

Zeitschrift: Schweizerische Bauzeitung
Herausgeber: Verlags-AG der akademischen technischen Vereine
Band: 45/46 (1905)
Heft: 2

Werbung

Nutzungsbedingungen

Die ETH-Bibliothek ist die Anbieterin der digitalisierten Zeitschriften. Sie besitzt keine Urheberrechte an den Zeitschriften und ist nicht verantwortlich für deren Inhalte. Die Rechte liegen in der Regel bei den Herausgebern beziehungsweise den externen Rechteinhabern. [Siehe Rechtliche Hinweise.](#)

Conditions d'utilisation

L'ETH Library est le fournisseur des revues numérisées. Elle ne détient aucun droit d'auteur sur les revues et n'est pas responsable de leur contenu. En règle générale, les droits sont détenus par les éditeurs ou les détenteurs de droits externes. [Voir Informations légales.](#)

Terms of use

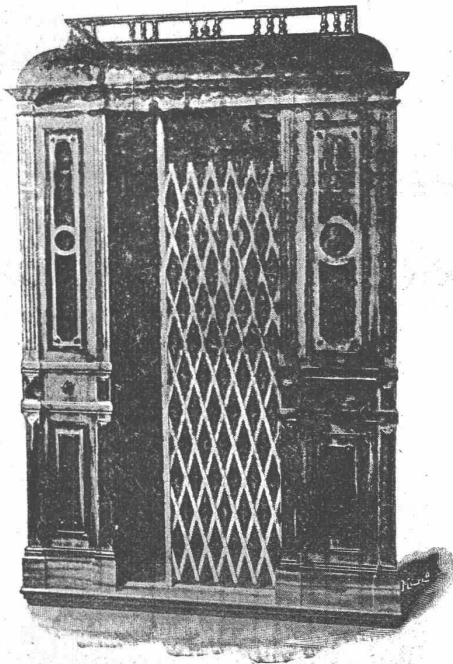
The ETH Library is the provider of the digitised journals. It does not own any copyrights to the journals and is not responsible for their content. The rights usually lie with the publishers or the external rights holders. [See Legal notice.](#)

Download PDF: 13.03.2025

ETH-Bibliothek Zürich, E-Periodica, <https://www.e-periodica.ch>

Aufzügefabrik Alfred Schindler, Luzern

Spezialfabrik für elektrische und hydraulische Aufzüge.



Prima Referenzen.

Ueber 500 Anlagen im Betrieb.

Druckknopf-Seilsteuerung, sicherst wirkende Fangvorrichtung, geräuschloser Gang, automatische Schachtsicherungen.

Neeser & Cie., Zürich V

Wiesenstrasse 11

Mechanische Werkstätte

empfehlte sich den HH. Architekten und Bauunternehmern für folgende Spezialitäten:

Abteilung I

- Brücken
- Eisenkonstruktionen
- Dächer
- Wellblechbauten
- Warenhäuser — Eiserne Rolladen
- Veranden und Balkone
- Gewächshäuser, Wintergärten
- Treppen, Säulen, eiserne Fenster

Abteilung II

- Kranen
 - Fördermaschinen
 - Transmissionen
- Abteilung III**
- Einrichtungen für Pneumatische Fundationen
 - Caissons, Material-Schleusen
 - Personen-Schleusen etc.

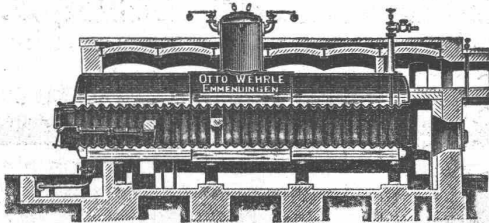
Reparaturen aller Art.

Statische und Kostenberechnungen.

Otto Wehrle, Emmendingen (Baden),

Maschinenfabrik, Kesselschmiede, Kupferschmiede.

Spezialfabrik für moderne Brauerei- u. Mälzerei-Einrichtungen.



Maschinelle Nietung!

Maschinelle Stemmung!

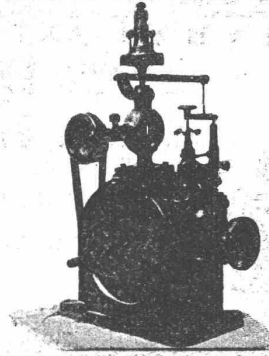
Dampfkessel jeden Systems und jeder Grösse.

Reservoirs, Vorwärmer, Asphalt- u. Seifenkessel, Eisenkonstruktionen.

Blecharbeiten und Kupferschmiedarbeiten jeder Art.

Transmissionen neuester Konstruktion, Pumpen und Aufzüge für alle Zwecke.

Apparate für die chemische Industrie.



U. BOSSHARD

Bleicherweg 4

ZÜRICH

Turbinen mit Präzisionsregulierung

Patent 25500

Wasserhebemaschinen.

Cement-, Kalk- & Cementsteinfabrik Käpfnach b. Horgen

empfehlte ihre seit 25 Jahren in der verschiedensten Verwendung erprobten Produkte wie:

Cementsteine

in allen Formaten für Rohbau und gewöhnliches Mauerwerk,

Kaminformsteine, div. Formsteine

für Schächte und Stollenmauerung,

Gartensteine und Platten, leichte Tuffsteine

für Scheidewände und Riegelmauerwerk, ferner

la. Röhrencement, Hydr. Schwer. Kalk und Cementröhren

10—60 cm weit.

Normenfestigkeit, prompte Bedienung und billigste Preise zusichernd.

FENESTRA

Fabrik von Eisenkonstruktionen, G. m. b. H.

Frankfurt a. M. - Bockenheim.

Spezialität:

Schmiedeliserne Fenster u. Oberlichter

nach D. R. P. 138 886. — System Fenestra. Schweizer-Patent Nr. 28702.

An den Kreuzungsstellen nicht aufgeschnitten. Von höchster Festigkeit.

Bedürfen keine

Verstärkungsstrukturen.

In enger Scheibenteilung einbruchssicher.

Dekoratives Aussehen; grösste Lichtdurchlässigkeit.

Glänzende Zeugnisse und Urteile.

Fensterfenstersprossen bester Ersatz für Holzsprossen

zum Einstemmen in Holzrahmen.

Man verlange Prospekte.

Marmor-Mosaikplatten

Einfache und Mosaik-Cementplatten

empfehlen

Vogt & Cie. (vormals Urs Vogt) Luzern

Generalvertreter

der Marmor-Mosaikplatten-Fabrik Hochdorf.

Konkurrenzlose Ausführung

Glas-Wandplatten

Grösste Haltbarkeit

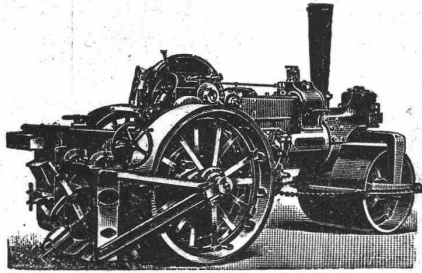
zu Wand- u. Decken-Verkleidungen, Fassadendekorationen etc.

Eigenes Verfahren.

Grösste Isolierfähigkeit gegen Säuren, Wandfeuchtigkeit etc.

R. Dietrich & Cie., Altstetten-Zürich.

FRITZ MARTI AKT.-GES., WINTERTHUR



liefert kaufs- und mietweise **DAMPFSTRASSENWALZEN**, Patent Aveling & Porter, mit oder ohne mechanischem Strassenaufbrecher; in Gebrauch bei einer grössern Anzahl schweiz. Behörden.

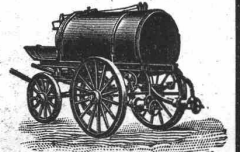
Steinbrecher, Lokomobilen, sowie sämtliches Material für **Bau-Unternehmer**.
Ferner sämtliche Maschinen zur Strassenreinigung, wie:

Kehrmaschinen

Schlammabzugmaschinen

Sprengwagen

Kataloge und Preislisten gratis und franko.



Diesel-Motoren

Wirtschaftlich vorteilhafteste
Verbrennungsmotoren

zum Betriebe mit
billigen
flüssigen Brennstoffen.

Alleinige Fabrikanten für die Schweiz:

GEBRÜDER SULZER

Winterthur.

Die Motoren werden in Grössen von 20 P.S.
an aufwärts ausgeführt.

Gesellschaft der
Ludwig von Roll'schen Eisenwerke

Filiale: **Giesserei Bern** liefert:



Giesserei Bern N° 11.
Fahrbarer electr. Drehkran

Hebezeuge jeder Art als **Laufkräne**, und feste oder fahrbare **Drehkräne** für Hand- und speziell **elektrischen** Betrieb; **Anzüge** für hydraulischen, **elektrischen** und Transmissionsbetrieb.

Eisenbahnmateriale als **Drehscheiben** und **Schiebebühnen** für Wagen und Lokomotiven; Hand-, **Dampf- und elektrischer** Betrieb. **Weichen** für Haupt- u. Nebenbahnen, für **Vignol-** u. **Rillen-**Schienen. **Barrieren** mit und ohne Verriegelung und Vorläuten.

Zahnstangenoberbau; komplette Seilbahnen für Güter- und Personentransport. (Eigene **patentirte** Systeme.) Seit 1898 21 Touristen-Seilbahnen geliefert.

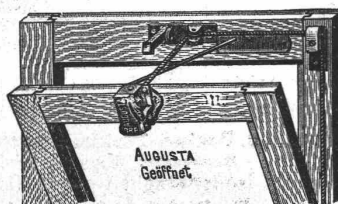
Schleusenanlagen für Hand- und elektrischen Antrieb. Hydraulische, automatische **Zementsteinpressen**.
Angaben über zahlreiche Ausführungen, Referenzen, Projekte und Kostenveranschläge stehen zu Diensten.

Zur modernen Ausstattung eines Neubaus
gehören vor allem Oberlichtöffner.

Die besten Systeme sind: **Augusta**, heute am meisten gekauft;
Herkules und **Victoria**.

Prospekte und Modelle
franko.

E. Müller-Meister,
Zürich, Gemüsebrücke.



AUGUSTA
Geöffnet



Verlangen Sie Gratisproben.

Der beste
Bleistiftgummi

ist die gesetzlich geschützte Marke „**Pythagoras**“. Derselbe radiert vorzüglich, ohne das Papier im geringsten anzugreifen.

Gebrüder Scholl, Fraumünsterstr. 8, Zürich.

Duchapt Caron Paris

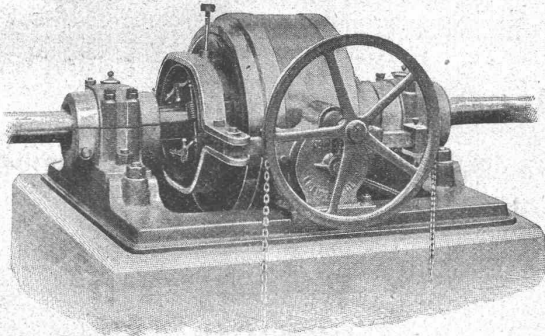


Alleiniger Fabrikant

35-jähriger Erfolg ♦ ♦ 27 Medaillen.
Gegen **Feuchtigkeit der Mauern, frischen Gips und Salpeterbildung Anstreichen auf Zement.**
Caron'sche Tünchen

Alleinverkauf für die Schweiz:
Gips-Union A.-G., Stadthausquai 11, Zürich.

Gesellschaft der
L. von Roll'schen Eisenwerke
Eisenwerk Glus (Kt. Solothurn)



Benn's Patent Reibungskupplungen

Zum Ein- und Ausrücken von ganzen Wellensträngen oder einzelnen Maschinen während des Betriebes. Vollständig geschlossene Ausführungsform; für höchste Tourenzahlen verwendbar; selbsttätige Schmierung der inneren Teile.

Lager mit Ringschmierung:

Sellerslager mit herausnehmbarer unterer Laufschaal, Patent, als Stehlager, Hängelager, Wand- und Säulen-Konsollager.

Feste Stehlager mit herausnehmbaren Weissmetall- oder Bronzeschalen für Massivwellen und Hohlwellen.

Komplette Transmissionsanlagen für alle Industriezweige.

Atelier für Vervielfältigung techn. Zeichnungen.

A. Ryffel

Telephon 6027. — vorm. E. R. Bertschmann. — Telephon 6027.

51 Schipfe ZÜRICH I, Schipfe 51.

Lichtpausverfahren nach den neuesten Methoden in tadelloser Ausführung.

Heliographie, positiv, negativ und Sepiaverfahren.

Negrographie, Kopien in tiefschwarzen, scharfen Linien und reinweissem Grund, auf Paus-, Zeichen- oder Leinwand-Papier, in diversen Stärken.

Rascheste Ausführung bei jeder Witterung.

Sorgfältige, prompte u. billige Bedienung. — Muster u. Preise zu Diensten.

Verkauf von **Heliographie-, Paus- u. Zeichenpapier, Lichtpausapparate und Utensilien.** — Billige Bezugsquelle.

Siemens Regenerativ-Gaskaminöfen



D. R. P.
Gas-Badeöfen
vorzüglichste Konstruktion.

Heisswasser-Wandapparate

D. R. G. M.
grösste Leistungsfähigkeit.

Das Neueste und Beste:

Siemens Gaskocher u. Herdplatten.

Friedr. Siemens, Dresden-A.

Vertretung für die Schweiz:

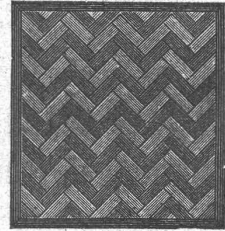
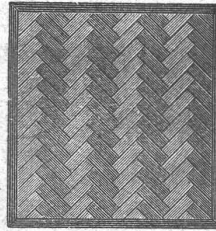
Elektrotechnische Fabrik „LUTZ“, Zürich I.

Schweiz. Xylolith - (Steinholz) - Fabrik Wildegg

Dr. P. Karrer,

vorm. Rilliet & Karrer.

⊕ Patent Nr. 9080.



**Auf Blindboden aufgeschraubt;
auf Zementbeton in Mörtel verlegt.**

Nach allen Dessins in viereck, rechteck, achteck und in 3 Farben, Parkett ähnliche Form.

Xylolith feuersicher, warm. Steinholz schalldämpfend, solid.

Muster, Prospekte, Album und Atteste gratis und franko.

Einzig in der Schweiz bis jetzt ca. 200 000 m² Böden und ca. 10 000 Treppenstufen gelegt.

Thonwerk Biebrich, A.-G.

Biebrich a/Rhein

beste Referenzen und Zeugnisse aus der Schweiz,

liefert die für den **Bau und Betrieb** von **Gasanstalten, Zementfabriken, Chemischen Fabriken, Cellulosefabriken, Schweiss- und Puddelwerken, Eisengiessereien**, sowie für **Dampfkessel** und sonstige **Feuerungsanlagen** notwendigen

feuerfesten und säurebeständigen Produkte

Retorten, Form- u. Normalsteine, Gloverringe, Mörtel etc.

Schweiz. Akkumulatoren-Fabrik A.-G.

Marly-le-Grand.

Grossoberflächenplatten
(System Planté)

Stationäre und transportable Batterien für

Beleuchtungs-, Puffer- und Traktionszwecke, Zugbeleuchtungsbatterien.

Massen- u. perf. Gitterplatten
(System Faure)

Batterien für Messzwecke. Laboratoriumsbatterien mit geringster Selbstentladung in Ruhe. Batterien für medizn. Zwecke. Telegraphen- u. Automobilzündungs-Zellen. Batterien u. Elemente für alle Spezialzwecke.

Preislisten und Kostenberechnungen auf Verlangen gratis. Ingenieur-Bureau Basel, Jurastrasse 31.

Westdeutsche Eisenbahn-Gesellschaft,

Köln,

Abteilung Steinbrüche Brohl a. Rhein,

liefert

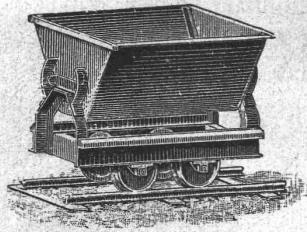
la Weiberner Tuffstein

in Rohblöcken, auf Diamantsägen geschnittenen Platten und fertigen Werkstücken, ferner

la Cordeler Sandstein,

ebenfalls in Rohblöcken und fertigen Werkstücken, sowie Pflastersteine, Hand- und Maschinenkleinschlag, Splitt, Sand und Cementwaren jeder Art, ff. Tone. — Eigene Bahnanschlüsse in allen Brüchen.

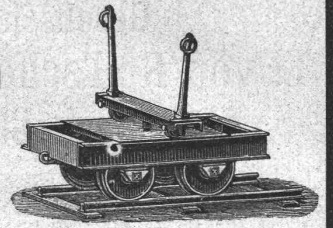
General-Repräsentant f. d. Schweiz: **Th. Matthiessen, Regensberg** (Zürich).



Oehler & Co.,

Aarau

Maschinenfabrik, Eisen- und Stahlgiessereien.

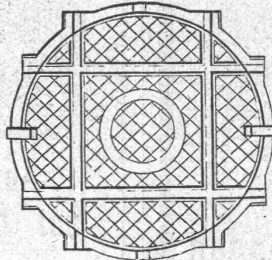


Spezialitäten:

Tragbare und feste Stahlgeleise mit zugehörigem Rollmaterial

für Bauunternehmer und industrielle Etablissements.

Eiserne **Schubkarren** und **Perronwagen**.



Schiebebühnen u. Drehscheiben

für Normal- und Schmalspurbahnen.

Bremsberganlagen

und **Luftseilbahnen** verschiedener Systeme.

Transmissionen mit gewöhnlichen und Ringschmierlagern.

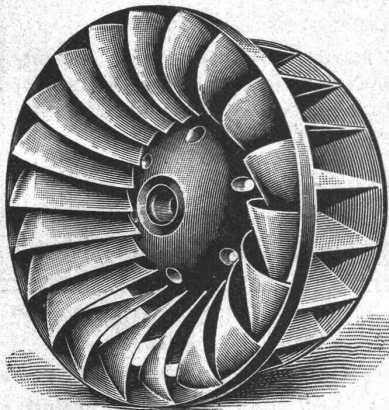
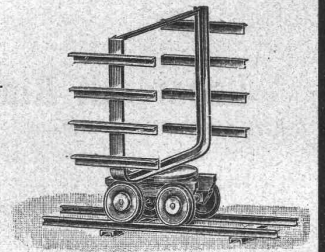
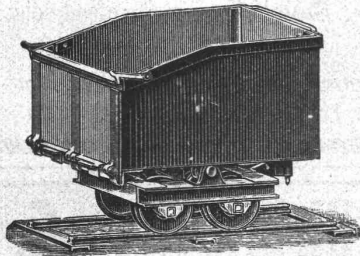
Baggermaschinen,

Betonmischmaschinen

Mechanische Aufzüge,

Elevatoren.

Grauguss, Haberlandguss etc.



Maschinenfabrik St. Georgen bei St. Gallen, Com. Ges. Ludwig v. Süsskind.

Moderne Francisturbinen, mit höchstem Nutzeffekt, speziell auch bei stark reduzierter Wassermenge.

Hochdruckturbinen, Spezialkonstruktion für Gefälle bis 900 m.

Präzisionsregulatoren für alle Turbinensysteme.

Moderne Transmissionen: Universalsupports mit Ringschmierlager.

Warenaufzüge.

== Projekte, Kostenanschläge gratis. ==

**Bäder
Toiletten
Closets**

**GEIGER & MURI
LUZERN**

A. Jucker, Nachf. v.
Jucker-Wegmann,
Papierhandlung z. Hecht.
Schiffplände 22, Zürich.

Grosses Lager
von
Pauspapieren, Pausleinen,
und Zeichenpapier,
Rollen und Bogen,
in nur vorzüglichen Qualitäten.
Holzementpapier, Dach-
pappen, Boenbelag- u.
Teppich-Unterlag-Papiere.

PATENTE
Hans Stickerberger
Ingenieur
BASEL, Leonhardstr. 34

Selbstspülendes
Closet
beim Verlassen
des Sitzes
„Jsaria Automat“.

Hygienisch einwandfrei
sollte jede moderne Abortanlage sein. Dies ist jedoch nur möglich, wenn das Closet beim Verlassen sofort von selbst spült. Ein solches mit den Vorzügen der grössten Dauerhaftigkeit wurde der Bayerischen Metall-Industrie Tob. Forster & Cie., München-Berlin, patentiert und fabriziert diese es unter dem Namen Jsaria Automat. Von Fachleuten, Behörden und Privaten findet diese patentierte Closet-Anlage bereits grösste Beachtung. — Volle Garantie. Nicht zu verwechseln mit bisher sich nicht bewährten Systemen.

J. Banning A. G.
Maschinenfabrik
Hamm i. W.

liefert als **Spezialität:**
Dampfhämmer für Schmiede- und Gesenkarbeit in allen Grössen, zum Betrieb mit Dampf od. komprimierter Luft.
Hydraulische Pressen u. Scheeren.
Ganze Walzwerks-Einrichtungen für Eisen, Stahl, Messing etc.: Universal-Walzwerke, Feineisen-Walzwerke in Duo, Trio und **Doppelduo**, Mittel- und Grob-Walzwerke, Blech-Walzwerke,
Scheeren für Bleche, Luppen und Profileisen.
Luppenbrecher.
Warmsägen und Pendelsägen.
Rollgänge. Dampfkippen.
Kohlenstampfanlagen.

Vertreter:
Hermann Trog, Basel.

Aktien-Gesellschaft für Glasindustrie

vorm. **Friedr. Siemens Chamottefabriken** in **Wirges** (Westerwald) und **Bad Nauheim.** **DRESDEN.**

Feuerfeste Produkte jeglicher Art, Chamotte- u. Dinas (Silica)-Steine, feuerfeste Mörtel und Thone; Façonsteine aller Art für Hochöfen, Winderhitzer, Koks-, Kupol-, Glüh-, Schweiss-Oefen etc., für Konverter, Stahl- und Roheisen-Pfannen, für Ring-, Schacht- und andere keramische Brennöfen, für Wasserglaswannen, Kesseleinmauerungen, Lokomotiv-Schirmsteine etc.

Ausgüsse, Stopfen, Trichter, Kanalsteine, etc.; Retorten für Gaswerke; Muffeln; Poröse Steine für Heisswindleitungen, Schiffskessel etc.
Säurefeste Steine, -Zylinder, -Rohre, -Platten, -Pfeiler etc., glasiert und unglasiert.
Chamottemörtel, Dinasmörtel, Schweissand, Zement.

Hinterindisches

Hartholz „Limh“

ist das beste Material für Fussböden.

Grösste Widerstandsfähigkeit gegen Abnutzung.

Geringste Veränderlichkeit des Volumen, laut Befund der Eidg. Materialprüfungsanstalt in Zürich.

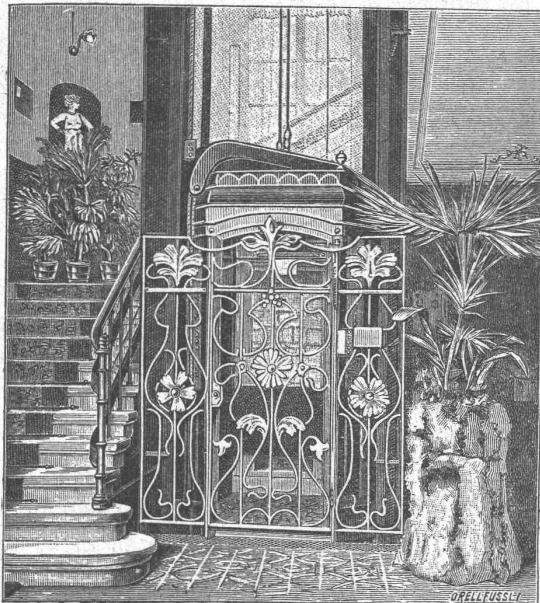
Muster zu Diensten.

Parquets in einheimischen Holzarten. Riemen in Asphalt.

Chalet-Bau.

Höflichst empfiehlt sich die

Parquet- & Chalet-Fabrik Interlaken.



C. Wüst & Co. in Seebach-Zürich

bauen als Spezialität:

Elektrische Personen- und Warenaufzüge

mit Pfeilradwinde nach eigenem patentiertem System.

Beste Aufzugswinde der Gegenwart,

welche vermöge ihres geringen Stromverbrauchs an jedes Lichtnetz (also auch Einphasenstrom) angeschlossen werden kann.

Eine **Druckknopfsteuerung** eigenen Systems ermöglicht die Benützung des Aufzuges **ohne Führer** durch jedes Kind.

Billigste Anschaffungs- und Betriebskosten.

Absolut ruhiger Gang. Präziseste Steuerung. Vorzügl. Fangvorrichtung. Projekte u. Kostenvorschläge gratis. Man verlange ausführlichen Prospekt.

Feinste Referenzen über ausgeführte Anlagen.

Zementröhren-Formen

H. Kieser, Zürich.

Diplom der schweiz. Landesausstellung Zürich 1883.

Diplom I. Kl. der kantonalen Gewerbeausstellung Zürich 1894.

Silberne Medaille der schweiz. Landesausstellung Genf 1896.



Aktien-Gesellschaft „Union“ in Biel

FABRIK IN METT.

I. Schweizerische Fabrik für elektrisch geschweisste Ketten

+ Patent Nr. 27199.

Ketten aller Art.

für industrielle u. landwirtschaftliche Zwecke.

Grösste Leistungsfähigkeit. Ketten von höchster Tragkraft.

F. W. Smalenburg

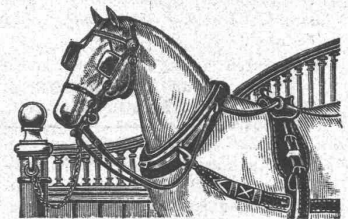
Zivil-Ingenieur,

Bendlikon-Zürich.

Beratung in technischen Fragen; Ausarbeitung und Begutachtung von Projekten; Aufstellung von Kostenvorschlägen. — Elektr. Bahnen, Pumpwerke, Wasserversorgungen. Konzessionsanfragen.

Referenzen von ausgeführten Werken: La Goule, Sonceboz, Moulier, Arosa, Linthal, Biel-Leubringen, St. Imier-Sonnenberg usw. stehen zu Diensten.

Stall-Einrichtungen



Gold. Medaille: Zürich, Bern, Genf.
Gebr. Lincke, Zürich.

Zu verkaufen

eventuell **Lizenz abzugeben**

Schweiz. Patent Nr. 23371

betreffend «un appareil pour la gravure à l'eau forte, caractérisé par des dispositifs permettant de projeter de l'acide sous forme de pluie très fine de bas en haut contre les plaques à graver». — Reflektanten wollen sich melden bei der Patent-anwaltsfirma Bourry-Séquin & Co., 29 Schützengasse, Zürich I.

Erfahrener

Bautechniker

findet in einem Holzbaugeschäft sofort Stelle als

Zeichner

und **Bauführer**. Gründliche Kenntnis der franz. Sprache erforderlich. Offerten mit Zeugnisabschriften und Gehaltsansprüchen befördert unter Chiffre Z. D. 379 die Annoncen-Expedition

Rudolf Mosse, Bern.



OFENFABRIK-SURSEE
IN SURSEE

Grösste Ofenfabrik der Schweiz

Waschherde
Illustrierte Prospekt gratis

Diplomierter Elektrotechniker,

mit zweijähriger Werkstatt- u. Montagepraxis, im Leitungsbau, sowie im Projektieren elektr. Anlagen erfahren, **sucht Stellung** in Elektrizitätswerk oder verwandtes Unternehmen.

Gefl. Offerten unter Z. K. 385 an **Rudolf Mosse, Zürich.**

Junger Ingenieur,

Absolvent des Zürcher Polytechnikums, mit Praxis auf dem Bureau wie auf dem Bauplatz, hoher Statiker und Zeichner, absolut selbständig in Berechnung und Ausführung aller Art armerter Betonbauten, der drei Sprachen mächtig, sucht ab 1. Febr. Stellung unter bescheid. Ansprüchen. Offerten sub Chiffre O. H. 4351 an **Orell Füssli Annoncen, Bern.**



Architekt

für innern Ausbau

sogleich gesucht. Prima Referenzen nötig. Offerten mit Gehaltsansprüchen an

Kunkler, Architekt, Zürich V.

Ingenieur oder Techniker

für Wasserleitungsbauten in Deutschland, Oesterreich und der Schweiz (Bureau und Bau) gesucht auf Anfang 1905. Flotte, tüchtige Zeichner, zuverlässig und selbständig im Nivellieren, wollen ausführliche Offerten mit Zeugnisabschriften und Gehaltsansprüchen umgehend einreichen unter F. W. 4528 an

Rudolf Mosse, Wiesbaden.

Betonbau.

Auf 1. April 1905 event. früher wird ein tüchtiger **Fachmann** (Ingenieur oder Techniker), energische Persönlichkeit, der gute theoretische Kenntnisse und längere Praxis besitzt, zur Organisation und Leitung der Bauausführungen **gesucht**. Stellung selbständig und dauernd.

Offerten nebst Gehaltsansprüchen unter B. 14 an **Haasenstein & Vogler A.-G., München** erbeten.

Für den Alleinvertrieb unserer vielfach prämierten Pferde- u. Rinder-Stall-, sowie Geschirrkammer-Einrichtungen suchen wir einen geeigneten

Vertreter

für die Schweiz. Am liebsten wäre uns eine ältere Firma der Eisenwarenbranche, welche schon langjährige Beziehungen zu den Architekten und Baugeschäften des Landes unterhält. Gefl. Offerten an **Heydweiller & Co., Berlin W. 15.**

Leistungsfähige Fensterfabrik sucht in grösserer Stadt der Westschweiz einen tüchtigen

Vertreter

Offerten sub Z. X. 123 an die Annoncen-Expedition

Rudolf Mosse, Zürich.

Gesucht

von tüchtigem, zahlungsfähigem Kaufmann die **Vertretung** von **Artikeln für Baumeister, Maurermeister, Zementwarenfabrikanten** für die Ostschweiz, wo derselbe angesehene Kundschaft besitzt. Offerten sind zu richten sub Chiffre Z. G. 10757 an **Rudolf Mosse, Zürich.**

Sofort gesucht

für ein Architekturbureau ein jüngerer **Architekt oder Bautechniker** flotter Zeichner, der selbständig arbeiten kann.

Offerten mit Zeugnisabschriften unter Z. U. 245 an

Rudolf Mosse, Zürich.

Für grosses industrielles Unternehmen der **Holzbranche** wird absolut tüchtiger kautionsfähiger

kaufm. Leiter

gesucht. Offerten sub Z. C. 253 an die Annoncen-Expedition

Rudolf Mosse, Zürich.

On demande pour entrer au 1^{er} mars 1905

un surveillant

énergique (sachant correspondre en français) pour la construction du Grand Hôtel à Château-d'Oex.

Adresser les offres avec références et prétentions à l'Hôtel Berthod, Château-d'Oex (Vaud).

Einem tüchtigen, modernen Schweizer

Architekten,

der sich selbständig machen will und über entsprechendes Kapital verfügt, ist günstige Gelegenheit geboten, sich an einem schon bestehenden Atelier zu beteiligen.

Offerten unter Chiffre Z. S. 168 an die Annoncen-Expedition

Rudolf Mosse, Zürich.

Ingenieure, Techniker

oder **kaufm.-techn. Angestellte**, welche Stellung im In- oder Ausland suchen, wenden sich umgehend an das **Techn. Arbeitsbureau** **Spitz & Co., Berlin W. 57,** Potsdamerstrasse 70a.

Buchhalter ausgröss. Dampfsäge- u. Baubetrieb, ungekünd., selbständ. in der dopp. Buchführung, Abschlüssen, Rechnungswesen etc. sucht Stellung. Off. erb. **Wollin, Richtenberg b. Stralsund.**

Jüngling mit Realschulbildung und zweijähriger Tätigkeit in einem Baugeschäfte sucht per sofort Stelle als

Volontär

in einem **Baugeschäfte** od. **Architekturbureau.** Gefl. schriftl. Offerten unter Chiffre Z. J. 10784 an

Rudolf Mosse, Zürich.

Bauingenieur

mit Bureau Praxis (Wasserbau) **sucht Stelle** bei Wasser- oder Eisenbahnbau. Bescheidene Ansprüche.

Offerten sub Chiffre Z. K. 10 an

Rudolf Mosse, Zürich.

Für Baugeschäfte.

Seriöser, tüchtiger Fachmann gesetzten Alters, mit gründl. techn. und prakt. Bildung, guter Zeichner, sprachkundig, sucht **Lebensstellung** in solidem Baugeschäft **mit oder ohne Beteiligung.** Beste Referenzen.

Offerten sub. Z. G. 332 an

Rudolf Mosse, Zürich.

Architekt,

25 Jahre alt, mit vorzüglichen Zeugnissen u. Referenzen **sucht** auf 1. März oder später dauernde **Stellung.**

Offerten unter Z. V. 96 an

Rudolf Mosse, Zürich.

Dessinateur-architecte

cherche place sur bureau dans la Suisse française.

Offerts sous chiffre Z. D. 329 à

Rodolphe Mosse, Zurich.

Junger Bautechniker

wünscht Stellung per sofort oder 1. Februar. Offerten sub Z. S. 318 an die Annoncen-Expedition

Rudolf Mosse, Zürich.

Bautechniker,

tüchtiger, selbständiger Zeichner u. Bauführer mit 10jähriger Praxis in Baugeschäften von Basel und Bern, gewandt in Berechnungen, Devisieren und Buchhaltung, **sucht Stelle** in einem Baugeschäft oder Architekturbureau. Gute Zeugnisse u. Referenzen.

Offerten unter Chiffre Z. Q. 366 an

Rudolf Mosse, Zürich.

Junger tüchtiger

Bautechniker,

gegenwärtig auf einem Architekturbureau tätig, mit mehrjähriger Bauplatz-Praxis **sucht** baldmöglichst dauernde **Anstellung** als **Bauführer** oder **Bauzeichner.**

Offerten sub. Chiffre Z. A. 226 an die Annoncen-Expedition

Rudolf Mosse, Zürich.

Architekt

mit mehrjähriger Praxis im In- und Auslande

sucht Stelle als **Betriebsleiter**

eines **Fabrikationsgeschäftes** der **Baubranche.** Gefl. Offerten unter Chiffre Z. F. 281 an

Rudolf Mosse, Zürich.

Geschäftsführer oder Bauleitender

Verheirateter Mann, gewesener Zimmermeister, **sucht** als **Geschäftsführer** oder **Bauleitender** per sofort dauernde **Stellung.** Prima Referenzen stehen zur Verfügung.

Gefl. Offerten unter Chiffre Z. M. 187 an die Annoncen-Expedition

Rudolf Mosse, Zürich.

Ein grösserer Coaksofen

Wasserafinger Fabrikat, bisher zur Kirchenheizung benutzt, sehr gut erhalten, ist baulicher Veränderung halber billig

zu verkaufen.

Dr. Greuter, Pfleger, Matzingen (Thurgau).

Bau-Theodolit

von Kern & Cie., aus einem Nachlasse herrührend, so gut wie neu, sofort zu verkaufen.

Ingenieur-Bureau

M. Keller-Merz, Baden (Aargau).

Für Techn. Vorarbeiten im Bahn- und Strassenbau empfiehlt sich B. Emch, Ingenieurbureau, Bern, Mattenhofstr. 37.

Techniker,

26 Jahre alt, verh., 6 Jahre Bureau, 2 Jahre Werkstattpraxis im allgem. Maschinen-Bau, 2 1/2 Jahre im Mühlenbau, in letzter Stelle als Geschäftsführer tätig, **sucht** gest. auf Ia Ref. **Stelle** zu ändern. Gefl. Offerten sub. Chiffre Z. H. 158 an

Rudolf Mosse, Zürich.

Bautechniker,

energischer Bauführer, flotter Zeichner, sicher in Statik und Kostenanschlägen, 28 Jahre alt, Deutschschweizer, seit 5 Jahren bei grösserer Firma im Ausland in durchaus selbständiger Stelle als erster Techniker, **sucht** auf 1. April seine Stelle zu verändern.

Gefl. Offerten unter Chiffre Z. Q. 166 an die Annoncen-Expedition

Rudolf Mosse, Zürich.

Architekt,

tüchtig im Entwurf und im Anfertigen von Perspektiven, in allen Bureauarbeiten durchaus bewandert, mit mehrjähriger Praxis in einem erstklassigen Architekturbureau des Auslandes, **sucht dauernde selbständige Stellung.** Offerten unter Chiffre Z. D. 279 an

Rudolf Mosse, Zürich.

Zu verkaufen:

Zufolge Geschäftsliquidation einige neue, verschiebbare

Zeichnungstische;

das Reissbrett kann in jede gewünschte Lage gebracht werden (horizontal, vertikal, schräg u. s. w.). Preis 40 fr. franko jede Bahnstation.

Anfragen unter Chiffre Z. X. 298 befördert die Annoncen-Expedition

Rudolf Mosse, Zürich.

Zu verkaufen:

Ein 22-pferdiger Petrolmotor (Saurer).

Ein 7-pferdiger Gasmotor (Martini).

Eine Dynamo nebst Schaltbrett und Akkumulatoren.

Eine Transmissionsanlage.

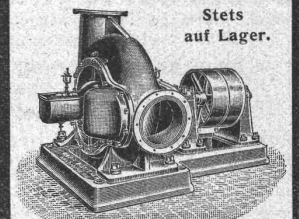
Alles in besten Zustande.

William Meyer & Co., St. Gallen.

Centrifugal-Pumpen

bewährteste Ausführung, Riemen- od. elektr. Antrieb, Praktischste, billigste Pumpe jeder Grösse für jede Flüssigkeit.

Stets auf Lager.



Bopp & Reuther, Mannheim.