

**Zeitschrift:** Schweizerische Bauzeitung  
**Herausgeber:** Verlags-AG der akademischen technischen Vereine  
**Band:** 45/46 (1905)  
**Heft:** 2

## Werbung

### Nutzungsbedingungen

Die ETH-Bibliothek ist die Anbieterin der digitalisierten Zeitschriften. Sie besitzt keine Urheberrechte an den Zeitschriften und ist nicht verantwortlich für deren Inhalte. Die Rechte liegen in der Regel bei den Herausgebern beziehungsweise den externen Rechteinhabern. [Siehe Rechtliche Hinweise.](#)

### Conditions d'utilisation

L'ETH Library est le fournisseur des revues numérisées. Elle ne détient aucun droit d'auteur sur les revues et n'est pas responsable de leur contenu. En règle générale, les droits sont détenus par les éditeurs ou les détenteurs de droits externes. [Voir Informations légales.](#)

### Terms of use

The ETH Library is the provider of the digitised journals. It does not own any copyrights to the journals and is not responsible for their content. The rights usually lie with the publishers or the external rights holders. [See Legal notice.](#)

**Download PDF:** 30.03.2025

**ETH-Bibliothek Zürich, E-Periodica, <https://www.e-periodica.ch>**

# Schweizerische Bauzeitung

Wochenschrift

für Bau-, Verkehrs- und Maschinentechnik

Herausgegeben

von

**A. WALDNER**

Dianastrasse Nr. 5, ZÜRICH II

Verlag des Herausgebers. — Kommissionsverlag: Ed. Raschers Erben, Meyer & Zellers Nachfolger in Zürich.

Organ

des Schweizer. Ingenieur- und Architekten-Vereins und der Gesellschaft ehemaliger Studierender des eidg. Polytechnikums in Zürich.

**Abonnementspreis:**  
Ausland. 25 Fr. für ein Jahr  
Inland. 20 " " "

**Für Vereinsmitglieder:**  
Ausland. 18 Fr. für ein Jahr  
Inland. 16 " " "  
sofern beim Herausgeber  
abonniert wird.

**Abonnements**  
nehmen entgegen: Heraus-  
geber, Kommissionsverleger  
und alle Buchhandlungen  
und Postämter.

**Insertionspreis:**  
Für die 4-gespaltenen Petitzeile  
oder deren Raum 30 Cts.  
Haupttitelseite: 50 Cts.

**Insertate**  
nimmt allein entgegen:  
Die Annoncen-Expedition  
**RUDOLF MOSSÉ,**  
Zürich,  
Basel, Bern, St. Gallen,  
Berlin, Breslau, Dresden,  
Frankfurt a. M., Hamburg,  
Köln, Leipzig, Magdeburg,  
München, Stuttgart, Wien.

Bd XLVI.

ZÜRICH, den 8. Juli 1905.

No 2.

## Centralheizungsfabrik Bern, A.-G., vormals J. Rued

empfeht sich zur Erstellung von **Zentralheizungen aller Systeme; Wäschereien, Tröcknereien, Bade-Einrichtungen und Desinfektions-Apparate, Giesserei, Kupfer- und Kesselschmiedearbeiten.** — Fabrik: Station Ostermündingen. Depot: Spelchergasse Nr. 35, Bern.

## Kanalisation Glarus.

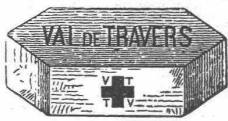
Der Gemeinderat Glarus eröffnet hiemit Konkurrenz über die Lieferung nachfolgender Eisengarnituren für die Nebenanlagen des II. Bauloses der Neukanalisation.

1. 25 Stück Schachtdeckel für Einsteigschächte. Züricher Modell.
2. 250 Stück Steigeisen für Einsteigschächte.
3. 25 Stück Schlamm-sammlerdeckel.
4. 6 Stück Luftschtdeckel.
5. 20 Stück Strassenröste.
6. 45 Stück Bogenrohre.

Die betreffenden Normalpläne und Muster liegen im Kanalisationsbureau «Ingruben» zur Einsicht bereit und sind die Eingaben schriftlich und verschlossen mit der Aufschrift «Kanalisation Glarus» spätestens bis zum 15. Juli 1905 dem Präsidenten der gemeinderätl. Baukommission, Herrn Caspar Luchsinger-Trümpy in Glarus einzureichen.

Glarus, den 1. Juli 1905.

Die gemeinderätl. Baukommission.



## Asphalt-

und Zement-Arbeiten aller Art

Trottoirs, Keller- und Brauerei-Böden, Terrassen, Korridore, Remisen, Magazine, Durchfahrten etc.

**Asphaltierung von Kegelbahnen.**

Holzpfasterungen  
Stallböden

Antieäolithböden, öl- und säurefest, für Fabriken, Maschinenräume etc.

Asphalt-Parkett

Beton-Bau  
Plättli-Böden

Asphalt - Blei - Isolierplatten zur Abdeckung von Gewölben, Fundamenten, Unterführungen etc.

Dachpapp-Dächer

**Holzzement-Dächer.**

Mehrjährige Garantie für alle Arbeiten.

**E. Baumberger & Koch, Basel**

Asphalt- und Zementbaugeschäft.

**Polytechnisches-Institut, Friedberg i. F.**

Akademische Lehranstalt mit Spezial Kursen bei Frankfurt a. M.

für **Architekten und Bauingenieure.**

Absolventen von Baugewerk- und ähnlichen Fachschulen finden Aufnahme.

## Stellen - Ausschreibung.

Beim Tiefbauamt der Stadt Zürich ist die Stelle eines

### Ingenieurs

neu zu besetzen.

Die Besoldung beträgt je nach Leistungen 3000—5000 Franken per Jahr.

Bewerber mit polytechnischer Bildung und praktischer Erfahrung in Städtebau und Kanalisation sind eingeladen, ihre Anmeldungen unter Angabe der Gehaltsansprüche und Beilage von Zeugnissen bis zum 28. Juli 1905 dem Bauvorstande I, Stadthaus Zürich, einzureichen.

Ueber die besonderen Obliegenheiten erteilt der Stadtingenieur, Stadthaus, III. Stock, Auskunft.

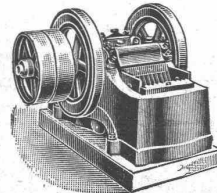
Kanzlei des Bauwesens I.

## Mannheimer Eisengiesserei u. Maschinenbau A.-G.

Gegründet 1863 MANNHEIM Gold. Medaille Paris 1900

liefert als Spezialität in anerkannt vorzüglicher Ausführung:

### Zerkleinerungsmaschinen



Steinbrecher — Walzwerke

Kugelmühlen

Kollergänge — Desintegratoren

Schotteranlagen

Kieszerkleinerungsanlagen

Siebtrommeln u. Schüttelsiebe

Neu! **Steinbrecher kombiniert mit Schüttelsieb** Neu!  
Gesetzl. geschützt. **ohne besonderen Antrieb.** Viel bewährt.

la Referenzen im In- und Ausland.

## Gebr. Schwyzer, Bildhauer, Zürich V.

Bildhauerarbeiten an Façaden und Interieurs.

Ausführung von Cheminées, Grab-Monumenten, Taufsteine etc. etc.

Künstlerisch durchgeführte Arbeiten bei bescheidener Berechnung.

Beste Referenzen.

Atelier Seefeldstr. 54.

## Schweizerische Bundesbahnen.

### Ausschreibung von Bauarbeiten.

Die Erstellung der verschiedenen **Bodenbeläge** im neuen Aufnahmsgebäude des Personenbahnhofes Basel werden hiemit zur Konkurrenz ausgeschrieben. Pläne und Uebernahmsbedingungen sind im Bureau der Bauleitung (Zentralbahnplatz, altes Postgebäude) zur Einsicht aufgelegt, wo auch Eingabeformulare (Vorausmasse) zu beziehen sind.

Uebernahmsunterlagen für die verschiedenen Arbeiten sind bis 13. Juli 1905, abends 5 Uhr, verschlossen und mit der Aufschrift «Eingabe für Bodenbeläge im Aufnahmsgebäude Basel» der unterzeichneten Direktion einzureichen.

Basel, den 23. Juni 1905.

Kreisdirektion II  
der Schweizerischen Bundesbahnen.

## Schweizerische Bundesbahnen



### Kreis III.

#### Bau-Ausschreibung.

Ueber die Lieferung und Montierung einer **eisernen Passerelle** im Gewichte von zirka 52 Tonnen für die Station Baden wird hiermit Konkurrenz eröffnet.

Die Pläne und die Uebernahmsbedingungen sind auf dem Bureau unseres Obergeringieurs im alten Rohmaterialbahnhofe Zürich zur Einsicht aufgelegt, und es können auch Eingabeformulare von dorthier bezogen werden.

Angebote sind bis zum 16. Juli 1905 verschlossen und mit der Aufschrift «Passerelle Baden» der unterzeichneten Kreisdirektion einzureichen.

Zürich, den 1. Juli 1905.

Kreisdirektion III  
der Schweizerischen Bundesbahnen.

## Schweizerische Bundesbahnen.

Kreis III.

### Ausschreibung von Bauarbeiten.

Die Gesamtbauarbeiten für ein **neues Zollgebäude** und für die **Vergrößerung des badischen Schuppens und der Rampe im Güterbahnhofe Schaffhausen** werden hiermit zur Konkurrenz ausgeschrieben.

Pläne, Vorausmass und Bedingungen sind auf dem Hochbaubureau unseres Obergeringieurs im ehemaligen Rohmaterialbahnhof Zürich zur Einsicht aufgelegt, woselbst auch Eingabeformulare abgegeben werden.

Uebernahmsunterlagen sind verschlossen unter der Aufschrift «Zollgebäude Schaffhausen» bis zum 16. Juli 1905 der unterzeichneten Kreisdirektion einzureichen.

Zürich, den 1. Juli 1905.

Kreisdirektion III  
der Schweizerischen Bundesbahnen.

## Thonwerk Biebrich, A.-G.

Biebrich a/Rhein

beste Referenzen und Zeugnisse aus der Schweiz,  
liefert die für den **Bau und Betrieb** von **Gasanstalten, Zementfabriken, Chemischen Fabriken, Cellulosefabriken, Schweiss- und Puddelwerken, Eisengiessereien**, sowie für **Dampfkessel** und sonstige **Feuerungsanlagen** notwendigen

**feuerfesten und säurebeständigen Produkte**

**Retorten, Form- u. Normalsteine, Gloverringe, Mörtel etc.**



**Heinrich Brändli, Horgen**  
Asphaltgeschäft

übernimmt:

**Asphalt-Arbeiten, Asphalt-Isolierungen,**

zweckentsprechend für **Hoch- und Tiefbauten** in nur bewährter fachgerechter Ausführung und gewissenhafter Bedienung mit Garantie. ☞ Referenzen zu Diensten.

Telegr.: **Heinrich Brändli, Horgen.**      Telephon.

P. P.

ZÜRICH, den 1. Juli 1905.

Mit Gegenwärtigem beehre ich mich, Ihnen mitzuteilen, dass ich mein seit 15 Jahren an hiesigem Platze betriebenes

## Baugeschäft

infolge Gesundheitsrückichten an Herrn **Gustav Kruck, Bauführer** in **Zürich**, käuflich abgetreten habe. — Für das mir stets bewiesene Zutrauen bestens dankend, bitte ich Sie höflichst, dieses auch meinem Nachfolger übertragen zu wollen, den ich Ihnen als tüchtigen Fachmann empfehle.

Hochachtend

**Edwin Boller,**  
Baumeister.

P. P.

Unter höflicher Bezugnahme auf obige Anzeige mache ich Ihnen die ergebene Mitteilung, dass ich nach elfjähriger Tätigkeit als Bauführer des Herrn Prof. Gustav Gull das **Baugeschäft** des Herrn **Edwin Boller** käuflich erworben habe und unter der Firma

## Gustav Kruck, Baumeister,

weiterführen werde. — Es wird mein Bestreben sein, mir das Herrn Edwin Boller bewiesene Zutrauen durch sachkundige, gewissenhafte und prompte Ausführung aller Aufträge zu erwerben und zu bewahren. — Ich empfehle mein Unternehmen Ihrem geneigten Wohlwollen und zeichne

Mit aller Hochachtung

**Gustav Kruck,**  
Baumeister.

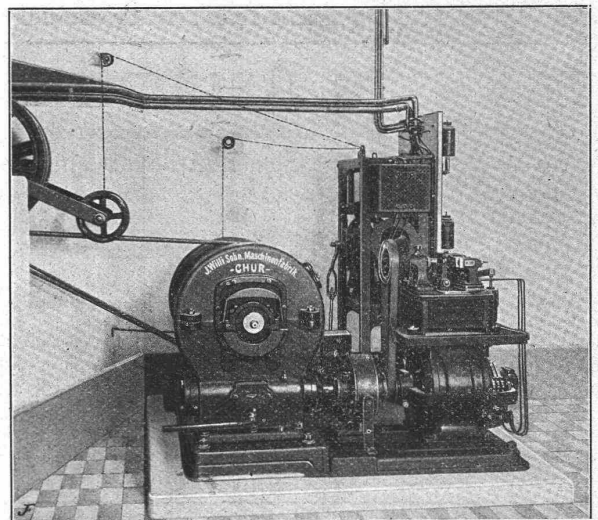
## Prima Portlandzementröhren

von 10 bis 125 cm Lichtweite in Stampf- und armiertem Beton,  
☞ Patent 29395 — empfiehlt bestens

## Hans Hunziker, vorm. Gebr. Hunziker

Telephon. **REINACH.** Telephon.  
Ständiges Lager 15 bis 20,000 Stück.      Direkter Bahnanschluss.

## J. Willi, Sohn, Maschinenfabrik, Chur.



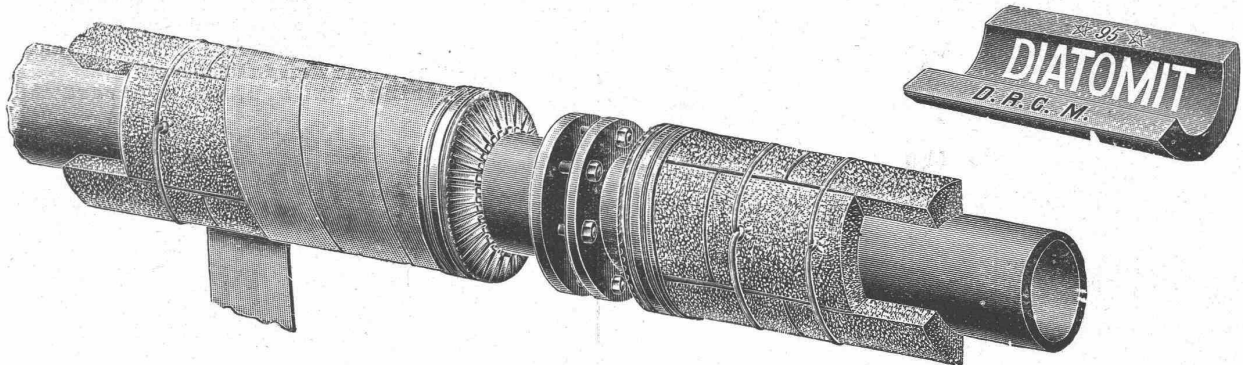
## Personen- und Warenaufzüge

für elektrischen und hydraulischen Betrieb.

Prima Referenzen über zahlreich ausgeführte Anlagen.

**WANNER & C<sup>IE</sup>, HORGEN. Spezialgeschäft für Isolierungen aller Art.**  
**ISOLIERUNG** von **Dampfkesseln, Dampf- und Wasserleitungen** mit **„Diatomit“** (gebrannte Kieselguhrsteine) und Kieselguhrschalen)

Pat. No. 15717 Unerreicht für Ueberhitzer-Anlagen und Objekte mit hohem Dampfdruck.  
 Ia. Asbest- und Korkkieselguhr-Isoliermassen, trocken, Korksteinschalen, Korksteine und Korksteinplatten.



**ISOLIERUNG** von: { Ammoniak-, Salzwasser- und Kohlensäure-Leitungen an Eis- und Kühlanlagen, Eis-Generatoren, Verdampfern, Luftkühlern, Bierpfannen und Wasser-Reservoirs, Kühlanlagen, Kühlräumen aller Art, Eiskellern und Eisschränken.

mit: „Reform“-Korksteinschalen, „Reform“-Korksteinen und „Reform“-Korksteinplatten.

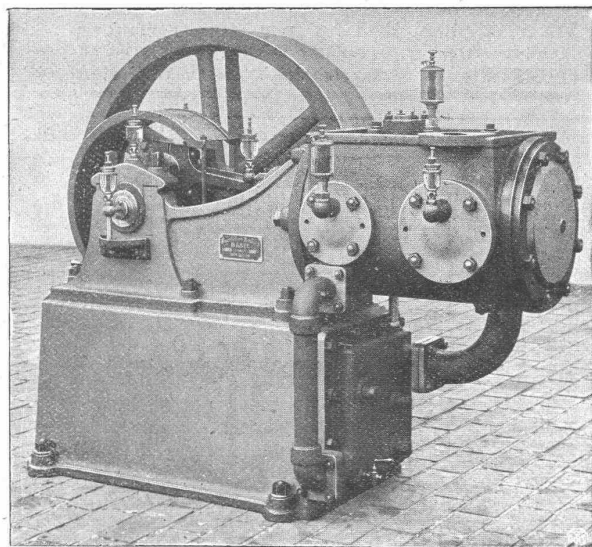
Die neuen «Reform»-Korksteinfabrikate sind unter Vakuum und Druck durch und durch imprägniert, daher unempfindlich gegen Nässe und Feuchtigkeit.

Die «Reform»-Korksteinfabrikate übertreffen in jeder Beziehung alle ähnlichen Produkte.

Ausführung jeder Art Isolierungen durch eigene Facharbeiter.

Muster, Kostenberechnungen, Pläne und **fachkundige** Ratschläge gratis und prompt durch:

**WANNER & C<sup>IE</sup>, HORGEN,** General-Vertreter der Korksteinfabrik Grünzweig und Hartmann, G. m. B. H., Ludwigshafen a. Rh.



**Maschinenfabrik Burckhardt, Basel**  
**Aktiengesellschaft.**

**Kompressoren und**  
**Vakuumpumpen**

ein- und mehrstufig, mit Dampf-, Riemen- oder elektrischem Antrieb.

Ueber 1200 Maschinen ausgeführt.

Paris 1900: Grand Prix.



Anerkannt beste

**Dynamit-Sorten**

für alle Sprengzwecke

sowie **Zündschnüre und Kapseln**

liefert

**Dynamit Nobel, A.-G., Zürich**

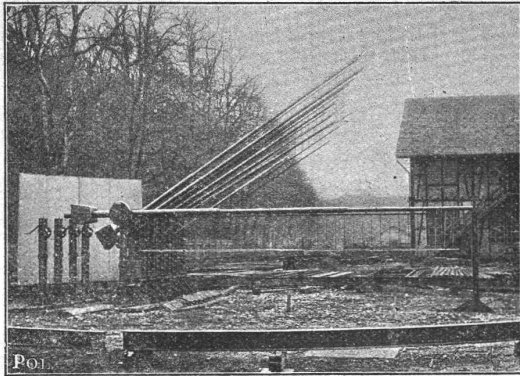
Fabrik in Isleten (Uri).

Mythenstrasse 21.

Dépôts in der ganzen Schweiz.

Telephon 3623.

Gesellschaft der  
**Ludwig von Roll'schen Eisenwerke**  
Filiale: **Giesserei Bern** liefert:



**Hebezeuge jeder Art** als **Laufkräne**, und feste oder fahrbare **Drehkräne** für Hand- und speziell **elektrischen** Betrieb; **Aufzüge** für hydraulischen, **elektrischen** und Transmissionsbetrieb.

**Eisenbahnmaterial** als **Drehscheiben** und **Schiebebühnen** für Wagen und Lokomotiven; Hand-, **Dampf- und elektrischer** Betrieb.

**Weichen** für **Haupt- u. Nebenbahnen**, für **Vignol- u. Rillen-Schienen**. **Barrieren** mit und ohne Verriegelung und Vorläuten.

**Zahnstangenoberbau; komplette Seilbahnen** für Güter- und Personentransport. (Eigene patentierte Systeme.) Seit 1898 21 Touristen-Seilbahnen geliefert.

**Schleusenanlagen** für Hand- und elektrischen Antrieb. Hydraulische, automatische **Zementsteinpressen**.  
Angaben über zahlreiche Ausführungen, Referenzen, Projekte und Kostenvoranschläge stehen zu Diensten.

**KIRCHNER & Co.**

Leipzig-Sellerhausen.

Grösste Spezialfabrik von

**Sägewerkmaschinen**

und

**Holzbearbeitungsmaschinen**

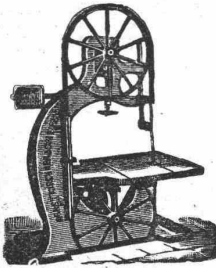
Über 110 000 Maschinen geliefert.

62 höchste Auszeichnungen.

Weltausstellung Paris 1900:  
Höchste Auszeichnung „Grand Prix“.

Filiale: **ZÜRICH, Bahnhofstr. 89,**

— TELEPHON 3866. —



**Aubert, Grenier & Cie.**

Cossonay-Gare

fabrizieren als

Spezialität:

**Draht-**



**Seile**

für  
Kranen,  
Aufzüge,  
Transmissionen,  
Verankerungen,  
Gerüste, Seilbahnen,  
Bergwerke, Blitzableiter  
etc. etc.

aus **Flusseisen** u. **Gusstahldraht**  
von höchster **Bruchfestigkeit**.



**Gasmotoren-Fabrik Deutz**

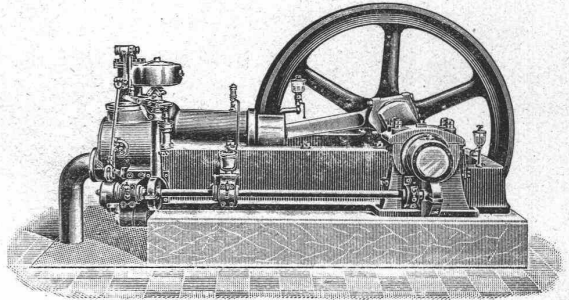
Filiale **Zürich**

**Bahnhofplatz 5, beim Hauptbahnhof.**

**Deutzer Motoren**

von  $\frac{1}{2}$ —1200 P.S. und darüber

für **Gas, Benzin, Petrol, Acetylen** etc.,  
anerkannt vorzüglichste Konstruktion  
mit **geringstem Brennstoffverbrauch.**



**Kraftgasmotoren**

von 4—6000 P.S. **Kohlenverbrauch** für nur  $1\frac{1}{2}$ —3 Cts. pro  
eff. Pferdekraftstunde. Prima Referenzen über zahlreiche in der  
Schweiz ausgeführte Anlagen von 6—300 P.S.

**Motoren für elektrische Beleuchtungsanlagen.**

**Benzin- und Petrol-Lokomobilen.**

**Schiffsmotoren, Motorboote.**

**Benzin-Lokomotiven.**

66 000 Motoren im Betrieb.

**Grandes Carrières de St-Imier (Jura)**

Steinbrüche in St. Imier und Villeret

**Oeschger, L'Hardy & Co.,**

Nachfolger von **Rothacher & Co.**

Hellgelber Kalkstein

**Druckfestigkeit 1892 kg per cm<sup>2</sup>**, politurfähig, gleich-  
mässige Struktur, Werkstücke in allen Grössen bis zu 5 m<sup>3</sup>.

Grosser Steinmetzbetrieb, Steinsägerei etc.

Der hygienisch beste Bodenbelag der Gegenwart

ist der

**KORK-TERRAZZO-  
BODEN-IDEAL**

+ **PATENT No 322 51**

**Fugenlos, fusswarm, elastisch,  
schalldicht, solid & billig**

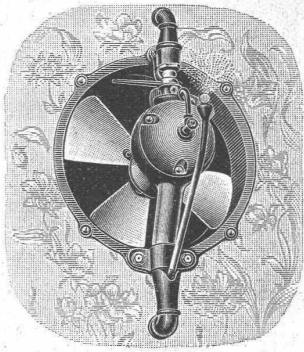
**Überall anzubringen! Langjährige Garantie!**

Alleinige Ausführung durch die Erfinder:

**Schweiz-Kork- & Isolirmittel-Werke**

**DÜRRENAESCH (AARGAU)**

Prospekte, Muster & Kostenanschläge gratis!



## A. Kündig-Honegger & Co., Ventilationsgeschäft, Zürich

# Kündig's Patent Ventilator

mit Luftbefeuchtung, Luftkühlung, Luftreinigung und Lufterneuerung  
ist der einzige Zimmer-Ventilator mit Wasserbetrieb, welcher den modernen  
hygienischen Anforderungen entspricht.

**Ausstellung im Bahnhof Zürich.**

## Gutehoffnungshütte,

**Aktienverein für Bergbau und Hüttenbetrieb**  
in **Oberhausen 2** (Rheinland)

fertigt in ihren mit den neuesten und vollkommensten Einrichtungen ausgerüsteten Werkstätten als **Besonderheit**

**Achsen und Radreifen** aus bestem **Siemens-Martinstahl** für **Lokomotiven, Tender,**  
und **Wagen aller Art,**  
**Radgerippe** sowohl **Speichenräder** als auch **gewalzte Scheibenräder** aus bestem **Siemens-Martin-**  
**Flusseisen** für **Wagen aller Art,**  
**fertige Radsätze** für **Wagen aller Art, sowohl für Voll- als auch für**  
**Neben- und Klein-Bahnen.**

General-Vertreter für die Schweiz: **Gebr. Stebler, Zürich.**

## Deutsche Niles-Werke Berlin-Oberschöneweide.

Eisen- und Metallgiesserei.

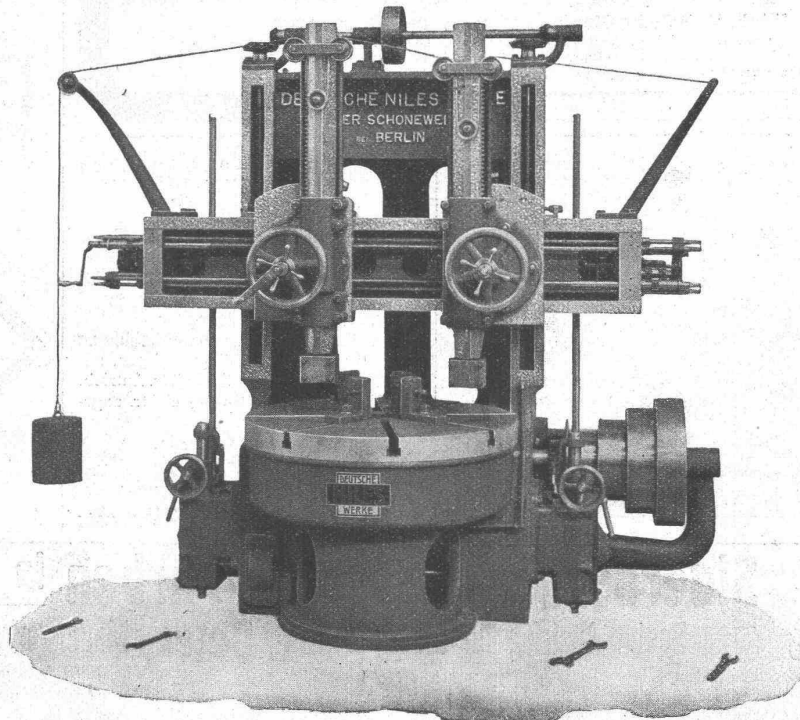
**Spezialität:**

Maschinen- u. Apparatenbau.

**Mittlere und schwere Werkzeugmaschinen amerikanischer und deutscher Bauart,**  
nur in Präzisionsausführung.

Generalvertretung für die Schweiz: **Ingenieur Rud. Falkner in Liestal b. Basel.**

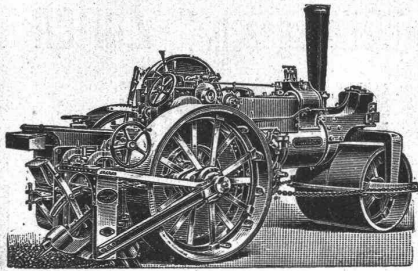
Leitspindel-Drehbänke  
Karussell-Drehbänke  
Säulen-Bohrmaschinen  
Radial-Bohrmaschinen  
Mehrspindel-  
Bohrmaschinen  
Hobelmaschinen  
do. für Schienen  
do. für Bleche  
Stossmaschinen  
Shapingmaschinen  
Horiz. Bohr- u. Fräs-  
maschinen  
Horizontale Bohrwerke  
Zylinder-Bohrmasch.  
Fräsmaschinen m. horiz.  
u. vertik. Spindeln  
Blech-Biege- u. Richt-  
maschinen



Räder-Drehbänke  
Achsen-Drehbänke  
Räder-Ausbohrmaschin.  
Schienen-Bohrmaschin.  
Kurbelzapfen - Ausbohr-  
maschinen  
Pfeuelstangen-Ausbohr-  
maschinen  
Hydraul. Pressen zum  
Aufziehen der Räder  
Bandagen-Drehbänke  
Aufwurfhämmer  
Riemenscheiben - Bohr-  
maschinen  
Wellen-Drehbänke  
Geschoss-Drehbänke  
Spezialmaschinen für  
Eisenbahn-Werkstätten  
etc. etc. etc.

Karussell-Drehbank von 1000 mm Durchmesser.

**FRITZ MARTI AKT.-GES., WINTERTHUR**



liefert kaufs- und mietweise **DAMPFSTRASSENWALZEN**, Patent Aveling & Porter, mit oder ohne mechanischem Strassenaufbrecher; in Gebrauch bei einer grössern Anzahl schweiz. Behörden. **Strassenlokomotiven** zur Beförderung leichter und schwerer Lasten.

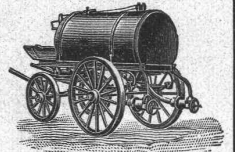
**Steinbrecher, Lokomobilen**, sowie sämtliches Material für **Bau-Unternehmer**.

Ferner sämtliche Maschinen zur Strassenreinigung, wie:

**kehrmaschinen Sprengwagen**

**Schlammabzugmaschinen**

**Dampfstrassenwalzen zum Ausleihen vorrätig.**



**Amateurphotographen**

Ohne unsern Katalog kauft man

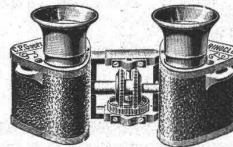
**voreilig.**

„Union“-Cameras besitzen nur Anastigmaten von C. P. Goerz, Berlin u. Hugo Meyer & Co., Görlitz.

**Monatliche Zahlungen, ohne Anzahlung. Bei Barzahlung entsprechenden Sconto.**

**Camera-Grossvertrieb „Union“ Hugo Stöckig & Co.**

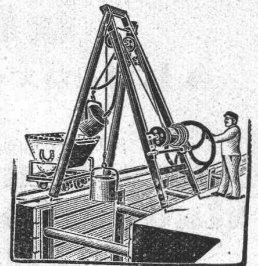
✿ **Zürich I,** ✿  
Gessnerallee 54.



**Goerz Triöder-Binocles,** monatliche Zahlungen, ohne Anzahlung.

**Geräte & Werkzeug**

für Bauausführung für Gas- & Wasserleitung etc.

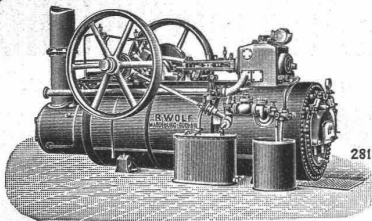


**Fördervorrichtung** mit selbsttätig. Aus- oder Zurückbringung der Fördermasse.

**Bopp & Reuther, Mannheim.**

Paris 1900: Grand Prix.

**R. WOLF Magdeburg-Buckau.**



Brennmaterial **LOKOMOBILEN** mit ausziehbaren Röhrenersparende kesseln, insbesondere **Patent-Heissdampf-Lokomobilen** bis zu **400** Pferdestärken.

**Einzige in allen Grössen systematisch durchgeführte u. erprobte Spezial-Konstruktionen v. Ueberhitzer-Lokomobilen.**

**Wirtschaftlichste Wärme-Kraftmaschinen der Gegenwart.**

Einfache Bedienung. Unbedingte Zuverlässigkeit. Hoher Kraftüberschuss. Gleichmässiger, geräuschloser Gang. Verwendung jedes Brennmaterials. Verwertung des Dampfes für Heiz- und Betriebszwecke.

**Zentrifugalpumpen** für grosse und kleine Förderhöhen.

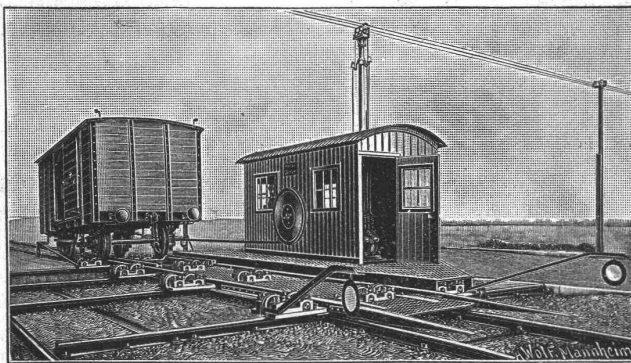
Vertreter: **Herman Wenzel, Ing., Zürich V, Feldeggstr. 46.**



**„Spiral“-Aufsätze** für Kamine u. Ventilationen unentbehrlich. Erhöht die Zugluft ganz wesentlich infolge seiner Beschaffenheit.

**J. P. Brunner, Oberuzwil (St. Gallen)** Heizung, Ventilationsgeschäft und Trocknungsanlagen.

**Patent-Bureau** Carl Müller, Zürich, Prospekte u. Auskunft gratis.



**Joseph Vögele, Mannheim**

liefert seit 1842:

- Welchen** jeder Bauart und Spurweite für Haupt- und Nebenbahnen;
- Federzungenwelchen**, Patent Bochumer Verein;
- Herzstücke; Kreuzungen;**
- Drehscheiben und Schiebebühnen** für Lokomotiven und Wagen, mit Hand-, Dampf- und elektr. Antrieb.
- Rangierwinden, Spills**, elektr. angetrieben.
- Stellwerke, Schlagbäume.**

Vertreter für die Schweiz:

**W. Wolf, Ing., Zürich.**



**Siderosthen-Lubrose-Farben in allen Nuancen.**

☞ ☞ **Bester Anstrich für Eisen, Zement, Beton, Mauerwerk, Fassaden.** ☞ ☞

Produkt mit hochelastischem, gummiartigem Charakter, wird nicht spröde oder fettarm und bewährt sich an Stelle von Leinölfarben für den Anstrich von Eisenkonstruktionen aller Art, Beton- oder Zementflächen, Kunst-Steine, **Hausfassaden** etc. als Dauerfarbe von hervorragender Schönheit, unübertroffener Haltbarkeit und Widerstandsfähigkeit.

Säurebeständiger und wasserdichter Anstrich für Reservoir etc.

**Zahlreiche schweizerische Atteste.**

Generalvertretung und Lager für die Schweiz: **Jung & Baumann, Zürich.** ☞ ☞ **Telephon 523.**