

Zeitschrift: Schweizerische Bauzeitung
Herausgeber: Verlags-AG der akademischen technischen Vereine
Band: 45/46 (1905)
Heft: 13

Werbung

Nutzungsbedingungen

Die ETH-Bibliothek ist die Anbieterin der digitalisierten Zeitschriften. Sie besitzt keine Urheberrechte an den Zeitschriften und ist nicht verantwortlich für deren Inhalte. Die Rechte liegen in der Regel bei den Herausgebern beziehungsweise den externen Rechteinhabern. [Siehe Rechtliche Hinweise.](#)

Conditions d'utilisation

L'ETH Library est le fournisseur des revues numérisées. Elle ne détient aucun droit d'auteur sur les revues et n'est pas responsable de leur contenu. En règle générale, les droits sont détenus par les éditeurs ou les détenteurs de droits externes. [Voir Informations légales.](#)

Terms of use

The ETH Library is the provider of the digitised journals. It does not own any copyrights to the journals and is not responsible for their content. The rights usually lie with the publishers or the external rights holders. [See Legal notice.](#)

Download PDF: 15.03.2025

ETH-Bibliothek Zürich, E-Periodica, <https://www.e-periodica.ch>

Schweizerische Bauzeitung

Wochenschrift

für Bau-, Verkehrs- und Maschinentechnik

Herausgegeben
von

A. WALDNER

Dianastrasse Nr. 5, ZÜRICH II

Verlag des Herausgebers. — Kommissionsverlag: Ed. Raschers Erben, Meyer & Zellers Nachfolger in Zürich.

Organ

des Schweizer Ingenieur- und Architekten-Vereins und der Gesellschaft ehemaliger Studierender des eidg. Polytechnikums in Zürich.

Abonnementspreis:
Ausland. 25 Fr. für ein Jahr
Inland. 20 " " " "

Für Vereinsmitglieder:
Ausland. 18 Fr. für ein Jahr
Inland. 16 " " " "
sofern beim Herausgeber
abonniert wird.

Abonnements
nehmen entgegen: *Herausgeber, Kommissionsverleger*
und *alle Buchhandlungen*
und *Postämter.*

Insertionspreis:
Für die 4-gespaltenen Petitzeile
oder deren Raum 30 Cts.
Haupttitelseite: 50 Cts.

Inserate
nimmt allein entgegen:
Die Annoncen-Expeditoren
RUDOLF MOSSE,
Zürich,
Basel, Bern, St. Gallen,
Berlin, Breslau, Dresden,
Frankfurt a. M., Hamburg,
Köln, Leipzig, Magdeburg,
München, Stuttgart, Wien.

Bd XLVI.

ZÜRICH, den 23. September 1905.

N^o 13.

Stadt Zürich.

Wettbewerb für den Neubau der Höheren Töcherschule.

Die Stadt Zürich eröffnet andurch zur Erlangung von Bauplänen für den Neubau der Höheren Töcherschule einen Wettbewerb unter den schweizerischen und in der Schweiz niedergelassenen Architekten.

Als Bauplatz ist eine Fläche von etwa 4000 m² des ehemaligen Friedhofes zur Hohen Promenade auserschen.

Bauprogramme, Plangrundlagen und nähere Bedingungen des Wettbewerbes können gegen Einsendung von 5 Fr. vom **Hochbauamte der Stadt Zürich** bezogen werden. Den Teilnehmern am Wettbewerbe wird dieser Betrag wieder zurückbezahlt.

Die Projekte sind bis spätestens 31. Dezember 1905 dem **Vorstande des Bauwesens I, Stadthaus Zürich**, einzureichen.

Das Preisgericht setzt sich aus folgenden Mitgliedern zusammen: Stadtrat Dr. Mousson in Zürich, Vorsitzender; Architekt L. Chätelain in Neuchâtel; Professor Th. Fischer in Stuttgart; Stadtbaumeister A. Geiser in Zürich; Bauinspektor Th. Hünerwadel in Basel.

Dem Preisgerichte stehen zur Prämierung der drei bis vier besten Entwürfe 6000 Franken zur Verfügung.

Nach erfolgtem Urteile werden alle Pläne während vierzehn Tagen öffentlich ausgestellt und Zeit und Ort dieser Ausstellung mit dem Urteile des Preisgerichtes in der Presse bekannt gemacht werden.

Zürich, den 14. September 1905.

Für das Bauwesen I der Stadt Zürich:
Der Sekretär.

Gesucht: Flussbau-Ingenieur.

Für die Projektierung und Bauleitung mehrerer projektierte Flusskorrekturen wird die Stelle eines Flussbauingenieurs in der kantonalen Verwaltung zur Besetzung ausgeschrieben. Die Stelle ist dauernd und selbständig. Nur solche Bewerber, die in diesem Fach schon längere Erfahrung und Praxis besitzen, können berücksichtigt werden.

Anfangsbesoldung 6000 Franken samt den üblichen Reisezulagen. Anmeldungen beliebe man bis zum 15. Oktober 1905 zu richten an die

Kantonale Baudirektion, Aarau.

Dachdeckereigeschäft zu verkaufen.

Infolge Todesfalls ist im Dorfe **Gossau** ein seit Jahren mit bestem Erfolg betriebenes **Dachdeckereigeschäft** zu verkaufen. Dasselbe besteht aus einem **Wohnhaus** mit 3 Wohnungen und einer neuerbauten, speziell für obigen Zweck geeigneten **Remise**. Die Gebäulichkeiten sind neu und an der St. Gallerstrasse gelegen. Einem tüchtigen Berufsmanne wäre hiermit eine glänzende Zukunft geboten.

Auskunft erteilt der Vormund:

Emil Staerkle in Gossau.

D. R. P. Nr. 162 587. Patent angemeldet.

Doloment. Bester Ersatz f. Linoleum und Terrazzoböden.

Neue Ausführung:	Siemens & Halske A.-G., Berlin, 1904 = 17,500 m ²
	Siemens & Halske A.-G., Berlin, 1905 = 15,000 m ²
	Cirque Metropole, Paris, 1905 = 20,000 m ²

Muster und Prospekte gratis und franko.

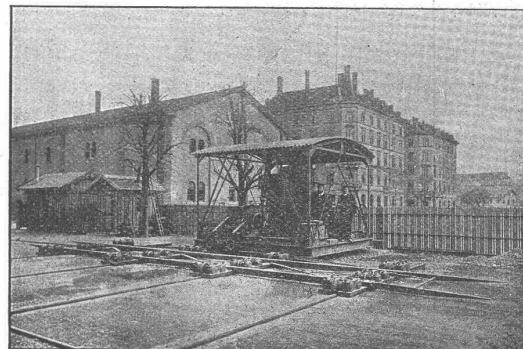
Dolomentwerke Jacob Tschopp & E. Merz, Basel.

Gold. Med. Thun 1899 **Schnitzer-Schule Brienz** Gold. Med. Paris 1900
Anfertigung von Bau- und Möbelschnitzereien,
Tieren u. menschlichen Figuren nach eigenen od. gegebenen Zeichnungen.

Zum Verkauf.

Ein gut erhaltener, eichener **Glockenstuhl**, dienend für Pressen etc. — Auskunft erteilt **Die Kirchengutsverwaltung Kloten.**

Gesellschaft der **Ludwig von Roll'schen Eisenwerke**
Filiale: **Giesserei Bern** liefert:



Hebezeuge jeder Art als **Laufkräne**, und feste oder fahrbare **Drehkräne** für Hand- und speziell **elektrischen** Betrieb; **Aufzüge** für hydraulischen, **elektrischen** und **Transmissionsbetrieb**.

Eisenbahnmateriale als **Drehscheiben** und **Schiebebühnen** für Wagen und Lokomotiven; Hand-, **Dampf-** und **elektrischer** Betrieb.
Weichen für **Haupt-** u. Nebenbahnen, für **Vignol-** u. **Rillen-Schienen**.
Barrieren mit und ohne Verriegelung und Vorläuten.

Zahnstangenoberbau; komplette Seilbahnen für Güter- und Personentransport. (Eigene patentierte Systeme.)
Seit 1898 25 Touristen-Seilbahnen geliefert.

Schleusenanlagen, Schützenwehre, Walzenwehre für Hand- und elektrischen Antrieb.
Angaben über zahlreiche Ausführungen, Referenzen, Projekte und Kostenvoranschläge stehen zu Diensten.

Grandes Carrières de St-Imier (Jura)

Steinbrüche in St. Imier und Villeret
Oeschger, L'Hardy & Co.
Nachfolger von **Rothacher & Co.**
Hellgelber Kalkstein

Druckfestigkeit 1892 kg per cm², politurfähig, gleichmässige Struktur, Werkstücke in allen Grössen bis zu 5 m³.

Grosser Steinmetzbetrieb, Steinsägel etc.

Aargauische Bank in Aarau.

Umbau.

Die Ausführung der Erd-, Maurer-, Steinhauer- und Zimmermanns-, sowie teilweise der Glaser-, Schreiner- und Malerarbeiten; ferner die Erstellung der Zentralheizung und der Einrichtung der neuen Archive wird zur Konkurrenz ausgeschrieben. Die Pläne sind beim bauleitenden Architekten **Karl Kress in Aarau** einzusehen und können daselbst auch Offertformulare bezogen werden.

Aarau, 4. September 1905.

Schlachthof Zürich.

Ausschreibung von Bauarbeiten.

Die Erd- und Maurerarbeiten für das Kühlhaus, die Verbindungshalle und die Schlachthallen werden hiemit zur Konkurrenz ausgeschrieben. Im Bureau der Bauleitung, **Herdenstrasse 56, Hard-Zürich III**, können die betreffenden Pläne eingesehen und die Vorausmasse samt den Uebernahmebedingungen bezogen werden.

Die verschlossenen Angebote sind mit der Aufschrift „Maurerarbeiten Schlachthof“ bis Freitag den 6. Oktober 1905, abends 6 Uhr, an den Vorstand des Bauwesens I, Stadthaus, einzureichen.

Zürich, den 21. September 1905.

Die Bauleitung des Schlachthofes.

Holz-Verkauf.

Die Gemeinde **Untervaz** verkauft ein grosses Quantum sauber aufgerüstetes **Windwurfholz**,

Blöcker und Tramen,

wovon der grössere Teil feinjährige Alpenfichten. Kaufsofferten nimmt bis Ende des Monats entgegen und erteilt weitere Auskunft:

Untervaz, den 14. September 1905.

Der Vorstand.

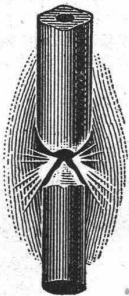
Wegen Anschluss an städt. Elektrizitätswerk komplete elektr. Lichtanlage

bestehend aus: **Gasmotor und Dynamo**, 2 bis 2 1/2 P.S., Akkumulatorenbatterie 65 Volt und 120 bis 150 Ampst. Kapazität, nebst zugehörigen Apparaten und Leitungen **billig zu verkaufen**. Anlage so gut wie neu. Offerten sub Z. D. 8754 an die Annoncen-Expedition **Rudolf Mosse, Zürich**.

Den schönsten und dauerhaftesten und unveränderlichsten **Gartenschmuck** bilden die

rheinischen Lavagrottensteine.

14 m³ per Waggon. Rotbraune Farbe. Tuffsteinstruktur. — Einzige Bezugsquelle für die Schweiz bei **H. Tröger, Thalwil**.



G.A. Pestalozzi & Co.

Zürich.

Schweizerische
Lichtkohlenfabrik

empfehlen ihre prima Fabrikate für sämtliche Arten Bogenlampen.

ESTRICH-GYPS

prima Qualität, zu Estrichböden und Verputz liefert
Gyps-Fabrik Pfyn-Leuk

(Wallis)

Ergebnis der Festigkeitsversuche kg 34 Zug- und kg 328 Druckfestigkeit in 28 Tagen.

Bau- und Modellgyps.

Meehan. Bauschreinerei und Parquet-Fabrik Stuber & Co., Schüpfen (Bern)

empfehl:

Parquets in allen Holzarten, vom einfachsten bis reichsten Dessin.
Bauschreinerarbeiten,
Fenster und Türen als Spezialität.
Prompte Bedienung. Vortellhafte Preise. Man verlange Offerten.

Wichtig für Architekten. Vacuum Cleaner (Patent Booth)

Bahnhofstrasse 35 ZÜRICH Bahnhofstrasse 35

liefert transportable und stationäre komplette Reinigungsmaschinen in verschiedenen Grössen.

(Entstaubung von Hotels, Fabriken, Warenhäusern, Villen, Wohnhäusern etc. mittelst Vacuum.)

Unser System ist über die ganze Welt verbreitet.

Man beachte PATENT BOOTH.

Kostenanschläge und Auskünfte bereitwilligst.

Lizenzen für Kantone und Städte werden vergeben.

Prima Referenzen. Viele hunderte von Maschinen bereits im Gebrauch.

Goldene Medaille.

Ehrendiplom.

Prämiert: Chicago, Erfurt, Leipzig, München, Berlin, Stuttgart, Paris, Düsseldorf, Strassburg, Esslingen, St. Louis.

Prof. JUNKER'S

Warmwasserversorgung

gibt

Warmes Wasser für jeden Zweck,

für

Bad, Küche, Schlafzimmer,

Hotels, Restaurants, Cafés, Kliniken, Aerzte, Zahnärzte, Friseure und für alle gewerblichen Zwecke.

Ausführliche Preislisten gratis und franko.

MAX MÖNKEMÖLLER, STUTTGART.



Draht-

Aubert Grenier & Co.
Essonay-Sare

Kabelwerk.



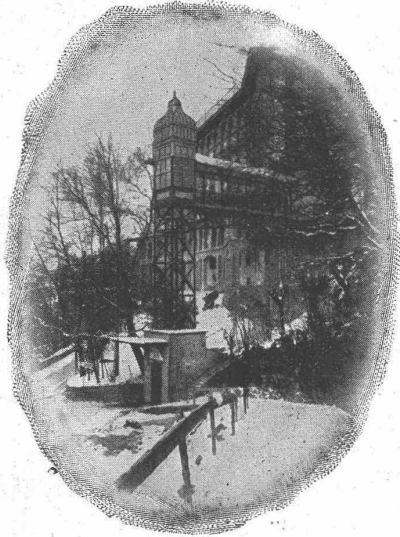
Königliche Baugewerkschule in Stuttgart.

Das Wintersemester, welches die Klassen I, II, IV und VI der Fachschule für Bautechniker, nebst einer Klasse für Wasserbau-techniker umfasst, beginnt am 23. Oktober und endet am 28. Februar. Aufnahmeprüfungen sind vor dem 1. Oktober an die Direktion der K. Baugewerkschule, Kanzleistrasse 29, zu richten. Die Aufnahmeprüfung findet am 20. Oktober von morgens 8 Uhr an statt, wobei die bisher gefertigten Zeichnungen vorzulegen sind. Das Unterrichtsgeld beträgt für Angehörige des deutschen Reiches 50 Mk., für Auländer 100 Mk. im Semester. Schulprogramme und Anmeldeformulare werden kostenlos zugestellt.

Stuttgart, den 1. September 1905.

Die Direktion.

Elektrische Aufzüge (Lifts)



mit automatisch-elektrischer Druckknopfsteuerung
 liefern als **Spezialität** in modernster und bester Ausführung
G. Wüst & Cie., Seebach-Zürich.
 Vorzüge unseres Systems:
Absolut zuverlässige einfache Steuerung.
Sehr geringer Stromverbrauch, daher billigster Betrieb.
Prima Referenzen.
Projekte und Lieferungsanfragen prompt und kostenlos.

Ad. Schulthess, Zinkornamentfabrik

Mühlebachstr. 62 & 64 — Zürich V.

Ornament-Arbeiten in Zink, Kupfer etc. für innere und äussere Dekoration, **Metallbedachungen** für Kuppeln, Türme etc., **Wellbleche** für Berghotels, Perrondächer, Lager-schuppen etc., solideste u. billig. Bedachung, mont. ohne Brettverschalung. **Patent-Registrier-Schränke** mit od. ohne Rolladen-Verschluss. **Firmenbuchstaben** in Zink, Kupfer etc. mit und ohne Vergoldung. Bewährteste **Verkupferung** aller Blecharbeiten. **Uebernahme** sämtlicher **Spengler- und Holzarbeiten** etc. — Reichhaltiges Musteralbum u. illustr. Prospekte zu Diensten.

Fugenloser **LAPIDIT** Fussboden
 der vollkommenste Belag der Gegenwart
 ist enorm widerstandsfähig u. zäh, fusswarm u. schalldämpfend,
 feuer- u. schwammsicher, sowie wasserbeständig u. bacterienfrei.
Bester Belag für Massivdecken
 für Krankenhäuser, Schulen, Kasernen, Bureaux, Läden,
 Restaurants, Fabriksäle etc. spec. geeignet.
 Bester Belag für Treppen u. zur Reparatur ausgelaufener Treppen.
 Muster, Prospekte u. Referenzen durch die Fabrik
ED. WÜTHRICH & C^{ie}
 HERZOGENBUCHSEE, Schweiz.



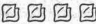
Patent Ventilations-Füllöfen
 mit Blechmantel- und Kachelbekleidung, in 58 verschiedenen Nummern, zur Beheizung von Räumen jeder Art und Grösse.
 Dieses vorzügliche Fabrikat übertrifft alle bis jetzt existierenden Ofensysteme und erfreut sich rasch steigenden Absatzes im In- u. Auslande.
 Ein Ofen nach diesem vollkommensten Systeme bezahlt seine Anschaffungskosten in kurzer Zeit durch die **Brennmaterial-Ersparnis**.
 Illustrierte Preislisten gratis und franko.

Ofenfabrik J. Wegmann, Oberburg
 bei **Burgdorf** (Kt. Bern).


Lager in meinen Oefen halten die Herren: **Schoch Bodmer & Cie.**, Holbeinstrasse, Seefeld, **Zürich**; **J. Gistler**, Hafnermeister, in **Wädenswil**; **Schürch & Bähler**, Eisenhandlung, in **Bern**; **J. Henz & Cie.**, Eisenhandlung, in **Aarau**; **J. Mauch-Staub**, zur Platte in **Schaffhausen**; **A. Hofmann**, Hafnermeister, Harfenbergstrasse 7, in **St. Gallen**; **Robert Lumpert**, zur Erheiterung, in **Wil**, Kt. St. Gallen; **Fritz und Josua Dürst**, Eisenhandlung, in **Glarus**; **Bielmann & Cie.**, in **Luzern**; **H. Engel**, Eisenhandlung, in **Biel**.

Jungbluth & Co., Zürich
 Technisches Bureau für Projekt und Ausführung sanitärer Anlagen in:
Villen **Kliniken**
Wohnhäuser **Kur- und**
Hotels **Bade-Anstalten**
Sanatorien **Arbeiter-Wohlfahrts-**
Krankenhäuser **Einrichtungen**
 Apparate eigener Konstruktion für Hydro-, Thermo- und Elektro-Therapie.
Abwasser-Reinigungs-Anlagen.

Waagen

für alle Verhältnisse, speziell 

Brückenwaagen

in neuesten unübertroffenen Konstruktionen —  Patente 22780 und 27055

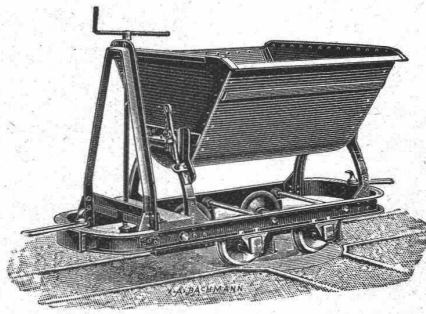
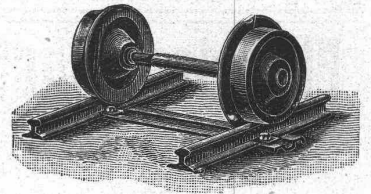
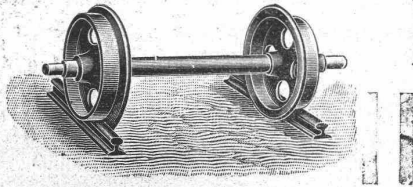
liefern

H. Ammann-Seilers Söhne Waagenfabrik in Ermatingen.

Feinste Referenzen und Gutachten.
Höchste Auszeichnungen.

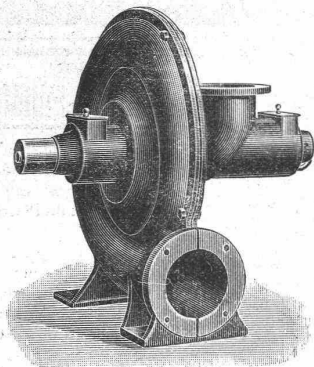
ROBERT AEBI & C^{IE}., Eisengasse 1, ZÜRICH V

Rollmaterial



Kauf

Miete



Jede schriftliche Garantie

zu den schärfsten Bedingungen leiste ich, dass meine

Entstaubungs- und Spänetransport-Anlagen

keinem andern System hinsichtlich Güte und

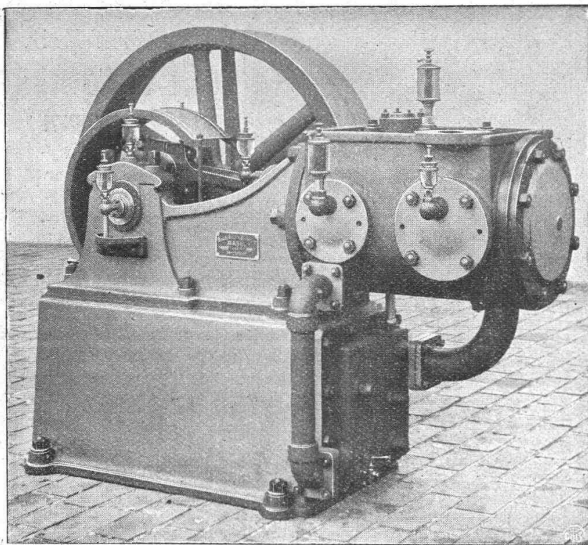
Kraftersparnis

nachstehen. — Sämtliche Bestandteile werden in meiner Fabrik, also im

Inland erstellt, darum reduzierte Anlagekosten

bei mindestens gleicher Leistung und nicht höheren Betriebskosten.

Fritz Wunderli, Ventilatorenfabrik, Uster.



Maschinenfabrik Burckhardt, Basel Aktiengesellschaft.

Kompressoren und Vakuumpumpen

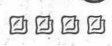
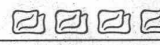

ein- und mehrstufig, mit Dampf-, Riemen- oder
elektrischem Antrieb.

Ueber 1200 Maschinen ausgeführt.

Paris 1900: Grand Prix.

Zentralheizungen erstellen GEBR. LINCKE, ZÜRICH.

C. Weller & Cie.
 technisches Bureau
ZÜRICH V
 Kasinostrasse 10

Aufzüge, Hebezeuge und Bau-Maschinen
 (Paternosterfahrstühle)  Personen-, Waren und Speiseaufzüge
Pumpen aller Art und für alle Antriebsverhältnisse 
Kühlanlagen, System Glück, mit und ohne Eisgeneratoren 

Im Gebrauch
 über 500.000 m²

E. Séguins Euböolithbelag

Garantierte Ausführung durch eigene Arbeiter.

Generalvertreter: Felix Beran, Zürich.

LUDW. LOEWE & Co.

Akt.-Ges. — Berlin N. W. — Huttenstrasse 17—20.

Werkzeugmaschinen amerikanischer Bauart.

Drehbänke
 Bohrwerke
 Hinterdrehbänke

Abstechmaschinen
 Zentriermaschinen
 Shapingmaschinen

Fräsmaschinen
 Aut. Räderfräsmaschinen
 Kopierfräsmaschinen

Revolverbänke
 Automaten
 Rundscheifmaschinen

Zentrierfutter
 Fräser
 Relbahnen

Werkzeuge

Gewindebohrer
 Schneldzeuge
 Kaliber und Lehren

Generalvertreter für die Schweiz:

RUDOLF FALKNER, Ing., LIESTAL.

Spezialitäten der Ersten Süddeutschen Manometerbau-Anstalt
 und Federtriebwerk-Fabrik

J. C. Eckardt, Cannstatt-Stuttgart 9

Manometer aller Art
 Thermometer, Pyrometer, Zugmesser
 Kolbenwassermesser für Dampfkessel



(verbessertes System Kennedy.)

Referenzen von Behörden und ersten Firmen.

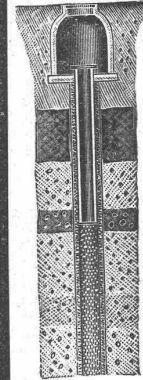
Neu! Patent- Neu!

Druckregler für Abdampfheizungen

Einfache Konstruktion. Grösste Betriebssicherheit.

 Man verlange Prospekte. 

Roht-Brunnen



nach unserem
 jahrzehntelang
 bewährten
 System.

Volle
 Erschliessung
 der wasser-
 führenden Erd-
 schichten,
 daher
**grösste
 Ergiebigkeit.**

Ausgeführt
 für viele
 Wasserwerke,
 Industrien,
 Brauereien,
 Private.

Bopp & Reuter, Mannheim
 Maschinen- u. Armaturen-Fabrik.

Closets

überall anwendbar, wo
wenig oder kein Wasser
 zur Verfügung.

J. A. Braun, Stuttgart O.7.



Spiral-Aufsätze

für Kamine u. Ventila-
 tionen unentbehrlich. Er-
 höht die Zugluft ganz
 wesentlich infolge seiner
 Beschaffenheit.

J. P. Brunner,
 Oberuzwil (St. Gallen)

Heizung, Ventilations-
 geschäft und
 Trocknungsanlagen.

**Wendel-
 treppen,**

eiserne

Treppenanlagen,

Balkongeländer,
 Treppengeländer,
 Türfüllungen,

Säulen, Gusspfosten, Dachfenster.

Suter-Strehler & Co.

Konstrukt.-Werkstätte,

ZÜRICH.

Facettier-, Schlef-
 und Polierwerke Seebach,
 Spiegelbelege-Anstalt
 Spiegelglas en détail & en gros
 Draht- und Rohglas
 Glasjalousien etc. etc.

C. Grambach, Nachfolger von Grambach & Linsi, Zürich
 Telegramm Grambach Zürich — Brunngasse 8 u. 10 — Telephone 2290

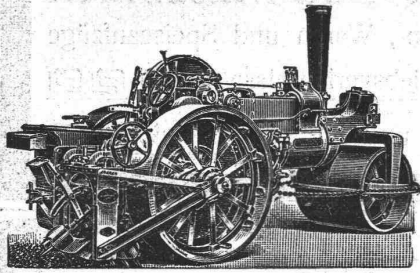
Spiegelglas in allen Façonon

unbelegt — plan — Ia. belegt — facettiert

Höchste Auszeichnung
 Goldene Medallien
 Zürich 1894, Genf 1896.

Man verlange Preise, da wir
 nicht reisen lassen.

FRITZ MARTI AKT.-GES., WINTERTHUR



liefert kaus- und mietweise **DAMPFSTRASSENWALZEN**, Patent Aveling & Porter, mit oder ohne mechanischem Strassenaufbrecher; in Gebrauch bei einer grössern Anzahl schweiz. Behörden. **Strassenlokomotiven** zur Beförderung leichter und schwerer Lasten.

Steinbrecher, Lokomobilen, sowie sämtliches Material für **Bau-Unternehmer**.

Ferner sämtliche Maschinen zur Strassenreinigung, wie:

Kehrmaschinen Sprengwagen

Schlammabzugmaschinen

Dampfstrassenwalzen zum Ausleihen vorrätig.

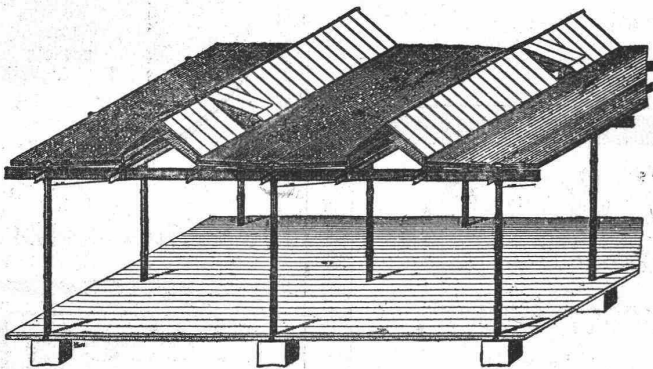


Neue Dachkonstruktion für Fabrik-Bau

✚ Patent Nr. 23428

Vorteile:

1. Unabhängigkeit der Gebäudelage von der Himmelsrichtung,
2. Geringstes Gewicht bei sehr guter Isolation,
3. Unübertroffene Lichtwirkung mit spezieller Lüftungsvorrichtung,
4. Rasche und billigste Erstellung bei jeder Jahreszeit,
5. Beste Eignung auch für schwierige klimatische Verhältnisse,
6. Widerstandsfähigkeit gegen Feuer; billige, feuersichere Imprägnierung durch Flammenschutz-Anstrichmasse.



Patent-Inhaber:

Séquin & Knobel,

Zivil-Ingenieur-Bureau für modernen Fabrikbau
RÜTI (Zürich).

Empfohlen als **rationallestes System** für Magazine, Lagerhäuser, Werkstätten, Maschinenfabriken, Glasserelen, Elektrizitätswerke, Spinnerelen, Weberelen, Bleichereien, Färbereien, Güterhallen, Markthallen, etc.

Vertretung und Ausführung:

E. Baumberger & Koch,

Unternehmung für Dachkonstruktionen- und Bodenbelags-Arbeiten
BASEL.



Verlangen Sie Gratisproben.

Der beste
Bleistiftgummi

ist die gesetzlich geschützte Marke „Pythagoras“. Derselbe radiert vorzüglich, ohne das Papier im geringsten anzugreifen.

Gebrüder Scholl, Fraumünsterstr. 8, Zürich.

LITOSILO

Fugenfreier, hygienischer
Bodenbelag.

Kunstholz-Estrich,

warme, schalldämpfende Linoleum-Unterlage für Beton-Massivdecken, Siegwartbalken und alte Böden aller Art.
Peinlich fachgemässe Ausführung durch Spezialarbeiter.

Ch. H. Pfister & Co., Basel.

La Municipalità di Lugano

apre il pubblico concorso per la carica di
Elettrotecnico dell' Officina della Verzasca

posto reso vacante in seguito al recente decesso del titolare Sig. Ing. Cavalli. Il concorso stesso scade colla fine del corrente mese, e gli aspiranti vorranno inoltrare le loro domande, corredate dai necessari documenti, in busta suggellata e coll' indicazione esterna «Elettro tecnico comunale» alla scrivente Municipalità, non più tardi del termine sopra indicato.

Il Capitolato d'oneri rimane depresso, ad informazione dei petenti, presso la Cancelleria municipale e presso l'Officina idro-elettrica della Verzasca.

Lugano, il 19 Settembre 1905.

Per la Municipalità:

Il Sindaco **Avv. E. Battaglini.**

Il Segretario **S. Riva.**

Thonwerk Biebrich, A.-G.

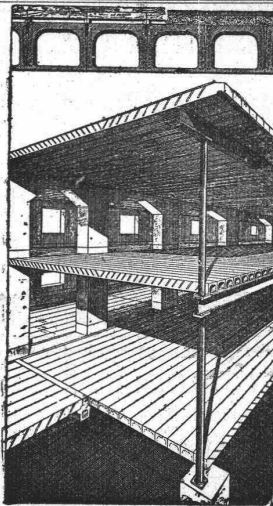
Biebrich a/Rhein

beste Referenzen und Zeugnisse aus der Schweiz,

liefert die für den **Bau** und **Betrieb** von **Gasanstalten, Zementfabriken, Chemischen Fabriken, Cellulosefabriken, Schweiss- und Puddelwerken, Eisengiessereien**, sowie für **Dampfkessel- und sonstige Feuerungsanlagen** notwendigen

feuerfesten und säurebeständigen Produkte

Retorten, Form- u. Normalsteine, Gloverringe, Mörtel etc.



Cement-Hohlbalcken

✚ Patent No. 19425

mit armierten Seitenwandungen für beliebige Spannweiten.

Feuersicher, Schalldicht, Einfachster Einbau, Grosse Tragfähigkeit.

Die **fertig erstellten Balken** werden im Bau frei ohne jede Verschalung auf die Tragmauern aneinander gelegt und die Fugen nachträglich vergossen.

Internationale

Siegwartbalken-Gesellschaft
in **LUZERN**