

**Zeitschrift:** Schweizerische Bauzeitung  
**Herausgeber:** Verlags-AG der akademischen technischen Vereine  
**Band:** 45/46 (1905)  
**Heft:** 15

## **Werbung**

### **Nutzungsbedingungen**

Die ETH-Bibliothek ist die Anbieterin der digitalisierten Zeitschriften. Sie besitzt keine Urheberrechte an den Zeitschriften und ist nicht verantwortlich für deren Inhalte. Die Rechte liegen in der Regel bei den Herausgebern beziehungsweise den externen Rechteinhabern. [Siehe Rechtliche Hinweise.](#)

### **Conditions d'utilisation**

L'ETH Library est le fournisseur des revues numérisées. Elle ne détient aucun droit d'auteur sur les revues et n'est pas responsable de leur contenu. En règle générale, les droits sont détenus par les éditeurs ou les détenteurs de droits externes. [Voir Informations légales.](#)

### **Terms of use**

The ETH Library is the provider of the digitised journals. It does not own any copyrights to the journals and is not responsible for their content. The rights usually lie with the publishers or the external rights holders. [See Legal notice.](#)

**Download PDF:** 30.03.2025

**ETH-Bibliothek Zürich, E-Periodica, <https://www.e-periodica.ch>**

# Schweizerische Bauzeitung

Wochenschrift

für Bau-, Verkehrs- und Maschinentechnik

Herausgegeben  
von

**A. WALDNER**

Dianastrasse Nr. 5, ZÜRICH II

Verlag des Herausgebers. — Kommissionsverlag: Ed. Raschers Erben, Meyer & Zellers Nachfolger in Zürich.

Organ

des Schweizer. Ingenieur- und Architekten-Vereins und der Gesellschaft ehemaliger Studierender des eidg. Polytechnikums in Zürich.

**Abonnementspreis:**  
Ausland. 25 Fr. für ein Jahr  
Inland. 20 " " "

**Für Vereinsmitglieder:**  
Ausland. 18 Fr. für ein Jahr  
Inland. 16 " " "  
sofern beim Herausgeber  
abonniert wird.

**Abonnements**  
nehmen entgegen: **Herausgeber, Kommissionsverleger**  
und **alle Buchhandlungen**  
und **Postämter.**

**Insertionspreis:**  
Für die 4-gespaltene Petitzeile  
oder deren Raum 30 Cts.  
Haupttitelseite: 50 Cts.

**Inserate**  
nimmt allein entgegen:  
**Die Annoncen-Expeditoren**  
**RUDOLF MOSSE,**  
Zürich,  
Basel, Bern, St. Gallen,  
Berlin, Breslau, Dresden,  
Frankfurt a. M., Hamburg,  
Köln, Leipzig, Magdeburg,  
München, Stuttgart, Wien.

Bd XLVI.

ZÜRICH, den 7. Oktober 1905.

N<sup>o</sup> 15.

## Konkurrenz-Ausschreibung.

Die Erstellung der **Glaserarbeiten** zum **Palace-Hotel Pontresina** wird hiemit zur öffentlichen Konkurrenz ausgeschrieben. — Die Pläne und Vorausmasse liegen von Montag den 9. Oktober bis und mit Freitag den 13. Oktober zur Einsicht auf im Baubureau des Palace-Hotel in Pontresina sowie bei A. HUBER, Architekt, Zürich II.

Offerten sind verschlossen bis spätestens den 16. Oktober abends an Herrn **Cl. Saratz**, Hotel Steinböck in Pontresina, einzureichen.

## Stellen-Ausschreibung.

Die Schweizerische Studienkommission für elektrischen Bahnbetrieb **sucht** einen tüchtigen **Ingenieur**, eingehend vertraut mit allen technischen Fragen des Eisenbahnbetriebes. Er hat als Mitarbeiter der Schweizerischen Studienkommission für elektrischen Bahnbetrieb die Aufgabe, alle Probleme, die im allgemeinen Arbeitsprogramm derselben niedergelegt sind, vom betriebstechnischen Standpunkt aus mitzuberaten. Die Kenntnis der deutschen und französischen Sprache ist erforderlich. Vorgezogen werden Kandidaten, die gute Kenntnisse auf dem elektrischen Gebiete besitzen.

Schweizer Ingenieure, die sich für die Stelle bewerben wollen, haben ihre Honoraransprüche, begleitet vom curriculum vitae, bis zum **30. Oktober a. c.** an Herrn **Dr. E. Tissot**, Vizepräsident und ad interim Generalsekretär der Schweizerischen Studienkommission für elektrischen Bahnbetrieb, in **Basel**, zu richten.

## Baumaterialienfabrik Giesshübel

eingetr. Genossenschaft

Telephon 589

**ZÜRICH I**

Telephon 589

Direktion und Bureaux befinden sich ab 1. Okt. a. c.:

**Werdmühlegasse 17, Parterre**

(dritte Querstrasse links zur Bahnhofstrasse vom Hauptbahnhof aus).

## KIRCHNER & Co.

Leipzig-Sellerhausen.

Grösste Spezialfabrik von

**Sägewerkmaschinen**

und

**Holzbearbeitungsmaschinen**

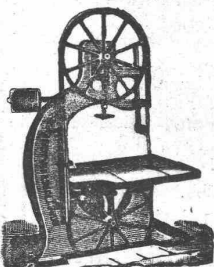
Ueber 110 000 Maschinen geliefert.

62 höchste Auszeichnungen.

Weltausstellung Paris 1900:  
Höchste Auszeichnung „Grand Prix“.

Filiale: **ZÜRICH, Bahnhofstr. 89,**

— TELEPHON 3866. —



## Offene Stelle.

Infolge eines Todesfalles wird die Stelle eines **Kontrollingenieurs II. Klasse** für Bau und Unterhalt der Bahnen im unterzeichneten Departement zur Besetzung ausgeschrieben. Erfordernisse: Polytechnische Bildung, praktische Erfahrung im Eisenbahnbau und -Betrieb, Kenntnis der deutschen und französischen Sprache. Besoldung: 4000 bis 5500 Franken, nebst den gesetzlichen Reiseentschädigungen.

Anmeldungen, begleitet von einem curriculum vitae und Ausweisen über Studien und bisherige Praxis nimmt bis 21. Oktober 1905 entgegen das

**Eidg. Post- und Eisenbahndepartement**  
**Eisenbahnabteilung.**

Bern, den 4. Oktober 1905.

## ESTRICH-GYPS

**prima Qualität**, zu Estrichböden und Verputz liefert  
**Gyps-Fabrik Pfyn-Leuk**

(Wallis)

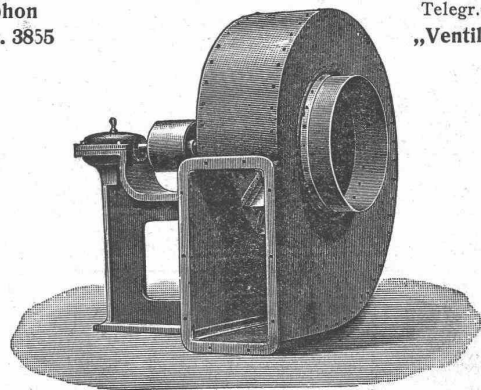
Ergebnis der Festigkeitsversuche *kg* 34 Zug- und *kg* 328 Druckfestigkeit  
in 28 Tagen.

**Bau- und Modellgyps.**

## A. Kündig-Honegger & Co., Zürich

Telephon  
Nr. 3855

Telegr.-Adr.:  
„Ventilator“



Einzigste Spezialfabrik der patentierten  
**Ventilations-, Entstaubungs- und**  
**Staubgewinnungs-Anlagen**

nach System Prof. Dr. Prandtl.

Seit 1903 bis 30. Juni 1905 wurden über **240 Anlagen** nach  
diesem System ausgeführt.

**Prima Referenzen.**

## Wasserkraft zu verkaufen.

Minimum 46 P.S.; während 10 Monaten jährlich 128 P.S. Die Kraft steht Tag und Nacht zur Verfügung, leistet also, wenn sie nachts zum Laden von Akkumulatoren benutzt wird, mindestens das Doppelte von gewöhnlicher Fabrikkraft. — Bahnstation.

Gefl. Offerten unter Chiffre Z. K. 9635 an die Annoncen-Expedition **Rudolf Mosse, Zürich.**

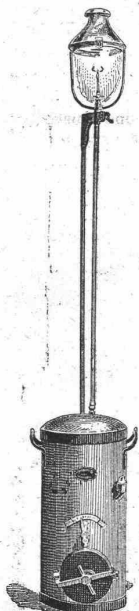
## Zu kaufen gesucht:

Eine gebrauchte, aber gut erhaltene

**Abricht-, Füge-, Kehl- und Walzenhobel-Maschine,**  
kombiniert. **Fabrik A. Schild, Grenchen** (Kt. Solothurn).

## Lugano. Hotel u. Pension Seeger.

2 Minuten vom Bahnhof (links) in aussichtsreicher, sonniger Lage. Moderner Komfort. — Zentral-Warmwasserheizung. — Elektr. Licht. Vorzügliche Verpflegung. — Pensionspreis von 7 Franken an.  
**Familie SEEGER.**



## Acetylen-Apparat „BLITZ“

Unentbehrlich f. Baumeister, Tunnelbau, Bahnbau etc.

Vorzügliche Bauart, leicht tragbar, einfache Bedienung.

Zeugnisse u. Referenzen zur Verfügung.

## J. BRUNSCHWYLER

Bäckerstrasse, ZÜRICH

Alleinfabrikant



## Heinrich Brändli, Horgen Asphalt-, Dachpappen- u. Holzzement-Fabrik

liefert:

**Asphaltplatten**, kombiniert mit Jute- und Filz-Einlagen, bekiest, besändet oder glatt, für **wasserdichte Eindeckungen** bei: Eisenbahnen, Strassen, Hoch- und Tiefbau-Arbeiten, mit **Garantieübernahme**. — Referenzen zu Diensten.

Telegramme: **Heinrich Brändli, Horgen.** ☀ Telefon.



Spezialgeschäft für  
sämtliches  
**Zeichenmaterial.**

## Gebrüder Scholl

Fraumünsterstr. 8 — ZÜRICH

Entwurf-, Werkstatt- u. ta tler. geleimte Zeichenpapiere; Paus- u. Lichtpauspapiere. Pausleinwand. Bristolkartons. Millimeterpapiere. — Farben, Auszieh-tuschen, Bleistifte, Pinsel.

## Aarauer Reisszeuge.

Reissbretter, Reisschienen, Winkel.  
**Lichtpausapparate. Zeichentische.**

## Dampfmaschine,

Halblokomobil, System Lokomotiv-Fabrik Winterthur, 10 P.S.,

**1 Gasmotor, 9 P.S.,**

beide in vorzüglichem Zustand, noch 14 Tage in Betrieb zu sehen, **äusserst billig zu verkaufen.**

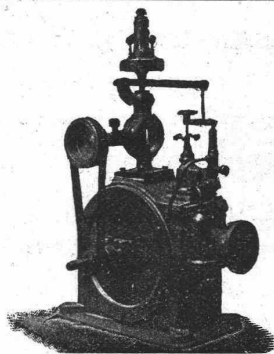
Anfragen unter Z. E. 9480 an **Rudolf Mosse, Zürich.**

## GESUCHT.

Ein Architektur- und Baugeschäft in Basel sucht einen tüchtigen

## Bauzeichner (Architekten),

welcher mit der Bauführung und dem Aufstellen von Voranschlägen und Abrechnungen vollständig vertraut ist. — Offerten, begleitet mit Angaben über bisherige Tätigkeit, Gehaltsansprüchen und eventuellem Eintrittstermin befördern sub. X. 5546 Q. **Haasenstein & Vogler, Basel.**



## U. BOSSHARD

Bleicherweg 4

ZÜRICH

Turbinen mit  
Präzisionsregulierung

⊕ Patent 25500.

Wasserhebemaschinen.

Aktiengesellschaft

## Schweizerische Granitwerke

### BELLINZONA

(Vollinbezahltes Aktienkapital 2 750 000 Fr.)

## Zweigbureau in Zürich I

Schweizergasse No. 6, Telefon Nr. 3403

Telegramm-Adressen: **Granitwerke Bellinzona.**  
**Granitwerke Zürich.**

Grosser, reich assortierter Werkplatz in Zürich-Wiedikon  
(mit Geleiseanschluss).

**Ueber 60 Steinbrüche**

in der Schweiz (Tessin und Uri) sowie im badischen Schwarzwald (zus. zirka 1500 Arbeiter).

**Elektrischer Maschinenbetrieb in Gurtellen**  
(maschinelle Bearbeitung der Flächen).

## Lieferung aller Steinhauerarbeiten

in nachbezeichneten Granitsorten ab unseren eigenen Steinbrüchen:

**Hell bis bläulich-grau:** Gurtellen, Wassen, Göschenen, Chiggiogna, Lavorgo, Anzonico, Giornico, Bodio, Pollegio, Biasca, Iragna, Lodrino, Osogna-Cresciano, Claro.

**Blendend weiss:** Verzascagranit.

**Rötlich dunkel:** Castionegranit (feine Novität).

**Dunkel:** Maggiagranit.

**Weisser Marmor:** Castione-Luminomarmor (Castione blanc).

**Schwarzwaldgranit. — Bevola.**

**Generalvertretung für Bavenogranit** (italienische Granite): Firma Ingr. G. Gianoli & Fillo., Turin und Crusinallo (Rayon Schweiz und Deutschland).

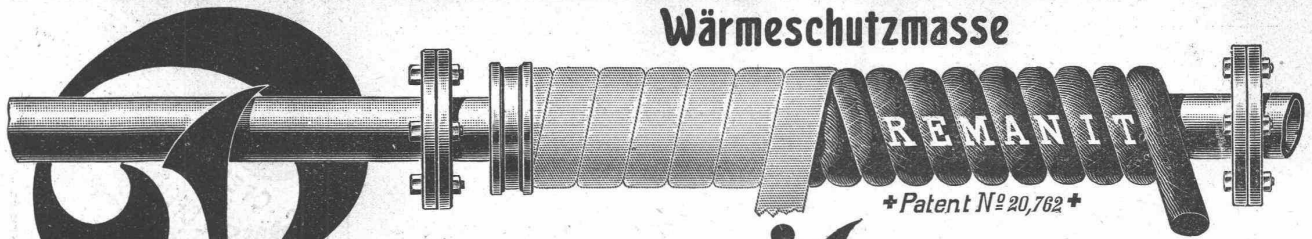
**Mechanische Bearbeitung.**

Vertretung für Oggiono- und Barzago-Hartsandsteine.

Es empfiehlt sich bestens

Die Direktion.

Wärmeschutzmasse



**Remanit**

Bestes Isoliermaterial

erzielt über 90% Nutzeffekt!

Remanit besteht aus karbonisierten Seiden-Zöpfen, -Polstern und -Decken

Remanit ist unerreicht als Isoliermittel für:

Zentralheizungs- u. Warmwasser-Anlagen gegen Wärme-Verluste  
Kaltwasser-Leitungen gegen Einfrieren u. Schwitzen.

General-Vertretung  
und Depot:

**WANNER & C<sup>IE</sup>, HORGEN.**

Ausführung jeder Art Isolierungen durch eigene Facharbeiter.

Aktiengesellschaft vormals

**Joh. Jacob Rieter & Co., Winterthur**

Paris 1900. Grand Prix; 3 goldene und 1 silberne Medaille.

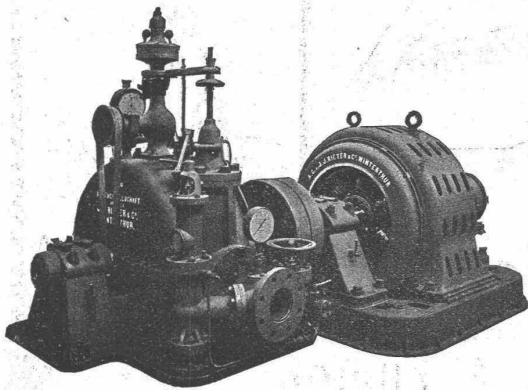
Komplete Anlagen für

**Elektrische Beleuchtung u. Kraftübertragung  
Elektrische Bahnen.**

Elektrischer Antrieb einzelner Arbeitsmaschinen.

**Hydraulische Anlagen:**

Turbinen Francis, Jonval, Girard, Pelton,  
Präzisionsregulatoren, hydraulische und elektrische Bremsregulatoren.  
Elektrische Strassenbahnen mit Gleich- u. Mehrphasenstrom.



**Die Aktiengesellschaft der Maschinenfabrik  
von Louis Giroud in Olten**

baut

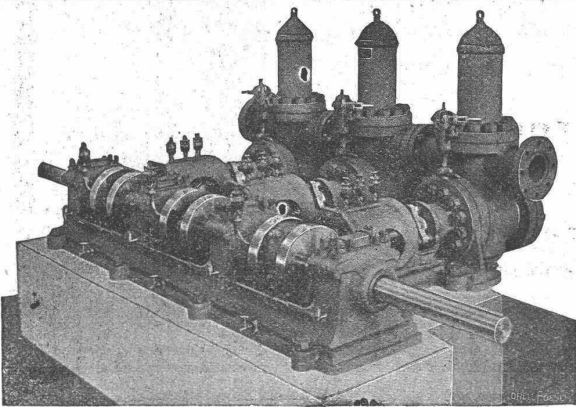
**== Pumpen ==**

aller Art, zur Wasserversorgung von Fabriken, Villen, Hotels  
und ganzen Ortschaften.

**Kolbenpumpen** für alle Druckhöhen, langsam gehende und Schnellläufer, für  
Transmissions-, Dampf-, Gas-, Petrol- und Elektromotorenbetrieb.

Ferner **Zentrifugalpumpen, Teer- und Ammoniakwasserpumpen,**  
**Rotationspumpen** System Enke; **Transmissionen, Armaturen und Apparate**  
für **Gasfabriken, Dampfwäschereianlagen.**

Offerten werden auf gefällige Anfrage sofort zugestellt.



**Aktien-Gesellschaft für Glasindustrie**

vorm. **Friedr. Siemens Chamottefabriken** in **Wirges** (Westerwald) **DRESDEN.**  
und **Bad Nauheim.**

**Feuerfeste Produkte** jeglicher Art, Chamotte- u. Dinas (Silica)-  
Steine, feuerfeste Mörtel und Thone;  
Façonsteine aller Art für Hochöfen, Winderhitzer, Koks-, Kupol-,  
Glüh-, Schweiß-Oefen etc., für Konverter, Stahl- und Rohelsen-  
Pfannen, für Ring-, Schacht- und andere keramische Brennöfen,  
für Wasserglaswannen, Kesseleinmauerungen, Lokomotiv-Schirm-  
steine etc.

**Ausgüsse, Stopfen,** Trichter, Kanalsteine, etc.; Retorten  
für Heisswindleitungen, Schiffskessel etc.  
**Säurefeste Steine, -Zylinder, -Rohre, -Platten, -Pfeiler**  
etc., glasiert und unglasiert.  
**Chamottemörtel, Dinasmörtel, Schweißsand,**  
**Zement.**

Im Gebrauch  
über 500.000 mal

## E. Séguins Euböolithbelag

Garantierte Ausführung durch eigene Arbeiter.

Generalvertreter: Felix Beran, Zürich.

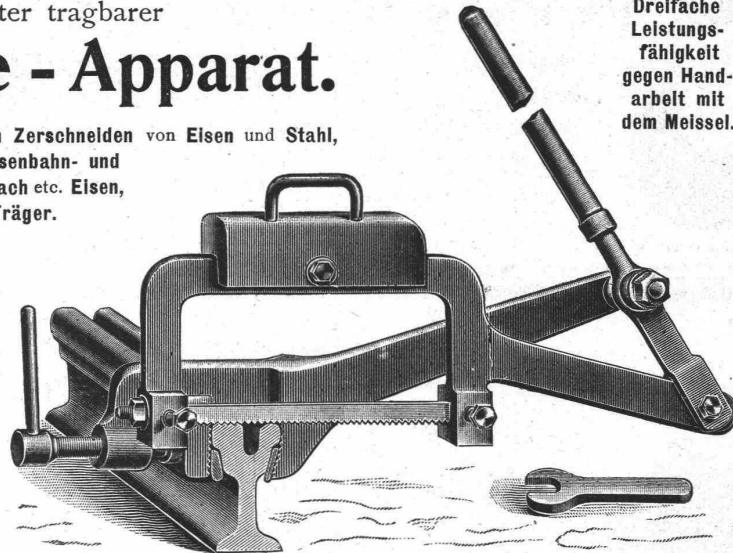
OFENFABRIK-SURSEE  
GRÖSSTE OFENFABRIK DER SCHWEIZ  
Illustr. Prospekte gratis.

## Neuester tragbarer Kaltsäge - Apparat.

Sehr zweckdienlich zum Zerschneiden von Eisen und Stahl, als sämtliche Profile der Eisenbahn- und Rillenschienen, O, □, △, flach etc. Eisen, sowie Façoneisen und I-Träger.

Ein Mann  
genügt zum Tragen  
und Bedienen  
der Säge.

Prospekte und Referenzen  
durch:

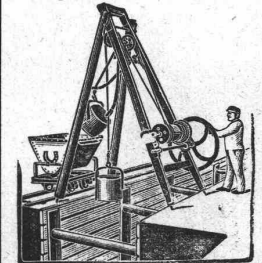


Dreifache  
Leistungs-  
fähigkeit  
gegen Hand-  
arbeit mit  
dem Meissel.

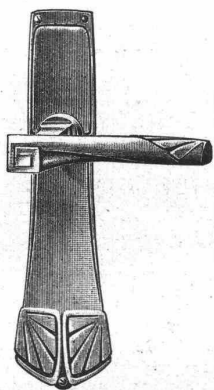
# Robert Aebi & Co., Zürich V.

**Gussputzbürsten** in diversen  
Formen u.  
aus bestem  
Gusstahldraht; aus renommiertester u.  
grösster Bürstenfabrik Deutschlands  
stammend. Es empfiehlt sich bestens  
H. Tröger, Thalwil.

**Geräte & Werkzeuge**  
für Hoch- und Tiefbau.  
Förder-Vorrichtung  
mit selbsttätiger Aus-  
und Zurückschwenkung der Fördermasse.  
Grosse Leistung.  
Ersparnis an Arbeitern.



Bopp & Reuther, Mannheim.



## C. F. Ulrich, Niederdorfstrasse 20, Zürich

Spezialgeschäft für Baubeschläge.

Niederlage der acht amerikanischen Bommerbänder für Windfangtüren.

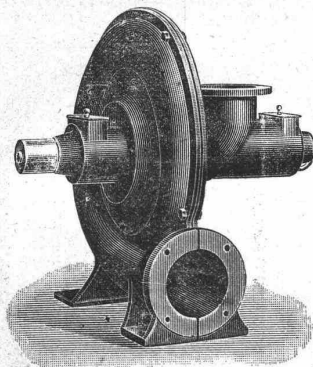
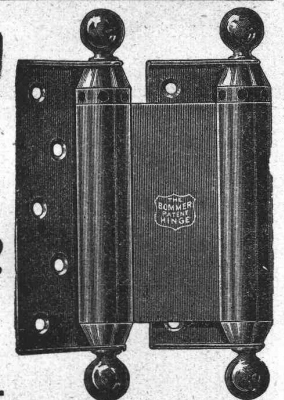
## Moderne Tür- und Fensterbeschläge

in feinsten Ausführung und in allen Farben.

Permanente Ausstellung.

Musterbücher franko.

Auf Wunsch Auswahlsendungen.



## Jede schriftliche Garantie

zu den schärfsten Bedingungen leiste ich, dass meine

## Entstaubungs- und Spänetransport-Anlagen

keinem andern System hinsichtlich Güte und

### Kraftersparnis

nachstehen. — Sämtliche Bestandteile werden in meiner Fabrik, also im

Inland erstellt, darum reduzierte Anlagekosten

bei mindestens gleicher Leistung und nicht höheren Betriebskosten.

**Fritz Wunderli, Ventilatorenfabrik, Uster.**

**LITO SILO**

Fugenfrier, hygienischer  
**Bodenbelag.**

**Kunstholz-Estrich,**

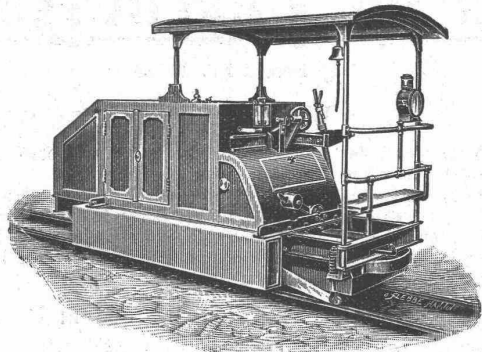
warme, schalldämpfende Linoleum-Unterlage  
für Beton-Massivdecken, Siegwartbalken und alte Böden aller Art.  
Peinlich fachgemässe Ausführung durch Spezialarbeiter.

**Ch. H. Pfister & Co., Basel.**



**Gasmotoren-Fabrik Deutz  
Filiale Zürich**

Bahnplatz 5, beim Hauptbahnhof.



**Benzin-Lokomotiven**

für Feldbahnen, Fabrikgeleise, Strassenbahnen.

Billiger, absolut gefahrloser Betrieb, kein Geruch und keine Rauch- und Russbelastung, kein Anheizen. Jederzeit sofort betriebsbereit.

**Benzin- und Petrol-Lokomobile**

Schiffsmotoren, Motorboote

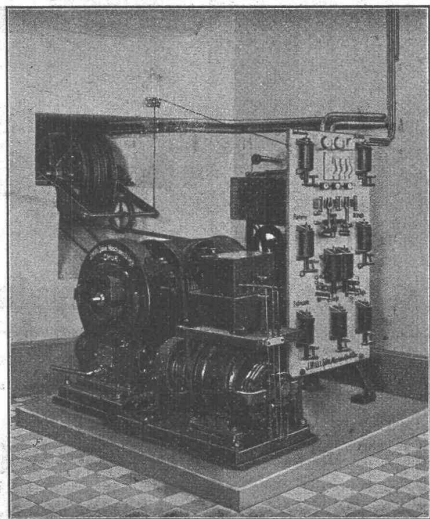
**Gas-, Benzin-, Petrolmotoren**

von 1 — 6000 P. S. und darüber.

**„Deutzer Kraftgasmotoren“**

v. 6—6000 P.S. Kohlenverbr. 1 1/2—3 Cts. pr. Pferdekraft u. Stunde.  
75,000 Motoren im Betrieb.

**J. Willi, Sohn, Maschinenfabrik, Chur.**



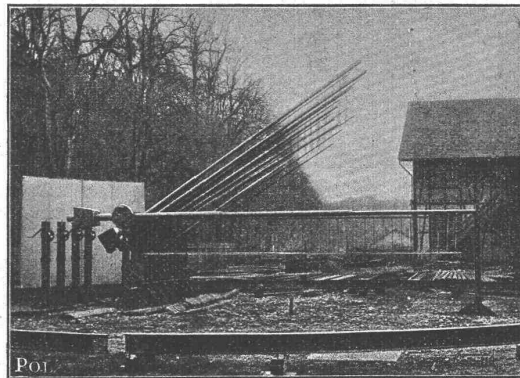
**Personen- und Warenaufzüge**

für elektrischen und hydraulischen Betrieb.

Prima Referenzen über zahlreich ausgeführte Anlagen.

**Gesellschaft der  
Ludwig von Roll'schen Eisenwerke**

Filiale: **Giesserei Bern** liefert:



**Hebezeuge jeder Art** als **Laufkräne**, und feste oder fahrbare **Drehkräne** für Hand- und speziell **elektrischen** Betrieb; **Aufzüge** für hydraulischen, **elektrischen** und **Transmissionsbetrieb**.

**Eisenbahnmaterial** als **Drehscheiben** und **Schiebebühnen** für Wagen und Lokomotiven; Hand-, **Dampf-** und **elektrischer** Betrieb.

**Weichen** für **Haupt-** u. Nebenbahnen, für **Vignol-** u. **Rillen-Schienen**. **Barrieren** mit und ohne Verriegelung und Vorläuten.

**Zahnstangenoberbau; komplette Seilbahnen**

für Güter- und Personentransport. (Eigene patentierte Systeme.)  
Seit 1898 25 Touristen-Seilbahnen geliefert.

**Schleusenanlagen, Schützenwehre, Walzenwehre** für Hand- und elektrischen Antrieb.

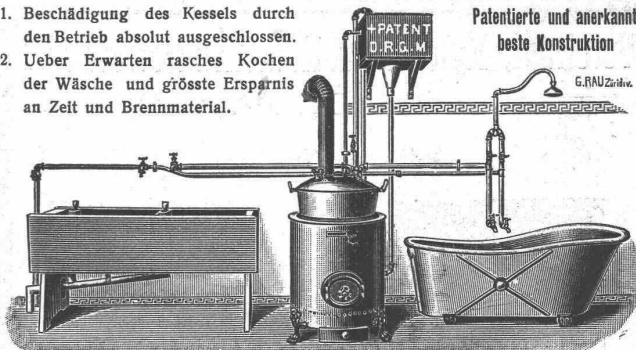
Hydraulische, automatische **Zementsteinpresse**.

Angaben über zahlreiche Ausführungen, Referenzen, Projekte und Kostenvoranschläge stehen zu Diensten.

**Bad- u. Wasch-Einrichtungen**

1. Beschädigung des Kessels durch den Betrieb absolut ausgeschlossen.
2. Ueber Erwarten rasches Kochen der Wäsche und grösste Ersparnis an Zeit und Brennmaterial.

Patenterte und anerkannt  
beste Konstruktion



**GEBR. LINCKE, ZÜRICH,**  
Sellergraben 57/59.

**Hausschwamm,**  
sowie

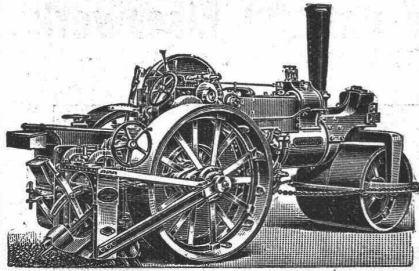
**Schleim- und Schimmelpilze**  
werden sicher beseitigt, durch das geruchlose

**Antinonin.**

Farbenfabriken vorm. Friedr. Bayer & Co., Elberfeld.

Generalvertreter für die Schweiz: **Paravicini & Cie., Basel.**  
Prospekte und Gebrauchsanweisung stehen jederzeit gern zu Diensten

**FRITZ MARTI AKT.-GES., WINTERTHUR**



liefert kaufs- und mietweise **DAMPFSTRASSENWALZEN**, Patent Aveling & Porter, mit oder ohne mechanischem Strassenaufbrecher; in Gebrauch bei einer grössern Anzahl Schweiz. Behörden. Strassenlokomotiven zur Beförderung leichter und schwerer Lasten.

**Steinbrecher, Lokomobilen**, sowie sämtliches Material für **Bau-Unternehmer**.

Ferner sämtliche Maschinen zur Strassenreinigung, wie:

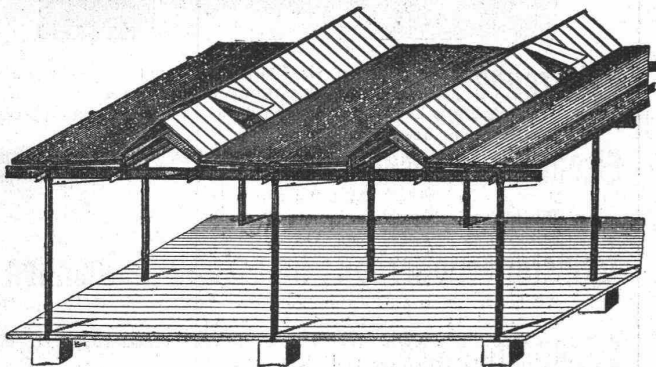
**Kehmaschinen Sprengwagen**

**Schlammabzugmaschinen**

**Dampfstrassenwalzen zum Ausleihen vorrätig.**



**Neue Dachkonstruktion für Fabrik-Bau**



Patent-Inhaber:

**Séquin & Knobel,**

Zivil-Ingenieur-Bureau für modernen Fabrikbau  
**RÜTI** (Zürich).

✚ Patent Nr. 23428

**Vorteile:**

1. Unabhängigkeit der Gebäudelage von der Himmelsrichtung,
2. Geringstes Gewicht bei sehr guter Isolation,
3. Unübertroffene Lichtwirkung mit spezieller Lüftungsvorrichtung,
4. Rasche und **billigste** Erstellung bei jeder Jahreszeit,
5. Beste Eignung auch für schwierige klimatische Verhältnisse,
6. Widerstandsfähigkeit gegen Feuer; billige, feuersichere Imprägnierung durch Flammenschutz-Anstrichmasse.

Empfohlen als **rationallestes System** für Magazine, Lagerhäuser, Werkstätten, Maschinenfabriken, Glassereien, Elektrizitätswerke, Spinnereien, Webereien, Bleichereien, Färbereien, Güterhallen, Markthallen, etc.

Vertretung und Ausführung:

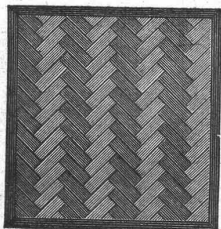
**E. Baumberger & Koch,**

Unternehmung für Dachkonstruktionen- und Bodenbelags-Arbeiten  
**BASEL.**

**Vereinigte Xylolith- u. Kohlensäurewerke A. G.**

WILDEGG.

✚ Patent Nr. 9080.



**Auf Blindboden aufgeschraubt;  
auf Zementbeton in Mörtel verlegt.**

Nach allen Dessins in viereck, rechteck, achteck und in 3 Farben, Parkett ähnliche Form.

Xylolith feuersicher, warm. Steinholz schalldämpfend, solid.

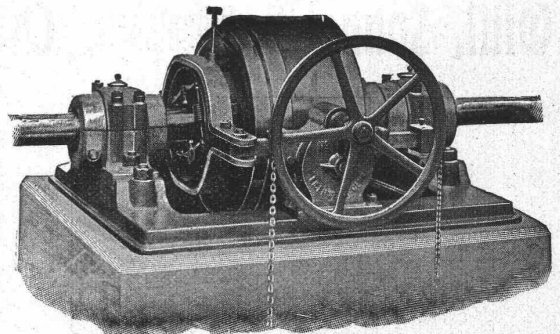
Muster, Prospekte, Album und Atteste gratis und franko.

Einzig in der Schweiz bis jetzt ca. 200 000 m<sup>2</sup> Böden und ca. 10 000 Treppenstufen gelegt.

**Technikum Strelitz, Mecklenb.**

Ingen.-, Meister-, Technikerkurse. • Masch. u. Elektrotechn.  
Hoch- u. Tiefbau. • Eisenkonstr. • Tischlerei. • Lehrwerkstatt.  
Eintr. tägl. Einzelunterr. Abgeg. Stud. Progr. gratis.

Gesellschaft der  
**L. von Roll'schen Eisenwerke**  
**Eisenwerk Glus** (Kt. Solothurn)



**Benn's Patent Reibungskupplungen**

Zum Ein- und Ausrücken von ganzen Wellensträngen oder einzelnen Maschinen während des Betriebes. Vollständig geschlossene Ausführungsform; für höchste Tourenzahlen verwendbar; selbsttätige Schmierung der inneren Teile.

**Lager mit Ringschmierung:**

**Sellerslager** mit herausnehmbarer unterer Laufschaale, ✚ Patent, als Stehlager, Hängelager, Wand- und Säulen-Konsollager.

**Feste Stehlager** mit herausnehmbaren Weissmetall- oder Bronzeschalen für Massivwellen und Hohlwellen.

**Komplette Transmissionsanlagen für alle Industriezweige.**