

Zeitschrift: Schweizerische Bauzeitung
Herausgeber: Verlags-AG der akademischen technischen Vereine
Band: 45/46 (1905)
Heft: 4

Werbung

Nutzungsbedingungen

Die ETH-Bibliothek ist die Anbieterin der digitalisierten Zeitschriften. Sie besitzt keine Urheberrechte an den Zeitschriften und ist nicht verantwortlich für deren Inhalte. Die Rechte liegen in der Regel bei den Herausgebern beziehungsweise den externen Rechteinhabern. [Siehe Rechtliche Hinweise.](#)

Conditions d'utilisation

L'ETH Library est le fournisseur des revues numérisées. Elle ne détient aucun droit d'auteur sur les revues et n'est pas responsable de leur contenu. En règle générale, les droits sont détenus par les éditeurs ou les détenteurs de droits externes. [Voir Informations légales.](#)

Terms of use

The ETH Library is the provider of the digitised journals. It does not own any copyrights to the journals and is not responsible for their content. The rights usually lie with the publishers or the external rights holders. [See Legal notice.](#)

Download PDF: 30.03.2025

ETH-Bibliothek Zürich, E-Periodica, <https://www.e-periodica.ch>

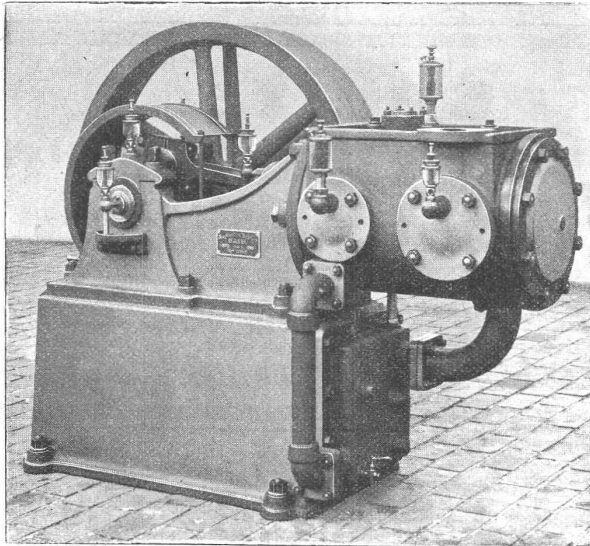
Bis
68% Kraftersparnis 68%

ergeben unter **Garantie** die patentierten
VENTILATIONS-, ENTSTAUBUNGS- u. SPAENETRANSPORT-Anlagen

System Prof. Dr. Prandtl, gegenüber allen anderen Systemen.

A. KÜNDIG-HONEGGER & Co., Ventilationsgeschäft, Zürich.

Innert 2 Jahren wurden **über 150 Anlagen** nach System Prof. Dr. Prandtl ausgeführt.



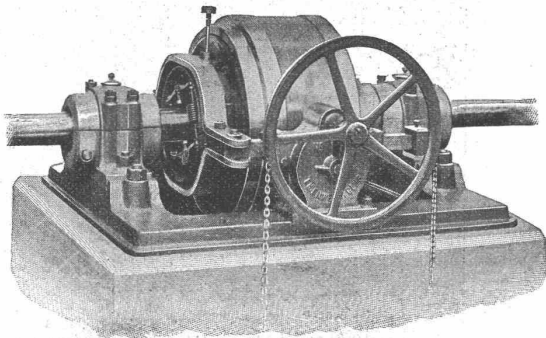
Maschinenfabrik Burckhardt, Basel
Aktiengesellschaft

**Kompressoren und
Vakuumpumpen**

ein- und mehrstufig, mit Dampf-, Riemen- oder
elektrischem Antrieb.

Ueber 1100 Maschinen ausgeführt.
Paris 1900: Grand Prix.

Gesellschaft der
L. von Roll'schen Eisenwerke
Eisenwerk Glus (Kt. Solothurn)



Benn's Patent Reibungskupplungen

Zum Ein- und Ausrücken von ganzen Wellensträngen oder einzelnen
Maschinen während des Betriebes. Vollständig geschlossene Aus-
führungsform; für höchste Tourenzahlen verwendbar; selbsttätige
Schmierung der inneren Teile.

Lager mit Ringschmierung:

Sellerslager mit herausnehmbarer unterer Laufschaale, Patent, als
Stehlager, Hängelager, Wand- und Säulen-Konsollager.

Feste Stehlager mit herausnehmbaren Weissmetall- oder Bronzeschalen
für Massivwellen und Hohlwellen.

Komplette Transmissionsanlagen für alle Industriezweige.

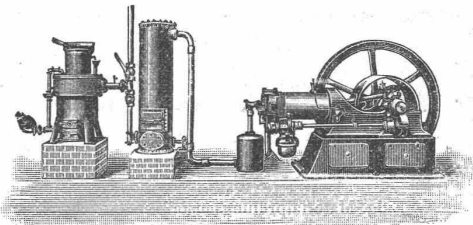


Gasmotoren-Fabrik Deutz
Filiale Zürich

Waisenhausquai 7, b. Hauptbahnhof.

Deutzer Motoren

von 1/2—1200 P.S. und darüber
für Gas, Benzin, Petrol, Acetylen etc.,
anerkannt vorzüglichste Konstruktion
mit **geringstem Brennstoffverbrauch.**



Kraftgasmotoren

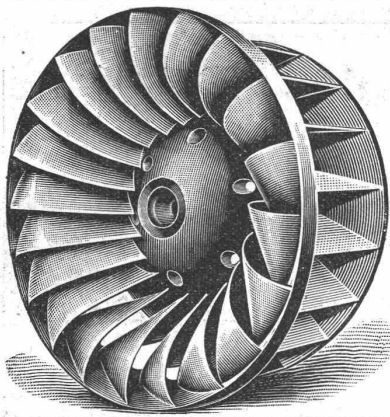
von 4—6000 P.S. Kohlenverbrauch für nur 1 1/2—3 Cts. pro
eff. Pferdekraftstunde. Prima Referenzen über zahlreiche in der
Schweiz ausgeführte Anlagen von 6—300 P.S.

Motoren für elektrische Beleuchtungsanlagen.
Benzin- und Petrol-Lokomobilen.

Schiffsmotoren, Motorboote.

Benzin-Lokomotiven.

66 000 Motoren im Betrieb.



Maschinenfabrik St. Georgen bei St. Gallen, Com. Ges. Ludwig v. Süsskind.

Moderne Francisturbinen, mit höchstem Nutzeffekt, speziell auch bei stark reduzierter Wassermenge.

Hochdruckturbinen, Spezialkonstruktion für Gefälle bis 900 m.

Präzisionsregulatoren für alle Turbinensysteme.

Moderne Transmissionen: Universalsupports mit Ringschmierlager.

Warenaufzüge.

== Projekte, Kostenanschläge gratis. ==

Gutehoffnungshütte,

Aktienverein für Bergbau und Hüttenbetrieb
in **Oberhausen 2** (Rheinland)

fertigt in ihren mit den neuesten und vollkommensten Einrichtungen ausgerüsteten Werkstätten **als Besonderheit** aus bestem **Siemens-Martin**stahl für **Lokomotiven, Tender, und Wagen aller Art,**
Achsen und Radreifen sowohl **Speichenräder** als auch **gewalzte Scheibenräder** aus bestem **Siemens-Martin-Flusseisen** für **Wagen aller Art,**
Radgerippe sowohl **Speichenräder** als auch **gewalzte Scheibenräder** aus bestem **Siemens-Martin-Flusseisen** für **Wagen aller Art, sowohl für Voll- als auch für Neben- und Klein-Bahnen.**
fertige Radsätze für **Wagen aller Art, sowohl für Voll- als auch für Neben- und Klein-Bahnen.**

General-Vertreter für die Schweiz: **Gebr. Stebler, Zürich.**

Kunstgewerbliche Anstalt

für Glasmalerei, Glasätzerei und Kunstverglasungen.

Fried. Berbig, Zürich II

Gegründet 1877.

Gegründet 1877.

Glasmalereien für Kirchen und Profanbauten.

Moderne Kunstverglasungen

in Bleifassung, für Veranden, Treppenhäuser, Einfallende Oberlichter und Glasabschlüsse mit Verwendung der farbenreichsten amerik. Opalescentgläser, englische Riffel- und Ornamentgläser.

Metallverglasungen

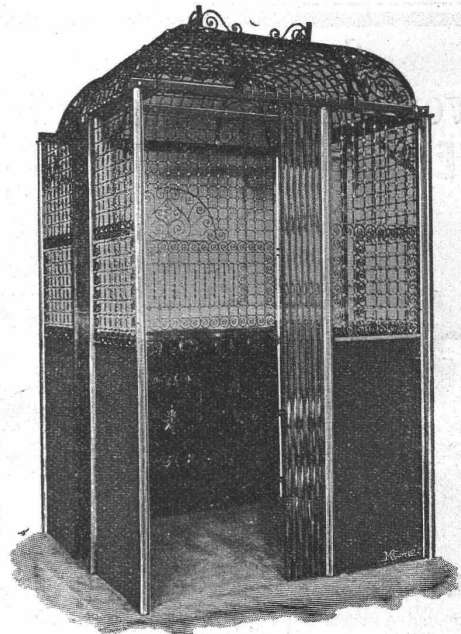
in Messing, Kupfer u. Nickelfassung, für Möbel, Glasabschlüsse und Türfüllungen in farbigen und facettierten Gläsern.

Farbenskizzen und Kostenberechnungen zu Diensten.

Höchste Auszeichnungen.

Aufzügefabrik Alfred Schindler, Luzern

Spezialfabrik für elektrische und hydraulische Aufzüge.



Prima Referenzen.

Ueber 500 Anlagen im Betrieb.

Druckknopf-Seilsteuerung, sicherst wirkende Fangvorrichtung, geräuschloser Gang, automatische Schachtsicherungen.

Hinterindisches

Hartholz „Limh“

ist das beste Material für Fussböden.

Grösste Widerstandsfähigkeit gegen Abnutzung.

Geringste Veränderlichkeit des Volumen, laut Befund der Eidg. Materialprüfungsanstalt in Zürich.

Muster zu Diensten.

Parquets in einheimischen Holzarten. Riemen in Asphalt.

Chalet-Bau.

Höflichst empfiehlt sich die

Parquet- & Chalet-Fabrik Interlaken.



Drahtseile

für alle Zwecke
liefert billigst

Chr. Oechslin, Schaffhausen,
Draht- und Hanfseilerei.

Duchapt Caron Paris



Alleiniger Fabrikant

35-jähriger Erfolg 27 Medaillen.

Gegen **Feuchtigkeit der Mauern, frischen Gips und Salpeterbildung Anstreichen auf Zement.**

Caron'sche Tünchen

Alleinverkauf für die Schweiz:
Gips-Union A.-G., Stadthausquai 11, Zürich.

Oehler & Co., Aarau

Maschinenfabrik, Eisen- und Stahlgießereien

empfehlen sich zur Lieferung

kompletter Transportanlagen

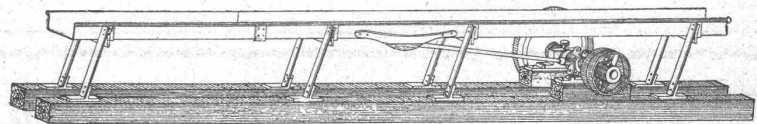
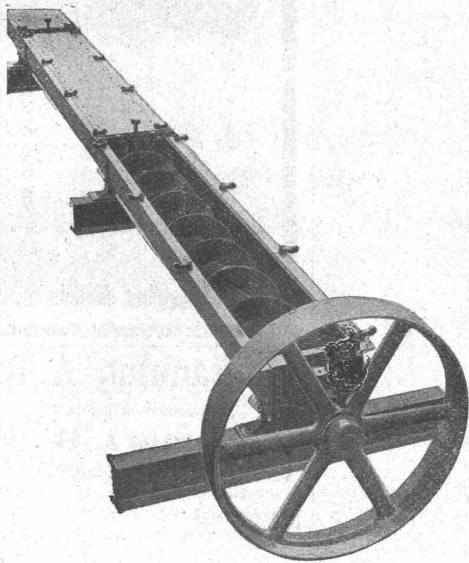
für Kalk- und Zementfabriken, Ton- und Zementwarenfabriken etc., wie

**Elevatoren, Transportschnecken,
Förderrinnen, Transportbänder,
Aufzüge**

mit mechanischem und elektrischem Antrieb,
Kollergänge, **Rohtmühlen**, Hängebahnen
und Luftseilbahnen.

Brecherplatten, Panzerplatten, Stahlguss

etc.

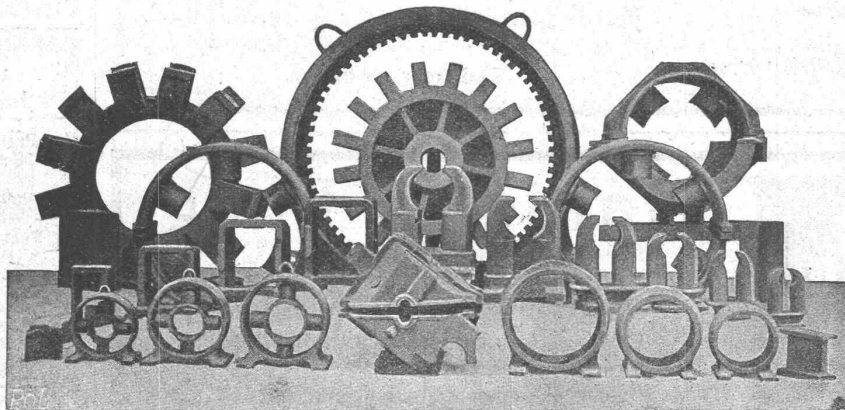


Aktien-Gesellschaft der Eisen- und Stahlwerke
vorm. **Georg Fischer, Schaffhausen** (Schweiz).

Stahlformguss: Martinstahl — Converterstahl — Tiegelstahl.

Material
für Eisenbahnen,
Lokomotivfabriken,
Maschinenbau,
Eisenkonstruktions-
Anstalten,

sowie für alle Zweige
der Industrie,
in allen wünschbaren
Härtegraden, in jeder
geeigneten Form, in
dichter, sauberer Aus-
führung, roh oder be-
arbeitet, als Ersatz für
die verschiedensten
Schmiedestücke.



Spezialität
in
Dynamostahlguss
von höchster
Permeabilität.

Eigene
Versuchs-Anstalt für
Festigkeitsprüfungen,
Permeabilitäts- und
Hysteresis-Untersuch-
ungen.

—
Chemisches
Laboratorium.

Schmiedbarer Eisenguss (Temperguss, Weichguss) in sauberster Ausführung und bester Qualität nach
eingesandten und vorhandenen Modellen.

Ausgedehnte Spezialeinrichtungen für Massenfabrikation.

Röhrenverbindungsstücke (Fittings) Marke **+GF+**

in schmiedbarem Guss, für Gas-, Wasser- und Dampfleitungen, von 1/8 bis 4" engl. Gasgewinde. — Schwarz und verzinkt, in unübertroffener
Qualität und Ausführung. Jedes Stück genau kontrolliert. Höchste Widerstandsfähigkeit gegen innern Druck.

Reichhaltiges Lager.

Export nach allen Ländern.

Filiale: Fittingsfabrik Singen (Grossh. Baden).

Verlag von Julius Springer in Berlin.

Soeben erschienen:

Die Kaiser Wilhelm-Brücke

über die Wupper bei Müngsten

im Zuge der Eisenbahnlinie Solingen-Remscheid.

Mit Genehmigung der Königlichen Eisenbahn-Direktion Elberfeld herausgegeben von Vereinigte Maschinenfabrik Augsburg und Maschinenbaugesellschaft Nürnberg, A.-G., Werk Nürnberg.

Bearbeitet von

W. Dietz,

Professor an der Königl. Techn. Hochschule in München.

In zwei Bänden.

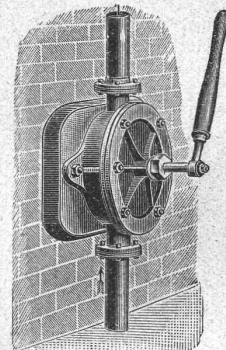
Mit 194 Textfiguren und 48 lithographischen Tafeln.

In Leinwand gebunden Preis M. 50,—.

Zu beziehen durch jede Buchhandlung.

Flügel-Pumpen

zum Heben von Wasser, Petroleum, Lauge etc.



Pumpen und Armaturen jeder Art.

Bopp & Reuther, Mannheim.

J. Banning A. G.

Maschinenfabrik

☛ **Hamm i. W.** ☛

liefert als **Spezialität:** Dampfhämmer für Schmiede- und Gesenkarbeit in allen Grössen, zum Betrieb mit Dampf od. komprimierter Luft.

Hydraulische Pressen u. Scheeren. Ganze Walzwerks-Einrichtungen für Eisen, Stahl, Messing etc.: Universal-Walzwerke, Feineisen-Walzwerke in Duo, Trio und Doppelduo, Mittel- und Grob-Walzwerke, Blech-Walzwerke.

Scheeren für Bleche, Luppen und Profileisen.

Luppenbrecher. Warmsägen und Pendelsägen. Rollgänge. Dampfwillpen. Kohlenstampfanlagen.

Vertreter:

Hermann Trog, Basel.

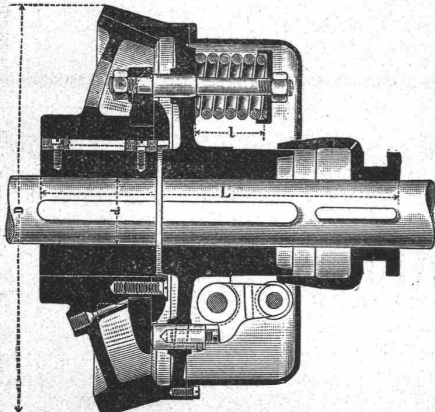
Patent-Bureau

J. Humund Ing. Werdmühleg. Zürich

A. Jucker, Nachf. v. **Jucker-Wegmann,** Papierhandlung z. Hecht. Schifflande 22, Zürich.

Grosses Lager von Pauspapieren, Pausleinen, und Zeichenpapier, Rollen und Bogen, in nur vorzüglichen Qualitäten. Holzzementpapier, Dachpappen, Bodenbelag- u. Teppich-Unterlag-Papiere.

OFENFABRIK-SURSEE IN SURSEE



Prospekte und Preislisten gratis.

Unsere

Pat. Reibungs-Kupplung

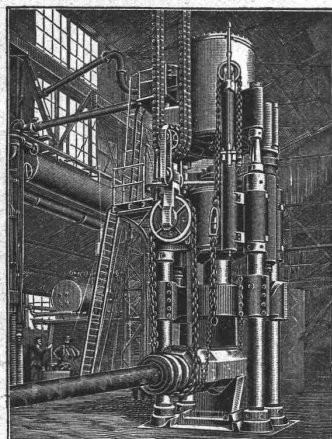
zeichnet sich aus durch

- Einfache, solide Konstruktion;
- Leichtes, stossfreies Ein- und Ausrücken während des Betriebes;
- Geringe Abnützung;
- Vollkommene Sicherheit gegen selbsttätiges Ein- und Ausrücken;
- Bequeme Zugänglichkeit aller Teile;
- Billige Preise.

Maschinen-Fabrik St. Georgen b. St. Gallen.

Kom.-Ges.

Ludwig v. Süsskind.



Dampfhydraulische Schmiedepresse.

Haniel & Lueg Maschinenfabrik Eisen- und Stahlwerk Düsseldorf-Grafenberg.

Hydr. Nietenrichtungen mit beweglichen und festen Nietern,

Hydr. Blechbiegemaschinen,

Hydr. Flansch- und Börtelmaschinen.

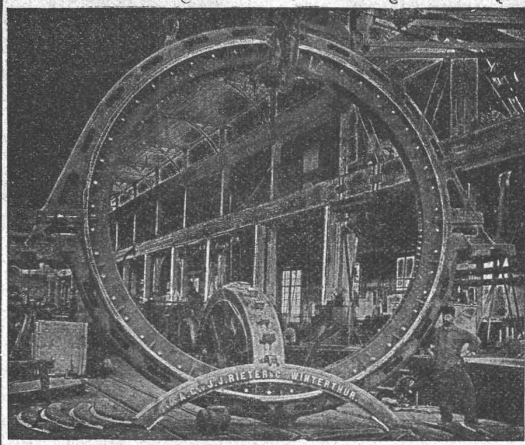
Hydr. Schmiedepressen, Scheren, u. s. w.

Hydr. Hebevorrichtungen,

Schmiedestücke aus Stahl, Flusseisen und Nickelstahl, in jeder Grösse bis zu 40 000 kg Stückgewicht,

Stahlformguss bis zu 50 000 kg Stückgewicht.

Vertreter für die Schweiz: Ingenieur **J. Rubin, Zürich, Bahnhofstr. 94.**



Aktiengesellschaft vormals
Joh. Jacob Rieter & Co., Winterthur

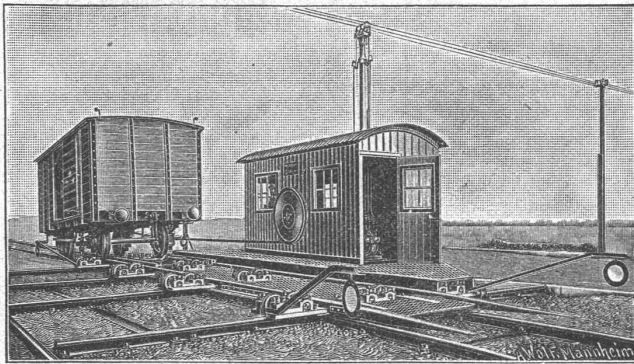
Paris 1900. Grand Prix; 3 goldene und 1 silberne Medaille.

Komplete Anlagen für
Elektrische Beleuchtung u. Kraftübertragung
Elektrische Bahnen.

Elektrischer Antrieb einzelner Arbeitsmaschinen.

Hydraulische Anlagen:

Turbinen Francis, Jonval, Girard, Pelton,
Präzisionsregulatoren, hydraulische und elektrische Bremsregulatoren.
Elektrische Strassenbahnen mit Gleich- u. Mehrphasenstrom.



Joseph Vögele, Mannheim

liefert seit 1842:

Weichen jeder Bauart und Spurweite für Haupt- und Nebenbahnen;
Herzstücke; Kreuzungen;
Drehscheiben und Schiebebühnen für Lokomotiven und Wagen, mit Hand-, Dampf- und elektr. Antrieb.
Drehscheiben mit Fuhrwerk befahrbar;
Rangierwinden, Spills, elektr. angetrieben, **Stellwerke, Schlagbäume.**

Vertreter für die Schweiz:

W. Wolf, Ing., Zürich.

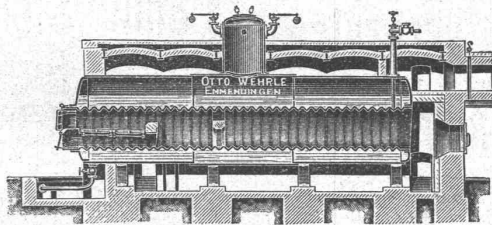


Otto Wehrle, Emmendingen (Baden),

Maschinenfabrik, Kesselschmiede, Kupferschmiede.

Spezialfabrik für moderne Brauerei- u. Mälzerei-Einrichtungen.

Maschinelle Nietung!



Maschinelle Stemmung!

Dampfkessel jeden Systems und jeder Grösse.

Reservoirs, Vorwärmer, Asphalt- u. Seifenkessel, **Eisenkonstruktionen.**

Blecharbeiten und Kupferschmiedarbeiten jeder Art.

Transmissionen neuester Konstruktion, **Pumpen** und **Aufzüge** für alle Zwecke.

Apparate für die chemische Industrie.

Siemens Regenerativ-Gaskaminöfen

D. R. P.

Gas-Badeöfen

vorzüglichste Konstruktion.

Heisswasser-Wandapparate

D. R. G. M.

grösste Leistungsfähigkeit.

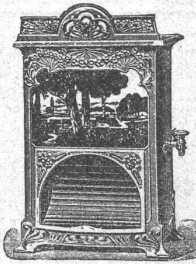
Das Neueste und Beste:

Siemens Gaskocher u. Herdplatten.

Friedr. Siemens, Dresden-A.

Vertretung für die Schweiz:

Elektrotechnische Fabrik „LUTZ“, Zürich I.

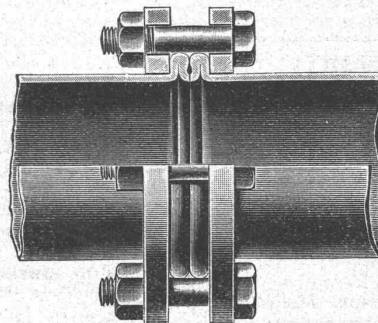


Deutsch-Oesterreichische
Mannesmannröhren-Werke

Düsseldorf

liefern:

Düsseldorf 1902:
Goldene Staats-Medaille.



Düsseldorf 1902:
Goldene Ausstellungs-Medaille.

Rohrleitungen für Hochdruck

aus nahtlosem Mannesmann Stahlrohr

mit patent. Doppelbördel-Flansch-Verbindung

und anderen Verbindungsarten.

Grosse Längen. — Höchste Betriebssicherheit.

Vertreter: **Alf. Diener & Cie., Zürich.**

Rudolf Mosse, Zürich, alleinige Inseraten-Annahme für die Schweizer. Bauzeitung.

Reise-Ingenieur.

Eine Zentralheizungs-Fabrik der deutschen Schweiz sucht zu baldigem Eintritt einen repräsentationsfähigen **Reise-Ingenieur** (Techniker) mit Fachkenntnissen, beider Sprachen in Wort und Schrift mächtig.

Offerten unter Chiffre B. H. 5043 an die Annoncen-Expedition **Rudolf Mosse in Zürich** erbeten.

Gesucht

für den Umbau u. innern Ausbau eines Herrschaftshauses einen durchaus tüchtigen, selbständigen u. energischen

Bauführer.

Eintritt nach Uebereinkunft. Gefl. Offerten unt. Z. S. 593 an die Annoncen-Expedition **Rudolf Mosse, Zürich.**

Gesucht:

Zum Frühjahr findet ein begabter und geübter

Architekturzeichner,

der sich über gute Praxis ausweisen kann, bei uns **Stelle**. Schriftliche Anmeldungen an **Pfleghard & Haepli, Zürich.**

Junger Bautechniker,

im Aufnehmen alter Gebäude und Veranschlagen durchaus bewandert, flotter Zeichner, **findet sofort Stelle**. Offerten umgehend unt. Z. B. 777 an **Rudolf Mosse, Zürich.**

Sofort gesucht

jüngerer **Elektro-Ingenieur** oder **Techniker**. Flottes, sauberes Zeichnen Bedingung. Offerten mit Gehaltsansprüchen sowie Angaben über Bildungsgang und bisherige Tätigkeit an das **Elektrizitätswerk a. Reichenbach** bei Meltingen erbeten.

Gesucht: als Commanditär

mit einer Einlage von 15—20 Mille mit entsprechendem Gewinn-Anteil ein tüchtiger **Architekt** oder **Bautechniker** zur Besorgung der Bureau-Arbeiten in solides Baugeschäft einer grossen industriellen Ortschaft des Kantons Zürich. Offerten unter Chiffre Z. E. 630 an **Rudolf Mosse, Zürich.**

Ingenieure, Techniker

oder **kaufm. - techn. Angestellte**, welche Stellung im In- oder Ausland suchen, wenden sich umgehend an das **Techn. Arbeitsbureau**

Spitz & Co., Berlin W. 57,
Potsdamerstrasse 70a.

Bauführer

(Hochbau), praktisch u. theoretisch durchaus erfahren (sehr guter Zeichner), **sucht** gestützt auf 1a Zeugnisse **balddigst Stelle**. Zeichnungen stehen zur Verfügung. Off. sub M. W. 14 an **Rudolf Mosse, Würzburg.**

Geschäftsführer oder Bauleitender

Verheirateter Mann, gewesener Zimmermeister, sucht als Geschäftsführer oder Bauleitender per sofort dauernde Stellung. Prima Referenzen stehen zur Verfügung.

Gefl. Offerten unter Chiffre Z. M. 187 an die Annoncen-Expedition **Rudolf Mosse, Zürich.**

Diplomierter Tiefbautechniker,

2 Jahre Praxis, **sucht Stelle** sofort auf Bureau oder Strassen- od. Eisenbahnbau. Offerten unter Z. X. 473 an **Rudolf Mosse, Zürich.**

Bautechniker,

tüchtiger, selbständiger Zeichner u. Bauführer mit 10jähriger Praxis in Baugeschäften von Basel und Bern, gewandt in Berechnungen, Devisieren und Buchhaltung, **sucht Stelle** in einem Baugeschäft oder Architekturbureau. Gute Zeugnisse u. Referenzen. Offerten unter Chiffre Z. Q. 366 an **Rudolf Mosse, Zürich.**

Bautechniker,

energischer Bauführer, flotter Zeichner, sicher in Statik und Kostenanschlägen, 28 Jahre alt, Deutschschweizer, seit 5 Jahren bei grösserer Firma im Ausland in durchaus selbständiger Stelle als erster Techniker, **sucht** auf 1. April seine Stelle zu verändern. Gefl. Offerten unter Chiffre Z. Q. 166 an die Annoncen-Expedition **Rudolf Mosse, Zürich.**

Masch.-Ingenieur,

Schweizer, verh., techn. Hochschulbildung, 10-jähr. Bureau-Praxis b. in- u. ausl. Maschinenfabr., mehrere Jahre Bureauchef, m. reichen Erfahrungen auf versch. Gebieten d. Maschinenbaues — auch Spezialitäten — **sucht** entspr. Stellung auf techn. Bureau od. b. techn. Unternehmen. Sprachkenntn., 1a Zeugn. u. Refer. Gefl. Offerten sub. S. P. 5808 an **Rudolf Mosse, Zürich.**

Junger Ingenieur

mit zwei Jahren Praxis **sucht** auf 1. April 1905 **Stellung in Eisenbahn- oder Wasserbau**. Offerten unter Z. X. 673 an **Rudolf Mosse, Zürich.**

Junger Ingenieur,

Absolvent Polytechnikum Zürich, mit bestem Zeugnis über praktische Betätigung auf Bureau u. Bauplatz, **sucht Stelle** auf Anfang März oder später.

Offerten gefl. sub Chiffre Z. E. 680 an **Rudolf Mosse, Zürich.**

Dampfkessel gesucht.

Es wird aus erster Hand ein gebrauchter, gut erhaltener Dampfkessel von 30—40 m² Heizfläche für 5 Atm. Betriebsdruck **zu kaufen gesucht**. Offerten werden erbeten unter Chiffre Z. B. 402 an die Annoncen-Expedition **Rudolf Mosse, Zürich.**

Junger Ingenieur

mit Praxis in Eisenkonstruktionen, **sucht Stellung** auf Bureau od. Bau bei bescheidenem Salair.

Offerten unter Z. F. 681 an **Rudolf Mosse, Zürich.**

Dipl. Maschinentechniker

mit mehrjähriger Praxis im allgem. Maschinenbau, wohnhaft in Zürich, **sucht passende Nebenbeschäftigung** gegen angemessene Entschädigung. — Offerten sub Z. T. 669 an **Rudolf Mosse, Zürich.**

Junger Mann, der mehrere Jahre bei Vermessungen (Bureau u. Feld) gearbeitet, sowie auch andere techn. Zeichnungen verfertigt hat, sucht per sofort Stelle. Offerten unter Chiffre Z. X. 723 an

Rudolf Mosse, Zürich.

Ingenieur

der gesundheitstechn. Branche **sucht**, gestützt auf beste Zeugnisse u. Referenzen, anderweitig **Stellung**. Offerten sub Z. B. 627 an **Rudolf Mosse, Zürich.**

Civil-Ingenieur

v. eidg. Polyt., 24 J. alt, ein Jahr Bureau-Praxis, sicherer Rechner und Statiker, flotter Zeichner, deutsch u. franz. sprechend, **sucht** für d. 1. April **Stellung**. Bescheidene Ansprüche. Gefl. Offerten unter Z. A. 776 an **Rudolf Mosse, Zürich.**

Zu verkaufen

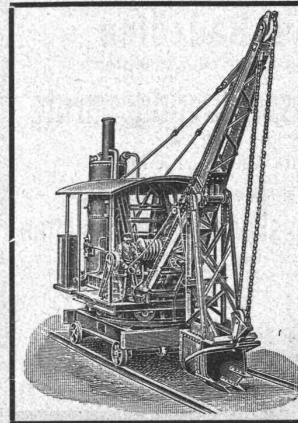
Eine grössere Partie **gebrauchte, verzinkte**

Stahldrahtseile

von 14 bis 32 mm Dicke. Offerten sub Chiffre Z. F. 556 an die Annoncen-Expedition **Rudolf Mosse, Zürich.**

Steinbruch.

Zu verkaufen ein leistungsfähiger, gut eingerichteter Steinbruch (Jurakalkstein) mit Geleiseanschluss. **Jahresproduktion über 10 000 Tons**. Anfragen unter Chiffre B. C. 5048 an **Rudolf Mosse, Basel.**



Universal-Löffelbagger

zum Abgraben von Erdmassen und Verladen derselben in Wagen, auch als **Kran** zum Heben von Lasten und als **Greifbagger** verwendbar.

Spezial-Löffelbagger

für verschiedene Zwecke von Erdbewegungen bauen als Spezialität

Menck & Hambrock,
Altona-Hamburg 32.

Zu kaufen gesucht:

Ein gebrauchter, jedoch noch im guten Zustande befindlicher pneum.

Heliographen-Apparat.

Offerten sub Z. S. 818 an **Rudolf Mosse, Zürich.**

Zu verkaufen.

Ein wenig gebrauchter

Elektro-Motor

von 25 P.S. für 120 Volt, 960 Touren, mit Zugehör, billig. Auskufft vermittelt sub Chiffre U310 Y **Haasenstein & Vogler, Bern.**

Industrieland,

servitutenfrei, geeignet für **Fabrikbauten, Geschäftshäuser, Werkstätten, Kellereien etc., billig zu verkaufen.**

Lage unmittelbar an Güterbahnhof auf Stadtgebiet. Quartierplan durchgeführt, es kann sofort gebaut werden. **Kiesboden, trocken und eben.** Bequeme Zufahrt, Geleiseanschluss an die S. B. B. und Anschluss an die städtischen Kraftwerke leicht auszuführen. Tramverbindung mit der Stadt. Entfernung vom Paradeplatz 10 Minuten.

Kaufsantritt sofort. Anzahlung nach Belieben.

Offerten bef. unt. Chiffre C. 352 Z. **Haasenstein & Vogler, Zürich.**

Emil Steiner

Mech. Werkstätte und Maschinenhandlung **Wiedikon-Zürich** empfiehlt sich zur Lieferung von neuen und gebrauchten

Werkzeugmaschinen aller Art
Drehbänke, Bohrmaschinen, Hobelmaschinen, Feldschmieden etc. **Transmissionen**

in allen Systemen u. Dimensionen. Stets grosses Lager in gebrauchten und neuen **Wellen, Riemenscheiben, Häng- u. Stehlager** zu billigen Preisen.