

**Zeitschrift:** Schweizerische Bauzeitung  
**Herausgeber:** Verlags-AG der akademischen technischen Vereine  
**Band:** 45/46 (1905)  
**Heft:** 17

## **Werbung**

### **Nutzungsbedingungen**

Die ETH-Bibliothek ist die Anbieterin der digitalisierten Zeitschriften. Sie besitzt keine Urheberrechte an den Zeitschriften und ist nicht verantwortlich für deren Inhalte. Die Rechte liegen in der Regel bei den Herausgebern beziehungsweise den externen Rechteinhabern. [Siehe Rechtliche Hinweise.](#)

### **Conditions d'utilisation**

L'ETH Library est le fournisseur des revues numérisées. Elle ne détient aucun droit d'auteur sur les revues et n'est pas responsable de leur contenu. En règle générale, les droits sont détenus par les éditeurs ou les détenteurs de droits externes. [Voir Informations légales.](#)

### **Terms of use**

The ETH Library is the provider of the digitised journals. It does not own any copyrights to the journals and is not responsible for their content. The rights usually lie with the publishers or the external rights holders. [See Legal notice.](#)

**Download PDF:** 30.03.2025

**ETH-Bibliothek Zürich, E-Periodica, <https://www.e-periodica.ch>**

# Schweizerische Bauzeitung

Wochenschrift

für Bau-, Verkehrs- und Maschinentechnik

Herausgegeben  
von

**A. WALDNER**

Dianastrasse Nr. 5, ZÜRICH II

Verlag des Herausgebers. — Kommissionsverlag: Ed. Raschers Erben, Meyer & Zellers Nachfolger in Zürich.

Organ

des Schweizer. Ingenieur- und Architekten-Vereins und der Gesellschaft ehemaliger Studierender des eidg. Polytechnikums in Zürich.

**Abonnementspreis:**

Ausland. 25 Fr. für ein Jahr  
Inland. . 20 " " "

Für Vereinsmitglieder:

Ausland. 18 Fr. für ein Jahr  
Inland. . 16 " " "  
sofern beim Herausgeber  
abonniert wird.

**Abonnements**

nehmen entgegen: Herausgeber, Kommissionsverleger und alle Buchhandlungen und Postämter.

**Insertionspreis:**

Für die 4-gespaltene Petitzeile  
oder deren Raum 30 Cts.  
Haupttitelzeile: 50 Cts.

Insertate

nimmt allein entgegen:

Die Annoncen-Expedition  
**RUDOLF MOSSE,**  
Zürich.

Basel, Bern, St. Gallen,  
Berlin, Breslau, Dresden,  
Frankfurt a. M., Hamburg,  
Köln, Leipzig, Magdeburg,  
München, Stuttgart, Wien.

Bd XLVI.

ZÜRICH, den 21. Oktober 1905.

N<sup>o</sup> 17.

## Schweizerische Bundesbahnen. Kreis IV.

### Ausschreibung von Bauarbeiten.

Die Lieferung und Montierung von **3 Lokomotivdreh scheiben** von 18 m Durchmesser und 120 t Tragkraft wird hiermit zur Konkurrenz ausgeschrieben.

Eingabe-Formulare und Lieferungsbedingungen können auf dem Bureau des Oberingenieurs, Poststrasse 17 in St. Gallen bezogen werden.

Angebote werden dort bis zum **18. November 1905** entgegen genommen.

St. Gallen, den 6. Oktober 1905.

Die Kreisdirektion IV.

## Werdenberg. Bezirkskrankenhaus in Grabs.

### Ausschreibung von Bauarbeiten.

Für das Hauptgebäude, das Absonderungshaus und das Nebengebäude wird hiemit über die

### Glaserarbeiten und Rolladenlieferung

Konkurrenz eröffnet.

Die Pläne und Bedingungen sowie ein Musterfenster liegen von Montag den 23. Oktober bis mit Samstag den 28. Oktober auf dem Bureau des Kantonsbaumeisters in St. Gallen (Regierungsgebäude Zimmer Nr. 90) auf, wo auch die Offertenformulare bezogen werden können.

Die für jedes der drei Gebäude separat zu stellenden Offerten sind verschlossen und mit der Aufschrift «Eingabe für Bauarbeiten zum Krankenhaus in Grabs» versehen bis Samstag den 28. Oktober abends 6 Uhr an das Baudepartement des Kantons St. Gallen einzugeben. Die Eröffnung der Offerten, wozu die Offertanten eingeladen werden, findet Samstag den 28. Oktober abends 6 Uhr auf dem Baudepartement (Regierungsgebäude Zimmer Nr. 55) statt.

St. Gallen, den 20. Oktober 1905.

Der Kantonsbaumeister: **Ehrensperger.**

## Technikum in Genf.

Fach-Schule für Bautechniker, Zivil-Ingenieure,  
Mechaniker und Elektrotechniker.

Anstalt modernsten Charakters; Unterricht ebensowohl theoretisch als praktisch. Zeichensäle, Werkstätten und Laboratorien mit allen denkbaren Bequemlichkeiten, Einrichtung nach den neuesten Prinzipien der Hygiene.

In den Ateliers wird praktisch betrieben: Photographie, Galvanoplastik, elektrotechnische Arbeiten, Zurechtung und Montage von neuen Maschinen, Präzisions-Werkzeugmaschinen, elektrischen Motoren u. a. m.

Auskunft und Prospekt zu beziehen durch die

Direktion de l'Enseignement professionnel à la Prairie,  
22, Rue de Lyon, GENÈVE.

## Stellen-Ausschreibung.

Infolge Demission ist die Stelle des **Betriebsdirektors** der elektrischen Strassenbahnen **St. Gallen-Speicher-Trogen** baldmöglichst neu zu besetzen.

Erfordernisse: Polytechnische Bildung, praktische Erfahrung im Eisenbahnwesen.

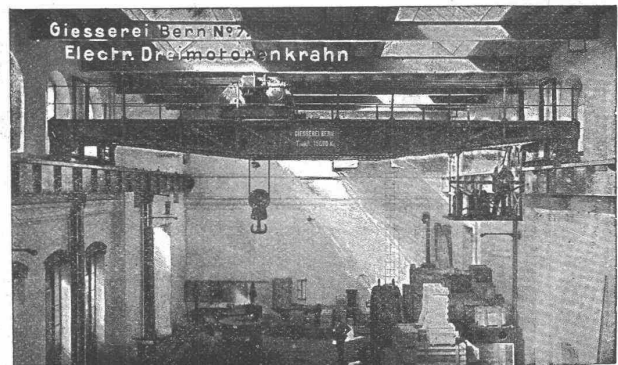
Anmeldungen mit Gehaltsansprüchen begleitet von einem curriculum vitae und Ausweisen über Studien und bisherige Praxis sind bis 31. Oktober 1905 an den Unterzeichneten einzureichen.

Trogen, 13. Oktober 1905.

Der Präsident der Strassenbahn St. Gallen-Speicher-Trogen:  
**HOHL.**

## Gesellschaft der Ludwig von Roll'schen Eisenwerke

Filiale: **Giesserei Bern** liefert: .



**Hebezeuge jeder Art** als Laufkräne, und feste oder fahrbare elektrische Betrieb; **Aufzüge** für hydraulischen, elektrischen und Transmissionsbetrieb.

**Eisenbahnmaterial** als **Dreh scheiben** und **Schiebebahnen** für Wagen und Lokomotiven; Hand-, Dampf- und elektrischer Betrieb.

**Weichen** für Haupt- u. Nebenbahnen, für Vignol- u. Rillen-Schienen, **Barrieren** mit und ohne Verriegelung und Vorläuten.

**Zahnstangenoberbau; komplette Seilbahnen** für Güter- und Personentransport. (Eigene patentierte Systeme.) Seit 1898 25 Touristen-Seilbahnen geliefert.

**Schleusenanlagen, Schützenwehre, Walzenwehre** für Hand- und elektrischen Antrieb.

Angaben über zahlreiche Ausführungen, Referenzen, Projekte und Kostenvoranschläge stehen zu Diensten.

## Personen- u. Warenaufzüge

liefert als Spezialität

**J. Ruegger, Maschinenfabrik, Basel.**  
Birsigstrasse 5,

## Anzeige und Empfehlung.

Wir beehren uns erg. anzuzeigen, dass wir das Baugeschäft der Herren **Franceschetti & Cie.** übernommen haben und unter der Firma **Franceschetti & Pfister** in gleicher Weise weiterführen werden.

Wir danken für das der alten Firma entgegengebrachte Zutrauen und bitten dasselbe auch auf die neue Firma übertragen zu wollen.

Wir werden stets bestrebt sein, alle uns übertragenen Arbeiten in **Hoch- u. Tiefbau** sowie die **Kundenarbeiten** prompt und kunstgerecht auszuführen.

Hochachtend

**Franceschetti & Pfister, Bauunternehmung,**  
Zürich, Badenerstrasse 136.

## Bauführer,

energisch und erfahren in der Ausführung von Erd- und Maurerarbeiten und zuverlässig in der Kontrolle aller übrigen Hochbauarbeiten wird **gesucht** per sofort oder auf das Frühjahr.

Derselbe hätte selbständig Neubauten in einer zürcherischen Stadt für ein auswärtiges Baugeschäft zu leiten.

Nur Bewerber mit ganz guten Zeugnissen und Referenzen wollen sich melden.

Offerten unter Chiffre Z. U. 9845 sind zu adressieren an die Annoncen-Expedition **Rudolf Mosse, Zürich.**

## ESTRICH-GYPS

**prima Qualität,** zu Estrichböden und Verputz liefert  
**Gyps-Fabrik Pfyn-Leuk**

(Wallis)

Ergebnis der Festigkeitsversuche *kg* 34 Zug- und *kg* 328 Druckfestigkeit in 28 Tagen.

Bau- und Modellgyps.

## Atelier für Vervielfältigung techn. Zeichnungen.

### A. Ryffel

Telephon 6027. — vorm. **E. R. Bertschmann.** — Telephon 6027.

51 Schipfe **ZÜRICH I,** Schipfe 51.

**Lichtpausverfahren** nach den neuesten Methoden in tadelloser Ausführung.

**Heliographie,** positiv, negativ und Sepiaverfahren.

**Negographie,** Kopien in tiefschwarzen, scharfen Linien und reinweissem Grund, auf Paus-, Zeichen- oder Leinwand-Papier, in diversen Stärken.

Rascheste Ausführung bei jeder Witterung.

Sorgfältige, prompte u. billige Bedienung. — Muster u. Preise zu Diensten.

**Verkauf von Heliographie-, Paus- u. Zeichenpapier, Lichtpausapparate und Utensilien.** — Billige Bezugsquelle.

Fugenloser **LAPIDIT** Fussboden

der vollkommenste Belag der Gegenwart ist enorm widerstandsfähig u. zäh, fusswarm u. schalldämpfend, feuer- u. schwammsicher, sowie wasserbeständig u. bakterienfrei.

**Bester Belag für Massivdecken**

für Krankenhäuser, Schulen, Kasernen, Bureaux, Läden, Restaurants, Fabriksäle etc. spec. geeignet.

**Bester Belag für Treppen u. zur Reparatur ausgelaufener Treppen.**

Muster, Prospective u. Referenzen durch die Fabrik

**ED. WÜTHRICH & C<sup>ie</sup>**

HERZOGENBUCHSEE, Schweiz.

## Lugano. Hotel u. Pension Seeger.

2 Minuten vom Bahnhof (links) in aussichtsreicher, sonniger Lage. Moderner Komfort. — Zentral-Warmwasserheizung. — Elektr. Licht. Vorzügliche Verpflegung. — Pensionspreis von 7 Franken an.  
**Familie SEEGER.**

Konkurrenzlose  
Ausführung

## Glas-Wandplatten

Grösste  
Haltbarkeit

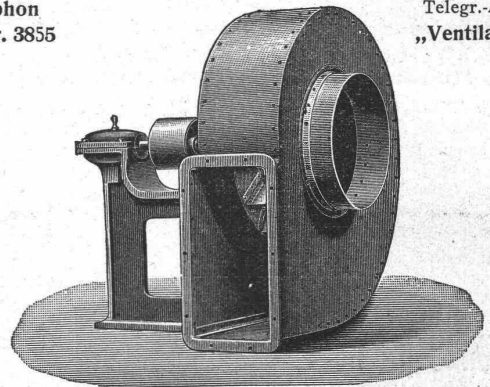
⊕ Patent Nr. 30424

zu **Wand- u. Decken-Verkleidungen, Fassadendekorationen etc.**  
Eigenes Verfahren. Ausstellung London 1905: **GRAND PRIX.**  
Grösste Isolierfähigkeit gegen Säuren, Wandfeuchtigkeit etc.  
**R. Dietrich & Cie., Altstetten-Zürich.**

## A. Kündig-Honegger & Co., Zürich

Telephon  
Nr. 3855

Telegr.-Adr.:  
„Ventilator“



Einzigste Spezialfabrik der patentierten  
**Ventilations-, Entstaubungs- und  
Staubgewinnungs-Anlagen**  
nach System Prof. Dr. Prandtl.

Seit 1903 bis 30. Juni 1905 wurden über **240 Anlagen** nach diesem System ausgeführt.

Prima Referenzen.

## Drahtseile

aus Flusseisen und Gusstahldraht  
von höchster Bruchfestigkeit

für Kranen, Aufzüge, Transmissionen, Verankerungen, Gerüste, Seilbahnen, Bergwerke etc.

### Spezialkabel

von grösster Biegsamkeit für elektrische Aufzüge  
liefern in Ia Ausführung

**Aubert, Grenier & Cie., Cossonay-Gare.**



**C. Weller & Cie.** Aufzüge, Hebezeuge und Bau-Maschinen  
 (Paternosterfahrstühle) ☐☐☐☐ Personen-, Waren und Speiseaufzüge  
 technisches Bureau **Pumpen** aller Art und für alle Antriebsverhältnisse ☐☐☐☐  
**ZÜRICH V** **Kühlanlagen**, System Glück, mit und ohne Eisgeneratoren ☐  
 Kasinostrasse 10

*Im Gebrauch über 500,000 m<sup>2</sup>*  
**E. Séguin's Tuböolithbelag**  
*Garantierte Ausführung durch eigene Arbeiter.*  
 Generalvertreter: Felix Beran, Zürich.

**A. Zellweger**  
 Fabrik elektrischer Maschinen und Apparate  
 in **Uster-Zürich.**  
 Gegründet 1880.

**Dynamos und Motoren.** Hoher Nutzeffekt. Geringe Erwärmung.  
**anlagen** jeden Umfangs, mit anschliessenden Haus- und Strassen-Installationen.  
**phone** und **Mikrophone** eigener Fabrikation.  
**tische Scheideapparate** für Giessereien, Mältereien, chemische  
**körper** in reichhaltigstem Sortiment auf Lager.  
**Sonnerien** — **Magnete nickelung** — **Ver-**  
 in sorgfältigster Ausführung.

**Licht- und Kraft-Tele-Elektro-magne-Beleuchtungs-**

**PATENTE**  
 HANS STICKELBERGER  
 Ingenieur  
 BASEL L. Leonhardstr. 34

**Wendeltreppen,**  
 eiserne Treppenanlagen,  
 Balkongeländer, Treppengeländer, Türfüllungen, Säulen, Gusspfosten, Dachfenster.

**Suter-Strehler & Co.**  
 Konstrukt.-Werkstätte,  
**ZÜRICH.**

**Heliographie- und Paus-Papiere**  
**Lichtpausen**  
 in Heliographie  
 in **Heliographie**  
 und in Plandruck  
 liefern  
**Hatt & Cie, Zürich,**  
 Auf der Mauer 4. Telephon 4146.

**LUXFER-PRISMEN** erhellen dunkle Räume durch **TAGESLICHT.**  
 Kellerbeleuchtung durch Einfalllichte.  
 Für bestmögliche Lichtausnützung verlange man unsere kostenlosen Voranschläge.  
**Feuersichere Fenster aus Elektroglas.**  
 Broschüren und amtliche Gutachten durch das **Deutsche Luxfer-Prismen-Synd.**  
 G. m. b. H. Berlin S., Ritterstrasse 26.  
**Fabriken in Berlin u. Bodenbach a. E.**  
**ALLEINVERTRETER für die Ostschweiz: ROB. LOOSER, ZÜRICH V.**  
 Kreuzplatz Nr. 1. Telephon Nr. 652.

**Patent-Bureau**  
**J. Aumund, Ing., Zürich**  
 Rämistr. 6, I. Etage.  
**Stall-Einrichtungen**

  
 Gold. Medaille: Zürich, Bern, Genf.  
**Gebr. Lincke, Zürich.**

Facettier-, Schleif- und Polierwerke Seebach, Spiegelbelege-Anstalt  
 Spiegelglas en détail & en gros  
 Draht- und Rohglas  
 Glasjalousien etc. etc.

**C. Grambach, Nachfolger von Grambach & Linsi, Zürich**  
 Telegramm Grambach Zürich — Brunngrasse 8 u. 10 — Telephon 2290  
**Spiegelglas in allen Façonon**  
 unbelegt — plan — Ia, belegt — facettiert

Höchste Auszeichnung  
**Goldene Medallien**  
 Zürich 1894, Genf 1896.  
 Man verlange Preise, da wir nicht reisen lassen.

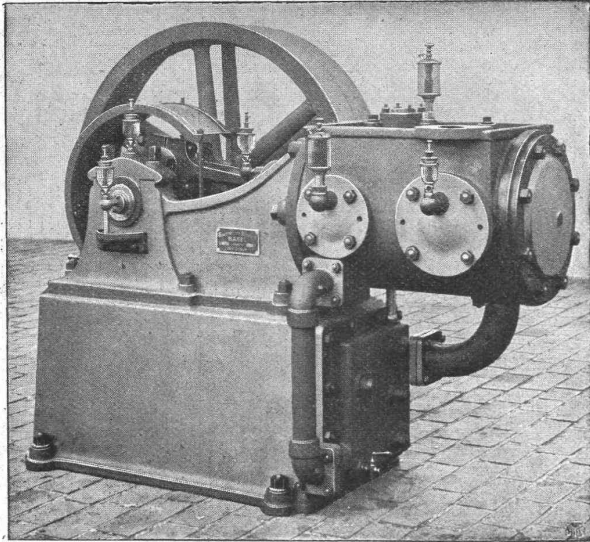
# Waagen

für alle Verhältnisse, speziell  }  
**Brückenwaagen**  
 in neuesten unübertroffenen Konstruk-  
 tionen —  Patente 22780 und 27055

liefern

**H. Ammann-Seilers Söhne**  
**Waagenfabrik in Ermatingen.**

Feinste Referenzen und Gutachten.  
 Höchste Auszeichnungen.

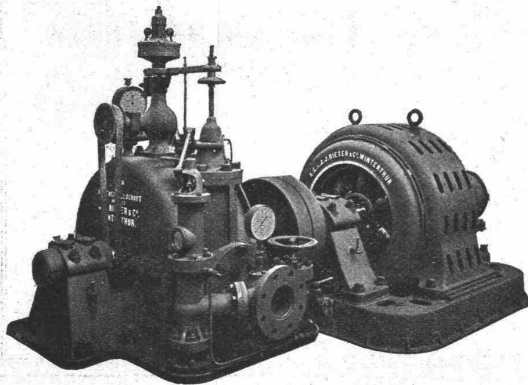


**Maschinenfabrik Burckhardt, Basel**  
**Aktiengesellschaft.**

## Kompressoren und Vakuumpumpen

ein- und mehrstufig, mit Dampf-, Riemen- oder elektrischem Antrieb.

Ueber 1200 Maschinen ausgeführt.  
 Paris 1900: Grand Prix.



Aktiengesellschaft vormals

**Joh. Jacob Rieter & Co., Winterthur**

Paris 1900. Grand Prix; 3 goldene und 1 silberne Medaille.

Komplete Anlagen für

**Elektrische Beleuchtung u. Kraftübertragung**  
**Elektrische Bahnen.**

Elektrischer Antrieb einzelner Arbeitsmaschinen.

**Hydraulische Anlagen:**

Turbinen Francis, Jonval, Girard, Pelton,

Präzisionsregulatoren, hydraulische und elektrische Bremsregulatoren.

Elektrische Strassenbahnen mit Gleich- u. Mehrphasenstrom.

# LUDW. LOEWE & Co.

Akt.-Ges. — Berlin N. W. — Huttenstrasse 17—20.

**Werkzeugmaschinen amerikanischer Bauart.**

Drehbänke  
 Bohrwerke  
 Hinterdrehbänke

Abstechmaschinen  
 Zentriermaschinen  
 Shapingmaschinen

Fräsmaschinen  
 Aut. Räderfräsmaschinen  
 Kopierfräsmaschinen

Revolverbänke  
 Automaten  
 Rundscheifmaschinen

Zentrierfutter  
 Fräser  
 Relbahnen

## Werkzeuge

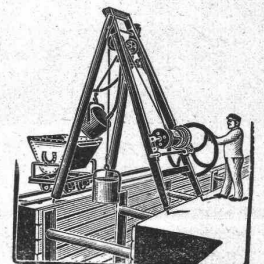
Gewindebohrer  
 Schneldzeuge  
 Kaliber und Lehren

Generalvertreter für die Schweiz:

**RUDOLF FALKNER, Ing., LIESTAL.**

## Geräte & Werkzeug

für Bauausführung  
 für Gas- & Wasserleitung etc.



**Fördervorrichtung**  
 mit selbstätig. Aus- oder Zurück-  
 bringung der Fördermasse.

**Bopp & Reuther, Mannheim.**



# Stellenausschreibung.

Für das technische Bureau der Gas- und Wasser-Werke der Stadt St. Gallen wird ein tüchtiger, technisch gebildeter, im Maschinenzeichnen wohlverfahrener

## Maschinentechniker

mit schöner Handschrift **gesucht.**

Befähigte Bewerber wollen ihre mit Zeugnissen und Referenzen belegten Anmeldungen und Gehaltsansprüche unter Beifügung einer kurzen Beschreibung des Lebenslaufes bis 24. Oktober i. J. der Direktion der **Gas- und Wasser-Werke** einreichen, wo auch nähere Auskunft erteilt wird.  
St. Gallen, den 16. Oktober 1905.

Gas- und Wasser-Werke der Stadt St. Gallen.

# LITOSILO

Fugenfreier, hygienischer

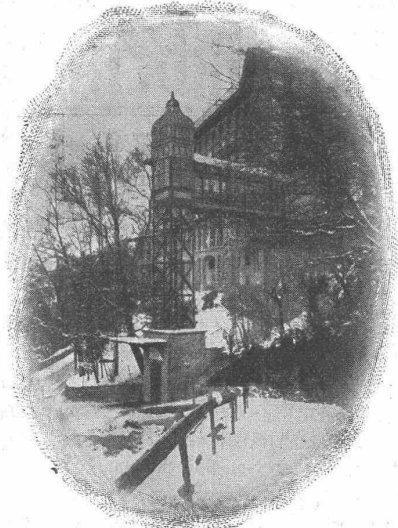
**Bodenbelag.**

## Kunstholz-Estrich,

warme, schalldämpfende Linoleum-Unterlage für Beton-Massivdecken, Siegwartbalken und alte Böden aller Art. Feinlich fachgemässe Ausführung durch Spezialarbeiter.

**Ch. H. Pfister & Co., Basel.**

# Elektrische Aufzüge (Lifts)



mit automatisch-elektrischer Druckknopfsteuerung liefern als **Spezialität** in modernster und bester Ausführung

**C. Wüst & Cie., Seebach-Zürich.**

Vorzüge unseres Systems:

**Absolut zuverlässige einfache Steuerung.**  
**Sehr geringer Stromverbrauch, daher billigster Betrieb.**

*Prima Referenzen.*

*Projekte und Lieferungsanfragen prompt und kostenlos.*

# KIRCHNER & Co.

Lelpzig-Sellerhausen.

Grösste Spezialfabrik von

## Sägewerkmaschinen

und

## Holzbearbeitungsmaschinen

Ueber 110 000 Maschinen geliefert.

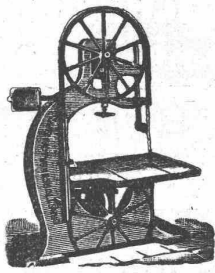
62 höchste Auszeichnungen.

Weltausstellung Paris 1900:

Höchste Auszeichnung „Grand Prix“.

Filiale: **ZÜRICH, Bahnhofstr. 89,**

— TELEPHON 3866. —



# Jul. Fischer & Cie., Zürich V

Inhaber: Julius Fischer und Heinrich Friedländer  
5 Seefeldstrasse Reitgasse 3

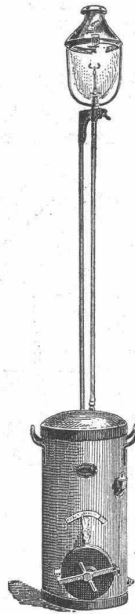
## Engroshaus für elektrotechn. Bedarfsartikel

in Stark- und Schwachstrom

# Mechan. Bauschreinerei und Parquet-Fabrik Stuber & Co., Schüpfen (Bern)

empfiehlt:

**Parquets** in allen Holzarten, vom einfachsten bis reichsten Dessin.  
**Bauschreinerarbeiten,**  
**Fenster und Türen als Spezialität.**  
Prompte Bedienung. Vorteilhafte Preise. Man verlange Offerten.



# Acetylen-Apparat „BLITZ“

Unentbehrlich f. Baumeister, Tunnelbau, Bahnbau etc.

Vorzügliche Bauart, leicht tragbar, einfache Bedienung.

Zeugnisse u. Referenzen zur Verfügung.

## J. BRUNSCHWYLER

Bäckerstrasse, ZÜRICH

Alleinfabrikant

D. R. P. Nr. 162 587.

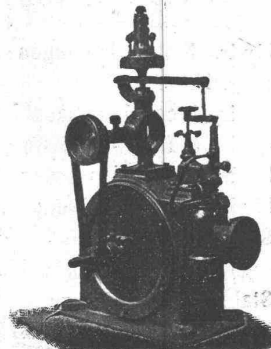
Patent angemeldet.

## Doloment. Bester Ersatz f. Linoleum und Terrazzoböden.

Neue Ausfüh-rung:	Siemens & Halske A.-G., Berlin, 1904 = 17,500 m <sup>2</sup>
	Siemens & Halske A.-G., Berlin, 1905 = 15,000 m <sup>2</sup>
	Cirque Metropole, Paris, 1905 = 20,000 m <sup>2</sup>

Muster und Prospekte gratis und franko.

**Dolomentwerke Jacob Tschopp & E. Merz, Basel.**



# U. BOSSHARD

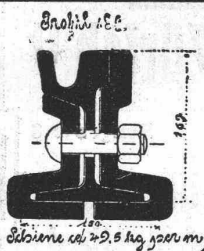
Bleicherweg 4

ZÜRICH

Turbinen mit Präzisionsregulierung

Patent 25500.

Wasserhebemaschinen.



Als Vertreter des  
**Stahlwerks-Verband Düsseldorf**

liefern wir:  
**Rillenschienen-Oberbau für Strassenbahnen**  
nebst allem dazu gehörendem Kleineisenzeug,

und als Vertreter der **Phönix-Werke** in RUHRORT  
**Weichen und Kreuzungen** hierzu.

Wir empfehlen uns ferner zur Lieferung von **Eisenbahn-Oberbau-Material** als:

**Stahlschienen, Flusseisenschwellen, Kleineisenzeug**

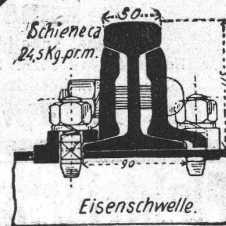
Weichen — Kranen — Drehscheiben — Schiebebühnen

**Personen-, Gepäck- und Güterwagen** etc.

für Normal-, Sekundär- und Bergbahnen.

Für Offertstellung in diesen Materialien, Einsendung von Zeichnungen,  
Anfertigung kompletter Oberbaupläne halten wir uns empfohlen:

**FRITZ MARTI AKT.-GES. WINTERTHUR.**

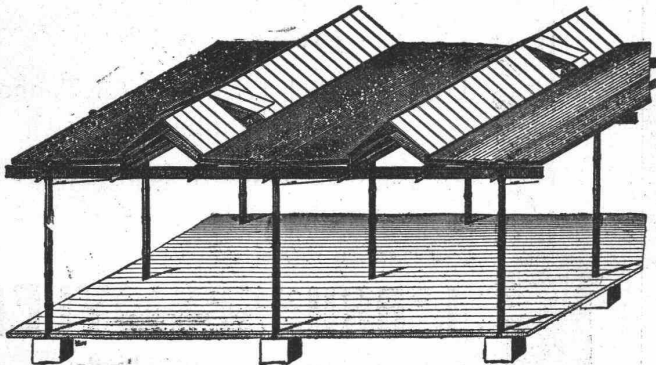


**Neue Dachkonstruktion für Fabrik-Bau**

✚ Patent Nr. 23428

**Vorteile:**

1. Unabhängigkeit der Gebäudelage von der Himmelsrichtung,
2. Geringstes Gewicht bei sehr guter Isolation,
3. Unübertroffene Lichtwirkung mit spezieller Lüftungsvorrichtung,
4. Rasche und **billigste** Erstellung bei jeder Jahreszeit,
5. Beste Eignung auch für schwierige klimatische Verhältnisse,
6. Widerstandsfähigkeit gegen Feuer; billige, feuersichere Imprägnierung durch Flammenschutz-Anstrichmasse.



Patent-Inhaber:

**Séquin & Knobel,**

Zivil-Ingenieur-Bureau für modernen Fabrikbau  
**RÜTI (Zürich).**

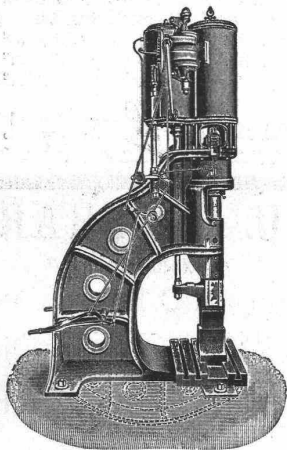
Empfohlen als **rationellstes System** für

Magazine, Lagerhäuser, Werkstätten, Maschinenfabriken,  
Glaserelen, Elektrizitätswerke, Spinnereien, Webereien,  
Bleicherelen, Färberelen, Güterhallen, Markthallen, etc.

Vertretung und Ausführung:

**E. Baumberger & Koch,**

Unternehmung für Dachkonstruktionen- und Bodenbelags-Arbeiten  
**BASEL.**



Dampfhdraulische Schnellschmiedepresse.

**Haniel & Lueg**  
**Maschinenfabrik**  
Eisen- und Stahlwerk  
**Düsseldorf-Grafenberg.**

Hydr. Nietenrichtungen mit beweglichen und festen  
Nietern,

Hydr. Blechbiegemaschinen,

Hydr. Flansch- und Börtelmaschinen.

Hydr. Schmiedepressen, Scheren, u. s. w.

Hydr. Hebevorrichtungen,

**Schmiedestücke** aus Stahl, Flusseisen und Nickelstahl,  
in jeder Grösse bis zu 40 000 kg Stückgewicht,

**Stahlformguss** bis zu 50 000 kg Stückgewicht.

Vertreter für die Schweiz: Ingenieur **A. Rubin, Zürich, Bahnhofstr. 94.**

**Magnesit**  
**Chlormagnesium**  
**Holzmehl**

liefern in allbewährter bester Qualität

**Ch. H. Pfister & Co., Basel.**

