

**Zeitschrift:** Schweizerische Bauzeitung  
**Herausgeber:** Verlags-AG der akademischen technischen Vereine  
**Band:** 45/46 (1905)  
**Heft:** 19

## Werbung

### Nutzungsbedingungen

Die ETH-Bibliothek ist die Anbieterin der digitalisierten Zeitschriften. Sie besitzt keine Urheberrechte an den Zeitschriften und ist nicht verantwortlich für deren Inhalte. Die Rechte liegen in der Regel bei den Herausgebern beziehungsweise den externen Rechteinhabern. [Siehe Rechtliche Hinweise.](#)

### Conditions d'utilisation

L'ETH Library est le fournisseur des revues numérisées. Elle ne détient aucun droit d'auteur sur les revues et n'est pas responsable de leur contenu. En règle générale, les droits sont détenus par les éditeurs ou les détenteurs de droits externes. [Voir Informations légales.](#)

### Terms of use

The ETH Library is the provider of the digitised journals. It does not own any copyrights to the journals and is not responsible for their content. The rights usually lie with the publishers or the external rights holders. [See Legal notice.](#)

**Download PDF:** 15.03.2025

**ETH-Bibliothek Zürich, E-Periodica, <https://www.e-periodica.ch>**

# MASCHINENFABRIK

## OERLIKON

OERLIKON  
BEI ZÜRICH



Drehstrom- und Wechselstrom-  
**Generatoren**  
Gleichstrom-  
**Dynamos**  
Turbo-Generatoren für Beleuchtung  
Rotierende Umformer u. Kraftübertragung,  
für Bahnbetrieb u. Elektrolyse

### Terralith-Fussbodenbelag

fugenlos, fusswarm, feuersicher, direkt auf rauhen Beton, Steinplatten, oder alte, abgenützte Holzböden gegossen.

**Terralith-Estrich**, beste und billigste Unterlage für Linoleum.

Isolierungen gegen Hitze und Kälte.  
**Korkplatten und Steine.**

Ausführung durch meine eigenen Spezialarbeiter.

Vinz. Kramer, vorm. Kramer & Cie., Lagerstrasse, Zürich.

### Thonwerk Biebrich, A.-G.

**Biebrich a/Rhein**

beste Referenzen und Zeugnisse aus der Schweiz,  
liefert die für den **Bau** und **Betrieb** von **Gasanstalten, Zementfabriken, Chemischen Fabriken, Cellulosefabriken, Schweiss- und Puddelwerken, Eisengiessereien**, sowie für **Dampfkessel** und sonstige **Feuerungsanlagen** notwendigen

**feuerfesten und säurebeständigen Produkte**

Retorten, Form- u. Normalsteine, Gloverringe, Mörtel etc.



### Acetylen-Apparat „BLITZ“

Unentbehrlich f. Baumeister, Tunnelbau, Bahnbau etc.

Vorzügliche Bauart, leicht tragbar, einfache Bedienung.

Zeugnisse u. Referenzen zur Verfügung.

## J. BRÜNSCHWYLER

Bäckerstrasse, ZÜRICH

Alleinfabrikant

### Mechan. Bauschreinerei und Parquet-Fabrik

**Stuber & Co., Schüpfen (Bern)**

empfiehlt:

**Parquets** in allen Holzarten, vom einfachsten bis reichsten Dessin.

**Bauschreinerarbeiten,**  
**Fenster und Türen als Spezialität.**  
Prompte Bedienung. Vorteilhafte Preise. Man verlange Offerten.

### Grandes Carrières de St-Imier (Jura)

Steinbrüche in St. Imier und Villeret  
**Oeschger, L'Hardy & Co.,**  
Nachfolger von **Rothacher & Co.**

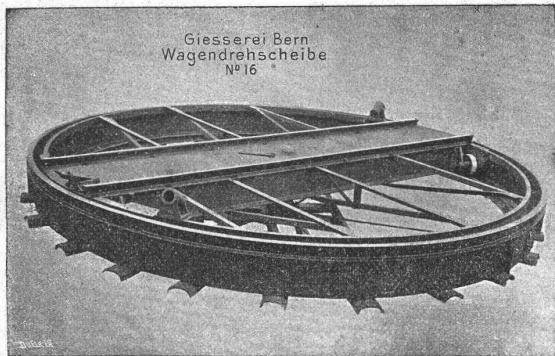
Hellgelber Kalkstein

**Druckfestigkeit 1892 kg per cm<sup>2</sup>**, politurfähig, gleichmässige Struktur, Werkstücke in allen Grössen bis zu 5 m<sup>3</sup>.

Grosser Steinmetzbetrieb, Steinsägerel etc.

**Gesellschaft der Ludwig von Roll'schen Eisenwerke**

Filiale: **Giesserei Bern** liefert:



Giesserei Bern  
Wagendrehscheibe  
№ 16

**Hebezeuge jeder Art** als **Laufkräne**, und feste oder fahrbar **Drehkräne** für Hand- und speziell **elektrischen** Betrieb; **Aufzüge** für hydraulischen, **elektrischen** und Transmissionsbetrieb.

**Eisenbahnmaterial** als **Drehscheiben** und **Schiebebühnen** für Wagen und Lokomotiven; Hand-, **Dampf- und elektrischer** Betrieb.

**Weichen** für **Haupt- u. Nebenbahnen**, für **Vignol- u. Rillen-Schienen** **Barrieren** mit und ohne Verriegelung und Vorläuten.

**Zahnstangenoberbau; komplette Seilbahnen**

für Güter- und Personentransport. (Eigene patentierte Systeme. Seit 1898 25 Touristen-Seilbahnen geliefert.)

**Schleusenanlagen, Schützenwehre, Walzenwehre** für Hand- und elektrischen Antrieb.

Angaben über zahlreiche Ausführungen, Referenzen, Projekte und Kostenvoranschläge stehen zu Diensten.

Der echt amerikanische verbesserte

**Schnellschneidestahl „Bullet“**

ist heute unbestreitbar der beste und hochwertigste **RAPIDSTAHL** auf dem Markte.

Spezialqualitäten für Dreh- u. Hobelstähle und für Fraiser, Reibahlen, Bohrer etc. — Der echt amerikanische Rapidstahl **«BULLET»** ist einfacher und leichter zu behandeln als gewöhnliche Normalstähle.

Man verlange Preise und Prospekte von den Vertretern und Alleindepotären für die Schweiz:

**Affolter, Christen & Co. in Basel.**  
Eisen und Stähle en gros.



Konkurrenzlose Ausführung

**Glas-Wandplatten**

Grösste Haltbarkeit

⊕ Patent Nr. 30424

zu **Wand- u. Decken-Verkleidungen, Fassadendekorationen** etc  
Eigenes Verfahren. Ausstellung London 1905: **GRAND PRIX.**  
Grösste Isolierfähigkeit gegen Säuren, Wandfeuchtigkeit etc.

**R. Dietrich & Cie., Altstetten-Zürich.**

**Jungbluth & Co., Zürich**

Technisches Bureau für Projekt und Ausführung sanitärer Anlagen in:

- Villen
- Wohnhäuser
- Hotels
- Sanatorien
- Krankenhäuser
- Kliniken
- Kur- und Bade-Anstalten
- Arbeiter-Wohlfahrts-Einrichtungen

Apparate eigener Konstruktion für Hydro-, Thermo- und Elektro-Therapie.

**Abwasser-Reinigungs-Anlagen.**

**ESTRICH-GYPS**

prima Qualität, zu Estrichböden und Verputz liefert **Gyps-Fabrik Pfyf-Leuk**

(Wallis)

Ergebnis der Festigkeitsversuche *kg* 34 Zug- und *kg* 328 Druckfestigkeit in 28 Tagen.

Bau- und Modellgyps.

**Lugano. Hotel u. Pension Seeger.**

2 Minuten vom Bahnhof (links) in aussichtsreicher, sonniger Lage. Moderner Komfort. — Zentral-Warmwasserheizung. — Elektr. Licht. Vorzügliche Verpflegung. — Pensionspreis von 7 Franken an.

**Familie SEEGER.**

**Atelier für Vervielfältigung techn. Zeichnungen.**

**A. Ryffel**

Telephon 6027. — vorm. **E. R. Bertschmann.** — Telephon 6027.

51 Schipfe **ZÜRICH I**, Schipfe 51.

**Lichtpausverfahren** nach den neuesten Methoden in tadelloser Ausführung.

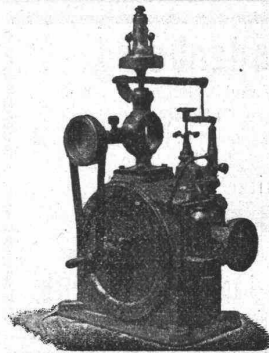
**Heliographie**, positiv, negativ und Sepiaverfahren.

**Negrographie**, Kopien in tiefenschwarzen, scharfen Linien und reinweissem Grund, auf Paus-, Zeichen- oder Leinwand-Papier, in diversen Stärken.

Rascheste Ausführung bei jeder Witterung.

Sorgfältige, prompte u. billige Bedienung. — Muster u. Preise zu Diensten.

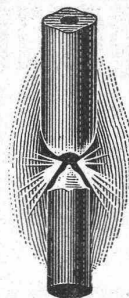
**Verkauf von Heliographie-, Paus- u. Zeichenpapier, Lichtpausapparate und Utensilien.** — Billige Bezugsquelle.



**U. BOSSHARD**

Bleicherweg 4  
**ZÜRICH**

Turbinen mit Präzisionsregulierung  
⊕ Patent 25500.  
Wasserhebemaschinen.



**G.A. Pestalozzi & Co.**

Zürich.

Schweizerische **Lichtkohlenfabrik**

empfehlen ihre prima Fabrikate für sämtliche Arten Bogenlampen.

**LITO SILO**

Fugenfreier, hygienischer

**Bodenbelag.**

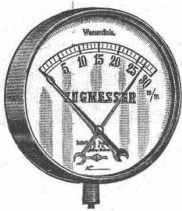
**Kunstholz-Estrich,**

warme, schalldämpfende Linoleum-Unterlage für Beton-Massivdecken, Siegwartbalken und alte Böden aller Art. Peinlich fachgemässe Ausführung durch Spezialarbeiter.

**Ch. H. Pfister & Co., Basel.**

**Schäffer & Budenberg, G. m. b. H., Filiale Seebach bei Zürich,**  
**Maschinen- und Dampfkessel-Armaturen-Fabrik.**

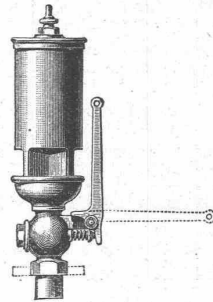
**Zugmesser**



mit Zeigerskala, und mit graphischer Darstellung zur Orientierung und Kontrolle der Zugstärke in Kanälen, Röhren, Schächten, Feuerzügen etc.

**Signal-Pfeifen**

für Dampf- oder kompr. Luft mit harmonisch abgestimmtem u. dumpfem oder grellem Ton.



**Wasserstands-  
anzeiger.**

Ferner: **Manometer** und **Vakuummeter** jeder Art, bis jetzt über 3,000,000 Stück geliefert. **Hähne** in jeder Ausführung, **Sicherheits-Ventile**, **Kondensationswasser-Ableiter**, **Buss-, Vierpendel- u. Exakt-Regulatoren**, **Kompressoren**, **Elevatoren**, **Hub- u. Rotationszähler**, **Tachometer**, **Indikatoren**, **Wasserstandsgläser** aus Verbund- und Duraxglas, **Thermometer** usw. **Schwungradlose Dampfpumpen** **Pat. W. Voit.**

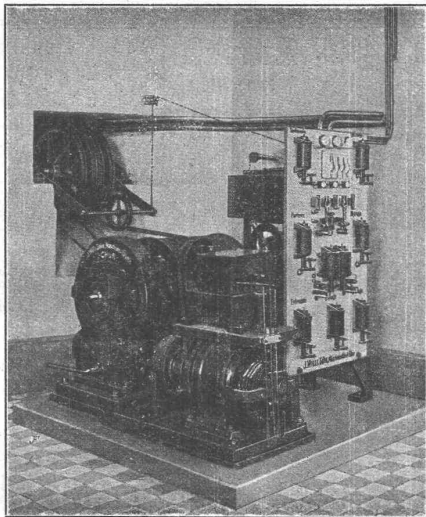


**A. Jucker, Nachf. v. Jucker-Wegmann,**  
**Papierhandlung z. Hecht, Schifflande 23, Zürich.**

**Grosses Lager** von **Pauspapieren, Pausleinen, und Zolchennpapier, Rollen und Bogen, in nur vorzüglichen Qualitäten. Holzzementpapier, Dachpappen, Bodenbelag- u. Teppich-Unterlag-Papiere.**

**J. Willi, Sohn, Maschinenfabrik, Chur.**

Vertreter: C. Weller & Comp., Zürich V.



**Personen- und Warenaufzüge**

für elektrischen und hydraulischen Betrieb.  
 Prima Referenzen über zahlreich ausgeführte Anlagen.

*Spezial-Fabrik von*  
**Messgerätschaften,**  
**geod. Instrumenten,**  
*Zeichentischen, Lichtpausapparaten etc.*  
*sämtliche Zeichen- u. Bureauartikel.*  
**C. Weiland, Liebenwerda 18.**  
*Technisches Versandgeschäft.*

Reich illustrierter Katalog kostenfrei!

D. R. P. Nr. 162 587.

Patent angemeldet.

**Doloment. Bester Ersatz f. Linoleum und Terrazzoböden.**

Siemens & Halske A.-G., Berlin, 1904 = 17,500 m<sup>2</sup>  
 Siemens & Halske A.-G., Berlin, 1905 = 15,000 m<sup>2</sup>  
 Cirque Metropole, Paris, 1905 = 20,000 m<sup>2</sup>

Muster und Prospekte gratis und franko.

**Dolomentwerke Jacob Tschopp & E. Merz, Basel.**

**KIRCHNER & C<sup>o</sup>.**

Leipzig-Sellerhausen.

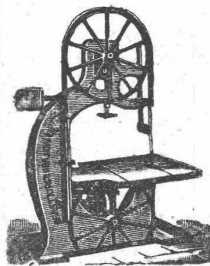
Grösste Spezialfabrik von **Sägewerkmaschinen**

und **Holzbearbeitungsmaschinen**

Ueber 110 000 Maschinen geliefert.  
 62 höchste Auszeichnungen.

Weltausstellung Paris 1900:  
 Höchste Auszeichnung „Grand Prix“.

Filiale: **ZÜRICH, Bahnhofstr. 89,**  
 — TELEPHON 3866. —



**Personen- u. Warenaufzüge**

liefert als Spezialität

**J. Ruegger, Maschinenfabrik, Birsigstrasse 5, Basel.**

**Politische Gemeinde St. Gallen.**

**Ausschreibung von Strassenbauten.**

Folgende Strassenbauten sind in Akkord zu vergeben:

1. Die **Gottfried Kellerstrasse** vom Mühleckweiher bis zur Einmündung in die Felsenstrasse, Länge 765 m, inbegriffen  
**Korrektion** von der Teufenerstrasse bis Felsentreppe, Länge 300 m.

2. Die **Berneckstrasse** von der Steinachbrücke bis Quote 747, Richtung Felsentreppe, Länge 550 m.

Die Arbeiten umfassen:

- |   |                          |
|---|--------------------------|
| 1. Erd- und Felsenarbeiten                                | ca. 21000 m <sup>3</sup> |
| 2. Kunstbauten, Maurer- und Betonarbeiten, armerter Beton | ca. 1500 m <sup>3</sup>  |
| 3. Kanalisation   | ca. 1500 m               |
| 4. Chaussierung (Steinbett und Bekiesung)                 | ca. 10200 m <sup>2</sup> |
| 5. Randsteine   | ca. 1400 m               |
| 6. Pflästerungen  | ca. 1000 m <sup>2</sup>  |
| 7. Verschiedenes, Eisenlieferung, Einfriedungen etc.      |                          |

**Auflage der Pläne und Bauvorschriften** und Bezug der **Eingabeformulare** vom 4. bis 18. November, Bureau Rosenbergstrasse Nr. 16, Zimmer Nr. 7.

**Eingabetermin und Oeffnung der Offerten** Samstag den 18. November, vormittags 11 Uhr, Bureau der Bauverwaltung, Zimmer 4.

**Offerteneingabe** schriftlich und verschlossen mit der Aufschrift „**Gottfried Kellerstrasse**“ an die städtische Bauverwaltung.

St. Gallen, den 1. November 1905.

**Die Baudirektion.**

**C. Weller & Cie.** Aufzüge, Hebezeuge und Bau-Maschinen  
 (Paternosterfahrstühle) ☐☐☐☐ Personen-, Waren und Speiseaufzüge  
 technisches Bureau **Pumpen** aller Art und für alle Antriebsverhältnisse ☐☐☐☐  
**ZÜRICH V** **Kühlanlagen,** System Glück, mit und ohne Eisgeneratoren ☐  
 Kasinostrasse 10

**Gutehoffnungshütte,**  
**Aktienverein für Bergbau und Hüttenbetrieb**  
 in **Oberhausen 2** (Rheinland)

fertigt in ihren mit den neuesten und vollkommensten Einrichtungen ausgerüsteten Werkstätten als **Besonderheit**  
**Achsen und Radreifen** aus bestem **Siemens-Martin**stahl für **Lokomotiven, Tender,**  
**Radgerippe** sowohl **Speichenräder** als auch **gewalzte Scheibenräder** aus bestem **Siemens-Martin-**  
**fertige Radsätze** für **Wagen aller Art,** **Flusseisen für Wagen aller Art,**  
**Neben- und Klein-Bahnen.**  
 General-Vertreter für die Schweiz: **Gebr. Stebler, Zürich.**

Facettier-, Schleif- und Pollerwerke Seebach, Spiegelbelege-Anstalt Spiegelglas en détail & en gros Draht- und Rohglas Glasjalousien etc. etc.

**C. Grambach, Nachfolger von Grambach & Linsi, Zürich**  
 Telegramm Grambach Zürich — Brunngasse 8 u. 10 — Telephone 2290  
**Spiegelglas in allen Façonon**  
 unbelegt — plan — Ia. belegt — facettiert

Höchste Auszeichnung Goldene Medaillen Zürich 1894, Genf 1896. Man verlange Preise, da wir nicht reisen lassen.

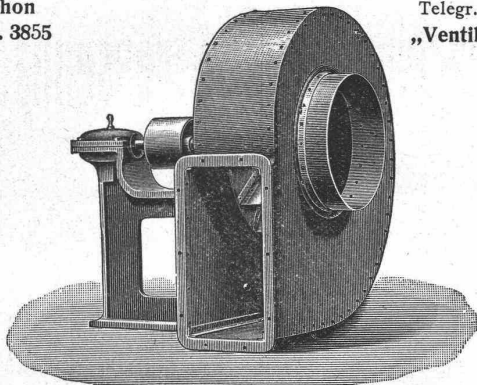


**Heinrich Brändli, Horgen**  
**Asphalt-, Dachpappen- u. Holzzement-Fabrik**  
 liefert:  
**Asphaltplatten,** combinirt mit Jute- und Filz-Einlagen, bekiest, besandet oder glatt, für **wasserdichte Eindeckungen** bei: Eisenbahnen, Strassen, Hoch- und Tiefbau-Arbeiten, mit **Garantieübernahme.** — Referenzen zu Diensten.  
 Telegramme: Heinrich Brändli, Horgen. ☘ Telephone.

**A. Kündig-Honegger & Co., Zürich**

Telephon Nr. 3855

Telegr.-Adr.: „Ventilator“



Einzige **Spezialfabrik** der patentierten **Ventilations-, Entstaubungs- und Staubgewinnungs-Anlagen** nach System Prof. Dr. Prandtl.

Seit 1903 bis 30. Juni 1905 wurden über **240 Anlagen** nach diesem System ausgeführt.

**Prima Referenzen.**

**Wasser-Reinigungs-Anlagen**

**Dampfmaschinen**  
**Filterpressen**  
**Armaturen**  
**Pumpen**

**A. L. G. Dehne, Maschinen-Fabrik, Halle a. S.**

Alleinvertreter für die Schweiz:

**J. Terrisse, 21 Rue Toepffer à Genève.**

**Geiger'sche Fabrik**

für Strassen- u. Hausentwässerungs-Artikel, G. m. b. H. **KARLSRUHE i. B. 11**

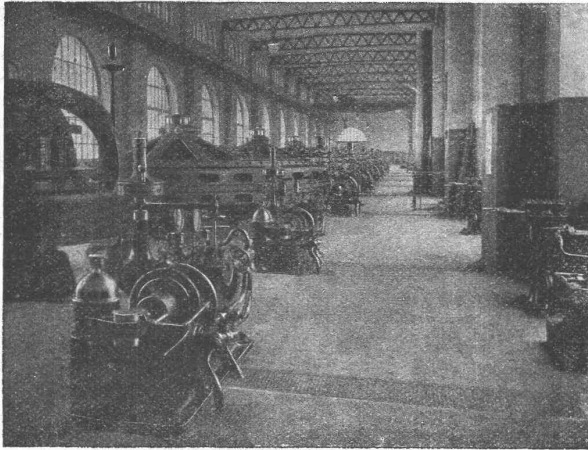
NEUHEIT:

**Nachstellbarer Rollenkeilverschluss** an Kanalschiebern.

Bedeutende **Vorzüge** gegenüber parallelen Keilflächen:

Vorzügliche Abdichtung der Schieber.  
 Leichtes Losziehen der Schieberdeckel.  
 Einfache, unverwüsthliche Konstruktion der Keilverschlüsse.  
 Einfachste, bequemste Einstellung.

**Lieferung ohne Preisaufschlag.** Prospekt auf Wunsch gratis.

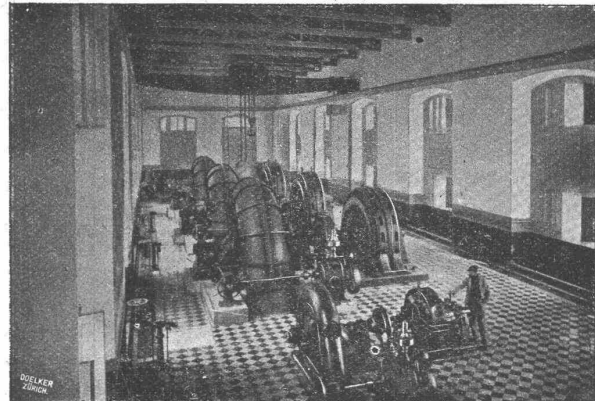


KRAFTANLAGE BEZNAU — 12 000 P.S.

**MODERNE**  
**WASSERKRAFT-ANLAGEN**

NACH EIGENEN PATENTIERTEN SYSTEMEN  
**HÖCHSTE LEISTUNGSFÄHIGKEIT**

**A.-G.**  
DER MASCHINENFABRIK  
VON  
**THEODOR BELL & C<sup>IE</sup>.**  
**KRIENS** BEI LUZERN  
(SCHWEIZ)



KRAFTANLAGE ZARAGOZA — 6000 P.S.

**Oehler & Co., Aarau**

**Maschinenfabrik, Eisen- und Stahlgiessereien**

empfehlen sich zur Lieferung

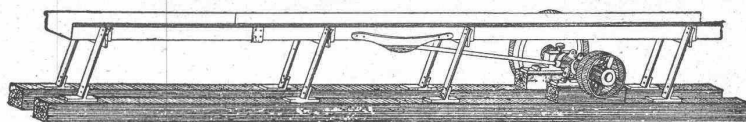
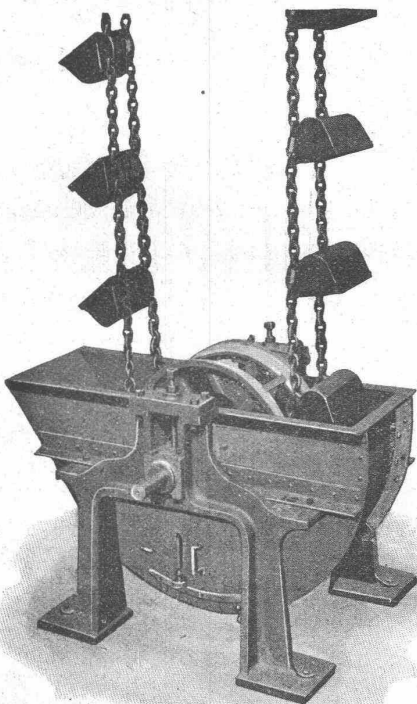
**kompletter Transportanlagen**

für Kalk- und Zementfabriken, Ton- und Zementwarenfabriken etc., wie

**Elevatoren, Transportschnecken,  
Förderrinnen, Transportbänder,  
Aufzüge**

mit mechanischem und elektrischem Antrieb,  
Kollergänge, **Rohtmühlen**, Hängebahnen  
und Luftseilbahnen.

**Brecherplatten, Panzerplatten, Stahlguss**  
etc.



## On demande un bon dessinateur

ayant déjà travaillé dans des usines de construction de machines principalement de moteurs à pétrole ou à gaz.  
S'adresser à MM. Japy Frères & Cie. à Beaucourt (Haut-Rhin).

## Gesucht in besseres Architekturbureau:

Energischer jüngerer **Architekt** mit **Maurer-Praxis** und hervorragend praktischer Erfahrung als Bauführer für Luxusbauten. Guter Gehalt und dauernde Stellung.  
Offerten mit Angabe der bisherigen Stellungen und Gehaltsansprüche, sowie Alter und Stand (ledig) unter Chiffre Z. A. 10326 an die Annoncen-Expedition  
**Rudolf Mosse, Zürich.**

### Gesucht

per 1. Nov 1905 einen tücht.

### Bautechniker

(Architekt), welcher im Entwurf, Werkplan, Kostenberechnungen, Detail gewandt u. zuverlässig arbeitet.

Offerten unter Angabe des Alters, des Bildungsganges, der Gehaltsansprüche, nebst Beilagen von Zeugnisabschr. und Referenzen erbeten sub Chiffre Z. V. 10346 an  
**Rudolf Mosse, Zürich.**

## Ingenieur-Stelle.

Ein **junger Ingenieur**, welcher das Polytechnikum mit Erfolg absolviert hat und etwas Praxis besitzt, findet auf einem technischen Bureau dauernde Beschäftigung.

Offerten unter Chiffre Z. H. 10833 an die Annoncen-Expedition  
**Rudolf Mosse, Zürich.**

**ZEUGNIS-ABSCHRIFTEN**  
(1 Zeugnis 25mal Mk. 1.50) fertigt auf der Schreibmaschine: **CRASSET, Charlottenburg, Cauerstrasse 32.**

## Tiefbautechniker,

dipl., **sucht** in einem grösseren Bauunternehmens-Geschäft **Stellung** auf Bauplatz und Bureau. Beste Zeugnisse stehen zur Verfügung. Gefl. Offerten unter Chiffre Z. F. 10381 an  
**Rudolf Mosse, Zürich.**

Akademisch gebildeter

## Ingenieur

mit 12 jähr. Praxis in Projektierung, Bau und Betrieb elektrischer Bahnen, vorzüglich bewandert im Verkehr mit der Kundschaft und Vertragsabschlüssen, flotter Korrespondent, sucht selbständige Stellung im In- oder Ausland. Prima Referenzen und Zeugnisse. — Gefl. Offerten sub Chiffre Z. W. 10547 an  
**Rudolf Mosse, Zürich.**

## Jeune ingénieur-électricien

ayant terminé ses études, désire **place** pour commencer pratique.  
S'adresser sous chiffre Z. R. 10016 à **Rodolphe Mosse, Zurich.**

## Generalvertretung

erster Firma für die Schweiz und eventuell Süddeutschland sucht in Zürich ansässiger vermöglicher, hervorragend tüchtiger Kaufmann.  
Gefl. Anerbieten sub Z. Q. 10291 an die Annoncen-Expedition  
**Rudolf Mosse, Zürich.**

## Bau-Ingenieur,

diplomierter, Schweizer, seit einer Reihe von Jahren in grosser Bauunternehmung in selbständiger Stellung auf Bau und Bureau tätig, sucht gelegentlichen Eintritt in solide Bauunternehmung oder Geschäft der Baubranche mit sofortiger oder späterer Beteiligung.

Offerten unter Chiffre Z. C. 10453 an die Annoncen-Expedition  
**Rudolf Mosse, Zürich.**

Junger, tüchtiger

## Bautechniker

**sucht** sofort **Stelle**. Gefl. Offerten unter Z. R. 10617 an  
**Rudolf Mosse, Zürich.**

## Junger Architekt,

Dipl. Burgdorf, militärfrei, 4 1/2 J. Bau- und Bureau Praxis, **sucht** gestützt auf prima Zeugnisse per 15. Nov. od. 1. Dez. **Stellung**.

Offerten unter Chiffre Z. K. 10610 an  
**Rudolf Mosse, Zürich.**

## Ingenieur,

28 J., beider Spr. m., mehrj. Erf. im allg. Maschinenbau, Wasserkraftanlagen, Masch. f. Mülerei u. Papierfabrikation, sich. Rechn. u. Statiker, **sucht** bald. dauernde **Stellung** in Bureau oder Betrieb.

Gefl. Off. sub Chiffre Z. G. 10607 an **Rudolf Mosse, Zürich.**

Junger, diplomierter

## Elektroingenieur

**sucht** eine unehonorierte Anstellung in einer elektrotechnischen Fabrik. Offerten unter Chiffre Z. E. 10855 an die Annoncen-Expedition  
**Rudolf Mosse, Zürich.**

Tüchtiger

## Bautechniker

mit allen Arbeiten auf Bau und Bureau vollkommen betraut und selbständig, **sucht** sofort **Stelle**. Beste Zeugnisse und Referenzen.

Gefl. Off. sub Z. G. 10857 an  
**Rudolf Mosse, Zürich.**

## Für seriöse Baufirma.

Am Zürichberg, zwischen Tram und Seilbahn, schön und frei gelegen, ist ein **Terrain** mit 100 m Front und 37 m Tiefe, an Strassen, passend für Landhäuser, **zu verkaufen**. Statt Baranzahlung kann Bauarbeit geliefert werden.

Offerten sub Chiffre Z. T. 10519 an **Rudolf Mosse, Zürich.**

## Bauplätze.

In einer Gemeinde am linken Ufer des Zürichsees sind grössere Grundstücke in schöner aussichtsreicher Lage, sehr geeignet für **Villen** und **Landsitze**, billig zu **verkaufen**. Steuerverhältnisse äusserst günstig.  
Offerten sub Chiffre Z. E. 10530 an  
**Rudolf Mosse, Zürich.**

## Zu verkaufen: 1 ältere Drehscheibe

für 4,50 m Radstand, noch bis 4. Nov. im Industriegeleise im Betrieb zu sehen. Auskunft erteilt **Johns Meyer**, Seidenfärberei, Zürich.

## Zu verkaufen event. Lizenz abzugeben:

Schweiz. Patent Nr. 27392 betreffend Maschine zu Herstellung von Gelatine. Reflektanten wollen sich melden bei der

Patentanwaltsfirma  
**Bourry-Séquin & Co.,**  
Schützengasse 29, Zürich I.

## scharfe Gliches F. Bachmann ZÜRICH Lowenstr. 43

## Magnesit Chlormagnesium Holzmehl

liefern in allbewährter bester Qualität  
**Ch. H. Pfister & Co., Basel.**

Sichtbare Schrift mit Grösster Einfachheit

Höchste Leistung mit Billigem Preis

verbindet einzig die

\*\*\*\* Schnell-\*\*\*\*  
Schreibmaschine  
**Pittsburg-Visible**

General-Vertreter:

**C. Baechler, Zürich I.**

## Wellblech-Konstruktionen,

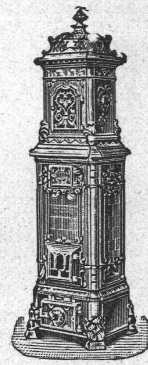
Träger und Bedachungswellblech, schwarz u. galvanisiert  
**Rolladen**

Wellblech-Walzwerk  
**Suter-Strehler & Co., Zürich**

## Spiral-Aufsätze

für Kamine u. Ventilationen unentbehrlich. Erhöht die Zugluft ganz wesentlich infolge seiner Beschaffenheit.

**J. P. Brunner,**  
Oberuzwil (St. Gallen)  
Helzung, Ventilationsgeschäft und Trocknungsanlagen.



## Erst prämierte Dauerbrandöfen

best. Konstruktion und feinsten Ausführung.

**Keine Schlackenbildung.**

**Gebr. Lincke,**  
Zürich,  
Seilergraben 57/59

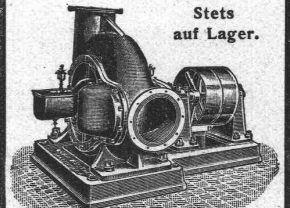


**Gustav Griot, Ingr., Zürich V.**

## Centrifugal-Pumpen

bewährteste Ausführung, Riemen- od. elektr. Antrieb, Praktischste, billigste Pumpe jeder Grösse für jede Flüssigkeit.

Stets auf Lager.



**Bopp & Reuther, Mannheim.**



**Fabrik-Zeichen** gesetzlich geschützt.

**Präzisions- und Schul-Reisszeuge.**

**E. O. Richter & Co.,**  
Chemnitz i. Sachsen.

## Fortuna-Kaltsägemaschine D.R.G.M.



Volle Ausnützung des Sägeblattes. Festspannung jedes Arbeitsstückes in der Mittellage.

Sichere Führung des Sägebogens, exakte Arbeit, hohe Leistungsfähigkeit.

**FORTUNA-WERKE.**

**ALBERT HIRTH**

**Cannstatt württ.**