

**Zeitschrift:** Schweizerische Bauzeitung  
**Herausgeber:** Verlags-AG der akademischen technischen Vereine  
**Band:** 45/46 (1905)  
**Heft:** 20

## **Werbung**

### **Nutzungsbedingungen**

Die ETH-Bibliothek ist die Anbieterin der digitalisierten Zeitschriften. Sie besitzt keine Urheberrechte an den Zeitschriften und ist nicht verantwortlich für deren Inhalte. Die Rechte liegen in der Regel bei den Herausgebern beziehungsweise den externen Rechteinhabern. [Siehe Rechtliche Hinweise.](#)

### **Conditions d'utilisation**

L'ETH Library est le fournisseur des revues numérisées. Elle ne détient aucun droit d'auteur sur les revues et n'est pas responsable de leur contenu. En règle générale, les droits sont détenus par les éditeurs ou les détenteurs de droits externes. [Voir Informations légales.](#)

### **Terms of use**

The ETH Library is the provider of the digitised journals. It does not own any copyrights to the journals and is not responsible for their content. The rights usually lie with the publishers or the external rights holders. [See Legal notice.](#)

**Download PDF:** 30.03.2025

**ETH-Bibliothek Zürich, E-Periodica, <https://www.e-periodica.ch>**

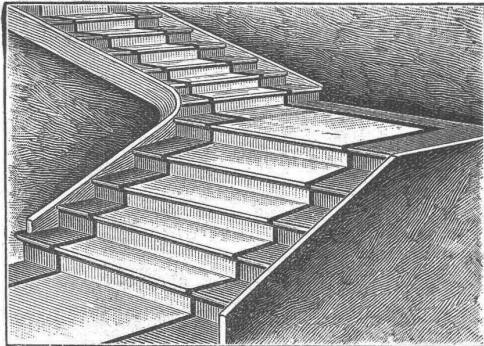
**Vereinigte Xylolith- u. Kohlensäurewerke A.G.**

**WILDEGG**

⊕ Patent Nr. 9080

**Treppenstufen aus Xylolith**

für Belag von



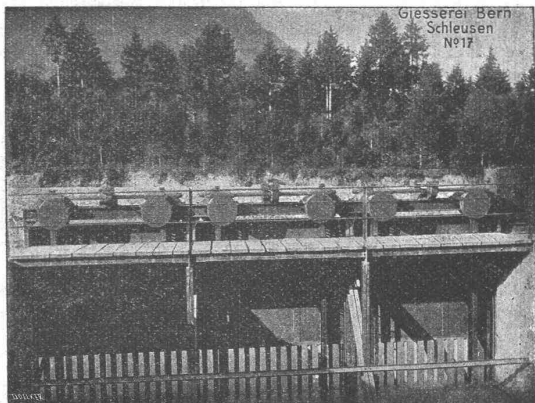
Eisernen Treppen; Hölzernen und Betontreppen; Wendeltreppen; abgelaufene Sandstieptreppen.

Grosse Standsicherheit, feuersicher, grösste Solidität. Unifarben oder mit gefärbtem Treppenläufer.

☞ Einzig in der Schweiz bis jetzt ca. 200 000 m<sup>2</sup> Böden und ca. 10 000 Treppenstufen gelegt. ☞

**Gesellschaft der Ludwig von Roll'schen Eisenwerke**

Filiale: **Giesserei Bern** liefert:



Giesserei Bern Schleusen No. 17

**Hebezeuge jeder Art** als **Laufkräne**, und feste oder fahrbar **Drehkräne** für Hand- und speziel **elektrischen** Betrieb; **Aufzüge** für hydraulischen, **elektrischen** und Transmissionsbetrieb.

**Eisenbahnmaterial** als **Drehscheiben** und **Schiebebühnen** für Wagen und Lokomotiven; Hand- **Dampf-** und **elektrischer** Betrieb.

**Weichen** für **Haupt-** u. Nebenbahnen, für **Vignol-** u. **Rillen-Schienen** **Barrieren** mit und ohne Verriegelung und Vorläuten.

**Zahnstangenoberbau; komplette Seilbahnen**

für Güter- und Personentransport. (Eigene patentierte Systeme Seit 1898 25 Touristen-Seilbahnen geliefert.)

**Schleusenanlagen, Schützenwehre, Walzenwehre** für Hand- und elektrischen Antrieb.

==== Angaben über zahlreiche Ausführungen, Referenzen, Projekte und Kostenvoranschläge stehen zu Diensten. ====

D. R. P. Nr. 162 587.

⊕ Patent angemeldet.

**Doloment.** **Beste Ersatz f. Linoleum und Terrazzoböden.**

**Siemens & Halske A.-G., Berlin, 1904 = 17,500 m<sup>2</sup>**  
**Siemens & Halske A.-G., Berlin, 1905 = 15,000 m<sup>2</sup>**  
**Cirque Metropole, Paris, 1905 = 20,000 m<sup>2</sup>**

Muster und Prospekte gratis und franko.

**Dolomentwerke Jacob Tschopp & E. Merz, Basel.**

**Wasserbau.**

Zur Ausführung einer grossen **Wasserkraftanlage** in Süddeutschland wird für die spezielle **Bauleitung** ein tüchtiger und zuverlässiger, in Wasserbauten erfahrener

**Techniker gesucht.**

Offerte erbeten unter M. 120 an **Rudolf Mosse, Zürich.**

**Natur-Asphalt aus Sizilien**

sehr bitumenreich, 10—14 %

liefern vorteilhaft und erbiten Anfragen

**JULIUS KUHN & Co., ZÜRICH.**

**Thonwerk Biebrich, A.-G.**

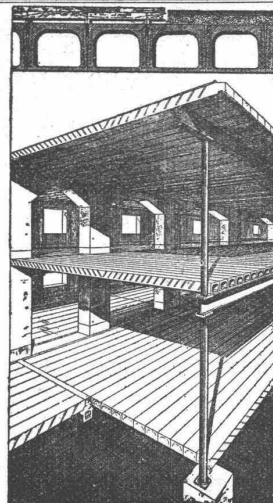
**Biebrich a/Rhein**

beste Referenzen und Zeugnisse aus der Schweiz,

liefert die für den **Bau** und **Betrieb** von **Gasanstalten, Zementfabriken, Chemischen Fabriken, Cellulosefabriken, Schweiss- und Puddelwerken, Eisenglaserelen**, sowie für **Dampfkessel-** und sonstige **Feuerungsanlagen** notwendigen

**feuerfesten und säurebeständigen Produkte**

**Retorten, Form- u. Normalsteine, Gloverringe, Mörtel etc.**



**Cement-Hohlbalcken**

⊕ Patent No. 19425

mit armierten Seitenwandungen für beliebige Spannweiten.

**Feuersicher, Schalldicht, Einfachster Einbau, Grosse Tragfähigkeit.**

Die **fertig** erstellten **Balken** werden im Bau frei ohne jede Verschalung auf die Tragmauern aneinander gelegt und die Fugen nachträglich vergossen.

Internationale

**Siegwartbalken-Gesellschaft** in **LUZERN**

**Hauschwamm,**

sowie

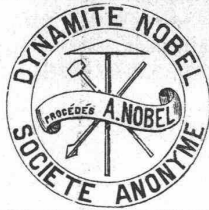
**Schleim- und Schimmelpilze**

werden sicher beseitigt, durch das geruchlose

**Antinonin.**

• **Farbenfabriken vorm. Friedr. Bayer & Co., Elberfeld.**

Generalvertreter für die Schweiz: **Paravicini & Cie., Basel.**  
 Prospekte und Gebrauchsanweisung stehen jederzeit gern zu Diensten



Anerkannt beste  
**Dynamit-Sorten**

für alle Sprengzwecke

sowie **Zündschnüre und Kapseln**  
liefert  
**Dynamit Nobel, A.-G., Zürich**  
Fabrik in Isleten (Uri). Mythenstrasse 21.  
Dépôts in der ganzen Schweiz. Telephone 3623.

Echt amerikanische  
**Tiegelguss-Werkzeugstahle**

für alle vorkommenden Zwecke  
(jede Marke in 6 Härtegraden).

Mathematisch genau gezogener  
pollerter

**Silberstahl**

(weitaus bestes Fabrikat auf dem Markte).

Doppelt, nach einem Spezialver-  
fahren geglühte, geschmedete

**Fraiserscheiben**

(fabelhaft gut und leicht zu bearbeiten).

Komprimierte blanke **Stahl-**  
**wellen** etc. etc.

empfehlen die Vertreter und Alleindepotäre für die Schweiz:

**Affolter, Christen & Co. in Basel.**

Flott assortiertes und grösstes Werkzeugstahlager der Schweiz.

Lagerbestände: 500 000 kg Werkzeugstahl.

Man verlange Preis-, Vorrats- und Härtelisten.



**Elektrische Aufzüge (Lifts)**



mit automatisch-elektrischer Druckknopfsteuerung  
liefern als **Spezialität** in modernster und bester Ausführung

**G. Wüst & Cie., Seebach-Zürich.**

Vorzüge unseres Systems:

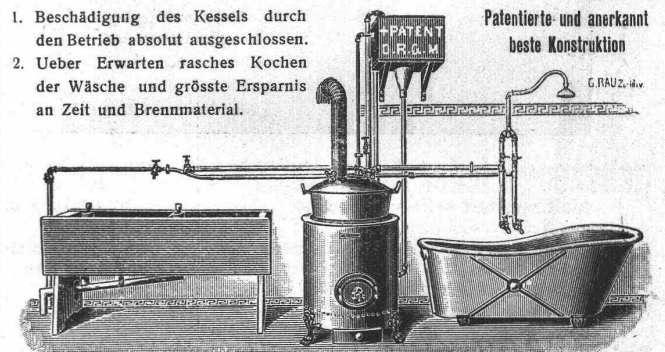
**Absolut zuverlässige einfache Steuerung.**  
**Sehr geringer Stromverbrauch, daher billigster Betrieb.**

*Prima Referenzen.*

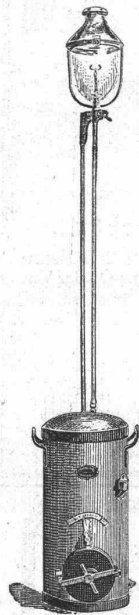
*Projekte und Lieferungsanfragen prompt und kostenlos.*

**Bad- u. Wasch-Einrichtungen**

1. Beschädigung des Kessels durch den Betrieb absolut ausgeschlossen.
2. Ueber Erwarten rasches Kochen der Wäsche und grösste Ersparnis an Zeit und Brennmaterial.



**GEBR. LINCKE, ZÜRICH,**  
Sellergraben 57/59.



**Acetylen-Apparat**  
**„BLITZ“**

Unentbehrlich f. Baumeister, Tunnel-  
bau, Bahnbau etc.

Vorzügliche Bauart, leicht tragbar,  
einfache Bedienung.

Zeugnisse u. Referenzen zur Verfügung.

**J. BRUNSCHWYLER**

Bäckerstrasse, ZÜRICH

Alleinfabrikant

**Gantanzeige.**

Für Rechnung der Konkursmasse **Gubler & Schwab** in Krادolf werden **Montag den 13. November a. c.**, von vormittags 8 1/2 Uhr an versteigert:

1 Pult neu, 1 Kopierpresse, 1 Zeichnungstisch, 1 Hektograph, 1 Kasten, 1 Nivellierungsinstrument, Chalkonstäbe, 1 Tisch, 6 Sessel, 1 Briefwage, 1 Photographenapparat, 1 Ordonnanz-Revolver, 1 Stutzer, 1 Velo, Sommerpferdedecken, ein grosses Lager in Zementröhren, verschiedene Lichtweiten, ebenso in Steingutröhren, Bodenplättli, Würfel, Gartensockel, Einfassungen, Schüttsteine, 1 Brunnentrog, Ofenplatten, 1 Zementsteinpresse, eiserne und hölzerne Modelle für Zementarbeiten, verschiedene Kalkfarben, ein Quantum Gipsbretter, Dachpappen, 1 Kloset, Pissoirschüsseln, 1 Hobelbank, 1 Seil, eine grosse Anzahl Klammern, verschiedenes Arbeitsgeschirr, Carretten, Mörtelkübel, Tansen, Schaufeln, Siebe, Hebeisen, Dill, Gerüstholz, nebst noch vielen andern Gegenständen.

Englishofen, den 8. November 1905.

Im Auftrage des Konkursamtes **Bischofszell:**  
**Das Betreibungsamt Sulgen.**

Von Behörden vorgeschrieben!

**Hürtgens Jalousie-Dachfenster**  
u. **Shedlüfter**  
Regensicher. Vorzügliche Lüftung.  
**Hürtgen, Mönig & Co.**  
KÖLN-LINDENTHAL.

D. R. P.

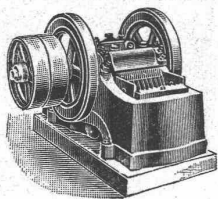


**Mannheimer Eisengiesserei u. Maschinenbau A.-G.**

Gegründet 1863 MANNHEIM Gold. Medaille Paris 1900

liefert als Spezialität in anerkannt vorzüglicher Ausführung:

**Zerkleinerungsmaschinen**



Steinbrecher — Walzwerke

**Kugelmühlen**

Kollergänge — Desintegratoren

**Schotteranlagen**

Kieszerkleinerungsanlagen

Siebtrommeln u. Schüttelsiebe

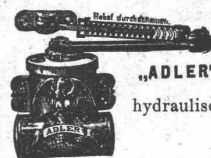
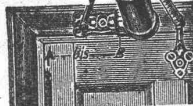
Neu! **Steinbrecher kombiniert mit Schüttelsieb** Neu! Gesetzl. geschützt. **ohne besonderen Antrieb.** Viel bewährt.

1a Referenzen im In- und Ausland.

12 mal prämiert, Ehrendiplome, goldene, silberne, bronzene Medaillen

**Berliner Türschliesser-Fabrik Schubert & Werth,**  
Berlin C., Prenzlauerstr. 41 (Grösste Türschliesser-Fabrik Europas).

„REAL“  
pneumatisch.



„ADLER“  
hydraulisch



Marke Reichshund  
D.R. Patent

beide automatisch mit langjährig bewährtem Sicherheitshebel, können selbst durch willkürlichen Zuschlagen der Tür nicht ruiniert werden. Langjährige Garantie.

**Tür-Schlosssicherung Tyras** sicherster Schutz gegen Einbruch und Diebstahl, mit Dietrichen nicht zu öffnen.

**Wasser-Reinigungs-Anlagen**

**Dampfmaschinen**

**Filterpressen**

**Armaturen**

**Pumpen**

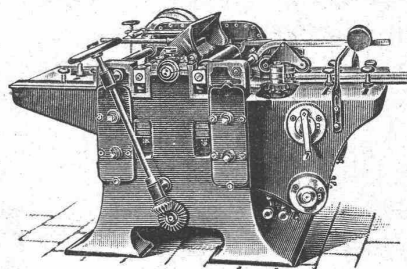
**A. L. G. Dehne, Maschinen-Fabrik, Halle a. S.**

Alleinvertreter für die Schweiz:

**J. Terrisse, 21 Rue Toepffer à Genève.**

**Maschinenfabrik Landquart**

Gebrüder Wälchli & Cie.



**Holzbearbeitungs - Maschinen**

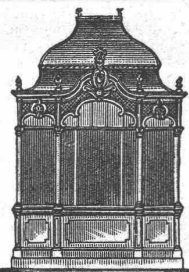
**Sägereimaschinen - Hochdruckturbinen**

☐☐☐ Hobel-Maschinen ☐☐☐

Bandsägen mit Ringschmierlagern

**Universal - Maschinen**

Prospekte gratis. Ingenieurbesuch.



**Kullmann & Lina, Frankfurt a. M.**

Spezialfabrik für sanitäre Anlagen.

**Eiserne Bedürfnis-Häuschen.**

**Pissoir-Anlagen** für Oelung wie Bewässerung.

**Kloset-Anlagen,** Schwemmrohr-, Tonnen-, Wasser- und Torfmüll-Systeme.

Zentralheizungen. Wasserleitungen. Bade-Anlagen.

**Zementröhren-Formen**

H. Kieser, Zürich.

Diplom der schweiz. Landesausstellung Zürich 1883.  
Diplom I. Kl. der kantonalen Gewerbeausstellung Zürich 1894.  
Silberne Medaille der schweiz. Landesausstellung Genf 1896.

**Geiger'sche Fabrik**

für Strassen- u. Hausentwässerungs-Artikel, G. m. b. H.

KARLSRUHE i. B. 11

NEUHEIT:

**Selbsttätiger Kanalspüler**

„System Müller-Geiger“

Keine beweglichen Teile.  
Dauernd zuverlässiges Funktionieren auch bei schwächstem Zufluss.  
Stauhöhe veränderlich.  
Beliebige Form u. Grösse des Spülbehälters.  
Einfache Schachanlage und Montage.  
Für jede zulässige Spüleistung ausführbar.

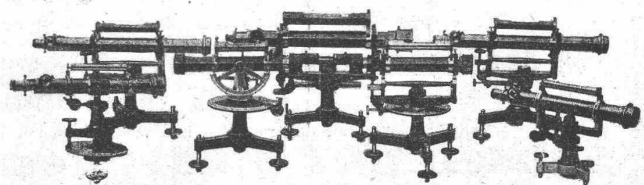
In kurzer Zeit über 150 Stück geliefert.  
Prospekt auf Wunsch gratis.

**Franz Hoën, Bülach**

Präzisionswerkstätte

Elektrischer Betrieb

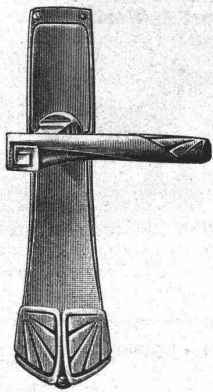
Elektrischer Betrieb



**Nivellier-Instrumente**

mit gewöhnlichen, sowie mit bildaufrichtenden **Prismafernrohren.**

Für tadellose Optik u. saubere Ausführung wird jede Garantie übernommen.



# C. F. Ulrich, Niederdorfstrasse 20, Zürich

## Spezialgeschäft für Baubeschläge.

Niederlage der acht amerikanischen Bommerbänder für Windfangtüren.

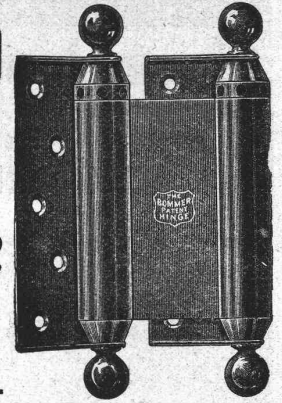
## Moderne Tür- und Fensterbeschläge

in feinsten Ausführung und in allen Farben.

Permanente Ausstellung.

Musterbücher franko.

Auf Wunsch Auswahl sendungen.



# Deutsche Niles-Werke Berlin-Oberschöneweide.

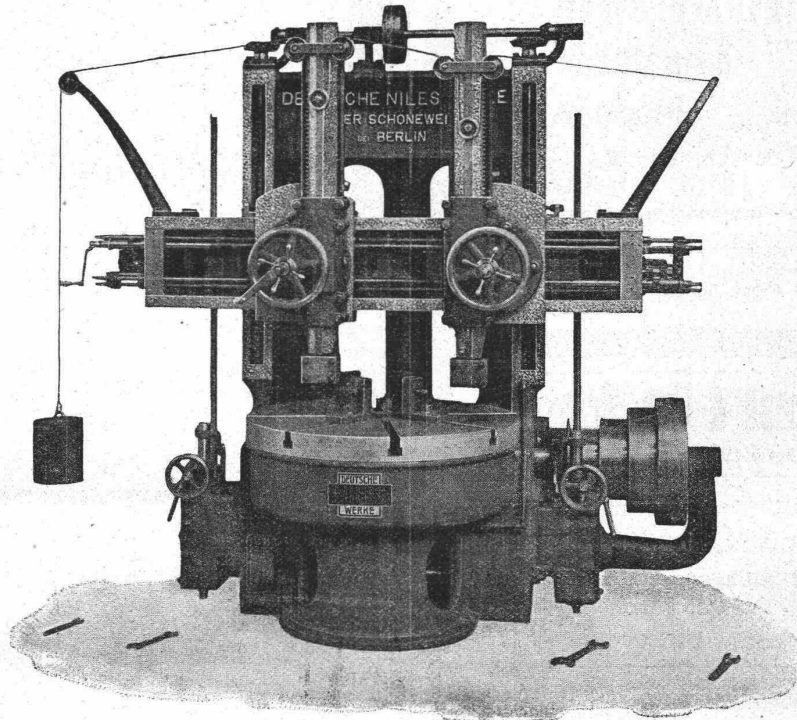
Eisen- und Metallgiesserei. **Spezialität:** Maschinen- u. Apparatenbau.

## Mittlere und schwere Werkzeugmaschinen amerikanischer und deutscher Bauart,

nur in Präzisionsausführung.

Generalvertretung für die Schweiz: Ingenieur Rud. Falkner in Liestal b. Basel.

Leitspindel-Drehbänke  
 Karussell-Drehbänke  
 Säulen-Bohrmaschinen  
 Radial-Bohrmaschinen  
 Mehrspindel-Bohrmaschinen  
 Hobelmaschinen  
 do. für Schlenen  
 do. für Bleche  
 Stossmaschinen  
 Shapingmaschinen  
 Horiz. Bohr- u. Fräsmaschinen  
 Horizontale Bohrwerke  
 Zylinder-Bohrmasch.  
 Fräsmaschinen m. horiz. u. vertik. Spindeln  
 Blech-Blege- u. Richtmaschinen



Räder-Drehbänke  
 Achsen-Drehbänke  
 Räder-Ausbohrmaschin.  
 Schienen-Bohrmaschin.  
 Kurbelzapfen - Ausbohrmaschinen  
 Pleuelstangen-Ausbohrmaschinen  
 Hydraul. Pressen zum Aufziehen der Räder  
 Bandagen-Drehbänke  
 Aufwurfhämmer  
 Riemenscheiben - Bohrmaschinen  
 Wellen-Drehbänke  
 Geschoss-Drehbänke  
 Spezialmaschinen für Eisenbahn-Werkstätten  
 etc. etc. etc.

Karussell-Drehbank von 1000 mm Durchmesser.

# Gutehoffnungshütte,

## Aktienverein für Bergbau und Hüttenbetrieb

in Oberhausen 2 (Rheinland)

fertigt in ihren mit den neuesten und vollkommensten Einrichtungen ausgerüsteten Werkstätten als **Besonderheit**

### Achsen und Radreifen

aus bestem **Siemens-Martinstahl** für **Lokomotiven, Tender, und Wagen aller Art,**

### Radgerippe

sowohl **Speichenräder** als auch **gewalzte Scheibenräder** aus bestem **Siemens-Martin-Flusseisen** für **Wagen aller Art,**

### fertige Radsätze

für **Wagen aller Art, sowohl für Voll- als auch für Neben- und Klein-Bahnen.**

General-Vertreter für die Schweiz: **Gebr. Stebler, Zürich.**



# Aktien-Gesellschaft für Glasindustrie

vorm. **Friedr. Siemens Chamottefabriken** in **Wirges** (Westerwald) und **Bad Nauheim.** **DRESDEN.**

**Feuerfeste Produkte** jeglicher Art, Chamotte- u. Dinas (Silica)-Steine, feuerfeste Mörtel und Thone; Façonsteine aller Art für Hochöfen, Winderhitzer, Koks-, Kupol-, Glüh-, Schweiß-Oefen etc., für Konverter, Stahl- und Roheisen-Pfannen, für Ring-, Schacht- und andere keramische Brennöfen, für Wasserglaswannen, Kesseleinmauerungen, Lokomotiv-Schlirmenteine etc.

**Ausgüsse, Stopfen, Trichter, Kanalsteine, etc.;** Retorten für Heisswindleitungen, Schiffskessel etc.  
**Säurefeste Steine, -Zylinder, -Rohre, -Platten, -Pfeiler** etc., glasiert und unglasiert.  
**Chamottemörtel, Dinasmörtel, Schweißsand, Zement.**

## Personen- u. Warenaufzüge

liefert als Spezialität

**J. Ruegger, Maschinenfabrik, Basel.**  
Birsigstrasse 5,

## Rolladenfabrik Horgen.

Wilh. Baumann.

Aeltestes Etablissement dieser Branche in der Schweiz.

Vorzüglich eingerichtet.

**Holzrolladen**  
aller Systeme.

### Rolljalousien

mit eiserner Federwalze  
Patent 5103

Diese Rolljalousien bilden unbestritten den bequemsten u. elegantesten Fensterverschluss. Die Handhabung ist sehr einfach und praktisch, weshalb das System überall mit Vorteil angewendet wird.

Zugjalousien

Rollschutzwände.

Jalousieladen.

Ausführung je nach Wunsch in einheimischem, nordischem oder überseeischem Holze.

Sämtliche Materialien für Holzzementbedachungen.

**Boht schlesischen Holzzement.**

Asphalt-Dachpappen in allen Stärken.

Prima Carbolinum.

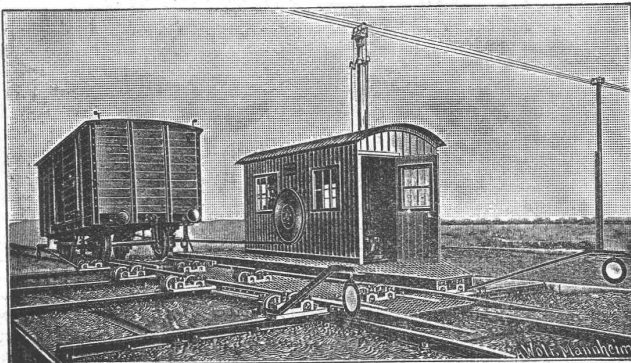
**Isoliermaterialien für Bauzwecke**  
gegen Feuchtigkeit u. Wasser — gegen Kälte u. Hitze — gegen Schall

**Isolier-Papiere.**

**Isolier-Filzkarton.**

Spezialitäten. — Vertretungen.

**Meynadier & Cie., Zürich,** Klausstrasse 33.  
— Telephon 1143.



## Asphalt-

und Zement-Arbeiten aller Art

Trottoirs, Keller- und Brauerei-Böden, Terrassen, Korridore, Remisen, Magazine, Durchfahrten etc.

**Asphaltierung von Kegelbahnen.**

Holzpflasterungen  
Stallböden  
Antiölolithböden, öl- und säurefest, für Fabriken, Maschinenräume etc.  
Asphalt-Parkett

Beton-Bau  
Plättli-Böden  
Asphalt-Blei-Isolierplatten zur Abdeckung von Gewölben, Fundamenten, Unterführungen etc.  
Dachpapp-Dächer

**Holzzement-Dächer.**

Mehrfährige Garantie für alle Arbeiten.

**E. Baumberger & Koch, Basel**

Asphalt- und Zementbaugeschäft.

## Rudolf Mosse, Zürich,

alleinige Inseraten-Annahme für die Schweizer. Bauzeitung.

**A. Jucker, Nachf. v. Jucker-Wegmann,**  
Papierhandlung z. Hecht.  
Schifflande 22, Zürich.

Grosses Lager  
von

Pauspapieren, Pauselinen, und Zeichenpapier, Rollen und Bogen, in nur vorzüglichen Qualitäten. Holzzementpapier, Dachpappen, Bodenbelag- u. Teppich-Unterlag-Papiere.

## Zentrifugen

Milchzentrifuge Alfa Laval  
Technische Zentrifugen  
aller Art

für Reinigen und Klären von Flüssigkeiten, Ausscheiden, Trennen, Trocknen u. s. w.

**C. Baechler, Molk.-Ing.**  
Zürich 1, Unt. Mühlesteig 2.

## Junger Techniker

sucht Anfangsstellung. Patentbureau nicht ausgeschlossen. Selbiger hat in d. Feinmechanik gelernt und dann die königl. sächs. Maschinenbauschule zu Chemnitz absolviert. Werte Zuschriften erbeten unter R. W., postlagernd Singen, Amt Konstanz.



## Joseph Vögele, Mannheim

liefert seit 1842:

Welchen jeder Bauart und Spurweite für Haupt- und Nebenbahnen; Federungenwelchen, Patent Bohmer Verein; Herzstücke; Kreuzungen; Drehscheiben und Schiebebahnen für Lokomotiven und Wagen, mit Hand-, Dampf- und elektr. Antrieb. Ranglerwinden, Spills, elektr. angetrieben.  
Stellwerke, Schlagbäume.

Vertreter für die Schweiz:

**W. Wolf, Ing., Zürich.**

## Wasserkraft,

150 bis 180 P. S.

im Kanton Zürich befindlich, zu vermieten event. verkaufen gesucht. Anfragen unt. Chiffre Z. Q. 11116 an **Rudolf Mosse, Zürich.**

Junger, seriöser Mann, prakt. u. theoretisch gebildet, wünscht als

## Teilhaber mit Bareinlage

in ein Baugeschäft einzutreten. Offerten unter Chiffre Z. T. 11094 an **Rudolf Mosse, Zürich.**

**Zeugnis-Abschriften** mit der Schreibmaschine fertigt 1 Seite  
5 10 30mal Crasselt, Char-  
— 75 I. — 1.50 lottenbg., Cauerstr. 32.

## On demande un bon dessinateur

ayant déjà travaillé dans des usines de construction de machines principalement de moteurs à pétrole ou à gaz.

S'adresser à MM. Japy Frères & Cie. à Beaucourt (Haut-Rhin).

## Gesucht in besseres Architekturbureau:

Energischer jüngerer **Architekt** mit **Maurer-Praxis** und hervorragend praktischer Erfahrung als **Bauführer** für Luxusbauten. Guter Gehalt und dauernde Stellung.

Offerten mit Angabe der bisherigen Stellungen und Gehaltsansprüche, sowie Alter und Stand (ledig) unter Chiffre Z. A. 10326 an die Annoncen-Expedition

**Rudolf Mosse, Zürich.**

## Ingenieur-Stelle.

Ein **junger Ingenieur**, welcher das Polytechnikum mit Erfolg absolviert hat und etwas Praxis besitzt, findet auf einem technischen Bureau dauernde Beschäftigung.

Offerten unter Chiffre Z. H. 10833 an die Annoncen-Expedition

**Rudolf Mosse, Zürich.**

## Gesucht:

### Junger Geometer

einige Zeit zur Aushilfe auf ein Ingenieurbureau. Antritt sofort.

Offerten mit Gehaltsangabe sub Chiffre Z. P. 11015 an die Annoncen-Expedition

**Rudolf Mosse, Zürich.**

Gewandter tüchtiger Ingenieur, Techniker oder Kaufmann mit technischen Kenntnissen, der Landessprachen mächtig, welcher sich für die Reise eignet, wird mit einer Einlage von 10—15000 Fr. als

### Mitarbeiter

von einem technischen Bureau mit guten Vertretungen gesucht.

Offerten von nur seriösen mit besten Referenzen versehenen Herren mit Angabe der bisherigen Tätigkeit, unter Chiffre Z. H. 11008 an die Annoncen-Expedition

**Rudolf Mosse, Zürich.**

**Gesucht für sofort** in erstes Architekturbureau nach **Zürich** einen jungen tüchtigen

## Architekten

oder Bautechniker, guter Zeichner, zuverlässig im Entwurf und Konstruktion und in alten Stilformen bewandert. Gehalt nach Uebereinkunft. — Offerten unter Chiffre Z. R. 11017 an die Annoncen-Exped.

**Rudolf Mosse, Zürich.**

### Junger Bauingenieur,

Schweizer, Absolvent des eidg. Polytechnikums, deutsch und französisch, **sucht Anfangsstelle.**

Offerten sub Chiffre Z. C. 11053 an

**Rudolf Mosse, Zürich.**

## Gesucht

per 15. Nov. oder später einen **Bautechniker**

(**Architekt**), welcher im Entwurf, Werkplan, Kostenberechnungen, Detail gewandt u. zuverlässig arbeitet.

Offerten unter Angabe des Alters, des Bildungsganges, der Gehaltsansprüche, nebst Beilagen von Zeugnisabschr. und Referenzen erbeten sub Chiffre Z. V. 10346 an

**Rudolf Mosse, Zürich.**

## Gesucht.

Erfahrener

### Bauführer

**gesucht**, der fähig ist, die praktische Leitung eines Baugeschäftes der Centralschweiz selbständig zu übernehmen. — Offerten sub Chiffre O. 6852 Y. an

**Haasenstein & Vogler, Zürich.**

## Gesucht:

Tüchtiger, energischer

### Bauführer

mit allen im Hochbau vorkommenden Arbeiten vertraut, mit grosser praktischer Erfahrung, in ein Baugeschäft auf dem Platz Bern. — Offerten mit Angabe des Alters, Bildungsganges, der praktischen Tätigkeit, der Gehaltsansprüche, des event. Eintritts etc. befördert unter Chiffre O. H. 5669 die Annoncen-Expedition

**Orell Füssli in Bern.**

## Ingenieur,

28 J., beider Spr. m., mehrj. Erf. im allg. Maschinenbau, Wasserkraftanlagen, Masch. f. Mülerei u. Papierfabrikation, sich. Rechn. u. Statiker, **sucht** bald. dauernde **Stellung** in Bureau oder Betrieb.

Gefl. Off. sub Chiffre Z. G. 10607 an

**Rudolf Mosse, Zürich.**

## Bauführer

mit mehrjähriger Tätigkeit auf Bureau und Bauplatz **sucht** sofort passendes **Engagement**, eventuell feste Stellung. Prima Zeugnisse & Referenzen.

Gefl. Offerten beliebe man zu richten sub Chiffre Z. U. 10945 an

**Rudolf Mosse, Zürich.**

**Jüngerer Bauingenieur**, geprüfter Wasserbautechniker, bisher selbständiger Bauleitender grösserer Wasserversorgungsanlagen, gut bewandert im Projektieren von Gemeindewasserleitungen und Wasserversorgungsgruppen sowie Wasserkraftanlagen, einige Erfahrung im Bau von Abwasserreinigungsanlagen für Gemeinden, **sucht**, gestützt auf nur beste Zeugnisse aus Praxis und Schule, per sofort **Stellung**.

Offerten beliebe man unter Z. U. 10970 zu richten an

**Rudolf Mosse, Zürich.**

### Junger Dess.-Architekt

mit vieljähriger Praxis und besten Zeugnissen, zur Zeit in Paris, **sucht** passende **Stelle**. Franz. Schweiz bevorzugt. — Offerten befördert sub Chiffre Z. O. 10964

**Rudolf Mosse, Zürich.**

## Techniker,

f. Zeichner und selbständiger Konstrukteur mit Sprachkenntnissen, Erfahrungen im Kran-, allgemeinen Maschinenbau und Eisenkonstruktionen sucht dauernde Stellung per 1. Januar 1906 oder später — Gefl. Offerten unter Chiffre Z. K. 10960 an

**Rudolf Mosse, Zürich.**

Tüchtiger

### Bautechniker

erfahrener **Bauführer** und gewandter **Bauzeichner** sucht auf Neujahr, event. später dauernde selbständige **Stelle**.

Offerten unter Chiffre Z. R. 11042 an die Annoncen-Expedition

**Rudolf Mosse, Zürich.**

## Generalvertretung

erster Firma für die Schweiz und eventuell Süddeutschland sucht in Zürich ansässiger vermöglicher, hervorragend tüchtiger Kaufmann.

Gefl. Anerbieten sub Z. Q. 10291 an die Annoncen-Expedition

**Rudolf Mosse, Zürich.**

## Zu verkaufen:

### 1 ältere Drehscheibe

für 4,50 m Radstand, noch bis 4. Nov. im Industriegeleise im Betrieb zu sehen. Auskunft erteilt **Johs. Meyer**, Seidenfärberei, Zürich.

## Zu verkaufen

event. Lizenz abzugeben:

Schweiz, Patent Nr. 27392

betreffend Maschine zu Herstellung von Gelatine. Reflektanten wollen sich melden bei der

Patentanwaltsfirma

**Bourry-Séquin & Co.,**

Schützengasse 29, Zürich I.

## Bauplätze.

In einer Gemeinde am linken Ufer des Zürichsees sind grössere Grundstücke in schöner aussichtsreicher Lage, sehr geeignet für **Villen** und **Landsitze**, billig zu **verkaufen**. Steuerverhältnisse äusserst günstig. Offerten sub Chiffre Z. E. 10530 an

**Rudolf Mosse, Zürich.**

## Zu verkaufen:

1500 Stück ungebrauchte

### Eisenschwellen,

160 cm lang, ca. 20 kg schwer. Zeichnung wird auf Wunsch umgehend zugesandt.

Limmattal-Strassenbahn Schlieren.

## Bauzeichner gesucht.

Ein selbständiger, tüchtiger, flotter Zeichner (Architekt) gesucht.

Offerten mit Angabe des Bildungsganges und der Gehaltsansprüche unter Chiffre Z. P. 11065 an die Annoncen-Expedition

**Rudolf Mosse, Zürich.**

Einige gute

## Erfindungen

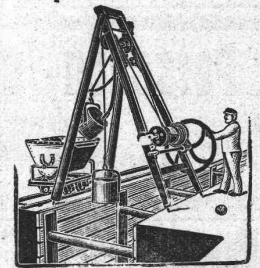
gesucht. — Offerten unter Chiffre B. 6788 Y. an

**Haasenstein & Vogler, Bern.**

## Geräte & Werkzeuge für Hoch- und Tiefbau.

**Förder-Vorrichtung** mit selbsttätiger Aus- und Zurückschwenkung der Fördermasse.

**Grosse Leistung. Ersparnis an Arbeitern.**



**Bopp & Reuther, Mannheim.**

## Magnesit Chlormagnesium Holzmehl

liefern in allbewährter bester Qualität **Ch. H. Pfister & Co., Basel.**

Ausschl. Spezialität:



Automat. Räderfräsmaschinen  
Schneckenfrässystem  
Universal- u. Einfache Fräsmaschinen  
Vollendet in Konstr. u. Ausführg.  
Paul Klug, Maschinenfabr.  
Crimmitschau 10, Sachs.

## Patent-Bureau J. Aumund, Ing., Zürich

Rämistr. 6, 1. Etage.

## scharfe Gliches F. Bachmann ZÜRICH Löwenstr. 43



**'Spiral'-Aufsätze** für Kamine u. Ventilationen unentbehrlich. Erhöht die Zugluft ganz wesentlich infolge seiner Beschaffenheit.

**J. P. Brunner, Oberuzwil (St. Gallen)**  
Heizung, Ventilationsgeschäft und Trocknungsanlagen.

Für Techn. Vorarbeiten im Bahn- und Strassenbau empfiehlt sich **B. Emch, Ingenieurbureau, Bern, Mattenhofstr. 37.**