

Zeitschrift: Schweizerische Bauzeitung
Herausgeber: Verlags-AG der akademischen technischen Vereine
Band: 45/46 (1905)
Heft: 6

Werbung

Nutzungsbedingungen

Die ETH-Bibliothek ist die Anbieterin der digitalisierten Zeitschriften. Sie besitzt keine Urheberrechte an den Zeitschriften und ist nicht verantwortlich für deren Inhalte. Die Rechte liegen in der Regel bei den Herausgebern beziehungsweise den externen Rechteinhabern. [Siehe Rechtliche Hinweise.](#)

Conditions d'utilisation

L'ETH Library est le fournisseur des revues numérisées. Elle ne détient aucun droit d'auteur sur les revues et n'est pas responsable de leur contenu. En règle générale, les droits sont détenus par les éditeurs ou les détenteurs de droits externes. [Voir Informations légales.](#)

Terms of use

The ETH Library is the provider of the digitised journals. It does not own any copyrights to the journals and is not responsible for their content. The rights usually lie with the publishers or the external rights holders. [See Legal notice.](#)

Download PDF: 13.03.2025

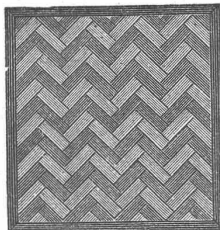
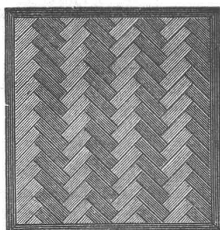
ETH-Bibliothek Zürich, E-Periodica, <https://www.e-periodica.ch>

Schweiz. Xylolith - (Steinholz) - Fabrik Wildegg

Dr. P. Karrer,

vorm. Rilliet & Karrer.

⊕ Patent Nr. 9080.



**Auf Blindboden aufgeschraubt;
auf Zementbeton in Mörtel verlegt.**

Nach allen Dessins in viereck, rechteck, achteck
und in 3 Farben, Parkett ähnliche Form.

Xylolith feuersicher, warm. Steinholz schalldämpfend, solid.

Muster, Prospekte, Album und Atteste gratis und franko.

**Einzig in der Schweiz bis jetzt ca. 200 000 m²
Böden und ca. 10 000 Treppenstufen gelegt.**

Schwarzwälder Granitwerke

Meyer & Bohrmann

Kandern (Baden).

Grosser Bruchbetrieb in feinkörnigem weissem u. rotem Granit, von höchster Druckfestigkeit.

Pflastersteine (25 000 m² jährlich),

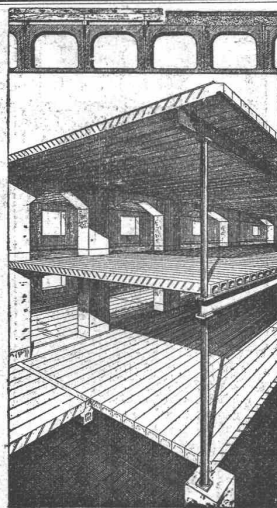
**Sockel, Treppentritte, Säulen, Platten, Flussbausteine,
Randsteine.**

Der rote Granit fand Verwendung zu folgenden Denkmälern:
Teldenkmal Altdorf, Bubenbergsdenkmal Bern, Weltidenkmal
Aarau, Vadiandenkmal St. Gallen, etc.

Zementröhren-Formen

H. Kieser, Zürich.

Diplom der schweiz. Landesausstellung Zürich 1883.
Diplom I. Kl. der kantonalen Gewerbeausstellung Zürich 1894.
Silberne Medaille der schweiz. Landesausstellung Genf 1896.



Zement-Hohlbalken

⊕ Patent No. 19425

mit armierten Seitenwänden für beliebige Spannweiten.

**Feuersicher,
Schalldicht,
Einfachster Einbau,
Grosse Tragfähigkeit.**

Die **fertig** erstellten Balken werden im Bau frei ohne jede Verschalung auf die Tragmauern aneinander gelegt und die Fugen nachträglich vergossen.

Internationale
Siegwarthbalken-Gesellschaft
in LUZERN

Aufzügefabrik Alfred Schindler, Luzern

Spezialfabrik für elektrische und hydraulische Aufzüge.



Prima Referenzen.

Ueber 500 Anlagen im Betrieb.

Druckknopf-Seilsteuerung, sicherst wirkende Fangvorrichtung,
geräuschloser Gang, automatische Schachtsicherungen.

Zur modernen Ausstattung eines Neubaus

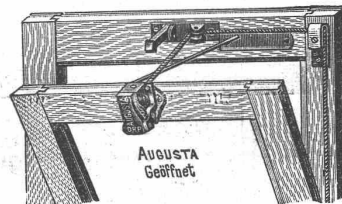
gehören vor allem Oberlichtöffner.

Die besten Systeme sind: **Augusta**, heute am meisten gekauft;

Herkules und
Victoria.

Prospekte und Modelle
franko.

E. Müller-Meister,
Zürich, Gemüsebrücke.



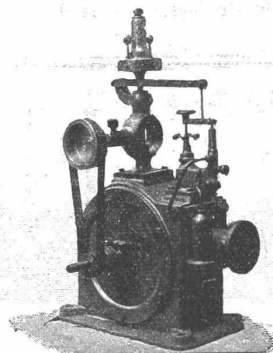
U. BOSSHARD

Bleicherweg 4
ZÜRICH

Turbinen mit
Präzisionsregulierung

⊕ Patent 25500.

Wasserhebesmaschinen.



Duchapt Caron Paris



Alleiniger Fabrikant

35-jähriger Erfolg ♦ ♦ 27 Medaillen.

**Gegen
Feuchtigkeit der Mauern,
frischen Gips
und Salpeterbildung
Anstreichen auf Zement.**

**Caron'sche
Tünchen**

Alleinverkauf für die Schweiz:
Gips-Union A.-G., Stadthausquai 11, Zürich.

Im Gebrauch
400 000 m²

E. Séguins Euböolithbelag

Garantierte Ausführung durch eigene Arbeiter.

Generalvertreter: Felix Beran, Zürich.

Verlag von Julius Springer in Berlin.

Soeben erschien:

Die

Kaiser Wilhelm-Brücke

über die Wupper bei Müngsten

im Zuge der Eisenbahnlinie Solingen-Remscheid.

Mit Genehmigung der Königlichen Eisenbahn-Direktion Elberfeld herausgegeben von Vereinigte Maschinenfabrik Augsburg und Maschinenbaugesellschaft Nürnberg, A.-G., Werk Nürnberg.

Bearbeitet von

W. Dietz,

Professor an der Königl. Techn. Hochschule in München.

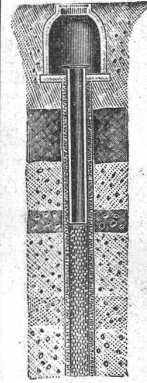
In zwei Bänden.

Mit 194 Textfiguren und 48 lithographischen Tafeln.

In Leinwand gebunden Preis M. 50.—.

Zu beziehen durch jede Buchhandlung.

Rohr-Brunnen



nach unserem jahrzehntlang bewährten System.

Volle Erschliessung der wasserführenden Erdschichten, daher

grösste Ergiebigkeit.

Ausgeführt für viele Wasserwerke, Industrien, Brauereien, Private.

Bopp & Reuter, Mannheim
Maschinen- u. Armaturen-Fabrik



Fabrik-Zeichen
gesetzlich geschützt.

Präzisions- und Schul-Reisszeuge.

E. O. Richter & Co.,
Chemnitz i. Sachsen.

KOCHHERDE
für
Hotels, Restaur. u. Priv.

in jeder Grösse

OFENFABRIK
Sursee

Patent-Bureau
J. Aumund Ing. Werkmühlg. Zürich

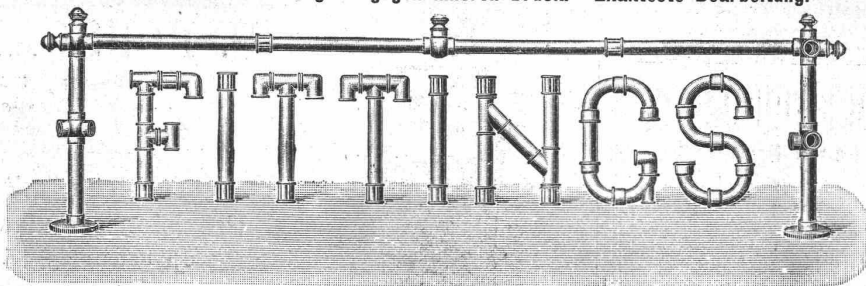
**Bäder
Toiletten
Closets**

GEIGER & MURI
LUZERN

Röhrenverbindungsstücke (Fittings) aus schmiedbarem Eisenguss

Marke **+GF+**

für Gas-, Wasser- und Dampfleitungen von 1/8—4" engl. Gasgewinde.
Höchste Widerstandsfähigkeit gegen inneren Druck. Exakteste Bearbeitung.



Formstücke für Flanschröhren in Stahlguss für starke Beanspruchungen,

Stahlformguss: Martinstahl, Converterstahl,

Schmiedbarer Eisenguss: Temperguss, Weichguss.

Gussstücke für alle Zweige der Industrie, in allen Härtegraden, roh oder bearbeitet, als Ersatz für Schmiedstücke.

Aktiengesellschaft der Eisen- und Stahlwerke
vorm. **Georg Fischer**

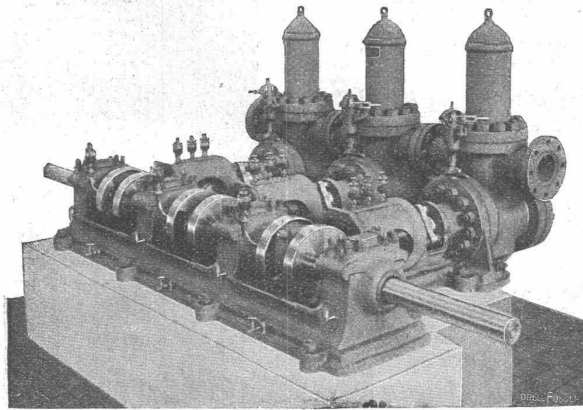
Schaffhausen (Schweiz).

Singen (Grossh. Baden).

Gussbausteine
5, 7, 10 und 14 cm stark für
Scheidewände.

+ 15483

Referenzen und Muster gerne zu Diensten
Die Generalvertretung
Baumaterialienfabrik Giesshübel,
Bureau: Usterstrasse 5, **Zürich I.**



**Die Aktiengesellschaft der Maschinenfabrik
von Louis Giroud in Olten
baut**

== Pumpen ==

aller Art, zur **Wasserversorgung** von **Fabriken, Villen, Hotels**
und ganzen **Ortschaften.**

Kolbenpumpen für alle Druckhöhen, langsam gehende und Schnellläufer, für
Transmissions-, Dampf-, Gas-, Petrol- und Elektromotorenbetrieb.

Ferner **Zentrifugalpumpen, Teer- und Ammoniakwasserpumpen,**
Rotationspumpen System Enke, **Transmissionen, Armaturen und Apparate**
für **Gasfabriken, Dampfwaschereianlagen.**

== Offerten werden auf gefällige Anfrage sofort zugestellt. ==

**LICHTPAUS-ATELIER,
LICHTPAUS-PAPIERE,
LICHTPAUS-LEINEN,
LICHTPAUS-APPARATE,
LICHTPAUS-APPARATE,
LICHTPAUS-APPARATE,
AGER
LIEFERUNG**

Anfertigung von **Lichtpausen** auf Papier oder Leinwand mit weissem oder blauem
Grund bis 120 x 265 Centimeter an einem Stück. Schnellste Bedienung unter Diskretion.

für blauen oder weissen Grund, **eigenes**, anerkannt bestes Fabrikat mit Garantie für stets
gleichmässiges und sicheres Arbeiten. Nicht Konvenierendes wird umgetauscht und
koulante und prompte Bedienung zugesichert. Probemuster gratis auf Verlangen.

Druckfedersystem, eigene, sehr solide Konstruktion. Waschbecken, Entwicklungsbecken.
Kourante Grössen stets auf Lager. Fahrgestelle. Blechbüchsen zum Aufbewahren.

mit **pneumatischer Pressung** (Pat. Sack), der beste, praktische Kopierrahmen der Gegenwart

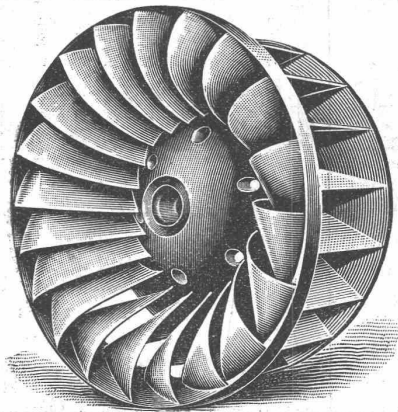
für **elektrische Belichtung** (Pat. Hall), bewährtes, bestes System für künstliche, vom Tages-
licht unabhängige Belichtung. Kann von Interessenten im Betrieb besichtigt werden.

in bewährten Pauspapieren und engl. Pausleinwand für **Original-Pausen** zu Lichtpauszwecken.

kompletter Einrichtungen und aller Ersatzteile für **Lichtpaus-Ateliers.** Wellkarton in
Rollen, 80 und 100 Centimeter breit. Leichtestes und praktisches Packmaterial.

A. MESSERLI, Zürich, Aeltestes heliographisches Atelier. **Telephon Nr. 1390.**
Lavaterstrasse 25. Prospekte und Preislisten zu Diensten.

**Maschinenfabrik St. Georgen bei St. Gallen, Com. Ges.
Ludwig v. Süsskind.**



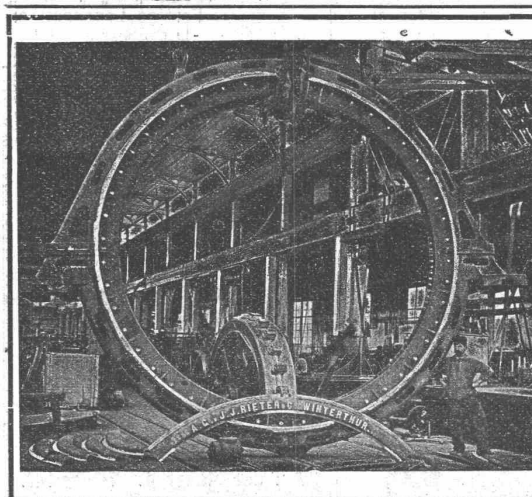
Moderne Francisturbinen, mit höchstem Nutzeffekt, speziell auch bei
stark reduzierter Wassermenge.

Hochdruckturbinen, Spezialkonstruktion für Gefälle bis 900 m.

Präzisionsregulatoren für alle Turbinensysteme.

Moderne Transmissionen: Universalsupports mit Ringschmierlager.
Warenaufzüge.

== Projekte, Kostenanschläge gratis. ==



Aktiengesellschaft vormals

Joh. Jacob Rieter & Co., Winterthur

Paris 1900. Grand Prix; 3 goldene und 1 silberne Medaille.

Komplete Anlagen für

**Elektrische Beleuchtung u. Kraftübertragung
Elektrische Bahnen.**

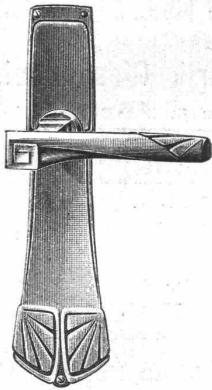
Elektrischer Antrieb einzelner Arbeitsmaschinen.

Hydraulische Anlagen:

Turbinen Francis, Jonval, Girard, Pelton,

Präzisionsregulatoren, hydraulische und elektrische Bremsregulatoren.

Elektrische Strassenbahnen mit Gleich- u. Mehrphasenstrom.



C. F. Ulrich, Niederdorfstrasse 20, Zürich

Spezialgeschäft für Baubeschläge.

Niederlage der acht amerikanischen Bommerbänder für Windfangtüren.

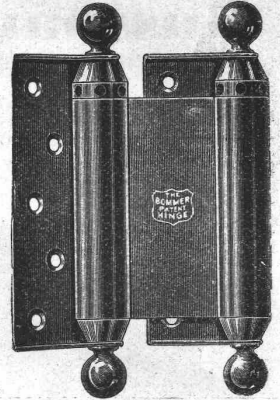
Moderne Tür- und Fensterbeschläge

in feinsten Ausführung und in allen Farben.

Permanente Ausstellung.

Musterbücher franko.

Auf Wunsch Auswahlsendungen.



LUDW. LOEWE & Co.

Akt.-Ges. — Berlin N. W. — Huttenstrasse 17—20.

Werkzeugmaschinen amerikanischer Bauart.

Drehbänke
Bohrwerke
Hinterdrehbänke

Abstechmaschinen
Zentriermaschinen
Shapingmaschinen

Fräsmaschinen
Aut. Räderfräsmaschinen
Kopierfräsmaschinen

Revolverbänke
Automaten
Rundsleifmaschinen

Zentrierfutter
Fräser
Reibahlen

Werkzeuge

Gewindebohrer
Schneidzeuge
Kaliber und Lehren

Generalvertreter für die Schweiz:

RUDOLF FALKNER, Ing., LIESTAL.

Schweiz.
Patent-Industrie
Bern
Aktien-Gesellschaft

Zentrale f. Erfindungen u. Verwert.
Filiale Zürich: **H. Blum, Hornerg. 15.**

Emil Steiner

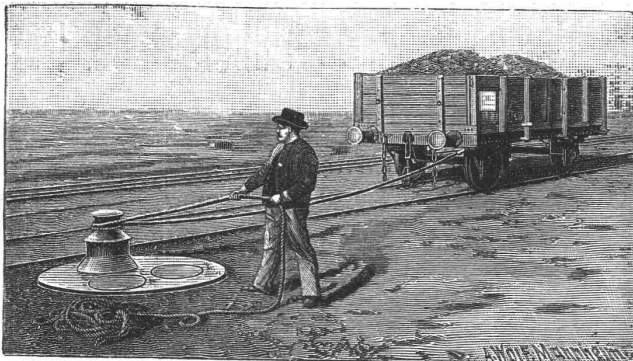
Mech. Werkstätte und
Maschinenhandlung
Wiedikon-Zürich
empfiehlt sich zur Lieferung
von neuen und gebrauchten

Werkzeugmaschinen aller Art

Drehbänke, Bohrmaschinen,
Hobelmaschinen, Feldschmieden etc.

Transmissionen

in allen Systemen u. Dimen-
sionen. Stets grosses Lager
in gebrauchten und neuen
Wellen, Riemenscheiben, Häng- u. Stehlager
zu billigen Preisen.



Joseph Vögele, Mannheim

liefert seit 1842:

Weichen jeder Bauart und Spur-
weite für Haupt- und Nebenbahnen;
Herzstücke; Kreuzungen;
Drehscheiben und Schiebebühnen
für Lokomotiven und Wagen, mit
Hand-, Dampf- und elektr. Antrieb.
Drehscheiben mit Fuhrwerk be-
fahrbar;
Rangierwinden, Spills, elektr. ange-
trieben, **Stellwerke, Schlagbäume.**

Vertreter für die Schweiz:

W. Wolf, Ing., Zürich.

J. Nörr Zürich

Bahnhofstr. 77.



Aeltestes grösstes Spezialhaus für
echte porös wasserdichte **Loden**

Nouveautés

Stoffe meterweise.

Elegante Massarbeiten:
Veston-Anzüge v. Fr. 65.— an
Paletots- " " " 45.— "
Fertige Lodenartikel
in reichster Auswahl.
Modell-Album franko.

Sür Terrazzoarbeiten

liefere ich stets prompt:

Marmorkörnungen und Marmorwürfel

sowie

Steinsande für Cementkunststeine

in allen Farben und in ausgezeichneter Qualität.

E. Schwenk, Terrazzo- u. Stein-Werke, Ulm a. Donau.

Muster zu Diensten.

Preise billigst.

Heliographie- und
Paus-Papiere

Lichtpausen

in **Heliographie**

in

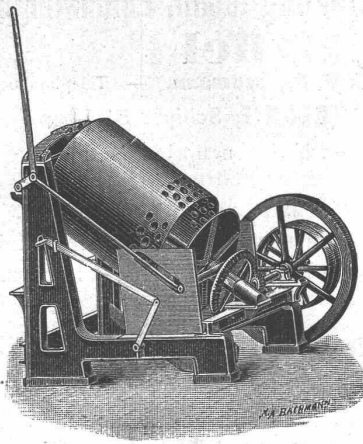


und in **Plandruck**

liefern

Hatt & Cie, Zürich,

Auf der Mauer 4. Telefon 4146.



Oehler & Co., Aarau

Maschinenfabrik, Eisen- und Stahlgiessereien

empfehlen als Spezialität:

Stahlgeleise und Wagen
für Bauunternehmer u. industrielle Etablissements,
Schubkarren und Perronwagen, Seilbahnen
verschiedener Systeme,

Beton- und Mörtelmischmaschinen, eidg. Patent, Sand- und Kies-Waschmaschinen,
Baggermaschinen für Nass- und Trockenbaggerung, Baggerlöffel,

Torfpresen mit zugehörigem Rollmaterial,

Transmissionen

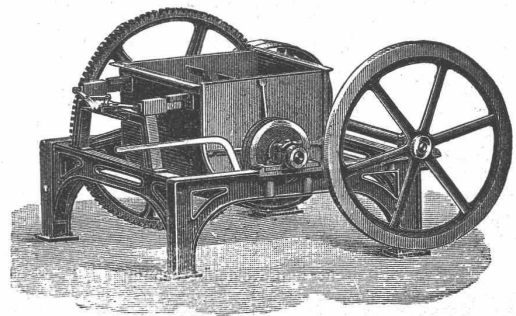
mit ordinären und Ringschmierlagern,

mechanische Aufzüge, Elevatoren,

Rohrmühlen und Kollergänge

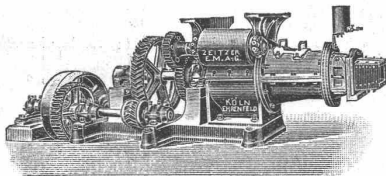
für Zementfabriken etc.

Grauguss, Haberlandguss.



Zeitzer Eisengiesserei u. Maschinenbau Aktien-Gesellschaft.

Zweigniederlassung KÖLN-EHRENFELD, vorm. LOUIS JÄGER.



Ziegeleimaschinen

aller Art wie: Stranpressen, Falzriegelpressen, Nackpressen, Walzwerke, Tonmischer, Komplett Ziegelei-Anlagen, Falzriegel, Tonröhren und Chamotte-Fabriken.

Zerkleinerungsmaschinen

für Hartzerkleinerung. Komplett Zerkleinerungs-Anlagen, Schotteranlagen, Kieszerkleinerungen, Kokszerkleinerungs- und Siebanlagen, Transmissionen.

Unsere

Pat. Reibungs-Kupplung

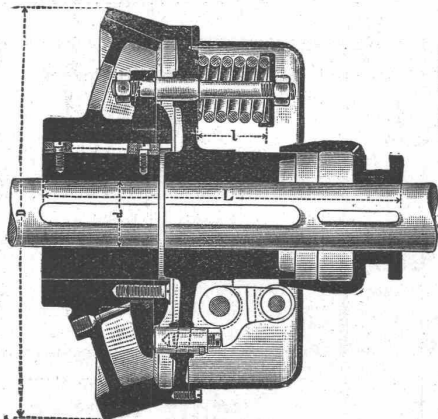
zeichnet sich aus durch

- Einfache, solide Konstruktion;
- Leichtes, stossfreies Ein- und Ausrücken während des Betriebes;
- Geringe Abnützung;
- Vollkommene Sicherheit gegen selbsttätiges Ein- und Ausrücken;
- Bequeme Zugänglichkeit aller Teile;
- Billige Preise.

Maschinen-Fabrik St. Georgen b. St. Gallen.

Kom.-Ges.

Ludwig v. Süsskind.



Prospekte und Preislisten gratis.



A. Jucker, Nachf. v.
Jucker-Wegmann,
Papierhandlung z. Hecht,
Schiffplände 22, Zürich.

Grosses Lager
von
Pauspapieren, Pausleinen,
und Zeichenpapier,
Rollen und Bogen,
in nur vorzüglichen Qualitäten.
Holzzementpapier, Dach-
pappen, Bodenbelag- u.
Teppich-Unterlag-Papiere.

Thonwerk Biebrich, A.-G.

Biebrich a/Rhein

beste Referenzen und Zeugnisse aus der Schweiz,

liefert die für den **Bau** und **Betrieb** von **Gasanstalten, Zementfabriken, Chemischen Fabriken, Cellulosefabriken, Schweiss- und Puddelwerken, Eisengiessereien**, sowie für **Dampfkessel- und sonstige Feuerungsanlagen** notwendigen

feuerfesten und säurebeständigen Produkte

Retorten, Form- u. Normalsteine, Gloverringe, Mörtel etc.

Neeser & Cie., Zürich V

Wiesenstrasse 11

Mechanische Werkstätte

empfehlte sich den HH. **Architekten** und **Bauunternehmern** für folgende Spezialitäten:

Abteilung I

Brücken
Eisenkonstruktionen
Dächer
Wellblechbauten
Warenhäuser — Eiserner Rolladen
Veranden und Balkone
Gewächshäuser, Wintergärten
Treppen, Säulen, eiserne Fenster

Abteilung II

Kranen
Fördermaschinen
Transmissionen

Abteilung III

Einrichtungen für
Pneumatische Fundationen
Caissons, Material-Schleusen
Personen-Schleusen etc.

Reparaturen aller Art.

Statische und Kostenberechnungen.

Marmor-Mosaikplatten

Einfache und Mosaik-Cementplatten

empfehlen

Vogt & Cie. (vormals Urs Vogt) Luzern

Generalvertreter

der Marmor-Mosaikplatten-Fabrik Hochdorf.

Wasser-Reinigungs-Anlagen

Dampfmaschinen

Filterpressen

Armaturen

Pumpen

A. L. G. Dehne, Maschinen-Fabrik, Halle a. S.

Alleinvertreter für die Schweiz:

J. Terrisse, 21 Rue Toepffer à Genève.

Atelier für Vervielfältigung techn. Zeichnungen.

A. Ryffel

Telephon 6027. — vorm. **E. R. Bertschmann.** — Telephon 6027.

51 Schipfe **ZÜRICH I**, Schipfe 51.

Lichtpausverfahren nach den neuesten Methoden in tadelloser Ausführung.

Heliographie, positiv, negativ und Sepiaverfahren.

Negrographie, Kopien in tiefschwarzen, scharfen Linien und reinweissem Grund, auf Paus-, Zeichen- oder Leinwand-Papier, in diversen Stärken.

Rascheste Ausführung bei jeder Witterung.

Sorgfältige, prompte u. billige Bedienung. — Muster u. Preise zu Diensten.

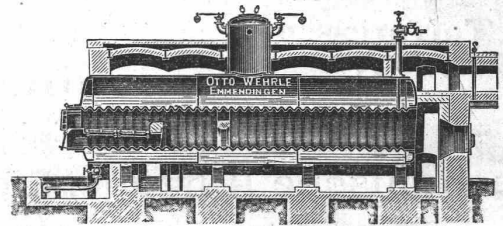
Verkauf von **Heliographie-, Paus- u. Zeichenpapier**, **Lichtpausapparate und Utensilien.** — Billige Bezugsquelle.

Otto Wehrle, Emmendingen (Baden),

Maschinenfabrik, Kesselschmiede, Kupferschmiede.

Spezialfabrik für **moderne Brauerei- u. Mälzerei-Einrichtungen.**

Maschinelle Nietung!



Maschinelle Stemmung!

Dampfkessel jeden Systems und jeder Grösse.

Reservoirs, Vorwärmer, Asphalt- u. Selenkessel, **Eisenkonstruktionen.**

Blecharbeiten und Kupferschmiedarbeiten jeder Art.

Transmissionen neuester Konstruktion, **Pumpen** und **Aufzüge** für alle Zwecke.

Apparate für die chemische Industrie.

FENESTRA

Fabrik von Eisenkonstruktionen, G. m. b. H.

Frankfurt a. M. - Bockenheim.

Spezialität:

Schmiedeeiserne Fenster u. Oberlichte

nach D. R. P. 138 886. — System Fenestra.

Schweizer-Patent Nr. 28702.

An den Kreuzungsstellen nicht aufgeschnitten. Von höchster Festigkeit.

Bedürfen keine Verstärkungsstrukturen.

In enger Scheibenteilung einbruchssicher.

Dekoratives Aussehen; grösste Lichtdurchlässigkeit.

Glänzende Zeugnisse und Urteile.

Fensterfenstersprossen **besten Ersatz für Holzsprossen** zum Einstemmen in Holzrahmen.

Man verlange Prospekte.

HANF-DRAHT-SEILE

für Aufzüge, Kranen, Transmissionen etc.

Bindseile — Schlingen

Gerüst-Stricke

Maurerschnüre, Senkelschnüre

Drahtbürsten

Bast-Tragbänder

Wagenfett — Seilschmiere

empfiehlt bestens

D. Denzler, mech. Seilerei, Zürich.

150 HP

Comp. Dampfmaschine

zweizylindrig mit Ventilsteuerung

fast so gut wie neu, ist mangels Gebrauch billig zu verkaufen.

Gebl. Anfragen sub Chiffre Z. X.

923 an die Annoncen-Expedition

Rudolf Mosse, Zürich

Rudolf Mosse

Alleinige Inseraten-Annahme für die „Schweiz. Bauzeitung“.

Gutehoffnungshütte,

Aktienverein für Bergbau und Hüttenbetrieb
in **Oberhausen 2** (Rheinland)

fertigt in ihren mit den neuesten und vollkommensten Einrichtungen ausgerüsteten Werkstätten **als Besonderheit**

Achsen und Radreifen
Radgerippe
fertige Radsätze

aus bestem **Siemens-Martin** für **Lokomotiven, Tender,**
und **Wagen aller Art,**
sowohl **Speichenräder** als auch **gewalzte Scheibenräder** aus bestem **Siemens-Martin-**
Flusseisen für Wagen aller Art,
für **Wagen aller Art, sowohl für Voll- als auch für**
Neben- und Klein-Bahnen.

General-Vertreter für die Schweiz: **Gebr. Stebler, Zürich.**

KIRCHNER & Co.,

Leipzig-Sellerhausen.

Grösste Spezialfabrik von

Sägewerkmaschinen

und

Holzbearbeitungsmaschinen

Ueber 110 000 Maschinen geliefert.

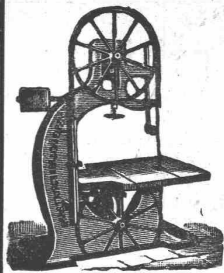
62 höchste Auszeichnungen.

Weltausstellung Paris 1900:

Höchste Auszeichnung „Grand Prix“.

Filiale: **ZÜRICH, Bahnhofstr. 89,**

— TELEPHON 3866. —



Isolierfilze für den Hochbau, Tür- u. Fenster-
dichtungsfilz, Wandbekleidungs-
filz. Schalldämpfende Unterlagsfilze zur Herstellung
schallsicherer Decken, für Maschinenfundamente.

Filzfabrik Adlershof Aktiengesellschaft
Adlershof M. b. Berlin.

Hinterindisches

Hartholz „Limh“

ist das beste Material für Fussböden.

Grösste Widerstandsfähigkeit gegen Abnutzung.

Geringste Veränderlichkeit des Volumen, laut Befund der

Eidg. Materialprüfungsanstalt in Zürich.

Muster zu Diensten.

Parquets in einheimischen Holzarten. Riemen in Asphalt.

Chalet-Bau.

Höflichst empfiehlt sich die

Parquet- & Chalet-Fabrik Interlaken.

Vorteilhafteste und bequemste Bezugsquelle
sämtlicher

Messgerätschaften

als:

Mess- und Nivellierlaten, Fluchtstäbe, Nivellier-
instrumente, Theodolite pp., Zeichentische (D.R.G.M.)
Reissbretter, Lichtpausapparate (gew. u. elektrische)
sämtliche Zeichen- und Bureau-Üensilien u. s. w.

C. Weiland, Liebenwerda
Spezialfabrik von Messgerätschaften, geod.
Instrumenten und technischen Artikeln.

Technisches Versandgeschäft



Reich illustrierter Katalog kostenfrei.

Fabrik Marke.

Siemens Regenerativ-Gaskaminöfen

D. R. P.

Gas-Badeöfen

vorzüglichste Konstruktion.

Heisswasser-Wandapparate

D. R. G. M.

grösste Leistungsfähigkeit.

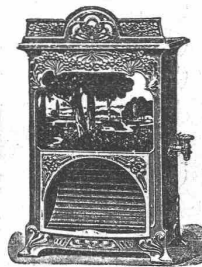
Das Neueste und Beste:

Siemens Gaskocher u. Herdplatten.

Friedr. Siemens, Dresden-A.

Vertretung für die Schweiz:

Elektrotechnische Fabrik „LUTZ“, Zürich I.



J. Banning A. G.

Maschinenfabrik

☛ **Hamm i. W.** ☛

liefert als **Spezialität:**

Dampfhämmer für Schmiede- und
Gesenkarbeit in allen Grössen,
zum Betrieb mit Dampf od. kom-
primierter Luft.

Hydraulische Pressen u. Scheeren.

Ganze Walzwerke - Einrichtungen

für Eisen, Stahl, Messing etc:

Universal-Walzwerke,

Feineisen-Walzwerke in Duo, Trio

und **Doppelduo,**

Mittel- und Grob-Walzwerke,

Blech-Walzwerke.

Scheeren für Bleche, Luppen und

Profileisen.

Luppenbrecher.

Warmsägen und Pendelsägen.

Rollgänge. Dampfrippen.

Kohlenstampfanlagen.

Vertreter:

Hermann Trog, Basel.

Zu verkaufen

eventuell Lizenz abzugeben:

Schweizer. Patent Nr. 24170

betreff. Strassenbahnwagen, welcher
durch Verschieben der Fenster unter
das Dach, aus einem geschlossenen
Wagen in einen offenen Wagen um-
wandelbar ist. Reflektanten wollen
sich melden bei der Patentanwalts-
firma **Bourry-Séquin & Co.,**
29 Schützengasse, **Zürich I.**

Industrieland,

servitutenfrei, geeignet für Fabrik-
bauten, Geschäftshäuser, Werk-
stätten, Kellereien etc., billig

zu verkaufen.

Lage unmittelbar an Güterbahnhof
auf Stadtgebiet. Quartierplan durch-
geführt, es kann sofort gebaut werden.
Klesboden, trocken und eben.
Bequeme Zufahrt, Geleiseanschluss
an die S. B. B. und Anschluss an
die städtischen Kraftwerke leicht aus-
zuführen. Tramverbindung mit der
Stadt. Entfernung vom Paradeplatz
10 Minuten.

Kaufsantritt sofort. Anzahlung
nach Belieben.

Offerten bef. unt. Chiffre C. 352 Z.
Haasenstein & Vogler, Zürich.

Avis an die Tit. Inserenten der Schweizerischen Bauzeitung.

Inserate, welche in der nächsten Nr. der „Schweiz. Bauzeitung“ (Samstags) erscheinen sollen, sind bis **spätestens Mittwoch** abend an unterzeichnete Stelle einzuliefern.

Annoncen-Administration der „Schweiz. Bauzeitung“.

Gesucht:

Tüchtiger, selbständiger

Geometer.

Offerten unter Angabe der Gehaltsansprüche unter Chiffre Za G 156 an die Annoncen-Expedition **Rudolf Mosse, St. Gallen.**

Ingenieur gesucht:

Sehr erfahren in Entwurf und Berechnung von Konstruktionen in bewaffnetem Zement. Ohne la Referenzen unnütz sich zu melden. Offert. sub. He 776 G an **Haasenstein & Vogler, Genua.**

Gesucht:**Ein Bauschreiber.**

Hauptbedingung: Beherrschung der franz. Sprache in Wort und Schrift (spez. Kenntnisse der techn. Ausdrücke). Eintritt auf 15. März.

Offerten mit Zeugnisabschriften u. Gehaltsansprüchen erbeten unter H. 541 F. an **Haasenstein & Vogler, Freiburg (Schweiz).**

Turbinenbau.

Renommierte Turbinenbau-Anstalt sucht zu baldigem Eintritt in

leitende Stellung

akademisch gebildeten, selbständigen und erfahrenen

Ingenieur,

der speziell mit dem Bau moderner Francisturbinen vollkommen vertraut ist, sowie mit Aufnahme, Projektierung und Ausführung grosser Anlagen.

Angebote unter Chiffre Z. U. 995 durch die Annoncen-Exped. **Rudolf Mosse, Zürich** erbeten.

Gesucht.

Wegen Kränklichkeit des Inhabers (Schweizer) wird zur Leitung eines älteren

Export-Geschäftes (Maschinen, Werkzeuge etc.)

in e. Hauptstadt Süddeutschlands ein energischer und erfahrener **Fachmann** gesucht.

Angenehme Lebensstellung. Event. würde das Geschäft später abgetreten. Vor-erst Kommanditbeteiligung mit Mk. 10000 gewünscht. Gefl. Offerten mit Referenzen (auch Photogr.) sub E. L. 822 an

Industrie-Verlag in Zürich.

Gesucht

Zu sofortigem Eintritt

Architekt,

mit akadem. Bildung, erste Kraft, gewandt im Detail, statisch. Berechnungen und Voranschlag, für dauernde Anstellung.

Adolf Gaudy, Architekt, Rorschach.

Betriebs-Techniker,

4 J. Bureau- u. 8 J. Werkstattpraxis, durchaus erfahren in Mühlen-, Motoren- und allgem. Maschinen-Bau, **wünscht Stellung zu ändern.**

Gefl. Offerten sub Chiffre Z. A. 926 an **Rudolf Mosse, Zürich.**

Gesucht

auf das **technische Bureau** eines Baugeschäftes am Zürichsee ein tüchtiger

Bautechniker,

selbständiger Zeichner u. energischer Bauführer, sicher in Statik u. Kostenvoranschlägen zum sofortigen Eintritt.

Off. unt. Chiffre Z. Y. 1249 an die Annoncen-Expedition **Rudolf Mosse, Zürich.**

Beteiligung.

Ein technisch und kaufmännisch gebildeter Mann mit langjährigen praktischen Erfahrungen und sehr grossem Bekanntheitskreis **sucht** behufs Gründung eines Geschäftes techn. Branche, **einen Teilhaber, Kaufm. oder Techniker**, mit einer Einlage von 20—30 Mille.

Event. würde sich Suchender auch an einer bestehenden Maschinenfabrik od. einem Installationsgeschäft mit einer Einlage von gleicher Höhe aktiv beteiligen. Gefl. Offerten befördert unter Chiffre Z. C. 878 die Annoncen-Expedition **Rudolf Mosse in Zürich.**

Buchhalter und Korrespondent.

Tüchtiger und selbständiger Buchhalter u. Korrespondent für deutsche und französische Sprache, in **ungekündigter Stellung, im Bau-fach bewandert**, sucht auf 1. Juli a. c. dauerndes Engagement. — Gefl. Offerten sub Chiffre Z. E. 1005 an **Rudolf Mosse, Zürich.**

Stellegesuch.

Jüngerer **Architekt**, mehrere Jahre im Ausland tätig, **sucht Engagement** in Zürich auf 15. März event. 1. April 1905. Gute Zeugnisse sowie Handskizzen zur Verfügung. Gefl. Offerten unter Z. F. 1006 an **Rudolf Mosse, Zürich.**

Junger Ingenieur,

Absolvent Polytechnikum Zürich, mit bestem Zeugnis über praktische Betätigung auf Bureau u. Bauplatz, **sucht Stelle** auf Anfang März oder später.

Offerten gefl. sub Chiffre Z. E. 680 an **Rudolf Mosse, Zürich.**

Junger, strebsamer

Maschinentechniker

24 Jahre alt, m. Technikum-Bildung und sechsjähriger Werkstattpraxis als Mechaniker, auch vorzügl. Kenntnisse im Armaturenbau, **sucht Stellung** auf April in Betrieb od. Bureau.

Gefl. Offerten sind erbeten unter Z. Z. 925 an **Rudolf Mosse, Zürich.**

Techniker,

durchaus selbständig auf Bauplatz und Bureau, mit langjähriger Erfahrung im Hoch- und Tiefbau, **sucht Stellung** als Bauleiter oder Bauführer bei grösserem Unternehmen. Referenzen zu Diensten.

Offerten unter Chiffre Z. L. 1011 an **Rudolf Mosse, Zürich.**

Zivil-Ingenieur

mit 4 Jahren Hochschulbildung, 1 1/2 Jahren Praxis im Vermessungswesen, **wünscht seine Stelle zu verändern.**

Offerten unter Chiffre Z. S. 1043 an **Rudolf Mosse, Zürich.**

Architekt

mit mehrjähriger Praxis im In- und Auslande, geübt im Entwurf und in der Perspektive **sucht dauernde, selbständige Stelle.**

Offerten unter Chiffre Z. V. 1021 an **Rudolf Mosse, Zürich.**

Ein junger

Ingenieur

der Maschinentechnik, repräsentable Erscheinung, der das eidgen. Polytechnikum in Zürich mit gutem Erfolge absolvierte (7 Semester), **nachher 1 Jahr Bureau- und Werkstattpraxis** durchgemacht hat, **sucht** auf 1. März od. nach Uebereinkunft eine Anstellung. Offerten sub Chiffre Z. Q. 941 an **Rudolf Mosse, Zürich.**

Junger Ingenieur,

Abs. eines Technikers, drei Semester Hochschule, mit bestem Zeugnis über praktische Betätigung, **sucht Stellung** in Eisenbahn- und Brückenbau. Gefl. Offerten unter Chiffre Z. Q. 1166 an **Rudolf Mosse, Zürich.**

Bautechniker,

Baugewerkschule mit I absolv., mit mehrjährig. g. Bureaupraxis, **sucht** auf 1. März Stellung in Architekturbureau od. gr. Baugeschäft. Ia Referenzen.

Offerten unter Z. O. 1164 an **Rudolf Mosse, Zürich.**

Diplom-Ingenieur,

Absolvent einer Techn. Hochschule, 3/4-jähr. Bureaupraxis, **sucht Stellung** auf Konstruktionsbureau für Wasser- oder Dampfmaschinen- oder Pumpenbau. Guter Konstrukteur, sicherer Rechner. Militärfrei. Eintritt sofort.

Offerten unter Chiffre Z. H. 1158 an **Rudolf Mosse, Zürich.**

Bautechniker

dipl., 27 Jahre alt, mit prima Referenzen über erfolgreiche Praxis in Architektur- und Bau-Geschäften **sucht Beteiligung**

mit 10—15 mille an solidem Geschäft. Offerten unter Z. W. 1322 an **Rudolf Mosse, Zürich.**

Architekt

mit Hochschulb., künstl. befähigt, mehrjähr. Praxis in ersten Bureaus des In- und Auslandes, gewandt im Entwurf, Konstruktion, Statik, Bauleitung, mit reichen praktischen Erfahrungen,

wünscht als Teilhaber,

Mitarbeiter oder Bureauchef in bestehendem Architekturbureau oder besseren Baugeschäft einzutreten.

Offerten unter Chiffre Z. A. 1076 an **Rudolf Mosse, Zürich.**

Maschinen-Ingenieur,

Schweizer, mit abgeschlossener Hochschulbildung und 3jähriger Praxis im allgemeinen Maschinenbau in der Schweiz und in Amerika, **sucht Stellung** in Zürich oder Umgebung. Finanzielle Beteiligung nicht ausgeschlossen. Offert. unter Z. K. 1010 an **Rudolf Mosse, Zürich.**

Für Architekten.

Ein akademisch gebildeter **Architekt**, tüchtiger Zeichner für Pläne von Fabrikgebäuden, Villen und Wohnhäusern, **sucht baldmöglichst Engagement** unter bescheidenen Ansprüchen. Beste Zeugnisse langjähriger Tätigkeit stehen zu Diensten.

Offerten unter Chiffre B. S. 5083 an **Rudolf Mosse, Basel.**

Angehender

Architekt

(Deutsch-Schweizer) mit 3 Semestern Hochschulstudium, noch ohne Praxis, **wünscht Volontär-Stellung** vom 15. März bis 15. Juni in Baugeschäft.

Offerten sub S. N. 6048 an **Rudolf Mosse, Stuttgart.**

Gas- und Wasserfach.

Perfekter, bilanzsicherer Kaufmann, 30 Jahre alt (Württemberg), mit techn. Kenntnissen im Installat.-Fach, **sucht**

Vertrauensstellung.

Offerten sub Dc 770 Q an **Haasenstein & Vogler, Basel.**

Offerten

unter Chiffre ... befördert die

Annoncen-Expedition Rudolf Mosse

In Hunderten von Annoncen liest man täglich diesen **Echtlustig, ein Beweis**, wie man sich mehr und mehr, selbst bei **kleinen Anzeigen**, wie **Gesuchen** und **Angeworben aller Art** der Annoncen-Expedition **Rudolf Mosse** bedient. Den Inter-erenten erwachsen hierdurch **mancherlei Vorteile**, wie **kostenfreie fachmännische Beratung** mit Bezug auf zweckmäßige Abfassung und Ausstattung der Annoncen, **richtige Wahl der Blätter**, **strengste Discretion** (einschliessend der Offerten werden dem Inter-erenten **unverfälscht** zugestellt), sowie eine **Grparnis an Kosten, Zeit und Arbeit.**

ZÜRICH

Theaterstrasse No. 5

Agenturen in **Arara, Basel, Bern, Biel, Chur, St. Gallen, Glarus, Lausanne, Luzern, Schaffhausen, Solothurn.**

Für **Techn. Vorarbeiten im Bahn- und Strassenbau** empfiehlt sich **B. Emch, Ingenieurbureau, Bern,**

Mattenhofstr. 37