

**Zeitschrift:** Schweizerische Bauzeitung  
**Herausgeber:** Verlags-AG der akademischen technischen Vereine  
**Band:** 47/48 (1906)  
**Heft:** 12

## **Werbung**

### **Nutzungsbedingungen**

Die ETH-Bibliothek ist die Anbieterin der digitalisierten Zeitschriften. Sie besitzt keine Urheberrechte an den Zeitschriften und ist nicht verantwortlich für deren Inhalte. Die Rechte liegen in der Regel bei den Herausgebern beziehungsweise den externen Rechteinhabern. [Siehe Rechtliche Hinweise.](#)

### **Conditions d'utilisation**

L'ETH Library est le fournisseur des revues numérisées. Elle ne détient aucun droit d'auteur sur les revues et n'est pas responsable de leur contenu. En règle générale, les droits sont détenus par les éditeurs ou les détenteurs de droits externes. [Voir Informations légales.](#)

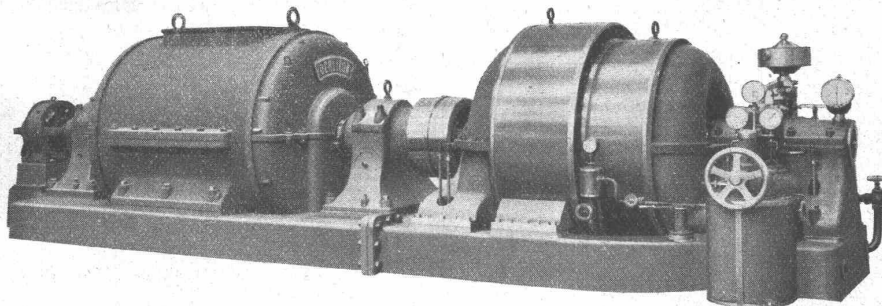
### **Terms of use**

The ETH Library is the provider of the digitised journals. It does not own any copyrights to the journals and is not responsible for their content. The rights usually lie with the publishers or the external rights holders. [See Legal notice.](#)

**Download PDF:** 15.03.2025

**ETH-Bibliothek Zürich, E-Periodica, <https://www.e-periodica.ch>**

# Dampfturbinen



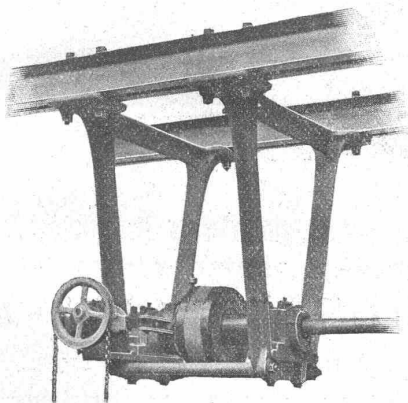
direkt gekuppelt mit Generatoren für Gleich-, Wechsel- oder Drehstrom

## Maschinenfabrik Oerlikon

Telegramme: Usine Oerlikon

Oerlikon bei Zürich

### Gesellschaft der L. von Roll'schen Eisenwerke Eisenwerk Glus



#### Benn's Patent Reibungskupplungen

Zum Ein- und Ausrücken von ganzen Wellensträngen oder einzelnen Maschinen während des Betriebes. Vollständig geschlossene Ausführungsform; für höchste Tourenzahlen verwendbar; selbsttätige Schmierung der inneren Teile.

#### Lager mit Ringschmierung:

Sellerslager mit herausnehmbarer unterer Laufschaale, Patent, als Stehlager, Hängelager, Wand- und Säulen-Konsollager.

Feste Stehlager mit herausnehmbaren Weissmetall- oder Bronzeschalen für Massivwellen und Hohlwellen.

Komplette Transmissionsanlagen für alle Industriezweige.

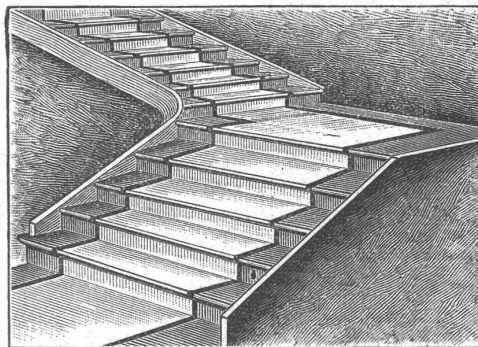
### Vereinigte Xylolith- u. Kohlensäurewerke A.G.

WILDEGG

Patent Nr. 9080

## Treppenstufen aus Xylolith

für Belag von



Eisernen Treppen; Hölzernen und Betontreppen; Wendeltreppen; abgelaufene Sandstieptreppen.

Grosse Standsicherheit, feuersicher, grösste Solidität. Unisfarben oder mit gefärbtem Treppenläufer.

Einzig in der Schweiz bis jetzt ca. 200 000 m<sup>2</sup> Böden und ca. 10 000 Treppenstufen gelegt.

### Polytechnisches-Institut, Friedberg i. B.

Akademische Lehranstalt mit Spezial-Kursen für Architekten und Bauingenieure.

Absolventen von Baugewerkschulen finden Aufnahme.

Für Techn. Vorarbeiten im Bahn- und Strassenbau empfiehlt sich B. Emch. Ingenieurbureau. Bern. Mattenhofstr. 37.



## WOHNUNGS- AUSSTELLUNG

IM MODERNEN  
HEIM IN BIEL

DAVER : VOM  
30 MÄRZ BIS  
30 APRIL 1906

EINTRITT:  
50 RP.



## Gasmotoren-Fabrik Deutz

### Filiale Zürich

Bahnhofplatz 5, beim Hauptbahnhof.

# Deutzer Motoren

von 1—6000 P.S. und darüber  
für Gas, Benzin, Petrol, Acetylen etc.,  
anerkannt vorzüglichste Konstruktion  
mit geringstem Brennstoffverbrauch.



### Kraftgasmotoren

von 4—6000 P.S. Kohlenverbrauch für nur 1½—3 Cts. pro  
eff. Pferdekraftstunde. Prima Referenzen über zahlreiche in der  
Schweiz ausgeführte Anlagen von 6—300 P.S.

**Motoren für elektrische Beleuchtungsanlagen.**

**Benzin- und Petrol-Lokomobilen.**

**Schiffsmotoren, Motorboote.**

**Benzin-Lokomotiven.**

75 000 Motoren im Betrieb.



## Cement-Hohlbalcken

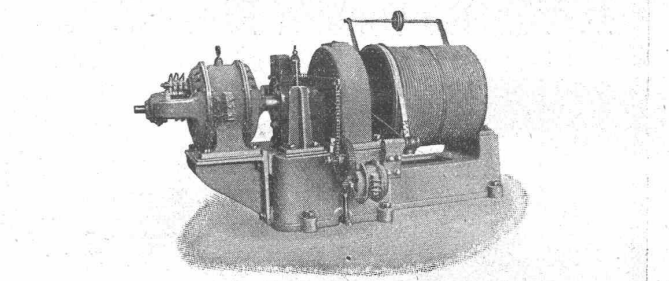
+ Patent No. 19425  
mit armierten Seitenwänden für  
beliebige Spannweiten.

**Feuersicher,  
Schalldicht,  
Einfachster Einbau,  
Grosse Tragfähigkeit.**

Die fertig erstellten Balken  
werden im Bau frei ohne jede Ver-  
schalung auf die Tragmatern an-  
einander gelegt und die Fugen nach-  
träglich vergossen.

Internationale  
Siegwartbalken-Gesellschaft  
in LUZERN

## Elektrische Aufzüge (Lifts)



mit automatisch-elektrischer Druckknopfsteuerung  
liefern als **Spezialität** in modernster und bester Ausführung

### G. Wüst & Cie., Seebach-Zürich.

Vorzüge unseres Systems:  
**Absolut zuverlässige einfache Steuerung.**  
**Sehr geringer Stromverbrauch, daher billigster Betrieb.**

*Prima Referenzen.*  
*Projekte und Lieferungsanfragen prompt und kostenlos.*

# Akkumulatoren

System Tudor

liefert




## Akkumulatoren-Fabrik Oerlikon

in OERLIKON bei Zürich.

Bureau für die Westschweiz: LAUSANNE, Chemin Vinet 29.



## Grandes Carrières de St-Imier (Jura)



Steinbrüche in St. Imier und Villeret

### Oeschger, L'Hardy & Co., Baugeschäft

☐☐ Helligelber Kalkstein ☐☐  
**Druckfestigkeit 1892 kg per cm<sup>2</sup>**

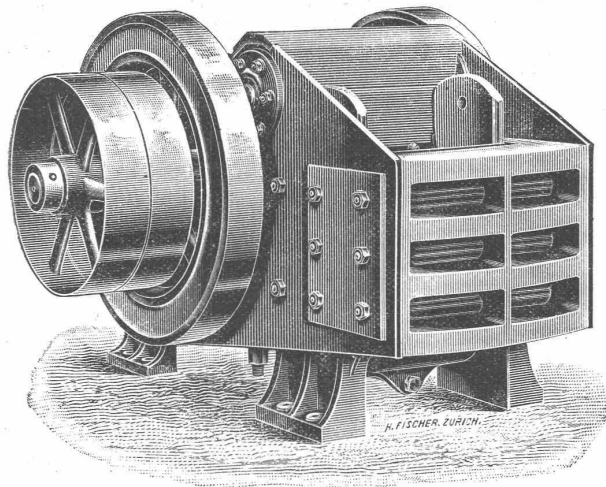
Grosser Steinmetzbetrieb, Steinsägerei etc.

# Zentralheizungs-Fabrik Altorfer & Lehmann, Zofingen

Filialen: St. Gallen und Lugano.

liefern und er-  
stellen unter  
weitgehend-  
ster Garantie:

**Zentralheizungen** aller Systeme.  
**Sanitare Anlagen,** wie Bad-,  
Wasch-, Closet-  
und Toilette-Einrichtungen.  
Anlagen von den einfachsten bis zu den elegantesten Aus-  
führungen. Ausarbeitung v. Projekten u. Kostenvoranschl. gratis



Für Cementfabriken, Bauunternehmungen etc.

bringen wir heute ein

## Neues Modell Steinbrecher

auf den Markt, gebaut nach letzten Erfahrungen aus der Praxis und aus erstklassigem Material.

Hohe Leistung.

Dauerhaftigkeit.

Zeichnungen und Preise über stationäre und fahrbare Maschinen durch

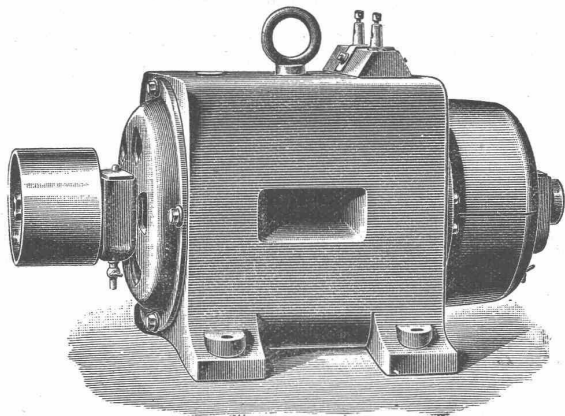
### Robert Aebi & Co., Zürich V

Eisengasse 1

Seefeldstrasse 40

# Elektr. Kapselmotoren

Vollkommen gedeckte Bauart.



**Vorteile:**

Alle Drahtverbindungen und beweglichen Teile sind eingeschlossen und vor Staub und Feuchtigkeit geschützt.

**Kohlenbürsten**

für Spannungen über 50 Volt.

**Ringschmierlager.**

Geringe Bürstenverschiebung und daher keine Funken.

**Geringe Erwärmung.**

**Hoher Nutzeffekt.**

Passend für Spannungen von 30—150 Volt. Von dem 4pferdigen Motor an aufwärts werden alle Modelle auch für 250 Volt gebaut und zwar als selbstregulierende Nebenschlussmaschinen.

Installation kompletter Beleuchtungsanlagen mit und ohne Accumulatoren.

*Ferner empfehle mich auch für Lieferung von*

**magnetischen Scheideapparaten** für Müllereien, Messinggiessereien und allen Fabriken mit Zerkleinerungsapparaten;

**Permanente Stahlmagneten;**

**Telephon-Apparaten** mit ganz neuem, lautsprechendem Mikrophon;

**Haus- und Hotel-Sonnerien, elektrische Uhren;**

**Sicherheitsvorrichtungen** gegen Einbruch;

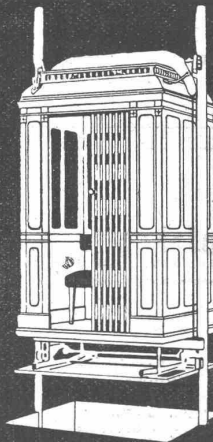
**elektr. Türöffnern, Apparaten für phys. Laboratorien;**

**Vernicklung, Versilberung, Verkupferung** aller Art Gegenstände.

**f. Zellweger in Uster,**

**Fabrik für elektr. Maschinen und Apparate.**

# Willi Sohn CHUR



**SPECIALITÄT  
AUFZÜGE**

Vertreter:

E. CAMENZIND, Ingenieur  
Turnerstr. 30, Zürich IV.

# Bauplatz

in Spiez

zu verkaufen. Günstig für Hotel oder Geschäftshaus.

Auskunft erteilt G. Gasser, Wimmis.

*Im Gebrauch über 500,000 m<sup>2</sup>*

## E. Séguins Euböolithbelag

*Garantierte Ausführung durch eigene Arbeiter.*

*Generalvertreter: Felix Beran, Zürich.*

### Fensterfabrik und Glaserei

## J. G. KIEFER

Werkstätte und Bureau:  
Seefeldstrasse 153  
**ZÜRICH V**  
2894 TELEPHON 2894

Alleiniger Inhaber des  
Schweiz. Patentes Nr. 27008  
für moderne  
**Oberlichtscheren.**



## Haniel & Lueg

### Maschinenfabrik Eisen- und Stahlwerk Düsseldorf-Grafenberg.

Hydr. Nietenrichtungen mit beweglichen und festen Nieten,  
Hydr. Blechbiegemaschinen,  
Hydr. Flansch- und Börtelmaschinen.  
Hydr. Schmiedepressen, Scheren, u. s. w.  
Hydr. Hebevorrichtungen,  
Schmiedestücke aus Stahl, Flusseisen und Nickelstahl,  
in jeder Grösse bis zu 40 000 kg Stückgewicht,  
Stahlformguss bis zu 50 000 kg Stückgewicht.

Vertreter für die Schweiz: Ingenieur **f. Rubin, Zürich, Bahnhofstr. 94.**

MARKEN  
MUSTER  
**ERFINDUNGS-PATENTE** durch  
**J. A. MUND**  
INGENIEUR  
TELEPHON 2967 ZÜRICH RAMISTR. 5.



Erst prämierte  
**Dauerbrandöfen**

best. Konstruktion  
und feinsten Aus-  
führung.

**Keine  
Schlacken-  
bildung.**

**Gebr. Lincke,  
Zürich,  
Seilergraben 57/59**

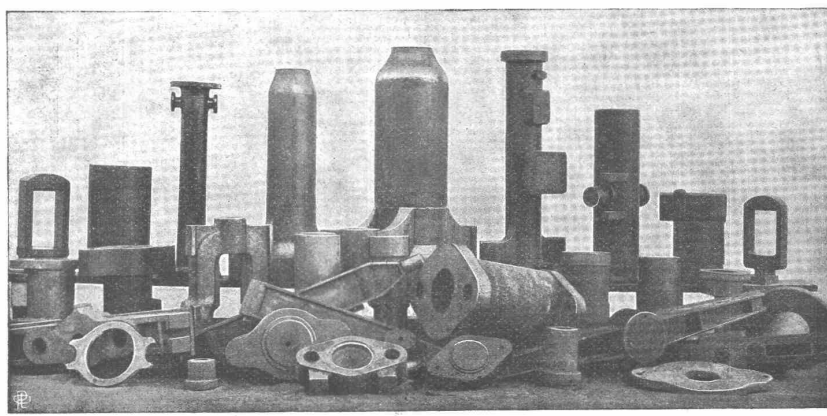
# A.-G. der Eisen- und Stahlwerke vorm. Georg Fischer

## in SCHAFFHAUSEN (Schweiz).

### Weichguss

aus  
prima Rohmaterial  
sorgfältig geformt,  
gut geglüht  
u. sauber verputzt.

☺☺☺



### Fittings

Marke  
**+GF+**  
über 4000 Modelle,  
jedes Stück kontrolliert,  
höchste Wider-  
standsfähigkeit  
geg. innern Druck.

## Stahlguss-Stücke für den Bau von:

- |   |  |  |  |  |
|---|--|--|--|--|
| Lokomotiven,<br>Waggons,<br>Dynamos,<br>Motoren,<br>Dampfmaschinen, | Dampfturbinen,<br>Kranen,<br>Werkzeug-<br>Maschinen,<br>Automobilen, | Turbinen,<br>Pumpen,<br>Brücken,<br>Schiffen,<br>Transmissionen, | für hydraulische,<br>pneumatische und<br>Dampf-Anlagen,<br>für die Ziegelei-,<br>die Zement- und | die chemische<br>Industrie,<br>für Hammer- und<br>Walzwerke, für<br>Kesselschmieden etc. |
|---|--|--|--|--|

**Unser Stahlguss ist leicht zu bearbeiten, zuverlässig und dabei sorgfältig geformt und gut verputzt, sein Härtegrad wird dem jeweiligen Verwendungszweck der Abgüsse angepasst.**



# Asphalt-

und Zement-Arbeiten aller Art

Trottoirs, Keller- und Brauerei-Böden, Terrassen, Korridore, Remisen, Magazine, Durchfahrten etc.

## Asphaltierung von Kegelbahnen.

Holzplasterungen  
Stallböden

Antieilolithböden, öl- und säurefest, für Fabriken, Maschinenräume etc.

Asphalt-Parkett

Beton-Bau  
Plättli-Böden

Asphalt - Blei - Isolierplatten zur Abdeckung von Gewölben, Fundamenten, Unterführungen etc.

Dachpapp-Dächer

## Holzzement-Dächer.

Mehrfährige Garantie für alle Arbeiten.

**E. Baumberger & Koch, Basel**

Asphalt- und Zementbaugeschäft.

Aktiengesellschaft

# Kesselschmiede Richterswil

Sämtliche Kesselschmiedearbeiten, Dampfkessel, Rohrleitungen, Schweissarbeiten, Eisenkonstruktionen, Brückenbau

## Giesskessel

mit und ohne Kippvorrichtung, bis 7000 kg Inhalt.

Giesspfannen, Handlöffel, Traggabeln, schmied-  
eiserne Formkästen, Kernstützen.

Courante Grössen stets auf Lager.

Günstige Bedingungen bei Jahres-Abschluss und Lieferung auf Abruf.

# KIRCHNER & Co.

Lelpzig-Sellerhausen.

Grösste Spezialfabrik von

## Sägewerkmaschinen

und

## Holzbearbeitungsmaschinen

Ueber 110 000 Maschinen geliefert.

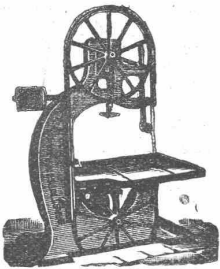
62 höchste Auszeichnungen.

Weltausstellung Paris 1900:

Höchste Auszeichnung „Grand Prix“.

Filiale: ZÜRICH, Bahnhofstr. 89,

— TELEPHON 3866. —



# Schlachthof Zürich.

## Ausschreibung von Bauarbeiten.

Die Lieferung der gusseisernen Säulen für das Kühlhaus und die Schlachthallen für Grossvieh, Kleinvieh und Schweine werden hiemit zur Konkurrenz ausgeschrieben.

Im Bureau der Bauleitung, Herdernstrasse 56, Hard, Zürich III, können die betreffenden Pläne eingesehen und die Vorausmasse samt den Uebernahmsbedingungen bezogen werden.

Die verschlossenen Angebote sind mit der Aufschrift «Lieferung der gusseisernen Säulen, Schlachthof» bis Samstag den 31. März 1906, abends 6 Uhr, an den Vorstand des Bauwesens I, Stadthaus, einzureichen.

Zürich, den 23. März 1906.

Die Bauleitung des Schlachthofes.

## Spezialhaus sämtlicher wasserdichter Bekleidungsartikel, als:

Regenmäntel, Taucheranzüge  
Wasserhosen, Grubenjacken

Pferde- u. Wagendecken aus Kautschuk  
Sämtliches Dichtungsmaterial

für technische Zwecke

Preislisten und Voranschläge zu Diensten

Gummiwarenfabrik

**H. Specker's W<sup>we</sup>, Zürich**

Kuttelgasse 19, mittlere Bahnhofstrasse.



# Thonwerk Biebrich, A.-G.

Biebrich a/Rhein

beste Referenzen und Zeugnisse aus der Schweiz,

liefert die für den Bau und Betrieb von Gasanstalten, Zementfabriken, Chemischen Fabriken, Cellulosefabriken, Schweiss- und Puddelwerken, Eisengliesserelen, sowie für Dampfkessel- und sonstige Feuerungsanlagen notwendigen

## feuerfesten und säurebeständigen Produkte

Retorten, Form- u. Normalsteine, Gloverringe, Mörtel etc.

# Die Aktiengesellschaft der Maschinenfabrik von Louis Giroud in Olten

Zur Wasserversorgung von  
Fabriken, Villen, Hotels und ganzen  
Ortschaften:

## Pumpen

aller Art, wie:

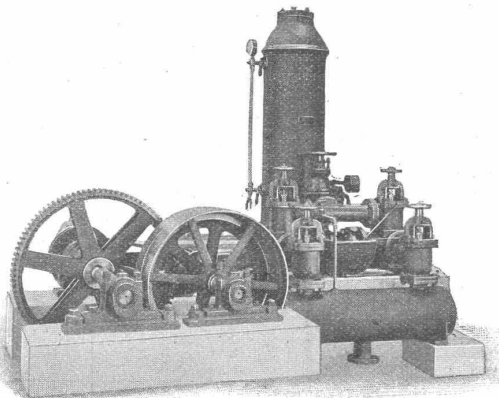
Kolbenpumpen für alle Druckhöhen, langsam gehende und Schnelläufer, für Transmissions-, Dampf-, Gas-, Petrol- u. Elektromotorenbetrieb,

ferner Presspumpen, Zentrifugalpumpen, Rotationspumpen System Enke, Schraubepumpen für Handbetrieb.

baut:

## Für Gasfabriken:

Komplette Generator- und Ofenarmaturen, Lademulden, Koks-karren, Teer- und Ammoniakwasserpumpen, Syphonentleerungspumpen, Kohlen- und Koks-Brech-, Transport- und Sortir-Anlagen, Hängebahnen z. Materialtransport, patentierte Materialspender, Förder-Rinnen, Kratzer- und Bandtransporteure, Gasdruckregler etc., ferner Transmissionen, Aufzüge, hydraulische, sowie für Transmissions- u. elektrischen Betrieb.



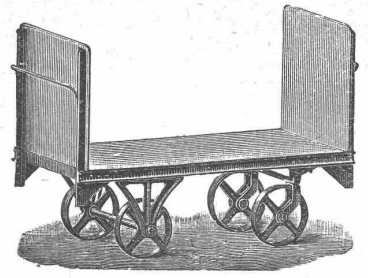
## Eisenbahn-Material:

Signale u. Wegschranken, zentrale Stellwerke für Weichen und Signale, Ausführung der Konstruktionen der Eisenbahnsignal-Bauanstalt von Max Jüdel & Cie. in Braunschweig für die Schweiz in eigener Stellwerks-Werkstätte.

Hydraulische Achsenversenkapparate.

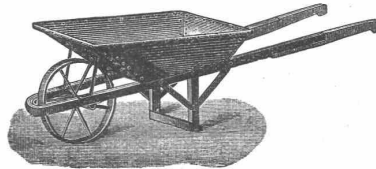


# Oehler & Co., Aarau, Maschinenfabrik, Eisen- u. Stahlgießereien.



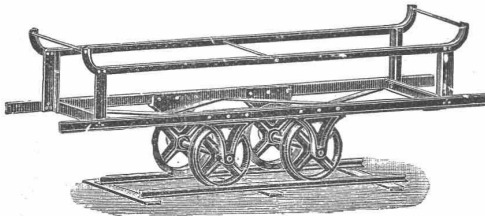
**Spezialitäten: Stahlgeleise und Wagen** für Bauunternehmer und industrielle Etablissements,  
**eiserne Schubkarren, Kistenkarren, Perronwagen und Handfuhrgeräte aller Art,**  
**Bremsberganlagen**

und **Luftseilbahnen** ver-  
schiedener Systeme,



**Schiebebühnen**  
und **Drehseiben** für  
Normal- und Schmalspurbahnen,

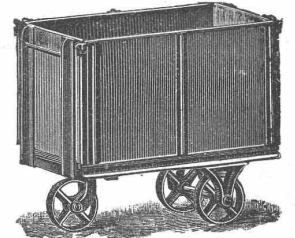
**Baggermaschinen, Torpressen** mit zugehörigem Rollmaterial,



**Betonmischmaschinen,**  
**mechanische Aufzüge u. Elevatoren,**

**Grauguss,**

**Haberlandguss etc.**

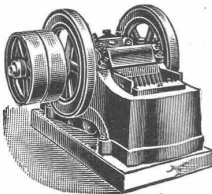


## Mannheimer Eisengießerei u. Maschinenbau A.-G.

Gegründet 1863 MANNHEIM Gold. Medaille Paris 1900

liefert als Spezialität in anerkannt vorzüglicher Ausführung:

### Zerkleinerungsmaschinen



Steinbrecher — Walzwerke

**Kugelmühlen**

Kollergänge — Desintegratoren

**Schotteranlagen**

Kieszerkleinerungsanlagen

Siebtrommeln u. Schüttelsiebe

Neu! **Steinbrecher kombiniert mit Schüttelsieb** Neu!  
Gesetzl. geschützt. **ohne besonderen Antrieb.** Viel bewährt.

1a Referenzen im In- und Ausland.

## Techniker

in Bureau und Betrieb grösserer Spezialfabrik mit Giesserei im Ausland  
in ungekündigter Stellung, **wünscht seine Stelle zu ändern.** Eventuell  
auch für Reisen.

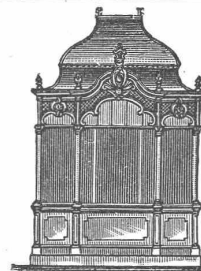
Gefl. Offerten unter Chiffre L. 322 Q. an **Haasenstein & Vogler, Liestal.**

## Bauführer

technisch gebildet, erfahren, zuverlässig, energisch, der deutschen und italien.  
Sprache mächtig, mit guter Handschrift, wird von einer **Tiefbau-Unter-**  
**nehmung per sofort gesucht.**

Anmeldungen mit Gehaltsansprüchen befördert unter Chiffre O 1348 Lz  
**Haasenstein & Vogler, Luzern.**

**Rudolf Mosse, Zürich,** alleinige Inseraten - Annahme für die  
**Schweizer. Bauzeitung.**



## Kullmann & Lina, Frankfurt a. M.

Spezialfabrik für sanitäre Anlagen.

**Eiserne Bedürfnis-Häuschen.**

**Pissoir-Anlagen** für Oelung wie Bewässerung.

**Kloset-Anlagen,** Schwemmrohr-, Tonnen-,  
Wasser- und Torfmuß-Systeme.

**Zentralheizungen. Wasserleitungen. Bade-Anlagen.**

## Wasser-Reinigung

**Filterpressen**

**Armaturen**

**Pumpen**

**A. L. G. Dehne, Maschinen-**  
**Fabrik, Halle a. S.**

Alleinvertreter für die Schweiz:

**J. Terrisse, 21 Rue Toepffer, Genève.**

## Holz- oder Parquet-Branche.

Praktisch, theoretisch visitierte, energ., arbeitsame Kraft sucht **lei-**  
**tende Stellung** oder **Vertretung,** event. auch im Ausland. Prima  
Referenzen. Kautionsfähig.

Gefl. Offerten unter Chiffre **Z. Z. 3150** an

**Rudolf Mosse, Zürich.**

**A. Juoker, Nachf. v. Jucker-Wegmann,**  
 Papierhandlung z. Hecht.  
 Schifflande 22, Zürich.

**Grosses Lager**  
 von  
 Pauspapieren, Pausleinen,  
 und Zolchennpapier,  
 Rollen und Bogen,  
 in nur vorzüglichen Qualitäten.  
 Holzzementpapier, Dach-  
 pappen, Bodenbelag- u.  
 Teppich-Unterlag-Papiere.

**Fahrbare Universal-Dampfwinden**

für  
 Rammen und Kräne,  
 auch als  
 Lokomobile,  
 Fördermaschine,  
 etc.



**Elektrische Bauwinden,**  
 fahrbar  
 und feststehend.

Fertig auf Lager.  
**Menck & Hambrock**  
 Altona-Hamburg 32.

**Universal-Fräs-Maschinen**  
 Drehbänke  
 Shapingmaschinen  
 Stossmaschinen  
 Bohrmaschinen etc. etc.  
 befinden sich am Maschinenlager von  
**H. Graf-Buchler,** welches sich  
 im Hauptgebäude des Bahnhofes  
 Zürich-Enge befindet.

**Baugeschäft.**  
 Ich verkaufe wegen Krankheit  
 mein Zimmerei- und Maurerge-  
 schäft. Preis 50,000 Fr., Anzahl-  
 lung 10,000 Fr. **J. Storrer, Bau-**  
 meister, **Diessenhofen,** Thurgau.

**Centrifugal-Pumpen**  
 bewährteste Ausführung,  
 Riemen- od. elektr. Antrieb,  
 Praktischste, billigste Pumpe  
 jeder Grösse  
 für jede Flüssigkeit.  
 Stets  
 auf Lager.



**Bopp & Reuther, Mannheim.**

**Magnesit  
 Chlormagnesium  
 Holzmehl**  
 liefern in allbewährter bester Qualität  
**Ch. H. Pfister & Co., Basel.**

**OFENFABRIK-SURSEE**  
 IN SURSEE DER SCHWEIZ  
 Illust. Prospekte gratis.



**Gesucht**  
 zu sofortigem Eintritt ein tüchtiger  
**Bauzeichner**  
 mit etwas Hochbaupraxis.  
 Offerten m. Zeugnissen, Referenzen  
 u. Gehaltsansprüchen befördert unter  
 Chiffre Z. U. 2895 die Annoncen-  
 Expedition  
**Rudolf Mosse, Zürich.**

**Winterthurer Mosaikplatten**  
**Glasierte Wandplatten**  
 empfiehlt  
**A. WERNER-GRAF, Mosaikplattenfabrik**  
 WINTERTHUR

**Gesucht**  
 jüngerer  
**Geometer**  
 oder **Konkordatsgeometer.**  
 Offerten sub Z. M. 2862 an die An-  
 noncen-Expedition  
**Rudolf Mosse, Zürich.**

**Ascenseur à vendre.**  
**Ascenseur** pour quatre per-  
 sonnes système Edout, cabine et  
 machine en très bon état, livrable  
 dès le 1er juin 1906. — S'adresser  
 au **Montreux-Palace à Montreux.**

**Wer** fabriziert künstlichen  
**Asbest-Schiefer?**  
 Frank. Offerten sub Chiffre Z. T.  
 3019 an die Annoncen-Expedition  
**Rudolf Mosse, Zürich.**

**Ingen. Kinek's Bureau**  
 für Wasserbauten.  
**Raadhusgaden 19**  
**Christiania.**

Untersuchungen und Projekte mit  
 Kostenberechnung f. Wasserkraft-  
 anlagen. Erklärungen, Wertschät-  
 zung und Vermittlung bei Ankauf.

**Entwürfe**  
 jeglicher Art werden von tüchtigem  
**Architekt der Innendekora-**  
**tion** preiswert angefertigt.  
 Selbiger wäre auch bereit, in ein  
 Architekturbureau in Zürich einzu-  
 treten, oder sich mit tüchtigem  
 Hochbau-Architekt, der schon Bauten  
 ausführt, zu associieren.  
 Offerten unter Chiffre Z. Y. 3124  
 an **Rudolf Mosse, Zürich.**

**Planarbeiten.**  
 Architekt in Ortschaft mit stag-  
 nierender Bautätigkeit empfiehlt sich  
 für **Anfertigung sämtlicher**  
**Planarbeiten, Projekte wie**  
**Ausführungspläne etc.**  
 Gefl. Offerten unter Chiffre Z. A.  
 3126 an die Annoncen-Expedition  
**Rudolf Mosse, Zürich.**

Besteingeführte Firma der Bau-  
 branche sucht für **Ober- und**  
**Mittelitalien**

**Vertretung**  
 eines bedeutenden, leistungsfä-  
 higen Hauses für einschlägigen,  
 wenn möglich bereits eingeführten  
 Artikel. Offerten sub Chiffre  
 Z. T. 2844 an die Annoncen-Exped.  
**Rudolf Mosse, Zürich.**

**Wasserstandsfernmelder**  
 neues System (System Rittmeyer),  
 bewährt, einfach, **verstellen un-**  
**möglich,** funktioniert jahrelang ohne  
 Wartung. Anfr. im eigenen Interesse  
 bei Spez.-Gesch. f. **Wasserstands-**  
**fernmelder Thalwil** (Zürich).

**PERSPEKTIVEN** Künstl. Fassaden  
 fert. **A. Maudrich,**  
 Arch. Charlottenbg. K. Friedr'str. 86.

**Buchhalter.**  
 Seriöser Mann, mittleren Alters,  
 an durchaus **exakte, selbständige**  
**Arbeit** gewöhnt, **sucht** seine ge-  
 genwärtige **Stelle** als **Buchhalter**  
 und Korrespondent gelegentlich zu  
 ändern. Bewerber ist solid, militär-  
 frei und verfügt über prima Referen-  
 zen- Bevorzugt wird

**Vertrauensposten**  
 im Geschäft der Bau- oder Holz-  
 branche. Eintritt nach Ueberein-  
 kunft. Gefl. Offerten sub Z. V. 2846  
 an **Rudolf Mosse, Zürich.**

**Baufach.**  
**Erfahrener Kaufmann** aus der  
 Baubranche **sucht Vertrauens-**  
**stelle** in Bau-, Baumaterialien-,  
 Kaufm. und techn. Bureau oder  
 sonstigem Geschäfte. Kautions-  
 fähig, spätere Beteiligung ange-  
 nehmen. — Offerten sub Chiffre  
 Z. E. 2955 an die Annonc.-Exped.  
**Rudolf Mosse, Zürich.**

**Junger Eisenbahntechniker**  
**sucht sofort Anstellung.**  
 Offerten sub Chiffre Z. N. 3088 an  
**Rudolf Mosse, Zürich.**

**Diplomierter**  
**Bautechniker,**  
 flotter Zeichner, nur auf erstklas-  
 sigen Bureaux tätig, **sucht Stelle.**  
 Offerten unter Chiffre Z. H. 3123  
 an **Rudolf Mosse, Zürich.**

**Bauführer,**  
 techn. gebildet, mit langjähr. Praxis  
 als Bauleiter an grösseren Bauten,  
**sucht Stellung** in Baugeschäft  
 oder öffentl. Bauten. Event. aktive  
 Beteiligung. Zeugnisse u. Ausweise  
 zu Diensten.  
 Offerten sub Chiffre Z. U. 3095 an  
**Rudolf Mosse, Zürich.**

**Architekt**  
**sucht** auf 1. Mai selbständige Stel-  
 lung in Zürich. Gefl. Offerten unter  
 Z. Z. 3125 an die Annoncen-Exped.  
**Rudolf Mosse, Zürich.**

**Stelle-Gesuch.**  
**Dipl. Ingenieur**  
 und  
**Konkordats-Geometer**  
 mit 7 Jahren Geometerpraxis,  
 davon über ein Jahr beim Stras-  
 senbahnbau u. Wasserbau, **sucht**  
**passende Stelle.**  
 Gefl. Offerten sub Chiffre J. K.  
 an **Rudolf Mosse, Zürich.**

**Lichtpausapparat**  
 inkl. Bassin; Licht 105x80, zu  
 verkaufen.  
**Flüggasse 49, Zürich V.**



**Gesucht**  
zu sofortig. Eintr. junger, tüchtiger  
**Bautechniker**  
flotter Zeichner, gewandt in Detail  
und Kostenvoranschlag. Offert. mit  
Zeugnisabschriften, Angabe der Ge-  
haltsansprüche ev. Skizzen, sind zu  
richten sub Chiff. Z. Q. 2891 an die  
Annoncen-Expedition  
**Rudolf Mosse, Zürich.**

**Gesucht:**  
Tüchtiger  
**Bauzeichner**  
für sofort oder später.  
L. Pfeiffer, Arch., Schaffhausen.

Société électrique de la Suisse  
romande cherche pour son réseau  
de distribution un

**Directeur technique  
et commercial.**

Présenter les offres jusqu'au 31  
mars prochain, avec références et  
diplôme, en indiquant le traitement  
demandé, sous chiffre Z. M. 2162,  
à l'agence de publicité  
**Rodolphe Mosse à Zurich.**

**Gesucht** zur selbständigen Lei-  
tung einer Fabrik in Frankreich  
ein **gründlich erfahrener**

**Maschinentechniker**

reiferen Alters. Technikumsbil-  
dung und **prima Referenzen** er-  
forderlich. Offerten mit Gehalts-  
ansprüchen und eingehenden Anga-  
ben über bisherige Tätigkeit  
unter Chiffre Z. P. 2440 an  
**Rudolf Mosse, Zürich.**

**Gesucht**  
für eine grössere Wasserversorgung:  
1. Ein **bauleitender Ingenieur.**  
2. Ein **Aufseher für Quellenfas-  
sungen und Rohrleitungen.**

Dauer der Arbeit 1 bis 1 1/2 Jahr.  
Offerten unter Beilage von Zeu-  
gnissen und Angabe der Gehalts-  
ansprüche sind erbeten sub Chiffre  
Z. Q. 2941 an die Annoncen-Exped.  
**Rudolf Mosse, Zürich.**

**Gesucht**  
tüchtiger, junger  
**Architekt**  
für Innendekoration u. Konstruktion  
nach Graubünden. Eintritt sofort.  
Offerten sub Chiffre Z. N. 2363 an  
**Rudolf Mosse, Zürich.**

**Gesucht.**  
Altrenommiertes Baugeschäft sucht  
zu sofort. Eintritt tücht., selbständigen  
**Architekten und  
Bauführer.**  
Kapitalkräftigem Fachmanne wäre  
event. Gelegenheit geboten, sich am  
Geschäfte zu beteiligen. — Offerten  
mit den nötigen Ausführungen be-  
fordert sub Chiffre Z. N. 3013 die  
Annoncen-Expedition  
**Rudolf Mosse, Zürich.**

**Bauzeichner**  
gesucht  
auf Architekturbureau in Zürich.  
Offerten sub Chiffre Z. A. 3051 an  
**Rudolf Mosse, Zürich.**

**Gesucht.**  
Bauunternehmung **sucht** für einen  
Bahnbau, mit mehrjähriger Bauzeit,  
im Kanton Graubünden einige tüch-  
tige, erfahrene  
**Ingenieure, sowie einige  
Techniker**  
mit praktischen Kenntnissen.  
Offerten mit Zeugnisabschriften  
unter Chiffre Z. E. 3080 an  
**Rudolf Mosse, Zürich.**

**Gesucht**  
für sofort ein tüchtiger  
**Bautechniker**  
für Bureau und Platz. Derselbe muss  
selbständig u. rasch arbeiten können.  
Offerten mit Angabe der Militär-  
verhältnisse, Referenzen und Gehalts-  
ansprüche sub Chiffre Z. R. 3117 an  
die Annoncen-Expedition  
**Rudolf Mosse, Zürich.**

**Gesucht für Bern** ein tüchtiger  
**Architekturzeichner,**  
vertraut mit den Bauformen des  
XVIII. Jahrh. Eintritt sofort, spät.  
1. Mai. Anmeldungen mit Gehalts-  
ansprüchen sub Chiffre Z. E. 3105 an  
die Annoncen-Expedition  
**Rudolf Mosse, Zürich.**

**Gesucht**  
für sofort oder auf später ein **Geo-  
meter** oder  
**Konkordatsgeometer**  
auf ein techn. Bureau der Ostschweiz  
bei hoher Bezahlung. — Offerten  
sub Chiffre Z. U. 3120 an die An-  
noncen-Expedition  
**Rudolf Mosse, Zürich.**

**Architekt nach China.**  
Gesucht nach **Hankow** ein am  
eigen. Polytechnikum diplomierter  
junger Architekt, Schweizerbürger,  
selbständig arbeitend, mit Praxis.  
Gehalt Fr. 5500 — 6500. Näheres  
durch das **Bureau G. e. D.,** Rämli-  
strasse 28, Zürich.

**Gesucht**  
in ein Arch.-Bureau Basels wird  
tüchtiger, jüngerer Bauzeichner, Ar-  
chitekt; solche im mod. Projektie-  
ren geübt, werden bevorzugt. Offer-  
ten unter Angabe des Bildungsgan-  
ges, Alters u. Gehaltsansprüchen sub  
B. D. 6172 an  
**Rudolf Mosse, Basel.**

**Gesucht:**  
Ein oder zwei tüchtige  
**Bauzeichner,**  
nur gute Kräfte, nach Schaffhausen.  
Offerten mit Zeugnissen sub  
Chiffre Zag. S. 91 an  
**Rudolf Mosse, Schaffhausen.**

**KÄPPELI & MAST**  
ST. GALLEN  
RUHBERGSTRASSE No. 1  
Drahtbürsten für alle Zwecke.

**Gesucht**  
wird bei grösserem industriellen  
Unternehmen in Norwegen ein in  
**Projektiertung und Bau von  
Wasserkraftanlagen** erfahrener und  
gewandter

**Ingenieur.**  
Gesuche mit Gehaltsansprüchen  
werden erbeten an **Ohme's Bureau,  
Kristiana** unter Marke «Kraft 860».

**Tüchtiger  
Bauführer  
oder Parlier**  
für Eisenbetonbau gesucht. Kenntnis  
der ital. od. franz. Sprache erwünscht.  
Offerten unter F. St. 4166 an  
**Rudolf Mosse, Strassburg i. E.**

**Zentralheizungs-  
Ingenieur.**  
Für einen grösseren Platz in der  
französischen Schweiz wird für 15.  
April 1906 ein tüchtiger, erfahrener  
Ingenieur oder Techniker, der sich  
mit Projekten für Zentralheizungen  
zu beschäftigen hat, **gesucht.** Un-  
nütz sich ohne gute Zeugnisse und  
prima Referenzen zu melden. Beide  
Sprachen sind erforderlich.  
Anmeld. mit Photographie sind zu  
richten unter Chiffre C. 299 C. an  
**Haasenstein & Vogler, Chaux-de-Fonds.**

**Zeugnis-Abschriften** mit der  
Schreibmaschine fertig 1 Seite  
5 10 30mal **Crasselt, Char-**  
— 75 1.— 1.50 **lottenbg., Cauerstr. 32.**

**Für Baumeister.**  
Jüngerer, selbständiger Architekt,  
mit allen Bauarbeiten bestens ver-  
traut, sucht

**Vertrauensstellung**  
in einem Baugeschäft. Event. Bau-  
leitung bei grösserem Unternehmen.  
Offerten sub Chiffre C. 1741 Y. an  
**Haasenstein & Vogler, Bern.**

Erfahrener  
**Maschinentechniker**  
**sucht Nebenbeschäftigung.**  
Fertigt auch Baupläne und Licht-  
pausen. Gefl. Offerten an **Jacob  
Ruesch, Techniker, Rorschach.**

**Tüchtiger  
Bauzeichner,**  
theoretisch und praktisch gebildet,  
im Entwerfen geübt, **wünscht  
Stelle** zu ändern, für Bureau od. als  
**Bauführer.**  
Französische Schweiz od. Frankreich  
bevorzugt. — Gefl. Offerten unter  
Chiffre Z. D. 2604 an  
**Rudolf Mosse, Zürich.**

**Maschinen-Techniker,**  
23 Jahre alt, 3 Jahre Praxis in  
grösserer Maschinenfabrik, 6 Semester  
Technikum Winterthur, **sucht** An-  
fangsstelle im Bureau oder Betrieb  
bei bescheidenen Ansprüchen.  
Offert. sub Chiffre Z. J. 2384 an  
die Annoncen-Expedition  
**Rudolf Mosse, Zürich.**

**Maschinentechniker** mit län-  
gerer Praxis **sucht Stelle** im Ma-  
schinenbau, Installation od. Gasfach;  
für letzteres spez. ausgebildet. Be-  
treffender ist auch praktisch vertraut  
mit dem Bau kleiner, schnellerehen-  
der, wenig Raum einnehmender,  
patent. Motoren. Suchender würde  
auch Aushilfsstelle annehmen. Gefl.  
Off. u. Chiffre Z. X. 2873 befördert  
**Rudolf Mosse, Zürich.**

**Jünger  
Bauzeichner**  
mit vierjähriger Praxis, erfahren in  
Eisenbetonbau, sowie in der Auf-  
stellung von Kostenanschlägen und  
Abrechnungen, flotter Zeichner (Per-  
spektive Oelaquarellmalerei), tüchtig.  
Bauleiter, **sucht Stelle** (anfangs als  
**Bauzeichner oder Praktikant**) auf  
1. April. Referenzen zu Diensten.  
Offerten unter Chiffre Z. C. 2878 an  
**Rudolf Mosse, Zürich.**

**Staatl. gepr. Baumeister**  
(Architekt, I. Kraft, Weissbach-  
Schüler Techn. Hochschule Dresden),  
4jährige Praxis, selbständig in allen  
vorkommenden Arbeiten, **sucht** bei  
einem Gehaltsanspruch von 250 Fr.  
per Monat für 1. Mai 1906 oder  
später passende Anstellung bei Be-  
hörden oder Privaten in der Schweiz  
als Bauleiter oder für Bureau.  
Offerten erbeten an **Curt Mittel-  
bach, Dresden-Kötzschenbroda.**

**Tüchtiger  
Bauzeichner**  
(flotter Zeichner), der auch als Bau-  
leiter grössere Objekte mit Erfolg  
ausgeführt hat, sucht auf 1. oder  
15. April seine Stellung zu ändern.  
Offerten unter S. 6004 L. an  
**Haasenstein & Vogler, Lausanne.**

Kgr. Sachs.  
**Technikum  
Mittweida**  
Direktor: Professor Holz.  
**Höhere technische Lehranstalt**  
für Elektro- u. Maschinentechnik.  
Sonderabteilungen für Ingenieure,  
Techniker u. Werkmeister.  
Elektrot. u. Masch.-Laboratorien.  
Lehrfabrik-Werkstätten.  
36. Schulj.: 8610 Studierende.  
Programm etc. kostenlos  
v. Sekretariat.

