

Objektyp: **Advertising**

Zeitschrift: **Schweizerische Bauzeitung**

Band (Jahr): **47/48 (1906)**

Heft 19

PDF erstellt am: **19.09.2024**

### **Nutzungsbedingungen**

Die ETH-Bibliothek ist Anbieterin der digitalisierten Zeitschriften. Sie besitzt keine Urheberrechte an den Inhalten der Zeitschriften. Die Rechte liegen in der Regel bei den Herausgebern. Die auf der Plattform e-periodica veröffentlichten Dokumente stehen für nicht-kommerzielle Zwecke in Lehre und Forschung sowie für die private Nutzung frei zur Verfügung. Einzelne Dateien oder Ausdrucke aus diesem Angebot können zusammen mit diesen Nutzungsbedingungen und den korrekten Herkunftsbezeichnungen weitergegeben werden. Das Veröffentlichen von Bildern in Print- und Online-Publikationen ist nur mit vorheriger Genehmigung der Rechteinhaber erlaubt. Die systematische Speicherung von Teilen des elektronischen Angebots auf anderen Servern bedarf ebenfalls des schriftlichen Einverständnisses der Rechteinhaber.

### **Haftungsausschluss**

Alle Angaben erfolgen ohne Gewähr für Vollständigkeit oder Richtigkeit. Es wird keine Haftung übernommen für Schäden durch die Verwendung von Informationen aus diesem Online-Angebot oder durch das Fehlen von Informationen. Dies gilt auch für Inhalte Dritter, die über dieses Angebot zugänglich sind.

Ein Dienst der *ETH-Bibliothek*  
ETH Zürich, Rämistrasse 101, 8092 Zürich, Schweiz, [www.library.ethz.ch](http://www.library.ethz.ch)

<http://www.e-periodica.ch>



## Henau. Konkurrenzöffnung.

Für eventuelle Erstellung einer neuen **Schiessanlage** im Hirzen bei Niederuzwil eröffnet der Gemeinderat von Henau damit freie Konkurrenz zur Eingabe von Uebernahmsofferten.

Pläne und Vorausmass liegen auf der Gemeinderatskanzlei zur Einsicht offen und können auch Eingabeformulare daselbst in Empfang genommen werden.

Offerten sind bis **Ende Mai** an Herrn Gemeinderat **H. Müller**, zur «Eintracht», **Niederuzwil**, einzureichen.

Niederuzwil, den 3. Mai 1906.

Die Gemeinderatskanzlei.

## Schweizerische Bundesbahnen

Kreis III.

### Ausschreibung von Bauarbeiten.

Ueber die Bauarbeiten für die **Erstellung eines Zwischenperrons im Bahnhof Zug** wird hiermit Konkurrenz eröffnet.

Es sind zu vergeben:

1. die Unterbauarbeiten für die Anlage eines Perrondurchganges mit zusammen 900 m<sup>3</sup> Erdaushub und 520 m<sup>3</sup> Mauerwerk;
2. die Lieferung und Montierung des Perrondaches und der Eisenkonstruktion für den Perrondurchgang, ungefähr 60 Tonnen Eisenkonstruktion, 1000 m<sup>2</sup> Wellblechdeckung u. s. w.

Pläne und Uebernahmebedingungen sind im Bureau unseres Ingenieurs im alten Rohmaterialbahnhof Zürich zur Einsichtnahme aufgelegt; daselbst können auch die Eingabeformulare bezogen werden.

Angebote sind bis zum 27. Mai 1906 verschlossen und mit der Aufschrift «Perrondurchgang Zug, Unterbau» oder «Perrondach und Perrondurchgang Zug, Eisenkonstruktion» der unterzeichneten Kreisdirektion einzureichen.

Zürich, den 7. Mai 1906.

Kreisdirektion III  
der Schweizerischen Bundesbahnen.

## Schlachthof Zürich.

### Ausschreibung von Bauarbeiten.

Die Ausführung und Montage der **Kühl- und Eismaschinenanlage**, sowie der **Hochdruck-Dampfheizungsanlagen**, der **Ventilations- und Entnebelungsanlagen** und der **Warmwasserversorgungs-Einrichtungen** werden hiemit zur Konkurrenz ausgeschrieben.

Die betreffenden Pläne und die Bedingnishefte sind im Bureau der Bauleitung **Herdernstrasse 56, Hard, Zürich III** zu beziehen gegen Erlegung von Fr. 10.— resp. Fr. 25.—, die bei Einlieferung eines Projektes zurückerstattet werden.

Die verschlossenen Angebote sind mit der Aufschrift «Lieferung der Kühl- und Eismaschinenanlage resp. Lieferung der Hochdruckdampfheizungsanlage Schlachthof», bis Samstag den 16. Juni 1906, abends 6 Uhr, an den Vorstand des Bauwesens I, Stadthaus einzureichen.

Zürich, den 5. Mai 1906.

Die Bauleitung des Schlachthofes.

## Distribution d'eau de Broc.

Le Conseil communal de Broc met au concours les travaux d'adduction et de distribution des sources captées aux Marches avec réservoir de charge et conduites en grès et en fonte de 300 à 150 mm de diamètre, avec accessoires, sur 2¼ kilomètres.

Les plans et le cahier des charges sont à consulter au Secrétariat communal à Broc jusqu'au 25 Mai courant à 5 heures du soir où les soumissions cachetées et portant la suscription **eaux des Marches**, seront reçues jusqu'à la même heure.

## Stellenausschreibung.

Die Stelle des **Sekretärs des Festungsbureau Andermatt** wird hiemit zur freien Konkurrenz ausgeschrieben. Bewerber müssen Offizier der Schweiz. Armee sein und über gute elektrotechnische Bildung verfügen. Die Besoldung beträgt Fr. 3500—4500. Anmeldungen sind unter Beilage der Bildungsausweise bis 26. Mai an das Schweiz. Militärdepartement zu richten. Der Antritt der Stelle hat sobald als möglich zu erfolgen.

## Gemeinde St. Moritz, Engadin.

### Stelle-fusschreibung.

Die neu geschaffene Stelle eines

### Gemeinde-Ingenieurs

wird hiemit zur freien Bewerbung ausgeschrieben. Von den Bewerbern wird der Ausweis über tüchtige, polytechnische Ausbildung sowohl, als insbesondere über praktische Fähigkeit im Kanalisationswesen, Strassenbau und Unterhalt, in Wasserversorgung, Aufstellung von Bebauungsplänen und Nachführung des Katasterplanes verlangt. Der Jahresgehalt beträgt, je nach den ausgewiesenen Fähigkeiten und Dienstalter, Fr. 5000 bis Fr. 7000.

Anmeldungen mit Zeugnissen bisheriger Tätigkeit und Gehaltsanspruch sind bis Ende dieses Monats einzureichen an die

Gemeindeverwaltung St. Moritz.

## Freiwillige Liegenschaftenversteigerung.

Herr **J. U. Haltiner** in **Eichberg** (St. Gallen) bringt besonderer Verhältnisse halber **Montag den 21. Mai**, nachmittags 2 Uhr, in der «Sonne» in Eichberg folgende Liegenschaften auf einmalige öffentliche Versteigerung:

1. Ein grosses besteingerichtetes **Wohnhaus** mit Bäckerei und Stallung.
2. Eine **Sägerei** mit Fräse, Bauholzeinsatzgatter und schöner Wasserkraft.
3. Beiliegender **Fettheuboden** für ca. 4 Kühe Futterertrag und schönem Obstwachs.

Die Realitäten sind in bestem Zustande und günstig gelegen mitten in einem grossen Einzugsgebiet für Bau- und Bretterholz, so dass sie für einen strebsamen Mann eine sichere Existenz bieten. Auch könnte mit grossem Vorteil eine Imprägnieranstalt eingerichtet werden.

Der Gantakt liegt auf der Gemeinderatskanzlei Eichberg zur Einsicht auf, und bez. Vorweisung der Objekte steht der Besitzer zu Diensten.

Eichberg, den 2. Mai 1906.

Die Gantkommission.

## Schweizerische Bundesbahnen.

Kreis II.

### Stelleausschreibung.

Ein tüchtiger **Bauführer** für den inneren Ausbau des Bahnhofgebäudes Basel findet auf die Dauer eines Jahres Anstellung.

Gehalt: 300 bis 400 Franken pro Monat.

Diensteintritt: spätestens 1. Juni 1906.

Schriftliche Anmeldungen in Begleit von Zeugnissen sind der unterzeichneten Direktion bis längstens den 17. Mai 1906 einzusenden.

Basel, den 3. Mai 1906.

Kreisdirektion II  
der Schweizerischen Bundesbahnen.

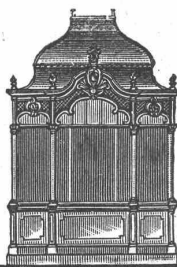
## Oberingenieur, I. Kraft,

### für Zentralheizungen,

der selbständig ein technisches Bureau leiten kann, wird von einer grösseren Zentralheizungsfabrik der Schweiz bei hohem Salär

### gesucht.

Befähigte Herren mit la. Referenzen, welche auf dauerndes Engagement reflektieren, wollen ihr Angebot einsenden unter Chiffre Z. N. 4863 an die Annoncen-Expedition **Rudolf Mosse, Zürich.**



## Kullmann & Lina, Frankfurt a. M.

Spezialfabrik für sanitäre Anlagen.

### Eiserne Bedürfnis-Häuschen.

**Pissoir-Anlagen** für Oelung wie Bewässerung.

**Kloset-Anlagen**, Schwemmrohr-, Tonnen-, Wasser- und Torfmüll-Systeme.

Zentralheizungen. Wasserleitungen. Bade-Anlagen.

# Wanner & C<sup>ie</sup>, Horgen

Spezial-Abteilung für baugewerbliche Isolierungen.

Generalvertreter der Korksteinfabrik Grünzweig & Hartmann, G. m. b. H., Ludwigshafen a. Rh.  
Erste, älteste und grösste Korksteinfabrik des Kontinents.

## Korksteine und Korksteinplatten

für baugewerbliche Zwecke.

Zur Isolierung von:

Ziegel-, Schiefer-, Metall- und Holzzement-Dächern;  
Massivdächern aller Art, Betondächern etc.;  
Massiven Mauern und Fachwerk-Wänden;  
Feuchten Wänden und Untergeschossräumen;  
Gewölben und Fussboden;  
Scheidewänden und Fensternischen;  
Kühlräumen, Eis- und Lagerkellern.

Zur Herstellung von:

Elastischen und schalldämpfenden Fussboden-Unterlagen  
für Linoleum;  
Leichten, freitragenden Scheidewänden;  
Zwischendecken und Deckenverschalungen;  
Warm- und Kaltluft-Kanälen für Heizungs- und Ventilations-  
Anlagen;  
Telephonzellen.

Als selbständiges Bauelement für

Wohnhäuser, Villen, Stallungen, Personen- und Lagerhallen, Remisen, ambulante Lazarette,  
Sanatorien, Baracken, Wärterhäuschen, Pavillons, Schutzhütten etc.

### Hohe Isolirwirkung

gegen

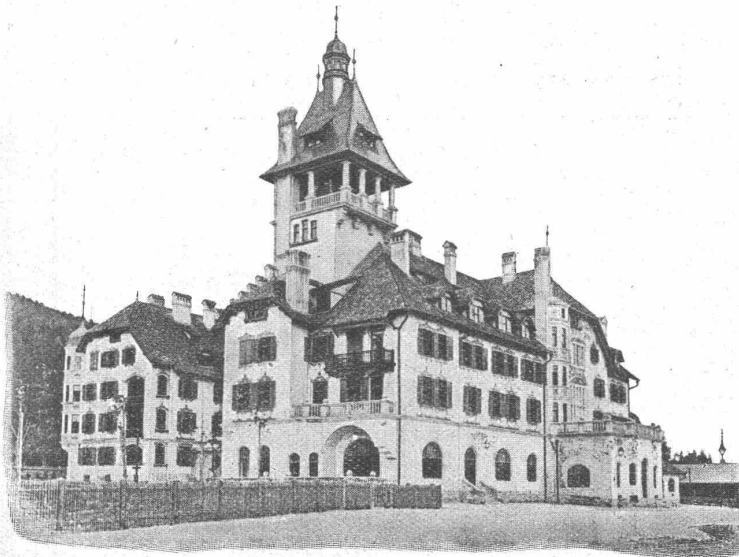
Wärme, Kälte, Schall und Feuchtigkeit.

Tausende von  
Referenzen und Zeugnissen  
aus allen Ländern.

Eigenes  
Architektur-Bureau  
zur Konstruktion  
von  
Korksteinbauten.

Langjährig geschultes  
Monteur-Personal.

**WANNER & C<sup>ie</sup>**  
**HORGEN.**



Ausführung  
jeder Art Arbeiten  
unter Garantie.

Kataloge,  
Kostenberechnungen,  
fachkundige Ratschläge  
und Projekte  
prompt und gratis.

Grosses Lager,  
rasche Bedienung.

**WANNER & C<sup>ie</sup>**  
**HORGEN.**

Grand Hôtel „Erzherzog Johann“ am Semmering.

Einbau sämtlicher Mansardenräume, Herstellung von Dachschrägen, Scheidewänden, Gangwänden etc. aus Korkstein.

**VORZÜGE:** Kurze Bauzeit, rasches Austrocknen, Schutz gegen Temperatureinflüsse,  
feuersicherer Schutz der hölzernen Dachkonstruktion.

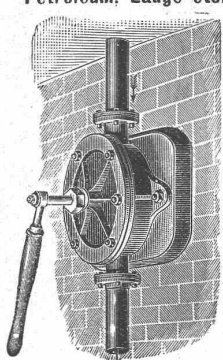


Häuser-Villen-Garten-  
Aufnahmen.

**J. Meiner**  
Photograph  
Zürich.  
(Metropol)



**Flügel-Pumpen**  
zum Heben von Wasser,  
Petroleum, Lauge etc.



Pumpen und Armaturen jeder Art.

**Bopp & Reuther, Mannheim.**

**Schäffer & Budenberg, G. m. b. H., Filiale Seebach bei Zürich.**  
Maschinen- und Dampfkessel-Armaturen-Fabrik.

**Zugmesser**  
mit Zeigerskala, und mit graphischer Darstellung zur Orientierung und Kontrolle der Zugstärke in Kanälen, Röhren, Schächten, Feuerzügen etc.



**Signal-Pfeifen**  
für Dampf- oder kompr. Luft mit harmonisch abgestimmtem o. dumpfem oder grellem Ton.



**Wasserstands-anzeiger.**

Ferner: Manometer und Vakuummeter jeder Art, bis jetzt über 3,300,000 Stück geliefert. Hähne in jeder Ausführung, Sicherheits-Ventile, Kondensationswasser-Ableiter, Buss-, Vierpendel- u. Exakt-Regulatoren, Kompressoren, Elevatoren, Hub- u. Rotationszähler, Tachometer, Indikatoren, Wasserstandsgläser aus Verbund- und Duraxglas, Thermometer usw. **Schwungradlose Dampfpumpen Pat. W. Voit.**

**Heliographie- und Paus-Papiere**  
**Lichtpausen**  
in Heliographie  
in



und in Plandruck

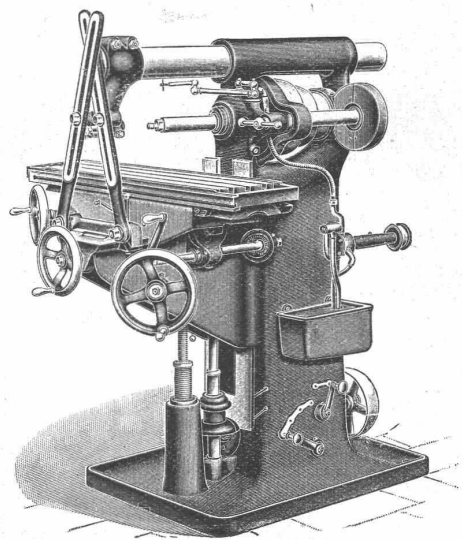
liefern

**Hatt & Cie, Zürich,**  
Auf der Mauer 4. Telefon 4146.

**Wanderer** - **Präzisions-Fräsmaschinen**  
aller Art in höchster Vollendung

der  
**Wanderer-Fahrradwerke**  
vorm. Winkhofer & Jaenicke A. G.  
Schönau bei Chemnitz

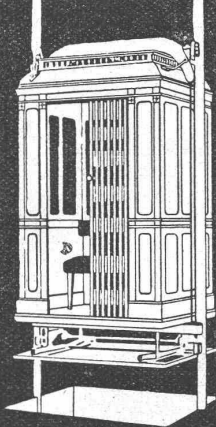
Vertretung und Lager  
für die Schweiz:  
**W. WOLF, Ingenieur**  
vormals Wolf & Weiss  
Zürich I, Brandschenkestrasse 7



Erste Referenzen  
des In- und Auslandes

Einfache Fräsmaschine. No. 2.

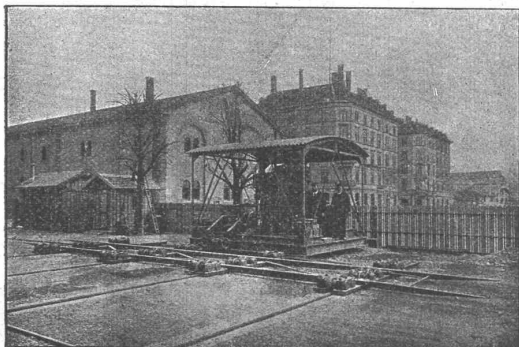
**Willi Sohn**  
**CHUR**



**SPECIALITÄT**  
**AUFZÜGE**

Vertreter:  
**E. CAMENZIND, Ingenieur**  
Turnerstr. 30, Zürich IV.

**Gesellschaft der  
Ludwig von Roll'schen Eisenwerke**  
Filiale: **Giesserei Bern** liefert:



**Hebezeuge jeder Art** als **Laufkräne**, und feste oder fahrbare **elektrischen** Betrieb; **Anzüge** für hydraulischen, **elektrischen** und Transmissionsbetrieb.

**Eisenbahnmaterial** als **Drehscheiben** und **Schleppbühnen** für Wagen und Lokomotiven; **Hand-, Dampf- und elektrischer** Betrieb.

**Weichen** für **Haupt- u. Nebenbahnen**, für **Vignol- u. Rillen-Schienen**.

**Barrieren** mit und ohne Verriegelung und Vorläuten.

**Zahnstangenoberbau; komplette Seilbahnen** für Güter- und Personentransport. (Eigene patentierte Systeme.) Seit 1898 25 Touristen-Seilbahnen geliefert.

**Schleusenanlagen**, **Schützenwehre**, **Walzenwehre** für Hand- und elektrischen Antrieb.

Hydraulische, automatische **Zementsteinpressen**.

Angaben über zahlreiche Ausführungen, Referenzen, Projekte und Kostenvoranschläge stehen zu Diensten.

# Accumulatoren

für alle Zweige der Industrie:

für Zentralen, Fabriken, Private, Laboratorien, Automobile, Schiffe, Waggonbeleuchtung usw.

liefert

**Accumulatoren-Fabrik Oerlikon**  
in OERLIKON bei Zürich.

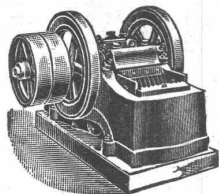
Bureau für die Westschweiz: LAUSANNE, Chemin Vinet 29.

## Mannheimer Eisengießerei u. Maschinenbau A.-G.

Gegründet 1863 MANNHEIM Gold. Medaille Paris 1900

liefert als Spezialität in anerkannt vorzüglicher Ausführung:

### Zerkleinerungsmaschinen



Steinbrecher — Walzwerke  
Kugelmühlen  
Kollergänge — Desintegratoren  
Schotteranlagen  
Kieszerkleinerungsanlagen  
Siebtrommeln u. Schüttelsiebe

Neu! **Steinbrecher** kombiniert mit **Schüttelsieb** Neu!  
Gesetzl. geschützt. **ohne besonderen Antrieb**. Viel bewährt.  
la Referenzen im In- und Ausland.

# Rhätische Bahn.

## Stellenausschreibung.

Die Stelle eines **Sektionsingenieurs** für den Bau neuer Linien wird hiemit zur öffentlichen Bewerbung ausgeschrieben.

**Erfordernisse:** Umfassendste theoretische und praktische Ausbildung im Eisenbahnbau.

**Antritt:** Sobald als möglich.

Anmeldungen sind unter Beilage von Zeugnissen über theoretische Ausbildung und praktische Leistungen mit Angabe der Gehaltsansprüche bis spätestens am 26. Mai 1906 der unterzeichneten Direktion einzureichen.

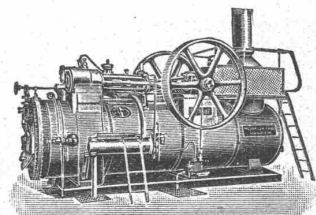
Chur, den 7. Mai 1906.

Die Direktion.

## HEINRICH LANZ, MANNHEIM.

Lokomobilen

für **Saft- und Heißdampf**



Schweizer Verkaufsbureau: **S. Sello, Zürich I.**

Bahnhofstraße 51 (Mercatorium)

Ueber 16 000 Stück verkauft.

# Eisenbaugeschäft Vohland & Baer, Basel

Gegründet 1859

### Spezialitäten:

1. **Gewächshäuser** für Villen und Handelsgärtner.
2. **Kunstschmiede-Arbeiten** in jeder Stilart.
3. **Stahlwellblech-Rolladen**.
4. **Bauten in Eisen und Glas** nach eigenen oder fremden Entwürfen.

Photographien von ausgeführten Anlagen zur Verfügung.  
Kurze Lieferfristen.

Echt amerikanische

## Tiegelguss-Werkzeugstahle

für alle vorkommenden Zwecke (jede Marke in 6 Härtegraden).

Mathematisch genau gezogener pollerter

### Silberstahl

(weitaus bestes Fabrikat auf dem Markte).  
Doppelt, nach einem Spezialverfahren gegläht, geschmiedete

### Fraiserscheiben

(fabelhaft gut und leicht zu bearbeiten).  
Komprimierte blanke **Stahlwellen** etc. etc.

empfehlen die Vertreter und Alleindepotäre für die Schweiz:

**Affolter, Christen & Co. in Basel.**

Flott assortiertes und grösstes Werkzeugstahlager der Schweiz.

Lagerbestände: 500 000 kg Werkzeugstahl.

Man verlange Preis-, Vorrats- und Härte Listen.

Für Techn. Vorarbeiten im Bahn- und Strassenbau empfiehlt sich **B. Emch, Ingenieurbureau, Bern, Schwarzthorstr. 61**



**FRITZ MARTI AKT.-GES., WINTERTHUR**

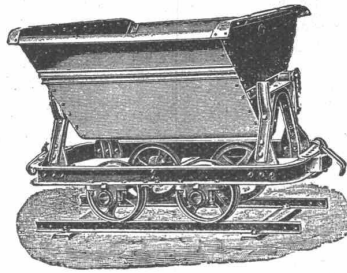
**Verkauf und Vermietung  
von Material und Werkzeugen**  
für Bauunternehmungen.

**Kompl. Rollbahngeleise** auf Stahlschwellen  
montiert, in allen couranten Profilen u. Spurweiten.

Weichen, Drehscheiben, Kreuzungen

**Kippwagen**

Plattformwagen, Stahlgussräder, Radsätze



**Zentrifugal-Pumpen**

Membran- oder Diaphragmapumpen  
für Hand- und Kraftbetrieb

**Hebe-Werkzeuge**

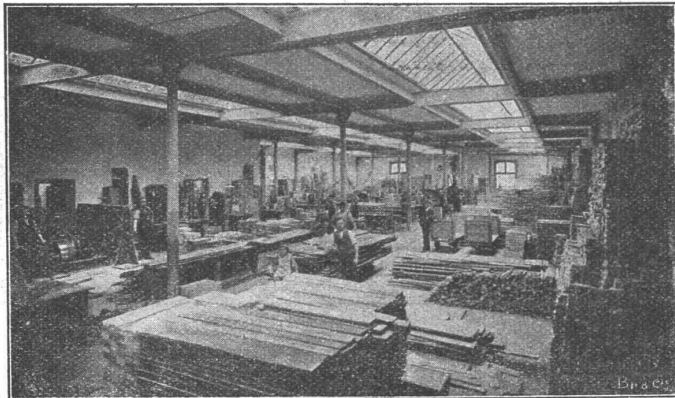
Flaschenzüge, Winden, Wellenböcke  
Laufkatzen, Materialaufzüge

**Bau-Lokomotiven — Lokomobilen**

**Motoren**

Prospekte und Kostenanschläge gratis und franko.

**Neue Dachkonstruktion für Fabrik-Bau**



**Vorteile:**

1. Unabhängigkeit der Gebäudelage von der Himmelsrichtung.
2. Geringstes Gewicht bei sehr guter Isolation.
3. Unübertroffene Lichtwirkg. mit spezieller Lüftungsvorrichtung.
4. Rasche und **billigste** Erstellung bei jeder Jahreszeit.
5. Beste Eignung auch für schwierige klimatische Verhältnisse.
6. Widerstandsfähigkeit gegen Feuer; billige, feuersichere Imprägnierung durch Flammenschutz-Anstrichmasse.

Empfohlen als **rationellstes System** für  
Magazine, Lagerhäuser, Werkstätten, Maschinenfabriken,  
Glessereien, Elektrizitätswerke, Spinnereien, Webereien,  
Blecherereien, Färbereien, Güterhallen, Markthallen. etc.

Patent-Inhaber:

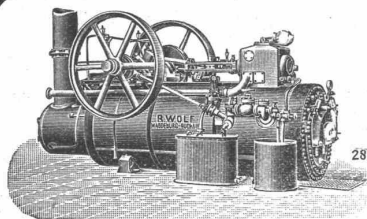
**Séquin & Knobel, Rütli (Zürich),**  
Zivil-Ingenieur-Bureau für modernen Fabrikbau.

Vertretung und Ausführung:

**KOCH & Cie., vorm. E. Baumberger & Koch, Basel,**  
Unternehmung für Dachkonstruktionen- und Bodenbelags-  
Arbeiten.

⊕ Patent Nr. 23428

Paris 1900: Grand Prix.



**R. WOLF** Magdeburg-  
Buckau.

Brennmaterial **LOKOMOBILEN** mit ausziehbaren Röhren-  
ersparende kesseln, insbesondere

**Patent-Heissdampf-Lokomobilen**

bis zu **400** Pferdestärken.

Einzig in allen Grössen systematisch durchgeführte u. er-  
probte Spezial-Konstruktionen v. Ueberhitzer-Lokomobilen.

**Wirtschaftlichste Wärme-Kraftmaschinen der Gegenwart.**

Einfache Bedienung. Unbedingte Zuverlässigkeit. Hoher Kraftüberschuss. Gleichmässiger, geräuschloser Gang  
Verwendung jedes Brennmaterials. Verwertung des Dampfes für Heiz- und Betriebszwecke.

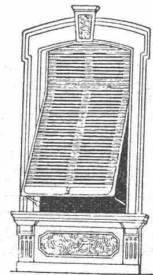
**Zentrifugalpumpen** für grosse und kleine Förderhöhen.

Vertreter: Herman Wenzel, Ing., Zürich V, Feldeggstr. 46.

**Wilh. Baumann**

Rolladenfabrik

**Horgen (Schweiz).**

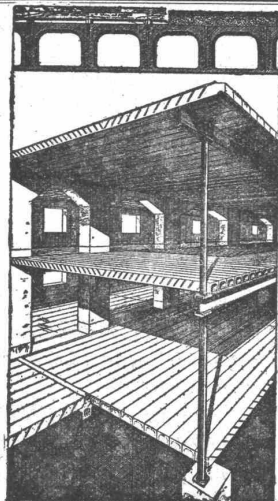


Holzrolladen  
aller Systeme.

Rolljalousien,  
automatisch.

Roll-  
Schutzwände  
verschiedener  
Modelle.

Verlangen Sie Prospekte!



**Cement-Hohlbalcken**

⊕ Patent No. 19425

mit armierten Seitenwandungen für  
beliebige Spannweiten.

**Feuersicher,  
Schalldicht,  
Einfachster Einbau,  
Grosse Tragfähigkeit.**

Die **fertig** erstellten Balken  
werden im Bau frei ohne jede Ver-  
schraubung auf die Tragmauern an-  
einander gelegt und die Fugen nach-  
träglich vergossen.

Internationale  
**Siegwartbalken-Gesellschaft**  
in LUZERN

CARLMÜLLER  
ZÜRICH  
**Patent-Bureau**  
PRIMA  
REFERENZEN

**Gegen Rost** zum Anstrich von  
Eisen

Elastisch,  
schmiegsam  
und wider-  
standsfähig

**Eisen- und  
Rostschutzfarbe**

**Ia. Referenzen zur Verfügung.**

Man verlange Eisenprospekt Nr. 641 von

**H. R. KOLLER, WINTERTHUR**

Lager in Winterthur und Genf.

Vertreter der Farbenfabrik

A. Stephan's Nachf., Scharley und Sinsheim a. E.