

Zeitschrift: Schweizerische Bauzeitung
Herausgeber: Verlags-AG der akademischen technischen Vereine
Band: 47/48 (1906)
Heft: 23

Werbung

Nutzungsbedingungen

Die ETH-Bibliothek ist die Anbieterin der digitalisierten Zeitschriften. Sie besitzt keine Urheberrechte an den Zeitschriften und ist nicht verantwortlich für deren Inhalte. Die Rechte liegen in der Regel bei den Herausgebern beziehungsweise den externen Rechteinhabern. [Siehe Rechtliche Hinweise.](#)

Conditions d'utilisation

L'ETH Library est le fournisseur des revues numérisées. Elle ne détient aucun droit d'auteur sur les revues et n'est pas responsable de leur contenu. En règle générale, les droits sont détenus par les éditeurs ou les détenteurs de droits externes. [Voir Informations légales.](#)

Terms of use

The ETH Library is the provider of the digitised journals. It does not own any copyrights to the journals and is not responsible for their content. The rights usually lie with the publishers or the external rights holders. [See Legal notice.](#)

Download PDF: 15.03.2025

ETH-Bibliothek Zürich, E-Periodica, <https://www.e-periodica.ch>

Schweizerische Bauzeitung

Wochenschrift

für Bau-, Verkehrs- und Maschinentechnik

Herausgegeben

von

A. WALDNER

Dianastrasse Nr. 5, ZÜRICH II.

Vorlag des Herausgebers. — Kommissionsverlag: Ed. Raschers Erben, Meyer & Zellers Nachfolger in Zürich.

Organ

des Schweizer. Ingenieur- und Architekten-Vereins und der Gesellschaft ehemaliger Studierender des eidg. Polytechnikums in Zürich.

Abonnementspreis:
Ausland. 25 Fr. für ein Jahr
Inland. 20 " " " "

Für Vereinsmitglieder:
Ausland. 18 Fr. für ein Jahr
Inland. 16 " " " "
sofern beim Herausgeber
abonniert wird.

Abonnements
nehmen entgegen: *Herausgeber, Kommissionsverleger und alle Buchhandlungen und Postämter.*

Insertionspreis:
Für die 4-gespaltene Petitzeile
oder deren Raum 30 Cts.
Haupttitelseite: 50 Cts.

Inserate
nimmt allein entgegen:
Die Annoncen-Expeditores
RUDOLF MOSSE,
Zürich,

Basel, Bern, St. Gallen,
Berlin, Breslau, Dresden,
Frankfurt a. M., Hamburg,
Köln, Leipzig, Magdeburg,
München, Stuttgart, Wien.

Bd XLVII.

ZÜRICH, den 9. Juni 1906.

N^o 23.

Bauausschreibung.

Die **Maurer-, Steinhauer- und armierten Betonarbeiten** für das Lagerhaus des Verbands schweizer. Konsumvereine in Pratteln sind gesamthaft in Accord zu vergeben. Eingabetermin 15. Juni 1906 an die unterzeichnete Verwaltung, von welcher Pläne und Baubeschrieb gegen Hinterlage von Fr. 20.— bezogen werden können.

Basel, Thiersteinallee 14, den 31. Mai 1906.

Die Verwaltung des Verbands schweizer. Konsumvereine.

Wasserversorgung Schafisheim bei Lenzburg.

Bauausschreibung.

Sämtliche Arbeiten für die **Wasserversorgung Schafisheim** werden hiemit zur Konkurrenz ausgeschrieben:

Quellenfassung, 2 Reservoirs von 250 m³ und 50 m³ Inhalt.

Hauptleitung (150, 120, 100, 75, 60, 50 m/m, die nötigen

Formstücke, Schieber, 31 Hydranten, die Grabarbeiten, sowie die Zu- und Hausleitungen.

Pläne und Bauvorschriften liegen auf der Gemeindekanzlei zur Einsicht auf, wo auch Eingabeformulare zu beziehen sind. Eingaben sind verschlossen mit der Aufschrift «Wasserversorgung» an Herrn Lehrer Widmer, Präsident der Wasserkommission in Schafisheim einzureichen.

Letzter Eingabetermin: 23. Juni 1906.

Baden, 5. Juni 1906.

a. A. die Bauleitung:

Ingenieur-Bureau M. Keller-Merz, Baden.

Schweizerische Bundesbahnen. Kreis IV.

Bauausschreibung.

Die nachbenannten Bauarbeiten für die Vergrößerung des Aufnahmegebäudes in Chur werden zur Konkurrenz ausgeschrieben.:

1. Erdarbeiten
2. Maurerarbeiten
3. Steinhauerarbeiten
4. Eisenlieferung

Pläne und Vorschriften liegen in den Bureaus des Oberingenieurs Kreis IV, St. Gallen und des Bahnhofvorstandes Chur zur Einsicht auf.

Formulare für Preiseingaben können im Bureau des Oberingenieurs Kreis IV, St. Gallen bezogen werden und Angebote werden dort bis Freitag den 15. Juni 1906 entgegengenommen.

St. Gallen, den 31. Mai 1906.

Die Kreisdirektion IV.

Zementröhren-Formen

H. Kieser, Zürich.

Diplom der schweiz. Landesausstellung Zürich 1883.

Diplom I. Kl. der kantonalen Gewerbeausstellung Zürich 1894.

Silberne Medaille der schweiz. Landesausstellung Genf 1896.

Favre & Cie.

Zürich



Asphalt- u. Beton-
Baugeschäft

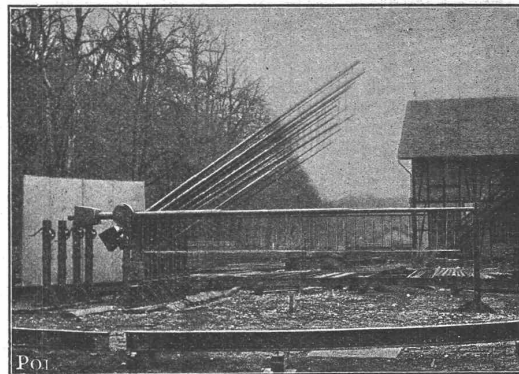
Spezialität

Feuerfeste Bauten

in armiertem Beton

Erstellung
ganzer Fabrikanlagen

Gesellschaft der
Ludwig von Roll'schen Eisenwerke
Filiale: **Giesserei Bern** liefert:



Hebezeuge jeder Art als Laufkräne, und feste oder fahrbare **Drehkräne** für Hand- und speziell **elektrischen** Betrieb; **Anzüge** für hydraulischen, **elektrischen** und Transmissionsbetrieb.

Eisenbahnmateriale als **Drehscheiben** und **Schlebeebühnen** für Wagen und Lokomotiven; Hand-, **Dampf- und elektrischer** Betrieb.

Welchen für Haupt- u. Nebenbahnen, für **Vignol- u. Rillen-Schienen**. **Barrieren** mit und ohne Verriegelung und Vorläuten.

Zahnstangenoberbau; komplette Seilbahnen

für Güter- und Personentransport. (Eigene patentierte Systeme). Seit 1898 25 Touristen-Seilbahnen geliefert.

Schleusenanlagen, Schützenwehre, Walzenwehre für Hand- und elektrischen Antrieb.

Hydraulische, automatische **Zementsteinpressen**.

Angaben über zahlreiche Ausführungen, Referenzen, Projekte und Kostenvoranschläge stehen zu Diensten.

Für Techn. Vorarbeiten im Bahn- und Strassenbau empfiehlt sich **B. Emch, Ingenieurbureau, Bern, Schwarzthorstr. 61.**

Schweizerische Bundesbahnen.

Kreis II.

Ausschreibung von Bauarbeiten.

Die Ausführung von zirka **3360 m² Holzzementdächern** im neuen Aufnahmsgebäude (ohne Spenglerarbeit) wird hiemit zur Konkurrenz ausgeschrieben.

Pläne und Uebernahmsbedingungen sind im Bureau der Bauleitung, Wallstrasse 19 II. Stock, zur Einsicht aufgelegt, wo auch Eingabeformulare zu beziehen sind.

Die Eingaben sind bis 14. Juni 1906, abends, verschlossen mit der Aufschrift «Holzzementdächer für das Aufnahmsgebäude Basel» der unterzeichneten Direktion einzureichen.

Basel, den 30. Mai 1906.

Kreisdirektion II
der Schweizerischen Bundesbahnen.

Schweizerische Bundesbahnen.

Kreis II.

Vergebung von Bauarbeiten.

Die Lieferung und Montierung des **eisernen Unterbaues für eine Passerelle in der Station Laufen** im Gewichte von zirka 30 Tonnen wird hiemit zur Konkurrenz ausgeschrieben.

Pläne und Uebernahmsbedingungen können im Bureau des Oberingenieurs, Leimenstrasse 2, II. Stock, eingesehen werden, wo auch die Eingabeformulare zu beziehen sind.

Schriftliche Uebernahmsangebote sind bis **Montag den 18. Juni 1906**, verschlossen und mit der Aufschrift „Ueberbau für eine Passerelle in Laufen“ der unterzeichneten Direktion einzureichen.

Basel, den 31. Mai 1906.

Kreisdirektion II
der schweizerischen Bundesbahnen.

Langenthal-Jura-Bahn.**Ausschreibung von Bauarbeiten u. Lieferungen.**

Die Aktiengesellschaft Langenthal-Jura-Bahn eröffnet hiemit freie Konkurrenz über nachfolgende Bauarbeiten und Materiallieferungen:

I. Unterbau.

1. Ausführung sämtlicher Erdarbeiten der zu erstellenden ca. 15 Km. langen, schmalspurigen Eisenbahnlinie Langenthal-Aarwangen-Bannwil-Niederbipp-Oesingen mi. ca. 57,000 m³ Erdbewegung.
2. Erstellung von ca. 1700 m³ Mauerwerk für Stütz- und Futtermauern, sowie Brücken und Durchlässe.
3. Erstellung von ca. 900 Lfm. Zementrohrdurchlässen.
4. Lieferung und Einbringung von ca. 12,000 m³ Schottermaterial.
5. Chaussierung von Strassen, Wegen und Vorplätzen mit zusammen ca. 1800 m³.

II. Oberbau.

Legen des Oberbaues, ca. 16,500 m. Geleise nebst Weichen.

Uebernahmsangebote für das Ganze sind bis zum 1. Juli 1906 schriftlich und verschlossen mit der Aufschrift «Uebernahmsangebote für die Langenthal-Jura-Bahn» der unterzeichneten Stelle einzureichen.

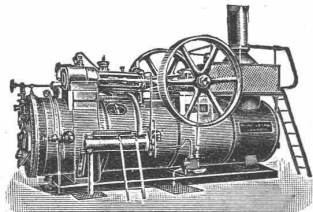
Pläne, Vorausmasse und Bedingnishefte können vom 10. Juni an auf dem Bureau des Elektrizitätswerkes Wynau in Langenthal eingesehen werden.

Langenthal, den 8. Juni 1906.

A.-G. Langenthal-Jura-Bahn.
Die Direktion.

HEINRICH LANZ, MANNHEIM.

Lokomobilen

für **Saft- und Heißdampf**Schweizer Verkaufsbureau: **S. Sello, Zürich I.**

Bahnhofstrasse 51 (Mercatorium)

Ueber 16000 Stück verkauft.

Ouverture du Simplon**SIERRE,**

la perle du Valais, offre tous les avantages et, par conséquence, une chance assurée de gain considérable à quiconque construira Hôtels, Villas, Maisons locatives, etc. sur les terrains de la

Société Immobilière de Sierre.

S'adresser pour information à M. W. D. Müller-Baure, à Sierre.

Für Baugeschäfte oder Baumaterialienhandlung.

Per sofort oder später ein grosser Hof von ca. 1800 m² Terrain in industriereichem Quartier Basels, mit offenen und geschlossenen Schuppen, Holzbearbeitungsmaschinen mit Zubehör zu verkaufen oder zu vermieten. Untermieter gestattet.

Offerten unter O 4374 B an Orell Füssli-Annoncen, Basel.

Verblendsteinfabrik(Baselland) **Lausen A.-G.** (Baselland)

Fabrik für feuerfeste Produkte und Verblendsteine

empfehl:

1^a gesinterte Verblendsteine

in gelb, lederfarbig und rot, farbenrein und vollständig ausschlagfrei (jedem fremden Fabrikat mindestens ebenbürtig)

Glasierte Verblendsteine und Verblenderplättchen

In allen Farben für äussere Fassadenverkleidungen, Baderäume, Schlachthäuser, Kühlräume etc.

Feuerfeste Produkte

für Hafner — Ziegeleien — Giessereien

Spezialsteine für Zement- und Kalkfabriken, Kuppelöfen

(Steine bis zu 42% Tonerdegehalt)

Feuerfester Mörtel

In kürzester Lieferfrist werden nach jeder beliebigen Zeichnung unsere Fabrikate angefertigt.

Vertreter: **S. VOLZ**,
Maschinentechn. u. Ingenieur-
Bureau, Zürich II. Tel. 6773

**Hochdruck-Dampfkessel**

aller bewährten Systeme in jeder Grösse.

Maschinelle Montage u. Bearbeitung. — Umbau u. Reparaturen schnell und billig. Baggermasch. etc.

Blind & Müller
mech. Schreinerei und Baugeschäft
in OBERRIEDEN (Zürich).

Neu eingerichtetes Etablissement für Glaser- und Schreinerarbeiten.
Riemenböden etc. **Grosse Leistungsfähigkeit.**

Vorwärmer
Wasserreiniger
Braupfannen
Bottiche
Kühlschiffe
Reservoirs
Rohrleitungen
Behälter jeder Art
Seifenkessel
Wärmplatten
Blechkamme
Plakatsäulen
Kiesbütten für
Baggermasch. etc.

Isolierungen aller Art.

Fachkundige
Ratschläge,
Pläne und
Kosten-
Voranschläge
gratis.



Lieferung bewährtester Isolirmaterialien
und
Ausführung kompletter Isolierungen
durch eigene Facharbeiter.

A. Isolierungen zum Schutze gegen Wärme-Verluste
für
Dampfkessel, Dampfleitungen und Zentralheizungs-Anlagen.

B. Isolierungen zum Schutze gegen Kälte-Verluste
für
Kälteflüssigkeits-Leitungen bei Eismaschinen-Anlagen, sowie
für Generatoren, Kühlräume, Lager- und Eiskeller.

WANNER & Cie. HORGEN

Erstes Fachgeschäft für maschinen- u. bautechn. Isolierungen.

Generalvertreter der Korksteinfabrik

GRÜNZWEIG & HARTMANN, G. m. b. H., LUDWIGSHAFEN a. Rh.

Stahlwerk Kabel, C. Pouplier jr., Hagen i. W.

liefert:

Elektro-Thorstahl

hervorragendster, auf elektrischem Wege erschmolzener Werkzeugstahl, geschmiedet, gewalzt und gezogen, in Stäben, Blechen, Drähten und Schmiedestücken, für alle Zwecke. **Schneldrehstahl** von unerreichten Leistungen, **Qualitäts-, Bessemer-, Martin- und Holzkohlenstähle** aller Art und in jeder Härte.

Spezialität **Silberstahl** Spezialität

nach neuem Verfahren kalibriert, von absoluter Genauigkeit in Stärke und Rundung, hochpoliert und von hervorragender Güte **auch als Schneldrehstahl.**

Gusstahldrähte

präzis gezogenen Werkzeugstahl für automatische Massenherstellung von Spiral- und Gewindebohrern u. s. w.

Automaten-Weichstähle « langjährige Spezialität » zur Massenproduktion auf modernen Automaten, für Automobil- und Fahrradteile-Fabrikation u. s. w. **Konstruktionsstahl** für Automobil- und Fahrradbau wie **Autospezialstahl, Nickel- und Chromnickelstähle** in jeder Form, auch als Schmiedestücke, geschmiedet und gepresst, **Thorstahlguss**, härter und ganz weich, in wenigen Tagen lieferbar! **Blanken Bandstahl** für Qualitätszwecke.

Preise und Auskünfte auf Verlangen durch die **General-Vertretung für die Schweiz**

J. Walther, Industrie-Agentur, Bern.

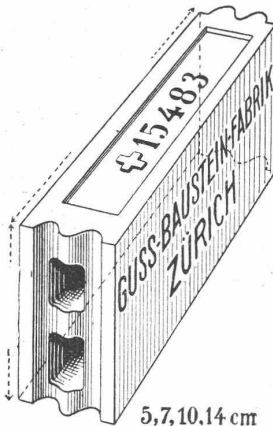
Kyanisierte Leitungsmasten

offerieren in allen Stärken. Prima Ware. Stets grosses Lager. Prompte Lieferung. Sechsjährige Garantie. Feinste Referenzen.

Katz & Klumpp in Gernsbach (Baden)

Vertreter für die Schweiz:

Maurice Schmidt, jgr., Hochdorf.



5,7,10,14 cm

Gussbausteine, bestes Material für trockene Scheidewände.

Referenzen und Muster
gerne zu Diensten.

Die Generalvertretung:

**Handelsgenossenschaft des
Schweizer. Baumeisterverbandes
Zürich**

Bureaux: Werdmühlegasse 17.

KIRCHNER & Co A.-G.

Leipzig-Sellerhausen.

Grösste Spezialfabrik von

Sägewerkmaschinen

u. Holzbearbeitungsmaschinen

Ueber 140,000 Maschinen geliefert.

62 höchste Auszeichnungen.

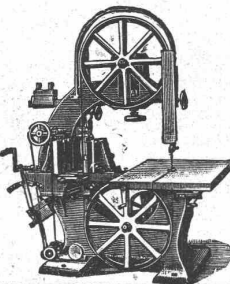
Weltausstellung Paris 1900: Höchste Auszeichnung „Grand Prix“.

Lüttich 1905: „Grand Prix“.

Filiale: **ZÜRICH, Bahnhofstr. 89,**

Ingenieur A. Günther.

— TELEPHON 3866. —



Wasser-Reinigung

Filterpressen

Armaturen

Pumpen

A. L. G. Dehne, Maschinen- Halle a. S.
Fabrik,

Alleinvertreter für die Schweiz:

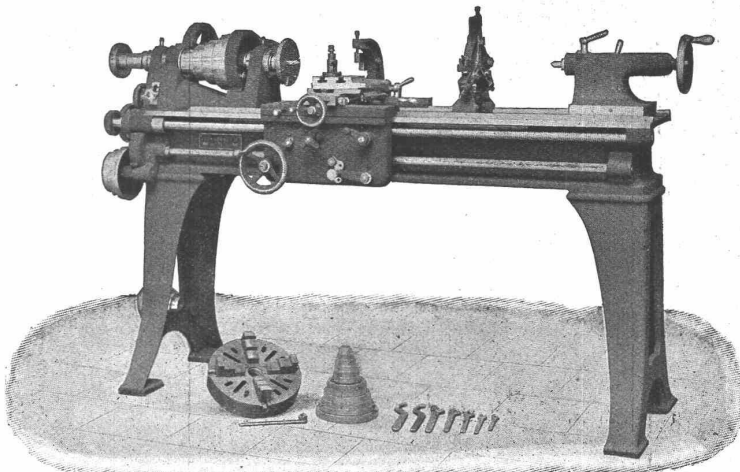
J. Terrisse, 21 Rue Toepffer, Genève.

Ludwig Loewe & Co.

Akt.-Ges. **BERLIN NW.,**
Huttenstrasse

General-
Vertreter
für die
Schweiz:

R. FALKNER,
Ingenieur,
LIESTAL.



Telephon

J.J. Nersche Appenzell

Holzhandlung, Säge & Hobelwerk
1^a Klotzbretter
1^a Krallentäfer, Bodenriemen
Kistenbretter, Dach- & Gipsplatten etc.
Grosse Trockenanlagen
neueste maschinelle Einrichtung.

Wanderer

der
Wanderer-Fahrradwerke

vorm. Winklhofer & Jaenicke A. G.

Schönau bei Chemnitz

Vertretung und Lager
für die Schweiz:

W. WOLF, Ingenieur

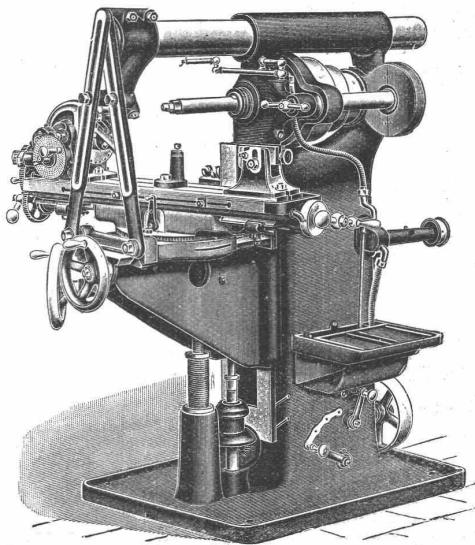
vormals Wolf & Weiss

Zürich I, Brandschenkestrasse 7

Erste Referenzen
des In- und Auslandes

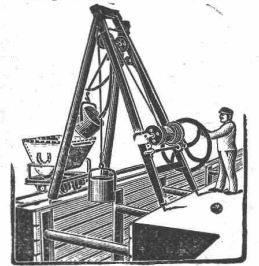
Präzisions-Fräsmaschinen

aller Art in höchster Vollendung

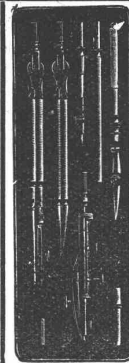


Universal-Fräsmaschine. No. 2.

Geräte & Werkzeuge
für Hoch- und Tiefbau.
Förder-Vorrichtung
mit selbsttätiger Aus-
und Zurückschwenkung der Fördermasse.
Grosse Leistung.
Ersparnis an Arbeitern.



Bopp & Reuther, Mannheim.



**Präzisions-
Reisszeuge.**
Clemens Riefler,
Nesselwang u. München
(Bayern).
Gegründet 1841,
„Paris 1900 Grand Prix“
Illustrierte Preislisten gratis
Die Zirkel der echten
Rieflerreisszeuge
sind am Kopf mit dem
Namen RIEFLER
gestempelt.

Kgr. Sachs.

Technikum Mittweida

Direktor: Professor Holz.
Höhere technische Lehranstalt
für Elektro- u. Maschinentechnik.
Sonderabteilungen für Ingenieure,
Techniker u. Werkmeister.
Elektrot. u. Masch.-Laboratorien.
Lehrfabrik-Werkstätten.
36. Schulj.: 3610 Studierend.
Programm etc. kostenlos.
v. Sekretariat.

CARL MÜLLER
ZÜRICH
Patent-Bureau
PRIMA
REFERENZEN



natürliche Grösse

Rüstbrett - Anker



werden ins Hirnholz eingeschlagen
und verhindern das Aufspalten der
Rüstbretter.

Nr. 1: 43 mm lang Fr. 12.— } per 1000
Nr. 2: 75 mm lang Fr. 19.— } Stück
gegen Nachnahme ab Breslau.

Centralheizungsfabrik Bern, A.-G.,

vormals
J. Ruef

empfiehlt sich zur Erstellung von **Zentralheizungen aller Systeme; Wäschereien, Tröcknereien, Bade-Einrichtungen und Desinfektions-Apparate, Giesserei, Kupfer- und Kesselschmiedearbeiten.** — Fabrik: Station Ostermundigen. Depot: Speichergasse Nr. 35, Bern.



Handels-
Marke

Draht, Drahtseile, Drahtwaren

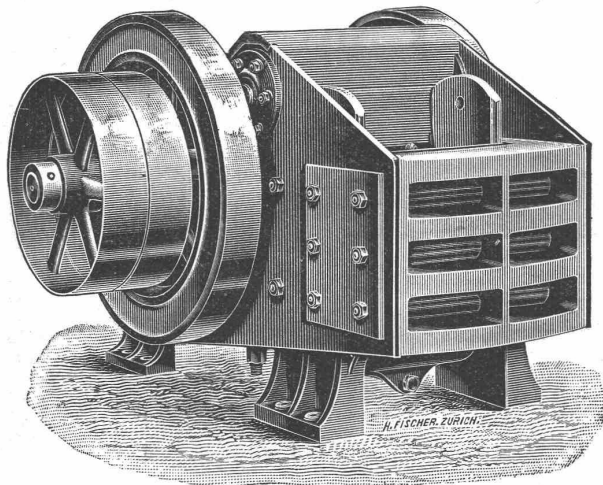
Felten & Guilleaume-Lahmeyerwerke Act.-Ges.

Abt. Carlswerk
Mülheim a. Rhein

Vertreter für die Schweiz:
Kägi & Co., Winterthur.

Sämtliches Leitungsmaterial
für Schwach- u. Starkstrom

Guss-
Marke



Für Cementfabriken, Bauunternehmungen etc.

bringen wir heute ein

Neues Modell Steinbrecher

auf den Markt, gebaut nach letzten Erfahrungen aus der Praxis und aus erstklassigem Material.

Hohe Leistung.

Dauerhaftigkeit.

Zeichnungen und Preise über **stationäre** und **fahrbare** Maschinen durch

Robert Aebi & Co., Zürich V

Eisengasse 1

Seefeldstrasse 49

Aktiengesellschaft vormals

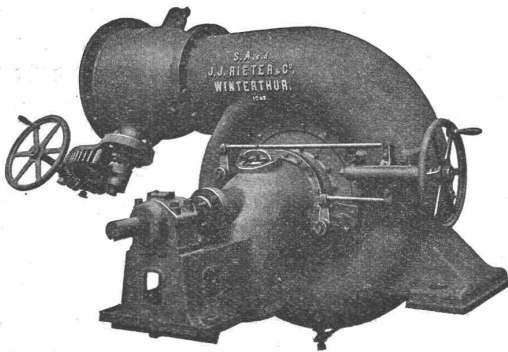
Joh. Jacob Rieter & Co., Winterthur

TURBINEN

neuester Konstruktion und höchstem Nutzeffekt für alle vorkommenden Verhältnisse.

Präzisions-Regulatoren mit mechanischer u. hydraul. Wirkung.

Transmissionen, Kesselschmiede-Arbeiten.



Aktien-Gesellschaft für Glasindustrie

vorm. **Friedr. Siemens**

Chamottefabriken in **Wirges** (Westerwald) und **Bad Nauheim**.

DRESDEN.

Feuerfeste Produkte jeglicher Art, Chamotte- u. Dinas (Silica)-Steine, feuerfeste Mörtel und Thone; Façonsteine aller Art für Hochöfen, Winderhitzer, Koks-, Kupol-, Glüh-, Schmelz-Oefen etc., für Konverter, Stahl- und Rohelsen-Pfannen, für Ring-, Schacht- und andere keramische Brennöfen, für Wasserglaswannen, Kesseleinmauerungen, Lokomotiv-Schirmsteine etc.

Ausgüsse, Stopfen, Trichter, Kanalsteine, etc.; Retorten für Gaswerke; Muffeln; Poröse Steine für Heisswindleitungen, Schiffskessel etc.

Säurefeste Steine, -Zylinder, -Rohre, -Platten, -Pfeiler etc., glasiert und unglasiert.

Chamottemörtel, Dinasmörtel, Schmelssand, Zement.

FRITZ MARTI AKT.-GES., WINTERTHUR

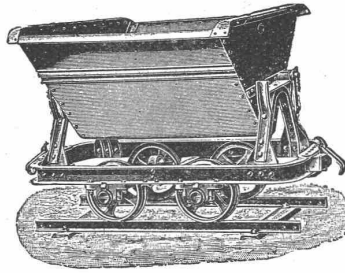
Verkauf und Vermietung
von Material und Werkzeugen
für Bauunternehmungen.

Kompl. Rollbahngeleise auf Stahlschwellen
montiert, in allen couranten Profilen u. Spurweiten.

Weichen, Drehscheiben, Kreuzungen

Kippwagen

Plattformwagen, Stahlgussräder, Radsätze



Zentrifugal-Pumpen

Membran- oder Diaphragmapumpen
für Hand- und Kraftbetrieb

Hebe-Werkzeuge

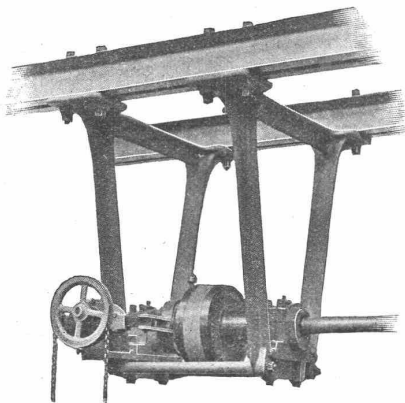
Flaschenzüge, Winden, Wellenböcke
Laufkatzen, Materialaufzüge

Bau-Lokomotiven — Lokomobilen

Motoren

Prospekte und Kostenanschläge gratis und franko.

Gesellschaft der
L. von Roll'schen Eisenwerke
Eisenwerk Glus



Benn's Patent Reibungskupplungen

Zum Ein- und Ausrücken von ganzen Wellensträngen oder einzelnen
Maschinen während des Betriebes. Vollständig geschlossene Aus-
führungsform; für höchste Tourenzahlen verwendbar; selbsttätige
Schmierung der inneren Teile.

Lager mit Ringschmierung:

Sellerslager mit herausnehmbarer unterer Laufschaale, Patent, als
Stehlager, Hängelager, Wand- und Säulen-Konsollager.

Feste Stehlager mit herausnehmbaren Weissmetall- oder Bronzeschalen
für Massivwellen und Hohlwellen.

Komplette Transmissionsanlagen für alle Industriezweige.

L'Embrayage à Friction

systeme **Benn b^{te}** s. g. d. g.

est fabriqué et vendu en France par les Fonderies et
Ateliers de Constructions mécaniques de

WYSS & C^{IE} à Seloncourt (Doubs).

J. Rukstuhl, Basel

erstellt auf Grundlage vieljähriger Erfahrung

Centralheizungen

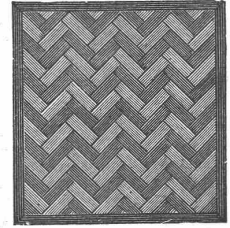
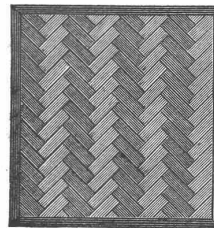
aller Systeme

Warmwasser — Niederdruckdampf etc.

Vereinigte Xylolith- u. Kohlensäurewerke A. G.

WILDEGG.

⊕ Patent Nr. 9080.



**Auf Blindboden aufgeschraubt;
auf Zementbeton in Mörtel verlegt.**

Nach allen Dessins in viereck, rechteck, achteck
und in 3 Farben, Parkett ähnliche Form.

Xylolith feuersicher, warm. Steinholz schalldämpfend, solid.

Muster, Prospekte, Album und Atteste gratis und franko.

**Einzig in der Schweiz bis jetzt ca. 200 000 m²
Böden und ca. 10 000 Treppenstufen gelegt.**

Atelier für Vervielfältigung techn. Zeichnungen.

A. Ryffel

Telephon 6027. — vorm. **E. R. Bertschmann.** — Telephon 6027.

51 Schipfe **ZÜRICH I**, Schipfe 51.

Lichtpausverfahren nach den neuesten Methoden
in tadelloser Ausführung.

Heliographie, positiv, negativ und Sepiaverfahren.

Negrographie, Kopien in tiefschwarzen, scharfen Linien
und reinweissem Grund, auf Paus-, Zeichen- oder Leinwand-
Papier, in diversen Stärken.

Rascheste Ausführung bei jeder Witterung.

Sorgfältige, prompte u. billige Bedienung. — Muster u. Preise zu Diensten.

Verkauf von **Heliographie-, Paus- u. Zeichenpapier,**
Lichtpausapparate und Utensilien. — Billige Bezugsquelle.

Litosilo Kunstholz-Bodenbelag, fugenfrei, hygie-
nisch, warm, schalldämpfend, dauerhaft wie Eichenholz.

Kunstholz-Estrich, ganz besonders leichte und warme, schall-
dämpfende Linoleum-Unterlage.

Planolin-Nivelliermasse, einzige sofort trocknende,
harte und glatte Linoleum-Unterlage. Verbindet sich mit jedem Material

CH. H. PFISTER & C^o, BASEL.