

Zeitschrift: Schweizerische Bauzeitung
Herausgeber: Verlags-AG der akademischen technischen Vereine
Band: 47/48 (1906)
Heft: 25

Werbung

Nutzungsbedingungen

Die ETH-Bibliothek ist die Anbieterin der digitalisierten Zeitschriften. Sie besitzt keine Urheberrechte an den Zeitschriften und ist nicht verantwortlich für deren Inhalte. Die Rechte liegen in der Regel bei den Herausgebern beziehungsweise den externen Rechteinhabern. [Siehe Rechtliche Hinweise.](#)

Conditions d'utilisation

L'ETH Library est le fournisseur des revues numérisées. Elle ne détient aucun droit d'auteur sur les revues et n'est pas responsable de leur contenu. En règle générale, les droits sont détenus par les éditeurs ou les détenteurs de droits externes. [Voir Informations légales.](#)

Terms of use

The ETH Library is the provider of the digitised journals. It does not own any copyrights to the journals and is not responsible for their content. The rights usually lie with the publishers or the external rights holders. [See Legal notice.](#)

Download PDF: 01.04.2025

ETH-Bibliothek Zürich, E-Periodica, <https://www.e-periodica.ch>

Schweizerische Bauzeitung

Wochenschrift

für Bau-, Verkehrs- und Maschinentechnik

Herausgegeben

von

A. WALDNER

Dianastrasse Nr. 5, ZÜRICH II.

Verlag des Herausgebers. — Kommissionsverlag: Ed. Raschers Erben, Meyer & Zellers Nachfolger in Zürich.

Organ

des Schweizer Ingenieur- und Architekten-Vereins und der Gesellschaft ehemaliger Studierender des eidg. Polytechnikums in Zürich.

Abonnementspreis:

Ausland. 25 Fr. für ein Jahr
Inland. 20 " " "

Für Vereinsmitglieder:

Ausland. 18 Fr. für ein Jahr
Inland. 16 " " "
sofern beim Herausgeber
abonniert wird.

Abonnements
nehmen entgegen: Heraus-
geber, Kommissionsverleger
und alle Buchhandlungen
und Postämter.

Insertionspreis:

Für die 4-gespaltene Petitzeile
oder deren Raum 30 Cts.
Haupttitelseite: 50 Cts.

Inserate

nimmt allein entgegen:

Die Annoncen-Expedition

RUDOLF MOSSE,

Zürich,

Basel, Bern, St. Gallen,

Berlin, Breslau, Dresden,

Frankfurt a. M., Hamburg,

Köln, Leipzig, Magdeburg,

München, Stuttgart, Wien.

B^d XLVII.

ZÜRICH, den 23. Juni 1906.

N^o 25.

Neubau des Schulhauses in Ragaz.

Für den Rohbau werden zur Konkurrenz ausgeschrieben: **Erd-, Maurer-, Steinhauer-, Zimmer-, Dachdecker- und Spengler-Arbeiten.**

Bezug der Eingabeformulare und Einsichtnahme der Pläne und Vorschriften vom 15. Juni an im Bureau des Unterzeichneten.

Die Offerten sind bis am 30. Juni an den Präsidenten des Real-
schulrats, Herrn Kantonsrat F. Simon in Ragaz einzusenden.

Rorschach, 9. Juni 1906. **Adolf Gaudy, Architekt.**

Gemeinde Attinghausen, Kt. Uri.

Bauausschreibung.

Die Gemeinde Attinghausen beabsichtigt eine **Wasserversorgungsanlage mit Hydranten** erstellen zu lassen und schreibt hiemit die Arbeiten zur freien Konkurrenz aus.

Sämtliche Pläne: Situationsplan, Längenprofil, Detailpläne über Wasserfassung, Reservoiranlagen und Leitung, sowie die allgemeinen Bauvorschriften und die Vorausmasse für die Offertstellung liegen im Pfarrhof Attinghausen auf.

Eingaben sind bis 10. Juli 1906 geschlossen unter Aufschrift «Wasserversorgung Attinghausen» an den Gemeinderat einzureichen.

Attinghausen, den 16. Juni 1906.

Der Gemeinderat Attinghausen.

HENAU. Vakante Stelle.

Infolge Resignation des bisherigen Inhabers wird auf die Gemeinderatskanzlei Henau in Niederuzwil ein **technisch gebildeter Mann** (Techniker, Geometer, Ingenieur) als **erster Angestellter, Gemeinderats-schreiber**, gesucht. — Anfangsgehalt Fr. 3500 bis Fr. 4000.

Befähigte Bewerber wollen ihre Anmeldungen mit Ausweisen über ihren Bildungsgang, bisherige Tätigkeit und Alter, event. mit Gehaltsansprüchen bis Ende dieses Monats beim Gemeindamt Henau in Niederuzwil machen.

Niederuzwil, den 13. Juni 1906.

Der Gemeinderat.

Politische Gemeinde St. Gallen.

Geometerstelle.

Auf dem **städtischen Katasterbureau** ist die Stelle eines **Geometers** zu besetzen.

Bewerber mit beruflicher Ausbildung und Gewandtheit in der Anfertigung sauberer Pläne sind eingeladen, ihre Anmeldung unter Beilage eines cur. vit., von Zeugnissen und selbstgefertigten Zeichnungen, sowie unter Angabe der Gehaltsansprüche, bis zum 30. d. M. dem **Vorstand der Bauverwaltung** einzureichen.

St. Gallen, 15. Juni 1906.

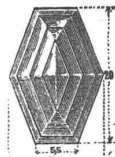
Die Baudirektion.

Für Techn. Vorarbeiten im Bahn- und Strassenbau empfiehlt sich **B. Emch, Ingenieurbureau, Bern, Schwarzthorstr. 61.**

KOCH & C^{IE}, vorm. E. Baumberger & Koch, BASEL

Telephon: No. 2977 — Telegr.-Adr.: Asphalt Basel

Baumaterialien-Handlung



Falconnier's Glas-Bausteine

aus geblasenem Glase

Glas - Prismen und Reflektoren

bringen Tageshelle in dunkle Räume

Schürmanns Anker-Eisen

aus Siemens-Martin-Flusseisen. — Werden auf der Baustelle kalt verarbeitet.

Mosalk-Steinzeug-Plättchen.

Saargemünder und rote Italiener-Plättchen.

Glaslerte Wand-Plättchen.

Asphalt-Comprimé-Plättchen.

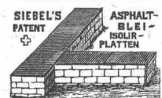
Nagelbare Bims-Dübelsteine

in schweiz. Normal-Backsteinformat

Kanderner feuerfeste Steine und Erde

Schiffskitt — Asphalt-Röhrenkitt — Pflasterkitt

Dachpappen - Korksteine - Isolierplatten



La Comp. du Ch. d. f. Montreux-Oberland bernois

cherche un jeune

ingénieur

ayant quelques années de pratique pour les travaux sur le terrain. Entrée en fonctions immédiate.

Les offres, avec indication des prétentions, sont à adresser à la Direction soussignée.

Pour la Direction du Chemin de fer Montreux-Oberland bernois
(Par le Simmenthal):

(signé) R. Zehnder-Spörry.

Schulhaus-Neubau Sargans.

Für den Rohbau werden zur Konkurrenz ausgeschrieben:

Erd-, Maurer-, Steinhauer-, Zimmer-, Dachdecker- und Spengler-Arbeiten.

Bezug der Eingabeformulare und Einsichtnahme der Pläne und Vorschriften vom 27. Juni an im Bureau des Unterzeichneten.

Die Offerten sind bis am 10. Juli an den Schulratspräsidenten, Herrn Pfarrer **Fr. Egli** in **Sargans** einzusenden.

Rorschach, den 23. Juni 1906.

Adolf Gaudy, Architekt.

Schul- und Gemeindehaus Buchs bei Aarau.

Es werden zur Konkurrenz ausgeschrieben: Die **Erd- u. Maurerarbeiten**, die **Steinhauerarbeiten**: Granit (ev. Mägenwiler), Sandsteine (ev. Savonnière und Kunststeine), die **Zimmer-, Spengler-, Dachdecker- und Gipserarbeiten**, sowie die **I-Eisenlieferung**.

Pläne, Baubeschriebe und Bedingungen liegen vom 18. Juni an auf meinem Bureau zur Einsicht auf und können die Eingabeformulare daselbst bezogen werden.

Die Offerten sind spätestens **bis 30. Juni 1906** verschlossen, mit der Aufschrift «Schulhausneubau Buchs», an den Präsidenten der Tit. Baukommission, Herrn **H. Wehrli in Buchs**, einzusenden.

Aarau, den 8. Juni 1906. **Arn. Müller-Jutzeler**, Architekt.

Schweizerische Bundesbahnen.

Kreis II.

Bahnhofumbau Basel.

Die Lieferung von **zirka 2900 m Perronrandsteinen aus Granit** wird hiemit zur Konkurrenz ausgeschrieben.

Die Uebernahmsbedingungen können im Bureau der Bauleitung, Wallstrasse 14, Basel, eingesehen werden.

Die Eingaben sind **bis 30. Juni 1906, abends 6 Uhr** verschlossen mit der Ueberschrift «Perronrandsteine» der unterzeichneten Kreisdirektion einzureichen.

Basel, den 13. Juni 1906.

Kreisdirektion II
der Schweizerischen Bundesbahnen.

Mädchenwaisenhaus Delsberg.**Konkurrenzausschreibung
der Bauarbeiten.**

Die **Direktion des Waisenhauses** schreibt hiemit sämtliche Bauarbeiten des neuen Mädchenwaisenhauses zur Submission aus. Die Pläne, Bedingungen und das Pflichtenheft bleiben bis zum **30. Juni 1906** auf der Ersparnis- und Kreditkasse Delsberg aufgelegt, wo Interessenten Kenntnis nehmen können.

Uebernahmsunterlagen sind verschlossen und versiegelt bis **7. Juli 1906, abends** an den Präsidenten des Verwaltungsrates des Waisenhauses, Herrn **A. Gouvernon**, zu richten. Es werden nur Submissionen für das Ganze berücksichtigt, ausgenommen für die in den Bedingungen besonders bezeichneten Arbeiten.

Der Zuschlag erfolgt durch den Staat Bern und bleiben Unternehmer mit ihren Angeboten bis zum **15. August 1906** gebunden.

Delsberg, den 12. Juni 1906.

Die Verwaltung.

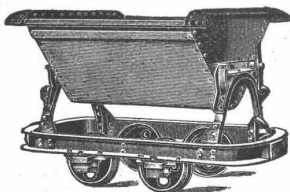
J. Rukstuhl, Basel

erstellt auf Grundlage vieljähriger Erfahrung

Centralheizungen

aller Systeme

Warmwasser — Niederdruckdampf etc.

**Verkauf und Vermietung**

von **Rollbahngeleisen**

Stahlschienen — Kippwagen — Plattformwagen — Weichen — Drehscheiben

Baulokomotiven — Lokomobilen

Zentrifugalpumpen — Membranpumpen — Betonmischmaschinen — Hebezeuge jeder Art — Bau-Werkzeuge

Telephon 2752
Telegramme: Rollbahn

H. von Arx & Co., Zürich

Bureaux:
Sihlhofstrasse 12

Magnesit
Chlormagnesium
Holzmehl

liefern in altbewährter bester Qualität

Ch. H. Pfister & Co.,
BASEL.

Gesucht

zur Einrichtung und nachherigen durchaus selbständigen Leitung einer kleineren Fabrik diplomierten

Elektrochemiker.

Reflektiert wird nur auf ganz tüchtige, energische Kraft mit mehrjähriger, praktischer Erfahrung. Ohne beste Referenzen Anmeldung unnützlich. Offerten unter Chiffre N. 4553 V. nehmen entgegen

Haassenstein & Vogler, Bern.

Gesucht:**Jüngerer Bautechniker**

in ein Baugeschäft des Engadins. Offerten mit Zeugnissen und Gehaltsansprüchen sub Chiffre Z. D. 6404 an **Rudolf Mosse, Zürich.**

Für den Ausbau der schlesischen Hochwasserflüsse werden **mehrere tüchtige**

Wasserbau-Ingenieure

zum baldigen Dienstantritt **gesucht**. Meldung mit Lebenslauf, Zeugnisabschriften und Angabe der Gehaltsansprüche sind an das unterzeichnete Bauamt zu richten.

Provinzial-Flussbauamt Liegnitz.

Gesucht:

Zu baldigem Eintritt ein jüngerer **Ingenieur oder Geometer**, der selbständig arbeiten kann in Feld und Bureau (Strassenprojekte). Offerten sub K. 806 L. an **Keller-Annoncen, Luzern.**

Drahtseile

aus Flusseisen und Gusstahldraht
von höchster Bruchfestigkeit

für Kranen, Aufzüge, Transmissionen, Verankerungen, Gerüste, Seilbahnen, Bergwerke etc.

Spezialkabel

von grösster Biegsamkeit für elektrische Aufzüge
liefern in 1a Ausführung

Aubert, Grenier & Cie., Cossonay-Gare.

Wanner & C^{ie}, Horgen

Spezial-Abteilung für baugewerbliche Isolierungen.
 Generalvertreter der Korksteinfabrik Grünzweig & Hartmann, G. m. b. H., Ludwigshafen a. Rh.
Erste, älteste und grösste Korksteinfabrik des Kontinents.

Korksteine und Korksteinplatten

für baugewerbliche Zwecke.

Zur Isolierung von:

Ziegel-, Schiefer-, Metall- und Holzzement-Dächern;
 Massivdächern aller Art, Betondächern etc.;
 Massiven Mauern und Fachwerk-Wänden;
 Feuchten Wänden und Untergeschossräumen;
 Gewölben und Fussboden;
 Scheidewänden und Fensternischen;
 Kühlräumen, Eis- und Lagerkellern.

Zur Herstellung von:

Elastischen und schalldämpfenden Fussboden-Unterlagen
 für Linoleum;
 Leichten, freitragenden Scheidewänden;
 Zwischendecken und Deckenverschalungen;
 Warm- und Kaltluft-Kanälen für Heizungs- und Ventilations-
 Anlagen;
 Telephonzellen.

Als selbständiges Bauelement für

Wohnhäuser, Villen, Stallungen, Personen- und Lagerhallen, Remisen, ambulante Lazarette,
 Sanatorien, Baracken, Wärterhäuschen, Pavillons, Schutzhütten etc.

Hohe Isolirwirkung

gegen

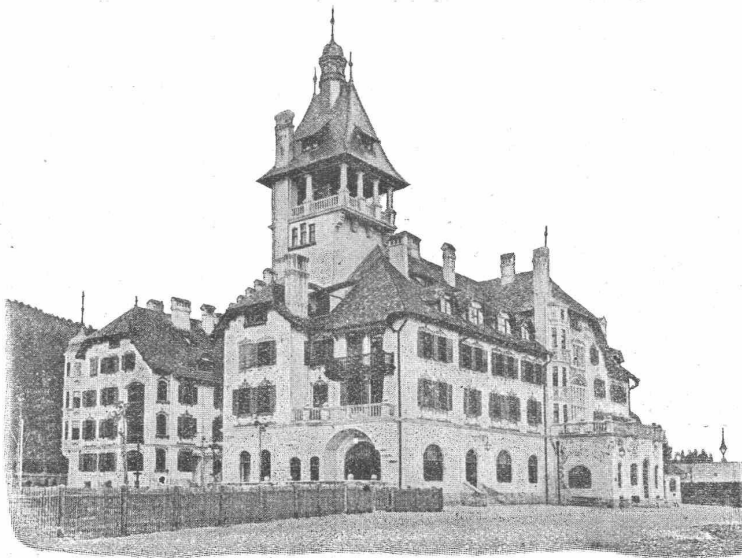
Wärme, Kälte, Schall und Feuchtigkeit.

Tausende von
 Referenzen und Zeugnissen
 aus allen Ländern.

Eigenes
 Architektur-Bureau
 zur Konstruktion
 von
 Korksteinbauten.

Langjährig geschultes
 Monteur-Personal.

WANNER & C^{ie}
HORGEN.



Ausführung
 jeder Art Arbeiten
 unter Garantie.

Kataloge,
 Kostenberechnungen,
 fachkundige Ratschläge
 und Projekte
 prompt und gratis.

Grosses Lager,
 rasche Bedienung.

WANNER & C^{ie}
HORGEN.

Grand Hôtel „Erzherzog Johann“ am Semmering.

Einbau sämtlicher Mansardenräume, Herstellung von Dachschrägen, Scheidewänden, Gangwänden etc. aus Korkstein.

VORZÜGE: Kurze Bauzeit, rasches Austrocknen, Schutz gegen Temperatureinflüsse,
 feuersicherer Schutz der hölzernen Dachkonstruktion.

Wanderer

der
Wanderer-Fahrradwerke

vorm. Winkhofer & Jaenicke A. G.
Schönau bei Chemnitz

Vertretung und Lager
für die Schweiz:

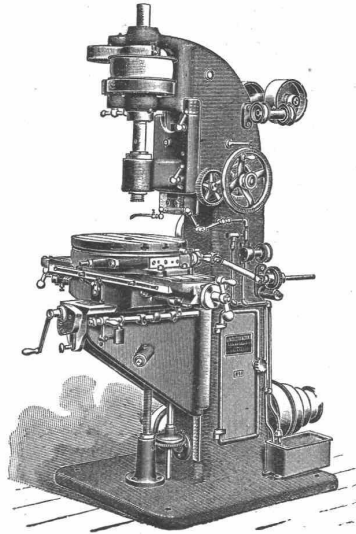
W. WOLF, Ingenieur

vormals Wolf & Weiss

Zürich I, Brandschenkestrasse 7

Erste Referenzen
des In- und Auslandes

Präzisions-Fräsmaschinen
aller Art in höchster Vollendung

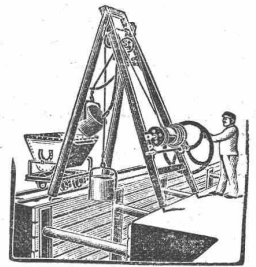


Vortikal-Fräsmaschine. No. 2.

CARLMÜLLER
ZÜRICH
Patent-Bureau
PRIMA
REFERENZEN

Geräte & Werkzeug

für Bauausführung
für Gas- & Wasserleitung etc.



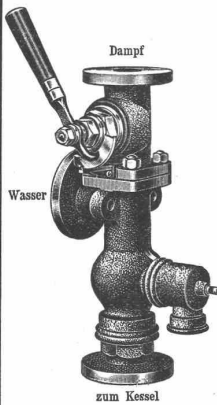
Fördervorrichtung
mit selbsttätig. Aus- oder Zurück-
bringung der Fördermasse.

Bopp & Reuther, Mannheim.

Schäffer & Budenberg, G. m. b. H., Filiale Seebach bei Zürich.

Maschinen- und Dampfkessel-Armaturen-Fabrik.

Original-Restarting-Injektor

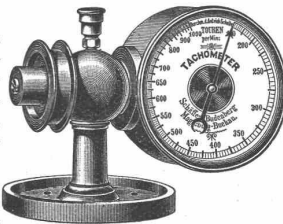


zum Kessel

selbsttätig wieder ansaugend, ca. 200,000 Stück verkauft.

Beste u. einfachste Speisevorrichtung für stationäre Kessel und Lokomotiven. Unempfindlich gegen Stöße u. Eintreten von Luft in die Saugleitung.

Apparat zum fortwährenden Anzeigen der Minuten-Umdrehungszahlen sich drehender Wellen. Aeusserst einfach und sehr empfindlich, so dass momentane Geschwindigkeits-Differenzen, auch wenn sie stossweise auftreten, sofort und genau angezeigt werden. In verschiedenen Ausführungen m. selbsttätig. Aufzeichnung. — Handtachometer.



Handtachometer.

Ferner: **Manometer** und **Vakuummeter** jeder Art, bis jetzt über 3,300,000 Stück geliefert. **Hähne** in jeder Ausführung, **Sicherheits-Ventile**, **Kondensationswasser-Ableiter**, **Buss-**, **Vierpendel-** u. **Exakt-Regulatoren**, **Elevatoren**, **Hub- und Rotationszähler**, **Indikatoren** mit kühlender Kolbenfeder, **Universal-Absperrschieber**, **Pat. Missong**, usw. **Schwungradlose Dampfpumpen Pat. W. Voit.**

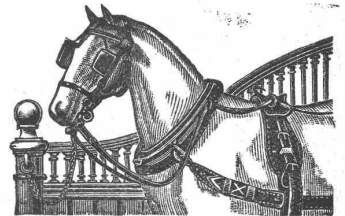
Tachometer.



Rosetten, Stäbe, Hohlkehlen etc. Reiche Auswahl in kompl. Decken

Wilh. Mühleisen
Stuck-Fabrik
Hessental (Württbg.)
Illustrierte Kataloge
sind zur Verfügung.

Stall-Einrichtungen



Gold. Medaille: Zürich, Bern, Genf.
Gebr. Lincke, Zürich.

A. Zellweger

Fabrik elektrischer Maschinen
und Apparate

in
Uster-Zürich.

Gegründet 1880.

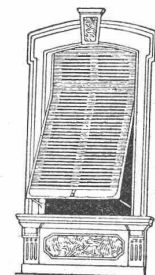


Dynamos und Motoren. Hoher Nutzeffekt. Geringe Erwärmung. **Licht- und Kraft-Tele- anlagen** jeden Umfangs, mit anschliessenden Haus- und Strassen-Installationen. **Elektro-magne-tische Scheideapparate** eigener Fabrikation. **Beleuchtungs-körper** etc. zum Ausschneiden von Eisenteilen. **Magnete nickelung** für Giessereien, Mültereien, chemische Fabriken etc. in reichhaltigstem Sortiment auf Lager. **Ver-** in sorgfältigster Ausführung.

Wilh. Baumann

Rolladenfabrik

Horgen (Schweiz).

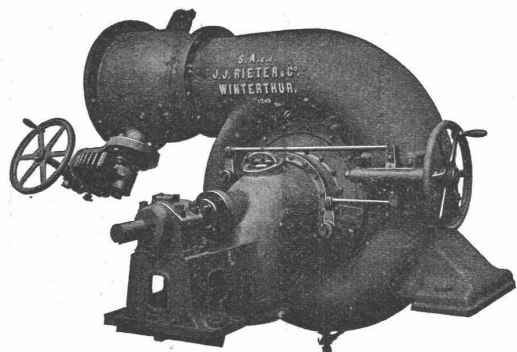


Holzrolladen
aller Systeme.
Rolljalousien,
automatisch.
Roll-
Schutzwände
verschiedener
Modelle.

Verlangen Sie Prospekte!

Brunnen

mit u. ohne Filter, für grösste Wassermengen
Billige Konstruktion. erstellen Guggenbühl & Müller in Zürich. Erfolg garantiert.



Aktiengesellschaft vormals

Joh. Jacob Rieter & Co., Winterthur

TURBINEN

neuester Konstruktion und höchstem Nutzeffekt für alle vorkommenden Verhältnisse.

Präzisions-Regulatoren mit mechanischer u. hydraul. Wirkung.

Transmissionen, Kesselschmiede-Arbeiten.

Robert Aebi & Co.

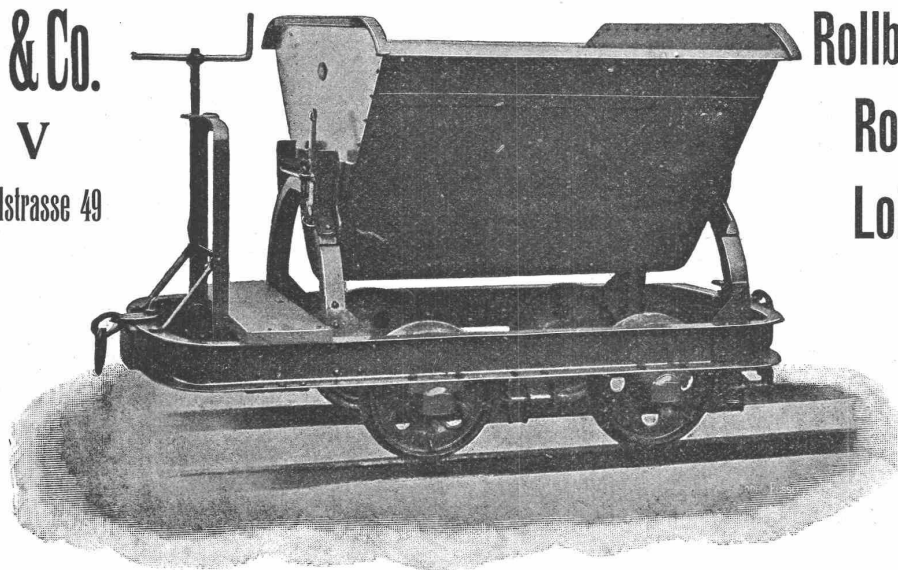
Zürich V

Eisengasse 1 Seefeldstrasse 49



Vermietung

Verkauf



Rollbahn-Geleise

Rollwagen

Lokomotiven



Kataloge

auf

Verlangen

Die Aktiengesellschaft der Maschinenfabrik von Louis Giroud in Olten

Zur Wasserversorgung von Fabriken, Villen, Hotels und ganzen Ortschaften:

baut:

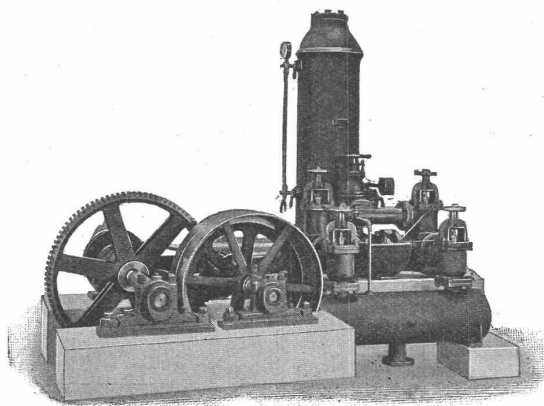
Für Gasfabriken:

Pumpen

aller Art, wie:

Kolbenpumpen für alle Druckhöhen, langsam gehende und Schnelläufer, für Transmissions-, Dampf-, Gas-, Petrol- u. Elektromotorenbetrieb,

ferner Presspumpen, Zentrifugalpumpen, Rotationspumpen System Enke, Schraubpumpen für Handbetrieb.



Komplette Generator- und Ofenarmaturen, Lademulden, Koks-karren, Teer- und Ammoniakwasserpumpen, Syphonentleerungspumpen, Kohlen- und Koks-Brech-, Transport- und Sortir-Anlagen, Hängebahnen z. Materialtransport, patentierte Materialspender, Förder-Rinnen, Kratzer- und Bandtransporteure, Gasdruckregler etc., ferner Transmissionen, Aufzüge, hydraulische, sowie für Transmissions- u. elektrischen Betrieb.

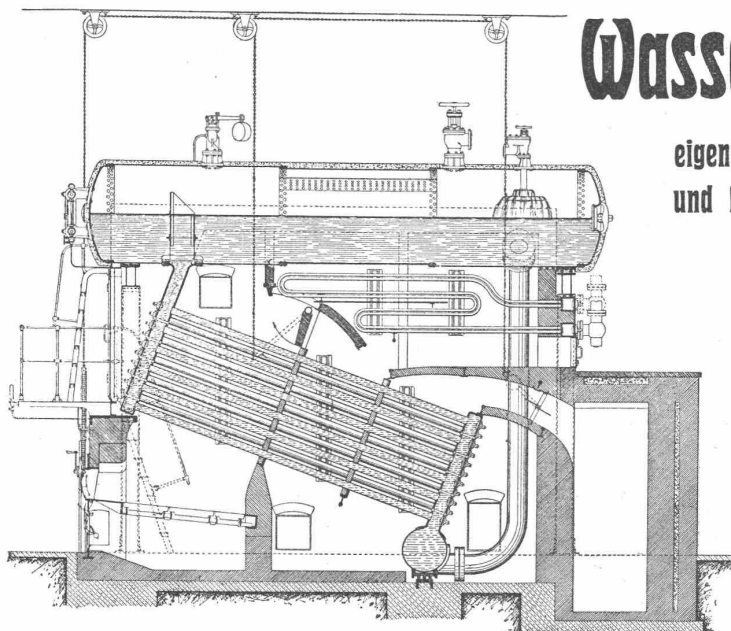
Eisenbahn-Material:

Signale u. Wegschranken, zentrale Stellwerke für Weichen und Signale, Ausführung der Konstruktionen der Eisenbahnsignal-Bauanstalt von Max Jüdel & Cie. in Braunschweig für die Schweiz in eigener Stellwerks-Werkstätte.

Hydraulische Aehsenversenkapparate.

GEBRUEDER SULZER

WINTERTHUR



Wasserröhren-Kessel

eigenen Systems, von jeder Grösse
und für jeden Betriebsdruck.

Kräftige Zirkulation und grosse Leistungsfähigkeit infolge direkter Wasserzuführung zu den unteren Rohrreihen.

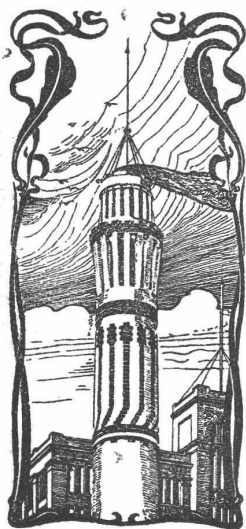
Hohe Verbrennungskammer.

Grosser Dampfraum.

Bewährte Konstruktion der Verschlussdeckel.

Ueberhitzer, regulier- und ausschaltbar.

Ausgeführte Anlagen u. a.: Städtische Elektrizitätswerke St. Gallen, Locle, Winterthur etc.



J. Walser & Cie.

Winterthur.

Spezial-Geschäft für

**Hochkamine,
Kesseleinmauerungen,
Maschinen-Fundamente.**

Ofenbauten

für alle industriellen Zwecke.

Ziegelei-Anlagen.

Beständiges Lager in

hochfeuerfesten Materialien.

Reparaturen und Umbauten werden prompt
und gewissenhaft ausgeführt.

Projekte und Offerten kostenlos.

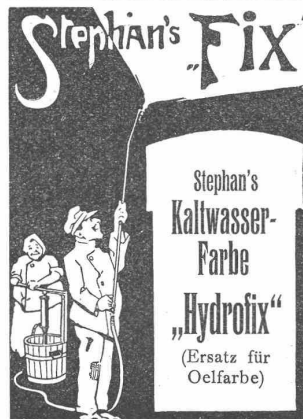
Kyanisierte Leitungsmasten

offerieren in allen Stärken. Prima Ware. Stets grosses Lager. Prompte Lieferung. Sechsjährige Garantie. Feinste Referenzen.

Katz & Klumpp in Gernsbach (Baden)

Vertreter für die Schweiz:

Maurice Schmidt, jgr., Hochdorf.



Hydrofix ist eine witterungsbeständige Fassadenfarbe, waschbar und sehr ausgiebig.

Man verlange **Hydrofix-Prospekt No. 641** von der Firma:

**H. R. Koller,
Winterthur**

Lager in Winterthur und Genf.

Vertreter der Fabrik:

Adolf Stephan's Nachf.

Scharley O. S.
und Sinsheim bei Heidelberg.