

**Zeitschrift:** Schweizerische Bauzeitung  
**Herausgeber:** Verlags-AG der akademischen technischen Vereine  
**Band:** 47/48 (1906)  
**Heft:** 1

## Werbung

### Nutzungsbedingungen

Die ETH-Bibliothek ist die Anbieterin der digitalisierten Zeitschriften. Sie besitzt keine Urheberrechte an den Zeitschriften und ist nicht verantwortlich für deren Inhalte. Die Rechte liegen in der Regel bei den Herausgebern beziehungsweise den externen Rechteinhabern. [Siehe Rechtliche Hinweise.](#)

### Conditions d'utilisation

L'ETH Library est le fournisseur des revues numérisées. Elle ne détient aucun droit d'auteur sur les revues et n'est pas responsable de leur contenu. En règle générale, les droits sont détenus par les éditeurs ou les détenteurs de droits externes. [Voir Informations légales.](#)

### Terms of use

The ETH Library is the provider of the digitised journals. It does not own any copyrights to the journals and is not responsible for their content. The rights usually lie with the publishers or the external rights holders. [See Legal notice.](#)

**Download PDF:** 15.03.2025

**ETH-Bibliothek Zürich, E-Periodica, <https://www.e-periodica.ch>**

# Schweizerische Bauzeitung

Wochenschrift

für Bau-, Verkehrs- und Maschinentechnik

Herausgegeben

von

A. WALDNER

Dianastrasse Nr. 5, ZÜRICH II.

Verlag des Herausgebers. — Kommissionsverlag: Ed. Raschers Erben, Meyer &amp; Zellers Nachfolger in Zürich.

Organ

des Schweizer. Ingenieur- und Architekten-Vereins und der Gesellschaft ehemaliger Studierender des eidg. Polytechnikums in Zürich.

B<sup>d</sup> XLVIII.

ZÜRICH, den 7. Juli 1906.

N<sup>o</sup> 1.

Verlag von E. Speidel, Zürich.

Soeben erschien:

## Mitteilungen der Eidg. Materialprüfungsanstalt

am Eidg. Polytechnikum Zürich: **Heft 101.**

Resultate der Untersuchung von armiertem Beton auf reine Zugfestigkeit und auf Biegung unter Berücksichtigung der Vorgänge beim Entlasten.

Bearbeitet von Prof. F. SCHÜLE.

4<sup>o</sup> mit 7 Lichtdrucktafeln u. 70 Textfig. — Preis Fr. 10.—, Ausland Mk. 10.—.

## Wasserversorgung Zeihen.

Bezirk Laufenburg.

### Bauausschreibung.

Sämtliche Arbeiten für die **Wasserversorgung Zeihen** werden hiermit zur Konkurrenz ausgeschrieben.

Quellenfassung, 2 Reservoirs von 250 m<sup>3</sup> und 10 m<sup>3</sup> Inhalt, Hauptleitung (150, 120, 100, 75, 70 mm) zirka 6300 m, die nötigen Formstücke, Schieber, 29 Hydranten, die Grabarbeiten, sowie die Zu- und Hausleitungen.

Pläne und Bauvorschriften liegen auf der Gemeindekanzlei zur Einsicht auf, wo auch Eingabeformulare zu beziehen sind.

Eingaben sind verschlossen mit der Aufschrift «Wasserversorgung» an Herrn Gemeindeammann Birri in Zeihen einzureichen.

Letzter Eingabetermin: 18. Juli 1906.

Baden, den 3. Juli 1906.

Aus Auftrag, Die Bauleitung:  
Ingenieurbureau M. Keller-Merz, Baden.

## Schulgemeinde St. Gallen.

Ausschreibung von Bauarbeiten.

Zum **Neubau des Hadwigschulhauses** werden die:

- Glaserarbeiten,
- Schreinerarbeiten,
- Lieferung zweier Elektromotoren für Ventilationszwecke,
- elektr. Beleuchtung

zur öffentlichen Konkurrenz ausgeschrieben.

Bedingungen können gegen eine Hinterlage von Fr. 2.— für die Arbeiten a), b) und c) und eine solche von Fr. 5.— für d) auf dem Baubureau des Hadwig-Schulhauses, Notkerstrasse Nr. 25b, bezogen werden, ebendasselbst liegen die Pläne zur Einsicht auf.

Die Eingaben von a), b) und c) sind bis zum 15. Juli 1906 und diejenige von d) bis zum 1. August 1906 an das Baubureau des Hadwig-Schulhauses zu Händen der schulrätlichen Baukommission einzureichen.

Bei Abgabe aller in Empfang genommenen Unterlagen wird die Hinterlage zurückerstattet.

Für Curjel & Moser, Architekten:  
E. Höllmüller.

Verlag von SCHULTHESS &amp; Co., Zürich.

### Kontinuierliche Träger.

Interpolierbare Tabellen zum raschen Auftragen der Einflusslinien für Momente und Scheerkräfte sowie der Kurven für verteilte Lasten von **GUSTAV GRIOT**. — Preis Fr. 8.— geb.

## Schweizerische Bundesbahnen.

Kreis IV.

### Bauausschreibung.

Die Bauarbeiten für Erstellung je eines **Wärterwohnhauses** bei Km. 39.337 zwischen Islikon und Frauenfeld und bei Km. 44.465 zwischen Frauenfeld und Felben werden hiermit zur Konkurrenz ausgeschrieben.

Pläne und Vorschriften liegen auf den Bureaux des Obergeringieurs in St. Gallen und des Stationsvorstandes Frauenfeld zur Einsicht auf und bezügliche Offerten werden bis 15. Juli d. J. vom Obergeringieur in St. Gallen entgegengenommen.

St. Gallen, den 2. Juli 1906.

Die Kreisdirektion IV.

Favre &amp; Cie.

Zürich



Asphalt- u. Beton-  
Baugeschäft

Spezialität

Feuerfeste Bauten  
in armiertem Beton

Erstellung  
ganzer Fabrikanlagen

## Thonwerk Biebrich, A.-G.

Biebrich a/Rhein

beste Referenzen und Zeugnisse aus der Schweiz,

liefert die für den **Bau und Betrieb** von **Gasanstalten, Zementfabriken, Chemischen Fabriken, Cellulosefabriken, Schweiss- und Puddelwerken, Eisenglessereien**, sowie für **Dampfkessel** und sonstige **Feuerungsanlagen** notwendigen

**feuerfesten und säurebeständigen Produkte**

**Retorten, Form- u. Normalsteine, Gloverringe, Mörtel etc.**

Maschinenbau  
Elektrotechnik

Hochbau  
Tiefbau

Prosp. frei.

**Technikum Konstanz**

Lehrwerkstätte.  
Reform-Lehrprogr.

Direktion:  
Wachtel, Schlee.

## Konkurrenz - Eröffnung.

Sämtliche Arbeiten für die **Wasserversorgung und Kanalisation in Vouvry** (Unterwallis) werden hiemit zur Konkurrenz ausgeschrieben.

**Reservoir 80 m<sup>3</sup> Inhalt.**  
**Gussröhrenleitungen (150, 100, 90 und 80 mm).**  
**Formstücke, Schieber, Hydranten, Hausleitungen.**  
**Zementröhrenleitungen 40, 30, 20 cm.**  
**Die nötigen Schächte. Grabarbeiten.**

Pläne und Bauvorschriften liegen auf der Gemeindekanzlei zur Einsicht auf, wo auch Eingabeformulare zu beziehen sind.

Schriftliche Eingaben sind verschlossen mit der Aufschrift «Wasserversorgung und Kanalisation» dem Gemeindepräsidenten bis zum 15. Juli einzureichen.

**Vouvry** (Unterwallis), den 25. Juni 1906.

Im Namen des Gemeinderates:  
 Der Präsident: **E. Pignat.**

## Konkurrenz - Ausschreibung über Erstellung eines Hochkamins

für den Neubau der Hochschule-Kantonsschule Zürich. — **Eingabetermin: 14. Juli 1906.**

Näheres siehe kantonales Amtsblatt.

Zürich, den 28. Juni 1906.

Für die kant. Baudirektion,  
 Der Kantonsbaumeister: **Fietz.**

## Rhätische Bahn.

### Bau - Ausschreibung.

Die Erstellung der Hochbauten auf den Stationen  
**Punt Murail und Pontresina**

der Bahnlinie Samaden-Pontresina, im Betrage von rund Fr. 180,000 wird hiermit zum Wettbewerb ausgeschrieben.

Pläne, Kostenanschläge, Baubeschrieb und Bauvorschriften sind auf dem Bureau des Oberingenieurs der Rhätischen Bahn im Verwaltungsgebäude in Chur und bei Herrn Architekt Kellenberger in Landquart zur Einsicht aufgelegt.

Angebote auf sämtliche Bauten der einen oder andern Station oder auf alle Bauten zusammen sind bis zum **20. Juli nächsthin** verschlossen mit der Aufschrift „Hochbauten Samaden-Pontresina“ der Direktion der Rhätischen Bahn einzusenden.

Chur, den 4. Juli 1906.

Die Direktion.

## Verkauf eines 5 P. S. Gasmotors.

Liegender, zweizylindriger Gasmotor à 5 P. S. (System Deutz) inklusive Anschlussleitungen wird zum Verkauf angeboten. Der Motor kann bis Anfang August noch im Betrieb besichtigt werden.

Nähere Auskunft durch das kantonale Hochbauamt, Untere Zäune No. 2, Zimmer No. 15.

Zürich, den 28. Juni 1906.

Für die kant. Baudirektion,  
 Der Kantonsbaumeister: **Fietz.**

## Teilhaber gesucht.

Infolge von Krankheit wäre einem tüchtigen, kapitalkräftigen Architekt oder Techniker Gelegenheit geboten, sich an einem älteren, in Basel gut eingeführten und eingerichteten Baugeschäft zu beteiligen. Offerten sub U. 4165 Q. befördern **Haasenstein & Vogler, Basel.**

## Architekt gesucht

in ein Architekturbureau nach Basel, künstlerisch Ia. Kraft, flott in Entwurf und Darstellung, baldiger Eintritt. — Offerten mit Angabe der bisherigen Tätigkeit und der Gehaltsansprüche unter Chiffre B. Z. 6376 an **Rudolf Mosse, Basel.**

## BLIND & Cie.

Fensterfabrik und mech. Schreinerei  
 in OBERRIEDEN (Zürich).

Neu eingerichtetes Etablissement für Glaser- und Schreinerarbeiten.  
 Rlemenböden etc. **Grosse Leistungsfähigkeit.**

## Tonwarenfabrik Embrach A.-G.

Embrach (Kt. Zürich).

Prima gesinterte

### Steinzeugröhren u. Formstücke

(Salzglasur innen und aussen)

für Kanalisation, Hausentwässerung und industrielle Zwecke.

Steinzeug-Schweinströge.

### Steinzeug-Bodenplatten,

gesintert, säurefest, frostbeständig.

Reichhaltiges Assortiment in verschiedenen Farben und Formen.

Vorzügliche Referenzen. Musteralbums gratis.

Spezialität: Trottoirplatten.

### Rostolithsteine,

dauerhaftester Belag für Strassen, Hauseinfahrten, Stallböden etc.



## Garantiert wasserdichtes Schuhwerk.

**Schnürschuhe** in Extra-Qual. Rind-

leder, Lederfutter . Fr. 23.50

**Schnürschuhe** in Extr.-Qual. Juchten-

leder, Lederfutter . Fr. 24.50

**Walderseestiefel**, mit und ohne Beschlag . . . . . Fr. 28.50

Illustrierte Preisliste mit 500 diversen

Artikeln gratis und franko.

Zeugnisse über gelieferte Schuhwaren

im In- und Auslande.

Versand gegen Nachnahme. Umtausch franko.

**H. Brühlmann-Huggenberger,**

Schuhwaren,

WINTERTHUR.

## Stahlwerk Kabel, C. Pouplier jr., Hagen i. W.

liefert:

### Elektro-Thorstahl

hervorragendster, auf elektrischem Wege erschmolzener Werkzeugstahl, geschmiedet, gewalzt und gezogen, in Stäben, Blechen, Drähten und Schmiedestücken, für alle Zwecke. **Schnelldrehstahl** von unerreichten Leistungen, **Qualitäts-, Bessemer-, Martin- und Holzkohlenstähle** aller Art und in jeder Härte.

Spezialität **Silberstahl** Spezialität

nach neuem Verfahren kalibriert, von absoluter Genauigkeit in Stärke und Rundung, hochpoliert und von hervorragender Güte **auch als Schnelldrehstahl.**

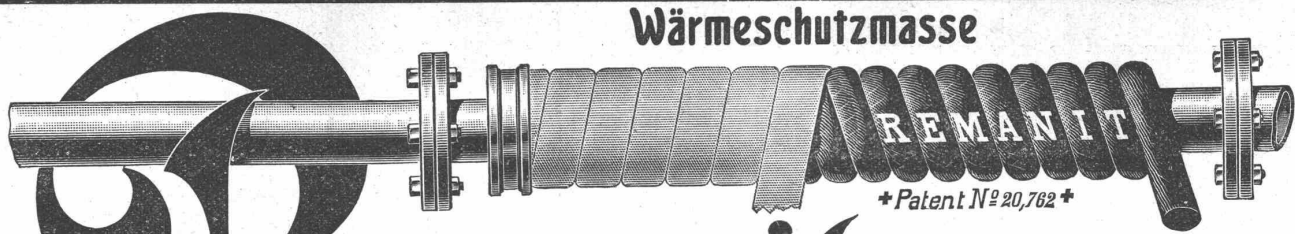
### Gusstahldrähte

**präzis gezogenen Werkzeugstahl** für automatische Massenerstellung von Spiral- und Gewindebohrern u. s. w.

**Automaten-Weichstähle** « langjährige Spezialität » zur Massenproduktion auf modernen Automaten, für Automobil- und Fahrradteile-Fabrikation u. s. w. **Konstruktionsstahl** für Automobil- und Fahrradbau wie **Autospezialstahl, Nickel- und Chromnickelstähle** in jeder Form, auch als Schmiedestücke, geschmiedet und gepresst, **Thorstahlguss**, härter und ganz weich, in wenigen Tagen lieferbar! **Blauk-Bandstahl** für Qualitätszwecke.

Preise und Auskünfte auf Verlangen durch die **General-Vertretung für die Schweiz**

**J. Walther, Industrie-Agentur, Bern.**



# Remanit

Bestes Isoliermaterial

erzielt über 90% Nutzeffekt!

Remanit besteht aus karbonisierten Seiden-Zöpfen, -Polstern und -Decken

Remanit ist unerreicht als Isoliermittel für:

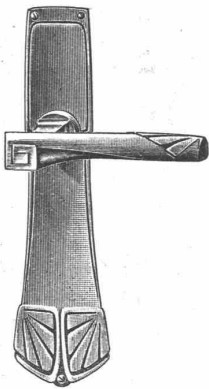
Zentralheizungs- u. Warmwasser-Anlagen  
Kaltwasser-Leitungen

gegen Wärme-Verluste  
gegen Einfrieren u. Schwitzen.

General-Vertretung und Depot: **WANNER & C<sup>IE</sup>, HORGEN.**

Ausführung jeder Art Isolierungen durch eigene Facharbeiter.

Erstes Fachgeschäft für maschinentechnische Isolierungen.



## C.F. Ulrich, Niederdorfstrasse 20, Zürich

Spezialgeschäft für Baubeschläge.

Niederlage der acht amerikanischen Bommerbänder für Windfangtüren.

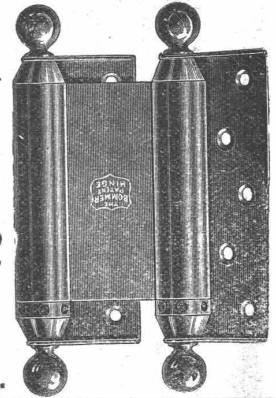
### Moderne Tür- und Fensterbeschläge

in feinsten Ausführung und in allen Farben.

Permanente Ausstellung.

Musterbücher franko.

Auf Wunsch Auswahlsendungen.



**TEKKO DAMAST**  
STAUBFREI

*Tekko, Seiden-Damast Tapeten mit porenloser, für Staub u. Bacillen undurchdringlicher u. waschbarer Oberfläche für vornehme Gesellschafterräume.*

**SALUBRA TAPETEN**  
LICHT- u. WASSERDICHT

*Salubra, rationellste Tapete, für Arbeits-, Wohn- & Schlafzimmer sehr decorativ, garant. lichtecht u. waschbar nimmt Geruch v. Rauch u. dergl. nicht auf.*

Man verlange Adressen von Bezugsquellen & Referenzen bei **SALUBRATAPETEN-FABRIK BASEL.**

**CARL MÜLLER ZÜRICH Patent-Bureau**  
PRIMA REFERENZEN

A. Juoker, Nachf. v. **Juoker-Wegmann,**  
Papierhandlung s. Hecht, Schifflande 22, Zürich.

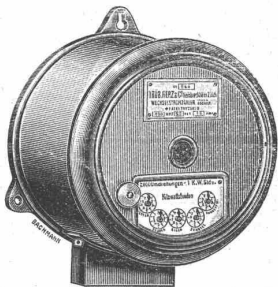
Grosses Lager von Pauspapieren, Pauselinen, und Zeichenpapier, Rollen und Bogen, in nur vorzüglichen Qualitäten. Holzsementpapier, Dachpappen, Bodenbelag- u. Teppich-Unterlag-Papiere.

**Trüb, Fierz & Co., Hombrechtikon,**  
Fabrik f. elektr. Messinstrumente, Elektrizitäts-Zähler, wissenschaftliche Apparate,

empfehlen ihre **neuesten Typen** in  
**Voltmeter**  
**Ampèremeter**  
**Wattmeter**  
**Kontroll- u. Laboratoriums-Instrumente**  
**Registrierapparate,** sowie  
**Wechselstromzähler**  
in **nur erstklassiger Ausführung.**

Gegründet 1893.

Telephon. — Telegramme: Trüb, Hombrechtikon.



## Ventilatoren und Exhaustoren

für Riemen, Elektrisch, Wasser, Dampf.

**Komplette Anlagen**

für Ventilation, Entstaubung, Luftbefeuchtung, Kühlung, Zugverstärkung, Kaminaufsätze usw.

Spezialität für

Trockenanlagen für alle Produkte.

**J. P. BRUNNER,** Heizung und Ventilation,  
**Oberuzwil** (Kt. St. Gallen).



# Centralheizungsfabrik Bern, A.-G.,

vormals  
J. Ruef

empfiehlt sich zur Erstellung von **Zentralheizungen aller Systeme; Wäschereien, Tröckereien, Bade-Einrichtungen und Desinfektions-Apparate, Giesserei, Kupfer- und Kesselschmiedearbeiten.** — Fabrik: Station Ostermundigen. Depot: Speichergasse Nr. 35, Bern.

**Brunnen** mit u. ohne Filter, für grösste Wassermengen  
Billige Konstruktion. erstellen **Guggenbühl & Müller in Zürich.** Erfolg garantiert.

## Oehler & Co., Aarau

Maschinenfabrik, Eisen- und Stahlgiessereien

Spezialitäten:

### Transmissionen

mit gewöhnlichen  
und Ringschmierlagern.

### Baggermaschinen

für Nass-  
und Trocken-Baggerung,  
Baggerlöffel.

### Stahlgeleise

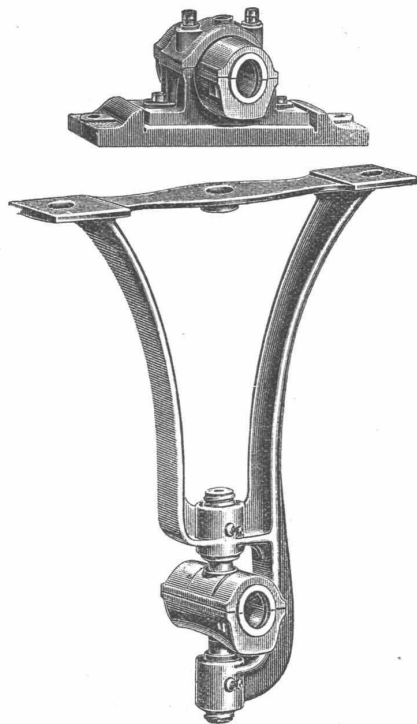
und

### Wagen

für Bauunternehmer und  
industr. Etablissements.

### Grauguss

etc.



Spezialitäten:

### Mechanische Aufzüge,

Transportschnecken,

### Elevatoren

für die  
verschiedensten Zwecke.

### Betonmischmaschinen

patentiert,

### Bremsberganlagen,

### Luftseilbahnen

verschiedener Systeme.

### Perronwagen.

Eiserne Karren.

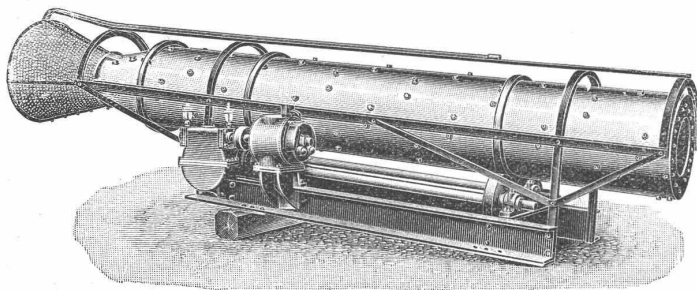
### Haberlandguss

etc.

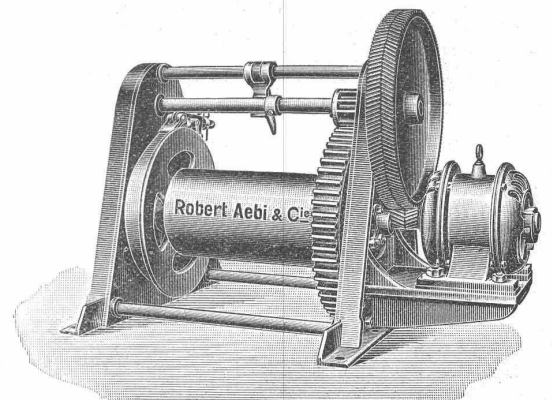
## Robert Aebi & Co., Zürich V Abt.: Moderne Baumaschinen

Eisengasse 1

Seefeldstrasse 49



Zylinder-Waschmaschine mit Elektromotor-Antrieb



Bauwinde mit direktem Elektromotor-Antrieb

**Schluss-Termin für Annahme von Inseraten jeweilen Mittwoch Abend.**

# Lotterie der Wohnungsausstellung

— in BIEL. —

Die auf die Nummern 190, 626, 1375, 1817, 1818, 2495 entfallenden Gewinne können noch bis 31. Juli 1906 im Zunfthause abgeholt werden.

Die bis dahin nicht abgeholt Gewinne fallen dem Ausstellungsunternehmen zu.

Biel, den 30. Juni 1906.

Das Ausstellungskomitee.

## Schweiz. Eternitwerke A.-G. Niederurnen (Glarus) und Zürich II.

General-Direktion in Niederurnen.

Telephon in Niederurnen.

Telephon in Zürich No. 590.

Telegramme: Eternitwerke Niederurnen.

Verkaufsbureaux und Installationsgeschäfte in Niederurnen und Zürich II

Weltausstellung in Lüttich 1905:  
Ehrendiplom und Goldene Medaille.

Frauenfeld 1903:  
Silberne Medaille.

1. Den hochkomprimierten Eternit-Asbestzement-Schiefer empfehlen und garantieren wir als frost- und wetterbeständige, dauerhafteste, leichteste und sturmsicherste Bedachung jeder Art. Ferner für Fassadenverkleidungen.

2. Den gepressten Eternit-Asbestzement-Schiefer empfehlen und garantieren wir für Wand- und Deckenverkleidungen von Gebäuden, wie Fabriklokalen, Käsereien, Küchen- und Badezimmer, Wohnräumen jeder Art, in einfachster bis reichster Ausführung, etc.

Die Eternit-Asbestzement-Platten sind absolut feuersicher, isolierend gegen Hitze, Kälte, Feuchtigkeit.

Die Eternit-Asbestzement-Platten eignen sich vorteilhaft zu

**Isolierzwecken in der Elektrotechnik.**

Vorteilhafte, konkurrenzfähige Preise.

Sorgfältige Bedienung. — Weitgehendste und höchste Garantie der Ware.

Für Käufer unseres Produktes stehen wir mit zahlreichen Referenzen und Zeugnissen aus der Schweiz und dem Auslande zur Verfügung.

Die grössten Stürme und Regen, Witterungseinflüsse aller Art, können einem Eternitdach nichts anhaben, sofern solches nach unseren Vorschriften eingedeckt wurde.

Man verlange Prospektus und Muster, sowie Auskunft unter gefl. Angabe des Verwendungszweckes.

Der Chef der Schweiz. Eternitwerke A.-G.:  
A. Steinbrunner.

## Goudronit-Korkplatten

welche die vollkommenste Isolierung für Kühl- und Gefrierräume in Brauereien, Schlächthäusern, Hotels, Metzgereien etc. ermöglichen,

### Korksteinplatten

für Bauzwecke in bester Beschaffenheit und

### Eisschalen

für Isolierung von Kälteleitungen jeder Art liefern zu zeitgemässen Preisen

Rheinhold & Co., Zürich.

Telephon No. 7041.

Telegramm-Adresse: Kieselguhr.

Von Behörden vorgeschrieben!



**Hürtgens** Jalousie-Dachfenster  
u. Shedlüfter  
Regensicher. Vorzügliche Lüftung.  
**Hürtgens, Mönnig & Co.**  
KÖLN-LINDENTHAL.

D. R. P.

**Litosilo Kunstholz-Bodenbelag**, fugenfrei, hygienisch, warm, schalldämpfend, dauerhaft wie Eichenholz.

**Kunstholz-Estrich**, ganz besonders leichte und warme, schalldämpfende Linoleum-Unterlage.

**Planolin-Nivelliermasse**, einzige sofort trocknende, harte und glatte Linoleum-Unterlage. Verbindet sich mit jedem Material

**CH. H. PFISTER & Co., BASEL.**

## Deutzer Sauggas-Motoren Benzin-Motoren

nach ganz neuen Modellen gebaut, sind die zuverlässigsten, solidesten Verbrennungsmotoren der Gegenwart.

Prospekte, Kostenvoranschläge etc.

durch

**Gasmotoren-Fabrik Deutz**  
Filiale Zürich.

## A. Bröck, Optiker, Schiffplände 24, Zürich

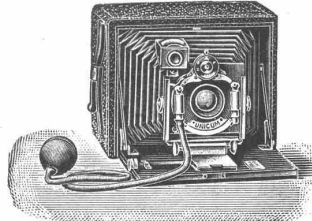
empfiehlt das Beste in

**photograph. Apparaten**

für Touristen und Amateure von Fr. 5.— bis Fr. 600.—, sowie

sämtliche Bedarfsartikel

zu coulanten Preisen. Illustrierte Preisliste gratis und franko. Ferner ein opt. Lager: Feldstecher (Goetz, Zeiss etc.), Operngläser, Fernrohre, Brillen, Pinne-nez, Lorgnetten, Kompass, Reisszeuge, Lupen etc. — Reparaturen mögl. prompt u. billig. *Telephon 898.*



## Accumulatoren

für alle Zweige der Industrie:

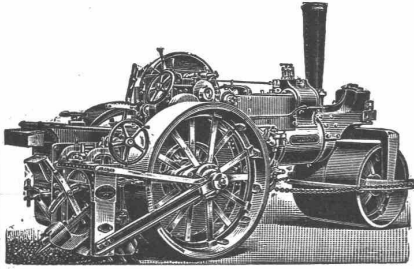
für Zentralen, Fabriken, Private, Laboratorien, Automobile, Schiffe, Waggonbeleuchtung usw.

liefert

**Accumulatoren-Fabrik Oerlikon**  
in OERLIKON bei Zürich.

Bureau für die Westschweiz: LAUSANNE, Chemin Vinet 29.

**FRITZ MARTI AKT.-GES., WINTERTHUR**



liefert kaufs- und mietweise **DAMPFSTRASSENWALZEN**, Patent **Aveling & Porter**, mit oder ohne mechanischem Strassenaufbrecher; in Gebrauch bei einer grösseren Anzahl schweiz. Behörden. **Strassenlokomotiven** zur Beförderung leichter und schwerer Lasten.

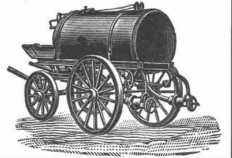
**Steinbrecher, Lokomobilen**, sowie sämtliches Material für **Bau-Unternehmer**.

Ferner sämtliche Maschinen zur Strassenreinigung, wie:

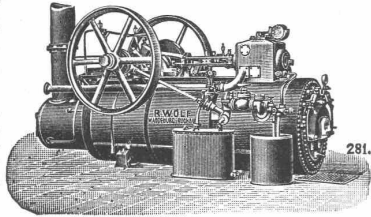
**Kehrmaschinen Sprengwagen**

**Schlammabzugmaschinen**

**Dampfstrassenwalzen zum Ausleihen vorrätig.**



Paris 1900: Grand Prix.



**R. WOLF Magdeburg-Buckau.**

Fahrbare u. feststehende Sattdampf- u. Patent-

**Heissdampf-Lokomobilen**

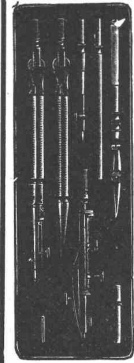
bis zu 500 Pferdestärken.

**Wirtschaftlichste Wärme-Kraftmaschinen der Gegenwart.**

Einfache Bedienung, Unbedingte Zuverlässigkeit, Hoher Kraftüberschuss, Gleichmässiger, geräuscherloser Gang, Verwendung jeden Brennmaterials, Verwertung des Dampfes für Heiz- und Betriebszwecke.

**Zentrifugalpumpen** für grosse und kleine Förderhöhen.

Gesamterzeugung: 450 000 Pferdestärken



**Präzisions-Reisszeuge.**

**Clemens Riefler**, Nesselwang u. München (Bayern).

Gegründet 1841.

„Paris 1900 Grand Prix“

Illustrierte Preislisten gratis

Die Zirkel der echten Rieflerreisszeuge sind am Kopf mit dem Namen RIEFLER gestempelt.

**L'Embrayage à Friction**

systeme **Benn bté** s. g. d. g.

est fabriqué et vendu en France par les Fonderies et Ateliers de Constructions mécaniques de

**WYSS & C<sup>IE</sup>** à Seloncourt (Doubs).

**Schweizerische Lokomotiv- & Maschinenfabrik**

**Winterthur**

*Abteilung Motorenbau*

**Gasmotoren**

**„Winterthur“**

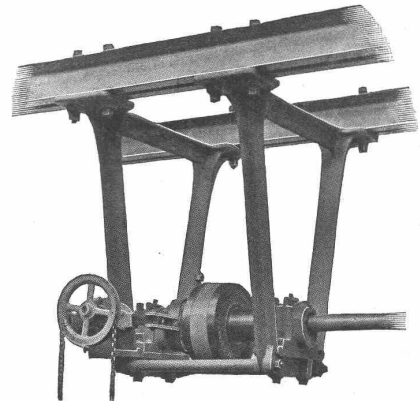
neuester Konstruktion mit dem bewährten

**Gaserzeuger „S. L. M.“**

liefern

die billigste Betriebskraft.

Gesellschaft der **L. von Roll'schen Eisenwerke Eisenwerk Glus**



**Benn's Patent Reibungskupplungen**

Zum Ein- und Ausrücken von ganzen Wellensträngen oder einzelnen Maschinen während des Betriebes. Vollständig geschlossene Ausführungsform; für höchste Tourenzahlen verwendbar; selbsttätige Schmierung der inneren Teile.

**Lager mit Ringschmierung:**

**Sellerslager** mit herausnehmbarer unterer Laufschale, Patent, als Stehlager, Hängelager, Wand- und Säulen-Konsollager.

**Feste Stehlager** mit herausnehmbaren Weissmetall- oder Bronzeschalen für Massivwellen und Hohlwellen.

Komplette Transmissionsanlagen für alle Industriezweige.

D. R. P. Nr. 162 587.

Patent angemeldet.

**Doloment.** Bester Ersatz f. Linoleum und Terrazzoböden.

Stiemens & Halske A.-G., Berlin, 1904 = 17,500 m<sup>2</sup>  
Stiemens & Halske A.-G., Berlin, 1905 = 15,000 m<sup>2</sup>  
Cirque Metropole, Paris, 1905 = 20,000 m<sup>2</sup>

Muster und Prospekte gratis und franko.

**Dolomentwerke Jacob Tschopp & E. Merz, Basel.**