

Zeitschrift: Schweizerische Bauzeitung
Herausgeber: Verlags-AG der akademischen technischen Vereine
Band: 47/48 (1906)
Heft: 3

Werbung

Nutzungsbedingungen

Die ETH-Bibliothek ist die Anbieterin der digitalisierten Zeitschriften. Sie besitzt keine Urheberrechte an den Zeitschriften und ist nicht verantwortlich für deren Inhalte. Die Rechte liegen in der Regel bei den Herausgebern beziehungsweise den externen Rechteinhabern. [Siehe Rechtliche Hinweise.](#)

Conditions d'utilisation

L'ETH Library est le fournisseur des revues numérisées. Elle ne détient aucun droit d'auteur sur les revues et n'est pas responsable de leur contenu. En règle générale, les droits sont détenus par les éditeurs ou les détenteurs de droits externes. [Voir Informations légales.](#)

Terms of use

The ETH Library is the provider of the digitised journals. It does not own any copyrights to the journals and is not responsible for their content. The rights usually lie with the publishers or the external rights holders. [See Legal notice.](#)

Download PDF: 01.04.2025

ETH-Bibliothek Zürich, E-Periodica, <https://www.e-periodica.ch>

Schweizerische Bauzeitung

Wochenschrift

für Bau-, Verkehrs- und Maschinentechnik

Gegründet von A. WALDNER, Ingenieur.

Herausgeber: A. JEGHER, Ingenieur.

Dianastrasse Nr. 5, ZÜRICH II.

Verlag des Herausgebers. — Kommissionsverlag: Rascher & Cie, Meyer & Zellers Nachfolger in Zürich.

Organ

des Schweizer. Ingenieur- und Architekten-Vereins und der Gesellschaft ehemaliger Studierender des eidg. Polytechnikums in Zürich.

Insertionspreis:

Für die 4-gespaltene Petitzeile oder deren Raum 30 Cts. Haupttitelseite: 50 Cts.

Inserate

nimmt allein entgegen:

Die Annoncen-Expedition
RUDOLF MOSSE,
Zürich.

Basel, Bern, St. Gallen,
Berlin, Breslau, Dresden,
Frankfurt a. M., Hamburg,
Köln, Leipzig, Magdeburg,
München, Stuttgart, Wien.

Abonnementspreis:

Ausland. 25 Fr. für ein Jahr
Inland. 20 " " " "

Für Vereinsmitglieder:

Ausland. 18 Fr. für ein Jahr
Inland. 16 " " " "
sofern beim Herausgeber
abonniert wird.

Abonnements
nehmen entgegen: Heraus-
geber, Kommissionsverleger
und alle Buchhandlungen
und Postämter.

Bd XLVIII.

ZÜRICH, den 21. Juli 1906.

N^o 3.

Konkurrenz-Ausschreibung.

Ueber die Ausführung der Erd- und Maurerarbeiten, der Steinhauerarbeiten in Nagelfluh und Granitarbeiten in Wassenergranit zum Morgarten-Denkmal wird hiemit Konkurrenz eröffnet. Pläne, Vorausmasse und Eingabeformulare liegen auf dem Bureau der bauleitenden Architekten Rittmeyer & Furrer in Winterthur (Ecke Museumsstrasse-Graben). Offerten für einzelne Lieferungen oder für alle Arbeiten zusammen, sind bis spätestens den 22. Juli 1906 mit der Aufschrift «Morgarten-Denkmal» versehen, einzugeben an den Präsidenten des Initiativ-Komitees für Errichtung eines Morgarten-Denkmal, Herrn Nationalrat Iten in Zug.

Zug, den 5. Juli 1906.

Für das Initiativ-Komitee:
Der Präsident: Dr. C. Iten.

Kunstgewerbeschule der Stadt Zürich.

Behrwerkstätten für Kunstindustrie.

Die neu organisierte Schule bezweckt die künstlerische Ausbildung von Arbeitskräften beiderlei Geschlechts für die verschiedenen Zweige des Kunstgewerbes. Sie umfasst folgende Abteilungen:

I. Tageskurse.

a) Allgemeine Klasse für Zeichen- und Modellierunterricht.

b) Fachschulen in Verbindung mit Lehrwerkstätten für Graphische Kunst, Innenarchitektur, Dekorative Malerei, Metall-Treiarbeiten, Textile Kunst und Kunststickerei.

II. Abendkurse.

Ueberdies finden periodisch Zeichenlehrer- und Meisterkurse statt.

Der Unterricht ist unentgeltlich.

Das Winterhalbjahr beginnt am 17. September 1906. Anmeldungen und Einschreibungen von Schülern finden vom 1. September an statt. Reglement und Lehrplan werden auf Verlangen versendet.

Zürich, im Juli 1906.

Der Direktor: Prof. de Praetere.

Submissions-Anzeige. Neubau St. Antoniuskirche Zürich.

Der römisch-katholische Kultusverein Zürich eröffnet Konkurrenz für die Ausführung resp. Lieferung der Erd-, Maurer- und Steinhauerarbeiten (Sandstein- und Granitlieferung) für den Neubau der St. Antoniuskirche in Zürich V. Pläne und Akkordbedingungen liegen im Bau-bureau Neptunstrasse 60 auf, vom 15. Juli bis 5. August 1906, je vormittags 10 bis 12 Uhr. Schriftliche Uebernahms-Offerten sind spätestens bis zum 5. August a. c. an den Unterzeichneten verschlossen einzusenden.

Max Müller, Architekt,
Zürich V, Neptunstrasse 34.

Langenthal - Jura - Bahn.

Für die spezielle Bauaufsicht beim Baue der elektrischen Langenthal-Jura-Bahn wird als Assistent des bauleitenden Ingenieurs ein tüchtiger

Bauführer

oder Ingenieur zu sofortigem Eintritt gesucht.

Nur schriftliche Anmeldungen mit Zeugnisabschriften, Angabe der bisherigen Tätigkeit und der Gehaltsansprüche sind zu richten an die

A.-G. Langenthal-Jura-Bahn.

Anzeige.

Nachdem die Platzfrage bezüglich Schulhaus-Neubau in Wiedererwägung gezogen wurde, sehen wir uns veranlasst, die seinerzeitige Bau-planausschreibung bis nach Erledigung dieses Punktes

ganz zu sistieren.

Daherige Beschlüsse, sowie neue Fristansetzung bezüglich Plan-einreichung werden später durch diese Zeitung bekannt gegeben.

Reiden, 18. Juli 1906.

Die Baukommission.

Bau-Ingenieur

zur Leitung der Bauausführungen für eine grosse Wasserkraftanlage in Italien mit sehr umfangreichen Stollenarbeiten im Fels gesucht. Voraussichtliche Dauer der Tätigkeit 3 Jahre.

Bedingungen sind: Reiche Erfahrungen in der selbständigen Leitung ähnlicher Arbeiten, Kenntnis der italienischen und deutschen Sprache, sofortiger oder baldigster Antritt der Stellung.

Offerten mit Lebenslauf, Zeugnissen, Referenzen und Angabe der Gehaltsbedingungen erbeten

Fellen & Guillaume-Lahmeyerwerke, Aktien-Gesellschaft,
Frankfurt am Main.

Bauausschreibung.

Die Ausführung der Strassenbrücke über die Reuss bei Rottenschwil wird hiemit zur öffentlichen Bewerbung ausgeschrieben.

Die Brücke besteht aus je zwei Widerlagern und einem Strompfeiler aus Stein, wovon das linke Widerlager und der Strompfeiler pneumatisch zu fundieren sind und einer Eisenkonstruktion in Form von zwei gleichen Halbrabelträgern.

Die Zufahrten und die Brückenchaussierung sind in dieser Ausschreibung nicht inbegriffen.

Pläne, Vorausmasse und Submissionsbedingungen können auf dem Bureau des Kantonsingenieurs eingesehen werden.

Angebote sind entweder auf die Steinbauten allein oder auf die Eisenkonstruktion allein oder auf alle beide zugleich einzugeben.

Angebote sind bis zum 18. August 1906 der unterzeichneten Amtsstelle einzureichen und bleiben bis zum 30. Sept. gleichen Jahres haftbar.

Aarau, 21. Juli 1906.

Die Bau-Direktion.

Bauausschreibung.

Der Staatsrat des Kantons Freiburg schreibt hiemit die Herstellung eines Projektes der

Kantonalen und Universitäts-Bibliothek,

zu erstellen in Freiburg, zur freien Konkurrenz aus.
Das Baudepartement liefert auf Verlangen jedem Schweizer und Ausländer Architekten franko ein Programm, sowie Situationsplan des Bauplatzes der neuen Bibliothek.

Die Projekte müssen der kantonalen Direktion der öffentlichen Bauten in Freiburg bis zum 30. September 1906 zugestellt werden.
Freiburg, den 2. Juli 1906.

Die Direktion der öffentlichen Bauten.

**Magnesit
Chlormagnesit
Holzmehl**

liefern in altbewährter bester Qualität

**Ch. H. Pfister & Co.,
BASEL.**

Stelle-Ausschreibung.

Die Stelle des **Adjunkten** der eidg. Konstruktionswerkstätte in Thun wird zur Wiederbesetzung ausgeschrieben. Es wird Werkstättepraxis und mechanisch-technische Bildung, sowie schweiz. Offiziersgrad verlangt. Besoldung 4000 bis 5000 Franken.

Schriftliche Anmeldungen, welchen Ausweise über Studien und bisherige Praxis beizufügen sind, nimmt bis 21. Juli 1906 das **schweiz. Militärdepartement** entgegen.

Bauingenieur,

erste Kraft, mit vieljähriger Praxis im gesamten Tiefbauwesen, Organisator und sprachengewandt, **sucht leitende Position** als

Bauleiter oder Chef eines industriellen Unternehmens.

Prima Referenzen. Association nicht ausgeschlossen.

Gefällige Anerbieten unter Chiffre Z. M. 7087 an **Rudolf Mosse, Zürich.**



**TEKKO
DAMAST
STAUBFREI**

Tekko, Seiden-Damast Tapeten mit porcellanloser, für Staub u. Bacillen undurchdringlicher u. waschbarer Oberfläche, für vornehme Gesellschaftsräume.



**SALUBRA
TAPETEN
LICHT- u. WASSERDICHT**

Salubra, rationellste Tapete, für Arbeits-Wohn- & Schlafzimmer sehr decorativ garant. lichttucht u. waschbar nimmt Geruch v. Rauch u. dergl. nicht auf.

Man verlange Adressen von Bezugsquellen & Referenzen bei SALUBRATAPETEN-FABRIK BASEL.

J. Nörr ☞ Zürich ☞
Bahnhofstr. 77

Ältestes, größtes Spezialhaus für echte poröse **Loden Nouveautés**
Stoffe meterweise
Elegante Massarbeiten:
Veston-Anzüge v. Fr. 65.— an
Paletots-Anzüge v. Fr. 45.— an
Fertige Lodenartikel
in reichster Auswahl
Modell-Album franko



Rhätische Bahn. LINIE DAVOS-FILISUR.

Bauausschreibung.

Die Unterbauarbeiten der Linie Davos-Filisur werden hiemit zur Bewerbung ausgeschrieben und zwar:

| Gegenstand | Los 1 | Los 2 | Los 3 | Los 4 |
|--|-------------|--------------|---------------|---------------|
| | 0.270—6.615 | 6.615—11.115 | 11.115—15.135 | 15.135—19.241 |
| Länge m | 6 345 | 4 363 | 4 020 | 4 106 |
| Erdbewegung m ³ | 79 000 | 72 000 | 30 000 | 105 000 |
| Tunnel und Galerien m | — | 539 | 2 805 | 625 |
| Mörtelmauerwerk m ³ | 3 700 | 5 500 | 14 300 | 9 400 |
| Trockenmauerwerk, Steinsätze und Steinwürfe m ³ | 3 000 | 2 600 | 2 400 | 100 |
| Gesamtkosten | Fr. 300 000 | 710 000 | 1 850 000 | 800 000 |

Zusammen 3 660 000 Fr.

Pläne und Bauvorschriften können auf dem Baubureau der Rhätischen Bahn im alten Postgebäude in Chur eingesehen werden. Angebote auf einzelne oder mehrere Lose sollen das Abgebot an den Voranschlagspreisen in Prozenten enthalten und sind uns längstens bis zum **31. Juli 1906** schriftlich und versiegelt mit der Aufschrift „**Baueingabe Davos-Filisur**“ einzureichen.
Chur, den 9. Juli 1906.

Die Direktion.

Rollbahnen

auch
mietsweise.



Reichhaltige Vorräte

S. Sello, Zürich I
Bahnhofstr. 51 (Mercatorium)
Schweiz. Verkaufsabt.
der Aktienges. vorm.
Orenstein & Koppel
Rollbahn- u. Lokomotivfabrik.



Verkauf und Vermietung

von **Rollbahngeleisen**

Stahlschienen — Kippwagen — Plattformwagen — Weichen — Drehscheiben

Baulokomotiven — Lokomobilen

Zentrifugalpumpen — Membranpumpen — Betonmischmaschinen — Hebezeuge jeder Art — Bau-Werkzeuge

Telephon 2752
Telegramme: Rollbahn

H. von Arx & Co., Zürich

Bureaux:
Sihlfhofstrasse 12

Isolierungen aller Art.

Fachkundige
Ratschläge,
Pläne und
Kosten-
Voranschläge
gratis.



Lieferung bewährtester Isoliermaterialien
und
Ausführung kompletter Isolierungen
durch eigene Facharbeiter.

- A. Isolierungen zum Schutze gegen Wärme-Verluste**
für
Dampfkessel, Dampfleitungen und Zentralheizungs-Anlagen.
- B. Isolierungen zum Schutze gegen Kälte-Verluste**
für
Kälteflüssigkeits-Leitungen bei Eismaschinen-Anlagen, sowie
für Generatoren, Kühlräume, Lager- und Eiskeller.

WANNER & Cie. HORGEN

Erstes Fachgeschäft für maschinen- u. bautechn. Isolierungen.
Generalvertreter der Korksteinfabrik
GRÜNZWEIG & HARTMANN, G. m. b. H., LUDWIGSHAFEN a. Rh.

Bau - Ausschreibung.

Die akkordweise Uebernahme der 2077 m langen und auf rund Fr. 31,700.— veranschlagten Korrektur der Strasse Rubigen-Worb, zwischen Rubigen und Beitenwil wird hiermit zur freien Konkurrenz ausgeschrieben.

Pläne, Voranschlag und Vorschriftenheft liegen bei Herrn Gottl. Bigler, Präsident der Baukommission in Kleinhöchstetten zur Einsicht auf. Dasselbst sind auch bezügliche Uebernahmeforderungen in Prozenten unter oder über den Devispreisen ausgedrückt bis zum 31. d. M. verschlossen und franko einzureichen mit der Aufschrift „Angebot für Korrektur der Rubigen-Worb-Strasse“.

Rubigen, den 16. Juli 1906.

Im Auftrag der Baukommission:
Der Sekretär: **N. Bierl**, Lehrer.

Tüchtiger Betriebs-Ingenieur

mit mehrjähriger Praxis, wohlvertraut mit rationeller Arbeitseinteilung moderner Betriebe, energischer, vollkommen selbständiger Arbeiter, zum sofortigen Eintritt für österreichische Motorenfabrik **gesucht**.

Angebote mit Gehaltsansprüchen unter M. B. 5304 befördert
Rudolf Mosse, Wien, I. Sailerstätte 2.

Stelle - Ausschreibung.

Die Stelle eines **Depotchefs** der **Strassenbahn Altdorf-Flteln** mit einem Anfangsgehalt von 2000 Franken wird hiemit zur Besetzung ausgeschrieben.

Reflektanten, die sich über praktische Ausbildung als Mechaniker und Elektromonteur, über Gewandtheit in der Bedienung und dem Unterhalt der Umformerstation und des Rollmaterials, sowie über einen tadellosen Leumund ausweisen können, wollen ihre Anmeldung bis spätestens den 27. Juli persönlich dem Präsidenten des Verwaltungsrates in Altdorf vorlegen.

Energischer

Architekt,

bei schweiz. Plankonkurrenz mit Preis ausgezeichnet, in festem Engagement

wünscht Stelle

zu wechseln. Bevorzugt wird solche als Leiter eines grossen Baugeschäfts, als bauleitender Architekt einer Bauverwaltung oder Architektenfirma. Referenzen und Pläne total selbständig ausgeführter Bauten zur Verfügung.

Gefl. Offerten sind zu richten unter Chiffre Z. U. 7295 an **Rudolf Mosse, Zürich.**

Konkurrenz - Ausschreibung

über Erstellung

eines Reservoirs in armiertem Beton, mit 400³ Inhalt
im Betrage von rund Fr. 17,000.—,
einer Anschlussleitung an die bestehende Hauptleitung
im Betrage von rund Fr. 900.—

für die Gemeinde **Zuoz** (Oberengadin).

Pläne, Kostenvoranschlag und Bauvorschriften liegen in der Gemeindekanzlei zur Einsicht auf.

Schriftliche Eingaben sind verschlossen mit der Aufschrift „Reservoir“ dem **Gemeindevorstand** bis zum **31. Juli a. c.** einzureichen.

Zuoz, den 16. Juli 1906.

Der Gemeindevorstand.

Gloria-Infusorit- Wärmeschutzmassen

seit vielen Jahren als trefflichstes Isoliermaterial für Dampfleitungen glänzend bewährt und

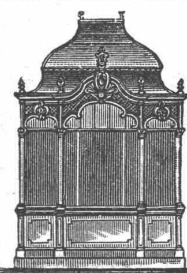
Isoliermittel jeder Art, sowie
fertige Isolierungen

liefern in bester Beschaffenheit

Rheinhold & Co., Zürich.

Telephon No. 7041.

Telegramm-Adresse: Kieselguhr.



Kullmann & Lina, Frankfurt a. M.

Spezialfabrik für sanitäre Anlagen.

Eiserne Bedürfnis-Häuschen.

Pissoir-Anlagen für Oelung wie Bewässerung.

Kloset-Anlagen, Schwemmrohr-, Tonnen-,
Wasser- und Torfmüll-Systeme.

Zentralheizungen. Wasserleitungen. Bade-Anlagen.

Brautleute, Hotelbesitzer und Alle, die gut schlafen wollen,

kauft keine altmodische, gepolsterte, staubfangende Federmatratzen, sondern verlangt überall



RUCHSER'S Gesundheits- Matratzen,

die zugleich sehr elastisch, elegant und unverwüsthlich sind.

NB. Nicht zu verwechseln mit den vielgepriesenen sog. Paradiesfabrikaten. In den Möbelhandlungen gefl. ausdrücklich obige Schutzmarke verlangen, wo nicht erhältlich, direkt in der **Matratzenfabrik G. Ruchser, Zürich IV** (Kronenstrasse 40).

Telephon

J. J. Nersche Appenzell

Holzhandlung, Säge & Hobelwerk
1^a Klotzbretter
1^a Krallentäfer, Bodenriemen
Kistenbretter, Dach- & Gipsplatten etc.
Grosse Trockenanlagen
neueste maschinelle Einrichtung.

Wanderer - Präzisions-Fräsmaschinen

aller Art in höchster Vollendung

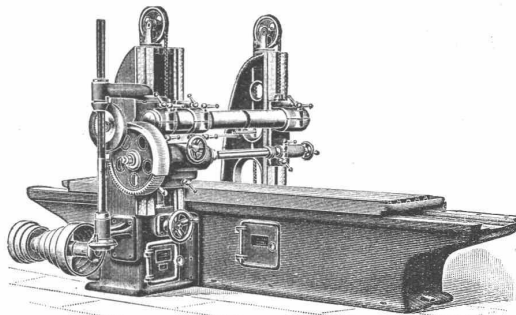
der
Wanderer-Fahrradwerke
vorm. Winkhofer & Jaenicke A. G.
Schönau bei Chemnitz

Vertretung und Lager
für die Schweiz:

W. WOLF, Ingenieur
vormals Wolf & Weiss

Zürich I, Brandschenkestrasse 7

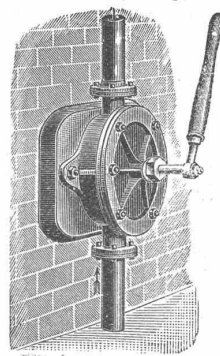
Erste Referenzen
des In- und Auslandes



Plan-Fräsmaschine. No. 2.

Flügel-Pumpen

zum Heben von Wasser,
Petroleum, Lauge etc.



Pumpen und Armaturen jeder Art.

Bopp & Reuther, Mannheim.

Präzisions- Reisszeuge.

Clemens Riefler,
Nesselwang u. München
(Bayern).

Gegründet 1841,

„Paris 1900 Grand Prix“
Illustrierte Preislisten gratis

Die Zirkel der echten Rieflerreisszeuge sind am Kopf mit dem Namen RIEFLER gestempelt.



Photogr.
Unterricht
gratis.

Georg Meyer & Kienast

Bahnhofplatz, **Zürich.**
Photographische Artikel.

Zum Photographieren von Architekturen etc. liefern wir photogr. Apparate von Fr. 4.— bis Fr. 400. Litote Stereo-Apparat Fr. 48.—.
— **Katalog gratis.** —

Kopierbureau Steinmann & Erni,
gegründet 1892,
Börsenstr. 10, **Zürich.** — Schreibmasch.-Arbeiten. Vervielfält. Diktat.

Gasdirektor

aus der Westschweiz, der 3 Sprachen mächtig, in 12jähr. ununterbrochenem städt. Dienst u. ungekünd. Stellung, wünscht sich per 1. Oktober zu verändern und **sucht** im In- oder Auslande gut dotierte

Vertrauensstellung.

Offerten sub Z. C. 7378 an
Rudolf Mosse, Zürich.

Ein jüngerer tüchtiger

Geometer

findet lohnende **Anstellung** auf einem techn. Bureau. Gelegenheit zur Konkordatspraxis. — Gefl. Offerten unter Chiffre O. F. 1547 an
Orell Füssli-Annancen, Zürich.



Anerkannt beste Dynamit-Sorten

für alle Sprengzwecke

sowie **Zündschnüre und Kapseln**

liefert

Dynamit Nobel, A.-G., Zürich

Fabrik in Isleten (Uri).

Mythenstrasse 21.

Dépôts in der ganzen Schweiz.

Telephon 3623.

A. Bröck, Optiker, Schiffflände 24, Zürich

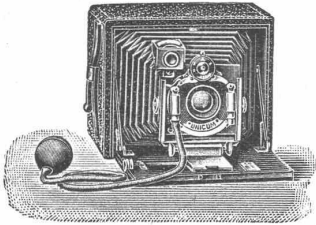
empfiehlt das Beste in

photograph. Apparaten

für Touristen und Amateure von Fr. 5.— bis Fr. 600.—, sowie

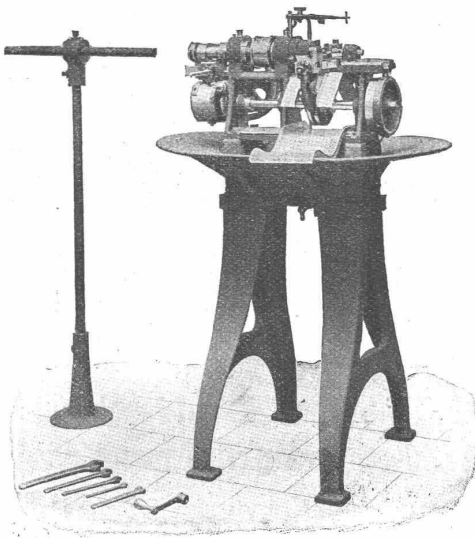
sämtliche Bedarfsartikel

zu coulanten Preisen. Illustrierte Preisliste gratis und franko. Ferner ein opt. Lager: Feldstecher (Goetz, Zeiss etc.), Operngläser, Fernrohre, Brillen, Pince-nez, Lorgnetten, Kompass, Reisszeuge, Lupen etc. — Reparaturen mögl. prompt u. billig. *Telephon 893.*



Ludw. Löwe & Co.

Akt.-Ges. — BERLIN NW., Huttenstrasse



Generalvertreter für die Schweiz:

R. FALKNER, Ingenieur, LIESTAL

Ventilatoren und Exhaustoren

für Riemen, Elektrisch, Wasser, Dampf.

Komplette Anlagen

für Ventilation, Entstaubung, Luftbefeuchtung, Kühlung, Zugverstärkung, Kaminaufsätze usw.

Spezialität für

Trockenanlagen für alle Produkte.

J. P. BRUNNER, Heizung und Ventilation, Oberuzwil (Kt. St. Gallen).

J. Rukstuhl, Basel

erstellt auf Grundlage vieljähriger Erfahrung

Centralheizungen

aller Systeme

Warmwasser — Niederdruckdampf etc.

Schweiz. Eternitwerke A.-G.

Niederurnen (Glarus) und Zürich II.

General-Direktion in Niederurnen.

Telephon in Niederurnen.

Telephon in Zürich No. 590.

Telegramme: **Eternitwerke Niederurnen.**

Verkaufsbureaux und Installationsgeschäfte in Niederurnen und Zürich II

Weltausstellung in Lüttich 1905:

Ehrendiplom und Goldene Medaille.

Frauenfeld 1903:

Silberne Medaille.

1. Den hochkomprimierten Eternit-Asbestzement-Schiefer

empfehlen und garantieren wir als **frost- und wetterbeständige, dauerhafteste, leichteste und sturmsicherste** Bedachung jeder Art. Ferner für Fassadenverkleidungen.

2. Den gepressten Eternit-Asbestzement-Schiefer

empfehlen und garantieren wir für **Wand- und Deckenverkleidungen von Gebäuden**, wie Fabriklokale, Käsereien, Küchen- und Badezimmer, Wohnräumen jeder Art, in einfachster bis reichster Ausführung, etc.

Die Eternit-Asbestzement-Platten sind **absolut feuersicher, isolierend** gegen Hitze, Kälte, Feuchtigkeit.

Die Eternit-Asbestzement-Platten eignen sich vorteilhaft zu

Isolierzwecken in der Elektrotechnik.

Vorteilhafte, konkurrenzfähige Preise.

Sorgfältige Bedienung. — Weitgehendste und höchste Garantie der Ware.

Für Käufer unseres Produktes stehen wir mit zahlreichen Referenzen und Zeugnissen aus der Schweiz und dem Auslande zur Verfügung.

Die grössten Stürme und Regen, Witterungseinflüsse aller Art, können einem Eternitdach nichts anhaben, sofern solches nach unseren Vorschriften eingedeckt wurde.

Man verlange Prospektus und Muster, sowie Auskunft unter gefl. Angabe des Verwendungszweckes.

**Der Chef der Schweiz. Eternitwerke A.-G.:
A. Steinbrunner.**

Thonwerk Biebrich, A.-G.

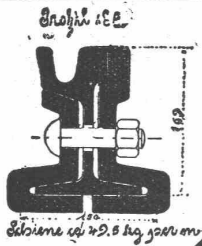
Biebrich a/Rhein

beste Referenzen und Zeugnisse aus der Schweiz,

liefert die für den **Bau und Betrieb von Gasanstalten, Zementfabriken, Chemischen Fabriken, Cellulosefabriken, Schweiss- und Puddelwerken, Eisenglaserien**, sowie für **Dampfkessel** und sonstige **Feuerungsanlagen** notwendigen

feuerfesten und säurebeständigen Produkte

Retorten, Form- u. Normalsteine, Gloverringe, Mörtel etc.



Als Vertreter des
Stahlwerks-Verband Düsseldorf

liefern wir:
Rillenschienen-Oberbau für Strassenbahnen
nebst allem dazu gehörendem Kleiseisenzeug,

und als Vertreter der **Phönix-Werke** in RUHRORT
Weichen und Kreuzungen hierzu.

Wir empfehlen uns ferner zur Lieferung von **Eisenbahn-Oberbau-Material** als:

Stahlschienen, Flusseisenschwellen, Kleiseisenzeug

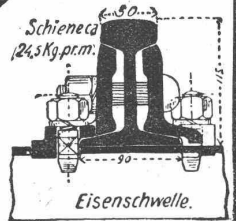
Weichen — Kranen — Drehscheiben — Schiebebühnen

Personen-, Gepäck- und Güterwagen etc.

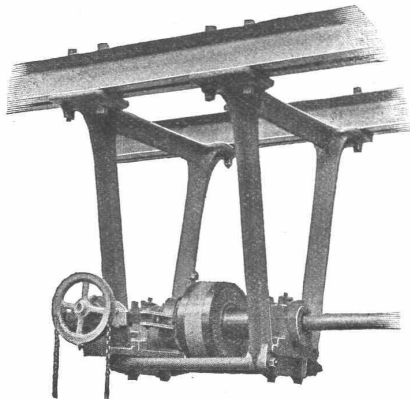
für Normal-, Sekundär- und Bergbahnen.

Für Offertstellung in diesen Materialien, Einsendung von Zeichnungen,
Anfertigung kompletter Oberbaupläne halten wir uns empfohlen:

FRITZ MARTI AKT.-GES. WINTERTHUR.



Gesellschaft der
L. von Roll'schen Eisenwerke
Eisenwerk Glus



Benn's Patent Reibungskupplungen

Zum Ein- und Ausrücken von ganzen Wellensträngen oder einzelnen Maschinen während des Betriebes. Vollständig geschlossene Ausführungsform; für höchste Tourenzahlen verwendbar; selbsttätige Schmierung der inneren Teile.

Lager mit Ringschmierung:

Sellerslager mit herausnehmbarer unterer Laufschaale, Patent, als Stehlager, Hängelager, Wand- und Säulen-Konsollager.

Feste Stehlager mit herausnehmbaren Weissmetall- oder Bronzeschalen für Massivwellen und Hohlwellen.

Komplette Transmissionsanlagen für alle Industriezweige.

L'Embrayage à Friction

systeme **Benn bté** s. g. d. g.

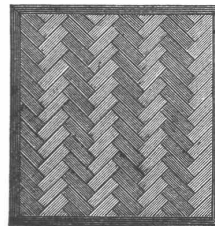
est fabriqué et vendu en France par les Fonderies et Ateliers de Constructions mécaniques de

WYSS & C^{IE} à Seloncourt (Doubs).

Vereinigte Xylolith- u. Kohlensäurewerke A. G.

WILDEGG.

⊕ Patent Nr. 9080.



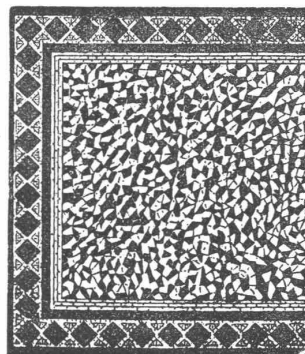
**Auf Blindboden aufgeschraubt;
auf Zementbeton in Mörtel verlegt.**

Nach allen Dessins in viereck, rechteck, achteck und in 3 Farben, Parkett ähnliche Form.

Xylolith feuersicher, warm. Steinholz schalldämpfend, solid.

Muster, Prospekte, Album und Atteste gratis und franko.

Einzig in der Schweiz bis jetzt ca. 200 000 m² Böden und ca. 10 000 Treppenstufen gelegt.



Carl Richner
Aarau.

Spezialgeschäft

für **Steinzeugröhren, Terrazzo- und Mosaikarbeiten**, sowie Verkauf von **Terrazzokörnern und Würfeln**.

Vertretung und Lager für die Schweiz der **Kesslerschen Flute**.

Grosses Lager in Baumaterialien aller Art.