

Zeitschrift: Schweizerische Bauzeitung
Herausgeber: Verlags-AG der akademischen technischen Vereine
Band: 47/48 (1906)
Heft: 5

Werbung

Nutzungsbedingungen

Die ETH-Bibliothek ist die Anbieterin der digitalisierten Zeitschriften. Sie besitzt keine Urheberrechte an den Zeitschriften und ist nicht verantwortlich für deren Inhalte. Die Rechte liegen in der Regel bei den Herausgebern beziehungsweise den externen Rechteinhabern. [Siehe Rechtliche Hinweise.](#)

Conditions d'utilisation

L'ETH Library est le fournisseur des revues numérisées. Elle ne détient aucun droit d'auteur sur les revues et n'est pas responsable de leur contenu. En règle générale, les droits sont détenus par les éditeurs ou les détenteurs de droits externes. [Voir Informations légales.](#)

Terms of use

The ETH Library is the provider of the digitised journals. It does not own any copyrights to the journals and is not responsible for their content. The rights usually lie with the publishers or the external rights holders. [See Legal notice.](#)

Download PDF: 14.03.2025

ETH-Bibliothek Zürich, E-Periodica, <https://www.e-periodica.ch>

Schweizerische Bauzeitung

Wochenschrift

für Bau-, Verkehrs- und Maschinentechnik

Gegründet von A. WALDNER, Ingenieur.

Herausgeber: A. JEGHER, Ingenieur.

Dianastrasse Nr. 5, ZÜRICH II.

Verlag des Herausgebers. — Kommissionsverlag: Rascher & Cie., Meyer & Zellers Nachfolger in Zürich.

Organ

des Schweizer. Ingenieur- und Architekten-Vereins und der Gesellschaft ehemaliger Studierender des eidg. Polytechnikums in Zürich.

Abonnementspreis:
Ausland. 25 Fr. für ein Jahr
Inland. 20 „ „ „ „

Für Vereinsmitglieder:
Ausland. 18 Fr. für ein Jahr
Inland. 16 „ „ „ „
sofern beim Herausgeber
abonniert wird.

Abonnements
nehmen entgegen: Heraus-
geber, Kommissionsverleger
und alle Buchhandlungen
und Postämter.

Insertionspreis:
Für die 4-spaltige Petitzeile
oder deren Raum 30 Cts.
Haupttitelseite: 50 Cts.

Inserate
nimmt allein entgegen:
Die Annoncen-Expedition
RUDOLF MOSSE,
Zürich,
Basel, Bern, St. Gallen,
Berlin, Breslau, Dresden,
Frankfurt a. M., Hamburg,
Köln, Leipzig, Magdeburg,
München, Stuttgart, Wien.

Bd XLVIII.

ZÜRICH, den 4. August 1906.

N^o 5.

Wasserversorgung Alpnach. Bauausschreibung.

Nachfolgende Arbeiten für die Wasserversorgung Alpnach werden
hiemit zur freien Konkurrenz ausgeschrieben:

Zwei Reservoirs von 200 und 50 m³ Inhalt und 3 Druckbrecher.

Ueberlaufleitung ca. 250 m.

Hauptleitung (150, 120, 100, 80 und 70 mm) ca. 10400 m.

Die übrigen Formstücke, Schieber, 23 Ueberflurhydranten, die Grab-
arbeiten sowie die Zuleitung in die Privatgrundstücke.

Pläne und Bauvorschriften liegen bei Herrn Förster P. Wallimann
in Alpnach-Dorf zur Einsicht auf, wo auch Eingabeformulare bezogen
werden können.

Die Eingaben sind verschlossen und mit der Aufschrift «Wasser-
versorgung Alpnach» bis längstens den 10. August an Herrn Gemeinde-
präsident Odermatt in Alpnach-Stad einzusenden.

Alpnach, den 25. Juli 1906.

Für die Wasserversorgungskommission:
M. Odermatt, Präsident.

Konkurrenz - Ausschreibung über die Ausführung der Erweiterungsbauten

an der **Glashütte** der Schweiz. Glasfabrik „Helvetia“ in Büllach, be-
stehend hauptsächlich in 1662 m³ Fundamentaushub, 170 m³ Beton- und
911 m³ Ziegelsteinmauerwerk, 750 m² Fachwerkwände etc., im Liefern und
Versetzen von 11 646 m gezimmertem Bauholz, 2600 m² Bretterboden etc.,
3374 m² Bedachung, der Schreiner-, Glaser- und Spenglerarbeiten, im
Liefern von 16 000 kg Tragbalken.

Pläne, Uebernahmebedingungen und Vorausmass liegen im Bureau
des Ing. K. Arnold in Zürich I, Auf der Mauer 11, auf. Verschlossene
Angebote sind mit der Aufschrift «Bauofferte» an das Bureau der Schweiz.
Glasfabrik „Helvetia“ in Büllach, Bahnhofstrasse 98, Zürich I, bis zum
10. August 1906 zu richten.

Ausschreibung v. Bauarbeiten.

Die Generaldirektion der schweizerischen Bundesbahnen in Bern
eröffnet hiermit Konkurrenz über die **Kanalisations-, Zimmer-,
Schreiner- und Glaser-Arbeiten** zu dem neuen Dienstgebäude im
Bahnhofe Bern.

Angebotformulare mit den Ausführungsvorschriften können im Bureau
des Oberingenieurs bei der Generaldirektion bezogen werden, wo auch
die Pläne aufliegen.

Angebote für die einzelnen Arbeitskategorien sind bis 20. August
1906 der Generaldirektion der schweizerischen Bundesbahnen einzusenden.

Bern, den 27. Juli 1906.

Generaldirektion
der Schweizerischen Bundesbahnen.

D. R. P. Nr. 162 587.

Patent angemeldet.

Doloment. Bester Ersatz f. Linoleum
und Terrazzoböden.

Siemens & Halske A.-G., Berlin, 1904 = 17,500 m²
Siemens & Halske A.-G., Berlin, 1905 = 15,000 m²
Cirque Metropole, Paris, 1905 = 20,000 m²

Muster und Prospekte gratis und franko.

Dolomentwerke Jacob Tschopp & E. Merz, Basel.

Sichere, dauernde **Stelle**, eventuell mit grösserer

finanzieller Beteiligung,

sucht bei Unternehmung, Gesellschaft od. gröss. Fabrik, ein junger, energ.

Zivil-Ingenieur.

Da verheiratet, kann nur solides Unternehmen in Frage kommen. Prima
Zeugnis und Empfehlungen. — Offerten sub Chiffre Z.V. 7721 an die
Annoncen-Expedition **Rudolf Mosse, Zürich.**

Favre & Cie.

Zürich



Asphalt- u. Beton-
Baugeschäft

Spezialität

Feuerfeste Bauten

in armiertem Beton

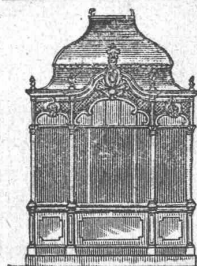
Erstellung
ganzer Fabrikanlagen

Gewerbe-Ausstellung

Solothurn

11. August
bis 2. September 1906

Eintritt 50 Cts. Lose 50 Cts.



Kullmann & Lina, Frankfurt a. M.

Spezialfabrik für sanitäre Anlagen.

Eiserne Bedürfnis-Häuschen.

Pissoir-Anlagen für Oelung wie Bewässerung.

Kloset-Anlagen, Schwemmrohr-, Tonnen-,
Wasser- und Torfmußl-Systeme.

Zentralheizungen. Wasserleitungen. Bade-Anlagen.

Schweizerische Bundesbahnen.

Kreis II.

Ausschreibung von Bauarbeiten.

Die Lieferung und Montierung des **eisernen Ueberbaues** für die **Frobenstrassenpasserelle** im Personenbahnhofe Basel im Gewichte von zirka 102 Tonnen wird hiemit zur Konkurrenz ausgeschrieben.

Pläne und Uebernahmsbedingungen können im technischen Bureau des Obergerieurs, Leimenstrasse 2, II. Stock, eingesehen werden, wo auch die Eingabeformulare zu beziehen sind.

Schriftliche Uebernahmsofferten sind bis Montag den 20. August 1906 verschlossen und mit der Aufschrift «Ueberbau für die Frobenstrassenpasserelle» der unterzeichneten Direktion einzureichen.

Basel, den 28. Juli 1906.

Kreisdirektion II
der Schweizerischen Bundesbahnen.

Personen- u. Warenaufzüge

liefert als Spezialität

J. Ruegger, Maschinenfabrik, Basel.
Birsigstrasse 5,

Kirchenbau Goldau.

Für den Neubau der Bergsturzdenkmal-Kirche in Goldau werden hiemit zur freien Bewerbung ausgeschrieben:

- a) Die **Erd- und Maurerarbeiten.**
- b) Die **Steinmetzarbeiten** in **Granit** und **Sandstein.**

Pläne, Bedingungen und Offertenformulare liegen vom 5. August an sowohl bei **Hochw. Herrn Kaplan Ott**, Präsident der Kirchenbau-Kommission, als auch bei Unterzeichnetem zur Einsicht auf.

Verschlossene, mit Aufschrift «Kirchenbau Goldau» versehene Offerten nimmt bis 18. August entgegen

Goldau, 1. August 1906.

Die Bauleitung:

A. Hardegger, Architekt, St. Gallen.

Westschweiz. Technikum Biel.

Auf 1. Oktober 1906 ist am Westschweizerischen Technikum in Biel die neugeschaffene **Stelle eines Lehrers** für

maschinentechnische und verwandte Fächer

zu besetzen. Der Bewerber muss eine technische Hoch- oder Mittelschule mit Erfolg absolviert haben und in deutscher und französischer Sprache unterrichten können.

Anfangsbesoldung 3000 Franken. — Anmeldungen mit Zeugnisabschriften und Ausweisen über die bisherige Tätigkeit sind bis 14. August 1906 zu richten an

Biel, den 25. Juli 1906.

Aug. Weber,
Präsident der Aufsichtskommission.



**TEKKO
DAMAST
STAUBFREI!**

Tekko, Seiden-Damast Tapeten mit porenloser, für Staub u. Bacillen undurchdringlicher u. waschbarer Oberfläche, für vornehme Gesellschaftsräume.



**SALUBRA
TAPETEN
LICHT- u. WASCHBAR!**

Salubra, rationellste Tapete, für Arbeits-, Wohn- & Schlafzimmer sehr decorativ, garant. lichtecht u. waschbar, nimmt Geruch v. Rauch u. dergl. nicht auf.

Man verlange Adressen von Bezugsquellen & Referenzen bei SALUBRATAPETEN-FABRIK BASEL.

KOCHHERDE
für
Hotels, Restaur. u. Priv.



in jeder Grösse

OFENFABRIK
Sursee

Wanderer

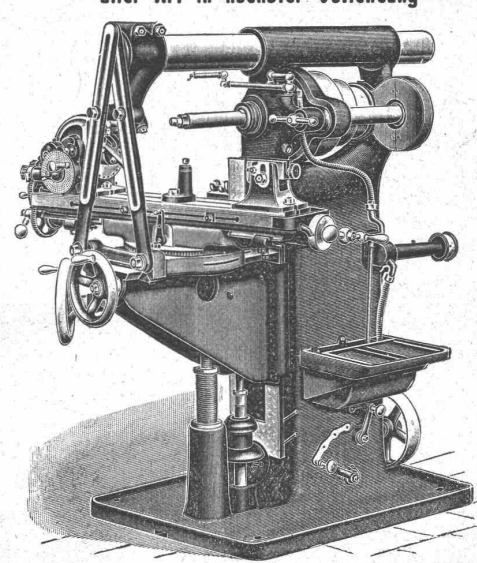
der
Wanderer-Fahrradwerke
vorm. Winklhofer & Jaenicke A. G.
Schönau bei Chemnitz

Vertretung und Lager
für die Schweiz:
W. WOLF, Ingenieur
vormals Wolf & Weiss
Zürich I, Brandschenkestrasse 7

Erste Referenzen
des In- und Auslandes

Präzisions-Fräsmaschinen

aller Art in höchster Vollendung



Universal-Fräsmaschine. No. 2.

Rollbahnen

auch
mietsweise.



Reichhaltige Vorräte

S. Sello, Zürich I
Bahnhofstr. 51 (Mercatorium)
Schweiz. Verkaufsabt.
der Aktiengesellschaft vorm.
Orenstein & Koppel
Rollbahn- u. Lokomotivfabrik.

Wanner & Cie, Horgen

Spezial-Abteilung für baugewerbliche Isolierungen.

Generalvertreter der Korksteinfabrik Grünzweig & Hartmann, G. m. b. H., Ludwigshafen a. Rh.

Erste, älteste und grösste Korksteinfabrik des Kontinents.

Korksteine und Korksteinplatten

für baugewerbliche Zwecke.

Zur Isolierung von:

Ziegel-, Schiefer-, Metall- und Holzzement-Dächern;
Massivdächern aller Art, Betondächern etc.;
Massiven Mauern und Fachwerk-Wänden;
Feuchten Wänden und Untergeschossräumen;
Gewölben und Fussboden;
Scheidewänden und Fensternischen;
Kühlräumen, Eis- und Lagerkellern.

Zur Herstellung von:

Elastischen und schalldämpfenden Fussboden-Unterlagen
für Linoleum;
Leichten, freitragenden Scheidewänden;
Zwischendecken und Deckenverschalungen;
Warm- und Kaltluft-Kanälen für Heizungs- und Ventilations-
Anlagen;
Telephonzellen.

Als selbständiges Bauelement für

Wohnhäuser, Villen, Stallungen, Personen- und Lagerhallen, Remisen, ambulante Lazarette,
Sanatorien, Baracken, Wärterhäuschen, Pavillons, Schutzhütten etc.

Hohe Isolirwirkung

gegen

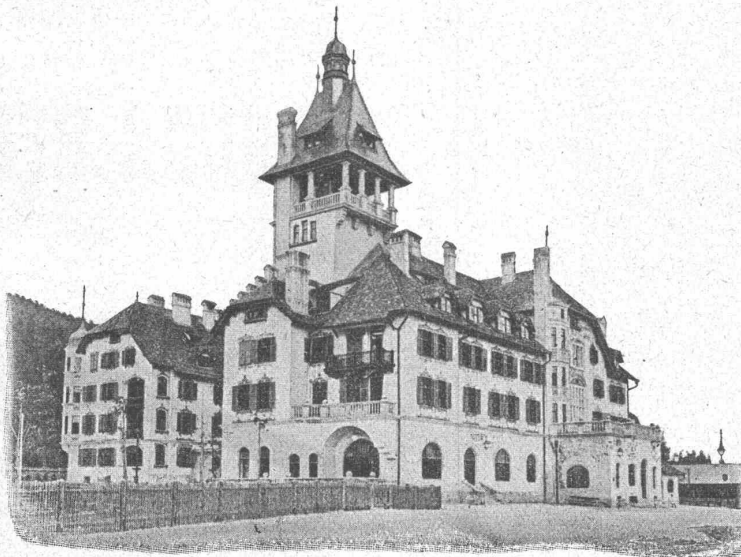
Wärme, Kälte, Schall und Feuchtigkeit.

Tausende von
Referenzen und Zeugnissen
aus allen Ländern.

Eigenes
Architektur-Bureau
zur Konstruktion
von
Korksteinbauten.

Langjährig geschultes
Monteur-Personal.

WANNER & CIE
HORGEN.



Ausführung
jeder Art Arbeiten
unter Garantie.

Kataloge,
Kostenberechnungen,
fachkundige Ratschläge
und Projekte
prompt und gratis.

Grosses Lager,
rasche Bedienung.

WANNER & CIE
HORGEN.

Grand Hôtel „Erzherzog Johann“ am Semmering.

Einbau sämtlicher Mansardenräume, Herstellung von Dachschrägen, Scheidewänden, Gangwänden etc. aus Korkstein.

VORZÜGE: Kurze Bauzeit, rasches Austrocknen, Schutz gegen Temperatureinflüsse,
feuersicherer Schutz der hölzernen Dachkonstruktion.

Centralheizungsfabrik Bern, A.-G.,

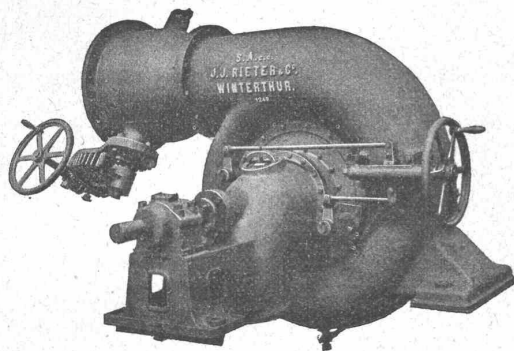
vormals
J. Rued

empfiehlt sich zur Erstellung von **Zentralheizungen aller Systeme; Wäscherelen, Tröcknerelen, Bade-Einrichtungen und Desinfektions-Apparate, Giesserei, Kupfer- und Kesselschmiedearbeiten.** — Fabrik: Station Ostermundigen. Depot: Speichergasse Nr. 35, Bern.



Anerkannt beste
Dynamit-Sorten
für alle Sprengzwecke

sowie **Zündschnüre und Kapseln**
liefert
Dynamit Nobel, A.-G., Zürich
Fabrik in Isleten (Uri). Mythenstrasse 21. Telephone 3623.
Dépôts in der ganzen Schweiz.



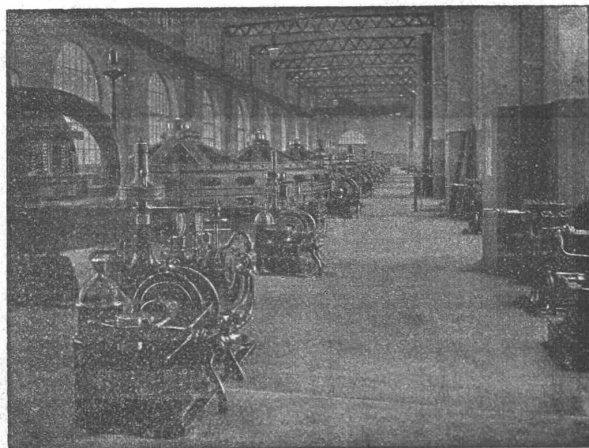
Aktiengesellschaft vormals
Joh. Jacob Rieter & Co., Winterthur

TURBINEN

neuester Konstruktion und höchstem Nutzeffekt für alle vorkommenden Verhältnisse.

Präzisions-Regulatoren mit mechanischer u. hydraul. Wirkung.

Transmissionen, Kesselschmiede-Arbeiten.

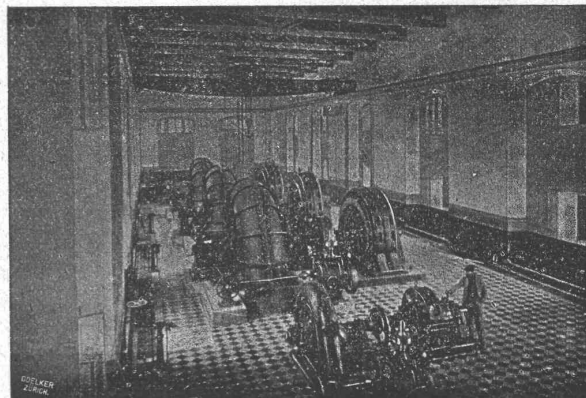


KRAFTANLAGE BEZNAU — 12 000 P.S.

MODERNE WASSERKRAFT-ANLAGEN

NACH EIGENEN PATENTIRTEN SYSTEMEN
HÖCHSTE LEISTUNGSFÄHIGKEIT

A.-G.
DER MASCHINENFABRIK
VON
THEODOR BELL & C^{IE}.
KRIENS BEI LUZERN (SCHWEIZ)



KRAFTANLAGE ZARAGOZA — 6000 P.S.



Polytechnisches Institut Friedberg
b. Frankfurt a. M.
Akademische Lehr-Anstalt mit Spezial-Kursen für
Architekten und Bau-Ingenieure
Absolventen von Baugewerkschulen finden Aufnahme.

Rundeisen (Flusseisen) für Beton armé

12 m lang

5	6	8	10	12	15	20	25	30 mm stark
---	---	---	----	----	----	----	----	-------------

ca. kg 2000, 2000, 10,000, 16,000, 13,000, 2000, 4000, 2000, 3000
zu Frs. 22.65 21.65 20.65 19.65 18.65 17.65 17.65 17.65 17.65 pr. 100 kg
franko verzollt Station Basel
sind sofort oder in allernächster Zeit greifbar **abzugeben.**
Offerten unter Chiffre Z. C. 7553 an die Annoncen-Expedition
Rudolf Mosse, Zürich.

Konkurrenzlos! Das Verfahren Unerreicht!

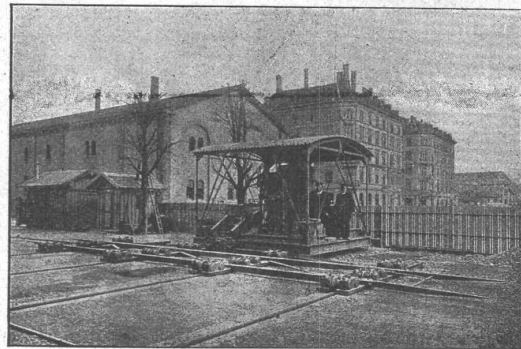
zur Herstellung eines
fusswarmen, fugenlosen Fussbodens
(kein Steinholzboden) ist unter günstigen Bedingungen abzugeben.
Offerten unter Z.V. 7596 an **Rudolf Mosse, Zürich.**

Technikum des Kantons Zürich Winterthur.

Fachschulen für Bautechniker, Maschinentechniker, Elektrotechniker, Feinmechaniker, Chemiker, Geometer, Eisenbahnbeamte, für Kunstgewerbe und Handel.
Das Winter-Semester beginnt am 3. Oktober 1906. Die Aufnahmeprüfung für die II. Klasse aller Abteilungen und für die I. Klasse der Schule für Bautechniker findet am 1. Oktober statt.
Anmeldungen sind bis zum 15. September an die **Direktion des Technikums** zu richten.

Gesellschaft der Ludwig von Roll'schen Eisenwerke

Filiale: **Giesserei Bern** liefert:



Hebezeuge jeder Art als **Laufkräne**, und feste oder fahrbare **Drehkräne** für Hand- und speziell **elektrischen** Betrieb; **Aufzüge** für hydraulischen, **elektrischen** und Transmissionsbetrieb.

Eisenbahnmateriale als **Drehscheiben** und **Schlebeebühnen** für Wagen und Lokomotiven; Hand-, **Dampf- und elektrischer** Betrieb.
Weichen für **Haupt- u. Nebenbahnen**, für **Vignol- u. Rillen-Schienen**.
Barrieren mit und ohne Verriegelung und Vorläuten.

Zahnstangenoberbau; komplette Seilbahnen
für Güter- und Personentransport. (Eigene **patentirte** Systeme).
Seit 1898 37 Touristen-Seilbahnen ausgeführt oder in Arbeit.

Schleusenanlagen, Schützenwehre, Walzenwehre für Hand- und elektrischen Antrieb.
Hydraulische, automatische **Zementsteinpressen.**

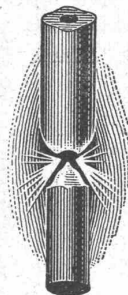
Angaben über zahlreiche Ausführungen, Referenzen, Projekte und Kostenvoranschläge stehen zu Diensten.

Das technische Bureau

von **R. Arnold**, Ingenieur, Zürich I, Auf der Mauer 11

empfiehlt sich zur Ausführung von Projekten und Bauten, Wasserkraft-Anlagen, elektrischen Bahnen und Anlagen, Strassen- und Tiefbau.

Kostenberechnungen, Begutachtungen, Planaufnahmen etc.



G. A. Pestalozzi & Co. A.-G.
Zürich.

Schweizerische
Lichtkohlenfabrik
empfiehlt ihre prima Fabrikate für sämtliche Arten Bogenlampen.

J. Rukstuhl, Basel

erstellt auf Grundlage vieljähriger Erfahrung

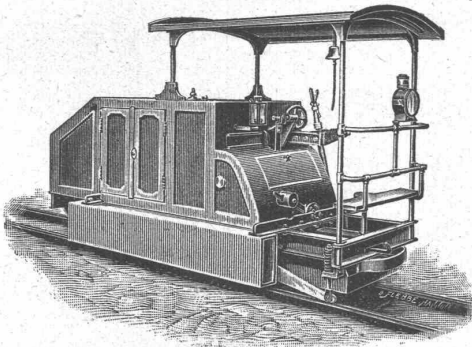
Centralheizungen

aller Systeme

Warmwasser — Niederdruckdampf etc.



Gasmotoren-Fabrik Deutz
Filiale Zürich
Bahnhofplatz 5, beim Hauptbahnhof.



Benzin-Lokomotiven

für Feldbahnen, Fabrikgeleise, Strassenbahnen.

Billiger, absolut gefahrloser Betrieb, kein Geruch und keine Rauch- und Russbelastigung, kein Anheizen. Jederzeit sofort betriebsbereit.

Benzin- und Petrol-Lokomobile

Schiffsmotoren, Motorboote

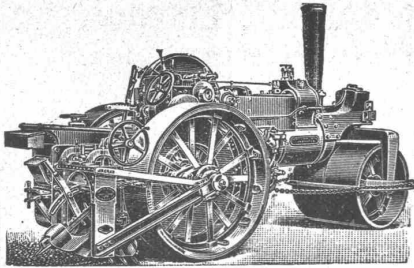
Gas-, Benzin-, Petrolmotoren

von 1 — 6000 P. S. und darüber.

„Deutzer Kraftgasmotoren“

v. 6—6000 P.S. Kohlenverbr. 1 1/2—3 Cts. pr. Pferdekraft u. Stunde.
75,000 Motoren im Betrieb.

FRITZ MARTI AKT.-GES., WINTERTHUR



liefert kaufs- und mietweise **DAMPFSTRASSENWALZEN**, Patent Aveling & Porter, mit oder ohne mechanischem Strassenaufbrecher; in Gebrauch bei einer grössern Anzahl schweiz. Behörden. Strassenlokomotiven zur Beförderung leichter und schwerer Lasten.

Steinbrecher, Lokomobilen, sowie sämtliches Material für **Bau-Unternehmer**.

Ferner sämtliche Maschinen zur Strassenreinigung, wie:

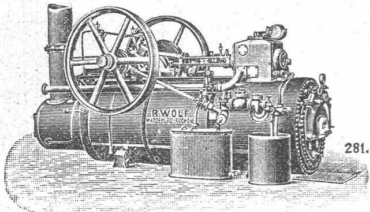
kehrmaschinen Sprengwagen

Schlammabzugmaschinen

Dampfstrassenwalzen zum Ausleihen vorrätig.



Paris 1900: Grand Prix.



R. WOLF Magdeburg-Buckau.

Fahrbare u. feststehende Sattdampf- u. Patent-

Heissdampf-Lokomobilen

bis zu 500 Pferdestärken.

Wirtschaftlichste Wärme-Kraftmaschinen der Gegenwart.

Einfache Bedienung. Unbedingte Zuverlässigkeit. Hoher Kraftüberschuss. Gleichmässiger, geräuschloser Gang. Verwendung jeden Brennmaterials. Verwertung des Dampfes für Heiz- und Betriebszwecke.

Zentrifugalpumpen für grosse und kleine Förderhöhen.

Gesamterzeugung: 450 000 Pferdestärken

A. Juoker, Nachf. v. **Juoker-Wegmann**,
Papierhandlung s. Hecht.
Schiffände 22, Zürich.

Grosses Lager
von
Pauspapieren, Pausleinen,
und Zellohnenpapier,
Rollen und Bogen,
in nur vorzüglichen Qualitäten.
Holzementpapier, Dach-
pappen, Bodenbelag- u.
Teppich-Unterlag-Papiere.

Thonwerk Biebrich, A.-G.

Biebrich a/Rhein

beste Referenzen und Zeugnisse aus der Schweiz,

liefert die für den **Bau** und **Betrieb** von **Gasanstalten, Zementfabriken, Chemischen Fabriken, Cellulosefabriken, Schweiss- und Puddelwerken, Eisengliessereien**, sowie für **Dampfkessel** und sonstige **Feuerungsanlagen** notwendigen

feuerfesten und säurebeständigen Produkte

Retorten, Form- u. Normalsteine, Gloverringe, Mörtel etc.

Tonwarenfabrik Embrach A.-G.

Embrach (Kt. Zürich).

Prima gesinterte

Steinzeugröhren u. Formstücke

(Salzglasur innen und aussen)

für Kanalisation, Hausentwässerung und industrielle Zwecke.

Steinzeug-Schweinströge.

Steinzeug-Bodenplatten,

gesintert, säurefest, frostbeständig.

Reichhaltiges Assortiment in verschiedenen Farben und Formen.

Vorzügliche Referenzen. Musteralbums gratis.

Spezialität: Trottoirplatten.

Rostolithsteine,

dauerhaftester Belag für Strassen, Hauseinfahrten, Stallböden etc.

**Litosilo
Kunstholz-Bodenbelag.**

Dauerhaft wie Eichenholz.

Guss auf jeden soliden Unterboden.

Langjährige eigene Erfahrung.

CH. H. PFISTER & Co, BASEL.

Schweizerische
Lokomotiv- & Maschinenfabrik
Winterthur
Abteilung Motorenbau

Gasmotoren
„Winterthur“

neuester Konstruktion mit dem
bewährten

Gaserzeuger „S. L. M.“

liefern

die billigste Betriebskraft.