

**Zeitschrift:** Schweizerische Bauzeitung  
**Herausgeber:** Verlags-AG der akademischen technischen Vereine  
**Band:** 47/48 (1906)  
**Heft:** 5

## Werbung

### Nutzungsbedingungen

Die ETH-Bibliothek ist die Anbieterin der digitalisierten Zeitschriften. Sie besitzt keine Urheberrechte an den Zeitschriften und ist nicht verantwortlich für deren Inhalte. Die Rechte liegen in der Regel bei den Herausgebern beziehungsweise den externen Rechteinhabern. [Siehe Rechtliche Hinweise.](#)

### Conditions d'utilisation

L'ETH Library est le fournisseur des revues numérisées. Elle ne détient aucun droit d'auteur sur les revues et n'est pas responsable de leur contenu. En règle générale, les droits sont détenus par les éditeurs ou les détenteurs de droits externes. [Voir Informations légales.](#)

### Terms of use

The ETH Library is the provider of the digitised journals. It does not own any copyrights to the journals and is not responsible for their content. The rights usually lie with the publishers or the external rights holders. [See Legal notice.](#)

**Download PDF:** 16.03.2025

**ETH-Bibliothek Zürich, E-Periodica, <https://www.e-periodica.ch>**

# Braulteute, Hotelbesitzer und Alle, die gut schlafen wollen,

kaufet keine altmodische, gepolsterte, staubfangende Federmatratzen, sondern verlangt überall



## RUCHSER'S Gesundheits- Matratzen,

die zugleich sehr elastisch, elegant und unverwüsthlich sind.

NB. Nicht zu verwechseln mit den vielgepriesenen sog. Paradiesfabrikaten. In den Möbelhandlungen gef. ausdrücklich obige Schutzmarke verlangen, wo nicht erhältlich, direkt in der Matratzenfabrik G. Ruchser, Zürich IV (Kronenstrasse 40)

### Schäffer & Budenberg, G. m. b. H., Filiale Seebach bei Zürich. Maschinen- und Dampfkessel-Armaturen-Fabrik.

#### Zugmesser

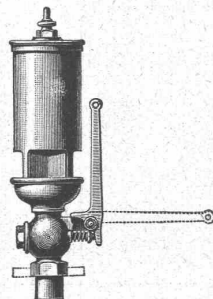


mit Zeigerskala, und mit graphischer Darstellung zur Orientierung und Kontrolle der Zugstärke in Kanälen, Röhren, Schächten, Feuerzügen etc.

#### Signal-Pfeifen

für Dampf- oder kompr. Luft mit harmonisch abgestimmtem o. dumpfem oder grellem Ton.

#### Wasserstands- anzeiger.



Ferner: Manometer und Vakuummeter jeder Art, bis jetzt über 3,300,000 Stück geliefert. Hähne in jeder Ausführung, Sicherheits-Ventile, Kondensationswasser-Ableiter, Buss-, Vierpendel- u. Exakt-Regulatoren, Kompressoren, Elevatoren, Hub- u. Rotationszähler, Tachometer, Indikatoren, Wasserstandsgläser aus Verbund- und Duraxglas, Thermometer usw. Schwungradlose Dampfpumpen Pat. W. Voit.

### LUXFER-PRISMEN

erhellen dunkle Räume durch  
**TAGESLICHT.**



Kellerbeleuchtung durch Einfalllichte.  
Für bestmögliche Lichtausnützung verlange man unsere kostenlosen Voranschläge.  
Feuersichere Fenster aus Elektroglas.  
Broschüren und amtliche Gutachten durch das Deutsche Luxfer-Prismen-Synd.  
G. m. b. H. Berlin S., Ritterstrasse 26.  
Fabriken in Berlin u. Bodenbach a. E.

ALLEINVERTRETER für die Ostschweiz: **ROB. LOOSER, ZÜRICH V.**  
Kreuzplatz Nr. 1. Telephon Nr. 682.

### Aktien-Gesellschaft „Union“ in Biel

FABRIK IN METT.

I. Schweizerische Fabrik für elektrisch geschweisste Ketten  
+ Patent Nr. 27199.

#### Ketten aller Art

für industrielle und landwirtschaftliche Zwecke.  
Grösste Leistungsfähigkeit. Ketten von höchster Tragkraft.

**Turbinenbau.** Akad. geb. Ingen., 28 J. alt, sprachenkundig, geübt im Konstruieren u. Offertenwesen, sucht sich zum 1. Oktober oder früher zu verändern. Offerten unt. L. C. 7423 an **Rudolf Mosse, Zürich.**

**CARLMÜLLER ZÜRICH**  
**Patent-Bureau**  
PRIMA REFERENZEN

**J. Nörr** Zürich  
Bahnhofstr. 77

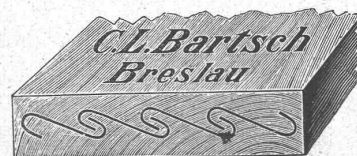


Aeltestes, grösstes Spezialhaus für echte porös wasserdichte **Loden Nouveautés**  
Stoffe meterweise  
**Elegante Massarbeiten:**  
Veston-Anzüge v. Fr. 65.— an  
Paletots-Anzüge v. Fr. 45.— an  
**Fertige Lodenartikel**  
in reichster Auswahl  
Modell-Album franko



natürliche Grösse

### Rüstbrett - Anker



werden ins Hirnholz eingeschlagen und verhindern das Aufsplalten der Rüstbretter.

Nr. 1: 43 mm lang Fr. 12.— per 1000  
Nr. 2: 75 mm lang Fr. 19.— per 1000  
gegen Nachnahme ab Breslau.

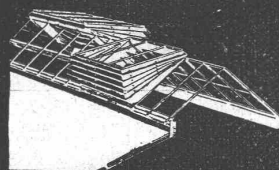
### Markwalder & Ganz

hoch od. tief geätzte  
**Metall-  
Firma-  
Schilder**  
in jeder Farbe, Grösse  
u. Façon

Spezialgeschäft für Bedarfsartikel  
techn. u. kaufm. Bureau  
**ST. GALLEN**

**Kopierbureau Steinmann & Erni,**  
gegründet 1892,  
Börsenstr. 10, Zürich. — Schreib-  
masch.-Arbeiten. Vervielfält. Diktat.

Von Behörden vorgeschrieben!

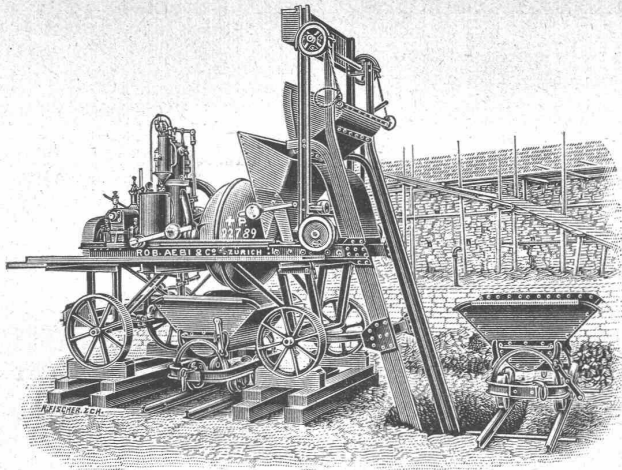


### Hürtgen Jalousie-Dachfenster u. Shedlüfter

Regensicher. Vorzügliche Lüftung.

**Hürtgen, Mönig & Co.**  
KÖLN-LINDENTHAL.

D. R. P.



# Neue, in allen Staaten patentierte Misch-Maschine

für alle dick- und dünnflüssigen Materialien.

Im Gebrauch für: **Beton, Mörtel,**

**Vollständige,  
innige Mischung.**

**Material zu Kunst- und  
Zementsteinfabrikation,  
Chemische Zwecke.**

Beste heute bestehende Misch-Maschine.

Glänzende Anerkennungen aus dem In- und Ausland.

Universeller Verkauf durch die Firma:

**Robert Aebi & Co., Zürich V**

Eisengasse 1 — Seefeldstrasse 49.

## Wasser-Reinigung

Filterpressen  
Armaturen  
Pumpen

**A. L. G. Dehne, Maschinen-Fabrik, Halle a. S.**

Alleinvertreter für die Schweiz:  
J. Terrisse, 21 Rue Toepffer, Genève.

## Schweiz. Eternitwerke A.-G. Niederurnen (Glarus) und Zürich II.

General-Direktion in Niederurnen.

Telephon in Niederurnen.

Telephon in Zürich No. 590.

Telegramme: Eternitwerke Niederurnen.

Verkaufsbureaux und Installationsgeschäfte in Niederurnen und Zürich II

Weltausstellung in Lüttich 1905:  
Ehrendiplom und Goldene Medaille.

Frauenfeld 1903:  
Silberne Medaille.

**1. Den hochkomprimierten Eternit-Asbestzement-Schiefer**  
empfehlen und garantieren wir als **frost- und wetterbeständige, dauerhafteste, leichteste und sturmsicherste Bedachung** jeder Art. Ferner für Fassadenverkleidungen.

**2. Den gepressten Eternit-Asbestzement-Schiefer**  
empfehlen und garantieren wir für **Wand- und Deckenverkleidungen von Gebäuden**, wie Fabriklokale, Käsereien, Küchen- und Badezimmer, Wohnräumen jeder Art, in einfachster bis reichster Ausführung, etc.

Die Eternit-Asbestzement-Platten sind **absolut feuersicher, isolierend gegen Hitze, Kälte, Feuchtigkeit.**

Die Eternit-Asbestzement-Platten eignen sich vorteilhaft zu

**Isolierzwecken in der Elektrotechnik.**

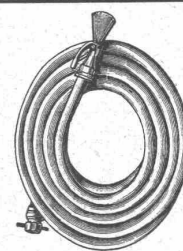
Vorteilhafte, konkurrenzfähige Preise.  
Sorgfältige Bedienung. — Weitgehendste und höchste Garantie der Ware.

Für Käufer unseres Produktes stehen wir mit zahlreichen Referenzen und Zeugnissen aus der Schweiz und dem Auslande zur Verfügung.

Die grössten Stürme und Regen, Witterungseinflüsse aller Art, können einem Eternitdach nichts anhaben, sofern solches nach unseren Vorschriften eingedeckt wurde.

Man verlange Prospektus und Muster, sowie Auskunft unter gef. Angabe des Verwendungszweckes.

Der Chef der Schweiz. Eternitwerke A.-G.:  
A. Steinbrunner.



## Kautschuk- Garten-Schläuche,

Schlauchschröser, Wendrohre, Rasensprenger,  
Schlauchwagen etc. in anerkannt bester Qualität

Gummiwarenfabrik

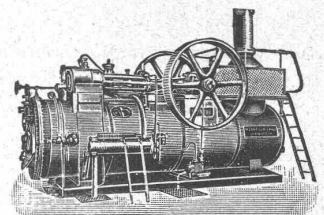
**H. Speckers Wwe., Zürich**

Kuttelgasse 19, Bahnhofstrasse.

## HEINRICH LANZ, MANNHEIM.

Lokomobilen

für **Saft- und  
Heißdampf**



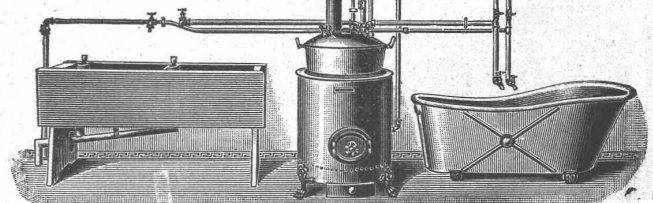
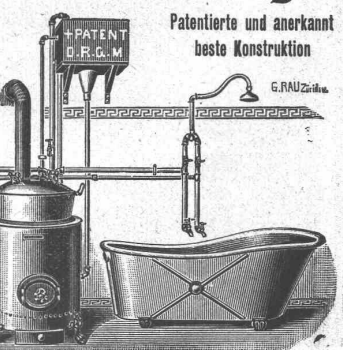
Schweizer Verkaufsbureau: **S. Sello, Zürich I.**

Bahnhofstrasse 51 (Mercatorium)

Ueber 16 000 Stück verkauft.

## Bad- u. Wasch-Einrichtungen

1. Beschädigung des Kessels durch den Betrieb absolut ausgeschlossen
2. Ueber Erwarten rasches Kochen der Wäsche und grösste Ersparnis an Zeit und Brennmaterial.



**GEBR. LINCKE, ZÜRICH,**  
Sellergraben 57/59.

## Grandes Carrières de St-Imier (Jura)

Steinbrüche in St. Imier und Villeret

**Oeschger, L'Hardy & Co., Baugeschäft**

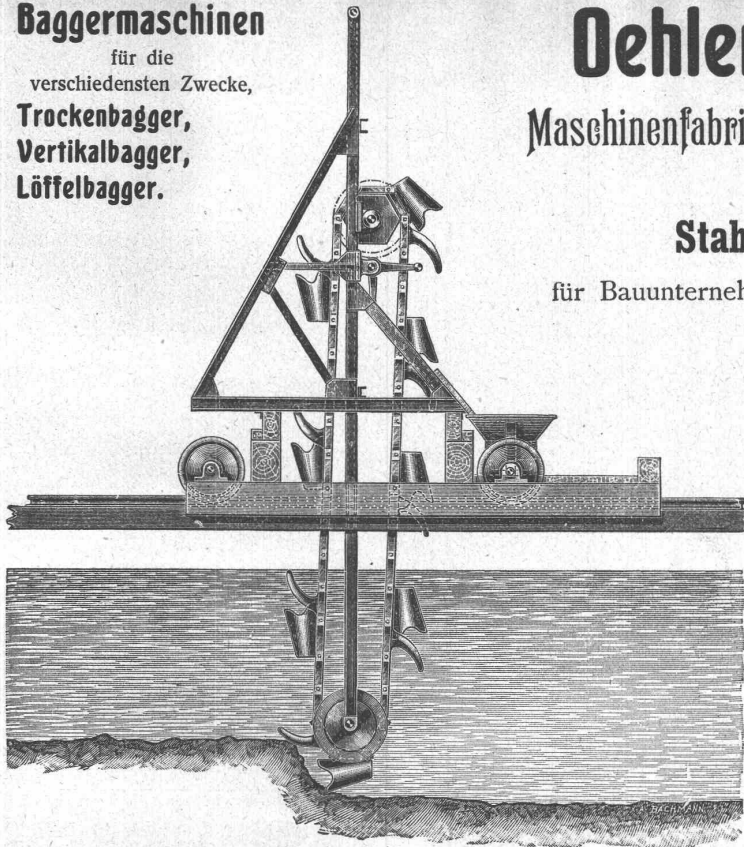
Heiligelber Kalkstein

Druckfestigkeit 1892 kg per cm<sup>2</sup>

Grosser Steinmetzbetrieb, Steinsägerei etc.

**Baggermaschinen**

für die  
verschiedensten Zwecke,  
**Trockenbagger,**  
**Vertikalbagger,**  
**Löffelbagger.**



**Oehler & Co., Aarau**

Maschinenfabrik, Eisen- und Stahlgießereien

empfehlen

**Stahlgeleise und Wagen**

für Bauunternehmer und industrielle Etablissements,

Schubkarren und Perronwagen,

**Betonmischmaschinen,**

Waschmaschinen,

**Torfpresen** mit zugehörigen

Geleiseanlagen,

**Seilbahnen**

verschiedener Systeme,

**Transmissionen** mit gewöhnlichen

und Ringschmierlagern,

**Grauguss, Haberlandguss.**

**Schotter-Anlagen**

zur Herstellung  
von Strassen- und Eisenbahn-Schotter  
sowie

**Zerkleinerungsmaschinen jeder Art.**

Ries-Zerkleinerungs- und Sandbereitungs-Anlagen.

Ries-Waschmaschinen.

Mischmaschinen für Mörtel, Beton u. s. w.

**Maschinelle Einrichtungen**

für Zementwerke, Schamottfabriken, Kalk-, Gips-, Mörtel-  
und Asphaltmühlen.

**Kräne und Hebemaschinen**

jeder Art.

Weichen-, Herz- und Kreuzungsstücke. • Radsätze.

➡ Preisbücher kostenfrei. ➡

**Fried. Krupp A.-G. Grusonwerk** Magdeburg-  
Buckau.

# Die Aktiengesellschaft der Maschinenfabrik von Louis Giroud in Olten

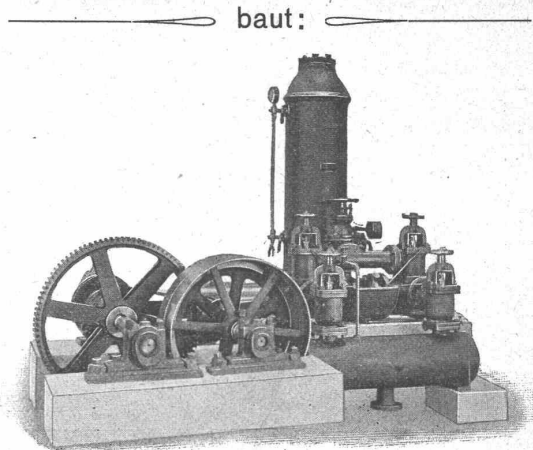
Zur **Wasserversorgung** von  
**Fabriken, Villen, Hotels** und **ganzen**  
**Ortschaften:**

## ⊗ Pumpen ⊗

aller Art, wie:

**Kolbenpumpen** für alle Druckhöhen, langsam gehende und Schnellläufer, für Transmissions-, Dampf-, Gas-, Petrol- u. Elektromotorenbetrieb,

ferner **Presspumpen, Zentrifugalpumpen, Rotationspumpen** System Enke, **Schraubepumpen** für Handbetrieb.



baut:

## Für Gasfabriken:

Komplette **Generator- und Ofenarmaturen**, Lademulden, Koks-karren, **Teer- und Ammoniakwasserpumpen**, **Syphonentleerungspumpen**, **Kohlen- und Koks-Brech-, Transport- und Sortir-Anlagen**, **Hängebahnen** z. Materialtransport, **patentierte Materialspender, Förder-Rinnen, Kratzer- und Bandtransporteure, Gasdruckregler** etc., ferner **Transmissionen, Aufzüge**, hydraulische, sowie für **Transmissions- u. elektrischen Betrieb**.

## Eisenbahn-Material:

**Signale u. Wegschranken, zentrale Stellwerke für Weichen und Signale**, Ausführung der Konstruktionen der Eisenbahnsignal-Bauanstalt von *Max Jüdel & Cie.* in *Braunschweig* für die Schweiz in **eigener Stellwerks-Werkstätte**.

Hydraulische Aehsenversenkapparate.

## Stahlwerk Kabel, C. Pouplier jr., Hagen i. W.

liefert:

### Elektro-Thorstahl

hervorragendster, **auf elektrischem Wege erschmolzener Werkzeugstahl**, geschmiedet, gewalzt und gezogen, in Stäben, Blechen, Drähten und Schmiedestücken, für alle Zwecke. **Schneldrehstahl** von unerreichten Leistungen, **Qualitäts-, Bessemer-, Martin- und Holzkohlenstähle** aller Art und in jeder Härte.

Spezialität **Silberstahl** Spezialität

nach neuem Verfahren kalibriert, von absoluter Genauigkeit in Stärke und Rundung, hochpoliert und von hervorragender Güte **auch als Schneldrehstahl**.

### Gusstahldrähte

**präzis gezogenen Werkzeugstahl** für automatische Massenherstellung von Spiral- und Gewindebohrern u. s. w.

**Automaten-Weichstähle** « langjährige Spezialität » zur Massenproduktion auf modernen Automaten, für Automobil- und Fahrradteile-Fabrikation u. s. w. **Konstruktionsstahl** für Automobil- und Fahrradbau wie **Autospezialstahl, Nickel- und Chromnickelstähle** in jeder Form, auch als Schmiedestücke, geschmiedet und gepresst, **Thorstahlguss**, härtbar und ganz weich, in wenigen Tagen lieferbar! **Blaoken Bandstahl** für Qualitätszwecke.

Preise und Auskünfte auf Verlangen durch die **General-Vertretung für die Schweiz**

J. Walther, Industrie-Agentur, Bern.



## Heinrich Brändli, Horgen Asphalt-, Dachpappen- u. Holzzement-Fabrik

liefert:

**Asphaltplatten**, kombiniert mit Jute- und Filz-Einlagen, bekieset, besandet oder glatt, für **wasserdichte Eindeckungen** bei: Eisenbahnen, Strassen, Hoch- und Tiefbau-Arbeiten, mit **Garantieübernahme**. — Referenzen zu Diensten.

Telegramme: **Heinrich Brändli, Horgen.** \* Telephon.

## Zugfrei. Closets Geruchlos.

überall anzubringen, wo wenig oder gar kein Wasser zur Verfügung. Für Fabriken, Kasernen, Schulen, einfache u. bessere Wohnungen. **J. A. Braun, Stuttgart w1.**

## KIRCHNER & CO. A.-G.

Leipzig-Sellerhausen.

Grösste Spezialfabrik von

### Sägewerkmaschinen u. Holzbearbeitungsmaschinen

Ueber 140,000 Maschinen geliefert.

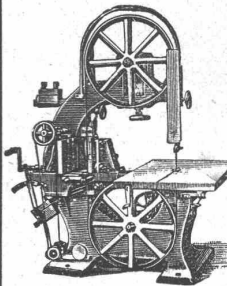
62 höchste Auszeichnungen.

Weltausstellung Paris 1900: Höchste Auszeichnung „Grand Prix“.

Lüttich 1905: „Grand Prix“.

Filiale: **ZÜRICH, Bahnhofstr. 89,**  
Ingenieur A. Günther.

— TELEPHON 3866. —



## MARMOR-ARBEITEN

⊗ jeder Art ⊗

liefert

### Gebr. Pfister's Nachf. B. Pfister

Marmor-Industrie, Sägen-, Schleif-, Polier- u. Drehwerke

## Rorschach

Eigene Brüche

Eigene Brüche

## Konkurrenz-Ausschreibung.

Zur **Kantonalen Irrenanstalt Appenzell A.-Rh.** in **Herisau** werden nachstehende Bauarbeiten in Konkurrenz vergeben:

### 1. Zu zwei Häusern für Ruhige:

Erdarbeit . . . . . Voranschlag Fr. 3 650. —  
Maurerarbeiten . . . . . » » 10 000. —  
Verputzarbeiten . . . . . » » 16 000. —

### 2. Zu Verwaltungs- und Küchengebäude:

Zimmerarbeiten . . . . . Voranschlag Fr. 12 000. —  
Spenglerarbeiten . . . . . » » 3 100. —  
Verputzarbeiten . . . . . » » 16 000. —

### 3. Zu allen 11 Gebäuden:

Dachdeckerarbeiten mit Ziegellieferung  
Voranschlag Fr. 40 000. —

### 4. Lieferung von Zementröhren oder glas. Thonröhren im Betrag von ca. Fr. 10 000. —

Pläne und Eingabeformulare liegen auf dem Bureau des Bauführers im Krummbach in Herisau.

Offerten sind bis spätestens 23. August zu richten an den Präsidenten der Baukommission Herrn **Landammann Lutz** in **Lutzenberg**.

**Der Präsident der Baukommission.**



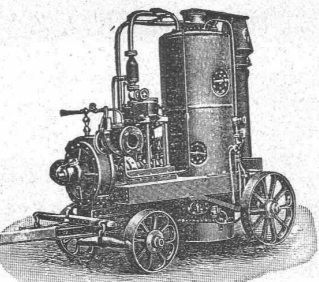
**Cement-Hohlbalcken**  
 + Patent No. 19425  
 mit armierten Seitenwandungen für beliebige Spannweiten.  
**Feuersicher, Schalldicht, Einfachster Einbau, Grosse Tragfähigkeit.**  
 Die fertig erstellten Balken werden im Bau frei ohne jede Verschalung auf die Tragmauern aneinander gelegt und die Fugen nachträglich vergossen.  
**Internationale Siegwartbalken-Gesellschaft in LUZERN**



**Bohr-Brunnen**  
 nach unserem jahrzehntelang bewährten System.  
 Volle Erschliessung der wasserführenden Erdschichten, daher **grösste Ergiebigkeit.**  
 Ausgeführt für viele Wasserwerke, Industrien, Brauereien, Private.  
**Bopp & Reuter, Mannheim**  
 Maschinen- u. Armaturen-Fabrik

**Zu kaufen gesucht:**  
**Alter Brunnentrog**  
 mit Säule, schöne Form, zl. gross und gut erhalten, in Solothurner Marmor oder Granit.  
 Gefl. Offerten m. Beschreibung an **G. Walther, Bildhauer, O.-Entfelden/Aarau.**

**Zu verkaufen.**  
 In grosser industrieller Gemeinde am Zürichsee ist ein altes, bestrenommiertes **Bau- und Architektur-Geschäft** mit bedeutenden Aufträgen Verhältnisse halber mit oder ohne Liegenschaften billig zu verkaufen. Dasselbe ist geeignet, einem oder zwei tüchtigen jungen Leuten eine gesicherte Existenz und guten Verdienst zu schaffen. — Anfragen sind zu richten unter Chiffre Z. Y. 7249 an **Rudolf Mosse, Zürich.**

**Zentrifugalpumpen**  
 als Riempumpen oder mit Elektromotor direkt gekuppelt.  

**Fahrbare Pumpmaschinen**  
 halten fertig auf Lager  
**Menck & Hambrock**  
 Altona-Hamburg 32.

**Fensterfabrik und Glaserei**  
**J. G. KIEFER**  
 Werkstätte und Bureau: Seefeldstrasse 153  
**ZÜRICH V**  
 2894 TELEPHON 2894  
 Alleiniger Inhaber des Schweiz. Patentes Nr. 27008 für moderne **Oberlichtscheren.**

**Zu kaufen gesucht**  
 ein noch gut erhaltenes **Halb-Lokomobil,** eventuell mit dazu gehöriger **Dampfmaschine.** Wasserinhalt des Kessels ca. 1000 Liter. Druck 5 Atmosphären. Heizfläche 10 m<sup>2</sup>.  
 Offerten mit Preisangabe unter M. 3851 Lz. an **Haasenstein & Vogler, Luzern.**

**Geiger'sche Fabrik**  
 für Strassen- u. Hausentwässerungs-Artikel, G. m. b. H.  
**KARLSRUHE i. B. 11**  
 NEUHEIT:  
**Selbsttätiger Kanalspüler**  
 „System Müller-Geiger“  
 Keine beweglichen Teile.  
 Dauernd zuverlässiges Funktionieren auch bei schwächstem Zufluss.  
 Stauhöhe veränderlich.  
 Beliebige Form u. Grösse des Spülbehälters.  
 Einfache Schachanlage und Montage.  
 Für jede zulässige Spülleistung ausführbar.  
 In kurzer Zeit über 150 Stück geliefert, Prospekt auf Wunsch gratis.

**Wilh. Baumann**  
 Rolladenfabrik  
**Horgen (Schweiz).**  

**Holzrolladen** aller Systeme  
**Rolljalousien,** automatisch.  
**Roll-Schutzwände** verschiedener Modelle.  
**Verlangen Sie Prospekte!**



**Eine epochemachende Erfindung**  
 D. R. G. M.  
 ist mein pat. **Gerüstbock z. Streichen der Signalmasten.** In 1 Minute anzubringen, ermöglicht er stundenlanges Streichen ohne jede Ermüdung. Empfehlenswert ist es, zwei Böcke zu beziehen, je einen rechten u. linken z. Streichen der Signalarms. Ausk. ert. bereitwilligst Bahnmeister Zillger, Egeln. Bezugspreis Stück 8 Mk., 2 St. 15 Mk. beim Erfinder Malermstr. **C. Büchner, Egeln bei Magdeburg.**

Aktiengesellschaft  
**Kesselschmiede Richterswil**  
 Sämtliche Kesselschmiedearbeiten, Dampfkessel, Rohrleitungen, Schweissarbeiten, Eisenkonstruktionen, Brückenbau  
**Giesskessel**  
 mit und ohne Kippvorrichtung, bis 7000 kg Inhalt.  
**Giesspfannen, Handlöffel, Traggabeln, schmied-eiserne Formkästen, Kernstützen.**  
 Courante Grössen stets auf Lager.  
 Günstige Bedingungen bei Jahres-Abschluss und Lieferung auf Abruf.

**Avis an die Tit. Inserenten der Schweizerischen Bauzeitung.**  
 Infolge der seit Neujahr in Kraft getretenen neuen Bestimmungen des eidg. Fabrikgesetzes (Samstagsruhe) und zufolge der sich stets mehrenden Auflage muss das Blatt früher fertig gestellt sein. Es sind deshalb Inserate, welche in der nächsten Nummer der „Schweiz. Bauzeitung“ (Samstags) erscheinen sollen, bis **spätestens Donnerstag Vormittag 11 Uhr** an unterzeichnete Stelle einzuliefern; später eintreffende können für die nämliche Woche in keinem Falle mehr berücksichtigt werden.  
**Annoncen-Administration der „Schweiz. Bauzeitung“.**

Tüchtiger, jüngerer

**Konstruktions-  
Zeichner**sofort gesucht. — Offerten mit  
Gehaltsansprüchen anJ. Theede, Architekt,  
Kiel, Holstenstrasse 68.**Gesucht.****Architekt  
sucht Associé.**Erforderlich: akadem. Bildung,  
zuverlässiger Arbeiter in Entwurf,  
Konstruktion u. Detail — finanzielle  
Beteiligung.Offerten sub Chiffre Z. O. 7189  
an die Annoncen-Expedition  
**Rudolf Mosse, Zürich.****Gesucht.**Bedeutende franz. Gesellschaft  
für elektrische Konstruktion sucht  
einen **tüchtigen****Wickelmeister.**Derselbe muss die franz. Sprache  
beherrschen, und den Gleich- und  
Wechselstrom kennen. Konditionen  
nach Uebereinkunft. Offerten unter  
Chiffre Z. Y. 7599 an die Ann.-Exped.**Rudolf Mosse, Zürich.****Gesucht.****Tüchtiger Kaufmann,  
guter Rechner, in der Metall-  
warenbranche besonders bewan-  
dert, wäre geneigt, sich mit 10—15  
Mille an kleinerem Fabrikations-  
geschäft zu beteiligen, oder sonst-  
wo passend einzutreten.**Gefl. Offerten unter Chiffre  
Z. P. 7615 sind zu richten an  
**Rudolf Mosse, Zürich.****Bauführer**zur Fertigstellung eines Fa-  
brikbaues per 1. September  
gesucht. Beschäftigung einige  
Monate. Zeugnisse und Ge-  
haltsansprüche sind einzu-  
reichen unter Chiffre Z. S.  
7693 an die Annoncen-Exped.**Rudolf Mosse, Zürich.****Geometer**zur Aufnahme von Bahnkatastern  
sofort zu engagieren **gesucht.**  
Offerten, Ausweise, Zeugnisse,  
Ansprüche sub Z. U. 7745 an  
**Rudolf Mosse, Zürich.**Maschinenfabrik für Kranbau  
in der Westschweiz sucht für dau-  
ernde Stellung**Maschinen-  
Ingenieur**als ersten Konstrukteur für Kran-  
und womöglich auch Aufzugsbau.Herren an selbständiges, sicheres  
und rasches Arbeiten gewöhnt, mit  
der nötigen Erfahrung und Gewandt-  
heit im Fache und den erforderlichen  
Kenntnissen in der Elektrotechnik  
wollen sich mit Angaben über bis-  
herige Tätigkeit, Ausbildung, Alter  
und Gehaltsansprüche melden unter  
Chiffre Z. Y. 7749 an die Annoncen-  
Expedition**Rudolf Mosse, Zürich.****Heizungstechniker,**theoretisch und praktisch  
gebildet, für dauernde  
Stellung gesucht.Guggenbühl & Müller,  
Zürich.**Gesucht**

per sofort

**2 Bauzeichner,**ev. Bauführer, für die franz.  
Schweiz. Offerten mit bis-  
heriger Tätigkeit u. Gehalts-  
ansprüche sub Z. R. 7692 an  
die Annoncen-Expedition**Rudolf Mosse, Zürich.****Gesucht**zu sofortigem Eintritt, für  
ca. 10 Monate ein**Buchhalter**

und

**Kassier**für Baubureau (Bahnbau) in  
Graubünden. Kenntnis des  
Italienischen erforderlich. Be-  
werber, welche schon in  
ähnlichen Stellen tätig waren,  
belieben Offerten mit Angabe  
des Eintrittsdatums und der  
Gehaltsansprüche zu richten  
sub Chiffre Z. X. 7698 an die  
Annoncen-Expedition**Rudolf Mosse, Zürich.**

Tüchtiger, zuverlässiger, nüchtern

**Maschinist,**ledig, **sucht** gelegentlich seine der-  
zeitige **Stelle** zu ändern. Suchender  
ist auf Dampf-, Licht- und Kraft-  
maschinen gut eingearbeitet.Gefl. Offerten sub Chiffre Z. V. 7471  
an **Rudolf Mosse, Zürich.**

Tüchtiger

**Bauführer**firm im Ausmaas und Abrechnen von  
Neubauten empfiehlt sich den Herren  
Architekten aufs beste.Offerten sub Chiffre Z. A. 7601 an  
**Rudolf Mosse, Zürich.****Ingenieur,**23 Jahre alt, französisch, ita-  
lienisch und deutsch sprechend,  
**sucht Stelle** in der Schweiz oder  
im Auslande bei einem Unter-  
nehmer oder Ingenieur, um sich  
in den praktischen Arbeiten des  
Baues und des armierten Betons  
auszubilden, event. auch als Vol-  
ontär. Eintritt ab 15. September.  
Gefl. Offerten sub Z. U. 7670 an  
**Rudolf Mosse, Zürich.****Junger Ingenieur****sucht Stelle** bei einer Unter-  
nehmung. Gefällige Offerten unter  
Chiffre Z. N. 7613 an die Ann.-Exped.  
**Rudolf Mosse, Zürich.****Tücht. Bautechniker**mit 7 jähriger Praxis, deutsch und  
franz. sprechend, **sucht Stelle** pr.  
1. Okt., event. als **Volontair** in  
gutem Architektur- oder Baubureau  
d. Kl. Tessin oder Italiens.Off. sub. Chiffre Z. O. 7639 an  
**Rudolf Mosse, Zürich.**

Tüchtiger

**Bautechniker**mit Bureau- und Bauplatz-Praxis  
**sucht** auf 15. August **Stelle.**  
Beste Zeugnisse und Referenzen  
stehen zur Verfügung.Offerten unter Chiffre Z. O. 7739  
an **Rudolf Mosse, Zürich.****Bautechniker,**guter Zeichner, **sucht Stellung**  
in einem Architektur- oder Baubureau  
der Ost- oder Westschweiz. Zeugnis-  
kopien stehen zu Diensten. Der  
Eintritt kann auf den 15. eventuell  
1. Oktober erfolgen.Offerten sub Chiffre Z. Y. 7699  
an **Rudolf Mosse, Zürich.**

Junger, tüchtiger

**dipl. Bautechniker,**selbständig im Entwurf, flotter Zeich-  
ner, zuverlässig, mit Maurerpraxis,  
**sucht sofortige Anstellung** auf  
**Bureau oder Platz.**Offerten sub Chiffre Z. M. 7737  
an **Rudolf Mosse, Zürich.****Elektro-Techniker,**Schweizer, deutsch, französisch und  
englisch sprechend, im Bau und  
Betrieb von Elektr.-Anlagen durchaus  
bewandert, derzeit Direktor eines  
grösseren Elektr.-Werkes, **wünscht**  
baldigst **Stelle zu wechseln.**Offerten sub Chiffre Z. T. 7744 an  
die Annoncen-Expedition  
**Rudolf Mosse, Zürich.**

Junger Intelligenter

**Ingenieur****sucht per sofort seine Stelle**  
zu wechseln. Da verheiratet, kann  
nur eine Anstellung auf Bureau  
einer Gesellschaft, Unternehmung,  
in grösserer Fabrik oder bei  
städt. oder kant. Behörde in  
Frage kommen. In sicherem ren-  
tablem Geschäft wäre grössere**finanz. Beteiligung**nicht ausgeschlossen. — Gefällige  
Offerten sub Chiffre Z. D. 7654 an  
**Rudolf Mosse, Zürich.****Tücht. Architekt**mit Hochschulbildung, selbständig  
im Entwurf und Voranschlag, guter  
Zeichner, mehrere Jahre Bureau- u.  
Baupraxis, **sucht** per 1. September  
(event. Oktober) passende **Stelle**,  
womöglich nach der französ. Schweiz.  
Zeugnisse und Skizzen stehen zur  
Verfügung. — Gefl. Offerten unter  
Chiffre Z. H. 7208 an die Ann.-Exp.  
**Rudolf Mosse, Zürich.****scharfe Glichés**  
F. Bachmann ZÜRICH  
Löwenstr. 43

Jüngerer, tüchtiger

**Konkordats-Geometer,**gewandt in allen geodätischen Ar-  
beiten in Feld und Bureau, guter  
Rechner wie Zeichner, **wünscht**  
**sich** baldmöglichst zu verändern.  
Am liebsten auf städt. oder kant.  
Bureau. — Offerten unter Chiffre  
Z. B. 7752 befördert  
**Rudolf Mosse, Zürich.**

Junger

**Bautechniker****sucht Stelle** zu weiterer prak-  
tischer Ausbildung auf Bureau oder  
Bauplatz. — Offerten sub Hc. 4622 Q.  
an Haasenstein & Vogler, Basel.**Stellegesuch.**Junger **Bautechniker**, der in  
Deutschland studiert hat und seit  
einigen Jahren in einem Baugeschäft  
tätig ist, wünscht in ein Architektur-  
geschäft einzutreten, wo er Gelegen-  
heit hätte, die italienische event. die  
französische Sprache zu erlernen.Offerten sind unt. Chiffre O. 490 Lz.  
an Orell Füssli-Annoncen, Luzern,  
erbeten.

Aus Gesundheitsrücksichten ist die

**Fabrik  
feuerfester Produkte**in Cour unterhalb des Bahnhofes von  
Lausanne zu gleichartigem oder an-  
derem Betrieb **zu verkaufen** oder  
**zu vermieten.** Dampfkraft, ge-  
räumige Schuppen, Ofen, Maschinerie  
und grosses noch verfügbares Ge-  
lände. — Sich zu wenden an: Etude  
Alb. Perrin, notaire, Lausanne.**ausserordentlich  
günstige Gelegenheit**

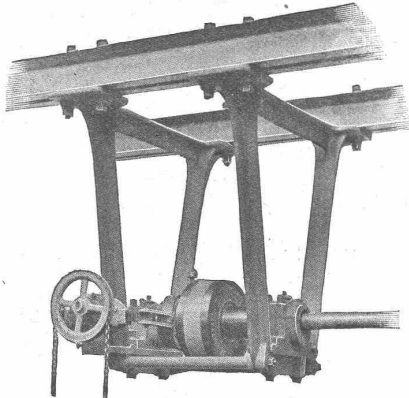
für Bauunternehmer und Ziegelciem:

1000 m Gleis, 25 Wagen,  
Weichen und Drehscheiben,  
alles gebraucht, jedoch gut erhalten,  
in 400 mm Spurweite, **sofort ab-  
zugeben.** — Offerten sub Chiffre  
Z. R. 7517 an die Annoncen-Exped.  
**Rudolf Mosse, Zürich.****Heliographie- und  
Paus-Papiere  
Lichtpausen**in Heliographie  
in

lietern

**Hatt & Co, Zürich,**  
Auf der Mauer 4. Telephone 4146.Für Techn. Vorarbeiten im Bahn-  
und Strassenbau empfiehlt sich  
B. Emch, Ingenieurbureau, Bern,  
Schwarzthorstr. 61

Gesellschaft der  
L. von Roll'schen Eisenwerke  
Eisenwerk Glus



**Benn's Patent Reibungskupplungen**

Zum Ein- und Ausrücken von ganzen Wellensträngen oder einzelnen Maschinen während des Betriebes. Vollständig geschlossene Ausführungsform; für höchste Tourenzahlen verwendbar; selbsttätige Schmierung der inneren Teile.

**Lager mit Ringschmierung:**

Sellerslager mit herausnehmbarer unterer Laufschaale, Patent, als Stahllager, Hängelager, Wand- und Säulen-Konsollager.

Feste Stahllager mit herausnehmbaren Weissmetall- oder Bronzeschalen für Massivwellen und Hohlwellen.

Komplette Transmissionsanlagen für alle Industriezweige.

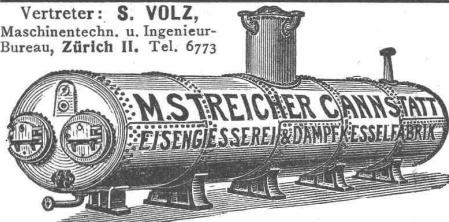
**L'Embrayage à Friction**

systeme **Benn b<sup>té</sup>** s. g. d. g.

est fabriqué et vendu en France par les Fonderies et Ateliers de Constructions mécaniques de

**WYSS & C<sup>IE</sup>.** à Seloncourt (Doubs).

Vertreter: **S. VOLZ**,  
Maschinentechn. u. Ingenieur-  
Bureau, Zürich II. Tel. 6773



**Vorwärmer  
Wasserreiniger  
Braupfannen  
Böttiche  
Kühlschiffe  
Reservoire  
Rohrleitungen  
Behälter jeder Art  
Seifenkessel  
Wärmplatten  
Blechkamme  
Plakatsäulen  
Kiesbütten für  
Baggermasch. etc.**

**Hochdruck-Dampfkessel**

aller bewährten Systeme in jeder Grösse.  
Maschinelle Nietung u. Bearbeitung. — Umbau u. Reparaturen schnell und billig.

**Trüb, Fierz & Co., Hombrechtikon-  
Zürich,**

Fabrik für elektr. Messinstrumente, Elektrizitäts-Zähler,  
wissenschaftliche Apparate,

empfehlen ihre **neuesten Typen** in  
Voltmeter  
Ampèremeter  
Wattmeter  
Kontroll- u. Laboratoriums-  
Instrumente  
Registrierapparate, sowie  
Wechselstromzähler  
in **nur erstklassiger Ausführung.**

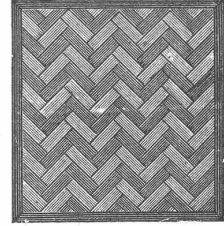
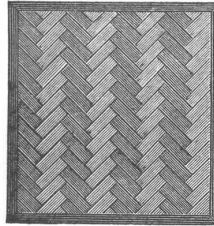


Gegründet 1893.  
Telephon. — Telegramme: Trüb, Hombrechtikon.

**Vereinigte Xylolith- u. Kohlensäurewerke A. G.**

WILDEGG.

Patent Nr. 9080.



**Auf Blindboden aufgeschraubt;  
auf Zementbeton in Mörtel verlegt.**

Nach allen Dessins in viereck, rechteck, achteck  
und in 3 Farben, Parkett ähnliche Form.

Xylolith feuersicher, warm. Steinholz schalldämpfend, solid.

Muster, Prospekte, Album und Atteste gratis und franko.

**Einzig in der Schweiz bis jetzt ca. 200 000 m<sup>2</sup>  
Böden und ca. 10 000 Treppenstufen gelegt.**

**Goudronit-Korkplatten**

welche die vollkommenste Isolierung für Kühl-  
und Gefrierräume in Brauereien, Schlachthäusern,  
Hotels, Metzgereien etc. ermöglichen,

**Korksteinplatten**

für Bauzwecke in bester Beschaffenheit und

**Eisschalen**

für Isolierung von Kälteleitungen jeder Art liefern  
zu zeitgemässen Preisen

**Rheinhold & Co., Zürich.**

Telephon No. 7041.

Telegramm-Adresse: Kieselguhr.

**Fenster**

mit u. ohne Glas in Föhren-,  
Pitschpin- und Eichenholz

liefern zu mässigen Preisen

**Eichin & Cie., Fensterfabrik, Thalwil bei Zürich.**

**Gussbausteine,**

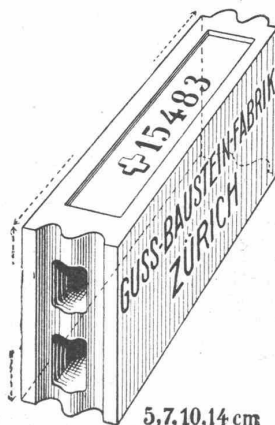
bestes Material für  
trockene Scheidewände.

Referenzen und Muster  
gerne zu Diensten.

Die Generalvertretung:

**Handelsgenossenschaft des  
Schweizer. Baumeisterverbandes  
Zürich**

Bureaux: Werdmühlegasse 17.



5,7,10,14 cm



# Aktien-Gesellschaft für Glasindustrie

vorm. **Friedr. Siemens Chamottefabriken** in **Wirges** (Westerwald) und **Bad Nauheim.** **DRESDEN.**

**Feuerfeste Produkte** jeglicher Art, Chamotte- u. Dinas (Silica)-Steine, feuerfeste Mörtel und Thone; Façonsteine aller Art für Hochöfen, Winderhitzer, Koks-, Kupol-, Glüh-, Schweiß-Oefen etc., für Konverter, Stahl- und Rohelsen-Pfannen, für Ring-, Schacht- und andere keramische Brennöfen, für Wasserglaswannen, Kesseleinmauerungen, Lokomotiv-Schirmsteine etc.

**Ausgüsse, Stopfen, Trichter, Kanalsteine, etc.;** Retorten für Gaswerke; Muffeln; Poröse Steine für Heisswindleitungen, Schiffskessel etc.  
**Säurefeste Steine, -Zylinder, -Rohre, -Platten, -Pfeiler** etc., glasiert und unglasiert.  
**Chamottmörtel, Dinasmörtel, Schweissand, Zement.**

## Junger tüchtiger Architekt,

kapitalkräftig, mit div. Aufträgen, würde mit künstl. hervorr. Kollegen

## Association

eingehen oder sich an grösserem Baugeschäft beteiligen. — Offerten unter Chiffres S. 5551 Y. an **Haasenstein & Vogler, Bern.**

# Accumulatoren

für alle Zweige der Industrie:

für Zentralen, Fabriken, Private, Laboratorien, Automobile, Schiffe, Waggonbeleuchtung usw.

liefert

## Accumulatoren-Fabrik Oerlikon

in OERLIKON bei Zürich.

Bureau für die Westschweiz: LAUSANNE, Chemin Vlnet 29.

## Verblendsteinfabrik

(Baselland) **Lausen A.-G.** (Baselland)

Fabrik für feuerfeste Produkte und Verblendsteine

empfiehlt:

### 1<sup>a</sup> gesinterte Verblendsteine

in gelb, lederfarbig und rot, farbenrein und vollständig ausschlagfrei (jedem fremden Fabrikat mindestens ebenbürtig)

### Glasierte Verblendsteine und Verblenderplättchen

In allen Farben für äussere Fassadenverkleidungen, Baderäume, Schlachthäuser, Kühlräume etc.

### Feuerfeste Produkte

für Hafner — Ziegeleien — Giessereien

### Spezialsteine für Zement- und Kalkfabriken, Kuppelöfen

(Steine bis zu 42% Tonerdegehalt)

### Feuerfester Mörtel

In kürzester Lieferfrist werden nach jeder beliebigen Zeichnung unsere Fabrikate angefertigt.

## A. Bröck, Optiker, Schiffplände 24, Zürich

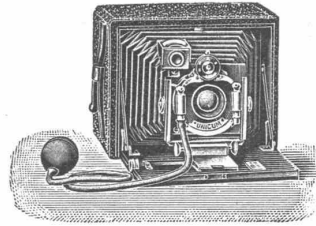
empfiehlt das Beste in

### photograph. Apparaten

für Touristen und Amateure von Fr. 5.— bis Fr. 600.—, sowie

sämtliche Bedarfsartikel

zu coulantem Preise. Illustrierte Preisliste gratis und franko. Ferner ein opt. Lager: Feldstecher (Goerz, Zeiss etc.), Operngläser, Fernrohre, Brillen, Pince-nez, Lorgnetten, Kompass, Reisszeuge, Lupen etc. — Reparaturen mögl. prompt u. billig. *Telephon 898.*



## BLIND & Cie.

Fensterfabrik und mech. Schreinerei in OBERRIEDEN (Zürich).

Neu eingerichtetes Etablissement für Glaser- und Schreinerarbeiten. Rlemböden etc. **Grosse Leistungsfähigkeit.**

## Elektrische Aufzüge (Lifts)



mit automatisch-elektrischer Druckknopfsteuerung liefern als **Spezialität** in modernster und bester Ausführung

## G. Wüst & Cie., Seebach-Zürich.

Vorzüge unseres Systems:

**Absolut zuverlässige einfache Steuerung.**  
**Sehr geringer Stromverbrauch, daher billigster Betrieb.**

*Prima Referenzen.*

*Projekte und Lieferungsanfragen prompt und kostenlos.*