

Zeitschrift: Schweizerische Bauzeitung
Herausgeber: Verlags-AG der akademischen technischen Vereine
Band: 47/48 (1906)
Heft: 8

Titelseiten

Nutzungsbedingungen

Die ETH-Bibliothek ist die Anbieterin der digitalisierten Zeitschriften. Sie besitzt keine Urheberrechte an den Zeitschriften und ist nicht verantwortlich für deren Inhalte. Die Rechte liegen in der Regel bei den Herausgebern beziehungsweise den externen Rechteinhabern. [Siehe Rechtliche Hinweise.](#)

Conditions d'utilisation

L'ETH Library est le fournisseur des revues numérisées. Elle ne détient aucun droit d'auteur sur les revues et n'est pas responsable de leur contenu. En règle générale, les droits sont détenus par les éditeurs ou les détenteurs de droits externes. [Voir Informations légales.](#)

Terms of use

The ETH Library is the provider of the digitised journals. It does not own any copyrights to the journals and is not responsible for their content. The rights usually lie with the publishers or the external rights holders. [See Legal notice.](#)

Download PDF: 01.04.2025

ETH-Bibliothek Zürich, E-Periodica, <https://www.e-periodica.ch>

Schweizerische Bauzeitung

Wochenschrift

für Bau-, Verkehrs- und Maschinentechnik

Gegründet von A. WALDNER, Ingenieur.

Herausgeber: A. JEGHER, Ingenieur.

Dianastrasse Nr. 5, ZÜRICH II.

Verlag des Herausgebers. — Kommissionsverlag: Rascher & Cie., Meyer & Zellers Nachfolger in Zürich.

Organ

des Schweizer. Ingenieur- und Architekten-Vereins und der Gesellschaft ehemaliger Studierender des eidg. Polytechnikums in Zürich.

Abonnementspreis:
Ausland. 25 Fr. für ein Jahr
Inland. 20 " " "

Für Vereinsmitglieder:
Ausland. 18 Fr. für ein Jahr
Inland. 16 " " "
sofern beim Herausgeber
abonniert wird.

Abonnements
nehmen entgegen: *Heraus-
geber, Kommissionsverleger
und alle Buchhandlungen
und Postämter.*

Insertionspreis:
Für die 4-gespaltene Petitzeile
oder deren Raum 30 Cts.
Haupttitelseite: 50 Cts.

Inserate
nimmt allein entgegen:
*Die Annoncen-Expedition
RUDOLF MOSSE,
Zürich,
Basel, Bern, St. Gallen,
Berlin, Breslau, Dresden,
Frankfurt a. M., Hamburg,
Köln, Leipzig, Magdeburg,
München, Stuttgart, Wien.*

B^d XLVIII.

ZÜRICH, den 25. August 1906.

N^o 8.

Verblendsteinfabrik Lausen A.-G. (Baselland)

Glasierte und unglasierte Verblendsteine und feuer- u. hochfeuerfeste Produkte

Brugg **Wartmann & Vallette** Brugg

Brücken:

Eisenbahn- u. Strassenbrücken.
Ueber- und Unterführungen.

Fabrikbau-Konstruktionen

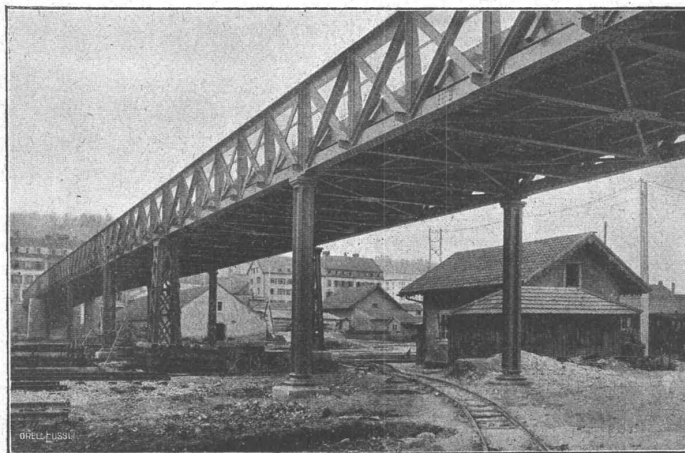
jeder Art, als Konstruktionen
für Shed-, Sattel-, Holzzement-
Dächer, Riegelwandfachwerk,
Säulen u. Unterzüge, Oberlichter,
Treppen, Wellblechbauten, Vor-
dächer.

Kranen:

Laufkranen mit Stützen u. Bahn,
Bockkranen, Aufzugstürme.

Reservoirs

und eiserner Unterbau für
schwimmende Badanstalten.



Hotels u. Warenhäuser.

Binder- und Säulenkonstruk-
tionen über grosse Säle und
für Umbauten.

Gittermaste

für elektr. Leitungen u. Bahnen,
Bogenlampen, Seilbahnen.

Stauwehr-Anlagen.

Schleusen.

Aussichtstürme.

Grosses Materiallager
und daher
möglichst schnelle Lieferung.

Linoleum Maximiliansau

erstklassige Qualitätsmarke,
bekannte schalldämpfende wärmende Sonderfabrikate.

Korklinoleum 7 mm stark, Original-Fabrikat

Korkment schalldämpfende warme Unterlage für Linoleum

Jaspe durchgehende charakteristische Musterung

Inlaid neueste Künstler-Kollektion.

Von Behörden bevorzugt.

Aufgabe von Bezugsquellen durch die Fabrik.

Konkurrenzeröffnung.

Die Muniz. Gemeinde Romanshorn beabsichtigt über die **Bahnlinie Romanshorn-Konstanz eine Fussgänger-Passierelle** im Kosten-
voranschlag von ca. Fr. 5,000.— zu erstellen.

Offerten für Ausführung der Arbeit sind bis Ende laufenden Monats
schriftlich der unterzeichneten Stelle einzureichen, woselbst auch die von
den Organen der Schweizer Bundesbahnen ausgearbeiteten Pläne und Kosten-
berechnungen zu Einsicht aufgelegt sind.

Romanshorn, den 15. August 1906.

Der Gemeinderat.

Gaswerk der Stadt Zürich. Rangieranlage.

Ueber die Erstellung einer **Rangieranlage** im Gaswerk in Schlieren
wird hiermit freie Konkurrenz eröffnet. Nähere Auskunft erteilt das Betriebs-
bureau des Gaswerkes in Schlieren, woselbst auch die Bedingnishefte und
Pläne bezogen werden können.

Schriftliche Angebote sind bis spätestens zum **6. September 1906**
verschlossen und mit der Aufschrift «Rangieranlage im Gaswerk» versehen
an den **Bauvorstand II der Stadt Zürich** (Beatenplatz) einzureichen.

Zürich, den 21. August 1906. **Gaswerk der Stadt Zürich:**

Der Ingenieur.