

Zeitschrift: Schweizerische Bauzeitung
Herausgeber: Verlags-AG der akademischen technischen Vereine
Band: 47/48 (1906)
Heft: 9

Werbung

Nutzungsbedingungen

Die ETH-Bibliothek ist die Anbieterin der digitalisierten Zeitschriften. Sie besitzt keine Urheberrechte an den Zeitschriften und ist nicht verantwortlich für deren Inhalte. Die Rechte liegen in der Regel bei den Herausgebern beziehungsweise den externen Rechteinhabern. [Siehe Rechtliche Hinweise.](#)

Conditions d'utilisation

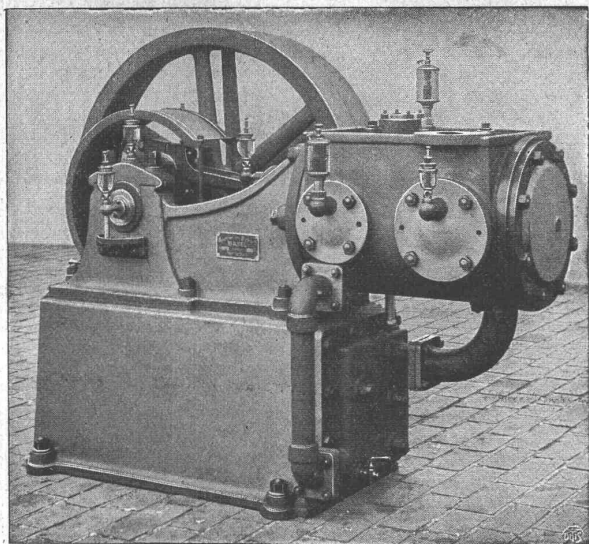
L'ETH Library est le fournisseur des revues numérisées. Elle ne détient aucun droit d'auteur sur les revues et n'est pas responsable de leur contenu. En règle générale, les droits sont détenus par les éditeurs ou les détenteurs de droits externes. [Voir Informations légales.](#)

Terms of use

The ETH Library is the provider of the digitised journals. It does not own any copyrights to the journals and is not responsible for their content. The rights usually lie with the publishers or the external rights holders. [See Legal notice.](#)

Download PDF: 15.03.2025

ETH-Bibliothek Zürich, E-Periodica, <https://www.e-periodica.ch>



Maschinenfabrik Burckhardt, Basel
Aktiengesellschaft.

Kompressoren und Vakuumpumpen

ein- und mehrstufig, mit Dampf-, Riemen- oder elektrischem Antrieb.

Ueber 1400 Maschinen ausgeführt.
Paris 1900: Grand Prix.

Verblendsteinfabrik Lausen A.-G. (Baselland)

Fabrik für feuerfeste Produkte und Verblendsteine

empfiehlt:

1^a gesinterte Verblendsteine

in gelb, lederfarbig und rot, farbenrein und vollständig ausschlagfrei (jedem fremden Fabrikat mindestens ebenbürtig)

Glasierte Verblendsteine und Verblenderplättchen

In allen Farben für äussere Fassadenverkleidungen, Baderäume, Schlachthäuser, Kühlräume etc.

Feuerfeste Produkte

für Hafner — Ziegeleien — Giessereien

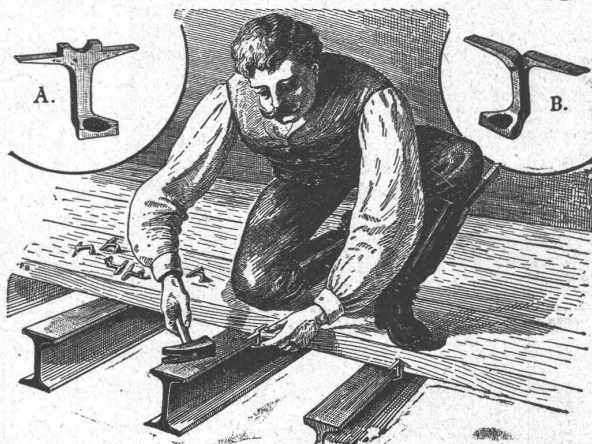
Spezialsteine für Zement- und Kalkfabriken, Kuppelöfen

(Steine bis zu 42% Tonerdegehalt)

Feuerfester Mörtel

In kürzester Lieferfrist werden nach jeder beliebigen Zeichnung unsere Fabrikate angefertigt.

Rordorf'sche Verbindungshaften für Boden- und Dachverschalung



liefern in drei Grössen die Eisenhandlungen, sowie die Patentinhaber: **Gebrüder Rordorf**, auf der Mauer 5, **Zürich**.

BLIND & Cie.

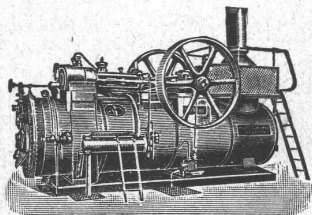
Fensterfabrik und mech. Schreinerei in OBERRIEDEN (Zürich).

Neu eingerichtetes Etablissement für Glaser- und Schreinerarbeiten. Riemenböden etc. **Grosse Leistungsfähigkeit.**

HEINRICH LANZ, MANNHEIM.

Lokomobilen

für **Saft- und Heißdampf**



Schweizer Verkaufsbureau: **S. Sello, Zürich I.**
Bahnhofstraße 51 (Mercatorium)

Ueber 16 000 Stück verkauft.

KIRCHNER & Co. A.-G.

Leipzig-Sellerhausen.

Grösste Spezialfabrik von

Sägewerkmaschinen u. Holzbearbeitungsmaschinen

Ueber 140,000 Maschinen geliefert.

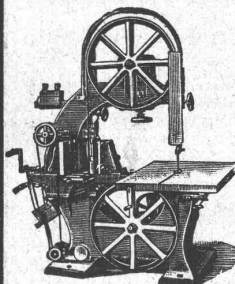
62 höchste Auszeichnungen.

Weltausstellung Paris 1900: Höchste Auszeichnung „Grand Prix“.

Lüttich 1905: „Grand Prix“.

Filliale: **ZÜRICH, Bahnhofstr. 89,**
Ingenieur A. Günther.

— TELEPHON 3866. —



Brautleute, Hotelbesitzer und Alle, die gut schlafen wollen,

kaufet keine altmodische, gepolsterte, staubfangende Federmatratzen, sondern verlangt überall



RUCHSER'S Gesundheits- Matratzen,

die zugleich sehr elastisch, elegant und unverwüsthlich sind.

NB. Nicht zu verwechseln mit den vielgepriesenen sog. Paradiesfabrikaten. In den Möbelhandlungen gefl. ausdrücklich obige Schutzmarke verlangen, wo nicht erhältlich, direkt in der Matratzenfabrik G. Ruchser, Zürich IV (Kronenstrasse 40).



TEKKO
DAMAST
STAUBFREI

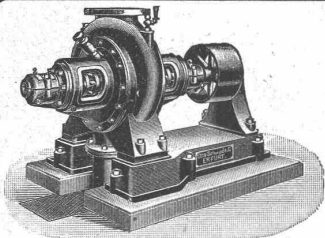
Tekko, Seiden-Damast-Tapeten mit porenlöser, für Staub u. Bacillen undurchdringlicher u. waschbarer Oberfläche, für vornehme Gesellschaftsräume.



SALUBRA
TAPETEN
LICHT- u. WASSERDICHT

Salubra, rationellste Tapete, für Arbeits-Wohn- & Schlafzimmer sehr decorativ, garunt. lichtecht u. waschbar nimmt Geruch v. Rauch u. dergl. nicht auf.

Man verlange Adressen von Bezugsquellen & Referenzen bei SALUBRATAPETEN-FABRIK BASEL.

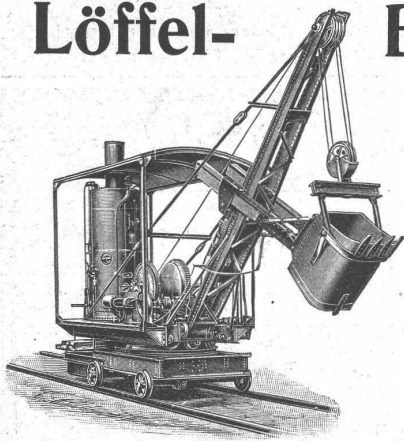


Hoch- u. Niederdruck-
Centrifugal - Pumpen
Dampfpumpen
Plungerpumpen
Otto Schwade & Cie.
Erfurt

Generalvertreter
für die Schweiz:

Ing. A. Steinbrüchel, Zürich IV, Turnerstr. 28

Löffel- Bagger



hervorragend bewährt
für

Eisenbahn-
Einschnitte,
Abraum-
Arbeiten.

Fertig auf Lager,
auch zur Miete.

Menck & Hambroek
Altona-Hamburg 32.

Commune de Lausanne.

Direction des Travaux — Service du Gaz.

La Municipalité ouvre un concours pour repourvoir la place de

CONTREMAITRE Chef de l'usine à gaz

vacante ensuite de démission du titulaire.

Traitement de 2800 à 4000 francs, plus logement, éclairage et chauffage.

Les personnes désirant postuler cet emploi peuvent prendre connaissance des conditions d'engagement au Bureau du Service du Gaz, Rue du Pré, 25, à Lausanne, où ils devront déposer leurs offres de service jusqu'au 20 Septembre 1906.

Direction des Travaux.



Aktien-Gesellschaft „Union“ in Biel

FABRIK IN METT.

I. Schweizerische Fabrik für elektrisch geschweisste Ketten
Patent Nr. 27199.

Ketten aller Art

für industrielle und landwirtschaftliche Zwecke.
Grösste Leistungsfähigkeit. Ketten von höchster Tragkraft.

Mannheimer Eisengiesserei u. Maschinenbau A.-G.

Gegründet 1863 MANNHEIM Gold. Medaille Paris 1900

liefert als Spezialität in anerkannt vorzüglicher Ausführung:

Zerkleinerungsmaschinen

Steinbrecher — Walzwerke

Kugelmöhlen

Kollergänge — Desintegratoren

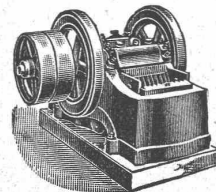
Schotteranlagen

Kieszerkleinerungsanlagen

Siebtrommeln u. Schüttelsiebe

Neu! **Steinbrecher kombiniert mit Schüttelsieb** Neu!
Gesetzl. geschützt, ohne besonderen Antrieb. Viel bewährt.

la Referenzen im In- und Ausland.



Schäffer & Budenberg, G. m. b. H., Filiale Seebach b. Zürich.

Maschinen- und Dampfkessel-Armaturen-Fabrik.

Wasserstands-Ventilköpfe

mit Nickelabdichtung und Selbstschluss-Vorrichtung.

Denkbar grösste Sicherheit für dauerndes Dichthalten.

Wegen der Härte des Dichtungsmaterials unempfindlich gegen mechanische Einflüsse durch zwischen Sitz und Kegel sich klemmende Unreinigkeiten.

Ferner: Manometer und Vakuummeter jeder Art, bis jetzt über 3,000,000 Stück geliefert; Hähne und Ventile in jeder Ausführung, Indikatoren, Tachometer, Thermometer, Wasserstandsgläser aus Verbund- od. Duraxglas, Sicherheitsventile, Kondensationswasser-Ableiter, Buss-, Vierpendel- u. Exakt-Regulatoren, Schmierapparate neuester Konstruktion, Injektoren, Elevatoren, Hub- und Rotationszähler, Kompressoren, Universal-Absperrschieber, Pat. Missong, u. s. w.

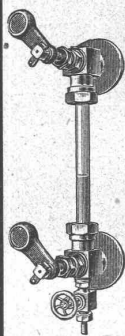
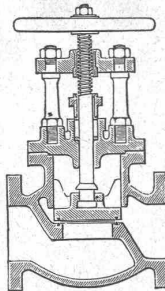
Schwungradlose Dampfpumpen, Pat. Voit.

Stahlguss-Ventile

mit Patentdichtung.

Wirklich bewährte Konstruktion f. hochgespannt., überhitzt. Dampf. D. R.-P. Nr. 90787 u. a.

Die Dichtungsflächen bleiben selbst unter den ungünstigsten Betriebsverhältnissen blank. Die Ventile halten demzufolge dauernd dicht, sind deshalb für überhitzten Dampf besonders geeignet.



scharfe Glichés
F. Bachmann ZÜRICH Löwenstr. 43



Litosilo Kunstholz-Bodenbelag.

Dauerhaft wie Eichenholz.

Guss auf jeden soliden Unterboden.

Langjährige eigene Erfahrung.

CH. H. PFISTER & Co, BASEL.

Elektrische Aufzüge (Lifts)



mit automatisch-elektrischer Druckknopfsteuerung

liefern als **Spezialität** in modernster und bester Ausführung

C. Wüst & Cie., Seebach-Zürich.

Vorzüge unseres Systems:

Absolut zuverlässige einfache Steuerung.

Sehr geringer Stromverbrauch, daher billigster Betrieb.

Prima Referenzen.

Projekte und Lieferungsanfragen prompt und kostenlos.

Schweiz. Eternitwerke A.-G.
Niederurnen (Glarus) und Zürich II.

General-Direktion in Niederurnen.

Telephon in Niederurnen.

Telephon in Zürich No. 590.

Telegramme: **Eternitwerke Niederurnen.**

Verkaufsbureaux und Installationsgeschäfte in Niederurnen und Zürich II

Weltausstellung in Lüttich 1905:

Ehrendiplom und Goldene Medaille.

Frauenfeld 1903:

Silberne Medaille.

1. Den hochkomprimierten Eternit-Asbestzement-Schiefer

empfehlen und garantieren wir als frost- und wetterbeständige, dauerhafteste, leichteste und sturmsicherste Bedachung jeder Art. Ferner für Fassadenverkleidungen.

2. Den gepressten Eternit-Asbestzement-Schiefer

empfehlen und garantieren wir für Wand- und Deckenverkleidungen von Gebäuden, wie Fabriklokalen, Käsereien, Küchen- und Badezimmer, Wohnräumen jeder Art, in einfachster bis reichster Ausführung, etc.

Die Eternit-Asbestzement-Platten sind absolut feuersicher, isolierend gegen Hitze, Kälte, Feuchtigkeit.

Die Eternit-Asbestzement-Platten eignen sich vorteilhaft zu

Isolierzwecken in der Elektrotechnik.

Vorteilhafte, konkurrenzfähige Preise.

Sorgfältige Bedienung. — Weitgehendste und höchste Garantie der Ware.

Für Käufer unseres Produktes stehen wir mit zahlreichen Referenzen und Zeugnissen aus der Schweiz und dem Auslande zur Verfügung.

Die grössten Stürme und Regen, Witterungseinflüsse aller Art, können einem Eternitdach nichts anhaben, sofern solches nach unseren Vorschriften eingedeckt wurde.

Man verlange Prospektus und Muster, sowie Auskunft unter gefl. Angabe des Verwendungszweckes.

Der Chef der Schweiz. Eternitwerke A.-G.:
A. Steinbrunner.

Wasser-Reinigung

Filterpressen

Armaturen

Pumpen

A. L. G. Dehne, Maschinen-Fabrik, Halle a. S.

Alleinvertreter für die Schweiz:

J. Terrisse, 21 Rue Toepffer, Genève.

Kern & Co., Aarau.

20 erste Auszeichnungen.  Gegründet 1819.  Grand Prix Paris 1889.

Erstklassige Instrumente

für

Topographie, Geodäsie, Astronomie.

Präzisions-Nivellierinstrumente und Miren.

Alle grösseren Instrumente tragen Zeissoptik.

Libelle Zwicky. — Wesentliche Konstruktions-Neuerungen. — Dosenlibelle Mollenkopf.

Feinste Schweizer Präzisions-Reisszeuge.



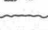
Rundsystem.

Patente: **Zirkelkopf**, bei welchem Feststecken der Axe und toter Gang ausgeschlossen.

Geradehalter der Kopfgriffe.

Reissfeder Ideal, zum sofortigen Wiedereinstellen auf innegehabte Strichstärke nach Reinigen der Feder.

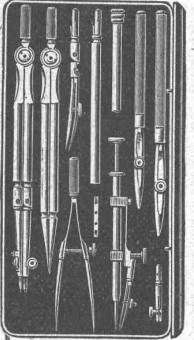
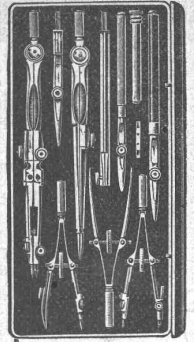
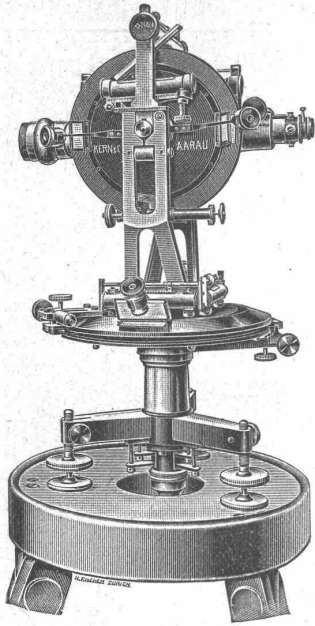
Spitzenregulator, etc. etc.

Alle unsere Instrumente  tragen unsere gesetzlich  geschützte Fabrikmarke 



Kataloge 1904.

Telegramme: Kern Aarau.
Telephon.



Facettler-, Schleif- und Polierwerke Seebach, Spiegelbelege-Anstalt Spiegelglas en détail & en gros Draht- und Rohglas Glasjalousien etc. etc.

C. Grambach, Nachfolger von Grambach & Linsi, Zürich

Telegramm Grambach Zürich — Zähringerstrasse 45 —

Telephon 2290

Spiegelglas in allen Façonnen

unbelegt — plan — Ia. belegt — facettiert

Höchste Auszeichnung Goldene Medallien Zürich 1894, Genf 1896. Man verlange Preise, da wir nicht reisen lassen.

Oehler & Co., Aarau

Maschinenfabrik, Eisen- und Stahlgiessereien

Spezialitäten:

Transmissionen

mit gewöhnlichen und Ringschmierlagern.

Baggermaschinen

für Nass- und Trocken-Baggerung, Baggerlöffel.

Stahlgeleise

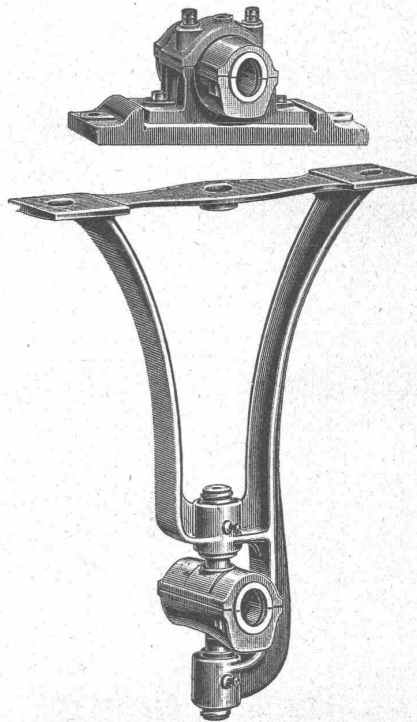
und

Wagen

für Bauunternehmer und industr. Etablissements.

Grauguss

etc.



Spezialitäten:

Mechanische Aufzüge,

Transportschnecken,

Elevatoren

für die verschiedensten Zwecke.

Betonmischmaschinen

patentiert,

Bremsberganlagen,

Luftseilbahnen

verschiedener Systeme.

Perronwagen.

Eiserne Karren.

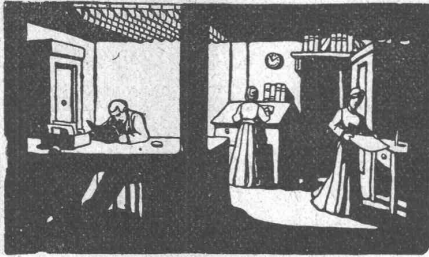
Haberlandguss

etc.

Schluss-Termin für Annahme von Inseraten jeweilen Mittwoch Abend.

LUXFER-PRISMEN

erhellen dunkle Räume durch **TAGESLICHT.**



Kellerbeleuchtung durch Einfalllichte.
Für bestmögliche Lichtausnützung verlange man unsere
kostenlosen Voranschläge.

Feuersichere Fenster aus Elektroglas.

Broschüren und amtliche Gutachten durch das
Deutsche Luxfer-Prismen-Synd.
G. m. b. H. Berlin S., Ritterstrasse 26.

Fabriken in Berlin u. Bodenbach a. E.

ALLEINVERTRETER für die Ostschweiz: ROB. LOOSER, ZÜRICH V.
Kreuzplatz Nr. 1. Telephon Nr. 652.

Für Techn. Vorarbeiten im Bahn- und Strassenbau empfiehlt
sich **B. Emch, Ingenieurbureau, Bern, Schwarzthorstr. 61.**

Trüb, Fierz & Co., Hombrechtikon-Zürich

Fabrik für elektr. Messinstrumente, Elektrizitäts-Zähler,
wissenschaftliche Apparate,



empfehlen ihre **neuesten Typen** in
Voltmeter
Ampèremeter
Wattmeter
Kontroll- u. Laboratoriums-
Instrumente
Registrierapparate, sowie
Wechselstromzähler
in **nur erstklassiger Ausführung.**

Gegründet 1893.

Telephon. — Telegramme: Trüb, Hombrechtikon.

Fensterfabrik und Glaserei J. G. KIEFER

Werkstätte und Bureau:
Seefeldstrasse 153

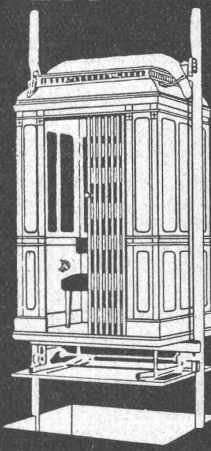
ZÜRICH V

2894 TELEPHON 2894

Alleiniger Inhaber des
Schweiz. Patentes Nr. 27008
für moderne

Oberlichtscheren.

Willi Sohn CHUR



**SPECIALITÄT
AUFZÜGE**

Vertreter:

E. CAMENZIND, Ingenieur
Turnerstr. 30, Zürich IV.

Thonwerk Biebrich, A.-G.

Biebrich a/Rhein

beste Referenzen und Zeugnisse aus der Schweiz,

liefert die für den **Bau und Betrieb von Gasanstalten, Zement-**
fabriken, Chemischen Fabriken, Cellulosefabriken, Schweiss-
und Puddelwerken, Eisengessereien, sowie für Dampfkessel-
und sonstige Feuerungsanlagen notwendigen

feuerfesten und säurebeständigen Produkte

Retorten, Form- u. Normalsteine, Gloverringe, Mörtel etc.

Zu verkaufen:

Neues vertikal verstellbares

Zeichenbrett,

das sich in jeder Höhenlage beliebig
schräg stellen lässt und mit Parallel-
reisschiene versehen ist.

Brett-Grösse 120 x 170 cm.

A. Ammann, Zürich II,
Seestrasse 61.

Bautechniker

auf ein Architekturbureau in Bern
gesucht, der gewandt ist im Kon-
struktionszeichnen und Devisieren.
Bewerber mit mehrjähriger Praxis
bevorzugt. — Offerten mit Angabe
der Studien und bisherigen Stel-
lungen unter Chiffre U. 6354 Y. an
Haasenstein & Vogler, Bern.

Wir suchen einen erfahrenen Heizungs-Ingenieur

mit Hochschulbildung und längerer
Praxis.

Offerten unter Chiffre Z. D. 8654
an die Annoncen-Expedition

Rudolf Mosse, Zürich.

Erfahrener

Architekt,

flotter, talentierter Zeichner, **sucht**
Stellung. Offerten unter Chiffre
Z. J. 8834 an

Rudolf Mosse, Zürich.

Junger Architekt

mit Technikum- u. teilweise deutscher
Hochschulbildung, sowie dreijähriger
Bureau Praxis, **wünscht Stellung**
in einem Baugeschäft mit Holz-
branche, wo er sich mit der Gesch-
äftsleitung vertraut machen kann.

Offerten unter Chiffre Z. G. 8832
an **Rudolf Mosse, Zürich.**



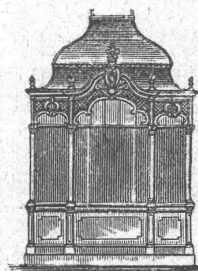
OFENFABRIK-SURSEE
IN SURSEE
GRÖSSTE OFENFABRIK DER SCHWEIZ
Illust. Prospekte gratis.

Kapital- Gesuch.

Zur Vergrößerung eines Elek-
trizitätswerkes werden gegen
doppeltes Unterpfand **50 - 60,000**
Fr. als **erste Hypothek aufzu-**
nehmen gesucht.

Die Verzinsung kann sicher ge-
stellt werden. Offerten mit Zins-
angabe sind unter Chiffre Z. L.
8836 an die Annoncen-Expedition

Rudolf Mosse, Zürich,
erbeten.



Kullmann & Lina, Frankfurt a. M.

Spezialfabrik für sanitäre Anlagen.

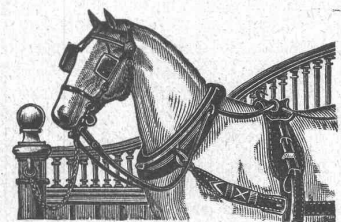
Eiserne Bedürfnis-Häuschen.

Pissoir-Anlagen für Oelung wie Bewässerung.

Kloset-Anlagen, Schwemmrohr-, Tonnen-,
Wasser- und Torfmüll-Systeme.

Zentralheizungen. Wasserleitungen. Bade-Anlagen.

Stall-Einrichtungen



Gold. Medaille: Zürich, Bern, Genf.

Gebr. Lincke, Zürich.

Bauzeichner

gesucht. Zu sofortigem Eintritt auf ein Baubureau in Aarau tüchtiger Bauzeichner, gewandt im Entwurf, Detailzeichnen und Voranschlägen.

Offerten mit Zeugnisabschriften und Zeichnungen und Angabe der Gehaltsansprüche unt. Chiff. Z. D. 8554 an **Rudolf Mosse, Zürich.**

Teilhaber.

Praktisch erfahrener Architekt, (Schweizer) zur Gründung eines Architekturbureaus.

gesucht.

Offerten mit Darlegung der Verhältnisse erbeten unt. F. 2 M. 4085 an **Rudolf Mosse, Zürich.**

Jeune ingénieur

sortant du Polit. ou élève Ing. pendant ses vacances, pourrait faire quelques mois de pratique dans Ch. de fer. — Adresser offres sous chiffres P. 3206 C. à **Haassenstein & Vogler, La Chaux-de-Fonds.**

Une Compagnie de Chemins-de-fer électriques en exploitation dans la Suisse française **demande un**

chef d'exploitation techniciens.

Entrée immédiate. — Adresser les offres avec prétentions sous chiffres O. 13408 L. à **Haassenstein & Vogler, Lausanne.**

Ein gewandter

Konstrukteur,

flotter Zeichner, mit mehrjähriger Bureau-Praxis, zu möglichst baldigem Eintritt

gesucht.

Offerten m. Zeugnisabschriften und Gehaltsansprüchen erbeten an

Maschinenfabrik Burckhardt, Aktiengesellschaft in Basel.

Gesucht

zu baldigstem Eintritt nach **Basel:** ein tüchtiger, auf Baustelle erfahrener

Bautechniker,

gewandt im Zeichnen und zuverlässig in Kostenvoranschlägen u. Abrechnungen. Kenntnis des Französischen erforderlich, Praxis in armierten Beton-Ausführungen erwünscht.

Offerten mit Zeugnisabschriften und Angabe der Gehaltsansprüche und des Alters gef. sub Chiffre Z. Y. 8824 an die Annoncen-Expedition **Rudolf Mosse, Zürich.**

Gesucht: Jng. Architekt oder Bautechniker.

Offerten unter Chiffre Z. H. 8758 an die Annoncen-Expedition von **Rudolf Mosse, Zürich.**

Gesucht

zum 1. oder 15. Oktober a.c.: Tüchtiger und zuverlässiger

Architekt,

flotter Fassadendarsteller in gemäßigter Moderne, in dauernder Stellung für Architekturbureau u. Bauleitung. Kenntnis der französ. Sprache Bedingung. Selbstgefertigte Originalhandskizzen (Briefformat), sowie die üblichen Papiere erbeten an **Forsthoff, Arch., Sablon-Metz (Lothr.).**

Bauführer.

Für grössere Hotelbauten in Interlaken und Davos **suchen** wir je einen gewandten, auch mit innerem Ausbau vertrauten **Bauführer.**

Gefl. Offerten mit näheren Angaben über Ausbildung, Gehalt und Eintrittsmöglichkeit unter Beilage von Zeugniskopien an **Pfleghard & Häfeli, Architekten, Zürich.**

Bautechniker,

guter Zeichner, **sucht Stellung** in einem Architektur- oder Baubureau der Ost- oder Westschweiz. Zeugnis-kopien stehen zu Diensten. Der Eintritt kann auf den 15. eventuell 1. Oktober erfolgen. Offerten sub Chiffre Z. Y. 7699 an **Rudolf Mosse, Zürich.**

Maschinen-Ingenieur

Schweizer, 34 Jahre alt, französisch, deutsch und englisch sprechend, mit Werkstatt- und Bureau-Praxis, seit mehreren Jahren in einem Fabrik-Betriebe, **sucht** sich in dauernde **Stellung** zu verändern.

Offerten sub Chiffre Z. M. 8362 an die Annoncen-Expedition **Rudolf Mosse, Zürich.**

Junger militärpflichtiger Schweizer, Absolvent der Münchner Hochschule als diplomierter

Ingenieur

für

Eisenbahnbau

sucht entsprechendes Engagement. Vorzüglicher Charakter, grosse Gewissenhaftigkeit.

Vermittelnde Offerten sind zu richten an **Postfach 12522 Speicher.**

Jeune techniciens

(Suisse allemand), ayant fait deux ans de pratique et passé trois semestres au technicum, **cherche place** pour huit mois dans un **bureau d'ingénieur** de la suisse française pour se perfectionner dans la pratique et dans la langue française. Adre. les offres sous chiff. B. Z. 6451 à **Rodolphe Mosse, Bâle.**

Tüchtiger Mechaniker, solid, zuverlässig, gesetzten Alters, z. Z. in ungekündigter Stellung einer Automobilfabrik als **Drehermeister,** sucht seine Stelle zu ändern.

Offerten unter Chiffre Z. N. 8813 an die Annoncen-Expedition **Rudolf Mosse, Zürich.**

Stelle-Gesuch.

Solider, tüchtiger **Zementplattenmacher** wünscht dauernde Stelle. Offerten unter Chiffres Dc. 6311 Y. an **Haassenstein & Vogler, Bern.**

Für Architekten.

Junger Architekt, früher Schüler der Kunstschule in Paris, sucht Stellung. Gefl. Offerten unter K. 3606 X. an **Haassenstein & Vogler in Genf.**

Bautechniker

Absolvent deutscher Baugewerkschule, der italien. Sprache mächtig, mit 4jähriger Praxis in Bureau und Bau, tüchtig in stat. Berechnungen, **sucht** auf 15. Sept. event. 1. Okt. **Stellung** auf Architektur- od. Baubureau. — Gefl. Offerten unter Chiffre Z. O. 8814 an **Rudolf Mosse, Zürich.**

Tüchtiger Bautechniker

mit mehrjähriger Bau- und Bureau-Praxis (gegenwärtig noch in Stellung), **sucht**, gestützt auf Primäreferenzen, pro Oktober oder November d. J. **Stellung** in Bern. — Gefl. Offerten sub Chiffre Z. 6227 Y. an **Haassenstein & Vogler, Bern.**

Wegen Lagerräumung

ist ein Posten neuer **Stahlmuldenkippwagen** zu äusserst günstigen Bedingungen **sofort abzugeben.** Besichtigung gestattet. — Offerten sub Chiffre Z. P. 8365 an die Annoncen-Expedition **Rudolf Mosse, Zürich.**

Zu verkaufen,

event. Lizenz abzugeben: **Schweizer. Patent No. 30169**

betreffend **Tuyau en carton saturé de colbit (colle-bitume).**

Reflektanten wollen sich melden bei der Patentanwaltsfirma

H. Kirchhofer vorm. Bourry-Séguin & Co., Schützengasse 29, Zürich I.

Franz. Kochherd,

gut erhalten, genügend für 30—40 Personen (Dim.: Höhe 81, Länge 136, Breite 96 cm, grosses Wasserschiff), **zu verkaufen.**

Spörri & Co., Wald (Zch.).

Kopierbureau Steinmann & Erni, gegründet 1892, Börsenstr. 10, Zürich. — Schreibmasch.-Arbeiten. Vervielfält. Diktat.

Wellblech-Schuppen.

Guterhaltener Wellblechschuppen ca. 120 m² Grundfläche,

zu kaufen gesucht.

Offerten sub Chiffre Z. Z. 8725 an die Annoncen-Expedition **Rudolf Mosse, Zürich.**

Zu verkaufen:

Eine komplette Beleuchtungsanlage, im besten Zustande, bestehend aus:

1 vert. Gasmotor,
2 P. S. (in Benzinmotor leicht umwandelbar),
1 Dynamo,

16 Amp. 65/90 V., mit Riemen-spannvorrichtung,

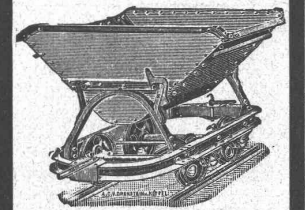
1 fast neue Akkumulatorenbatterie, 36 Elemente, 140—175 Amp.-Std., 42—20 Amp. Entladestrom,

1 grosse Marmor-Schalttafel, enthaltend alle nötigen Apparate und Instrumente für Dynamo u. Batterie, samt allen Rohr- und Verbindungsleitungen, Lederriemen, Werkzeuge etc., also die Anlage komplet **Fr. 1400** ohne Motor „ **1200** ab Aufstellungsort Winterthur.

Mario Verdieri, Grüze-Winterthur.

CARL MÜLLER ZÜRICH Patent-Bureau PRIMA REFERENZEN

Rollbahnen auch mietsweise.



Reichhaltige Vorräte

S. Sello, Zürich I

Bahnhofstr. 51 (Mercatorium)

Schweiz. Verkaufsbüro

der Aktiengesellschaft vorm.

Orenstein & Koppel

Rollbahn- u. Lokomotivfabrik.

Spezialhaus für Maschinen und Werkzeuge
für Bauten **jeder Art.**
Grosse Lager.

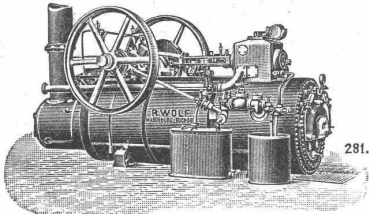
Sihlhofstr. 12
Telephon 2752

H. von Arx & Co., Zürich I

Alles nur
in prima Qualität mit Garantie.

Man verlange **Kostenanschläge und Prospekte.**

Paris 1900: Grand Prix.



R. WOLF Magdeburg-
Buckau.

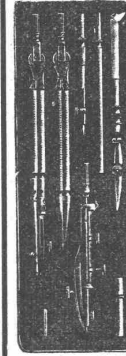
Fahrbare u. feststehende Sattldampf- u. Patent-
Heissdampf-Lokomobilen
bis zu 500 Pferdestärken.

Wirtschaftlichste Wärme-Kraftmaschinen der Gegenwart.

Einfache Bedienung. Unbedingte Zuverlässigkeit. Hoher Kraftüberschuss. Gleichmässiger, geräuschloser Gang. Verwendung jeden Brennmaterials. Verwertung des Dampfes für Heiz- und Betriebszwecke.

Zentrifugalpumpen für grosse und kleine Förderhöhen.

Gesamterzeugung: 450 000 Pferdestärken



Präzisions-
Reisszeuge.

Clemens Riefler,
Nesselwang u. München
(Bayern).

Gegründet 1841,

„Paris 1900 Grand Prix“

Illustrierte Preislisten gratis

Die Zirkel der echten Rieflerreisszeuge

sind am Kopf mit dem Namen RIEFLER

gestempelt.

L'Embrayage à Friction

système **Benn bté** s. g. d. g.

est fabriqué et vendu en France par les Fonderies et Ateliers de Constructions mécaniques de

WYSS & C^{IE} à Seloncourt (Doubs).

D. R. P. Nr. 162 587.

Patent angemeldet.

Doloment. Bester Ersatz f. Linoleum und Terrazzoböden.

Siemens & Halske A.-G., Berlin, 1904 = 17,500 m²

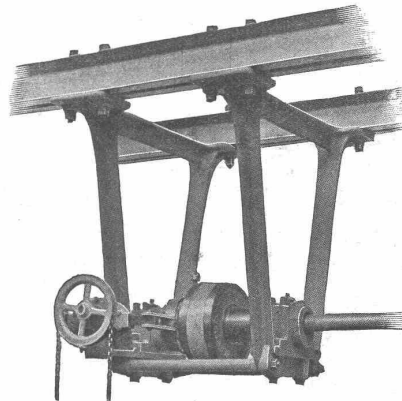
Siemens & Halske A.-G., Berlin, 1905 = 15,000 m²

Cirque Metropole, Paris, 1905 = 20,000 m²

Muster und Prospekte gratis und franko.

Dolomentwerke Jacob Tschopp & E. Merz, Basel.

Gesellschaft der
L. von Roll'schen Eisenwerke
Eisenwerk Glus



Benn's Patent Reibungskupplungen

Zum Ein- und Ausrücken von ganzen Wellensträngen oder einzelnen Maschinen während des Betriebes. Vollständig geschlossene Ausführungsform; für höchste Tourenzahlen verwendbar; selbsttätige Schmierung der inneren Teile.

Lager mit Ringschmierung:

Sellerslager mit herausnehmbarer unterer Laufschaale, Patent, als Stehlager, Hängelager, Wand- und Säulen-Konsollager.

Feste Stehlager mit herausnehmbaren Weissmetall- oder Bronzeschalen für Massivwellen und Hohlwellen.

Komplette Transmissionsanlagen für alle Industriezweige.

Schweizerische
Lokomotiv- & Maschinenfabrik

Winterthur

Abteilung Motorenbau

Gasmotoren
„Winterthur“

neuester Konstruktion mit dem bewährten

Gaserzeuger „S. L. M.“

liefern

die billigste Betriebskraft.

Gesellschaft der
Ludwig von Roll'schen Eisenwerke

Filiale: **Giesserei Bern** liefert:



Giesserei Bern N°6.
Unversenkte electr. Wagenschiebebühne

Hebezeuge jeder Art als **Laufkräne**, und feste oder fahrbare **Drehkräne** für Hand- und speziell **elektrischen** Betrieb; **Aufzüge** für hydraulischen, **elektrischen** und Transmissionsbetrieb.

Eisenbahnmaterial als **Drehscheiben** und **Schiebebühnen** für Wagen und Lokomotiven; Hand-, **Dampf-** und **elektrischer** Betrieb. **Weichen** für **Haupt-** u. Nebenbahnen, für **Vignol-** u. **Rillen-**Schienen. **Barrieren** mit und ohne Verriegelung und Vorläuten.

Zahnstangenoberbau; komplette Seilbahnen für Güter- und Personentransport. (Eigene **patentierte** Systeme). Seit 1898 37 Touristen-Seilbahnen ausgeführt oder in Arbeit.

Schleusenanlagen, Schützenwehre, Walzenwehre für Hand- und elektrischen Antrieb. **Hydraulische, automatische Zementsteinpressen.**

Angaben über zahlreiche Ausführungen, Referenzen, Projekte und Kostenvoranschläge stehen zu Diensten.

Goudronit-Korkplatten

welche die vollkommenste Isolierung für Kühl- und Gefrierräume in Brauereien, Schlachthäusern, Hotels, Metzgereien etc. ermöglichen,

Korksteinplatten

für Bauzwecke in bester Beschaffenheit und

Eisschalen

für Isolierung von Kälteleitungen jeder Art liefern zu zeitgemässen Preisen

Rheinhold & Co., Basel.

Telephon Nr. 3428.

Telephon Nr. 3428.

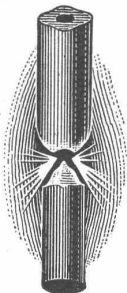


Heinrich Brändli, Horgen

Asphalt-, Dachpappen- u. Holzzement-Fabrik liefert:

Asphaltplatten, combinirt mit Jute- und Filz-Einlagen, bekieset, besandet oder glatt, für **wasserdichte Eindeckungen** bei: Eisenbahnen, Strassen, Hoch- und Tiefbau-Arbeiten, mit **Garantieübernahme**. — Referenzen zu Diensten.

Telegramme: Heinrich Brändli, Horgen. * Telephon



G. A. Pestalozzi & Co. A.-G.
Zürich.

Schweizerische
Lichtkohlenfabrik

empfehl ihre prima Fabrikate für sämtliche Arten Bogenlampen.

Deutzer
Sauggas-Motoren
Benzin-Motoren

nach ganz neuen Modellen gebaut, sind die zuverlässigsten, solidesten Verbrennungsmotoren der Gegenwart.

Prospekte, Kostenvoranschläge etc.

durch

Gasmotoren-Fabrik Deutz
Filiale Zürich.

A. Bröck, Optiker, Schiffplände 24, Zürich

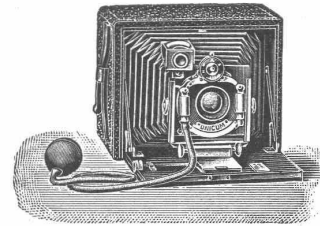
empfiehlt das Beste in

photograph. Apparaten

für Touristen und Amateure von Fr. 5.— bis Fr. 600.—, sowie

sämtliche Bedarfsartikel

zu coulantem Preisen. Illustrierte Preisliste gratis und franko. Ferner ein opt. Lager: Feldstecher (Goerz, Zeiss etc.), Operngläser, Fernrohren, Brillen, Pinzette, Lorgnetten, Kompass, Reisszeuge, Lupen etc. — Reparaturen mögl. prompt u. billig. *Telephon 893.*



Accumulatoren

für alle Zweige der Industrie:

für Zentralen, Fabriken, Private, Laboratorien, Automobile, Schiffe, Waggonbeleuchtung usw.

liefert

Accumulatoren-Fabrik Oerlikon

in CERLIKON bei Zürich.

Bureau für die Westschweiz: LAUSANNE, Chemin Vlnet 29.

Zugfrei.

Closets

Geruchlos.

überall anzubringen, wo wenig oder gar kein Wasser zur Verfügung. Für Fabriken, Kasernen, Schulen, einfache u. bessere Wohnungen. **J. A. Braun, Stuttgart w1.**