

Zeitschrift: Schweizerische Bauzeitung
Herausgeber: Verlags-AG der akademischen technischen Vereine
Band: 47/48 (1906)
Heft: 14

Werbung

Nutzungsbedingungen

Die ETH-Bibliothek ist die Anbieterin der digitalisierten Zeitschriften. Sie besitzt keine Urheberrechte an den Zeitschriften und ist nicht verantwortlich für deren Inhalte. Die Rechte liegen in der Regel bei den Herausgebern beziehungsweise den externen Rechteinhabern. [Siehe Rechtliche Hinweise.](#)

Conditions d'utilisation

L'ETH Library est le fournisseur des revues numérisées. Elle ne détient aucun droit d'auteur sur les revues et n'est pas responsable de leur contenu. En règle générale, les droits sont détenus par les éditeurs ou les détenteurs de droits externes. [Voir Informations légales.](#)

Terms of use

The ETH Library is the provider of the digitised journals. It does not own any copyrights to the journals and is not responsible for their content. The rights usually lie with the publishers or the external rights holders. [See Legal notice.](#)

Download PDF: 30.03.2025

ETH-Bibliothek Zürich, E-Periodica, <https://www.e-periodica.ch>

Schweizerische Bauzeitung

Wochenschrift

für Bau-, Verkehrs- und Maschinentechnik

Gegründet von A. WALDNER, Ingenieur.

Herausgeber: A. JEGHER, Ingenieur.

Dianastrasse Nr. 5, ZÜRICH II.

Verlag des Herausgebers. — Kommissionsverlag: Rascher & Cie., Meyer & Zellers Nachfolger in Zürich.

Organ

des Schweizer Ingenieur- und Architekten-Vereins und der Gesellschaft ehemaliger Studierender des eidg. Polytechnikums in Zürich.

Insertionspreis:
Für die 4-gespaltene Petitzeile oder deren Raum 30 Cts.
Haupttitelseite: 50 Cts.

Inserate
nimmt allein entgegen:
Die Annoncen-Expedition
RUDOLF MOSSE,
Zürich,
Basel, Bern, St. Gallen,
Berlin, Breslau, Dresden,
Frankfurt a. M., Hamburg,
Köln, Leipzig, Magdeburg,
München, Stuttgart, Wien.

Abonnementspreis:
Ausland. 25 Fr. für ein Jahr
Inland. 20 " " " "

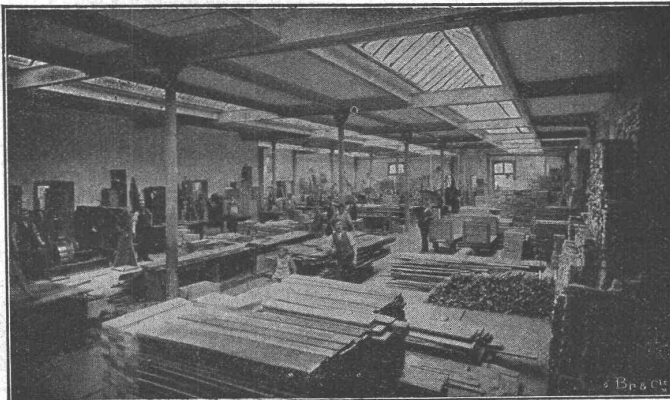
Für Vereinsmitglieder:
Ausland. 18 Fr. für ein Jahr
Inland. 16 " " " "
sofern beim Herausgeber
abonniert wird.

Abonnements
nehmen entgegen: *Herausgeber, Kommissionsverleger*
und alle Buchhandlungen
und Postämter.

Verblendsteinfabrik Lausen A.-G. (Baselland)

Glasierte und unglasierte Verblendsteine und feuer- u. hochfeuerfeste Produkte

Neue Dachkonstruktion für Fabrik-Bau



Vorteile:

1. Unabhängigkeit der Gebäudelage von der Himmelsrichtung.
2. Geringstes Gewicht bei sehr guter Isolation.
3. Unübertroffene Lichtwirkg. mit spezieller Lüftungsvorrichtg.
4. Rasche und **billigste** Erstellung bei jeder Jahreszeit.
5. Beste Eignung auch für schwierige klimatische Verhältnisse.
6. Widerstandsfähigkeit gegen Feuer; billige, feuersichere Imprägnierung durch Flammenschutz-Anstrichmasse.

Empfohlen als **rationallestes System** für Magazine, Lagerhäuser, Werkstätten, Maschinenfabriken, Glaserelen, Elektrizitätswerke, Spinnerelen, Weberelen, Bleicherelen, Färbereien, Güterhallen, Markthallen, etc.

Patent-Inhaber:

Séquin & Knobel, Rütli (Zürich),
Zivil-Ingenieur-Bureau für modernen Fabrikbau.

Vertretung und Ausführung:

KOCH & Cie., vorm. E. Baumberger & Koch, **Basel,**
Unternehmung für Dachkonstruktionen- und Bodenbelags-Arbeiten.

⊕ Patent Nr. 23428

Thunerseebahn.

Bauauschreibung für die Aufnahmegebäude der Stationen Einigen, Faulensee u. Därligen.

Ueber sämtliche Arbeiten für die obgenannten Gebäude wird amnit Konkurrenz eröffnet. Pläne und Baubeschrieb sind vom 9. bis 22. Oktober auf dem Bureau unseres Bahn-Ingenieurs in Bern, Bogenschützenstrasse No. 1, einzusehen.

Pauschalofferten sind bis zum 23. Oktober verschlossen mit der Aufschrift „Hochbauten T. S. B.“ der unterzeichneten Direktion einzusenden. Bern, den 3. Oktober 1906.

Thunerseebahn,
für die Direktion: Auer.

LAMBERT & STAHL

ARCHITEKTEN, STUTTGART.

Künstlerische Ausführung
von Perspektiven und architektonischen Arbeiten jeder Art.

Für Techn. Vorarbeiten im Bahn- und Strassenbau empfiehlt sich B. Emch, Ingenieurbureau, Bern, Schwarzthorstr. 61.

Konkurrenz-Ausschreibung.

Ueber die Arbeiten zur **Erstellung eines Stalles** in Ruosalp, bestehend in **Erd-, Maurer- und Zimmerarbeiten**, wird hiemit Konkurrenz eröffnet.

Plan und Bauvorschriften liegen auf der Korporationskanzlei auf und können daselbst eingesehen werden.

Eingaben für einzelne oder alle Arbeiten sind bis den 15. Oktober schriftlich und verschlossen, mit der Aufschrift «Stallbau Ruosalp» der Korporationskanzlei Uri einzureichen.

Altdorf, den 26. September 1906.

Korporationsverwaltung Uri.

Konkurrenz-Ausschreibung.

Die Arbeiten incl. Lieferungen des Materials für die **Wasserversorgung** mit **Hydrantenanlage** der Gemeinde **Rumendingen**, Kt. Bern (Station Wynigen) sind zu verakkordieren.

Die Pläne, Devis en blanc und das Pflichtenheft können beim Unterzeichneten eingesehen werden, welcher nähere Auskunft erteilt. Angebote sind bei demselben bis 16. Oktober 1906 verschlossen einzureichen. Ungefähre Bausumme über Fr. 30,000.

Rumendingen, 2. Oktober 1906.

Der Gemeinderatspräsident:
Joh. Christen.

Schweizerische Bundesbahnen.

Kreisdirektion II.

Die Lieferung und Montierung der

Eisenkonstruktion für die Perron-Dächer

auf der E. L. B.-Seite im Personenbahnhofe Basel und vor den Restaurations- und Wartsälen im neuen Aufnahmegebäude daselbst im Gewichte von ca. 650 Tonnen wird hiemit zur Konkurrenz ausgeschrieben.

Pläne und Uebernahmsbedingungen können im Bureau des Oberingenieurs, Leimenstrasse Nr. 2 dahier, eingesehen werden.

Bezügliche Offerten sind mit der Aufschrift «Perron-Dächer Bahnhof Basel» spätestens am 15. Oktober d. J., abends, der unterzeichneten Direktion einzureichen.

Basel, 25. September 1906.

Kreisdirektion II.

Schulhaus - Neubau Gerhalde

(Evangelisch Tablat).

Ausschreibung von Bauarbeiten.

1. Gipsarbeit.
2. Dachdeckerarbeit.
3. Spenglerarbeit.
4. Blitzableiteranlage.
5. Glaserarbeit.

Pläne, Bedingungen und Eingabeformulare liegen je nachmittags von 2—6 Uhr auf dem Bureau des Unterzeichneten auf. Angebote sind bis zum 12. Oktober an Herrn Schulratspräsident G. Reber in St Fiden einzureichen.

St. Gallen, 27. September 1906.

Eugen Schlatter, Architekt,
Sternackerstrasse 5.

Schweizerische Bundesbahnen.

Kreis II.

Ausschreibung von Bauarbeiten.

Die für die Erweiterung der Station Zäziwil auszuführenden Erd-, Maurer- und Chaussierungsarbeiten werden zur Konkurrenz ausgeschrieben.

Es sind zu vergeben

Unterbauarbeiten:

- zirka 1900 m³ Erdbewegung,
- > 330 » Mauerwerk und
- > 50 » Steinbett und Bekiesung.

Pläne und Bedingungen können auf dem Bureau des Bahningenieurs I in Bern, Verwaltungsgebäude, Hochschulstrasse 6 eingesehen werden, wo auch Eingabeformulare zu beziehen sind.

Uebernahmsofferten unter Aufschrift „Stationserweiterung Zäziwil“ sind bis spätestens den 22. Oktober 1906 schriftlich und verschlossen an die unterzeichnete Direktion einzureichen. Später einlaufende Offerten werden nicht berücksichtigt.

Basel, den 27. September 1906.

Kreisdirektion II
der schweizerischen Bundesbahnen.

Moderne Wasserversorgungen - Moderne Elektrizitätswerke

verwenden nur noch den

Wasserstands-Fernmelder System Rittmeyer

Schweiz. Patent 31327 und Zusatzpatente sowie Auslandspatente. — Prima Referenzen.

Spezialgeschäft für Wasserstandsfernmelder, Thalwil.

Beteiligung.

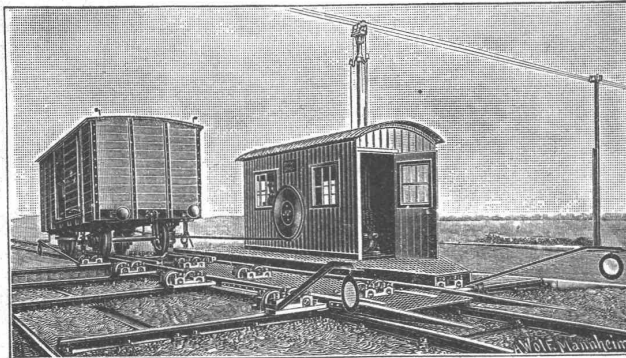
Man sucht sich mit Fabrikgebäude an industriellem Unternehmen oder Lager zu beteiligen.

Offerten unter Chiffre H. 7002 an Haasenstein & Vogler, Bern.

Elektr. Betrieb **Präzisionsmechanik** Elektr. Betrieb

Empfehle mich bestens zur Ausführung von **Maschinen - Modellen** sowie für alle in mein Fach einschlagenden Präzisionsarbeiten. Spezialität: Präzisionswasserwagen für Monteure.

Franz Hoën, Präzisionswerkstätte, Bülach.



Joseph Vögele, Mannheim

liefert seit 1842:

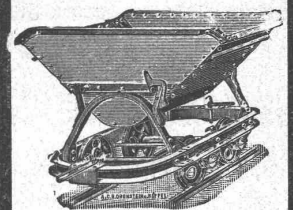
Welchen jeder Bauart und Spurweite für Haupt- und Nebenbahnen; Federzungenwelchen, Patent Bochumer Verein; Herzstücke; Kreuzungen; Drehschelben und Schlebeebühnen für Lokomotiven und Wagen, mit Hand-, Dampf- und elektr. Antrieb. Ranglerwinden, Spills, elektr. angetrieben. Stellwerke, Schlagbäume.

Vertreter für die Schweiz:

W. Wolf, Ing., Zürich.

Rollbahnen

auch
mietsweise.



Reichhaltige Vorräte

S. Sello, Zürich I

Bahnhofstr. 51 (Mercatorium)

Schweiz. Verkaufsabt. der Aktiengesellschaft vorm.

Orenstein & Koppel

Rollbahn- u. Lokomotivfabrik.

LUXFER-PRISMEN

erhellen dunkle Räume durch **TAGESLICHT.**



Kellerbeleuchtung durch Einfalllichte.

Für bestmögliche Lichtausnützung verlange man unsere kostenlosen Vorschläge.

Feuersichere Fenster aus Elektroglass.

Broschüren und amtliche Gutachten durch das

Deutsche Luxfer-Prismen-Synd.

G. m. b. H. Berlin S., Ritterstrasse 26.

Fabriken in Berlin u. Bodenbach a. E.

ALLEINVERTRETER für die Ostschweiz: **ROB. LOOSER, ZÜRICH V.**

Kreuzplatz Nr. 1. Telephon Nr. 652.

Wanner & Cie, Horgen

Spezial-Abteilung für baugewerbliche Isolierungen.

Generalvertreter der Korksteinfabrik Grünzweig & Hartmann, G. m. b. H., Ludwigshafen a. Rh.

Erste, älteste und grösste Korksteinfabrik des Kontinents.

Korksteine und Korksteinplatten

für baugewerbliche Zwecke.

Zur Isolierung von:

Ziegel-, Schiefer-, Metall- und Holzzement-Dächern;
Massivdächern aller Art, Betondächern etc.;
Massiven Mauern und Fachwerk-Wänden;
Feuchten Wänden und Untergeschossräumen;
Gewölben und Fussboden;
Scheidewänden und Fensternischen;
Kühlräumen, Eis- und Lagerkellern.

Zur Herstellung von:

Elastischen und schalldämpfenden Fussboden-Unterlagen
für Linoleum;
Leichten, freitragenden Scheidewänden;
Zwischendecken und Deckenverschalungen;
Warm- und Kaltluft-Kanälen für Heizungs- und Ventilations-
Anlagen;
Telephonzellen.

Als selbständiges Bauelement für

Wohnhäuser, Villen, Stallungen, Personen- und Lagerhallen, Remisen, ambulante Lazarette,
Sanatorien, Baracken, Wärterhäuschen, Pavillons, Schutzhütten etc.

Hohe Isolirwirkung

gegen

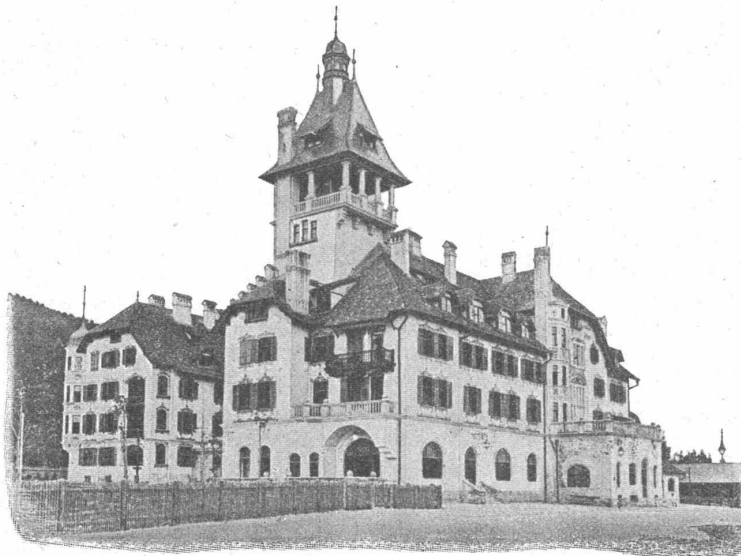
Wärme, Kälte, Schall und Feuchtigkeit.

Tausende von
Referenzen und Zeugnissen
aus allen Ländern.

Eigenes
Architektur-Bureau
zur Konstruktion
von
Korksteinbauten.

Langjährig geschultes
Monteur-Personal.

WANNER & CIE
HORGEN.



Ausführung
jeder Art Arbeiten
unter Garantie.

Kataloge,
Kostenberechnungen,
fachkundige Ratschläge
und Projekte
prompt und gratis.

Grosses Lager,
rasche Bedienung.

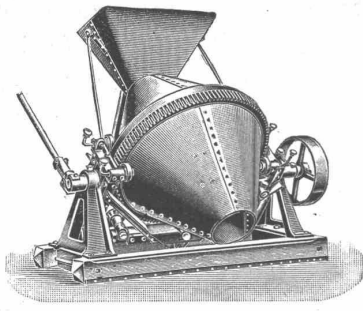
WANNER & CIE
HORGEN.

Grand Hôtel „Erzherzog Johann“ am Semmering.

Einbau sämtlicher Mansardenräume, Herstellung von Dachschrägen, Scheidewänden, Gangwänden etc. aus Korkstein.

VORZÜGE: Kurze Bauzeit, rasches Austrocknen, Schutz gegen Temperatureinflüsse,
feuersicherer Schutz der hölzernen Dachkonstruktion.

Verkauf des letzten Jahres in den U. S. A.: 850 Stück.



Sensationelle Erfindung (Patent)!

Der neue amerikanische

Beton-Mischapparat „Smith-Milwaukee“

übertrifft an Leistung und Einfachheit der Konstruktion alles bisher in dieser Richtung Gebotene.

Allein-Fabrikanten für Deutschland und angrenzenden Ländern:

DRAISWERKE G. m. b. H., Mannheim - Waldhof.

Schweizerische Bundesbahnen.



Kreis II.

Bauausschreibung.

Die Arbeiten für die Aenderung der Brünigbahnlinie am Steinlaubach bei Lungern sind samthalt an einen Unternehmer zu vergeben.

Die Arbeiten umfassen:

1. Ausräumung des Bachbettes zirka 8900 m³
2. Mauerwerk » 240 »
3. Rüsten von Bahnschotter und Strassenkies . . . » 770 »
4. Erstellen der Bachpflasterung mit von der Bahn gelieferten Steinen » 1150 m²

Die Pläne und Uebernahmsbedingungen sind im Bureau des Bahningenieurs im Bahnhofs Luzern, Zentralstrasse, zur Einsicht aufgelegt, wo auch die Eingabeformulare bezogen werden können.

Die Eingaben sind verschlossen und mit der Aufschrift «Bauarbeiten am Steinlaubach» der unterzeichneten Direktion bis 15. Oktober 1906 einzureichen.

Basel, den 2. Oktober 1906.

Kreisdirektion II
der schweizer. Bundesbahnen.

Neubau des Knabensekundarschulhauses an der Inselstrasse in BASEL.

Die Projektierung und Ausführung der **Zentralheizungs- und Lüftungsanlage** wird hiemit unter schweizerischen Firmen zur Konkurrenz ausgeschrieben. Pläne und Bedingungen sind durch das Sekretariat des unterfertigten Departements zu beziehen gegen Hinterlage von Fr. 20.—, die nach Einreichung eines Projektes zurückerstattet werden. Weitere Auskunft erteilt der kantonale Heizungsingenieur. Eingabetermin: 3. November 1906.

Baudepartement des Kantons Basel-Stadt.

Zu verkaufen:

- Lokomotive, 50 HP, Spur 0,75 m, konstruiert 1903.
- Lokomotive, 30 HP, Spur 0,75 m, konstruiert 1893.
- Waggons, Spur 0,75 m, Inhalt 1,35 m³.

Anfragen sind erbeten an **Impresa Battaini, Domodossola (Italien).**

Projektierung — Ausführung
von

Locher & Co.

Zürich

Talgasse 10, Telephon 2084

Fabrik-Anlagen
nach bewährten rationellen Systemen

Eisenbetonbau
System Locher & Co. Pat. No. 19045

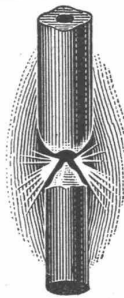
Wasserkraft-Anlagen

Tiefbohrungen

Züchtiger Hochbautechniker,

praktisch in der Bauführung, findet für sofort oder längstens Ende Dezember in Tirol dauernden Posten. Offerten mit Zeugnisabschriften, Lebensgang, Photographie und Gehaltsansprüchen unter „Tüchtige Kraft 7207“ an

Rudolf Mosse, Wien, I. Seilerstätte 2.



G. A. Pestalozzi & Co. A.-G. Zürich.

Schweizerische Lichtkohlenfabrik

empfehlen ihre prima Fabrikate für sämtliche Arten Bogenlampen.

Kunststein-Fabrik und Steinmetz-Geschäft

■ STAAD ■

Inhaber: **J. Schmid, Arch., St. Gallen**

414 Telephon Bureau: Oberstrasse 12 Telephon 414
empfehlen sich zur Ausführung von in allen Teilen korrekt fachmännischen Arbeiten.

Litosilo Kunstholz-Bodenbelag.

Dauerhaft wie Eichenholz.
Guss auf jeden soliden Unterboden.
Langjährige eigene Erfahrung.

CH. H. PFISTER & Co, BASEL.

LOKOMOBILEN

12—60 HP

Halblokomobile 10 HP

Baulokomotiven

von 10 30 65 HP.
Spur 600 750 1000 mm

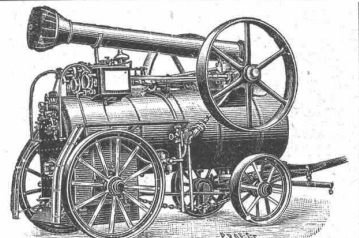
Centrifugalpumpen

Petrol- u. Benzinmotoren 6-10 HP

Dampf- und elektrische Bauwinden

sofort verfügbar zu **Kauf** und **Miete** empfehlen:

FRITZ MARTI A.-G., WINTERTHUR



Facettler-, Schleif- und Polierwerke Seebach, Spiegelbelege-Anstalt Spiegelglas en détail & en gros Draht- und Rohglas Glasjalousien etc. etc.

C. Grambach, Nachfolger von Grambach & Linsi, Zürich
 Telegramm Grambach Zürich — Zähringerstrasse 45 — Telephone 2290
Spiegelglas in allen Façonnen
 unbelegt — plan — Ia. belegt — facettiert

Höchste Auszeichnung Goldene Medallien Zürich 1894, Genf 1896. Man verlange Preise, da wir nicht reisen lassen.

Brautleute, Hotelbesitzer und Alle, die gut schlafen wollen,

kauft keine altmodische, gepolsterte, staubfangende Federmatratzen, sondern verlangt überall

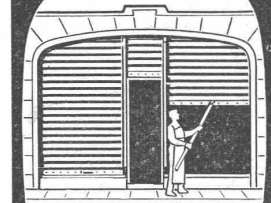


RUCHSER'S Gesundheits-Matratzen,

die zugleich sehr elastisch, elegant und unverwüsthlich sind.

NB. Nicht zu verwechseln mit den vielgepriesenen sog. Paradiesfabrikaten. In den Möbelhandlungen gefl. ausdrücklich obige Schutzmarke verlangen, wo nicht erhältlich, direkt in der **Matratzenfabrik G. Ruchser, Zürich IV** (Kronenstrasse 40)

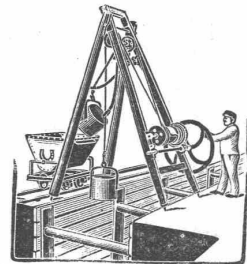
F. GAUGER ZÜRICH



ROLLADEN AUS STAHLBLECH 20 SYSTEME

Geräte & Werkzeug

für Bauausführung für Gas- & Wasserleitung etc.



Fördervorrichtung mit selbsttätig. Aus- oder Zurückbringung der Fördermasse.

Bopp & Reuther, Mannheim.

Im Gebrauch über 600,000 m²

E. Séguins Euböolithbelag

Garantierte Ausführung durch eigene Arbeiter.

Generalvertreter: Felix Beran, Zürich.



A. Stotz Eisengiesserei und Apparate-Bauanstalt Stuttgart VIII

gegründet 1860 liefert als Spezialität: Transport-Apparate für Massengüter jeder Art, wie Elevatoren, Transporteure, Aufzüge, Transportschnecken, Förderrohre, Kesselbeschickungs-Anlagen etc. etc. in allen Grössen und für alle Verhältnisse.

Zerlegbare Treib- und Stahlbolzenketten.

Herstellung von schmiedbarem Eisenguss, Temperstahlguss und Grauguss in anerkannt vorzüglicher Qualität.

Kataloge, Projekte und Ingenieurbesuch zur Verfügung.

Erstklassige Referenzen.

Markwalder & Ganz
 Hoch od. tief geätzte **Metall-Firma-Schilder**
 in jeder Farbe, Grösse u. Façon
 Spezialgeschäft für Bedarfsartikel techn. u. kaufm. Bureaux
ST. GALLEN

J. Nörr Zürich Bahnhofstr. 77



Aeltestes, grösstes Spezialhaus für echte porös wasserdichte **Loden**

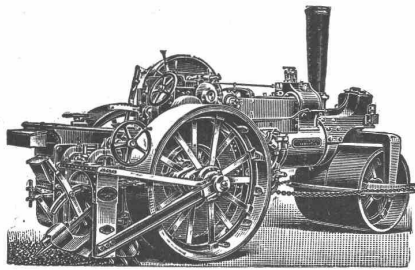
Nouveautés Stoffe meterweise

Elegante Massarhalten: Veston-Anzüge v. Fr. 65.— an

Paletots-Anzüge v. Fr. 45.— an

Fertige Lodenartikel in reichster Auswahl Modell-Album franko

FRITZ MARTI AKT.-GES., WINTERTHUR



liefert kaufs- und mietweise **DAMPFSTRASSENWALZEN**, Patent Aveling & Porter, mit oder ohne mechanischem Strassenaufbrecher; in Gebrauch bei einer grössern Anzahl schweiz. Behörden. Strassenlokomotiven zur Beförderung leichter und schwerer Lasten.

Steinbrecher, Lokomobilen, sowie sämtliches Material für **Bau-Unternehmer**.

Ferner sämtliche Maschinen zur Strassenreinigung, wie:

Kehrmaschinen Sprengwagen
Schlammabzugmaschinen
Dampfstrassenwalzen zum Ausleihen vorrätig.



Brugg ☐☐ **Wartmann & Vallette** ☐☐ **Brugg**

Brücken:

Eisenbahn- u. Strassenbrücken. Ueber- und Unterführungen.

Fabrikbau-Konstruktionen

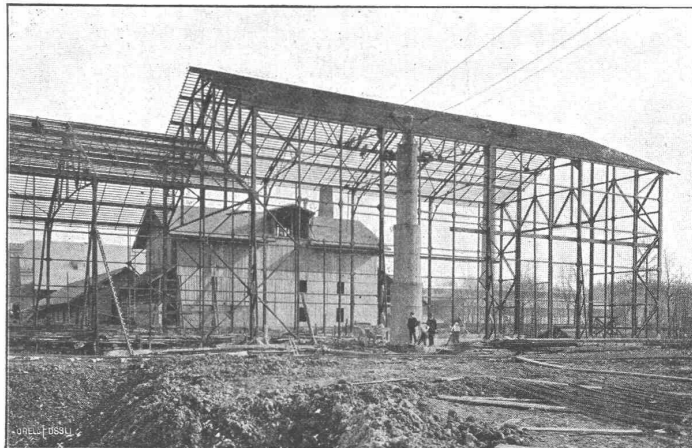
jeder Art, als Konstruktionen für Shed-, Sattel-, Holzzement-Dächer, Riegelwandfachwerk, Säulen u. Unterzüge, Oberlichter, Treppen, Wellblechbauten, Vordächer.

Kranen:

Laufkränen mit Stützen u. Bahn, Bockkränen, Aufzugstürme.

Reservoirs

und eiserner Unterbau für schwimmende Badanstalten.



Hotels u. Warenhäuser.

Binder- und Säulenkonstruktionen über grosse Säle und für Umbauten.

Gittermaste

für elektr. Leitungen u. Bahnen, Bogenlampen, Seilbahnen.

Stauwehr-Anlagen.

Schleusen.

Aussichtstürme.

Grosses Materiallager und daher möglichst schnelle Lieferung.

Billigste Bezugsquelle für Heliographien
Elektrische Lichtpausanstalt

Alf. Baehler, Zeichner. **Basel**, Gasstrasse 33.
Telephon 4483. ☐ Heliographieren auch über Nacht. ☐ Postwendend.
2,65 m lang und 1,20 m breit an einem Stück.
Positiv dünn Fr. 2.—, mittel 2.25, dick 2.50; Negativ 1.50, 1.75, 2.— per m².
Bei einmaliger Bestellung von 50 m² 25 Cts. Rabatt per m², ebenfalls bei Jahresabschlüssen.
Muster auf Verlangen umgehend.

Sicherungs-Reparaturen

von Sicherungen aller Systeme für

elektrische Leitungen werden schnell und billigst unter Garantie ausgeführt.

Alfred Hess, Spezialgeschäft für Elektro-Technik, **Tübingen.**

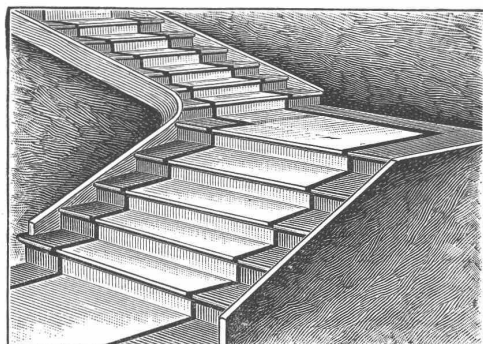
Vereinigte Xylolith- u. Kohlensäurewerke A.G.

WILDEGG

☐ Patent Nr. 9080

Treppenstufen aus Xylolith

für Belag von



Eisernen Treppen; Hölzernen und Betontreppen; Wendeltreppen; abgelaufene Sandsteintreppen.
Grosse Standsicherheit, feuersicher, grösste Solidität.
Unifarben oder mit gefärbtem Treppenläufer.

☐ Einzig in der Schweiz bis jetzt ca. 200 000 m² Böden und ca. 10 000 Treppenstufen gelegt. ☐

Tonwarenfabrik Embrach A.-G.

Embrach (Kt. Zürich).

Prima gesinterte

Steinzeugröhren u. Formstücke

(Salzglasur innen und aussen)

für Kanalisation, Hausentwässerung und industrielle Zwecke.

Steinzeug-Schweinströge.

Steinzeug-Bodenplatten,

gesintert, säurefest, frostbeständig.

Reichhaltiges Assortiment in verschiedenen Farben und Formen.

Vorzügliche Referenzen. Musteralbums gratis.

Spezialität: Trottoirplatten.

Rostolithsteine,

dauerhaftester Belag für Strassen, Hauseinfahrten, Stallböden etc.