

Zeitschrift: Schweizerische Bauzeitung
Herausgeber: Verlags-AG der akademischen technischen Vereine
Band: 47/48 (1906)
Heft: 17

Werbung

Nutzungsbedingungen

Die ETH-Bibliothek ist die Anbieterin der digitalisierten Zeitschriften. Sie besitzt keine Urheberrechte an den Zeitschriften und ist nicht verantwortlich für deren Inhalte. Die Rechte liegen in der Regel bei den Herausgebern beziehungsweise den externen Rechteinhabern. [Siehe Rechtliche Hinweise.](#)

Conditions d'utilisation

L'ETH Library est le fournisseur des revues numérisées. Elle ne détient aucun droit d'auteur sur les revues et n'est pas responsable de leur contenu. En règle générale, les droits sont détenus par les éditeurs ou les détenteurs de droits externes. [Voir Informations légales.](#)

Terms of use

The ETH Library is the provider of the digitised journals. It does not own any copyrights to the journals and is not responsible for their content. The rights usually lie with the publishers or the external rights holders. [See Legal notice.](#)

Download PDF: 14.03.2025

ETH-Bibliothek Zürich, E-Periodica, <https://www.e-periodica.ch>

Schweizerische Bauzeitung

Abonnementspreis:
Ausland. 25 Fr. für ein Jahr
Inland. . 20 " " "

Für Vereinsmitglieder:
Ausland. 18 Fr. für ein Jahr
Inland. . 16 " " "
sofern beim Herausgeber
abonniert wird.

Abonnements
nehmen entgegen: **Heraus-**
geber, Kommissionsverleger
und **alle Buchhandlungen**
und **Postämter.**

Wochenschrift

für Bau-, Verkehrs- und Maschinentechnik

Gegründet von A. WALDNER, Ingenieur.

Herausgeber: A. JEGHER, Ingenieur.
Dianastrasse Nr. 5, ZÜRICH II.

Verlag des Herausgebers. — Kommissionsverlag: Rascher & Cie., Meyer & Zellers Nachfolger in Zürich.

Organ

des Schweizer Ingenieur- und Architekten-Vereins und der Gesellschaft ehemaliger Studierender des eidg. Polytechnikums in Zürich.

Insertionspreis:
Für die 4-gespaltene Petitzeile
oder deren Raum 30 Cts.
Haupttitelseite: 50 Cts.

Inserate
nimmt allein entgegen:
Die Annoncen-Expedition
RUDOLF MOSSE,
Zürich,
Basel, Bern, St. Gallen,
Berlin, Breslau, Dresden,
Frankfurt a. M., Hamburg,
Köln, Leipzig, Magdeburg,
München, Stuttgart, Wien.

B^d XLVIII.

ZÜRICH, den 27. Oktober 1906.

N^o 17.

Elektrizitätswerk der Stadt Zürich an der Albula.

Konkurrenz-Eröffnung.

Das Bauwesen II der Stadt Zürich eröffnet hiemit freie Konkurrenz über die Ausführung der **Erd-, Maurer- und Tunnelarbeiten** für **Wehr, Wasserstollen, Wasserschloss und Brücken** ihres projektierten Kraftwerkes an der Albula, Kanton Graubünden.

Pläne und Bauvorschriften sind auf dem Bureau des Ingenieurs der Wasserversorgung in Zürich, Beatenplatz I, Zimmer 102, aufgelegt, der auf Wunsch weitere Auskunft erteilt.

Die Offerten sind mit der Aufschrift «Albulawerk, hydraulischer Teil» bis längstens den 10. November 1906 dem Bauvorstande II der Stadt Zürich einzureichen.

Die Bauleitung des hydr. Teiles:
H. Peter.

Konkurrenz-Ausschreibung.

Die **Baudirektion des Kantons Zug** eröffnet Konkurrenz über die **Strassen- und Brücken-Arbeiten** der bessern Verbindung von Berg und Tal, und zwar:

a) Strassenarbeiten.

Länge	9875 m
Erd- und Sprengarbeiten	79 600 m ³
Chaussierung	18 700 m ²
Mörtel- und Trockenmauerwerk	2 200 m ³
Zementröhrendohlen verschiedener Kaliber	900 m

b) Brückenarbeiten.

Erd- und Sprengarbeiten	6 500 m ³
Fundamentbeton für Pfeiler und Widerlager	2 400 m ³
Bruchsteinmauerwerk für Pfeiler, Stirn und Widerlager	5 800 m ³
Gewölbemauerwerk	1 900 m ³
Eisengeländer	550 m

Pläne, Bauvorschriften und Akkordbedingungen können auf dem Bureau des Kantonsingenieurs eingesehen werden.

Angebote auf die einzelnen oder die gesamten Bauten sind mit der Aufschrift «Bessere Verbindung von Berg und Tal» bis zum **1. Dezember 1906** an die **kantonale Baudirektion in Zug** einzusenden und sind bis **1. März 1907** verbindlich.

Konkurrenzausschreibung.

Die **Glaserarbeiten** zu Verwaltungs- und Küchengebäude der **Irrenanstalt Appenzell A.-Rh. in Herisau** werden auf dem Submissionswege vergeben. Es sind Musterfenster angeschlagen und Pläne und Bedingungen sind im Bureau des Bauführers im Krumbach in Herisau einzusehen, wo auch die Eingabeformulare erhältlich sind. Offerten sind mit entsprechender Ueberschrift versehen bis **Dienstag den 30. Oktober** einzureichen an Herrn Landammann **Lutz** in **Lutzenberg**.

Im Auftrag der Baukommission:
Rittmeyer & Furrer, Architekten, Winterthur.

Stellen-Ausschreibung.

Infolge Rücktritts des bisherigen Inhabers ist die Stelle des **Stadt-ingenieurs von Winterthur** neu zu besetzen.

Jahresgehalt laut Gemeindeordnung 3500 bis 5500 Franken. Antritt der Stelle auf **15. November 1906**.

Bewerber wollen ihre Anmeldungen nebst Zeugnissen und Angabe des Geburtsjahres, sowie kurzer Darstellung des Bildungsganges und bisheriger Berufstätigkeit bis Ende dieses Monats an Herrn **Bauamtmann A. Isler** in Winterthur einsenden, welcher auch nähere Auskunft erteilt.

Winterthur, den 16. Oktober 1906.

Im Auftrage des Stadtrates: **Das Bauamt.**

Linoleum Maximiliansau

erstklassige Qualitätsmarke,
bekannte schalldämpfende wärmende Sonderfabrikate.

Korklinoleum 7 mm stark, Original-Fabrikat

Korkment schalldämpfende warme Unterlage für Linoleum

Jaspe durchgehende charakteristische Musterung

Inlaid neueste Künstler-Kollektion.

Von Behörden bevorzugt.

Aufgabe von Bezugsquellen durch die Fabrik.

Die Erstellung einer eisernen Brücke im Selgis-Muotatal

wird zur freien Konkurrenz ausgeschrieben. Dieselbe muss 20 m 30 cm Spannweite, 2 m 50 cm Breite, 80 Zentner Tragkraft haben. Pläne und Kostenberechnung sind bis 30. Oktober beim Unterzeichneten einzusenden.
Gebrüder Heinzer, Selgis, Muotatal, Kt. Schwyz.



Heinrich Brändli, Horgen
Asphalt-, Dachpappen- u. Holzzement-Fabrik
Liefert:

Asphaltplatten, kombiniert mit Jute- und Filz-Einlagen, bekiest, besandet oder glatt, für **wasserdichte Eindeckungen** bei: Eisenbahnen, Strassen, Hoch- und Tiefbau-Arbeiten, mit **Garantieübernahme**. — Referenzen zu Diensten.

Telegramm: **Heinrich Brändli, Horgen.** * Telephon

Konkurrenz-Eröffnung.

Die **Unterbauarbeiten** für die Strecke der **Rickenbahn** von der **Grynauerstrasse** in Uznach bis zum **Hof Oberkirch** bei Kaltbrunn, Km. 0,200 bis Km. 3,00; die **Verlegung der bestehenden Bahlinie** bei Uznach, Km. 45⁹⁰⁰ bis 46⁸⁰⁰ und die **Erweiterung der Station Uznach**, veranschlagt zu zirka 500,000 Fr., werden hiermit zur Konkurrenz ausgeschrieben.

Diese Arbeiten umfassen in der Hauptsache:

Erdarbeiten	rund 100,000 m ³
Beton	» 1,600 m ³
Maurerarbeiten	» 3,250 m ³
Zementröhrendurchlässe, 0,25 m bis 0,80 m Weite	» 750 m
Bahnbeschotterung	» 12,300 m ³
Chaussierungsarbeiten für Strassen und Plätze	» 5,300 m ³

Die Pläne und Bedingungen können auf dem Bureau des Oberingenieurs in Bern, Verwaltungsgebäude auf der grossen Schanze, Zimmer 95, sowie auf dem Sektionsbureau in Uznach (Rathaus) eingesehen werden, wo auch Eingabeformulare zu beziehen sind.

Uebnahmeofferten mit der Aufschrift «Bauofferte Rickenbahn» sind bis 8. November 1906, abends, verschlossen der unterzeichneten Generaldirektion einzureichen.

Bern, den 15. Oktober 1906.

Generaldirektion
der schweizer. Bundesbahnen.

Schweizerische Bundesbahnen.



Kreisdirektion II.

Vakante Stelle: Assistent des Bauführers beim Bahnhofumbau Basel.

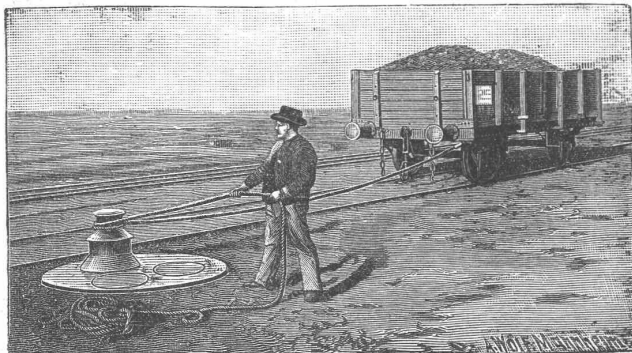
Erfordernisse: Hochschulbildung mit einiger Praxis beim Eisenbahnbau.

Besoldung: 200 bis 300 Franken monatlich.

Anmeldungstermin: 8. November 1906.

Anmeldung schriftlich an die Kreisdirektion II der schweizerischen Bundesbahnen in Basel.

Bemerkungen: Dienstantritt 21. November 1906.



Schweizerische Bundesbahnen.

Kreis II.

Ausschreibung von Bauarbeiten.

Die Lieferung und Montierung des **eisernen Ueberbaues** für die neue **Steinlaubach-Brücke bei Lungern**, Km. 33,444 der Brünigbahn, im Gewichte von etwa 24 Tonnen, wird hiemit zur Konkurrenz ausgeschrieben. Pläne und Uebnahmebedingungen können im technischen Bureau des Oberingenieurs, Leimenstrasse 2, II. Stock, eingesehen werden, wo auch die Eingabeformulare zu beziehen sind.

Schriftliche Uebnahmeofferten sind bis Donnerstag den 8. November 1906 verschlossen und mit der Aufschrift «Ueberbau der neuen Steinlaubachbrücke» der unterzeichneten Direktion einzureichen.

Basel, den 22. Oktober 1906.

Kreisdirektion II
der schweizerischen Bundesbahnen.

Schweizerische Bundesbahnen.

Kreis II.

Ausschreibung.

Ueber die Lieferung und Erstellung der **Heizungs-, Warmwasser- und Tröckneanlagen** im östlichen Dienstgebäude und dem Transitpostgebäude im **Personenbahnhofs Basel** wird hiermit Konkurrenz eröffnet.

Pläne und spezielle Uebnahmebedingungen sind im Bureau der Bauleitung, Wallstrasse 19, II. Stock, in Basel aufgelegt, wo auch Eingabeformulare bezogen werden können.

Schriftliche Uebnahmeangebote mit der Ueberschrift «Heizanlage für das Dienst- und Transitpostgebäude Basel» sind bis 12. November 1906 der unterzeichneten Direktion einzureichen.

Basel, den 19. Oktober 1906.

Kreisdirektion II
der schweizerischen Bundesbahnen.

Joseph-Vögele, Mannheim

liefert seit 1842:

Welchen jeder Bauart und Spurweite für Haupt- und Nebenbahnen; **Federzungenwelchen**, Patent Bochumer Verein; **Herzstücke; Kreuzungen; Drehscheiben und Schlebeühnen** für Lokomotiven und Wagen, mit Hand-, Dampf- und elektr. Antrieb. **Ranglerwinden, Spills**, elektr. angetrieben. **Stellwerke, Schlagbäume.**

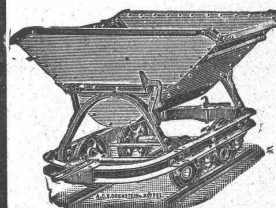
Vertreter für die Schweiz:
W. Wolf, Ing., Zürich.

PATENT-BUREAU

Wilh. Reinhard, Zürich.

Rollbahnen

auch
mietsweise.



Reichhaltige Vorräte

S. Sello, Zürich I

Bahnhofstr. 51 (Mercatorium)

Schweiz. Verkaufsabt.
der Aktiengesellschaft vorm.

Orenstein & Koppel

Rollbahn- u. Lokomotivfabrik.

Schäffer & Budenberg, G. m. b. H., Filiale Seebach bei Zürich.

Maschinen- und Dampfkessel-Armaturen-Fabrik.

Zugmesser

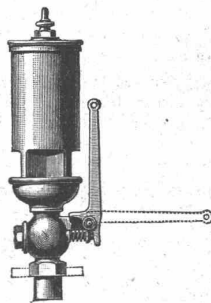


mit Zeigerskala, und mit graphischer Darstellung zur Orientierung und Kontrolle der Zugstärke in Kanälen, Röhren, Schächten, Feuerzügen etc.

Signal-Pfeifen

für Dampf- oder kompr. Luft mit harmonisch abgestimmtem o. dumpfem oder grellem Ton.

Wasserstandsanzeiger.



Ferner: **Manometer** und **Vakuummeter** jeder Art, bis jetzt über 3,300,000 Stück geliefert. **Hähne** in jeder Ausführung, **Sicherheits-Ventile**, **Kondensationswasser-Ableiter**, **Buss-**, **Vierpendel-** u. **Exakt-Regulatoren**, **Kompressoren**, **Elevatoren**, **Hub-** u. **Rotationszähler**, **Tachometer**, **Indikatoren**, **Wasserstandsgläser** aus Verbund- und Duraxglas, **Thermometer** usw. **Schwungradlose Dampfpumpen**
Pat. W. Voit.

Wanner & C^{ie}, Horgen

Spezial-Abteilung für baugewerbliche Isolierungen.
Generalvertreter der Korksteinfabrik Grünzweig & Hartmann, G. m. b. H., Ludwigshafen a. Rh.
Erste, älteste und grösste Korksteinfabrik des Kontinents.

Korksteine und Korksteinplatten

für baugewerbliche Zwecke.

Zur Isolierung von:

Ziegel-, Schiefer-, Metall- und Holzzement-Dächern;
Massivdächern aller Art, Betondächern etc.;
Massiven Mauern und Fachwerk-Wänden;
Feuchten Wänden und Untergeschossräumen;
Gewölben und Fussboden;
Scheidewänden und Fensternischen;
Kühlräumen, Eis- und Lagerkellern.

Zur Herstellung von:

Elastischen und schalldämpfenden Fussboden-Unterlagen
für Linoleum;
Leichten, freitragenden Scheidewänden;
Zwischendecken und Deckenverschalungen;
Warm- und Kaltluft-Kanälen für Heizungs- und Ventilations-
Anlagen;
Telephonzellen.

Als selbständiges Bauelement für

Wohnhäuser, Villen, Stallungen, Personen- und Lagerhallen, Remisen, ambulante Lazarette,
Sanatorien, Baracken, Wärterhäuschen, Pavillons, Schutzhütten etc.

Hohe Isolirwirkung

gegen

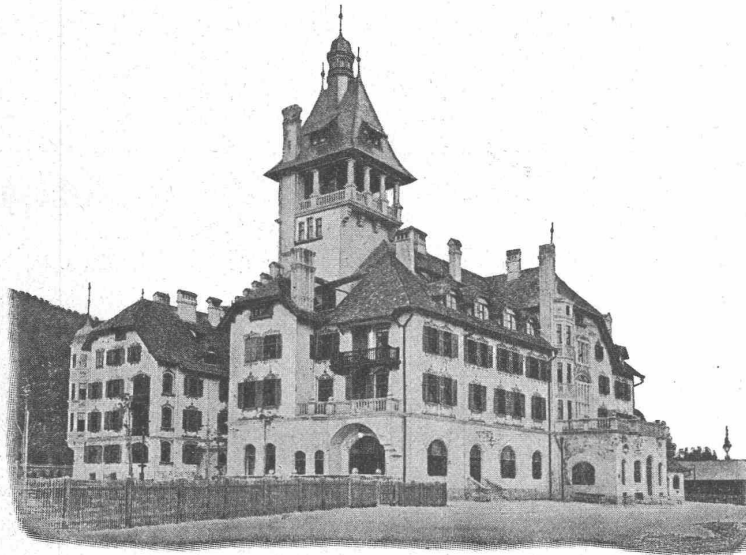
Wärme, Kälte, Schall und Feuchtigkeit.

Tausende von
Referenzen und Zeugnissen
aus allen Ländern.

Eigenes
Architektur-Bureau
zur Konstruktion
von
Korksteinbauten.

Langjährig geschultes
Monteur-Personal.

WANNER & C^{ie}
HORGEN.



Ausführung
jeder Art Arbeiten
unter Garantie.

Kataloge,
Kostenberechnungen,
fachkundige Ratschläge
und Projekte
prompt und gratis.

Grosses Lager,
rasche Bedienung.

WANNER & C^{ie}
HORGEN.

Grand Hôtel „Erzherzog Johann“ am Semmering.

Einbau sämtlicher Mansardenräume, Herstellung von Dachschrägen, Scheidewänden, Gangwänden etc. aus Korkstein.

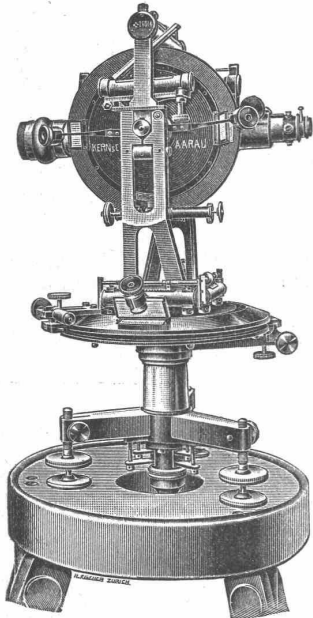
VORZÜGE: Kurze Bauzeit, rasches Austrocknen, Schutz gegen Temperatureinflüsse,
feuersicherer Schutz der hölzernen Dachkonstruktion.

Centralheizungsfabrik Bern, A.-G., vormals J. Rued

Internationale Ausstellung Mailand 1906: **Grand Prix**

empfiehlt sich zur Erstellung von **Zentralheizungen aller Systeme; Wäschereien, Tröcknereien, Bade-Einrichtungen und Desinfektions-Apparate, Giesserei, Kupfer- und Kesselschmiedearbeiten.** — Fabrik: Station Ostermundigen. Depot: Speichergasse Nr. 35, Bern.

GRAND PRIX
Mailand 1906



Kern & Co., Aarau.

20 erste Auszeichnungen. **Gegründet 1819.** **Grand Prix Paris 1889.**

Erstklassige Instrumente

für

Topographie, Geodäsie, Astronomie.

Präzisions-Nivellierinstrumente und Miren.

Alle grösseren Instrumente tragen **Zelsoptik.**

Libelle Zwicky. — Wesentliche Konstruktions-Neuerungen. — **Dosenlibelle Mollenkopf.**

Feinste Schweizer Präzisions-Reisszeuge.

Rundsystem.

Patente: Zirkelkopf, bei welchem Feststecken der Axe und toter Gang ausgeschlossen.

Geradehalter der Kopfgriffe.

Reissfeder Ideal, zum sofortigen Wiedereinstellen auf innegehabte Strichstärke nach Reinigen der Feder.

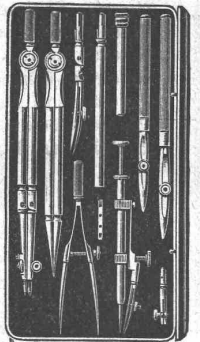
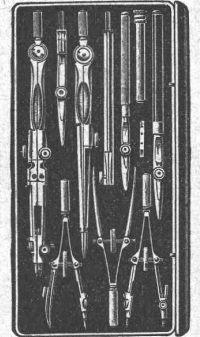
Spitzenregulator, etc. etc.

Alle unsere Instrumente
tragen unsere gesetzlich
geschützte Fabrikmarke



Kataloge 1904.

Telegramme: Kern Aarau.
Telephon.



Oehler & Co., Aarau

Maschinenfabrik, Eisen- und Stahlgiessereien

Spezialitäten:

Transmissionen

mit gewöhnlichen
und Ringschmierlagern.

Baggermaschinen

für Nass-
und Trocken-Baggerung,
Baggerlöffel.

Stahlgeleise

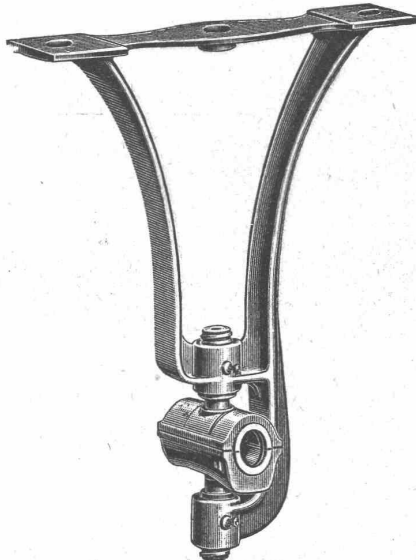
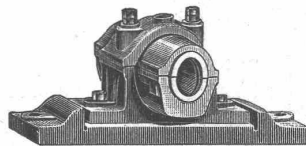
und

Wagen

für Bauunternehmer und
industr. Etablissements.

Grauguss

etc.



Spezialitäten:

Mechanische Aufzüge,

Transportschnecken,

Elevatoren

für die
verschiedensten Zwecke.

Betonmischmaschinen

patentiert,

Bremsberganlagen,

Luftseilbahnen

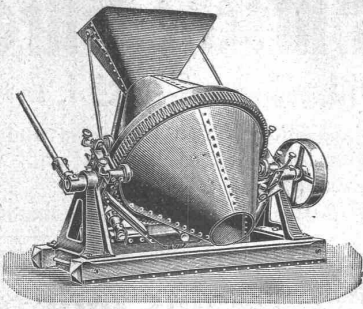
verschiedener Systeme.

Perronwagen.

Eiserne Karren.

Haberlandguss

etc.

Verkauf des letzten Jahres in den
U. S. A.: 850 Stück.

Sensationelle Erfindung (Patent)!

Der neue amerikanische

Beton-Mischapparat „Smith-Milwaukee“

übertrifft an Leistung und Einfachheit der Konstruktion alles bisher in dieser
Richtung Gebotene.

Allein-Fabrikanten für Deutschland und angrenzenden Ländern:

DRAISWERKE G. m. b. H., Mannheim - Waldhof.

Granitbruch-Verpachtung.

Die Gemeinde **Zernez** verpachtet ihre durch geologische Expertise sehr empfohlenen **Granitbrüche** auf eine 10jährige Dauer. Die damit verbundenen Bedingungen liegen zur Einsicht auf.Offerten in verschlossenem Kouvert mit der Aufschrift «Pachtofferte für Steinbrüche» nimmt entgegen bis zum **8. November**
Der Vorstand.

Aeltere Dampfmaschine billig zu verkaufen:

- 1 Sulzersche **Schiebermaschine** à 100 HP.
- 2 **Kessel** mit 5 Atm. Arbeitsdruck und mit je 39 m² Heizfläche.
- 2 **Vorwärmer.**

Kann vorläufig noch in Betrieb gesehen werden. — Offerten unter Chiffre Z. J. 10659 an die Annoncen-Expedition

Rudolf Mosse, Zürich.

Bau-Ausschreibung.

Der Kur- und Verkehrsverein Grindelwald beabsichtigt die Lüttschne-Schlucht durch einen neuen rationellen Weg und Steg dem Verkehr zu öffnen und schreibt die nachfolgend bezeichneten Arbeiten hiemit zur Konkurrenz aus.

1. **Felssprengungen**, zirka 500 m³;
2. **Erstellung eines eisernen Stages**, 1 m breit, zirka 300 m lang;
3. **Trockenmauerwerk**, zirka 200 m³.

Pläne und Bauvorschriften können vom 25. Oktober bis 5. November beim Präsidenten H. Lüdi, Hotel Grindelwald, eingesehen werden, woselbst auch Eingaben bis zum 5. November verschlossen einzureichen sind.

Avis aux entrepreneurs.

La commune bourgeoise de **Court** met au concours, par voie de soumission,

les travaux d'une conduite d'eau

composés de creusage, fourniture et montage avec tuyaux de fonte et fer, d'environ 450 mètres de longueur, avec machine à double colonne d'eau élévatrice, ainsi qu'un réservoir en maçonnerie et béton. Cette conduite devra servir pour la projection d'eau dans les **fermes de Montoz**, sites sur le territoire de Court.Les amateurs de ce travail peuvent prendre connaissance des plans et devis chez **M. Paul Rossé**, président de bourgeoisie et adresser leurs soumissions **jusqu'au 5 novembre prochain.** **La Commission.**

Teilhaber gesucht

für nachweisbar sehr gut rentierendes Unternehmen mit
20,000 FrankenKapitaleinlage. Ein Bautechniker könnte sich auch aktiv beteiligen. — Offerten unter Chiffre R. 7422 Y. an **Haasenstein & Vogler, Bern.**Gutgehendes renommiertes **Baugeschäft** in aufblühender Stadt des Ober-Elsass wegen Todesfall **zu verkaufen.**Dampfkraft und eigene Elektrizität vorhanden. Offerten unter F. 8. M. 4350 an die Ann.-Exped. **Rudolf Mosse, Mülhausen i. E.**

Beteiligung.

Man sucht sich mit Fabrikgebäude an industriellem Unternehmen oder Lager zu beteiligen.
Offerten unter Chiffre H. 7002 an **Haasenstein & Vogler, Bern.**

Drahtseil-Verkauf.

Gut erhaltenes, zu kurz gewordenes, patentverschlossenes **Bergbahnsseil** aus der Fabrik Felten & Guillaume, Mülheim a. Rh., aus bestem Tigelstahl, ca. 1300 m lang, 32 mm Diam., Gewicht per m zirka 5,8 kg, sofort ganz oder in grösseren Abschnitten zu verkaufen. Dienlich als Trage- oder Luftseilbahn (Holzriesen) und für Schiff-fahrts- und Bergbauzwecke. Besichtigung des Kabels auf **Station Beatenbucht** am Thunersee oder von Proben bei Herrn **Leuenberger**, Präsident der **Beatenbergbahn**, Schauplatzgasse 37, Bern.

Gesucht für sofort

auf ein Baubureau ein tüchtiger

Bauzeichner

für dauernde Beschäftigung bei guter Honorierung. — Gefl. Anmeldung an **Totoli & Müller**, Baugeschäft, **Zolingen.**

Eisengiesserei und Maschinenfabrik Selnau

M. KOCH - ZÜRICH

Werkstätte für Eisen-Konstruktionen

bei der Station
Zürich-Glieshübel

Eiserne Dachstühle
Siedbauten
Stalleinrichtungen
Gewächshäuser und
Veranden

Brücken, Stege und
Sprengwerke
Schmiedets, Säulen
Wellblechbauten und
Vordächer
Grosses Lager in I-Trägern

Gesellschaft der
Ludwig von Roll'schen Eisenwerke
Filiale: **Giesserei Bern** liefert:



Hebezeuge jeder Art als **Laufkräne**, und feste oder fahrbare **Drehkräne** für Hand- und speziell **elektrischen** Betrieb; **Aufzüge** für hydraulischen, **elektrischen** und Transmissionsbetrieb.

Eisenbahnmaterial als **Drehscheiben** und **Schiebebühnen** für Wagen und Lokomotiven; Hand- **Dampf-** und **elektrischer** Betrieb.
Weichen für **Haupt-** u. Nebenbahnen, für **Vignol-** u. **Rillen-**Schienen.
Barrieren mit und ohne Verriegelung und Vorläuten.

Zahnstangenoberbau; komplette Seilbahnen
für Güter- und Personentransport. (Eigene patentierte Systeme).
Seit 1898 37 Touristen-Seilbahnen ausgeführt oder in Arbeit.

Schleusenanlagen, Schützenwehre, Walzenwehre für Hand- und elektrischen Antrieb.
Hydraulische, automatische **Zementsteinpressen**.
Angaben über zahlreiche Ausführungen, Referenzen, Projekte und Kostenvorschläge stehen zu Diensten.

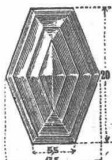
Mechan. Bauschreinerei und Parquet-Fabrik
Stuber & Co., Schüpfen (Bern)

empfiehlt:
Parquets in allen Holzarten, vom einfachsten bis reichsten Dessin.
Bauschreinerarbeiten,
Fenster und Türen als **Spezialität**.
Prompte Bedienung. Vorteilhafte Preise. Man verlange Offerten.

KOCH & C^{IE}, vorm. E. Baumberger & Koch, BASEL

Telephon: No. 2977 — Telegr.-Adr.: Asphalt Basel

Baumaterialien-Handlung

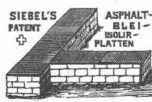


Falconnier's Glas-Bausteine
aus geblasenem Glase
Glas-Prismen und Reflektoren
bringen Tageshelle in dunkle Räume

Schürmanns Anker-Eisen
aus Siemens-Martin-Flusseisen. — Werden auf der Baustelle kalt verarbeitet.
Mosaik-Steinzeug-Plättchen. | **Saargemünder und rote Italiener-Plättchen.**
Glaserte Wand-Plättchen. | **Asphalt-Comprimé-Plättchen.**

Nagelbare Bims-Dübelsteine
in schweiz. Normal-Backsteinformat

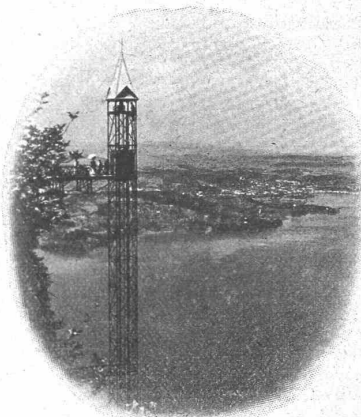
Kanderner feuerfeste Steine und Erde
Schiffskitt — Asphalt-Röhrenkitt — Pflasterkitt
Dachpappen - Korksteine - Isolierplatten



Das technische Bureau
von **R. Arnold, Ingenieur, Zürich I,** Auf der Mauer 11
empfiehlt sich zur Ausführung von **Projekten und Bauten,**
Wasserkraft-Anlagen, elektrischen Bahnen und Anlagen,
Strassen- und Tiefbau.
Kostenberechnungen, Begutachtungen, Planaufnahmen etc.

Schönsten **roten, Mainsandstein**
weissen und grünen
mit feinem Korne, wetterbeständig und druckfest; besten fränkischen
Muschelkalk liefert roh und bearbeitet zu
Monumental- und Fassaden-Arbeiten
FRANZ ZELLER, Miltenberg a. Main, Ringstr.
Jahresumsatz ca. 5000 cm³. Eigene Brüche. Proben, Kostenberechnungen frei.

Elektr. Aufzüge



modernster
Konstruktion und
Ausführung
liefern

C. Wüst & C^{ie}.

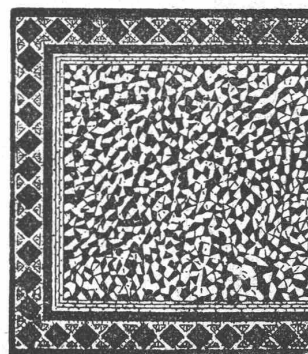
Seebach-
Zürich.

Einzige Maschinenfabrik in der Schweiz,
die **nur elektrische Aufzüge** baut und zwar **komplet,** den elektrischen wie den mechanischen Teil in eigenen, vorzüglich eingerichteten Werkstätten mit über 300 Arbeitern.
Hunderte von Anlagen im Betrieb!

Litosilo
Kunstholz - Bodenbelag.

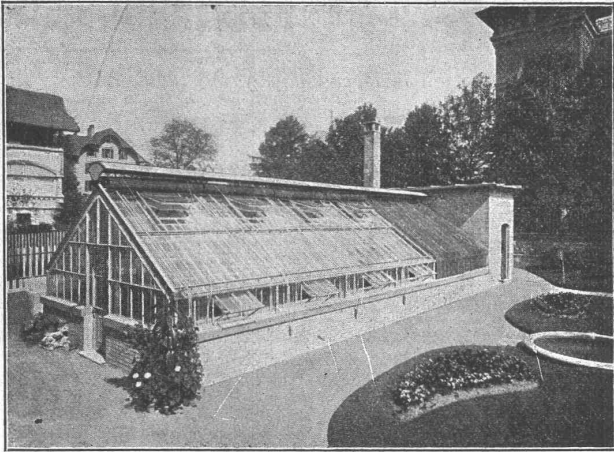
Dauerhaft wie Eichenholz.
Guss auf jeden soliden Unterboden.
Langjährige eigene Erfahrung.

CH. H. PFISTER & C^o, BASEL.



Carl Richner
Aarau.

Spezialgeschäft
für **Steinzeugröhren, Terrazzo-**
und **Mosaikarbeiten,** sowie **Ver-**
kauf von Terrazzokörner und
Würfel.
Vertretung und Lager für die Schweiz
der **Kesslerschen Platte.**
Grosses Lager
in **Baumaterialien aller Art.**



Gewächshäuser, Wintergärten etc.

erstellt als 45jährige Spezialität

==== Eisenbaugeschäft ====

Vohland & Bär A.-G., Basel.

In den letzten 3 Jahren über 20 Anlagen ausgeführt, worunter viele Nachbestellungen.



Anerkannt beste

Dynamit-Sorten

für alle Sprengzwecke

sowie **Zündschnüre und Kapseln**

liefert

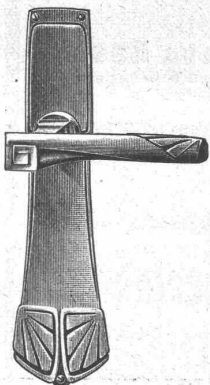
Dynamit Nobel, A.-G., Zürich

Fabrik in Isleten (Uri).

Mythenstrasse 21.

Dépôts in der ganzen Schweiz.

Telephon 3623.



C.F. Ulrich, Niederdorfstrasse 20, Zürich

Spezialgeschäft für Baubeschläge.

Niederlage der acht amerikanischen Bommerbänder für Windfangtüren.

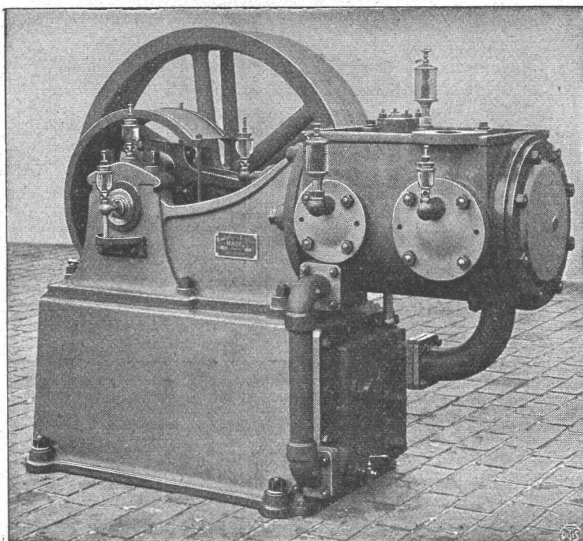
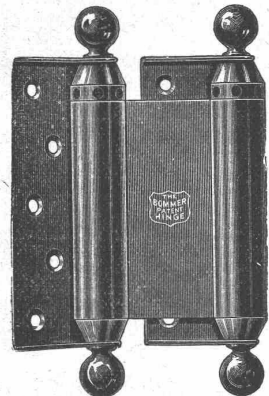
Moderne Tür- und Fensterbeschläge

in feinsten Ausführung und in allen Farben.

Permanente Ausstellung.

Musterbücher franko.

Auf Wunsch Auswahlendungen.



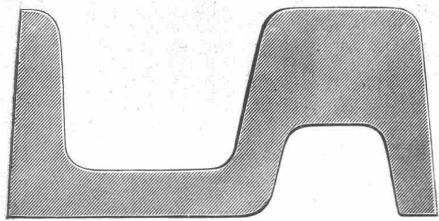
Maschinenfabrik Burckhardt, Basel Aktiengesellschaft.

Kompressoren und Vakuumpumpen

ein- und mehrstufig, mit Dampf-, Riemen- oder elektrischem Antrieb.

Ueber 1400 Maschinen ausgeführt.

Paris 1900: Grand Prix.



Rillenschienen Spezial-profile für Fabrikanlagen

Geleisekreuzungen, Drehscheiben, Transportgeräte jeder Art
Komplete Installationen

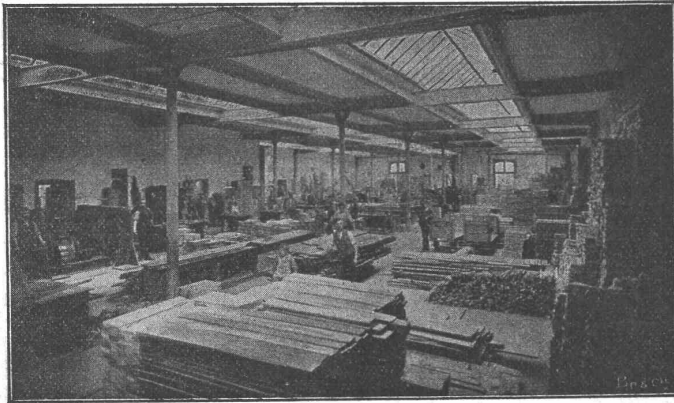
Rollbahnen □ Baumaschinen □ Bauwerkzeuge

Kostenvoranschläge gratis

Grosse Lager

H. von Arx & Co., Zürich I, Sihlhofstrasse 12. Telephon Nr. 2752.

Neue Dachkonstruktion für Fabrik-Bau



✚ Patent Nr. 23428

Vorteile:

1. Unabhängigkeit der Gebäudelage von der Himmelsrichtung.
2. Geringstes Gewicht bei sehr guter Isolation.
3. Unübertroffene Lichtwirkg. mit spezieller Lüftungsvorrichtg.
4. Rasche und **billigste** Erstellung bei jeder Jahreszeit.
5. Beste Eignung auch für schwierige klimatische Verhältnisse.
6. Widerstandsfähigkeit gegen Feuer; billige, feuersichere Imprägnierung durch Flammenschutz-Anstrichmasse.

Empfohlen als **rationallestes System** für Magazine, Lagerhäuser, Werkstätten, Maschinenfabriken, Glassereien, Elektrizitätswerke, Spinnerereien, Weberereien, Blecherereien, Färberereien, Güterhallen, Markthallen, etc.

Patent-Inhaber:

Séquin & Knobel, Rütli (Zürich),
Zivil-Ingenieur-Bureau für modernen Fabrikbau.

Vertretung und Ausführung:

KOCH & Cie., vorm. E. Baumberger & Koch, **Basel,**
Unternehmung für Dachkonstruktionen- und Bodenbelags-
Arbeiten.

Deutzer Sauggas-Motoren Benzin-Motoren

nach ganz neuen Modellen gebaut, sind die zuverlässigsten, solidesten Verbrennungsmotoren der Gegenwart.

Prospekte, Kostenvoranschläge etc.

durch

Gasmotoren-Fabrik Deutz
Filiale Zürich.

Schweizerische Lokomotiv- & Maschinenfabrik Winterthur *Abteilung Motorenbau*

Gasmotoren „Winterthur“

neuester Konstruktion mit dem bewährten

Gaserzeuger „S. L. M.“

liefern

die billigste Betriebskraft.