

**Zeitschrift:** Schweizerische Bauzeitung  
**Herausgeber:** Verlags-AG der akademischen technischen Vereine  
**Band:** 47/48 (1906)  
**Heft:** 4

## Werbung

### Nutzungsbedingungen

Die ETH-Bibliothek ist die Anbieterin der digitalisierten Zeitschriften. Sie besitzt keine Urheberrechte an den Zeitschriften und ist nicht verantwortlich für deren Inhalte. Die Rechte liegen in der Regel bei den Herausgebern beziehungsweise den externen Rechteinhabern. [Siehe Rechtliche Hinweise.](#)

### Conditions d'utilisation

L'ETH Library est le fournisseur des revues numérisées. Elle ne détient aucun droit d'auteur sur les revues et n'est pas responsable de leur contenu. En règle générale, les droits sont détenus par les éditeurs ou les détenteurs de droits externes. [Voir Informations légales.](#)

### Terms of use

The ETH Library is the provider of the digitised journals. It does not own any copyrights to the journals and is not responsible for their content. The rights usually lie with the publishers or the external rights holders. [See Legal notice.](#)

**Download PDF:** 01.04.2025

**ETH-Bibliothek Zürich, E-Periodica, <https://www.e-periodica.ch>**

# Centralheizungsfabrik Bern, A.-G., vormals J. Ruef

empfehlend sich zur Erstellung von **Zentralheizungen aller Systeme; Wäschereien, Tröcknereien, Bade-Einrichtungen und Desinfektions-Apparate, Giesserei, Kupfer- und Kesselschmiedearbeiten.** — Fabrik: Station Ostermündingen. Depot: Speichergasse Nr. 35, Bern.

Une inscription est ouverte pour la place de

## contremaître

à l'usine à gaz de la Ville de Genève.

Il est exigé des postulants d'avoir fait un stage dans une usine à gaz et de bien connaître la mécanique.

L'inscription est ouverte jusqu'au 31 courant auprès du Secrétaire des Services Industriels, Hôtel Municipal, Genève.



## Gasmotoren-Fabrik Deutz

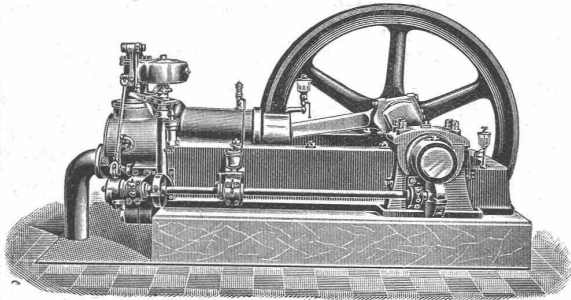
Filiale Zürich

Bahnhofplatz 5, beim Hauptbahnhof.

## Deutzer Motoren

von 1—6000 P.S. und darüber

für Gas, Benzin, Petrol, Acetylen etc.,  
anerkannt vorzüglichste Konstruktion  
mit geringstem Brennstoffverbrauch.



### Kraftgasmotoren

von 4—6000 P.S. Kohlenverbrauch für nur 1½—3 Cts. pro eff. Pferdekraftstunde. Prima Referenzen über zahlreiche in der Schweiz ausgeführte Anlagen von 6—300 P.S.

Motoren für elektrische Beleuchtungsanlagen.

### Benzin- und Petrol-Lokomobilen.

Schiffmotoren, Motorboote.

### Benzin-Lokomotiven.

75 000 Motoren im Betrieb.

## Der beste Bodenbelag

für stark begangene Lokalitäten ist

## Riemenboden

in

## Indisch. Hartholz „Limh“.

Laut Befund der Eidg. Materialprüfungsanstalt:

Grösste Widerstandsfähigkeit gegen Abnützung.

Geringste Veränderung des Volumen.

Prima Atteste erster Autoritäten des In- und Auslandes, sowie Muster zur Verfügung.

Parquet- & Chalet-Fabrik Interlaken.

**Grandes Carrières de St-Imier (Jura)**  
Steinbrüche in St. Imier und Villeret  
**Oeschger, L'Hardy & Co.,**  
Nachfolger von **Rothacher & Co.**  
Höllgelber Kalkstein  
**Druckfestigkeit 1892 kg per cm<sup>2</sup>, politurfähig, gleichmässige Struktur, Werkstücke in allen Grössen bis zu 5 m<sup>3</sup>.**  
Grosser Steinmetzbetrieb, Steinsägerei etc.

## Unentbehrlich! Wichtige Bauneuheit. Unentbehrlich!

Einrichtung zur sicheren Feststellung von Mauerlängern unter dem Putz, der Tapete etc., zur **Verhinderung des schädlichen Vernagelns der Wandflächen in Wohnräumen etc.** Patente überall angemeldet.

Ausschliesslich in den Zimmerecken werden von der Decke aus beginnend in jeder Lagerfuge unter einander in einer Linie **Korkdübel mit verzinkten Nägeln** aufgenagelt, die eingeputzt und deren Lage sich durch Beklopfen später vor dem Einnageln von Nägeln, Kloben, zwecks Anbringung von Bildern, Gardinen, Installationsteilen etc. durch den abweichenden Ton, den die Dübel gegenüber der anderen Putzfläche abgeben, festgestellt werden. Die Verbindung solcher neben einander liegenden Dübelstellen zweier benachbarter Wandflächen durch eine Schnurlinie ergibt auf letzterer auf jedem Punkt derselben die Lagerfuge. Grosse Ersparnisse bei Hausbesitzern! Architekten und Baumeistern willkommene billige Gelegenheit, einem grossen Uebelstand zu steuern.

### Die zum Aufnageln fertigen Hördübel

liefert pro 1000 Stück

**OTTO WILHELMI, Ing., KÜSNACHT-Zürich.**

Vertreter und Lizenznehmer gesucht.

## Fugenloser Terralith Fussboden

(+ Patent angemeldet). Viele 1000 m<sup>2</sup> im Gebrauch.

### Steinholz-Estrich,

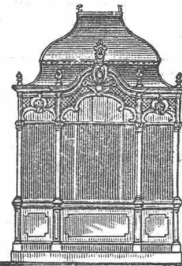
beste und wärmste Linoleum-Unterlage,

### Hartboden und Wandbeläge

in Zement, Steinzeug und g'asierten Platten

erstellt mit Garantie und in sauberster Ausführung

**Vinz. Kramer, Lagerstrasse, Zürich.**



## Kullmann & Lina, Frankfurt a. M.

Spezialfabrik für sanitäre Anlagen.

### Eiserne Bedürfnis-Häuschen.

**Pissoir-Anlagen** für Oelung wie Bewässerung.

**Kloset-Anlagen**, Schwemmrohr-, Tonnen-,

Wasser- und Torfmüll-Systeme.

Zentralheizungen. Wasserleitungen. Bade-Anlagen.

## Thonwerk Biebrich, A.-G.

**Biebrich a/Rhein**

beste Referenzen und Zeugnisse aus der Schweiz,

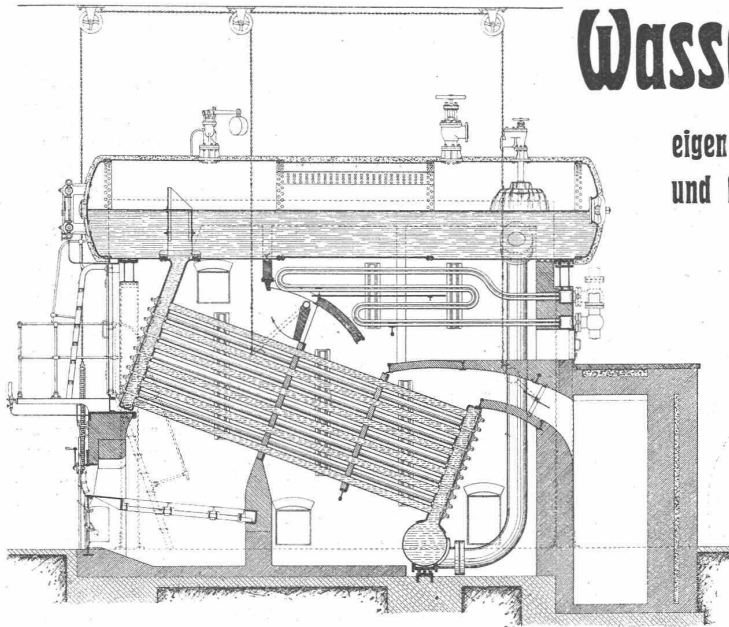
liefert die für den **Bau und Betrieb von Gasanstalten, Zementfabriken, Chemischen Fabriken, Cellulosefabriken, Schweiss- und Puddelwerken, Eisengiessereien**, sowie für **Dampfkessel- und sonstige Feuerungsanlagen** notwendigen

## feuerfesten und säurebeständigen Produkte

Retorten, Form- u. Normalsteine, Gloverringe, Mörtel etc.

# GEBRUEDER SULZER

## WINTERTHUR



### Wasserröhren-Kessel

eigenen Systems, von jeder Grösse  
und für jeden Betriebsdruck.

**Kräftige Zirkulation und grosse Leistungsfähigkeit infolge direkter Wasserzuführung zu den unteren Rohrreihen.**

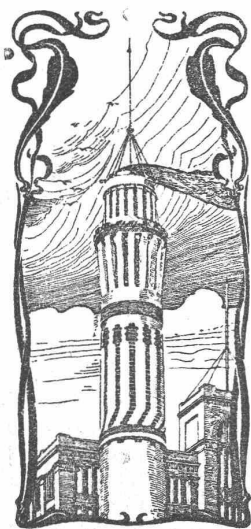
**Hohe Verbrennungskammer.**

**Grosser Dampfraum.**

**Bewährte Konstruktion der Verschlussdeckel.**

**Ueberhitzer, regulier- und ausschaltbar.**

**Ausgeführte Anlagen u. a.:** Städtische Elektrizitätswerke St. Gallen, Loèche, Winterthur etc.



### J. Walser & Cie.

#### Winterthur.

Spezial-Geschäft für  
Hochkamine,

**Kesseleinmauerungen,  
Maschinen-Fundamente.**

**Ofenbauten**

für alle industriellen Zwecke.

**Ziegelei-Anlagen.**

Beständiges Lager in

hochfeuerfesten Materialien.

Reparaturen und Umbauten werden prompt  
und gewissenhaft ausgeführt.

Projekte und Offerten kostenlos.



### Heinrich Brändli, Horgen

**Asphalt-, Dachpappen- u. Holzzement-Fabrik**

liefert:

**Asphaltplatten**, combinirt mit Jute- und Filz-Einlagen, bekiest, besandet oder glatt, für wasserdichte Elndeckungen bei: Eisenbahnen, Strassen, Hoch- und Tiefbau-Arbeiten, mit Garantieübernahme. — Referenzen zu Diensten.

Telegramme: Heinrich Brändli, Horgen. \* Telephon.

### KIRCHNER & CO.

Leipzig-Sellerhausen.

Grosste Spezialfabrik von

**Sägewerkmaschinen**

und

**Holzbearbeitungsmaschinen**

Ueber 110 000 Maschinen geliefert.

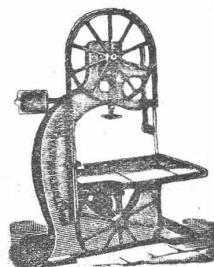
62 höchste Auszeichnungen.

Weltausstellung Paris 1900:

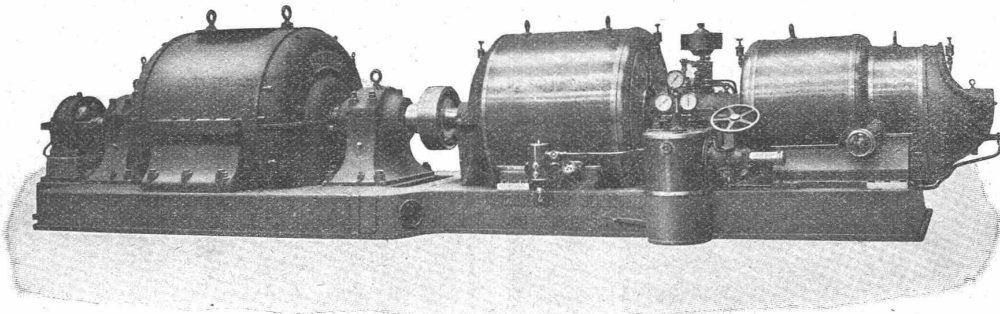
Höchste Auszeichnung „Grand Prix“.

**Filiale: ZÜRICH, Bahnhofstr. 89,**

— TELEPHON 3866. —



# Dampfturbinen



direkt gekuppelt mit Generatoren für Gleich-, Wechsel- oder Drehstrom

## Maschinenfabrik Oerlikon

Telegramme: Usine Oerlikon

Oerlikon bei Zürich

**Bleikabel**

Draht- und Kabelwerke  
**Suhner & Co.**

Herisau

Brugg

**Drahtseile**

22

Der echt amerikanische verbesserte  
**Schnellschneidestahl „Bullet“**

Ist heute unbestreitbar der beste und hochwertigste RAPIDSTAHL auf dem Markte.

Spezialqualitäten für Dreh- u. Hobelstähle und für Fraiser, Reibahlen, Bohrer etc. — Der echt amerikanische Rapidstahl «BULLET» ist einfacher und leichter zu behandeln als gewöhnliche Normalstähle.

Man verlange Preise und Prospekte von den Vertretern und Alleindepositären für die Schweiz:

**Affolter, Christen & Co. in Basel.**  
Eisen und Stähle en gros.



Konkurrenzlose  
Ausführung

## Glas-Wandplatten

Grösste  
Haltbarkeit

⊕ Patent Nr. 30424  
zu Wand- u. Decken-Verkleidungen, Fassadendekorationen etc.  
Eigenes Verfahren. Ausstellung London 1905: GRAND PRIX.  
Grösste Isolierfähigkeit gegen Säuren, Wandfeuchtigkeit etc.  
**B. Dietrich & Cie., Altstetten-Zürich.**

D. R. P. Nr. 162 587.

⊕ Patent angemeldet.

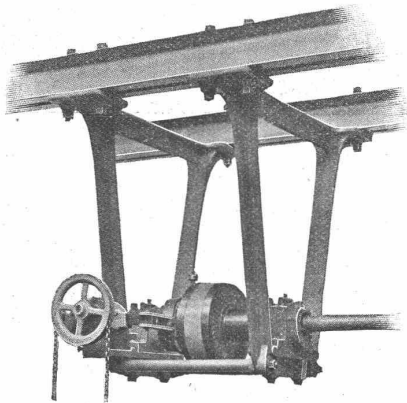
## Doloment. Bester Ersatz f. Linoleum und Terrazzoböden.

Neue Ausführung: Siemens & Halske A.-G., Berlin, 1904 = 17,500 m<sup>2</sup>  
Siemens & Halske A.-G., Berlin, 1905 = 15,000 m<sup>2</sup>  
Cirque Metropole, Paris, 1905 = 20,000 m<sup>2</sup>  
Muster und Prospekte gratis und franko.

**Dolomentwerke Jacob Tschopp & E. Merz, Basel.**

Für Techn. Vorarbeiten im Bahn- und Strassenbau empfiehlt sich **B. Emch, Ingenieurbureau, Bern, Mattenhofstr. 37.**

Gesellschaft der  
L. von Roll'schen Eisenwerke  
Eisenwerk Glus



### Benn's Patent Reibungskupplungen

Zum Ein- und Ausrücken von ganzen Wellensträngen oder einzelnen Maschinen während des Betriebes. Vollständig geschlossene Ausführungsform; für höchste Tourenzahlen verwendbar; selbsttätige Schmierung der inneren Teile.

### Lager mit Ringschmierung:

Sellerslager mit herausnehmbarer unterer Laufschaale, Patent, als Stehlager, Hängelager, Wand- und Säulen-Konsollager.

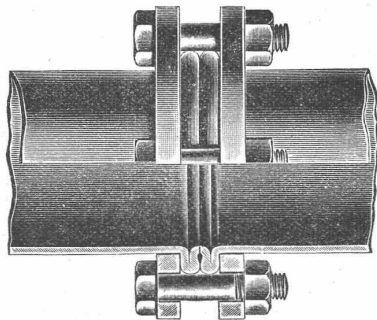
Feste Stehlager mit herausnehmbaren Weissmetall- oder Bronzeschalen für Massivwellen und Hohlwellen.

Komplette Transmissionsanlagen für alle Industriezweige.

Deutsch-Oesterreichische  
**Mannesmannröhren-Werke**  
Düsseldorf

liefern:

Düsseldorf 1902:  
Goldene Staats-Medaille.



Düsseldorf 1902:  
Goldene Ausstellungs-Medaille.

## Rohrleitungen für Hochdruck

aus nahtlosem Mannesmann Stahlrohr  
mit patent. Doppelbördel-Flansch-Verbindung  
und anderen Verbindungsarten.

Grosse Längen. — Höchste Betriebssicherheit.

Vertreter: Alf. Diener & Cie., Zürich.

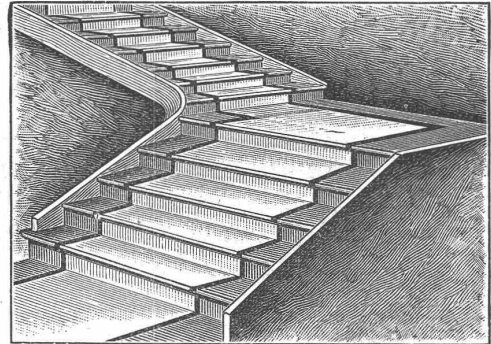
## Vereinigte Xylolith- u. Kohlensäurewerke A.G.

WILDEGG

Patent Nr. 9080

## Treppenstufen aus Xylolith

für Belag von



Eisernen Treppen; Hölzernen und Betontreppen;  
Wendeltreppen; abgelaufene Sandsteintreppen.  
Grosse Standsicherheit, feuersicher, grösste Solidität.  
Unisfarben oder mit gefärbtem Treppenläufer.

Einzig in der Schweiz bis jetzt ca. 200 000 m<sup>2</sup> Böden und ca. 10 000 Treppenstufen gelegt.

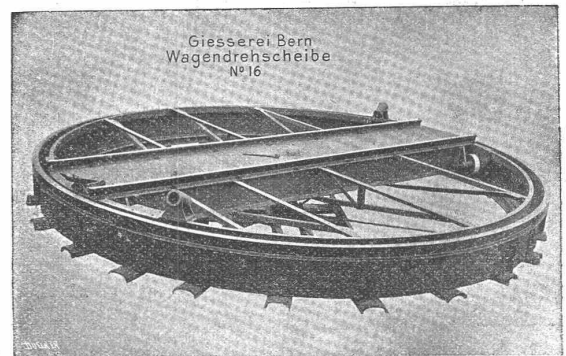
## Für feinste Ausführung von Treppenanlagen

mit Marmorbelag oder Granit- und Marmor-Imitation in beliebigen Farben mit Garantie f. Haltbarkeit, sowie für Renovation von alten ausgetretenen Steintreppen

empfiehlt sich bestens **J. KULL, Steinfabrik, Zürich-Wollishofen**  
TELEPHON Nr. 117 TELEPHON Nr. 117

## Gesellschaft der Ludwig von Roll'schen Eisenwerke

Filiale: Giesserei Bern liefert:



Giesserei Bern  
Wagendrehscheibe  
N<sup>o</sup> 16

Hebezeuge jeder Art als Laufkräne, und feste oder fahrbare elektrische Betrieb; Drehkräne für Hand- und speziell elektrischen Betrieb; Aufzüge für hydraulischen, elektrischen und Transmissionsbetrieb.

Eisenbahnmaterial als Drehscheiben und Schiebebühnen für Wagen und Lokomotiven; Hand-, Dampf- und elektrischer Betrieb.

Weichen für Haupt- u. Nebenbahnen, für Vignol- u. Rillen-Schienen. Barrieren mit und ohne Verriegelung und Vorläuten.

Zahnstangenoberbau; komplette Seilbahnen

für Güter- und Personentransport. (Eigene patentierte Systeme.) Seit 1898 25 Touristen-Seilbahnen geliefert.

Schleusenanlagen, Schützenwehre, Walzenwehre für Hand- und elektrischen Antrieb.

Hydraulische, automatische Zementsteinpressen.

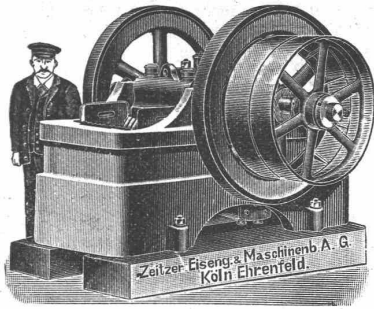
Angaben über zahlreiche Ausführungen, Referenzen, Projekte und Kostenvoranschläge stehen zu Diensten.

# Zentralheizungs-Fabrik Altorfer & Lehmann, Zofingen

Filialen: St. Gallen und Lugano.

liefern und er-  
stellen unter  
weitgehend-  
ster Garantie:

**Zentralheizungen** aller Systeme.  
**Sanitare Anlagen,** wie Bad-,  
Wasch-, Closet-  
und Toilette-Einrichtungen.  
Anlagen von den einfachsten bis zu den elegantesten Aus-  
führungen. Ausarbeitung v. Projekten u. Kostenvoransch. gratis



**Zeitler Eisengiesserei u. Maschinenbau Aktien-Gesellschaft.**

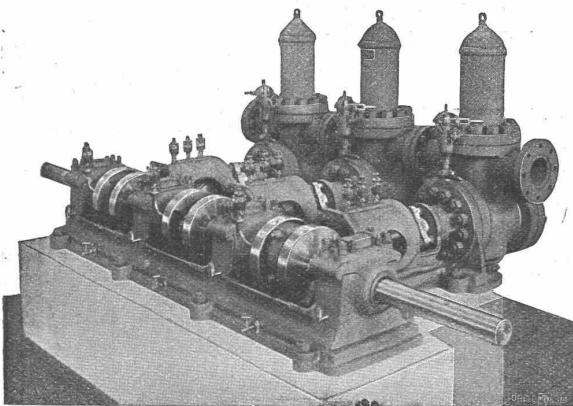
Zweigniederlassung KÖLN-EHRENFELD, vorm. LOUIS JÄGER.

## Ziegeleimaschinen

aller Art wie: Strangpressen, Falzriegelpressen, Nackpressen, Walzwerke, Tonmischer,  
Komplette Ziegelei-Anlagen, Falzriegel, Tonröhren und Chamotte-Fabriken.

## Zerkleinerungsmaschinen

für Hartzerkleinerung. Komplette Zerkleinerungs-Anlagen, Schotteranlagen, Kieszerkleine-  
rungen, Kokszerkleinerungs- und Siebanlagen, Transmissionen.



**Die Aktiengesellschaft der Maschinenfabrik  
von Louis Giroud in Olten**  
baut

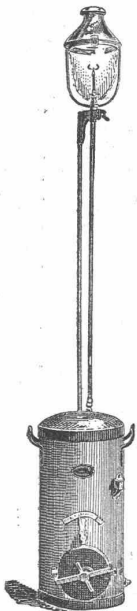
## == Pumpen ==

aller Art, zur **Wasserversorgung** von **Fabriken, Villen, Hotels**  
und ganzen **Ortschaften.**

**Kolbenpumpen** für alle Druckhöhen, langsam gehende und Schnellläufer, für  
Transmissionen-, Dampf-, Gas-, Petrol- und Elektromotorenbetrieb.

Ferner **Zentrifugalpumpen, Teer- und Ammoniakwasserpumpen,**  
**Rotationspumpen** System Enke, **Transmissionen, Armaturen und Apparate**  
für **Gasfabriken, Dampfwaschereianlagen.**

Offerten werden auf gefällige Anfrage sofort zugestellt.



## Acetylen-Apparat „BLITZ“

Unentbehrlich f. Baumeister, Tunnel-  
bau, Bahnbau etc.

Vorzügliche Bauart, leicht tragbar,  
einfache Bedienung.

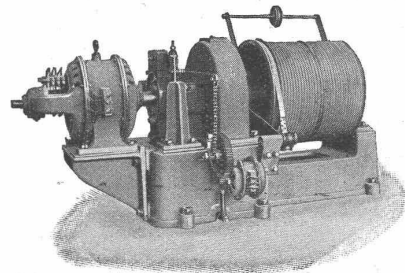
Zeugnisse u. Referenzen zur Verfügung.

**J. BRUNSCHWYLER**

Bäckerstrasse, ZÜRICH

Alleinfabrikant

## Elektrische Aufzüge (Lifts)



mit **automatisch-elektrischer Druckknopfsteuerung**  
liefern als **Spezialität** in modernster und bester Ausführung

**G. Wüst & Cie., Seebach-Zürich.**

Vorzüge unseres Systems:

**Absolut zuverlässige einfache Steuerung.**  
**Sehr geringer Stromverbrauch, daher billigster Betrieb.**

*Prima Referenzen.*

*Projekte und Lieferungs-offerten prompt und kostenlos.*

### ➔ Gesucht ➔

zu raschem Eintritt ein erfahrener, selbständiger

### == Bauführer ==

zur Beaufsichtigung des Unterbaues, Hoch- und Kunstbauten einer grösseren  
Bahnbaute im Tessin. Dauer bis gegen Ende Jahres. Gefl. Offerten mit  
Gehaltsangabe und Ausweis über bisherige Tätigkeit erbeten an

Aktiengesellschaft vormals Joh. Jakob Rieter & Cie., Winterthur.

## Personen- u. Warenaufzüge

liefert als Spezialität

**J. Ruegger, Maschinenfabrik, Basel.**  
Birsigstrasse 5,



## A. Stotz

Eisengiesserei und  
Apparate-Bauanstalt  
Stuttgart VIII

gegründet 1860  
liefert als Spezialität:  
**Transport-Apparate**  
für Massengüter jeder Art,  
wie Elevatoren,  
Transporteure, Aufzüge,  
Transportschnecken,  
Förderrohre, Kessel-  
beschickungs-Anlagen  
etc. etc.  
in allen Grössen und  
für alle Verhältnisse.

### Zerlegbare Treib- und Stahlholzenketten.

Herstellung von schmied-  
barem Eisenguss,  
Temperstahlguss und  
Grauguss in  
anerkannt vorzüglicher  
Qualität.

Kataloge, Projekte  
und Ingenieurbesuch zur  
Verfügung.

Erstklassige Referenzen.

## F. W. Smalenburg

Zivil-Ingenieur,  
Bendlikon-Zürich.

Beratung in technischen Fragen;  
Ausarbeitung und Begutachtung von  
Projekten; Aufstellung von Kosten-  
voranschlägen. — Elektr. Bahnen,  
Pumpwerke, Wasserversorgungen.  
Konzessionsanfragen.

Referenzen von ausgeführten Wer-  
ken: La Goule, Sonceboz, Moutier,  
Arosa, Linthal, Biel-Leubringen,  
St. Imier-Sonnenberg usw. stehen zu  
Diensten.

### A. Jucker, Nachf. v. Jucker-Wegmann, Papierhandlung s. Hecht. Schifflande 22, Zürich.

**Grosses Lager**  
von  
**Pauspapieren, Pausleinen,  
und Zeichnenpapier,**  
Rollen und Bogen,  
in nur vorzüglichen Qualitäten.  
**Holzsementpapier, Dach-  
pappen, Bodenbelag- u.  
Teppich-Unterlag-Papiere.**

Spezialitäten der Ersten Süddeutschen Manometerbau-Anstalt  
und Federtriebwerk-Fabrik

## J. C. Eckardt, Cannstatt-Stuttgart 9

Manometer aller Art  
Thermometer, Pyrometer, Zugmesser  
Kolbenwassermesser für Dampfkessel  
(verbessertes System Kennedy.)  
Referenzen von Behörden und ersten Firmen.

**Neu! Patent- Neu!**

### Druckregler für Abdampfheizungen

Einfache Konstruktion. Grösste Betriebssicherheit.  
Man verlange Prospekte.

### Wellblech - Konstruktionen,



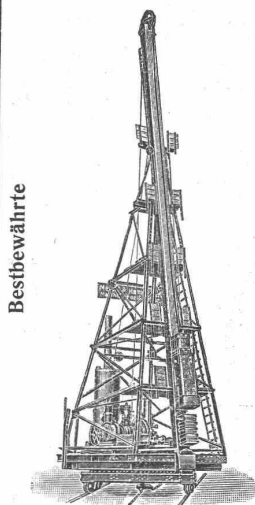
Träger  
und Be-  
dachungs-  
wellblech,  
schwarz u.  
galvanisiert  
**Rolladen**

Wellblech-Walzwerk  
Suter-Strehler & Co., Zürich

## Betonpfahl- Rammen

sowie hierzu erforderliche

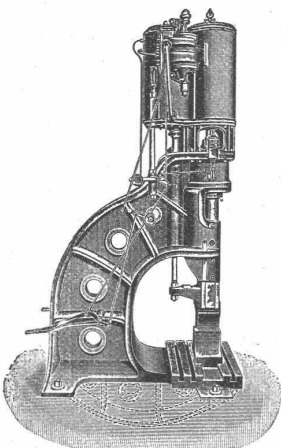
### Schlaghauben.



Bestbewährte

Spezialkonstruktion.

**Menck & Hambrock**  
Altona-Hamburg 32.



Dampfhydraulische Schnellschmiedepresse.

## Haniel & Lueg

Maschinenfabrik  
Eisen- und Stahlwerk  
Düsseldorf-Grafenberg.

Hydr. Nietenrichtungen mit beweglichen und festen  
Nietern,

Hydr. Blechbiegemaschinen,

Hydr. Flansch- und Börtelmaschinen.

Hydr. Schmiedepressen, Scheren, u. s. w.

Hydr. Hebevorrichtungen,

Schmiedestücke aus Stahl, Flusseisen und Nickelstahl,

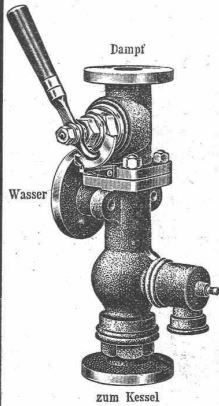
in jeder Grösse bis zu 40 000 kg Stückgewicht,

Stahlformguss bis zu 50 000 kg Stückgewicht.

Vertreter für die Schweiz: Ingenieur **A. Rubin, Zürich, Bahnhofstr. 94.**

**Schäffer & Budenberg, G. m. b. H., Filiale Seebach bei Zürich.**

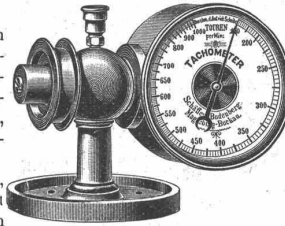
**Maschinen- und Dampfkessel-Armaturen-Fabrik.**  
**Original-Restarting-Injektor**



selbsttätig wieder ansaugend, ca. 150,000 Stück verkauft.

Beste u. einfachste Speisevorrichtung für stationäre Kessel und Lokomotiven. Unempfindlich gegen Stöße u. Eintreten von Luft in die Saugeleitung.

Apparat zum fortwährenden Anzeigen der Minuten-Umdrehungszahlen sich drehender Wellen. Außerst einfach und sehr empfindlich, so dass momentane Geschwindigkeits-Differenzen, auch wenn sie stossweise auftreten, sofort und genau angezeigt werden. In verschiedenen Ausführungen m. selbsttätig. Aufzeichnung. — **Handtachometer.**



Ferner: **Manometer** und **Vakuummeter** jeder Art, bis jetzt über 3,000,000 Stück geliefert. **Hähne** in jeder Ausführung, **Sicherheits-Ventile**, **Kondensationswasser-Ableiter**, **Buss-**, **Vierpendel-** u. **Exakt-Regulatoren**, **Elevatoren**, **Hub-** und **Rotationszähler**, **Indikatoren** mit kühlender Kolbenfeder, **Universal-Absperrschieber**, **Pat. Missong**, usw. **Schwungradlose Dampfpumpen Pat. W. Voit.**

**Zu kaufen gesucht**

eine ältere aber noch gut erhaltene **Abricht- und Dickenhobelmaschine.** Offerten mit Preisangabe werden nur berücksichtigt. — Anfr. sub Chiffre Z. A. 876 an die Annoncen-Exped. **Rudolf Mosse, Zürich.**

**Zu kaufen gesucht:**

Ein oder zwei fahrbare

**Drehbänke.**

Tragkraft ca. 2000 Kilo. Ausladung ca. 2 1/2 Meter, Spurweite nicht über 1,50 Meter.

Offerten sub Chiffre Z. N. 913 an **Rudolf Mosse, Zürich.**

**Zu mieten,**

event. zu **kaufen gesucht:**

500 — 600 Meter gebrauchtes

**Rollbahngeleise,**

500 der 600 mm Spur, mit 8 — 10 Rollwagen. — Offerten sub Chiffre Z. S. 932 an die Annoncen-Exped.

**Rudolf Mosse, Zürich.**

**1000 Meter**

**neue Stahlbahngeleise,** 500 mm Spurweite, montiert, mit Kippwagen und Drehscheiben, sind samthaft od. einzeln billig abzugeben. Gefl. Offerten sub Chiffre B. H. 6068 an **Rudolf Mosse, Basel.**

**Für Baumeister und Architekten.**

Zwei tüchtige Maurerakkordanten mit eigenem Geschirr und Gerüstmaterial, empfehlen sich den Herren Baumeistern und Architekten zur Uebernahme ganzer Neubauten, Kanalisationen etc. in Unterakkord zu billigen Preisen.

Gefl. Anfragen sub Chiffre P. Z. an **Rudolf Mosse, Bern.**

**Für Bauherren, Fabrikanten etc.**

Tüchtige Bauunternehmer empfehlen sich angelegentlichst betreffs Uebernahme aller in ihr Fach einschlagenden Arbeiten, wie Neu-Umbauten von Wohnhäusern, Fabriken, Kanalisationen etc.

Auf gefl. Anfrage hin würden genaueste Offerten, mit oder ohne Lieferung des Materials, zu konkurrenzlosen Preisen ausgearbeitet.

Gefl. Anfragen sub Chiffre K. E. 73 an **Rudolf Mosse, Bern.**



Fensterfabrik und Glaserei

**J. G. KIEFER**

Werkstätte und Bureau: Seefeldstrasse 153

**ZÜRICH V**

2894 TELEPHON 2894

Alleiniger Inhaber des Schweiz. Patentes Nr. 27008 für moderne

**Oberlichtscheren.**

**Magnesit Chlormagnesium Holzmehl**

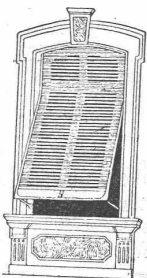
liefern in allbewährter bester Qualität

**Ch. H. Pfister & Co., Basel.**

**Wilh. Baumann**

Rolladenfabrik

**Horgen (Schweiz).**



**Holzrolladen** aller Systeme.

**Rolljalousien,** automatisch.

**Roll-Schutzwände** verschiedener Modelle.

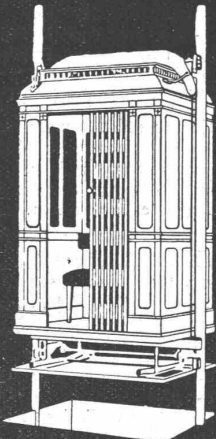
Verlangen Sie Prospekte!

**Avis an die Tit. Inserenten der Schweizerischen Bauzeitung.**

Inserate, welche in der nächsten Nr. der „Schweiz. Bauzeitung“ (Samstags) erscheinen sollen, sind bis spätestens **Mittwoch** abend an unterzeichnete Stelle einzuliefern.

Annoncen-Administration der „Schweiz. Bauzeitung“.

**Willi Sohn CHUR**



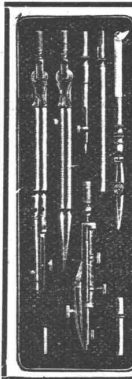
**SPECIALITÄT AUFZÜGE**

Der Gesamtauflage der heutigen Nummer liegt ein Prospekt, betr. **Wasserversorgung** der Firma **Bopp & Reuther**, Maschinen- und Armaturenfabrik, in **Mannheim-Waldhof** bei, worauf wir unsere werten Leser noch besonders aufmerksam machen.

**Occasion.**

A vendre bel étui mathématiques Gysi, n'ayant presque pas servi, 25 pièces, pour 125 francs; vaudrait 180 francs dans étui neuf. S'adresser à **Elskes**, ingénieur, 49 Laupenstrasse, Bern.

**scharfe Gliches**  
**F. Bachmann ZÜRICH Löwenstr. 43**



**Präzisions-Reisszeuge.**

**Clemens Riefler**, Nesselwang u. München (Bayern).

Gegründet 1841.

„Paris 1900 Grand Prix“

Illustrierte Preislisten gratis

Die Zirkel der echten Rieflerreisszeuge sind am Kopf mit dem Namen **RIEFLER** gestempelt.



**Heliographie- und Paus-Papiere**

**Lichtpausen** in Heliographie in **Heliographie** und in **Plandruck** liefern

**Hatt & Co., Zürich,** Auf der Mauer 4. Telefon 4146.



**Gesucht:**

Für das Konstruktionsbureau einer  
**Waggonfabrik**

tüchtiger Konstrukteur, gewandter Zeichner und Rechner, Kenntnis des Französischen erwünscht.

Angaben über Studiengang, Alter, bisherige Tätigkeit (Zeugnisse) und Gehaltsansprüche sind zu richten unter Chiffre B. J. 6042 an

**Rudolf Mosse, Basel.**

Per sofort **findet** tüchtiger

**Bautechniker**

**Stelle** in einem Baugeschäft im Zürcher-Oberland für Bureauarbeiten und Baukontrolle. — Offerten gefl. unt. Chiff. Z. G. 857 an die Ann.-Expedit.

**Rudolf Mosse, Zürich.**

**Gesucht.**

zum sofortigen Eintritt einen jungen

**Ingenieur  
oder  
Techniker**

auf ein hiesiges Ingenieurbureau. Offerten mit Gehaltsansprüchen sub Chiffre Z. B. 877 an

**Rudolf Mosse, Zürich.**

Für das Bau-Bureau einer grösseren Maschinenfabrik der Ostschweiz

**Bautechniker**

**gesucht**, Eintritt möglichst sofort.

Offerten mit nähern Angaben über bisherige Tätigkeit, Alter, Schulbildg., Gehaltsansprüche, möglichem Eintrittstermin, sowie Zeugn. u. Referenzen unter Chiffre Z. F. 956 an

**Rudolf Mosse, Zürich.**

Gesucht in ein älteres Baugeschäft

**Ein flotter  
Bauzeichner**

mit Massauszügen und statischer Berechnung vertraut. Bei Konvenienz dauernde Anstellung. (Es können auch solche Bewerber berücksichtigt werden, die eine komplette Lehrzeit in einem Architekturgeschäft oder ein Technikum mitgemacht haben).

Anmeldungen mit Angabe der Lehrzeit, der bisherigen Tätigkeit und der Gehaltsansprüche nehmen entgegen sub Z. 523 Q.

**Haasenstein & Vogler, Basel.**

**Bautechniker,**

firm in allen vorkommenden Arbeiten für Hochbau und Innendek. **sucht** für 1. März 1906 in einem Architekturbureau od. Baugeschäft **Stellung**. — Gefl. Offerten unter W. 206 an Haasenstein & Vogler A. G., Nürnberg.

Gesucht in erste Firma ein selbst.

**Bau-Buchhalter,**

Kenntniss der französ. Sprache unerlässlich. Eintritt spätestens 1. März. Nur erstklassige Offerten werden berücksichtigt. Angaben über Gehaltsansprüche, Alter und Lebenslauf werden verlangt.

**Lebensstellung.**

Offerten unter Chiffre H. 230 F. an **Haasenstein & Vogler, Freiburg.**

**Gesucht**

per sofort tüchtigen

**Bauzeichner**

oder

**Architekt**

in Baugeschäft der Zentralschweiz. Offerten sub Chiffre M. 239 Y. an **Haasenstein & Vogler, Bern.**

**Zentralheizungs-  
Ingenieur.**

Für einen grösseren Platz in der französischen Schweiz wird für 15. April 1906 ein tüchtiger, erfahrener Ingenieur oder Techniker, der sich mit Projekten für Zentralheizungen zu beschäftigen hat, **gesucht**. Unnützlich sich ohne gute Zeugnisse und prima Referenzen zu melden. Beide Sprachen sind erforderlich.

Anmeld. mit Photographie sind zu richten unter Chiffre C. 299 C. an **Haasenstein & Vogler, Chaux-de-Fonds.**

**Zeugnis-Abschriften** mit der Schreibmaschine fertigt 1 Seite  
5 10 30mal **Crasset, Char-**  
**-75 I. — 1.50 Iottenbg. Gauerstr. 32.**

**Tüchtiger****Ingenieur,**

kapitalkräftig, hat Gelegenheit, eine renommierte und angesehene

**physikal. Werkstätte mit  
Verkaufsladen**

(in einer schweiz. Grosstadt) käuflich zu übernehmen. Auf Wunsch ist der Besitzer bereit, sich still zu beteiligen. Gefl. Offerten mit ausführlichen Angaben und Referenzen befördert sub Chiffre Z. Z. 875 die Annoncen-Expedition

**Rudolf Mosse, Zürich.**

**Ingenieur,**

27 J., Schweizer, verh., 2 1/2 J. Werkstatt, 6 J. Bureau, absolv. Technikum, gründl. erf. i. B. elektr. Hebezeuge u. allgem. Maschinenbau, sowie mit Kenntn. im Heizungsfach, in d. franz. u. engl. Sprache **sucht** gestützt auf Ia. Zeugnisse pass. **Stelle** im In- od. Auslande. Suchender hat amerikan. Praxis. Gefl. Offerten erbeten sub Z. Q. 441 an

**Rudolf Mosse, Zürich.**

Akademisch gebildeter

**Bauingenieur**

(mit mehrmonatlicher Praxis) **sucht** passende **Stellung**.

Offerten erbeten unter Z. H. 708 an **Rudolf Mosse, Zürich.**

**Dipl. Bautechniker,** in Bauführung und allen Bureauarbeiten versiert, **sucht** per sofort in Baugesch. od. Architekturbureau **Stellung**. Prima Zeugnisse.

Offerten unter Chiffre Z. B. 202 an **Rudolf Mosse, Zürich.**

**Ingenieur,**

Polytech. mit mehrjähriger Erfahrung im Strassen- und Eisenbahnbau **sucht** Anstellung. — Offerten unter Chiffre Z. Q. 641 an die Annoncen-Expedit.

**Rudolf Mosse, Zürich.**

Junger, energischer

**Bauführer**

**sucht** per sofort oder März **Stelle** bei Architekt oder Baugeschäft, Platz oder Bureau. Zeugnisse und Referenzen zu Diensten.

Offerten sub Chiffre Z. N. 488 an **Rudolf Mosse, Zürich.**

**Ingenieur,**

langues fr., all., it., longue pratique ch. d. f. et trav. hydr. **cherche place**. Cert. 1er ordre. Offres sous chiffres Z. Z. 725

**Rodolphe Mosse à Zurich.**

**Bautechniker**

mit Praxis auf Bureau und Platz **sucht** sofort oder auf 1. Februar **Stelle** auf Architektur- oder Bau-bureau. — Offerten sub Chiffre Z. O. 789 an die Annoncen-Expedit.

**Rudolf Mosse, Zürich.**

**Junger Bautechniker,**

flotter Zeichner, mit Bau- und Bureau-praxis sowie Baugewerbeschulbildung, spricht deutsch und französisch, **sucht** per sofort **Stellung** in einem Architekturbureau oder Baugeschäft. Gefl. Offerten unter Chiffre Z. M. 787 an

**Rudolf Mosse, Zürich.**

Diplomierter

**Bautechniker,**

flotter Zeichner und mit der Bauführung vertraut, **sucht Stelle** für den Monat März.

Gefl. Offerten sub Z. S. 918 an **Rudolf Mosse, Zürich.**

**Bauführer**

gelernter Zimmerer mit langjährigen praktisch. und theoretischen Kenntnissen, **sucht Stellung** in einem Baugeschäft od. Zimmerei mit Sägewerk. — Gefl. Offerten unter Chiffre Z. J. 459 an die Annoncen-Expedition

**Rudolf Mosse, Zürich.**

Durchaus selbständiger

**Elektrotechniker**

mit Ia. Referenzen, Absolv. eines Technikums und mit mehrjähriger Praxis, **sucht** per März dauernde **Anstellung**. Bewerber ist gegenwärtig als Bauleiter einer grossen Hochspannung-leitung in Frankreich tätig. — Gefl. Offerten unter Chiffre Z. O. 764 befördert

**Rudolf Mosse, Zürich.**

**Für Bauherren oder  
zu Spekulation**

eignen sich vortrefflich **zwei** in Küsnacht bei Zürich höchst vorteilhaft gelegene **Grundstücke**, direkt vom Eigentümer zu bescheidenem Preis abgebar. Agenten verbeten.

Anfragen unt. Chiffre Z. N. 563 bef. **Rudolf Mosse, Zürich.**

**Zivil-Ingenieur,**

mit mehrjähriger Erfahrung, welcher u. a. verschiedene Wasserkraftanlagen und Drahtseilbahnen selbständig projektiert und ausführt

**sucht Stellung**

als Leiter eines technischen Bureau; Association eventuell nicht ausgeschlossen.

Offerten unter Chiffre Z. C. 878 an **Rudolf Mosse, Zürich.**

**Zu kaufen oder associieren.**

Ein tüchtiger Techniker mit guten Zeugnissen wünscht sich an einer soliden Firma der Baubranche mit einem Kapital von sukzessive 10000 bis 40000 Fr. zu beteiligen. Offerten unter Chiffre Z. H. 408 an die Annoncen-Expedition

**Rudolf Mosse, Zürich.**

**Empfehle mich** zur Anfertigung von Möbelbeschlägen aller Art, Treibrarbeiten in allen Metallen und Stilarten, sowie Herstellen und Ausarbeiten von Modellen für Metallglessereien. — Sehe Aufträgen entgegen unter Chiffre Z. W. 797 an

**Rudolf Mosse, Zürich.**

**Für Unternehmer in**

**Projekte** nach unabhängiger, zweckmässiger, praktisch bewährter Anordnung, mit aller Rücksicht auf den neuesten wissenschaftlichen Erfahrungsstand. — Einfache Arbeit.

— Referenzen —  
**GUSTAV GRIOT, Ingenieurbureau**  
Freiestr. 94, ZÜRICH (Telephon 183)

Kgr. Sachs.

**Technikum  
Mittweida**

Direktor: Professor Holz.  
Höhere technische Lehranstalt für Elektro- u. Maschinentechnik.  
Sonderabteilungen für Ingenieure, Techniker u. Werkmeister.  
Elektrot. u. Masch.-Laboratorien.  
Lehrfabrik-Werkstätten.  
36. Schulj.: 8610 Studierende.  
Programm etc. kostenlos  
v. Sekretariat.

