

Zeitschrift: Schweizerische Bauzeitung
Herausgeber: Verlags-AG der akademischen technischen Vereine
Band: 47/48 (1906)
Heft: 7

Werbung

Nutzungsbedingungen

Die ETH-Bibliothek ist die Anbieterin der digitalisierten Zeitschriften. Sie besitzt keine Urheberrechte an den Zeitschriften und ist nicht verantwortlich für deren Inhalte. Die Rechte liegen in der Regel bei den Herausgebern beziehungsweise den externen Rechteinhabern. [Siehe Rechtliche Hinweise.](#)

Conditions d'utilisation

L'ETH Library est le fournisseur des revues numérisées. Elle ne détient aucun droit d'auteur sur les revues et n'est pas responsable de leur contenu. En règle générale, les droits sont détenus par les éditeurs ou les détenteurs de droits externes. [Voir Informations légales.](#)

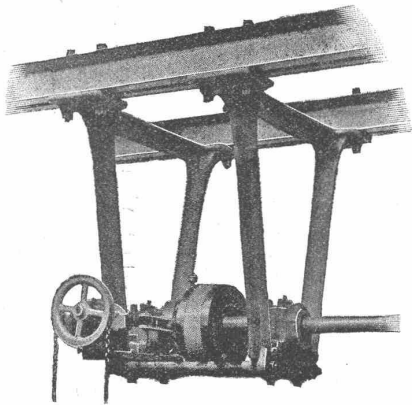
Terms of use

The ETH Library is the provider of the digitised journals. It does not own any copyrights to the journals and is not responsible for their content. The rights usually lie with the publishers or the external rights holders. [See Legal notice.](#)

Download PDF: 14.03.2025

ETH-Bibliothek Zürich, E-Periodica, <https://www.e-periodica.ch>

Gesellschaft der
L. von Roll'schen Eisenwerke
Eisenwerk Glus



Benn's Patent Reibungskupplungen

Zum Ein- und Ausrücken von ganzen Wellensträngen oder einzelnen Maschinen während des Betriebes. Vollständig geschlossene Ausführungsform; für höchste Tourenzahlen verwendbar; selbsttätige Schmierung der inneren Teile.

Lager mit Ringschmierung:

Sellerslager mit herausnehmbarer unterer Laufschaale, Patent, als Stehlager, Hängelager, Wand- und Säulen-Konsollager.

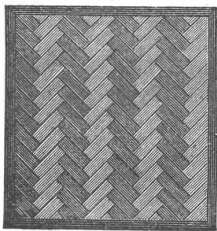
Feste Stehlager mit herausnehmbaren Weissmetall- oder Bronzeschalen für Massivwellen und Hohlwellen.

Komplette Transmissionsanlagen für alle Industriezweige.

Vereinigte Xylolith- u. Kohlensäurewerke A. G.

WILDEGG.

⊕ Patent Nr. 9080.



**Auf Blindboden aufgeschraubt;
auf Zementbeton in Mörtel verlegt.**

Nach allen Dessins in viereck, rechteck, achteck und in 3 Farben, Parkett ähnliche Form.

Xylolith feuersicher, warm. Steinholz schalldämpfend, solid.

Muster, Prospekte, Album und Atteste gratis und franko.

**Einzig in der Schweiz bis jetzt ca. 200 000 m²
Böden und ca. 10 000 Treppenstufen gelegt.**

Für Techn. Vorarbeiten im Bahn- und Strassenbau empfiehlt sich B. Emch, Ingenieurbureau, Bern, Mattenhofstr. 37.

Rudolf Mosse, Zürich, alleinige Inseraten-Annahme für die Schweizer Bauzeitung.

Diesel-Motoren

Wirtschaftlich vorteilhafteste
Verbrennungsmotoren

zum Betriebe mit
billigen
flüssigen Brennstoffen.

Alleinige Fabrikanten für die Schweiz:

GEBRÜDER SULZER

Winterthur.

Die Motoren werden in Grössen von 20 P.S.
an aufwärts ausgeführt.

Gesellschaft der
Ludwig von Roll'schen Eisenwerke

Filiale: **Glesserei Bern** liefert:

Hebezeuge jeder Art

als: **Laufkrane**, und feste od. fahrbare **Drehkrane** für Hand- und speziell **elektrischen** Betrieb; **Aufzüge** für hydraulischen, **elektrischen** und Transmissionsbetrieb.

Eisenbahnmaterial

als: **Drehscheiben** und **Schiebebahnen**

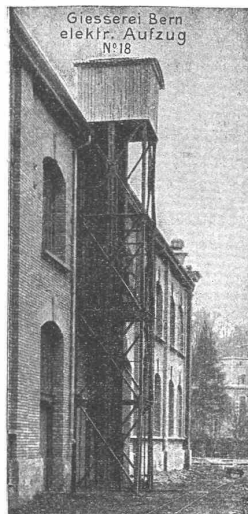
für Wagen und Lokomotiven; Hand-, **Dampf-** und **elektrischer** Betrieb. **Weichen** für **Haupt-** u. Nebenbahnen, für **Vignol-** und **Rillen-Schienen**.

Barrieren mit und ohne Verriegelung und Vorläuten.

Zahnstangenoberbau; kompl. Seilbahnen für Güter- und Personentransport. (Eigene patentierte Systeme.) Seit 1898 15 Touristen-Seilbahnen geliefert.

Schleusenanlagen,

Schützenwehre, Walzenwehre für Hand- und elektrischen Antrieb.



Hydraulische, automatische **Cementsteinpressen.**

== Angaben über zahlreiche Ausführungen, Referenzen, Projekte und Kostenvoranschläge stehen zu Diensten. ==

Schäffer & Budenberg, G. m. b. H., Filiale Seebach bei Zürich.
Maschinen- und Dampfkessel-Armaturen-Fabrik.

Zugmesser

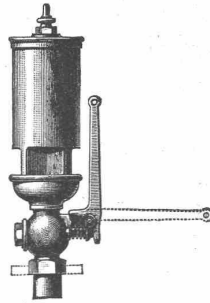


mit Zeigerskala, und mit graphischer Darstellung zur Orientierung und Kontrolle der Zugstärke in Kanälen, Röhren, Schächten, Feuerzügen etc.

Signal-Pfeifen

für Dampf- oder kompr. Luft mit harmonisch abgestimmtem u. dumpfem oder grellem Ton.

Wasserstands-anzeiger.

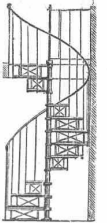


Ferner: Manometer und Vakuummeter jeder Art, bis jetzt über 3,000,000 Stück geliefert. Hähne in jeder Ausführung, Sicherheits-Ventile, Kondensationswasser-Ableiter, Buss-, Vierpendel- u. Exakt-Regulatoren, Kompressoren, Elevatoren, Hub- u. Rotationszähler, Tachometer, Indikatoren, Wasserstandsgläser aus Verbund- und Duraxglas, Thermometer usw. **Schwungradlose Dampfpumpen Pat. W. Voit.**

Wendel-treppen,

eiserne Treppenanlagen,

Balkongeländer, Treppengeländer, Türfüllungen, Säulen, Gusspfosten, Dachfenster.



Suter-Strehler & Co.

Konstrukt.-Werkstätte,

ZÜRICH.

Wanderer

der

Wanderer-Fahrradwerke

vorm. Winklhofer & Jaenicke A. G.

Schönau bei Chemnitz

Vertretung und Lager für die Schweiz:

W. WOLF, Ingenieur

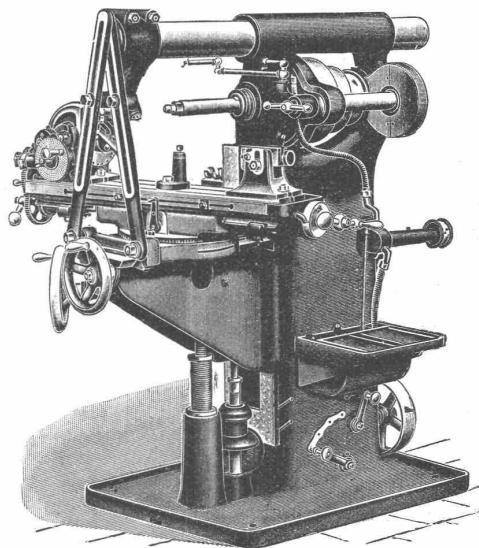
vormals Wolf & Weiss

Zürich I, Brandschenkestrasse 7

Erste Referenzen des In- und Auslandes

Präzisions-Fräsmaschinen

aller Art in höchster Vollendung



Universal-Fräsmaschine. No. 2.

Fensterfabrik und Glaserei J. G. KIEFER

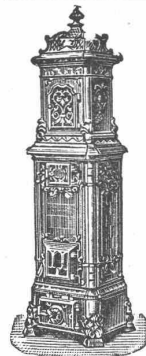
Werkstätte und Bureau: Seefeldstrasse 153

ZÜRICH V

2894 TELEPHON 2894

Alleiniger Inhaber des Schweiz. Patentes Nr. 27008 für moderne

Oberlichtscheren.



Erst prämierte Dauerbrandöfen

best. Konstruktion und feinsten Ausführung.

Keine Schlackenbildung.

Gebr. Lincke, Zürich,

Seilergraben 57/59

A. Zellweger

Fabrik elektrischer Maschinen und Apparate

in

Uster-Zürich.

Gegründet 1880.



Dynamos und Motoren. Hoher Nutzeffekt. Geringe Erwärmung. **Licht- und Kraft-Tele-anlagen** jeden Umfangs, mit anschliessenden Haus- und Strassen-Installationen. **Elektro-magnetische Scheideapparate** eigener Fabrikation. **Beleuchtungs-körper** etc. zum Ausschleiden von Eisenteilen. **Magnete** für Giessereien, Mülereien, chemische Fabriken etc. in reichhaltigstem Sortiment auf Lager. **Ver-nickelung** in sorgfältigster Ausführung.

OFENFABRIK-SURSEE IN SURSEE



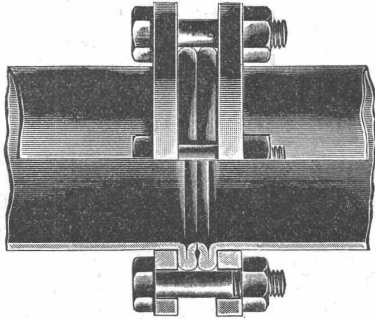
Grösste Ofenfabrik der Schweiz

Prospecte gratis

Deutsch-Oesterreichische
Mannesmannröhren-Werke
Düsseldorf

liefern:

Düsseldorf 1902:
Goldene Staats-Medaille.



Düsseldorf 1902:
Goldene Ausstellungs-Medaille.

Rohrleitungen für Hochdruck

aus nahtlosem Mannesmann-Stahlrohr
mit patent. Doppelbördel-Flansch-Verbindung
und anderen Verbindungsarten.

Grosse Längen. — Höchste Betriebssicherheit.

Vertreter: Alf. Diener & Cie., Zürich.

Stephan's "FIX"

Stephan's
Kaltwasser-
Farbe
„Hydrofix“
(Ersatz für
Oelfarbe)

„Hydrofix“ ist eine witterungsbeständige Fassadenfarbe, waschbar und sehr ausgiebig.

Man verlange **Hydrofix-Prospekt No. 641** von der Firma:

H. R. Koller,
Winterthur

Lager in Winterthur und Genf.

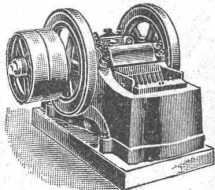
Vertreter der Fabrik:
Adolf Stephan's Nachf.
Scharley O.-S.
und Sinshelm bei Heidelberg.

Mannheimer Eisengiesserei u. Maschinenbau A.-G.

Gegründet 1863 MANNHEIM Gold. Medaille Paris 1900

liefert als Spezialität in anerkannt vorzüglicher Ausführung:

Zerkleinerungsmaschinen



Steinbrecher — Walzwerke

Kugelmöhlen

Kollergänge — Desintegratoren

Schotteranlagen

Kieszerkleinerungsanlagen

Siebtrommeln u. Schüttelsiebe

Neu! **Steinbrecher kombiniert mit Schüttelsieb** Neu! Gesetzl. geschützt. **ohne besonderen Antrieb.** Viel bewährt.

1a Referenzen im In- und Ausland.

Blind & Müller
mech. Schreinerei und Baugeschäft
in OBERRIEDEN (Zürich).

Neu eingerichtetes Etablissement für Glaser- und Schreinerarbeiten.
Rlembenböden etc. **Grosse Leistungsfähigkeit.**

Wasser-Reinigung

Filterpressen

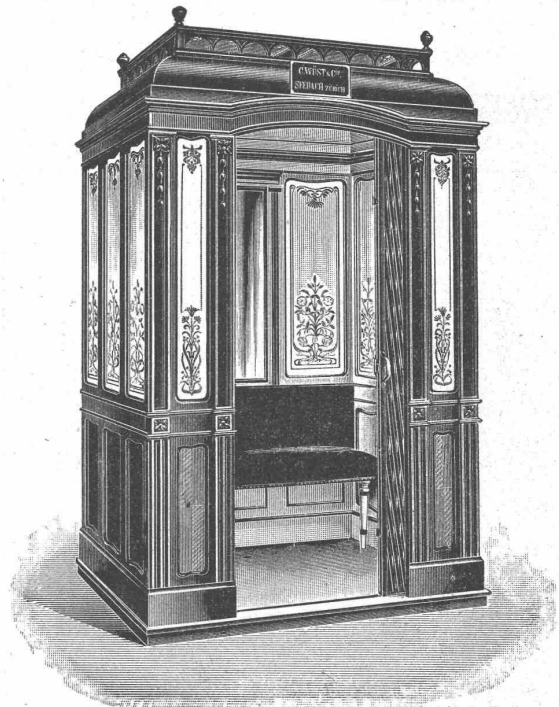
Armaturen

Pumpen

A. L. G. Dehne, Maschinen-Fabrik, Halle a. S.

Alleinvertreter für die Schweiz:
J. Terrisse, 21 Rue Toepffer, Genève.

Elektrische Aufzüge (Lifts)



mit automatisch-elektrischer Druckknopfsteuerung
liefern als **Spezialität** in modernster und bester Ausführung

G. Wüst & Cie., Seebach-Zürich.

Vorzüge unseres Systems:

Absolut zuverlässige einfache Steuerung.

Sehr geringer Stromverbrauch, daher billigster Betrieb.

Prima Referenzen.

Projekte und Lieferungsanfragen prompt und kostenlos.

D. R. P. Nr. 162 587.

Patent angemeldet.

Doloment. Bester Ersatz f. Linoleum und Terrazzoböden.

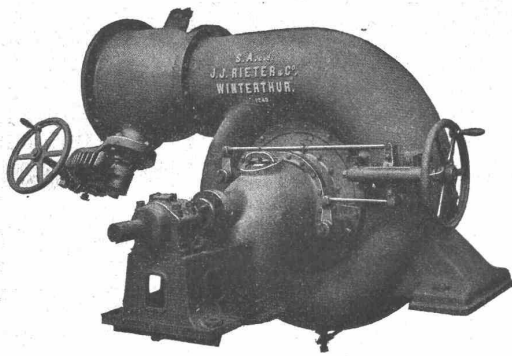
Siemens & Halske A.-G., Berlin, 1904 = 17,500 m²

Siemens & Halske A.-G., Berlin, 1905 = 15,000 m²

Cirque Metropole, Paris, 1905 = 20,000 m²

Muster und Prospekte gratis und franko.

Dolomentwerke Jacob Tschopp & E. Merz, Basel.

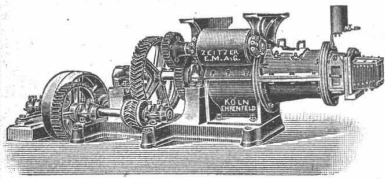


Aktiengesellschaft vormals
Joh. Jacob Rieter & Co., Winterthur

TURBINEN

neuester Konstruktion und höchstem Nutzeffekt für alle vorkommenden Verhältnisse.

Präzisions-Regulatoren mit mechanischer u. hydraul. Wirkung.
Transmissionen, Kesselschmiede-Arbeiten.



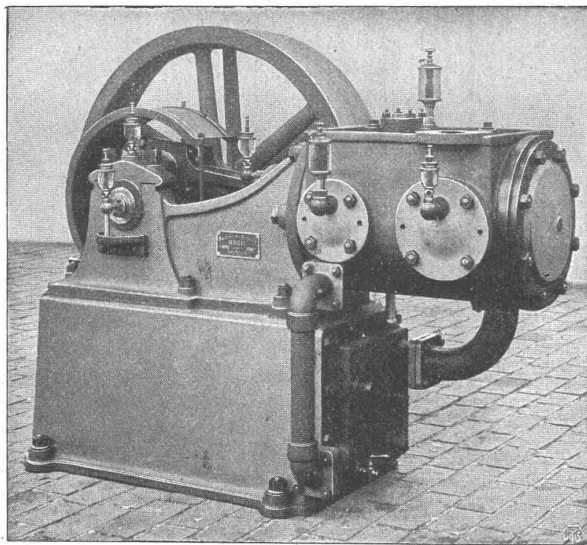
Zeitzer Eisengießerei u. Maschinenbau Aktien-Gesellschaft.
Zweigniederlassung KÖLN-EHRENFELD, vorm. LOUIS JÄGER.

Ziegeleimaschinen

aller Art wie: Strangpressen, Falzriegelpressen, Nackpressen, Walzwerke, Tonmischer, Komplette Ziegelei-Anlagen, Falzriegel, Tonröhren und Chamotte-Fabriken.

Zerkleinerungsmaschinen

für Hartzerkleinerung. Komplette Zerkleinerungs-Anlagen, Schotteranlagen, Kieszerkleinerungen, Kokszerkleinerungs- und Siebanlagen, Transmissionen.



Maschinenfabrik Burckhardt, Basel
Aktiengesellschaft.

Kompressoren und Vakuumpumpen

ein- und mehrstufig, mit Dampf-, Riemen- oder elektrischem Antrieb.

Ueber 1200 Maschinen ausgeführt.
Paris 1900: Grand Prix.

Ventilatoren und Exhaustoren

für Riemen, Elektrisch, Wasser, Dampf.

Komplette Anlagen
für Ventilation, Entstaubung, Luftbefeuchtung, Kühlung, Zugverstärkung, Kaminaufsätze usw.

Spezialität für
Trockenanlagen für alle Produkte.

J. P. BRUNNER, Heizung und Ventilation,
Oberuzwil (Kt. St. Gallen).

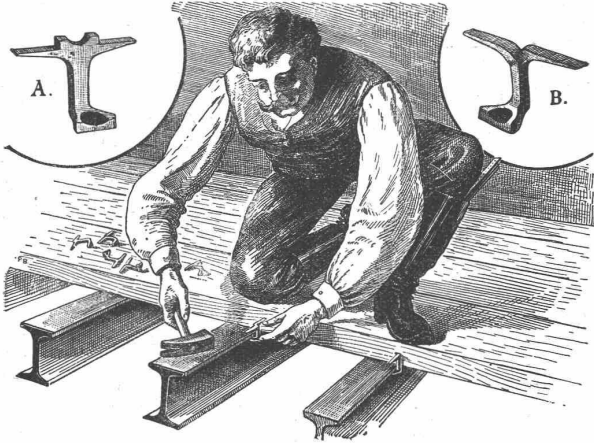
Hydraulische, Beste Referenzen.
Elektrische,
Transmission-
und Hand-
AUFZÜGE erstellt.
jeder Art
ALB. WISMER
Maschinen-Fabrik
Industriequartier
ZÜRICH

Facettler-, Schleif- und Polierwerke Seebach, Spiegelbelege-Anstalt Spiegelglas en détail & en gros Draht- und Rohglas Glasjalousien etc. etc.

C. Grambach, Nachfolger von Grambach & Linsi, Zürich Telegramm Grambach Zürich — Brunngasse 8 u. 10 — Telephone 2290 Spiegelglas in allen Façonnen unbelegt — plan — Ia. belegt — facettiert

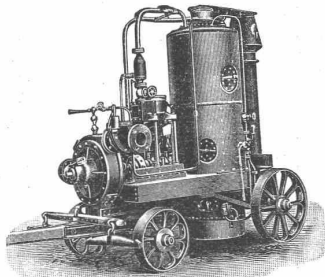
Höchste Auszeichnung Goldene Medallien Zürich 1894, Genf 1896. Man verlange Preise, da wir nicht reisen lassen.

Rordorf'sche Verbindungshaften für Boden- und Dachverschalung



liefern in drei Grössen die Eisenhandlungen, sowie die Patentinhaber: Gebrüder Rordorf, auf der Mauer 5, Zürich.

Zentrifugalpumpen als Riempumpen oder mit Elektromotor direkt gekuppelt.



Fahrbare Pumpmaschinen halten fertig auf Lager

Menck & Hambrock Altona-Hamburg 32.

Geiger'sche Fabrik

für Strassen- u. Hausentwässerungs-Artikel, G. m. b. H. KARLSRUHE i. B. 11

Spezialität:

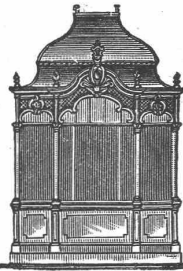
Einrichtungen für Kläranlagen. Gesetzl. geschützt u. vorzügl. bewährt.

Einlass- und Ablass-Schützen mit der vorzüglich bewährten, geschützten Rollenführung und Rollenkeilverschlüssen, Wehrschützen, Vorrichtungen zum schichtenweisen Ablassen von Klärbecken, Spül- und Sperrtüren, Klappen. Rechenanlagen, Siebschauflerräder.

Generalvertrieb des Frankfurter Klärrechens. Selbstregistrierende Apparate zum Messen der Durchflusswassermenge.

Lieferantin sämtl. Konstruktionen nach eigenen Entwürfen für die Kläranlagen in Frankfurt a. M., Mannheim, Elberfeld, Giessen, Düsseldorf, Beuthen, Halberstadt u. s. w.

Entwurf u. Ausführung aller Vorrichtungen für Kläranlagen. — Vorzügliche Empfehlungen von Behörden.



Kullmann & Lina, Frankfurt a. M. Spezialfabrik für sanitäre Anlagen.

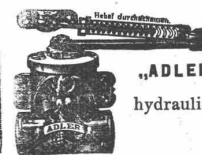
Eiserne Bedürfnis-Häuschen. Pissoir-Anlagen für Oelung wie Bewässerung. Kloset-Anlagen, Schwemmrohr-, Tonnen-, Wasser- und Torfmüll-Systeme. Zentralheizungen. Wasserleitungen. Bade-Anlagen.

Joh. Rühe, St. Gallen Marmor- und Granit-Industrie.

Lager in Roh-Marmor, weiss und farbig. Steinsäge und Werkstätte bei St. Fiden. Uebernahme von Steinhauerarbeiten aller Art in Gotthard-Granit.

Versand ab Steinbruch. Kleinere Aufträge ab Werkplatz St. Fiden.

12 mal prämiert. Ehrendiplome, goldene, silberne, bronzene Medaillen. Berliner Türschliesser-Fabrik Schubert & Werth, Berlin C., Prenzlauerstr. 41 (Grösste Türschliesser-Fabrik Europas).



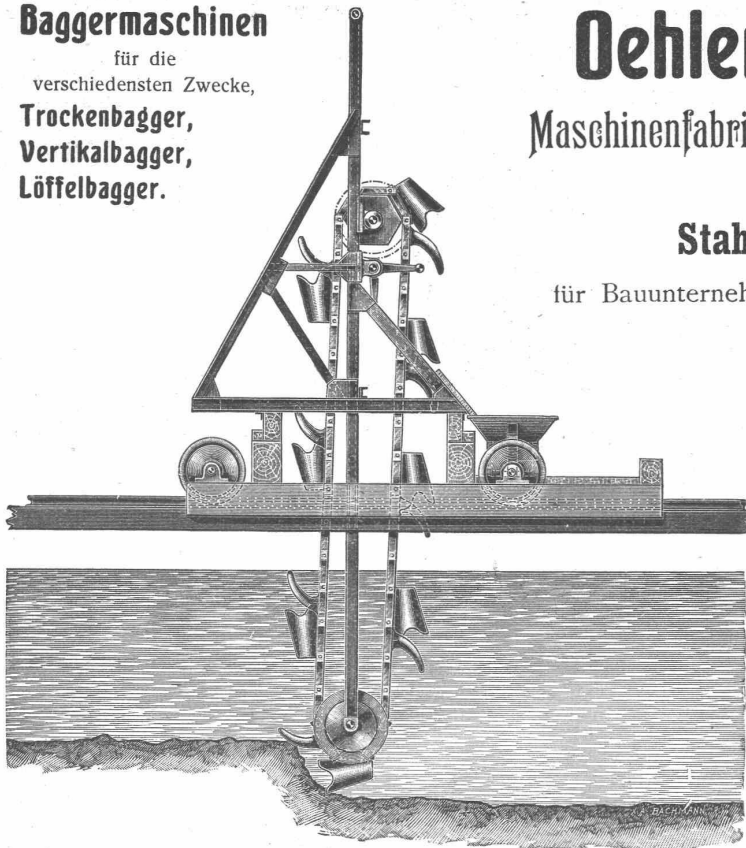
„REAL“ pneumatisch. „ADLER“ hydraulisch. Marke Reichthund D.R. Patent. beide automatisch mit langjährig bewährtem Sicherheitshebel, können selbst durch willkürliches Zuschlagen der Tür nicht ruiniert werden. Langjährige Garantie. Tür-Schlossicherung Tyras sicherster Schutz gegen Einbruch und Diebstahl, mit Dietrichen nicht zu öffnen.

Advertisement for Aktien-Gesellschaft „Union“ in Biel, featuring a chain border and text about electrical welding and various types of chains.

Advertisement for Hürtgens Jalousie-Dachfenster Shedlüfter, featuring an illustration of a roof ventilator and text about superior ventilation.

Baggermaschinen

für die
verschiedensten Zwecke,
Trockenbagger,
Vertikalbagger,
Löffelbagger.



Oehler & Co., Aarau

Maschinenfabrik, Eisen- und Stahlgiessereien

empfehlen

Stahlgeleise und Wagen

für Bauunternehmer und industrielle Etablissements,

Schubkarren und Perronwagen,

Betonmischmaschinen,

Waschmaschinen,

Torfpresen mit zugehörigen

Geleiseanlagen,

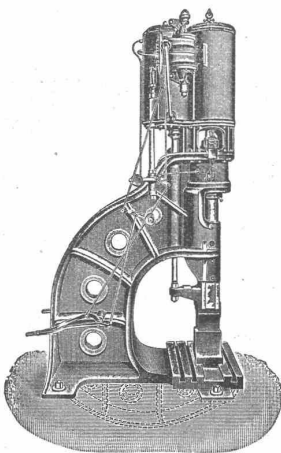
Seilbahnen

verschiedener Systeme,

Transmissionen mit gewöhnlichen

und Ringschmierlagern,

Grauguss, Haberlandguss.



Dampfhydraulische Schnellschmiedepresse.

Haniel & Lueg

Maschinenfabrik

Eisen- und Stahlwerk

Düsseldorf-Grafenberg.

Hydr. Nietenrichtungen mit beweglichen und festen Nietern,

Hydr. Blechbiegemaschinen,

Hydr. Flansch- und Börtelmaschinen.

Hydr. Schmiedepresen, Scheren, u. s. w.

Hydr. Hebevorrichtungen,

Schmiedestücke aus Stahl, Flusseisen und Nickelstahl,
in jeder Grösse bis zu 40 000 kg Stückgewicht,

Stahlformguss bis zu 50 000 kg Stückgewicht.

Vertreter für die Schweiz: Ingenieur **A. Rubin, Zürich, Bahnhofstr. 94.**

Theoretisch u. praktisch gebildeter
Bauführer,
flotter Zeichner mit 4 Sem. Technik,
und 7 1/2-jähriger Praxis **sucht** auf
1. April event. später in Baugeschäft
oder Architekturbureau dauernde
Stelle. — Gefl. Offerten sub Z.L.
1811 an
Rudolf Mosse, Zürich.

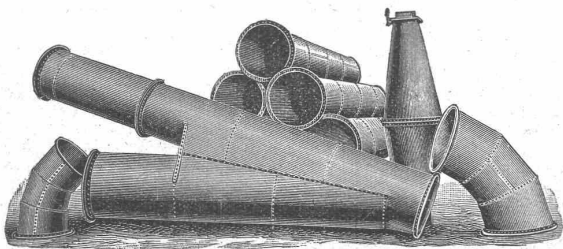
Gesucht

zum sortigen Eintritt ein junger
energischer Mann mit einigen Sem-
estern techn. Schulbildung als

Zeichner.

Bevorzugt werden solche Bewerber,
die auf einem Gas- oder Wasser-
werkurbureau schon tätig gewesen sind.
Anmeldung mit Angaben über Alter,
Lebenslauf und Eintrittstermin an die
Direktion der Gas-, Wasser- und
Elektrizitätswerke der Stadt Biel.

Röhren aus Eisenblech in allen Grössen.
Spezial-Stücke.



A. Tschumy, Constructeur, in Yverdon.

Polytechnisches-Institut, Friedberg i. S.
Akademische Lehranstalt mit Spezial-Kursen
für Architekten und Bauingenieure.
Absolventen von Baugewerkschulen finden Aufnahme.

Die Kirchgemeinde Arosa

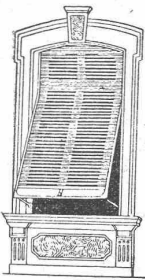
eröffnet hiermit einen allgemeinen **Wettbewerb** unter schweizerischen
und in der Schweiz niedergelassenen Architekten*) zur Erlangung von
Plan-Entwürfen für den Neubau einer evangelisch-reformierten Kirche in
Arosa (1800 m ü. M.) Programm und Situationsplan sind zu beziehen
vom Präsidenten des Kirchenvorstandes in Arosa (Graubünden).

*) Ebenso werden zugelassen jetzige oder frühere Kurgäste von
Arosa, die sich als solche ausweisen.

Wilh. Baumann

Rolladenfabrik

Horgen (Schweiz).



Holzrolladen
aller Systeme.

Rolljalousien,
automatisch.

Roll-
Schutzwände
verschiedener
Modelle.

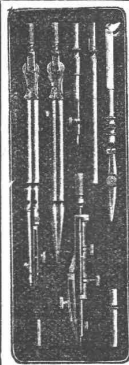
Verlangen Sie Prospekte!

Heliographie- und
Paus-Papiere
Lichtpausen
in Heliographie
in

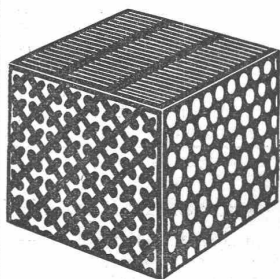


Hatt & Cie, Zürich,
Auf der Mauer 4. Telefon 4146.

Patent-Bureau
J. Aumund, Ing., Zürich
Rämistr. 6. 1. Etage.



Präzisions-
Reisszeuge.
Clemens Riefler,
Nesselwang u. München
(Bayern).
Gegründet 1841.
Paris 1900 Grand Prix
Illustrierte Preislisten gratis.
Die Zirkel der echten Rieflerreisszeuge sind am Kopf mit dem Namen RIEFLER gestempelt.



Gelochte und gepresste Bleche

☞ jeder Art. ☜

Metalldraht-Gewebe

in Messing,
Kupfer, Bronze etc. in jeder Nummer
sowie sämtliche

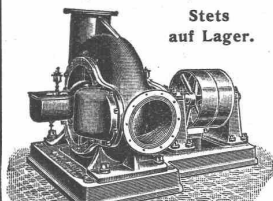
**Maschinen für Papier-, Pappen-
und
Holzstoff-Fabrikation.**

Maschinenbau und Metalltuchfabrik Akt.-Ges.

Raguhn i. Anh.

Centrifugal- Pumpen

bewährteste Ausführung,
Riemen- od. elektr. Antrieb,
Praktischste, billigste Pumpe
für jede Flüssigkeit.



Stets
auf Lager.
Bopp & Reuther, Mannheim.

Bauschule Bstrelitz

1. Mecklenb.
Einzelunterr.
Eintritt tägl.
Programm unberechnet.

Wasserstandsfernmelder
neues System (System Rittmeyer),
bewährt, einfach, verstellen un-
möglich, funktioniert jahrelang ohne
Wartung. Anfr. im eigenen Interesse
bei Spez.-Gesch. f. Wasserstands-
fernmelder Thalwil (Zürich).

**Magnesit
Chlormagnesium
Holzmehl**
liefern in allbewährter bester Qualität
Ch. H. Pfister & Co., Basel.



Rudolf Mosse
Alleinige Inseraten-Annahme für die
„Schweiz. Bauzeitung“.

scharfe Glichés T. Bachmann ZÜRICH Löwenstr. 43

Konk.-Geometer
empfiehlt sich zur Ausführung von
Vermessungen, Ausarbeiten von jeder
Art Plänen. Prima Zeugnisse und
Referenzen.

Offerten sub Chiffre Z. G. 1682 an
Rudolf Mosse, Zürich.

Zeitschrift d. V. Deutsch. Ingr.

Die Jahrg. 1897—1905 inkl. kom-
plett, ungeb., sind billig zu verkaufen.
Gefl. Off. sub „Zeitschrift“ postl. Neumünster.

Zum Verkauf.
Eine eichene, noch gut erhaltene
Baumtrotte.

Eingaben, resp. Angebote sind zu
richten an den Präsidenten d. Trotten-
korporation
H. U. Nägeli, Ellikon (Rhein).

Prima baufertiges Bauterrain

direkt beim Güterbahnhof Zürich
(event. mit **Baukredit**) zu **ver-
kaufen.** — Offerten beförd. unter
Chiffre Z. P. 1715 die Annonc.-Exp.
Rudolf Mosse, Zürich.

OCCASION.
Kassenschrank, neuester Kon-
struktion, zu **verkaufen.**
Offerten unter Chiffre Z. M. 1637
an **Rudolf Mosse, Zürich.**

Zu verkaufen.
In aufblühender Gemeinde des
Zürcher Oberlandes ist ein bestein-
geführtes

Baugeschäft
seit 1878 bestehend, sehr preiswürdig
zu verkaufen. Dasselbe liegt unmittel-
bar am Bahnhof und hat eigenen
Geleiseanschluss. Das Geschäft steht
ununterbrochen im Betrieb und kann
Käufer die vorhandenen Arbeiten
gleich mitübernehmen.

Event. werden Platz und Gebä-
lichkeiten mit Geleiseanschluss, für
jeden Engros-handel od. Fabrikations-
zweig passend, allein ohne Werkzeug
und Materialvorräte verkauft.

Offerten unter Z. K. 1285 an die
Annoncen-Expedition
Rudolf Mosse, Zürich.

CARL MÜLLER ZÜRICH Patent-Bureau PRIMA REFERENZEN

Für Unternehmer in



Eisen-Beton
Projekte nach unabhängiger,
zweckmässiger, praktisch bewährter
Anordnung, mit aller Rücksicht auf
den neuesten wissenschaftlichen
Erfahrungsstand. — Einfache Arbeit.
— Referenzen —
GUSTAV GRITOT, Ingenieurbureau
Freiestr. 94, ZÜRICH (Telephon 183)

Junger **Architekturzeichner,**
flotter Entwerfer und Darsteller,
sucht auf 1. März oder 1. April
passende **Stellung,** wenn möglich
in Zürich. Gehaltsanspruch bescheid.
Skizzen stehen zu Diensten. Auf
Wunsch persönliche Vorstellung.
Gefl. Offert. sub Chiffre Z. S. 1543
an **Rudolf Mosse, Zürich.**

Techn. Korrespondent.
Junger, dipl. Elektr.-Techn., mit
längerer Praxis, perfekt in Steno-
graphie, Masch.-Schreiben u. französ.
Korrespondenz, **sucht** per 1. März
Anfangsstelle. — Offerten sub
Chiffre Z. F. 1556 an
Rudolf Mosse, Zürich.

Bautechniker
wünscht seinen Posten mit 1. April
zu ändern. Gefl. Offerten sub Chiffre
Z. Q. 1591 an die Annoncen-Exp.
Rudolf Mosse, Zürich.

Tüchtiger Architekt,
30 Jahre alt, verheiratet, m. Hochschul-
bildung, in allen Bureauarbeiten best.
vertraut, guter Zeichner, in Konstr.
u. Bauleit. erfahren, langjähr. Praxis
auf gröss. Architekturbureaux u. Bau-
geschäften im In- u. Auslande **sucht**
bald möglichst **Stellung** auf Archi-
tekturbureau od. gröss. Baugeschäft.
Beteiligung nicht ausgeschlossen.
Offerten unter Chiffre Z. P. 1590
an die Annoncen-Expedition
Rudolf Mosse, Zürich.

Junger tüchtiger
Elektromonteur,
gelernter Installateur, sucht Stellung.
Gefl. Off. erbeten sub Z. E. 1730 an
Rudolf Mosse, Zürich.

Ingenieur,
29 Jahre alt, verheiratet und militär-
frei, deutsch, französisch u. italienisch
sprechend, mit 4-jähriger Werkstatt-
praxis und 7-jähriger Bureau-praxis
im allgemeinen Maschinenbau **sucht**
dauernde, wenn möglich **leitende**
Stellung in grösserer Maschinen-
fabrik auf Bureau oder im Betrieb.
Gefl. Angebote sub Chiffre R.
20890 L. an **Haasenstein & Vogler,**
Lausanne.

Bautechniker
22 Jahre alt, 4 Kl. der Stuttg. Bau-
gew.-Schule, **sucht Stellung** als
Bauführer, womögl. in einem Arch.
Bureau. — Offerten unter Chiffre
S. K. 2217 an
Rudolf Mosse, Stuttgart.

PERSPEKTIVEN Künstl. Fassaden
fert. A. Maudrich,
Arch. Charlottenbg. K. Friedr. str. 86.

Infolge Arbeits-Beendigung
verkaufe oder vermiete ich:
3000 m 7 kg Gleis
mit Stahlschwellen, 600 Spur,
2000 m 12 kg Gleis
ohne Schwellen, 600 Spur,
30 Muldenkipper, 750 l, 600 Sp.,
1 Lokomotive, 30 P. S., 600 Sp.,
1 fahrbare Lokomobile, Lauz,
ca. 25 P. S.,
alles vorzüglich erhalten,
sofort disponibel.
Gefl. Offerten sub Chiffre Z. C. 1478
an die Annoncen-Expedition
Rudolf Mosse, Zürich.

Gesucht:

Tüchtige **Bautechniker**, Kenntnis im **Eisenbetonbau** erwünscht. Offerten unter Chiffre Z. P. 1615 an **Rudolf Mosse, Zürich.**

Gesucht Konstrukteur

für **Dampfkessel, Blecharbeiten, Hochdruckrohrleitungen für Wasserkraftanlagen.** Bewerber mit Erfahrung im **Apparatebau** erhalten den Vorzug. — Offerten mit **Zeugnisabschriften** und **Gehaltsansprüchen** sub Chiffre Z. E. 1130 an die **Annoncen-Expedition**
Rudolf Mosse, Zürich.

Tüchtiger

Architekt

für **Bureau und Reise von Eisenbauwerkstätte** gesucht. Bei **Konvenienz** gut bezahlte dauernde Stellung. — Offerten unter Angabe von **Alter, bisheriger Tätigkeit** und **Zeugnissen** sub Chiffre Z. Q. 1291 an **Rudolf Mosse, Zürich.**

Gesucht

auf 1. März 1906 einen jüngern, tüchtigen

Bautechniker

auf das **Bureau für Zeichnen und Voranschlag.** — Offerten mit Angabe des **bisherigen Bildungsganges, Zeugnissen** und **Gehaltsansprüchen** sind zu richten unter Chiffre Z. O. 1489 an **Rudolf Mosse, Zürich.**

AVIS.

On cherche pour étude de grande gare

ingénieur

bien au courant de ce genre de travail. (Engagement temporaire, entrée immédiate.)

Adresser les offres avec références à la Direction du 1er arrondissement des chemins de fer fédéraux, à **Lausanne.**

Ingenieur

für **Turbinenbau** gesucht.

Es werden nur solche Bewerber berücksichtigt, welche im **Turbinenbau** schon praktisch tätig waren. **Gesuche** mit **Zeugnisbeilage** und Angabe der **Gehaltsansprüche** zu richten sub Chiffre Z. S. 1643 an die **Annonc.-Exp.**
Rudolf Mosse, Zürich.

Gesucht

auf 1. März tüchtigen

Bauzeichner

nach **Solothurn.** Gefl. Offerten mit **Gehaltsansprüchen** unter Z. Z. 1550 an die **Annoncen-Expedition**
Rudolf Mosse, Zürich.

Tüchtige Geometer

finden dauernde Anstellung bei guter **Bezahlung.** — Offerten unter Chiffre Z. O. 1689 an die **Annoncen-Exp.**
Rudolf Mosse, Zürich.

Tüchtiger

Architekt

oder **Bautechniker**, selbständiger und **zuverlässiger Arbeiter**, findet auf dem **Bureau eines grösseren Baugeschäftes** im **Kanton Zürich** dauernde **Anstellung.** — Offerten mit **Zeugnis-Kopien** und Angabe des **Alters** und der **Salairansprüche** befördert unter Chiffre Z. S. 1743 die **Annoncen-Expedition**
Rudolf Mosse, Zürich.

Gesucht:

In ein **Architekturbureau** in **Zürich** ein **tüchtiger, selbständiger**

Architekt

für eine **Hotelvergrößerung** mit **Gesellschaftssälen.** **Praktische Kenntnisse** unerlässlich, **Erfahrung** im **Hotelbau** erwünscht. **Eintritt** baldmöglichst. — Offerten mit **Bildungsgang** u. **Gehaltsansprüchen** unt. Chiffre Z. P. 1740 an die **Annoncen-Expedition**
Rudolf Mosse, Zürich.

Tüchtiger Architekt

oder **Bautechniker** für **bleibende Stelle** gesucht in ein **Baugeschäft** der **Zentralschweiz.** Derselbe muss **selbständig** im **Entwurf** und **Ausarbeiten** von **Haupt- und Detailplänen** sein und **absolut** sicher im **Voranschlag** und **Abrechnungswesen.** **Baupraxis** sehr erwünscht. Für **tüchtigen Mann** angenehme **Stellung.** — Offerten mit **Zeugnisabschriften** und wenn möglich **Photographie**, sowie Angabe der **Gehaltsansprüche** unter Chiffre Z. Q. 1741 an die **Annoncen-Expedition**
Rudolf Mosse, Zürich.

2 Bauaufseher.

Für **Strassenbau** werden vom **Unterzeichneten** 2 **Aufseher** gesucht, **praktische Erfahrung** hat den **Vorzug.** **Verlangt** wird die **italienische** und **deutsche Sprache.**

Hirt Franz, Tüscherz, Biel.

Gesucht:

Zum **sofortigen Eintritt** jungen tüchtigen

Bautechniker

auf ein **Architekturbureau.** Gefl. Offert. mit **Zeugnisabschriften** unter Angabe der **Gehaltsansprüche** sub Chiffre Z. Q. 1691 an die **Annoncen-Expedition**
Rudolf Mosse, Zürich.

Gesucht.

Jüngerer

Architekt,

flotter Zeichner, **selbständig** arbeitend, auf ein **Architekturbureau** in **Zürich.** **Zeugnisse** und **Skizzen** erforderlich. — Offerten unter Chiffre Z. H. 1783 an die **Annoncen-Exp.**
Rudolf Mosse, Zürich.

Bauzeichner

zu **sofortigem Eintritt** gesucht

von **F. Wachter, Architekt, St. Gallen.**

Gesucht

zu **sofortigem Eintritt** auf ein **Architekturbureau** in **Zürich, flotter, selbständiger**

Bauzeichner

in **modern. Architektur** bewandert. Offerten unter Chiffre Z. U. 1795 an **Rudolf Mosse, Zürich.**

Gesucht

für **Architekturbureau:** **Tüchtiger, künstler. befähigter, jüngerer**

Architekt,

gewandter Darsteller. Nur **Anmeldungen** dementsprechender **Persönlichkeiten** sind erbeten unter Chiffre H. F. 8796 an **Rudolf Mosse, Zürich.**

Un bon

dessinateur-architecte

trouverait emploi stable au **bureau de l'architecte**

Francis Isoz à Lausanne.

Direktor.

In **grossem Fabrikationsgeschäft** der **Baubranche** findet, wegen **Rücktritt** des **gegenwärtigen Inhabers**, ein **tüchtiger, womögl. technisch gebildeter Mann** leitende **Stellung.** **Erforderliche Kapital-einlage** 30—50,000 Fr.

Offert. unt. Chiff. N. 956 Y. an **Haasenstein & Vogler, Bern.**

Ingénieurs.

On cherche pour études de chemins de fer et travaux hydrauliques, en Suisse française et en France, **deux bons ingénieurs** ayant la **pratique** des **travaux** sur le terrain. **Entrée** en **fonctions** immédiate ou à **bref délai.**

Adresser les offres avec **indication** des **emplois antérieurs** à **M. A. Palaz, ingénieur, Lausanne.**

Zentralheizungs-Ingenieur.

Für einen **grösseren Platz** in der **französischen Schweiz** wird für 15. April 1906 ein **tüchtiger, erfahrener Ingenieur** oder **Techniker**, der sich mit **Projekten** für **Zentralheizungen** zu **beschäftigen** hat, **gesucht.** **Unnütz** sich ohne **gute Zeugnisse** und **prima Referenzen** zu **melden.** **Beide Sprachen** sind **erforderlich.**

Anmeld. mit **Photographie** sind zu **richten** unter Chiffre C. 299 C. an **Haasenstein & Vogler, Chaux-de-Fonds.**

Junger Ingenieur,

mit **Dipl. des Eidgen. Polyt.,** **bisher** im **Eisenbetonbau** tätig, **worüber** **beste Zeugn.** und **Ref. zu D.,** **sucht Stelle** zum **Bahnbau.** **Deutsch** und **franz. Spr.** **perfekt** und **gute Kenntn.** **d. Ital.** Gefl. Offerten erbeten sub Chiffre Z. H. 1448 an **Rudolf Mosse, Zürich.**

Gesucht

Auf 1. April ein **junger, tüchtiger**

Bauführer,

zur **Leitung** eines **grösseren Neubaus.**

Offerten mit **Zeugnisabschriften** und **Gehaltsansprüchen** unter Chiffre A. 898 Y. an **Haasenstein & Vogler, Bern.**

Zeugnis-Abschriften mit der **Schreibmaschine** fertigt 1 Seite

5 10 30mal **Crasseft, Char-**

—75 I.— 1.50 **lottenbg., Gauerstr. 32.**

Deutsch und italienisch spechender **32-jähriger Mann** **sucht Stelle als Aufseher** oder **Magaziner**

bei **grösserer Unternehmung.** Offerten sub Chiffre R. 633. O. an **Haasenstein & Vogler, Lugano.**

Erfahrener Architekt

im **Hochbau**, in **ungekünd. Stellung**, mit **mehrfähriger prakt. Tätigkeit** im **Entwurf, Detail, Bauleitung, Aufstellen** von **Kostenvoranschlägen, Abrechnungen** und **Verträgen.** etc. **wünscht sich zu verändern**, am **liebsten** in **Basel**, in ein **Architektur-, auch Baugeschäft**, oder **sich** mit **kleinem Kapital** zu **beteiligen.** — Gefl. Offerten mit **Chiff. E. B. 28 Basel, poste restante.**

Maschinen- und Elektro-Ingenieur,

28 Jahre alt, mit **umfassender Praxis**, **wünscht sich** mit 10 bis 15 **Mille Kronen** an **solidem Unternehmen** zu **beteiligen** oder **Vertretung** von **leistungsfähiger Fabrik** zu **übernehmen.** **Zuschriften** unt. **W. A. 553** befördert

Rudolf Mosse, Wien,
I. Sellerstätte 2.

Ingenieur,

Absolvent des **eidgen. Polytechnikums**, mit **10-jähriger Praxis** im **Wasser-, Strassen- und Eisenbetonbau** **sucht** auf **März** oder **April** **Anstellung.** **Gute Zeugnisse** und **Referenzen** stehen zur **Verfügung.** — Offerten unter Chiffre Z. M. 1662 an

Rudolf Mosse, Zürich.

Vertretung u. Ausbeutung von PATENTEN

sind zu übergeben. Die **Bewerber** müssen vom **Eidgen. Polytechnikum** **diplomiert** **Ingenieure** sein.

Jahreseinkommen . 20000 Fr.
Erforderliche Einlage 100000 <
Anfragen unter Chiffre U. 10541 L. an die **Annoncen-Expedition**
Haasenstein & Vogler, Zürich.

Kgr. Sachs.

Technikum
Mittweida

Direktor: Professor Holz.
Höhere technische Lehranstalt für Elektro- u. Maschinentechnik.
Sonderabteilungen für Ingenieure, Techniker u. Werkmeister.
Elektrot. u. Masch.-Laboratorien.
Lehrfabrik-Werkstätten.
36. Schulj.: 3610 Studierende.
Programm etc. kostenlos
v. Sekretariat.