

Zeitschrift: Schweizerische Bauzeitung
Herausgeber: Verlags-AG der akademischen technischen Vereine
Band: 49/50 (1907)
Heft: 11

Werbung

Nutzungsbedingungen

Die ETH-Bibliothek ist die Anbieterin der digitalisierten Zeitschriften. Sie besitzt keine Urheberrechte an den Zeitschriften und ist nicht verantwortlich für deren Inhalte. Die Rechte liegen in der Regel bei den Herausgebern beziehungsweise den externen Rechteinhabern. [Siehe Rechtliche Hinweise.](#)

Conditions d'utilisation

L'ETH Library est le fournisseur des revues numérisées. Elle ne détient aucun droit d'auteur sur les revues et n'est pas responsable de leur contenu. En règle générale, les droits sont détenus par les éditeurs ou les détenteurs de droits externes. [Voir Informations légales.](#)

Terms of use

The ETH Library is the provider of the digitised journals. It does not own any copyrights to the journals and is not responsible for their content. The rights usually lie with the publishers or the external rights holders. [See Legal notice.](#)

Download PDF: 01.04.2025

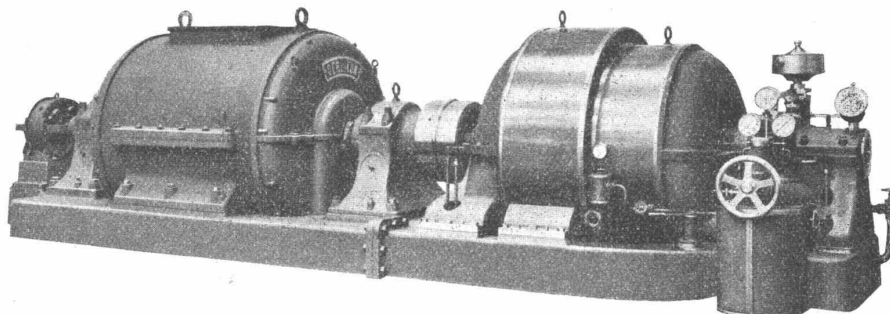
ETH-Bibliothek Zürich, E-Periodica, <https://www.e-periodica.ch>



MASCHINENFABRIK OERLIKON




OERLIKON bei ZÜRICH TELEGR.-ADR: USINE OERLIKON



Dampfmaschinen

Direkt gekuppelt mit Generatoren für Gleichstrom, Wechselstrom und Drehstrom



Wartmann, Vallette & Co., Brugg und Genf

Brücken:
Eisenbahn- u. Strassenbrücken.
Ueber- und Unterführungen.

Fabrikbau-Konstruktionen
jeder Art, als Konstruktionen für Shed-, Sattel-, Holzzement-Dächer, Riegelwandfachwerk, Säulen u. Unterzüge, Oberlichter, Treppen, Wellblechbauten, Vordächer.

Kranen:
Laufkranen mit Stützen u. Bahn, Bockkranen, Aufzugstürme.

Reservoirs
und eiserner Unterbau für schwimmende Badanstalten.



Hotels u. Warenhäuser.
Binder- und Säulenkonstruktionen über grosse Säle und für Umbauten.

Gittermaste
für elektr. Leitungen u. Bahnen, Bogenlampen, Seilbahnen.

Stauwehr-Anlagen.

Schleusen.

Aussichtstürme.

Grosses Materiallager und daher möglichst schnelle Lieferung.

Zentralheizungen erstellen GEBR. LINCKE, ZÜRICH.



Anerkannt beste

Dynamit-Sorten

für alle Sprengzwecke

sowie

Zündschnüre und Kapseln

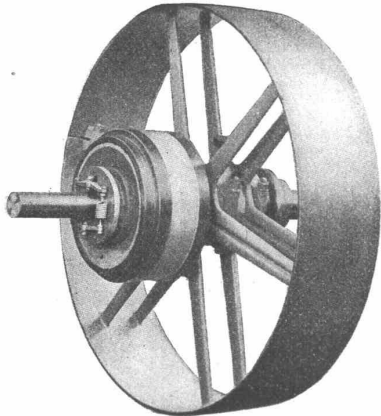
liefert

Dynamit Nobel, A.-G., Zürich

Fabrik in Isleten (Uri).
Dépôts in der ganzen Schweiz.

Mythenstrasse 21.
Telephon 3623.

Gesellschaft der
L. von Roll'schen Eisenwerke
Eisenwerk Glus



Benn's Patent Reibungskupplungen

Zum Ein- und Ausrücken von ganzen Wellensträngen oder einzelnen Maschinen während des Betriebes. Vollständig geschlossene Ausführungsform; für höchste Tourenzahlen verwendbar; selbsttätige Schmierung der inneren Teile.

Lager mit Ringschmierung:

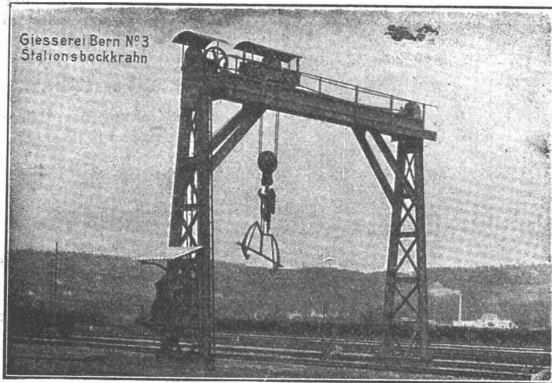
Sellerslager mit herausnehmbarer unterer Laufschale, Patent, als Stehlager, Hängelager, Wand- und Säulen-Konsollager.

Feste Stehlager mit herausnehmbaren Weissmetall- oder Bronzeschalen für Massivwellen und Hohlwellen.

Komplette Transmissionsanlagen für alle Industriezweige.

Gesellschaft der
Ludwig von Roll'schen Eisenwerke

Filiale: Giesserei Bern liefert:



Giesserei Bern N°3
Stationsbockkran

Hebezeuge jeder Art als Laufkräne, und feste oder fahrbare elektrische Betrieb; **Aufzüge** für hydraulischen, elektrischer und Transmissionsbetrieb.

Eisenbahnmaterial als Drehscheiben und Schleiebahnen für Wagen und Lokomotiven; Hand-Dampf- und elektrischer Betrieb.

Welchen für Haupt- u. Nebenbahnen, für Vignol- u. Rillen-Schienen.

Barrieren mit und ohne Verriegelung und Vorläuten.

Zahnstangenoberbau; komplette Seilbahnen für Güter- und Personentransport. (Eigene patentierte Systeme).

Seit 1898 37 Touristen-Seilbahnen ausgeführt oder in Arbeit.

Schleusenanlagen, Schützenwehre, Walzenwehre für Hand- und elektrischen Antrieb.

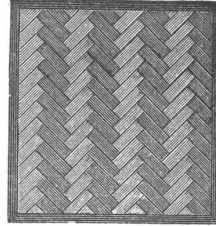
Hydraulische, automatische **Zementsteinpresse**.

Angaben über zahlreiche Ausführungen, Referenzen, Projekte und Kostenvoranschläge stehen zu Diensten.

Vereinigte Xylolith- u. Kohlensäurewerke A. G.

WILDEGG.

Patent Nr. 9080.



**Auf Blindboden aufgeschraubt;
auf Zementbeton in Mörtel verlegt.**

Nach allen Dessins in viereck, rechteck, achteck und in 3 Farben, Parkett ähnliche Form.

Xylolith feuersicher, warm. Steinholz schalldämpfend, solid.

Muster, Prospekte, Album und Atteste gratis und franko.

**Einzig in der Schweiz bis jetzt ca. 200 000 m²
Böden und ca. 10 000 Treppenstufen gelegt.**

Tague, Bucher & Cie.,

Gottfried Stierlin's Nachf. in SCHAFFHAUSEN

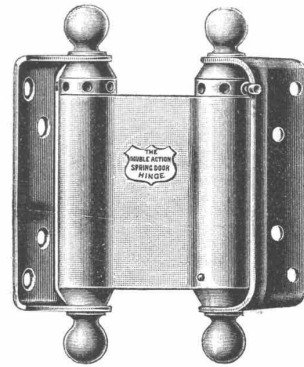
fabrizieren und liefern als Spezialität:

Tür- und Fenster-Beschläge

in anerkannt bestbewährten und modernen Systemen.

Fabrikations-Spezialitäten:

Pendeltürbänder



amerik System, in Stahl, vernickelt, vermessingt, verkupfert, oder in Messing und Bronze massiv; einseitig und doppelt wirkend. Den amerikanischen durchaus ebenbürtig, den Nachahmungen aber ganz bedeutend überlegen.

Türschliesser divers., bestbekanntester Systeme mit Federspannung.

Türschliesser, pneumatisch.

Türschliesser, hydraulisch, System Blount, neuester Konstruktion.

Windfangfedern diverser Systeme.

Federcharniere und **Federfischbänder**. — **Oberlichtbeschläge**, Patent und ordinäre. — **Ventilationsklappen** mit Federcharnieren.

In allen Artikeln und couranten Grössen, grosses Lager.

Aelteste und einzige schweiz. Spezialfabrik für Tür- und Fensterbeschläge.

Ventilationsanlagen und Trockenanlagen
erstellt J. P. BRUNNER, OBERUZWIL.

A. Bröck, Optiker, Schiffplände 24, Zürich

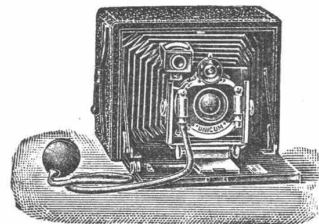
empfiehlt das Beste in

photograph. Apparaten

für Touristen und Amateure von Fr. 5.— bis Fr. 600.—, sowie

sämtliche Bedarfsartikel

zu coulanten Preisen. Illustrierte Preisliste gratis und franko. Ferner ein opt. Lager: Feldstecher (Goerz, Zeiss etc.), Operngläser, Fernrohren, Brillen, Pince-nez, Lorgnetten, Kompass, Reisszeuge, Lupen etc. — Reparaturen mögl. prompt u. billig. **Telephon 893.**



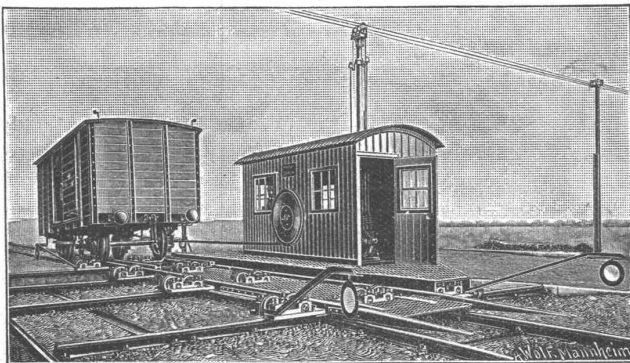
Düsseldorfer Röhrenindustrie Düsseldorf-Oberbilk

empfiehlt

schmiedeeiserne Röhren bis 1200 mm Durchmesser, gerade und gebogen, 

für Dampf-Leitungen, Wasser-Leitungen, Turbinen-Leitungen, hydraulische Anlagen, Kondensations-Anlagen etc. mit allen erforderlichen Verbindungen u. Formstücken.

Vertreter für die Schweiz: **G. A. Bourgeois-Richter, Ing., Zürich II, Breitingenstr. 5.**



Joseph Vögele, Mannheim
liefert seit 1842:

Welchen jeder Bauart und Spurweite für Haupt- und Nebenbahnen; Federungenwelchen, Patent Bochumer Verein; Herzstücke; Kreuzungen; Drehschellen und Schlebebahnen für Lokomotiven und Wagen, mit Hand-, Dampf- und elektr. Antrieb. Ranglerwinden, Spills, elektr. angetrieben. Stellwerke, Schlagbäume.

Vertreter für die Schweiz:
W. Wolf, Ing., Zürich.

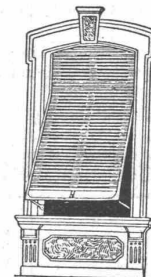


PATENT-BUREAU
E. BLUM & C. DIPL. INGENIEURE
GEGRÜNDET 1878 - ZÜRICH - LINTHESCHERG. 17

Wilh. Baumann

Rolladenfabrik

Horgen (Schweiz).



Holzrolladen aller Systeme. Rolljalousien, automatisch. Roll-Schutzwände verschiedener Modelle.

Verlangen Sie Prospekte!

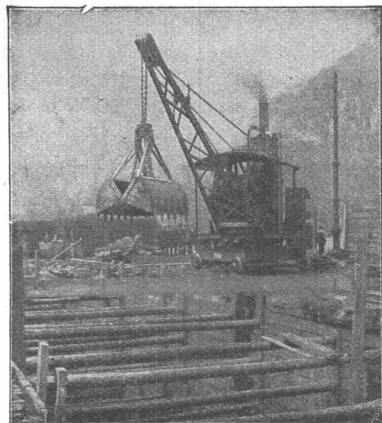
Pressen und Schleifmaschinen
zur Fabrikation von

Granitdort-, Terrazzo-, Zement-, Mosaik- u. Trottoir-Platten
Formen für Kunststeine
Balluster
Betonröhren rund & Eiprofil über 80000 St. geliefert
Spezial-Maschinenfabrik und Giesserei
Georg Wittmer, Karlsruhe, Baden.

Befonmischmaschinen
Rührwerke für Terrazzomasse
Sandwaschmaschinen
in eigener Fabrik durchprobiert



— Gegründet 1874. —
Viele der grössten Fabriken des In- und Auslandes eingerichtet.
Kataloge franko *Wellbekant feinste Referenzen*



Zweiketten-Greifbagger

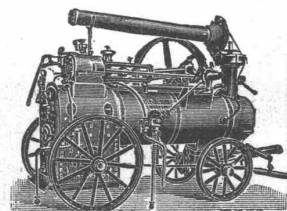
Einketten - Selbst-Greifer (D. R. P.)

an jedem Kran anwendbar.

Fertig auf Lager, auch zur Miete.

Menck & Hambroek
Altona-Hamburg 32.

HEINRICH LANZ, MANNHEIM.



Lokomobilen

für **Satt- und Heißdampf**

Schweizer Verkaufsbureau: **S. Sello, Zürich I.**
Bahnhofstraße 51 (Mercatorium)

Ueber 16 000 Stück verkauft.

Ingenieurbureau für Tiefbau **K. SCHORNO, BERN**
(Chuzenstr. 30) empfiehlt sich f. Vorarbeiten u. Bauausführungen.

Die Aktiengesellschaft der **Maschinenfabrik von Louis Giroud** in Olten

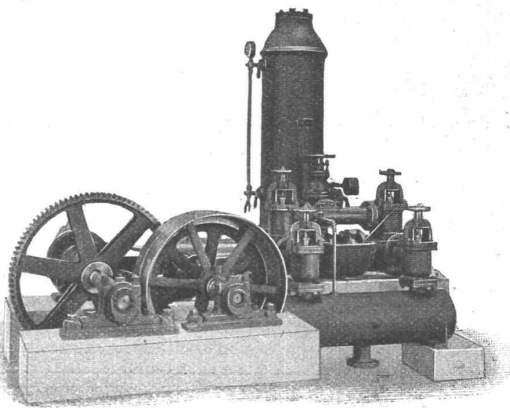
Zur **Wasserversorgung** von
Fabriken, Villen, Hotels und **ganzen**
Ortschaften:

⊗ **Pumpen** ⊗

aller Art, wie:

Kolbenpumpen für alle Druckhöhen, langsam gehende und Schnellläufer, für Transmissions-, Dampf-, Gas-, Petrol- u. Elektromotorenbetrieb,

ferner **Presspumpen, Zentrifugalpumpen, Rotationspumpen** System Enke, **Schraubepumpen** für Handbetrieb.



baut:

Für Gasfabriken:

Komplette **Generator- und Ofenarmaturen**, Lademuellen, Koks-karren, **Teer- und Ammoniak-wasserpumpen**, **Syphonent-leerungspumpen**, **Kohlen- und Koks-Brech-, Transport- und Sortir-Anlagen**, **Hängebahnen** z. Materialtransport, **patentirte Materialspender**, **Förder-Rinnen**, **Kratzer- und Bandtrans-porteure**, **Gasdruckregler** etc.

ferner **Transmissionen, Aufzüge**, hydraulische, sowie für **Trans-missions- u. elektrischen** Betrieb.

Eisenbahn-Material:

Signale u. Wegschraken, zentrale Stellwerke für Weichen und Signale, Ausführung der Konstruktionen der Eisenbahnsignal-Bauanstalt von **Max Jüdel & Cie.** in **Braunschweig** für die Schweiz in **eigener Stellwerks-Werkstätte.**

Hydraulische **Achsenversenkapparate.**

Geiger'sche Fabrik

für **Strassen- u. Hausentwässerungs-Artikel**, G. m. b. H.
KARLSRUHE i. B. 11

SPEZIALITÄT:

Einrichtungen für Kläranlagen. Gesetzl. geschützt u. vorzügl. bewährt.

Einlass- und Ablass-Schützen mit der vorzüglich bewährten, geschützten Rollenführung und Rollenkeilverschlüssen, Wehrschützen, Vorrichtungen zum schichtenweisen Ablassen von Klärbecken, Spül- und Sperrtüren, Klappen. Rechenanlagen, Siebschaufräder.

Generalvertrieb des Frankfurter Klärrechens. Selbstregistrierende Apparate zum Messen der Durchfluss-wassermenge.

Lieferantin sämtl. Konstruktionen nach eigenen Entwürfen für die Kläranlagen in **Frankfurt a. M., Mannheim, Elberfeld, Glessen, Düsseldorf, Beuthen, Halberstadt u. s. w.**

Entwurf u. Ausführung aller Vorrichtungen für Kläranlagen. — Vorzügliche Empfehlungen von Behörden.



Heinrich Brändli, Horgen

Asphalt-, Dachpappen- u. Holzzement-Fabrik

liefert:

Asphaltplatten, kombiniert mit Jute- und Filz-Einlagen, bekiest, besandet oder glatt, für **wasserdichte Eindeckungen** bei: Eisenbahnen, Strassen, Hoch- und Tiefbau-Arbeiten, mit **Garantieübernahme.** — **Referenzen zu Diensten.**

Telegramme: **Heinrich Brändli, Horgen.** ☘ **Telephon.**

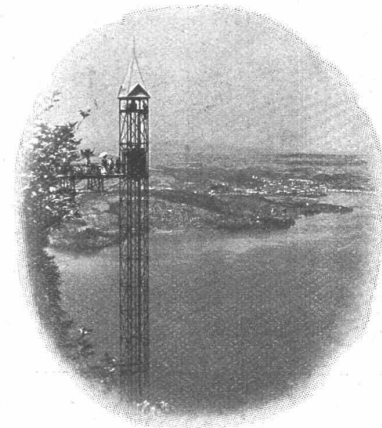
Elektr. Aufzüge

modernster
Konstruktion und
Ausführung

liefern

C. Wüst & Cie.

**Seebach-
Zürich.**



Einzigste Maschinenfabrik in der Schweiz,

die nur **elektrische Aufzüge** baut und zwar **komplet**, den elektrischen wie den mechanischen Teil in eigenen, vorzüglich eingerichteten Werkstätten mit über 300 Arbeitern.

Hunderte von Anlagen im Betrieb!

Meehan. Bauschreinerei und Parquet-Fabrik

Stuber & Co., Schüpfen (Bern)

empfiehlt:

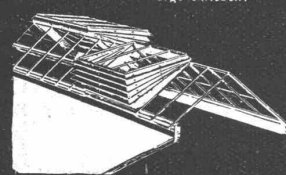
Parquets in allen Holzarten, vom einfachsten bis reichsten Dessin.

Bauschreinerarbeiten,

Fenster und Türen als Spezialität.

Prompte Bedienung. Vorteilhafte Preise. Man verlange Offerten.

Von Behörden vorgeschrieben!



Hürtgens Jalousie-Dachfenster
u. **Shedlüfter**

Regensicher. Vorzügliche Lüftung.

Hürtgens, Mönig & Co.

KÖLN-LINDENTHAL.

D. R. P.

Vermessungs-Arbeiten.

Die **Gemeinde Buochs** beabsichtigt den Bau einer **Gebirgs- und Alpenstrasse** von Buochs nach Niderrickenbach. Zu diesem Behufe müssen in nächster Zeit Pläne und Kostenvoranschlag aufgenommen werden.

Diejenigen Herren Ingenieure, welche sich nun um diese Arbeit bewerben, werden ersucht, sich bei Herrn Gemeinderat **A. Lehmann** dahier anzumelden unter Beilage der Uebernahmsofferten.

Die Gemeinderatskanzlei.

Heliographie- und Paus-Papiere
Lichtpausen
 in Heliographie
 in

 und in Plandruck (neu)
 liefern
 Schweiz, Lichtpaus-Anstalten A.-G. vorm.
Hatt & Co., Zürich,
 Telefon. Filiale in Bern.

Betriebs-Ingenieur
 für ein grösseres Kaltwalzwerk zu baldigem Eintritt
gesucht.

Derselbe muss mit der Fabrikation von hochwertigem kaltgewalztem Bandstahl vollkommen vertraut sein. Ausführliche Bewerbungen mit Lebenslauf, Zeugnisabschriften und Gehaltsansprüchen sind zu richten unter B. J. 3545 an
Rudolf Mosse, Berlin SW.

Tüchtiger, energischer u. erfahrener
Bauführer
 (Assistent), im Tiefbauwesen, wie Kanalisationsbauten, Brücken-, Strassen- und Bahnbau bewandert, **sucht Stellung per sofort.** Originalzeugnisse zu Diensten. — Offerten mit Gehaltsansprüchen erb. unter Chiffre Z. P. 2815 an die Annoncen-Exped.
Rudolf Mosse, Zürich.

Emil Steiner
 Mech. Werkstätte und Maschinenhandlung
Wiedikon-Zürich
 empfiehlt sich zur Lieferung von neuen und gebrauchten
Werkzeugmaschinen aller Art,
 Drehbänke, Bohrmaschinen, Hobelmaschinen, Feldschmieden etc.
Transmissionen in allen Systemen u. Dimensionen. Stets grosses Lager in gebrauchten und neuen Wellen, Riemenscheiben, Häng- u. Stehlager zu billigen Preisen.

CARLMÜLLER ZÜRICH Patent-Bureau
 - PRIMA REFERENZEN -

Präzisions-Reisszeuge.
Clemens Riefler,
 Nesselwang u. München (Bayern).
 Gegründet 1841,
 Paris 1900 Grand Prix
 Illustrierte Preislisten gratis
 Die Zirkel der echten Rieflerreisszeuge sind am Kopf mit dem Namen RIEFLER gestempelt.

MARMOR-ARBEITEN jeder Art
 liefert
Gebr. Pfister's Nachf. B. Pfister
 Marmor-Industrie, Sägen-, Schleif-, Polier- u. Drehwerke
Rorschach
 Eigene Brüche

Rudolf Mosse, Zürich alleinige Inseraten-Annahme für die Schweizer. Bauzeitung.

Stellen-Ausschreibung.

Infolge Beförderung des bisherigen Adjunkten zum Stadtbaumeister ist die Stelle des

Adjunkten des Stadtbaumeisters

der Stadt Zürich neu zu besetzen. Sie wird andurch zur freien Bewerbung öffentlich ausgeschrieben.

Von den Bewerbern wird der Ausweis über **tüchtige wissenschaftliche Ausbildung** sowohl als namentlich auch die in der Praxis erworbene Fähigkeit zu selbständ. Entwürfen und **selbständiger Bauleitung** verlangt.

Die Besoldung beträgt je nach den ausgewiesenen Fähigkeiten, den Leistungen und dem Dienstalter **Fr. 4500 bis Fr. 6500.**

Anmeldungen sind mit Angabe des Alters und Beilage von Zeugnisabschriften über den Studiengang und die bisherige Tätigkeit **bis zum 31. März 1907 dem Vorstande des Bauwesens I, Stadthaus Zürich, schriftlich einzureichen.** Der Anmeldung ist beizufügen, wieviel Gehalt beansprucht wird.

Zürich, den 13. März 1907.
Bauverwaltung I der Stadt Zürich:
 Der Sekretär.

Erst prämierte Dauerbrandöfen
 best. Konstruktion und feinsten Ausführung.
Keine Schlackenbildung.
Gebr. Lincke, Zürich,
 Seilergraben 57/59



Statische Berechnungen
Gustav Griot, Ingr., Zürich V.

Uni Linoleum
 Bedruckte **Linoleum**
 Granit-**Linoleum**
 Inlaid-**Linoleum**
 Kork-**Linoleum**
 empfehlen in den fabrizierten Stärken zu billigsten Preisen per $\square m$, fertig verlegt von geschulten Fachleuten,
Grands magasins Jelmoli S. A. Zürich.
 (Persönliche oder schriftliche Offerte auf Wunsch sofort zur Verfügung.)

J. Nörr Zürich
 Bahnhofstr. 77
 Ältestes, grösstes Spezialhaus für echte porös wasserdichte **Loden Nouveautés**
 Stoffe meterweise
Elegante Massarbeiten:
 Veston-Anzüge v. Fr. 65.— an
 Paletots-Anzüge v. Fr. 45.— an
Fertige Lodenartikel in reichster Auswahl
 Modell-Album franko



Fensterfabrik und Glaserei
J. G. KIEFER
 Werkstätte und Bureau:
 Seefeldstrasse 153
Zürich V
 Ia. Referenzen.
 Alleiniger Inhaber des Schweiz. Patentes Nr. 27008 für moderne **Oberlichtscheren.**

Bauführer
 tücht., energisch, zurzeit an grosser Hotelbaute in leitender Stellung in der französischen Schweiz, **sucht Engagement** per 15. März oder später. — Offerten sub Z. U. 2870 an die Annoncen-Expedition
Rudolf Mosse, Zürich.

Maschinenfabrik
 für folgende Spezialitäten
 Drehkranne
 Drehscheiben
 Schiebebühnen
 Kollergänge
 Wehranlagen
 Fallenzüge
 Transmissions-Anlagen
M. KOCH, Eisengiesserei ZÜRICH

Zu verkaufen:
 Eine vollständig neue **mechanische Einrichtung für eine Drahtseilbahn.** Länge des Tragkabels 2 à 1530 m, Dicke 23 mm. Zugkabellänge 2 à 1550 m, Dicke 17 mm. — Offerten sub Chiffre Z. O. 2314 an die Annoncenexped.
Rudolf Mosse, Zürich.

A. Jucker, Nachf. v. Jucker-Wegmann,
 Papierhandlung s. Hecht, Schifflande 22, Zürich.
Grosses Lager von
Pauspapieren, Pauselinen, und Zellohnpapier,
 Rollen und Bogen, in nur vorzüglichen Qualitäten. **Holzsementpapier, Dachpappen, Bodenbelag- u. Teppich-Unterlag-Papiere.**

Geräte & Werkzeuge
 für Hoch- und Tiefbau.
Förder-Vorrichtung mit selbsttätiger Aus- und Zurückschwenkung der Fördermasse.
Grosse Leistung, Ersparnis an Arbeitern.

Bopp & Reuther, Mannheim

Bauland,
 ca. 50,000 m², an schönster, ausichtsreichster u. freier Lage, wegen Familienverhältnissen zu **verkaufen.** Famoses Spekulationsobjekt f. kapitalkräftige Unternehmer oder Konsortium; ca. 250 m Baulinie beidseitig einer Strasse I. Kl. mit Trottoir, Tramway, Kanalisation, elektrisches Licht, Gasanschluss möglich, da an Stadtgebiet angrenzend. Nachfrage nach kleineren Villen und besseren Wohnungen vorhanden. Anfragen sub Chiffre **O. F. 584** an **Orell Füssli Annoncen, Zürich.**

Gesucht
zu baldigstem Eintritt nach Basel für Bureau und zur Kontrollierung der Arbeiten, auch auf auswärtigen Baustellen, praktisch erfahrener
Bautechniker,
jüngere Kraft, zuverlässig in Kostenvoranschlägen u. Abrechnungen, deutsch u. französisch beherrschend. Bewerber mit Erfahrung in der Eisenbeton-Branche bevorzugt. Offerten mit Angaben über Alter, Saläransprüchen und mit Zeugniskopien gefl. sub Chiffre Z. V. 2171 an die Annoncen-Exped.
Rudolf Mosse, Zürich.

Gesucht sofort nach Oberitalien, auf Ingenieur- und Architekturbureau, tüchtiger

Techniker,

deutsch und italienisch sprechend, vertraut mit statischen Berechnungen, erfahren auf Bureau und Bau.

Referenzen und Gehaltsansprüche sub Chiff. Z. W. 2497 a. d. Ann.-Exp.
Rudolf Mosse, Zürich.

Gesucht
zu baldigem Eintritt: Diplomierter
Geometer.

Offerten sub Chiffre Z. F. 2406 an
Rudolf Mosse, Zürich.

Bautechniker

mit mehrjähriger Praxis, selbständig arbeitend, geübt im Projektieren, Anfertigen der Arbeitspläne u. Kostenberechnungen, **findet dauernde Anstellung** in einem Baugeschäft.

Offerten mit selbstgeschriebenen Bildungsgang, Zeugnisabschriften, Gehaltsansprüchen unter Z. D. 2404 an die Ann.-Exped.
Rudolf Mosse, Zürich.

Gesucht.
Jüngerer, gewandter

Bauzeichner

wird zur Ausarbeitung von Werkplänen u. Details auf das Baubureau eines industriellen Etablissements gesucht. — Bewerber wollen Angaben über Alter, bisherige Tätigkeit, Gehaltsansprüche und Zeitpunkt des Eintrittes richten unter Chiffre Z. T. 2419 an die Annoncen-Expedition
Rudolf Mosse, Zürich.

Zwei tüchtige

Konstrukteure,

bewandert im Dynamo- und Apparatenbau, **finden dauernde Beschäftigung** bei der Cie. de l'Industrie Electrique et Mécanique in Genf. — Offerten mit Gehaltsansprüchen u. Zeugnisabschriften sind an genannte Firma zu richten.

Ein tüchtiger

Maschinen-Techniker

(Konstrukteur), mit Technikumbildung und Werkstattpraxis, wird von kleinerer Maschinenfabrik zum baldigem Eintritt **gesucht.**

Offerten sub Chiffre Z. G. 2407 an die Annoncen-Expedition
Rudolf Mosse, Zürich.

Gesucht

per sofort oder später ein tüchtiger und solider

Maschinentechniker

mit Erfahrung im Aufzugsbau. Ausführl. Offert. unter Chiffre Z. Z. 2525 an die Ann.-Exped.

Rudolf Mosse, Zürich.

Gesucht:

Jünger, tüchtiger
Architekt oder Bautechniker
zu baldig. Eintritt. Offerten sub Chiffre Z. C. 2553 an die Ann.-Exped.

Rudolf Mosse, Zürich.

Architekt.

Gesucht zum sofortigen Eintritt nach der franz. Schweiz ein **jüngerer Architekt,** künstl. veranlagt, gewandt in Darstellung und Perspektive.

Offerten: Gehaltsansprüche, Alter, Referenzen enthaltend, zu richten sub J. 10,954 L an
Haasenstein & Vogler, Lausanne.

Gesucht:

Tüchtiger, in Eisenkonstruktionen bewandeter

Techniker

zur Ausarbeitung von Werkplänen in das Bureau einer Brückenbauwerkstätte. Offerten sub Chiffre Z. J. 2709 an die Ann.-Exped.
Rudolf Mosse, Zürich.

Ingenieur

in armiertem Beton praktisch und theoretisch erfahren, zur Bekleidung einer hervorragenden Stellung in eine grössere Baufirma **gesucht.** Offerten mit Referenzen sub W. 1455 Q. an **Haasenstein & Vogler, Bern.**

Gesucht

zum sofort Eintritt auf das Bureau eines Baugeschäftes ein tüchtiger

Bauzeichner,

selbständ. Arbeiter u. flotter Zeichner. Offerten unter Angabe des Bildungsganges und der Gehaltsansprüche unter Chiffre Z. P. 2790 an
Rudolf Mosse, Zürich.

On demande

commis - architecte

parlant le français et l'allemand, au courant du chantier et travaux de bureau. Bonnes référ. demandées. Offres sous chiffre H. 418 D. à
Haasenstein & Vogler, Delémont.

Vertretung.

Gut eingeführter, tüchtiger Mann **übernimmt** für Schaffhausen und Umgebung **Vertretung.** Eigenes Magazin zur Aufstellung von Musterstücken etc. zur Verfügung. Nur reelle Firmen wollen Offerten einenden unter S. M. R. an
Rudolf Mosse, Schaffhausen.

Jünger, tüchtiger

Bauzeichner

sucht Stelle, wenn möglich auf den Platz Zürich. Gefl. Off. u. Z. R. 2492 an die Ann.-Expedition von
Rudolf Mosse, Zürich.

Ingenieur,

in Berechnung und Ausführung von Heizungs-, Lüftungs- und Trockenanlagen etc., sowie im allgemeinen Maschinenbau erfahren, mit Werkstattpraxis, **wünscht leitende Stellung.** Gefl. Off. sub Chiffre Z. M. 2487 an die Ann.-Exped.
Rudolf Mosse, Zürich.

Tücht. Bautechniker,

25 Jahre alt, energ. Bauführer und flotter Zeichner, mit mehrjähriger Bureau- u. Baupraxis, in Ausführung von Bauplänen, Kostenberechnung und Abrechnung vollständig vertraut, **sucht baldmöglichst dauernde, selbständige Stelle** in Baugeschäft od. Architekturbureau. Prima Zeugnisse. Gefl. Offerten sub Z. N. 2188 an
Rudolf Mosse, Zürich.

Elektrotechniker,

theor. geb. Maschinen- und Elektrotechniker, militärfrei, Dreissiger, tüchtig und energisch, durchaus erfahren im Ausbau u. Betrieb von Zentralen jegl. Stromart und Kraftquelle sowie im Installationswesen, ferner absolut vertraut mit allen Zweigen des elektr. Bahnbetriebes (Verkehrskontrolle und Administration inbegriffen)

sucht

womöglich selbständige und leitende **Stellung.**

Gefl. Offerten unter Chiffre Z. J. 2259 befördert die Annoncen-Expedition
Rudolf Mosse, Zürich.

Bautechniker

mit Technikumbildung, Praxis auf Platz und Bureau, deutsch und französisch sprechend, **sucht** auf 1. od. 15. April **Stelle** in einem Architektur- oder Baugeschäft. Schriftl. Offerten unter H. 954 F. an
Haasenstein & Vogler, Fribourg.

Zimmerpolier, techn. gebild. u. prakt. erf. an selbst. Arb. gewöhnt, m. all. Bureauarb., sowie Holzein- u. -Verkauf vertraut, **sucht** baldmögl. **Stelle.** Stelles. würde auch akkordw. prompt u. meisterh. Arb. übernehmen u. ausführen. Off. u. Chiffre 2773 an
Rudolf Mosse Zürich.

Kopierbureau Steinmann & Erni, gegründet 1892, Börsenstr. 10, Zürich. — Schreibmasch.-Arbeiten. Vervielfält. Diktat.

Jeune

dessinateur-architecte, 3 ans de pratique, désirant apprendre l'allemand, **cherche place** de suite ou par le 1er avril dans bureau d'arch. de Zurich, ou environs. Offres sub Chiffre Z. L. 2661 à
Rodolphe Mosse, Zurich.

Stelle-Gesuch.

Techniker mit Werkstatt- u. Bureau-praxis im Maschinen-, Eisenhochbau, flotter Zeichner, auch mit kaufm. Arbeiten vertraut, **wünscht p. April seine Stelle zu ändern.** Prima Referenzen und Zeugnisse.

Gefl. Offert. erbeten unter Chiffre Z. L. 2586 an die Ann.-Exped.
Rudolf Mosse, Zürich.

Losbauführer

mit langer Praxis im Bau von Bahnen jeder Art und Tunnelbau, selbständiger Arbeiter, **sucht Stellung.** Gefl. Offert. unter Chiffre Z. R. 2717 an die Ann.-Exped.

Rudolf Mosse, Zürich.

Jünger

Elektro-Ingenieur,

Absolvent des eidg. Polytechnikums, mit etwas Werkstatt- und Montagepraxis, **sucht Stellung** p. 1. April oder früher.

Offerten unter Z. G. 2757 an
Rudolf Mosse, Zürich.

Bautechniker,

welcher auch als Bauführer tätig war, **wünscht** seine **Stelle** zu ändern und sucht Engagement auf Architekturbureau oder Bauplatz. Franz. Schweiz bevorzugt. Gefl. Offerten unter Chiffre Z. S. 2543 sind zu richten an die Ann.-Exped.

Rudolf Mosse, Zürich.

Kunstgewerbezeichner,

gewandt in Innen- u. Aussen-Architektur, **sucht Stellung** auf 1. Mai in **Architekturbureau** oder **Möbelgeschäft.** Off. unter F. F. 4128 an
Rudolf Mosse, Freiburg i. B.

Erfahrener, verlässl. Eisenbahner (techn. Bgwmstr.) übernimmt zu Frühjahr: Profilieren, Abstecken, Aufnahmen, Abrechnungen, Bauaufsicht, Bauf. etc. Auch in ausserdeutsche Geg. als Hilfsbeamter für obige Arbeiten. Anträge mit Angabe der voraussichtl. Dauer der Arbeiten unter «W. K. 2743» an

Rudolf Mosse, Wien I,
Seilerstätte 2.

Wir **suchen** zum Vertrieb eines sehr gangbaren Artikels eine oder mehrere

Firmen, die die Baugeschäfte

regelmässig besuchen lassen. Hohe Provision. Keine Muster. Gefl. Off. unter Z. E. 2730 an
Rudolf Mosse, Zürich.

