

**Zeitschrift:** Schweizerische Bauzeitung  
**Herausgeber:** Verlags-AG der akademischen technischen Vereine  
**Band:** 49/50 (1907)  
**Heft:** 13

## Werbung

### Nutzungsbedingungen

Die ETH-Bibliothek ist die Anbieterin der digitalisierten Zeitschriften. Sie besitzt keine Urheberrechte an den Zeitschriften und ist nicht verantwortlich für deren Inhalte. Die Rechte liegen in der Regel bei den Herausgebern beziehungsweise den externen Rechteinhabern. [Siehe Rechtliche Hinweise.](#)

### Conditions d'utilisation

L'ETH Library est le fournisseur des revues numérisées. Elle ne détient aucun droit d'auteur sur les revues et n'est pas responsable de leur contenu. En règle générale, les droits sont détenus par les éditeurs ou les détenteurs de droits externes. [Voir Informations légales.](#)

### Terms of use

The ETH Library is the provider of the digitised journals. It does not own any copyrights to the journals and is not responsible for their content. The rights usually lie with the publishers or the external rights holders. [See Legal notice.](#)

**Download PDF:** 01.04.2025

**ETH-Bibliothek Zürich, E-Periodica, <https://www.e-periodica.ch>**

# Schweizerische Bauzeitung

Wochenschrift

für Bau-, Verkehrs- und Maschinentechnik

Gegründet von A. WALDNER, Ingenieur.

Herausgeber: A. JEGHER, Ingenieur.  
Dianastrasse Nr. 5, ZÜRICH II.

Verlag des Herausgebers. — Kommissionsverlag: Rascher & Cie., Meyer & Zellers Nachfolger in Zürich.

Organ

des Schweizer. Ingenieur- und Architekten-Vereins und der Gesellschaft ehemaliger Studierender des eidg. Polytechnikums in Zürich.

**Abonnementspreis:**  
Ausland. 25 Fr. für ein Jahr  
Inland. 20 " " "

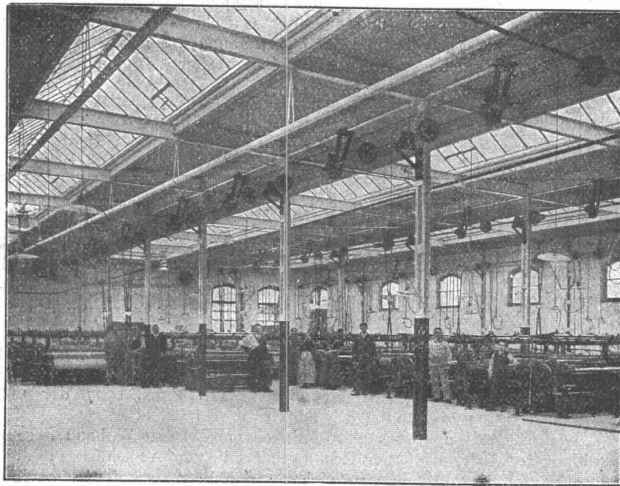
**Für Vereinsmitglieder:**  
Ausland. 18 Fr. für ein Jahr  
Inland. 16 " " "  
sofern beim Herausgeber  
abonniert wird.

**Abonnements**  
nehmen entgegen: *Herausgeber, Kommissionsverleger*  
und *alle Buchhandlungen*  
und *Postämter*.

**Insertionspreis:**  
Für die 4-gespaltene Petizeile  
oder deren Raum 30 Cts.  
Haupttitelseite: 50 Cts.

**Inserate**  
nimmt allein entgegen:  
*Die Annoncen-Expedition*  
**RUDOLF MOSSB,**  
Zürich,  
Basel, Bern, St. Gallen,  
Berlin, Breslau, Dresden,  
Frankfurt a. M., Hamburg,  
Köln, Leipzig, Magdeburg,  
München, Stuttgart, Wien.

## Dachkonstruktion für Fabrik-Bau + Patent Nr. 23428



### Vorteile:

1. Unabhängigkeit der Gebäudelage von der Himmelsrichtung.
2. Geringstes Gewicht bei sehr guter Isolation.
3. Unübertroffene Lichtwirkung spezieller Lüftungsvorrichtung.
4. Rasche und billige Erstellung bei jeder Jahreszeit.
5. Beste Eignung auch für schwierigste klimatische Verhältnisse.
6. Leichte und rationelle Anbringung von Transmissionen und Vorgelegen.

Empfohlen als **rationellstes System** für  
Maschinenfabriken, Werkstätten, Glessereien, Elektrizitätswerke,  
Spinnereien, Weberereien, Bleichereien, Färberereien, Magazine,  
Lagerhäuser, Markt- und Güterhallen etc.

Patent-Inhaber:

**Séquin & Knobel, Rütli (Zürich),**  
Zivil-Ingenieur-Bureau für modernen Fabrikbau.

Vertretung und Ausführung:

**KOCH & Cie., vorm. E. Baumberger & Koch, Basel,**  
Unternehmung für Dachkonstruktionen und Bodenbelags-  
Arbeiten.

## Amtliche Bekanntmachungen der Gemeinde Oerlikon. Verwalter-Stelle.

Gestützt auf den Gemeindebeschluss vom 17. März 1907 betreffend die Aufsicht und Verwaltung des Gas-, Wasser- und Elektrizitätswerkes der Gemeinde Oerlikon wird hiemit die neucreierte **Verwalterstelle** öffentlich zur Besetzung ausgeschrieben.

Ueber die Anstellungsverhältnisse, Pflichten und Obliegenheiten gibt das bezügliche Reglement, welches auf der Gemeinderatskanzlei bezogen werden kann, in der Hauptsache Aufschluss, und erteilt Herr Gemeindepräsident A. Rathgeb allfällig weitere nötige Auskunft.

Die Besoldung beträgt Fr. 3000 bis 5000 und richtet sich ebenfalls nach einem Reglement vom 17. März 1907.

Bewerber, welche neben den erforderlichen technischen Kenntnissen praktische Erfahrung in der Leitung von Elektrizitätswerken, im Installations- und Verwaltungswesen besitzen, werden bevorzugt.

Anmeldungen (nebst allfäll. Ausweisen) sind bis zum 10. April der Behörde schriftlich einzureichen.

Oerlikon, 20. März 1907.

Der Gemeinderat.

## Gesucht: Einige jüngere Maschinentechniker

sowie einige **Zechner** für das Konstruktionsbureau einer Maschinenfabrik.  
Offerten unter Chiffre Z. D. 3304 an  
**Rudolf Mosse, Zürich.**

## Rhätische Bahn. Bauausschreibung.

Die **Lieferung** und **Montierung** der **Eisenkonstruktion** einer offenen mit Wellblech eingedeckten, 30 m langen **Umladehalle** für die Station **Lanquart** wird hiemit zur öffentlichen Konkurrenz ausgeschrieben.

Pläne und Lieferungsbedingungen sind auf dem Bureau des Oberingenieurs im Verwaltungsgebäude der Rhät. Bahn in Chur, Zimmer Nr. 11, zur Einsicht aufgelegt.

Schriftliche Angebote sind spätestens bis zum 5. April a. c. der Direktion einzureichen.

Chur, den 22. März 1907.

Die Direktion.

## Schweizerische Bundesbahnen. Generaldirektion.

**Vakante Stelle:**

**Ingenieur II. Kl. im Bureau des Oberingenieurs.**

**Erfordernisse:** Technische Hochschulbildung, Gewandtheit in statischen Berechnungen und Erfahrung im Brückenbau.

**Besoldung:** 3500 bis 5000 Franken.

**Anmeldungsstermin:** 10. April 1907.

**Eintritt sobald als möglich.**

**Anmeldung schriftlich an die**

**Generaldirektion**  
der schweiz. Bundesbahnen in Bern.

# Stollenbau.

Die Ortsgemeinde **Schlattingen** ist willens, betr. **Wasserversorgung** einen zirka 50—70 m langen Stollen erstellen zu lassen. Allfällige Bewerber für diese Arbeit haben ihre Offerten per Lauf. Meter bis den 26. März dem Herrn Ortsvorsteher **Forster** schriftlich einzureichen.

Schlattingen, den 17. März 1907.

**Joh. Schmid**, Pfleger.

## Bodensee - Toggenburgbahn.

### Bauausschreibung.

Die **Unterbauarbeiten** der Lose 1, 3 und 4 der Teilstrecke **St. Gallen-Wattwil** werden hiemit zur Bewerbung ausgeschrieben. Die hauptsächlichsten Arbeitsquantitäten sind:

Gegenstand	Los 1	Los 3	Los 4
Länge	m 4 620	8 044	7 460
Erd- und Felsbewegung	m <sup>3</sup> 142 600	404 200	143 300
Tunnel	m 275	534	3 700
Mörtelmauerwerk der Kunstbauten und Mauern	m <sup>3</sup> 32 700	26 000	21 100
Trockenmauern u. s. w.	m <sup>3</sup> 210	50	50
Voranschlag	Fr. 1 711 000	2 091 900	4 238 000

Bauvorschriften, Pläne und Kostenvoranschlag können auf dem **Bau-bureau der Bodensee-Toggenburgbahn in St. Gallen**, Vadianstrasse 22, IV. Stock, eingesehen werden. Angebote sind auf vorgeschriebenem Eingabeformular zu machen und bis **längstens den 10. April 1907** mit eingeschriebenem Brief unter der Aufschrift „**Baueingabe**“ einzureichen.

St. Gallen, den 15. März 1907.

**Die Direktionskommission.**

## Schweizerische Bundesbahnen.

### Kreis II.

## Ausschreibung von Bauarbeiten.

Die Ausführung je eines **Aufnahmegebäudes** und eines **Nebengebäudes** auf den Stationen **Kaiserstuhl** und **Brienzwiler** der Brünigbahn sind stationsweise oder samthaft zu vergeben.

Pläne, Voranschläge und Uebernahmebedingungen können im Bureau unseres Bahningenieurs im Bahnhofe Luzern eingesehen werden.

Die Eingaben sind bis **11. April 1907** verschlossen mit der Aufschrift „**Hochbauarbeiten Kaiserstuhl und Brienzwiler**“ der unterzeichneten Direktion einzureichen.

Die Eingaben bleiben bis zum **15. Mai** verbindlich.

Basel, den 23. März 1907.

**Kreisdirektion II**  
der schweizerischen Bundesbahnen.

## Bodensee - Toggenburgbahn.

### Bauausschreibung.

Die Lieferung und Aufstellung der Eisenkonstruktion der **Sitterbrücke** bei **Bruggen**, von 120 m Stützweite und einem Gesamtgewicht von ca. 884 Tonnen, wird hiemit zur Bewerbung ausgeschrieben.

Bauvorschriften, Pläne und Kostenvoranschlag können auf dem **Bau-bureau der Bodensee-Toggenburgbahn in St. Gallen**, Vadianstrasse 22, IV. Stock, eingesehen werden.

Angebote sind auf vorgeschriebenem Eingabeformular zu machen und bis **längstens den 10. April 1907** mit eingeschriebenem Brief unter der Aufschrift „**Sitterbrücke**“ einzureichen.

St. Gallen, den 15. März 1907.

**Die Direktionskommission.**

## Vertrauensstelle als Geschäftsleiter

sucht **Ingenieur der Elektrotechnik und des allgemeinen Maschinenbaues**, mit 8 Jahren Konstruktionstätigkeit in ersten Firmen des In- und Auslandes, und seit 5 Jahren techn. Leiter einer Spezialfabrik der elektrotechnischen Branche. Kaufmännische und Sprachkenntnisse.

Offerten sind zu richten unter Chiffre Z. E. 3080 an die Ann.-Exp. **Rudolf Mosse, Zürich.**

## Schweizerische Bundesbahnen.

### Kreis III.

## Ausschreibung von Bauarbeiten.

Ueber die **Lieferung und Montierung** der **Eisenkonstruktionen** für die **neue Werkstätte** in **Zürich** im Gewichte von ungefähr 1400 t wird hiemit Konkurrenz eröffnet.

Die Pläne, Uebernahmebedingungen und Eingabeformulare sind beim Oberingenieur des Kreises III im alten Rohmaterialbahnhofe Zürich zur Einsicht aufgelegt.

Schriftliche Uebernahmeangebote sind verschlossen und mit der Ueberschrift «Eisenkonstruktionen für die neue Werkstätte Zürich» bis zum 20. April 1907 der unterzeichneten Direktion einzusenden.

Die Angebote bleiben bis zum 31. Mai 1907 verbindlich.

Zürich, den 23. März 1907.

**Kreisdirektion III**  
der schweizerischen Bundesbahnen.

## Trottoirbau Richterswil.

### Bau-Ausschreibung.

Ueber die **Ausführung** des **Trottoirs** an der Zürcherstrasse und die **Erstellung** der **Schalen- und Flächenpflasterung** wird Konkurrenz eröffnet.

Uebernahmsofferten für Trottoir oder Pflasterung sind bis und mit **10. April 1907** an den Präsidenten der Strassenkommission, **Hrn. H. Wethli, Richterswil**, verschlossen und mit der Aufschrift «Trottoirbau» einzureichen, woselbst die Pläne und Akkordbedingungen zur Einsicht aufliegen. Dasselbst können auch die Eingabeformulare bezogen werden.

Wädenswil, den 22. März 1907.

Die Bauleitung:

**Ingenieurbureau F. Pfister.**

## Stelle-Ausschreibung.

Die durch Resignation erledigte Stelle eines

**Depotchef der Trambahn und der Kriens-Luzern-Bahn** wird hiemit zur freien Bewerbung ausgeschrieben.

Maschinentechniker, welche sowohl mit den einschlägigen Arbeiten der elektrischen Trambahn, als der normalspurigen Dampfbahn (Güterbahn) vertraut sind, wollen ihre Anmeldungen bis **1. April 1907** der unterfertigten Direktion zu Händen des Stadtrates einreichen.

Jahresgehalt 2300 bis 3500 Franken nebst freier Wohnung, gemäss Besoldungsregulativ, das über Rechte und Pflichten Aufschluss gibt. Für nähere Mitteilungen wende man sich an den Betriebschef der Trambahn.

Den Anmeldungen sind die nötigen Ausweise über technische Bildung und bisherige Betätigung beizulegen.

Luzern, den 16. März 1907.

**Direktion der städt. Unternehmungen.**

Infolge Veränderungen in den Installationen, offeriert die

### TAVANNES WATCH CO. IN TAVANNES

zu günstigen Bedingungen zu verkaufen:

1 **Drehstrom-Generator** von 52 KWA. 190 Volt,

1 **Gleichstrom-Generator** von 25 *kw.* 120 Volt.

Beide sind neuster Konstruktion, System **Wuest & Co.** Diese Maschinen sind nicht mehr als 12 Monate in Gebrauch gewesen, und sind somit in ganz neuem Zustande.

An der gleichen Adresse ebenfalls:

1 **Drehstrom Synchron-Generator** von 50 PS. 5000 Volt;

6 **Rammklötze, System Mossberg**, von 100, 200, 300 und 500 *kg.*;

1 **Stanzmaschine, Mossberg No. 5 B.;**

1 **Petrol-Motor, System Winterthur**, von 14 PS., alles in gutem Zustande.

## Plastische Malerei.

Den Herren **Architekten und Baumeistern** empfehle ich mich zur Übernahme sämtlicher

### Dekorationen in plastischer Malerei

in moderner Ausführung bei kulanten Preisen. Photographien von ausgeführten Arbeiten, sowie Kostenberechnungen werden auf Wunsch eingesandt.

Diese neueste Erfindung erlaubt, in kürzester Zeit äusserst dauerhafte und geschmackvolle Dekorationen von Plafonds und Wänden bei verhältnismässig billigen Preisen auszuführen und ist das beliebteste Dekorationsverfahren der Neuzeit. Ausgeführte Arbeiten in plastischer Malerei bestehen in zahlreichen Bauten der grösseren Städte Deutschlands.

**TELEPHON 667.**

**Fritz Schmassmann, Maler, Winterthur**



# Isolierungen aller Art.

Fachkundige  
Ratschläge,  
Pläne und  
Kosten-  
Voranschläge  
gratis.



Lieferung bewährtester Isolirmaterialien  
und  
Ausführung kompletter Isolierungen  
durch eigene Facharbeiter.

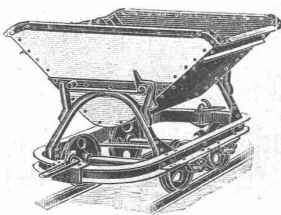
A. Isolierungen zum Schutze gegen Wärme-Verluste  
für  
Dampfkessel, Dampfleitungen und Zentralheizungs-Anlagen.

B. Isolierungen zum Schutze gegen Kälte-Verluste  
für  
Kälteflüssigkeits-Leitungen bei Eismaschinen-Anlagen, sowie  
für Generatoren, Kühlräume, Lager- und Eiskeller.

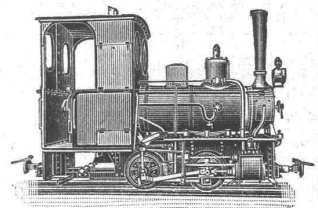
## WANNER & Cie. HORGEN

Erstes Fachgeschäft für maschinen- u. bautechn. Isolierungen.  
Generalvertreter der Korksteinfabrik  
GRÜNZWEIG & HARTMANN, G. m. b. H., LUDWIGSHAFEN a. Rh.

## Schweizer Akt.-Ges. Orenstein & Koppel, Zürich | Bahnhofstr. 51 (Mercatorium)



Lieferung von  
Schienen, Gleisen, Weichen, Drehscheiben,  
Wagen, Lokomotiven, Ersatzteilen aller Art.  
**Trocken- und Nassbaggern.**  
Vermietung von Rollbahnen.



# Schweiz. Werkzeugmaschinenfabrik Oerlikon

Oerlikon bei Zürich.

## Erstklassige Werkzeugmaschinen aller Art und in jeder Grösse

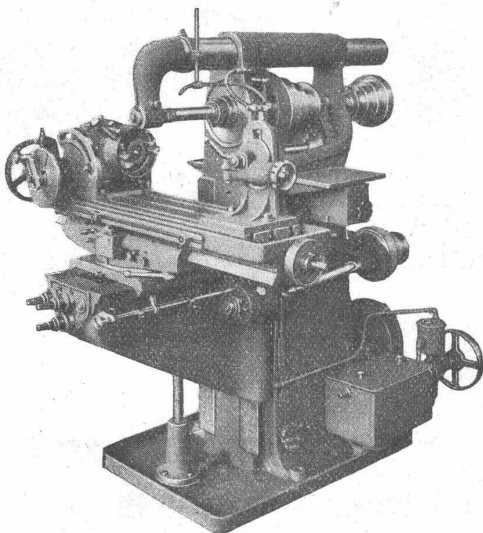
für Maschinenfabriken, Eisenbahnwerkstätten, Automobil-  
fabriken, Brückenbau- und Eisenkonstruktionswerkstätten,  
allgemeinen Maschinenbau, Kesselschmieden, mechanische  
und Reparaturwerkstätten etc.

Eigene bewährte Konstruktionen für Spezialzwecke.

**Vollendete Bauart und Ausführung.  
Hervorragende Arbeitsleistung.**

Courante Maschinen auf Lager.

Kataloge und Prospekte zu Diensten.



# Centralheizungsfabrik Bern, A.-G., vormals J. Ruef

empfehlte sich zur Erstellung von Zentralheizungen aller Systeme; Wäschereien, Tröcknereien, Bade-Einrichtungen und Desinfektions-Apparate, Giesserei, Kupfer- und Kesselschmiede-Arbeiten.

Fabrik: Station Ostermundigen. Internationale Ausstellung Mailand 1906: Grand Prix. Depot: Speichergasse 35, Bern.

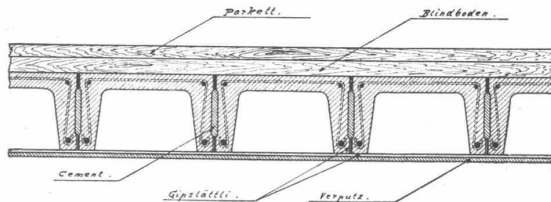
## Schweiz. Eisenbeton-Werke A.-G., Bern

Speichergasse 14. — Telephon: 2638.


Filiale Lausanne: Av. F. C. de la Harpe (Square).

### Patentirte Betonbalkendecke schalldicht und feuersicher

für beliebige  
Nutzlasten  
und Spann-  
weiten.



Billigste und solideste Deckenkonstruktion.  Bequemes  
Anbringen der Gipsdecke.

Die Decke besteht aus einzelnen -förmigen, eisenarmierten Betonbalken, welche auf dem Bauplatze ohne Maschinen hergestellt und in tragfähigem Zustande ohne Verschalung im Bau verlegt werden.

Keine Kosten und Balkenbeschädigungen durch den Transport.

*Abgabe von Lizenzen.*

## Die Aktiengesellschaft der Maschinenfabrik von Louis Giroud in Olten

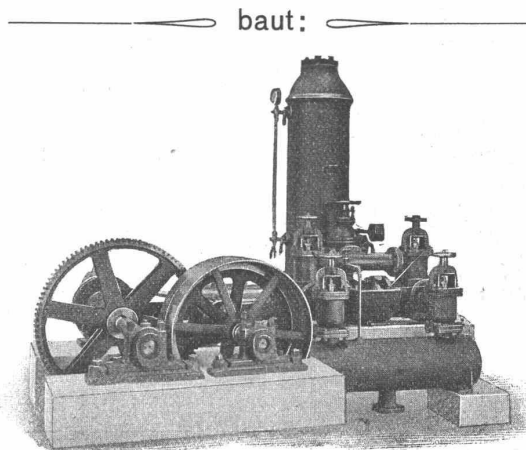
Zur Wasserversorgung von  
Fabriken, Villen, Hotels und ganzen  
Ortschaften:

### Pumpen

aller Art, wie:

Kolbenpumpen für alle Druckhöhen, langsam gehende und Schnellläufer, für Transmissions-, Dampf-, Gas-, Petrol- u. Elektromotorenbetrieb,

ferner Presspumpen, Zentrifugalpumpen, Rotationspumpen System Enke, Schraubepumpen für Handbetrieb.



baut:

### Für Gasfabriken:

Komplette Generator- und Ofenarmaturen, Lademuellen, Koks-karren, Teer- und Ammoniak-wasserpumpen, Syphonent-leerungspumpen, Kohlen- und Koks-Brech-, Transport- und Sortir-Anlagen, Hängebahnen z. Materialtransport, patentirte Materialspender, Förder-Rinnen, Kratzer- und Bandtransporteure, Gasdruckregler etc., ferner Transmissionen, Aufzüge, hydraulische, sowie für Transmissions- u. elektrischen Betrieb.

### Eisenbahn-Material:

Signale u. Wegschranken, zentrale Stellwerke für Weichen und Signale, Ausführung der Konstruktionen der Eisenbahnsignal-Bauanstalt von Max Jüdel & Cie. in Braunschweig für die Schweiz in eigener Stellwerks-Werkstätte.

Hydraulische Achsenversenkapparate.



## DURABO-Oel- und -Glanz-FARBEN

sind wissenschaftlich begründet u. praktisch bewährt als beste, wetterfeste u. rostschützende Farben für alle Zwecke.

Vertreter: M. Zwangheim, Zürich.

EDMUND SIMON, DRESDEN-A. 7.

# Zentralheizungen aller Systeme. Sanitäre Anlagen.

Ia. Referenzen über Hunderte ausgeführter Anlagen.

Rob. Liechti, Ingenieur, Zürich. — Liechti & Köpp, St. Gallen.

## Gesucht

für 1/2 Jahre: Aelterer, selbständiger

## Bauzeichner

zur Anfertigung der Arbeitspläne für einen Schulhausneubau. Eintritt sobald als möglich. — Offerten mit Zeugnisabschriften und Gehaltsansprüchen unter Chiffre U. 2169 Y. an **Haassenstein & Vogler, Bern.**

## Grien und Sandlager

zirka 100000 Kubikmeter, Ia. Qual., in der Nähe einer Bahnstation ist zu vorteilhaften Bedingungen

**zu verkaufen.**

Angebote nimmt entgegen **J. Studer, Amtsnotar, Utzenstorf.**

## Baueisen

Doppel I Träger,  
Poutrelles, sowie  
Rundeisen für  
armierten Beton

liefert für ganze Bauten in kürzester Frist ab Werk oder prompt ab Lager  
**ERNST SCHOCH, Eisenhandlung, BASEL.**

Wegen Baukonzessions-Verweigerung billig abzugeben:

1 Wellrohrkessel, 40  meter  
10 Atm.  
1 Seifenkessel, 3500 l Inhalt.

**M. Streicher, Cannstatt,**  
Eisengießerei u. Dampfkesselfabrik.

Die Unterzeichneten beehren sich den Herren Architekten und Bauunternehmern anzuzeigen, dass sie die der A. G. für die Steinbrüche in Ostermundigen in Liq. gehörenden

**Steinhauerplätze bei der Station Ostermundigen** sowie den **Betrieb der Steinbrüche in Harnischhut u. der Stockern** käuflich übernommen haben. — Herr Architekt **Lüthli**, gewesener Direktor der A. G. ist gleichzeitig in unser Geschäft übergetreten und besorgt unser Bureau in Ostermundigen, so dass Bestellungen und Anfragen wegen Roh- und Hausteinlieferungen direkt an unser Bureau daselbst gerichtet werden können.

Wir empfehlen uns für Lieferungen von **grauem und gelbem Bernersandstein**, behauen oder roh, und werden uns bemühen, jede Bestellung in tadelloser Weise, zu möglichst billigem Preise auszuführen.

Bern, den 18. März 1907. **F. & A. Bürgi, Baumeister.**  
Telephon Bern Nr. 802. Telephon Ostermundigen Nr. 1564.

## KIRCHNER & C<sup>o</sup> A.-G.

Leipzig-Sellerhausen.

Grösste Spezialfabrik von

**Sägewerkmaschinen**  
u. **Holzbearbeitungsmaschinen**

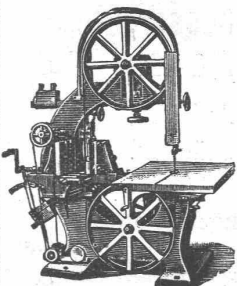
Ueber 140,000 Maschinen geliefert.

62 höchste Auszeichnungen.

Weltausstellung Paris 1900: Höchste Auszeichnung „Grand Prix“.  
Lüttich 1905: „Grand Prix“.

**Filiale: ZÜRICH, Bahnhofstr. 89,**  
Ingenieur A. Günther.

— TELEPHON 3866. —



Das Ingenieurbureau von

**ALFRED FRICK, Ingr.,**

Gessnerallee 34, Zürich I,

empfiehlt sich höflichst für alle in sein Fach einschlagende Arbeiten, bestehend in **Vermessungen** und **Projektierungen** für **Kanalisationen, Gas- und Wasserversorgungen, Wasserkraftanlagen, Strassen-, Brücken- und Eisenbahnbauten.** Sorgfältige und pünktliche Besorgung.

**LÜFTUNGS-ANLAGEN**

**E. PFYFFER & C<sup>o</sup>**

**ZÜRICH.**

## Empfehlung.

Unterzeichnete, zwei tüchtige, künstlerisch begabte, praktisch erfahrene, junge

## Architekten

offerieren baulustigen Privaten, Gesellschaften und Unternehmern ihre Bedienung. — Neben Miethäusern bilden moderner Hotelbau, Einfamilienhäuser, Villen, in gediegenen, sprechenden Ausführungen, gleichwohl ob einfach oder reich, die Spezialität. — Verpflichtungen beginnen erst mit Annahme der Projektarbeit. — Mässige Preise, rasche Bedienung.

Erlachstr. **Treiber & Hefner.** Zürich-  
Nr. 3. **Wiedikon.**

**Mannheimer Eisengiesserei u. Maschinenbau A.-G.**

Gegründet 1863 **MANNHEIM** Gold. Medaille Paris 1900

liefert als Spezialität in anerkannt vorzüglicher Ausführung:

## Zerkleinerungsmaschinen

Steinbrecher — Walzwerke

Kugelmöhlen

Kollergänge — Desintegratoren

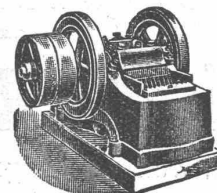
Schotteranlagen

Kieszerkleinerungsanlagen

Siebtrommeln u. Schüttelsiebe

Neu! **Steinbrecher kombiniert mit Schüttelsieb** Neu!  
Gesetzl. geschützt. **ohne besonderen Antrieb.** Viel bewährt.

Ia. Referenzen im In- und Ausland.



Ingenieurbureau für Tiefbau **K. SCHORNO, BERN**  
(Chuzenstr. 30) empfiehlt sich f. Vorarbeiten u. Bauausführungen.



# Zentralheizungs-Fabrik Altorfer & Lehmann, Zofingen

liefern und erstellen als Spezialität, unter weitgehendster Garantie

## Zentralheizungen aller Systeme

SANITÄRE EINRICHTUNGEN wie Bad-, Wasch-, Klosets- und Toiletten-Einrichtungen.

Prima Referenzen zur Verfügung.

Zweiggeschäft in St. Gallen, Lugano und Milano.

**Pressen und Schleifmaschinen**  
zur Fabrikation von

Granitdoit-, Terrazzo-, Zement-, Mosaik- u. Trottoir-Platten  
Formen für Kunststeine  
Balluster  
Betonröhren rund  
& Eiprofil über  
80000 St. geliefert



Betonmischmaschinen  
Rührwerke für  
Terrazzomasse  
Sandwaschmaschinen

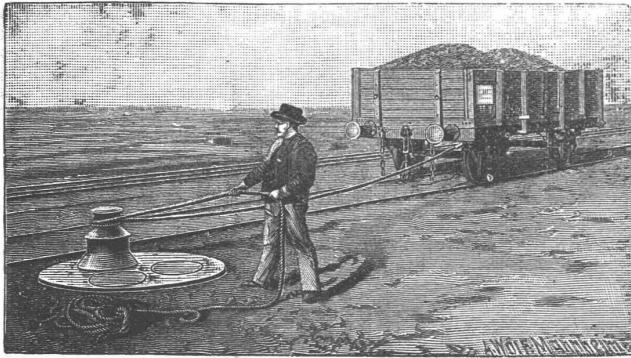
in eigener Fabrik durchprobiert

**Spezial-Maschinenfabrik und Giesserei**  
Georg Wittmer, Karlsruhe, Baden.  
— Gegründet 1874. —

Viele der grössten Fabriken des In- und Auslandes eingerichtet.  
Kataloge franko *Weltbekannt* *feinste Referenzen*

**Fensterfabrik  
und Glaserei**  
**J. G. KIEFER**  
Werkstätte und Bureau:  
Seefeldstrasse 153  
**Zürich V**  
Ia. Referenzen.  
Alleiniger Inhaber des  
Schweiz. Patentes Nr. 27008  
für moderne  
**Oberlichtscheren.**

CARLMÜLLER  
ZÜRICH  
**Patent-Bureau**  
PRIMA  
REFERENZEN



### Joseph Vögele, Mannheim

liefert seit 1842:

- Welchen jeder Bauart und Spurweite für Haupt- und Nebenbahnen;
- Federzungenwelchen, Patent Bochumer Verein;
- Herzstücke; Kreuzungen;
- Drehschelben und Schlebebahnen für Lokomotiven und Wagen, mit Hand-, Dampf- und elektr. Antrieb.
- Ranglerwinden, Spills, elektr. angetrieben.
- Stellwerke, Schlagbäume.

Vertreter für die Schweiz:

**W. Wolf, Ing., Zürich.**

**KOCHHERDE**  
für  
Hotels, Restaur. u. Priv.  
in jeder Grösse  
**OFENFABRIK**  
Sursee

## A. W. FABER'S „CASTELL“-Bleistift

der beste der Gegenwart.

Deutsches Fabrikat.



16 fein abgestufte Härtegrade.

Feinste Spitze. Grösste Zartheit des Striches.

Geringste Abnützung, daher längste Dauer.

Zu haben in den Schreib- u. Zeichenwaren-Handlungen.

# Düsseldorfer Röhrenindustrie Düsseldorf-Oberbilk

empfiehlt

## schmiedeeiserne Röhren bis 1200 mm Durchmesser, gerade und gebogen,

für Dampf-Leitungen, Wasser-Leitungen, Turbinen-Leitungen, hydraulische Anlagen, Kondensations-Anlagen etc. mit allen erforderlichen Verbindungen u. Formstücken.

Vertreter für die Schweiz: **G. A. Bourgeois-Richter, Ing., Zürich II, Breitingenstr. 5.**

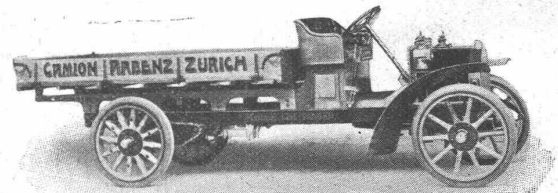
# ARBENZ- LASTWAGEN und OMNIBUSSE

Der billigste, einfachste, betriebssicherste, im Betrieb rentabelste Motorlastwagen der Gegenwart.

Konkurrenzlose Konstruktion. Kurze Lieferfrist.

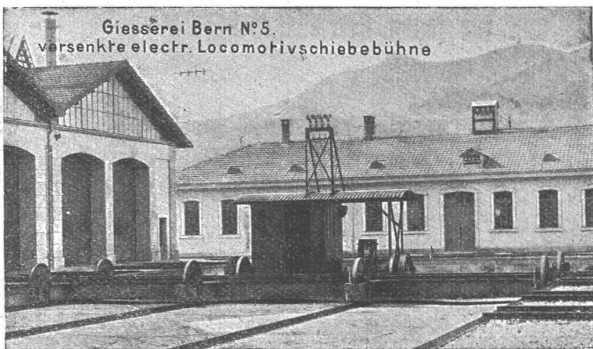
— 6 Monate Garantie. —

**E. Arbenz & Co.** Motorwagenfabrik  
Zürich.



## Gesellschaft der Ludwig von Roll'schen Eisenwerke

Filiale: **Giesserei Bern** liefert:



Giesserei Bern No. 5.  
versenkte electr. Locomotivschiebebühne

**Hebezeuge jeder Art** als **Laufkräne**, und feste oder fahrbare **Drehkräne** für Hand- und speziell **elektrischen** Betrieb; **Aufzüge** für hydraulischen, **elektrischer** und Transmissionsbetrieb.

**Eisenbahnmaterial** als **Drehscheiben** und **Schiebebühnen** für Wagen und Lokomotiven; Hand- **Dampf-** und **elektrischer** Betrieb.

**Welchen** für **Haupt-** u. Nebenbahnen, für **Vignol-** u. **Rillen-Schienen**. **Barrieren** mit und ohne Verriegelung und Vorläuten.

**Zahnstangenoberbau; komplette Seilbahnen** für Güter- und Personentransport. (Eigene **patentirte** Systeme). Seit 1898 37 **Touristen-Seilbahnen** ausgeführt oder in Arbeit.

**Schleusenanlagen, Schützenwehre, Walzenwehre** für Hand- und elektrischen Antrieb.

Angaben über zahlreiche Ausführungen, Referenzen, Projekte und Kostenvoranschläge stehen zu Diensten.

## Tague, Bucher & Cie.,

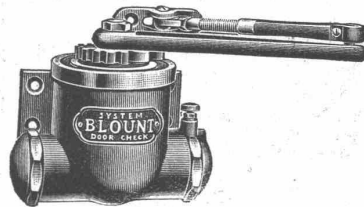
Gottfried Stierlin's Nachf. in **SCHAFFHAUSEN**

fabrizieren und liefern als Spezialität:

### Tür- und Fenster-Beschläge

in anerkannt bestbewährten und modernen Systemen.

**Fabrikations-Spezialitäten:**



### Hydraulische Türschliesser,

System Blount. Neu eingeführt und hat sich sehr gut bewährt. Lässt sich ganz nach Wunsch für jede Art Schliessung regulieren. Entspricht

allen Anforderungen. Tadellose Konstruktion und Ausführung. Jedes Stück probiert. — **Türschliesser** diverser, bestbekannter Systeme mit Federspannung. — **Türschliesser**, pneumatisch.

**Windfangfedern** diverser Systeme. — **Federcharniere** und **Federfischbänder**. — **Spiralfeder-Pendeltürbänder**, amerik. System, in Stahl, Messing und Bronze massiv oder in Stahl feinst vernickelt, vermessing oder verkupfert. — **Oberlichtbeschläge**, Patent und ordinäre. — **Ventilationsklappen** mit Federcharnieren.

In allen Artikeln und couranten Grössen, grosses Lager.

Altteste und einzige schweiz. Spezialfabrik für Tür- und Fensterbeschläge.

### Zu kaufen gesucht

im Laufe des Sommers:

- 1 **Dampfkessel**, 40—50 m<sup>3</sup> Heizfläche,
- 1 **Dampfmaschine**, zirka 40 P.S.

Es wird nur auf prima Fabrikat und garantiert tadellose Funktion reflektiert. Offerten unter Chiffre Z. A. 3251 an die Annoncen-Expedition **Rudolf Mosse, Zürich.**

Gesetzlich geschützt

**„CASTELL“**

H. W. Faber's  
neue, feinste Graphit-Zeichenstifte  
und Tintenstifte

**„Castell“**  
grün poliert. 16 Härtegrade  
Besser als Koh-i-noor!  
Engros-Niederlage bei:  
**Rudolf Furrer**  
Münsterhof Nr. 13 Zürich

## Mechan. Bauschreinerei und Parquet-Fabrik Stuber & Co., Schüpfen (Bern)

empfiehlt:

**Parquets** in allen Holzarten, vom einfachsten bis reichsten Dessin.  
**Bauschreinerarbeiten,**

**Fenster und Türen** als Spezialität.

Prompte Bedienung. Vorteilhafte Preise. Man verlange Offerten.

## Echtes Auerlicht

das schönste und billigste Licht.

Unsere Artikel tragen folgende geschützte Marken:

Auf der Brennerkrone: **Gasglühlicht System Dr. Carl Auer von Welsbach.**

Auf dem Brennerrohr: **Auerlicht** und **Bec Auer.**



Wir bitten, diese gesetzlich geschützten Marken zu beachten.

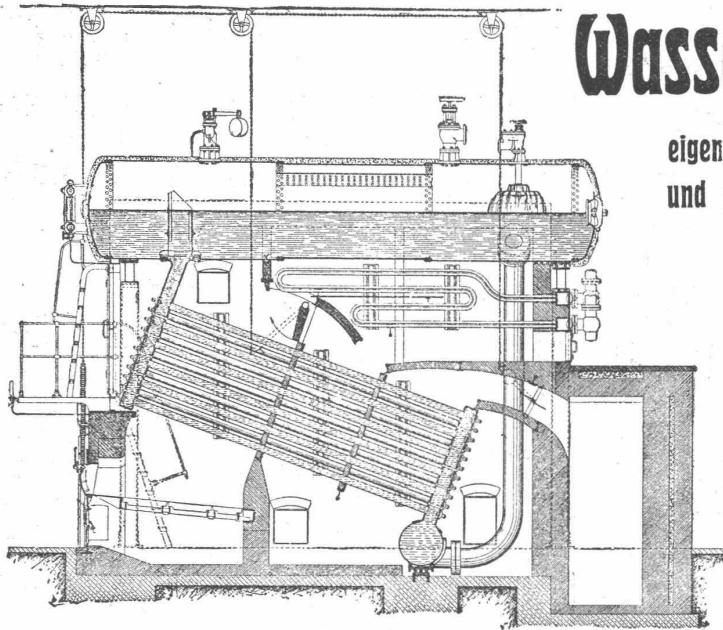
Zu beziehen bei den Gaswerken und bessern Installations-Geschäften.

**Schweiz. Gasglühlicht A.-G.**  
**System Dr. Carl Auer v. Welsbach,**  
**Zürich, Hafnerstrasse 24.**



# GEBRÜEDER SULZER

## WINTERTHUR



### Wasserröhren-Kessel

eigenen Systems, von jeder Grösse  
und für jeden Betriebsdruck.

**Kräftige Zirkulation und grosse  
Leistungsfähigkeit infolge di-  
rekter Wasserzuführung zu den  
unteren Rohrreihen.**

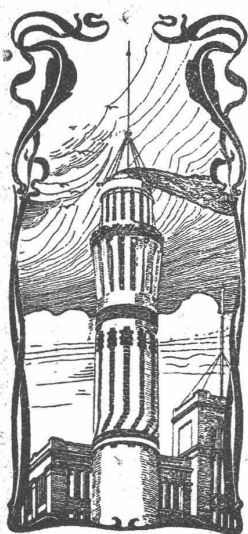
**Hohe Verbrennungskammer.**

**Grosser Dampfraum.**

**Bewährte Konstruktion der Ver-  
schlussdeckel.**

**Ueberhitzer, regulier- und ausschaltbar.**

**Anlagen u. a.:** Elektrizitätswerke St. Gallen, Locle, Winterthur, Wynau, Thun;  
weiter im Bau: Elektrizitätswerke Chaux-de-Fonds, Kubel, etc.



### J. Walser & Cie. Winterthur.

Spezialgeschäft für

**Hochkamine und  
Feuerungsanlagen.**

Kesseleinmuerungen jeden Systems.

**Ofenbauten**

für alle industriellen Zwecke.

**Reparaturen und Umbauten.**

Beständiges Lager in feuerfesten Materialien.

Gewissenhafte Ausführung. Ia. Referenzen.  
Projekte und Offerten kostenlos.

### Das technische Bureau

von K. Arnold, Ingenieur, Zürich I, Auf der Mauer 11  
empfiehlt sich zur Ausführung von Projekten und Bauten,  
Wasserkraft-Anlagen, elektrischen Bahnen und Anlagen,  
Strassen- und Tiefbau.

Kostenberechnungen, Begutachtungen, Planaufnahmen etc.

**BESTER FUGENLOSER  
BODEN-&WAND-  
BELAG.**

UNI & MEHR-FARBIG.  
AUF JEDER UNTERLAGE  
GARANTIRT RISSFREI!

IN 3  
JAHREN  
ÜBER  
600000  
m<sup>2</sup>  
AUSGEFÜHRT

DOLOMENTBELAG  
PATENT  
No. 33307

**JAKOB TSCHOPP & E. MERZ, BASEL**

VERTRETER Für die  
ÖSTERSCHWEIZ  
CARL BRAUN ZÜRICH