

Zeitschrift: Schweizerische Bauzeitung
Herausgeber: Verlags-AG der akademischen technischen Vereine
Band: 49/50 (1907)
Heft: 21

Werbung

Nutzungsbedingungen

Die ETH-Bibliothek ist die Anbieterin der digitalisierten Zeitschriften. Sie besitzt keine Urheberrechte an den Zeitschriften und ist nicht verantwortlich für deren Inhalte. Die Rechte liegen in der Regel bei den Herausgebern beziehungsweise den externen Rechteinhabern. [Siehe Rechtliche Hinweise.](#)

Conditions d'utilisation

L'ETH Library est le fournisseur des revues numérisées. Elle ne détient aucun droit d'auteur sur les revues et n'est pas responsable de leur contenu. En règle générale, les droits sont détenus par les éditeurs ou les détenteurs de droits externes. [Voir Informations légales.](#)

Terms of use

The ETH Library is the provider of the digitised journals. It does not own any copyrights to the journals and is not responsible for their content. The rights usually lie with the publishers or the external rights holders. [See Legal notice.](#)

Download PDF: 14.03.2025

ETH-Bibliothek Zürich, E-Periodica, <https://www.e-periodica.ch>

Schweizerische Bauzeitung

Wochenschrift

für Bau-, Verkehrs- und Maschinentechnik

Gegründet von A. WALDNER, Ingenieur.

Herausgeber: A. JEGHER, Ingenieur.

Dianastrasse Nr. 5, ZÜRICH II.

Verlag des Herausgebers. — Kommissionsverlag: Rascher & Cie., Meyer & Zellers Nachfolger in Zürich.

Organ

des Schweizer. Ingenieur- und Architekten-Vereins und der Gesellschaft ehemaliger Studierender des eidg. Polytechnikums in Zürich.

Abonnementspreis:
Ausland. 25 Fr. für ein Jahr
Inland. 20 " " "

Für Vereinsmitglieder:
Ausland. 18 Fr. für ein Jahr
Inland. 16 " " "
sofern beim Herausgeber
abonniert wird.

Abonnements
nehmen entgegen: Heraus-
geber, Kommissionsverleger
und alle Buchhandlungen
und Postämter.

Insertionspreis:
Für die 4-gespaltene Petitzeile
oder deren Raum 30 Cts.
Haupttitelseite: 50 Cts.

Inserate
nimmt allein entgegen:
Die Annoncen-Expedition
RUDOLF MOSSÉ,
Zürich.

Basel, Bern, St. Gallen,
Berlin, Breslau, Dresden,
Frankfurt a. M., Hamburg,
Köln, Leipzig, Magdeburg,
München, Stuttgart, Wien.

Bd IL.

ZÜRICH, den 25. Mai 1907

Nº 21.

Konkurrenz-Ausschreibung.

Die Einwohnergemeinde Aarau eröffnet hiermit unter den schweizerischen und in der Schweiz niedergelassenen Architekten einen Wettbewerb zur Gewinnung von Plänen für ein Bezirksschulgebäude, in welchem auch das Töchterinstitut und Aargauische Lehrerinnenseminar vorläufig Aufnahme finden sollen, und für eine Turnhalle mit Turn- und Spielplatz in Aarau.

Zur Prämierung der besten Entwürfe und eventuell zum Ankauf weiterer Entwürfe werden dem Preisgericht Fr. 7000.— zur Verfügung gestellt.

Das gedruckte Programm, dem die Grundsätze für das Verfahren bei öffentlichen architektonischen Konkurrenzen zu Grunde liegen, und Plangrundlagen können gegen Einsendung von Fr. 10.— bei der Bauverwaltung Aarau bezogen werden. Den nicht prämierten Teilnehmern am Wettbewerb wird dieser Betrag zurückerstattet.

Die Projekte sind spätestens bis 15. September 1907, abends, der Gemeindekanzlei Aarau einzureichen.

Aarau, den 15. April 1907.

Der Gemeinderat.

KUNSTHAUS ZÜRICH.

Ausschreibung von Bauarbeiten.

Die Zürcher Kunstgesellschaft eröffnet Konkurrenz für die Ausführung der

Erd-, Maurer-, Granit-, Hartsandstein- u. Eisenbetonarbeiten zum neuen Kunsthaus am Helmplatz, erbaut von Herrn Professor Karl Moser.

Pläne und Akkordbedingungen können bei der Bauleitung (Grütli-Strasse 96, part.) eingesehen werden, wo auch die bezüglichen Uebernahmsofferten zu beziehen sind.

Verbindliche Offerten sind verschlossen bis 31. Mai der Bauleitung einzusenden.

AUSSCHREIBUNG

eines definitiven Bauprojekts mit Voranschlag und Detailzeichnungen sowie den nötigen topographischen Aufnahmen zu einer

Wasserkraftanlage im Val d'Illicz.

Nähere Auskunft erteilt

Elektrochemische Fabrik, Monthey (Wallis).

Schulhaus-Neubau Valens.

Ausschreibung von Bauarbeiten:

Erd-, Maurer-, Zimmermanns-, Dachdecker-, Spengler-, Schreiner-, Glaser- und Malerarbeiten.

Eingaben mit der Aufschrift „Schulhaus-Neubau Valens“ sind verschlossen bis zum 1. Juni 1907 an Herrn Schulpräsident Rupp, zum Piz-Sol in Valens, einzureichen, woselbst Pläne und Bedingungen zur Einsicht vorliegen.

Ragaz, den 22. Mai 1907.

Alb. Rechsteiner,
Bautechniker.

Neubau Stadttheater in Zug.

Ausschreibung von Bauarbeiten.

Die Tit. Theater- und Musikgesellschaft Zug eröffnet über die Ausführung folgender Arbeiten Submission:

- I. Erdarbeiten
- II. Maurer- und Versetzarbeiten inkl.
 - a) Kanalisation
 - b) Eisenbetonkonstruktionen
 - c) äussere Verputzarbeiten
- III. Steinhauerarbeiten
 - a) Sandstein
 - b) Granit
 - c) Kunststein
- IV. Eisenlieferung
- V. Zimmerarbeiten
- VI. Dachdeckerarbeiten
- VII. Spenglerarbeiten.

Die diesbezüglichen Offertformulare können auf dem Bureau der unterzeichneten Architekten bezogen werden, woselbst auch die Bedingungen, sowie die Pläne für diese Arbeiten aufliegen.

Die Unterlagen für die Arbeiten I und II liegen auf vom 25./V. bis 10./VI.

Die verbindlichen Offerteingaben sind bis spätestens 10. Juni 1907, abends, verschlossen und franko an den Präsidenten der Gesellschaft, Herrn Major Carl Bossard in Zug, einzureichen.

Zug, den 22. Mai 1907.

Keiser & Bracher,
Architekten.

Baueisen

Doppel I Träger

Poutrelles, sowie

Rundeisen für

armierten Beton

liefert für ganze Bauten in kürzester Frist ab Werk oder prompt ab Lager

ERNST SCHOCH, Eisenhandlung, BASEL.



Asphalt-,

Beton- und Holzpflasterungs-Arbeiten
aller Art.

Holzzement- und Dachpapp-Dächer

Pat. Dachkonstruktionen für Fabrikbau (pat. System Séquin und Knobell)

Armierter Betonkonstruktionen (System Henry Lossier)

Asphalt-Parkett — Plättchen-Beläge

Isolierungen gegen Feuchtigkeit mit Siebel's Asphalt-Blei-Isolierplatten.
gegen Wärme und Kälte mit Imprägnierten Korkplatten.

Mehrjährige Garantie für alle Arbeiten.

KOCH & C^{IE}, vorm. E. Baumberger & Koch, BASEL

Telephon: No. 2977. — Telegramm-Adresse: Asphalt Basel.

Soumissions.

1. Bétons armés.
2. Chauffage central.
3. Appareils sanitaires.

La Municipalité de Vevey met en soumission les travaux de **bétons armés** — **Chauffage central**, — **Appareils sanitaires** du nouveau Collège primaire de garçons, au Quai de la Veveysse.

Pour tous renseignements et conditions, s'adresser au bureau de l'architecte M. Ch. GUNTHERT, rue du Panorama 9, chaque jour ouvrable, de 9 heures à midi.

Les soumissions, sous pli cacheté, portant la suscription: **Soumission pour travaux de** devront parvenir au **Grefte municipal** aux dates suivantes:

- a) Bétons armés et appareils sanitaires, le 8 juin 1907.
 - b) Chauffage central, le 22 juin 1907.
- Vevey, le 13 mai 1907.

Secrétariat municipal.

Rhätische Bahn.

Bauausschreibung.

Die Ausführung der Erd-, Maurer-, Steinhauer-, Zimmer- und Dachdeckerarbeiten für ein

Ingenieur-Haus in Samaden

ist zu vergeben.

Pläne, Kostenvoranschläge und Bauvorschriften können auf dem Bureau des Sektionsingenieurs II in Samaden und auf dem Hochbau-Bureau der Rhätischen Bahn im alten Postgebäude Chur eingesehen werden.

Angebote für die einzelnen oder sämtlichen Arbeitsgattungen sind in Prozenten des Voranschlages spätestens bis zum **8. Juni 1907** der unterzeichneten Direktion einzusenden.

Chur, den 18. Mai 1907.

Direktion der Rhätischen Bahn.

Bauausschreibung.

Es werden folgende Arbeiten für diverse Bauten bei Andermatt und Airolo hiermit zur öffentlichen Konkurrenz ausgeschrieben:

- a) **Schreinerarbeiten**, inbegriffen Verglasung, Beschläge und Fussböden.
- b) Lieferung und Montierung von **Pritschengerippen** aus Profilleisen, im Gesamtgewicht von ca. 6000 kg.

Die Pläne, Bedingungen und Vorausmassen können von **schweizerischen Bauunternehmern** und Lieferanten vom 15. bis 28. Mai in Bern, Bundeshaus, Ostbau, III. Stock, Zimmer No. 174, eingesehen und die Angebotformulare bezogen werden.

Die Offerten sind in verschlossenem Couvert und frankiert bis und mit **1. Juni** der unterfertigten Amtsstelle in Bern einzureichen.

Bern, den 10. Mai 1907.

Abteilung für Befestigungsbauten
der Abteilung Genie
des schweiz. Militärdepartements.

Öffentlicher Verkauf des Werkes von Pissevache

an der Simplon-Linie in Vernayaz (Wallis) am **20. Juli** um **2 Uhr**.
Hydraulische 120 HP. Kraft mit Turbine und Transmissionen. Geräumige Gebäude. Verlangen Sie das Inventarverzeichnis von **Hrn. Revacquier, St. Jean** in Genf.

Schweizerische Bundesbahnen.

Generaldirektion.

Ausschreibung von Bauarbeiten.

Die **Hochbauten** der Station Kaltbrunn der **Rickenbahn**, umfassend das Stationsgebäude, den Güterschuppen mit Rampe und das Abortgebäude, sowie der Bau von zwei Bahnwärterhäusern bei den Tunnelportalen werden hiermit zur Konkurrenz ausgeschrieben.

Die Pläne und Bedingungen können auf dem Bureau unseres Oberingenieurs, Verwaltungsgebäude auf der grossen Schanze, Zimmer Nr. 83, sowie auf dem Bureau des Sektionsingenieurs für die Rickenbahn in Uznach (Rathaus) eingesehen werden, von wo auch Angebotformulare zu beziehen sind.

Uebernahmsofferten mit der Aufschrift: „**Bau eingabe für die Hochbauten der Rickenbahn**“ sind bis **28. Mai 1907** der unterzeichneten Generaldirektion einzureichen.

Bern, den 13. Mai 1907.

Generaldirektion
der schweizerischen Bundesbahnen.

Schweizerische Bundesbahnen.

Kreis II.

Ausschreibung von Bauarbeiten.

Die Eisenkonstruktion für die **Verlängerung der Ueberdachung der Milchrampe** östlich vom Eilgutgebäude S. B. B. im Bahnhof Basel im Gewicht von zirka 21 Tonnen wird hiermit zur Konkurrenz ausgeschrieben. Pläne und Uebernahmsbedingungen sind im Bureau des Oberingenieurs, **Leimenstrasse 2/II in Basel**, zur Einsicht aufgelegt, wo auch die Eingabeformulare bezogen werden können. Schriftliche Angebote sind bis **Montag den 3. Juni 1907** mit der Aufschrift „**Verlängerung der Milchrampe in Basel**“ der unterzeichneten Direktion einzureichen.

Die Angebote sind bis 30. Juni verbindlich.

Kreisdirektion II
der schweizer. Bundesbahnen.

Ausschreibung von Bauarbeiten.

Die **Schlosserarbeiten IV. Teil (Treppengeländer)** für das Postgebäude an der **Centralbahnstrasse in Basel** werden zur Konkurrenz ausgeschrieben. Pläne und Bedingungen liegen jeweilen nachmittags von 2—6 Uhr im eidgen. Baubureau in Basel, Gartenstrasse Nr. 68, zur Einsicht auf, wo auch Angebotformulare erhoben werden können.

Uebernahmsofferten sind verschlossen unter der Aufschrift: „Angebot für Postgebäude Basel“ bis und mit **dem 3. Juni nächsthin** franko an die unterzeichnete Verwaltung einzureichen.

Bern, den 18. Mai 1907.

Die Direktion der eidg. Bauten.

Planolin

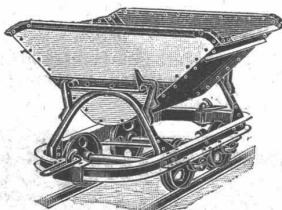
sofort trocknende Linoleum-Unterlage.

Planolin haftet jedem Bodenbelag-Material an, erhärtet und trocknet sofort, und ist die vollkommenste, billigste, harte, glatte, trockene Linoleumunterlage.

— Lieferung des Materials, event. Uebernahme der Ausführung. —

CH. H. PFISTER & Co., BASEL.

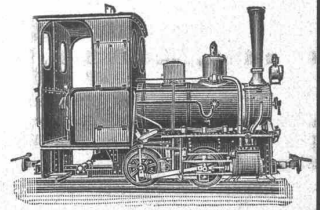
Schweizer. Akt.-Ges. Orenstein & Koppel, Zürich I Bahnhofstr. 51 (Mercatorium)



Lieferung von

Schienen, Gleisen, Weichen, Drehscheiben,
Wagen, Lokomotiven, Ersatzteilen aller Art.
Trocken- und Nassbaggern.

Vermietung von Rollbahnen.



Wanner & Cie, Horgen

Spezial-Abteilung für baugewerbliche Isolierungen.
Generalvertreter der Korksteinfabrik Grünzweig & Hartmann, G. m. b. H., Ludwigshafen a. Rh.
Erste, älteste und grösste Korksteinfabrik des Kontinents.

Korksteine und Korksteinplatten

für baugewerbliche Zwecke.

Zur Isolierung von:

Ziegel-, Schiefer-, Metall- und Holzzement-Dächern;
Massivdächern aller Art, Betondächern etc.;
Massiven Mauern und Fachwerk-Wänden;
Feuchten Wänden und Untergeschossräumen;
Gewölben und Fussboden;
Scheidewänden und Fensternischen;
Kühlräumen, Eis- und Lagerkellern.

Zur Herstellung von:

Elastischen und schalldämpfenden Fussboden-Unterlagen
für Linoleum;
Leichten, freitragenden Scheidewänden;
Zwischendecken und Deckenverschalungen;
Warm- und Kaltluft-Kanälen für Heizungs- und Ventilations-
Anlagen;
Telephonzellen.

Als selbständiges Bauelement für

Wohnhäuser, Villen, Stallungen, Personen- und Lagerhallen, Remisen, ambulante Lazarette,
Sanatorien, Baracken, Wärterhäuschen, Pavillons, Schutzhütten etc.

Hohe Isolirwirkung

gegen

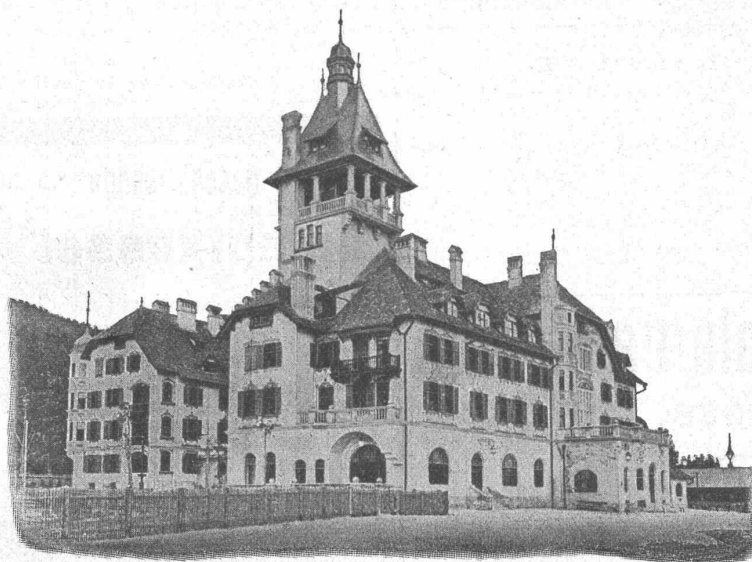
Wärme, Kälte, Schall und Feuchtigkeit.

Tausende von
Referenzen und Zeugnissen
aus allen Ländern.

Eigenes
Architektur-Bureau
zur Konstruktion
von
Korksteinbauten.

Langjährig geschultes
Monteur-Personal.

WANNER & CIE
HORGEN.



Ausführung
jeder Art Arbeiten
unter Garantie.

Kataloge,
Kostenberechnungen,
fachkundige Ratschläge
und Projekte
prompt und gratis.

Grosses Lager,
rasche Bedienung.

WANNER & CIE
HORGEN.

Grand Hôtel „Erzherzog Johann“ am Semmering.

Einbau sämtlicher Mansardenräume, Herstellung von Dachschrägen, Scheidewänden, Gangwänden etc. aus Korkstein.

VORZÜGE: Kurze Bauzeit, rasches Austrocknen, Schutz gegen Temperatureinflüsse,
feuersicherer Schutz der hölzernen Dachkonstruktion.

Stellen-Ausschreibung.


Infolge Demission des bisherigen Inhabers ist die Stelle des **Bauinspektors der Stadt Thun** neu zu besetzen und wird andurch zur Konkurrenz ausgeschrieben.

Bewerber mit entsprechender technischer Bildung belieben ihre Anmeldungen unter Beilage von Attesten und einer kurzen Beschreibung ihres Bildungsganges bis den **1. Juni nächsthin** dem Gemeinderatspräsidenten einzureichen. Die wünschbare Auskunft über Pflichten und Besoldung wird von der Gemeindekanzlei erteilt.

Thun, 14. Mai 1907.

Der Gemeinderat.

Schweizerische Bundesbahnen.



Kreis IV.

Vakante Stelle: Ingenieur I. Klasse, beziehungsweise II. Klasse für spezielle Bauleitung bei Erstellung eines Tunnels St. Gallen-St. Fiden und Erweiterung der Station St. Fiden.

Erfordernisse: Abgeschlossene technische Hochschulbildung, Erfahrung im Tunnelbau und Eisenbahnbau.

Besoldung: Fr. 4500—6500 bezw. Fr. 3300—4800.

Anmeldungstermin: 2. Juni 1907.

Anmeldung schriftlich an die Kreisdirektion IV der schweizerischen Bundesbahnen in St. Gallen.

Schweizerische Bundesbahnen.



Kreisdirektion II.

Vakante Stelle: Ingenieur II. Klasse für Erstellung des II. Geleises Aarburg-Luzern, mit Sitz in Zofingen.

Erfordernisse: Abgeschlossene technische Hochschulbildung und Praxis bei Ausführung von Eisenbahnbauten.

Besoldung: Fr. 3300 bis 4800.

Anmeldungstermin: 27. Mai 1907. Anmeldung schriftlich an die Kreisdirektion II der schweiz. Bundesbahnen in Basel.

Bemerkungen: Dienstantritt sobald als möglich.

Schweizerische Bundesbahnen.



Kreisdirektion II.

Vakante Stelle: Ingenieur II. Klasse für den Brückenbau auf dem Bureau des Oberingenieurs.

Erfordernisse: Abgeschlossene technische Hochschulbildung; etwelche Erfahrung im Eisenbahnbau oder in Eisenkonstruktionen.

Besoldung: Fr. 3300 bis 4800.

Anmeldungstermin: 27. Mai 1907. Anmeldungen schriftlich an die Kreisdirektion II der schweiz. Bundesbahnen in Basel.

Bemerkungen: Dienstantritt 1. Juli 1907.

Ecole cantonale de Métiers

Genève.

Ouverture des leçons: **Lundi 19 Août.**

Apprentissage pour les Métiers suivants: **Charpente, Menuiserie, Taille de pierres, Ferblanterie et plomberie, Ebénisterie.**
Le programme comprend l'enseignement théorique qui concerne ces différents métiers.

Les élèves désireux de perfectionner leurs connaissances techniques peuvent suivre des cours spéciaux au Technicum.

L'apprentissage est d'une durée de 3 ans.

Pour être admis, il faut avoir 14 ans révolus et justifier d'une bonne instruction primaire.

Pour tous renseignements, s'adresser au directeur de l'Enseignement professionnel, **La Prairie, Genève.**

Für Techn. Vorarbeiten im Bahn- und Strassenbau empfiehlt sich **B. Emch, Ingenieurbureau, Bern, Schwarzhofstr. 61.**

Gesucht

auf das technische Bureau des **Installationsgeschäftes für Gas, Wasser und Elektrizität** der **Stadt Winterthur** zu möglichst baldigem Eintritt ein

Techniker,

welcher Erfahrung im Installationswesen hat.

Anmeldungen mit Beilage der Lebenslaufbeschreibung und der Zeugnisse sind bis zum **28. Mai** an die unterzeichnete Amtsstelle zu richten, welche nähere Auskunft über die Dienstobliegenheiten und die Gehaltsverhältnisse erteilt.

Winterthur, den 15. Mai 1907.

Direktion des Städt. Gas- und Wasserwerkes.

Stellen-Ausschreibung.

Zur **Ausarbeitung von Plänen** und **Bauleitung** verschiedener **Hochbauten** suchen wir einen tüchtigen und erfahrenen

Bautechniker

zum sofortigen Eintritt. Die Beschäftigung dürfte ca. 2 Jahre dauern.

Offerten mit Gehaltsansprüchen und Referenzen sind an das **Bureau des städt. Elektrizitätswerkes** zu richten, wo auch weitere Auskunft erteilt wird.

Zürich, den 18. Mai 1907.

Der Ingenieur:
H. Wagner.

Société Romande d'Électricité à Territet.

Ensuite de modifications aux usines nous offrons à vendre à de bonnes conditions et en parfait état:

7 alternateurs monophasés,

type cloche de 250 HP, chacun, 5000 volts, 600 tours, avec ou sans les turbines qui leurs sont accouplées et qui sont établies pour 200 m. de chute. Appareils de tableau.

S'adresser à la **Société romande d'Électricité, Territet.**

Ingenieur,

im Eisenbetonbau theoretisch und praktisch durchaus erfahren, zur selbständigen Leitung der Eisenbetonabteilung eines grösseren Baugeschäfts gesucht. — Offerten mit Bildungsgang, Referenzen und Saläransprüchen sub K. 3363 Q. an **Haasenstein & Vogler, Bern.**

Wegen Geschäftsänderung billigst zu verkaufen:

Zwei ältere, guterhaltene

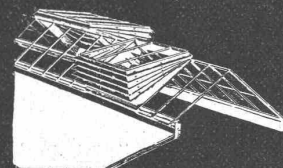
Dampfkessel (Gebrüder Sulzer)

mit je zwei innern Feuerröhren, samt vollständigen groben und feinen Garnituren, je **50 m² Heizfläche**; bisheriger Arbeitsdruck $4\frac{1}{2}$ —5 Atmosphären. Sich zu wenden an

Daniel Jenny & Cie. in Ennenda.

R. Wildberger, Ingenieur und Konkordatsgeometer, Chur, empfiehlt sich für **topogr. Aufnahmen und Vorarbeiten für Bahn-, Strassen- und Wasserkraftanlagen etc.**

Von Behörden vorgeschrieben!



Hürtgens Jalousie-Dachfenster
u. **Shedlüfter**

Regensicher. Vorzügliche Lüftung.

Hürtgen, Mönig & Co.

KÖLN-LINDENTHAL.

D. R. P.

Geiger & Muri

Luzern

Zweiggeschäft in Mailand

Bäder-, Closets-, Toiletten-, Warmwasser-Anlagen in Hotels und Villen

Referenzen über ca. 80 ausgeführte erstklassige Hotel-Anlagen der Schweiz, Frankreichs, Italiens und Oesterreichs

Ersteller der kompletten, sanitären Einrichtungen im Grand Hotel Excelsior in Rom; eine der feinsten und grössten Installationen Europas (120 Badzimmer etc. etc.)

Tüchtige Spezial-Monteurs.

Sanitäre Einrichtungen nach englischem und amerikanischem System

Verkaufs-Angebot.

Mangels passender Raumaussnutzung wird die **Tröcknehalle** der ehem. Rotfarb-Frauenfeld zum Verkauf auf Abbruch angeboten.

Die kunstgerecht gesprängte Halle hat eine freie Bodenfläche von ca. 1150 m² bei ca. 8 m Wandhöhe und ist mit gut unterhaltenem Schindelunterdach und Ziegeln eingedeckt; die Holzkonstruktion in tadellosem Zustand.

Der prächtige Raum eignet sich zu allen möglichen Zwecken (Montierhalle, Lagerraum, Magazin, Schuppen etc.) samthaft oder in zwei Hälften.

Zwecks Erlangung weiterer Auskunft oder Skizze belieben sich Interessenten zu wenden an die Geschäftsleitung der

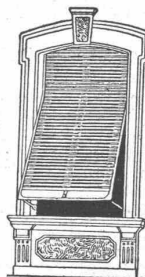
Schuhfabrik Frauenfeld.

CARLMÜLLER ZÜRICH Patent-Bureau PRIMA REFERENZEN

Wilh. Baumann

Rolladenfabrik

Horgen (Schweiz).



Holzrolladen aller Systeme.

Rolljalousien, automatisch.

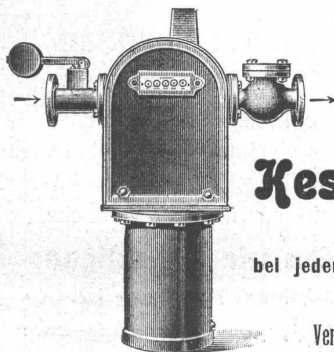
Roll-Schutzwände verschiedener Modelle.

Verlangen Sie Prospekte!

Spezialitäten der Ersten Süddeutschen Manometerbau-Anstalt u. Federtriebwerk-Fabrik

J. C. Eckardt, Cannstatt - Stuttgart 9.

Manometer aller Art.



Thermometer, Pyrometer, Kolbenwassermesser für Dampfkessel (verbessertes System Kennedy).

Eckardts verbesserter

Kesselspeisewasser-Messer

System Kennedy.

Dauernde Messgenauigkeit bei jedem Wärmegrad und Gegendruck. Absolute Präzisionsarbeit.

Man verlange Prospekte. Referenzen von Behörden und ersten Firmen.

Vertreter für die Schweiz: Carl Weller & Cie., Techn. Bureau, Zürich V.

Emil Steiner

Mech. Werkstätte und Maschinenhandlung

Wiedikon-Zürich empfiehlt sich zur Lieferung von neuen und gebrauchten

Werkzeugmaschinen aller Art,

Drehbänke, Bohrmaschinen, Hobelmaschinen, Feldschmieden etc.

Transmissionen in allen Systemen u. Dimensionen. Stets grosses Lager in gebrauchten und neuen Wellen, Riemenscheiben, Häng- u. Stahllager zu billigen Preisen.

MARKEN MUSTER PATENTE durch J. AUMUND INGENIEUR TELEPHON 2967 ZÜRICH RAMISTR. 6.



DURABO-Oel- und -Glanz-FARBEN

sind wissenschaftlich begründet u. praktisch bewährt als beste, wetterfeste u. rostschützende Farben für alle Zwecke.

Vertreter: M. Zwangheim, Zürich.

EDMUND SIMON, DRESDEN-A. 7.

Spundwände aus Holz sind unpraktisch und veraltet.

Praktischer und im Gebrauch **billiger** sind:

SPUNDWAND-BOGENBLECHE

System Lang. D. R. P. a.

Auskunft hierüber erteilt:

MASCHINENFABRIK BUCKAU, Aktien-Gesellschaft zu MAGDEBURG.

Düsseldorfer Röhrenindustrie Düsseldorf- Oberbilk

empfiehlt

schmiedeeiserne Röhren bis 1200 mm Durchmesser,
gerade und gebogen,  

für Dampf-Leitungen, Wasser-Leitungen, Turbinen-Leitungen, hydraulische Anlagen, Kondensations-Anlagen etc. mit allen erforderlichen Verbindungen u. Formstücken.

Vertreter für die Schweiz: **G. A. Bourgeois-Richter, Ing., Zürich II, Breitingenstr. 5.**

Schweiz. Werkzeugmaschinenfabrik Oerlikon

Oerlikon bei Zürich.

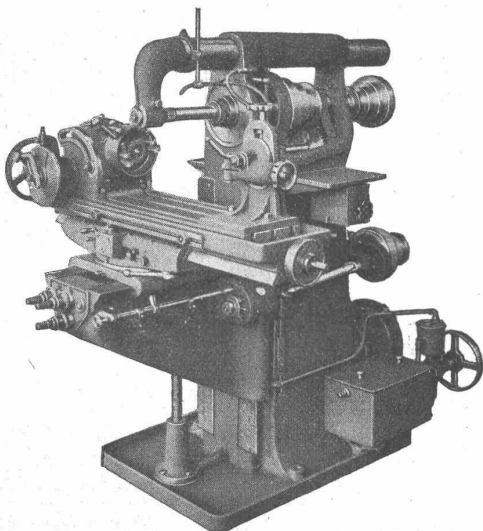
Erstklassige Werkzeugmaschinen

aller Art und in jeder Grösse

für Maschinenfabriken, Eisenbahnwerkstätten, Automobilfabriken, Brückenbau- und Eisenkonstruktionswerkstätten, allgemeinen Maschinenbau, Kesselschmieden, mechanische und Reparaturwerkstätten etc.

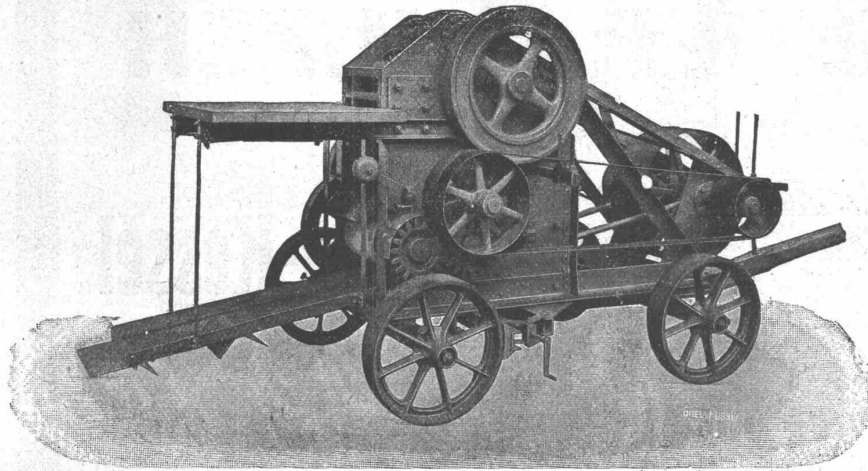
Eigene bewährte Konstruktionen für Spezialzwecke.

**Interessenten empfehlen wir Besichtigung
unseres Lagers und unserer neuen Fabrik-
anlage.**



Zentralheizungen aller Systeme. Sanitäre Anlagen.

Ia. Referenzen über Hunderte ausgeführter Anlagen.
Rob. Liechti, Ingenieur, Zürich. — Liechti & Köpp, St. Gallen.



Steinbrecher

mit oder ohne Sandwalzwerk
— fahrbar oder stationär —

**Grösste Leistung.
Vorzügliche Konstruktion.
Viele Anlagen im Gebrauch!**

Alle Maschinen
für Kies- und Sandbereitung.

Kostenvoranschläge durch:

**Robert Aebi & Co.
Zürich V.**

NAEGELY-AMBERGER & C^{IE}

LACK- & FARBEN-
TELEGR. ADR. NAEGELYA
FABRIK



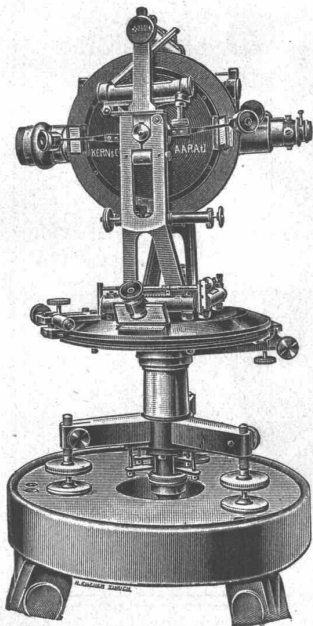
ALTSTETTEN-
ZÜRICH. TELEPHON 843

Unsere sämtlichen Bureaux befinden sich vom 1. April an in den Neubauten unserer
Fabrik in Altstetten-Zürich,

wodurch das Zürcher Bureau aufgehoben wird.

Wir empfehlen die bewährten Spezialitäten in Lacken und Farben unserer 1850 gegründeten Firma für alle Branchen und für jeden Bedarf aufs beste.

GRAND PRIX
Paris 1889



Kern & Co. Aarau

Gegründet 1819 — 20 erste Auzeichnungen.

ERSTKLASSIGE INSTRUMENTE

für

Topographie, Geodäsie, Astronomie.

Präzisions-Nivellierinstrumente und Miren.

Beste Optik der Neuzeit.

Libelle Zwicky-Kern 22 Dosenlibelle Mollenkopf
Wesentliche Konstruktions-Neuerungen.

222 FEINSTE 222

Schweizer Präzisions-Reisszeuge.

Patente: { Zirkelkopf, bei welchem Feststecken der Axe und toter Gang ausgeschlossen.
Geradehalter der Kopfgriffe.
Reissfeder Ideal, z. sofortigen Wiedereinstellen auf innegehabte Strichstärke nach Reinigen der Nadelregulator etc. etc. [Feder.

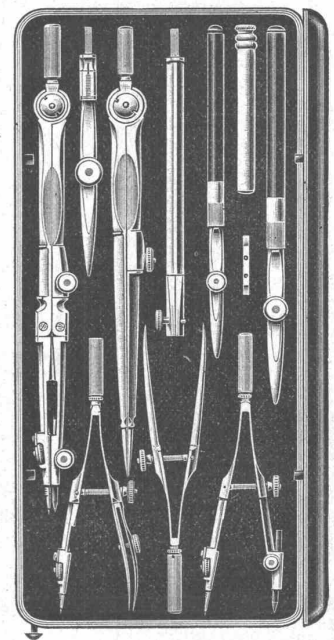
Alle unsere Instrumente tragen unsere gesetzlich geschützte Fabrikmarke.



NEUESTE KATALOGE.

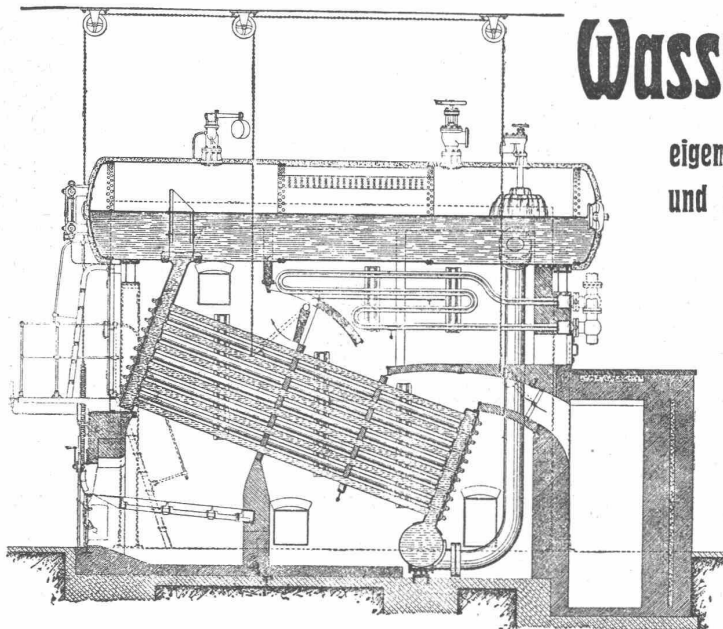
Telegramme: Kern Aarau.
Telephon.

Grand Prix Mailand 1906



GEBRÜEDER SULZER

WINTERTHUR



Wasserröhren-Kessel

eigenen Systems, von jeder Grösse
und für jeden Betriebsdruck.

**Kräftige Zirkulation und grosse
Leistungsfähigkeit infolge di-
rekter Wasserzuführung zu den
unteren Rohrreihen.**

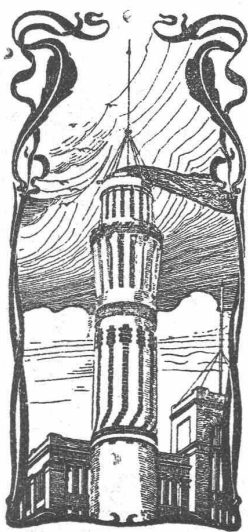
Hohe Verbrennungskammer.

Grosser Dampfraum.

**Bewährte Konstruktion der Ver-
schlussdeckel.**

Ueberhitzer, regulier- und ausschaltbar.

Anlagen u. a.: Elektrizitätswerke St. Gallen, Locle, Winterthur, Wynau, Thun,
im Bau: Elektrizitätswerke Chaux-de-Fonds, Kubel, Rathausen bei Luzern etc.



J. Walser & Cie. Winterthur.

Spezialgeschäft für
**Hochkamine und
Feuerungsanlagen.**
Kesseleinmauerungen jeden Systems.

Ofenbauten
für alle industriellen Zwecke.
Reparaturen und Umbauten.
Beständiges Lager in feuerfesten Materialien.
Gewissenhafte Ausführung. Ia. Referenzen.
Projekte und Offerten kostenlos.

1, 2, 3, 4, 5 hervorragende
Eigenschaften
machen unsere

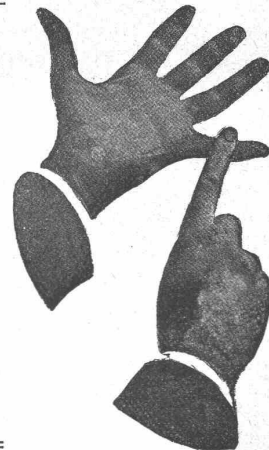
Tadellose
Funktion

Spielend
leichte
Hand-
habung

Gefällige
Form

Grosse
Dauer-
haftigkeit

Billiger
Preis



**Oberlicht-
Deffner**

Augusta
und

Hercul

zu den beliebtesten
der ganzen Welt.

Überall erhältlich!
Proben grat. u. franko!

Gretsch & Cie.

G. m. b. H.
Feuerbach-Stuttgart

Generalvertreter für die Schweiz:

E. Müller-Meister, Gemüsebrücke, Zürich.