

**Zeitschrift:** Schweizerische Bauzeitung  
**Herausgeber:** Verlags-AG der akademischen technischen Vereine  
**Band:** 49/50 (1907)  
**Heft:** 22

## Werbung

### Nutzungsbedingungen

Die ETH-Bibliothek ist die Anbieterin der digitalisierten Zeitschriften. Sie besitzt keine Urheberrechte an den Zeitschriften und ist nicht verantwortlich für deren Inhalte. Die Rechte liegen in der Regel bei den Herausgebern beziehungsweise den externen Rechteinhabern. [Siehe Rechtliche Hinweise.](#)

### Conditions d'utilisation

L'ETH Library est le fournisseur des revues numérisées. Elle ne détient aucun droit d'auteur sur les revues et n'est pas responsable de leur contenu. En règle générale, les droits sont détenus par les éditeurs ou les détenteurs de droits externes. [Voir Informations légales.](#)

### Terms of use

The ETH Library is the provider of the digitised journals. It does not own any copyrights to the journals and is not responsible for their content. The rights usually lie with the publishers or the external rights holders. [See Legal notice.](#)

**Download PDF:** 01.04.2025

**ETH-Bibliothek Zürich, E-Periodica, <https://www.e-periodica.ch>**

# Schweizerische Bauzeitung

Wochenschrift

für Bau-, Verkehrs- und Maschinentechnik

Gegründet von A. WALDNER, Ingenieur.

Herausgeber: A. JEGHER, Ingenieur.  
Dianastrasse Nr. 5, ZÜRICH II.

Verlag des Herausgebers. — Kommissionsverlag: Rascher & Cie., Meyer & Zellers Nachfolger in Zürich.

Organ

des Schweizer. Ingenieur- und Architekten-Vereins und der Gesellschaft ehemaliger Studierender des eidg. Polytechnikums in Zürich.

Abonnementspreis:  
Ausland. 25 Fr. für ein Jahr  
Inland. 20 " " " "

Für Vereinsmitglieder:  
Ausland. 18 Fr. für ein Jahr  
Inland. 16 " " " "  
sofern beim Herausgeber  
abonniert wird.

Abonnements  
nehmen entgegen: Heraus-  
geber, Kommissionsverleger  
und alle Buchhandlungen  
und Postämter.

Insertionspreis:  
Für die 4-gespaltene Petitzeile  
oder deren Raum 30 Cts.  
Haupttitelseite: 50 Cts.

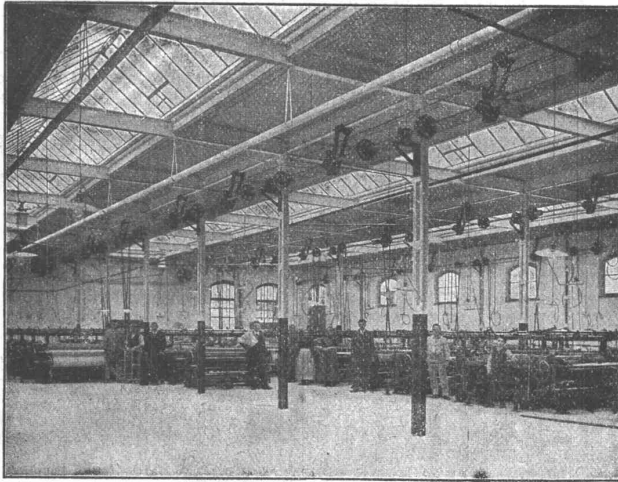
Inserate  
nimmt allein entgegen:  
Die Annoncen-Expedition  
RUDOLF MOSSE,  
Zürich,  
Basel, Bern, St. Gallen,  
Berlin, Breslau, Dresden,  
Frankfurt a. M., Hamburg,  
Köln, Leipzig, Magdeburg,  
München, Stuttgart, Wien.

Bd IL.

ZÜRICH, den 1. Juni 1907

N<sup>o</sup> 22.

## Dachkonstruktion für Fabrik-Bau + Patent Nr. 23428



### Vorteile:

1. Unabhängigkeit der Gebäudelage von der Himmelsrichtung.
2. Geringstes Gewicht bei sehr guter Isolation.
3. Unübertroffene Lichtwirkung spezieller Lüftungsvorrichtung.
4. Rasche und billige Erstellung bei jeder Jahreszeit.
5. Beste Eignung auch für schwierigste klimatische Verhältnisse.
6. Leichte und rationelle Anbringung von Transmissionen und Vorgelegen.

Empfohlen als rationellstes System für  
Maschinenfabriken, Werkstätten, Glessereien, Elektrizitätswerke,  
Spinnerelen, Webereien, Blecherelen, Färberelen, Magazine,  
Lagerhäuser, Markt- und Güterhallen etc.

Patent-Inhaber:

**Séquin & Knobel, Rüti (Zürich),**

Zivil-Ingenieur-Bureau für modernen Fabrikbau.

Vertretung und Ausführung:

**KOCH & Cie., vorm. E. Baumberger & Koch, Basel,**

Unternehmung für Dachkonstruktionen und Bodenbelags-  
Arbeiten.

## Neubau Stadttheater in Zug.

### Ausschreibung von Bauarbeiten.

Die Tit. Theater- und Musikgesellschaft Zug eröffnet über die  
Ausführung folgender Arbeiten Submission:

- I. Erdarbeiten
- II. Maurer- und Versetzarbeiten inkl.
  - a) Kanalisation
  - b) Eisenbetonkonstruktionen
  - c) äussere Verputzarbeiten
- III. Steinhauerarbeiten
  - a) Sandstein
  - b) Granit
  - c) Kunststein
- IV. Eisenlieferung
- V. Zimmerarbeiten
- VI. Dachdeckerarbeiten
- VII. Spenglerarbeiten.

Die diesbezüglichen Offertformulare können auf dem Bureau der  
unterzeichneten Architekten bezogen werden, woselbst auch die Bedingungen,  
sowie die Pläne für diese Arbeiten aufliegen.

Die Unterlagen für die Arbeiten I und II liegen auf vom 25./V. bis 10./VI.

" " " " III bis VII " " " " I./VI. " 10./VI.

Die verbindlichen Offerteingaben sind bis spätestens 10. Juni 1907,  
abends, verschlossen und franko an den Präsidenten der Gesellschaft, Herrn  
Major Carl Bossard in Zug, einzureichen.

Zug, den 22. Mai 1907.

**Keiser & Bracher,**  
Architekten.

## Eidgenössisches Polytechnikum.

An der **Ingenieurschule** ist am Beginn des Wintersemesters  
1907/08 die Stelle eines

### Assistenten

für den Unterricht in «Graph. Statik, Brückenbau und Hochbau in Eisen»  
(bei Prof. Mörsch) zu besetzen.

**Erfordernisse:** Hochschulbildung, sowie Kenntnis der deutschen  
und französischen Sprache.

**Anmeldungen,** begleitet von Zeugnissen und einem «curriculum  
vitae», sind dem Unterzeichneten einzureichen, der auf Anfrage nähere  
Auskunft über die zu besetzende Stelle erteilen wird.

Zürich, den 27. Mai 1907.

Der Präsident des Schweizer. Schulrates:  
Dr. R. Gnehm.

**Baueisen** Doppel I Träger  
Poutrelles, sowie  
Rundeisen für  
armierten Beton  
liefert für ganze Bauten in kürzester Frist ab Werk oder prompt ab Lager  
**ERNST SCHOCH, Eisenhandlung, BASEL.**

### Öffentlicher Verkauf des Werkes von Pissevache

an der Simplon-Linie in Vernayaz (Wallis) am 20. Juli um 2 Uhr.  
Hydraulische 120 HP. Kraft mit Turbine und Transmissionen. Ge-  
räumige Gebäude. Verlangen Sie das Inventarverzeichnis von **Hrn. Re-  
vaclier, St. Jean in Gen.**

# Ausschreibung.

## Die Erstellung von 2 Wasser-Reservoirboden aus Zement

wird hiermit zur Uebernahme ausgeschrieben. Anmeldungen innert zehn Tagen bei Wirt Schwab in Gals bei Erlach, wo auch weitere Auskunft erteilt wird.



Ueber die Ausführung der Erd-, Maurer-, Steinhauer-, Zimmer-, Spengler- und Holzzement-Arbeiten für das Wagenreparatur- und das Malereigebäude, sowie für zwei freistehende Abtrittgebäude der neuen Werkstätte in Zürich wird hiermit Konkurrenz eröffnet.

Die Pläne, Vorausmasse und Bedingungen sind auf dem Baubureau für die neue Werkstätte in Zürich, Gebäude der Güterexpedition, Brauerstrasse Nr. 150, II. Stock, Zimmer Nr. 35b, zur Einsicht aufgelegt, wo auch Eingabeformulare bezogen werden können.

Uebernahme-Offerten sind bis zum 22. Juni 1907 verschlossen und mit der Aufschrift «Neue Werkstätte in Zürich, Wagenreparatur und Malerei» der unterzeichneten Kreisdirektion einzureichen. Die Angebote bleiben bis zum 31. Juli 1907 verbindlich.

Zürich, den 28. Mai 1907.

Kreisdirektion III  
der Schweizerischen Bundesbahnen.

## AUSSCHREIBUNG

eines definitiven **Bauprojekts** mit Voranschlag und Detailzeichnungen sowie den nötigen topographischen Aufnahmen zu einer

### Wasserkraftanlage im Val d'Iliez.

Nähere Auskunft erteilt

Elektrochemische Fabrik, Monthey (Wallis).

## Schlachthof Zürich.

### Ausschreibung von Bauarbeiten.

Die nachbenannten Lieferungen und Arbeiten für das **Wirtschafts- und das Verwaltungsgebäude** des Schlachthofes der Stadt Zürich werden hiemit zur Konkurrenz ausgeschrieben.

- 1) Erd- und Maurerarbeiten.
- 2) Steinhauerarbeiten in Granit event. Hartsandstein.
- 3) Steinhauerarbeiten in Bollingersandstein.
- 4) Lieferung von gewalzten bearbeiteten und unbearbeiteten Walzeisen.

Im Bureau der Bauleitung, **Herdernstrasse 56, Hard, Zürich III**, können die betreffenden Pläne eingesehen und die Bedingungenhefte bezogen werden.

Die verschlossenen Angebote sind mit der Aufschrift «Angebot für den Schlachthof», bis **Samstag den 8. Juni 1907**, abends 6 Uhr, an den Vorstand des Bauwesens I, Stadthaus, einzureichen.

Zürich, den 25. Mai 1907.

Die Bauleitung des Schlachthofes.

## Zu verkaufen vom Bahnbau Muottas - Muraigl:

2 liegende **Benzinmotoren** (Benz), 12 und 16 HP., 1 **Lokomobil**, 15 HP., 1 komplette **Bremsberganlage** mit 780 m Drahtseil, 3 schwere **Förderwinden** für je 1200 m Seilfassung, diverse **Drahtseile** von 400 bis 1500 m Länge, **Rollbahnschienen**, 7, 10 und 12 kg schwer, **Steintransportwagen** und **Muldenkipper**, 60 cm Spur, **Drehscheiben** und **Weichen**, 1 **Steinbrecher** mit Sandwalzwerk etc. etc.

Die Maschinen sind bis 15. Juni noch im Betrieb zu sehen. Gefl. Anfragen an **Eberhard & Kessler** in **Muottas-Muraigl** (Engadin).

## Ingenieur,

im Eisenbetonbau theoretisch und praktisch durchaus erfahren, zur selbständigen Leitung der Eisenbetonabteilung eines grösseren Baugeschäfts gesucht. — Offerten mit Bildungsangabe, Referenzen und Saläransprüchen sub K. 3363 Q. an **Haasenstein & Vogler, Bern**.

## Stellen-Ausschreibung.

Zur Ausarbeitung von Plänen und Bauleitung verschiedener Hochbauten suchen wir einen tüchtigen und erfahrenen

### Bautechniker

zum sofortigen Eintritt. Die Beschäftigung dürfte ca. 2 Jahre dauern.

Offerten mit Gehaltsansprüchen und Referenzen sind an das **Bureau des städt. Elektrizitätswerkes** zu richten, wo auch weitere Auskunft erteilt wird.

Zürich, den 18. Mai 1907.

Der Ingenieur:  
H. Wagner.

## Ingenieur oder Techniker

mit gründlichen Kenntnissen im **Eisenbetonbau**, selbständige Kraft, hätte Gelegenheit, sich in leitender Stellung an einem grösseren Unternehmen dieser Branche finanziell zu beteiligen.

Offerten unter Chiffre O. 5369 B. an **Orell Füssli-Annoncen, Basel**.

## Eisenhochbau.

Suche für mein techn. Bureau einen selbständig arbeitenden

### Konstrukteur

mit mehrjähriger Praxis, gewandter Statiker mit Lohn- und Akkordwesen vertraut. Gefl. Offerten mit Angabe des Eintritts, Gehaltsansprüche, des Alters und Referenzen unter Chiffre Z. O. 5791 an **Rudolf Mosse, Zürich**.

## Zu möglichst baldigem Eintritte gesucht:

Ein Geometer und ein jüngerer Zeichner.

Tüchtige, zuverlässige Bewerber wollen ihre Offerten mit Angabe der bisherigen Tätigkeit und Beilegung von Zeugnisabschriften unter Chiffre Z. R. 5817 an die Annoncen-Expedition von **Rudolf Mosse in Zürich**.

## Ecole cantonale de Métiers Genève.

### Ouverture des leçons: Lundi 19 Août.

Apprentissage pour les Métiers suivants: **Charpente, Menuiserie, Taille de pierres, Ferblanterie et plomberie, Ebénisterie**.  
Le programme comprend l'enseignement théorique qui concerne ces différents métiers.

Les élèves désireux de perfectionner leurs connaissances techniques peuvent suivre des cours spéciaux au Technicum.

L'apprentissage est d'une durée de 3 ans.

Pour être admis, il faut avoir 14 ans révolus et justifier d'une bonne instruction primaire.

Pour tous renseignements, s'adresser au directeur de l'Enseignement professionnel, **La Prairie, Genève**.

## Goudronit-Korkplatten

welche die vollkommenste Isolierung für Kühl- und Gefrierräume in Brauereien, Schlachthäusern, Hotels, Metzgereien etc. ermöglichen,

### Korksteinplatten

für Bauzwecke in bester Beschaffenheit und

### Eisschalen

für Isolierung von Kälteleitungen jeder Art liefern zu zeitgemässen Preisen

**Rheinhold & Co., Hannover - Mülhausen i. E.**

Generalvertreter: **Limburg & Osswald, Zürich I.**  
Telephon Nr. 2147. Telephon Nr. 2147

# Isolierungen aller Art.

Fachkundige  
Ratschläge,  
Pläne und  
Kosten-  
Voranschläge  
gratis.



Lieferung bewährtester Isolirmaterialien  
und  
Ausführung kompletter Isolierungen  
durch eigene Facharbeiter.

A. Isolierungen zum Schutze gegen Wärme-Verluste  
für  
Dampfkessel, Dampfleitungen und Zentralheizungs-Anlagen.

B. Isolierungen zum Schutze gegen Kälte-Verluste  
für  
Kälteflüssigkeits-Leitungen bei Eismaschinen-Anlagen, sowie  
für Generatoren, Kühlräume, Lager- und Eiskeller.

## WANNER & Cie. HORGEN

Erstes Fachgeschäft für maschinen- u. bautechn. Isolierungen.  
Generalvertreter der Korksteinfabrik  
GRÜNZWEIG & HARTMANN, G. m. b. H., LUDWIGSHAFEN a. Rh

# NÄGELY-AMBERGER & C<sup>IE</sup>

LACK- & FARBEN-  
FABRIK  
TELEGR. ADR.  
NÄGELYA



ALTSTETTEN-  
ZÜRICH, TELEPHON  
843

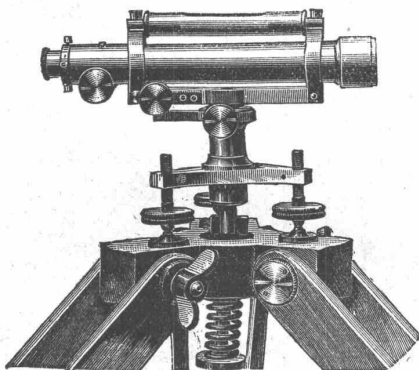
Unsere sämtlichen Bureaux befinden sich vom 1. April an in den Neubauten unserer  
**Fabrik in Altstetten-Zürich,**

wodurch das Zürcher Bureau aufgehoben wird.

Wir empfehlen die bewährten Spezialitäten in Lacken und Farben unserer 1850 gegrün-  
delten Firma für alle Branchen und für jeden Bedarf aufs beste.

# E. PFENNINGER, vormals C. F. BILLWILLER & Co. ZÜRICH

Clausiusstrasse No. 4 beim Polytechnikum



Nivellier - Instrumente = Kreuzscheiben  
Theodolithen = Messtische = Messlatten  
Messstangen = Winkelspiegel = Nivellier-  
latten = Rollbandmasse = Winkelprismen  
Jalons



Verlangen Sie illustrierte Preisliste

# Geiger & Muri

## Luzern

Zweiggeschäft in Mailand

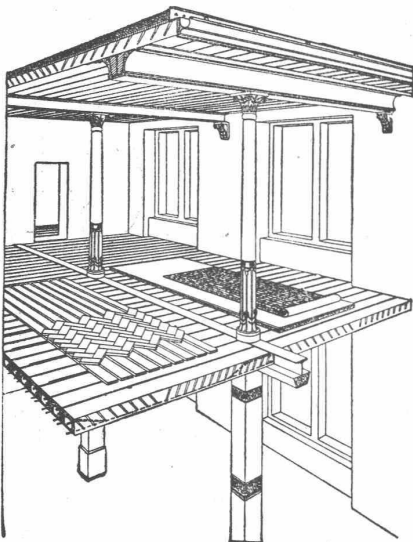
Bäder-, Closets-, Toiletten-, Warmwasser-Anlagen in Hotels und Villen

Referenzen über ca. 80 ausgeführte  
erstklassige Hotel-Anlagen der Schweiz,  
Frankreichs, Italiens und Oesterreichs

Ersteller der kompletten, sanitären  
Einrichtungen im Grand Hotel Excelsior  
in Rom; eine der feinsten und grössten  
Installationen Europas (120 Badzimmer  
etc. etc.)

Tüchtige Spezial-Monteurs.

Sanitäre  
Einrichtungen  
nach  
englischem  
und  
amerikanischem  
System



## Siegwart-Decke

(Patente)

bestehend aus einzelnen, zum voraus fabrikmässig hergestellten Zement-Hohlbalken (Siegwartbalken), mit armierten Seiten-Wandungen für beliebige Spannweiten bis 6,50 m.

Feuersicher! Einfachster, raschesten Einbau. Schalldicht!  
Grosse, garantierte Tragfähigkeit.

Die fertig erstellten Balken werden im Bau frei ohne jede Verschalung auf die Tragmauer oder T-Unterzüge aneinander gelegt und die Fugen nachträglich vergossen.

Projektierung und Lieferung durch

Internationale Siegwartbalken-Gesellschaft Luzern  
und

G. & A. Bangerter, Zementwarenfabrik, Lyss (Bern)  
Konzessionäre für die Kantone Bern, Solothurn, Basel,  
Neuenburg, Freiburg, Waadt, Genf und Wallis.

PATENT-BUREAU  
Wilh. Reinhard, Zürich I.  
Nachforschungen über  
bestehende Erfindungspatente.

KOCHHERDE  
für  
Hotels, Restaur. u. Priv.  
  
in jeder Grösse  
OFENFABRIK  
Sursee

Fensterfabrik  
und Glaserei  
J. G. KIEFER  
Werkstätte und Bureau:  
Seefeldstrasse 153  
Zürich V  
Ia. Referenzen.  
Alleiniger Inhaber des  
Schweiz. Patentes Nr. 27008  
für moderne  
Oberlichtscheren.

KOCHHERDE  
  
GEBR. LINCKE, ZÜRICH

## Verkaufs-Angebot.

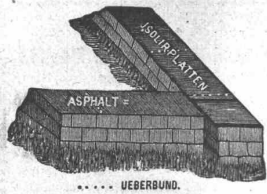
Mangels passender Raumaussnützung wird die **Tröcknehalle** der ehem. Rotfarb-Frauenfeld zum Verkauf auf Abbruch angeboten.

Die kunstgerecht gesprängte Halle hat eine freie Bodenfläche von ca. 1150 m<sup>2</sup> bei ca. 8 m Wandhöhe und ist mit gut unterhaltenem Schindel-unterdach und Ziegeln eingedeckt; die Holzkonstruktion in tadellosem Zustand.

Der prächtige Raum eignet sich zu allen möglichen Zwecken (Montierhalle, Lagerraum, Magazin, Schuppen etc.) samthaft oder in zwei Hälften.

Zwecks Erlangung weiterer Auskunft oder Skizze belieben sich Interessenten zu wenden an die Geschäftsleitung der

**Schuhfabrik Frauenfeld.**



Gold. Medaille Zürich 1894 **Gysel & Odinga** vorm. Brändli & Cie. Telegramme: Asphalt Horgen  
**Asphalt-Fabrik Käpfnach in Horgen**

**Telephon** Holzzement-, Dachpappen- und Isoliermittel-Fabrik **Telephon**  
 empfehlen sich für Spezialitäten: **Asphalтарbeiten** aller Art, **wasserdichte Isolierungen**, **Trockenlegung**  
**feuchter Lokale**, **Asphaltterrassen** mit u. ohne Plättlibelag, **Holzplästerungen**, **Holzzementbedachungen**,  
**Konkurrenzpreise.** **Parquets in Asphalt.** **Weitgehende Garantie.**

**Société Romande d'Électricité à Territet.**

Ensuite de modifications aux usines nous offrons à vendre à de bonnes conditions et en parfait état:

**7 alternateurs monophasés,**  
 type cloche de 250 HP, chacun, 5000 volts, 600 tours, avec ou sans les turbines qui leurs sont accouplées et qui sont établies pour 200 m. de chute. Appareils de tableau.  
 S'adresser à la **Société romande d'Électricité, Territet.**

**MEYER & MOREL** Bureau Zürich  
 Kreuzstr. 78  
 vormals G. L. MEYER, Ing. **Telephon 6753**

**Armierter Beton**  
 Projekte und Ausführung

Konzessionäre in Basel, Bern, St. Gallen, Winterthur.

**Grossh. Bad. Techn. Hochschule zu Karlsruhe.**  
**Abteilung für Ingenieurwesen.**

Es wird eine, womöglich mit praktischer Erfahrung ausgerüstete Lehrkraft gesucht, welche folgendes zu leisten hat:

1. Vorträge über Allgemeine Konstruktionslehre, wöchentlich zwei Stunden, im Winter Mauermaterialien, Mauerverband, Erddruck; im Sommer Holzkonstruktionen.
2. Konstruktionsübungen in den Elementen des Ingenieurwesens, wöchentlich sechs Stunden, nebst Erläuterungen.
3. Assistenz des Geh. Oberbaurats Baumeister in den Konstruktionsübungen über steinerne Brücken, Städtebau und Städtereinigung, Trassieren von Strassen und Eisenbahnen, wöchentlich 6 Stunden.
4. Eventuell Vortrag und Uebungen über Eisenbeton.

Eintritt Anfang Oktober dieses Jahres.  
 Meldungen mit Lebenslauf, Zeugnissen und Gehaltsansprüchen sind bis 22. Juni an das **Sekretariat der Technischen Hochschule zu Karlsruhe** einzureichen.

**Welche Fabrik der Schweiz baut selbsttätige Drehbänke**  
 für kleine Artikel, wie Schraubchen etc.

Offerten unter F. P. 4087 an die Annoncen-Exped.  
**Rudolf Mosse, Pforzheim i. B.**

**BESTER FUGENLOSER BODEN-&WAND-BELAG.**  
 UNI & MEHR-FARBIG.  
 AUF JEDER UNTERLAGE GARANTIRT RISSFREI.

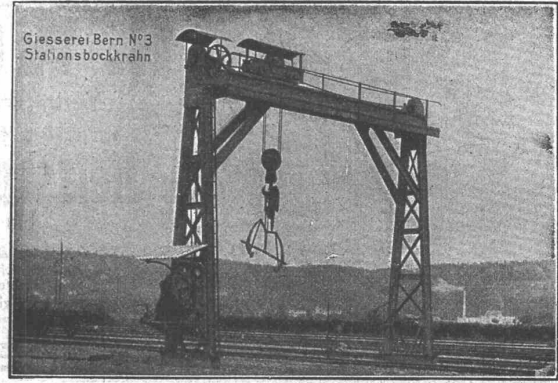
**DOLOMENT-BELAG**  
 PATENT N° 33307

**JAKOB TSCHOPP & E. MERZ, BASEL** VERTRETER FÜR die OSTSCHWEIZ CARL BRAUN ZÜRICH

**IN 3 JAHREN ÜBER 600000 M<sup>2</sup> AUSGEFÜHRT**

**Gesellschaft der Ludwig von Roll'schen Eisenwerke**

Filiale: **Giesserei Bern** liefert:



**Hebezeuge jeder Art** als **Laufkräne**, und feste oder fahrbare **Drehkräne** für Hand- und speziell **elektrischen** Betrieb; **Anzüge** für hydraulischen, **elektrischer** und **Transmissionsbetrieb.**

**Eisenbahnmaterial** als **Drehscheiben** und **Schlebebahnen** für Wagen und Lokomotiven; **Hand-Dampf- und elektrischer** Betrieb. **Weichen** für **Haupt- u. Nebenbahnen**, für **Vignol- u. Rillen-Schienen**. **Barrieren** mit und ohne Verriegelung und Vorläuten.

**Zahnstangenoberbau; komplette Seilbahnen** für Güter- und Personentransport. (Eigene **patentierte Systeme**). Seit 1898 37 **Touristen-Seilbahnen** ausgeführt oder in Arbeit.

**Schleusenanlagen, Schützenwehre, Walzenwehre** für Hand- und elektrischen Antrieb.  
 Angaben über zahlreiche Ausführungen, Referenzen, Projekte und Kostenvoranschläge stehen zu Diensten.

**Herzogl. Baugewerkschule Holzminden**  
 Err. 1881. **Hochbau** **Tiefbau.** Director L. Gaarmann.  
 Strunter. 4. April Winter. 14. Okt. **Verpflegungsanstalt. Reifeprüfung.**

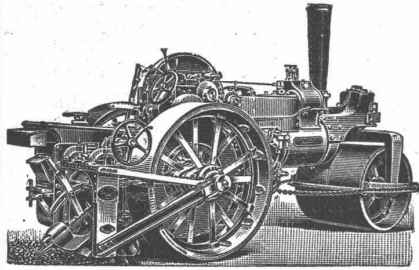
**CALORIT**

**Bestes Isoliermaterial für jede Dampfanlage**

**Auch für überhitzten Dampf**  
 Leichteste Verarbeitung  
 Eisenfeste, unverwüsthliche Bekleidung  
**Allein-Verkauf**

**Kalt- und Warmwasser-Isolierungen** mit Kork und Seidenzöpfen  
**Ganze Kühlanlagen**  
 Nachf. von **J. Wiederkehr & Cie, Winterthur.**

**FRITZ MARTI, AKT.-GES., BERN.**



liefert kaufs- und mietweise **DAMPFSTRASSENWALZEN**, Patent Aveling & Porter, mit oder ohne mechanischem Strassenaufbrecher; in Gebrauch bei einer grössern Anzahl schweiz. Behörden. **Strassenlokomotiven** zur Beförderung leichter und schwerer Lasten.

**Steinbrecher, Lokomobilen**, sowie sämtliches Material für **Bau-Unternehmer**.

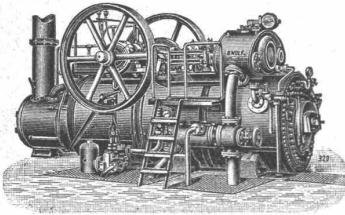
Ferner sämtliche Maschinen zur Strassenreinigung, wie:

**Kehrmaschinen Sprengwagen**  
**Schlammabzugmaschinen**

**Dampfstrassenwalzen zum Ausleihen vorrätig.**



Mailand 1906: Grand Prix.



**R. WOLF Magdeburg-Buckau.**

Vertreter: **W. Thiele, Zürich.**

Fahrbare u. feststehende Sattldampf- u. Patent-

**Heissdampf-Lokomobilen**

bis zu 500 Pferdestärken.

**Wirtschaftlichste Wärme-Kraftmaschinen der Gegenwart.**

Einfache Bedienung. Unbedingte Zuverlässigkeit. Hoher Kraftüberschuss. Gleichmässiger, geräuschloser Gang. Verwendung jeden Brennmaterials. Verwertung des Dampfes für Heiz- und Betriebszwecke.

**Zentrifugalpumpen** für grosse und kleine Förderhöhen.

Gesamterzeugung: 520 000 Pferdestärken

10% Preisabschlag auf

**LICHT**

**PAUSE**

**PAPIER**

aller Qualitäten und **Extra-Rabatt bei Bezügen von 5 - 10 Rollen** auf einmal.

**G. Suter-Glogg, Basel,**

Spezialhaus für

Lichtpaus-, Paus- und Zeichenpapiere.

Preislisten gratis u. franko.

**EUBÖOLITH**

Bester Boden für Fabriken, Schulen, Spitäler

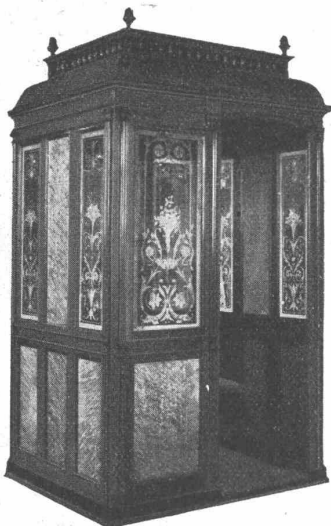
und Geschäftshäuser

— Fabrikant: E. Séquin, Zürich —

Generalvertreter: Felix Beran, Zürich

CARLMÜLLER ZÜRICH **Patent-Bureau** - PRIMA REFERENZEN -

**Elektr. Aufzüge**



modernster Konstruktion und Ausführung liefern

**C. Wüst & Cie.**

Seebach-Zürich.

Einzige Maschinenfabrik in der Schweiz,

die nur elektrische Aufzüge baut und zwar komplet, den elektrischen wie den mechanischen Teil in eigenen, vorzüglich eingerichteten Werkstätten mit über 300 Arbeitern.

**Hunderte von Anlagen im Betrieb!**

Für Techn. Vorarbeiten im Bahn- und Strassenbau empfiehlt sich **B. Emch, Ingenieurbureau, Bern, Schwarzhorstr. 61.**

**Kesselschmiede Richterswil.**

**Giesskessel**

mit und ohne Kippvorrichtung, bis 7000 kg Inhalt.

Giesspfannen, Handlöffel, Traggabeln, schmiedeeiserne Formkästen, Kernstützen.

Courante Grössen stets auf Lager.

Günstige Bedingungen bei Jahres-Abschluss und Lieferung auf Abruf.

**Atelier für Vervielfältigung techn. Zeichnungen.**

**A. Ryffel**

Telephon 6027 — ZÜRICH I — Schipfe 51.

**Lichtpausverfahren** nach den neuesten Methoden in tadelloser Ausführung.

**Heliographie**, positiv, negativ und Sepiaverfahren.

**Negrographie**, Kopien in tiefschwarzen, scharfen Linien und reinweissem Grund, auf Paus-, Zeichen- oder Leinwand-Papier, in diversen Stärken.

Rascheste Ausführung bei jeder Witterung.

Sorgfältige, prompte u. billige Bedienung. — Muster u. Preise zu Diensten.

**Verkauf von Heliographie-, Paus- u. Zeichenpapier.**

**Billige Bezugsquelle.**

**Fugenloser**

**Kunstholz - Bodenbelag.**

Dauerhaft wie Eichenholz.

Guss auf jede solide Unterlage, nach eigenem System,

selbst auf ölige Holzböden.

**CH. H. PFISTER & Co, BASEL.**