

Zeitschrift: Schweizerische Bauzeitung
Herausgeber: Verlags-AG der akademischen technischen Vereine
Band: 49/50 (1907)
Heft: 23

Werbung

Nutzungsbedingungen

Die ETH-Bibliothek ist die Anbieterin der digitalisierten Zeitschriften. Sie besitzt keine Urheberrechte an den Zeitschriften und ist nicht verantwortlich für deren Inhalte. Die Rechte liegen in der Regel bei den Herausgebern beziehungsweise den externen Rechteinhabern. [Siehe Rechtliche Hinweise.](#)

Conditions d'utilisation

L'ETH Library est le fournisseur des revues numérisées. Elle ne détient aucun droit d'auteur sur les revues et n'est pas responsable de leur contenu. En règle générale, les droits sont détenus par les éditeurs ou les détenteurs de droits externes. [Voir Informations légales.](#)

Terms of use

The ETH Library is the provider of the digitised journals. It does not own any copyrights to the journals and is not responsible for their content. The rights usually lie with the publishers or the external rights holders. [See Legal notice.](#)

Download PDF: 15.03.2025

ETH-Bibliothek Zürich, E-Periodica, <https://www.e-periodica.ch>

Schweizerische Bauzeitung

Abonnementspreis:
Ausland. 25 Fr. für ein Jahr.
Inland. 20 " " "

Für Vereinsmitglieder:
Ausland. 18 Fr. für ein Jahr.
Inland. 16 " " "
sofern beim Herausgeber
abonniert wird.

Abonnements
nehmen entgegen: *Herausgeber, Kommissionsverleger*
und *alle Buchhandlungen*
und *Postämter.*

Wochenschrift

für Bau-, Verkehrs- und Maschinentechnik

Gegründet von A. WALDNER, Ingenieur.

Herausgeber: A. JEGHER, Ingenieur.
Dianastrasse Nr. 5, ZÜRICH II.

Verlag des Herausgebers. — Kommissionsverlag: Rascher & Cie., Meyer & Zellers Nachfolger in Zürich.

Organ

des Schweizer. Ingenieur- und Architekten-Vereins und der Gesellschaft ehemaliger Studierender des eidg. Polytechnikums in Zürich.

Insertionspreis:
Für die 4-gespaltene Petizelle
oder deren Raum 30 Cts.
Haupttitelseite: 50 Cts.

Inserate
nimmt allein entgegen:
Die Annoncen-Expedition
RUDOLF MOSSE,
ZÜRICH,

Basel, Bern, St. Gallen,
Berlin, Breslau, Dresden,
Frankfurt a. M., Hamburg,
Köln, Leipzig, Magdeburg,
München, Stuttgart, Wien.

Bd IL.

ZÜRICH, den 8. Juni 1907

Nº 23.

Sekundarschulhaus Kilchberg. Ausschreibung von Bauarbeiten.

Ueber die nachbenannten Arbeiten für den Schulhausneubau wird hiermit Konkurrenz eröffnet.

1. Erd-, Maurer- und Kanalisationsarbeiten,
2. Decken- und Unterzugkonstruktionen in armiertem Beton,
3. Steinhauerarbeiten in Bollingersandstein,
4. Zimmerarbeiten,
5. Dachdeckerarbeiten,
6. Spenglerarbeiten,
7. Schmiedearbeiten für den Dachstuhl.
8. Zentralheizungsanlage.

Die Pläne und Bedingungen liegen auf dem Bureau des bauleitenden Architekten, Herrn R. Zollinger, Mühlebachstrasse 40, Zürich V, zur Einsicht auf und können daselbst auch die Eingabeformulare bezogen werden.

Die Angebote sind verschlossen mit der Aufschrift «Angebot für das Sekundarschulhaus Kilchberg» für 1—3 bis Dienstag den 18. Juni 1907 und für 4—8 bis Ende Juni 1907 an den Präsidenten der Baukommission, Herrn Ernst Mollet im Schooren, Kilchberg, einzureichen.

Kilchberg, den 5. Juni 1907.

Die Sekundarschulhaus-Baukommission.

Neues Primarschulhaus Wädenswil.

Ausschreibung der Zentralheizung und Installationsarbeiten (Abort, Kläranlage und Wasserleitung).

Ueber die Ausführung der Zentralheizung und Installationsarbeiten für das Schulhaus und die Turnhalle an der Zugerstrasse wird hiermit eine öffentliche Konkurrenz veranstaltet. Die Pläne und Bedingungen liegen von Donnerstag den 5. Juni bis einschliesslich Mittwoch den 12. Juni in unserm Bureau in Zürich (Neu Seidenhof) zur Einsicht auf, wo auch die gedruckten Vorausmasse bezogen werden können.

Die Offerten sind verschlossen und mit der Aufschrift «Bauarbeiten für das neue Primarschulhaus» bis zum 31. Juli, abends 6 Uhr, an den Präsidenten der Schulpflege Wädenswil einzureichen.

Zürich, den 5. Juni 1907.

Bischoff & Weideli, Architekten.

Konkurrenz-Ausschreibung

zur Erhaltung von Plänen für das
Krankenhaus in Martigny.

Der Bezirksrat von Martigny eröffnet unter den Herren Schweizer Architekten und den in der Schweiz domizilierten Architekten eine Konkurrenz zur Ausarbeitung der Pläne für die Erstellung eines Krankenhauses.

Man wende sich an Herrn **Louis Cropt**, Präsident der Kommission, welcher auf Verlangen das Programm und den Situationsplan zustellt.

Die Kommission.

AUSSCHREIBUNG

eines definitiven **Bauprojekts** mit Voranschlag und Detailzeichnungen sowie den nötigen topographischen Aufnahmen zu einer

Wasserkraftanlage im Val d'Iliez.

Nähere Auskunft erteilt

Elektrochemische Fabrik, Monthey (Wallis).

Eidgenössisches Polytechnikum.

An der **Ingenieurschule** ist auf Beginn des Wintersemesters 1907/08 die Stelle eines

Assistenten

für den Unterricht in «Graph. Statik, Brückenbau und Hochbau in Eisen» (bei Prof. Mörsch) zu besetzen.

Erfordernisse: Hochschulbildung, sowie Kenntnis der deutschen und französischen Sprache.

Anmeldungen, begleitet von Zeugnissen und einem «curriculum vitae», sind dem Unterzeichneten einzureichen, der auf Anfrage nähere Auskunft über die zu besetzende Stelle erteilen wird.

Zürich, den 27. Mai 1907.

Der Präsident des Schweizer. Schulrates:
Dr. R. Gnehm.

Ein in Norddeutschland selbständiger

Architekt

Schweizer, 41 Jahre alt, vermögend, mit 18 Erfolgen bei Wettbewerben, wünscht sich mit einem Kollegen in der Schweiz zu associieren. Gefl. Offerten sub Chiffre Z. B. 5952 an die Annoncen-Expedition

Rudolf Mosse, Zürich.

Baueisen Doppel I Träger
Poutrelles, sowie
Rundeisen für
armierten Beton
liefert für ganze Bauten in kürzester Frist ab Werk oder prompt ab Lager
ERNST SCHOCH, Eisenhandlung, BASEL.

LAMBERT & STAHL

ARCHITEKTEN, STUTTGART.

Künstlerische Ausführung
von Perspektiven und architektonischen Arbeiten jeder Art.

Für Techn. Vorarbeiten im Bahn- und Strassenbau empfiehlt
sich B. Emch, Ingenieurbureau, Bern, Schwarzthorstr. 61.

Land-Erziehungsheim Hof-Oberkirch, Kaltbrunn-Uznach.

Submission.

Hierdurch wird über die Ausführung der
**Dachdecker-, Spengler-, Gipser- und Maler-
Arbeiten,
sowie der Boden- und Wandplatten-Belege**
Konkurrenz eröffnet.

Pläne und Bedingungen liegen auf dem Bureau des Unterzeichneten
und im Bureau in Hof-Oberkirch zur gefl. Einsicht auf.

Eingaben bis 15. Juni an Herrn Direktor H. Tobler, Kaltbrunn,
St. Gallen, am 30. Mai 1907.

Jos. Kinast, Architekt.

Schweizerische Bundesbahnen.

Kreis II.

Bauausschreibung.

Es ist zu vergeben: Die Erneuerung der Strassenstützmauer
bei **Reussbühl** auf eine Länge von 24 m, d. ist von km 91,281 bis
km 91,305 der Strecke Emmenbrücke-Luzern, umfassend

1. Abbruch der bestehenden Mauer und Felsaushub etwa 480 m³,
2. Neue Mauer aus Bruchsteinmauerwerk etwa 400 m³.

Die Pläne und Uebernahmsbedingungen können im Bureau des Bahn-
ingenieurs in Luzern, Dienstgebäude des Personenbahnhofes, eingesehen
werden.

Uebernahme-Offerten sind bis zum **20. Juni 1907** mit der Auf-
schrift „**Stützmauer bei Reussbühl**“ versehen, der unterzeichneten Direk-
tion einzureichen. Die Eingaben bleiben bis 31. Juli 1907 verbindlich.

Basel, den 31. Mai 1907.

**Kreisdirektion II
der schweizer. Bundesbahnen.**

Schweizerische Bundesbahnen.

Kreis II.

Ausschreibung von Bauarbeiten.

Die **Erstellung eines Güterschuppens** auf der Station Münster
wird hiemit zur Konkurrenz ausgeschrieben.

Pläne und Uebernahmsbedingungen können im Bureau der Bau-
leitung in Münster eingesehen werden, wo auch die Eingabeformulare zu
beziehen sind.

Uebernahmsofferten sind bis **20. Juni 1907** verschlossen mit der
Aufschrift „**Güterschuppen Münster**“ der unterzeichneten Direktion einzu-
reichen.

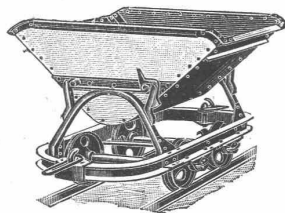
Die Offerten bleiben bis 31. Juli 1907 verbindlich.

Basel, den 31. Mai 1907.

**Kreisdirektion II
der schweizerischen Bundesbahnen.**

Aktiver Teilhaber gesucht.

Für die kaufmännische Leitung eines grösseren Baugeschäftes wird
ein tüchtiger, seriöser Kaufmann mit einer Einlage von ca. 30—40 Mille
gesucht. Gefl. Offerten unter Chiffre Za. G. 1307 an die Annoncen-Exped.
Rudolf Mosse, Zürich.



Man verlange Prospekt.

Reichhaltige Vorräte von Schienen, Gleisen, Wagen, Lokomotiven und Ersatzteilen aller Art.

Schweizerische Bundesbahnen.



Kreis III.

Ausschreibung von Bauarbeiten.

Ueber die **Erstellung der Hornhaldenstrassenunterführung**
nebst **zwei Fusswegunterführungen** zwischen Zürich-Wollishofen
und Kilchberg bei Zürich wird hiermit Konkurrenz eröffnet.

Es sind zu vergeben:

1. die **Unterbauarbeiten** mit zusammen ungefähr 13,000 m³ Erd-
bewegung, 1700 m³ Mauerwerk und 270 m³ Chausseierungs-
anlagen;
2. die Lieferung und Montierung der **Eisenkonstruktionen** im
Gewichte von ungefähr 31 t.

Die Pläne und Uebernahmsbedingungen sind im Bureau des Ober-
ingenieurs des Kreises III im alten Rohmaterialbahnhofe Zürich aufgelegt,
und es können daselbst die Eingabeformulare bezogen werden.

Die Eingaben sind verschlossen und mit der Aufschrift «Hornhalden-
strassenunterführung, Unterbau» bzw. «Oberbau» der unterzeichneten Kreis-
direktion bis zum **23. Juni 1907** einzureichen. Die Angebote bleiben bis
zum 20. Juli 1907 verbindlich.

Zürich, den 1. Juni 1907.

**Kreisdirektion III
der schweiz. Bundesbahnen.**

Ausschreibung von Bauarbeiten.

Die Erd-, Maurer-, Steinhauer-, Zimmer-, Spengler-, Holz-
zement-, Glaser- u. Parkettarbeiten, sowie die Lieferung der Walz-
eisen und Holzrollen für die bauliche Erweiterung des Gebäudes
der eidg. Anstalt für Prüfung von Baumaterialien in Zürich werden
zur Konkurrenz ausgeschrieben.

Pläne und Bedingungen sind bei der eidg. Bauinspektion in
Zürich, Clausiusstrasse 37, zur Einsicht aufgelegt, wo auch Angebot-
formulare erhoben werden können.

Uebernahmsofferten sind verschlossen unter der Aufschrift «Angebot
für Materialprüfungsanstalt Zürich» bis und mit dem **11. Juni nächsthin**
franko an die unterzeichnete Verwaltung einzureichen.

Bern, den 1. Juni 1907.

Die Direktion der eidg. Bauten.

**Grossh. Bad. Techn. Hochschule zu Karlsruhe.
Abteilung für Ingenieurwesen.**

Es wird eine, womöglich mit praktischer Erfahrung ausgerüstete
Lehrkraft gesucht, welche folgendes zu leisten hat:

1. Vorträge über Allgemeine Konstruktionslehre, wöchentlich zwei
Stunden, im Winter Mauermaterialien, Mauerverband, Erddruck; im Sommer
Holzkonstruktionen.
2. Konstruktionsübungen in den Elementen des Ingenieurwesens,
wöchentlich sechs Stunden, nebst Erläuterungen.
3. Assistenz des Geh. Oberbaurats Baumeister in den Konstruktions-
übungen über steinerne Brücken, Städtebau und Städtereinigung, Trassieren
von Strassen und Eisenbahnen, wöchentlich 6 Stunden.
4. Eventuell Vortrag und Uebungen über Eisenbeton.

Eintritt Anfang Oktober dieses Jahres.

Meldungen mit Lebenslauf, Zeugnissen und Gehaltsansprüchen sind
bis 22. Juni an das **Sekretariat der Technischen Hochschule zu Karls-
ruhe** einzureichen.

Oeffentlicher Verkauf des Werkes von Pissevache

an der Simplon-Linie in Vernayaz (Wallis) am **20. Juli** um 2 Uhr.
Hydraulische 120 HP. Kraft mit Turbine und Transmissionen. Ge-
räumige Gebäude. Verlangen Sie das Inventarverzeichnis von **Hrn. Ge-
vacquier, St. Jean in Gen.**

Schweizerische Akt.-Ges. für Feld- und Kleinbahnen-Bedarf

Orenstein & Koppel, Zürich I Bahnhofstr. 51 (Mercatorium)

Kippwagen mit automatischer Mulden-Feststellung.
Eidgenöss. Patent Nr. 29260.

Rollenlager, enorme Kraft und Oelersparnis.

Vermietung von Rollbahnmaterial aller Art.



Joseph Vögele, Mannheim
liefert seit 1842:

Welchen jeder Bauart und Spurweite für Haupt- und Nebenbahnen; **Federzungenwelchen**, Patent Bochumer Verein; **Herzstücke; Kreuzungen; Drehschelben** und Schlebeebühnen für Lokomotiven und Wagen, mit Hand-, Dampf- und elektr. Antrieb. **Ranglerwinden, Spills**, elektr. angetrieben. **Stellwerke, Schlagbäume.**

Vertreter für die Schweiz:
W. Wolf, Ing., Zürich.

M. KOCH, Eisengiesserei
ZÜRICH

Eiserne Dachstühle
Brücken und Stege
Shedbauten
Sprengwerke und
Blechträger.
Stalleinrichtungen,
Gewächshäuser u. Veranden
Schmiedeis. Säulen
Grosses Lager in
I Trägern

Eisenkonstruktionen
— jeder Art —

LUXFER-PRISMEN erhellen dunkle Räume durch **TAGESLICHT.**



Kellerbeleuchtung durch Einfalllichte.
Für bestmögliche Lichtausnützung verlange man unsere kostenlosen Voranschläge.
Feuersichere Fenster aus Elektrogas.
Broschüren und amtliche Gutachten durch das **Deutsche Luxfer-Prismen-Synd.**
G. m. b. H. Berlin S., Ritterstrasse 26.

Fabriken in Berlin u. Bodenbach a. E.

ALLEINVERTRETER für die Ostschweiz: **ROB. LOOSER, ZÜRICH V.**
Kreuzplatz Nr. 1. Telefon Nr. 652.

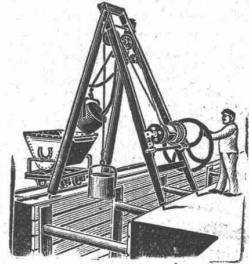
Dynamomaschinen und Elektromotoren

für Gleich-, Wechsel- u. Drehstrom liefern billigst unter voller Garantie

Ed. Schlaepfer & Cie.
Elektr. Anlagen Zürich H.
Miete — Umtausch.

Geräte & Werkzeug

für Bauausführung
für Gas- & Wasserleitung etc.



Fördervorrichtung
mit selbsttätig. Aus- oder Zurückbringung der Fördermasse.

Bopp & Reuther, Mannheim.

Fensterfabrik
und Glaserei
J. G. KIEFER

Werkstätte und Bureau:
Seefeldstrasse 153

Zürich V
la. Referenzen.

Alleiniger Inhaber der
Schweiz. Patentes Nr. 27008
für moderne
Oberlichtscheren.

Uni **Linoleum**
Bedruckte **Linoleum**
Granit- **Linoleum**
Inlaid- **Linoleum**
Kork- **Linoleum**

empfehlen in den fabrizierten Stärken zu billigsten Preisen per □ m, fertig verlegt von geschulten Fachleuten,

Grands magasins
Jelmoli S.A.
Zürich.

(Persönliche oder schriftliche Offerte auf Wunsch sofort zur Verfügung.)



Gelochte und gepresste Bleche.

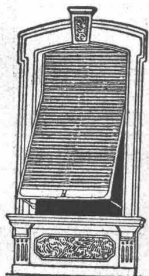
Heizkörperverkleidungen,
Plättchengehänge, Zierbleche.

Ernst Meck, Nürnberg.
Hoflieferant, gegr. 1851.

Wilh. Baumann

Rolladenfabrik

Horgen (Schweiz).



Holzrolladen
aller Systeme
Rolljalousien,
automatisch.
Roll-
Schutzwände
verschiedener
Modelle.

Verlangen Sie Prospekte!

Heliographie- und Paus-Papiere
Lichtpausen

in **Heliographie**
in



liefern
Schweiz. Lichtpaus-Anstalten A.-G. vorm.
Hatt & Cie, Zürich,
Telephon. Filiale in Bern.

A. Juoker, Nachf. v. Juoker-Wegmann,
Papierhandlung s. Hochl. Schifflande 22, Zürich.

Grosses Lager
von
Pauspapieren, Pausleinen, und Zellohnpapier,
Rollen und Bogen,
in nur vorzüglichen Qualitäten.
Holzsementpapier, Dachpappen, Bodenbelag- u. Teppich-Unterlag-Papiere.



Rudolf Mosse, Zürich alleinige Inseraten - Annahme für die **Schweizer. Bauzeitung.**



Emil Steiner

Mech. Werkstätte und Maschinenhandlung **Wiedikon-Zürich** empfiehlt sich zur Lieferung von neuen und gebrauchten

Werkzeugmaschinen aller Art,
Drehbänke, Bohrmaschinen,
Hobelmaschinen, Feldschmieden etc.

Transmissionen in allen Systemen u. Dimensionen. Stets grosses Lager in gebrauchten und neuen Wellen, Riemenscheiben, Häng- u. Stehlager zu billigen Preisen.

Jüngerer Bautechniker

von einem Baumeister in Zürich **gesucht.**

Eingaben mit Angabe des Heimatortes, Bildungsganges, Alters und der Gehaltsansprüche u. Chiff. Z. H. 4983 an die Annoncen-Expedition

Rudolf Mosse, Zürich.

Gesucht

zu sofortigem Eintritt jüngerer, tüchtiger

Bautechniker

mit etwas Praxis, bewandert im Entwurf, Voranschlag und Statik auf ein Architekturbureau der Ostschweiz. — Offerten mit Gehaltsansprüchen und Zeugnisbeilage unter Z. M. 5712 an die Annoncen-Expedition

Rudolf Mosse, Zürich.

Gesucht auf 1. Juli

ein tüchtiger, auf Bau und Bureau erfahrener, **selbständiger**

Bauführer

für Architekturbureau in Zürich. Offerten unter Chiffre Z. H. 6033 an die Annoncen-Expedition

Rudolf Mosse, Zürich.

Gesucht:

Junger, tüchtiger, selbständiger **Techniker sucht Lebensstellung** auf Maschinenfach. Offerten sub Chiffre Z. J. 6084 an **Rudolf Mosse, Zürich.**

Gesucht:

Tüchtiger, jüngerer

Bautechniker

in ein Architekturbureau. Dauernde Stellung. Offerten mit Angabe der Gehaltsansprüche und Beilage von einigen Zeichnungen oder Skizzen unter Chiffre Z. Y. 6174 an

Rudolf Mosse, Zürich.

Jg. Ingenieur und 2 tüchtige Geometer

auf ein Tiefbau-Ingenieur-Bureau für dauerndes Engagement **gesucht.** Offerten unter Chiffre Z. E. 6155 an die Annoncen-Exp.

Rudolf Mosse, Zürich.

Gesucht

in ein Architekturbureau ein tüchtiger, flotter

Zeichner

mit besonderer Übung und Selbständigkeit in der Aufstellung von Voranschlägen. Gefl. Offerten mit Beilage von Handskizzen unter Chiffre Za. G. 1327 an die Annoncen-Exp.

Rudolf Mosse, St. Gallen.

Briefmarken Zeitung gratis. Ankauf v. Sammlungen. Philipp Kosack, Berlin C., Burgstr. 21.

Gesucht auf ein Architekturbureau der Ostschweiz:

Tüchtiger Bautechniker, selbständig in Konstruktion, gewandt. Zeichner, per 1. Juni oder später. Offerten mit Zeugnissen und Gehaltsansprüchen sub Chiff. F. 684 Z. an Haasenstein & Vogler, Zürich.

Bauzeichner.

Junger energischer, in Zimmerei und Schreinerei **praktisch und technisch** ausgebildeter Bauzeichner **findet** sofort dauernde, gutbezahlte **Stelle** bei

Gebrüder Spring, Fabrique de Chalets Suisses, Genève. Französische Sprache erwünscht, aber nicht absolut erforderlich.

Gesucht:

1 Architekt und 1 Bauzeichner auf eine städtische Verwaltung zum baldigen Eintritt. Offerten unter Chiffre R. S. 467 an **Rudolf Mosse, Biel.**

Ein solider, mit allen in sein Fach einschlagenden Arbeiten bestens vertraut und mit reichen Erfahrungen ausgerüsteter

Kesselschmied

sucht Engagement als Vorarbeiter oder Anreisser. Offert. unter Chiff. R. 3333 Z. an Haasenstein & Vogler, Zürich.

Junger Architekt

mit allen Bureauarbeiten vertraut und auf Baustelle erfahren, **sucht Stellung.** Off. unter F. F. 4274 an **Rudolf Mosse, Freiburg (Baden).**

Junger

Ingenieur

sucht Stelle bei Vermessungsarbeiten, Wasser- oder Eisenbahnbau. Offerten unter Chiffre G. 3573 Z. an Haasenstein & Vogler, Zürich.

Stelle-Gesuch.

Bautechniker mit mehrjähriger Praxis (29 Jahre), selbständig arbeitend, **wünscht seine Stelle** zu ändern auf 1. Juli, event. 1. August, in grösseres Baugeschäft od. Architekturbureau des Kantons Zürich. Verschlussene Offerten unter Z. J. 5834 an die Annoncen-Expedition

Rudolf Mosse, Zürich.

Flotter Zeichner

a. elektrotechnischem Gebiete **suche Bureau- eventuell Hausarbeit.** Prompte Ausführung. Off. sub Chiffre Z. V. 5921 an

Rudolf Mosse, Zürich.

Architekt

mit 10jähriger Praxis in ersten Ateliers **sucht selbständige Stellung** (ev. Association). Prima Referenzen. Offerten sub Chiffre Z. G. 5832 an die Annoncen-Expedition

Rudolf Mosse, Zürich.

Zwei Bautechniker,

Absolv. d. III. Kl. d. kgl. Baugewerkschule Stuttgart, **suchen** bis 15. August gute **Stellung** auf Bureau. Gefl. Offerten unter G. K. 189 an **Kgl. Baugewerkschule Stuttgart.**

Junger Vermessungs- und Tiefbautechniker

mit technischer Hochschulbildung und mehrjähriger Praxis, **sucht** auf 1. August oder später **Anstellung** auf Ingenieur-Bureau. Offerten sub Chiffre Z. M. 5987 an

Rudolf Mosse, Zürich.

Geometer

mit Hochschulbildung, 13 Jahre tätig bei grossen Eisenbahnbauten und Wasserversorgungen, **sucht Engagement.** Sprachkundig, ledig. Offerten sub Z. F. 6056 an

Rudolf Mosse, Zürich.

Süddeutscher

Architekt,

geprüfter Baumeister, 26 Jahre alt, vollständig selbständig arbeitend, **sucht Stellung** auf 1. resp. 15. Juni. Bis jetzt in ersten Bureaus Süddeutschlands, sowie in grösseren Baugeschäften der Schweiz, in letzteren in leitender Stellung tätig gewesen. Gute Zeugnisse zur Verfügung. **Zuschriften** unter Z. Y. 6074 an **Rudolf Mosse, Zürich.**

Hochbautechniker

mit 5 Sem. Baugewerkschule (Karlsruhe i. Baden) und mehrjähriger Praxis auf Bureau, sowie Bauplatz, versehen mit guten Zeugnissen, **sucht** über die Sommermonate passende **Stellung.** Offerten sub Chiffre Z. B. 6177 an die Annoncen-Exp.

Rudolf Mosse, Zürich.

Associé.

Architekt mit bedeutenden Aufträgen und renommiertem Geschäft in **Zürich** **sucht** kapitalkräftigen Teilhaber (Architekt, Bauführer oder Bautechniker). Offerten unter Chiff. Z. N. 5613 an die Annoncen-Exp.

Rudolf Mosse, Zürich.

Zu verkaufen:

Krankheitshalber $\frac{1}{2}$ Stunde von der Stadt Luzern, 5 Minuten vom Tram entfernt, eine

Liegenschaft

mit 14 Jucharten Land, Wald und Streue. Sehr geeignet für Bauspekulanten, da in der Nähe drei grosse Fabriken und Wohnungsmangel vorhanden sind. Offerten sub Chiffre Z. D. 6129 an die Annoncen-Exp.

Rudolf Mosse, Zürich.

Zu verkaufen:

2 Heliographie-Rahmen, Lichtgrösse 60 X 80 u. 72 X 105 cm. Zürich, Hornergasse 13, III. Stock.

Zu verkaufen:

Verhältnisse halber best eingeführtes

Elektrisches Installationsgeschäft

an frequentester Lage. Gefl. Offerten sub Chiffre Z. O. 6189 an die Annoncen-Expedition

Rudolf Mosse, Zürich.

Zu kaufen gesucht:

Lokomobile oder stehende Dampfmaschine, 250—300 HP., gebraucht, aber gut erhalten. Offerten unter O. 861 F.M. an

Rudolf Mosse, Mannheim.

Bauzeichner oder Bautechniker

mit Praxis, selbständiger Arbeiter, mit statischen Kenntnissen, zu jungem Architekten **gesucht.** Eintritt Mitte Juli. Offerten mit Gehaltsansprüchen event. mit Skizzen sub Chiffre Z. N. 6238 an

Rudolf Mosse, Zürich.

Techn. Leiter gesucht

für **Holzbearbeitungsfabrik.**

Tüchtiger, erfahrener Leiter könnte in bestellgerichteteter Fabrik der Schweiz Anstellung finden. Etwelche Beteiligung erwünscht.

Offerten mit detaillierten Angaben über Lebenslauf, Alter, Gehaltsansprüche etc. befördert unter Chiff. Z. Z. 6250 die Annoncen-Expedition

Rudolf Mosse, Zürich.

Stall-Einrichtungen



Gold. Medaille: Zürich, Bern, Genf. **Gebr. Lincke, Zürich.**

Wanner & Cie, Horgen

Spezial-Abteilung für baugewerbliche Isolierungen.

Generalvertreter der Korksteinfabrik Grünzweig & Hartmann, G. m. b. H., Ludwigshafen a. Rh.
Erste, älteste und grösste Korksteinfabrik des Kontinents.

Korksteine und Korksteinplatten

für baugewerbliche Zwecke.

Zur Isolierung von:

Ziegel-, Schiefer-, Metall- und Holzzement-Dächern;
Massivdächern aller Art, Betondächern etc.;
Massiven Mauern und Fachwerk-Wänden;
Feuchten Wänden und Untergeschossräumen;
Gewölben und Fussboden;
Scheidewänden und Fensternischen;
Kühlräumen, Eis- und Lagerkellern.

Zur Herstellung von:

Elastischen und schalldämpfenden Fussboden-Unterlagen
für Linoleum;
Leichten, freitragenden Scheidewänden;
Zwischendecken und Deckenverschalungen;
Warm- und Kaltluft-Kanälen für Heizungs- und Ventilations-
Anlagen;
Telephonzellen.

Als selbständiges Bauelement für

Wohnhäuser, Villen, Stallungen, Personen- und Lagerhallen, Remisen, ambulante Lazarette,
Sanatorien, Baracken, Wärterhäuschen, Pavillons, Schutzhütten etc.

Hohe Isolirwirkung

gegen

Wärme, Kälte, Schall und Feuchtigkeit.

Tausende von
Referenzen und Zeugnissen
aus allen Ländern.

Eigenes
Architektur-Bureau
zur Konstruktion
von
Korksteinbauten.

Langjährig geschultes
Monteur-Personal.

WANNER & CIE
HORGEN.



Ausführung
jeder Art Arbeiten
unter Garantie.

Kataloge,
Kostenberechnungen,
fachkundige Ratschläge
und Projekte
prompt und gratis.

Grosses Lager,
rasche Bedienung.

WANNER & CIE
HORGEN.

Grand Hôtel „Erzherzog Johann“ am Semmering.

Einbau sämtlicher Mansardenräume, Herstellung von Dachschrägen, Scheidewänden, Gangwänden etc. aus Korkstein.

VORZÜGE: Kurze Bauzeit, rasches Austrocknen, Schutz gegen Temperatureinflüsse,
feuersicherer Schutz der hölzernen Dachkonstruktion.

Zentralheizungs-Fabrik Altorfer & Lehmann, Zofingen
 liefern und erstellen als Spezialität, unter weitgehendster Garantie
Zentralheizungen aller Systeme
 SANITÄRE EINRICHTUNGEN wie Bad-, Wasch-, Klosets- und Toiletten-Einrichtungen.
Prima Referenzen zur Verfügung. *Zweiggeschäft in St. Gallen, Lugano und Milano.*

Gesucht:
 Mehrere im Eisenbahnbau erfahrene
Ingenieure
 (Bauführer und Bauführer-Assistenten)
 für den Bau des I. und II. Loses (St. Gallen-Degersheim) der Bodensee-Toggenburgbahn. Anstellungsdauer: ca. 2 1/2 Jahre. Schriftliche Anmeldungen mit kurzer Darstellung des Bildungsganges und der bisherigen Berufstätigkeit, sowie der Gehaltsansprüche sind bis 15. Juni a. c. direkt der Bauunternehmung **Locher & Cie.** in **Zürich** einzureichen.

Magnesit & **Chlormagnesium** liefern in altbewährter zuverlässiger Qualität.
Asbestine & **Holzmehl** **CH. H. PFISTER & Co**
BASEL.

Ingenieur oder Techniker
 mit gründlichen Kenntnissen im **Eisenbetonbau**, selbständige Kraft, hätte Gelegenheit, sich in leitender Stellung an einem grösseren Unternehmen dieser Branche finanziell zu beteiligen.
 Offerten unter Chiffre O. 5369 B. an **Orell Füssli-Annoncen**, Basel.

Société Romande d'Électricité à Territet.
 Ensuite de modifications aux usines nous offrons à vendre à de bonnes conditions et en parfait état:
7 alternateurs monophasés,
 type cloche de 250 HP, chacun, 5000 volts, 600 tours, avec ou sans les turbines qui leurs sont accouplées et qui sont établies pour 200 m. de chute. Appareils de tableau.
 S'adresser à la **Société romande d'Électricité, Territet.**

Welche Fabrik der Schweiz baut selbsttätige Drehbänke
 — für kleine Artikel, wie Schraubchen etc. —
 Offerten unter F. P. 4087 an die Annoncen-Exped.
Rudolf Mosse, Pforzheim i. B.

Mechan. Bauschreinerei und Parquet-Fabrik
Stuber & Co., Schüpfen (Bern)

empfehl:
Parquets in allen Holzarten, vom einfachsten bis reichsten Dessin.
Bauschreinerarbeiten,
Fenster und Türen als Spezialität.
 Prompte Bedienung. Vorteilhafte Preise. Man verlange Offerten.

R. Wildberger, Ingenieur und Konkordatsgeometer, Chur, empfiehlt sich für *topogr. Aufnahmen und Vorarbeiten für Bahn-, Strassen- und Wasserkraftanlagen etc.*

Eisenhochbau.
 Suche für mein techn. Bureau einen selbständig arbeitenden
Konstrukteur

mit mehrjähriger Praxis, gewandter Statiker mit Lohn- und Akkordwesen vertraut. Gefl. Offerten mit Angabe des Eintrits, Gehaltsansprüche, des Alters und Referenzen unter Chiffre Z. O. 5791 an **Rudolf Mosse, Zürich.**

Zu verkaufen
vom Bahnbau Muottas - Muraigi:

2 liegende **Benzinmotoren** (Benz), 12 und 16 HP, 1 **Lokomobil**, 15 HP, 1 komplette **Bremsberganlage** mit 780 m Drahtseil, 3 schwere **Förderwinden** für je 1200 m Seilfassung, diverse **Drahtseile** von 400 bis 1500 m Länge, **Rollbahnschienen**, 7, 10 und 12 kg schwer, **Steintransportwagen** und **Muldenkipper**, 60 cm Spur, **Drehscheiben** und **Weichen**, 1 **Steinbrecher** mit Sandwalzwerk etc. etc.
 Die Maschinen sind bis 15. Juni noch im Betrieb zu sehen.
 Gefl. Anfragen an **Eberhard & Kessler** in **Muottas-Muraigi** (Engadin).

Schweizerische Accumulatoren-Fabrik A.-G.
 in **Olten.**

Aktienkapital Fr. 500,000.—.

Accumulatoren

jeder Grösse nach bewährtem System.
 — Langjährige Erfahrungen —
 in vielen Anlagen des Auslandes.



Kontroll-Uhren

Bürk's Patent
 Tragbar oder stationär
 für Wächter, Wärter, Heizer, Arbeiter etc.
 Man verlange Prospekte!
HANS W. EGLI, ZÜRICH II.
 Werkstätte für Feinmechanik.

Zugfrei. Closets Geruchlos.
 überall anzubringen, wo wenig oder gar **kein Wasser** zur Verfügung. Für Fabriken, Kasernen, Schulen, einfache u. bessere Wohnungen. **J. A. Braun, Stuttgart W 1.**



Handels-
Marke

Draht, Drahtseile, Drahtwaren

Felten & Guilleaume-Lahmeyerwerke Act.-Ges.

Abt. Carlswerk
Mülheim a. Rhein

Vertreter für die Schweiz:
Kägi & Co., Winterthur.

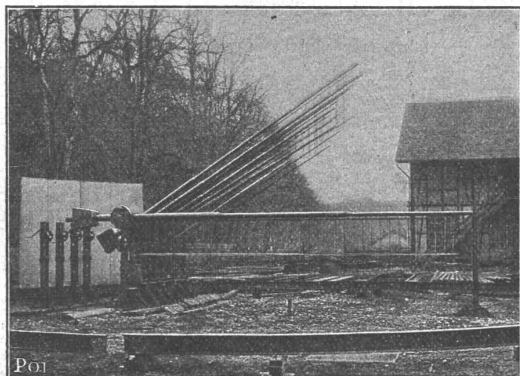
Sämtliches Leitungsmaterial
für Schwach- u. Starkstrom

Guss-
Markp



Gesellschaft der
Ludwig von Roll'schen Eisenwerke

Filiale: **Giesserei Bern** liefert:



Hebezeuge jeder Art als **Laukräne**, und feste oder fahrbare **Drehkräne** für Hand- und speziell **elektrischen** Betrieb; **Anzüge** für hydraulischen, **elektrischer** und Transmissionsbetrieb.

Eisenbahnmateriale als **Drehscheiben** und **Schiebebühnen** für Wagen und Lokomotiven; Hand- **Dampf-** und **elektrischer** Betrieb. **Weichen** für **Haupt-** u. Nebenbahnen, für **Vignol-** u. **Rillen-**Schienen. **Barrieren** mit und ohne Verriegelung und Vorläuten.

Zahnstangenoberbau; komplette Seilbahnen für Güter- und Personentransport. (Eigene patentierte Systeme). Seit 1898 37 Touristen-Seilbahnen ausgeführt oder in Arbeit.

Schleusenanlagen, Schützenwehre, Walzenwehre für Hand- und elektrischen Antrieb.

Angaben über zahlreiche Ausführungen, Referenzen, Projekte und Kostenvorschläge stehen zu Diensten.

Das technische Bureau

von **R. Arnold**, Ingenieur, **Zürich I**, Auf der Mauer 11

empfiehlt sich zur Ausführung von Projekten und Bauten, Wasserkraft-Anlagen, elektrischen Bahnen und Anlagen, Strassen- und Tiefbau.

Kostenberechnungen, Begutachtungen, Planaufnahmen etc.

Plastische Malerei

Vornehme, künstlerische Flächenbelebungs-Plastik.
Billiger und effektvoller als Stuck.

Da Handarbeit, bringt sie stets originale Motive und passt sich der architektonischen Konstruktion und dem Charakter des Innenraums vollendet an. — Kulante Preise. — Photographie von ausgeführten Arbeiten, sowie Kostenberechnungen werden auf Wunsch gerne eingesandt. □□□□□□□□□□

Fritz Schmassmann, Winterthur

Atelier für moderne Dekorationen.

Benoid
Licht
CAFISCHER

Gaserzeugungsapparate sind die vollkommensten!

Überall aufstellbar. **50 Kerzen Leuchtkraft** Absolut gefahrlos. **nur ca. 1 Pfg. pro Stunde** Kein Acetylen.

Für Koch- und Heizzwecke gleich rationell. Billigste und schönste Beleuchtung.

Ueber 1000 Anlagen im Betrieb.

Vorzüglich geeignet für einzelne Gebäude, wie Villen, Hotels, Fabriken etc., wie auch für ganze Gemeinden und Städte als Zentralbeleuchtung.

Kostenvorschläge, Prospekte etc. gratis durch

Stuttgart: Augustenstr. 7, Teleph. 3850

München: Zieblandstr. 45, Teleph. 6475

A. Bröck, Optiker, Schiffplände 24, Zürich

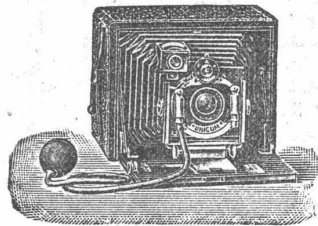
empfiehlt das Beste in

photograph. Apparaten

für Touristen und Amateure von Fr. 5.— bis Fr. 600.—, sowie

sämtliche Bedarfsartikel

zu coulantem Preise. Illustrierte Preisliste gratis und franko. Ferner ein opt. Lager: Feldstecher (Goerz, Zeiss etc.), Operngläser, Fernrohre, Brillen, Pinzette, Lorgnetten, Kompass, Reisszeuge, Lupen etc. — Reparaturen mögl. prompt u. billig. *Telephon 898.*



Bauausschreibung.

Die Ausführung der **II. Abteilung des Alpweges durch das Calfeisental**, von St. Martin bis zur Alp Sardona, Gemeinde Pfäfers, Länge zirka 6200 m, Breite 2,5 m, wird anmit zur Konkurrenz ausgeschrieben.

Die Hauptarbeiten bestehen in: Erdarbeiten 11 800 m³, Felsprengen 870 m³, Trockenmauerwerk 6200 m³, Böschungspflasterung 1500 m² etc. Bauzeit bis 1. Dezember 1908.

Die Pläne und das Pflichtenheft liegen auf bei Herrn **Verwaltungspräsident Jäger in Vättis**, sowie auf dem Bureau des kant. Kultur-ingenieurs in St. Gallen.

Die Offerten sind bis zum **30. Juni l. J.** einzureichen an das

Gemeindeamt Pfäfers.

Pfäfers, Bezirk Sargans, den 6. Juni 1907.

J. Rukstuhl, Basel

erstellt auf Grundlage vieljähriger Erfahrung

Centralheizungen

aller Systeme

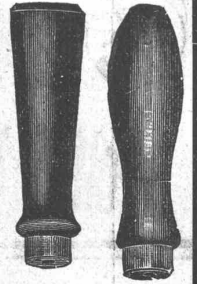
Warmwasser — Niederdruckdampf etc.



Hartpapier-Industrie A.-G. Altdorf (Uri)

Riemenscheiben, Werkzeug- und Armaturgriffe, Fässer,
Elektr. Isolationen, Spinnereiartikel

bewähren sich überall tadellos.



KESSELSCHMIEDEARBEITEN:

Reservoir für div. Flüssigkeiten.
Boiler für Kochherde & Centralheizungen.
Kochkessel für div. Industrien.

H. VOGT-GUT, ARBON.

Gährbottiche, Kühlschiffe, Lagerfässer,
für
Bierbrauereien.
Transportgefässe, Transportwagen
Referenzen. Prospective.

Tague, Bucher & Cie.,

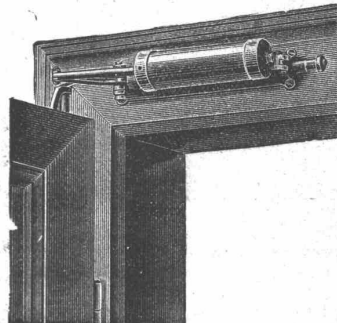
Gottfried Stierlin's Nachf. in SCHAFFHAUSEN

fabrizieren und liefern als Spezialität:

Tür- und Fenster-Beschläge

in anerkannt bestbewährten und modernen Systemen.

Fabrikations-Spezialitäten:



Türschliesser,

pneumatisch, für leichtere
Türen, bei absolut geräuschlosem
Gang.

Türschliesser diverser, best-
bekannter Systeme mit Feder-
spannung.

Türschliesser, hydraulisch, Sys-
tem Blount, neuester Konstrukt.

Windfangfedern divers. Systeme.

Federcharniere und **Feder-
fischbänder**.

Spiralfeder-Pendeltürbänder, amerik. System, in Stahl, Messing und
Bronze massiv oder in Stahl feinst vernickelt, vermessingt oder verkupfert.
— **Oberlichtbeschläge**, Patent und ordinäre. — **Ventilations-
klappen** mit Federcharnieren.

In allen Artikeln und couranten Grössen, grosses Lager.

Aelteste und einzige schweiz. Spezialfabrik für Tür- und Fensterbeschläge.

CALORIT

Bestes Isoliermaterial
für jede Dampfanlage

Auch für überhitzten Dampf
Leichteste Verarbeitung
Eisenfeste, unverwüsthliche Bekleidung
Allein-Verkauf

Kalt- und Warmwasser-Isolierungen
mit Kork und Seidenzöpfen

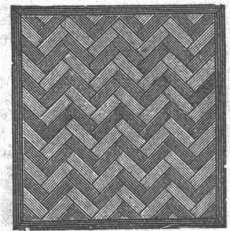
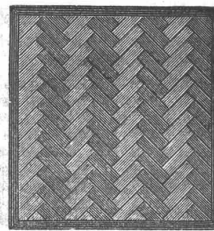
Ganze Kühlanlagen

Nachf. von J. Wiederkehr & Cie, Winterthur.

Vereinigte Xylolith- u. Kohlensäurewerke A. G.

WILDEGG.

⊕ Patent Nr. 9080.



**Auf Blindboden aufgeschraubt;
auf Zementbeton in Mörtel verlegt.**

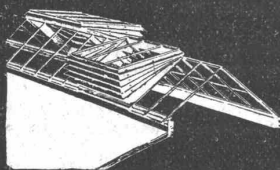
Nach allen Dessins in viereck, rechteck, achteck
und in 3 Farben, Parkett ähnliche Form.

Xylolith feuersicher, warm. Steinholz schalldämpfend, solid.

Muster, Prospekte, Album und Atteste gratis und franko.

**Einzig in der Schweiz bis jetzt ca. 200 000 m²
Böden und ca. 10 000 Treppenstufen gelegt.**

Von Behörden vorgeschrieben!



Hürtgens Jalousie-Dachfenster u. Shedlüfter

Regensicher. Vorzügliche Lüftung.

Hürtgen, Mönig & Co.

KÖLN-LINDENTHAL.

D. R. P.