

Zeitschrift: Schweizerische Bauzeitung
Herausgeber: Verlags-AG der akademischen technischen Vereine
Band: 49/50 (1907)
Heft: 2

Werbung

Nutzungsbedingungen

Die ETH-Bibliothek ist die Anbieterin der digitalisierten Zeitschriften. Sie besitzt keine Urheberrechte an den Zeitschriften und ist nicht verantwortlich für deren Inhalte. Die Rechte liegen in der Regel bei den Herausgebern beziehungsweise den externen Rechteinhabern. [Siehe Rechtliche Hinweise.](#)

Conditions d'utilisation

L'ETH Library est le fournisseur des revues numérisées. Elle ne détient aucun droit d'auteur sur les revues et n'est pas responsable de leur contenu. En règle générale, les droits sont détenus par les éditeurs ou les détenteurs de droits externes. [Voir Informations légales.](#)

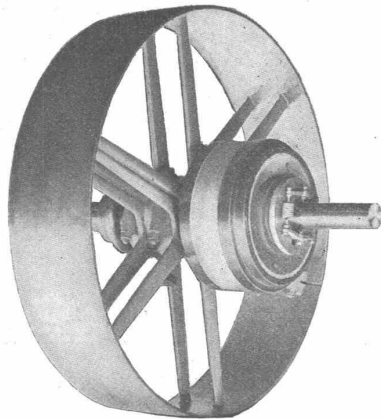
Terms of use

The ETH Library is the provider of the digitised journals. It does not own any copyrights to the journals and is not responsible for their content. The rights usually lie with the publishers or the external rights holders. [See Legal notice.](#)

Download PDF: 01.04.2025

ETH-Bibliothek Zürich, E-Periodica, <https://www.e-periodica.ch>

Gesellschaft der
L. von Roll'schen Eisenwerke
Eisenwerk Glus



Benn's Patent Reibungskupplungen

Zum Ein- und Ausrücken von ganzen Wellensträngen oder einzelnen Maschinen während des Betriebes. Vollständig geschlossene Ausführungsform; für höchste Tourenzahlen verwendbar; selbsttätige Schmierung der inneren Teile.

Lager mit Ringschmierung:

Sellerslager mit herausnehmbarer unterer Laufschaale, Patent, als Stehlager, Hängelager, Wand- und Säulen-Konsollager.

Feste Stehlager mit herausnehmbaren Weissmetall- oder Bronzeschalen für Massivwellen und Hohlwellen.

Komplette Transmissionsanlagen für alle Industriezweige.

L'Embrayage à friction

systeme **Benn b^{té}** s. g. d. g.

est fabriqué et vendu en France par les Fonderies et Ateliers de Constructions mécaniques de

WYSS & C^{IE} à Seloncourt (Doubs).

Accumulatoren

für alle Zweige der Industrie:

für Zentralen, Fabriken, Private, Laboratorien, Automobile, Schiffe, Waggonbeleuchtung usw.

liefert

Accumulatoren-Fabrik Oerlikon

in OERLIKON bei Zürich.

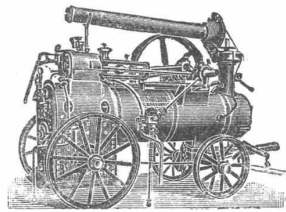
Bureau für die Westschweiz: LAUSANNE, Chemin Vlnet 29.

BLIND & Cie.

Fensterfabrik und mech. Schreinerei
in OBERRIEDEN (Zürich).

Neu eingerichtetes Etablissement für Glaser- und Schreinerarbeiten.
Riemenböden etc. **Grosse Leistungsfähigkeit.**

HEINRICH LANZ, MANNHEIM.



Lokomobilen
für **Saft- und
Heißdampf**

Schweizer Verkaufsbureau: **S. Sello, Zürich I.**
Bahnhofstraße 51 (Mercatorium)

Ueber 16 000 Stück verkauft.

Geiger'sche Fabrik

für Strassen- u. Hausentwässerungs-Artikel, G. m. b. H.

KARLSRUHE i. B. 11

NEUHEIT:

**Nachstellbarer Rollenkeilverschluss
an Kanalschiebern.**

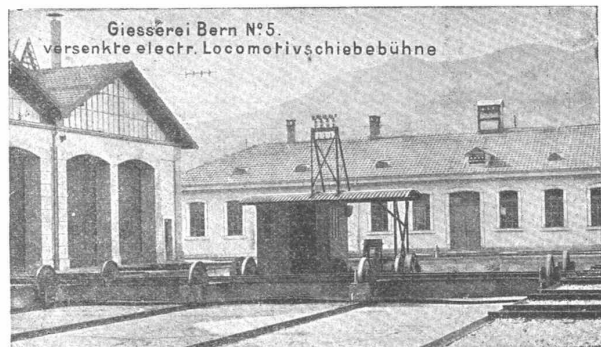
Bedeutende Vorzüge gegenüber parallelen Keilflächen:

- Vorzügliche Abdichtung der Schieber.
- Leichtes Losziehen der Schieberdeckel.
- Einfache, unverwüsthliche Konstruktion der Keilverschlüsse.
- Einfachste, bequemste Einstellung.

Lieferung ohne Preisaufschlag. Prospekt auf Wunsch gratis.

Gesellschaft der
Ludwig von Roll'schen Eisenwerke

Filiale: **Giesserei Bern** liefert:



Giesserei Bern N^o 5.
versenkte electr. Locomotivschiebebühne

Hebezeuge jeder Art als **Laufkräne**, und feste oder fahrbare **Drehkräne** für Hand- und speziell **elektrischen** Betrieb; **Anzüge** für hydraulischen, **elektrischen** und Transmissionsbetrieb.

Eisenbahnmateral als **Drehscheiben** und **Schlebebühnen** für Wagen und Lokomotiven; Hand- **Dampf-** und **elektrischer** Betrieb. **Weichen** für **Haupt-** u. Nebenbahnen, für **Vignol-** u. **Rillen-** Schienen. **Barrieren** mit und ohne Verriegelung und Vorläuten.

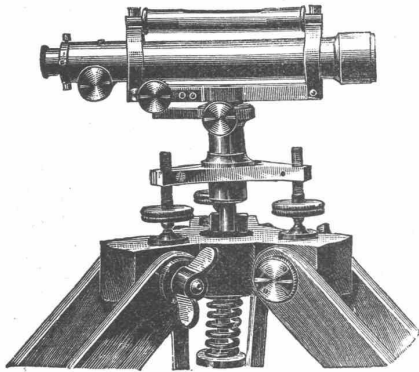
Zahnstangenoberbau; komplette Seilbahnen für Güter- und Personentransport. (Eigene **patentirte** Systeme). Seit 1898 37 Touristen-Seilbahnen ausgeführt oder in Arbeit.

Schleusenanlagen, Schützenwehre, Walzenwehre für Hand- und elektrischen Antrieb. **Hydraulische, automatische Zementsteinpressen.**
===== Angaben über zahlreiche Ausführungen, Referenzen, Projekte und Kostenvoranschläge stehen zu Diensten. =====

E. PFENNINGER, vormals C. F. BILLWILLER & Co.

ZÜRICH

Clausiusstrasse No. 4 beim Polytechnikum



Nivellier - Instrumente = Kreuzscheiben
Theodolithen = Messtische = Messlatten
Messtangen = Winkelspiegel = Nivellier-
latten = Rollbandmasse = Winkelprismen
Jalons



Verlangen Sie illustrierte Preisliste

Die Aktiengesellschaft der Maschinenfabrik von Louis Giroud in Olten

Zur Wasserversorgung von
Fabriken, Villen, Hotels und ganzen
Ortschaften:

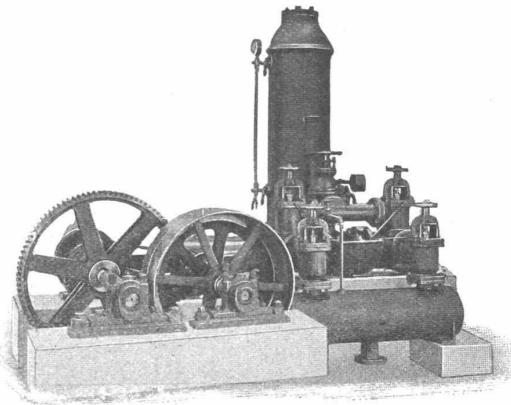
baut:

Für Gasfabriken:

Pumpen

aller Art, wie:

Kolbenpumpen für alle Druck-
höhen, langsam genende und
Schnellläufer, für Transmissions-,
Dampf-, Gas-, Petrol- u. Elektro-
motorenbetrieb,
ferner Presspumpen, Zentrifugal-
pumpen, Rotationspumpen Sys-
tem Enke, Schraubepumpen
für Handbetrieb.

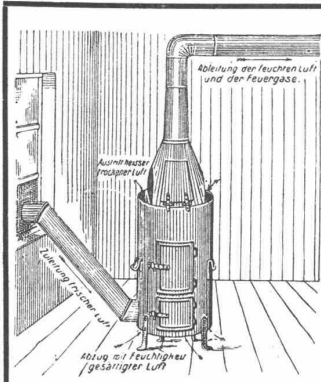


Komplette Generator- und Ofen-
armaturen, Lademulden, Koks-
karren, Teer- und Ammoniak-
wasserpumpen, Syphonent-
leerungspumpen, Kohlen- und
Koks-Brech-, Transport- und
Sortir-Anlagen, Hängebahnen
z. Materialtransport, patentierte
Materialspender, Förder-Rin-
nen, Kratzer- und Bandtrans-
porteurs, Gasdruckregler etc.,
ferner Transmissionen, Aufzüge,
hydraulische, sowie für Trans-
missions- u. elektrischen Betrieb.

Eisenbahn-Material:

Signale u. Wegschranken, zentrale Stellwerke für Weichen und Signale, Ausführung der Konstruktionen der Eisenbahnsignal-Bauanstalt von Max Jüdel & Cie. in Braunschweig für die Schweiz in eigener Stellwerks-Werkstätte.

Hydraulische Achsenversenkapparate.



Luftzirkulations-Trocken-Ofen „VESUV“

D. R. G. M. zum schnellen und gründlichen D. R. G. M.

Austrocknen von Neubauten und feuchten Räumen.

Bewährt vielfach und bei Behörden eingeführt.

Wirkt nicht durch strahlende Wärme, sondern hauptsächlich durch stetigen Luftwechsel, d. h. frische Aussenluft tritt dauernd durch das Zuleitungsrohr in die Kanäle im Ofen, steigt darin erhitzt in sehr trockenem Zustand in den Raum, bestreicht Decken und Wände, saugt die Feuchtigkeit auf, sinkt dann zu Boden und wird dann durch einen weiteren Kanal im Ofen unten angesaugt und mit den Feuer- gasen durch das Rauchrohr abgeführt.

Vorteile: In wenigen Tagen gründliches Entfernen der Feuchtigkeit. Kein Ausströmen schädli. Gase. Vollkommene Erhärtung des noch frischen Verputzes, einfache nicht ständige Ueberwachung bei Tag und Nacht; mehrjährige Gebrauchsfähigkeit; leichte Ersetzbarkeit der dem Feuer ausgesetzten Teile. Beste Ausnützung des Koks- materials. In 24 Stunden nur 1—1½ Zentner Koks nötig.

Zu beziehen à Mk. 80.— ab München durch

Baugeschäft Jos. Schretzmayer (Inh.: Alois Schmid) München

Telephon 7545. (An unbekannte Besteller gegen Nachnahme oder Voreinsendung.) Brienerstr. 30.

PATENT-BUREAU Wilh. Reinhard, Zürich.



Anerkannt beste Dynamit-Sorten

für alle Sprengzwecke

sowie

Zündschnüre und Kapseln

liefert

Dynamit Nobel, A.-G., Zürich

Fabrik in Isleten (Uri).

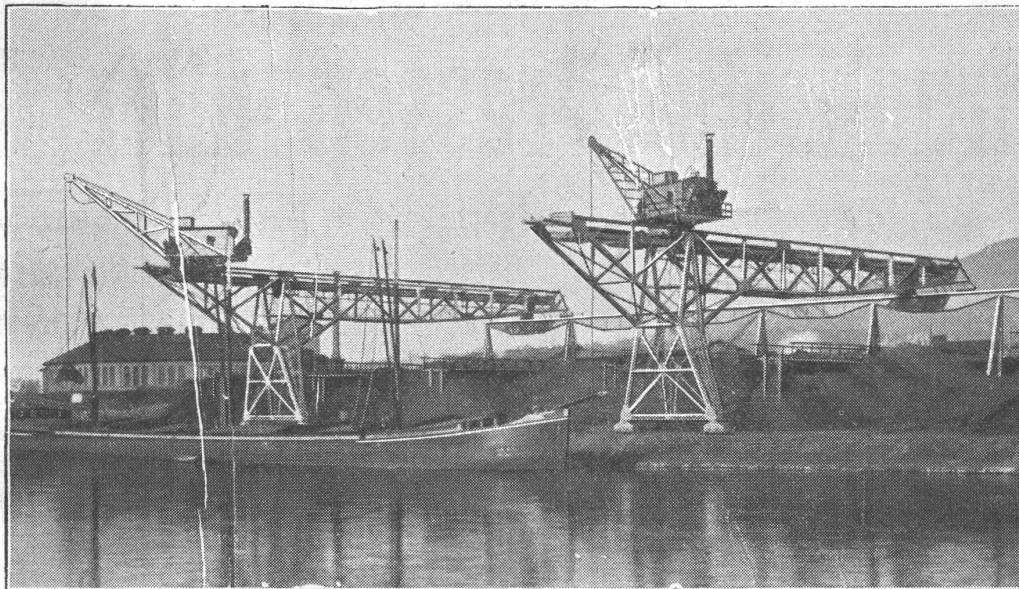
Mythenstrasse 21.

Dépôts in der ganzen Schweiz.

Telephon 3623.

KRÄNE und HEBE-MASCHINEN

Eisenbahnwagen-Kipper, Schiebebühnen, hydraul. Daumenkräfte, Spills u. s. w.
Bau- und Speicherwinden mit elektrischem Antrieb



Umlade- und Transport-Anlagen für Massengüter
 Ausarbeitung von Sonderkonstruktionen auf Grund langjähriger Erfahrungen

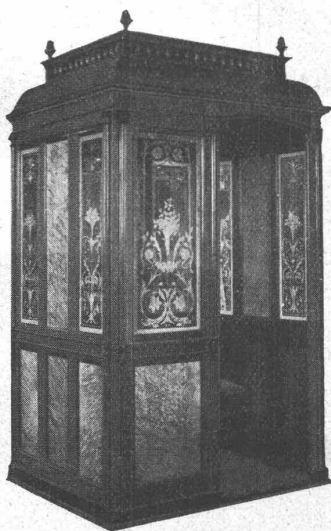
FRIED. KRUPP A.-G. GRUSONWERK **MAGDEBURG-
 BUCKAU.**

Zementröhren-Formen

H. Kieser, Zürich.

Diplom der schweiz. Landesausstellung Zürich 1883.
 Diplom I. Kl. der kantonalen Gewerbeausstellung Zürich 1894.
 Silberne Medaille der schweiz. Landesausstellung Genf 1896.

Elektr. Aufzüge



modernster
 Konstruktion und
 Ausführung

liefern

C. Wüst & Cie.

Seebach-
 Zürich.

die nur elektrische Aufzüge baut und zwar komplet, den elektrischen wie den mechanischen Teil in eigenen, vorzüglich eingerichteten Werkstätten mit über 300 Arbeitern.

Hunderte von Anlagen im Betrieb!

Rhätische Bahn.

Stelle-Ausschreibung.

Auf dem Hochbaubureau der Rhätischen Bahn ist die Stelle eines **Hilfs-Architekten** zu besetzen.

Erfordernisse: Gründliche technische Bildung in Konstruktion und Berechnung, selbständiger Arbeiter im Bureau und auf dem Bau- und Werkplatz.

Besoldung: Fr. 3300—4000.

Antritt: Sobald als möglich.

Anmeldungen sind bis 31. Januar unter Beilage von Ausweisen über Bildungsgang und bisherige praktische Tätigkeit, sowie unter Mitteilung der Gehaltsansprüche der unterzeichneten Direktion einzureichen.

Chur, den 9. Januar 1907.

Die Direktion.

Wettbewerb

für ein

Aussenplakat der Stadt Zürich.

Der Termin für die Einsendung der Entwürfe ist bis 15. Februar 1907 verlängert worden.

AVIS DE CONCOURS.

Ensuite du décès du titulaire, la Direction des Services Industriels de la Commune de Lausanne, met au concours la place de Chef de l'Usine électrique de Pierre de Pian à Lausanne.

Le Service de l'électricité, rue du Pré, 25, enverra sur demande les renseignements nécessaires au sujet des avantages et des obligations attachés à ce poste.

Les offres de service accompagnées de références et d'un curriculum vitae seront reçues au Service de l'Electricité, jusqu'au mardi 22 janvier 1907.

Lausanne, le 9 janvier 1907.

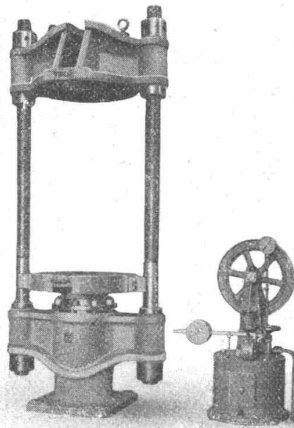
Direction des Services Industriels.

Maschinenfabrik St. Georgen bei St. Gallen, Com.-Ges.

Ludwig v. Süsskind

baut als Spezialität:

Hydraulische Pressen aller Art.



Prägepressen für Gesenk- und Schmiedearbeiten.

Börtelpressen. ☐ Kollektorpressen.

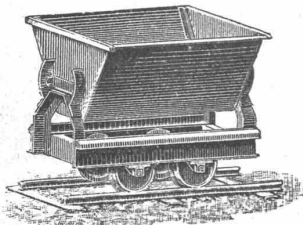
Bleidrahtpressen. ☐ Räderaufziehpressen.

Plattenpressen für Isolationsmaterial.

Warenpressen. ☐ Münzpressen. ☐ Masselbrecher und Scheren.

In einem Jahr für einen Gesamtdruck von 6,500,000 kg geliefert.

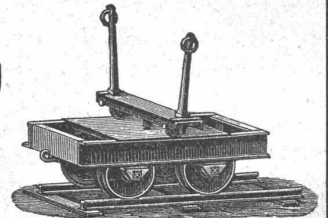
Pumpwerke. ☐ ☐ Hydraul. Akkumulatoren.
Druckübersetzer.



Oehler & Co.,

Aarau

Maschinenfabrik, Eisen- und Stahlgießereien.

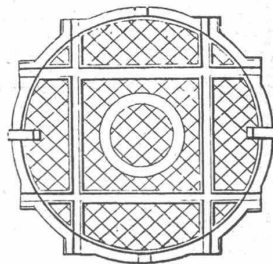


Spezialitäten:

Tragbare und feste Stahlgeleise
mit zugehörigem Rollmaterial

für Bauunternehmer
und industrielle Etablissements.

Eiserne **Schubkarren**
und **Perronwagen**.



Schiebebühnen u. Drehscheiben

für Normal-
und Schmalspurbahnen.

Bremsberganlagen

und **Luftseilbahnen** verschiedener
Systeme

Transmissionen mit gewöhnlichen und Ringschmierlagern.

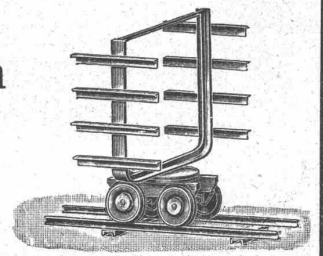
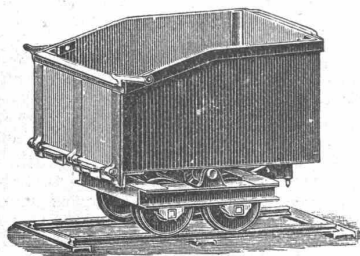
Baggermaschinen,

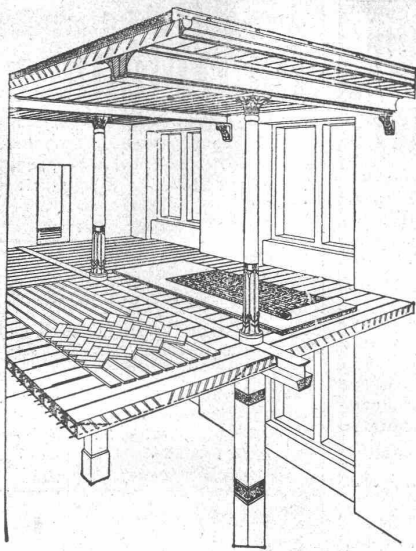
Betonmischmaschinen

Mechanische Aufzüge,

Elevatoren.

Grauguss, Haberlandguss etc.





Siegwart-Decke

(Patente)

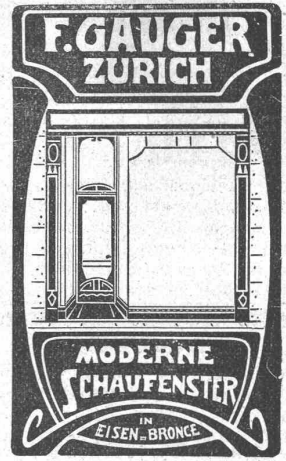
bestehend aus einzelnen, zum voraus fabrikmässig hergestellten Zement-Hohlbalcken (Siegwartbalcken), mit armierten Seiten-Wandungen für beliebige Spannweiten bis 6,50 m.

Feuersicher! Einfachster, raschster Einbau. Schalldicht!
Grosse, garantierte Tragfähigkeit.

Die fertig erstellten Balcken werden im Bau frei ohne jede Verschalung auf die Tragmauer oder T-Unterzüge aneinander gelegt und die Fugen nachträglich vergossen.

Projektierung und Lieferung durch
Internationale Siegwartbalcken-Gesellschaft Luzern
und

G. & A. Bangerter, Zementwarenfabrik, Lyss (Bern)
Konzessionäre für die Kantone Bern, Solothurn, Basel, Neuenburg, Freiburg, Waadt, Genf und Wallis.



Fahrbare Universal-Dampfwinden

für
Rammen und Kräne,

auch als
Lokomotive,
Fördermaschine,
etc.



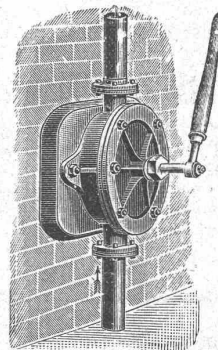
Elektrische Bauwinden,
fahrbar
und feststehend.

Fertig auf Lager.

Menck & Hambroek
Altona-Hamburg 32.

Flügel-Pumpen

zum Heben von Wasser,
Petroleum, Lauge etc.



Pumpen und Armaturen jeder Art.

Bopp & Reuther, Mannheim.



Heinrich Brändli, Horgen Asphaltgeschäft

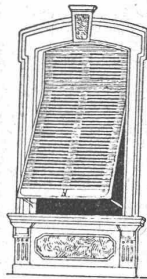
übernimmt:

Asphalt-Arbeiten, Asphalt-Isolierungen,
zweckentsprechend für Hoch- und Tiefbauten in nur bewährter fachgerechter Ausführung und gewissenhafter Bedienung mit Garantie. ☞ Referenzen zu Diensten.
Telegr.: Heinrich Brändli, Horgen. Telefon.

CARL MÜLLER ZÜRICH II Patent-Bureau
PRIMA REFERENZEN

Wilh. Baumann

Rolladenfabrik
Horgen (Schweiz).



Holzrolladen
aller Systeme
Rolljalousien,
automatisch.
Roll-Schutzwände
verschiedener Modelle.

Verlangen Sie Prospekte!

A. Jucker, Nachf. v.
Jucker-Wegmann,
Papierhandlung s. Hecht.
Schifflande 22, Zürich.

Grosses Lager
von
Pauspapieren, Pausleinen,
und Zeichenpapier,
Rollen und Bogen,
in nur vorzüglichen Qualitäten.
Holzsementpapier, Dach-
pappen, Bodenbelag- u.
Teppich-Unterlag-Papiere.

Fensterfabrik und Glaserei J. G. KIEFER

Werkstätte und Bureau:
Seefeldstrasse 153
ZÜRICH V
2894 TELEPHON 2894

Alleiniger Inhaber des
Schweiz. Patentes Nr. 27008
für moderne
Oberlichtscheren.

KIRCHNER & C^o A.-G.

Lepzig-Sellerhausen.

Grosste Spezialfabrik von

Sägewerkmaschinen u. Holzbearbeitungsmaschinen

Ueber 140,000 Maschinen geliefert.
62 höchste Auszeichnungen.
Weltausstellung Paris 1900: Höchste Auszeichnung „Grand Prix“.
Lüttich 1905: „Grand Prix“.

Filiale: **ZÜRICH, Bahnhofstr. 89,**
Ingenieur A. Günther.

— TELEPHON 3866. —

Uni Linoleum Bedruckte Linoleum Granit-Linoleum Inlaid-Linoleum Kork-Linoleum

empfehlen in den fabrizierten Stärken zu billigsten Preisen per \square m, fertig verlegt von geschulten Fachleuten,

Grands magasins

Jelmoli S. A. Zürich.

(Persönliche oder schriftliche Offerte auf Wunsch sofort zur Verfügung.)

Zu kaufen gesucht!

Eine schmiedeiserne

Riemenscheibe,

neu oder gebraucht, ca. 350 mm Diam., 350 mm Breite und 100 mm Bohrung. — Offerten sind zu richten unter Chiffre Z. Y. 12599 an die Annoncen-Expedition

Rudolf Mosse, Zürich.

Zu verkaufen:

In grosser, industrieller Stadt der Ostschweiz ein seit ca. 25 Jahren mit gutem Erfolge betriebenes

Zimmer-Geschäft

mit grosser und solider Kundschaft. Der Kaufpreis beträgt inkl. solid gebautem Wohnhaus, Schreiner-gebäude, grossem Zimmerplatz, Maschinen, Zimmer- u. Schreiner-geschirr für zusammen 26 Mann Fr. 110 000 bei einer Anzahlung von Fr. 20 000. Auf Wunsch wird der Verkäufer seinem Nachfolger noch längere Zeit mit Rat und Tat zur Seite stehen. Für einen soliden tüchtigen Fachmann bietet dieses Geschäft eine schöne, gesicherte Existenz. Nähere kostenfreie Auskunft erteilt

Hans Steininger,
Rechtsagent. **Rorschach.**

Kopierbureau Steinmann & Erni,
gegründet 1892,
Börsenstr. 10, Zürich. — Schreib-masch.-Arbeiten. Vervielfält. Diktat.

Gesucht

zu baldigem Eintritt in ein Bureau der französischen Schweiz ein jüngerer

Architekt,

flotter Zeichner und einigermassen selbständiger Arbeiter. — Offerten mit Zeugnisabschriften u. Gehaltsansprüchen unter Chiffre Z. V. 21 an die Annoncen-Expedition **Rudolf Mosse, Zürich.**

Gesucht

nach Basel, zu baldigem Eintritt: ein tüchtiger, auf Baustelle erfahrener

Bautechniker,

zuverlässig in Kosten voranschlägen und Abrechnungen, guter Zeichner. Praxis in Ausführung von armierten Betonkonstruktionen erwünscht. Kenntnis des Französischen erforderlich. Dauernde Stellung. — Anmeldungen mit Zeugnisabschriften und Angabe des Alters und der Gehaltsansprüche gefl. sub Chiffre Z. Z. 25 an die Annoncen-Expedition **Rudolf Mosse, Zürich.**

Gesucht

zu sofortigem Eintritt: Tüchtiger, erfahrener

Bautechniker.

E. Schneider, Arch., Baden.

Gesucht

auf Anfang März: Junger

Bautechniker

in ein Hotel in Graubünden als Leiter der vorkommenden Um- und Neubauten, der Taglohnarbeiten u. der Hotelschreinerei. — Offerten m. Gehaltsansprüchen und Angabe der bisherigen Tätigkeit unter Z. C. 253 an die Annoncen-Expedition **Rudolf Mosse, Zürich.**

Bau-Associé

mit Kapital, für Ankauf und Ueberbauung von Terrain, Zinsbauten und Baumaterialienhandlung, von tüchtigem, jüngerem Unternehmer

gesucht.

Gefl. Anmeldungen unter Chiffre F. 22 Ch. an **Haasenstein & Vogler, Chur.**

Für Bautechniker.

Jüngerer Bautechniker findet per sofort für 2—3 Monate Beschäftigung. Bei guten Leistungen Anstellung event. dauernd. — Offerten mit Gehaltsansprüchen und Angabe bisheriger Tätigkeit an

A. STUBER, Architekt, St. Gallen.



Gustav Griot, Ingr., Zürich V.

Techniker

als **Werkstätten-Chef** in neugegründete Fabrik der elektr. Branche in der deutschen Schweiz **gesucht.** — Reflektant muss die **moderne Massenfabrikation** aufs gründlichste kennen u. erhält bei guten Leistungen ausser einem Fixum 5% vom Reingewinn. — Ausführliche Offerten mit Gehaltsansprüchen sind zu richten unter Chiffre X. 2 an die Ann.-Exp. **Rudolf Mosse, Zürich.**

Junger Ingenieur,

Absolvent des eidg. Polytechnikums, guter Statiker, mit zweijähr. Praxis im Wasserbau und arm. Beton **sucht Stelle** bei einer **Eisenbetonfirma.** — Gefl. Offerten u. Chiffre Z. G. 307 an **Rudolf Mosse, Zürich.**

Architekt,

guter Zeichner und Darsteller, **gesucht.**

Offerten mit Skizzen u. Gehaltsansprüchen unter Chiffre Z. S. 93 an die Annoncen-Expedition **Rudolf Mosse, Zürich.**

Bauführer,

tüchtiger, zuverlässiger, **gesucht.**

Offerten mit Zeugniskopien u. Gehaltsansprüchen unter Chiffre Z. U. 95 an die Annoncen-Exp. **Rudolf Mosse, Zürich.**

Gesucht

für sofort auf gutes Architektur-bureau: Ein tüchtiger

Bautechniker,

selbständig arbeitender flott. Zeichner. Ferner ein **jüngerer Bautechniker.**

Offerten mit Angabe der Gehaltsansprüche sind zu richten u. Chiffre Z. V. 296 an die Annoncen-Exp. **Rudolf Mosse, Zürich.**

Gesucht:

Junger Architekt, selbständiger, flotter Zeichner per sofort. Offerten mit Angaben über Studiengang, Eintritts-Möglichkeit und Gehaltsansprüche sub Chiffre O. 71 Ch. an **H. Haasenstein & Vogler, Chur.**

Gesucht:

Von Verwaltungsbehörde für statistisch-technische **Bureau-tätigkeit** junger

Bautechniker.

Anfangsgehalt Fr. 5.— bis 5.50 pro Tag. Aussicht auf feste Anstellung. Bewerbungen mit Lebenslauf und Zeugnisabschriften unter Chiffre Z. T. 344 an die Annoncen-Exp. **Rudolf Mosse, Zürich.**

Konstrukteur und Statiker

für **Eisenkonstruktionen u. Brückenbau** zum möglichst baldigen Eintritt **gesucht.** Nur solche Bewerber finden Berücksichtigung, welche einen Betrieb von 40—60 Arbeitern mit Umsicht und Energie leiten können und im Kalkulationswesen mehrjährige Erfahrung haben. Angebote mit Lebenslauf, Zeugnisabschriften und Angabe der Gehaltsansprüche befördert unter Z. J. 359 die Annoncen-Expedition **Rudolf Mosse, Zürich.**

Bauschlosser,

verheiratet, selbständiger Vorarbeiter, erfahren in Eisenkonstruktionen, Brückenbau u. in verschiedenen Blecharbeiten, **sucht** dauernde Stellung. Offerten unter Chiffre Z. Y. 24 an **Rudolf Mosse, Zürich.**

Elektrotechniker.

Theor. geb. Masch.- u. Elektrotechniker, Dreissiger, militärfrei tüchtig und energisch, mit mehrjähriger Erfahrung im Ausbau und Betrieb von Zentralen, sowie Installationswesen, vertraut mit allen Zweigen des Bahnbetriebes,

sucht

womöglich selbständige und leitende

Stellung.

Antritt nach Wunsch. Gefl. Offerten befördert unter Chiffre Z. F. 306 **Rudolf Mosse, Zürich.**

Erfahrener

Tiefbautechniker

mit den besten Zeugnissen aus Bureau- und Baupraxis, **sucht** für sofort oder später wenn möglich dauernde **Stelle.** — Gefl. Offerten u. Chiffre Z. A. 326 an **Rudolf Mosse, Zürich.**

Architekt,

jüngerer, zu mögl. bald, Eintritt **gesucht.** — Schriftl. Anmeldung mit Gehaltsansprüchen an **Ed. Hess, Architekt, Zürich I.**

Physikal.-techn. Ingenieur,

sprachenkundig, in Patent-sachen versiert, **sucht Engagement** für Dampfmaschinen, Elektrotechnik oder Elektrochemie. Zeugn. u. Ref. zu Diensten. — Offerten sub Chiffre Z. M. 137 an **Rudolf Mosse, Zürich.**

Bautechniker,

24 Jahre alt, mit mehrjähr. Bureau- und Baupraxis, **wünscht Stellung** in einem Architektur-bureau od. Baugeschäft. — Offerten sub Chiffre Z. A. 226 an die Annoncen-Expedit. **Rudolf Mosse, Zürich.**

Guter**Bauzeichner**

der franz. Schweiz, tüchtig im Entwerfen von Projekten und im Bau, mit guten Zeugnissen versehen, **sucht per sofort Stelle.** — Gefl. Offerten unter Chiffre Z. M. 212 an **Rudolf Mosse, Zürich.**

Architekt

mit 25jähriger Praxis, deutsch und französisch sprechend, durchaus selbstständig arbeitend, **sucht** dauerndes **Engagement** in Architekturbureau oder Baugeschäft. Eintritt kann auf Wunsch baldigst erfolgen. — Offerten sub Z. O. 114 an die Annoncen-Exp. **Rudolf Mosse, Zürich.**

Bautechniker,

29 Jahre, mit mehrjähriger Auslandspraxis und prima Referenzen und Zeugnissen **sucht Stelle** als **Bauführer** in grösserem Baugeschäft oder als **Reisender** in einer **erstklassigen Firma** der Baubranche. Gefl. Offerten unt. Chiffre Z. G. 357 an **Rudolf Mosse, Zürich.**

Tüchtiger

Bauführer,

flotter Zeichner, seit 1 1/2 Jahren in Oberitalien tätig, **sucht** wegen Beendigung der Arbeiten auf Mitte Februar **anderweitig Stellung.**

Gefl. Offerten befördert unter H. 1490 M. das Annoncenbureau **Haasenstein & Vogler, Mailand.**

Zu verkaufen:

3 Stück gebrauchte, aber noch in gutem Zustand sich befindliche **Eisen-**

Hobelmaschinen,

1. 2900 × 1500 × 1500 mm,
2. 2600 × 1100 × 1100 mm,
3. 3300 × 940 × 940 mm.
Anfragen sind zu richten unter Chiffre Z. R. 342 an die Annoncen-Expedition **Rudolf Mosse, Zürich.**

Zu verkaufen:**Aneroid-Barometer**

für Höhenmessung, System Goldschmid, ganz neu — Anfragen unter Chiffre Z. T. 194 an die Ann.-Exp. **Rudolf Mosse, Zürich.**

Bauschule

in Mecklenb. Einzelunterr. Eintritt tägl. Unterr. n. Methode Hiltenskofer Programm umberecht. v. Sekretariat.

Rudolf Mosse

Alleinige Inseraten-Annahme für die „Schweiz. Bauzeitung“.