

**Zeitschrift:** Schweizerische Bauzeitung  
**Herausgeber:** Verlags-AG der akademischen technischen Vereine  
**Band:** 49/50 (1907)  
**Heft:** 1

## Werbung

### Nutzungsbedingungen

Die ETH-Bibliothek ist die Anbieterin der digitalisierten Zeitschriften. Sie besitzt keine Urheberrechte an den Zeitschriften und ist nicht verantwortlich für deren Inhalte. Die Rechte liegen in der Regel bei den Herausgebern beziehungsweise den externen Rechteinhabern. [Siehe Rechtliche Hinweise.](#)

### Conditions d'utilisation

L'ETH Library est le fournisseur des revues numérisées. Elle ne détient aucun droit d'auteur sur les revues et n'est pas responsable de leur contenu. En règle générale, les droits sont détenus par les éditeurs ou les détenteurs de droits externes. [Voir Informations légales.](#)

### Terms of use

The ETH Library is the provider of the digitised journals. It does not own any copyrights to the journals and is not responsible for their content. The rights usually lie with the publishers or the external rights holders. [See Legal notice.](#)

**Download PDF:** 01.04.2025

**ETH-Bibliothek Zürich, E-Periodica, <https://www.e-periodica.ch>**

# Schweizerische Bauzeitung

Wochenschrift

für Bau-, Verkehrs- und Maschinentechnik

Gegründet von A. WALDNER, Ingenieur.

Herausgeber: A. JEGHER, Ingenieur.

Dianastrasse Nr. 5, ZÜRICH II.

Verlag des Herausgebers. — Kommissionsverlag: Rascher & Cie., Meyer & Zellers Nachfolger in Zürich.

Organ

des Schweizer Ingenieur- und Architekten-Vereins und der Gesellschaft ehemaliger Studierender des eidg. Polytechnikums in Zürich.

Insertionspreis:

Für die 4-gespaltene Petitzeile  
oder deren Raum 30 Cts.  
Haupttitelseite: 50 Cts.

Inserate

nimmt allein entgegen:

Die Annoncen-Expedition  
RUDOLF MOSSE,  
Zürich,

Basel, Bern, St. Gallen,  
Berlin, Breslau, Dresden,  
Frankfurt a. M., Hamburg,  
Köln, Leipzig, Magdeburg,  
München, Stuttgart, Wien.

Abonnementspreis:

Ausland . 25 Fr. für ein Jahr  
Inland . 20 " " " "

Für Vereinsmitglieder:

Ausland . 18 Fr. für ein Jahr  
Inland . 16 " " " "  
sofern beim Herausgeber  
abonniert wird.

Abonnements

nehmen entgegen: Heraus-  
geber, Kommissionsverleger  
und alle Buchhandlungen  
und Postämter.

Bd. L.

ZÜRICH, den 6. Juli 1907

Nº 1.

## La Municipalità di Bellinzona.

### Avvisa

essere aperto l'appalto per la fornitura di N. 200 panchi a due posti occorrenti nelle Scuole Comunali.

I concorrenti a tale fornitura dovranno presentare un modello di banco a sistema moderno col prezzo relativo in busta separata e suggellata.

L'appalto scade col 15 Luglio corrente.

Per la Municipalità:

Il Sindaco:

V. Molo.

Il Segretario:

P. Molo.

## Konkurrenz-Ausschreibung.

Ueber die Erstellung einer

zentralen Warmwasser-Heizung im Schulhaus Ried

wird hiermit freie Konkurrenz eröffnet.

Allfällige Bewerber haben ihre Eingaben bis spätestens den 12. Juli 1907 der unterzeichneten Verwaltung einzureichen, woselbst auch die Pläne und Vorschriften eingesehen werden können.

Wald, den 28. Juni 1907.

Die Primarschulguts-Verwaltung.

Eisenträger, U Eisen, Rundeisen für armierte Betonbauten

sowie alle übrigen Eisensorten

Rollbahnschienen und Zubehörden

Ab Lager und Werk. — Prompte Lieferung. — Mässige Preise.

Ed. Wüthrich & Co., Herzogenbuchsee.

## Baueisen

Doppel I Träger

Poutrelles, sowie

Rundeisen für

armierten Beton

liefert für ganze Bauten in kürzester Frist ab Werk oder prompt ab Lager

ERNST SCHOCH, Eisenhandlung, BASEL.

Kesselschmiede Richterswil.

Giesskessel

mit und ohne Kippvorrichtung, bis 7000 kg Inhalt.

Giesspfannen, Handlöffel, Traggabeln, schmiedeiserne Formkästen, Kernstützen.

Courante Größen stets auf Lager.

Günstige Bedingungen bei Jahres-Abschluss und Lieferung auf Abruf.

Für Techn. Vorarbeiten im Bahn- und Strassenbau empfiehlt sich B. Emch, Ingenieurbureau, Bern, Schwarzhofstr. 61.

Magnesit & Chlormagnesium

liefern in altbewährter  
zuverlässiger Qualität.

Asbestine & Holzmehl

CH. H. PFISTER & Co  
BASEL.

## Gesellschaft der Ludwig von Roll'schen Eisenwerke

Filiale: Giesserei Bern liefert:



Hebezeuge jeder Art als Laufkräne, und feste oder fahrbare elektrische Betrieb: Aufzüge für hydraulischen, elektrischen und Transmissionsbetrieb.

Eisenbahnmateriel als Drehscheiben und Schlebebühnen für Wagen und Lokomotiven; Hand-Dampf- und elektrischer Betrieb. Weichen für Haupt- u. Nebenbahnen, für Vignol- u. Rippen-Schienen. Barrieren mit und ohne Verriegelung und Vorläuten.

Zahnstangenoberbau; komplette Seilbahnen für Güter- und Personentransport. (Eigene patentierte Systeme). Seit 1898 37 Touristen-Seilbahnen ausgeführt oder in Arbeit.

Schleusenanlagen, Schützenwehre, Walzenwehre für Hand- und elektrischen Antrieb.

Angaben über zahlreiche Ausführungen, Referenzen, Projekte und Kostenvoranschläge stehen zu Diensten.

## Bodenbeläge

aus säure- und frostbeständigen

### Steinzeugplatten

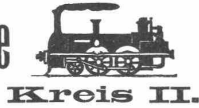
fabriziert als Spezialität in zahlreichen Dessins die

Tonwarenfabrik Embrach A.-G.

in  
Embrach (Kt. Zürich).

Dessin-Katalog gratis.

# Schweizerische Bundesbahnen.



Kreis II.

## Ausschreibung.

Ueber die Lieferung und Montierung der Eisenkonstruktion im Gewichte von zirka 118 Tonnen für Ersatz des Malvie-Viaduktes bei km 100,385 der Linie Delsberg-Delle samt Abbruch der bestehenden Konstruktion wird hiemit Konkurrenz eröffnet.

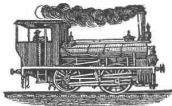
Pläne und Uebernahmsbedingungen sind im Bureau des Oberingenieurs, Leimenstrasse 2, II. Stock, in Basel, zur Einsicht aufgelegt, wo auch die Eingabeformulare bezogen werden können.

Schriftliche Angebote sind bis Montag den 15. Juli 1907 mit der Aufschrift „Ersatz des Malvie-Viaduktes“ der unterzeichneten Direktion einzureichen.

Die Angebote bleiben verbindlich bis zum 15. September 1907.

**Kreisdirektion II**  
der schweizerischen Bundestbahnen.

# Schweizerische Bundesbahnen.



Kreis III.

Ueber die Ausführung der Gips-, Glaser-, Schreiner- und Malerarbeiten, der Installationen, der Holzrolläden und des Linoleumbelages für das Verwaltungs- und Magazingebäude der neuen Werkstätte in Zürich wird hiemit Konkurrenz eröffnet.

Pläne, Vorausmasse und Bedingungen sind auf dem Bureau für die neue Werkstätte in Zürich, Gebäude der Güterexpedition, Brauerstrasse 150, II. Stock, Zimmer Nr. 35b, zur Einsicht aufgelegt, wo auch Eingabeformulare bezogen werden können.

Uebernahmeofferten sind bis zum 20. Juli 1907 verschlossen und mit der Aufschrift «Neue Werkstätte Zürich, Verwaltungs- und Magazingebäude» der unterzeichneten Kreisdirektion einzureichen. Die Angebote sind bis zum 5. August verbindlich.

Zürich, den 1. Juli 1907.

**Kreisdirektion III** der Schweizerischen Bundesbahnen.

## Strassenbau-Ausschreibung.

Die Einwohnergemeinde Wynigen bietet zur Bewerbung aus:  
**Die Erstellung einer 2700 Meter langen Verbindungsstrasse von Wynigen nach Brechershäusern und Rüedisbach,**  
Gemeinde Wynigen.

Die Pläne liegen in der Gemeindeschreiberei Wynigen zur Einsicht auf, woselbst Devisen en blanc zur Verfügung stehen. Die Bewerber werden ersucht, ihre Uebernahmeangebote mit Kostenberechnung bis 15. August 1907 der genannten Amtsstelle einzureichen.

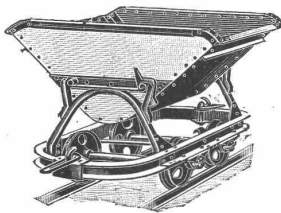
Wynigen, den 1. Juli 1907.

**Die Baukommission.**

## Bautechniker gesucht,

welcher speziell in allen Dachkonstruktionsarten bewandert und die Kontrolle über deren Arbeitsausführung zu übernehmen befähigt ist. Bewerber müssen die drei Landessprachen wenigstens in Wort beherrschen.

Offerten mit Beschreibung bisheriger Tätigkeit und Angabe der Gehaltsansprüche unter Chiffre D 3827 Z an Haasenstein & Vogler, Zürich.



Man verlange Prospekt.

Reichhaltige Vorräte von Schienen, Gleisen, Wagen, Lokomotiven und Ersatzteilen aller Art.

Schweizerische Akt.-Ges. für Feld- und Kleinbahnen-Bedarf  
**Drenstein & Koppel, Zürich I** Bahnhofstr. 51  
(Mercatorium)

**Kippwagen** mit automatischer Mulden-Feststellung.

Eidgenöss. Patent Nr. 29260.

**Rollenlager**, enorme Kraft und Oelersparnis.

**Vermietung** von Rollbahnmaterial aller Art.

## Direction des Services industriels de Lausanne.

La Direction des Services Industriels de Lausanne met au concours la place d'ingénieur-chef du Service du Gas.

Délai d'inscription: 25 juillet 1907.

Traitement: 4000 — 7000 frs. — Entrée immédiate.

Les offres avec références et certificats devront être adressées à la Direction soussignée qui donnera tous les renseignements désirés.

Lausanne, le 25 juin 1907.

Direction des Services industriels.

## Kantonsbaumeister-Stelle.

Die neu geschaffene Stelle eines Kantonsbaumeisters für den Kanton Graubünden mit Amtssitz in Chur ist pro 1. August 1907 zu besetzen.

Der Gehalt beträgt je nach Dienstalter und Leistungen Fr. 3000.— bis 4500.— nebst Taggeld und Reiseentschädigung.

Erfordernisse: Nicht über 40 Jahre alt, abgeschlossene Technikersbildung, Kenntnis der deutschen und italienischen Sprache, mehrjährige Praxis im Unterhalt und Neubau von Gebäuden.

Nähere Auskunft über Obliegenheiten und Befugnisse erteilt der kant. Oberingenieur in Chur.

Anmeldungen mit kurzer Lebensbeschreibung und Angabe der Gehaltsansprüche, sowie Beilage von Studien- und Dienstzeugnissen sind bis zum 15. Juli 1907 dem kantonalen Baudepartement in Chur einzureichen.

Chur, den 18. Juni 1907.

Das Bau- und Forstdepartement:  
P. Raschein.

## Schweizerische Bundesbahnen.

**Kreisdirektion II.**

Vakante Stelle: Oberingenieur.

Erfordernisse: Technische Hochschulbildung; gründliche Kenntnis des Eisenbahndienstes (Bau und Betrieb); vollständige Beherrschung der deutschen und französischen Sprache.

Besoldung: Fr. 6000.— bis Fr. 9000.— per Jahr.

Anmeldungstermin: 22. Juli 1907.

Anmeldung schriftlich an die Kreisdirektion II der schweizerischen Bundesbahnen in Basel.

Bemerkungen: Dienst Eintritt baldmöglichst.

## Gesucht

für moderne Maschinenfabrik ein **Maschinen-Ingenieur** als Konstrukteur mit Praxis im Hebezeugbau, ferner ein **Statiker**, gewandt und sicher im Entwerfen und Berechnen einfacherer Eisenkonstruktionen und Fachwerke.

Bewerbungen mit ausführlichen Angaben unter Chiffre B. R. 7409 an die Annoncen-Expedition

**Rudolf Mosse, Basel.**

Energischer, theoretisch gebildeter und praktisch erfahrener

## Betriebsleiter

als Chef der Werkstätte einer **Mühlbauanstalt und Maschinenfabrik** gesucht.

Anmeldungen mit Angabe der Schulbildung, bisheriger Tätigkeit, Alter, Zeugnisabschriften, Gehaltsanspruch und Eintrittstermin unter Chiffre Z. D. 7129 an

**Rudolf Mosse in Zürich**

erbeten.

# Wanner & C<sup>ie</sup>, Horgen

Spezial-Abteilung für baugewerbliche Isolierungen.  
 Generalvertreter der Korksteinfabrik Grünzweig & Hartmann, G. m. b. H., Ludwigshafen a. Rh.  
**Erste, älteste und grösste Korksteinfabrik des Kontinents.**

## Korksteine und Korksteinplatten

für baugewerbliche Zwecke.

Zur **Isolierung** von:

Ziegel-, Schiefer-, Metall- und Holzzement-Dächern;  
 Massivdächern aller Art, Betondächern etc.;  
 Massiven Mauern und Fachwerk-Wänden;  
 Feuchten Wänden und Untergeschossräumen;  
 Gewölben und Fussboden;  
 Scheidewänden und Fensternischen;  
 Kühlräumen, Eis- und Lagerkellern.

Zur **Herstellung** von:

Elastischen und schalldämpfenden Fussboden-Unterlagen  
 für Linoleum;  
 Leichten, freitragenden Scheidewänden;  
 Zwischendecken und Deckenverschalungen;  
 Warm- und Kaltluft-Kanälen für Heizungs- und Ventilations-  
 Anlagen;  
 Telephonzellen.

Als **selbständiges Bauelement** für

Wohnhäuser, Villen, Stallungen, Personen- und Lagerhallen, Remisen, ambulante Lazarette,  
 Sanatorien, Baracken, Wärterhäuschen, Pavillons, Schutzhütten etc.

### Hohe Isolirwirkung

gegen

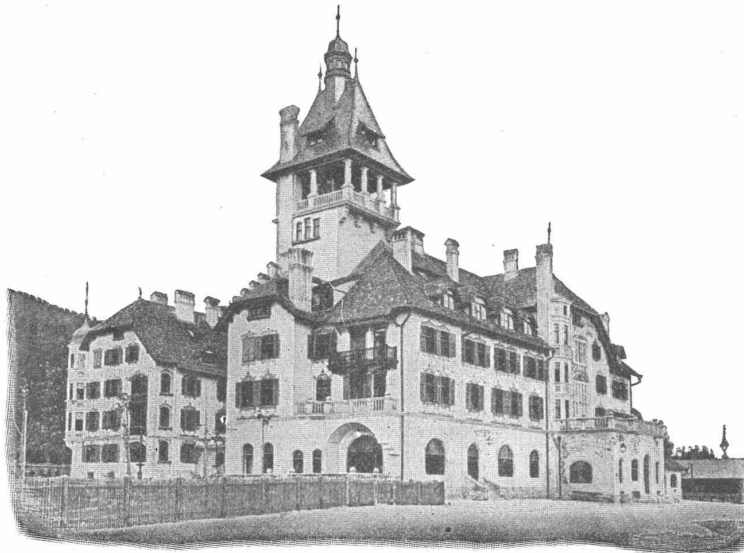
**Wärme, Kälte, Schall und Feuchtigkeit.**

Tausende von  
 Referenzen und Zeugnissen  
 aus allen Ländern.

Eigenes  
 Architektur-Bureau  
 zur Konstruktion  
 von  
 Korksteinbauten.

Langjährig geschultes  
 Monteur-Personal.

**WANNER & C<sup>ie</sup>**  
**HORGEN.**



Ausführung  
 jeder Art Arbeiten  
 unter Garantie.

Kataloge,  
 Kostenberechnungen,  
 fachkundige Ratschläge  
 und Projekte  
 prompt und gratis.

Grosses Lager,  
 rasche Bedienung.

**WANNER & C<sup>ie</sup>**  
**HORGEN.**

Grand Hôtel „Erzherzog Johann“ am Semmering.

Einbau sämtlicher Mansardenräume, Herstellung von Dachschrägen, Scheidewänden, Gangwänden etc. aus Korkstein.

**VORZÜGE:** Kurze Bauzeit, rasches Austrocknen, Schutz gegen Temperatureinflüsse,  
 feuersicherer Schutz der hölzernen Dachkonstruktion.

# Zentralheizungs-Fabrik Altorfer & Lehmann, Zofingen

liefern und erstellen als Spezialität, unter weitgehendster Garantie

## Zentralheizungen aller Systeme

SANITÄRE EINRICHTUNGEN wie Bad-, Wasch-, Klosets- und Toiletten-Einrichtungen.

Prima Referenzen zur Verfügung.

Zweiggeschäft in St. Gallen, Lugano und Milano.

### A. W. FABER'S „CASTELL“-Bleistift

der beste der Gegenwart.

Deutsches Fabrikat.



16 fein abgestufte Härtegrade.

Feinste Spitze. Grösste Zartheit des Striches.

Geringste Abnützung, daher längste Dauer.

Zu haben in den Schreib- u. Zeichenwaren-Handlungen.

Bleistiftfabrik A. W. Faber in Stein bei Nürnberg, gegründet 1761.

### MEYER & MOREL Bureau Zürich

vormals G. L. MEYER, Ing.

Kreuzstr. 78

Telephon 6753

## Armierter Beton

Projekte und Ausführung

Konzessionäre in Basel, Bern, St. Gallen, Winterthur.



### H. W. Faber's

neue feinste Graphit-Zeichenstifte und Cintenstifte

## „Castell“

grün poliert. 16 Härtegrade

Engros-Lager bei:

**Rudolf Furrer**

Münsterhof Nr. 13 Zürich

# Accumulatoren

für alle Zweige der Industrie:

für Zentralen, Fabriken, Private, Laboratorien, Automobile, Schiffe, Waggonbeleuchtung usw.

liefert

## Accumulatoren-Fabrik Oerlikon

in OERLIKON bei Zürich.

Bureau für die Westschweiz: LAUSANNE, Chemin Vinet 29.

## Planolin

sofort trocknende Linoleum-Unterlage.

Planolin haftet jedem Bodenbelag-Material an, erhärtet und trocknet sofort und ist die vollkommenste, billigste, harte, glatte, trockene Linoleum-Unterlage.

— Lieferung des Materials, event. Uebernahme der Ausführung. —

**CH. H. PFISTER & Co., BASEL.**

## Für Baugewerbetreibende!

Der Unterzeichnete, welcher über eine modern eingerichtete mech. Schmiede mit einem **Luftdruckhammer** neuesten Systems von 75 Kilos Bärgegewicht verfügt, wünscht mit Interessenten behufs Lieferung von geschmiedeten Bauartikeln aller Art in Verbindung zu treten.

**Wilh. Bachmann**, Hammerschmiede, **Gais** (Appenzel A.-Rh.)

## Geschäfts-Uebernahme.

Hiemit beehre mich, Ihnen die ergebene Mitteilung zu machen, dass ich die bisher von Herrn **H. Kieser** betriebene Schlosserei mit **Cementröhrenformen-Fabrikation**, **Gottfried-Kellerstrasse 7** käuflich übernommen habe und solche unter der Firma

### H. Weber

Schlosserei u. **Cementröhrenformen-Fabrikation** in gleicher Weise weiterführen werde.

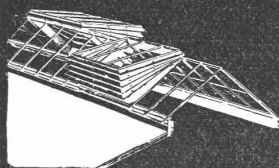
Langjährige Erfahrung in der Branche setzen mich in den Stand, allen Anforderungen zu genügen, und bitte ich daher, die werthe Kundschaft, das der alten Firma bewiesene Wohlwollen auch auf mich übertragen zu wollen.

Hochachtung zeichnet

Zürich, den 1. Juli 1907.

**Henri Weber**, Schlossermeister,  
Gottfried-Kellerstrasse 7, (Stadelhofen).

Von Behörden vorgeschrieben!



D. R. P.

### Hürtgens Jalousie-Dachfenster

## u. Shedlüfter

Regensicher. Vorzügliche Lüftung.

**Hürtgen, Mönig & Co.**

KÖLN-LINDENTHAL.



## Heinrich Brändli, Horgen

Asphalt-, Dachpappen- u. Holzzement-Fabrik

liefert:

Asphaltplatten, combinirt mit Jute- und Filz-Einlagen, bekieset, besandet oder glatt, für wasserdichte Eindeckungen bei: Eisenbahnen, Strassen, Hoch- und Tiefbau-Arbeiten, mit Garantieübernahme. — Referenzen zu Diensten.

Telegramme: Heinrich Brändli, Horgen. \* Telephon





# DURABO-Oel- und -Glanz-FARBEN

sind wissenschaftlich begründet u. praktisch bewährt als beste, wetterfeste u. rostschützende Farben für alle Zwecke.

Vertreter: M. Zwangheim, Zürich.

**EDMUND SIMON, DRESDEN-A. 7.**

## Das technische Bureau

von **K. Arnold**, Ingenieur, Zürich I, Auf der Mauer 11 empfiehlt sich zur Ausführung von Projekten und Bauten, Wasserkraft-Anlagen, elektrischen Bahnen und Anlagen, Strassen- und Tiefbau.

Kostenberechnungen, Begutachtungen, Planaufnahmen etc.



### Für Architekten!

An Stelle der bisherigen sehr teuren Intarsien, verwenden Sie bitte in Zukunft die bedeutend billigeren und haltbareren

### LIGNOTARSIEN

welche an Schönheit und künstlerischer Wirkung unübertrefflich sind.

**A.-G. für Holzdekoration in Luzern.**

Kunstgewerbl. Werkstätten für Innendekoration.

## Mechan. Bauschreinerei und Parquet-Fabrik Stuber & Co., Schüpfen (Bern)

empfiehlt:

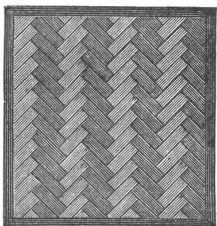
**Parquets** in allen Holzarten, vom einfachsten bis reichsten Dessin.  
**Bauschreinerarbeiten,**

**Fenster und Türen** als Spezialität.  
Prompte Bedienung. Vorteilhafte Preise. Man verlange Offerten.

## Vereinigte Xylolith- u. Kohlensäurewerke A. G.

WILDEGG.

⊕ Patent Nr. 9080.



**Auf Blindboden aufgeschraubt;  
auf Zementbeton in Mörtel verlegt.**

Nach allen Dessins in viereck, rechteck, achteck und in 3 Farben, Parkett ähnliche Form.

Xylolith feuersicher, warm. Steinholz schalldämpfend, solid.

Muster, Prospekte, Album und Atteste gratis und franko.

**Einzig in der Schweiz bis jetzt ca. 200 000 m<sup>2</sup>  
Böden und ca. 10 000 Treppenstufen gelegt.**

## Plastische Malerei

Vornehme, künstlerische Flächenbelebungs-Plastik.  
Billiger und effektvoller als Stuck.

Da Handarbeit, bringt sie stets originale Motive und passt sich der architektonischen Konstruktion und dem Charakter des Innenraums vollendet an. — Kulante Preise. — Photographie von ausgeführten Arbeiten, sowie Kostenberechnungen werden auf Wunsch gerne eingesandt. ☐☐☐☐☐☐☐☐☐☐

**Fritz Schmassmann, Winterthur**

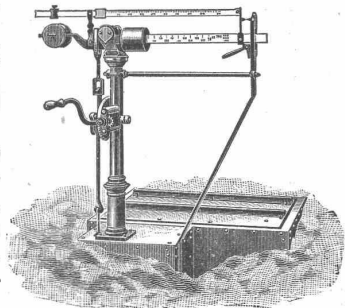
☐ Atelier für moderne Dekorationen. ☐

## J. AMMANN & Co., Waagenfabrik, Ermatingen.

Zweigfabrik und Verkaufsmagazin in **ST. GALLEN**  
**H. WILD**, Eichmeister.

### Waagen in allen Konstruktionen,

von 1 bis 50 000 kg Tragkraft. Lieferanten für eidg. Post und Zoll, Direktion der eidg. Bauten, eidg. Konstr.-Werkstätte, Bundesbahnen usw.



## A. Bröck, Optiker, Schifflande 24, Zürich

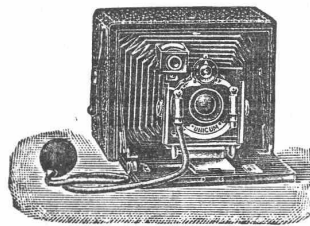
empfiehlt das Beste in

### photograph. Apparaten

für Touristen und Amateure von Fr. 5.— bis Fr. 600.—, sowie

**sämtliche Bedarfsartikel**

zu coulanten Preisen. Illustrierte Preisliste gratis und franko. Ferner ein opt. Lager: Feldstecher (Goerz, Zeiss etc.), Operngläser, Fernrohren, Brillen, Pince-nez, Lorgnetten, Kompass, Reisszeuge, Lupen etc. — Reparaturen mögl. prompt u. billig. *Telephon 898.*



## J. Rukstuhl, Basel

erstellt auf Grundlage vieljähriger Erfahrung

### Centralheizungen

aller Systeme

**Warmwasser — Niederdruckdampf etc.**

# Geiger & Muri

## Luzern

Zweiggeschäft in Mailand

Bäder-, Closets-, Toiletten-, Warmwasser-Anlagen in Hotels und Villen

Referenzen über ca. 80 ausgeführte erstklassige Hotel-Anlagen der Schweiz, Frankreichs, Italiens und Oesterreichs

Ersteller der kompletten, sanitären Einrichtungen im Grand Hotel Excelsior in Rom; eine der feinsten und grössten Installationen Europas (120 Badzimmer etc. etc.)

Tüchtige Spezial-Monteurs.

**Sanitäre  
Einrichtungen**  
nach  
**englischem  
und  
amerikanischem  
System**

# E. Pfenninger vormals C. F. Billwiler & Co.

Clausiusstrasse 4 ZÜRICH beim Polytechnikum

Akkordbedingungen für alle Zweige der Baubranche @ Voranschlag- und Ausmass-Formulare @ Rapport-Bücher

Bau-Journale @ Zahltagslisten @ Arbeiterbüchli @ Zahltags-Couverts

Verlangen Sie Preis-Liste!



# Schweiz. Werkzeugmaschinenfabrik Oerlikon

Oerlikon bei Zürich.

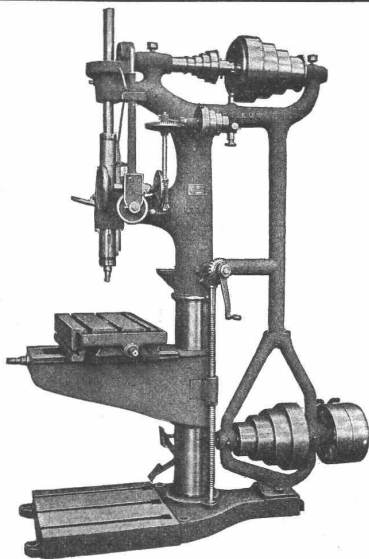
## Erstklassige Werkzeugmaschinen

aller Art und in jeder Grösse

für Maschinenfabriken, Eisenbahnwerkstätten, Automobilfabriken, Brückenbau- und Eisenkonstruktionswerkstätten, allgemeinen Maschinenbau, Kesselschmieden, mechanische und Reparaturwerkstätten etc.

Eigene bewährte Konstruktionen für Spezialzwecke.

**Interessenten empfehlen wir Besichtigung  
unseres Lagers und unserer neuen Fabrik-  
anlage.**



# SCHWEIZER.GESELLSCHAFT

FÜR

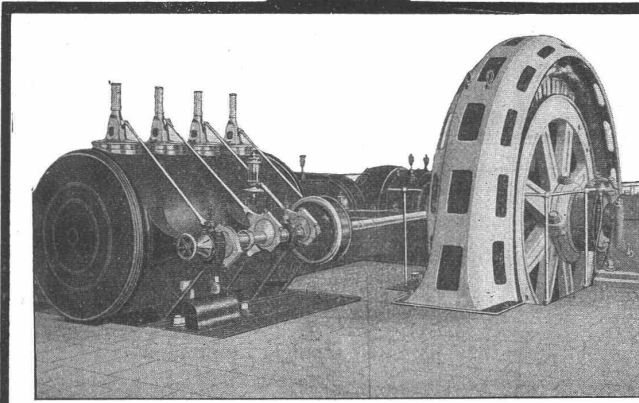
**PRÄZISIONS-  
ARBEIT**

**VORZÜGLICHE  
KONSTRUKTION**

**EINFACH <sup>RE</sup>  
BETRIEBSSICHER**

**HOHE  
OEKONOMIE**

**EXPORT**



**MODERNSTE  
WERKSTÄTTEN**

**BESTE  
MATERIALIEN**

**EXAKTE  
REGULIERUNG**

**GERINGE  
BETRIEBSKOSTEN**

**EXPORT**

# LENTZ-VENTILMASCHINEN

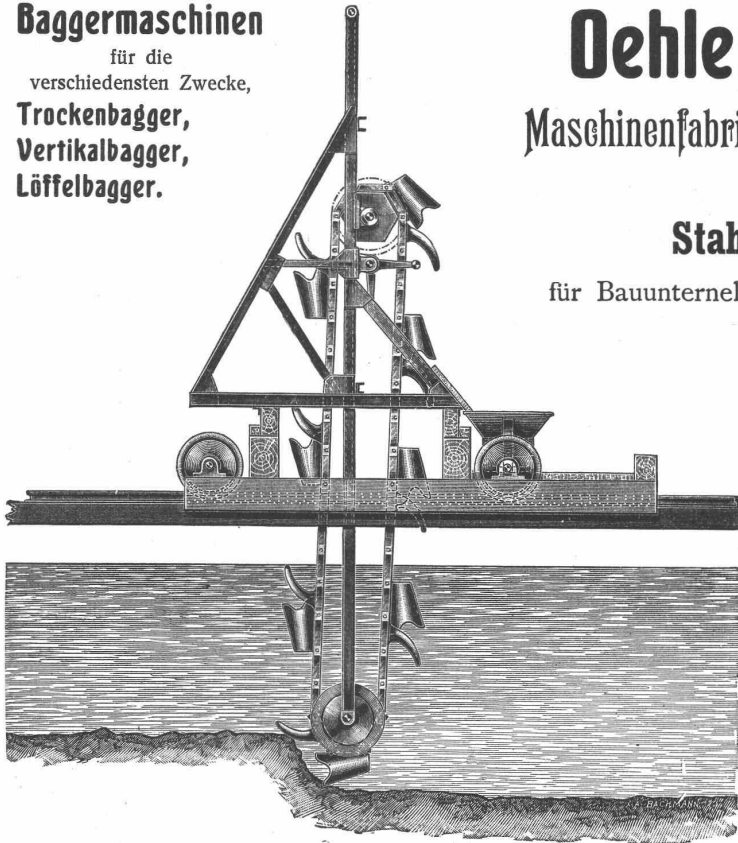
GIUBIASCO

Karnahl & Co., Leipzig.

## Baggermaschinen

für die  
verschiedensten Zwecke,

**Trockenbagger,  
Vertikalbagger,  
Löffelbagger.**



## Oehler & Co., Aarau

Maschinenfabrik, Eisen- und Stahlgießereien

empfehlen

### Stahlgeleise und Wagen

für Bauunternehmer und industrielle Etablissements,

**Schubkarren und Perronwagen,**

**Betonmischmaschinen,**

**Waschmaschinen,**

**Torfpresen** mit zugehörigen

Geleiseanlagen,

### Seilbahnen

verschiedener Systeme,

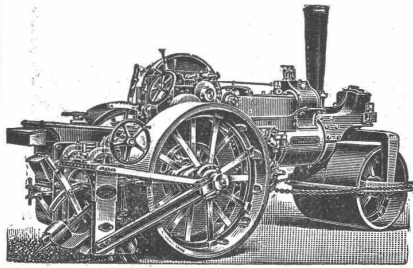
**Transmissionen** mit gewöhnlichen

und Ringschmierlagern,

**Grauguss, Haberlandguss.**



**FRITZ MARTI, AKT.-GES., BERN.**



liefert kaus- und mietweise **DAMPFSTRASSENWALZEN**, Patent Aveling & Porter, mit oder ohne mechanischem Strassenaufbrecher; in Gebrauch bei einer grössern Anzahl schweiz. Behörden. **Strassenlokomotiven** zur Beförderung leichter und schwerer Lasten.

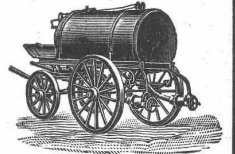
**Steinbrecher, Lokomobilen**, sowie sämtliches Material für **Bau-Unternehmer.**

Ferner sämtliche Maschinen zur Strassenreinigung, wie:

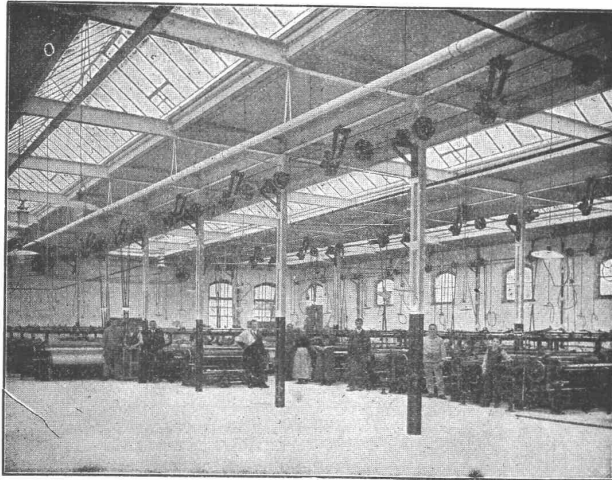
**Kehrmaschinen Sprengwagen**

**Schlammabzugmaschinen**

**Dampfstrassenwalzen zum Ausleihen vorrätig.**



**Dachkonstruktion für Fabrik-Bau** + Patent Nr. 23428



**Vorteile:**

1. Unabhängigkeit der Gebäudelage von der Himmelsrichtung.
2. Geringstes Gewicht bei sehr guter Isolation.
3. Unübertroffene Lichtwirkung spezieller Lüftungsvorrichtung.
4. Rasche und billige Erstellung bei jeder Jahreszeit.
5. Beste Eignung auch für schwierigste klimatische Verhältnisse.
6. Leichte und rationelle Anbringung von Transmissionen und Vorgelegen.

Empfohlen als **rationallestes System** für **Maschinenfabriken, Werkstätten, Glessereien, Elektrizitätswerke, Spinnerelen, Weberelen, Blecherelen, Färberelen, Magazine, Lagerhäuser, Markt- und Güterhallen etc.**

Patent-Inhaber:

**Séquin & Knobel, Rütli (Zürich),**

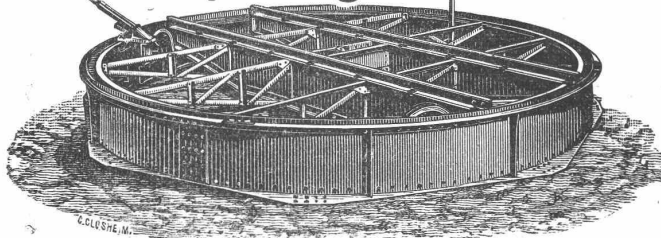
Zivil-Ingenieur-Bureau für modernen Fabrikbau.

Vertretung und Ausführung:

**KOCH & Cie., vorm. E. Baumberger & Koch, Basel,**

Unternehmung für Dachkonstruktionen und Bodenbelags-Arbeiten.

**Joseph Vögele Mannheim**



liefert seit 1842: Weichen jeder Bauart und Spurweite für Haupt- und Nebenbahnen; **Federzungenweichen**, Patent Bochumer Verein. **Herzstücke; Kreuzungen; Drehscheiben und Schlebeebühnen** für Lokomotiven und Wagen, mit Hand-, Dampf- und elektr. Antrieb. **Ranglerwinden, Spills**, elektr. angetrieben, **Stellwerke, Schlagbäume.**

Vertreter für die Schweiz:

**W. Wolf, Ing., Zürich.**

**CARL MÜLLER ZÜRICH Patent-Bureau** PRIMA REFERENZEN

**Dynamomaschinen und Elektromotoren**

für Gleich-, Wechsel- u. Drehstrom liefern billigst unter voller Garantie

**Ed. Schlaepfer & Cie.**

Elektr. Anlagen Zürich II. Miete — Umtausch.

**Wartmann, Vallette & Co., Brugg und Genf**

**Brücken:**

Eisenbahn- u. Strassenbrücken. Ueber- und Unterführungen.

**Fabrikbau-Konstruktionen**

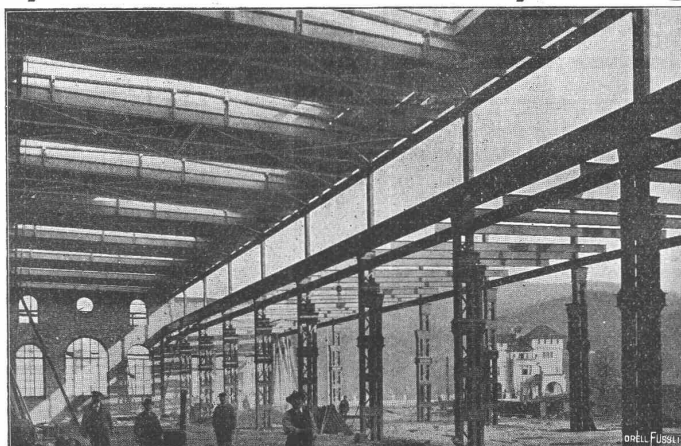
jeder Art, als Konstruktionen für Shed-, Sattel-, Holzzement-Dächer, Riegelwandfachwerk, Säulen u. Unterzüge, Oberlichter, Treppen, Wellblechbauten, Vordächer.

**Kranen:**

Laufkranen mit Stützen u. Bahn, Bockkranen, Aufzugstürme.

**Gasbehälter, Reservoirs**

genietete Röhren und eiserner Unterbau für schwimmende Badanstalten.



**Hotels u. Warenhäuser.**

Binder- und Säulenkonstruktionen über grosse Säle und für Umbauten.

**Gittermaste**

für elektr. Leitungen u. Bahnen, Bogenlampen, Seilbahnen.

**Stauwehr-Anlagen.**

**Schleusen.**

**Aussichtstürme.**

Grosses Materiallager und daher

möglichst schnelle Lieferung.