

**Zeitschrift:** Schweizerische Bauzeitung  
**Herausgeber:** Verlags-AG der akademischen technischen Vereine  
**Band:** 49/50 (1907)  
**Heft:** 3

## **Werbung**

### **Nutzungsbedingungen**

Die ETH-Bibliothek ist die Anbieterin der digitalisierten Zeitschriften. Sie besitzt keine Urheberrechte an den Zeitschriften und ist nicht verantwortlich für deren Inhalte. Die Rechte liegen in der Regel bei den Herausgebern beziehungsweise den externen Rechteinhabern. [Siehe Rechtliche Hinweise.](#)

### **Conditions d'utilisation**

L'ETH Library est le fournisseur des revues numérisées. Elle ne détient aucun droit d'auteur sur les revues et n'est pas responsable de leur contenu. En règle générale, les droits sont détenus par les éditeurs ou les détenteurs de droits externes. [Voir Informations légales.](#)

### **Terms of use**

The ETH Library is the provider of the digitised journals. It does not own any copyrights to the journals and is not responsible for their content. The rights usually lie with the publishers or the external rights holders. [See Legal notice.](#)

**Download PDF:** 01.04.2025

**ETH-Bibliothek Zürich, E-Periodica, <https://www.e-periodica.ch>**



# DURABO-Oel- und -Glanz-FARBEN

sind wissenschaftlich begründet u. praktisch bewährt als beste, wetterfeste u. rostschtzende Farben für alle Zwecke.  
Vertreter: M. Zwangheim, Zürich. **EDMUND SIMON, DRESDEN-A.7.**

## A. W. FABER'S „CASTELL“-Bleistift

der beste der Gegenwart.  
Deutsches Fabrikat.



16 fein abgestufte Härtegrade.  
Feinste Spitze. Grösste Zartheit des Striches.  
Geringste Abnützung, daher längste Dauer.  
Zu haben in den Schreib- u. Zeichenwaren-Handlungen.

Bleistiftfabrik **A. W. Faber** in Stein bei Nürnberg, gegründet 1761.

# ARBENZ- LASTWAGEN und OMNIBUSSE

Der billigste, einfachste, betriebssicherste, im Betrieb rentabelste Motorlastwagen der Gegenwart.  
Konkurrenzlose Konstruktion. Kurze Lieferfrist.  
— 6 Monate Garantie. —



**E. Arbenz & Co.** Motorwagenfabrik  
Zürich.

# A. RIEBER, Maschinenfabrik, Reutlingen (Württemberg.)

Fernsprecher Nr. 46.

Gegründet 1879.

Telegr.-Adr.: Rieber, Reutlingen.

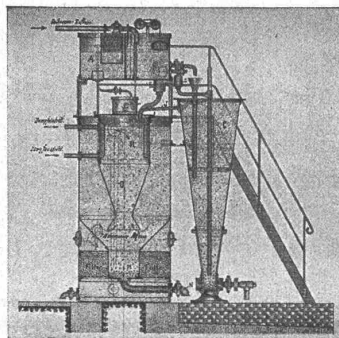
Filialen in Frankfurt a. M., Taunusstrasse 44 und Lörrach in Baden.

**Autogen**  
geschweisste



u. Façonstücke  
in allen Dimensionen.

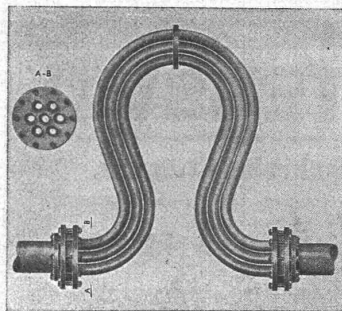
**Wasser-Reinigungs-**  
für Nutz-



**und Filter-Anlagen**  
u. Abwässer.

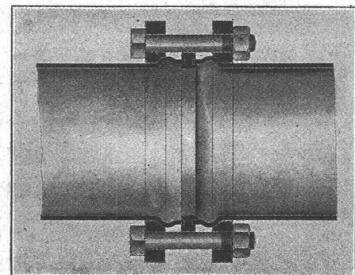
**Zentralheizungen**  
für Niederdruck, Mitteldruck und Abdampf.  
**Trocken- und Kühl-Zylinder.**  
**Feder-Bogen**  
D. R. G. M. Nr. 284 150.

**Schlauchwasch - Apparate**  
D. R. G. M. Nr. 291 197.  
**Hochdruck-Rohrleitungen**  
mit  
**Flanschenverbindungen**  
„System Rieber“.



## Färbe-Apparate D. R. P.

**Bleich-, Koch-Kessel.**  
Autogen geschweisstes Façonstück.  
**Doppel-Kessel. Autoclaven.**

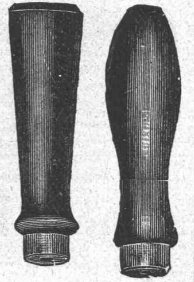




# Hartpapier-Industrie A.-G. Altdorf (Uri)

Riemenscheiben, Werkzeug- und Armaturgriffe, Fässer,  
 Elektr. Isolationen, Spinnereiartikel

bewähren sich überall tadellos.



## Carl Weller & Cie.

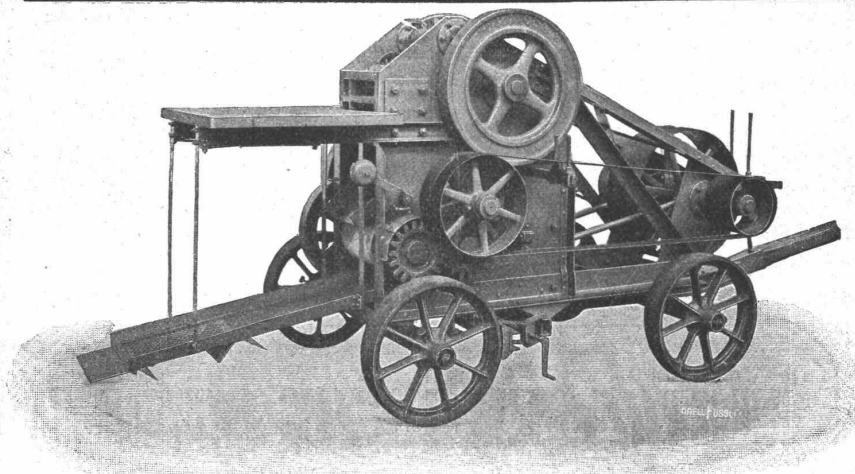
technisches Bureau

**ZÜRICH V**

Kasinostrasse 10.

### Spezialitäten:

Armaturen, Pumpen und Gebläse für alle Verhältnisse  
 Schleifmaschinen, Sandstrahlgebläse und komplette Giesserei-  
 Einrichtungen, Luftpumpen, Kompressoren, Hebezeuge  
 Säge- und Holzbearbeitungs-Maschinen, Werkzeuge.



## Steinbrecher

mit oder ohne Sandwalzwerk  
 — fahrbar oder stationär —

**Grösste Leistung.**  
**Vorzügliche Konstruktion.**  
**Viele Anlagen im Gebrauch!**

Alle Maschinen  
 für Kies- und Sandbereitung.

Kostenvoranschläge durch:

**Robert Aebi & Co.**  
 Zürich V.

# Düsseldorfer Röhrenindustrie Düsseldorf- Oberbilk

empfiehlt

**schmiedeeiserne Röhren** bis 1200 mm Durchmesser,  
 gerade und gebogen,

für Dampf-Leitungen, Wasser-Leitungen, Turbinen-Leitungen, hydraulische Anlagen,  
 Kondensations-Anlagen etc. mit allen erforderlichen Verbindungen u. Formstücken.

Vertreter für die Schweiz: **G. A. Bourgeois-Richter, Ing., Zürich II, Breitingenstr. 5.**

## KESSELSCHMIEDE RICHTERSWIL

**Dampfkessel aller Systeme.**  
**Bleischweissarbeiten.**

Flammröhren, Feuerbüchsen, Dome, Stutzen, Windkessel, Braupfannen,  
 Seifenkessel, Zinkpfannen, Bouilleurs etc.

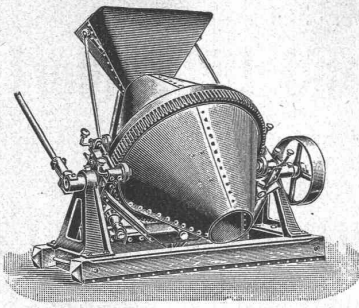
**Reservoirs, Blechröhrenleitungen.**  
 Spezialität: Hochdruck-Röhrenleitungen für Wasserkraftanlagen.

**Brücken- und Eisenkonstruktionen.**

**Apparate für diverse Industrien.**

Material aus anerkannt nur erstklassigen Hüttenwerken. Sorgfältigste Arbeit, prompte Bedienung.





# Sensationelle Erfindung (Patent)!

Der neue amerikanische

## Beton-Mischapparat „Smith-Milwaukee“

übertrifft an Leistung u. Einfachheit der Konstruktion alles bisher in dieser Richtung Gebotene.

Allein-Fabrikanten für Deutschland und angrenzenden Ländern:

**DRAISWERKE G. m. b. H., Mannheim-Waldhof.**

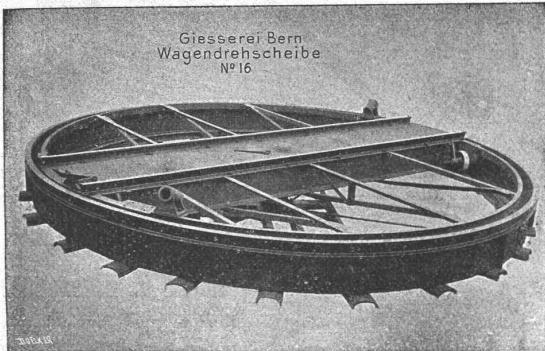
Interessenten belieben sich an unserm Generalvertreter für die Schweiz:

**Fritz Marti, Aktiengesellschaft in Bern, zu wenden.**

Gesellschaft der

## Ludwig von Roll'schen Eisenwerke

Filiale: **Giesserei Bern** liefert:



**Hebezeuge jeder Art** als **Laufkräne**, und feste oder fahrbare **Drehkräne** für Hand- und speziell **elektrischen** Betrieb; **Aufzüge** für hydraulischen, **elektrischer** und Transmissionsbetrieb.

**Eisenbahnmaterial** als **Drehscheiben** und **Schlebebahnen** für Wagen und Lokomotiven; Hand- **Dampf-** und **elektrischer** Betrieb. **Weichen** für **Haupt-** u. Nebenbahnen, für **Vignol-** u. **Rillen-**Schienen. **Barrieren** mit und ohne Verriegelung und Vorläuten.

**Zahnstangenoberbau; komplette Seilbahnen** für Güter- und Personentransport. (Eigene patentierte Systeme). Seit 1898 37 Touristen-Seilbahnen ausgeführt oder in Arbeit.

**Schleusenanlagen, Schützenwehre, Walzenwehre** für Hand- und elektrischen Antrieb.

Angaben über zahlreiche Ausführungen, Referenzen, Projekte und Kostenvoranschläge stehen zu Diensten.

## Dachleinen in allen Farben

feuersicher imprägniert.

14 Goldene und Silberne Medaillen.

Berlin 1901: Silberne Staatsmedaille.



14 Goldene und Silberne Medaillen.

St. Louis 1904: Goldene Medaille.

Eingedeckt Hauptbahnhof Hamburg: Haupthalle, Warthalle, 16 Bahnsteighallen etc., ca. 12 000 qm.

seit Jahren vorzüglich bewährt in dem Bergklima der Schweiz, sehr leicht, absolut sturmsicher und äusserst wetterbeständig, besonders für Eindeckung von Fabriken, Hallen, auch ohne Schalung, Innenbekleidung von Färbereien etc., Schutz der Decken gegen Dämpfe.

Seit 25 Jahren bewährt. — Export nach allen Ländern.

Ferner Fabriken von **Dachpappen „Elastique“** (Tropenausrüstung), lederartig fest, sehr wetterbeständig.

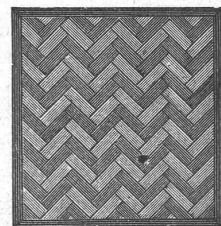
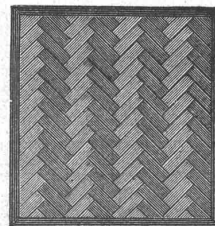
Preis: der vierte Teil der Ruberoid-Pappe.

**Weber-Falckenberg, Berlin, Erfinder und alleiniger Fabrikant**

## Vereinigte Xylolith- u. Kohlensäurewerke A. G.

WILDEGG.

⊕ Patent Nr. 9080.



**Auf Blindboden aufgeschraubt; auf Zementbeton in Mörtel verlegt.**

Nach allen Dessins in viereck, rechteck, achteck und in 3 Farben, Parkett ähnliche Form.

Xylolith feuersicher, warm. Steinholz schalldämpfend, solid.

Muster, Prospekte, Album und Atteste gratis und franko.

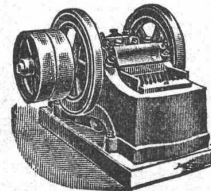
**Einzig in der Schweiz bis jetzt ca. 200 000 m<sup>2</sup> Böden und ca. 10 000 Treppenstufen gelegt.**

## Mannheimer Eisengiesserei u. Maschinenbau A.-G.

Gegründet 1863 MANNHEIM Gold. Medaille Paris 1900

liefert als Spezialität in anerkannt vorzüglicher Ausführung:

### Zerkleinerungsmaschinen



Steinbrecher — Walzwerke

Kugelmöhlen

Kollergänge — Desintegratoren

Schotteranlagen

Kieszerkleinerungsanlagen

Siebtrommeln u. Schüttelsiebe

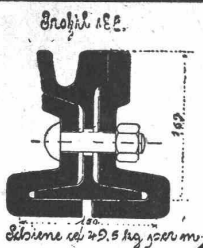
Neu! **Steinbrecher kombiniert mit Schüttelsieb** Neu! Gesetzl.geschützt. **ohne besonderen Antrieb.** Viel bewährt.

la Referenzen im In- und Ausland.

## Carbolineum

Kreosotöl, Asphalt-Kitt für Pflaster und Kanalisation, Parketasphalt, Dach- und Isolierpappen etc.

**J. A. Braun, Teerprodukte- etc. Fabrik Stuttgart W. 1**



Als Vertreter des  
**Stahlwerks-Verband Düsseldorf**

für **Rillenschienen-Oberbau** liefern wir:

**Rillenschienen** mit den dazugehörigen Laschen und sonstigem Kleinisenzeug.

und als Vertreter der **Phönix-Werke** in RUHRORT  
**Weichen und Kreuzungen** hierzu.

Wir empfehlen uns ferner zur Lieferung von **Eisenbahn-Oberbau-Material** als:

**Stahlschienen, Flusseisenschwellen, Kleinisenzeug**

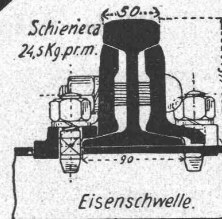
Weichen — Kranen — Drehscheiben — Schiebebühnen

**Personen-, Gepäck- und Güterwagen** etc.

für Normal-, Sekundär- und Bergbahnen.

Für Offertstellung in diesen Materialien, Einsendung von Zeichnungen,  
Anfertigung kompletter Oberbaupläne halten wir uns empfohlen:

**FRITZ MARTI AKT.-GES. BERN.**



**Wartmann, Vallette & Co., Brugg und Genf**

**Brücken:**

Eisenbahn- u. Strassenbrücken.  
Ueber- und Unterführungen.

**Fabrikbau-Konstruktionen**

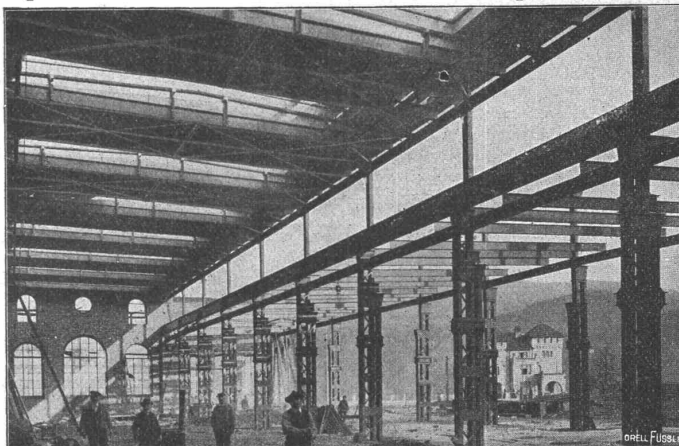
jeder Art, als Konstruktionen  
für Shed-, Sattel-, Holzzement-  
Dächer, Riegelwandfachwerk,  
Säulen u. Unterzüge, Oberlichter,  
Treppen, Wellblechbauten, Vor-  
dächer.

**Kranen:**

Laufkranen mit Stützen u. Bahn,  
Bockkranen, Aufzugstürme.

**Gasbehälter,  
Reservoirs**

genietete Röhren und eiserner  
Unterbau für schwimmende  
Badanstalten.



**Hotels u. Warenhäuser.**

Binder- und Säulenkonstruk-  
tionen über grosse Säle und  
für Umbauten.

**Gittermaste**

für elektr. Leitungen u. Bahnen,  
Bogenlampen, Seilbahnen.

**Stauwehr-Anlagen.**

**Schleusen.**

**Aussichtstürme.**

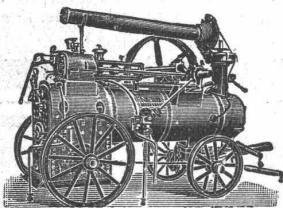
Grosses Materiallager  
und daher  
möglichst schnelle Lieferung.

**Zementröhren-Formen**

Henri Weber, H. Kieser's Nachf., Zürich, Gottfried Kellerstr. 7

Diplom der schweiz. Landesausstellung Zürich 1883.  
Dipl. I. Kl. der kant. Gewerbeausstellung Zürich 1894.  
Silb. Med. der schweiz. Landesausstellung Genf 1896.

**HEINRICH LANZ, MANNHEIM.**



Lokomobilen  
für **Satt- und  
Heißdampf**

Schweizer Verkaufsbureau: **K. Röhle, Zürich I.**

Bahnhofstraße 51 (Mercatorium)

Ueber 16 000 Stück verkauft.

**Konkurrenz-Ausschreibung.**

Die Stadt Aarau eröffnet hiermit Konkurrenz über die Ausführung der  
Pflästererarbeiten für den

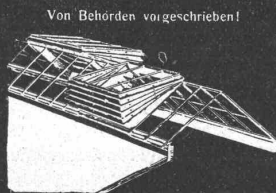
**Umbau der Vordern und Oberrn Vorstadt**

Pläne und Uebernahmsbedingungen können auf dem Bureau der städt.  
Bauverwaltung eingesehen werden, wo auch die Eingabeformulare erhält-  
lich sind.

Die Offerten sind bis spätestens den 31. Juli 1907 abends 5 Uhr an  
Herrn Stadtmann Hans Häsig einzusenden.

Aarau, den 17. Juli 1907.

**Der Bauverwalter:**  
R. Vogt.



Von Behörden vorgeschrieben!

**Hürtgens** Jalousie-Dachfenster  
u. **Shedlüfter**

Regensicher. Vorzügliche Lüftung.

**Hürtgens, Mönig & Co.**  
KÖLN-LINDENTHAL.

D. R. P.





Anerkannt beste  
**Dynamit-Sorten**

für alle Sprengzwecke

sowie **Zündschnüre und Kapseln**

liefert

**Dynamit Nobel, A.-G., Zürich**

Fabrik in Isleten (Uri).

Mythenstrasse 21.

Dépôts in der ganzen Schweiz.

Telephon 3623.

**Pressen und Schleifmaschinen**

zur Fabrikation von

Granitdoit-, Terrazzo-, Zement-, Mosaik- u. Trottoir-Platten

Formen für Kunststeine

Betonmischmaschinen

Balluster

Rührwerke für

Betonröhren rund

Terrazzomasse

& Eiprofil über

Sandwaschmaschinen

80000 St. geliefert



**Spezial-Maschinenfabrik und Giesserei**

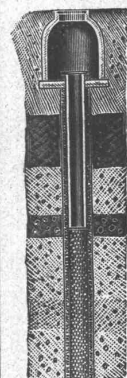
Georg Wittmer, Karlsruhe, Baden.

— Gegründet 1874. —

Viele der grössten Fabriken des In- und Auslandes eingerichtet.

Kataloge franko *Wellbekant feinste Referenzen*

**Rohr-Brunnen**



nach unserem jahrzehntelang bewährten System.

Volle Erschiessung der wasserführenden Erdschichten, daher **grösste Ergiebigkeit.**

Ausgeführt für viele Wasserwerke, Industrien, Brauereien, Private.

**Bopp & Reuter, Mannheim**  
Maschinen- u. Armaturen-Fabrik.

Spezialitäten der Ersten Süddeutschen Manometerbau-Anstalt und Federtriebwerk-Fabrik

**J. C. Eckardt, Cannstatt-Stuttgart 9**

Manometer aller Art

**Thermometer, Pyrometer, Zugmesser, Kolbenwassermesser für Dampfkessel**

(verbessertes System Kennedy.)

Referenzen von Behörden und ersten Firmen.

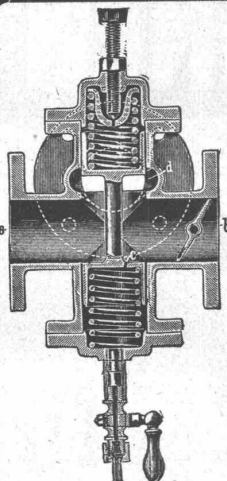
**Neu! Patent- Neu!**

**Druckregler für Abdampfheizungen**

Einfache Konstruktion. Grösste Betriebssicherheit.

Man verlange Prospekte.

Vertreter für die Schweiz: **Carl Weller & Cie., Techn. Bureau, Zürich V.**



**Wendel-  
Treppen,**



eiserne

**Treppenanlagen,**

Balkongeländer,  
Treppengeländer,  
Türfüllungen,

Säulen, Gusspfosten, Dachfenster.

**Suter-Strehler & Co.**

Konstrukt.-Werkstätte,

**ZÜRICH.**

**Marmor-Arbeiten**

jeder Art

liefert prompt und billig

**Emil Schneebeli,  
Zürich**

Marmor-Industrie

Eigene Säge- und  
Polier-Werke

**Tapeten**

**Lincrusta**

**Wandbespannstoffe**

E. Ernst, Tapetenhaus, Zürich, Pelikanstr. 4.

Muster franko.

Uebernahme von Tapezierarbeiten

**PATENT-BUREAU**

E. BLUM & Co. DIPL. INGENIEURE

GEGRÜNDET 1878 - ZÜRICH - LINTHESCHERGASSE 17

Briefmarken Auswahlen, Katalog u. Zeitung versendet  
Philipp Kosack, Berlin C. Burgstr. 21.



**S. M. Stahlformguss**

jeder Qualität in sauberster Ausführung, höchsten Anforderungen entsprechend, nach Modell oder Zeichnung roh und bearbeitet bis 10000 kg Stückgewicht. Räder und Radsätze aus S. M. Stahlformguss.

**Grauguss**

nach Modell oder Schablone geformt, roh oder bearbeitet, bis zu den grössten Stückgewichten.

**CONCORDIAHÜTTE**

vorm. Gebr. Lossen, Akt.-Ges., Engers a. Rh.  
Vertreter: Limburg & Osswald, Zürich I,  
Lintheschergasse 8.

Der Gesamt-Auflage der heutigen Nummer liegt ein Prospekt der Firma **Glyco-Metall-Gesellschaft, G. m. b. H. in Wiesbaden**, bei, worauf wir unsere Leser noch besonders aufmerksam machen.

# SCHWEIZER.GESELLSCHAFT

FÜR

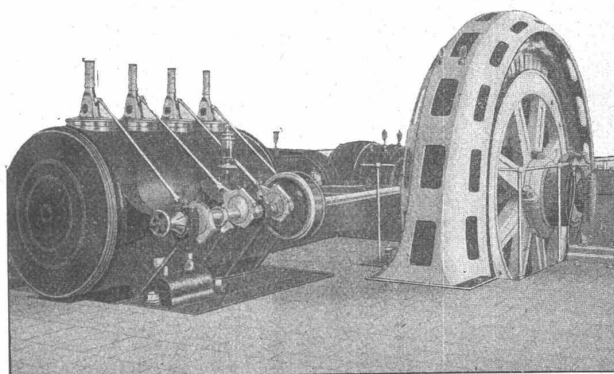
PRÄZISIONS-  
ARBEIT

VORZÜGLICHE  
KONSTRUKTION

EINFACH  $\approx$   
BETRIEBSSICHER

HOHE  
OEKONOMIE

EXPORT



MODERNSTE  
WERKSTÄTTEN

BESTE  
MATERIALIEN

EXAKTE  
REGULIERUNG

GERINGE  
BETRIEBSKOSTEN

EXPORT

## LENTZ-VENTILMASCHINEN

GIUBIASCO

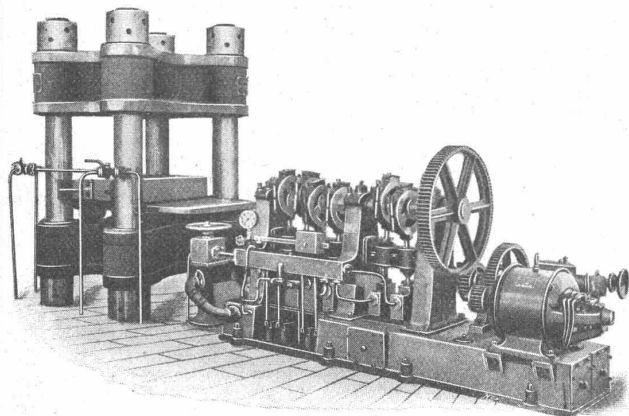
Kannah & C<sup>o</sup>, Leipzig.

### Maschinenfabrik St. Georgen bei St. Gallen, Com.-Ges.

Ludwig v. Süsskind

baut als Spezialität:

## Hydraulische Pressen aller Art.



Prägepressen für Gesenk- und Schmiedearbeiten.

Börtelpressen. ☐ Kollektorpressen.

Bleidrahtpressen. ☐ Räderaufziehpressen.

Plattenpressen für Isolationsmaterial.

Warenpressen. ☐ Münzpressen. ☐ Massel-  
brecher und Scheren.

In einem Jahr für einen Gesamtdruck von 6,500,000 kg  
geliefert.

Pumpwerke. ☐☐ Hydraul. Akkumulatoren.  
Druckübersetzer.



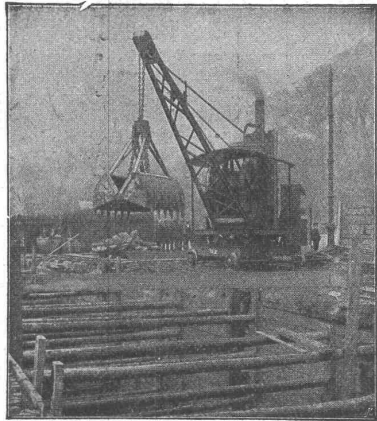
## Planolin

**sofort trocknende Linoleum-Unterlage.**

Planolin haftet jedem Bodenbelag-Material an, erhärtet und trocknet sofort und ist die vollkommenste, billigste, harte, glatte, trockene Linoleum-Unterlage.

Lieferung des Materials, event. Uebernahme der Ausführung.

**CH. H. PFISTER & Co, BASEL.**



### Zweiketten-Greifbagger

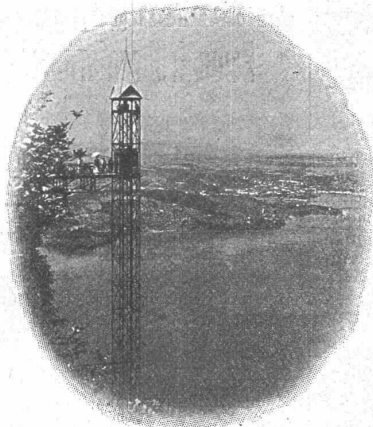
**Einketten - Selbst-Greifer (D. R. P.)**

an jedem Kran anwendbar.

Fertig auf Lager, auch zur Miete.

**Menck & Hambrock**  
Altona-Hamburg 32.

## Elektr. Aufzüge



modernster Konstruktion und Ausführung liefern

**C. Wüst & Cie.**

Seebach-Zürich.

Einzig Maschinenfabrik in der Schweiz, die nur elektrische Aufzüge baut und zwar komplet, den elektrischen wie den mechanischen Teil in eigenen, vorzüglich eingerichteten Werkstätten mit über 300 Arbeitern.

**Hunderte von Anlagen im Betrieb!**

**Atelier für Vervielfältigung techn. Zeichnungen.**

**A. Ryffel**

Telephon 6027 — ZÜRICH I — Schipfe 51.

**Lichtpausverfahren** nach den neuesten Methoden in tadelloser Ausführung.

**Heliographie**, positiv, negativ und Sepiaverfahren.

**Negographie**, Kopien in tief-schwarzen, scharfen Linien und reinweissem Grund, auf Paus-, Zeichen- oder Leinwand-Papier, in diversen Stärken.

Rascheste Ausführung bei jeder Witterung.

Sorgfältige, prompte u. billige Bedienung. — Muster u. Preise zu Diensten.

Verkauf von **Heliographie-, Paus- u. Zeichenpapier.**

**Billige Bezugsquelle.**

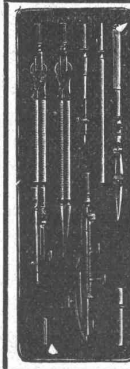
## Uni Linoleum Bedruckte Linoleum Granit-Linoleum Inlaid-Linoleum Kork-Linoleum

empfehlen in den fabrizierten Stärken zu billigsten Preisen per  m, fertig verlegt von geschulten Fachleuten,

Grands magasins

**Jelmoli S. A.**  
Zürich.

(Persönliche oder schriftliche Offerte auf Wunsch sofort zur Verfügung.)



Präzisions-Reisszeuge.

**Clemens Riefler**,  
Nesselwang u. München  
(Bayern).

Gegründet 1841,  
„Paris 1900 Grand Prix“  
Illustrierte Preislisten gratis  
Die Zirkel der echten Riefler-Reisszeuge sind am Kopf mit dem Namen RIEFLER gestempelt.



Gelochte und gepresste Bleche.

Heizkörperverkleidungen, Plättchengehänge, Zierbleche.

**Ernst Meck, Nürnberg.**  
Hoflieferant, gegr. 1851.

Fensterfabrik und Glaserei

**J. G. KIEFER**

Werkstätte und Bureau:  
Seefeldstrasse 153

**Zürich V**

1a. Referenzen.

Alleiniger Inhaber des Schweiz. Patentes Nr. 27008 für moderne

**Oberlichtscheren.**

**On demande pour l'Egypte un mécanicien**

parlant français, âgé de 30 à 40 ans, pour diriger un nombreux personnel, mais travaillant aussi lui-même, connaissant les pompes à vapeur, les machines de bateau, les locomotives, les dynamos pour lumière électrique etc. S'adresser à **Tn. Huillier & fils**, rue Petitot 5, à Genève.

**M. KOCH, Eisengiesserei ZÜRICH**

Eiserne Dachstühle  
Brücken und Stege  
Schleppbauten  
Sprengwerke und Blechträger.  
Stalleinrichtungen,  
Gewächshäuser u. Veranden  
Schmiedeis. Säulen  
Grosses Lager in 1 Trägern

Eisenkonstruktionen  
— jeder Art —

## Emil Steiner

Mech. Werkstätte und Maschinenhandlung **Wiedikon-Zürich**

empfiehlt sich zur Lieferung von neuen und gebrauchten

**Werkzeugmaschinen** aller Art,

Drehbänke, Bohrmaschinen, Hobelmaschinen, Feldschmieden etc.

**Transmissionen**

in allen Systemen u. Dimensionen. Stets grosses Lager in gebrauchten und neuen Wellen, Riemenscheiben, Häng- u. Stahllager zu billigen Preisen.

## HANF-DRAHT-SEILE

für Aufzüge, Kranen, Transmissionen etc.

**Bindseile — Schlingen Gerüst-Stricke**

Maurerschüre, Senkelschnüre

**Draht-Bürsten**

**Bast-Tragbänder**

Wagenfett — Seilschmiere

empfiehlt bestens

**D. Denzler, mech. Seilerei, Zürich.**

In ein Architektur- und Baugeschäft in Zürich wird ein

**Angestellter,**

gewandter Zeichner und tüchtig und erfahren in der Bauausführung zu **baldigem Eintritt gesucht.**

Offerten sub Chiffre Z. G. 7807 an

**Rudolf Mosse, Zürich.**

## Architekt,

an Konkurrenzen prämiert, übernimmt die Anfertigung von Projekten, speziell für flotte Fassadenzeichnungen und Perspektiven für Konkurrenzen etc. Halte mich den Herren Architekten und Baumeistern empfohlen. Offerten unter Chiffre Z. L. 7761 an die Annoncen-Exped. **Rudolf Mosse, Zürich.**

**Schluss-Termin für Annahme von Inseraten jweilen Mittwoch Abend.**



## Gesucht tüchtig. Architekt oder Bautechniker

für selbständige Führung eines Baubureau (dauernde Stellung). Eintritt 1. Sept. 1907. Nur solide Bewerber werden berücksichtigt. Offerten unter Chiffre Z. D. 7604 an die Annoncen-Expedition  
**Rudolf Mosse, Zürich.**

Schweizer. Maschinenfabrik sucht für ihr Kalkulationsbureau tüchtigen, erfahrenen

## Kalkulator

für Vor- und Nachrechnung von Maschinen. Bewerber mit Werkstattpraxis u. theoret. Bildung bevorzugt.

Anmeldungen mit Bekanntgabe der Gehaltsansprüche und der event. Eintrittszeit, unter Beilage von Zeugnisabschriften u. Photographie unter Chiffre Z. U. 7170 an die Annoncen-Expedition  
**Rudolf Mosse, Zürich.**

## Gesucht tüchtig. Bautechniker oder Architekt

für selbständ. Führung eines Baubureau. Eintritt 1. Sept. 1907. Nur solide Bewerber wollen sich melden unter Chiffre Z. E. 7405 an die Annoncen-Expedition  
**Rudolf Mosse, Zürich.**

**Gesucht**  
zu sofortigem Eintritt diplomierter

## Geometer

mit guten Zeugnissen. Offerten sub Chiffre Z. T. 7544 an die Annoncen-Expedition

**Rudolf Mosse, Zürich.**

Wir **suchen** zur Unterstützung des Bauführers der Irrenanstaltbauten in Herisau einen tüchtigen, energisch.

## Hilfsbauführer.

Eintritt baldmöglichst.

**Rittmeyer & Furrer,**  
Architekten,  
Winterthur.

**Bautechniker,** Absolvent eines Schweiz. Technikums, 2 J. Hochschule, deutsch, franz. u. ital. in Wort u. Schrift, **sucht** auf anfangs Juli **Stelle** in Baugeschäft zu ändern. Südschweiz vorgezogen. Off. u. Chiff. Z. P. 7790 an die Annoncen-Exped.  
**Rudolf Mosse, Zürich.**

## Gesucht

zu sofortigem Eintritt ein bis zwei jüngere, praktisch erfahrene

## Ingenieure

für Eisenbahnbau, hauptsächlich für Absteckungsarbeiten.

Offerten sub Chiffre Z. H. 7733 an die Annoncen-Expedition  
**Rudolf Mosse, Zürich.**

Die Firma

**Ed. Züblin & Cie.**  
in Strassburg i. E.

**sucht** zu möglichst sofortigem Eintritt und bei hohem Monatsgehalt einige im Anfertigen von Eisenbetonzeichnungen geübte

## Techniker.

Zu baldigem Eintritt wird  
**jüngerer Techniker**

oder

**tüchtiger Zeichner**

in mittlerer Maschinenfabrik gesucht. Spezialt. landw. Maschinen. Meldungen mit Lebenslauf und Gehaltsansprüchen sub Chiffre Zag. E. 464 an  
**Rudolf Mosse, Bern.**

Sehr tüchtiger, selbständiger

## Hochbautechniker

zum sofortigen Eintritt gesucht. Offerten mit Gehaltsansprüchen, Zeugnisabschriften, Lebenslauf u. Photographie unter W. G. 1214 befördert die Annoncen-Expedition  
**Rudolf Mosse, Wien I,**  
Seilerstätte 2.

## Architekt

mit abgeschl. Hochschulstudium  
**sucht Anfangsstellung**

bei geringem Gehalt.

Gefl. Offerten unter M. A. 3043 an  
**Rudolf Mosse, München.**

## Junger Architekt

mit Technikum und zwei Semester Hochschulbildung nebst mehrjährig. Praxis wünscht über die Ferien (August-Oktober) Stellung. Offerten erbeten unter S. O. 8466 an die Annoncen-Expedition

**Rudolf Mosse, Zürich.**

## Junger

## Hochtechniker

mit dreijähriger Bureaupraxis und Zimmerpraxis, zur Zeit Schüler des Technikums Burgdorf (III. Semester) **sucht** über die Ferien (Mitte Aug. bis Mitte Oktober) **Beschäftigung** auf einem Architektenbureau in der Ostschweiz. Offerten unter Chiffre Zag. E. 460 an die Annoncen-Exped.  
**Rudolf Mosse, Bern.**

## Bauführer,

durchaus zuverlässiger und tüchtiger Arbeiter, gelernter Zimmermann, in Vorschlagen, Bauleitung und Abrechnung vollkommen vertraut, **sucht** in grösserem Geschäft geeignete, dauernde **Stellung**. Offerten sub Chiffre Z. C. 7603 an  
**Rudolf Mosse, Zürich.**

## Arch.-Bauzeichner

**sucht Stelle.** Gefl. Offerten unt. Chiffre Z. Q. 7616 an die Ann.-Exp.  
**Rudolf Mosse Zürich.**

## Tiefbautechniker,

gegenwärtig Schüler am kant. Technikum Burgdorf (III. Abt. Tiefbau), sieht sich infolge Familienverhältnisse veranlasst, seine Studien auf 1 Jahr zu unterbrechen und **wünscht** daher **Beschäftigung auf einem Ingenieur- oder Geometerbureau.** Eintritt auf Anfang Oktober oder nach Uebereinkunft. Gefl. Offerten sub Chiffre Z. V. 7621 an die Annoncen-Expedition  
**Rudolf Mosse, Zürich.**

## Vorarbeiter,

Italiener, deutsch sprechend, energisch und solid, **langjährig** sich **praktisch betätigt** bei Strassenbau, Wildbachverbauungen und Brückenbauten, **sucht** seine **Stelle** zu ändern. Prima Zeugnisse zur Verfügung. Eintritt 1. August 1907. Gefl. Offerten unter Chiffre Z. P. 7465 an  
**Rudolf Mosse, Zürich.**

## Ingenieur,

Absolvent des eidgen. Polytechnikums, mit 2 1/2 Jahren Praxis in Vermessungsarbeiten, Eisenbahnbau und Wasserbau, **sucht** seine **Stellung** zu ändern. Gefl. Offert. unt. Chiff. Z. W. 7647 an die Annoncen-Exped.  
**Rudolf Mosse, Zürich.**

## Techniker

mit mehrjähriger Praxis, Absolvent der Schule für Bautechniker in Winterthur, **sucht** bei einem tüchtigen **Architekten** der französischen Schweiz **Stellung** per 1. September. Offerten unter Chiffre Z. U. 7620 beliebe man zu richten an die Annoncen-Expedition  
**Rudolf Mosse, Zürich.**

## Bauführer,

tüchtiger, energischer, mit allen auf Bureau und Bau vorkommenden Arbeiten vertraut, kautionsfähiger Mann **sucht dauernde Anstellung.** Prima Zeugnisse zu Diensten. Offerten unter Chiffre Z. N. 7688 an die Annoncen-Expedition  
**Rudolf Mosse, Zürich.**

Das seit dem 10. dieses Monats erteilte **Schweiz. Patent No. 37 998**

## „Thürschloss“

**Sensationelle Neuheit!**

ist gegen relativ sehr bescheidene Anzahlung vom Erfinder zu verkaufen oder in Lizenz zu vergeben.

Die wunderbar schöne, von **jedermann sehr begrüßte** Eigenschaft, welche dieses neue Schloss aufweist, **garantieren** demselben eine **grosse Zukunft**, es eignet sich somit vorzüglich für Gründung eines **Spezialgeschäftes**. Off. sind sub. Chiff. Z. N. 7788 erbeten an die Annoncen Exped.  
**Rudolf Mosse, Zürich.**

**Statische Berechnungen**

**Gustav Griot, Ingr., Zürich V.**

## Zu verkaufen:

Auf Abbruch eine grosse

## alte Scheune.

Liebhaber sind gebeten, sich zu wenden an

**Albert Rühlin,** Verwalter,  
**Fichtenhof** bei Laufen.

## Ein 8pferdiger Deutzer Gasmotor

neuesten Modells, mit elektrischer Zündung, so gut wie neu, ist wegen Aenderung der Anlage **zu verkaufen.**

Ebenda ist abzugeben eine

## Dynamo-Maschine

System Brown, Boveri & Cie. HP. 10. Volt 115. Rev. 1400. Anfragen zur Besichtigung etc., sind zu richten sub Chiffre B. 500 an die Annoncen-Expedition von  
**Rudolf Mosse, Bern.**

## Beteiligung

(bis M. 60 000.—) **sucht dipl. Ingenieur,** univers. techn. Wissen und literar. Gewandtheit, **event. Anstellung.** **Zürich bevorzugt.** Angebote unter H. 541 F. an **Haasenstein & Vogler A. G., Freiburg i. B.**

## Zu kaufen gesucht:

## Zementröhrenformen,

stehend zu stampfen, von 45 und 60 cm Lichtweite, nebst zugehörigen **Muffen** etc.

Offerten unt. Chiffre A. 1889 Ch. an  
**Haasenstein & Vogler, Chur.**

On cherche à donner en apprentissage au près d'un **entrepreneur capable garçon bien élevé** de 16 ans, afin d'apprendre à fond le **métier de construction**, et où il aurait en même temps l'occasion de se perfectionner dans la **langue française**, de laquelle il possède déjà de bonnes notions; aussi il devrait pouvoir fréquenter une école professionnelle ou de dessin.

Solliciteur, **allemand**, ayant suivi 4 classes de l'école secondaire, est domicilié aux environs de Bâle et fils d'un **grand entrepreneur.**

On exige **avant tout** que le jeune homme se trouvera sous un

## contrôle utile et sévère

mais dans **bon traitement**, si possible avec **vie de famille.** Un **brave garçon** serait éventuellement pris en échange sous les mêmes conditions.

L'entrée pourrait avoir lieu jusqu'au mois de septembre.

Adresser les offres avec indications détaillées sous F. F. 4335 à  
**Rodolphe Mosse, Freiburg i. B.**

Erwiesenermassen haben  
**Stellengesuche u. -Angebote**  
in der  
**Schweiz. Bauzeitung**  
stets besten Erfolg.