

**Zeitschrift:** Schweizerische Bauzeitung  
**Herausgeber:** Verlags-AG der akademischen technischen Vereine  
**Band:** 49/50 (1907)  
**Heft:** 7

## **Werbung**

### **Nutzungsbedingungen**

Die ETH-Bibliothek ist die Anbieterin der digitalisierten Zeitschriften. Sie besitzt keine Urheberrechte an den Zeitschriften und ist nicht verantwortlich für deren Inhalte. Die Rechte liegen in der Regel bei den Herausgebern beziehungsweise den externen Rechteinhabern. [Siehe Rechtliche Hinweise.](#)

### **Conditions d'utilisation**

L'ETH Library est le fournisseur des revues numérisées. Elle ne détient aucun droit d'auteur sur les revues et n'est pas responsable de leur contenu. En règle générale, les droits sont détenus par les éditeurs ou les détenteurs de droits externes. [Voir Informations légales.](#)

### **Terms of use**

The ETH Library is the provider of the digitised journals. It does not own any copyrights to the journals and is not responsible for their content. The rights usually lie with the publishers or the external rights holders. [See Legal notice.](#)

**Download PDF:** 16.03.2025

**ETH-Bibliothek Zürich, E-Periodica, <https://www.e-periodica.ch>**

# Schweizerische Bauzeitung

Wochenschrift

für Bau-, Verkehrs- und Maschinentechnik

Gegründet von A. WALDNER, Ingenieur.

Herausgeber: A. JEGHER, Ingenieur.

Dianastrasse Nr. 5, ZÜRICH II.

Verlag des Herausgebers. — Kommissionsverlag: Rascher & Cie., Meyer & Zellers Nachfolger in Zürich.

Organ

des Schweizer. Ingenieur- und Architekten-Vereins und der Gesellschaft ehemaliger Studierender des eidg. Polytechnikums in Zürich.

Abonnementspreis:  
Ausland. 25 Fr. für ein Jahr  
Inland. 20 " " "

Für Vereinsmitglieder:  
Ausland. 18 Fr. für ein Jahr  
Inland. 16 " " "  
sofern beim Herausgeber  
abonniert wird.

Abonnements  
nehmen entgegen: Heraus-  
geber, Kommissionsverleger  
und alle Buchhandlungen  
und Postämter.

Insertionspreis:  
Für die 4-gespaltene Petitzeile  
oder deren Raum 30 Cts.  
Haupttitelseite: 50 Cts.

Inserate  
nimmt allein entgegen:  
Die Annoncen-Expedition  
RUDOLF MOSSE,  
Zürich,  
Basel, Bern, St. Gallen,  
Berlin, Breslau, Dresden,  
Frankfurt a. M., Hamburg,  
Köln, Leipzig, Magdeburg,  
München, Stuttgart, Wien.

Bd. L.

ZÜRICH, den 17. August 1907

N<sup>o</sup> 7.

## Dachkonstruktion für Fabrik-Bau + Patent Nr. 23428

### Vorteile:

1. Unabhängigkeit der Gebäudelage von der Himmelsrichtung.
2. Geringstes Gewicht bei sehr guter Isolation.
3. Unübertroffene Lichtwirkung spezieller Lüftungsvorrichtung.
4. Rasche und billige Erstellung bei jeder Jahreszeit.
5. Beste Eignung auch für schwierigste klimatische Verhältnisse.
6. Leichte und rationelle Anbringung von Transmissionen und Vorgelegen.

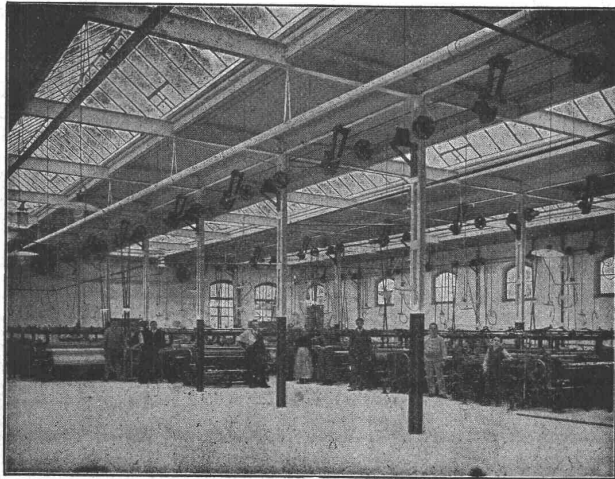
Empfohlen als rationellstes System für  
Maschinenfabriken, Werkstätten, Glessereien, Elektrizitätswerke,  
Spinnerellen, Weberellen, Bleicherellen, Färberellen, Magazine,  
Lagerhäuser, Markt- und Güterhallen etc.

Patent-Inhaber:

**Séquin & Knobel, Rütli** (Zürich),  
Zivil-Ingenieur-Bureau für modernen Fabrikbau.

Vertretung und Ausführung:

**KOCH & Cie.**, vorm. E. Baumberger & Koch, **Basel**,  
Unternehmung für Dachkonstruktionen und Bodenbelags-  
Arbeiten.



## Tablat. Stelleausschreibung. Die Stelle des Hochbautechnikers der Gemeinde Tablat

ist neu zu besetzen.

Befähigte Bewerber mit entsprechenden theoretischen Kenntnissen und praktischen Erfahrungen belieben ihre Anmeldungen mit Angabe der Gehaltsansprüche und unter Beilage von Zeugnissen und einer Lebensbeschreibung an den Bauvorstand, Herrn A. Kaiser in St. Fiden, zu richten. Der Antritt hat möglichst bald zu erfolgen und es ist in den Anmeldungen der Antrittstermin anzugeben.

Frist für die Einreichung der Anmeldungen: 25. August 1907.

Bezüglich weiterer Auskunft belieben sich die Bewerber an den Bauvorstand zu richten.

St. Fiden, den 3. August 1907.

Der Gemeinderat von Tablat.

# Baueisen

Doppel I Träger  
Poutrelles, sowie  
Rundeisen für  
armierten Beton

liefert für ganze Bauten in kürzester Frist ab Werk oder prompt ab Lager  
**ERNST SCHOCH, Eisenhandlung, BASEL.**

**Ventilationsanlagen und Trockenanlagen**  
erstellt J. P. BRUNNER, OBERUZWIL.

## Avis de Concours.

La Direction du 1<sup>er</sup> Arrondissement des Chemins de fer fédéraux ouvre un concours pour l'exécution en 2 lots des travaux d'une tour-réservoir ou château-d'eau de 300 m<sup>3</sup> de capacité à la gare de Lausanne.

Lot I: Les travaux comprennent les terrassements, maçonneries, enduits, menuiserie, serrurerie, vitrerie et peinture de la tour du réservoir.

Lot II: Ce lot comprend tous les travaux métalliques pour la cuve de 300 m<sup>3</sup>, la toiture et la couverture et la ferblanterie.

Les formulaires de soumission peuvent être demandés et les plans et conditions consultés: pour le lot I au bureau No. 69, pour le lot II au bureau des Ponts No. 61, au service central de la Voie, à la Razude, Lausanne.

Les soumissions portant la suscription:

« Travaux de bâtiment, lot I, ou travaux métalliques, lot II, du château d'eau de la gare de Lausanne ».

devront parvenir à la Direction soussignée le 31 août 1907, au plus tard.

Lausanne, le 3 août 1907.

Direction du 1<sup>er</sup> Arrondissement  
des Chemins de fer fédéraux.

## Wasserversorgung Rüslikon und Kilchberg bei Zürich. Konkurrenzeröffnung.

Ueber nachstehende Lieferungen und Arbeiten zur Wasserversorgung Rüslikon u. Kilchberg bei Zürich wird hiermit freie Konkurrenz eröffnet:

1. Erstellen der Hauptleitung ca. 2100 Meter 200 mm Röhren vom neuen Reservoir im Kopfholz bis zum bestehenden Reservoir im Nidelbad und bis zum bestehenden Reservoir im Tüchelholz.
2. Erstellen der Leerlaufleitung vom Reservoir Kopfholz bis ins Moos, hinter dem Nidelbad.
3. Erstellen der Hydranten-Leitungen in 150, 120, 100 mm-Röhren beim Nidelbad und Belvoir, sowie Liefern und Versetzen der Schieberhähnen, Formstücke und Hydranten.
4. Verbindung der Hochdruckleitungen mit den Reservoirs beim Nidelbad und im Tüchelholz.
5. Öffnen und Wiedereindecken von ca. 2500 Meter Leitungsraben.

Pläne und Bauvorschriften liegen bei den Präsidenten der Wasserkommissionen, Hrn. Architekt Bäschlin in Rüslikon und Hrn. Architekt Dangel in Kilchberg bei Zürich zur Einsicht offen, wo auch Eingabeformulare bezogen werden können.

Offerten sind verschlossen bis am **20. August** unter der Aufschrift «Wasserversorgung Rüslikon» und «Wasserversorgung Kilchberg b. Zürich» an obige einzureichen.

Thalwil, den 6. August 1907.

Aus Auftrag:  
J. Bosshard, Ingenieur.

## Appenzeller-Bahn.

Wir suchen für die Dauer von 3—4 Jahren einen im Eisenbahnbau erfahrenen

### Bauingenieur

mit abgeschlossener Hochschulbildung.

In der Hauptsache werden demselben folgende Arbeiten übertragen:

1. Kontrolle und Bauaufsicht über die von der Bodensee-Toggenburgerbahn ausführende Verlegung der Appenzellerbahn-Station Herisau nebst Anschlüssen.
2. Erstellung der Detailspläne der Schmalspurlinie Herisau-Gossau. Besoldung Frs. 5000.— bis Frs. 6000.—. Anmeldetermin: 15. August. — Dienstantritt nach Uebereinkunft. Schriftliche Anmeldung unter Ausweis früherer Tätigkeit an die Betriebsdirektion der Appenzellerbahn.

Herisau, den 29. Juli 1907.

Für die Direktion der Appenzellerbahn:  
Der Betriebsdirektor: J. Bünzli.

## Ausschreibung der Bauarbeiten

für das

## Elektrizitätswerk Felsenau in Bern.

Zur Ausschreibung gelangt die Erstellung folgender Anlagen:

- 1) **Stauwehr** von 60 m Länge und ca. 2 m Stauhöhe in der Aare inkl. Fischleiter und die nötigen Uferversicherungen.
- 2) **Stolleneinlauf.**
- 3) **Stollen** von 470 m Länge und 26 m<sup>2</sup> lichtigem Querschnitt.
- 4) **Maschinenhaus** mit den Turbinenkammern und dem davor liegenden Bassin.

Die zur Devisierung nötigen Unterlagen stehen ab 7. August zur Verfügung der konkurrierenden Firmen. Eingabetermin: **31. August 1907.**

Bern, den 1. August 1907.

Elektrizitäts- und Wasserwerke der  
Stadt Bern.

## Konkurrenz-Ausschreibung.

Infolge ungenügender Eingaben werden die Arbeiten für Erstellung von **zwei Holzabfuhrwegen:**

- a) **Vom Brunegg bis Vogelsang,**
- b) **Vom Vogelsang bis Landstrasse in Altdorf**

nochmals zur Konkurrenz ausgeschrieben.

Pläne und Bauvorschriften liegen auf der Korporationskanzlei auf und können daselbst eingesehen werden.

Eingaben für die Arbeiten sind bis den **31. August** schriftlich und verschlossen mit der Aufschrift „Holzabfuhrwege Altdorf“ der unterfertigten Kanzlei einzureichen.

Altdorf, den 13. August 1907.

Aus Auftrag des Engern Korporationsrates Uri:  
Korporationskanzlei Uri.

## Wasser- und Elektrizitätswerk Azmoos. Bauausschreibung.

Ueber nachstehende Arbeiten eröffnet die Kommission des Wasser- und Elektrizitätswerkes Azmoos hiermit Konkurrenz:

**Quellfassungen, Brunnenstuben und Zuleitungen.**

**Reservoirs** I à 700 m<sup>3</sup>, zweikammerig; I à 100 m<sup>3</sup>

**Reservoirarmaturen.**

**Hochdruckleitung**, 200 mm Lichtweite ca. 1100 m Länge, samt Formstücken.

**Hydrantennetz.**

Grabarbeiten, Liefern und Legen von 180, 150, 120, 100 und 70 mm gusseisernen Muffenröhren samt Formstücken, Schiebern und 20 Stück Ueberflurhydranten. Die Eingaben betr. Reservoirs können für Ausführung für Massivmauerwerk oder Eisenbeton erfolgen.

Eingaben sind bis zum **24. Aug.** an Herrn Präsident Ghr. Gauer in Azmoos zu richten, wo auch Pläne, Vertragsbedingungen und Eingabeformulare aufliegen. Ebenso wird im Bureau des Unterzeichneten Auskunft erteilt.

Weesen, den 9. August 1907.

Die Bauleitung:  
C. Schmid, Ingenieur.

## Gant.

Dienstag den 20. August a. c., nachmittags 2½ Uhr, wird eine auf dem Bahnhof Samaden liegende

## Waggonladung Calmon'scher Asbestzementschiefer

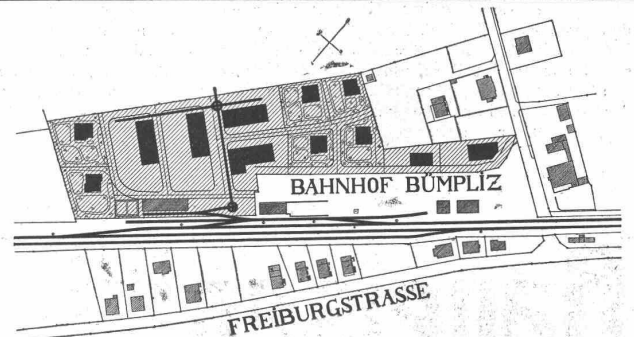
öffentlich versteigert.

Die Bedingungen werden vor Beginn der Gant bekannt gegeben. Zuoz, 12. August 1907.

Kreisamt Oberengadin.

## K. Technische Hochschule Stuttgart.

Die **Vorlesungen des Wintersemesters** beginnen am 11. Oktober. Eintrittsbedingungen kostenfrei; Programm gegen Einsendung von 50 Pfg. (Ausland 60 Pfg.)



## Zu verkaufen.

## Bau- u. Industrie-Terrain

10,000 event. 17,000 m<sup>2</sup>, am Südbahnhof Bümpliz (Bern) der S. B. B. gelegen, mit Geleiseanschluss. — Elektrische Energie, Gas- und Hochdruckwasser leicht erhältlich. — Auskunft erteilt

F. Winzenried, Notar, Waaghausgasse 1, Bern.

# Wanner & Cie, Horgen

Spezial-Abteilung für baugewerbliche Isolierungen.

Generalvertreter der Korksteinfabrik Grünzweig & Hartmann, G. m. b. H., Ludwigshafen a. Rh.  
**Erste, älteste und grösste Korksteinfabrik des Kontinents.**

## Korksteine und Korksteinplatten

für baugewerbliche Zwecke.

Zur Isolierung von:

Ziegel-, Schiefer-, Metall- und Holzzement-Dächern;  
 Massivdächern aller Art, Betondächern etc.;  
 Massiven Mauern und Fachwerk-Wänden;  
 Feuchten Wänden und Untergeschossräumen;  
 Gewölben und Fussboden;  
 Scheidewänden und Fensternischen;  
 Kühlräumen, Eis- und Lagerkellern.

Zur Herstellung von:

Elastischen und schalldämpfenden Fussboden-Unterlagen  
 für Linoleum;  
 Leichten, freitragenden Scheidewänden;  
 Zwischendecken und Deckenverschalungen;  
 Warm- und Kaltluft-Kanälen für Heizungs- und Ventilations-  
 Anlagen;  
 Telephonzellen.

Als selbständiges Baelement für

Wohnhäuser, Villen, Stallungen, Personen- und Lagerhallen, Remisen, ambulante Lazarette,  
 Sanatorien, Baracken, Wärterhäuschen, Pavillons, Schutzhütten etc.

### Hohe Isolirwirkung

gegen

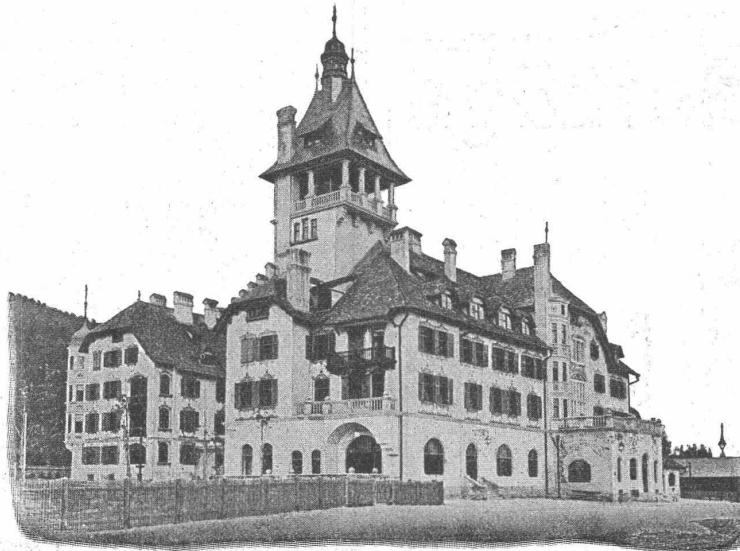
**Wärme, Kälte, Schall und Feuchtigkeit.**

Tausende von  
 Referenzen und Zeugnissen  
 aus allen Ländern.

Eigenes  
 Architektur-Bureau  
 zur Konstruktion  
 von  
 Korksteinbauten.

Langjährig geschultes  
 Monteur-Personal.

**WANNER & CIE**  
**HORGEN.**



Ausführung  
 jeder Art Arbeiten  
 unter Garantie.

Kataloge,  
 Kostenberechnungen,  
 fachkundige Ratschläge  
 und Projekte  
 prompt und gratis.

Grosses Lager,  
 rasche Bedienung.

**WANNER & CIE**  
**HORGEN.**

Grand Hôtel „Erzherzog Johann“ am Semmering.

Einbau sämtlicher Mansardenräume, Herstellung von Dachschrägen, Scheidewänden, Gangwänden etc. aus Korkstein.

**VORZÜGE:** Kurze Bauzeit, rasches Austrocknen, Schutz gegen Temperatureinflüsse,  
 feuersicherer Schutz der hölzernen Dachkonstruktion.

# Centralheizungsfabrik Bern, A.-G., ormals J. Ruel

empfiehlt sich zur Erstellung von Zentralheizungen aller Systeme; Wäschereien, Tröcknereien, Bade-Einrichtungen und Desinfektions-Apparate, Giesserei, Kupfer- und Kesselschmiede-Arbeiten.

Fabrik: Station Ostermundigen. Internationale Ausstellung Mailand 1906: **Grand Prix.** Depot: Speichergasse 35, Bern.

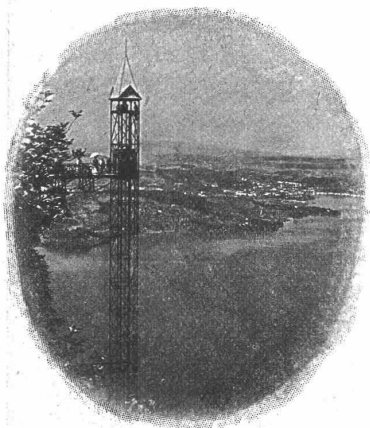
**KESSELSCHMIEDEARBEITEN:**  
 Reservoir für div. Flüssigkeiten.  
 Boiler für Kochherde & Centralheizungen.  
 Kochkessel für div. Industrien.

**H. VOGT-GUT, ARBON.**  
 Gährboffische, Kühlschiffe, Lagerfässer  
 für  
 Bierbrauereien.  
 Transportgefässe, Transportwagen  
 Referenzen. Prospekte.

## Schwarzer Marmor von Berschis Jacques Hoesli, Glarus.

Verkauf von Rohblöcken und Ausführung  
 von Steinhauerarbeiten in Dicken von über 30 cm.  
 Druckfestigkeit 1950 kg per cm<sup>2</sup>; sehr politurfähig.

## Elektr. Aufzüge



modernster  
 Konstruktion und  
 Ausführung  
 liefern

**C. Wüst & C<sup>ie</sup>.**

Seebach-  
 Zürich.

Einzig Maschinen-  
 fabrik in der Schweiz,

die nur elektrische Aufzüge baut und zwar komplet, den elektrischen wie den mechanischen Teil in eigenen, vorzüglich eingerichteten Werkstätten mit über 300 Arbeitern.

**Hunderte von Anlagen im Betrieb!**

## Zentralheizungen aller Systeme. Sanitäre Anlagen.

Ia. Referenzen über Hunderte ausgeführter Anlagen.  
 Rob. Liechti, Ingenieur, Zürich. — Liechti & Köpp, St. Gallen.

## Konkurrenz-Ausschreibung.

Zur Erlangung von Plänen für ein kantonales Bankgebäude wird hiemit unter den schweizerischen und in der Schweiz niedergelassenen Architekten ein Wettbewerb eröffnet.

Zur Prämiiierung der drei besten Entwürfe werden dem Preisgericht Fr. 1500.— zur Verfügung gestellt.

Das gedruckte Programm und die nötigen Plangrundlagen können beim Kantonsingenieur Obwalden bezogen werden.

Die Projekte sind bis 25. November 1907, abends, dem Kantonsingenieur Obwalden einzureichen.

Sarnen, den 26. Juli 1907.

Die Baukommission.

## Bern-Neuenburg-Bahn (Direkte Linie).

## Ausschreibung von Malerarbeiten.

Die Bern-Neuenburg-Bahn schreibt hiermit die

## Malerarbeiten

für die Renovation des Anstriches der eisernen Zühlbrücke bei Marin zur Konkurrenz aus.

Zu streichende Fläche ca. 3000 m<sup>2</sup>.

Farbe wird von der B. N. geliefert.

Nähere Auskunft erteilt der Bahningenieur, Bogenschützenstr. No. 1, Zimmer No. 14.

Angebote sind bis spätestens den 26. August 1907 an den Bahningenieur zu richten.

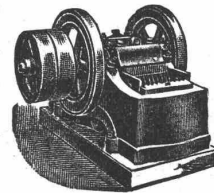
Bern-Neuenburg-Bahn (Direkte Linie):  
 Die Direktion.

## Mannheimer Eisengiesserei u. Maschinenbau A.-G.

Gegründet 1863 MANNHEIM Gold. Medaille Paris 1900

liefert als Spezialität in anerkannt vorzüglicher Ausführung:

## Zerkleinerungsmaschinen



Steinbrecher — Walzwerke

Kugelmöhlen

Kollergänge — Desintegratoren

Schotteranlagen

Kieszerkleinerungsanlagen

Siebtrommeln u. Schüttelsiebe

Neu! Steinbrecher kombiniert mit Schüttelsieb Neu!  
 Gesetzl. geschützt, ohne besonderen Antrieb. Viel bewährt.

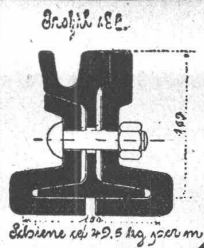
Ia Referenzen im In- und Ausland.

**Regensicher** Ges. gesch.

**D.R.P. HÜRTGEN-LÜFTER**

**STERNLÜFTER**  
 mit parallelem Hub

**Hürtgen, Mönnig & Co** **KÖLN:**  
 LINDENTHAL



Als Vertreter des  
**Stahlwerks-Verband Düsseldorf**

für Rillenschienen-Oberbau liefern wir:

**Rillenschienen** mit den dazugehörigen Laschen und sonstigem Kleinensenzug.

und als Vertreter der **Phönix-Werke** in RUHRORT  
**Weichen und Kreuzungen** hierzu.

Wir empfehlen uns ferner zur Lieferung von **Eisenbahn-Oberbau-Material** als:

**Stahlschienen, Flusseisenschwellen, Kleineisenzeug**

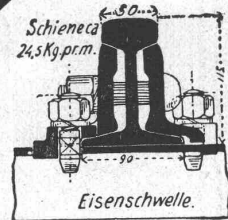
Weichen — Kranen — Drehscheiben — Schiebebühnen

**Personen-, Gepäck- und Güterwagen** etc.

für Normal-, Sekundär- und Bergbahnen.

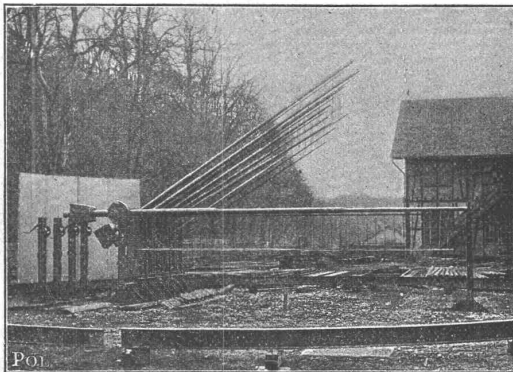
Für Offertstellung in diesen Materialien, Einsendung von Zeichnungen,  
Anfertigung kompletter Oberbaupläne halten wir uns empfohlen:

**FRITZ MARTI AKT.-GES. BERN.**



Gesellschaft der  
**Ludwig von Roll'schen Eisenwerke**

Filiale: **Giesserei Bern** liefert:



**Hebezeuge jeder Art** als **Laufkräne**, und feste oder fahrbare **Drehkräne** für Hand- und speziell **elektrischen** Betrieb; **Anzüge** für hydraulischen, **elektrischen** und Transmissionsbetrieb.

**Eisenbahnmateriale** als **Drehscheiben** und **Schiebebühnen** für Wagen und Lokomotiven; Hand- **Dampf-** und **elektrischer** Betrieb. **Weichen** für **Haupt-** u. Nebenbahnen, für **Vignol-** u. **Rillen-Schienen**. **Barrieren** mit und ohne Verriegelung und Vorläuten.

**Zahnstangenoberbau; komplette Seilbahnen** für Güter- und Personentransport. (Eigene **patentirte** Systeme). Seit 1898 37 **Touristen-Seilbahnen** ausgeführt oder in Arbeit.

**Schleusenanlagen, Schützenwehre, Walzenwehre** für Hand- und elektrischen Antrieb.

Angaben über zahlreiche Ausführungen, Referenzen, Projekte und Kostenvoranschläge stehen zu Diensten.

**Carbolineum**

Kreosotöl, Asphalt-Kitt für Pflaster und Kanalisation, Parketasphalt, Dach- und Isolierpappen etc.

**J. A. Braun,** Teerprodukte- etc. **Stuttgart W. 1**  
Fabrik

**Dachleinen in allen Farben**

feuersicher imprägniert.

14 Goldene und Silberne Medaillen.

Berlin 1901: Silberne Staatsmedaille.



14 Goldene und Silberne Medaillen.

St. Louis 1904: Goldene Medaille.

Eingedeckt Hauptbahnhof Hamburg: Haupthalle, Wartehalle, 16 Bahnsteighallen etc., ca. 12 000 qm. seit Jahren vorzüglich bewährt in dem Bergklima der Schweiz, sehr leicht, absolut sturmsicher und äusserst wetterbeständig, besonders für Eindeckung von Fabriken, Hallen, auch ohne Schalung, Innenbekleidung von Färbereien etc., Schutz der Decken gegen Dämpfe.

Seit 25 Jahren bewährt. — Export nach allen Ländern. Ferner Fabriken von **Dachpappen** „Elastique“ (Tropenausrüstung), lederartig fest, sehr wetterbeständig.

Preis: der vierte Teil der Ruberoid-Pappe.

**Weber-Falckenberg, Berlin,** Erfinder und alleinig. Fabrikant

**Zentrifugalpumpen**

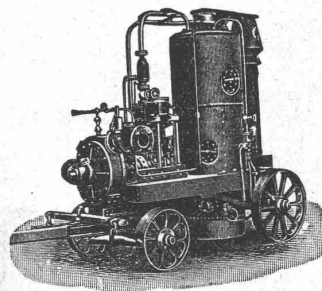
als Riempumpen

oder mit Elektromotor direkt gekuppelt.

Fahrbare

Pumpmaschinen

halten fertig auf Lager



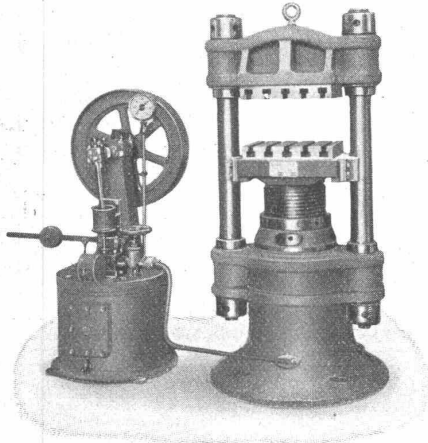
**Menck & Hambrock**

Altona-Hamburg 32.

**Rudolf Mosse, Zürich**

alleinige Inseraten-Annahme für die **Schweizer. Bauzeitung.**

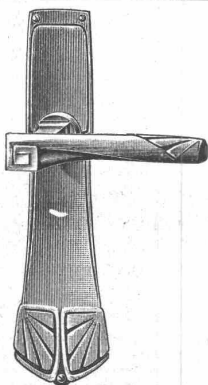
# Maschinenfabrik St. Georgen bei St. Gallen, Com.-Ges. Ludwig v. Süsskind baut als Spezialität: **Hydraulische Pressen aller Art.**



Prägepressen für Gesenk- und Schmiedearbeiten.  
Börtelpressen. ☐ Kollektorpressen.  
Bleidrahtpressen. ☐ Räderaufziehpresen.  
Plattenpressen für Isolationsmaterial.  
Warenpressen. ☐ Münzpressen. ☐ Massel-  
brecher und Scheren.

In einem Jahr für einen Gesamtdruck von **6,500,000 kg**  
geliefert.

Pumpwerke. ☐ ☐ Hydraul. Akkumulatoren.  
Druckübersetzer.



## C.F. Ulrich, Niederdorfstrasse 20, Zürich

Spezialgeschäft für Baubeschläge.

Niederlage der echt amerikanischen Bommerbänder für Windfangtüren.

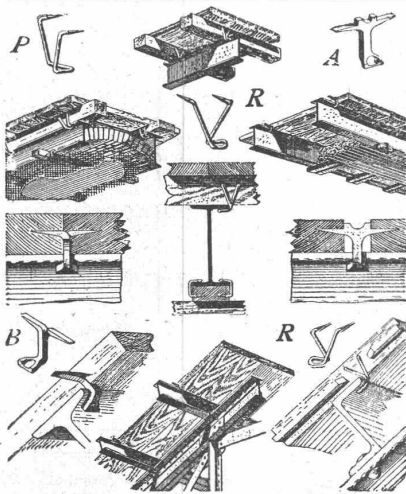
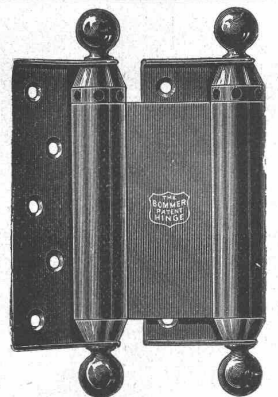
### Moderne Tür- und Fensterbeschläge

in feinsten Ausführung und in allen Farben.

Permanente Ausstellung.

Musterbücher franko.

Auf Wunsch Auswahlensendungen.



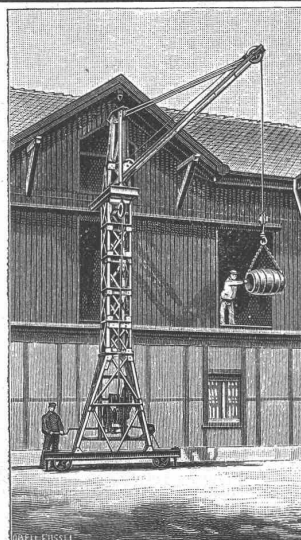
**Rordorfsche**  
Verbindungshafte A & B  
und  
Lagerholzklammern P & R  
patentiert.

**A & B**  
in drei Grössen  
verbinden stumpfe Bretter  
direkt mit I-Eisen.

**P & R**  
in 6 Grössen  
verbinden Lagerhölzer und  
Dachlatten direkt mit Eisen.

**Bezugspreis** ab unsern  
Wiederverkaufsstellen und  
unserem Lager in Zürich:  
von Fr. 4.— an per 100 St.

**Gebr. Rordorf.**  
Bureau u. Lager:  
Auf der Mauer 5,  
Zürich I.



## J. Ruegger, Basel

liefert als Spezialität

### Personen- Waren- & Speise- **Aufzüge**

für elektrischen und  
hydraulischen Betrieb

### Kranen aller Art (Laufkranen, Dreh- kranen etc.) : : :

für elektrischen und Hand-  
betrieb.

# Schweiz. Werkzeugmaschinenfabrik Oerlikon

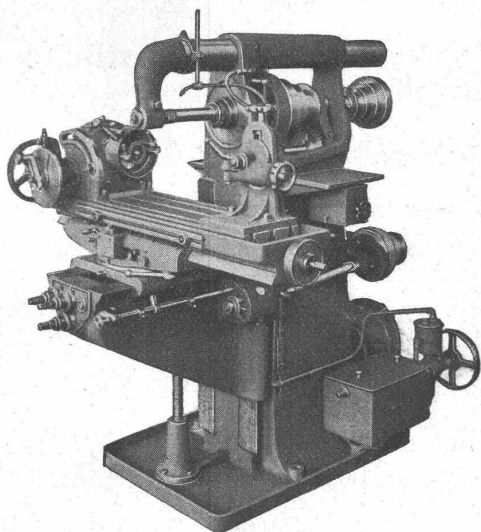
Oerlikon bei Zürich.

## Erstklassige Werkzeugmaschinen aller Art und in jeder Grösse

für Maschinenfabriken, Eisenbahnwerkstätten, Automobilfabriken, Brückenbau- und Eisenkonstruktionswerkstätten, allgemeinen Maschinenbau, Kesselschmieden, mechanische und Reparaturwerkstätten etc.

Eigene bewährte Konstruktionen für Spezialzwecke.

**Interessenten empfehlen wir Besichtigung  
unseres Lagers und unserer neuen Fabrik-  
anlage.**



## DURABO-Oel- und -Glanz-FARBEN

sind wissenschaftlich begründet u. praktisch bewährt als beste, wetterfeste u. rostschützende Farben für alle Zwecke.

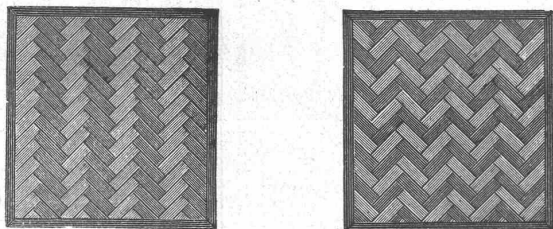
Vertreter: M. Zwangheim, Zürich.

**EDMUND SIMON, DRESDEN-A. 7.**

## Vereinigte Xylolith- u. Kohlensäurewerke A. G.

WILDEGG.

⊕ Patent Nr. 9080.



**Auf Blindboden aufgeschraubt;  
auf Zementbeton in Mörtel verlegt.**

Nach allen Dessins in viereck, rechteck, achteck  
und in 3 Farben, Parkett ähnliche Form.

Xylolith feuersicher, warm. Steinholz schalldämpfend, solid.

Muster, Prospekte, Album und Atteste gratis und franko.

**Einzig in der Schweiz bis jetzt ca. 200 000 m<sup>2</sup>  
Böden und ca. 10 000 Treppenstufen gelegt.**

## Leistungsfähigste Rechen-Maschine der Welt. „Millionär“ (Pat. O. Steiger)

Allein-Fabrikant: Hans W. Egli, Zürich II.

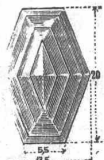
## KOCH & C<sup>IE</sup>, vorm. E. Baumberger & Koch, BASEL

Telephon: No. 2977 — Telegr.-Adr.: Asphalt Basel

### Baumaterialien-Handlung

#### Falconnier's Glas-Bausteine aus geblasenem Glase

#### Glas-Prismen und Reflektoren bringen Tageshelle in dunkle Räume



#### Schürmanns Anker-Eisen

aus Siemens-Martin-Flusseisen. — Werden auf der Baustelle kalt verarbeitet.

Mosalk-Steinzeug-Plättchen.

Saargemünder und rote Italiener-Plättchen.

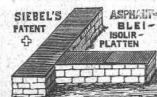
Glaserte Wand-Plättchen.

Asphalt-Comprimé-Plättchen.

#### Nagelbare Bims-Dübelsteine in schweiz. Normal-Backsteinformat

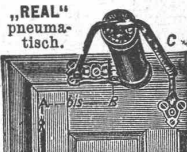
#### Kanderer feuerfeste Steine und Erde

Schiffskitt — Asphalt-Röhrenkitt — Pfasterkitt  
Dachpappen - Korksteine - Isolierplatten



12 mal prämiert. Ehrendiplome, goldene, silberne u. bronzene Medaillen

Berliner Türschlosser-Fabrik **Schubert & Werth**,  
Berlin C., Prenzlauerstr. 41 (Grösste Türschlosser-Fabrik Europas).



Beide automatisch mit langjährig bewährtem  
Sicherheitshebel, können selbst durch willkür-  
liches Zuschlagen der Tür nicht ruiniert werden.  
Langjährige Garantie! Prospekte gratis und franko.

**Tür-Schlossleherung Tyras**  
in gewöhnl. Türschloss eingesetzt,  
verwandelt dasselbe in bestes  
Kunstschloss. Bei Wohnungswech-  
sel mitzunehmen.



# A. RIEBER, Maschinenfabrik, Reutlingen (Württemberg.)

Fernsprecher Nr. 46.

Gegründet 1879.

Telegr.-Adr.: Rieber, Reutlingen.

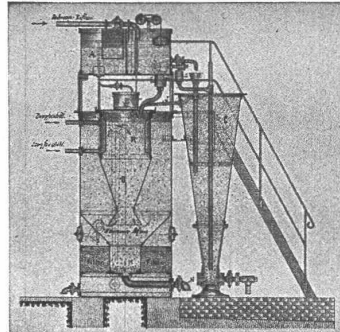
Filialen in Frankfurt a. M., Taunusstrasse 44 und Lörrach in Baden.

**Autogen**  
geschweisste



u. Façonstücke  
in allen Dimensionen.

**Wasser-Reinigungs-**  
für Nutz-



**und Filter-Anlagen**  
u. Abwässer.

**Zentralheizungen**

für **Niederdruck, Mitteldruck und Abdampf.**

**Trocken- und Kühl-Zylinder.**

**Feder-Bogen**

D. R. G. M. Nr. 284 150.

**Schlauchwasch - Apparate**

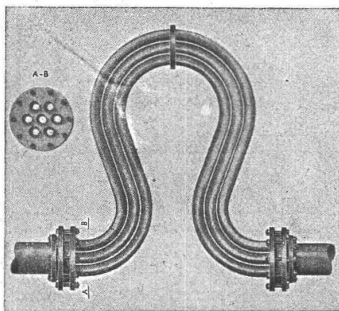
D. R. G. M. Nr. 291 197.

**Hochdruck-Rohrleitungen**

mit

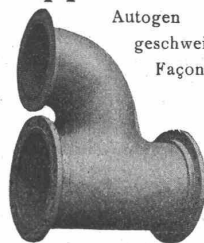
**Flanschenverbindungen**

„System Rieber“.



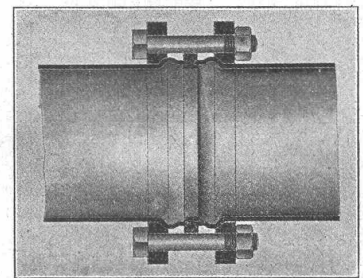
**Färbe-Apparate D. R. P.**

**Bleich-,  
Koch-  
Kessel.**



Autogen  
geschweisstes  
Façonstück.

**Doppel-  
Kessel.  
Autoclaven.**



# SCHWEIZER.GESELLSCHAFT

FÜR

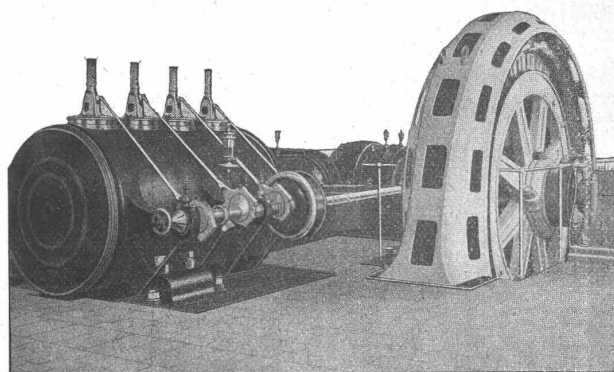
**PRÄZISIONS-  
ARBEIT**

**VORZÜGLICHE  
KONSTRUKTION**

**EINFACH  $\approx$   
BETRIEBSSICHER**

**HOHE  
OEKONOMIE**

**EXPORT**



**MODERNSTE  
WERKSTÄTTEN**

**BESTE  
MATERIALIEN**

**EXAKTE  
REGULIERUNG**

**GERINGE  
BETRIEBSKOSTEN**

**EXPORT**

# LENTZ-VENTILMASCHINEN

GIUBIASCO

Karnahl & Co., Leipzig.