

**Zeitschrift:** Schweizerische Bauzeitung  
**Herausgeber:** Verlags-AG der akademischen technischen Vereine  
**Band:** 49/50 (1907)  
**Heft:** 11

## **Werbung**

### **Nutzungsbedingungen**

Die ETH-Bibliothek ist die Anbieterin der digitalisierten Zeitschriften. Sie besitzt keine Urheberrechte an den Zeitschriften und ist nicht verantwortlich für deren Inhalte. Die Rechte liegen in der Regel bei den Herausgebern beziehungsweise den externen Rechteinhabern. [Siehe Rechtliche Hinweise.](#)

### **Conditions d'utilisation**

L'ETH Library est le fournisseur des revues numérisées. Elle ne détient aucun droit d'auteur sur les revues et n'est pas responsable de leur contenu. En règle générale, les droits sont détenus par les éditeurs ou les détenteurs de droits externes. [Voir Informations légales.](#)

### **Terms of use**

The ETH Library is the provider of the digitised journals. It does not own any copyrights to the journals and is not responsible for their content. The rights usually lie with the publishers or the external rights holders. [See Legal notice.](#)

**Download PDF:** 01.04.2025

**ETH-Bibliothek Zürich, E-Periodica, <https://www.e-periodica.ch>**

# Schweizerische Bauzeitung

Wochenschrift

für Bau-, Verkehrs- und Maschinentechnik

Gegründet von A. WALDNER, Ingenieur.

Herausgeber: A. JEGHER, Ingenieur.

Dianastrasse Nr. 5, ZÜRICH II.

Verlag des Herausgebers. — Kommissionsverlag: Rascher & Cie., Meyer & Zellers Nachfolger in Zürich.

Organ

des Schweizer Ingenieur- und Architekten-Vereins und der Gesellschaft ehemaliger Studierender des eidg. Polytechnikums in Zürich.

Abonnementspreis:  
Ausland . 25 Fr. für ein Jahr  
Inland . 20 " " " "

Für Vereinsmitglieder:  
Ausland . 18 Fr. für ein Jahr  
Inland . 16 " " " "  
sofern beim Herausgeber  
abonniert wird.

Abonnements  
nehmen entgegen: Heraus-  
geber, Kommissionsverleger  
und alle Buchhandlungen  
und Postämter.

Insertionspreis:  
Für die 4-gespaltene Petitzeile  
oder deren Raum 30 Cts.  
Haupttitelseite: 50 Cts.

Inserate  
nimmt allein entgegen:  
Die Annoncen-Expedition  
RUDOLF MOSSB,  
Zürich,

Basel, Bern, St. Gallen,  
Berlin, Breslau, Dresden,  
Frankfurt a. M., Hamburg,  
Köln, Leipzig, Magdeburg,  
München, Stuttgart, Wien.

Bd L.

ZÜRICH, den 14. September 1907

Nº 11.

**LÖHLE & KERN**  
Zürich

**Eisenkonstruktionen**

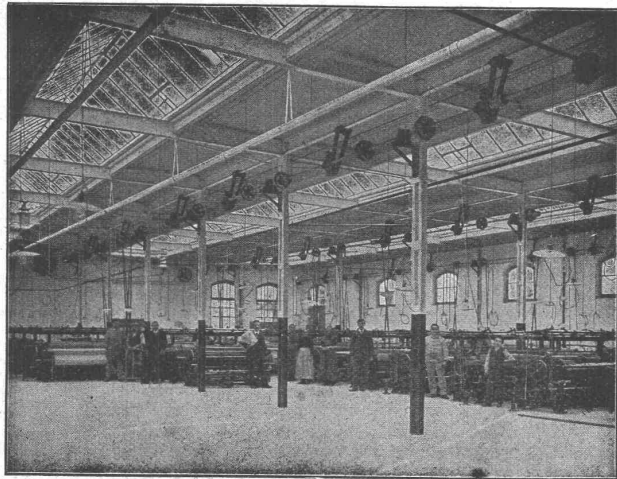
für Hochbauten und Brücken

**Fabrikbauten und Hallenkonstruktionen**  
nach eigenen Patenten.

**Wehranlagen**

Grosses Eisenlager. Kurze Liefertermine. Projekte u. Voranschläge kostenlos.

**Dachkonstruktion für Fabrik-Bau** + Patent  
Nr. 23428



**Vorteile:**

1. Unabhängigkeit der Gebäudelage von der Himmelsrichtung.
2. Geringstes Gewicht bei sehr guter Isolation.
3. Unübertroffene Lichtwirkung spezieller Lüftungsvorrichtung.
4. Rasche und billige Erstellung bei jeder Jahreszeit.
5. Beste Eignung auch für schwierigste klimatische Verhältnisse.
6. Leichte und rationelle Anbringung von Transmissionen und Vorgelegen.

Empfohlen als **rationellstes System** für  
Maschinenfabriken, Werkstätten, Glessereien, Elektrizitätswerke,  
Spinnereien, Weberereien, Bleicherereien, Färberereien, Magazine,  
Lagerhäuser, Markt- und Güterhallen etc.

Patent-Inhaber:

**Séquin & Knobel, Rütli** (Zürich),

Zivil-Ingenieur-Bureau für modernen Fabrikbau.

Vertretung und Ausführung:

**KOCH & Cie.**, vorm. E. Baumberger & Koch, **Basel**,

Unternehmung für Dachkonstruktionen und Bodenbelags-  
Arbeiten.

## Stellenausschreibung.

Für die Vermarkung und Erstellung des definitiven Katasterplanes der 32 km langen Bahnlinie Bellinzona-Misox wird ein tüchtiger **Geometer** gesucht.

Offerten mit Zeugnisabschriften u. Gehaltsansprüchen sind zu richten an die Direktion der elektrischen Bahn Bellinzona-Misox in Misox.

Misox, den 5. September 1907.

# Baueisen

Doppel I Träger  
Poutrelles, sowie  
Rundeisen für  
armierten Beton

liefert für ganze Bauten in kürzester Frist ab Werk oder prompt ab Lager

**ERNST SCHOCH, Eisenhandlung, BASEL.**

➔ **Schluss-Termin für Annahme von Inseraten** *jeweilen Mittwoch Abend.* ➔

**Schweizerische Bundesbahnen.****Kreis II.****Ausschreibung von Bauarbeiten.**

Der eiserne Ueberbau für eine Passerelle bei Km. 37,730 in **Langnau** im Gewichte von ca. 52 Tonnen wird hiemit zur Konkurrenz ausgeschrieben.

Pläne und Uebernahmsbedingungen sind im Bureau des Oberingenieurs, Leimenstr. 2 II, in Basel zur Einsicht aufgelegt, wo auch die Eingabeformulare bezogen werden können. Schriftliche Uebernahmsofferten sind bis **Montag, den 23. September 1907** verschlossen und mit der Aufschrift „Eisenkonstruktion für Passerelle in Langnau“ der unterzeichneten Direktion einzureichen.

Die Angebote bleiben bis 25. Oktober 1907 verbindlich.

Basel, den 2. September 1907.

**Kreisdirektion II  
der schweizer. Bundesbahnen.**

**Ideenkonkurrenz**

für

**Erlangung von Entwürfen**

von

**Universitätsbauten in Zürich.**

Im Auftrag des Regierungsrates eröffnet die Direktion der öffentlichen Bauten des Kantons Zürich unter schweizerischen oder in der Schweiz niedergelassenen Architekten eine **Ideenkonkurrenz** zur Erlangung von Entwürfen für Neubauten der Universität Zürich.

Die Konkurrenzprojekte sind, mit einem Kennwort versehen, spätestens bis zum Abend des **31. Januar 1908** an die Direktion der öffentlichen Bauten, Obmannamt Zürich, einzuliefern.

Später eintreffende Arbeiten werden von der Bewerbung ausgeschlossen.

Das Preisrichteramt ist vom Regierungsrat wie folgt bestellt worden: Reg.-Rat **Bleuler-Hüni**, Direktor der öffentl. Bauten, Zürich.

Prof. Dr. **Gull**, Architekt, Zürich.

Prof. Dr. **Lang**, Prof. der Zoologie, Vertreter der Universität.

Prof. Dr. **Lasius**, Architekt, Zürich.

Prof. **Alb. Müller**, Architekt, Zürich.

Stadtpräsident **H. Pestalozzi**, Zürich.

Prof. **Rittmeyer**, Architekt, Winterthur.

**P. Ulrich**, Architekt, Zürich.

Kantonsbaumeister **Fietz**, Zürich, Ersatzmann.

Zur **Prämierung** von höchstens fünf Entwürfen steht dem Preisgericht ein Betrag von 15,000 Fr. zur Verfügung.

Die Konkurrenzunterlagen sind durch das kantonale Hochbauamt, Untere Zäune 2, in Zürich I zu beziehen; dasselbe nimmt auch Bestellungen auf Abgüsse eines Terrain-Modells, die zum Selbstkostenpreise abgegeben werden, entgegen.

Zürich, im August 1907.

Die Direktion der öffentlichen Bauten

des Kantons Zürich:

**C. Bleuler-Hüni.**

Der Sekretär:

**Dr. A. Bosshardt.**

**Zementröhren-Formen**

aller Systeme.

**Henri Weber, H. Kieser's Nachf., Zürich, Gottfried Kellerstr. 7**

Diplom der schweiz. Landesausstellung Zürich 1883.

Dipl. I. Kl. der kant. Gewerbeausstellung Zürich 1894.

Silb. Med. der schweiz. Landesausstellung Genf 1896.

**Schweizerische Bundesbahnen.****Kreisdirektion II.****Ausschreibung.**

Die Arbeiten für die Verbesserung der Wasserstation Lyss werden hiemit zur Konkurrenz ausgeschrieben.

Diese Arbeiten umfassen:

1425 m Gussröhren von 60—180 mm,

180 m galvanisierte Röhren von  $\frac{3}{4}$ —1 $\frac{1}{2}$  Zoll,

335 m Zementröhren von 100—200 mm,

Abschlussbahnen, Wasserbecken, Reservoir etc.

Vorschriften, Pläne, Vorausmass liegen im Bureau des Bahningenieurs in Bern, neues Dienstgebäude, zur Einsicht auf.

Angebote sind verschlossen und mit der Aufschrift „Wasserstation Lyss“ versehen bis **23. September 1907** der unterzeichneten Kreisdirektion einzureichen.

Die Angebote sind bis 25. Oktober 1907 verbindlich.

Basel, den 7. September 1907.

**Kreisdirektion II  
der Schweizerischen Bundesbahnen.**

**Gesucht.**

zum baldigsten Eintritt ein jüngerer **Elektrotechniker** mit guter Praxis im Installationswesen.

Offerten mit Gehaltsansprüchen sub Chiffre Z. D. 9804 an

**Rudolf Mosse, Zürich.**

**Konkurrenz-Eröffnung.**

Die Firma **A.-G. Arnold B. Heine & Co.** eröffnet hiemit Konkurrenz über die Erstellung von 2000 m<sup>2</sup> Stampfasphalt im Hof ihres Etablissements. Nähere Auskunft durch die Unterzeichneten.

Arbon a. Bodensee.

**A.-G. Arnold B. Heine & Cie.**

**CONCOURS.**

La Municipalité de Lausanne met au concours la place

**d'Ingénieur-adjoint**

au Service Technique de la Direction des Travaux, vacante ensuite de nomination du titulaire à d'autres fonctions.

Les postulants à cet emploi devront faire parvenir leurs offres de services à la Direction soussignée accompagnées d'une copie de leurs certificats et d'un curriculum vitae, d'ici au **mercredi 25 septembre prochain**. Ils pourront s'adresser à la même Direction pour obtenir des renseignements sur la place mise au concours.

Lausanne, le 27 août 1907.

**Direction des Travaux.**

Zu verkaufen wegen Nichtgebrauch billig

**ein Gasmotor (Deutz)**

**6 HP. wenig gebraucht.**

Off. sub Chiffre Z. P. 9665 an die Annoncen-Expedition

**Rudolf Mosse, Zürich.**

**Schweizer. Akt.-Ges. Orenstein & Koppel, Zürich I**

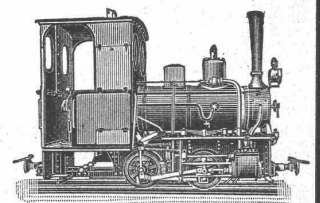
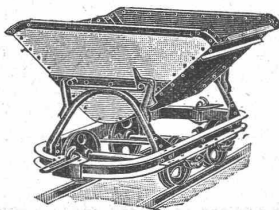
Bahnhofstr. 51  
(Mercatorium)

Lieferung von

Schienen, Gleisen, Weichen, Drehscheiben,  
Wagen, Lokomotiven, Ersatzteilen aller Art.

**Trocken- und Nassbaggern.**

**Vermietung von Rollbahnen.**



# Wanner & Cie, Horgen

Spezial-Abteilung für baugewerbliche Isolierungen.

Generalvertreter der Korksteinfabrik Grünzweig & Hartmann, G. m. b. H., Ludwigshafen a. Rh.  
Erste, älteste und grösste Korksteinfabrik des Kontinents.

## Korksteine und Korksteinplatten

für baugewerbliche Zwecke.

Zur Isolierung von:

Ziegel-, Schiefer-, Metall- und Holzzement-Dächern;  
Massivdächern aller Art, Betondächern etc.;  
Massiven Mauern und Fachwerk-Wänden;  
Feuchten Wänden und Untergeschossräumen;  
Gewölben und Fussboden;  
Scheidewänden und Fensternischen;  
Kühlräumen, Eis- und Lagerkellern.

Zur Herstellung von:

Elastischen und schalldämpfenden Fussboden-Unterlagen  
für Linoleum;  
Leichten, freitragenden Scheidewänden;  
Zwischendecken und Deckenverschalungen;  
Warm- und Kaltluft-Kanälen für Heizungs- und Ventilations-  
Anlagen;  
Telephonzellen.

Als selbständiges Bauelement für

Wohnhäuser, Villen, Stallungen, Personen- und Lagerhallen, Remisen, ambulante Lazarette,  
Sanatorien, Baracken, Wärterhäuschen, Pavillons, Schutzhütten etc.

### Hohe Isolirwirkung

gegen

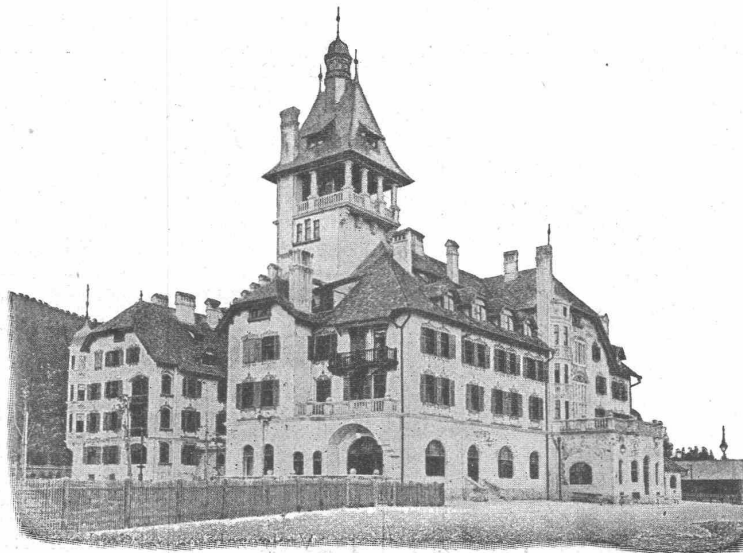
**Wärme, Kälte, Schall und Feuchtigkeit.**

Tausende von  
Referenzen und Zeugnissen  
aus allen Ländern.

Eigenes  
Architektur-Bureau  
zur Konstruktion  
von  
Korksteinbauten.

Langjährig geschultes  
Monteur-Personal.

**WANNER & CIE**  
**HORGEN.**



Ausführung  
jeder Art Arbeiten  
unter Garantie.

Kataloge,  
Kostenberechnungen,  
fachkundige Ratschläge  
und Projekte  
prompt und gratis.

Grosses Lager,  
rasche Bedienung.

**WANNER & CIE**  
**HORGEN.**

Grand Hôtel „Erzherzog Johann“ am Semmering.

Einbau sämtlicher Mansardenräume, Herstellung von Dachschrägen, Scheidewänden, Gangwänden etc. aus Korkstein.

**VORZÜGE:** Kurze Bauzeit, rasches Austrocknen, Schutz gegen Temperatureinflüsse,  
feuersicherer Schutz der hölzernen Dachkonstruktion.



# THERMOSTAT

Selbsttätiger Temperaturregler System Johnson

für Zentralheizungen und Warmwasserbereitungen, Lüftungs-,  
Befeuchtungs-, Trocken- und Kühlanlagen.

Spart Bedienung und Kohlen.

In über 200 000 Apparaten bewährt.

Gesellschaft für selbsttätige Temperaturregelung, G. m. b. H., Berlin W. 15.

Einwohnergemeinde Interlaken.

## Stelle-Ausschreibung.

Die infolge Demission des bisherigen Inhabers frei gewordene Stelle des **Bauinspektors** der Gemeinde Interlaken wird ammit zur freien Bewerbung ausgeschrieben. Jahresgehalt nach Uebereinkunft. Amtsantritt auf 1. Oktober 1907.

Nähere Auskunft über Dienstobliegenheiten und Anstellungsverhältnisse erteilt die Unterzeichnete.

Bewerber belieben ihre Anmeldung mit Gehaltsansprüchen bis zum **20. September l. J.** unter Beilage der Ausweise über bisherige Tätigkeit schriftlich einzureichen an die

Gemeindeschreiberei Interlaken.

Interlaken, den 31. August 1907.

Einem tüchtigen kapitalkräftigen **Baumeister** oder **Architekten** ist Gelegenheit geboten, in ein besteinigertes altbekanntes

## Baugeschäft

aktiv einzutreten.

Gefl. Anfragen sub Chiffre Z.L. 9311 befördert die Annoncen-Expedition

Rudolf Mosse, Zürich.

## Zementfabriksgründung.

Zwecks Errichtung einer Zementfabrik in der Schweiz werden geeignete, günstig gelegene Rohmaterialienlager mit leicht möglichem Bahnanschluss gesucht. — Sehr erwünscht wäre es, wenn auch in deren Nähe eine mindestens 400 HP Wasserkraft erworben werden könnte, oder von einer in der Nähe befindlichen elektrischen Zentrale mindestens 400 HP pachtweise bezogen werden könnten.

Offerte sub Chiffre Z.S. 8918 an die Annoncen-Exped.  
Rudolf Mosse, Zürich.

## Planolin

sofort trocknende Linoleum-Unterlage.

Planolin haftet jedem Bodenbelag-Material an, erhärtet und trocknet sofort und ist die vollkommenste, billigste, harte, glatte, trockene Linoleum-Unterlage.

— Lieferung des Materials, event. Uebernahme der Ausführung. —

CH. H. PFISTER & Co, BASEL.

## Tague, Bucher & Cie.,

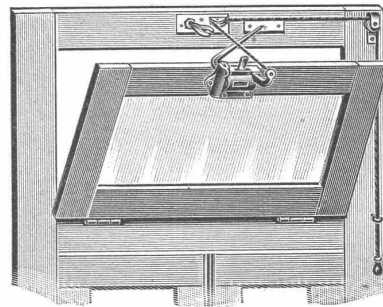
Gottfried Stierlin's Nachf. in SCHAFFHAUSEN

fabrizieren und liefern als Spezialität:

## Tür- und Fenster-Beschläge

in anerkannt bestbewährten und modernen Systemen.

Fabrikations-Spezialitäten:



### Oberlichtverschluss

„UNION“ ultra auf dem Gebiete der Schnurzug-Oberlichtverschlüsse. Solid, elegant, fabelhaft leicht anzuschlagen und zu bedienen. Schliesst fast ganz geräuschlos und absolut dicht. Einziger Schnurzugverschluss, bei welchem Beschädigung der Schnur ausgeschlossen ist. Ueberall sehr gut eingeführt.

**Türschliesser**, diverser, bestbekannter Systeme mit Federspannung. — **Türschliesser**, pneumatisch. — **Türschliesser**, hydraulisch, System Blount, neuester Konstruktion.

**Windfangfedern** diverser Systeme. — **Federcharniere** und **Federfischbänder**. — **Spiralfeder-Pendeltürbänder**, amerik. System, in Stahl, Messing und Bronze massiv oder in Stahl feinst vernickelt, vermessing oder verkupfert. — **Oberlichtbeschläge**, Patent und ordinäre. — **Ventilationsklappen** mit Federcharniere.

In allen Artikeln und couranten Grössen, grosses Lager.

Älteste und einzige schweiz. Spezialfabrik für Tür- und Fensterbeschläge.

## Akkumulatoren

Spezialtypen für alle Zwecke unter Verwendung von Planté-, Gitter- und Masse-Platten

**Akkumulatoren- und Elektrizitäts-Werke-Aktiengesellschaft** vormals W. A. Boese & Co.

Vollgezahltes Aktienkapital: 4 1/2 Millionen Mark.

Fabriken in Berlin und Altdamm.

Zentralbureau: Berlin SO., Köpenickerstrasse 154.

Vertreterbureau: Düsseldorf, Hüttenstr. 19; Frankfurt a. M., Moselstr. 10, Leipzig, Paackhofstr. 1; Cöln a. Rh., Victoriast. 2; Bremen, Molkenstr. 7; Dresden, Waisenhausstr. 16; Breslau, Lehmgrubenstr. 53.

Ausserhalb des Ringes der Elektrizitätsgesellschaften stehend.

Wiederverkäufern und Installateuren werden besondere

Erleichterungen gewährt!

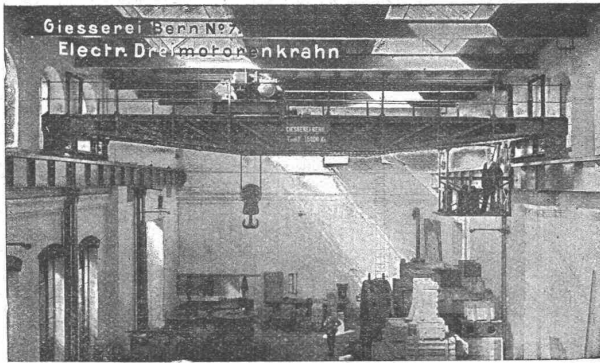
# Tiefbohrungen

für  
Terrainsondierungen, Fundationen  
Brunnenanlagen  
führen mit neuesten Einrichtungen auf beliebige Tiefen aus

**Guggenbühl & Müller**  
in  
**Zürich.**

## Gesellschaft der Ludwig von Roll'schen Eisenwerke

Filiale: **Giesserei Bern** liefert:



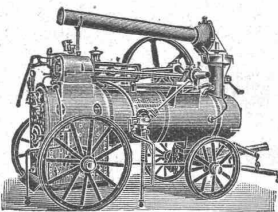
**Hebezeuge jeder Art** als **Laufkräne**, und feste oder fahrbare **Drehkräne** für Hand- und speziell **elektrischen** Betrieb; **Aufzüge** für hydraulischen, **elektrischer** und Transmissionsbetrieb.

**Eisenbahnmaterial** als **Drehscheiben** und **Schiebebühnen** für Wagen und Lokomotiven; Hand- **Dampf-** und **elektrischer** Betrieb. **Weichen** für Haupt- u. Nebenbahnen, für Vignol- u. Rillen-Schienen. **Barrieren** mit und ohne Verriegelung und Vorläuten.

**Zahnstangenoberbau; komplette Seilbahnen** für Güter- und Personentransport. (Eigene **patentierte** Systeme). Seit 1898 37 Touristen-Seilbahnen ausgeführt oder in Arbeit.

**Schleusenanlagen, Schützenwehre, Walzenwehre** für Hand- und elektrischen Antrieb.  
— Angaben über zahlreiche Ausführungen, Referenzen, Projekte und Kostenvorschläge stehen zu Diensten. —

### HEINRICH LANZ, Mannheim.



Lokomobilen  
für **Satt- und**  
**Heißdampf**

Schweizer Verkaufsbureau:  
K. Röhle, Zürich I, Bahnhofstr. 51 (Mercatorium).

Ueber 19000 Stück verkauft.

## J. Rukstuhl, Basel

erstellt auf Grundlage vieljähriger Erfahrung

### Centralheizungen

aller Systeme

Warmwasser — Niederdruckdampf etc.

## Sägebesitzung.

Samstag, den 28. September künftig, nachmittag von 4 Uhr hinweg, wird in der Wirtschaft Nyffenegger zu Lobsigen, Amt Aarberg, die dem Herrn Albrecht Brunner in Frieswil gehörende Sägebesitzung zu **Lobsigen**, 1/2 Std. von Aarberg (Kt. Bern), enthaltend: Sägegebäude mit Einrichtungen konstante Wasserkraft von 8—10 H. P., Wohnstock u. Scheune u. 834,77 Aren Matt- und Ackerland, freiwillig und öffentlich versteigert. Grundsteuerschätzung 43,000 Fr. Die Säge ist gut gelegen und wird stark besucht.

Zu dieser Steigerung ladet höflich ein,

Der Beauftragte:

**Möri**, Notar in Lyss.

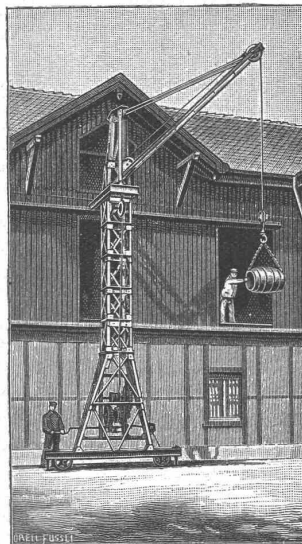
## Die Erfolge im Rennen

sind der zuverlässigste Wertmesser für Motorräder, auch wenn sie nicht für Rennzwecke, sondern zum täglichen Gebrauch konstruiert sind, weil bei Rennen die höchsten Anforderungen an die Maschine gestellt werden. Die

### MOTOSACOCHE

hat u. a. im Mai 1907 beim Rennen Altstätten-Ruppen mit 14 % Steigung den **ersten** Platz belegt und die Coupe Monod vor grossen Motorrädern glänzend gewonnen. Die **Motosacoche** ist das leistungsfähigste Motorrad. — Kataloge gratis und franko durch

**Amsler & Co., Feuerthalen** bei Schaffhausen.  
Generalvertreter der S. A. H. & A. Dufaux & Co., Genève.



## J. Ruegger, Basel

liefert als Spezialität

### Personen- Waren- & Speise- **Aufzüge**

für elektrischen und hydraulischen Betrieb

### Kranen aller Art (Laufkranen, Dreh- kranen etc.) ::::

für elektrischen und Hand-  
betrieb.

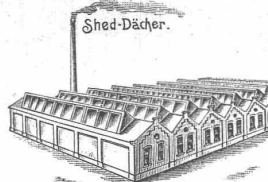
**MEYER & MOREL** Bureau Zürich  
Kreuzstr. 78  
vormals G. L. MEYER, Ing. Telephone 6753

## Armierter Beton

Projekte und Ausführung

Konzessionäre in Basel, Bern, St. Gallen, Winterthur.





Schweiz. Patent ang.

# Kittlose Shed-Dachfenster Oberlichte und andere Glasdächer

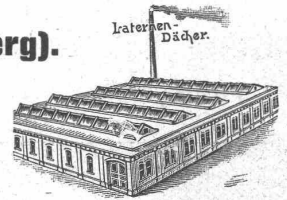
absolut wasser- und schneedicht; kein Abtropfen von Schwitzwasser  
empfehl

**J. EBERSPACHER, in ESSLINGEN a. N. (Württemberg).**

Über 500,000 qm bereits verlegt.  
Prospekte und Zeichnungen, sowie genaue Kostenanschläge stehen zu Diensten.

Auf Wunsch unentgeltlicher Ingenieurbesuch.

Vertreter für die Schweiz: **MARTIN KELLER, Zürich I. TELEPHON 5857.**



Schweiz. Patent ang.

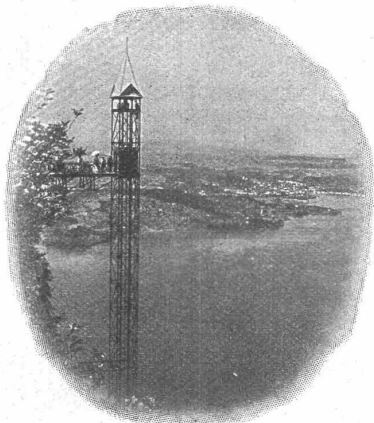
## Schwarzer Marmor von Berschis

**Jacques Hoesli, Glarus.**

Verkauf von Rohblöcken und Ausführung  
von Steinhauerarbeiten in Dicken von über 30 cm.

Druckfestigkeit 1950 kg per cm<sup>2</sup>; sehr politurfähig.

## Elektr. Aufzüge



modernster  
Konstruktion und  
Ausführung

liefern

**C. Wüst & C<sup>ie</sup>.**

Seebach-  
Zürich.

Einzige Maschinen-  
fabrik in der Schweiz,

die nur elektrische Aufzüge baut und zwar komplet, den elektrischen wie den mechanischen Teil in eigenen, vorzüglich eingerichteten Werkstätten mit über 300 Arbeitern.

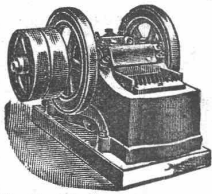
**Hunderte von Anlagen im Betrieb!**

## Mannheimer Eisengiesserei u. Maschinenbau A.-G.

Gegründet 1863 MANNHEIM Gold. Medaille Paris 1900

Liefert als Spezialität in anerkannt vorzüglicher Ausführung:

### Zerkleinerungsmaschinen



Steinbrecher — Walzwerke

Kugelmöhlen

Kollergänge — Desintegratoren

Schotteranlagen

Kieszerkleinerungsanlagen

Siebtrommeln u. Schüttelsiebe

Neu! Steinbrecher kombiniert mit Schüttelsieb Neu!  
Gesetzl. geschützt. ohne besonderen Antrieb. Viel bewährt.

1a Referenzen im In- und Ausland.

## KESSELSCHMIEDEARBEITEN:

Reservoir für div. Flüssigkeiten.  
Boiler für Kochherde & Centralheizungen.  
Kochkessel für div. Industrien.

**H. VOGT-GUT, ARBON.**

Gährbottiche, Kühlschiffe, Lagerfässer,  
für

Bierbrauereien.

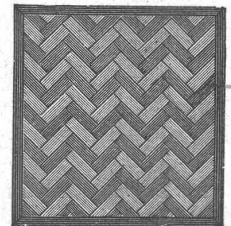
Transportgefäße, Transportwagen

Referenzen. Prospekte.

## Vereinigte Xylolith- u. Kohlensäurewerke A. G.

WILDEGG.

⊕ Patent Nr. 9080.



**Auf Blindboden aufgeschraubt;  
auf Zementbeton in Mörtel verlegt.**

Nach allen Dessins in Viereck, rechteck, achteck  
und in 3 Farben, Parkett ähnliche Form.

Xylolith feuersicher, warm. Steinholz schalldämpfend, solid.

Muster, Prospekte, Album und Atteste gratis und franko.

**Einzig in der Schweiz bis jetzt ca. 200 000 m<sup>2</sup>  
Böden und ca. 10 000 Treppenstufen gelegt.**

# „SANITAS“

Aktiengesellschaft für sanitäre und Heizungs-Anlagen

**BERN:**  
Bollwerk 31

**ZÜRICH**  
Mercatorium

**ST. GALLEN:**  
Unterstrass 46

erstellen:

**Zentralheizungen** aller Systeme.

**Sanitäre Anlagen**, tadellose und moderne Ausführung.

Prima Referenzen.

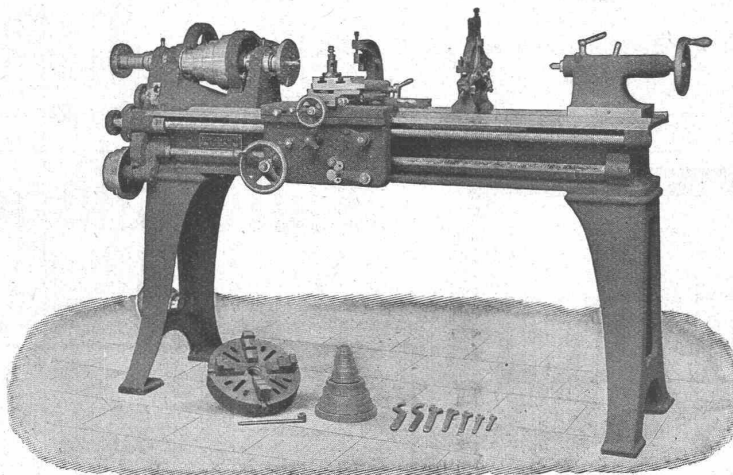
Weitgehendste Garantie.

## Ludwig Loewe & Co.

Akt.-Ges.  
**BERLIN NW.,**  
Huttenstrasse

General-  
Vertreter  
für die  
Schweiz:

**R. FALKNER,**  
Ingenieur,  
**BASEL.**



Leitspindel-Drehbank.



**Dynamomaschinen und  
Elektromotoren**

für Gleich-, Wechsel- u. Drehstrom  
liefern billigst unter voller Garantie

**Ed. Schlaepfer & Cie.**

Elektr. Anlagen      Zürich II.  
Miete — Umtausch.

**Spundwände** aus Holz sind unpraktisch und veraltet.

**Praktischer** und im Gebrauch **billiger** sind:

## SPUNDWAND-BOGENBLECHE

System Lang. D. R. P. a.

Auskunft hierüber erteilt:

**MASCHINENFABRIK BUCKAU, Aktien-Gesellschaft zu MAGDEBURG.**



Handels-  
Marke

**Draht, Drahtseile, Drahtwaren**

**Felten & Guilleaume-Lahmeyerwerke Act.-Ges.**

Abt. Carlswerk  
Mülheim a. Rhein

Vertreter für die Schweiz:  
Kägi & Co., Winterthur.

Sämtliches Leitungsmaterial  
für Schwach- u. Starkstrom

Guss-  
Marke





**FRITZ MARTI, AKT.-GES., BERN.**

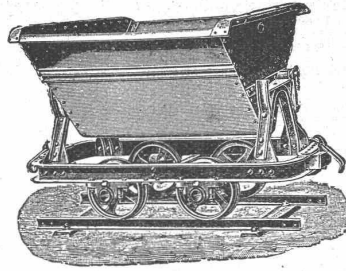
Verkauf und Vermietung  
von Material und Werkzeugen  
für Bauunternehmungen.

**Kompl. Rollbahngleise** auf Stahlschwellen  
montiert, in allen couranten Profilen u. Spurweiten.

Weichen, Drehscheiben, Kreuzungen

**Kippwagen**

Plattformwagen, Stahlgussräder, Radsätze



**Zentrifugal-Pumpen**

Membran- oder Diaphragmapumpen  
für Hand- und Kraftbetrieb

**Hebe-Werkzeuge**

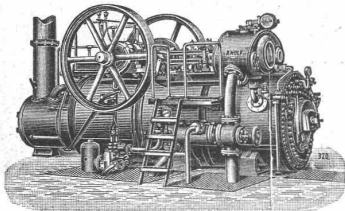
Flaschenzüge, Winden, Wellenböcke  
Laufkatzen, Materialaufzüge

**Bau-Lokomotiven — Lokomobilen**

**Motoren**

Prospekte und Kostenanschläge gratis und franko.

Mailand 1906: Grand Prix.



**R. WOLF Magdeburg-Buckau.**

Vertreter: **W. Thiele, Zürich.**

Fahrbare u. feststehende Satteldampf- u. Patent-

**Heissdampf-Lokomobilen**

bis zu 500 Pferdestärken.

**Wirtschaftlichste Wärme-Kraftmaschinen der Gegenwart.**

Einfache Bedienung. Unbedingte Zuverlässigkeit. Hoher Kraftüberschuss. Gleichmässiger, geräuschloser Gang. Verwendung jeden Brennmaterials. Verwertung des Dampfes für Heiz- und Betriebszwecke.

**Zentrifugalpumpen** für grosse und kleine Förderhöhen.

Gesamterzeugung: 520 000 Pferdestärken

**A. Jucker, Nachfolger von Jucker-Wegmann**

Papierhandlung zum Hecht  
Schillhölde No. 22, Zürich

Grosses Lager von Paus-  
papieren, Pausleinen und  
Zeichenpapier, Rollen u.  
Bogen in nur vorzüglichen Qualitäten.

Holzzementpapier, Dachpappen  
Bodenbelag- und Teppich-  
Unterlag-Papiere.

**Diesel-Motoren**

(Eingetragene Schutzmarke)

Wirtschaftlich vorteilhafteste  
Verbrennungsmotoren

zum Betriebe mit  
**billigen**  
flüssigen Brennstoffen.

Alleinige Fabrikanten für die Schweiz:

**GEBRÜDER SULZER**

Winterthur.

Die Motoren werden in Grössen von 20 P.S.  
an aufwärts ausgeführt.

**Bauterrain in Bern  
zu verkaufen.**

Ca. 9000 m<sup>2</sup> — gesamthaft und eventuell auch parzellenweise — in sehr  
schöner Lage. Tramway-Anschluss. Nähere Auskunft erteilt

**Chr. Tenger, Amtsnotar, Bern, Schwanengasse 7.**

**Löffel-Bagger**



hervorragend bewährt  
für

**Eisenbahn-  
Einschnitte,  
Abraum-  
Arbeiten.**

Fertig auf Lager,  
auch zur Miete.

**Menck & Hambrock**  
Altona-Hamburg 32.

**Accumulatoren**

für alle Zweige der Industrie:

für Zentralen, Fabriken, Private, Laboratorien,  
Automobile, Schiffe, Waggonbeleuchtung usw.

liefert

**Accumulatoren-Fabrik Oerlikon**

in OERLIKON bei Zürich.

Bureau für die Westschweiz: LAUSANNE, Chemin Vinet 29.