

Zeitschrift: Schweizerische Bauzeitung
Herausgeber: Verlags-AG der akademischen technischen Vereine
Band: 49/50 (1907)
Heft: 11

Werbung

Nutzungsbedingungen

Die ETH-Bibliothek ist die Anbieterin der digitalisierten Zeitschriften. Sie besitzt keine Urheberrechte an den Zeitschriften und ist nicht verantwortlich für deren Inhalte. Die Rechte liegen in der Regel bei den Herausgebern beziehungsweise den externen Rechteinhabern. [Siehe Rechtliche Hinweise.](#)

Conditions d'utilisation

L'ETH Library est le fournisseur des revues numérisées. Elle ne détient aucun droit d'auteur sur les revues et n'est pas responsable de leur contenu. En règle générale, les droits sont détenus par les éditeurs ou les détenteurs de droits externes. [Voir Informations légales.](#)

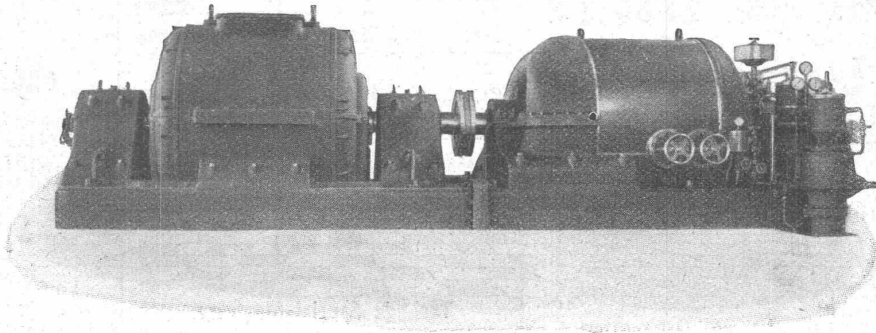
Terms of use

The ETH Library is the provider of the digitised journals. It does not own any copyrights to the journals and is not responsible for their content. The rights usually lie with the publishers or the external rights holders. [See Legal notice.](#)

Download PDF: 15.03.2025

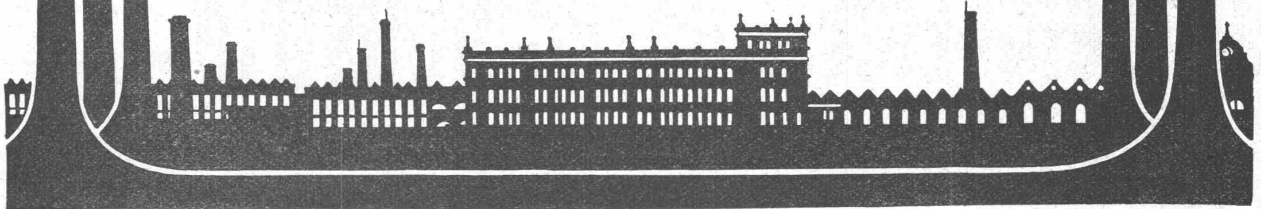
ETH-Bibliothek Zürich, E-Periodica, <https://www.e-periodica.ch>

MASCHINENFABRIK OERLIKON
 OERLIKON BEI ZÜRICH TELEGR.-ADR: USINE OERLIKON



Dampfturbinen

Direkt gekuppelt mit Generatoren für Gleichstrom, Wechselstrom und Drehstrom



SCHWEIZER.GESELLSCHAFT

FÜR

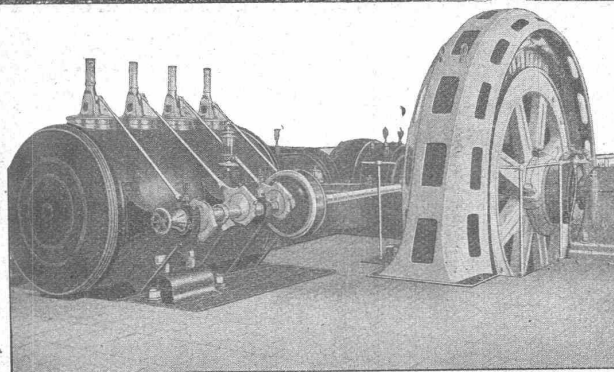
PRÄZISIONS-ARBEIT

VORZÜGLICHE KONSTRUKTION

EINFACH  BETRIEBSSICHER

HOHE OEKONOMIE

EXPORT



MODERNSTE WERKSTÄTTEN

BESTE MATERIALIEN

EXAKTE REGULIERUNG

GERINGE BETRIEBSKOSTEN

EXPORT

LENTZ-VENTILMASCHINEN

GIUBIASCO

Karnahl & C^o, Leipzig.

Geiger & Muri

Luzern

Zweiggeschäft in Mailand

Bäder-, Closets-, Toiletten-, Warmwasser-Anlagen in Hotels und Villen

Referenzen über ca. 80 ausgeführte erstklassige Hotel-Anlagen der Schweiz, Frankreichs, Italiens und Oesterreichs

Ersteller der kompletten, sanitären Einrichtungen im Grand Hotel Excelsior in Rom; eine der feinsten und grössten Installationen Europas (120 Badzimmer etc. etc.)

Tüchtige Spezial-Monteurs.

Sanitäre
Einrichtungen
nach
englischem
und
amerikanischem
System

Düsseldorfer Röhrenindustrie

Düsseldorf-
Oberbilk

empfehl

schmiedeeiserne Röhren bis 1200 mm Durchmesser, gerade und gebogen, ☑ ☑

für Dampf-Leitungen, Wasser-Leitungen, Turbinen-Leitungen, hydraulische Anlagen, Kondensations-Anlagen etc. mit allen erforderlichen Verbindungen u. Formstücken.

Vertreter für die Schweiz: **G. A. Bourgeois-Richter, Ing., Zürich II, Breitingenstr. 5.**

Schweiz. Werkzeugmaschinenfabrik Oerlikon

Oerlikon bei Zürich.

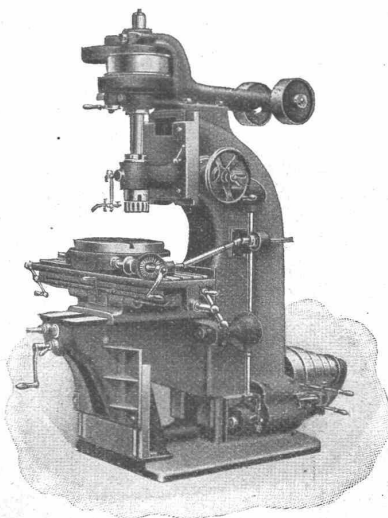
Erstklassige Werkzeugmaschinen

aller Art und in jeder Grösse

für Maschinenfabriken, Eisenbahnwerkstätten, Automobilfabriken, Brückenbau- und Eisenkonstruktionswerkstätten, allgemeinen Maschinenbau, Kesselschmieden, mechanische und Reparaturwerkstätten etc.

Eigene bewährte Konstruktionen für Spezialzwecke.

Interessenten empfehlen wir die Besichtigung unseres Lagers und unserer Fabrik.



Oehler & Co., Aarau

Maschinenfabrik, Eisen- und Stahlgießereien

empfehlen sich zur Lieferung

kompletter Transportanlagen

für Kalk- und Zementfabriken, Ton- und Zementwarenfabriken etc., wie

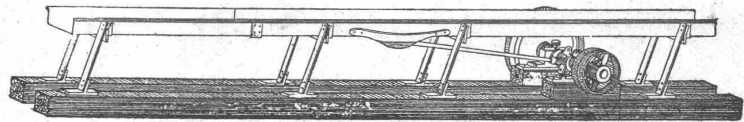
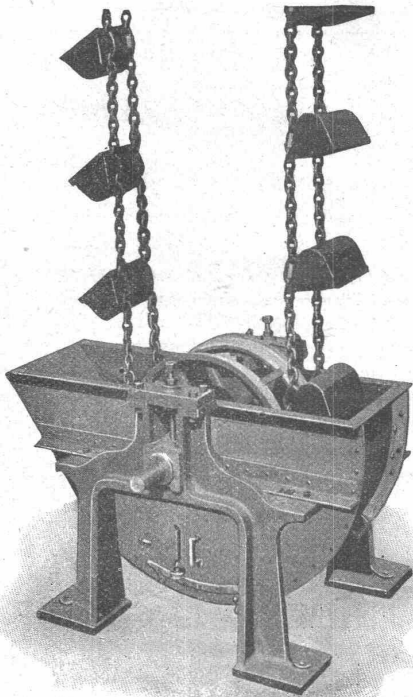
**Elevatoren, Transportschnecken,
Förderrinnen, Transportbänder,
Aufzüge**

mit mechanischem und elektrischem Antrieb,

Kollergänge, **Rohtmühlen**, Hängebahnen
und Luftseilbahnen.

Brecherplatten, Panzerplatten, Stahlguss

etc.

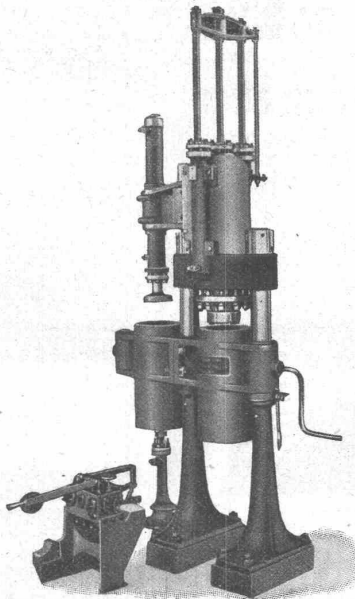


Maschinenfabrik St. Georgen bei St. Gallen, Com.-Ges.

Ludwig v. Süsskind

baut als Spezialität:

Hydraulische Pressen aller Art.



Prägepressen für Gesenk- und Schmiedearbeiten.

Börtelpressen. ☐ Kollektorpressen.

Bleidrahtpressen. ☐ Räderaufziehpressen.

Plattenpressen für Isolationsmaterial.

Warenpressen. ☐ Münzpressen. ☐ Masselbrecher und Scheren.

In einem Jahr für einen Gesamtdruck von **6,500,000 kg** geliefert.

Pumpwerke. ☐☐ Hydraul. Akkumulatoren.
Druckübersetzer.



DURABO-Oel- und -Glanz-FARBEN

sind wissenschaftlich begründet u. praktisch bewährt als beste, wetterfeste u. rostschützende Farben für alle Zwecke.
Vertreter: **Vakat.** **EDMUND SIMON, DRESDEN-A. 7.**

A. W. FABER'S „CASTELL“-Bleistift

der beste der Gegenwart.

Deutsches Fabrikat.



16 fein abgestufte Härtegrade.

Feinste Spitze. Grösste Zartheit des Striches.

Geringste Abnutzung, daher längste Dauer.

Zu haben in den Schreib- u. Zeichenwaren-Handlungen.

Bleistiftfabrik **A. W. Faber** in Stein bei Nürnberg, gegründet 1761.

Carbolineum

Kreosotöl, Asphalt-Kitt für Pflaster und Kanalisation, Parketasphalt, Dach- und Isolierpappen etc.

J. A. Braun, Teerprodukte- etc. Stuttgart W. 1
Fabrik



S. M. Stahlformguss

jeder Qualität in sauberster Ausführung, höchsten Anforderungen entsprechend, nach Modell oder Zeichnung roh und bearbeitet bis 10000 kg Stückgewicht. Räder und Radsätze aus S. M. Stahlformguss.

Grauguss

nach Modell oder Schablone geformt, roh oder bearbeitet, bis zu den grössten Stückgewichten.

CONCORDIAHÜTTE

vorm. Gebr. Lossen, Akt.-Ges., Engers a. Rh.
Vertreter: Limburg & Osswald, Zürich I,
Lintheschergasse 8.

Plastische Malerei

Vornehme, künstlerische Flächenbelebungs-Plastik.
Billiger und effektvoller als Stuck.

Da Handarbeit, bringt sie stets originale Motive und passt sich der architektonischen Konstruktion und dem Charakter des Innenraums vollendet an. — Kulante Preise. — Photographie von ausgeführten Arbeiten, sowie Kostenberechnungen werden auf Wunsch gerne eingesandt.

Fritz Schmassmann, Winterthur

Atelier für moderne Dekorationen.



A. W. Faber's
neue feinste Graphit-Zeidenstifte
und Cintienstifte

„Castell“

grün poliert. 16 Härtegrade

Engros-Lager bei:

Rudolf Furrer

Münsterhof Nr. 13 Zürich

Atelier für Vervielfältigung techn. Zeichnungen.

A. Ryffel

Telephon 6027 — ZÜRICH I — Schipfe 51.

Lichtpausverfahren nach den neuesten Methoden
in tadelloser Ausführung.

Heliographie, positiv, negativ und Sepiaverfahren.

Negrographie, Kopien in tief schwarzen, scharfen Linien
und reinweissem Grund, auf Paus-, Zeichen- oder Leinwand-
Papier, in diversen Stärken.

Rascheste Ausführung bei jeder Witterung.

Sorgfältige, prompte u. billige Bedienung. — Muster u. Preise zu Diensten.

Verkauf von **Heliographie-, Paus- u. Zeichenpapier.**

Billige Bezugsquelle.

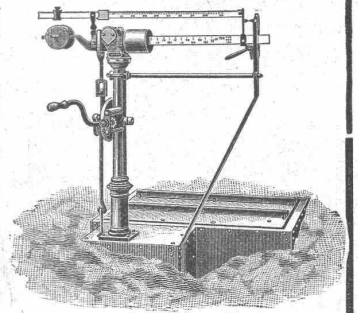
J. AMMANN & Co.,

Waagenfabrik, Ermatingen.

Zweigfabrik und Verkaufsmagazin in **ST. GALLEN**
H. WILD, Eichmeister.

Waagen in allen Konstruktionen,

von 1 bis 50000 kg Tragkraft. Lieferanten für eidg. Post und Zoll, Direktion der eidg. Bauten, eidg. Konstr.-Werkstätte, Bundesbahnen usw.



D.R.P.

HÜRTGEN-LÜFTER

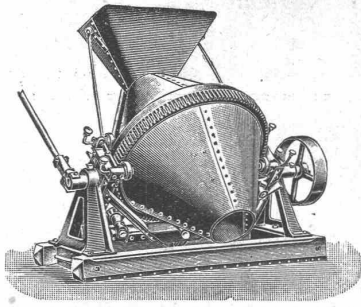
Regensicher

Ges. gesch.

STERNLÜFTER
mit parallelem Hub

Hürtgen, Mönnig & Co.

KÖLN: LINDENTHAL



Sensationelle Erfindung (Patent)!

Der neue amerikanische
Beton-Mischapparat „Smith-Milwaukee“

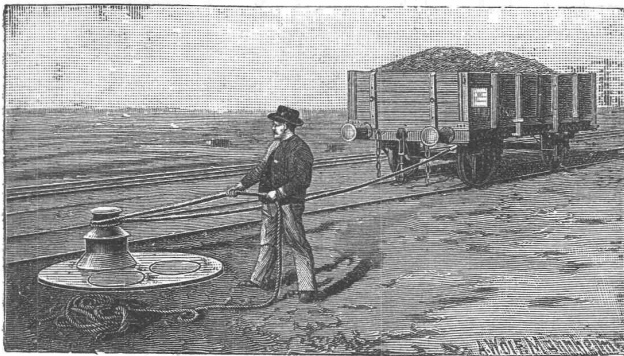
übertrifft an Leistung u. Einfachheit der Konstruktion alles bisher in dieser Richtung Gebotene.

Allein-Fabrikanten für Deutschland und angrenzenden Ländern:

DRAISWERKE G. m. b. H., Mannheim - Waldhof.

Interessenten belieben sich an unsern Generalvertreter für die Schweiz:

Fritz Marti, Aktiengesellschaft in Bern, zu wenden.



Joseph Vögele, Mannheim
liefert seit 1842:

Welchen jeder Bauart und Spurweite für Haupt- und Nebenbahnen;
Federzungenwelothen, Patent Bochumer Verein;
Herzstücke; Kreuzungen;
Drehscheiben und **Schlebebühnen** für Lokomotiven und Wagen, mit Hand-, Dampf- und elektr. Antrieb.
Ranglerwinden, **Spills**, elektr. angetrieben.
Stellwerke, **Schlagbäume**.

Verreter für die Schweiz:

W. Wolf, Ing., Zürich.

Bauschule
Bstrelitz in Mecklenb.
Einzelunterr.
Eintritt tägl.
Unterricht n. Methode Hittenkofer.
Programm unberech. v. Sekretariat.

Schweizerische
Accumulatoren-
Fabrik A.-G.
in
O l t e n.

**Licht-,
Puffer-,
Automobil-**
Batterien.

Bewährte Konstruktion.
Keine Kurzschlüsse mehr.
Leichte Wartung.
Geringer Unterhalt.

PATENT-BUREAU
E. BLUM & C° DIPL. INGENIEURE
GEGRÜNDET 1878 · ZÜRICH · LINTHESCHERG. 17

Stall-Einrichtungen



Gold. Medaille: Zürich, Bern, Genf.
Gebr. Lincke, Zürich.

LUXFER-PRISMEN erhellen dunkle Räume durch TAGESLICHT.



Kellerbeleuchtung durch Einfalllichte.
Für bestmögliche Lichtausnutzung verlange man unsere
kostenlosen Voranschläge.

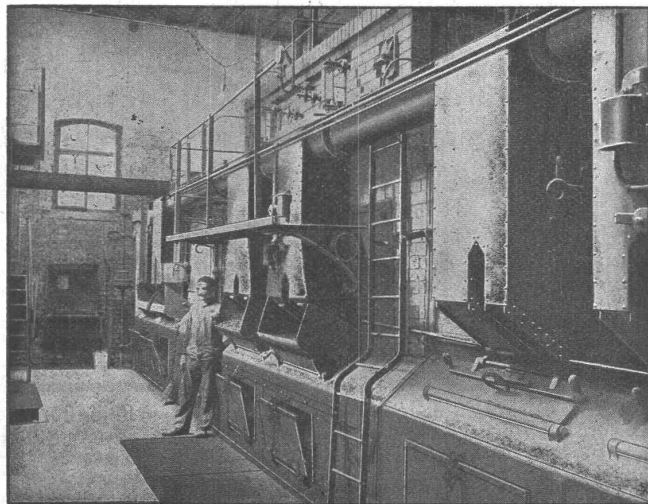
Feuersichere Fenster aus Elektroglas.
Broschüren und amtliche Gutachten durch das
Deutsche Luxfer-Prismen-Synd.
G. m. b. H. Berlin S., Ritterstrasse 26.

Fabriken in Berlin u. Bodenbach a. E.

ALLEINVERTRETER für die Ostschweiz: **ROB. LOOSER, ZÜRICH V.**
Kreuzplatz Nr. 1. Telephon Nr. 682.

A. Stotz, Eisengiesserei und Apparatebauanstalt, Stuttgart VIII

Gezündet 1860 Arbeiterzahl 500.



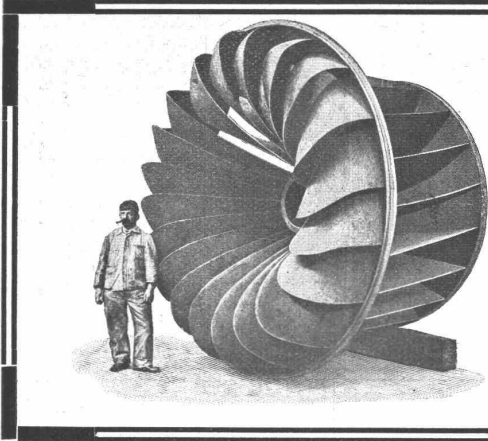
Transport-Anlagen
für Massengüter jeder Art.

Elevatoren
Transporteure
Transportschnecken
Hängebahnen etc.

Kesselbeschickungs-
Anlagen
Kohlentransport-
Anlagen

Zerlegbare Treibketten
Stahlbolzenketten
und Kettenräder.

Kataloge und Projekte zur Verfügung. Erstklassige Referenzen.



Aktiengesellschaft vormals
Joh. Jacob Rieter & Co., Winterthur

TURBINEN

neuester Konstruktion und höchstem Nutzeffekt für alle vorkommenden Verhältnisse.

Präzisions-Regulatoren mit mechanischer u. hydraul. Wirkung.

Transmissionen, Kesselschmiede-Arbeiten.

■ In jedem Betriebe grösseren Stiles ■
sollte unser

■ **„Primorin“** ■

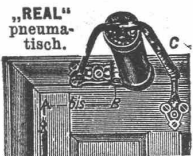
■ als **Händereinigungsmittel** nicht fehlen. ■

Sowohl in Anbetracht des

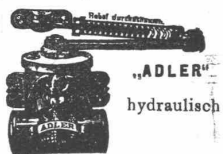
billigen Preises, wie auch seiner unübertroffenen **Waschfähigkeit** halber und der mit dem **automatischen Apparat** erzielten **Zeitersparnis** steht unser Produkt **konkurrenzlos** im Handel.

Hess & GÜSCHING
Fabrik chem. techn. Produkte
Zürich und Kempten.

12 mal prämiert. Ehrendiplome, goldene, silberne u. bronzene Medaillen
Berliner Türschliesser-Fabrik Schubert & Werth,
Berlin C., Prenzlauerstr. 41 (Grösste Türschliesser-Fabrik Europas).



„REAL“
pneumatisch.



„ADLER“
hydraulisch



Marke Reichshund
D.R. Patent

Beide automatisch mit langjährig bewährtem Sicherheitshebel, können selbst durch willkürliches Zuschlagen der Tür nicht ruiniert werden. Langjährige Garantie! Prospekte gratis und franko.

Tür-Schlossicherung Tyras in gewöhnl. Türschloss eingesetzt, verwandelt dasselbe in bestes Kunstschloss. Bei Wohnungswechsel mitzunehmen.



Heinrich Brändli, Horgen

Asphalt-, Dachpappen- u. Holzzement-Fabrik

liefert:

Asphaltplatten, kombiniert mit Jute- und Filz-Einlagen, bekiest, besandet oder glatt, für **wasserdichte Eindeckungen** bei: Eisenbahnen, Strassen, Hoch- und Tiefbau-Arbeiten, mit **Garantieübernahme**. — Referenzen zu Diensten.

Telegramme: **Heinrich Brändli, Horgen.** ☘ Telephon.

Grandes Carrières de St-Imier (Jura)

Steinbrüche in St-Imier und Villeret

Oeschger, L'Hardy & Co.,
Nachfolger von **Rothacher & Co.**

— Hellgelber Kalkstein —

Druckfestigkeit 1892 kg per cm², politurfähig, gleichmässige Struktur, Werkstücke in allen Grössen bis zu 5 m³.

Grosser Steinmetzbetrieb, Steinsägerei etc.



Aktien-Gesellschaft „Union“ in Biel

FABRIK IN METT.

I. Schweizerische Fabrik für elektrisch geschweisste Ketten
+ Patent Nr. 27199.

Ketten aller Art

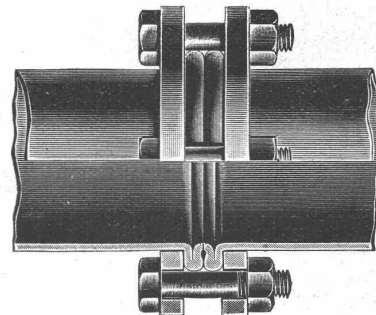
für industrielle und landwirtschaftliche Zwecke.
Grösste Leistungsfähigkeit. Ketten von höchster Tragkraft.

Deutsch-Oesterreichische
Mannesmannröhren-Werke

Düsseldorf

liefern:

Düsseldorf 1902:
Goldene Staats-Medaille.



Düsseldorf 1902:
Goldene Ausstellungs-Medaille.

Rohrleitungen für Hochdruck

aus nahtlosem Mannesmann-Stahlrohr
mit patent. **Doppelbördel-Flansch-Verbindung**
und anderen Verbindungsarten.

Grosse Längen. — Höchste Betriebssicherheit.

Vertreter: **Alf. Diener & Cie., Zürich.**



Polytechnisches Institut Friedberg
b. Frankfurt a. M.

Akademische Lehr-Anstalt mit Spezial-Kursen für
Architekten und Bau-Ingenieure
Absolventen von Baugewerkschulen finden Aufnahme.
Automobilbau.

HANF-DRAHT-SEILE
für Aufzüge, Kranen, Transmissionen etc.
Bindseile — Schlingen
Gerüst-Stricke
Maurerschnüre, Senkelschnüre
Draht-Bürsten
Bast-Tragbänder
Wagenfett — Seilschmiere
empfiehlt bestens
D. Denzler, mech. Seilerei,
Zürich.

Uni **Linoleum**
Bedruckte **Linoleum**
Granit-**Linoleum**
Inlaid-**Linoleum**
Kork-**Linoleum**

empfehlen in den fabrizierten Stärken zu billigsten Preisen per $\square m$, fertig verlegt von geschulten Fachleuten,

Grands magasins
Jelmoli S. A.
Zürich.

(Persönliche oder schriftliche Offerte auf Wunsch sofort zur Verfügung.

Heliographie- und Paus-Papiere
Lichtpausen
in **Heliographie**
in

und in **Plandruck (neu)**
liefern
Schweiz. Lichtpaus-Anstalten A.-G. vorm.
Hatt & Co., Zürich,
Telephon. **Filiale in Bern.**

Fensterfabrik und Glaserei
J. G. KIEFER
Werkstätte und Bureau:
Seefeldstrasse 153
Zürich V
Ia. Referenzen.
Alleiniger Inhaber des
Schweiz. Patentes Nr. 27008
für moderne
Oberlichtscheren.

Ingenieurbureau Ziel Seedorf 56
• • Arbeiten maschinentechnischer Richtung • •
Konstr. Zeichnungen, Projekte, Versuche, Expertisen.

Wilh. Baumann
Rolladenfabrik
Horgen (Schweiz).

Holzrolladen
aller Systeme.
Rolljalousien,
automatisch.
Roll-Schutzwände
verschiedener Modelle.
Verlangen Sie Prospekte!

Mir gelingt's
in 4 Wochen

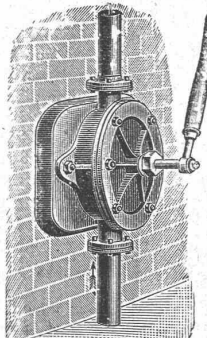
Käufer oder Teilhaber für jede Art hiesiger oder auswärtiger Geschäfte, Hotels, Pensionate, Sanatorien, Grundstücke, Güter und Gewerbebetriebe ohne Provision distret nachzuweisen, da kein Agent. Verlangen Sie kostenfreien Besuch zwecks Besichtigung und Rückfrage. Infolge der, auf meine Kosten, in den gelesten Zeitungen erscheinenden Inserate bin stets mit kapitalträchtigen Nehekanten in Verbindung, daher enorme Erfolge.

S. Kommen
Basel

Marmor-Arbeiten
jeder Art
liefert prompt und billig
Emil Schneebeli,
Zürich
Marmor-Industrie
Eigene Säge- und
Polier-Werke

Wichtige Erfindung.
Zur Ausbeutung eines neuen **Bauelementes** wird ein kapitalkräftiger **Fachmann** gesucht. Vorteile der Erfindung: Erhaltungsdauer von mittelgrossen Gebäuden event. in 4—5 Wochen u. sofort beziehbar. Die Gebäude können mit verhältnismässig geringen Kosten leicht abgetragen, transportiert und wieder aufgebaut werden, ohne dass die einzelnen Teile beschädigt oder neu ersetzt werden müssen, mit Ausnahme von Tapeten und ähnlichen nebensächlichen Zutaten. Die Gebäude sind feuersicher und gegen Temperatureinflüsse geschützt. Kosten derselben bei gleicher Stärke und Ausstattung nicht höher als die bisherigen besseren Bauten; einfachere Wohnhäuser bedeutend billiger. Gefl. Offerten unter K. L. No. 44, Postfach 12539, Zürich.

Hochbau Tiefbau Maschinenb. Elektrotech.
Technikum Konstanz
am Bodensee
Reform-Lehrpr.
Prosp. frei

Flügel-Pumpen
zum Heben von Wasser,
Petroleum, Lauge etc.

Pumpen und Armaturen jeder Art.
Bopp & Reuther, Mannheim.

Präzisions-Reisszeuge.
Clemens Riefler,
Nesselwang u. München (Bayern).
Gegründet 1841.
„Paris 1900 Grand Prix“
Illustrierte Preislisten gratis
Die Zirkel der echten Rieflerreisszeuge sind am Kopf mit dem Namen RIEFLER gestempelt.

Junger, stiller
Architekt
flott im Entw. u. Darstellung findet angenehme Lebensstellung, per sof. oder später.
Off. mit Handskizzen, genauem Lebensl. u. Gehaltsanspr. unt. Chiff. O 5551 B an
Orell Füssli-Annoncen Basel.

Deutscher
Maschinentechniker
aus gut. Familie, 23 1/2 Jahre alt, militärl., repräsentationsf. 1 1/2 J. Werkstatt, 2 1/2 Jah. Bureaupr., flotter Zeichner, Absolv. erster deutsch. Fachsch. mit gut. Zeugn. und Refer. wünscht ab 1. Okt. Stellung in der franz Schweiz um sich in der franz. Sprache zu vervollkommen.
Off. unt. Chiff. Z. G. 9907 an
Rudolf Mosse, Zürich.

Erwiesenermassen haben
Stellengesuche u. -Angebote
in der
Schweiz. Bauzeitung
stets besten Erfolg.

M. KOCH, Eisengiesserei
ZÜRICH
Eiserne Dachstühle
Brücken und Stege
Shedbauten
Sprengwerke und
Blechträger.
Stalleinrichtungen.
Gewächshäuser u. Veranden
Schmiedeis. Säulen
Grosses Lager in
I Trägern
Eisenkonstruktionen
— jeder Art —

Für Ziegeleien
Zementfabriken etc.
Zu verkaufen:
160 Gestellwagen zum Trocknen v. Steinen geeignet, Totalbelag 32,000 Normalsteine; 1 grosser Ventilator mehrere kleine. Anfr. unt. Chiffre Z. X. 9623 an die Annoncen-Exped.
Rudolf Mosse, Zürich.

Florierendes
Fabrikationsgeschäft
der Baubranche sucht aktiven
Teilhaber oder
Kommanditär
mit 20—30,000 Fr. Einlage.
Off. sub Chiff. Z. Z. 9775 an die Annoncen-Expedition
Rudolf Mosse, Zürich.

Zu verkaufen.
Für mech. Werkstätte u. Fabrik:
Eine ganz neue **Laufkatze** mit eingebautem Flaschenzug und mech. Vershub. Tragkraft K. 6000 mit drei Meter Hub (System Jos. Brun, Nebikon). Wegen Nichtgebrauch billigst abzugeben bei
Konr. Wehrli, Müller, Basel.

Gelegenheitskauf.
Hydraulischer **Warenaufzug** in tadellosem Zustand für 1000 kg. Nutzlast, Förderhöhe 10,7 m, Pritsche 1,4 x 1,4 m. Der Zug kann im Betrieb besichtigt werden. Sich wenden an **W. Marck, Architekt, Basel.**

Für Deutschland
Die Vertretung oder den **Alleinverkauf**
der Fabrikate erstklassiger Spezialfirmen der Maschinen- und Metallbranche
sucht
in Berlin ansässiger, geschäftlich erfolgreicher Ingenieur. Gefl. Off. unter T.M. 6432 an
Rud. Mosse, Berlin N. W. 52

CARLMÜLLER
ZÜRICH
Patent-Bureau
PRIMA
REFERENZEN

Kachel-Defen
Heizkörper- und
Wandbekleidungen
fertigt nach jeder Zeichnung an
Rob. Mantel, Elgg.

Gesucht Bautechniker.

Junger, strebsamer Mann findet gutbezahlte Stelle für Bureau und Bau auf ein Architekturbureau d. Ostschweiz. Offerten mit den nötigen Angaben sub. Chiffre Z. O. 9414 an die Annoncen-Expedition
Rudolf Mosse, Zürich.

Gesucht

tüchtiger Architekt oder Bautechniker für selbständige Führung eines Baubureaus. Nur solide Bewerber werden berücksichtigt. Offerten unter Chiffre Z. N. 9663 an die Annoncen-Expedition
Rudolf Mosse, Zürich.

Gesucht.

Per sofort tücht., techn. u. praktisch erfahrenen

Bauführer

zur Leitung einer grösseren Häusergruppe in Zürich. Verlangt wird neben der Bauleit. Anfertigung der Detailpläne. Off. unt. Chiffre Z. D. 9729 an die Annoncen-Expedition
Rudolf Mosse, Zürich.

Gesucht.

Tüchtiger, gebildeter

Elektrotechniker

für Bureau und Reise, solcher, der schon in ähnlicher Stellung tätig war, bevorzugt. Kennnt. der franz. u. ital. Sprache erwünscht. Dauernde Stellung (Ostschweiz).

Gefl. Off. mit Ang. des Bildungsganges, der bish. Beschäftigung, der Gehaltsansprüche, Zeugnisabschr. u. Alter unt. Chiff. Z. C. 9753 an

Rudolf Mosse, Zürich.

Ziefbaubureau

sucht zu sofortigem Eintritt **Erfahrenen Bautechniker** für Bureau und Bau **Tüchtigen Geometer** m. mehrj. Pr. u. gut. Zeich. **Flinken Zeichner.**

Gefl. Off. mit Zeugnisabschriften, Ausw. über bish. Tätigkeit u. mit Angabe der Gehaltsanspr. sind zu richten unt. Chiff. Z. O. 9789 an die Annoncen-Expedition
Rudolf Mosse, Zürich.

Gesucht.

Tüchtiger Architekt oder Bautechniker

als Bauzeichner f. dauernde Stelle in ein Architekturbureau. — Off. mit Ang. der Gehaltsanspr. unt. Chiff. Z. O. 9889 an die Annonc.-Expedit.
Rudolf Mosse, Bern.

Jüngerer, seriöser

Techniker

flotter Zeichner, **findet** auf Arch.-Bureau Zürichs **angenehme Stellung** z. weit. Ausbildung, hauptsächlich Landhausbau. Off. m. Zeugnisabschr. u. Gehaltsansprüchen unt. Chiff. Z. L. 9811 an
Rudolf Mosse, Zürich.

Architecte.

bon dessinateur, bien au cour. de la construction **est demandé** pour le 1er octobre.

Off. avec prétentions et esquisses sont à adresser sous chiffre Z. B. 9852 à l'agence de publicité
Rodolphe Mosse, Zurich.

Gesucht

zu sofortigem Eintritt
tüchtig. Bautechniker

gewandt im Entwerfen, Statik u. Voranschlägen. Offerten mit Gehaltsansprüchen sub Chiffre Z. M. 9662 an die Annoncen-Expedition
Rudolf Mosse, Zürich.

Techniker,

tüchtiger Konstrukteur für Hebezeugbau, per sofort **gesucht**. Off. mit Zeugniskopien sub P. 5537 Q. an
Haasenstein & Vogler, Basel.

Architektur-Zeichner, erste Kraft, flott in Entwurf und Det., längere Jahre in einem grösseren Ziegelwerke Norddeutschlands als selbständiger technischer Leiter tätig, **sucht** per bald, oder 1. Januar 1908 passendes, dauerndes **Engagement**. Suchender ist 30 Jahre alt, verheiratet, Schweizer. — Offerten unter Chiffre D. 5177 Z. an **Haasenstein & Vogler, Zürich.**

Ingenieur, a. geb.,

Schweizer, 2 Jahre Werkstatt, 12 Jahre Bureau-Praxis, versiert im Motoren- und allgemeinen Maschinenbau, **sucht Stellung**. Gefl. Off. befördert unter Chiffre F. 821 Z. **Haasenstein & Vogler, Zürich.**

Junger Techniker

erfahren in Projekt u. Ausführen v. Zentralheizungs-Anlagen etc., sowie flotter, tüchtiger Zeichner **sucht** per 1. Okt. **Stelle** auf Bureau, Zürich bevorzugt.

Off. unt. Chiff. Z. P. 9815 an die Annoncen-Expedition
Rudolf Mosse, Zürich.

Zeichner-Architekt

sucht Stellung in der deutschen Schweiz, um sich in der Sprache zu vervollkommen. Frei vom 15. November ab. Gefl. Offerten an **Emile Currat, Chêne-Montreux.**

Technisch gebildeter

Werkstättenchef,

anfangs der 30er Jahre, mit neueren Arbeitsmethoden vertraut, beherrscht mehrere Sprachen, **sucht Stellung** als solcher in eine Maschinenfabrik oder sonstiges Unternehmen. Offerten sub Chiffre Z. W. 9647 an die Annoncen-Expedition
Rudolf Mosse, Zürich.

Tüchtiger Dekorationsmaler, der längere Zeit selbständig mit grossem Erfolg arbeitete, **sucht dauernde Stelle als Entwerfer für Innenarchitektur oder Architekturmaler.** Im modernen Stil in jeder Technik bewandert. Offerten unter Chiffre Z. N. 9388 an die Annoncen-Expedition
Rudolf Mosse, Zürich.

Junger diplomierter

Ingenieur,

mit 7 Mon. Praxis in einem ausländischen Staatsbauamte, **sucht dauernde Stelle.** Zeugnis steht zur Verfügung. Gehaltsansprüche bescheiden. — Gefl. Offerten unter Chiffre Z. V. 9421 an die Ann.-Exp.
Rudolf Mosse, Zürich.

Elektrotechniker

tüchtiger, zuverlässiger Angestellter, 30 Jah. alt, mit 6 Jahren Werkstatt-Praxis, 3 Jahren Technikum, 2 Jah. Bureau-Praxis, seit 4 Jahren in gr. Elektrizitätswerken tätig, **sucht**, gestützt auf gute Zeugn., zum baldigen Antritt **Stelle** in Betrieb oder Bau Offerten unter Chiffre Z. E. 9605 befördert die Annoncen-Expedition
Rudolf Mosse, Zürich.

Elektrotechniker

Absolvent des Techn. Winterthur, 29 Jahre alt, Schweizer, 2 Jahre Werkstatt, 6 Jahre Bureau-Praxis, energ. Organisator, Erfahrung im Bau gr. Schaltanlagen, **sucht dauernde Stellung** in der Schweiz.

Gefl. Off. unt. Chiff. Z. N. 9013 an die Annoncen-Expedition
Rudolf Mosse, Zürich.

Junger Maschinentechniker

mit Technikumsbildung, Ia. Zeichner, mit läng. Werkstatt-Praxis **sucht Stelle** für Bureau od. Werkst. Vorzügliche Zeugnisse zur Verfügung. Gefl. Off. sub Chiff. Z. R. 9742 an
Rudolf Mosse, Zürich.

Bauführer

(Architekt) 26 Jahre alt, selbständig auf Bureau und Baustelle, gewesener Abrechner **sucht** zus. Engagement. Offerten unter Chiff. Z. P. 9690 an
Rudolf Mosse, Zürich.

Bautechniker

Absolvent des Technikums Burgdorf **sucht** auf 15. Sept. event. später **Stellung** in Architekturbureau der franz. Schweiz. Off. mit Gehaltsangabe sub Chiffre Z. V. 9696 an die Annoncen-Expedition
Rudolf Mosse, Zürich.

Junger Ingenieur

mit mehrjäh. guter Feld- u. Bureau-Praxis **sucht** seine **Stelle** zu ändern, am liebsten für den Bau. Off. unt. Chiff. Z. W. 9722 an die Annoncen-Expedition
Rudolf Mosse, Zürich.

Bautechniker

mit guter Praxis, Absol. v. Techn., längere Zeit auf Architekturbureau u. Bauplatz tätig, **sucht** sich zu verändern, Platz Basel od. Ostschweiz bevorzugt. Off. unt. Chiff. Z. T. 9694 befördert die Annoncen-Expedition
Rudolf Mosse, Zürich.

Seriöser junger **Techniker,** 3 Jah. Praxis **sucht Bureau-Stelle** Kleineres Geschäft der kleinmech. Branche bevorzugt. — Off. unt. Chiff. Z. W. 9847 an die Annonc.-Expedit.
Rudolf Mosse, Zürich.

Bauführer

theor. u. praktisch gebildet, deutsch, franz. und ital. sprechend, **sucht** passende **Stelle** in grösseres Bau-geschäft oder techn. Bureau. Eintritt nach Wunsch.

Off. unt. Chiff. Z. N. 9863 bef. die Annoncen-Expedition
Rudolf Mosse, Zürich.

Ausführungen von Projekten

in Eisenbahn- u. Brückenbau, statische Berechnung, Gutachten übernimmt

Dipl. Ingenieur

mit mehrjähriger Praxis. Off. unt. Chiff. Z. S. 9768 an die Annoncen-Expedition
Rudolf Mosse, Zürich.

Wer liefert gutgetrocknetes Holzmehl?

Off. unt. Chiff. Se 5402 Z an **Haasenstein & Vogler, Zürich.**

Gesucht.

Tüchtiger

Architekt

für mod. Innenausbau. Off. m. Skizzen od. Photos gefl. sub Chiff. Z. P. 9890 an
Rudolf Mosse, Zürich.

RASCHER & CIE. Meyer & Zellers Nachfolger ZÜRICH I, Rathausquai



und künstlerischen
Wandschmuck für
Schule und Haus
bestellen.