

**Zeitschrift:** Schweizerische Bauzeitung  
**Herausgeber:** Verlags-AG der akademischen technischen Vereine  
**Band:** 49/50 (1907)  
**Heft:** 13

## Werbung

### Nutzungsbedingungen

Die ETH-Bibliothek ist die Anbieterin der digitalisierten Zeitschriften. Sie besitzt keine Urheberrechte an den Zeitschriften und ist nicht verantwortlich für deren Inhalte. Die Rechte liegen in der Regel bei den Herausgebern beziehungsweise den externen Rechteinhabern. [Siehe Rechtliche Hinweise.](#)

### Conditions d'utilisation

L'ETH Library est le fournisseur des revues numérisées. Elle ne détient aucun droit d'auteur sur les revues et n'est pas responsable de leur contenu. En règle générale, les droits sont détenus par les éditeurs ou les détenteurs de droits externes. [Voir Informations légales.](#)

### Terms of use

The ETH Library is the provider of the digitised journals. It does not own any copyrights to the journals and is not responsible for their content. The rights usually lie with the publishers or the external rights holders. [See Legal notice.](#)

**Download PDF:** 15.03.2025

**ETH-Bibliothek Zürich, E-Periodica, <https://www.e-periodica.ch>**

# Schweizerische Bauzeitung

Wochenschrift

für Bau-, Verkehrs- und Maschinentechnik

Gegründet von A. WALDNER, Ingenieur.

Herausgeber: A. JEGHER, Ingenieur.

Dianastrasse Nr. 5, ZÜRICH II.

Verlag des Herausgebers. — Kommissionsverlag: Rascher & Cie., Meyer & Zellers Nachfolger in Zürich.

Organ

des Schweizer. Ingenieur- und Architekten-Vereins und der Gesellschaft ehemaliger Studierender des eidg. Polytechnikums in Zürich.

Abonnementspreis:

Ausland. 25 Fr. für ein Jahr  
Inland. 20 " " "

Für Vereinsmitglieder:

Ausland. 18 Fr. für ein Jahr  
Inland. 16 " " "  
sofern beim Herausgeber  
abonniert wird.

Abonnements

nehmen entgegen: Heraus-  
geber, Kommissionsverleger  
und alle Buchhandlungen  
und Postämter.

Insertionspreis:

Für die 4-gespaltene Petitzeile  
oder deren Raum 30 Cts.  
Haupttitelseite: 50 Cts.

Inserate

nimmt allein entgegen:

Die Annoncen-Expedition  
RUDOLF MOSSE,  
Zürich,

Basel, Bern, St. Gallen,  
Berlin, Breslau, Dresden,  
Frankfurt a. M., Hamburg,  
Köln, Leipzig, Magdeburg,  
München, Stuttgart, Wien.

Bd. L.

ZÜRICH, den 28. September 1907

N<sup>o</sup> 13.

**LÖHLE & KERN**  
Zürich

**Eisenkonstruktionen**

für Hochbauten und Brücken

**Fabrikbauten und Hallenkonstruktionen**  
nach eigenen Patenten.

**Wehranlagen**

Grosses Eisenlager. Kurze Liefertermine. Projekte u. Voranschläge kostenlos.

## Wasserversorgung Staufen (Aargau). Bauausschreibung.

Ueber die zur Wasserversorgung der Gemeinde Staufen nötigen Arbeiten wird hiemit Konkurrenz eröffnet: Quellfassung incl. Sammelschächte und Sammelbrunnstube, Reservoir 300 m<sup>3</sup>. Liefern und Legen der gusseisernen Rohrleitungen:

180 mm (150 m), 150 mm (280 m), 125 mm (1455 m), 100 mm (4220 m) etc., die nötigen Formstücke und Schieber, 33 Hydranten, die Grabarbeit und die nötigen Zu- und Hauseitungen. Pläne und Bauvorschriften liegen auf der Gemeindekanzlei Staufen zur Einsicht auf. Eingabeformulare sind ebendasselbst zu beziehen. Eingaben sind verschlossen mit der Aufschrift «Wasserversorgung Staufen» bis 12. Oktober 1907 an den Präsidenten der Wasserversorgungskommission, Herrn Joh. Senn, einzureichen.

Baden, den 28. September 1907.

Die Bauleitung:  
Ingenieurbureau M. Keller-Merz.

## Konkurrenz-Eröffnung.

Die Kirchenverwaltung von Müswangen, Kt. Luzern, ist im Falle, einen neuen Kirchturm, Dachreiter mit Helm, Basis Viereck, erstellen zu lassen. An demselben sollen vier Zeigertafeln für die Uhr angebracht werden. Bewerber mögen ihre Eingaben mit Kostenberechnung und allfälligen Plänen bis längstens den 4. Oktober einreichen an die Kirchenverwaltung oder an Herrn Gemeindeammann Müller in hier.

Müswangen, den 23. September 1907.

Die Kirchenverwaltung.

**Baueisen**

Doppel I Träger  
Poutrelles, sowie  
Rundeisen für  
armierten Beton

liefert für ganze Bauten in kürzester Frist ab Werk oder prompt ab Lager  
**ERNST SCHOCH, Eisenhandlung, BASEL.**

Bauwesen I der Stadt Zürich.

## Ausschreibung

der Stellen eines

**Baupolizeiinspektors und eines rechtskundigen Assistenten  
der Baupolizei.**

Infolge der Ausgestaltung der Baupolizei zu einem besonderen Dienstzweige der Bauverwaltung sind die obengenannten Stellen zu besetzen.

Dem Baupolizeiinspektor fällt im allgemeinen die Leitung der Baupolizei zu, im besondern die Antragstellung in bezug auf Baugesuche Privater und die Aufsicht über die gesetzmässige Ausführung der Bauten. Von Bewerbern um diese Stelle wird gründliche Kenntnis des Hochbaues und der Baupolizei verlangt. Die Besoldung beträgt Fr. 5000—7000.

Dem rechtskundigen Assistenten der Baupolizei fällt im besondern die Begutachtung der Baupläne in Hinsicht auf das Baupolizeirecht und die Abfassung schriftlicher Arbeiten zu. Von den Bewerbern um diese Stelle wird juristische Bildung und insbesondere Kenntnis des Baurechtes verlangt. Technische Kenntnisse sind erwünscht. Die Besoldung beträgt Fr. 3600—6300.

Bewerber wollen ihre Anmeldungen, die neben Angabe der Personalien (auch des Geburtsjahres) Auskunft über Bildungsgang und bisherige Tätigkeit enthalten sollen, unter Beifügung von Zeugnissen in Abschrift, Architekten auch unter Beifügung von Ausweisen über künstlerische Tätigkeit, bis zum 30. September 1907 an den Vorstand des Bauwesens I richten.

Zürich, den 14. September 1907.

Der Stadtrat.

## Eisenträger, U-Eisen

**Rundeisen** für armierte  
Betonbauten  
**Rollbahnschienen** und  
Zubehörden

ab Lager und Werk. Prompte Lieferung. Mässige Preise.

**Ed. Wüthrich & Co., Herzogenbuchsee.**

## Bauausschreibung.

Die Bauarbeiten für die laut Grossratsbeschluss vom 28. Februar 1907 zu erstellende zweite Zufahrtsstrasse vom Dorfe Sumiswald zur Station Sumiswald-Grünen werden hiemit zur öffentlichen Konkurrenz ausgeschrieben.

Sie betreffen:

Erd- und Felsarbeiten	ca. m <sup>3</sup>	12 000.—
Andeckungen und Planieren	» »	700.—
Chaussierung der Strasse	» »	1 200.—
Kunstabauten in Cementbeton	» »	700.—
Pflästerung	m <sup>2</sup>	500.—
Trottoirrandsteine aus Cementbeton	m	710.—

Verschiedene kleinere Ergänzungsarbeiten.

Pläne und Bedingnishefte können auf den Bureaux der R. S. H. B. in Huttwil und Grünen eingesehen und Kostenvoranschläge en blanc dasselbst bezogen werden.

Eingaben sind bis und mit 15. Oktober nächstkünftig versiegelt und mit der Aufschrift «Bauingabe für die Zufahrtsstrasse Sumiswald» versehen, an die Direktion der R. S. H. B. in Huttwil einzureichen.

Die Angebote bleiben bis zum 31. Oktober 1907 verbindlich.

Huttwil, den 25. September 1907.

Eisenbahngesellschaft Ramsei-Sumiswald-Huttwil.

Für die Direktion:

A. Egli.

## Conduite d'Eau potable.

La Commune de Martigny-Ville met en soumission les terrassements, la fourniture et la pose des tuyaux et pièces spéciales en fonte, pour une conduite de 250 m/m d'ouverture entre Martigny-Bourg et Martigny-Ville. Longueur approximative 1700 mètres.

Le cahier des charges et ses annexes peuvent être consultés au Bureau municipal, à Martigny-Ville, chaque jour de 11 heures à midi. Les soumissions devront être déposées au même bureau, pour le 10 octobre à midi, avec la suscription «Soumission canalisation».

Martigny, 18 septembre 1907.

Pour l'administration municipale:

G. Moraud, président.

## Schweizerische Bundesbahnen.

### Topographische Aufnahmen.

Die topographischen Aufnahmen für die Verbesserung der Bahnlinie Sissach-Olten mit Basistunnel durch den Hauenstein werden hiemit zur Konkurrenz ausgeschrieben.

Die Aufnahmen erstrecken sich auf eine Länge von zirka 14 km und auf eine mittlere Breite von 500 m.

Die Pläne sind im Masstab 1:2000 mit Horizontalkurven von 2 zu 2 m Höhenabstand anzufertigen.

Der Uebersichtsplan, sowie der Vertragsentwurf sind auf dem Bureau des Oberingenieurs im Verwaltungsgebäude der schweizerischen Bundesbahnen in Bern, Zimmer Nr. 95, zur Einsicht aufgelegt. Schriftliche Angebote mit der Aufschrift «Eingabe für die topographischen Aufnahmen Sissach-Olten» sind spätestens bis zum 30. September 1907 der unterzeichneten Generaldirektion einzureichen.

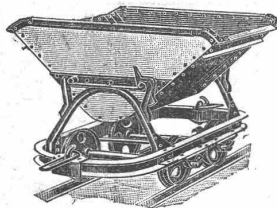
Bern, den 12. September 1907.

Generaldirektion  
der schweizerischen Bundesbahnen.

## Dampfmaschine

zu kaufen gesucht (60 100 H. P.)

Offerten sub Chiffre Z.L. 9986 an die Annoncen Expediton von  
Rudolf Mosse, Zürich.



Man verlange Prospekt.

Reichhaltige Vorräte von

Schweizerische Akt.-Ges. für Feld- und Kleinbahnen-Bedarf

**Drenstein & Koppel, Zürich I** Bahnhofstr. 51  
(Mercatorium)

**Kippwagen** mit automatischer Mulden-Feststellung.

Eidgenöss. Patent Nr. 29260.

**Rollenlager**, enorme Kraft und Oelersparnis.

**Vermietung** von Rollbahnmaterial aller Art.

Schienen, Gleisen, Wagen, Lokomotiven und Ersatzteilen aller Art.

## Schweizerische Bundesbahnen.

Kreis II.

### Ausschreibung.

Die Unterbauarbeiten für das II. Geleise zwischen den Stationen Wauwil und Sursee von km 63,1 bis 69,0 werden zur Konkurrenz ausgeschrieben.

In der Hauptsache sind auszuführen:

Erdbewegung	zirka 59 300 m <sup>3</sup>
Mauerwerk und Beton	» 2 100 »
Zementröhrendurchlässe	» 400 m
Chaussierungsarbeiten	» 4 200 m <sup>3</sup>

Pläne und Bedingungen können auf dem Bureau des Sektionsingenieurs in Zofingen eingesehen werden, wo auch die Eingabeformulare zu beziehen sind.

Uebernahmsangebote sind mit der Aufschrift «Bauingabe für das II. Geleise Wauwil-Sursee» bis 21. Oktober 1907 verschlossen der unterzeichneten Kreisdirektion einzusenden.

Die Bewerber bleiben bis 30. November 1907 an ihre Angebote gebunden.

Basel, den 12. September 1907.

Kreisdirektion II  
der schweizerischen Bundesbahnen.

## Schweizerische Bundesbahnen.

Kreis II.

Vakante Stelle: Bahningenieur des II. Bezirkes mit Sitz in Delsberg.

Erfordernisse: Abgeschlossene Hochschulbildung, gründliche Kenntnisse des Bahndienstes (Bau und Betrieb); vollständige Beherrschung der französischen und der deutschen Sprache.

Besoldung: Fr. 4000.— bis 6500.

Anmeldungstermin: 10. Oktober 1907.

Anmeldung schriftlich an die Kreisdirektion II der schweizerischen Bundesbahnen in Basel.

Bemerkungen: Dienstantritt 16. Dezember 1907.

## Offene Stelle.

Gesucht für das Baubureau einer grossen Fabrik jungen gewandten Bauzeichner, der gleichzeitig die für das Baufach nötigen schriftlichen Arbeiten zu besorgen hätte. Offerten mit Gehaltsansprüchen unter Chiffre N. 4219 G. an

Haasenstein & Vogler, St. Gallen.

Sehr billig zu verkaufen.

### Gleichstrom-Dynamo-Maschine

65 Volt, 55 Ampère, 1220 Touren, mit Schaltbrett und sonst. Zubehör. Noch tadellos erhalten u. betriebsfähig.

### Gebrauchter hydraul. Aufzug

400 kg Belastung, 11,8 m hoch, Plateau-Fläche 1,4×0,94, 4,5 Atmosphären. Ebenso mehrere

### Haustelephon-Apparate.

Polygraphisches Institut A.-G., Zürich IV.  
beim Polytechnikum, Clausiusstrasse 21.

# Wanner & Cie, Horgen

Spezial-Abteilung für baugewerbliche Isolierungen.

Generalvertreter der Korksteinfabrik Grünzweig & Hartmann, G. m. b. H., Ludwigshafen a. Rh.

Erste, älteste und grösste Korksteinfabrik des Kontinents.

## Korksteine und Korksteinplatten

für baugewerbliche Zwecke.

Zur Isolierung von:

Ziegel-, Schiefer-, Metall- und Holzzement-Dächern;  
Massivdächern aller Art, Betondächern etc.;  
Massiven Mauern und Fachwerk-Wänden;  
Feuchten Wänden und Untergeschossräumen;  
Gewölben und Fussboden;  
Scheidewänden und Fensternischen;  
Kühlräumen, Eis- und Lagerkellern.

Zur Herstellung von:

Elastischen und schalldämpfenden Fussboden-Unterlagen  
für Linoleum;  
Leichten, freitragenden Scheidewänden;  
Zwischendecken und Deckenverschalungen;  
Warm- und Kaltluft-Kanälen für Heizungs- und Ventilations-  
Anlagen;  
Telephonzellen.

Als selbständiges Bauelement für

Wohnhäuser, Villen, Stallungen, Personen- und Lagerhallen, Remisen, ambulante Lazarette,  
Sanatorien, Baracken, Wärterhäuschen, Pavillons, Schutzhütten etc.

### Hohe Isolirwirkung

gegen

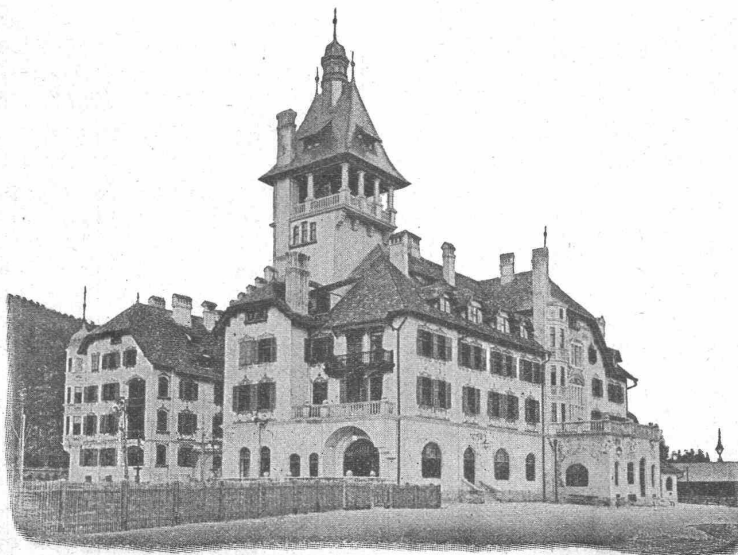
**Wärme, Kälte, Schall und Feuchtigkeit.**

Tausende von  
Referenzen und Zeugnissen  
aus allen Ländern.

Eigenes  
Architektur-Bureau  
zur Konstruktion  
von  
Korksteinbauten.

Langjährig geschultes  
Monteur-Personal.

**WANNER & CIE**  
**HORGEN.**



Ausführung  
jeder Art Arbeiten  
unter Garantie.

Kataloge,  
Kostenberechnungen,  
fachkundige Ratschläge  
und Projekte  
prompt und gratis.

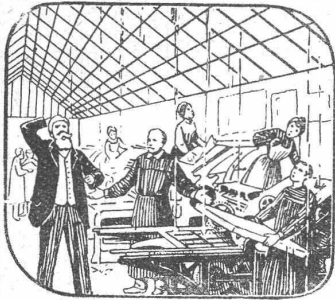
Grosses Lager,  
rasche Bedienung.

**WANNER & CIE**  
**HORGEN.**

Grand Hôtel „Erzherzog Johann“ am Semmering.

Einbau sämtlicher Mansardenräume, Herstellung von Dachschrägen, Scheidewänden, Gangwänden etc. aus Korkstein.

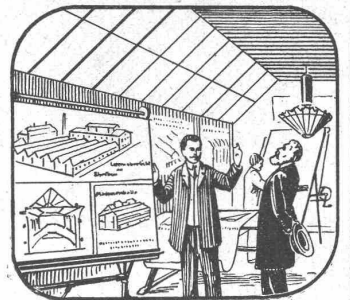
**VORZÜGE:** Kurze Bauzeit, rasches Austrocknen, Schutz gegen Temperatureinflüsse,  
feuersicherer Schutz der hölzernen Dachkonstruktion.



Immer Schaden durch das eingekittete Glasdach!

Kittlose  Patent No. 37200.  
**Glasdächer**  
 Shedfenster                      Shedrinnen  
 ..... System G. Zimmermann .....

Generalvertreter für die Schweiz:  
**M. ERNST, THALACKER 21, ZÜRICH I.**  
 Telephon 6996.



Dauernd geschützt gegen Regen und Schwitzwasser!

Das beste  
**Linoleum geht zu Grunde**  
 wenn die richtige Unterlage fehlt.  
**Planolin Nivelliermasse**

dient zum Ausebnen von Böden jeder Art und ist die beste, billigste, einzige sofort trocknende, harte, glatte **Linoleum - Unterlage.**

**CH. H. PFISTER & Co., BASEL VII.**

**Kempf & Co., Herisau**

Fabrik für Eisenkonstruktionen aller Art. Prompte, coulante Bedienung.

Vertretungen leistungsfähiger Werke für Deutschland sucht in Berlin ansässiger Ingenieur. Prima Referenzen. Gefl. Offert. unter P. M. 6432 an die Annoncen-Expedition **Rudolf Mosse, Berlin, Alt-Moabit 138.**

**Deutsches Technikum**

Lehr-Institut für Technischen Fern- u. Korrespondenz-Unterricht  
**Berlin SW. 11, Schönebergerstr. 8.**  
 Leiter: Diplom-Ingenieur **W. Pockrandt.**

Gediegene theoretische Ausbildung durch schriftlichen Unterricht in Hochbau, Bau-Ingenieurwesen, Maschinenbau und Elektrotechnik nach erfolgreicher Methode und ohne Unterbrechung der Erwerbsfähigkeit.  
 Honorar mässig. Bequeme Zahlungsbedingungen. Lehrmittel werden mitgeliefert. Teilnahme am Unterricht zu jeder Zeit möglich. Zur Aufnahme in die Vorschule genügt Volksschulbildung.  
 Ausführliches Programm gratis.

Le Département des Travaux publics du Canton de Neuchâtel cherche, pour quelques mois, un

**Ingénieur**

pour l'étude de routes avec tramway.  
 S'adresser, avec copies de certificats et en indiquant le traitement demandé, à l'Ingénieur cantonal **Ant. Hotz à Neuchâtel.**

**Bauausschreibung.**

Unterzeichnete beabsichtigen ihr Kanalisationsnetz um ca. 800 m noch im Laufe dieses Herbstes zu erweitern. Vorausmass und Situationsplan liegen beim Präsidenten der Genossenschaft, Herrn Major C. Egli, dahier auf, wohin verbindliche Uebernahmsofferten bis spätestens 10. November ebenfalls zu richten sind.

Präffikon (Zürich), den 25. September 1907.

Genossenschaft für Kanalisation von Präffikon-Unter-Bussenhausen.

**Versteigerung von Bauterrain.**

Die Erben des Herrn **Albert Fleiner-Zschokke** sel. in Aarau bringen **Donnerstag, den 3. Oktober 1907, nachmittags 3 Uhr,** im **Hotel zum Ochsen** in Aarau an eine freiwillige öffentliche Steigerung:

**1 Hektar, 6 Aren, 67,7 m<sup>2</sup> Bauterrain** in der Gais zu Aarau, rechts der östlichen Zufahrtsstrasse zur kantonalen Krankenanstalt, an der Tramhaltestelle. Wegen der sehr günstigen aussichtsvollen Lage vorzüglich für **Bauplätze** geeignet. Auf Wunsch wird das Areal gesamthaft oder parzellenweise versteigert.

Die Steigerungsbedingungen können beim Unterzeichneten eingesehen werden, welcher auch bereitwilligst weitere Auskunft erteilt.

Der Beauftragte:

**J. Wehrli, Notar, Aarau.**

**Bau- und Sägholz-Verkauf.**

Die k. k. Stadt Feldkirch (Vorarlberg) bringt am **Mittwoch den 2. Oktober d. Js.,** nachmittags 2 Uhr, im Rathaussaal in **Feldkirch**

**10 Partien Bau- und Sägholz**

ab Lagerplatz **Felsenau** und **Wald** zur öffentlichen Versteigerung. Nähere Auskünfte werden erteilt (Mittwoch und Samstag) und Holzverzeichnisse sind zu haben beim

Forstamte der k. k. Stadt Feldkirch.

**Zementfabriksgründung.**

Zwecks Errichtung einer Zementfabrik in der Schweiz werden geeignete, günstig gelegene Rohmaterialienlager mit leicht möglichem Bahnanschluss gesucht. — Sehr erwünscht wäre es, wenn auch in deren Nähe eine mindestens 400 HP Wasserkraft erworben werden könnte, oder von einer in der Nähe befindlichen elektrischen Zentrale mindestens 400 HP pachtweise bezogen werden könnten.

Offerte sub Chiffre **Z.S. 8918** an die Annoncen-Exped. **Rudolf Mosse, Zürich.**

**Industrie.**

Eine grössere Landgemeinde des **Kantons Zürich**, unweit einer Stadt, Bahnstation der S.B.B., mit guter Zugverbindung, wünscht die bereits vorhandene Industrie durch Zuzug von einigen weiteren Geschäften noch weiter zu vermehren. Elektr. Kraft und Licht, sowie Wasser vorhanden und wird nebst Bauterrain, auf Wunsch letzteres auch mit Geleisanschluss, billigst abgegeben. Steuerverhältnisse günstig.

Gefl. Anfragen von Interessenten, die neue Anlagen zu machen gedenken, erbeten unter Chiffre **Z.B. 10227** an die Annoncen-Exped. **Rudolf Mosse, Zürich.**

# Bühne's Bleiwolle

zur Muffendichtung für Gas-, Wasser-  
leitungs- und Kanalisationsrohre

+ Pat. 22786 und 31408

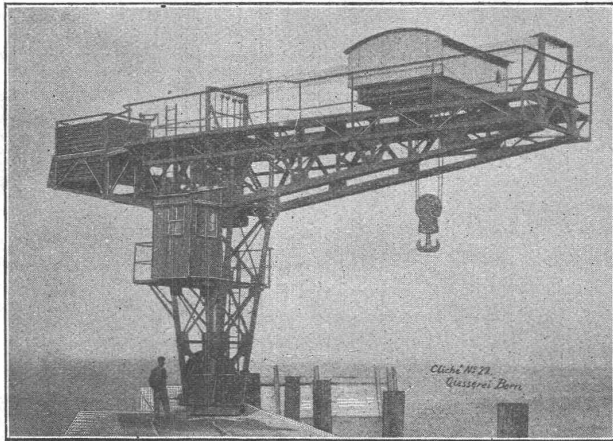
fabriziert und liefert die

Schweizerische  
Metallurgische Gesellschaft  
Basel.

Prospekte, Zeugnisse und Preise zu Diensten.

Telephon No. 829. Telegramm: PL0MBLEI.

Gesellschaft der  
**Ludwig von Roll'schen Eisenwerke**  
Filiale: **Giesserei Bern** liefert:



**Hebezeuge jeder Art** als **Laufkräne**, und feste oder fahrbare **Drehkräne** für Hand- und speziell **elektrischen** Betrieb; **Aufzüge** für hydraulischen, **elektrischer** und Transmissionsbetrieb.

**Eisenbahnmaterial** als **Drehscheiben** und **Schiebebühnen** für Wagen und Lokomotiven; **Hand-Dampf- und elektrischer** Betrieb. **Weichen** für **Haupt- u. Nebenbahnen**, für **Vignol- u. Rippen-Schienen**. **Barrieren** mit und ohne Verriegelung und Vorläuten.

**Zahnstangenoberbau; komplette Seilbahnen** für Güter- und Personentransport. (Eigene **patentierte** Systeme). Seit 1898 37 Touristen-Seilbahnen ausgeführt oder in Arbeit.

**Schleusenanlagen, Schützenwehre, Walzenwehre** für Hand- und elektrischen Antrieb.

Angaben über zahlreiche Ausführungen, Referenzen, Projekte und Kostenvoranschläge stehen zu Diensten.

## Plastische Malerei

Vornehme, künstlerische Flächenbelegungs-Plastik. Billiger und effektvoller als Stuck.

Da Handarbeit, bringt sie stets originale Motive und passt sich der architektonischen Konstruktion und dem Charakter des Innenraums vollendet an. — Kulante Preise. — Photographie von ausgeführten Arbeiten, sowie Kostenberechnungen werden auf Wunsch gerne eingesandt.

**Fritz Schmassmann, Winterthur**  
Atelier für moderne Dekorationen.

## Tague, Bucher & Cie.,

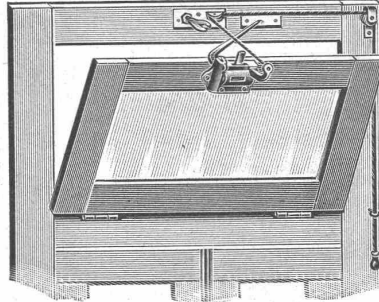
Gottfried Stierlin's Nachf. in SCHAFFHAUSEN

fabrizieren und liefern als Spezialität:

### Tür- und Fenster-Beschläge

in anerkannt bestbewährten und modernen Systemen.

**Fabrikations-Spezialitäten:**



#### Oberlichtverschluss

„UNION“ Das Non plus ultra auf dem Gebiete der Schnurzug-Oberlichtverschlüsse. Solid, elegant, fabelhaft leicht anzuschlagen und zu bedienen. Schliesst fast ganz geräuschlos und absolut dicht. Einziger Schnurzugverschluss, bei welchem Beschädigung der Schnur ausgeschlossen ist. Ueberall sehr gut eingeführt.

**Türschliesser**, diverser, bestbekanntester Systeme mit Federspannung. — **Türschliesser**, pneumatisch. — **Türschliesser**, hydraulisch, System Blount, neuester Konstruktion.

**Windfangfedern** diverser Systeme. — **Federcharniere** und **Federfischbänder**. — **Spiralfeder-Pendeltürbänder**, amerik. System, in Stahl, Messing und Bronze massiv oder in Stahl feinst vernickelt, vermessingt oder verkupfert. — **Oberlichtbeschläge**, Patent und ordinäre. — **Ventilationsklappen** mit Federcharnieren.

In allen Artikeln und couranten Grössen, grosses Lager.

Aelteste und einzige schweiz. Spezialfabrik für Tür- und Fensterbeschläge.

### „Pat. Wroblewski-Fenster“

bester Abschluss, leichteste Handhabung.

### Oberflügelöffner „Schmal“

funktioniert sicher und geräuschlos.

Felix Beran, bautechn. Bureau, Zürich.

## Eine einfache Rechnung.

Preis einer Motosacoche fertig zum Einbauen in jedes Fahrrad, komplett . . . . . Fr. 450.—  
Zeitersparnis auf Geschäftswegen pro Tag eine Stunde an 300 Arbeitstagen im Jahr, . . . . . Fr. 450.—  
300 Stunden à Fr. 1.50 . . . . .

Die Motosacoche macht sich also in einem Jahr bezahlt. Die Betriebs- und Unterhaltungskosten sind gering und werden durch die Benutzung der Motosacoche zu Ausflügen aufgewogen. Kataloge gratis und franko durch

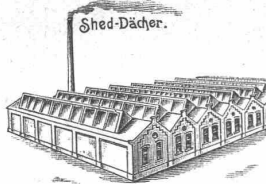
**Amsler & Co., Feuerthalen** bei Schaffhausen, Generalvertreter der S. A. H. & A. Dufaux & Co., Genève.

Zugfrei.

## Closets

Geruchlos.

überall anzubringen, wo wenig oder gar **kein Wasser** zur Verfügung. Für Fabriken, Kasernen, Schulen, einfache u. bessere Wohnungen. **J. A. Braun, Stuttgart W 1.**



Schweiz. Patent ang.

# Kittlose Shed-Dachfenster Oberlichte und andere Glasdächer

absolut wasser- und schneedicht; kein Abtropfen von Schwitzwasser  
empfeht

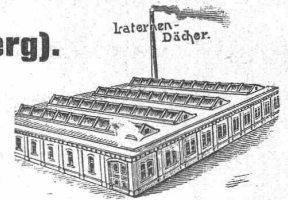
**J. EBERSPACHER, in ESSLINGEN a. N. (Württemberg).**

Ueber 500,000 qm bereits verlegt.

Prospekte und Zeichnungen, sowie genaue Kostenanschläge stehen zu Diensten.

Auf Wunsch unentgeltlicher Ingenieurbesuch.

Vertreter für die Schweiz: **MARTIN KELLER, Zürich I. TELEPHON 5857.**



Schweiz. Patent ang.



**F. & C. ZIEGLER  
SCHAFFHAUSEN  
SCHWEIZ**

## Staubsaug-Apparat „Gnom“

Neuester Staubsaugapparat mit elektr. oder Handantrieb, zur staubfreien Reinigung von Teppichen, Möbeln, Portièren, Tapeten, Fussböden etc. — Leicht transportabel. — Zweckmässige, allen Anforderungen der Hygiene entsprechende Konstruktion. — Rasche Filterreinigung und Staublentleerung ohne irgendwelche Belästigung der bedienenden Personen.

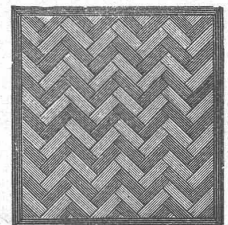
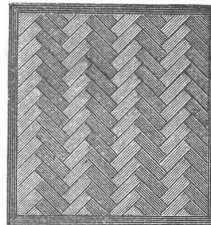
Solides, gutes, Schweizerfabrikat.

**F. & C. Ziegler, Schaffhausen.**

## Vereinigte Xylolith- u. Kohlensäurewerke A. G.

WILDEGG.

⊕ Patent Nr. 9080.



**Auf Blindboden aufgeschraubt;  
auf Zementbeton in Mörtel verlegt.**

Nach allen Dessins in viereck, rechteck, achteck und in 3 Farben, Parkett ähnliche Form.

Xylolith feuersicher, warm. Steinholz schalldämpfend, solid.

Muster, Prospekte, Album und Atteste gratis und franko.

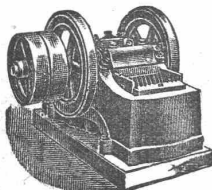
**Einzig in der Schweiz bis jetzt ca. 200 000 m<sup>2</sup>  
Böden und ca. 10 000 Treppenstufen gelegt.**

## Mannheimer Eisengiesserei u. Maschinenbau A.-G.

Gegründet 1863 MANNHEIM Gold. Medaille Paris 1900

liefert als Spezialität in anerkannt vorzüglicher Ausführung:

### Zerkleinerungsmaschinen



Steinbrecher — Walzwerke

Kugelmühlen

Kollergänge — Desintegratoren

Schotteranlagen

Kieszerkleinerungsanlagen

Siebtrommeln u. Schüttelsiebe

Neu! **Steinbrecher kombiniert mit Schüttelsieb** Neu! Gesetl.geschützt. **ohne besonderen Antrieb.** Viel bewährt.

la Referenzen im In- und Ausland.

## Aktien-Gesellschaft „Union“ in Biel

FABRIK IN METT.

I. Schweizerische Fabrik für elektrisch geschweisste Ketten

⊕ Patent Nr. 27199.

**Ketten aller Art**

für industrielle und landwirtschaftliche Zwecke.  
Grösste Leistungsfähigkeit. Ketten von höchster Tragkraft.

## J. Rukstuhl, Basel

erstellt auf Grundlage vieljähriger Erfahrung

### Centralheizungen

aller Systeme

**Warmwasser — Niederdruckdampf etc.**

# „SANITAS“

Aktiengesellschaft für sanitäre und Heizungs-Anlagen

**BERN:**  
Bollwerk 31

**ZÜRICH**  
Mercatorium

**ST. GALLEN:**  
Unterstrass 46

erstellen:

**Zentralheizungen** aller Systeme.

**Sanitäre Anlagen**, tadellose und moderne Ausführung.

Prima Referenzen.

Weitgehendste Garantie.

## Düsseldorfer Röhrenindustrie Düsseldorf- Oberbilk

empfiehlt

**schmiedeeiserne Röhren** bis 1200 mm Durchmesser,  
gerade und gebogen, ☐ ☐

für Dampf-Leitungen, Wasser-Leitungen, Turbinen-Leitungen, hydraulische Anlagen,  
Kondensations-Anlagen etc. mit allen erforderlichen Verbindungen u. Formstücken.

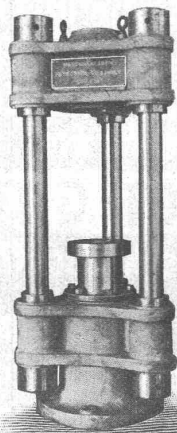
Vertreter für die Schweiz: **G. A. Bourgeois-Richter, Ing., Zürich II**, Breitingenstr. 5.

### Maschinenfabrik St. Georgen bei St. Gallen, Com.-Ges.

**Ludwig v. Süsskind**

baut als Spezialität:

## Hydraulische Pressen aller Art.



Prägepressen für Gesenk- und Schmiedearbeiten.

Börtelpressen. ☐ Kollektorpressen.

Bleidrahtpressen. ☐ Räderaufziehpressen.

Plattenpressen für Isolationsmaterial.

Warenpressen. ☐ Münzpressen. ☐ Massel-  
brecher und Scheren.

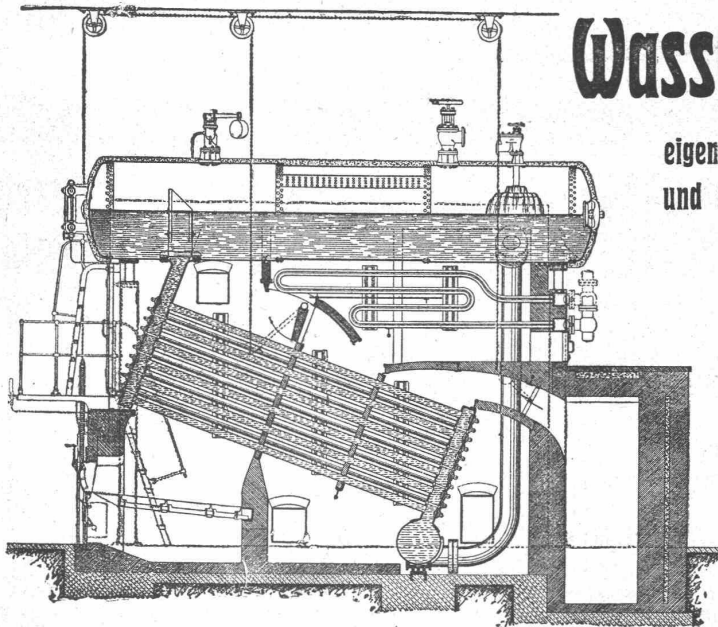
In einem Jahr für einen Gesamtdruck von **6,500,000 kg**  
geliefert.

Pumpwerke. ☐ ☐ Hydraul. Akkumulatoren.  
Druckübersetzer.



# GEBRUEDER SULZER

WINTERTHUR



## Wasserröhren-Kessel

eigenen Systems, von jeder Grösse  
und für jeden Betriebsdruck.

**Kräftige Zirkulation und grosse  
Leistungsfähigkeit infolge di-  
rekter Wasserzuführung zu den  
unteren Rohrreihen.**

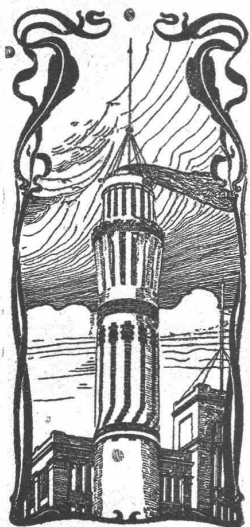
**Hohe Verbrennungskammer.**

**Grosser Dampfraum.**

**Bewährte Konstruktion der Ver-  
schlussdeckel.**

**Ueberhitzer, regulier- und ausschaltbar.**

**Anlagen u. a.:** Elektrizitätswerke St. Gallen, Locle, Winterthur, Wynau, Thun,  
im Bau: Elektrizitätswerke Chaux-de-Fonds, Kubel, Rathausen bei Luzern etc.



**J. Walser & Cie.**  
Winterthur.

Spezialgeschäft für

**Hochkamine und  
Feuerungsanlagen.**

Kesseleinmauerungen jeden Systems.

**Ofenbauten**

für alle industriellen Zwecke.

**Reparaturen und Umbauten.**

Beständiges Lager in feuerfesten Materialien.

Gewissenhafte Ausführung. Ia. Referenzen.

Projekte und Offerten kostenlos.

**KESSELSCHMIEDEARBEITEN:**

Reservoir für div. Flüssigkeiten.  
Boiler für Kochherde & Centralheizungen.  
Kochkessel für div. Industrien.

**H. VOGT-GUT, ARBON.**

Gährbottiche, Kühlschiffe, Lagerfässer,  
für  
Bierbrauereien.

Transportgefässe, Transportwagen  
Referenzen. Prospecte.