

**Zeitschrift:** Schweizerische Bauzeitung  
**Herausgeber:** Verlags-AG der akademischen technischen Vereine  
**Band:** 49/50 (1907)  
**Heft:** 14

## **Werbung**

### **Nutzungsbedingungen**

Die ETH-Bibliothek ist die Anbieterin der digitalisierten Zeitschriften. Sie besitzt keine Urheberrechte an den Zeitschriften und ist nicht verantwortlich für deren Inhalte. Die Rechte liegen in der Regel bei den Herausgebern beziehungsweise den externen Rechteinhabern. [Siehe Rechtliche Hinweise.](#)

### **Conditions d'utilisation**

L'ETH Library est le fournisseur des revues numérisées. Elle ne détient aucun droit d'auteur sur les revues et n'est pas responsable de leur contenu. En règle générale, les droits sont détenus par les éditeurs ou les détenteurs de droits externes. [Voir Informations légales.](#)

### **Terms of use**

The ETH Library is the provider of the digitised journals. It does not own any copyrights to the journals and is not responsible for their content. The rights usually lie with the publishers or the external rights holders. [See Legal notice.](#)

**Download PDF:** 15.03.2025

**ETH-Bibliothek Zürich, E-Periodica, <https://www.e-periodica.ch>**

# SCHWEIZER. GESELLSCHAFT

FÜR

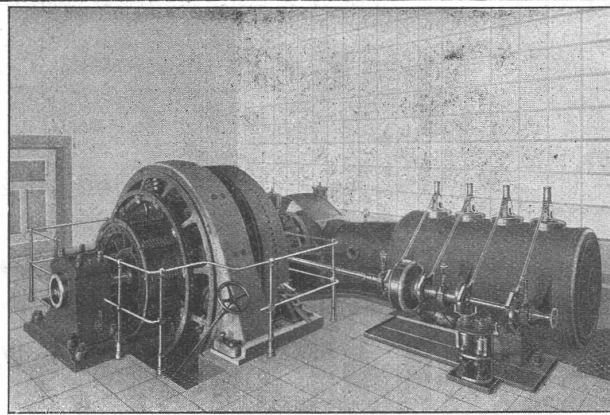
**PRÄZISIONS-  
ARBEIT**

**VORZÜGLICHE  
KONSTRUKTION**

**EINFACH <sup>220</sup>  
BETRIEBSSICHER**

**HOHE  
OEKONOMIE**

**EXPORT**



**MODERNSTE  
WERKSTÄTTEN**

**BESTE  
MATERIALIEN**

**EXAKTE  
REGULIERUNG**

**GERINGE  
BETRIEBSKOSTEN**

**EXPORT**

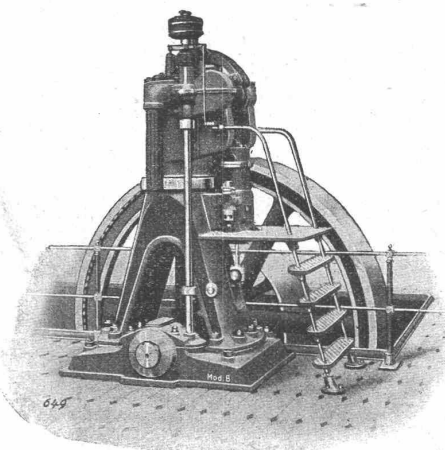
# LENTZ-VENTILMASCHINEN

GIUBIASCO

Karnahl & Co., Leipzig.

## GASMOTOREN-FABRIK DEUTZ

FILIALE: ZÜRICH BAHNHOFPL. 5



**Deutzer Rohölmotoren**  
für Betrieb mit den billigsten Rohölsorten.

**Deutzer Motoren**  
für Sauggas, Leuchtgas, Benzin, Petrol etc.

## Höchster Lichteffekt Grösste Haltbarkeit

erzielt man nur mit dem

### echten Auerlicht.

Unsere Artikel tragen folgende geschützte Marken:  
Auf der Brennerkrone: **Gasglühlicht System**  
**Dr. Carl Auer von Welsbach,**  
Auf dem Brennerrohr: **Auerlicht** und **Bee Auer.**



Auf dem  
Glühkörper



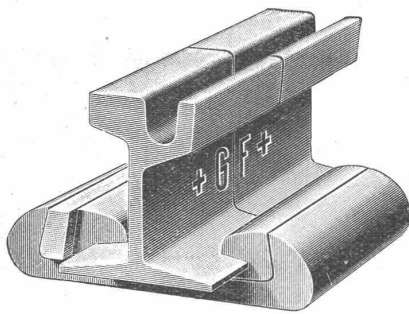
Zu beziehen bei den Gaswerken und bessern  
Installations-Geschäften.

**Schweiz. Gasglühlicht A.-G.**  
System **Dr. Carl Auer v. Welsbach,**  
Zürich, Hafnerstrasse 24.

## Herzogl. Baugewerkschule Holzminden

Errichtet 1831. **Hochbau** & **Tiefbau.** Direktor **L. Haarmann.**  
Gründer. 4. April. Wirtener. 14. Okt. Verpflegungsanstalt. Reiseprüfung.

# A.-G. der Eisen- und Stahlwerke vorm. Georg Fischer Schaffhausen.



## Konzessionärin für Fabrikation und Vertrieb des **SCHIENENSCHUHES**

— Patent „Scheinig & Hofmann“ — aus +GF+ Stahlguss.

Dauernd gute **mechanische** Verbindung Stossfreier Uebergang der Wagen über die Schienenstösse. — Verminderter Verschleiss von Rollmaterial und Schienen.  
Geringster elektrischer Widerstand. Dauernd vorzügliche Stromleitung trotz Wegfall der Kupferverbindung.

Einfache Montage, auch in schon bestehende Netze. — Bequeme Demontage.  
Ermöglicht die Wiederherstellung ebener Fahrfläche bei am Stoss eingesenkten und ausgeschlagenen Schienen.

Exakteste Herstellung. Montage-Werkzeuge und Instruktionspersonal zur Verfügung.

### Referenzen:

**Trambahnen:** Zürich, Lausanne, Luzern, Augsburg, Zwickau, Hamm, Mülhausen, Aachen, Wien Berlin, Düsseldorf, Krakau, Palermo, Madrid und viele andere. — Siehe Seiten 35 und ff. und 55 im Bericht des Herrn A. Busse, Oberingenieur der Grossen Berliner Strassenbahn an den Kongress in Mailard 1906 des Internat. Strassenbahn- und Kleinbahn-Vereins.

## „Pat. Wroblewski-Fenster“

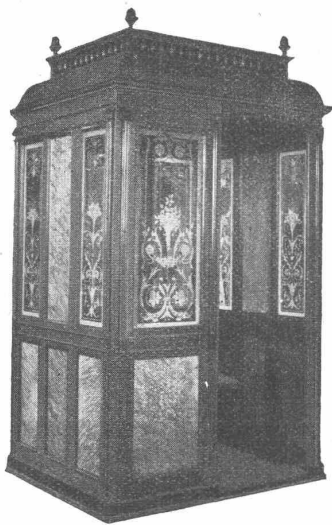
bester Abschluss, leichteste Handhabung.

## Oberflügelöffner „Schmal“

funktioniert sicher und geräuschlos.

Felix Beran, bautechn. Bureau, Zürich.

# Elektr. Aufzüge



modernster  
Konstruktion und  
Ausführung

liefern

## C. Wüst & C<sup>ie.</sup>

Seebach-  
Zürich.

Einzige Maschinenfabrik in der Schweiz,

die nur elektrische Aufzüge baut und zwar komplet, den elektrischen wie den mechanischen Teil in eigenen, vorzüglich eingerichteten Werkstätten mit über 300 Arbeitern.

**Hunderte von Anlagen im Betrieb!**

**Grandes Carrières de St-Imier (Jura)**  
Steinbrüche in St-Imier und Villeret  
**Oeschger, L'Hardy & Co.,**  
Nachfolger von **Rothacher & Co.**  
— Hellgelber Kalkstein —  
**Druckfestigkeit 1892 kg per cm<sup>2</sup>, politurfähig, gleichmässige Struktur, Werkstücke in allen Grössen bis zu 5 m<sup>3</sup>.**  
Grosser Steinmetzbetrieb, Steinsägerel etc.

**Rudolf Mosse, Zürich**

alleinige Inseraten-Annahme für die Schweizer Bauzeitung.

**MEYER & MOREL** Bureau Zürich  
Kreuzstr. 78  
vormals G. L. MEYER, Ing. Telephone 6753

# Armierter Beton

Projekte und Ausführung

Konzessionäre in Basel, Bern, St. Gallen, Winterthur.

## SPECIALITÄT:

Luftgasapparat „ARION.“  
Acetylenapparat „MARS.“  
Grösste Vollkommenheit.

## H. VOGT-GUT, ARBON.

Vorzügliche Leistung, Billiger Betrieb.  
Beleuchtung, Heiz- & techn. Zwecke.  
Prima Referenzen  
Prospecte.

## Meehan. Bauschreinerei und Parquet-Fabrik Stuber & Co., Schüpfen (Bern)

empfiehlt:

**Parquets** in allen Holzarten, vom einfachsten bis reichsten Dessin.  
**Bauschreinerarbeiten,**  
**Fenster und Türen als Spezialität.**  
Prompte Bedienung. Vorteilhafte Preise. Man verlange Offerten.

# Gewerkschaft Grillo, Funke & Co.

Gelsenkirchen-Schalke

Siemens-Martin-Stahlwerk, Blechwalzwerk, Wellrohrwalzwerk, Wassergas-Schweisswerk

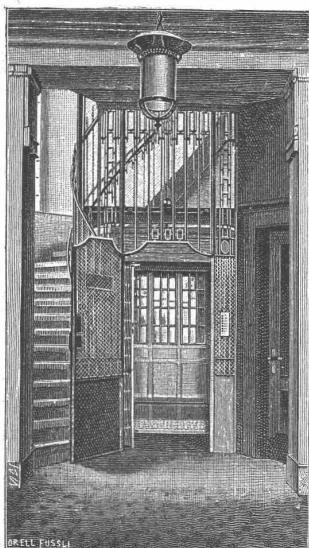
liefert als Spezialitäten:

mit Wassergas aus eigenem S.-M. Flusseisen

## geschweisste Rohre

von 450 mm Durchmesser bis zu den grössten Weiten und in Wandstärken bis zu 40 mm für  
Dampf-, Wind-, Gas-, Wasser-, Kanalisation-, Dücker- und Turbinen-Leitungen.

Tel.-Adr.: Blechwalzwerk Gelsenkirchen. Kostenanschläge bereitwilligst. 1600 Arbeiter.



## J. Ruegger, Basel

liefert als Spezialität

### Personen- Waren- & Speise- Aufzüge

für elektrischen und  
hydraulischen Betrieb

### Kranen aller Art

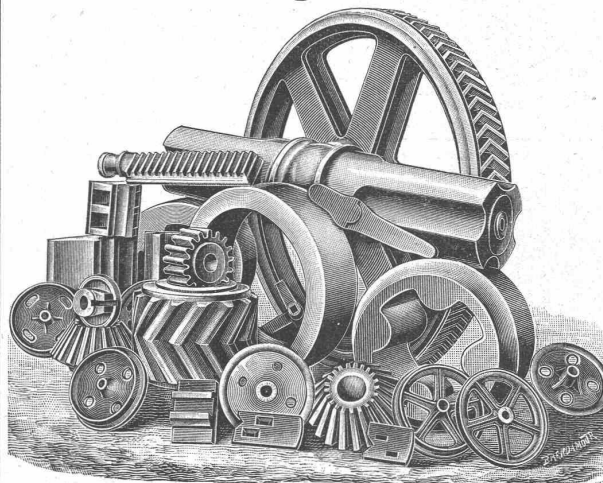
(Laufkranen, Dreh-  
kranen etc.) :: ::

für elektrischen und Hand-  
betrieb.



## Concordiahütte vorm. Gebr. Lossen

Aktien-Ges., Engers a. Rhein.



### Martinsstahlgussstücke aller Art.

Vertreter: Limburg & Osswald, Zürich I.



## Heinrich Brändli, Horgen

Asphaltgeschäft

übernimmt:

**Asphalt-Arbeiten, Asphalt-Isolierungen,**  
zweckentsprechend für Hoch- und Tiefbauten in nur  
bewährter fachgerechter Ausführung und gewissenhafter  
Bedienung mit Garantie. ☐ Referenzen zu Diensten.

Telegr.: Heinrich Brändli, Horgen.      Telephon.

## Plastische Malerei

Vornehme, künstlerische Flächenbelebungs-Plastik.  
Billiger und effektvoller als Stuck.

Da Handarbeit, bringt sie stets originale  
Motive und passt sich der architektonischen  
Konstruktion und dem Charakter des Innen-  
raums vollendet an. — Kulante Preise. —  
Photographie von ausgeführten Arbeiten, so-  
wie Kostenberechnungen werden auf Wunsch  
gerne eingesandt.

## Fritz Schmassmann, Winterthur

☐ Atelier für moderne Dekorationen. ☐

## Glasdächer

Shedfenster, Oberlichtlaternen, Hofüberdeckungen

liefert in bester, längst bewährter kittloser Verglasung, sowie  
Blech- und Glasjalousien, D. R. P., Shedrinnen

### Julius Lorenz, Stuttgart

Spezialfabrik für Glasbedachungen.

Skizzen und Kostenvoranschläge gerne zu Diensten.

☐ Tüchtige Vertreter gesucht, ☐

**Spundwände** aus Holz sind unpraktisch und veraltet.

**Praktischer** und im Gebrauch **billiger** sind:

# SPUNDWAND-BOGENBLECHE

System Lang. D. R. P. a.

Auskunft hierüber erteilt:  
**MASCHINENFABRIK BUCKAU, Aktien-Gesellschaft zu MAGDEBURG.**

## Kugel-Druck-Lager

Marke F. & S.



### Für Maschinen- und Automobilbau

Scheibendrucklager, Stützlager aller Art in anerkannter Vollendung. Zweckentsprechender Einbau. Zeichnungen werden auf Wunsch kostenlos angefertigt. Preislisten, Offerten und Vorschläge durch

### Amsler & Co.

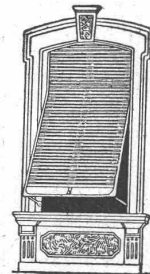
Feuerthalen bei Schaffhausen.

Generalvertr. der Schweinf. Präzisions-Kugellager-Werke Fichtel & Sachs, Schweinfurt.

## Wilh. Baumann

Rolladenfabrik

**Horgen** (Schweiz).



Holzrolladen  
 aller Systeme.

Rolljalousien,  
 automatisch.

Roll-  
 Schutzwände  
 verschiedener  
 Modelle.

**Verlangen Sie Prospekte!**

Schweizerische

## Accumulatoren-

## Fabrik A.-G.

in

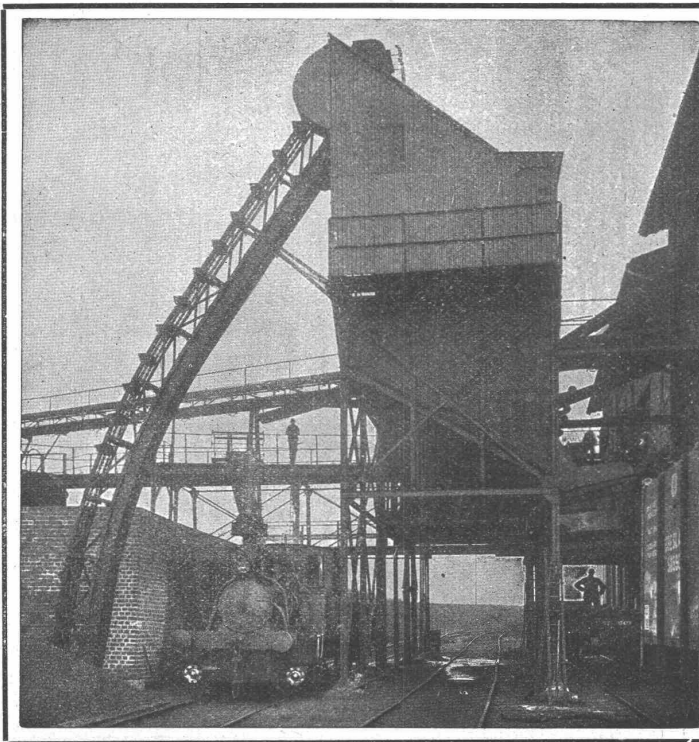
**Olten.**

**Licht-,  
 Puffer-,  
 Automobil-  
 Batterien.**

**Bewährte Konstruktion.**

**Keine Kurzschlüsse mehr.**

Leichte Wartung.  
 Geringer Unterhalt.



## A. Stotz

Eisengiesserei und  
 Apparatebauanstalt

**Stuttgart VIII**

Transport-Anlagen

für Massengüter jeder Art.  
 Elevatoren

Transporteure

Transportschnecken

Hängebahnen etc.

Kesselbeschickungsanlagen

Kohlentransportanlagen

Zerlegbare Treibketten

Stahlbolzenketten

und Kettenräder

Kataloge und Prospekte zur  
 Verfügung.

Erstklassige Referenzen.

# Zentralheizungen erstellen **GEBR. LINCKE, ZÜRICH.**

GRAND PRIX  
Paris 1889

## Kern & Co. Aarau

Grand Prix Mailand 1906

Gegründet 1819 = 20 erste Auzeichnungen.

ERSTKLASSIGE INSTRUMENTE

für

Topographie, Geodäsie, Astronomie.

Präzisions-Nivellierinstrumente und Miren.

Beste Optik der Neuzeit.

Libelle Zwicky-Kern ☉ Dosenlibelle Mollenkopf

Wesentliche Konstruktions-Neuerungen.

☉☉☉ FEINSTE ☉☉☉

### Schweizer Präzisions-Reisszeuge.

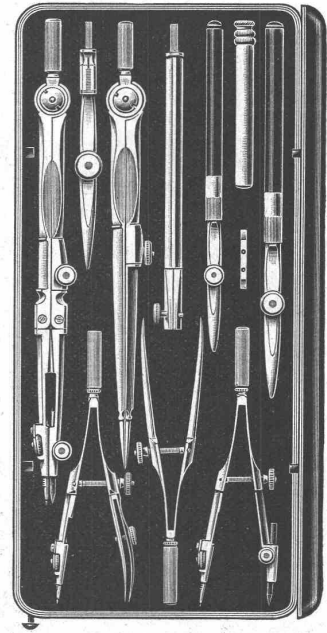
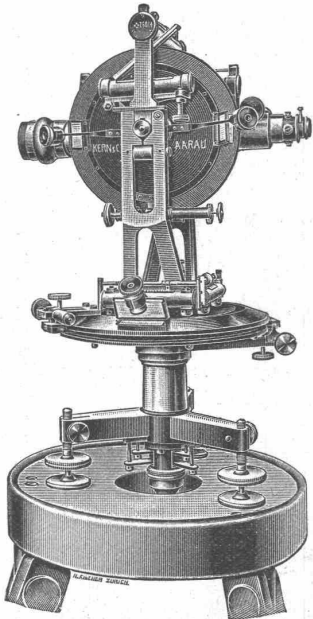
Patente: *Zirkelkopf, bei welchem Feststecken der Axe und toter Gang ausgeschlossen.  
Geradehalter der Kopfgriffe.  
Reissfeder Ideal, z. sofortigen Wiedereinstellen auf innegehabte Strichstärke nach Reinigen der Nadelregulator etc. etc.*

Alle unsere Instrumente tragen unsere gesetzlich geschützte Fabrikmarke.



NEUESTE KATALOGE.

Telegramme: Kern Aarau.  
Telephon.



## Wasser-Reinigung

Filterpressen  
Armaturen  
Pumpen

A. L. G. Dehne, Maschinen-Fabrik, Halle a. S.

1, 2, 3, 4, 5

hervorragende Eigenschaften machen unsere

Oberlicht-Deffner  
**Augusta**

und

**Hercul**

zu den beliebtesten der ganzen Welt.  
Überall erhältlich!  
Proben grat. u. franko!

**Gretsch & Cie.**

G. m. b. H.

Feuerbach-Stuttgart

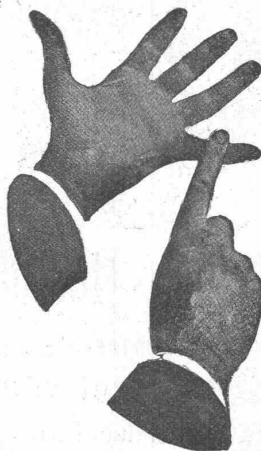
Tadellose Funktion

Spielend leichte Handhabung

Gefällige Form

Grosse Dauerhaftigkeit

Billiger Preis



Generalvertreter für die Schweiz:

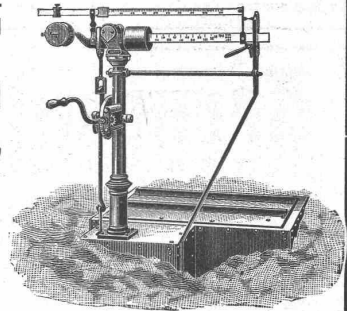
**E. Müller-Meister, Gemüsebrücke, Zürich.**

## J. AMMANN & Co., Waagenfabrik, Ermatingen.

Zweigfabrik und Verkaufsmagazin in **ST. GALLEN**  
H. WILD, Eichmeister.

### Waagen in allen Konstruktionen,

von 1 bis 50 000 kg Tragkraft. Lieferanten für eid. Post und Zoll, Direktion der eid. Bauten, eid. Konstr.-Werkstätte, Bundesbahnen usw.



## Akkumulatoren

Spezialtypen für alle Zwecke unter Verwendung von Planté-, Gitter- und Masse-Platten

**Akkumulatoren- und Elektrizitäts-Werke-Aktiengesellschaft** vormals W. A. Boese & Co.

Vollgezahltes Aktienkapital: 4 1/2 Millionen Mark.

Fabriken in **Berlin** und **Altdamm**.

Zentralbureau: **Berlin SO.**, Köpenickerstrasse 154.

Vertreterbureau: **Düsseldorf**, Hüttenstr. 19; **Frankfurt a. M.**, Moselstr. 10; **Leipzig**, Packhofstr. 1; **Cöln a. Rh.**, Victoriast. 2; **Bremen**, Molkenstr. 7; **Dresden**, Waisenhausstr. 16; **Breslau**, Lehmgrubenstr. 53.

Ausserhalb des Ringes der Elektrizitätsgesellschaften stehend.

Wiederverkäufern und Installateuren werden besondere Erleichterungen gewährt!

# A. RIEBER, Maschinenfabrik, Reutlingen (Württemberg.)

Fernsprecher Nr. 46.

Gegründet 1879.

Telegr.-Adr.: Rieber, Reutlingen.

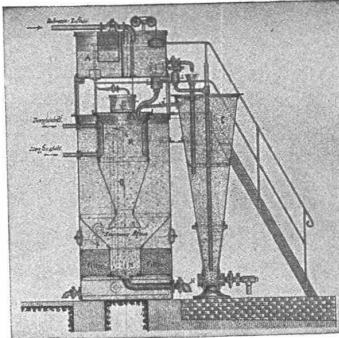
Filialen in Frankfurt a. M., Taunusstrasse 44 und Lörrach in Baden.

**Autogen**  
geschweisste



u. Façonstücke  
in allen Dimensionen.

**Wasser-Reinigungs-**  
für Nutz-

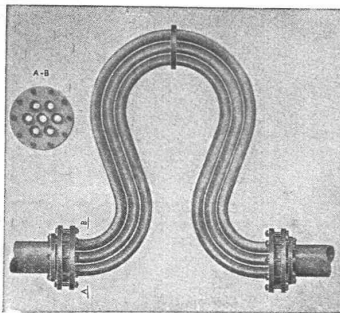


**und Filter-Anlagen**  
u. Abwässer.

**Zentralheizungen**  
für Niederdruck, Mitteldruck und Abdampf.  
**Trocken- und Kühl-Zylinder.**  
**Feder-Bogen**  
D. R. G. M. Nr. 284 150.

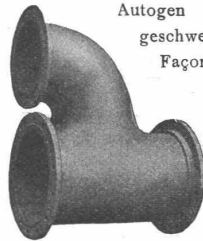
**Schlauchwasch - Apparate**  
D. R. G. M. Nr. 291 197.

**Hochdruck-Rohrleitungen**  
mit  
**Flanschenverbindungen**  
„System Rieber“.



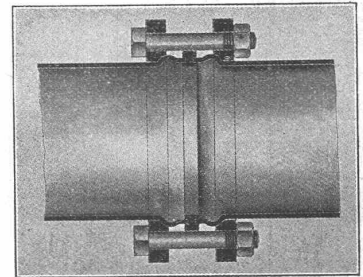
**Färbe-Apparate D. R. P.**

**Bleich-,  
Koch-  
Kessel.**



Autogen  
geschweisstes  
Façonstück.

**Doppel-  
Kessel.  
Autoclaven.**



## Accumulatoren

für alle Zweige der Industrie:

für Zentralen, Fabriken, Private, Laboratorien,  
Automobile, Schiffe, Waggonbeleuchtung usw.

liefert

**Accumulatoren-Fabrik Oerlikon**  
in OERLIKON bei Zürich.

Bureau für die Westschweiz: LAUSANNE, Chemin Vinet 29.

## Ausschreibung von Bauarbeiten.

Die Gips- und Maler-Arbeiten, sowie die Schreinerarbeiten I. Teil (Fensterlieferung) für die neue Speiseanstalt der eidgen. Militäretablissemante in Thun werden zur Konkurrenz ausgeschrieben. Pläne und Bedingungen sind bei der eidgen. Bauinspektion in Thun zur Einsicht aufgelegt, wo auch Angebotformulare erhoben werden können.

Uebernahmsofferten sind verschlossen unter der Aufschrift: «Angebot für Speiseanstalt Thun» bis und mit 13. Oktober nächsthin franko an die unterzeichnete Verwaltung einzureichen.

Bern, den 2. Oktober 1907.

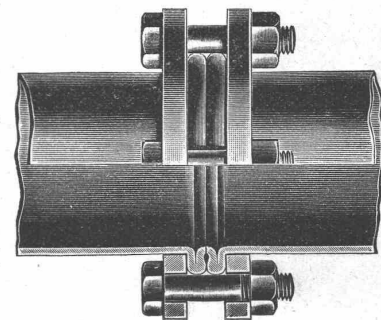
Die Direktion der eidgen. Bauten.

## Deutsch-Oesterreichische Mannesmannröhren - Werke

Düsseldorf

liefern:

Düsseldorf 1902:  
Goldene Staats-Medaille.

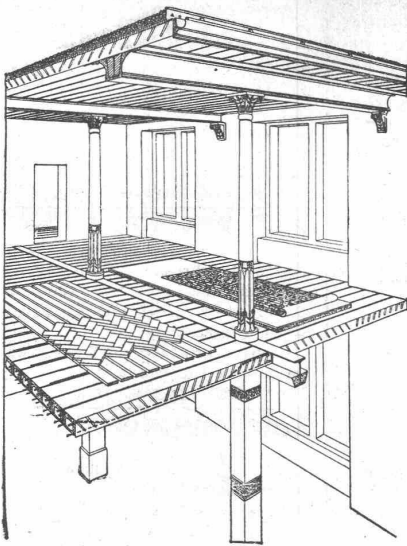


Düsseldorf 1902:  
Goldene Ausstellungs-Medaille.

## Rohrleitungen für Hochdruck

aus nathlosem Mannesmann-Stahlrohr  
mit patent. Doppelbördel-Flansch-Verbindung  
und anderen Verbindungsarten.

Grosse Längen. — Höchste Betriebssicherheit.  
Vertreter: Alf. Diener & Cie., Zürich.



# Siegwart-Decke

(Patente)

bestehend aus einzelnen, zum voraus fabrikmässig hergestellten Zement-Hohlbalcken (Siegwartbalcken), mit armierten Seiten-Wandungen für beliebige Spannweiten bis 6,50 m.

**Feuersicher! Einfachster, raschester Einbau. Schalldicht!**  
**Grosse, garantierte Tragfähigkeit.**

Die fertig erstellten Balken werden im Bau frei ohne jede Verschalung auf die Tragmauer oder T-Unterzüge aneinander gelegt und die Fugen nachträglich vergossen.

Projektiert und Lieferung durch  
**Internationale Siegwartbalken-Gesellschaft Luzern**

und  
**G. & A. Bangerter, Zementwarenfabrik, Lyss (Bern)**  
Konzessionäre für die Kantone Bern, Solothurn, Basel, Neuenburg, Freiburg, Waadt, Genf und Wallis.

## Bauausschreibung.

Unterzeichnete beabsichtigen ihr Kanalisationsnetz um ca. 800 m noch im Laufe dieses Herbstes zu erweitern. Vorausmass und Situationsplan liegen beim Präsidenten der Genossenschaft, Herrn Major C. Egli, dahier auf, wohin verbindliche Uebernahmsofferten bis spätestens 10. Oktober ebenfalls zu richten sind.

Pfäffikon (Zürich), den 25. September 1907.

**Genossenschaft für Kanalisation von Pfäffikon-Unter-Bussenhausen.**

Der Gesamt-Auflage der heutigen Nummer liegt ein Prospekt der Firma **Lehmann & Cie.**, technische Bureaux, Zürich, Konstanz, München, bei, worauf wir unsere Leser noch besonders aufmerksam machen.

## Kiesland,

zirka 2 Jucharten in Altstetten, zu 88 Cts. per □' zu verkaufen.  
Offerten unter Chiff. Z.L. 10486 an die Annoncen-Expedition

**Rudolf Mosse, Zürich.**

### Gesucht

ein, namentlich im Bahnbau erfahrener,

## Bau-Ingenieur

als Chef für ein Ingenieur-Bureau in Zürich. Anmeldungen mit Zeugnis-Abschriften und Angabe wann event. der Eintritt erfolgen könnte an **Dr. Ed. Locher-Freuler** in Zürich.

### Zu verkaufen:

Wegen baulichen Veränderungen billigst:

#### 1 Aufzug

9,80 m, Tischgrösse 1,75/1,40 im Betrieb zu besichtigen.

#### 2 Hochdruckturbinen

(je 4 1/2 Pferdekraft). Alle Transmissionen. Ferner

#### 1 komp. Warmwasserheizung

und 39 m Gartengeländer, auf Pfosten anzuschrauben. Auskunft erteilt **Alb. Waller**, Hotel Rigi, Zug.

Für **Bureau und Bauleitung** ein im **Eisenbetonbau** durchaus erfahrener und tüchtiger

## Ingenieur

vorzüglicher Statiker, zum sofortigen Eintritt

### gesucht.

Bewerbungen mit Lebenslauf, Zeugnisabschriften und Gehaltsansprüchen erbeten von

**Dyckerhof & Widmann,**  
Dresden-N. 12.

### Hochbautechniker, Dipl.,

mit mehrjähriger, allseitiger Praxis, selbständig, **sucht Stelle.**

Offerten sub Chiffre Z.H. 10733 an die Annoncen-Expedition

**Rudolf Mosse, Zürich.**

### Ein tüchtig. Ingenieur,

der grosse Erfahrung in der Herstellung von schwierigen Fundierungen und Eisenbahn-Unterbau-Maurerarbeiten besitzt, zu baldigem Eintritt

### gesucht.

Nur solche Bewerber, die dieser Anforderung wirklich entsprechen, wollen ihre mit allen näheren Angaben belegte Bewerbung unter Chiffre F. C. O. 665 einreichen an **Rudolf Mosse, Frankfurt a. M.**

### A. Jucker, Nachfolger von Jucker-Wegmann

Papierhandlung zum Hecht  
Schiffhände No. 22, Zürich

Grosses Lager von Pauspapieren, Pausleinen und Zeichenpapier, Rollen u. Bogen in nur vorzüglichen Qualitäten.

Holzzeitungspapier, Dachpappen  
Bodenbelag- und Teppich-  
Unterlag-Papiere.

### HANF-DRAHT-SEILE

für Aufzüge, Kranen, Transmissionen etc.

**Bindseile — Schlingen Gerüst-Stricke**

Maurerschnüre, Senkelschnüre

**Draht-Bürsten**

**Bast-Tragbänder**

Wagenfett — Seilschmiere

empfiehlt bestens

**D. Denzler, mech. Seilerei,**  
Zürich.

### Heliographie- und Paus-Papiere

### Lichtpausen

in Heliographie

in



und in Plandruck (neu)

liefern

Schweiz. Lichtpausen-Anstalten A.-G. vorm.

**Hatt & Co, Zürich,**

Telephon. Filiale in Bern.

Erwiesenermassen haben  
**Stellengesuche u. -Angebote**  
in der  
**Schweiz. Bauzeitung**  
stets besten Erfolg.

Spezial-Maschinenfabrik  
für Zementverarbeitung

Hebelpressen  
Kugelpressen, Knie-  
hebelpressen u. hydr.  
Pressen neuester Systeme.  
Formen für Platten,  
Zementbausteine,  
Kaminsteine,  
Ballustraden, Dach-  
ziegel und  
Treppenstufen

**M. KOCH, Eisengiesserei**  
ZÜRICH



**Uni Linoleum**  
Bedruckte **Linoleum**  
Granit-**Linoleum**  
Inlaid-**Linoleum**  
Kork - **Linoleum**

empfehlen in den fabrizierten Stärken zu billigsten Preisen per □m, fertig verlegt von geschulten Fachleuten,

Grands magasins

**Jelmoli S. A.**  
Zürich.

(Persönliche oder schriftliche Offerte auf Wunsch sofort zur Verfügung.)

fensterfabrik  
und Glaserei

### J. G. KIEFER

Werkstätte und Bureau:  
Seefeldstrasse 153

**Zürich V**

la. Referenzen.

Alleiniger Inhaber des  
Schweiz. Patentes Nr. 27008  
für moderne

**Oberlichtscheren.**

Zu kaufen gesucht:

### 1 Gleichstrom-Motor

von 1,5 KW. = 2 PS. bei 220 Volt, in gutem Zustande (wenn möglich Nebenschluss). Offerten mit Preisangabe unter Chiffre Z. E. 10455 erbeten an die Annoncen-Expedition

**Rudolf Mosse, Zürich.**



## Gesucht. Einige tüchtige Zeichner

auf das Bureau einer schweiz. Brückenbauwerkstätte. Offerten sub Chiffre Z. V. 10271 an die Annoncen-Exp. **Rudolf Mosse, Zürich.**

**On demande**  
pour atelier de construction de l'Est de la France,

## dessinateur,

bien au courant de la construction des turbines radiales Francis. Off. sub Z. G. 10257 à **Rudolf Mosse, Zürich.**

Junger, tüchtiger und energischer

## Bautechniker

findet angenehme Lebensstellung in der franz. Schweiz als Leiter einer Architektur-Filiale mit grosser Zukunft; Gewinnanteil und eventuelle finanzielle Beteiligung. Kenntnis der französischen und deutschen Sprache unerlässlich. Eintritt nach Belieben. Nur ausführliche Offerten mit Angabe über bisherige Tätigkeit, Alter und Gehalts-Ansprüchen unter Chiffre Z. P. 10465 an die Annoncen-Expedition **Rudolf Mosse, Zürich.**

## Zeilhaber

gesucht für eine in sehr gutem Betrieb stehende Schreinerei und Glaserei betr. Vergrösserung, event. später verkäuflich.

Offerten sub Chiffre ZH 10523 an die Annoncen-Expedition **Rudolf Mosse, Zürich.**

Für eine grössere Bauausführung in Mittelitalien wird ein durchaus tüchtiger und zuverlässiger

## Kaufmann

zum möglichst sofortigen Eintritt gesucht.

Gutempfohlene Bewerber, welche die italienische und deutsche Sprache in Wort und Schrift völlig beherrschen u. ferner in doppelt italienischer Buchhaltung absolut zuverlässig sind, wollen ausführliche Offerten unter Beifügung von Zeugnisabschriften, Photographie, Angabe der Gehaltsansprüche, Zeit des Eintrittes etc. unter Chiffre ZK 10685 einreichen an die Annoncen-Expedition **Rudolf Mosse, Zürich.**

## Ingenieur oder Techniker.

Wir suchen per 1. November einen tüchtigen Ingenieur oder Techniker mit mehrjähriger Praxis in Eisenkonstruktionen, selbständig und zuverlässig im Aufstellen von graphischen und statischen Berechnungen für dauernde Stellung.

Nur tüchtige Bewerber wollen Offerte mit Zeugnisabschriften unter Chiffre Za G 2163 an die Annoncen-Expedition **Rudolf Mosse, St. Gallen** einreichen.

## Gesucht geübter Konstrukteur

für modernen **Kran-Bau**. Angebote mit Angaben über Bildungsgang, Praxis, Alter, Eintritt u. s. w. unter Chiffre Zag. E. 598 an **Rudolf Mosse, Bern.**

Für topographische und Kataster-Aufnahmen geübte

## Operateure und Zeichner

sofort gesucht. Offerten mit Zeugnissen und Gehaltsansprüchen sub Chiffre O. F. 2375 an Orell Füssli-Annoncen, Zürich.

## Société Industrielle cherche Ingénieur-Mécaniciens

ayant de la pratique pour s'occuper d'installations intérieures d'usines électro-métallurgiques projets et exécution. Ecrire sous chiffre K4162 X à **Haasenstein & Vogler, Genève**, en indiquant références et prétentions.

## Gesucht ein Lehrling

auf das technische Bureau einer Brückenbauwerkstätte. Gelegenheit zu guter Vorbildung für den späteren Besuch eines Technikums. Offerten sub Chiffre Z. W. 10272 an die Annoncen-Expedition **Rudolf Mosse, Zürich.**

Bei selbständigem Architekt der Ostschweiz, hauptsächlich mit Bau von Einfamilienhäusern beschäftigt, **findet angehender Bauzeichner Volontärstelle.**

Offerten unter Chiffre ZV 10646 an die Annoncen-Expedition **Rudolf Mosse, Zürich.**

## Architekt

sucht in ein gutes, modernes Architekturbureau oder an leitender Stelle für den architektonischen Teil bei einem soliden Unternehmen Zürichs einzutreten. Dienstantritt nach Belieben. Gefl. Offerten unter Chiffre Z. J. 10509 an die Annoncen-Exp. **Rudolf Mosse, Zürich.**

## Ingenieur,

Zürcher Polyt., 33 Jahre, bei grösseren tachymetrischen Aufnahmen, Vorarbeiten u. beim Bau von Eisenbahnen im Ausland als

## Bauführer

tätig gewesen, **sucht bei mässigem Gehalt baldigst ähnliche Stelle.** Offerten unter Chiffre Z. U. 10145 an die Annoncen-Expedition **Rudolf Mosse, Zürich.**

Junger tüchtiger

## Architekt

mit mehrjähriger Bau- und Bureau-Praxis **sucht Stelle** in grossem Baugeschäft oder Architekturbureau.

Offerten sub Chiffre Z. E. 10480 an die Annoncen-Expedition von **Rudolf Mosse, Zürich.**

**Bauführer,** 25 Jahre alt, selbständig auf Bureau und Platz, gewandt im Umgang mit Kundschaft, **sucht dauernde Stelle.** Gefl. Offerten sub Chiffre Z. X. 9948 an **Rudolf Mosse, Zürich.**

## Bauführer,

welcher selbständig nach Zeichnung arbeiten kann, **sucht sofort dauernde Stellung.** Off. unt. Chiff. Z. G. 10057 an die Annoncen-Exp. **Rudolf Mosse, Zürich.**

## Architekt,

(süddeutscher), mit Baugewerkschulvorbildung **sucht Stellung** in der Schweiz. Offerten unter Chiffre Z. E. 10230 an **Rudolf Mosse, Zürich.**

## Bautechniker,

flotter Zeichner, praktisch und theoretisch gebildet, mit mehrjähriger Bau- und Bureau-Praxis, **sucht per 1. November Stellung.**

Zeugnisse und Handskizzen zu Diensten.

Offerten unter Chiffre ZK 10735 befördert **Rudolf Mosse, Zürich.**

Junger, diplomierter

## Ingenieur

mit etwas Praxis **sucht per sofort Stelle.** Ansprüche bescheiden. Zeugnis zur Verfügung.

Gefl. Offerten unter Chiff. ZZ 10711 an die Annoncen-Expedition **Rudolf Mosse, Zürich.**

## Winterarbeit!

## Tüchtiger Ingenieur,

im **Bahn- und Wasserbau** erfahren, literarisch befähigt, gewandter Konstrukteur, zur Zeit Direktor einer Bergbahn (nur Sommerbetrieb) **sucht passende Winterarbeit.** Ausarbeitung von Bahn-, Strassen- und Wasserbau-Projekten, Broschüren, Gutachten, Aufstellung komplizierter Abrechnungen gegen Pauschalvergütung. Gefl. Off. unter Chiffre Z. Z. 10225 an die Ann.-Exp. **Rudolf Mosse, Zürich.**

## Mechaniker

erfahren und tüchtig in jeder Beziehung mit besten Zeugnissen, **sucht sofort Volontär-Stellung als Elektrotechniker.** Gefl. Offerten sub Chiffre ZJ 10659 an die Annoncen-Exp. **Rudolf Mosse, Zürich.**

## Modellschreinermeister,

der schon mehrere Jahre als solcher in einer Maschinenfabrik tätig ist, in den 40er Jahren, energisch, **sucht seine Stelle zu ändern.** Anstellung als Modellverwalter oder Kontrolleur nicht ausgeschlossen.

Offerten unter Chiffre ZJ 10634 an **Rudolf Mosse, Zürich.**

## Seriöser Bautechniker

mit Kenntnis der Eisenbetonbranche, tüchtig in Zeichnen, Statik und Vorschlag, **sucht Stelle zu ändern.** Der Eintritt könnte am 15. Oktober geschehen. Gefl. Off. unt. Chiffre Zag E. 600 an

**Rudolf Mosse, Bern.**

## Architekt

übernimmt für Architekten, Baumeister und Private die Anfertigung von ganzen Projekten unter Garantie für tadellose Arbeit bei äusserst billiger Berechnung.

Offerten sub Chiffre ZY 10549 an die Annoncen-Expedition **Rudolf Mosse, Zürich.**

## Zeichnungen, Berechnungen

fertigt exakt und preiswert in Tief- und Eisenbetonbau erfahrener Fachmann.

Offerten unter Chiffre ZF 10531 an die Annoncen-Expedition **Rudolf Mosse, Zürich.**

## Vorder- und Seitenwand eines Eckbogens, mit Schiebetür,

2,75 m breit und 3 m tief, samt Granit-Krippe und Raufe, bestes deutsches Fabrikat mit Gussständern, sind

## zu verkaufen

auf der Besitzung Schönörthli bei Gunten am Thunersee. Besichtigung jederzeit auf Anmeldung beim Verwalter. Gefl. Offert. unter Chiffre Z. B. 10327 an die Annoncen-Exp. **Rudolf Mosse, Zürich.**

## On cherche à acheter

**1 moteur à courant continu** de 1,5 KW. = 2 PS., 220 volts, en bon état (si possible à dérivation). Prière d'adresser les offres sous Z. E. 10455 à **Rodolphe Mosse, Zurich.**

## Zu kaufen gesucht

älterer **Aufzug**, ca. 3-4 m Höhe, Tragkraft 300-400 kg mit Drahtseil und Stellbock für Handbetrieb. Offerten unter Chiffre Z. T. 10394 an die Annoncen-Expedition **Rudolf Mosse, Zürich.**

**Zu verkaufen:**  
Wegen Nichtgebrauch eine gut erhaltene

## Drehscheibe

mit 30 Tonnen Tragkraft. Durchmesser 5,80 m.

**A. G. Meyer, Zürich,**  
Neu-Seldenhof.

## Zu verkaufen:

Infolge Vergrösserung der Anlage ein bereits neuer, horizontaler, schmiedeiserener

## Dampfniederdruck- Heizkessel

von 17 m<sup>2</sup> Heizfläche samt Luftregulator und eventuell mit Sicherheitsvorrichtung.

System Gebr. Sulzer, Winterthur. Nähere Auskunft erteilen

**Otto Alder & Cie.,**  
Unterstrasse 4, St. Gallen.