

Zeitschrift: Schweizerische Bauzeitung
Herausgeber: Verlags-AG der akademischen technischen Vereine
Band: 49/50 (1907)
Heft: 15

Werbung

Nutzungsbedingungen

Die ETH-Bibliothek ist die Anbieterin der digitalisierten Zeitschriften. Sie besitzt keine Urheberrechte an den Zeitschriften und ist nicht verantwortlich für deren Inhalte. Die Rechte liegen in der Regel bei den Herausgebern beziehungsweise den externen Rechteinhabern. [Siehe Rechtliche Hinweise.](#)

Conditions d'utilisation

L'ETH Library est le fournisseur des revues numérisées. Elle ne détient aucun droit d'auteur sur les revues et n'est pas responsable de leur contenu. En règle générale, les droits sont détenus par les éditeurs ou les détenteurs de droits externes. [Voir Informations légales.](#)

Terms of use

The ETH Library is the provider of the digitised journals. It does not own any copyrights to the journals and is not responsible for their content. The rights usually lie with the publishers or the external rights holders. [See Legal notice.](#)

Download PDF: 01.04.2025

ETH-Bibliothek Zürich, E-Periodica, <https://www.e-periodica.ch>

Schweizerische Bauzeitung

Abonnementspreis:
Ausland. 25 Fr. für ein Jahr
Inland. . 20 " " "

Für Vereinsmitglieder:
Ausland. 18 Fr. für ein Jahr
Inland. . 16 " " "
sofern beim Herausgeber
abonniert wird.

Abonnements
nehmen entgegen: *Herausgeber, Kommissionsverleger*
und *alle Buchhandlungen*
und *Postämter.*

Wochenschrift
für Bau-, Verkehrs- und Maschinentechnik

Gegründet von **A. WALDNER**, Ingenieur.

Herausgeber: **A. JEGHER**, Ingenieur.
Dianastrasse Nr. 5, ZÜRICH II.

Verlag des Herausgebers. — Kommissionsverlag: *Rascher & Cie., Meyer & Zellers* Nachfolger in Zürich.

Organ

des Schweizer. Ingenieur- und Architekten-Vereins und der Gesellschaft ehemaliger Studierender des eidg. Polytechnikums in Zürich.

Insertionspreis:
Für die 4-gespaltene Petitzeile
oder deren Raum 30 Cts.
Haupttitelzeile: 50 Cts.

Inserate
nimmt allein entgegen:
Die Annoncen-Expedition
RUDOLF MOSSE,
Zürich,
Basel, Bern, St. Gallen,
Berlin, Breslau, Dresden,
Frankfurt a. M., Hamburg,
Köln, Leipzig, Magdeburg,
München, Stuttgart, Wien.

Bd L.

ZÜRICH, den 12. Oktober 1907

N^o 15.

LÖHLE & KERN
Zürich

Eisenkonstruktionen

für **Hochbauten** und **Brücken**

Fabrikbauten und **Hallenkonstruktionen**
nach eigenen Patenten.

Wehranlagen

Grosses Eisenlager. Kurze Liefertermine. Projekte u. Voranschläge kostenlos.

Strassenbau-Ausschreibung.

Der Gemeinderat **Quarten** namens der Strassenkorporation **Mes-Gunz** gibt die Erstellung der Strasse **Mes-Gunz** in Akkord.

Diese Strasse hat eine Länge von 1130 m, die Breite der Fahrbahn ist 3 m. Die Arbeiten umfassen 1695 m³ Erdaushub, 780 m³ Felsen, 2585 m² Steinbett, 683 m³ Bekiesung, 128 Durchlässen mit dem verschiedenen Mauerwerk, Böschungspflaster etc.

Der Kostenvoranschlag ist Fr. 20,000. —.

Die Bauvorschriften können auf der Gemeinderatskanzlei **Quarten** eingesehen und die Eingabeformulare für den Akkord dort bezogen werden.

Uebernehmer dieser Strassenstrecke wollen ihre Eingaben **bis den 15. Oktober i. J.** an das Gemeindeamt **Quarten** adressieren mit der Aufschrift «Strasseneingabe».

Quarten, den 7. Oktober 1907.

Im Auftrage des Gemeinderates:
Die Gemeinderatskanzlei.

J. Betz & Cie

vormals **Burckhardt & Betz, Basel.**

Armierter Betonbau.

Besonders rationelle armierte Betondecken, Ausführung dem jeweiligen Zwecke angepasst. Treppen, Wände, Réservoirs, Silos, Klärbassins.

Baueisen

Doppel I Träger
Poutrelles, sowie
Rundeisen für
armierten Beton

liefert für **ganze Bauten** in kürzester Frist ab Werk oder **prompt ab Lager**

ERNST SCHOCH, Eisenhandlung, BASEL.

Rudolf Mosse, Zürich alleinige Inseraten - Annahme für die **Schweizer. Bauzeitung.**

Wasserversorgung Villnachern (Aargau). Bauausschreibung.

Ueber die zur **Wasserversorgung** der **Gemeinde Villnachern** nötigen Arbeiten wird hiermit Konkurrenz eröffnet: Quellfassung mit Quellschächten und Sammelbrunnstube, Reservoir 300 m³, Zuleitung zum Reservoir und Hauptleitungen: Gussrohr 150 mm, (910 m), 125 mm (665 m), 100 mm (1505 m), 75 mm (210 m), 60 mm (1475 m), 50 mm (90 m), 40 mm (485 m), die nötigen Formstücke und Schieber, 23 Hydranten, die Grabarbeit und die Zu- und Hausleitungen.

Pläne, Bauvorschriften und Eingabeformulare vom 15. Oktober an im Schulhause **Villnachern**. Eingaben, verschlossen, mit der Aufschrift «Wasserversorgung» an Herrn Gemeindeammann **Peter**. Letzter Eingabetermin: 26. Oktober 1907.

Baden, den 10. Oktober 1907.

Ingenieurbureau **M. Keller-Merz.**

Wasserversorgung Interlaken.

Konkurrenz-Eröffnung.

Die Verwaltung der Licht- und Wasserwerke **Interlaken** eröffnet hiermit unter Vorbehalt der Genehmigung des Kredites durch die Gemeindeversammlung freie Konkurrenz über die Ausführung von Quellfassungen auf der **Nesslerenalp** und im **Geissbrunnen**, sowie Erstellung eines Stollens von 260 m Länge zur Ableitung des Wassers.

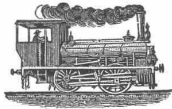
Pläne, Bedingnisheft und Eingabeformular sind bei der Direktion der Licht- und Wasserwerke aufgelegt, woselbst weitere Auskunft erteilt wird.

Die Eingaben sind schriftlich bis spätestens 20. ort. der Kommission der Licht- und Wasserwerke (Präsident Herr Notar **Ad. Michel**) **Interlaken** abzuliefern.

Interlaken, den 3. Oktober 1907.

Der Direktor der Licht- und Wasserwerke:
Ed. Kunkler.

Schweizerische



Bundesbahnen.

Kreis II.

Ausschreibung von Bauarbeiten.

Die Lieferung und Montierung der Eisenkonstruktion für ein Perrondach auf der Station Laufen im Gewichte von zirka 23 Tonnen sind zu vergeben.

Pläne und Uebernahmsbedingungen sind im Bureau des Oberingenieurs, Leimenstrasse 2 II in Basel, zur Einsicht aufgelegt, wo auch die Eingabeformulare bezogen werden können.

Schriftliche Uebernahmsofferten sind bis Montag den 14. Oktober 1907 verschlossen und mit der Aufschrift „Eisenkonstruktion für Perrondach Laufen“ der unterzeichneten Direktion einzureichen.

Die Angebote bleiben bis 15. November 1907 verbindlich.

Basel, den 26. September 1907.

Kreisdirektion II
der schweizer. Bundesbahnen.

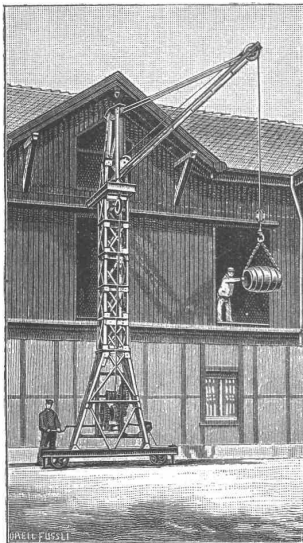
Pachtausschreibung.

Auf 1. Januar 1908 wird die Sägereibesitzung in Wynigen neu verpachtet, event. verkauft. Dieselbe enthält 2 Sägegänge, 1 Bauholzfräse, 1 kleine Fräse, 1 Hobelmaschine. Weitere Auskunft erteilt Notar **Balmoos** in Wynigen (Bern).

Zu verkaufen wegen Nichtgebrauch billig
ein Gasmotor (Deutz)

6 HP. wenig gebraucht.

Off. sub Chiffre Z. P. 9665 an die Annoncen-Expedition
Rudolf Mosse, Zürich.



J. Ruegger, Basel

liefert als Spezialität

**Personen-
Waren-
& Speise-
Aufzüge**

für elektrischen und
hydraulischen Betrieb

**Kranen aller Art
(Laufkranen, Dreh-
kranen etc.) : : :**

für elektrischen und Hand-
betrieb.

Schweizerische Bundesbahnen.
Kreis IV.

Konkurrenz-Eröffnung.

Die Kreisdirektion IV der Schweizerischen Bundesbahnen in St. Gallen eröffnet hiermit Konkurrenz über folgende Holzlieferungen:

a) Rohholzbedarf der Werkstätte Chur:

50 m³ eichene, 330 m³ lärchene, 380 m³ weisstannene, 180 m³ rottannene, 210 m³ föhrene, 25 m³ eschene, 20 m³ buchene, 10 m³ ahornene und 5 m³ lindene Blöcke.

b) Schnittwarenbedarf für die Werkstätte Romanshorn:

15 m³ Rottannen (Kant- und Rundholz), 50 m² Lindenladen, 50 m² Pappelladen, 8 m³ Eschenrundholz, 1600 m² Föhrenladen, 600 m² Föhrenriemen, 1100 m² Rottannenladen, 100 m² Verdeckladen und 2000 m² Verdeckklatten (Pitsch-Pine).

Die Spezialverzeichnisse und Lieferungsbedingungen können bei den Werkstättenvorständen in Chur und Romanshorn bezogen werden.

Schriftliche Offerten auf das Ganze oder auf Teillieferungen sind verschlossen unter Aufschrift «Angebote für Lieferung von Holz» an die Kreisdirektion IV der Schweizerischen Bundesbahnen in St. Gallen einzureichen.

Endtermin für Angebote 27. Oktober 1907.

Die Offeranten sind bis 30. November 1907 an ihre Eingaben gebunden.

Für nähere Auskunft über die Lieferungsbedingungen und dgl. wende man sich an die Werkstätten der Schweizerischen Bundesbahnen in Chur und Romanshorn.

St. Gallen, den 3. Oktober 1907.

Die Kreisdirektion IV
der Schweizerischen Bundesbahnen.

Schweizerische Bundesbahnen.
Kreis IV.

Vakante Stellen.

a) 1 Ingenieur II. Klasse.

Erfordernisse: Abgeschlossene Hochschulbildung, einige praktische Erfahrungen im Eisenbahnbau.

Besoldung: Fr. 3300.— bis Fr. 4800.—.

b) 1 technischer Gehülfe III. Klasse.

Erfordernisse: Technikumsbildung und einige Praxis in Bauarbeiten.

Besoldung: Fr. 1700.— bis Fr. 2700.—.

Anmeldungsfrist: 20. Oktober 1907.

Anmeldung schriftlich an die Kreisdirektion IV. der schweizerischen Bundesbahnen in St. Gallen.

Gesucht:

Zu baldmöglichem Eintritt wird in erstes Architekturbureau Zürichs ein tüchtiger, durchaus selbständig und künstlerisch arbeitender

Architekt als erste Kraft

zu engagieren gesucht. Derselbe hätte dem ganzen Bureau vorzustehen und bei Abwesenheit den Chef zu vertreten. Er muss selbständig entwerfen können und flotter Zeichner sein. Gehalt nach Uebereinkunft.

Nur erste Kräfte, die sich über Erfolge ihrer bisherigen beruflichen Tätigkeit ausweisen können, wollen ihre Anmeldungen mit Zeugnissen und Zeichnungsproben begleitet, eingeben sub Chiffre ZE 10508 an die Annoncen-Expedition

Rudolf Mosse, Zürich.

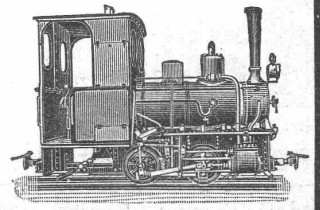
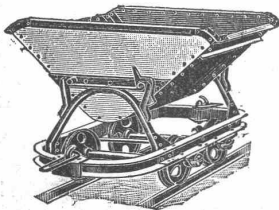
Schweizer Akt.-Ges. **Orenstein & Koppel, Zürich I** Bahnhofstr. 51 (Mercatorium)

Lieferung von

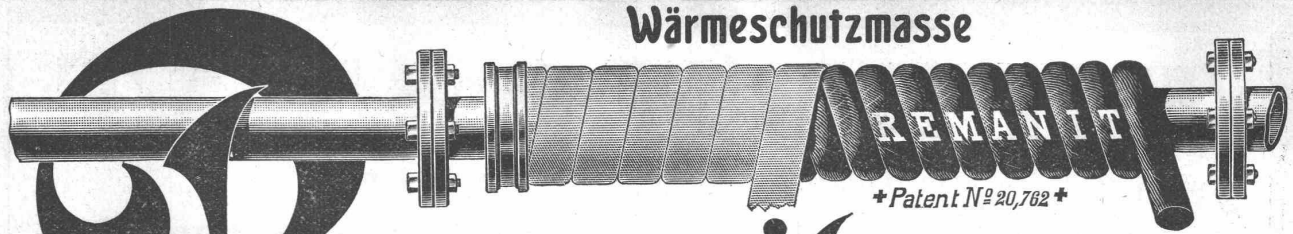
Schienen, Gleisen, Weichen, Drehscheiben,
Wagen, Lokomotiven, Ersatzteilen aller Art.

Trocken- und Nassbaggern.

Vermietung von Rollbahnen.



Wärmeschutzmasse



Remanit

Bestes Isoliermaterial

erzielt über 90% Nutzeffekt!

Remanit besteht aus karbonisierten Seiden-Zöpfen, -Polstern und -Decken

Remanit ist unerreicht als Isoliermittel für:

Zentralheizungs- u. Warmwasser-Anlagen
Kaltwasser-Leitungen

gegen Wärme-Verluste
gegen Einfrieren u. Schwitzen.

General-Vertretung und Depot: **WANNER & C^{IE}, HORGEN.**

Ausführung jeder Art Isolierungen durch eigene Facharbeiter.

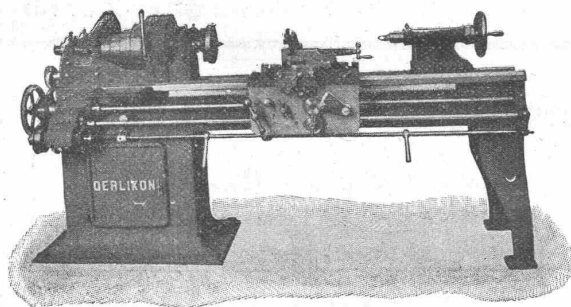
Erstes Fachgeschäft für maschinentechnische Isolierungen.



DURABO-Oel- und -Glanz-FARBEN

sind wissenschaftlich begründet u. praktisch bewährt als beste, wetterfeste u. rostschützende Farben für alle Zwecke.
Vertreter: Vakut. **EDMUND SIMON, DRESDEN-A. 7.**

**Schweizer. Werkzeugmaschinenfabrik
OERLIKON.**



Erstklassige Werkzeugmaschinen

aller Art und in jeder Grösse

für Maschinenfabriken, Eisenbahnwerkstätten, Automobilfabriken, Brückenbau- und Eisenkonstruktionswerkstätten, allgemeinen Maschinenbau, Kesselschmieden, mechanische und Reparaturwerkstätten etc.

Eigene bewährte Konstruktionen für Spezialzwecke.

**Interessenten empfehlen wir die Besichtigung
unseres Lagers und unserer Fabrik.**

KESSELSCHMIEDE RICHTERSWIL

**Dampfkessel aller Systeme.
Bleischweissarbeiten.**

Flammröhren, Feuerbüchsen, Dome, Stutzen, Windkessel, Braupfannen,
Seifenkessel, Zirkpfannen, Bouilleurs etc.

Reservoirs, Blechröhrleitungen.

Spezialität: Hochdruck-Röhrleitungen für Wasserkraftanlagen.

Brücken- und Eisenkonstruktionen.

Apparate für diverse Industrien.

Material aus anerkannt nur erstklassigen Hüttenwerken. Sorgfältigste Arbeit, prompte Bedienung.

THERMOSTAT

Selbsttätiger Temperaturregler System Johnson

für Zentralheizungen und Warmwasserbereitungen, Lüftungs-, Befeuchtungs-, Trocken- und Kühlanlagen.

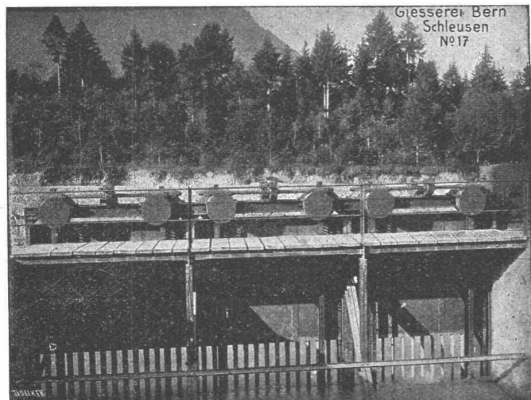
Spart Bedienung und Kohlen.

In über 200 000 Apparaten bewährt.

Gesellschaft für selbsttätige Temperaturregelung, G. m. b. H., Berlin W. 15.

Gesellschaft der Ludwig von Roll'schen Eisenwerke

Filiale: Giesserei Bern liefert:



Hebezeuge jeder Art als **Laufkräne**, und feste oder fahrbare **Drehkräne** für Hand- und speziell **elektrischen** Betrieb; **Aufzüge** für hydraulischen, **elektrischen** und Transmissionsbetrieb.

Eisenbahnmateriale als **Drehscheiben** und **Schlebebühnen** für Wagen und Lokomotiven; Hand- **Dampf-** und **elektrischer** Betrieb. **Weichen** für **Haupt-** u. Nebenbahnen, für **Vignol-** u. **Rillen-**Schienen. **Barrieren** mit und ohne Verriegelung und Vorläuten.

Zahnstangenoberbau; komplette Seilbahnen für Güter- und Personentransport. (Eigene **patentierete** Systeme). Seit 1898 37 **Touristen-Seilbahnen** ausgeführt oder in Arbeit.

Schleusenanlagen, Schützenwehre, Walzenwehre für Hand- und elektrischen Antrieb.

Angaben über zahlreiche Ausführungen, Referenzen, Projekte und Kostenvoranschläge stehen zu Diensten.

Industrie.

Eine grössere Landgemeinde des Kantons Zürich, unweit einer Stadt, Bahnstation der S.B.B., mit guter Zugverbindung, wünscht die bereits vorhandene Industrie durch Zuzug von einigen weitem Geschäften noch weiter zu vermehren. Elektr. Kraft und Licht, sowie Wasser vorhanden und wird nebst Bauterrain, auf Wunsch letzteres auch mit Geleisanschluss, billigst abgegeben. Steuerverhältnisse günstig.

Gefl. Anfragen von Interessenten, die neue Anlagen zu machen gedenken, erbeten unter Chiffre Z.B.10227 an die Annoncen-Exped. **Rudolf Mosse, Zürich.**



H. W. Faber's
neue feinste Graphit-Zeichenstifte
und Cinstenstifte

„Castell“

grün poliert. 16 Härtegrade

Engros-Lager bei:

Rudolf Furrer

Münsterhof Nr. 13 Zürich

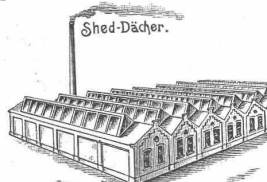
Linoleum geht zu Grunde

wenn die richtige Unterlage fehlt.

Planolin-Nivelliermasse

dient zum Ausebnen von Böden jeder Art und ist die beste, billigste, einzige sofort trocknende, harte, glatte Linoleum-Unterlage.

CH. H. PFISTER & Co, BASEL VII.



Schweiz. Patent ang.

Kittlose Shed-Dachfenster Oberlichte und andere Glasdächer

absolut wasser- und schneedicht; kein Abtropfen von Schwitzwasser empfiehlt

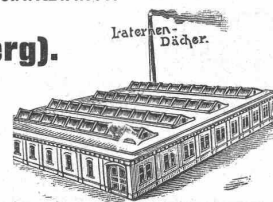
J. EBERSPACHER, in ESSLINGEN a. N. (Württemberg).

Über 500,000 qm bereits verlegt.

Prospekte und Zeichnungen, sowie genaue Kostenanschläge stehen zu Diensten.

Auf Wunsch unentgeltlicher Ingenieurbesuch.

Vertreter für die Schweiz: **MARTIN KELLER, Zürich I. TELEPHON 5857.**



Schweiz. Patent ang.

Bühne's Bleiwolle

zur Muffendichtung für Gas-, Wasser-
leitungs- und Kanalisationsrohre

Schweizerische
Metallurgische Gesellschaft
Basel.

+ Pat. 22786 und 31408

fabriziert und liefert die

Prospekte, Zeugnisse und Preise zu Diensten.

Telephon No. 1829. Telegramm: PLOMBBLEI.

A. W. FABER'S „CASTELL“-Bleistift

der beste der Gegenwart.
Deutsches Fabrikat.



16 fein abgestufte Härtegrade.

Feinste Spitze. Grösste Zartheit des Striches.

Geringste Abnützung, daher längste Dauer.

Zu haben in den Schreib- u. Zeichenwaren-Handlungen.

Bleistiftfabrik A. W. Faber in Stein bei Nürnberg, gegründet 1761.



Patent-Ventilations- Füllöfen

mit Blechmantel oder Kachel-
bekleidung

in 58 verschiedenen Nummern,
zur Beheizung von Räumen jeder
Art und Grösse. Dieses vorzüg-
liche Fabrikat übertrifft alle bis
jetzt existierenden Ofensysteme
und erfreut sich rasch steigenden
Absatzes im In- und Auslande.
Ein Ofen nach diesem vollkom-
mensten Systeme bezahlt seine
Anschaffungskosten in kurzer
Zeit durch die Brennmateri-
al-Ersparnis. — Illustrierte Preis-
liste gratis und franko.

Ofenfabrik

J. Wegmann,
Oberburg bei Burgdorf
(Bern).

„Pat. Wroblewski-Fenster“

besten Abschluss, leichteste Handhabung.

Oberflügelöffner „Schmal“

funktioniert sicher und geräuschlos.

Felix Beran, bautechn. Bureau, Zürich.

Tague, Bucher & Cie.,

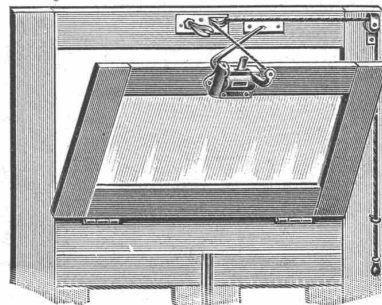
Gottfried Stierlin's Nachf. in SCHAFFHAUSEN

fabrizieren und liefern als Spezialität:

Tür- und Fenster-Beschläge

in anerkannt bestbewährten und modernen Systemen.

Fabrikations-Spezialitäten:



Oberlichtverschluss

„UNION“ Das Non plus
ultra auf dem
Gebiete der Schnurzug-Ober-
lichtverschlüsse. Solid, ele-
gant, fabelhaft leicht anzu-
schlagen und zu bedienen.
Schliesst fast ganz geräusch-
los und absolut dicht. Ein-
ziger Schnurzugverschluss,
bei welchem Beschädigung
der Schnur ausgeschlossen
ist. Ueberall sehr gut ein-
geführt.

Türschliesser, diverser, bestbekannter Systeme mit Federspannung. —
Türschliesser, pneumatisch. — **Türschliesser**, hydraulisch, System
Blount, neuester Konstruktion.

Windfangfedern diverser Systeme. — **Federcharniere** und **Feder-
fischbänder**. — **Spiralfeder-Pendeltürbänder**, amerik. System, in
Stahl, Messing und Bronze massiv oder in Stahl feinst vernickelt, ver-
messing oder verkupfert. — **Oberlichtbeschläge**, Patent und ordinäre.
— **Ventilationsklappen** mit Federcharniere.

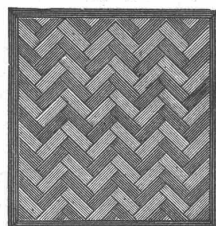
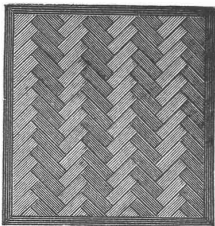
In allen Artikeln und couranten Grössen, grosses Lager.

Älteste und einzige schweiz. Spezialfabrik für Tür- und Fensterbeschläge.

Vereinigte Xylolith- u. Kohlensäurewerke A. G.

WILDEGG.

+ Patent Nr. 9080.



**Auf Blindboden aufgeschraubt;
auf Zementbeton in Mörtel verlegt.**

Nach allen Dessins in viereck, rechteck, achteck
und in 3 Farben, Parkett ähnliche Form.

Xylolith feuersicher, warm. Steinholz schalldämpfend, solid.

Muster, Prospekte, Album und Atteste gratis und franko.

Einzig in der Schweiz bis jetzt ca. 200 000 m²
Böden und ca. 10 000 Treppenstufen gelegt.

D.R.P.
**HÜRTGEN-
LÜFTER**

Regensicher Ges. gesch.

STERNLÜFTER
mit parallelem Hub

Hürtgen, Mönnig & Co

KÖLN:
LINDENTHAL

FRITZ MARTI, AKT.-GES., BERN.

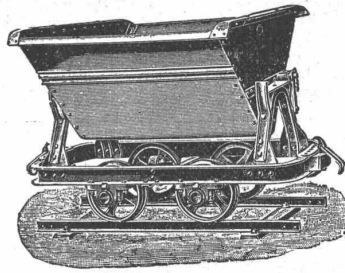
**Verkauf und Vermietung
von Material und Werkzeugen**
für Bauunternehmungen.

Kompl. Rollbahngeleise auf Stahlschwellen
montiert, in allen couranten Profilen u. Spurweiten.

Weichen, Drehscheiben, Kreuzungen

Kippwagen

Plattformwagen, Stahlgussräder, Radsätze



Zentrifugal-Pumpen

Membran- oder Diaphragmapumpen
für Hand- und Kraftbetrieb

Hebe-Werkzeuge

Flaschenzüge, Winden, Wellenböcke
Laufkatzen, Materialaufzüge

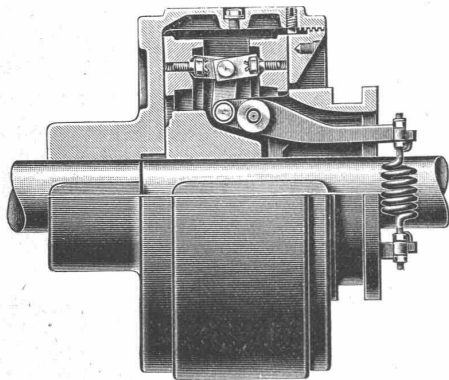
Bau-Lokomotiven — Lokomobilen

— Motoren —

Prospekte und Kostenanschläge gratis und franko.

BENN KUPPLUNG

Patentiert in allen Industriestaaten
und überall als die **beste** und **zuverlässigste** Reibungskupplung anerkannt



Reibungsflächen Eisen auf Eisen
Keine Holzbacken
Reibungsflächen laufen in Oel
Vollständig geschlossen
Reibungsflächen scheibenförmig
Keine vorstehenden Teile

Zum Ein- oder Ausrücken bei jeder Kraft und Geschwindigkeit während
des Betriebes.

TRANSMISSIONEN

KOMPLETTE ANLAGEN FÜR ALLE INDUSTRIEZWEIGE.

SELLERSLAGER mit RINGSCHMIERUNG, mit herausnehmbarer unterer Laufscheibe, + Patent, als
Stehlager, Hängelager, Wand- und Säulen-Konsollager.
FESTE STEHLAGER mit herausnehmbaren Weissmetall- oder Bronzeschalen für Massiv- und Hohlwellen

GESELLSCHAFT der L. von ROLL^{SCHEN} EISENWERKE.

EISENWERK CLUS.

Wartmann, Vallette & Co., Brugg und Genf

Brücken:

Eisenbahn- u. Strassenbrücken.
Ueber- und Unterführungen.

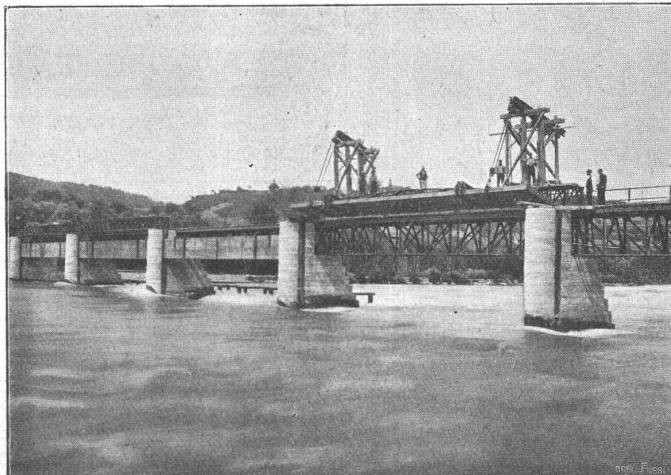
Fabrikbau-Konstruktionen
jeder Art, als Konstruktionen
für Shed-, Sattel-, Holzzement-
Dächer, Riegelwandfachwerk,
Säulen u. Unterzüge, Oberlichter,
Treppen, Wellblechbauten, Vor-
dächer.

Kranen:

Laufkranen mit Stützen u. Bahn,
Bockkranen, Aufzugstürme.

**Gasbehälter,
Reservoirs**

genietete Röhren und eiserner
Unterbau für schwimmende
Badanstalten.



Hotels u. Warenhäuser.

Binder- und Säulenkonstruk-
tionen über grosse Säle und
für Umbauten.

Gittermaste

für elektr. Leitungen u. Bahnen,
Bogenlampen, Seilbahnen.

Stauwehr-Anlagen.

**Schleusen.
Aussichtstürme.**

Grosses Materiallager
und daher
möglichst schnelle Lieferung.