

Zeitschrift: Schweizerische Bauzeitung
Herausgeber: Verlags-AG der akademischen technischen Vereine
Band: 49/50 (1907)
Heft: 22

Werbung

Nutzungsbedingungen

Die ETH-Bibliothek ist die Anbieterin der digitalisierten Zeitschriften. Sie besitzt keine Urheberrechte an den Zeitschriften und ist nicht verantwortlich für deren Inhalte. Die Rechte liegen in der Regel bei den Herausgebern beziehungsweise den externen Rechteinhabern. [Siehe Rechtliche Hinweise.](#)

Conditions d'utilisation

L'ETH Library est le fournisseur des revues numérisées. Elle ne détient aucun droit d'auteur sur les revues et n'est pas responsable de leur contenu. En règle générale, les droits sont détenus par les éditeurs ou les détenteurs de droits externes. [Voir Informations légales.](#)

Terms of use

The ETH Library is the provider of the digitised journals. It does not own any copyrights to the journals and is not responsible for their content. The rights usually lie with the publishers or the external rights holders. [See Legal notice.](#)

Download PDF: 14.03.2025

ETH-Bibliothek Zürich, E-Periodica, <https://www.e-periodica.ch>

Schweizerische Bauzeitung

Wochenschrift

für Bau-, Verkehrs- und Maschinentechnik

Gegründet von A. WALDNER, Ingenieur.

Herausgeber: A. JEGHER, Ingenieur.

Dianastrasse Nr. 5, ZÜRICH II.

Verlag des Herausgebers. — Kommissionsverlag: Rascher & Cie., Meyer & Zellers Nachfolger in Zürich.

Organ

des Schweizer. Ingenieur- und Architekten-Vereins und der Gesellschaft ehemaliger Studierender des eidg. Polytechnikums in Zürich.

Abonnementspreis:
Ausland. 25 Fr. für ein Jahr
Inland. 20 " " " "

Für Vereinsmitglieder:
Ausland. 18 Fr. für ein Jahr
Inland. 16 " " " "
sofern beim Herausgeber
abonniert wird.

Abonnements
nehmen entgegen: *Herausgeber, Kommissionsverleger*
und *alle Buchhandlungen*
und *Postämter.*

Insertionspreis:
Für die 4-gespaltene Petitzeile
oder deren Raum 30 Cts.
Haupttitelseite: 50 Cts.

Inserate
nimmt allein entgegen:
Die Annoncen-Expedition
RUDOLF MOSSE,
Zürich,

Basel, Bern, St. Gallen,
Berlin, Breslau, Dresden,
Frankfurt a. M., Hamburg,
Köln, Leipzig, Magdeburg,
München, Stuttgart, Wien.

Bd. L.

ZÜRICH, den 30. November 1907

Nº 22.

Schweizerische Bundesbahnen.

Konkurrenz-Ausschreibung.

Gemäss Vereinbarung des eidg. Departements des Innern mit der Generaldirektion der Schweizerischen Bundesbahnen wird zur Erlangung von **Entwürfen zur einheitlichen architektonischen Gestaltung der am neuen Bahnhofplatz in St. Gallen zu erstellenden Hochbauten** (Postgebäude, Aufnahme- und Verwaltungsgebäude der S. B. B. usw.) unter den schweizerischen und in der Schweiz niedergelassenen Architekten ein Wettbewerb veranstaltet, zu dessen Beteiligung hiemit eingeladen wird.

Ueber alles weitere gibt das Programm, welches von der Kreisdirection IV der schweizerischen Bundesbahnen in St. Gallen gratis zu beziehen ist, die notwendige Auskunft.

Bern, den 5. November 1907.

Generaldirektion
der schweizerischen Bundesbahnen.

Ausschreibung einer Pläne-Konkurrenz.

Gemäss Vereinbarung des Bankrates der Schweiz, Nationalbank mit dem Eidg. Departement des Innern wird behufs Erlangung von

Entwürfen zu einem Bankgebäude für die Nationalbank
und zu
einem Eidg. Verwaltungsgebäude in Bern

unter den schweizerischen und den in der Schweiz niedergelassenen Architekten ein Wettbewerb veranstaltet, zu dessen Beteiligung hiemit eingeladen wird.

Ueber alles Weitere gibt das Programm, welches von der **Direktion der Eidg. Bauten in Bern** gratis zu beziehen ist, die notwendige Auskunft.

Bern, den 22. November 1907.

Eidg. Departement des Innern.

Bau - Ausschreibung.

Ueber die Erstellung der Schale am Rufibach in Giswyl im Kostenanschlag von Fr. 25,000 wird hiermit Konkurrenz eröffnet.

Pläne und Bedingungen liegen auf dem Bureau des Unterzeichneten zur Einsicht auf und können daselbst auch die Eingabeformulare bezogen werden.

Die Angebote sind verschlossen und mit der Aufschrift «Schalenbau Rufibach Giswyl» bis zum 15. Dezember 1907 an die Kantonale Bau-direktion einzureichen.

Sarnen, den 20. November 1907.

Kantonsingenieur Obwalden: Seiler.

| | |
|--|---|
| ARMIERTER - BETON - + Pat. 32104 | — SPEZIAL-DECKEN — für WOHNHÄUSER SCHULHÄUSER FABRIKBAUTEN RESERVOIRS- FUNDATIONEN, SILOS |
| | MEYER & MOREL vormals G. L. Meyer, Ingenieur ZÜRICH Telefon 6753 |

Doppel I Träger
Poutrelles, sowie
Rundeisen für
armierten Beton

Baueisen

liefert für ganze Bauten in kürzester Frist ab Werk oder prompt ab Lager

ERNST SCHOCH, Eisenhandlung, BASEL.



Gips-Bausteine.

Formate: 8 × 12 × 25 cm; 10 × 12 × 25 cm;
5 × 20 × 33 cm; 7 × 20 × 33 cm; 10 × 20 × 33 cm;
14 × 20 × 33 cm¹ hohl und voll.

Lagerschuppen Heerbrugg.

Die Ostschweizer. Mühlen A.-G. St. Gallen beabsichtigt auf der Station Heerbrugg, anschliessend an den Güterschuppen der Bundesbahn, einen **Lagerschuppen** zu erstellen und eröffnet über die bezügl.

Erd-, Maurer- und Zimmerarbeiten etc. freie Konkurrenz.

Plan und Baubeschrieb können auf dem Bureau der genannten Firma, St. Gallen, zur Waage, Neugasse 55, eingesehen werden.

Schweizerische  Bundesbahnen.
Kreis III.

Ausschreibung von Bauarbeiten.

(Unterbau und Eisenkonstruktionen).

Ueber die Ausführung der Bauarbeiten für Erstellung eines **Perrondurchganges** und eines **Perrondaches** auf der Station **Oerlikon** wird Konkurrenz eröffnet.

Die Arbeiten umfassen ungefähr 900 m³ Erdaushub, 360 m³ Mauerwerk und Hausteine, 50 m³ Beton, 50 Tonnen Konstruktionsisen und 960 m² Wellblech.

Die Pläne, Kostenvoranschläge und Bedingungen können im Bureau des Oberingenieurs des Kreises III im alten Rohmaterialbahnhofe in Zürich eingesehen werden, wo auch Eingabeformulare bezogen werden können.

Uebnahmeofferten sind bis zum 3. Januar 1908 verschlossen je getrennt für Unterbau und Eisenkonstruktion, mit der Aufschrift: «Perrondurchgang Oerlikon» bzw. «Perrondach Oerlikon» der unterzeichneten Kreisdirektion einzureichen. Die Angebote bleiben bis zum 15. Februar 1908 verbindlich.

Zürich, den 21. November 1907.

Kreisdirektion III
der schweizerischen Bundesbahnen.

Bau-Ingenieur gesucht.

Eisenbahnverwaltung sucht zu möglichst baldigem Eintritt jüngern Ingenieur für dauernde Stellung.

Tüchtige Bewerber, schweizerischer Nationalität, die eine Hochschule mit Erfolg absolviert haben und etwas Baupraxis besitzen, wollen gefl. Offerten, begleitet von Zeugnisabschriften und kurzem curriculum vitae, einsenden unter Chiffre Z. F. 12206 an die Annoncen-Expedition

Rudolf Mosse, Zürich.

1, 2, 3, 4, 5

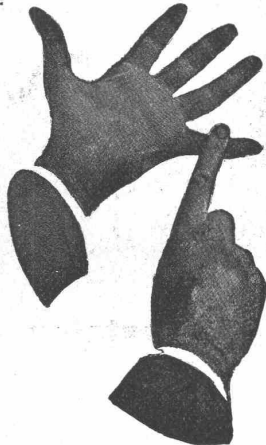
Tadellose Funktion

Spielend leichte Handhabung

Gefällige Form

Grosse Dauerhaftigkeit

Billiger Preis



hervorragende Eigenschaften machen unsere

Oberlicht-Deffner

Augusta

und

Hercul

zu den beliebtesten der ganzen Welt.

Ueberall erhältlich! Proben grat. u. franko!

Gretsch & Cie.

G. m. b. H.
Feuerbach-Stuttgart

Generalvertreter für die Schweiz:

E. Müller-Meister, Gemüsebrücke, Zürich.

Wasserkraftanlage Augst-Wyhlen.

Für die Leitung des Baues der Stauwehrranlage im Rhein bei Augst-Wyhlen wird ein **Ingenieur** gesucht, welcher reiche Erfahrungen in der Ausführung ähnlicher Arbeiten, speziell in pneumatischen Fundationen besitzt. Voraussichtliche Dauer der Tätigkeit 3 Jahre.

Offerten mit Lebenslauf, Zeugnissen und Angabe von Referenzen und Gehaltsansprüchen sind bis zum **15. Dezember d. J.** an die Direktion des **Gas-, Wasser- und Elektrizitätswerks Basel** oder an die Direktion der **Kraftübertragungswerke Rheinfelden** zu richten.

Basel/Rheinfelden, den 22. November 1907.

Mehrgebotseröffnung.

Für das den **Gebr. Fischer**, Steinlieferanten in **Dottikon** (Aargau) gehörende Steinbruchareal, sämtliche daraufstehenden Gebäulichkeiten, Steinbruch- und Schmiedeinventar im Schätzungswerte von Fr. 26000.— ist ein Kaufangebot von Fr. 22500.— gemacht worden.

Mit Rücksicht auf die unter Vormundschaft stehenden Erben wird das Mehrgebot eröffnet. Mehrgebote sind bis und mit **Samstag den 7. Dezember 1907** dem Gemeinderat **Dottikon** verschlossen unter der Bezeichnung «Mehrgebot» einzureichen.

Ueber die nähern Bedingungen erteilen bereitwillig Auskunft

Th. Fischer-Kuhn, Gemeinderats Erben.

Bautechniker.

Zum möglichst baldigen Eintritt **gesucht** 1—2 gute Zeichner, bewandert in Statik, Kostenvoranschlag und auf Bauplatz. Anmeldung mit Zeugnisabschriften und bestimmten Gehaltsansprüchen an

A. Romang, Architekt, Basel.

Zu verkaufen

wegen Uebergang zu elektr. Betrieb eine

Sulzersche Dampfmaschine

mit Kondensation 18 bis 25 H.P. je nach Dampfkraft, so gut wie neu.

Anfragen unter Chiffre Z. R. 11992 an die Annoncen-Expedition **Rudolf Mosse, Zürich.**

Plastische Malerei

Vornehme, künstlerische Flächenbelebungs-Plastik. Billiger und effektvoller als Stuck.

Da Handarbeit, bringt sie stets originale Motive und passt sich der architektonischen Konstruktion und dem Charakter des Innenraums vollendet an. — Kulante Preise. — Photographie von ausgeführten Arbeiten, sowie Kostenberechnungen werden auf Wunsch gerne eingesandt.

Fritz Schmassmann, Winterthur

Atelier für moderne Dekorationen.

Glasdächer

Shedfenster, Oberlichtlaternen, Hofüberdeckungen

liefert in bester, längst bewährter kittloser Verglasung, sowie **Blech- und Glasjalousien, D. R. P., Shedrinnen**

Julius Lorenz, Stuttgart

Spezialfabrik für Glasbedachungen.

Skizzen und Kostenvoranschläge gerne zu Diensten.

Tüchtige Vertreter gesucht.

Wanner & C^{ie}, Horgen

Spezial-Abteilung für baugewerbliche Isolirungen.
Generalvertreter der Korksteinfabrik Grünzweig & Hartmann, G. m. b. H., Ludwigshafen a. Rh.
Erste, älteste und grösste Korksteinfabrik des Kontinents.

Korksteine und Korksteinplatten

für baugewerbliche Zwecke.

Zur Isolirung von:

Ziegel-, Schiefer-, Metall- und Holzzement-Dächern;
Massivdächern aller Art, Betondächern etc.;
Massiven Mauern und Fachwerk-Wänden;
Feuchten Wänden und Untergeschossräumen;
Gewölben und Fussboden;
Scheidewänden und Fensternischen;
Kühlräumen, Eis- und Lagerkellern.

Zur Herstellung von:

Elastischen und schalldämpfenden Fussboden-Unterlagen
für Linoleum;
Leichten, freitragenden Scheidewänden;
Zwischendecken und Deckenverschalungen;
Warm- und Kaltluft-Kanälen für Heizungs- und Ventilations-
Anlagen;
Telephonzellen.

Als selbständiges Bauelement für

Wohnhäuser, Villen, Stallungen, Personen- und Lagerhallen, Remisen, ambulante Lazarette,
Sanatorien, Baracken, Wärterhäuschen, Pavillons, Schutzhütten etc.

Hohe Isolirwirkung

gegen

Wärme, Kälte, Schall und Feuchtigkeit.

Tausende von
Referenzen und Zeugnissen
aus allen Ländern.

Eigenes
Architektur-Bureau
zur Konstruktion
von
Korksteinbauten.

Langjährig geschultes
Monteur-Personal.

WANNER & C^{ie}
HORGEN.



Ausführung
jeder Art Arbeiten
unter Garantie.

Kataloge,
Kostenberechnungen,
fachkundige Ratschläge
und Projekte
prompt und gratis.

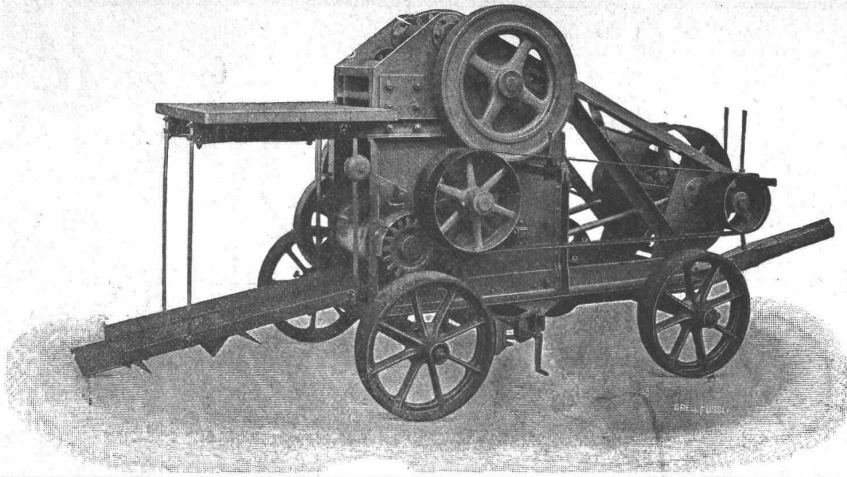
Grosses Lager,
rasche Bedienung.

WANNER & C^{ie}
HORGEN.

Grand Hôtel „Erzherzog Johann“ am Semmering.

Einbau sämtlicher Mansardenräume, Herstellung von Dachschrägen, Scheidewänden, Gangwänden etc. aus Korkstein.

VORZÜGE: Kurze Bauzeit, rasches Austrocknen, Schutz gegen Temperatureinflüsse,
feuersicherer Schutz der hölzernen Dachkonstruktion.

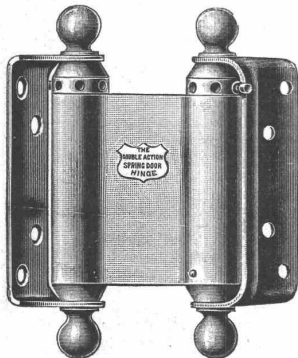


Steinbrecher

mit oder ohne Sandwalzwerk
— fahrbar oder stationär —
bewährte Konstruktion
zur Anfertigung von Strassen-
und Bahnschotter, Kies und
Sand. Leicht zerlegbar zum
Transport für den Bau von
Bergbahnen u. Berghotels.
Viele Anlagen im Gebrauch.
Kostenvoranschläge durch:
Robert Aebi & Co.
Zürich V.

Fugenloser Kunstholz - Bodenbelag.

Dauerhaft wie Eichenholz.
Guss auf jede solide Unterlage, nach eigenem System
selbst auf ölige Holzböden.
CH. H. PFISTER & Co., BASEL VII.
Tague, Bucher & Cie.,
Gottfried Stierlin's Nachf. in **SCHAFFHAUSEN**
fabrizieren und liefern als Spezialität:
Tür- und Fenster - Beschläge
in anerkannt bestbewährten und modernen Systemen.
Fabrikations - Spezialitäten:



Pendeltürbänder

amerik System, in Stahl, vernickelt,
vermessingt, verkupfert, oder in
Messing und Bronze massiv; einseitig
und doppelt wirkend. Den ameri-
kanischen durchaus ebenbürtig, den
Nachahmungen aber ganz bedeutend
überlegen.

Türschliesser divers., bestbekanntester
Systeme mit Federspannung.

Türschliesser, pneumatisch.

Türschliesser, hydraulisch, System
Blount, neuester Konstruktion.

Windfangfedern diverser Systeme.

Federcharniere und **Federfischbänder**. — **Oberlichtbeschläge**,
Patent und ordinäre. — **Ventilationsklappen** mit Federcharnieren.

In allen Artikeln und couranten Größen, grosses Lager.

Altteste und einzige Schweizerische Spezialfabrik für obige Artikel.

Accumulatoren

für alle Zweige der Industrie:

für Zentralen, Fabriken, Private, Laboratorien,
Automobile, Schiffe, Waggonbeleuchtung usw.

liefert

Accumulatoren-Fabrik Oerlikon

in OERLIKON bei Zürich.

Bureau für die Westschweiz: LAUSANNE, Chemin Vinet 29.

Für Architekten, Studierende des Baufaches usw.

Zu beziehen durch jede Buch- und Kunsthandlung.



herausgegeben mit Genehmigung des Königl. Preussischen Unterrichts-
Ministeriums als Bromsilber-Photographien und direkt mittelst der
Originalnegative der Königlichen Messbild-Anstalt angefertigt.

Jedes Bild im Format 40x40 cm Mk. 1.50.

Man verlange unser **Verzeichnis Nr. 124**
der bis jetzt erschienenen 130 Aufnahmen.

Neue Photographische Gesellschaft
Aktien-Gesellschaft Steglitz 124-Berlin

Wer photographiert, verlange unsere neueste Gesamtpreisliste.

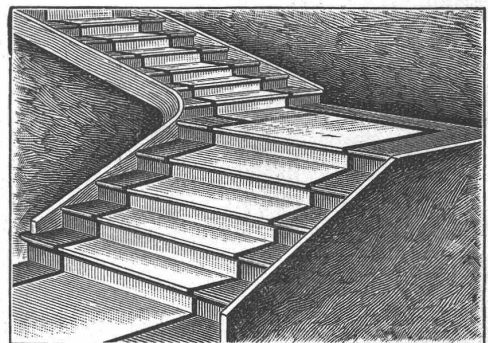
Vereinigte Xylolith- u. Kohlensäurewerke A.G.

WILDEGG

Patent Nr. 9080

Treppenstufen aus Xylolith

für Belag von



Eisernen Treppen; Hölzernen und Betontreppen;
Wendeltreppen; abgelaufene Sandstieftreppen.

Grosse Standsicherheit, feuersicher, grösste Solidität.

Unifarben oder mit gefärbtem Treppenläufer.

*Einzig in der Schweiz bis jetzt ca. 200 000 m² Böden und
ca. 10 000 Treppenstufen gelegt.*

Zentralheizungen erstellen GEBR. LINCKE, ZÜRICH.



DURABO-Oel- und -Glanz-FARBEN

sind wissenschaftlich begründet u. praktisch bewährt als beste, wetterfeste u. rostschützende Farben für alle Zwecke.
Filial-Fabrik: G. Labitzke, Zürich III. **EDMUND SIMON, DRESDEN-A. 7.**

P. P.

Zürich, den 1. November 1907.

Mache hiemit einem geehrten Publikum die ergebene Anzeige, dass ich mein seit 15 Jahren innegehabtes Installationsgeschäft an Herrn

Rud. Maag

Elektrotechnisches Installationsgeschäft in Altstätten (St. Gallen)

verkauft habe. — Indem ich das mir bis anhin geschenkte Zutrauen höflichst verdanke, bitte ich, dasselbe auch auf meinen Nachfolger übertragen zu wollen.

Hochachtungsvoll

F. W. Schlatter, Elektro-Installateur,
Sihlramtstrasse 9, Zürich I.

P. P.

Zürich, den 1. November 1907.

Unter höf. Bezugnahme auf obige Anzeige beehre ich mich, die ergebene Mitteilung zu machen, dass ich ab heute mein bis anhin in Altstätten (Rheintal) betriebenes elektrotechnisches Installationsgeschäft nach Zürich verlegt habe und solches nun in dem von Herrn **F. W. Schlatter** käuflich erworbenen

Elektrotechnischen Installationsgeschäft Sihlramtstrasse 9

weiterführen werde. — Bei diesem Anlasse empfehle ich mich höf. zur Erstellung von

Elektrischen Beleuchtungs- und Kraftanlagen, Läutewerke, Telephon- und Türöffneranlagen

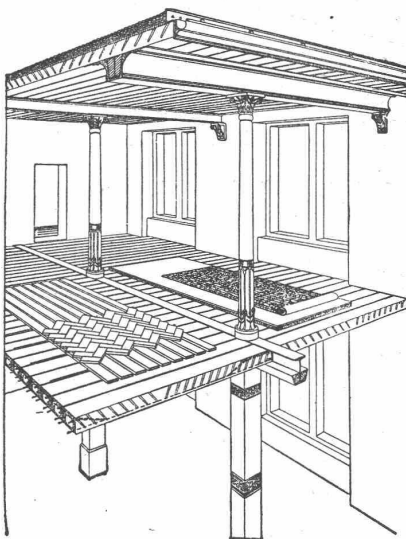
und bitte höf. um geeigneten Zuspruch.

Reich assortiertes Lager in Beleuchtungskörpern.

Sorgfältige und prompte Bedienung unter billigster Berechnung zusichernd, zeichne

Hochachtungsvoll

Rud. Maag, Nachfolger von F. W. Schlatter,
Sihlramtstrasse 9, Zürich I, Telephon 3540.



Siegwart-Decke (Patente)

bestehend aus einzelnen, zum voraus fabrikmässig hergestellten Zement-Hohlbalcken (Siegwartbalcken), mit armierten Seiten-Wandungen für beliebige Spannweiten bis 6,50 m.

Feuersicher! Einfachster, raschesten Einbau. Schalldicht!
Grosse, garantierte Tragfähigkeit.

Die fertig erstellten Balcken werden im Bau frei ohne jede Verschalung auf die Tragmauer oder T-Unterzüge aneinander gelegt und die Fugen nachträglich vergossen.

Projektierung und Lieferung durch
Internationale Siegwartbalcken-Gesellschaft Luzern
und

G. & A. Bangerter, Zementwarenfabrik, Lyss (Bern)
Konzessionäre für die Kantone Bern, Solothurn, Basel, Neuenburg, Freiburg, Waadt, Genf und Wallis.

Geräte & Werkzeug

für Bauausführung
für Gas- & Wasserleitung etc.



Fördervorrichtung
mit selbstätig. Aus- oder Zurück-
bringung der Fördermasse.

Bopp & Reuther, Mannheim.

Ausser unsern bewährten.

Spezialmarken Antifrictionsmetall



liefern wir prompt:

jede Legierung

mit Gehalt genau nach Vorschrift od. Muster u. leisten bis auf 1/2% Latitute Garantie.

Vestit Metall A.G.

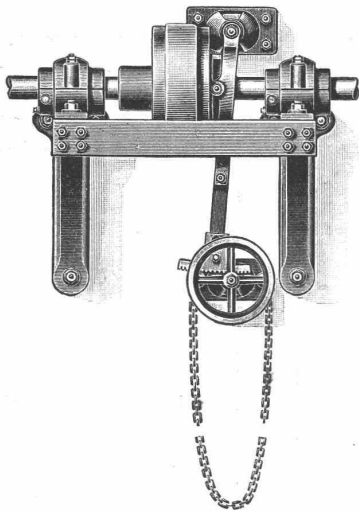
Fabrik in Zürich.

Anfrage.

Man möchte eine von einem Brand geschwärzte Holzdecke von ca. 320 m² weiss streichen; welche Farbe ist für diesen Zweck die geeignetste u. wie hoch würde der m² fertig gestrichen zu stehen kommen? Gefl. Offerten unter Chiffre Z. K. 12335 an die Ann.-Exp.
Rudolf Mosse, Zürich.

BENN KUPPLUNG

Patentiert in allen Industriestaaten
und überall als die **beste** und **zuverlässigste** Reibungskupplung anerkannt



Beweis der steigende Umsatz:

Verkauf pro 1901 **57** Stück
Verkauf pro 1902 **242** Stück
Verkauf pro 1903 **337** Stück
Verkauf pro 1904 **787** Stück
Verkauf pro 1905 **909** Stück
Verkauf pro 1906 **1254** Stück

TRANSMISSIONEN

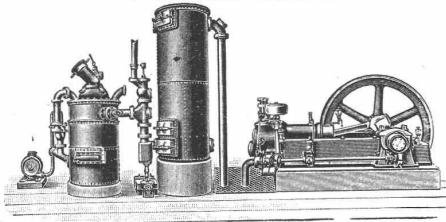
KOMPLETTE ANLAGEN FÜR ALLE INDUSTRIEZWEIGE.

SELLERSLAGER mit RINGSCHMIERUNG, mit herausnehmbarer unterer Laufscheibe, Patent, als
FESTE STEHLAGER mit herausnehmbaren Weissmetall- oder Bronzeschalen für Massiv- und Hohlwellen, Stehlager, Hängelager, Wand- und Säulen-Konsollager.

GESELLSCHAFT der L. von ROLL^{SCHEN} EISENWERKE.

EISENWERK CLUS.

GASMOTOREN-FABRIK „DEUTZ“ A.-G. ZÜRICH.



Deutzer Sauggas-Motoren

nach ganz neuen Modellen gebaut.

Unübertroffen bezüglich zuverlässigen, sichern Betrieb und geringen Brennstoffverbrauch.

Deutzer Rohölmotoren

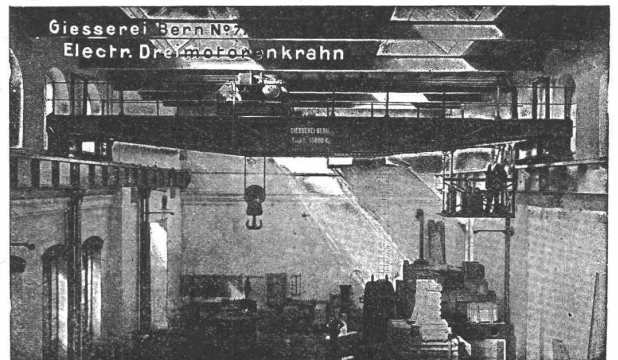
für Betrieb mit den billigsten Rohölsorten. Der Diesel-Maschine vollständig ebenbürtig.

Deutzer Gas-Benzin-Petrol-Motoren.

Gesellschaft der

Ludwig von Roll'schen Eisenwerke

Filiale: **Giesserei Bern** liefert:



Hebezeuge jeder Art als **Laufkräne**, und feste oder fahrbare **elektrischen** Betrieb; **Aufzüge** für hydraulischen, **elektrischen** und Transmissionsbetrieb.

Eisenbahnmaterial als **Drehscheiben** und **Schlebebühnen** für Wagen und Lokomotiven; **Hand-Dampf- und elektrischer** Betrieb. **Weichen** für **Haupt- u. Nebenbahnen**, für **Vignol- u. Rillen-Schienen**. **Barrieren** mit und ohne Verriegelung und Vorläuten.

Zahnstangenoberbau; komplette Seilbahnen für Güter- und Personentransport. (Eigene patentierte Systeme). Seit 1898 37 Touristen-Seilbahnen ausgeführt oder in Arbeit.

Schleusenanlagen, Schützenwehre, Walzenwehre für Hand- und elektrischen Antrieb.

Angaben über zahlreiche Ausführungen, Referenzen, Projekte und Kostenvoranschläge stehen zu Diensten.