

Zeitschrift: Schweizerische Bauzeitung
Herausgeber: Verlags-AG der akademischen technischen Vereine
Band: 53/54 (1909)
Heft: 11

Werbung

Nutzungsbedingungen

Die ETH-Bibliothek ist die Anbieterin der digitalisierten Zeitschriften. Sie besitzt keine Urheberrechte an den Zeitschriften und ist nicht verantwortlich für deren Inhalte. Die Rechte liegen in der Regel bei den Herausgebern beziehungsweise den externen Rechteinhabern. [Siehe Rechtliche Hinweise.](#)

Conditions d'utilisation

L'ETH Library est le fournisseur des revues numérisées. Elle ne détient aucun droit d'auteur sur les revues et n'est pas responsable de leur contenu. En règle générale, les droits sont détenus par les éditeurs ou les détenteurs de droits externes. [Voir Informations légales.](#)

Terms of use

The ETH Library is the provider of the digitised journals. It does not own any copyrights to the journals and is not responsible for their content. The rights usually lie with the publishers or the external rights holders. [See Legal notice.](#)

Download PDF: 14.03.2025

ETH-Bibliothek Zürich, E-Periodica, <https://www.e-periodica.ch>

Schweizerische Bauzeitung

Abonnementspreis:
Ausland. 25 Fr. für ein Jahr
Inland. . 20 " " "

Für Vereinsmitglieder:
Ausland. 18 Fr. für ein Jahr
Inland. . 16 " " "
sofern beim Herausgeber
abonniert wird.

Abonnements
nehmen entgegen: *Heraus-*
geber, Kommissionsverleger
und alle Buchhandlungen
und Postämter.

Wochenschrift

für Bau-, Verkehrs- und Maschinentechnik

Gegründet von A. WALDNER, Ingenieur.

Herausgeber: A. JEGHER, Ingenieur.
Dianastrasse Nr. 5, ZÜRICH II.

Verlag des Herausgebers. — Kommissionsverlag: Rascher & Cie., Meyer & Zellers Nachfolger in Zürich.

Organ

des Schweizer Ingenieur- und Architekten-Vereins und der Gesellschaft ehemaliger Studierender des eidg. Polytechnikums in Zürich.

Insertionspreis:
Für die 4-gespaltene Petitzeile
oder deren Raum 30 Cts.
Haupttitelseite: 50 Cts.

Inserate
nimmt allein entgegen:
Die Annoncen-Expedition
RUDOLF MOSSE,
Zürich,

Basel, Bern, St. Gallen,
Berlin, Breslau, Dresden,
Frankfurt a. M., Hamburg,
Köln, Leipzig, Magdeburg,
München, Stuttgart, Wien.

B^d LIII.

ZÜRICH, den 13. März 1909.

N^o 11.

Plan-Konkurrenz.

Gemäss bundesrätlichem Beschlusse soll zur Beschaffung von Entwürfen für die notwendigen Um- und Neubauten für die **polytechnische Schule in Zürich** unter den schweizerischen und den in der Schweiz niedergelassenen Architekten ein **Wettbewerb** veranstaltet werden, zufolge dessen hiemit zur Beteiligung an demselben eingeladen wird.

Ueber alles weitere gibt das Programm samt den weiteren Unterlagen die nötige Auskunft. Diese können bei der „**Direktion der eidg. Bauten in Bern**“ gegen Einsendung von **Frs. 20.—**, welcher Betrag bei der Ablieferung eines Entwurfes zurückerstattet wird, bezogen werden.

Die Entwürfe sind bis zum 31. August 1909 franko an die „**Eidg. Schulratskanzlei in Zürich**“ einzusenden.

Bern, 3. März 1909.

Eidg. Departement des Innern.

Ausschreibung von Bauarbeiten.

Die **Eisenkonstruktionen** für den Neubau des Postgebäudes in **Lugano** werden zur Konkurrenz ausgeschrieben.

Pläne und Bedingungen sind bei der unterzeichneten Direktion in Bern, sowie im Baubureau des Postgebäudes in Lugano zur Einsicht aufgelegt, wo auch Angebotformulare bezogen werden können.

Uebertnahmsofferten sind verschlossen unter der Aufschrift: «Angebot für Postgebäude Lugano» bis und mit dem **26. März 1909** franko einzureichen an die

Direktion der eidg. Bauten.

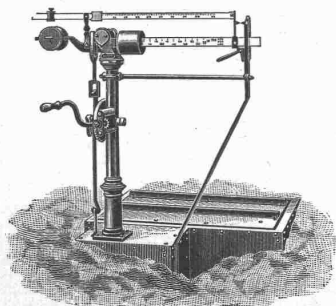
Bern, den 4. März 1909.

Waagen-Fabrik

Wild Hch.
Eichmeister
St. Gallen

Waagen

in allen Konstruktionen, von
1 kg bis 50,000 kg



Filiale und Verkaufs-Bureau der Waagenfabrik J. Ammann & Co., Ermatingen.
Garantie. — Illustr. Preislisten. — Patente.

Für **Techn. Vorarbeiten** im Bahn- und Strassenbau empfiehlt sich **B. EMCH**, Ingenieurbureau, BERN.

THURKORREKTION WATTWIL.

Bau-Ausschreibung.

Die Ausführung eines **Durchstiches** für die Thur oberhalb dem Dorfe **Wattwil** ist zu vergeben:

Länge 450 m,
Erdbewegung 33,000 m³,
Steinwerke 1,500 m³,
Verschiedene Nebenarbeiten.

Pläne, Baubedingungen und Eingabeformulare auf dem Baubureau in Wattwil und beim Unterzeichneten.

Schriftliche Angebote mit der Aufschrift „Durchstich“ bis zum **31. d. M.** an den Präsidenten der Thurkorrektio, Herrn **Dr. Georg Heberlein** in **Wattwil** erbeten.

Die Bauleitung der Thurkorrektio:
A. Sonderegger, Ingenieur.

St. Gallen, 3. März 1909.

THURKORREKTION WATTWIL.

Bau - Ausschreibung.

Die Bauarbeiten für die **Normalisierung der Thur** von der Staa'sstrassenbrücke in Wattwil bis zur Einmündung des Schmittenbaches sind zu vergeben:

Länge 650 m.
Erdbewegung 12,000 m³,
Steinwerke 2,000 m³.

Pläne, Baubedingungen und Eingabeformulare auf dem Baubureau in Wattwil und beim Unterzeichneten.

Schriftliche Angebote mit der Aufschrift «Normalisierung» bis zum **31. d. M.** an den Präsidenten der Thurkorrektio, Herrn **Dr. Georg Heberlein** in **Wattwil** erbeten.

Die Bauleitung der Thurkorrektio:
A. Sonderegger, Ingenieur.

St. Gallen, 3. März 1909.

Meliorationsunternehmen

Opfikon-Oerlikon.

Es wird hiemit zur allgemeinen Kenntnis gebracht, dass die Eröffnung der Akkordeingaben für das Meliorationsunternehmen Opfikon-Oerlikon am **nächsten Mittwoch den 17 März 1909, nachmittags punkt 3 Uhr**, in der Brauerei Oerlikon stattfindet.

Den Bewerbern oder ihren Bevollmächtigten steht der Zutritt zum Eröffnungsakte frei.

Für die **Meliorationsgenossenschaft**,

im Auftrage:

J. Girsberger, kant. Kultur-Ingenieur.

Bau-Ausschreibung

Für den Neubau eines zweistöckigen Stickergebäudes in Wil für die Firma Reichenbach & Co. in St. Gallen werden sämtliche Arbeiten zur öffentlichen Konkurrenz ausgeschrieben:

1. Erd-, Maurer- und Betonarbeiten,
2. Armierter Beton,
3. Granitlieferung,
4. Eisenlieferung (I-Träger, Differdingerträger und Gussäulen),
5. Zimmerarbeit,
6. Dachdeckerarbeit (Holzement- und Ziegel-Bedachung),
7. Spenglerarbeit,
8. Verputzarbeit,
9. Glaser- und Schreinerarbeit,
10. Schlosserarbeit,
11. Malerarbeit,
12. Installationen: Heizung, Licht und sanitäre Anlagen.

Es werden sowohl Einzelofferten als Aversaleingaben angenommen. Die Eingabe-Formulare sind vom 12. ds. an im Bureau des Unterzeichneten erhältlich, wo auch die Pläne und Bedingungen zur Einsicht aufliegen.

Die Offerten für die Arbeiten 1 bis 11 sind bis spätestens den 18. März verschlossen und mit der Aufschrift: „Neubau Sticker Wil“ an die Herren Reichenbach & Co. in St. Gallen zu adressieren.

Rorschach, den 10. März 1909.

Adolf Gaudy, Architekt.

Konkurrenz-Ausschreibung.

Zum Neubau des Krankenasyls Dielsdorf werden die **Schreiner- und Maler-Arbeiten** auf dem Submissionswege vergeben. Zeichnungen und Eingabeformulare bei Rittmeyer & Furrer, Architekten, in Winterthur. Offerten bis 21. März 1909 an den Präsidenten der Baukommission, Herrn R. Maag, in Dielsdorf.

Namens der Baukommission:
Rittmeyer & Furrer, Architekten.

Schweizerische Bundesbahnen.

Kreis III.

Konkurrenz-Eröffnung.

Die Kreisdirektion III der schweizerischen Bundesbahnen in Zürich eröffnet Konkurrenz über die Lieferung und Montierung folgender Objekte:

- 1 Drehkran von 10 Tonnen Tragkraft,
- 1 Lokomotivdrehzscheibe von 18 Meter Durchmesser und 120 Tonnen Tragkraft,
- 2 Wagenschiebebühnen von je 7 Meter Länge und 30 Tonnen Tragkraft,
- 4, eventuell 5 Brückenwagen von je 7 Meter Länge und 30 Tonnen Tragkraft,
- 1 Brückenwage von 11 Meter Länge und 30 Tonnen Tragkraft.

Die Uebernahmebedingungen sind im Bureau des Obergeringens im alten Rohmaterialbahnhof in Zürich zur Einsicht aufgelegt, wo sie auch bezogen werden können.

Die Angebote sind für jeden einzelnen Gegenstand getrennt unter genauer Bezeichnung desselben und mit der entsprechenden Aufschrift versehen bis zum 3. April 1909 der unterzeichneten Kreisdirektion verschlossen einzureichen.

Die Angebote bleiben bis zum 15. Mai 1909 verbindlich.
Zürich, den 8. März 1909.

Kreisdirektion III
der schweizerischen Bundesbahnen.

Concours d'architecture.

Le Département des Travaux publics du Canton de Vaud,
Service des bâtiments de l'Etat,

ouvre un concours entre les architectes suisses ou établis en Suisse pour l'élaboration des plans pour la construction de bâtiments destinés aux Services hospitaliers de la Maternité et de la Pédiatrie.

Une somme de Dix mille francs sera affectée aux prix.

Le terme du concours est fixé au 30 juin 1909.

Le programme du concours est à la disposition des intéressés, au Bureau du Service des bâtiments de l'Etat, Cité devant 10, à Lausanne.

Lausanne, le 22 février 1909.

Le Conseiller d'Etat,

Chef du Département des Travaux publics,
Paul Etier.

Schweizerischer Elektrotechnischer Verein Technische Prüfianstalten

Stellen-Ausschreibung.

Zufolge Beförderung des bisherigen Inhabers zum Obergeringens ist die Stelle eines

Inspektors I. Klasse des Starkstrominspektorates (event. Adjunkten des Obergeringens)

neu zu besetzen.

Die Bewerber haben sich auszuweisen über eine abgeschlossene technische Bildung, über Erfahrungen im Bau und Betrieb elektrischer Starkstromanlagen, sowie über Beherrschung der deutschen und französischen Sprache in Wort und Schrift.

Persönliche Vorstellung hat nur auf spezielle Einladung hin zu erfolgen.

Anmeldungen sind bis einschliesslich den 25. März 1909 an den Unterzeichneten zu richten.

Zürich, den 8. März 1909.

Der Delegierte der Aufsichtskommission für das Starkstrominspektorat:

H. Wagner,

Direktor des Elektrizitätswerkes der Stadt Zürich.

Stellen-Ausschreibung.

Bei der eidgen. Munitions-Fabrik in Altdorf ist die durch Beförderung vakant gewordene Stelle eines

Adjunkten

zur Wiederbesetzung ausgeschrieben.

Erfordernisse: Offizier der schweiz. Armee, mit maschinen-technischer Bildung. Besoldung bis Fr. 5000.—. Anmeldungen sind bis zum 27. März an das schweiz. Militär-Departement zu richten.

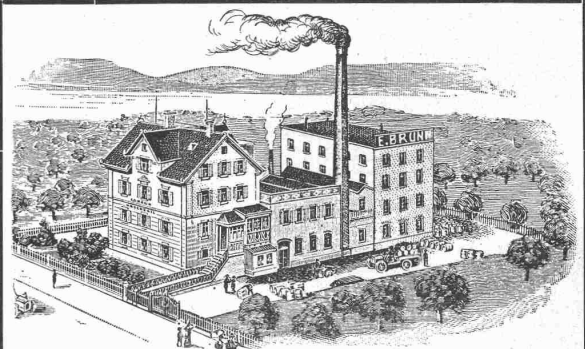
Im Entwurfe eines neuen Gesetzes über die Organisation des Militär Departementes ist die Einreihung dieser Stelle in die nächst höhere, II. Besoldungsklasse vorgesehen.

I. Kaufm. u. techn. Korrespondent

Anfang 40 er, Schweizer, langjähriger Prokurist einer gröss. sächs. Maschinenfabrik A. G., deutsch, franz., engl. p r f e k t, gute Kenntnisse im ital. und span., Dispositions- und Organisationstalent,

sucht Vertrauensposten.

Gefl. Angebote unter Chiffre Z. D. 2354 an die Annoncen Expedition
Rudolf Mosse, Zürich.



Ed. Brun, Wädenswil

Spezial-Fabrik seit 1686 für

Härte- und Lötmaterialien

mit maschinellen Anlage für eine tägliche Produktion von über 10,000 kg. empfiehlt seine besten

Einsatzmaterialien (explosionssicher) u. d. Namen
Brun's Einsatzpulver C.

Abbrempulver B (Härtepulver) zum Bestreuen, um Eisen am offenen Feuer schnell zu härten.

Brunin-Lötpulver Nr. I-IV zum Löten aller Metalle, als vollständig. Ersatz von Borax und Schlaglot, einfachste Lötung.

Man verlange Preise.

Isolierungen aller Art.

Fachkundige
Ratschläge,
Pläne und
Kosten-
Voranschläge
gratis.



Lieferung bewährtester Isolirmaterialien
und
Ausführung kompletter Isolierungen
durch eigene Facharbeiter.

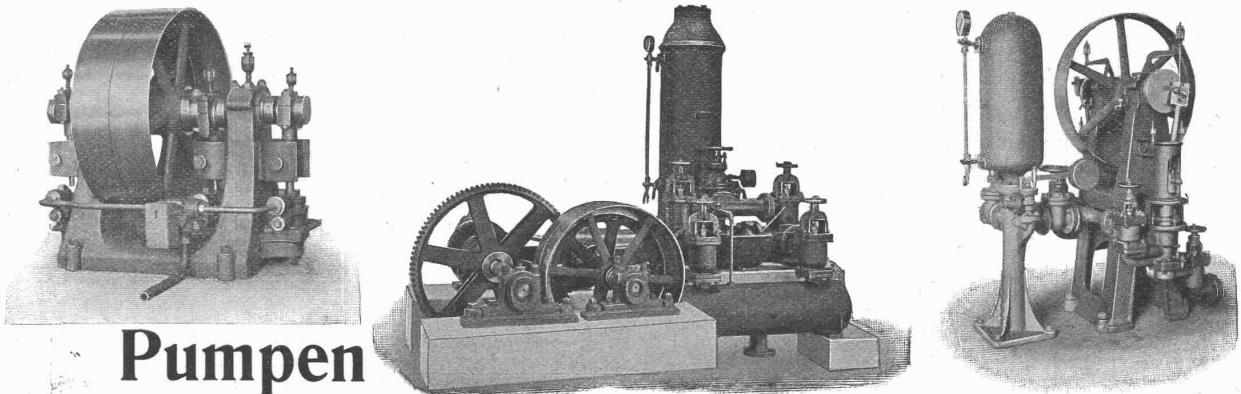
A. Isolierungen zum Schutze gegen Wärme-Verluste
für
Dampfkessel, Dampfleitungen und Zentralheizungs-Anlagen.

B. Isolierungen zum Schutze gegen Kälte-Verluste
für
Kälteflüssigkeits-Leitungen bei Eismaschinen-Anlagen, sowie
für Generatoren, Kühlräume, Lager- und Eiskeller.

WANNER & Cie. HORGEN

Erstes Fachgeschäft für maschinen- u. bautechn. Isolierungen.
Generalvertreter der Korksteinfabrik
GRÜNZWEIG & HARTMANN, G. m. b. H., LUDWIGSHAFEN a. Rh.

Aktiengesellschaft der Maschinenfabrik von Louis Giroud in Olten

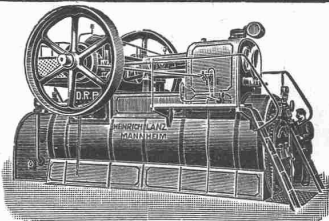


Pumpen

Kolbenpumpen für jede Druckhöhe, als Fabrikpumpen und zur Wasserversorgung von Villen, Hotels und ganzer Ortschaften. **Hochdruck- und Presspumpen** für Drücke bis 200 und mehr Atmosphären, eventuell in Verbindung mit Accumulatoren. **Zentrifugalpumpen**, hauptsächlich für Bauzwecke, **Hochdruck-Turbinenpumpen** für Riemenantrieb oder direkten Antrieb durch Elektromotoren. **Rotationspumpen, Schraubepumpen** für Handbetrieb.

Für Gaswerke:

— Teerpumpen, Ammoniakwasserpumpen, Syphon-Entleerungspumpen. —



Heinrich Lanz :: Mannheim

Patent-Heissdampf-Lokomobilen mit Ventilsteuerung „System Lentz“ sind anerkannt die einfachsten und wirtschaftlichsten Lokomobilen der Gegenwart.

Verkaufsbureau für die Schweiz: Zürich, Auf der Mauer Nr. 13.

Centralheizungs-Fabrik Bern, A.-G.

vormals J. Ruef

empfeht sich zur Erstellung von Zentralheizungen aller Systeme; Wäschereien, Tröcknereien, Bade-Einrichtungen und Desinfektions-Apparate, Giesserei, Kupfer- und Kesselschmiedearbeiten.

Fabrik: STATION OSTERMUNDIGEN. — Internationale Ausstellung Mailand 1906: Grand Prix. — Depot: SPEICHERGASSE 35, BERN.

Betriebsleiter gesucht.

Die Stadt Arbon am Bodensee sucht für den Bau und Betrieb ihres Gaswerkes einen tüchtigen, selbständigen Leiter, dem auch das zu errichtende Installationsgeschäft und die bestehende Wasserversorgung mit Pumpwerk unterstellt werden kann. Verlangt werden eine vollständige technische Ausbildung, praktische Fachkenntnisse und Beherrschung der doppelten Buchführung. Bewerbungen mit ausführlichem Lebenslauf und Zeugnissen sind unter Angabe der Antrittsmöglichkeit und der Gehaltsansprüche bis zum 20. März 1909 der Unterzeichneten einzureichen.

Arbon, den 3. März 1909.

Die Stadtverwaltung.

Polier-Stelle.

Ein tüchtiger, solider

Maurerpolier

womöglich der italienischen Sprache kundig, findet in einem grössern Baugeschäft der Ostschweiz gute und dauernde Anstellung. Verheirateter bevorzugt.

Offerten mit guten Zeugnissen unter Chiffre Y. 1117 G. an Haasenstein & Vogler in St. Gallen.

Zwei jüngere Techniker

für ein Elektrostahlwerk **gesucht** zur Ueberwachung des elektrischen Schmelzofenbetriebes.

Inländische Bewerber, welche ein Technikum absolviert und in Giesserei oder Stahlwerk, womöglich im Schmelzereibetrieb einige Jahre tätig waren, erhalten den Vorzug. Dienstangebote mit Gehaltsansprüchen und Zeugnisabschriften erbeten unter Chiffre Z. Z. 2275 an die Annonc.-Exped. **Rudolf Mosse, Zürich.**

Ingenieur, Architekt oder Kaufmann
als mittätiger

Kommanditär

mit mindestens Fr. 50,000 — Einlage für ein renommiertes Hoch- und Tiefbaugeschäft der Ostschweiz **gesucht**.

Offerten unter Chiffre T. 1019 G. an Haasenstein & Vogler in St. Gallen.

In unserer **Bahnabteilung** sind folgende Stellen neu zu besetzen:

1 **Ingenieur** für die Anfertigung von Projekten und Kostenvoranschlägen. Hochschulbildung, Sprachkenntnisse, Bureau- und Montagepraxis erwünscht.

1 **Ingenieur** für die selbständige Behandlung unseres Zugsbeleuchtungs-geschäftes. Projekte, Kostenvoranschläge, Acquisition, Reisen. Sprachkenntnisse erwünscht. Spezialkenntn. nicht erforderlich.

1 **Zeichner** für die Anfertigung von Detailzeichnungen u. Pausen. Gewandtheit und Zuverlässigkeit im Zeichnen erforderlich. Branchenkenntn. nicht notwendig. Gefällige Anmeldungen (Nationalität, Alter, Lebenslauf, Gehaltsansprüche, Eintrittstermin) an Aktiengesellschaft

Brown, Boveri & Cie., Baden (Schweiz).

Wegen Vergrößerung ist die **Kunst-Verglasung** (farbige Opal-Kathedralgläser) einer

Veranda,

4,60 m + 2,50 m und 2,50 m lang, 3,10 m hoch, bei sofortiger Wegnahme preiswert zu verkaufen

Neue Beckenhofstrasse 41, Zürich IV.

Zu kaufen gesucht:

- 1 Grubentheodolith (Universal) m. zusammenlegbarem Stativ
- 1 Universalinstrument (Theodolith) für Aussendienst
- 1 Winkeltrommel oder Winkelspiegel.

Gef. Offerten mit Preisangebot an

Johs. Rüesch, Bauunternehmer
St. Gallen.

Gesucht:

Techniker

in das Bureau des Bahningenieurs der S. B. B. St. Gallen. Anmeldungen bis 24. März d. J. an die

Kreisdirektion IV, St. Gallen.

Maschinenfabrik,

welche seit Jahren mit gutem Erfolge Francisturbinen baut, sucht einen gut ausprobierten

Geschwindigkeits-Regulator

für Oesterreich zu übernehmen.

Angebote erbeten unter Chiffre Z. N 2713 an die Annoncen Expedition

Rudolf Mosse, Zürich.

Uebersetzungen

(Kataloge, Prospekte und Korrespondenz)

englisch, französisch, italienisch, spanisch, holländisch und portugiesisch übernimmt:

Paul Jäger, St. Gallen.

Stellen-fusschreibung.

Die erledigte Stelle eines

Adjunkten des Baupolizei-Inspektors

wird auf 1. Juni 1909 zur Neubesetzung ausgeschrieben.

Der Inhaber dieser Stelle soll theoretisch und praktisch gebildeter Hochbautechniker und namentlich in der statischen Berechnung der Baukonstruktionen bewandert sein.

Der Gehalt beträgt Fr. 4000.— bis Fr. 5000.—. Die Pensionsansprüche sind gesetzlich geregelt.

Bewerber sind gebeten, ihre Anmeldungen mit Zeugnisabschriften und Angabe der bisherigen Tätigkeit bis **spätestens Mittwoch den 31. März** dem Sekretariate des unterzeichneten Departements einzureichen, woselbst auch die Amtsordnung eingesehen werden kann.

Baudepartement des Kantons Basel-Stadt.

Lichtpausen über Nacht

erstellt **Alfred Bähler**, Zeichner, Gasstrasse 33, **Basel Massenheliographien** ca. 25 m² pos. Fr. 1.50 per m², Papierstärke 110 Gramm prompt | neg. Fr. 1.25 **und billiger.**

Telegramme:
Neher-Genève

Transformatoren mit Kühlrippen

(Patent Pichler)

Telephon
5877.

der Gesellschaft für elektrische Industrie-Wien.

Durch Einbau von Kühlrippen zwischen die einzelnen Spulen der Bewickelung und Lagen des Eisenkerns, wird in diesem Transformator eine äusserst günstige, die Leistung bedeutend erhöhende Wärmeabfuhr erzielt.

Vorteile: Ca. 50% des Gewichtes bei gleicher Leistung — ca. doppelte Leistung bei gleichem Gewicht. **Vorzüglicher Nutzeffekt** (100 KW. — 2700 Volt Primärspannung, über 98%).

Allein-Vertretung für die Schweiz: **Jules Neher**, Ingenieur, 6, rue St. Ours, **Genève**.

Baumeister. Architekten. Private.

Beabsichtige meinen in dem Industrie- und Kurort Badens gelegenen Grund und Boden, ca. 2500 Quadr. ganz oder teilweise zur Bebauung abzutreten. $\frac{1}{2}$ oder $\frac{2}{3}$ des Wertes bleiben auf Hypothek stehen. Das Land befindet sich an baufertiger Lage, neuangelegter Strasse, woselbst auch Gas, Wasser und Kanalisations-Anlage vorhanden ist.

Gefl. Offerten unter Chiffre B. Z. 151 an die Annoncen-Expedition **Rudolf Mosse, Basel.**

Zu verkaufen: Zimmerhof in Basel.

Anfragen sind unter H. 1324 Q. an **Haasenstein & Vogler, Basel**, zu richten.

Oberbaumaterial billig zu verkaufen:

- a) ca. 50 Tonnen neue Vignolschienen, 24,2 kg per Laufmeter, Profil 110 und 90/50 auf 9 mm mit Längen von ca. 12 Meter, mit dazu passenden Laschen, Unterlagsplatten, Laschenbolzen und Klemmplatten.
- b) ca. 200 Stück mit Teer Ia imprägnierte neue tannene Schwellen.
- c) ca. 100 Stück do. eichene.

Offerten sind zu richten an die

**Direktion der Langenthal-Jura-Bahn
in Langenthal.**

Zu verpachten.

Ein neueröffneter

Steinbruch

an Strasse und See gelegen, mit prima Material für Pflastersteine (grobkörnig) ist für ein oder mehrere Jahre billigst zu verpachten.

Nähere Auskunft erteilt

Al. Zraggen, Marmorgeschäft, Hergiswil (Nidw.)

Fahrbarer Benzinmotor 15 HP

erstklassiges neuestes System mit elektrischer Zündung und Panzererschaltung, wegen grösserer Kraftanlage preiswürdig

zu verkaufen.

Derselbe steht in Betrieb seit ca. $\frac{3}{4}$ Jahren und kann jederzeit besichtigt werden. Feuerung auch mit Schwerbenzin, Benzol.

Offerten unter Chiffre Z. Z. 2500 an die Annoncen-Expedition **Rudolf Mosse, Zürich.**

Planolin-Nivelliermasse

zum auebnen alter Böden jeder Art und abglätten von Betondecken in Neubauten, einzige

sofort trocknende Linoleum-Unterlage.

Verarbeitung leicht, nur mit Wasser.

Billigste Linoleum-Unterlage, da Material-Aufwand gering.

CH. H. PFISTER & Co, BASEL VII.



Richard Beuttner & Co. Zürich

Einziges Spezial-Geschäft für
Blattgold & Bronzen · Pinsel & Schwämme

Isoliermaterialien aller Art

für Bauzwecke.

Aecht schlesischen Holzzement. Ia Asphalt-Dachpappen. Prima Carbolineum. Isolier-Filzkarton. Torfmuß. Asbest- und Korkplatten. Asphalt- und Teerprodukte.

Meynadier & Cie., Zürich V, Klausstrasse 33, Telephon 1143.

Sämtliche Materialien für Holzzementbedachungen.

Rhätische Bahn.

Bauausschreibung.

Die Bau-Arbeiten für die Erstellung einer

Bade-Anstalt

in Landquart im Gesamtbetrage von zirka Fr. 40,000.— sind zu vergeben. Pläne und Uebernahmsbedingungen liegen im Hochbaubureau der Rh. B. (II. Verwaltungsgebäude, Erdgeschoss) zur Einsicht auf, wo auch die Eingabe-Formulare bezogen werden können.

Die Eingaben sind bis **22. März 1909** der unterzeichneten Direktion einzureichen und bleiben bis **Ende April 1909** verbindlich.

Chur, den 8. März 1909.

Die Direktion.

Photographie.

Spezialität in Aufnahmen industrieller Objekte, Gebäude, Interieurs, Gemälde, Sammlungen und Aufnahmen für Kataloge und Werke aller Art. — Entwickeln und Kopieren etc. von eingesandten Platten.

H. Wolf-Bender

Kappelergasse 16 — ZÜRICH I — Centralhof

Atelier für Reproduktions-Photographie.

J. Rukstuhl, Basel

erstellt auf Grundlage vieljähriger Erfahrung

Centralheizungen

aller Systeme

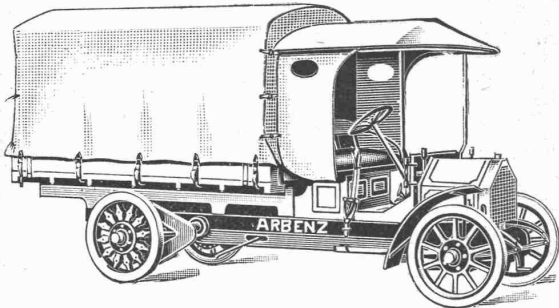
Warmwasser — Niederdruckdampf etc.

Centralheizungs-Fabrik **Altorfer, Lehmann & Co., Zofingen**

liefern und erstellen als Spezialität unter Garantie
Prima Referenzen : Centralheizungen aller Systeme : Filialen St. Gallen & Lugano
 Sanitäre Einrichtungen wie Bad-, Wasch-, Closets- und Toiletten-Einrichtungen.

Motorwagenfabrik **ARBENZ** A. G.

Zürich-Albisrieden



baut:
Lastwagen
Lieferungswagen
Omnibusse
Feuerwehrwagen
Strassenbespreng-
 und
Kehricht-Abfuhr-
wagen
 für alle möglichen Betriebe.

✠ Schamotte- u. ✠ hochfeuerfeste Steine

— jeder Art —
 empfehlen vorzüglich und billigst
 Rheinische Schamotte- u. Tonwerke
 K. Fliesen, Grünstadt (Rbpl.)

Spezialitäten

in
Stoffen
 für
Innen-Dekoration
 Engl., Französ., Deutsche
 Fabrikate.



R. Müller, Selnastr. 29
 Ecke Sihlbrücke, Zürich.

U. Schärer-Joder
Münsingen (Kanton Bern)
 Spezial-Fabrik in
Espagnolettes
 für **Fenster und Türen**
 mit Eisen, Messing oder
 Nickelgarnitur.
Jalousiebeschläge. — Verschlussverreiber.
 Franko jede Station. Prima Referenzen.



Amerikanische
Tiegelguss-
Werkzeugstahle
Steinbohrstahle
erster Güte.

Grosses Lager in allen Dimensionen und für alle Zwecke.
 Bitte, verlangen Sie Preis-, Vorrats- und Härte Listen von den
 Alleinverkäufern für die Schweiz:

Affolter, Christen & Cie., Basel
Eisen und Stahle en gros.

Ingenieur-Akademie WISMAR
 a. d. Ostsee.
 Für Bau-Ingenieure und Architekten.
 — Aufnahmebedingungen im Programm. —

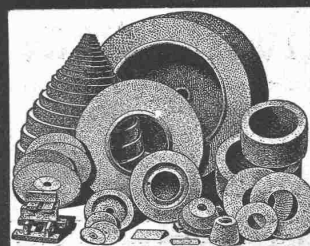
METALL-TREIBARBEITEN

JEAN EGGER, ZÜRICH IV
METALL-BILDHAUER, Nordstrasse 60

Innen-Dekorationen. Monumentale Figuren
 Bau-Ornamente, Guss-Cisellierungen
 Kunstgewerbliche Gegenstände in
 Kupfer, Messing, Tombak etc.



Schmirgelscheibenfabrik



Winterthur
Bölsterli & Co

Erstklassige Referenzen
 von Weltfirmen.

ALFRED HERBERT (FRANCE) Ltd.

Hauptsitz in COVENTRY
(England)

Filiale für Frankreich und die Schweiz:
47 Boulevard de Magenta, Paris.

Radialbohrmaschinen „Dreses“ (amerikanische Konstruktion)

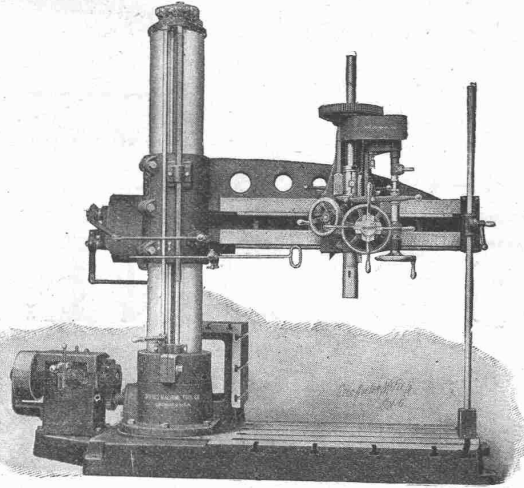
werden in 7 Grössen gebaut:

No. 31	Radius	785	Millimeter
„ 36	„	915	„
„ 48	„	1220	„
„ 54	„	1350	„
„ 60	„	1525	„
„ 72	„	1830	„
„ 84	„	2135	„

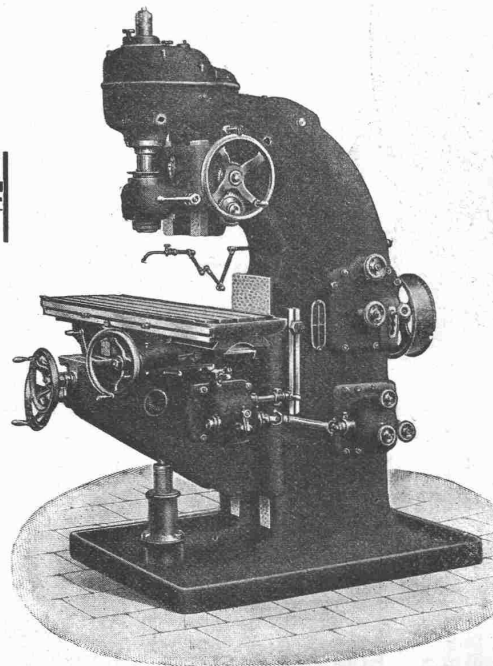
Antrieb durch Stufenconus oder Einzelscheibe
und

Zahnräderübersetzung.

Schnellste Lieferung.



Modell Nr. 60 (1525 mm)



Vertikal-Fräsmaschine Nr. 3.

Arbeitsfläche des Tisches
1120 × 300 mm.

Einfache, Universal-, Plan- und
Vertikal-Fräsmaschinen.

Gewinde-Fräs-, sowie automat.
Räderfräsmaschinen.

WANDERER-FRÄSMASCHINEN DER WANDERER-WERKE A.-G.

LAGER!

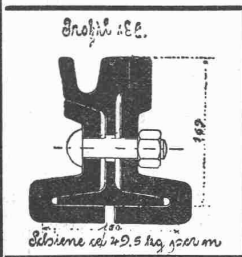
VERTRETUNG FÜR DIE SCHWEIZ:

LAGER!

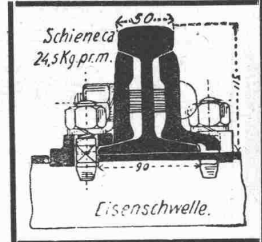
W. WOLF, Ingenieur, vorm. Wolf & Weiss, ZÜRICH I, Brandschenkestr. 7.

Als Vertreter des **Stahlwerks-Verband Düsseldorf** für **Rillenschienen-Oberbau** liefern wir:

Rillenschienen mit den dazugehörigen **baschen** und **sonstigem Kleiseisenzeug**,



und als Vertreter der **Phönix-Werke** in **Ruhrort**:
:: Weichen und Kreuzungen hierzu. ::



Wir empfehlen uns ferner zur Lieferung von
Eisenbahn-Oberbau-Material

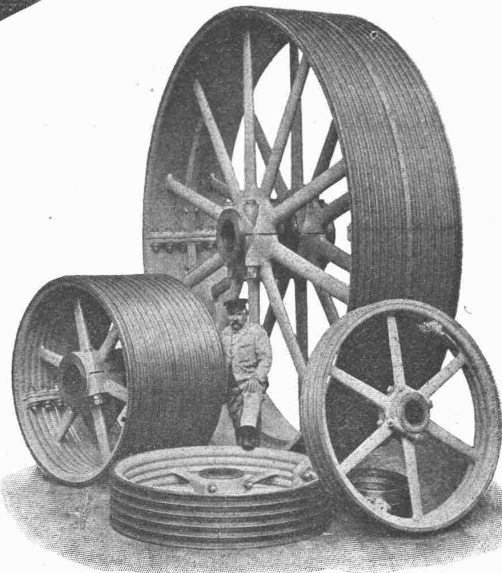
als: **Stahlschienen, Flusseisenschwellen, Kleiseisenzeug, Weichen, Kranen, Drehscheiben, Schiebebühnen, Personen-, Gepäck- und Güterwagen** etc. für Normal-, Sekundär- und Bergbahnen.

Für Offertstellung in diesen Materialien, Einsendung von Zeichnungen, Anfertigung kompletter Oberbaupläne halten wir uns empfohlen:

FRITZ MARTI Akt.-Ges., BERN.

TRANSMISSIONEN

Komplette Anlagen für alle Industriezweige.



Hanfseilscheiben jeder Grösse.

Riemenscheiben in Gusseisen bis 4 m Durchmesser.

Zahnräder mit rohen und gehobelten Zähnen.

Feste Stehlager mit Ringschmierung und herausnehmbaren Weissmetall- oder Bronzeschalen bis 250 mm Bohrung.

Sellerslager mit Ringschmierung + Patent: als Stehlager, Hängelager, Wand- und Säulenkonsollager.

Klauen- & Hildebrandt'sche Zahnkupplungen.

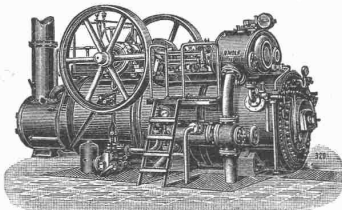
Benn's Reibungskupplungen.

Uhlhorn'sche selbsttätige Motorenkupplungen.

GESELLSCHAFT der L. von ROLL^{SOHEN} EISENWERKE

EISENWERK CLUS.

Berlin 1907: Goldene Medaille und Ehrenpreis.



R. WOLF Magdeburg-Buckau.

Vertreter: **W. Thiele, Zürich.**

Fahrbare u. feststehende Sattldampf- u. Patent-

Heissdampf-Lokomobilen

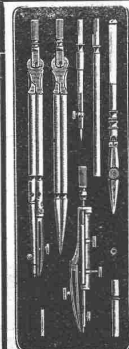
bis zu 600 Pferdestärken.

Wirtschaftlichste Wärme-Kraftmaschinen der Gegenwart.

Einfache Bedienung. Unbedingte Zuverlässigkeit. Hoher Kraftüberschuss. Gleichmässiger, geräuschloser Gang. Verwendung jeden Brennmaterials. Verwertung des Dampfes für Heiz- und Betriebszwecke.

Zentrifugalpumpen für grosse und kleine Förderhöhen.

Gesamterzeugung: 600 000 Pferdestärken



Präzisions-Reisszeuge.

Clemens Riefler, Nesselwang u. München (Bayern).

Gegründet 1841,

„Paris 1900 Grand Prix“

Illustrierte Preislisten gratis

Die Zirkel der echten Rieflerreisszeuge sind am Kopi mit dem Namen RIEFLER gestempelt.