

Zeitschrift: Schweizerische Bauzeitung
Herausgeber: Verlags-AG der akademischen technischen Vereine
Band: 53/54 (1909)
Heft: 11

Werbung

Nutzungsbedingungen

Die ETH-Bibliothek ist die Anbieterin der digitalisierten Zeitschriften. Sie besitzt keine Urheberrechte an den Zeitschriften und ist nicht verantwortlich für deren Inhalte. Die Rechte liegen in der Regel bei den Herausgebern beziehungsweise den externen Rechteinhabern. [Siehe Rechtliche Hinweise.](#)

Conditions d'utilisation

L'ETH Library est le fournisseur des revues numérisées. Elle ne détient aucun droit d'auteur sur les revues et n'est pas responsable de leur contenu. En règle générale, les droits sont détenus par les éditeurs ou les détenteurs de droits externes. [Voir Informations légales.](#)

Terms of use

The ETH Library is the provider of the digitised journals. It does not own any copyrights to the journals and is not responsible for their content. The rights usually lie with the publishers or the external rights holders. [See Legal notice.](#)

Download PDF: 15.03.2025

ETH-Bibliothek Zürich, E-Periodica, <https://www.e-periodica.ch>

Wartmann, Vallette & Co., Brugg und Genf

Brücken:

Eisenbahn- u. Strassenbrücken.
Ueber- und Unterführungen.

Fabrikbau-Konstruktionen

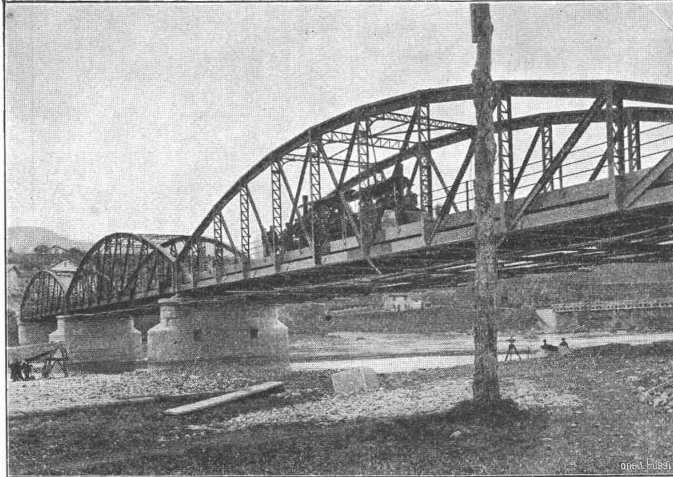
jeder Art, als Konstruktionen für Shed-, Sattel-, Holzzement-Dächer, Riegelwandfachwerk, Säulen u. Unterzüge, Oberlichter, Treppen, Wellblechbauten, Vordächer.

Kranen:

Laufkranen mit Stützen u. Bahn, Bockkranen, Aufzugstürme.

Gasbehälter, Reservoirs

genietete Röhren und eiserner Unterbau für schwimmende Badanstalten.



Hotels u. Warenhäuser.

Binder- und Säulenkonstruktionen über grosse Säle und für Umbauten.

Gittermaste

für elektr. Leitungen u. Bahnen, Bogenlampen, Seilbahnen.

Stauwehr-Anlagen.

Schleusen.

Aussichtstürme.

Grosses Materiallager und daher möglichst schnelle Lieferung.

A.-G. Alb. Buss & Co., Basel

Gesellschaft für Eisenkonstruktionen, Wasser- und Eisenbahnbau.

*Abteilung: Brückenbau, Kesselschmiede, Mechanische Schlosserei.
Werkstätten in Basel, Pratteln und Mailand.*

Brücken — Stege — Krananlagen — Hochbaukonstruktionen — Leitungsmaste, Stauwehr-, Schleusen- und Rechenanlagen.

*Unterbau für schwimmende Badanstalten — Reservoirs — Verdampfungsanlagen
Vorwärmer und Reiniger eigenen Systems mit grösstem Nutzeffekt.*

Oberlichte, eiserne Fenster und Tore, Rollwagengarnituren, Pressartikel etc.

Reparaturen. — Kostenberechnungen und Prospekte.

LINOLEUM

AUF **LINOLITH** VERLEGT
DER BESTE FUSSBODEN.

BETON

LINOLITH-GESELLSCHAFT
PROSPECT ZÜRICH I GRATIS

Mischmaschinen für Mörtel u. Beton

Dr. Gaspary u. Co., Markranstädt

Neuer Gesamtkatalog Nr. 140 gratis.

Mechan. Bauschreinerei und Parquet-Fabrik Stuber & Co., Schüpfen (Bern)

empfiehlt:

Parquets in allen Holzarten, vom einfachsten bis reichsten Dessin.

Bauschreinerarbeiten,

Fenster und Türen als Spezialität.

Prompte Bedienung. Vorteilhafte Preise. Man verl. Offerten.

Telegr.-Adr.: **Lux** Zürich Telefon: 1107

LICHTPAUS-ANSTALT

René ORBANN
Ingenieur-Chemiker.
Sihlhofstrasse 27

Heliographie ZÜRICH Negrographie

Prompte u. sorgfältige Bedienung

PLANDRUCK

1^a Heliographie- & Pauspapiere
!! MAN VERLANGE OFFERTE !!

Central-Heizungen aller Systeme

Warmwasserversorgungen, Sanitäre Einrichtungen, **Trockenanlagen f. techn. Zwecke**
erstellen

Guggenbühl & Müller, Zürich.

Wäschereimaschinen u.
 Küchenapparate-Fabrik



OERTMANN A.G.
ZÜRICH II

am Bahnhof Enge

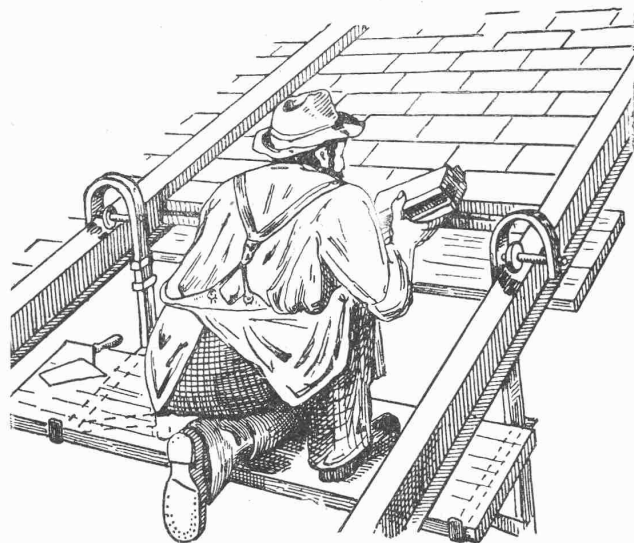
Bureaux & Ausstellungsräume.

Fabriketablisement in Altstetten.

Geradlinige Massivdecke „Excelsior“

+ Patent 23971

Einfachste Konstruktion, ohne jede Einschalung
 grosse Tragfähigkeit, absolut schalldicht.



Tonwaren - Fabrik Taenikon Station Aadorf (Thurgau).

➔ Prospekte und Kostenberechnungen gratis und franko. ➔



Schweizer. Lichtpausanstalten A.-G.

Auf der Mauer, 4 ZÜRICH Auf der Mauer, 4
 BERN, Amthausgasse, 2 — Unterstr., 43, ST. GALLEN

Spezialität: **Trockendruck (Plandruck)**
Heliographie . . . **Negrographie**
Heliographie-, Paus- u. Zeichenpapiere
 **Lichtpausanstalten**

Man verlange Muster und Preislisten.

Die Sonne ist unser einziger Konkurrent.



Lux- Lampen

== 100 Kerzenstärke stündlich 1 Cts. ==

Bewährteste und billigste Beleuchtung für
Fabriken, Werkstätten
Bahnhöfe, Strassen
Läden etc.

Auf Grund automatischer Petroleumauffüllung und Kohlensäuredruck
 das bequemste Petroleum-Starklicht unserer Zeit. Ganz gefahrlos.
 Verlangen Sie Katalog.

Lux-Lampen, Zürich

Telephon 8285. — Usteristrasse 1, Ecke Bahnhofstrasse

Moderne Werkzeugmaschinen für Schnellbetrieb

Stossmaschinen leichter und schwerster Bauart
Karusseldrehbänke — Radialbohrmaschinen

Mehrspindlige Bohrmaschinen, besonders für Kesselbau

Spezialmaschinen für Bau und Betrieb von Eisen- und Strassenbahnfahrzeugen
und für die Elektro-Industrie

Leitspindeldrehbänke Hobelmaschinen Fräsmaschinen

Berliner Werkzeugmaschinen-Fabrik Aktien-Gesellschaft vorm. L. Sentker
BERLIN N. 65, Müllerstrasse 35c

Gesellschaft der L. v. Roll'schen Eisenwerke, Gerlafingen.
Werk: **Giesserei Bern** in Bern.

Konstruktionswerkstätten.

Telephon 1066. Briefe und Telegramme: Giesserei Bern.
Einziges «Grand Prix» an der Internationalen Ausstellung Mailand 1906 und
«Grand Prix» an der Internat. Ausstellung der Anwendungen für Elektrizität
in Marseille 1908 für **Seilbahnen und Zahnstangenoberbau.**

Spezialfabrik für

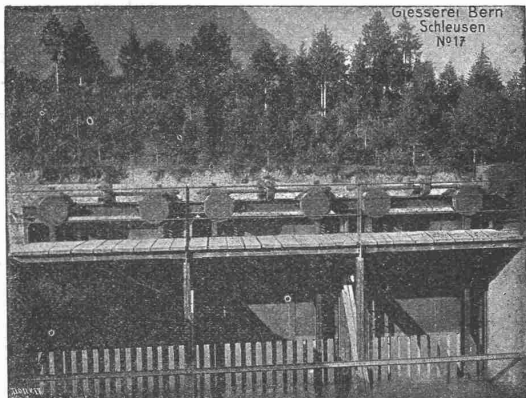
Schleusenanlagen

für Wehre und Kanäle in jeder Grösse und nach verschiedenen
Systemen.

Gleit- und Rollschützen, Walzenwehre.

Andere Spezialitäten der Firma:

*Hebezeuge, Eisenbahnmaterial, Seilbahnen und Zahnrad-
bahn-Oberbau.*



Nähere Angaben und Projekte, sowie Referenzen stehen zu Diensten.

Felten & Guilleaume-Lahmeyerwerke A.-G.

Abtg. Carlswerk, Mülheim am Rhein.

Draht, Drahtwaren, Drahtseile, Elektrische Kabel.

Vertreter für die Schweiz:

Kägi & Co., Winterthur.

Gewerkschaft Grillo, Funke & Co.

Gelsenkirchen-Schalke

Siemens-Martin-Stahlwerk, Blechwalzwerk, Wellrohrwalzwerk, Wassergas-Schweisswerk

liefert als Spezialitäten:

mit Wassergas aus eigenem S.-M. Flusseisen

geschweisste Rohre

von 450 mm Durchmesser bis zu den grössten Weiten und in Wandstärken bis zu 40 mm für
Dampf-, Wind-, Gas-, Wasser-, **Kanalisation**-, Dücker- und Turbinen-Leitungen.

Tel.-Adr.: Blechwalzwerk Gelsenkirchen. Kostenanschläge bereitwilligst. — 1600 Arbeiter. —

VERTRETER unserer Abteilung „Wassergas-Schweisswerk“ ist Herr Ingenieur J. Aumund, Zürich.

Dachglasung
ohne Kitt.



Uebernahme
kompleter Anlagen

Gewächshäuser in Holzkonstruktion

nach bewährtem eigenem System mit zentraler **Lüftungsvorrichtung** erstellen in solider Ausführung

Locher & Co., Zürich

Abteilung Zimmereigeschäft, Dampfsäge und Hobelwerk.

Telephon 2084

Talstrasse 10

Krefelder Stahlwerk Akt.-Ges.
Filiale Zürich

Kontor und Lager: Sihlquai Nr. 65. Telephon Nr. 7930
empfiehlt seine anerkannt guten

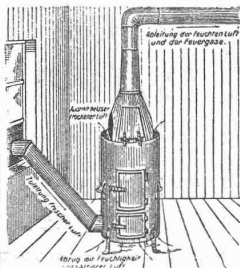
Stahlqualitäten

für Handmeissel, Schrotmeissel, Steinbohrer auf
weiches, mittleres und hartes Gestein, rund und
8-kantig. 8-kantigen Stahl für Spitzseisen,
Schweisstahl.

Das Zürcher Lager ist mit allen gang-
baren Dimensionen reichlich versehen.

Luftzirkulations-Trocken-Ofen „IDEAL“

D. R. G. M. — zum schnellen und gründlichen Austrocknen von Neubauten und feuchten Räumen.
Bewährt vielfach und bei Behörden eingeführt. Wirkt nicht durch strahlende
Wärme, sondern hauptsächlich durch stetigen Luftwechsel.



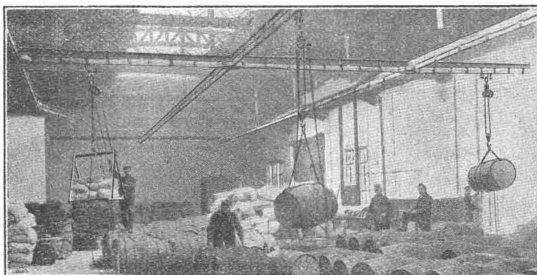
Vorteile: In wenigen Tagen gründliches
Ausströmen schädlicher Gase. Vollkommene Er-
härtung des noch frischen Verputzes, einfache nicht-
ständige Ueberwachung bei Tag und Nacht; mehr-
jährige Gebrauchsfähigkeit; leichte Ersetzbarkeit
der dem Feuer ausgesetzten Teile. Beste Ausnüt-
zung des Koksmaterials. In 24 Stunden nur 1 bis
1 1/2 Zentner Koks nötig. Ein Ofen für 100 cbm
Raum. Zu beziehen à Fr. 100.— ab München durch

Baugeschäft Jos. Schretzmayr

Inh. Alois Schmid

Telephon 7545 — München — Briennerstr. 30
An unbek. Besteller gegen Nachn. od. Voreinsendg.

T. Tourtellier & Fils, Mülhausen (Els.)



Hängebahnen neuester Konstruktion.

Alleinvertreter: E. SPELTY-BRUNNER, NETSTAL (GLARUS).

Namhafte Verbess. gegenü. allen bestehend. Konstrukt.

Zerkleinerungs-Maschinen
für Mullerei-Anlagen
für Jedes Material u. jede Feinheit

Patentiert modernste Konstrukt.
Spezialfabrik f. Zerkleinerungs- u.
Transport-Anlagen.

Vertretung wird vergeben wo nicht vorhanden.

„Perplex“ über 1500 St.
In kurzer Zeit verkauft.
Beste Mahlmachine.
Patentiert in allen
Kulturstaaten.
Unerreichte Leistung.
Universal-Mühle
f. alle Materialien u. Produkte.
Unübertreffliche Mahlweise.

Alpine-Maschinenfabrik-Gesellschaft, Augsburg 2
vormals Hölzner Maschinenfabrik-Gesellschaft | Spezialfabk. f. Zerkirg- u. Transport-Anlagen.

Wasser-Reinigung

Filterpressen
Armaturen
Pumpen

A. L. G. Dehne, Maschinen-Halle a. S.

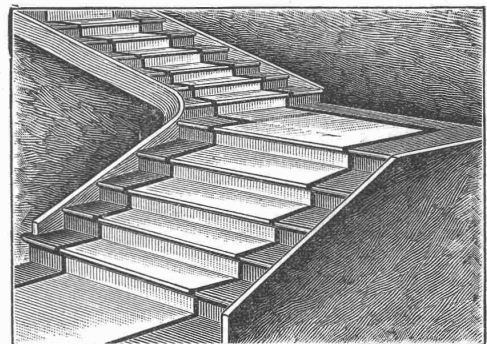
Vereinigte Xylolith- und Kohlensäurewerke A.-G.

WILDEGG

+ Patent Nr. 9080

Treppenstufen aus Xylolith

für Belag von



eisernen Treppen, hölzernen und Betontreppen;
Wendeltreppen; abgelaufenen Sandsteintreppen.

Grosse Standsicherheit, feuersicher, grösste Solidität.

Unifarben oder mit gefärbtem Treppenläufer.

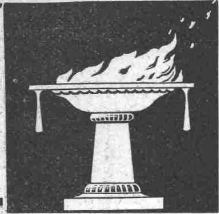
Einzig in der Schweiz bis jetzt ca. 200 000 m² Böden und zirka
10 000 Treppenstufen gelegt.



AUSFÜHRUNG FEINER METALLARBEITEN

:: :: Schmiedeseisen, Messing, Kupfer etc., :: ::
geschmiedet, gehämmert, getrieben, ziseliert

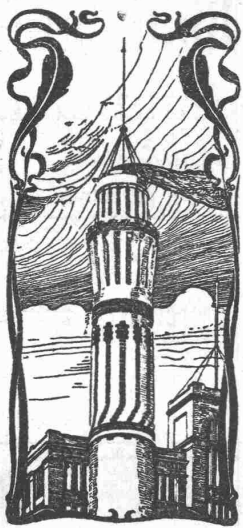
WERKSTÄTTEN RIGGENBACH, BASEL.



Heinrich Brändli, Horgen
Asphalt-, Dachpappen- und Holzzementfabrik

empfiehlt sich zur Uebernahme von
Asphalt-Arbeiten, Asphalt-Isolierungen
zweckentsprechend für Hoch- und Tiefbauten
Asphalt-Kegelbahnen, säurefeste Asphaltbeläge
in nur bewährter fachgerechter Ausführung.

Telegramme, Telephon: **Heinrich Brändli, Horgen.**



J. Walser & Cie.
Winterthur.

Spezialgeschäft für

Hochkamine und
Feuerungsanlagen.

Kesseleinmauerungen jeden Systems.

Ofenbauten

für alle industriellen Zwecke.

Reparaturen u. Umbauten.

Beständiges Lager in feuerfesten Materialien

Gewissenhafte Ausführung. Ia. Referenzen.

Projekte und Offerten kostenlos.

Verlangt Gebrauchsanweisung



macht

Tonwaren
Cement-Putz
Cement-Beton

vollständig wasserdicht

AQUABAR BERLIN N

G.m.b.H

Prinzenallee 27.

Aug. Albrecht

Elektrotechnisches Installations-Geschäft

Sentimattstr. Nr. 7 **Luzern** Sentimattstr. Nr. 7
Telephon 1277 Telephon 1277

empfiehlt sich den Titl. Herren Architekten, Hoteliers, Villen- und
Fabrikbesitzern zur Erstellung von **elektr. Licht- und Kraftanlagen,**
Sonnerien, Telephonen, elektr. Uhren und Kontrollanlagen.

Referenzen über grössere in letzter Zeit ausgeführte Anlagen.
Bis 3000 Lampen. Telephonanlagen bis 136 Stationen.

Hôtel du Parc, Vitznau

Palace Hotel, Rom

Hotel Semiramis, Cairo

Excelsiorhotel, Neapel

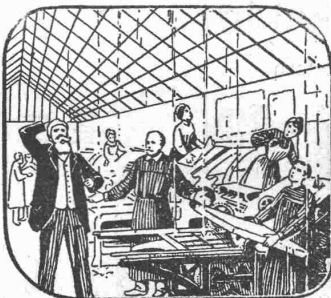
Hôtel Royal, Rom

Palace Hotel, Luzern

Excelsiorhotel, Rom

Experte: **Prof. Dr. Blattner, Burgdorf.**

Altes, verkittetes System.



Immer Schaden durch das eingekittete Glasdach.

Kittlose



Patent No. 37200
und neue Patente ang.

Glasdächer

Shedfenster

Shedrinnen

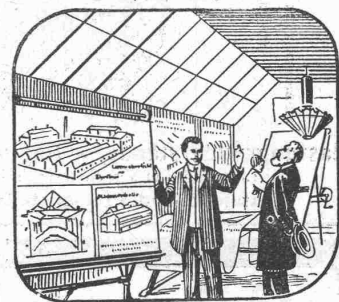
..... System G. Zimmermann

Generalvertreter für die Schweiz:

M. & H. A. ERNST, THALACKER 21, ZÜRICH I.

Telephon 6996.

Neues, kittloses System.



Dauernd geschützt gegen Regen und Schwitzwasser.

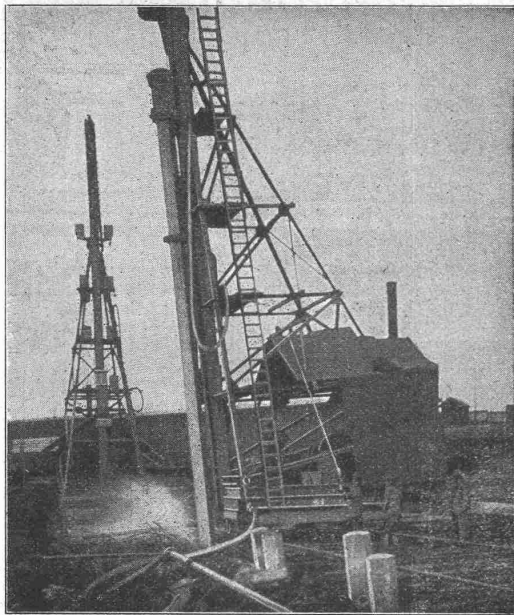
Wüst A.-G., Seebach-Zürich

elektrotechn. Konstruktionswerkstätten.

Transformatoren
Motoren und Dynamos für alle Zwecke;
stationär und fahrbar.

Anerkannt vorzügliche Konstruktionen. — Schnelle Lieferung.

➡ Kostenanschläge und Ingenieurbesuch bereitwilligst und kostenlos. ➡



Gründung der Bahnsteighallen auf dem neuen Bahnhof in Metz. — Pfähle von 17 m Länge, in Neigung gerammt.

Ed. Züblin & C^{ie}

Basel und Strassburg i./E.
Ingenieurbureau und Unternehmung für
Eisenbetonbau
Hoch- und Tiefbauten aller Art

Spezialität:
Eisenbetonpfahl - Gründungen
Spundwände, Quaimauern.

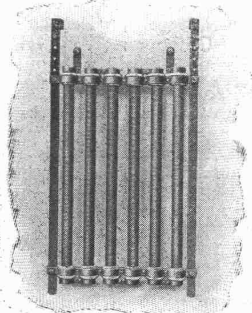
Bis Mai 1908 über 100 000 laufende Meter Beton-Pfähle für Staats-, Eisenbahn und Kommunalbauten gerammt.

Brockdorff, Witzmann m.b.H.

Werke für Elektrotechnik und Maschinenbau
BERLIN S. W., Alexandrinenstrasse 135/6

Elektrischer Entwässerungsapparat für Transformatorenöl

Abmessungen: 800 X 400 X 65 mm.
Gewicht 5,5 Kilogr.



Apparat wird einfach in den Ölbehälter eingehängt und eingeschaltet. Bequem für Montage.

Belastungswiderstände ■ Regulieranlasser ■ Heizöfen für Luft und Flüssigkeiten nach Patent R. v. Brockdorff.
Kataloge und Preisstellungen kostenfrei.

Geiger'sche Fabrik

für Strassen- u. Hausentwässerungs-Artikel, G. m. b. H.
KARLSRUHE i. B. 11

SPEZIALITÄT:

Einrichtungen für Kläranlagen. Gesetzl. geschützt u. vorzügl. bewährt.

Einlass- und Ablass-Schützen mit der vorzüglich bewährten, geschützten Rollenführung und Rollenkeilverschlüssen, Weherschützen, Vorrichtungen zum schichtenweisen Ablassen von Klärbecken, Spül- und Sperrtüren, Klappen, Rechenanlagen, Siebschaufelräder.

Generalvertrieb des Frankfurter Klärrechens. Selbstregistrierende Apparate zum Messen der Durchflusswassermenge.

Lieferantin sämtl. Konstruktionen nach eigenen Entwürfen für die Kläranlagen in Frankfurt a. M., Mannheim, Elberfeld, Glessen, Düsseldorf, Beuthen, Halberstadt u. s. w.
Entwurf u. Ausführung aller Vorrichtungen für Kläranlagen. — Vorzügliche Empfehlungen von Behörden.

Blind & Cie., Oberrieden-Zürich

==== Fensterfabrik und Mech. Schreinerei ====

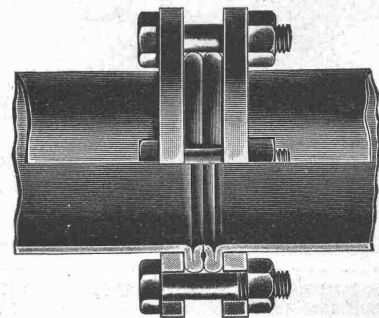
empfehlen sich zur Uebernahme sämtlicher Glaser- und Schreinerarbeiten.

Grösste Leistungsfähigkeit — la Referenzen — Telephon Horgen

Deutsch-Oesterreichische Mannesmannröhren-Werke Düsseldorf

liefern:

Düsseldorf 1902:
Goldene Staats-Medaille.



Düsseldorf 1902:
Goldene Ausstellungs-Medaille.

Rohrleitungen für Hochdruck

aus nahtlosem Mannesmann-Stahlrohr
mit patent. Doppelbördel-Flansch-Verbindung
und anderen Verbindungsarten.

Grosse Längen. — Höchste Betriebssicherheit.

Vertreter: Alf. Diener & Cie., Zürich.

Bodensee-Zoggenburgbahn.

Bau - Ausschreibung.

Ueber die Ausführung von 7600 Laufmeter

Eisernem Geländer

auf Viadukten und Ueberfahrtbrücken wird hiemit Konkurrenz eröffnet. Die Vertragsunterlagen können beim Oberingenieur, St. Leonhardstr. 5, eingesehen werden.

Eingaben sind bis längstens den 28. März 1909 unter Aufschrift „Geländer“ einzureichen.

St. Gallen, den 11. März 1909.

Die Direktionskommission.

Concours.

La Société anonyme des Chaux et Ciments à Baulmes met au concours l'installation du chauffage central pour leur bâtiment d'Administration, actuellement en construction, à Baulmes.

Pour tous renseignements s'adresser au bureau de l'architecte soussigné. Les offres seront reçues par la Direction de la dite Société à Baulmes jusqu'au samedi le 3 avril 1909.

Yverdon, le 11 mars 1909.

Alfred Oberhänsli, architecte.

Gustav Griot ehem. Brücken- u. Masch.-Ingen. d. S. C. B. u. N. O. B. Zürich V

Telephon 183

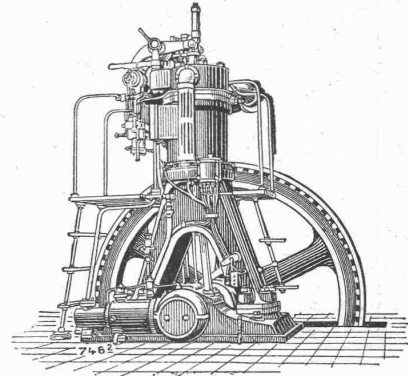
== Brücken ==
Hebemaschinen



Freiestr. 94
Eisenhochbau
Armierter Beton

Projekte, Werkpläne, Gutachten.

GASMOTOREN-FABRIK „DEUTZ“ A.-G. ZURICH.



Deutzer Rohölmotoren

für Betrieb mit den billigsten Rohölsorten.

Deutzer Motoren

für Sauggas, Leuchtgas, Benzin, Petrol etc.

A. RIEBER, Maschinenfabrik, Reutlingen (Württemberg.)

Fernsprecher Nr. 46.

Gegründet 1879.

Telegr.-Adr.: Rieber, Reutlingen.

Filialen in Frankfurt a. M., Taunusstrasse 44 und Lörrach in Baden.

Autogen
geschweisste



u. Façonstücke
in allen Dimensionen.

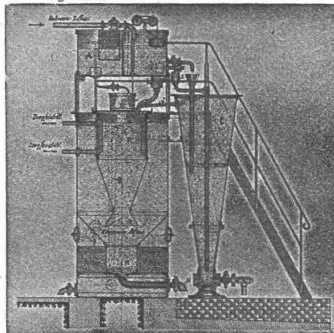
Wasser-Reinigungs- für Nutz-

Zentralheizungen

für Niederdruck, Mitteldruck und Abdampf.

Autogen geschweisste Blech-
arbeiten.

Feder-Bogen, D. R. G. M. Nr. 284150.



und Filter-Anlagen und Abwässer.

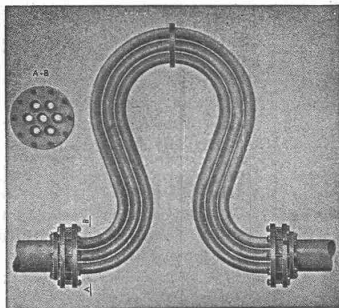
Schlauchwasch-Apparate

D. R. G. M. Nr. 291197.

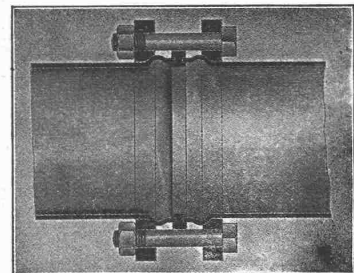
Hochdruck-Rohrleitungen

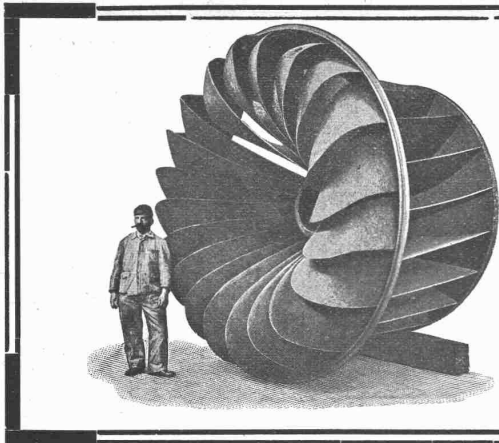
mit
Flaschenverbindungen
„System Rieber“.

Färbe-Apparate D.R.P.



Autogen
geschweisstes
Façonstück.





Aktiengesellschaft vormals
Joh. Jacob Rieter & Co., Winterthur

TURBINEN

neuester Konstruktion und höchstem Nutzeffekt für alle vorkommenden Verhältnisse.

Präzisions-Regulatoren mit mechanischer u. hydraul. Wirkung.

Transmissionen, Kesselschmiede-Arbeiten.

Thonwerk Biebrich A.-G.

Chamottefabrik
Biebrich am Rhein.

Hochfeuerfeste u. säurebeständige Produkte.

Normal- und Façonsteine aller Art, Chamottemörtel, Retorten, Muffeln etc. Bau kompletter Ofenanlagen.
Beste Referenzen und Zeugnisse aus der Schweiz.

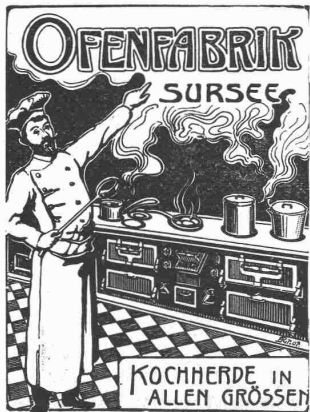
Gustav Kuntze, Göppingen 3 (Württemb.)

Schmiedeeiserne, genietete und hartgelötete oder geschweißte

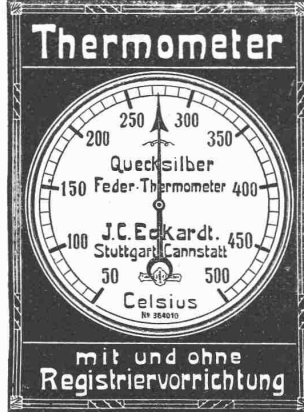


mit Flanschen oder Muffen.

Spezialität: Turbinen-Rohre in jeder Dimension.
Rohre für Tunnel-Bauten.
Rohre für Wasser-Versorgungs-Anlagen.



KOCHHERDE IN ALLEN GRÖSSEN



mit und ohne Registriervorrichtung

Tüchtiger Ingenieur,

bewandert in allen wichtigsten Branchen des Maschinenbaues, **sucht baldigst Stellung für Bureau oder Betrieb,** flotter Konstrukteur und Praktiker, gesetzten Alters. Deutsch und französisch. Prima Zeugnisse und Referenzen zu Diensten. Offerten unt. Chiffre Z. N. 2888 an die Annoncen-Expedition

Rudolf Mosse, Zürich.

Gebildeter

Architekt

mit langjähriger Praxis in grossen Bureaux, **sucht** auf 1. April od. Mai passendes

Engagement.

Beste Empfehlungen zu Diensten. Angebote sub M. 49 L. an die Annoncen-Expedition **Rudolf Mosse, Luzern.**

Bauzeichner

für möglichst baldigen Eintritt in ein Architektur-Bureau **gesucht.** Bewerber muss flotter, **selbständiger Zeichner** sein, mehrjährige Praxis auf Bureau und Bau besitzen u. durchaus bewandert sein im Aufstellen von Voranschlägen und Abrechnungen.

Off. mit Gehaltsansprüchen, bisheriger Tätigkeit, event. Eintritt und Skizzen erbeten unt. Chiffre Z. V. 2838 an die Annoncen-Expedition

Rudolf Mosse, Zürich.

Junger energischer Bautechniker

dipl. von den Fachschulen für Hoch- und Tiefbau in Burgdorf, flotter Zeichner und guter Statiker, mit 4 Jahren Bau- und Bureau Praxis, der 3 Landessprachen mächtig, **sucht** per sofort, bei bescheidenen Ansprüchen, **Stelle zu Ingenieur oder Baugeschäft,** Bureau oder Platz. Zeugnisse und Referenzen zu Diensten. Gefl. Offerten erbeten an Postf. 659, Chaux-de-Fonds.

Dessinateur-architecte

au courant de la construction et habile dessinateur est **demandé** de suite dans place stable de la Suisse française. Connaissance de l'allemand exigée.

Adresser les offres sous chiffre Z. D. 2854 à l'agence de publicité **Rodolphe Mosse, Zurich.**

Bautechniker

28 Jahre alt, selbständig, **sucht** dauernde **Stellung** in Architektur-bureau oder Baugeschäft, event. zur Leitung von einem Bureau.

Gefl. Offert. unt. Chiff. Z. V. 2846 an die Annoncen-Expedition **Rudolf Mosse, Zürich.**

Elektro-Stahl

Für einen Elektro-Stahl-ofen in Deutschland wird ein **Ingenieur** oder **Meister gesucht,** der im Stahlformguss gründliche Erfahrung besitzt. Meldungen nebst Zeugnisabschriften, Referenzen und Gehaltsansprüchen unter Chiffre K. V. 6139 an die Annoncen-Expedition

Rudolf Mosse, Cöln.

Einige Schüler der Bauschule

am Gewerbemuseum Aarau mit 1, 2 u. 3 Semestern u. mit abgeschlossener Zimmer- u. Maurerlehrezeit u. Praxis als Vorarbeiter, **suchen Stellen** in ein **Architekturbureau** oder **Baugeschäft** als **Bauzeichner.** Auskunft erteilt die **Direktion des Gewerbemuseums.**

Ingenieur-Stelle.

Auf dem technischen Bureau eines **Wasserwerks** findet ein **junger Ingenieur,**

welcher die Ingenieurabteilung des Polytechnikums in Zürich absolviert hat, dauernde **Beschäftigung.** Etwas Praxis im Eisenbahn- oder Wasserbau erwünscht.

Offerten unter Chiffre Z. S. 2843 an die Annoncen-Expedition **Rudolf Mosse, Zürich.**

Studierend. Bautechniker,

der 2 Semester am Technikum Winterthur bestanden hat, **wünscht** auf 1. April in die **Praxis** zu gehen, vorzugsweise Bureau Praxis. Offerten erbeten unter Chiffre Z. B. 2877 an die Annoncen-Expedition **Rudolf Mosse, Zürich.**

M. Kreutzmann
Rämistr. 37
ZÜRICH
Buchhandlung für Architektur
und Kunstgewerbe.

Zeichnungswerke
für das Baufach, die
Textilbranche, sowie für
jedes
Gewerbe, Mal u. Zeichen-
Vorlagen für Schulen
und Private. Bücher
für Bau u. Einrichtung
von Villen und kleinern
Wohnhäusern, Woh-
nungs - Ausstattungen,
Garten-Architektur und
künstlerische Garten-
gestaltung etc. etc.
Auswahlsendungen.
Telephon.

Menck & Hambrock
G. m. b. H.
Altona - Hamburg 32
bauen als Spezialität:
Rammen jeder Art
Elektrische Rammen

Baugrundstößel - Rammen
zur Herstellung
tragfähiger Betonpfeiler
bei gleichzeitiger
Bodenkom-
primierung.

Rammen für
Simplexpfähle.
Kranrammen.
Spül-
vorrichtungen.
Pfhlauszieher.
Unterwasser-
Sägen.

Rammen und
Spülvorrich-
tungen in gan-
zbaren Grö-
ßen
auf Lager,
auch zu Miete.



Junger Bauzeichner,
der im April aus der Lehre tritt,
sucht Stellung auf ein Architektur-
bureau. Offerten unter Chiffre Z. C.
2878 an die Annonce-Exped.
Rudolf Mosse, Zürich.

**Ausserordentlich günstige
Gelegenheit.**
Zu verkaufen: Drei Haus-
plätze in Hauptort eines Kan-
tons der Zentralschweiz. In der
Nähe des Gymnasiums und Real-
schule, fast mitten in der Ortschaft
an schöner Strasse mit Aussicht auf
die Berge. Sehr günstige Steuer-
verhältnisse. Billiger und
günstig gelegener Bezug von
bestem Baumaterial. Da sehr
fühlbare Mangel an schönen Woh-
nungen am Ort, auch vorteilhaft für
Häuservermieter. Direkter Anschluss
an Quellwasser- und elektrische
Leitung. Zwei Minuten von Tran-
station. Preis per m² 20 Fr. Grösse
der Plätze zirka 5—600 m². Unter-
handlungen direkt mit Eigentümer.
Schriftliche Offerten unter Chiffre
Z. Z. 2325 an die Annonce-Exped.
Rudolf Mosse, Zürich.

Bau- und Maschinentechniker
bewundern die Güte, Billigkeit
und große Auswahl der
Lichtpauspapiere und -Leinen
(65. 75. 80. 100. 112 u. 120 cm breit)
(40. 55. 80. 110. 130. 150. 210.
240. 260 gr pro m² schwer)

Pauspapiere
der transparenten
Entwurf- u. Zeichenpapiere
und anderer technischer Papiere.
welche prompt liefert das
Spezialhaus techn. Papiere
G. Suter - Glogg, Basel.

J. Nörr Zürich
2 Seidengasse
nächst Trulle Bahnhofstrasse
Vorteilhafteste
Bezugsquelle
f. imprägnierte starke
Strapaz-Kleider
Loden und engl. Stoffe
meterweise,
moderne Massanfertigung.



Wilh. Baumann
Rolladenfabrik
Horgen (Schweiz).
Holzrolladen
aller Systeme.
Rolljalousien,
automatisch.
Roll-
Schutzwände
verschiedener
Modelle.



Verlangen Sie Prospekte.

Junger tüchtiger, diplomierter
**Maschinen- und
Elektroingenieur**
sucht Stellung. Off. unt. Chiff.
Z. J. 2834 erbeten an die Ann.-Exp.
Rudolf Mosse, Zürich.

**Ingenieur
diplomé**
Suisse Française; 30 ans, parlant
allemand, 3 1/2 ans dans importantes
maisons de construction suisses et
2 1/2 ans à Paris dans grande maison
de vente, sachant toutes les affaires,
cherche représentation techn.
pour Paris ou place pour voyager.
Offres sous chiffre Z. A. 2451 à
l'agence de publicité
Rodolphe Mosse, Zurich.

Die Inhaber der schweizerischen
Patente **PARSONS** No. 28825 vom
16. Mai 1903 auf: „Anker mit Anker-
wicklung für elektr. Maschinen“,
No. 31088 vom 14. April 1904 auf:
„Gleichstrommaschine mit einer
festen, den Anker umgebenden
Reihenwicklung zur Aufhebung der
Ankerückwirkung und funkenloser
Stromwendung“, No. 36101 vom
11. August 1905 auf: Parallelge-
schaltete Nebenschluss - Gleich-
stromdynamos mit festen Reihen-
wickelungen zur Aufhebung der
Ankerückwirkung“, No. 36974 vom
23. April 1906 auf: „Einrichtung zum
Kühlen von Stromleitern an elektr.
Starkstromapparaten“, und No.
36975 vom 23. April 1906 auf:
„Einrichtung an elektr. Maschinen,
um Verluste durch das Streuungs-
feld zu vermeiden“, wünschen mit
schweiz. Fabrikanten, bezw. Interes-
santen in Verbindung zu treten und
sind gerne bereit, Lizenzen zu erteilen
oder die Patente zu verkaufen.
Gefl. Offert. od. Vorschläge werden
durch Herrn **E. Imer-Schneider**,
Ingenieur-Conseil, 8, Bd. James Fazy,
in Genf, bereitwilligst weiterbeförd.

Metallschilder
aller Art
liefert
Emil Levinger
ZÜRICH



für jeden Zweck,
in beliebiger Form und Farbe,
in eleganter Ausführung,
speziell auch für
Architekten
(für Hotels, öffentl. Gebäude etc.).

Uni Linoleum
Bedruckte **Linoleum**
Granit-Linoleum
Inlaid-Linoleum
Kork-Linoleum
empfehlen in den fabrizierten Stärken
zu billigsten Preisen per m², fertig
verlegt von geschulten Fachleuten.
Grands magasins
Jelmoli S. A.
Zürich.
(Persönliche oder schriftliche Offerte
auf Wunsch sofort zur Verfügung.)

Bauzeichner.
Flotter Zeichner und Konstrukteur
(franz. u. deutsch) sucht Stellung.
Offerten unter Chiffre Z. P. 2690
an die Annoncen-Expedition
Rudolf Mosse, Zürich.

Langjähriger, technischer
Betriebsleiter
eines Fabrikations-Geschäftes, 37
Jahre alt, in ungekündeter Stelle,
wünscht Verhältnisse halber zu
wechseln und könnte sein Engage-
ment auf Ende Juni lösen. Derselbe
wäre event. auch bereit, sich an
nachweisbar gut prosperierendem
Geschäfte aktiv zu beteiligen.
Offerten unter Chiffre Z. O. 2564
befördert die Annoncen-Expedition
Rudolf Mosse, Zürich.

Architekt,
langjähriger Leiter einer grösseren
Hochbaufirma, in sämtlichen kauf-
männischen und technischen Zweigen
der Branche durchaus erfahren, zur
Zeit in ungekündigter Stellung,
sucht sich als
Geschäftsführer
etc. zu verändern. Reflektiert wird
auf Lebensstellung in erster Firma,
am liebsten in Zürich. Gefl. Of-
fert. unter Chiffre Z. D. 2554 be-
fördert die Annoncen-Expedition
Rudolf Mosse, Zürich.

**Bautheodolite
und Planimeter**
in garantiert gutem Zustande kauft
das Baubureau der Rhätischen
Bahn in Chur.

Soeben erschienen:
**Hilfsbuch für den Luftschiff-
und Flugmaschinenbau**
nebst Anhang:
Die Mechanik des Gleitbootes
von Dr. Wegner von Dallwitz.
Gr.-Okt. 44 Abb. 9 1/2 Bgn. M. 4.—
Verlag **C. J. E. Volckmann Nf.**
(E. Wette), Rostock i. M. 70

Patentausbeutung.
Für die Ausbeutung des
schweiz. Patentes Nr. 26029
betreffend: Forno elettrico
girevole per la riduzione di
minerali ed affinazione di
metalli greggi, wird ein Fa-
brikant bezw. Interessent ge-
sucht. Das Patent wird ver-
kauft, in Lizenz gegeben,
oder es werden anderweitige
Vereinbarungen für die Fa-
brikation eingegangen. Of-
ferten und Anfragen sind zu
richten an die Patentanwalts-
firma **H. Kirchhofer** vorm.
Bourry-Séquin & Co., Schüt-
zengasse 29, Zürich I.

Gesucht.

Auf ein Ingenieur-Bureau in der Westschweiz junger, tüchtiger

Geometer

Offert unt. Chiff. Z. A. 2076 an die Annoncen Expedition Rudolf Mosse, Zürich.

Nach Luzern sofort gesucht ein tüchtiger, selbständiger

Bauführer

flotter Zeichner, für den Ausbau einer grösseren Bauanlage.

Offerten mit Zeugnissen und Gehaltsangabe in Briefform sub Chiffre M. 42 L. an die Annoncen-Expedition Rudolf Mosse, Luzern.

Konstrukteur

mit mindestens 3jähriger Bureau-Praxis in eisernen Hochbau- u. Brückenkonstruktionen gesucht.

Bewerber müssen sich auch über Werkstatt-Praxis und gute Kenntnisse in der Statik ausweisen können. Sofortiger Eintritt ist erwünscht. Angebote mit Angaben über Bildungsgang, bisherige Tätigkeit, Zeit des Eintrittes, Gehaltsansprüche und Referenzen, sowie mit Zeugnisabschriften sind zu richten unter Chiffre Z. S. 2468 an die Annoncen-Expedition Rudolf Mosse, Zürich.

Vertretung

in

Baumaterialien

gesucht.

Offerten unter Chiffre Z. X. 2323 befördert die Annoncen-Expedition Rudolf Mosse, Zürich.

Gesucht

zu möglichst sofortigem Eintritt ein im Bau von Dampfkesseln erfahrener gewandter

Konstrukteur.

Bedingung: Werkstatt-Praxis und mindestens 4-jährige Bureau-Praxis. Anmeldungen mit Zeugnisabschriften und Angaben über Referenzen, Gehaltsansprüche und Eintritt unter Chiffre Z. Q. 2466 befördert die Annoncen-Expedition Rudolf Mosse, Zürich.

Turbinenbau.

Grössere schweiz. Maschinenfabrik sucht tüchtigen, theoretisch gebildeten

Ingenieur

für Acquisition. Hauptfordernisse sind gründl. Kenntnisse des modernen Turbinenbaues, Geschäftsgewandtheit und Sprachkenntnisse.

Offerten mit Angabe des Eintrittsdatums, Bildungs-ganges u. Gehaltsansprüchen sind zu richten unter Chiffre Z. X. 2798 an die Ann.-Exp. Rudolf Mosse, Zürich.

In unserer Abteilung «Projekt und Verkauf» findet junger, energischer

Elektro-Ingenieur

bleibende Stelle. Reflektiert wird auf eine Persönlichkeit mit Erfahrung in Acquisition, Sprachkenntnissen, flottem Styl, gut repräsentierend.

Offerten mit Photographie an **Wüest A.-G.** Seebach-Zürich.

Studierender,

Architekt mit grosser Praxis auf Bureau und gewesener selbständiger Bauführer eines sehr umfangreichen herrschaftlichen Wohnhauses nebst grosser Fabrikanlage, sucht vom 22. März bis 17. April Beschäftigung. Gefl. Offerten unter Chiffre Z. P. 2790 an die Annoncen-Exp. Rudolf Mosse, Zürich.

Chefingenieur

Energische, bewährte Kraft mit vieljähr. Praxis in Studie und Bau von Eisenbahn-, Tunnel- u. Wasserbauten, sucht

wegen baldiger Bauvollendung in der West- oder Zentralschweiz selbständige, verantwortungsvolle

Position

beim Bau, Betrieb oder als Leiter eines industriellen Unternehmens. Prima Referenzen. Gefl. Offerten unter Chiffre Z. N. 2813 befördert die Annoncen-Expedition Rudolf Mosse, Zürich.

Architekt

(Schweizer) mit Hochschulbildung (München) und mehrjähriger Praxis, flotter Darsteller, tüchtig im Entwurf und Detail für Aussen- und Innenarchitektur, sucht per 1. April oder später Stelle in besserem Architekturbureau Zürichs. Gefl. Off. unt. Chiff. M. K. 8693 an die Ann.-Exp. Rudolf Mosse, Zürich.

Bauführer.

Junger, tüchtiger und energischer Bautechniker mit Maurer- und Zementerpraxis, sowie der Hauptsprachen mächtig, wünscht baldige Stellung in Bau- oder Architekturbureau. Offerten sub Chiffre M. 22 L. an Rudolf Mosse, Luzern.

Junger Tiefbautechniker,

diplomiert von Burgdorf, sucht auf 1. April event. später Stelle. Offerten unter Chiffre D. c. 1483 Y an Haasenstein & Vogler, Bern.

Tüchtiger

Bautechniker

im Bauführen gut bewandert, flotter Zeichner, sucht dauernde Stelle.

Offerten unter Chiffre Z. T. 2819 an die Annoncen-Expedition Rudolf Mosse, Zürich.

Diplom-Ingenieur

sucht

vom 25 März bis 1. Mai Aushilfsstellung auf Bau oder Bureau.

Offerten unter Chiffre Z. U. 2495 an die Annoncen-Expedition Rudolf Mosse, Zürich.

Junger Ingenieur

Absolv. des Polytechnikums, welcher die französische und die deutsche Sprache kennt, sucht per sofort Stelle. Offert. unt. Chiff. Z. Q. 2441 an die Annoncen Expedition Rudolf Mosse, Zürich.

Techniker

mit 7jähr. Zimmer-, Schreiner- und Steinhauerpraxis, während 3¹/₂ J. in grossem Baugeschäfte als Bauführer tätig u. währ. 3 J. an leit. Stelle in gross. Architekturbureau, dipl. Wthr., sucht sich passend zu verändern. Off. u. Chiff. Z. C. 2503 an d. Ann.-Exp. Rudolf Mosse, Zürich.

Jüngerer Ingenieur,

Absolvent des Eidg. Polytechnikums, deutsch, französisch und italienisch sprechend, mit Praxis in Topographie und Eisenbetonbau, sucht Engagement. Offert. unt. Chiffre Z. V. 2771 an die Annoncen-Expedition Rudolf Mosse, Zürich.

Tiefbautechniker

mit Praxis in Strassenbau, Kanalisations- u. Wasserversorgungsanlagen, guter Zeichner, bewandert in allen Feld- und Bureauarbeiten, sucht Stelle. Gefl. Offerten unt. Chiffre Z. R. 2692 an die Annoncen-Exp. Rudolf Mosse, Zürich.

Zu übertragen

grössere

Triangulationsarbeit

IV. Ord. an tüchtigen fachgewandten Geometer. Anmeldungen unt. Chiff. O. 184 Lz. an Orell Füssli-Annoncen, Luzern.

Zeugnisse

in Maschinenschrift rasch u. tadellos I Seite 6- 12- 30- 50mal
0,40, 0,75 1,20 1,50 M.
P. Kriegel, München, Baumstr. 4 d.

Bautechniker, Arch.

23 Jahre alt, mit In- und Ausland Praxis, deutsch und französisch sprechend, in Hotel- und Kirchenbauten bewandert, sucht auf gutem Architekturbureau zum Anfang April

Stellung.

Gefl. Offerten bitte zu richten unt. Chiff. Zag. E. 47 an die Ann.-Exp. Rudolf Mosse, Bern.

Bautechniker,

Absolvent der IV. Klasse der K. Baugewerkschule Stuttgart, sucht Stellung. Offerten erbeten unter Chiffre A. K. 21 an die Ann.-Exp. Rudolf Mosse, Göppingen.

Bautechniker

mit 2 Semester Technikum, sucht in Bern, Basel oder Zürich Stelle als Volontär. Offerten unt. Chiff. Bf. 132 Y. an Haasenstein & Vogler, Burgdorf.

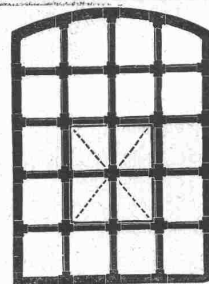
Ein Maschinentechiker

sucht Zeichnungs- oder auch schriftliche Arbeit ins Haus. Genaue u. saubere Arbeit zugesichert. Offerten unter Chiffre Z. P. 2665 an die Annoncen-Expedition Rudolf Mosse, Zürich.

Junger Bautechniker,

flinker Zeichner, mit Technikumbildung und Bureau-Praxis, sucht per 1. April Stellung auf einem Architekturbureau oder Baugeschäft. Gefl. Offerten unt. Chiffre Z. E. 2630 an die Annoncen-Expedition Rudolf Mosse, Zürich.

Kopierbureau Steinmann & Erni, gegründet 1892, Börsenstr. 10, Zürich. — Schreibmasch.-Arbeiten. Vervielfält. Diktat.



Schmiedeis. Fenster

„Stabil“

⊕ Patent No. 39336

sind billiger als die bisherigen Konstruktionen.

Man verlange Preise bei

M. Koch, Eisengiesserei
Zürich

Fabrik für Maschinenbau und Eisenkonstruktionen.