

**Zeitschrift:** Schweizerische Bauzeitung  
**Herausgeber:** Verlags-AG der akademischen technischen Vereine  
**Band:** 53/54 (1909)  
**Heft:** 13

## Werbung

### Nutzungsbedingungen

Die ETH-Bibliothek ist die Anbieterin der digitalisierten Zeitschriften. Sie besitzt keine Urheberrechte an den Zeitschriften und ist nicht verantwortlich für deren Inhalte. Die Rechte liegen in der Regel bei den Herausgebern beziehungsweise den externen Rechteinhabern. [Siehe Rechtliche Hinweise.](#)

### Conditions d'utilisation

L'ETH Library est le fournisseur des revues numérisées. Elle ne détient aucun droit d'auteur sur les revues et n'est pas responsable de leur contenu. En règle générale, les droits sont détenus par les éditeurs ou les détenteurs de droits externes. [Voir Informations légales.](#)

### Terms of use

The ETH Library is the provider of the digitised journals. It does not own any copyrights to the journals and is not responsible for their content. The rights usually lie with the publishers or the external rights holders. [See Legal notice.](#)

**Download PDF:** 15.03.2025

**ETH-Bibliothek Zürich, E-Periodica, <https://www.e-periodica.ch>**

## Centralheizungen



**Hch. Berchtolds Erben Thalwil**

**Centralheizungen** jeden Systems.  
**Etagenheizungen — Sanitäre Anlagen.**  
**Warmwasser-, Bade- und Closet-**  
**Einrichtungen.**  
**Tröckne-Anlagen** für industrielle Zwecke.

Gegründet 1859.

Vorzügl. Atteste u. Referenzen über ausgeführte Anlagen.

**Mischmaschinen** für Mörtel  
u. Beton

**Dr. Gaspary u. Co., MarkKranstädt**

Neuer Gesamtkatalog Nr. 140 gratis.

## Photographie.

Spezialität in Aufnahmen industrieller Objekte, Gebäude, Interieurs, Gemälde, Sammlungen und Aufnahmen für Kataloge und Werke aller Art. — Entwickeln und Kopieren etc. von eingesandten Platten.

**H. Wolf-Bender**

Kappelergasse 16 — ZÜRICH I — Centralhof

Atelier für Reproduktions-Photographie.

Wäschereimaschinen u.  
Küchenapparate-Fabrik  
Oertmann A.G.



Bureaux & Ausstellungsräume

**ZÜRICH II**

Eisenbahnstrasse 12 am Bahnhof Enge

Fabrik in Altstetten

**Isoliermaterialien** aller Art  
für Bauzwecke.

Aecht schlesischen Holzzement. Ia Asphalt-Dachpappen.  
Prima Carbolineum. Isolier-Filzkarton. Torfmull.  
Asbest- und Korkplatten. Asphalt- und Teerprodukte.

**Meynadier & Cie., Zürich V,** Klausstrasse 33.  
Telephon 1143.

Sämtliche Materialien für Holzzementbedachungen.

# A.-G. Alb. Buss & Co., Basel

**Gesellschaft für Eisenkonstruktionen, Wasser- und Eisenbahnbau.**

*Abteilung: Brückenbau, Kesselschmiede, Mechanische Schlosserei.*

*Werkstätten in Basel, Pratteln und Mailand.*

**Brücken — Stege — Krananlagen — Hochbaukonstruktionen — Leitungsmaste, Stauwehr-, Schleusen- und Rechenanlagen.**

**Unterbau für schwimmende Badanstalten — Reservoirs — Verdampfungsanlagen**

*Vorwärmer und Reiniger eigenen Systems mit grösstem Nutzeffekt.*

**Oberlichte, eiserne Fenster und Tore, Rollwagengarnituren, Pressartikel etc.**

**Reparaturen. — Kostenberechnungen und Prospekte.**



**AUSFÜHRUNG FEINER METALLARBEITEN**

:: :: Schmiedeisen, Messing, Kupfer etc., :: ::  
geschmiedet, gehämmert, getrieben, ziseliert

**WERKSTÄTTEN RIGGENBACH, BASEL.**



Telegr.-Adr:  
**Lux** Zürich

Telephon:  
1107

**LICHTPAUS-ANSTALT**  
René ORBANN  
Ingenieur-Chemiker.  
Sihlhofstrasse 27

**Heliographie ZÜRICH Negrographie**

**Prompte u. sorgfältige Bedienung**  
**PLANDRUCK**

1<sup>a</sup> Heliographie- & Pauspapiere  
!! MAN VERLANGE OFFERTE !!



**Kontroll-Uhren**

**Bürk's Patent**

Tragbar oder stationär

für Wächter, Wärter, Heizer, Arbeiter etc.

Man verlange Prospekte.

**HANS W. EGLI, ZÜRICH II.**

Werkstätte für Feinmechanik.

Verlangt Gebrauchsanweisung



**Tonwaren**  
**Cement-Putz**  
**Cement-Beton**

vollständig wasserdicht

**AQUABAR BERLIN N**

G.m.b.H Prinzenallee 27.

**Aug. Albrecht**

**Elektrotechnisches Installations-Geschäft**

Sentimattstr. Nr. 7 **Luzern** Sentimattstr. Nr. 7  
Telephon 1277 Telephon 1277

empfiehlt sich den Titl. Herren Architekten, Hoteliers, Villen- und  
Fabrikbesitzern zur Erstellung von elektr. Licht- und Kraftanlagen,  
Sonnerien, Telefonen, elektr. Uhren und Kontrollanlagen.

Referenzen über grössere in letzter Zeit ausgeführte Anlagen.  
Bis 3000 Lampen. Telephonanlagen bis 136 Stationen.

Hôtel du Parc, Vitznau

Hôtel Royal, Rom

Palace Hotel, Rom

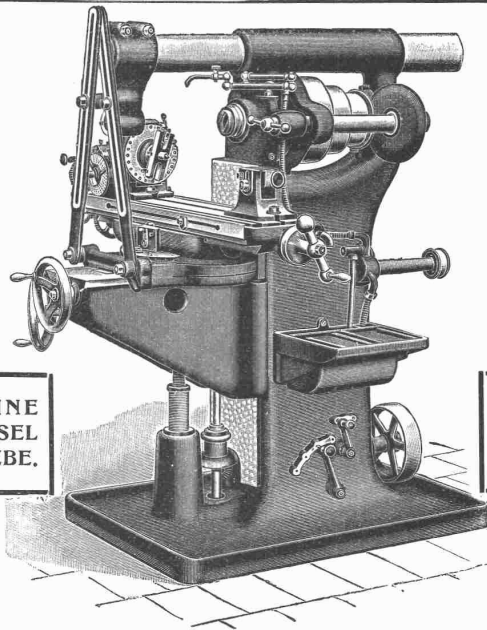
Palace Hotel, Luzern

Hotel Semiramis, Cairo

Excelsiorhotel, Rom

Excelsiorhotel, Neapel

Experte: Prof. Dr. Blattner, Burgdorf.



**UNIVERSAL-FRÄSMASCHINE**  
**NR. 2 MIT VORSCHUBWECHSEL**  
**DURCH ZAHNRÄDERGETRIEBE.**

**EINFACHE PLAN-UNIVERSAL-**  
**UND VERTIKAL-FRÄSMASCHINEN**  
**SOWIE AUTOMATISCHE RÄDER-**  
**:: :: FRÄSMASCHINEN. :: ::**

**WANDERER-FRÄSMASCHINEN DER WANDERER-WERKE A.-G.**

LAGER!

VERTRETUNG FÜR DIE SCHWEIZ:

LAGER!

**W. WOLF, Ingenieur, vorm. Wolf & Weiss, ZÜRICH I, Brandschenkestr. 7.**

**METALL-TREIBARBEITEN**  
**JEAN EGGER, ZÜRICH IV**  
**METALL-BILDHAUER, Nordstrasse 60**

Innen-Dekorationen. Monumentale Figuren  
 Bau - Ornamente, Guss - Ciselierungen  
 Kunstgewerbliche Gegenstände in  
 Kupfer, Messing, Tombak etc.



**Amerikanische Tiegelguss-  
 Werkzeugstahle  
 Steinbohrstahle  
 erster Güte.**

Grosses Lager in allen Dimensionen und für alle Zwecke.  
 Bitte, verlangen Sie Preis-, Vorrats- und Härte Listen von den  
 Alleinverkäufern für die Schweiz:

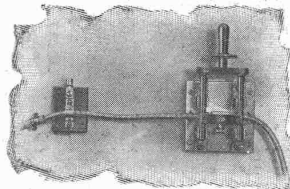
**Affolter, Christen & Cie., Basel**  
**Eisen und Stahle en gros.**



**Brockdorff, Witzenmann m. b. H.**  
 Werke für Elektrotechnik und Maschinenbau  
**BERLIN SW.,** Alexandrinenstr. 135/6.

**Belastungswiderstände**

für jede Leistung und Regulierung.



Kleinster Raumbedarf.  
 Geringstes Gewicht.

Beispiel:  
 Apparat für Dauerbelastung  
 500 KW. 300 Volt:  
 2475 x 300 x 900 mm ca. 900 kg

Belastungswiderstände für Abnahme-  
 prüfungen grösserer Generatoren für  
 mehrere 100 Kilowatt (ca. 70—100 kg  
 schwer) werden leihweise abgegeben.

Laboratoriums-Belastungswiderstand  
 für Spannungen bis 600 Volt und  
 130 Amp. Maximal-Stromstärke.

**Widerstände, Regulieranlasser, Heizöfen**  
 für Luft und Flüssigkeiten nach Patent R. v. Brockdorff.

Kataloge und Preisanstellungen kostenfrei.

**LINOLEUM**  
**AUF LINOLITH VERLEGT**  
**DER BESTE FUSSBODEN.**

**BETON**

**LINOLITH-GESELLSCHAFT**  
**PROSPECT ZÜRICH I GRATIS**

Namhafte Verbess. gegenüb. allen bestehend. Konstrukt.

**Koks- u. Kohlen-Brecher**  
 stationär und fahrbar.  
 Höchste Leistungsfähigkeit. Komplett  
 Anlagen zur Kohle- und Asche-Förderung.

**Pechbrecher**  
 Einzig rationelle  
 Vorbrech-  
 Maschine.  
 Unent-  
 behrlich  
 für  
 Briquetfabriken.

**Alpine-Maschinenfabrik-Gesellschaft, Augsburg 2**  
 vormals Holzäuer Maschinenfabrik-Gesellschaft | Spezialfabr. f. Zerkleg- u. Transport-Anlagen.  
 Aeusserst niedrige Anlage- und Betriebskosten.

**Vereinigte Xylolith- und Kohlensäurewerke A.-G.**  
**WILDEGG**  
 + Patent Nr. 9080

**Treppenstufen aus Xylolith**  
 für Belag von



eisernen Treppen, hölzernen und Betontreppen;  
 Wendeltreppen; abgelaufenen Sandstieptreppen.  
 Grosse Standsicherheit, feuersicher, grösste Solidität.  
 Unifarben oder mit gefärbtem Treppenläufer.  
 Einzig in der Schweiz bis jetzt ca. 200 000 m<sup>2</sup> Böden und zirka  
 10 000 Treppenstufen gelegt.

**ETERNIT**



Schweizerische  
**ETERNITWERKE A.G.**  
 Niederurnen (Glarus).

**Asbestcementschiefer**  
 für Bedachungen  
 für Fassadenbekleidungen

**Asbestcementsplatten**  
 für innere, feuersichere  
 Wand- und Deckenverkleidungen.

**Isolationsmaterial**  
 für die Elektrotechnik.

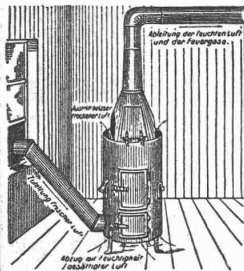
Man verlange Muster und Prospekte.

Filiale:  
 Zürich I, Tiefenhöfe 10  
 beim Paradeplatz.



**Luftzirkulations-Trocken-Ofen „IDEAL“**

D. R. G. M. — zum schnellen und gründlichen Austrocknen von Neubauten und feuchten Räumen. Bewährt vielfach und bei Behörden eingeführt. Wirkt nicht durch strahlende Wärme, sondern hauptsächlich durch stetigen Luftwechsel.

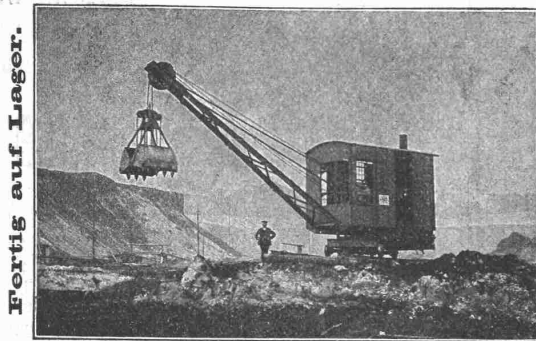


**Vorteile:** In wenigen Tagen gründliches Ausströmen schädlicher Gase. Vollkommene Erhärtung des noch frischen Verputzes, einfache nicht ständige Ueberwachung bei Tag und Nacht; mehrjährige Gebrauchsfähigkeit; leichte Ersetzbarkeit der dem Feuer ausgesetzten Teile. Beste Ausnutzung des Koksmaterials. In 24 Stunden nur 1 bis 1½ Zentner Koks nötig. Ein Ofen für 100 cbm Raum. Zu beziehen à Fr. 100.— ab München durch

**Baugeschäft Jos. Schretzmayr**

Inh. Alois Schmid  
Telephon 7545 — **München** — Brienerstr. 30  
An unbek. Besteller gegen Nachn. od. Voreinsendg.

**Menck & Hambrock, G. m. b. H., Altona-Hamburg 32**  
bauen als Spezialität:



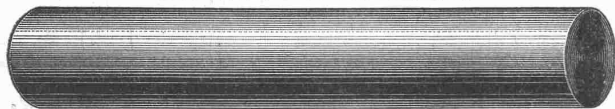
Fertig auf Lager.

Auch zu Miete.

**Heissdampf - Vierseil - Greifbagger**

- ■ ■ ■ Heissdampf-Kräne ■ ■ ■ ■
- Patent-Einketten - Selbstgreifer ■

**la Comprimierte & abgedrehte, blanke STAHLWELLEN**



**Montandon & Cie. A. G. Biel**  
Blank und präzis gezogene



**Profile**

jeder Art in Eisen & Stahl.

Kaltgewalzter blanker Bandstahl bis 180 mm Breite

**Thonwerk Biebrich A.-G.**

Chamottefabrik

Biebrich am Rhein.

**Hochfeuerfeste u. säurebeständige Produkte.**

Normal- und Façonsteine aller Art, Chamottemörtel, Retorten, Muffeln etc. Bau kompletter Ofenanlagen.

Beste Referenzen und Zeugnisse aus der Schweiz.

**Blind & Cie., Oberrieden-Zürich**

**Fensterfabrik und Mech. Schreinerei**

empfehlen sich zur Uebernahme sämtlicher Glaser- und Schreinerarbeiten.

Grösste Leistungsfähigkeit — la Referenzen — Telephon Horgen

Die Sonne ist unser einziger Konkurrent.



**Lux-Lampen**

100 Kerzenstärke stündlich 1 Cts.

Bewährteste und billigste Beleuchtung für

**Fabriken, Werkstätten  
Bahnhöfe, Strassen  
Läden etc.**

Auf Grund automatischer Petroleumauffüllung und Kohlensäuredruck das bequemste Petroleum-Starklicht unserer Zeit. Ganz gefahrlos. Verlangen Sie Katalog.

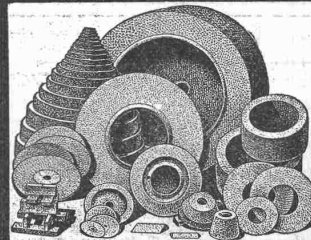
**Lux-Lampen, Zürich**

Telephon 8285. — Usterstrasse 1, Ecke Bahnhofstrasse

**Schmirgelscheibenfabrik**

**Winterthur**

**Bölsterli & Co**



Erstklassige Referenzen von Weltfirmen.

**Geiger'sche Fabrik**

für Strassen- und Hausentwässerungs-Artikel, G. m. b. H. KARLSRUHE i. B. 11

NEUHEIT:

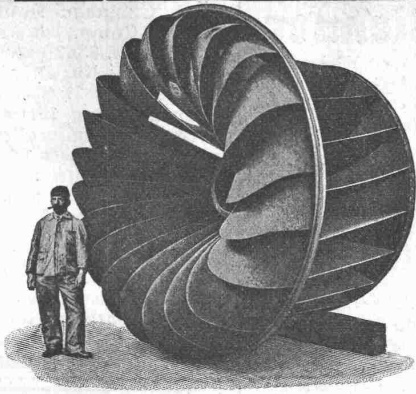
**Selbsttätiger Kanalspüler**

„System Müller-Geiger“

- Keine beweglichen Teile.
- Dauernd zuverlässiges Funktionieren auch bei schwächstem Zufluss.
- Stauhöhe veränderlich.
- Beliebige Form und Grösse des Spülbehälters.
- Einfache Schachanlage und Montage.
- Für jede zulässige Spüleleistung ausführbar.

.. In kurzer Zeit über 150 Stück geliefert. ..  
Prospekt auf Wunsch gratis.

**Rudolf Mosse, Zürich** alleinige Inseraten - Annahme für die Schweizer. Bauzeitung.



Aktiengesellschaft vormals  
**Joh. Jacob Rieter & Co., Winterthur**

# TURBINEN

neuester Konstruktion und höchstem Nutzeffekt für alle vorkommenden Verhältnisse.

**Präzisions-Regulatoren** mit mechanischer u. hydraul. Wirkung.  
Transmissionen, Kesselschmiede-Arbeiten.



**Aug. Kopfermann, GmbH.**  
**DORTMUND**

Vertreter: **J. Aumund**, Ingenieur, Zürich, Sonneggstr. 74. Telephon 2967.

**A. W. FABER'S "CASTELL"-Bleistift**  
der beste der Gegenwart.

\*\*\*



16 fein abgestufte Härtegrade.  
Feinste Spitze. Grösste Zartheit des Striches.  
Geringste Abnützung, daher längste Dauer.

**A. W. FABER'S "CASTELL"-Kopierstift**

Zu haben in den Schreib- und Zeichenwaren-Handlungen.

der beste der Gegenwart.

\*\*\*

Bleistiftfabrik **A. W. FABER** in Stein bei Nürnberg, gegründet 1761.

## Gewerkschaft Grillo, Funke & Co.

Gelsenkirchen-Schalke

Siemens-Martin-Stahlwerk, Blechwalzwerk, Wellrohrwalzwerk, Wassergas-Schweisswerk

liefert als Spezialitäten:

mit Wassergas aus eigenem S.-M. Flusseisen

### geschweisste Rohre

von 450 mm Durchmesser bis zu den grössten Weiten und in Wandstärken bis zu 40 mm für Dampf-, Wind-, Gas-, Wasser-, Kanalisation-, Dücker- und Turbinen-Leitungen.

Tel.-Adr.: Blechwalzwerk Gelsenkirchen. Kostenanschläge bereitwilligst. 1600 Arbeiter.

VERTRETER unserer Abteilung „Wassergas-Schweisswerk“ ist Herr Ingenieur **J. Aumund**, Zürich.



Wir sind stetsfort Abgeber von  
**Steinkohlenteerhartpech (Retortenpech)**  
 wagonsweise oder in kleineren Quantitäten, sowie von absolut trockenen  
**reinen Dampfkesselschlacken,**  
 lieferbar ab Werk per Achse abgeführt oder in — auf Wunsch mit Blache  
 gedeckten — Eisenbahnwagons.  
**Sehr vorteilhafte Tagespreise.**  
**Gaswerk der Stadt Zürich**  
 in Schlieren.  
 Telephon 24.

**Bautechniker gesucht**  
 zu möglichst baldigem Eintritt.  
 Im Fabrikbau durchaus erfahrene Bewerber mit mehrjähriger Praxis  
 im Bureau und auf dem Bauplatz belieben ihre Offerte, begleitet von  
 Zeugnissen und unter Angabe der Gehaltsansprüche zu richten unter Chiffre  
 P. R. W. O. an die Annoncen-Expedition  
**Rudolf Mosse, Zürich.**

**Maschinenfabrik**  
**zu verkaufen.**  
 Für tatkräftigen, gut situierten Maschineningenieur  
 neueres, modern eingerichtetes Etablissement mit  
 grossem Terrain in industriereichstem Bezirk des  
 Kantons Zürich käuflich abzugeben. Anfragen unter  
 Chiffre Z. U. 3445 befördert die Annoncen-Expedition  
**Rudolf Mosse, Zürich.**



**Gesucht**  
 auf ein Architekturbureau  
 in der Ostschweiz einen  
 tüchtigen  
**Architekten**  
 gewandter Darsteller mit  
 mehrjähriger Bureaupraxis.  
 Offerten mit Zeugnissen-  
 lagen und Gehaltsangaben  
 sind zu richten unter Chiffre  
 Z. V. 3471 an die Ann.-Exp.  
**Rudolf Mosse, Zürich.**

**Jg. Bauzeichner,**  
 der im April seine Lehrzeit beendet  
 hat, sucht Stellung auf ein Architekturbureau der franz. Schweiz.  
 Offerten unter Chiffre Z. S. 3493 an  
 die Annoncen-Expedition  
**Rudolf Mosse, Zürich.**

**Werkmeister,**  
 verheiratet, 36 Jahre, viele Jahre in  
 erstklassiger Konstruktions-Werk-  
 stätte als Chefmonteur tätig, Spe-  
 zialist auf modernen Fassadenbau,  
 sucht, gestützt auf prima Zeug-  
 nisse, passende Stelle auf 1. Mai.  
 Offerten unter Chiffre Fc. 1929 Z.  
 an Haasenstein & Vogler,  
**Zürich.**

**Heinrich Brändli, Horgen**  
**Asphalt-, Dachpappen- und Holzzementfabrik**  
 empfiehlt sich zur Uebernahme von  
**Asphalt-Arbeiten, Asphalt-Isolierungen**  
 zweckentsprechend für Hoch- und Tiefbauten  
**Asphalt-Kegelbahnen, säurefeste Asphaltbeläge**  
 in nur bewährter fachgerechter Ausführung.  
 Telegramme, Telephon: **Heinrich Brändli, Horgen.**



**Junger, strebsamer**  
**Bauzeichner**  
 sucht auf 15. April oder 1. Mai  
 Stellung in ein Architekturbureau.  
 Gefl. Offerten erbeten unter Chiffre  
 Z. P. 3490 an die Annonc.-Exped.  
**Rudolf Mosse, Zürich.**

**Bauführer,**  
 mit mehrjähriger, allseitiger Praxis,  
 wünscht dauernde Stelle in einem  
 Baugeschäft. Er ist mit sämtlichen  
 vorkommenden Arbeiten bestens ver-  
 traut. Eintritt kann sofort erfolgen.  
 Diplom von Burgdorf. Ia Referenzen  
 und Zeugnisse zu Diensten.  
 Offerten unter Chiffre Zag. E. 64  
 an die Annoncen-Expedition  
**Rudolf Mosse, Bern.**

Die Inhaber des schweiz.  
**Patentes Auer von Wels-**  
**bach No. 29752 vom 31. Okt.**  
**1903 und des Zusatzpatentes**  
**No. 626 vom 6. Okt. 1906 auf:**  
**„Glühkörper aus einer**  
**pyrophoren Metalllegie-**  
**rung“,** wünschen mit schwei-  
 zerischen Fabrikanten bezw.  
 Interessenten in Verbindung  
 zu treten und sind gerne be-  
 reit, Lizenzen zu erteilen oder  
 die Patente zu verkaufen.  
 Gefl. Offerten oder Vor-  
 schläge werden durch Hrn. **E.**  
**Imer Schneider, Ingenieur-**  
**Conseil, 8, Bd. James Fazy,**  
 in **Genf,** bereitwilligst we-  
 terbefördert.

**Uni Linoleum**  
**Bedruckte Linoleum**  
**Granit-Linoleum**  
**Inlaid-Linoleum**  
**Kork-Linoleum**  
 empfehlen in den fabrizierten Stärken  
 zu billigsten Preisen per  $\square m$ , fertig  
 verlegt von geschulten Fachleuten,  
**Grands magasins**  
**Jelmoli S. A.**  
**Zürich.**  
 (Persönliche oder schriftliche Offerte  
 auf Wunsch sofort zur Verfügung.)

The Chapman Double Ball  
 Bearing Comp., Inh. d. Schweiz.  
 Patente No. 33620 vom 21. März  
 1905 auf: „Kugellager“, und  
 No. 33954 vom 21. März 1905 auf:  
 „Führungsring für die Roll-  
 körper von Lagern“, wünscht  
 mit schweizerischen Fabrikanten,  
 bezw. Interessenten in Verbindung  
 zu treten und ist gerne bereit,  
 Lizenzen zu erteilen oder die  
 Patente zu verkaufen.  
 Gefl. Offerten oder Vorschläge  
 werden durch Herrn E. Imer-  
 Schneider, Ingenieur-Conseil, 8,  
 Bd. James Fazy, in Genf, bereit-  
 willigst weiterbefördert.

**J. Nörr Zürich**  
 nächst Trulle Bahnhofstrasse  
**Vorteilhafteste**  
**Bezugsquelle**  
 f. imprägnierte starke  
**Strapaz-Kleider**  
 Loden und engl. Stoffe  
 meterweise,  
 moderne Massanfertigung.

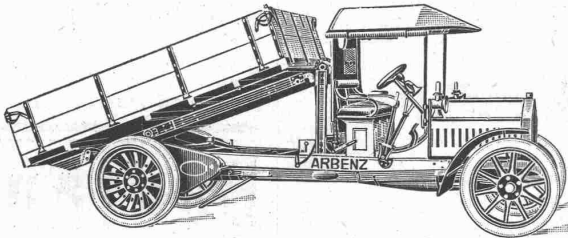
**Präzisions-**  
**Reisszeuge.**  
**Clemens Riefler,**  
 Nesselwang u. München  
 (Bayern).  
 Gegründet 1841,  
 „Paris 1900 Grand Prix“  
 Illustrierte Preislisten gratis  
 Die Zirkel der ech-  
 ten Rieflerreisszeuge  
 sind am Kopf mit dem  
 Namen RIEFLER  
 gestempelt.

**M. Kreuzmann**  
 Rämistr. 37  
**ZÜRICH**  
 Buchhandlung für Architektur  
 und Kunstgewerbe.

**Zeichnungswerke**  
 für das Baufach, die  
 Textilbranche, sowie für  
**jedes**  
 Gewerbe Mal- u. Zeichen-  
 Vorlagen für Schulen  
 und Private. Bücher  
 für Bau u. Einrichtung  
 von Villen und kleinern  
 Wohnhäusern, Woh-  
 nungs- Ausstattungen,  
 Garten-Architektur und  
 künstlerische Garten-  
 gestaltung etc. etc.  
 Auswahlsendungen.  
 Telephon.

# Motorwagenfabrik Arbenz A. G.

**ZÜRICH - Albisrieden**



liefert die **betriebs sichersten**  
und **rentabelsten**

## Motor-Lastwagen

in einfacher Ausführung, sowie mit  
**Spezialvorrichtungen**

wie

Kipprücken, Anhängern etc.

für Kies-, Stein-, Kohlen-, Holz- und Fässer-Transport, ferner

## Strassenbespreng-, Kehrichtabfuhr- und Feuerwehrrwagen

etc. etc.

Der Gesamtauflage der heutigen Nummer liegt ein Prospekt betreffend „Villas et Maisons de Campagne“, von Henry Baudin, Architekt, in Genf, bei, worauf wir unsere werten Leser noch besonders aufmerksam machen.

**Manometer**

mit und ohne  
Registriervorrichtung

**Spezialitäten**  
in  
Stoffen  
für  
Innen-Dekoration  
Engl., Französ., Deutsche  
Fabrikate.

**R. Müller, Selnastr. 29**  
Ecke Sihlbrücke, Zürich.

Sobem erschien:  
**Hilfsbuch für den Luftschiff-  
und Flugmaschinenbau**  
nebst Anhang:  
**Die Mechanik des Gleitbootes**  
von Dr. Wegner von Dallwitz.  
Gr.-Okt. 44 Abb. 9 1/2 Bgn. M. 4.—  
Verlag **C. J. E. Volckmann Nf.**  
(E. Wette), Rostock i. M. 70

**Metallschilder**  
aller Art  
liefert

**Emil Levinger**  
ZÜRICH

für jeden Zweck,  
in beliebiger Form und Farbe,  
in eleganter Ausführung,  
speziell auch für  
**Architekten**  
(für Hotels, öffentl. Gebäude etc.).

**KACHEL**  
**EISEN**  
**OEFEN**  
**KAMINE**  
**WANDBRUNNEN**  
ERSTELLEN  
MIT GARANTIE  
**SCHOCH & BODMER**  
ZÜRICH v HOLBEINSTR. 22

Patent-erwirkung u. Verwertung  
**H. L. SIEBENECK**  
ZÜRICH I, Sonnenquai 10 (Zürcherhof)

**Bau- und Maschinentechniker**  
bewundern die **Güte, Billigkeit**  
und große **Auswahl** der  
**Lichtpauspapiere und -Leinen**  
(65, 75, 80, 100, 112 u. 120 cm breit)  
(40, 55, 80, 110, 130, 150, 210,  
240, 260 gr pro □ m schwer)

**Pauspapiere**  
der transparenten  
**Entwurf- u. Zeichenpapiere**  
und anderer technischer Papiere.  
welche prompt liefert das  
Spezialhaus techn. Papiere  
**G. Suter - Glogg, Basel.**

**Wilh. Baumann**  
Rolladenfabrik  
**Horgen (Schweiz).**  
Holzrolladen  
aller Systeme.  
Rolljalousien,  
automatisch.  
Roll-  
Schutzwände  
verschiedener  
Modelle.  
Verlangen Sie Prospekte.

**PATENT-BUREAU**  
**E. BLUM & Co** DIPL. INGENIEURE  
GEGRÜNDET 1878 - ZÜRICH - BAHNHOFSTR. 74

## Zu verkaufen: Nivellier- Instrument

Nr. 119, v. Kern, Fernrohr i. Lag.  
frei, z. dreh. u. umleg., 20fach.  
Vergr. Horiz. Klemme, Freie Libelle  
z. Aufsetz., Kiste u. Tellerstat., alles  
wie neu. Preis bar Fr. 130.— (neu  
Fr. 220.—). Offerten unter Chiffre  
Zag. E. 63 an die Annoncen-Expd.  
**Rudolf Mosse, Bern.**

## Gelegenheitskauf.

In absolut tadellosem Zustande  
befindliche, von der Firma Gunther  
& Co. in Oldham gebaute Turbine  
und Dynamo zur Erzeugung von 80  
16 HK. elekt. Glühlichtern sollen  
Umstände halber **billig verkauft**  
werden. Die Turbine arbeitet mit  
120 Fuss Wassergefälle. Offerten  
frei Packung und franko englischen  
Hafen gefl. zu richten an **James  
Stott & Co.,** in Oldham, England.

## Patentausbeutung.

Der Inhaber der Schweizer  
Patente Nr. 38610 auf Walzen-  
strasse zum Walzen von  
**I-Trägern** und Nr. 41087 auf  
Gewalzter **I-Träger** wünscht  
mit Interessenten in Verbindung  
zu treten behufs Verkaufs dieser  
Patente, bezw. Abgabe von Lizenzen  
zwecks Fabrikation des Patentgegen-  
standes in der Schweiz.

Gefl. Offerten beliebe man  
zu richten an das Patent-  
anwaltsbureau  
**E. Blum & Cie.,**  
Zürich I,  
Bahnhofstrasse 74.

**Schamotte- u. hochfeuerfeste Steine**  
— jeder Art —  
empfehlen vorzüglich und billigst  
Rheinische Schamotte- u. Tonwerke  
**K. Fliesen, Grünstadt (RhpL.)**

**KOCHHERDE**  
für  
Hotels, Restaur. u. Priv.  
in jeder Grösse  
**OFENFABRIK**  
**Sursee**



**Architekt**

Gesucht in ein besseres Arch- und Baubureau Basels tüchtigen jungen Bauz. Arch., flotter Darsteller und vertraut mit den Formen des Heimatschutz und mod. Landhäuser. Offerten unter Angabe der Gehaltsansprüche sub Chiffre B. S. 208 an die Annoncen-Expedition

Rudolf Mosse, Basel.

**Bauführer.**

In grösseres Baugeschäft wird ein absolut selbständiger, tüchtiger und energischer Bauführer für Bureau und Platz zu baldigem Eintritt

**gesucht.**

Anmeldungen ohne gute Referenzen und ohne genügende Ausweise über Tüchtigkeit in der Bauführung wie im Anfertigen von Entwürfen und Bauplänen unnütz. Anfangssalar per Monat Fr. 300.—

Offerten unter Chiffre Z. Y. 3049 an die Annoncen-Expedition

Rudolf Mosse, Zürich.

Für eine grössere Fabrik-Baute in Deutsch-Böhmen

**gesucht  
Bauführer**

ganz selbständig in Projekt und Bauleitung, solid und energisch, gegen hohes Salär. Eintritt bald möglichst. Ohne gute Zeugnisse und Referenzen Anmeldung unnütz.

Off. sub Chiffre Z. Y. 3249 an die Annoncen-Expedition  
Rudolf Mosse, Zürich.

**Gesucht zu sofortigem Eintritt  
Architekten.**

Offerten mit Skizzen und Gehaltsansprüchen an

A. Witmer-Karrer, Architekt  
Zürich.

**Bautechniker.**

In solides Baugeschäft wird ein absolut selbständ. Bautechniker, Absolvent des Technikums, als

**Bauführer**

für ein grösseres Schulhaus mit Eintritt auf 1. April **gesucht**. Bewerber muss Praxis auf Bauplatz haben.

Offerten unter Chiffre Z. F. 3406 an die Annoncen-Expedition  
Rudolf Mosse, Zürich.

**Bautechniker**

mit mehrjähr. Bureau- und Baupraxis, wünscht auf 1. April 1909 seine Stellung zu ändern.

Gefl. Offerten erbeten unter Chiffre Z. O. 3114 an die Annoncen-Exped.  
Rudolf Mosse, Zürich.

**Jüngerer Bauzeichner**

selbständig, mit tüchtiger Bureau- und Baupraxis, **sucht Stelle** in ein Architekturbureau oder Baugeschäft.

Offerten unter Chiffre Z. E. 3505 an die Annoncen-Expedition  
Rudolf Mosse, Zürich.

**Studierend. Bautechniker,** der 2 Semester am Technikum Winterthur bestanden hat, **wünscht auf 1. April in die Praxis** zu gehen, vorzugsweise Bureau-Praxis. Offerten erbeten unter Chiffre Z. B. 2877 an die Annoncen-Expedition

Rudolf Mosse, Zürich.

Aelterer, im Hoch- und Tiefbau theoretisch und praktisch erfahrener

**Bauführer**

Absolv. d. Techn. Winterthur, **sucht wegen Baubeendigung anderweitig Stelle**. Beste Zeugnisse und Referenzen. Gefl. Offerten sub Chiffre Z. P. 3165 an die Annoncen-Exped.

Rudolf Mosse, Zürich.

**Jg. Bautechniker,**

mit fünfjähriger Praxis als Zimmermann und absolv. Technikumsbildung, **sucht Stelle** auf Bau- oder Architekturbureau, im In- oder Auslande. Gefl. Offerten an

Jb. Lappert, Langnau (Bern).

**Stelle-Gesuch.**

Infolge Verkauf seines eigenen Heimwesens **sucht** junger, verheirateter Landwirt **Vertrauensstelle** in Weinhandlung, Genossenschaftsmoterei, Baugeschäft oder Holzhandlung.

**Aufseherstelle**

in einer Anstalt oder dergleichen nicht ausgeschlossen. Reflektant würde auf Verlangen Kautions leisten. Offerten sind an J. J. Biber-Eberhard, Zimmerberg, Hirzel, zu richten.

**Dipl. Maschinentechniker**

mit 5 Jahren Werkstattpraxis und einigen Erfahrungen der Giessereibranche, z. Z. auf einem Patent- und techn. Bureau beschäftigt, **sucht baldmöglichst Engagement**.

Offerten unter Chiffre Z. Q. 3116 an die Annoncen-Expedition  
Rudolf Mosse, Zürich.

**Bauführer.**

Junger, tüchtiger und energischer Bautechniker mit Maurer- und Zementerpraxis, sowie der Hauptsprachen mächtig, wünscht baldige Stellung in Bau- oder Architekturbureau. Offerten sub Chiffre M. 22 L. an

Rudolf Mosse, Luzern.

**Chef-Monteur**

Appareilleur pour installation de chauffages, ayant longue expérience, connaissant à fond les installations d'eau, gaz, chauffages centraux, **cherche place stable**. Bonnes références à disposition. Ecrire sous D. 1159 L. à Haasenstein & Vogler, Lausanne.

**Diplom. Architekt**

mit 8jähriger Bau- und Bureau-Praxis, flott in Entwurf und Skizze, fest in allen stat. Berechnungen, Spezialist in Perspektive und Innenarchitektur etc., **sucht leitende Stelle**. Uebernimmt auch aushilfsweise Arbeiten. Prompte Lieferung, billige Arbeitskraft.

Offerten unter Chiffre Z. F. 3431 an die Annoncen-Expedition  
Rudolf Mosse, Zürich.

**Angehender Architekt**

6 Sem. Polytechn., 4 Mon. Praxis, **sucht Stelle**. Gefl. Off. unt. Chiff. Z. J. 3384 an die Annoncen-Exped.

Rudolf Mosse, Zürich.

**Junger Bauzeichner,**

selbständig, mit tüchtiger Bureau- und Baupraxis, **sucht Stelle** in ein Architekturbureau oder Baugeschäft. Offerten unter Chiffre Z. Z. 3400 an die Annoncen-Expedition

Rudolf Mosse, Zürich.

Junger, energischer

**Bauführer**

mit besten Referenzen, **sucht Stellung** bei Architekt.

Offerten unter Chiffre Z. H. 3433 an die Annoncen-Expedition

Rudolf Mosse, Zürich.

**Bauführer**

selbständiger Arbeiter, mit sämtl. Arbeiten auf Bureau und Bau vollständig vertraut, geschäfts- und sprachgewandt, **sucht dauernde Stelle**. Gefl. Offerten sub Chiffre Zag. E. 62 an die Annoncen-Exped.

Rudolf Mosse, Bern.

**Junger Architekt**

guter Zeichner und Darsteller, mit Bureau- und Baupraxis und Kenntnis des arm. Betons, erfahren in Konstruktion und Statik, **sucht dauernde Stellung**.

Gefl. Off. unt. Chiffre M. K. 9112 an die Annoncen-Expedition

Rudolf Mosse, Zürich.

**Architekt,**

26 J. alt, flott in Entwurf und Detail, Hochsch. München, 2 J. Berl. Atelier, Heimatschützer, **sucht Stellung**.

Offerten sub Lc. 2000 Q. an  
Haasenstein & Vogler, Basel.

**Diplom. Ingenieur**

erfahren in Eisenkonstruktionen und pneum. Fundationen, mehrjährige Bauplatzpraxis, Deutsch und Franz. vollst. beherrschend, nebst guten Kenntnissen des Engl. und Italien, **sucht Stellung**.

Off. gefl. unt. Chiff. Fc. 1820 Z. an  
Haasenstein & Vogler, Zürich.

**Bautechniker**

3 Sem. Technikum, 1 Jahr Bureau-Praxis, **sucht** zur weiteren Ausbildung **Stellung** auf Bureau oder Platz. Zeugnisse und Zeichnungen zu Diensten.

Offerten unter Chiffre H. 417 U. an  
Haasenstein & Vogler, Biel.

Ein in Schiffen und Treppenbau, sowie in anderen Bauarbeiten gut erfahrener Mann **sucht**

**Parlier-Stelle**

in ein Baugeschäft. Zimmerei bevorzugt. Zeugnisse und prima Referenzen zu Diensten.

Offerten unter No. 2072 Q. an  
Haasenstein & Vogler, Basel.

**Tüchtige Plattenleger**

übernehmen Arbeit hier oder auswärts. Gefl. Anfragen an

Schera, Lagerstr. 69, Zürich III.

Eine gut eingerichtete mech. Werkstätte **sucht** zur Fabrikation einen gangbaren Artikel.

Offerten unt. Chiff. Z. O. 3089 an die Annoncen-Expedition  
Rudolf Mosse, Zürich.

**Bauland****zu verkaufen**

am Bahnhof Altstetten, ca. 56000  $\square$ . Quartierplan genehmigt, event. mit Geleiseanschluss. Anfragen unter Chiffre Z. T. 3394 an die Ann.-Exp.  
Rudolf Mosse, Zürich.

**Zu verkaufen:  
Zeichentisch**

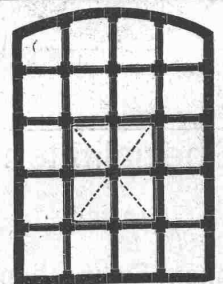
wegen Abreise, geeignet für Arch., Ing., techn. Bureaux etc. Brettgrösse 120 X 170 cm, mit genauer Reisschienen-Parallelführung, in jeder Höhe und Richtung mechanisch verstell- und fixierbar. Sich zu wenden zwischen 1—2 Uhr an

A. Ammann  
Seestrasse 61, Zürich II.

**Zeugnisse**

in Maschinenschrift rasch u. tadellos 1 Seite 6- 12- 30- 50mal  
0,40, 0,75 1,20 1,50 M.  
P. Kriegel, München, Baumstr. 4 d.

Kopierbureau Steinmann & Erni, gegründet 1892, Börsenstr. 10, Zürich. — Schreibmasch.-Arbeiten. Vervielfält. Diktat.

**Schmiedeis. Fenster**

„Stabil“

⊕ Patent No. 39336

sind billiger als die bisherigen Konstruktionen.

Man verlange Preise bei

M. Koch, Eisengießerei  
Zürich

Fabrik für Maschinenbau  
und Eisenkonstruktionen.