

**Zeitschrift:** Schweizerische Bauzeitung  
**Herausgeber:** Verlags-AG der akademischen technischen Vereine  
**Band:** 53/54 (1909)  
**Heft:** 3

## Werbung

### Nutzungsbedingungen

Die ETH-Bibliothek ist die Anbieterin der digitalisierten Zeitschriften. Sie besitzt keine Urheberrechte an den Zeitschriften und ist nicht verantwortlich für deren Inhalte. Die Rechte liegen in der Regel bei den Herausgebern beziehungsweise den externen Rechteinhabern. [Siehe Rechtliche Hinweise.](#)

### Conditions d'utilisation

L'ETH Library est le fournisseur des revues numérisées. Elle ne détient aucun droit d'auteur sur les revues et n'est pas responsable de leur contenu. En règle générale, les droits sont détenus par les éditeurs ou les détenteurs de droits externes. [Voir Informations légales.](#)

### Terms of use

The ETH Library is the provider of the digitised journals. It does not own any copyrights to the journals and is not responsible for their content. The rights usually lie with the publishers or the external rights holders. [See Legal notice.](#)

**Download PDF:** 01.04.2025

**ETH-Bibliothek Zürich, E-Periodica, <https://www.e-periodica.ch>**

# Schweizerische Bauzeitung

Wochenschrift

für Bau-, Verkehrs- und Maschinentechnik

Gegründet von A. WALDNER, Ingenieur.

Herausgeber: A. JEGHER, Ingenieur.

Dianastrasse Nr. 5, ZÜRICH II.

Verlag des Herausgebers. — Kommissionsverlag: Rascher & Cie., Meyer & Zellers Nachfolger in Zürich.

Organ

des Schweizer Ingenieur- und Architekten-Vereins und der Gesellschaft ehemaliger Studierender des eidg. Polytechnikums in Zürich.

Abonnementspreis:  
Ausland. 25 Fr. für ein Jahr  
Inland. 20 " " " "

Für Vereinsmitglieder:  
Ausland. 18 Fr. für ein Jahr  
Inland. 16 " " " "  
sofern beim Herausgeber  
abonniert wird.

Abonnements  
nehmen entgegen: Heraus-  
geber, Kommissionsverleger  
und alle Buchhandlungen  
und Postämter.

Insertionspreis:  
Für die 4-gespaltene Petitzeile  
oder deren Raum 30 Cts.  
Haupttitelseite: 50 Cts.

Insertate  
nimmt allein entgegen:  
Die Annoncen-Expedition  
RUDOLF MOSSB,  
Zürich,  
Basel, Bern, St. Gallen,  
Berlin, Breslau, Dresden,  
Frankfurt a. M., Hamburg,  
Köln, Leipzig, Magdeburg,  
München, Stuttgart, Wien.

B<sup>d</sup> LIV.

ZÜRICH, den 17. Juli 1909.

N<sup>o</sup> 3.

## Theaterdekorationen :: Bühneneinrichtungen

Telephon 5515.

Alb. Isler, Stadttheater, Zürich.

Atelier Seehofstr.

FENSTER- FABRIK **KIEFER** ZÜRICH  
IA. REFERENZEN

Pat. Falzscheere Pat. Wetterschenkelverschluss

## Simplex-Betonpfähle.

Sicherste, rascheste und billigste Fundierungsmethode. Garantie für die Ausführung selbst bei schlechtestem Boden.

Z. Z. im Bau: Fundation des Geschäftshauses Breitenmoser & Cie. in St. Gallen.

Zahlreiche Ausführungen. — Projekte und Kostenvoranschläge gratis.

Ausführung in der Schweiz durch:

**E. Froté & Co., Zürich I.**

## Wasserkraftanlage Augst.

Die Erd-, Fundierungs- und Betonarbeiten für die Turbinenkammern und den Ablaufkanal des am schweizerischen Rheinufer zu errichtenden Kraftwerk Augst werden hiermit zur Konkurrenz ausgeschrieben.

Pflichtenheft und Pläne können auf dem Bureau des Gas- und Wasserwerks, Binningerstrasse Nr. 8, eingesehen werden.

Die Eingaben sind verschlossen unter der Aufschrift «Turbinenkammern Augst» bis zum 14. August d. J., mittags, an das unterzeichnete Departement einzureichen.

Basel, den 8. Juli 1909.

Sanitätsdepartement.

**Chem. Laboratorium Dr. E. Keller**

vorm. Dr. Steinitzer

Telephon 167 - Zürich I - Olgastrasse 2

Analysen von Baumaterialien, Metallen, Oelen etc.  
Raterteilung. — Expertisen.

## Offene Lehrstelle.

Am Kantonalen Gewerbe-Museum in Aarau ist die Stelle eines Hauptlehrers für die Fachschule für Bau- und Holztechnik neu zu besetzen. Erfordernisse: Technikumbildung und einige praktische Erfahrung im Baufach, guter Zeichner. — Diensteintritt 15. Oktober 1909. Auskunft erteilt die Direktion des Gewerbe-Museums.

Anmeldungen bis 31. Juli mit Ausweisen an die Direktion des Innern, Aarau.

**WEISE & MONSKI**

Maschinenfabrik:  
HALLE a. S. **PUMPEN** Vertret. f. d. Schweiz:  
Telegr.-Adr.: Weisens Hallsaale. G.-A. Bourgeois-Richter  
Ingenieur Breitingenstrasse 5  
Zürich II.

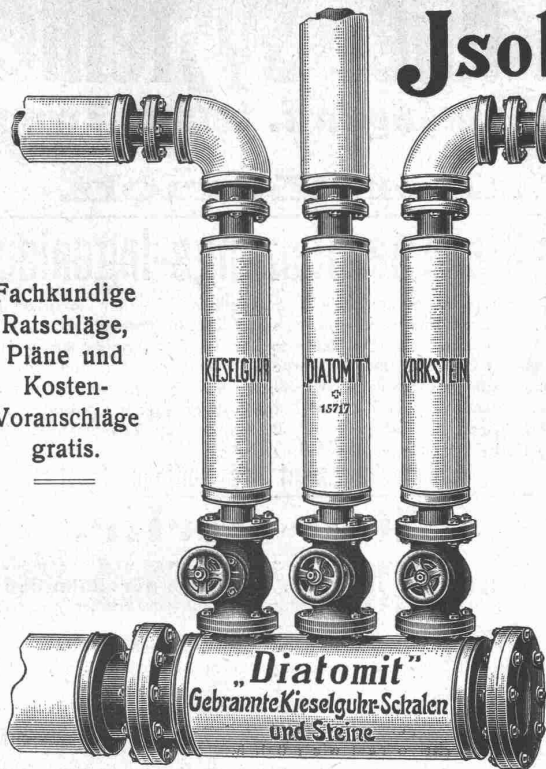
für Dampf-, Riemen- und Elektromotor-Antrieb.  
Duplex-Pumpen, Kolben-Pumpen, Luftkompressoren

Für Techn. Vorarbeiten im Bahn- und Strassenbau empfiehlt  
sich B. EMCH, Ingenieurbureau, BERN.



# Isolierungen aller Art.

Fachkundige  
Ratschläge,  
Pläne und  
Kosten-  
Voranschläge  
gratis.



Lieferung bewährtester Isolirmaterialien  
und  
Ausführung kompletter Isolierungen  
durch eigene Facharbeiter.

**A. Isolierungen zum Schutze gegen Wärme-Verluste**  
für  
Dampfkessel, Dampfleitungen und Zentralheizungs-Anlagen.

**B. Isolierungen zum Schutze gegen Kälte-Verluste**  
für  
Kälteflüssigkeits-Leitungen bei Eismaschinen-Anlagen, sowie  
für Generatoren, Kühlräume, Lager- und Eiskeller.

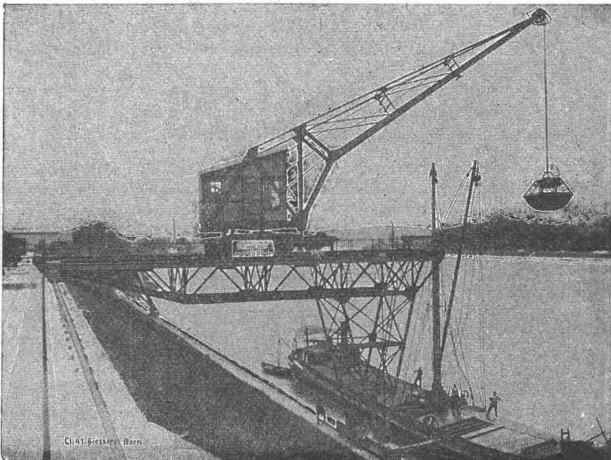
## WANNER & Cie. HORGEN

Erstes Fachgeschäft für maschinen- u. bautechn. Isolierungen.

Generalvertreter der Korksteinfabrik

GRÜNZWEIG & HARTMANN, G. m. b. H., LUDWIGSHAFEN a. Rh.

## Gesellschaft der L. v. Roll'schen Eisenwerke, Gerlafingen. Werk: **Giesserei Bern** in Bern.



### Konstruktionswerkstätten.

„Grand Prix“ an der Internationalen Ausstellung Mailand 1906 und „Grand Prix“ an  
der Internationalen Ausstellung der Anwendungen der Elektrizität in Marseille 1908 für  
Seilbahnen und Zahnstangenoberbau.

### Spezialität für Hebezeuge.

Laufkrane jeder Art, für Hand- od. elektr. Betrieb.  
Dreh- und Bockkrane, feste und fahrbare, für Hand-  
oder elektrischen Betrieb.

Warenaufzüge für hydraulischen, Transmissions-  
oder elektrischen Betrieb.

Förderwinden für Hand-, Transmissions- oder  
elektrischen und anderen Motorenantrieb.

Andere Spezialitäten der Firma:

Eisenbahnmaterial, Seilbahnen, Zahnstangenoberbau  
für Bergbahnen, Schleusen und Wehranlagen.

Nähere Angaben u. Projekte, sowie Referenzen stehen zu Diensten.

## Moderne Werkzeugmaschinen für Schnellbetrieb

Stossmaschinen leichter und schwerster Bauart  
Karusseldrehbänke — Radialbohrmaschinen

Mehrspindlige Bohrmaschinen, besonders für Kesselbau

Spezialmaschinen für Bau und Betrieb von Eisen- und Strassenbahnfahrzeugen  
und für die Elektro-Industrie

Leitspindeldrehbänke Hobelmaschinen Fräsmaschinen

**Berliner Werkzeugmaschinen-Fabrik Aktien-Gesellschaft vorm. L. Sentker**

BERLIN N. 65, Müllerstrasse 35 c

# Central-Heizungen aller Systeme

Warmwasserversorgungen, Sanitäre Einrichtungen, Trockenanlagen f. techn. Zwecke erstellen

**Guggenbühl & Müller, Zürich.**

Schweizerische Bundesbahnen.  
Kreis II.

## Ausschreibung von Bauarbeiten.

Die Kreisdirektion II der Schweizerischen Bundesbahnen in Basel eröffnet hiermit Konkurrenz über die Lieferung und Montierung der Eisenkonstruktion im Gewichte von zirka 52 Tonnen für die Ueberführung des Brüglingerweges bei Km. 121.000 zwischen Münchenstein und Basel.

Pläne und Bedingungen sind im Bureau des Obergeringens, Leimenstrasse Nr. 2, Erdgeschoss, in Basel zur Einsicht aufgelegt, wo auch die Eingabeformulare bezogen werden können.

Auf Wunsch werden den Bewerbern die Pläne gegen Nachnahme von Fr. 3.— zugestellt.

Eingaben mit der Aufschrift „Eisenkonstruktion für die Brüglingerwegbrücke“ sind bis 21. Juli 1909 der unterzeichneten Kreisdirektion verschlossen einzusenden.

Die Angebote bleiben bis 31. August 1909 verbindlich.

Basel, den 9. Juni 1909.

Kreisdirektion II  
der Schweizerischen Bundesbahnen.

Gemeinde Visperterminen (Wallis).

## Stollenbau - Ausschreibung.

Die Genossenschaft des Gebäudemtunnels in Visperterminen schreibt die Vollendung des Durchstiches eines Stollens durch den Mt. Gebädem als Hauptzuleitung für Wasserwasser zur öffentlichen Konkurrenz aus.

Zu durchbohren bleiben noch zirka 1850 m mit einem lichten Querschnitt von 3,6 m<sup>2</sup>.

Auskunft erteilt das Kulturingenieurbureau des Kantons Wallis, wo auch die Uebernahmsbedingungen vom 18. bis 24. Juli und vom 2. bis 4. August zur Einsicht aufliegen.

Je am 12., 19. und 24. Juli finden Lokalbesichtigungen unter Leitung des Unterzeichneten statt.

Offerten mit Ueberschrift «Gebäudemtunnel» sind bis zum 8. August 1909 dem Kulturingenieur des Kantons Wallis einzureichen.

Für die Genossenschaft:

K. Zimmermann, Präsident, Visperterminen.

## Gesucht

auf das Baubureau einer Stadt der deutschen Schweiz ein praktisch erfahrener, tüchtiger und zuverlässiger

## Tiefbautechniker

zur Projektierung und Ausführung von Bauten verschiedener Art. Eintritt möglichst bald. Anmeldungen mit Nachweis des Studienganges und der bisherigen Betätigung, sowie mit Angabe der Besoldungsansprüche sind zu richten unter Chiffre Zag S. 1474 an die Annoncen-Expedition

**Rudolf Mosse, Zürich.**

## Als Betriebsleiter

für ein Thomasschlackenmahlwerk an der französischen Ostgrenze wird zum baldigen Eintritt eine energische, technisch gebildete Persönlichkeit **gesucht**. Geeignete Herren, die in diesem oder ähnlichen Betrieben praktische Erfahrungen gesammelt haben, wollen ihre Bewerbungsschreiben mit Angabe der Gehaltsansprüche sowie Beifügung eines Bildes unter Buchstaben Z.M.7837 an die Annoncen-Exped. **Rudolf Mosse, Zürich**, richten. Unerlässliche Bedingung ist vollkommene Beherrschung in Wort und Schrift der deutschen und franz. Sprache.

## Die Stelle des Heizungs-Ingenieurs,

mit welcher auch die baupolizeiliche Beaufsichtigung der Dampfkessel und mechanischen Einrichtungen im hiesigen Kanton verbunden ist, wird infolge Abtite des bisherigen Inhabers zur Wiederbesetzung auf 1. Oktober 1909 ausgeschrieben. Der Jahresgehalt beträgt im Maximum Fr. 6000.—. Die Amtsordnung kann beim Sekretariate des Baudepartements eingesehen werden, wo auch schriftliche Anmeldungen unter Angabe des Bildungsganges und der bisherigen Tätigkeit mit Beischluss von Zeugnisabschriften bis 31. Juli abends abzugeben sind.

Baudepartement des Kantons Basel - Stadt.

## Offene Stelle.

Infolge Demission des bisherigen Inhabers wird die Stelle eines **Kontrollingenieurs II. event. I. Klasse für Bahn-Bau und Unterhalt** beim eidg. Eisenbahndepartement zur Wiederbesetzung ausgeschrieben.

Erfordernisse: Abgeschlossene technische Hochschulbildung, längere Praxis im Eisenbahnbau, Beherrschung der deutschen und der französischen Sprache.

Besoldung Fr. 4000—5500 event. 5000—6500.— nebst den gesetzlichen Reiseentschädigungen.

Diensteintritt so bald wie möglich.

Schriftliche Anmeldungen, welchen ein Curriculum vitae nebst Ausweisen über Studien und bisherige Praxis beizufügen sind, nimmt bis 24. Juli 1909 das unterzeichnete Departement entgegen.

Bern, den 10. Juli 1909.

Schweiz. Post- und Eisenbahndepartement  
Eisenbahnabteilung.

## Zu verkaufen.

Eine im Betriebe stehende, sehr gut erhaltene, komplette

## Dowson-Kraftgas-Anlage

von 340 HP, inbegriffen 4 Gasmotoren, ausgeführt von der Schweizer Lokomotiv- und Maschinenfabrik Winterthur, samt den dazu gehörenden 4 Drehstrom-Generatoren von 200 Volt, 42 C., nebst kompletter Schaltanlage, erstellt von der Maschinenfabrik Oerlikon. Vorzüglich geeignet als Kraftreserve-Anlage für Elektrizitätswerke.

Auskunft erteilt die Tonwarenfabrik Embrach A.-G. in Embrach (Kt. Zürich).

Werkzeuge, Präzisions-Ausführung  
Werkzeugmaschinen, u. andere Firmen liefert nur in  
Normale Maschinen-Elemente  
Rud. Falkner, Jng. Basel



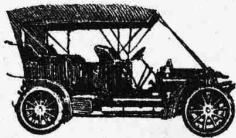
„Langlochfräser“.

„Zum Touristen“  
Fritsch & Cie. • • Zürich  
Nr. 63 — Bahnhofstrasse — Nr. 63

Vorteilhafteste Bezugsquelle für  
Reise- u. alpine Sportbekleidung.  
Sämtl. Ausrüstungsgegenstände  
für Bergsport.

Verlangen Sie neuen Katalog Nr. 8.





ARBON den 14. Juni 1909.  
(SCHWEIZ)

# ADOLPH SAURER

TELEGRAMM-ADRESSE: SAURER-ARBON.

WESTERN UNION CODE  
LIEBERS CODE °°° A.B.C. CODE

Weltausstellung Paris 1900

*Grand Prix*

ABTEILUNG AUTOMOBILBAU



Tit.

P o l d i h ü t t e

Streulistr.30

Z ü r i c h, V.

Auf Ihren Wunsch teile ich Ihnen mit, dass meine sämtlichen an der deutschen Lastwagen-Konkurrenz beteiligten Wagen für die hochbeanspruchten Teile des Motors und Chassis mit Ihren Konstruktions-Materialien ausgerüstet waren. Wie an allen früheren Konkurrenzfahrten ( Schweiz, Belgien, Frankreich, Italien, England, Oesterreich, Russland und Schweden ), aus denen meine Wagen als Sieger hervorgingen, haben sich auch jetzt wieder Ihre Stahlmaterialien aufs Beste bewährt und konnten die Wagen ohne die geringste Störung bis zur vollen Leistungsfähigkeit ausgenützt werden. Die aus Ihren laufenden Lieferungen entnommenen Konstruktions-Materialien wie Kurbelwellen, Getriebewellen, Zahnräder, Achsen, Federn etc. haben tadellos gehalten und gezeigt, dass dieselben durchaus erstklassig sind und den höchsten Anforderungen entsprechen.

Wie Ihnen bekannt sind meine Wagen an dieser Konkurrenzfahrt mit 5 goldenen Medaillen ausgezeichnet worden und freut es mich, Ihnen auch in diesem Fall wie letztes Jahr anlässlich der vom franz. Kriegsministerium veranstalteten Konkurrenz meine Anerkennung für die vorzügliche Qualität Ihres Materials auszusprechen.

Mit Hochachtung :

pr. pr. Adolph Saurer

Seite / page

leer / vide /  
blank



Generalvertrieb der Société Universelle d'Explosifs et de Produits Chimiques (Fabrik in Jussy bei Genf) des Sprengstoffes

# Cheddite

in verschiedenen Qualitäten, für offene Sprengarbeiten, Steinbrüche, harte Felsen, Tunnels etc.

Grösste Sicherheit.

Schweisst nicht. — Gefriert nicht.

Bahntransport in Kisten von 25 kg per Eil- oder Frachtgut.

Sprengkapseln — Zündschnüre — Bohrstahl.

**Baumaschinen** in modern. Konstruktionen.

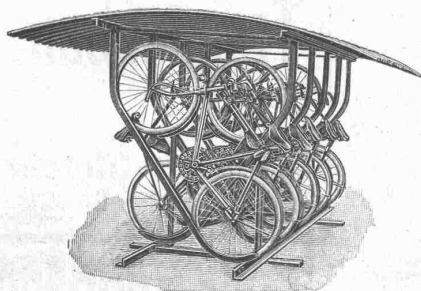
**Hebezeuge** jeder Art.

**Rollbahn - Material** zu Kauf und Miete.

## Robert Aebi & Co., Zürich

Nachfolger von Rudolf Röschi.

Gegründet 1880.



### Fahrradständer

praktisch  
Raum sparend  
transportabel

im Gebrauche vorzüglich bewährt, liefert zu billigen Preisen die

Aktiengesellschaft der  
Maschinenfabrik von Louis Giroud in Olten  
Prospekte stehen zu Diensten.

A. Jucker, Nachf. v.

Jucker-Wegmann,  
Papierhandlung z. Hecht,  
Schiffände 22, Zürich.

Grosses Lager  
von

Pauspapieren, Pausleinen  
und Zeichenpapier,  
Rollen und Bogen,  
in nur vorzüglichsten Qualitäten.  
Holzzementpapier, Dach-  
pappen, Bodenbelag- und  
Teppich-Unterlag-Papiere.

Durch Kauf des **Bauinventars** der **Rickentunnel-Unternehmung** können wir preiswert — auch in kleineren Posten — abgeben so lange unverkauft:

**6000 m Druckrohre von 68 & 82 mm Lichtweite**

für einen Wasserdruck von 100 Atm. (infolge des niedrigen Preises auch für geringeren Druck vorteilhaft verwendbar)

**6000 m Ventilationsrohre von 800 mm Lichtweite,**

ferner einen grösseren Posten

**Sulzer'sche Hochdruck-Zentrifugalpumpe**, 1200 Liter Fördermenge, 40 m Förderhöhe;

**Sulzer'sche Zentrifugalpumpen** No. 0 und No. 00, **Flügelumpen** Leistung 300 l

und 95 l, **Baupumpen** Leistung 450 l und 220 l, **Membranpumpen** Leistung 300 l und

130 l, **Sulzer'sche Ventilatoren** No. V 60 m<sup>3</sup> per Minute, **mech. Bohreinrichtung,**

**System Brandt, Brandau & Cie., Benzinmotore 30 HP., Lokomobile 25/30 HP.**

und ein  **bedeutendes Rollbahnmateriale.** 

Nähere Auskünfte erteilt gerne:

## Schweiz. Act.-Ges. Orenstein & Koppel

Zürich I, St. Urbangasse 4 (Theaterstrasse).



**MAGNETA**  
 Fabrik elektr. Uhren A.-G.  
**Zürich**  
 liefert  
 elektrische  
**Uhrenanlagen**  
 für  
 Banken, Fabriken, Hotels,  
 Schulen, Sanatorien,  
 Verwaltungsgebäude,  
 Spitäler, Villen etc. etc.

**PATENT-BUREAU**  
 E. BLUM & C<sup>e</sup> DIPL. INGENIEURE  
 GEGRÜNDET 1878 - ZÜRICH - BAHNHOFSTR. 74

Ingenieurbureau

von

**H. Schæfle**

Dipl. Ing.

**Zürich**

Uraniastr. 11. Teleph. 8431.

Neutrales Bureau für  
 vollständige Durchfüh-  
 rung moderner Kraft-  
 und Pumpen-Anlagen

Prüfung und Ueber-  
 wachung bestehender  
 Anlagen

Masch.-techn. Konsul-  
 tationen u. Expertisen

**Treppenbau.**

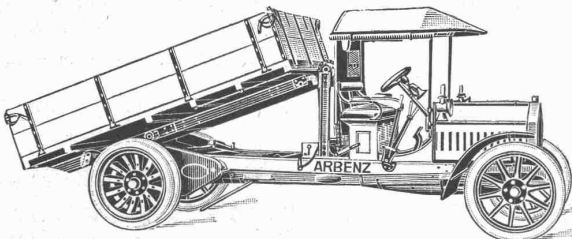
Zur Ausführung besonders schwieriger  
 und stylgerechter Treppen empfiehlt  
 sich bei billigster Berechnung

**C. Müller-Oberer**  
**Basel**

Spezialgeschäft für Holztreppebau.

**Motorwagenfabrik Arbenz A. G.**

**ZÜRICH-Albisrieden**



liefert die betriebssichersten  
 und rentabelsten

**Motor-Lastwagen**

in einfacher Ausführung, sowie mit  
**Spezialvorrichtungen**  
 wie

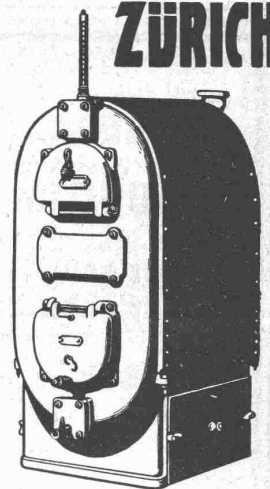
Kippbrücken, Anhängern etc.

für Kies-, Stein-, Kohlen-, Holz- und Fässer-Transport, ferner

**Strassenbespreng-, Kehrichtabfuhr- und Feuerwehrgagen**

etc. etc.

**HAUPT & AMMANN**  
**ZÜRICH**



**ZENTRAL-  
 HEIZUNGEN**

**Gustav Kuntze, Göppingen 3 (Württemb.)**

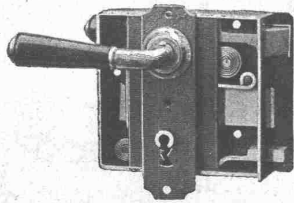
Schmiedeeiserne, genietete und hartgelötete oder geschweißte

**KUNTZE-RÖHREN**

mit Flanschen oder Muffen.

Spezialität: } Turbinen-Rohre in jeder Dimension.  
 } Rohre für Tunnel-Bauten.  
 } Rohre für Wasser-Versorgungs-Anlagen.

**Hirt-Biedermann & Sohn, Solothurn**  
 Schloßfabrik in Derendingen.



Fabrikation aller Art  
**Türschlösser u. Baubeschläge.**  
 Verkauf durch alle Schweiz.  
 Eisenhandlungen.  
 Eigene Messing-, Weiss- und  
 Rotbronzgießerei  
 speziell für Drücker, Garnituren und  
 Zierplatten nach eigenen Entwürfen der  
 Herren Architekten, Buchstaben und  
 Schriften, Wappen etc.



Amerikanische  
**Tiegelguss-**  
**Werkzeugstahle**  
**Steinbohrstahle**  
**erster Güte.**

Grosses Lager in allen Dimensionen und für alle Zwecke.  
 Bitte, verlangen Sie Preis-, Vorrats- und Härte Listen von den  
 Alleinverkäufern für die Schweiz:

**Affolter, Christen & Cie., Basel**  
 Eisen und Stahle en gros.

**J. Rukstuhl, Basel**

erstellt auf Grundlage vieljähriger Erfahrung

**Centralheizungen**

aller Systeme

**Warmwasser — Niederdruckdampf etc.**

Kauf- oder mietweise Erstellung von

**Elektrischen Betriebs-Anlagen**  
 für Bau-Unternehmungen.

Elektromotoren — Dynamos.

Ed. Schlæpfer & Cie., Elektr. Anlagen, Zürich - Wollishofen.



**Richard Beuttner & Co., Zürich**

Einziges Spezial-Geschäft für  
**Blattgold & Bronzen · Pinsel & Schwämme**



**Ago-Küchen-**  
**Anlagen**

für den einfachen  
 bürgerl. Haushalt,  
 sowie für

Villen  
 Hotels  
 Sanatorien  
 Restaurationen  
 Anstalten  
 Schiffe etc.

Wäschereimaschinen- und  
 Küchenapparate-Fabrik  
**OERTMANN A.-G., ZÜRICH**

**Spezialhaus** sämtlicher wasserdichter  
 Bekleidungsartikel, als:



**Regenmäntel, Taucheranzüge,  
 Wasserhosen, Grubenjacken,  
 Pferde- und Wagendecken aus  
 Kautschuk,  
 Sämtliches Dichtungsmaterial für  
 technische Zwecke.**

Preislisten und Vorschläge zu Diensten.  
 Gummiwarenfabrik

**H. Specker's Wwe, Zürich**  
 Kuttelgasse 19, mittlere Bahnhofstrasse.

Verlangt Gebrauchsanweisung



**Tonwaren**  
**Cement-Putz**  
**Cement-Beton**

vollständig wasserdicht

**AQUABAR BERLIN N**

G.m.b.H

Prinzenallee 27.

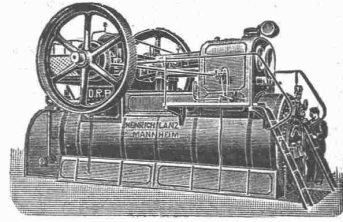
**Amtlich fest-  
gestellter**



**Kohlenverbrauch**  
**0,45**  
kg pro eff. PS ü. St.  
**bei nur**

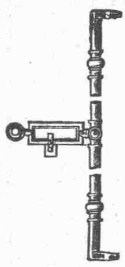
Einfacher Ueberhitzung.

**HEINRICH LANZ, Mannheim**



**Allen voraus** in  
*Patent-Heissdampf-Lokomobilen*  
mit **Ventilsteuerung** „System Lentz“  
und einfacher Ueberhitzung.  
*Hervorragend in Einfachheit der Konstruktion!*  
*Höchste Oekonomie!*

Verkaufsbureau für die Schweiz: **Zürich, Auf der Mauer 13.**

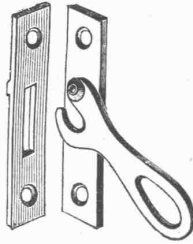


**U. Schärer-Joder**  
**Münsingen** (Kanton Bern)

Spezial-Fabrik in  
**Espagnolettes**

für **Fenster und Türen**  
mit Eisen, Messing oder  
Nickelgarnitur.

**Jalousiebeschläge. — Verschlussverreiber.**  
Franko jede Station. Prima Referenzen.



**Weissgraue Verblendsteine und -Plättchen**

matt und glasiert, äusserst  
:: wirkungsvoll, frostsicher. ::

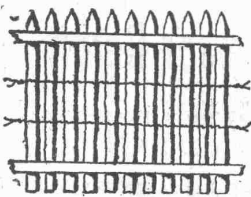
**Gail'sche Dampfziegelei und Thonwarenfabrik**  
**Giessen.**

Terrakotten, Hourdís, Schamottesteine, Schamottemörtel, Kamin- und Brunnensteine, Dachfalzziegel, Hartbrandklinker, Trottoir- und Mosaikklinker etc.



**Holzgitterei-Fabrik.**

Spalier-Arbeiten und Spalier-Bauwerke  
Roll-Schattendecken und Roll-Strohdecken  
z. Bedachung von Gewächshäusern.



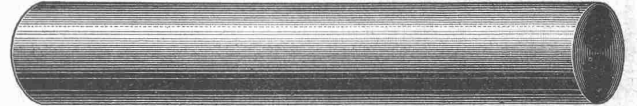
Spezial-Geschäft für  
**Palisaden**

(Holzzäune aus Hartholz)

**Gustav Minder & Co., Genf.**

Preisliste gratis.

**la Comprimierte & abgedrehte, blanke  
STAHLWELLEN**



**Montandon & Cie. A.G. Biel**

Blank und präzis gezogene



**Profile**

jeder Art in Eisen & Stahl.

Kaltgewalzter blanker Bandstahl bis 180 mm Breite

**A. SCHMID**  
**Maschinenfabrik a. d. Sihl**  
**Zürich.**

Gegründet 1871. Höchste Auszeichnungen.

Spezialitäten:

**Wassermotoren und Wasserturbinen**  
für Kleinindustrie.

**Kolbenpumpen**

für jeden beliebigen Förderdruck, für Wasser-  
versorgungen, Fabriken, Wohnhäuser, Villen,  
Hotels usw. mit Antrieb durch Gas-, Benzin-,  
Elektromotoren oder Turbinen.

**Speisewassermesser**

für jeden Betriebsdruck. Grösste Genauigkeit.  
Unentbehrlich für jeden Dampfkesselbesitzer.

**Wassersäulenmaschinen.**

**Hydraulische Pressen.**

**Luft-Kompressoren.**

**Vakuumpumpen.**

**Spezialmaschinen jeder Art.**

**OEHLER & Co. :: AARAU****Eisen- und Stahlwerke**

erzeugen

**Baggermaschinen**

verschiedener Systeme, kleine Handbagger zum Ausheben von Kanälen etc.,  
mittlere und grosse Ausführungen als Nass- und Trockenbagger für jede  
Bodenbeschaffenheit, mit oder ohne Siebvorrichtung.

**Beton- & Mörtelmischmaschinen**

in 3 Grössen, bestbewährte Konstruktion, auch fahrbar und mit Elevator.

**LUXFER-PRISMEN** erhellen dunkle Räume durch **TAGESLICHT****Kellerbeleuchtung durch Einfallichte.**

Für bestmögliche Lichtausnützung verlange man kostenlose Voranschläge.

**Feuersichere Fenster aus Elektroglass.**

Alleinvertreter:

**Rob. Looser, Zürich V.**

Kreuzplatz Nr. 1.

Telephon Nr. 652

**Zugmesser**mit und ohne  
Registriervorrichtung.

Prospekte, Zeugnisse u. Referenzen zur Verfügung.

Langjährige Garantie.

Anwendbar auf Beton  
und Holz.Benötigt nur einfache  
Spenglerarbeit.

Dreifach imprägniertes

**Pappolein-Klebedach**mit aufgesprester Sand- und Kiesschicht  
bereits ausgeführt**ca. 2 Millionen Quadratmeter.**

Generalvertretung für die Schweiz:

**Locher & Cie.**

Ingenieurbureau und Bauunternehmung für Hoch- und Tiefbau.

**ZÜRICH**Telegramm-Adresse:  
Locherco.

Talstrasse Nr. 10

Eigengewicht per m<sup>2</sup>

nur 20 - 25 kg

Dachneigung 1:40

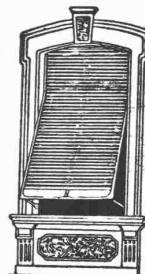
bis 1:3

Feuersicher.

Telephon Nr. 2084.

**Wilh. Baumann**

Rolladenfabrik

**Horgen** (Schweiz).Holzrolladen  
aller Systeme.Rolljalousien,  
automatisch.Roll-  
Schutzwände  
verschiedener  
Modelle.

Verlangen Sie Prospekte.

**Gewerkschaft Grillo, Funke & Co.**

Gelsenkirchen-Schalke

**Siemens-Martin-Stahlwerk, Blechwalzwerk, Wellrohrwalzwerk, Wassergas-Schweisswerk**

liefert als Spezialitäten:

mit Wassergas aus eigenem S.-M. Flusseisen

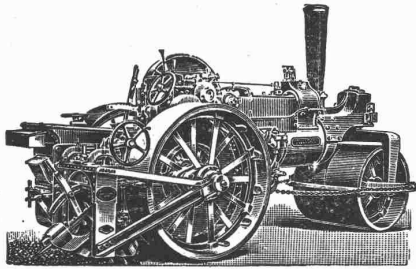
**geschweisste Rohre**

von 450 mm Durchmesser bis zu den grössten Weiten und in Wandstärken bis zu 40 mm für  
Dampf-, Wind-, Gas-, Wasser-, Kanalisation-, Dücker- und Turbinen-Leitungen.

Tel.-Adr.: Blechwalzwerk Gelsenkirchen. Kostenanschläge bereitwilligst. 1600 Arbeiter.

VERTRETER unserer Abteilung „Wassergas-Schweisswerk“ ist Herr Ingenieur J. Aumund, Zürich.

**FRITZ MARTI AKT.-GES., BERN.**



liefert kaufs- und mietweise **DAMPFSTRASSENWALZEN**, Patent Aveling & Porter, mit oder ohne mechanischem Strassenaufbrecher; in Gebrauch bei einer grössern Anzahl schweiz. Behörden. **Strassenlokomotiven** zur Beförderung leichter und schwerer Lasten.

**Steinbrecher, Lokomobilen**, sowie sämtliches Material für **Bau-Unternehmer**.

Ferner sämtliche Maschinen zur Strassenreinigung, wie:

**Kehrmaschinen Sprengwagen**

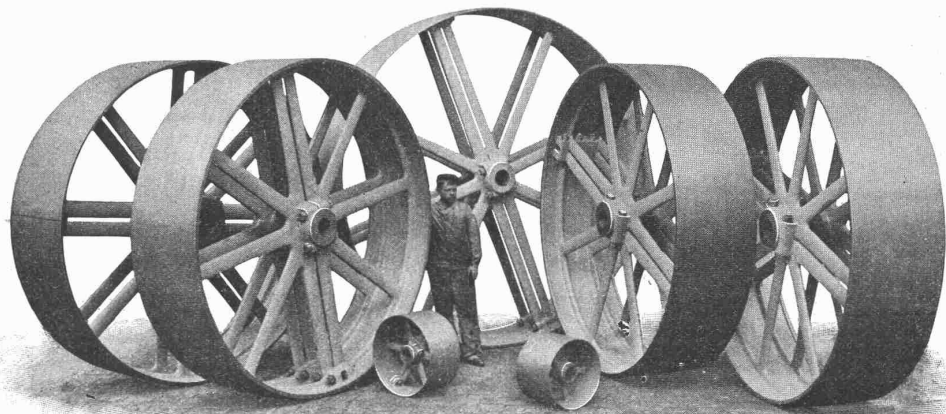
**Schlammabzugmaschinen**

**Dampfstrassenwalzen zum Ausleihen vorrätig.**



# TRANSMISSIONEN

Komplette Anlagen für alle Industriezweige.



Gusseiserne Riemenscheiben für Hauptantriebe, bis 3300 mm Durchmesser geliefert.

Ringschmierlager, Zahnkupplungen,  
Benn's Reibungskupplungen, Zahnräder, Seilscheiben etc.

GESELLSCHAFT der L. von ROLL<sup>SCHEN</sup> EISENWERKE

## EISENWERK GLUS.

**Gustav Griot** ehem. Brücken- u. Masch.-Ingen. d. S. G. B. u. N. O. B. **Zürich U**

Telephon 183  
= Brücken =  
Hebemaschinen

*Statische Berechnungen*

Freiestr. 94  
Eisenhochbau  
Armierter Beton

Projekte, Werkpläne, Gutachten.

Telegr.-Adr.: Lux<sup>z</sup> Zürich Telephone: 1107

**LICHTPAUS-ANSTALT**

**René ORBANN**  
Ingenieur-Chemiker.  
Sihlhofstrasse 27

**Heliographie ZÜRICH Negrographie**

**Prompte u. sorgfältige Bedienung**

**PLANDRUCK**

1<sup>a</sup> Heliographie- & Pauspapiere  
!! MAN VERLANGE OFFERTE !!

## Motor-Lastwagen

von 3—6 Tonnen Nutzlast, mit od. ohne Kippbrücke.

Glänzend bewährte Spezialkonstruktion für Eisenbereifung.

Vermietung von Motorlastwagen und Uebernahme von Warentransporten zu billigen Taxen.

**Herkules A.-G., Menziken.**

**A. Bröck, Optiker, Zürich**

Schifflande Nr. 24

**Photographische Apparate**

— sämtliche Bedarfsartikel —