

Zeitschrift: Schweizerische Bauzeitung
Herausgeber: Verlags-AG der akademischen technischen Vereine
Band: 53/54 (1909)
Heft: 4

Werbung

Nutzungsbedingungen

Die ETH-Bibliothek ist die Anbieterin der digitalisierten Zeitschriften. Sie besitzt keine Urheberrechte an den Zeitschriften und ist nicht verantwortlich für deren Inhalte. Die Rechte liegen in der Regel bei den Herausgebern beziehungsweise den externen Rechteinhabern. [Siehe Rechtliche Hinweise.](#)

Conditions d'utilisation

L'ETH Library est le fournisseur des revues numérisées. Elle ne détient aucun droit d'auteur sur les revues et n'est pas responsable de leur contenu. En règle générale, les droits sont détenus par les éditeurs ou les détenteurs de droits externes. [Voir Informations légales.](#)

Terms of use

The ETH Library is the provider of the digitised journals. It does not own any copyrights to the journals and is not responsible for their content. The rights usually lie with the publishers or the external rights holders. [See Legal notice.](#)

Download PDF: 01.04.2025

ETH-Bibliothek Zürich, E-Periodica, <https://www.e-periodica.ch>

Schweizerische Bauzeitung

Wochenschrift

für Bau-, Verkehrs- und Maschinentechnik

Gegründet von A. WALDNER, Ingenieur.

Herausgeber: A. JEGHER, Ingenieur.

Dianastrasse Nr. 5, ZÜRICH II.

Verlag des Herausgebers. — Kommissionsverlag: Rascher & Cie., Meyer & Zellers Nachfolger in Zürich.

Organ

des Schweizer. Ingenieur- und Architekten-Vereins und der Gesellschaft ehemaliger Studierender des eidg. Polytechnikums in Zürich.

Abonnementspreis:
Ausland . 25 Fr. für ein Jahr
Inland . . 20 " " "

Für Vereinsmitglieder:
Ausland . 18 Fr. für ein Jahr
Inland . . 16 " " "
sofern beim Herausgeber
abonniert wird.

Abonnements
nehmen entgegen: *Herausgeber, Kommissionsverleger*
und *alle Buchhandlungen*
und *Postämter.*

Insertionspreis:
Für die 4-gespaltene Petizelle
oder deren Raum 30 Cts.
Haupttitelseite: 50 Cts.

Inserate
nimmt allein entgegen:
Die Annoncen-Expedition
RUDOLF MOSEB,
Zürich,

Basel, Bern, St. Gallen,
Berlin, Breslau, Dresden,
Frankfurt a. M., Hamburg,
Köln, Leipzig, Magdeburg,
München, Stuttgart, Wien.

Bd LIV.

ZÜRICH, den 24. Juli 1909.

N^o 4.

Wasserkraftanlage Augst.

Die Erd-, Fundierungs- und Betonarbeiten für die Turbinenkammern und den Ablaufkanal des am schweizerischen Rheinerufer zu errichtenden Kraftwerk Augst werden hiermit zur Konkurrenz ausgeschrieben.

Pflichtenheft und Pläne können auf dem Bureau des Gas- und Wasserwerks, Binningerstrasse Nr. 8, eingesehen werden.

Die Eingaben sind verschlossen unter der Aufschrift «Turbinenkammern Augst» bis zum **14. August d. J.**, mittags, an das unterzeichnete Departement einzureichen.

Basel, den 8. Juli 1909.

Sanitätsdepartement.

Schweizerische Bundesbahnen.

Kreis IV.

Ausschreibung von Bauarbeiten.

Die Bauarbeiten für die Verlegung der Eulach im Bahnhof Winterthur werden hiemit zur Vergebung ausgeschrieben.

Die Arbeiten umfassen in der Hauptsache:

- Zirka 35,000 m³ Erdbewegung,
- „ 8,200 m³ Mauerwerk,
- „ 4,400 m² Asphaltdeckungen,
- „ 260 m² Spuntwände,
- „ 56 m eiserne Geländer.

Pläne und Vorschriften liegen zur Einsicht auf in den Bureaux des Bahningenieurs in Winterthur und des Oberingenieurs in St. Gallen.

Angebote sind bis **8. August 1909** verschlossen und mit der Aufschrift „Eingabe für die Verlegung der Eulach in Winterthur“ an die Kreisdirektion IV in St. Gallen zu richten.

Die Angebote bleiben verbindlich bis Ende September 1909.

St. Gallen, den 20. Juli 1909.

Die Kreisdirektion IV.

Zu verkaufen

5 Paar Zugpferde samt Geschirr und Lastfuhrwerk.
Baugesellschaft Albula, Sils.

Soeben erschien und ist durch alle Buchhandlungen zu beziehen:

Academy Architecture

Preis 5.00 Fr.

35. Band (1909 I).

Gebunden 6.00 Fr.

Herausgegeben von Alex Koch, Architekt, London.

Skulpturenbuch. Preis 10.00 Fr., zirka 400 Skulpturen aus A. A. 1904—8.

British Competitions (Englische Konkurrenzen)

Abonnement auf 12 Lieferungen zu 32 Seiten Fr. 20.25. (Band I und II gebunden je Fr. 23.00).

Spezial-Nummer: London County Hall.

100 Seiten 50 x 38 cm. Gebunden 30.00 Fr.

Albert Müller, Verlag, Sonnenquai 18, Zürich.

Eisenbetonmast Saxonia.



Bewährter, gefälliger und hilliger Mast für elektrische Fernleitungen, für Telegraph und Telefonleitungen.

Als Lichtmast und für Strassenbahnen.

Lizenzinhaber für die

Kantone:

Zürich, St. Gallen,
Schaffhausen, Appenzell, Uri, Schwyz,
Glarus, Thurgau, Zug,
Graubünden.

Hunziker & Cie.,
Brugg.

Kantone:

Fribourg, Neuchâtel,
Waadt, Genf, Wallis
und Tessin.

Anselmier & Cie.,
Bern und Fribourg.

Kantone:

Basel-Stadt und -Land,
Bern, Solothurn, Aargau,
Luzern u. Unterwalden.

J. Betz & Cie.,
Basel.



Ingenieur-Akademie WISMAR
a. d. Ostsee.

Für Bau-Ingenieure und Architekten.

Aufnahmebedingungen im Programm.

Für Techn. Vorarbeiten im Bahn- und Strassenbau empfiehlt sich B. EMCH, Ingenieurbureau, BERN.

Kunsthaus Zürich. Konkurrenz - Ausschreibung

über die Ausführung von

Marmorarbeiten (Boden- und Wandbeläge),
Linoleum-Unterböden (Gips- und Magnesit-Estriche),
Elektrische Beleuchtungsanlage.

Programme können im Baubureau am Heimplatz bezogen werden,
dasselbst liegen auch die Vertragsbedingungen, sowie Planunterlagen zur
Einsicht auf. Eingabetermin: 30. Juli 1909.

Zürich, 15. Juli 1909.

Curjel & Moser, Architekten.

Kanton Zürich.

Ideenkonkurrenz für ein Bezirksgebäude in Zürich III.

Im Auftrage des Regierungsrates und im Einverständnis mit dem
Stadtrat Zürich eröffnet die Baudirektion des Kantons Zürich unter den
im Kanton Zürich wohnhaften Architekten eine Ideenkonkurrenz zur Er-
langung von Entwürfen für den Neubau eines Bezirksgebäudes in Zürich III.
— Preissumme zur Prämierung von höchstens 6 Entwürfen Fr. 15,000.—.
Eingabe-Termin: 30. November 1909. — Konkurrenzprogramm und
Situationsplan können beim kantonalen Hochbauamt, untere Zäune 2
in Zürich I, bezogen werden.

Zürich, den 14. Juli 1909.

Baudirektion des Kantons Zürich:

Der Direktor: C. Bleuler-Hüni.

Der Sekretär: Dr. A. Bosshardt.

Neue Zentralheizung für die Neumünster-Kirche.

Die Kirchengemeinde Neumünster beabsichtigt eine neue Zentral-
heizung in der Neumünster-Kirche zu erstellen und fordert Interessenten
auf zu verbindlichen Preiseingaben bis zum 15. August a. c.

Auskunft, Pläne, Baubedingungen sind erhältlich Mühlebachstrasse
Nr. 42, Zürich V, je nachmittags 2—4 Uhr.

Der Präsident der Baukommission:

G. Hirzel-Koch.

Schweizerische Bundesbahnen. Kreis III.

Ausschreibung von Bauarbeiten.

Die Kreisdirektion III der schweizerischen Bundesbahnen in Zürich
eröffnet Konkurrenz über die Lieferung und Montierung von zwei
unversenkten Wagenschiebeebenen mit Seilhaspel und
elektrischem Antrieb für die Wagenreparatur der neuen
Werkstätte Zürich.

Lagepläne und Bedingungen liegen auf dem Baubureau der neuen
Werkstätte Zürich in Zürich III, Brauerstrasse 150, II. Stock, zur Einsicht auf.

Schriftliche Angebote mit der Aufschrift «Wagenschiebeebenen»
sind bis zum 31. August 1909 der unterzeichneten Kreisdirektion verschlossen
einzureichen.

Die Angebote bleiben bis zum 15. Oktober 1909 verbindlich.

Zürich, den 15. Juli 1909.

Kreisdirektion III
der schweizerischen Bundesbahnen.

Mise au concours de travaux.

La Direction du 1^{er} arrondissement des chemins de fer fédéraux,
à Lausanne, ouvre un concours pour la fourniture et le montage d'une
passerelle métallique (17,2 t environ) au km. 21.695 de la ligne
Lausanne-Genève, près de la station d'Allaman.

Les plans et cahiers des charges relatifs à ces travaux peuvent
être consultés au bureau central de la voie No. 60, à la Razude, à
Lausanne, où l'on peut aussi se procurer des formulaires de soumission.

Les plans seront adressés aux constructeurs qui en feront la de-
mande, contre remboursement de fr. 3.—.

Les soumissions portant la suscription „Passerelle d'Allaman”,
devront parvenir à la Direction soussignée le 31 juillet 1909 au plus tard.

Lausanne, le 14 juillet 1909.

La Direction du 1^{er} Arrondissement des
Chemins de fer fédéraux.

Rhätische Bahn. Bau-Ausschreibung.

Die Ausführung nachbezeichneter Gebäude in Landquart ist zu
vergeben:

1. Gebäude für Materialverwaltung ca. Fr. 140,000,
2. „ „ Kesselschmiede „ „ 185,000,
3. Erweiterung der Hauptwerkstätte, „ „ 410,000.

Pläne und Uebernahmebedingungen liegen im Hochbaubureau der
Rhätischen Bahn, neues Verwaltungsgebäude, Erdgeschoss, wo auch die
Eingabeformulare und Programme für die Eisenkonstruktion zu beziehen
sind, zur Einsichtnahme auf. Die Eingabe für sämtliche Bauarbeiten, wie
auch für einzelne Gebäude oder Arbeitsgattungen sind bis inkl. 8. August
1909 der unterzeichneten Direktion einzureichen und bleiben bis Ende
August 1909 verbindlich.

Chur, den 16. Juli 1909.

Die Direktion.

Wasserversorgung Bergün.

Bau-Ausschreibung.

Die Gemeinde Bergün eröffnet hiemit freie Konkurrenz über nach-
folgende Arbeiten und Lieferungen für die Hydranten-Anlage Bergün:

1. Fassung einer Quelle.
2. Erstellen der Sammelbrunnenstube.
3. Erstellen eines Reservoirs in armiertem Beton mit 400 m³
Inhalt, samt allen Armaturen.
4. Liefern, Legen und Dichten der gusseisernen Röhren.

200	180	150	125	100 und 75	mm weit
505	51	797	1276	675	264 m.
5. Liefern und Versetzen von 38 Schiebern und 35 Ober-
flur-Hydranten.
6. Sämtliche Grabarbeiten.

Pläne und Bauvorschriften liegen beim Gemeindevorstand Bergün
zur Einsicht auf, an welchen auch die Eingaben zu richten sind.

Die Eingaben sind unter der Aufschrift «Wasserversorgung» bis
und mit 31. Juli a. c. verschlossen einzusenden.

Bergün, den 14. Juli 1909.

Der Gemeinderat.

Wir suchen für unsere Installations-Abteilung einen

Ingenieur

mit Hochschulbildung, welcher der italienischen und französischen Sprache
in Wort und Schrift mächtig ist, sowie mehrjährige Erfahrung in tech-
nischer Korrespondenz und in der Anfertigung von Kostenanschlägen be-
sitzt. Eintritt baldigst erwünscht. Gef. Offerten unter Beifügung von
Zeugnisabschriften, Lebenslauf, mit Angabe der Gebaltsansprüche sind zu
richten an

Elektrizitäts-Gesellschaft Alioth,
Münchenstein-Basel.

Zu verkaufen.

In Thun in bester Geschäftslage ein älteres

Wohn- und Geschäftshaus

auf Abbruch und Erstellung eines Neubaus. Infolge der äusserst
günstigen Lage eignet sich das Objekt zu jedem Gewerbe. Verkaufs-
bedingungen und Bauverhältnisse günstig. Rendite nachweisbar.

Man wende sich unter Chiffre Z. B. 8127 an die Annoncen-Expedition
Rudolf Mosse, Zürich.

Schweizerische Wasserwirtschaft ZÜRICH

EINZIGES FACHORGAN DER SCHWEIZ FÜR WASSER-
BAU, HYDRAULISCH-ELEKTRISCHE ANLAGEN, SCHIFF-
FAHRT, HAFEN- UND KANALBAUTEN

Probe-Nummern gratis und franko.

Mitarbeiter gesucht.

Korksteine und Korksteinplatten

für baugewerbliche Zwecke.

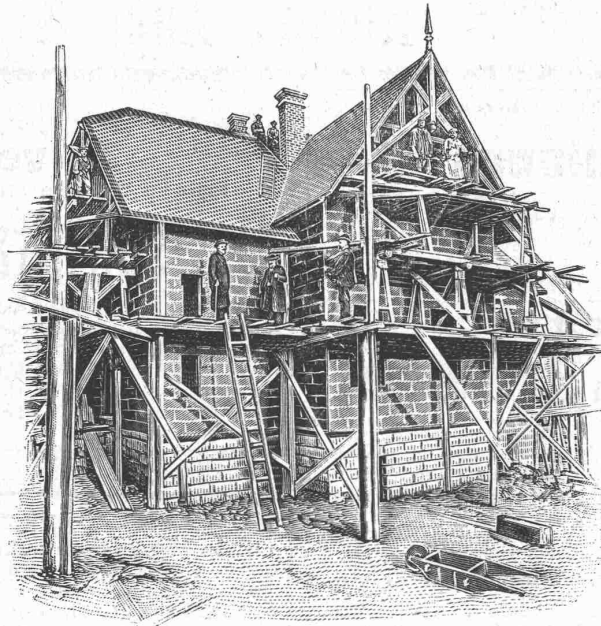
Wirkungsvollstes und haltbarstes Material
zur Isolierung gegen Kälte, Wärme, Schall und Feuchtigkeit in Hochbauten.

Isolierung massiver Aussen-
Mauern und Fachwerk-
Wänden gegen Witterungs-
und Temperatur-Einflüsse,
sowie gegen Feuer.

Trockenlegung feuchter
Wände und Untergeschoss
Räume.

Mansarden-Verkleidungen aus
Korksteinplatten, feuersicher;
Wohnung im Sommer kühl,
im Winter warm.

Isolierung von Eis-, Bier-
und Weinkellern, sowie von
Kühl- und Gefrierräumen.



Linoleum-Unterlagen aus
Kork, absoluter Schutz gegen
aufsteigende Kälte und
Feuchtigkeit, warmhaltend
und schalldämpfend.

Erstellung leichter,
freitragender Scheidewände
aus Korkstein.

Isolierung von Ziegel-,
Schiefer-, Metall- und Holz-
zement-Dächern, sowie
Massivdächern aller Art.

Herstellung von schalldämpfenden und feuersicheren
Zwischendecken und
Deckenverschalungen.

Wohnhaus mit Korkstein-Verkleidung.

Ansicht des Baues während der Ausführung. Dieses Haus wurde, als Riegelbau, mit äusserer und innerer Korkstein-Verkleidung, vollkommen trocken, innerhalb 8 Wochen fix und fertig hergestellt. Decken und Scheidewände der Mansardenräume ebenfalls aus Korkstein.

Vorzüge:

Kurze Bauzeit, rasches Austrocknen, Schutz gegen Temperatureinflüsse; feuersicherer Schutz des hölzernen Baukonstruktionsmaterials.

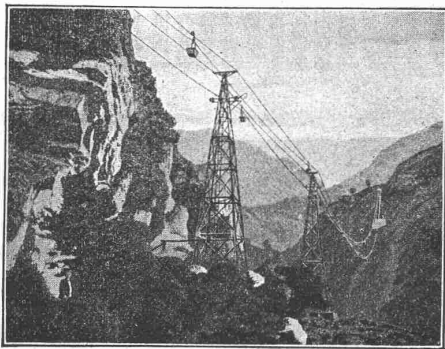
WANNER & C^{IE}, HORGEN

Erstes Fachgeschäft für baugewerbliche Isolierungen.

Generalvertreter der Korksteinfabrik Grünzweig & Hartmann, G. m. b. H., Ludwigshafen a. Rh.

Erste, älteste und grösste Korksteinfabrik des Kontinents.

Bleichert'sche Drahtseilbahnen



eignen sich für den Transport von Baumaterialien aller Art unter den schwierigsten Verhältnissen. Im Ganzen zirka **2100** Anlagen ausgeführt, darunter:

- 104 für Bauunternehmer,
- 185 für Steinbrüche,
- 236 für Zementfabriken,
- 160 für Ziegeleien.

Adolf Bleichert & Co., Leipzig-Gohlis 38.

General-Vertreter für die Schweiz:

Robert Aebi & Co., Zürich

Bei der teilweise noch im Bau befindlichen Berninabahn ist die Stelle des

Bahningenieurs

zu besetzen. Verlangt wird Erfahrung in Bau und Betrieb einer Bergbahn. Elektrotechnische Kenntnisse sind erwünscht.

Anmeldungen mit Zeugnisabschriften, Referenzen, Gehaltsansprüchen, Eintrittstermin, Alter und Familienstand an die

Direktion in Brusio, Graubünden.

Gesucht Hilfskraft nach Brüssel.

Die Schriftleitung einer in Brüssel erscheinenden eisenbahntechnischen Zeitschrift sucht vorerst auf ein Jahr eine gewandte Hilfskraft für deutsche Korrespondenz, Korrekturlesen. Uebersetzen einfacher Artikel aus dem Französischen ins Deutsche und ähnliche Bureauarbeiten. Technische Bildung bevorzugt. Vorzügliche Gelegenheit zur Weiterbildung. Dienst werktätlich 7 Stunden. Gehalt im ersten Jahre 1200 Mark (1500 Fr.), bei Bewährung steigend. Gesuche mit Angabe des Bildungsganges, Alters und der bisherigen Tätigkeit zu richten an L. Weissenbruch in Brüssel, rue de Louvain, 11.

Technikum des Kts. Zürich in Winterthur.

Fachschule für Bautechniker, Maschinentechniker, Elektrotechniker, Chemiker, Geometer, Eisenbahnbeamte, für Kunstgewerbe und Handel. Das Wintersemester beginnt am 6. Oktober 1909. Die Aufnahmeprüfung für die Neueintretenden der II Klasse aller Abteilungen und für die I. Klasse der Schule für Bautechniker findet am 4. Oktober statt. Anmeldungen sind bis zum 31. August an die Direktion des Technikums zu richten.



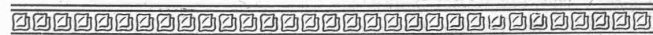
Dynamit Sprenggelatine

Anerkannt vorzüglichster Sicherheitssprengstoff

TELSIT

Dynamit Nobel A.-G., Zürich

Fabrik: ISLETEN (Uri).



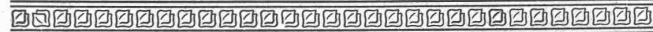
Zu verkaufen.

Eine im Betriebe stehende, sehr gut erhaltene, komplette

Dowson-Kraftgas-Anlage

von 340 HP, inbegriffen 4 Gasmotoren, ausgeführt von der Schweizer Lokomotiv- und Maschinenfabrik Winterthur, samt den dazu gehörenden 4 Drehstrom-Generatoren von 200 Volt, 42 C., nebst kompletter Schaltanlage, erstellt von der Maschinenfabrik Oerlikon. Vorzüglich geeignet als Kraftreserve-Anlage für Elektrizitätswerke.

Auskunft erteilt die Tonwarenfabrik Embrach A.-G. in Embrach (Kt. Zürich).

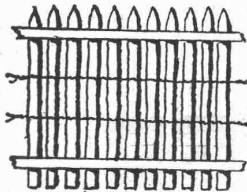


Als Betriebsleiter

für ein Thomasschlackemahlwerk an der französischen Ostgrenze wird zum baldigen Eintritt eine energische, technisch gebildete Persönlichkeit gesucht. Geeignete Herren, die in diesem oder ähnlichen Betrieben praktische Erfahrungen gesammelt haben, wollen ihre Bewerbungsschreiben mit Angabe der Gehaltsansprüche sowie Beifügung eines Bildes unter Buchstaben Z.M.7837 an die Annoncen-Exped. Rudolf Mosse, Zürich, richten. Unerlässliche Bedingung ist vollkommene Beherrschung in Wort und Schrift der deutschen und franz. Sprache.

Holzgitterei-Fabrik.

Spalier-Arbeiten und Spalier-Bauwerke
Roll-Schattendecken und Roll-Strohdecken
z. Bedachung von Gewächshäusern.



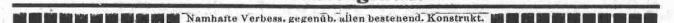
Spezial-Geschäft für

Palisaden

(Holzäune aus Hartholz)

Gustav Minder & Co., Genf.

Preisliste gratis.



Stein-Brecher

Unverwüstl. Bauart, stationär und fahrbar. Höchste Leistungsfähigkeit. Komplette Schotter-Anlagen. Vertreter und Wiederverkäufer hohen Rabatt.



Verbesserte Walzen-Mühlen

dauerhaftester Konstruktion. Komplette Sand-Bereitungsanlagen. Sortiermaschinen. Kegelbrecher. Walzwerke.

Alpine-Maschinenfabrik-Gesellschaft, Augsburg 2

formals Holztauer Maschinenfabrik-Gesellschaft | Spezialfab. f. Zerkirg- u. Transport-Anlagen.

Acusserst niedrige Anlage- und Betriebskosten.

Gesellschaft für Wasserversorgung und Abwässerbeseitigung mit beschränkter Haftung

90 Königgrätzer Strasse ■ **BERLIN SW. 11** ■ Königgrätzer Strasse 90

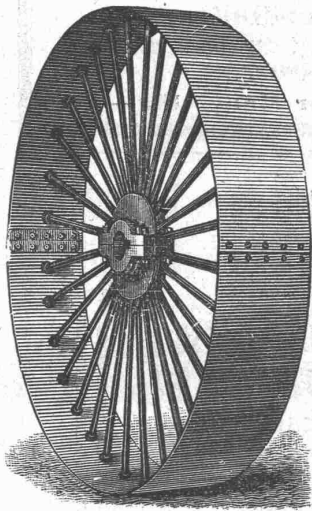
Entwässerungs- und Abwässerreinigungsanlagen

Spezialität:

Kläranlagen nach dem Septic Tank System D. R. P.
Abwässerreinigungskessel, System Erich Merten D. R. P.

Vertreten durch: **K. A. BREUER**, Ingenieur in **FREIBURG** (Schweiz)

Maschinen und Apparate für Druckluftbetriebe und
Ejektoranlagen, System Shone-Merten
Brunnenbau-Enteisung-Filtration



Riemen Scheiben

zweiteilig, aus Schmiedeeisen
und Holz. — Prompte Lieferung

Treibriemen

BALATA, Original «Dick».
KAMELHAAR, «Gripwell».
Generalvertretung. Einziges Lager

Kernleder-Riemen

eigenes Fabrikat.

Decken

wasserdichte, f. jed. Bedarf.

Stapler-Hünerwadel & Co.
Horgen.



Richard Beuttner & Co., Zürich

Einziges Spezial-Geschäft für
Blattgold & Bronzen · Pinzel & Schwämme

Motor-Lastwagen

von 3—6 Tonnen Nutzlast, mit od. ohne Kippbrücke.

Glänzend bewährte Spezialkonstruktion
für Eisenbereifung.

Vermietung von Motorlastwagen und Uebernahme
von Warentransporten zu billigen Taxen.

Herkules A.-G., Menziken.

ETERNIT



Schweizerische
ETERNITWERKE A.G.
Niederurnen (Glarus).

Asbestcement-Schiefer

für Bedachungen
für Fassadenbekleidungen

Asbestcement-Platten

für innere, feuersichere
Wand- und Deckenverkleidungen.

Isolationsmaterial

für die Elektrotechnik.

Man verlange Muster und Prospekte.

Filiale:

Zürich I, Tiefenhöfe 10
beim Paradeplatz.

A. Rieber, G. m. b. H., Reutlingen
Maschinen-Fabrik.

Filiale: Frankfurt a. M., Taunusstrasse Nr. 44.

Fernsprecher 46 — Begr. 1879 — Telegr.-Adr.: Rieber Reutlingen



Hochdruckrohrleitungen für Satt- u. Heissdampf

Dampfsammler und -Verteiler

Turbinen-Anlagen

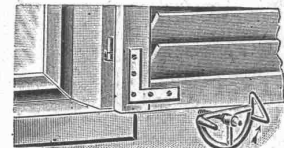
Gas- und Windleitungen

Neuer Laden-Vorreiber
No. 39 817

Versagt nie, praktisch, bequem, solid, elegant.

Selbsttätiger, sicherer Ladenfang.
Keine Unruhe selbst bei Sturm.

Ihren äusserstpraktischen Vorreiber verwende
bei allen meinen Bauten zur vollsten Zu-
friedenheit meiner Auftraggeber. Er wird
sich bei Bekannwerden seiner Vorzüge überall
einführen. J. Bichlmeier, Architekt B.D.A.
Aeschach-Lindau.



Die Vorteile Ihrer Vorreiber vor den bisher
üblichen sind so in die Augen springend,
dass ich künftig nur Ihr System verwenden werde.
Erlenbach-Zürich. Erwin Brunner, Architekt & Baumeister.

Muster franko gegen Einsendung von 70 Cts.

Josef Baldauf, Oberstaufen, Bayern.

Kauf- oder mietweise Erstellung von
Elektrischen Betriebs-Anlagen
für Bau-Unternehmungen.

Elektromotoren — Dynamos.

Ed. Schläpfer & Cie., Elektr. Anlagen, Zürich-Wollishofen.

E. Beck

Pieterlen bei Biel ■ Perles près Bienne

Télégramme: PAPPBECK. — Téléphone.

Fabrik für

Ia. Holzzement
Isolierplatten
Dachpappen
Isolierteppiche
Korkplatten und
sämtliche Teer- und
Asphaltfabrikate
Deckpapiere

roh und imprägniert, in nur bester
Qualität, zu billigsten Preisen.

Fabrique pour

Carton bitumé
Ciment ligneux
Plaques d'Asphalte
pour Isolations en tous genres
Tapis d'Isolations
Goudron
minéral raffiné
Trinidad épurée

Tous les produits d'Asphalte et
de Goudron.

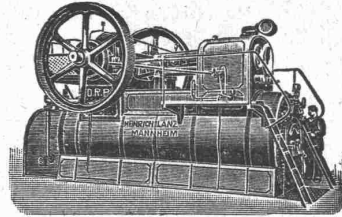
Amtlich fest-
gestellter



Kohlenverbrauch
0,45
kg pro eff. PS u. St.
bei nur

Einfacher Ueberhitzung.

HEINRICH LANZ, Mannheim



Allen voraus in
Patent-Heissdampf-Lokomobilen
mit **Ventilsteuerung „System Lentz“**
und einfacher Ueberhitzung.
Hervorragend in Einfachheit der Konstruktion!
Höchste Oekonomie!

Verkaufsbureau für die Schweiz: **Zürich, Auf der Mauer 13.**

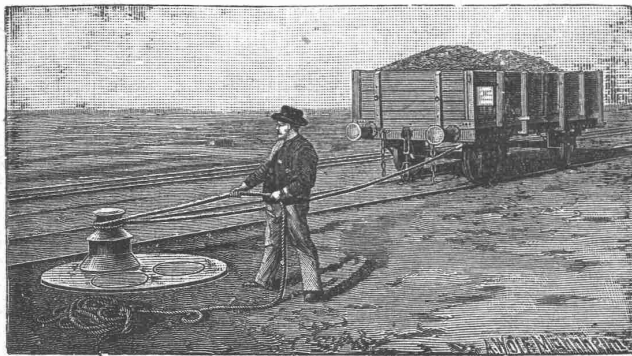
Düsseldorfer Röhrenindustrie Düsseldorf- Oberbilk

empfehl

schmiedeeiserne Röhren bis 1500 mm Durchmesser,
gerade und gebogen,

für Dampf-Leitungen, Wasser-Leitungen, Turbinen-Leitungen, hydraulische Anlagen, Kondensations-Anlagen etc. mit allen erforderlichen Verbindungen und Formstücken.

Vertreter für die Schweiz: **G. A. Bourgeois-Richter, Ing., Zürich II, Breitingenstr. 5.**



Joseph Vögele, Mannheim

liefert seit 1842:

- Weichen jeder Bauart und Spurweite für Haupt- und Nebenbahnen;
- Federzungenweichen, Patent Bochumer Verein;
- Herzstücke; Kreuzungen;
- Drehscheiben und Schiebebühnen für Lokomotiven und Wagen, mit Hand-, Dampf- und elektr. Antrieb;
- Rangierwinden, Spills, elektr. angetrieben.
- Stellwerke, Schlagbäume.

Vertreter für die Schweiz:

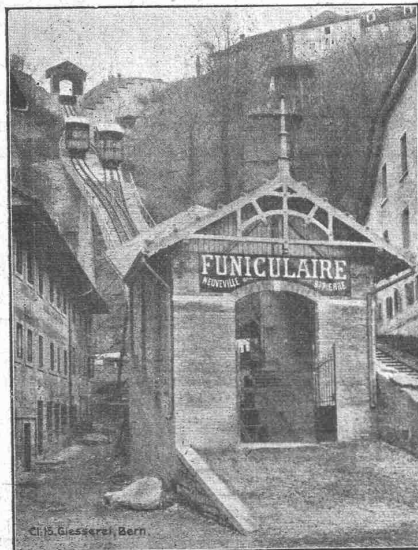
W. Wolf, Ing., Zürich.

Uni Linoleum Bedruckte Linoleum Granit-Linoleum Inlaid-Linoleum Kork-Linoleum

empfehlen in den fabrizierten Stärken zu billigsten Preisen per m², fertig verlegt von geschulten Fachleuten, Grands magasins

Jelmoli S.A.
Zürich.

(Persönliche oder schriftliche Offerte auf Wunsch sofort zur Verfügung.)



Gesellschaft der L. v. Roll'schen Eisenwerke, Gerlafingen. Werk: **Giesserei Bern** in Bern.

Konstruktionswerkstätten.

«Grand Prix» an der Internationalen Ausstellung Mailand 1906 und «Grand Prix» an der Internationalen Ausstellung der Anwendungen der Elektrizität in Marseille 1908 für Seilbahnen und Zahnstangenoberbau.

Spezialfabrik für Bergbahnen:

Seilbahnen und Zahnradbahnoberbau.

Seilbahnen mit Wasserballast und elektrischem Betrieb, Bremsen eigenen Systems.

Seit 1898 **60 Seilbahnen** ausgeführt oder im Bau.
Zahnstangen, System Strub, Riggenbach und andere.

Andere Spezialitäten der Firma:

Eisenbahnmaterial, Hebezeuge, Schleusen- und Wehranlagen.

Nähere Angaben und Projekte, sowie Referenzen stehen zu Diensten.

Prospekte, Zeugnisse u. Referenzen zur Verfügung.

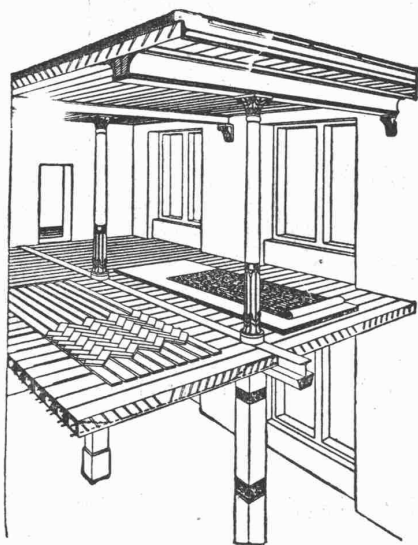
Langjährige Garantie.
Anwendbar auf Beton
und Holz.
Benötigt nur einfache
Spenglerarbeit.

**Dreifach imprägniertes
Pappolein-Klebedach**
mit aufgedruckerter Sand- und Kiesschicht
bereits ausgeführt
ca. 2 Millionen Quadratmeter.

Eigengewicht per m²
nur 20 - 25 kg
Dachneigung 1:40
bis 1:3
Feuersicher.

Generalvertretung für die Schweiz:
Locher & Cie.
Ingenieurbureau und Bauunternehmung für Hoch- und Tiefbau.
ZÜRICH
Talstrasse Nr. 10
Telephon Nr. 2084.

Telegramm-Adresse:
Locherco.



Siegwart-Decke (Patente)

bestehend aus einzelnen, sum voraus fabrikmässig hergestellten Zement-Hohlbalcken (Siegwartbalcken), mit armierten Seiten-Wandungen für beliebige Spannweiten bis 6,50 m.

Feuersicher! Einfachster, raschester Einbau. Schalldicht!
Grosse, garantierte Tragfähigkeit.

Die fertig erstellten Balken werden im Bau frei ohne jede Verschalung auf die Tragmauer oder T-Unterstütze aneinander gelegt und die Fugen nachträglich vergossen.

Projektierung und Lieferung durch
Internationale Siegwartbalken-Gesellschaft Luzern
und

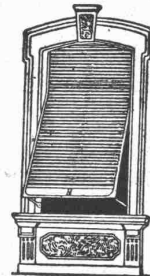
G. & A. Bangerter, Zementwarenfabrik, Lyss (Bern)
Konzessionäre für die Kantone Bern, Solothurn, Basel, Neuenburg, Freiburg, Waadt, Genf und Wallis.

PATENT-BUREAU
E. BLUM & Co DIPL. INGENIEURE
GEGRÜNDET 1878 - ZÜRICH - BAHNHOFSTR. 74

Wilh. Baumann

Rolladenfabrik

Horgen (Schweiz).



Holzrolläden
aller Systeme.

Rolljalousien,
automatisch.

Roll-
Schutzwände
verschiedener
Modelle.

Verlangen Sie Prospekte.

Bau- und Maschinentechniker

bewundern die Güte, Billigkeit
und große Auswahl der

Lichtpauspapiere und -Leinen

(65. 75. 80. 100. 112 u. 120 cm breit)
(40. 55. 80. 110. 130. 150. 210.
240. 260 gr pro m schwer)

Pauspapiere

der transparenten
Entwurf- u. Zeichenpapiere
und anderer technischer Papiere.

welche prompt liefert das
Spezialhaus techn. Papiere
G. Suter-Glogg, Basel.

la. Lärchenholz

in verschiedenen Längen und Stärken
geschnitten und rund, sowie auch
Schnittwaren in Fichten und Tannen
liefern zu couranten Preisen
Caprez & Cie., Sandquart,
Baugeschäft.

**Schweiz. Gesellschaft für
Lentz-Ventilmaschinen, Bellinzona.**

Zahlreiche
Ausführungen.

Erstklassige
Referenzen über
ausgeführte Anlagen.

Eigene
grosse Probiestation.

Eigenes Bureau:
Zürich
Auf der Mauer 13.
Telegr.-Adr.
Lentzmaschinen.
Telephon Nr. 8016

Dampfmaschinen system Lentz

**GEBR. LINCKE
ZÜRICH.**

MODERNE ÖFEN KAMINE
HEIZGERPERVERKLEIDUNGEN.

Central-Heizungen aller Systeme

Warmwasserversorgungen, Sanitäre Einrichtungen, **Trockenanlagen f. techn. Zwecke**

erstellen

Guggenbühl & Müller, Zürich.



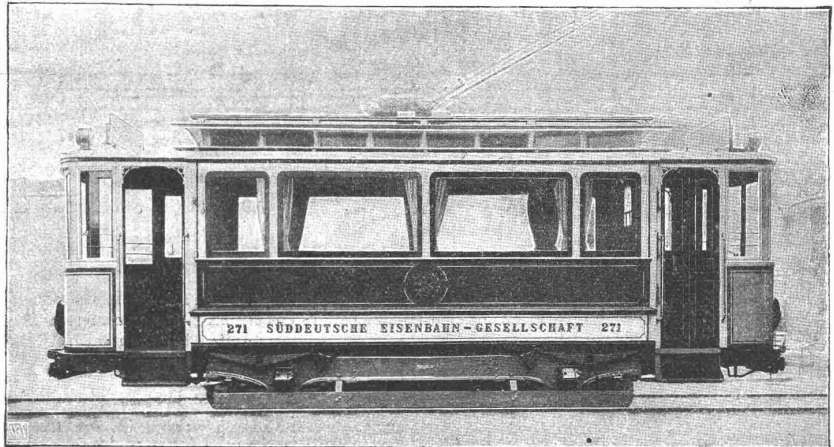
Maschinenfabrik Augsburg-Nürnberg A.G.

M. A. N.- Strassenbahn- wagen

über 1400 in Ausführung
und Betrieb.

Wir liefern für
Elektrische Bahnen

Kraftanlagen mit Dampf-, Gas-, Wasser-, Dieselmotoren. Eisenbahn- und Strassenbahnwagen, elektrische Lokomotiven. Eisenhochbauten wie Wagenschuppen, Bahnhofshallen, Reparaturwerkstätten, Maschinenhäuser, Speicher usw. Drehscheiben, Schiebebühnen, Krane, Transportanlagen für Kohle, Asche usw. Eiserner Hochbauten, Brücken.



Motorwagen mit 20 Sitz- und 15 Stehplätzen. Type: Mit Längssitzen, mittlere Seitenfenster fest, Eckfenster herablassbar, Plattformen mit vorderer Verglasung und seitlich mit Flügeltüren, vollständig abschliessbar; Radstand 3,2 m.

3

Vertretung: **W. Thiele**, Techn. Bureau, **Zürich**, Postfach Fil. 3, Hauptbahnhof.

Pa. Ulmer Weiss-

Terrazzokörnung u. Steinsande, farbige Materialien bewährter Qualitäten in allen Grössen und Mählungen, **Marmor- und Kalkstein-Mehle** für alle technischen Zwecke, **Mosaikwürfel** erster Wahl, **Berliner Pflastermosaik** und **Spaltsteine** empfiehlt die Central-Verkaufsorganisation der Terrazzowerke Ulms und Umgebung, sowie von deren Filialwerken:

Deutsche Terrazzo-Verkaufsstelle Ulm G. m. b. H.
Telephon 718 Ulm a. D. Telegramme: Terrazzo, Ulmdonau.

Wir bieten alle Garantie für sachgemässe, prompte Bedienung, für Lieferungen mit Frachtersparnis durch Ausnutzung der vielen Versendungsmöglichkeiten im In- und Auslande, für schnellstmögliche Geschäftserledigung und für fachmännische Auskünfte aller Art.
Muster, Anleitungen, Offerten etc. gern zu Diensten.



„Zum Touristen“
Fritsch & Cie. - Zürich
Nr. 63 - Bahnhofstrasse - Nr. 63

Vorteilhafteste Bezugsquelle für
Reise- u. alpine Sportbekleidung.
Sämtl. Ausrüstungsgegenstände
für Bergsport.

Verlangen Sie neuen Katalog Nr. 8.



Thonwerk Biebrich A.-G.

Chamottefabrik
Biebrich am Rhein.

Hochfeuerfeste u. säurebeständige Produkte.

Normal- und Façonsteine aller Art, Chamottemörtel, Retorten, Muffeln etc. Bau kompletter Ofenanlagen.

Beste Referenzen und Zeugnisse aus der Schweiz.