

Zeitschrift: Schweizerische Bauzeitung
Herausgeber: Verlags-AG der akademischen technischen Vereine
Band: 53/54 (1909)
Heft: 10

Werbung

Nutzungsbedingungen

Die ETH-Bibliothek ist die Anbieterin der digitalisierten Zeitschriften. Sie besitzt keine Urheberrechte an den Zeitschriften und ist nicht verantwortlich für deren Inhalte. Die Rechte liegen in der Regel bei den Herausgebern beziehungsweise den externen Rechteinhabern. [Siehe Rechtliche Hinweise.](#)

Conditions d'utilisation

L'ETH Library est le fournisseur des revues numérisées. Elle ne détient aucun droit d'auteur sur les revues et n'est pas responsable de leur contenu. En règle générale, les droits sont détenus par les éditeurs ou les détenteurs de droits externes. [Voir Informations légales.](#)

Terms of use

The ETH Library is the provider of the digitised journals. It does not own any copyrights to the journals and is not responsible for their content. The rights usually lie with the publishers or the external rights holders. [See Legal notice.](#)

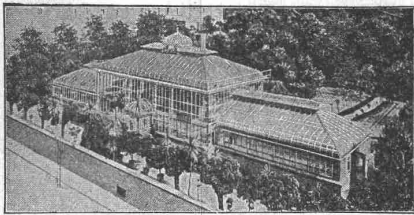
Download PDF: 14.03.2025

ETH-Bibliothek Zürich, E-Periodica, <https://www.e-periodica.ch>

Oscar R. Mehlhorn, Schweinsburg (Pleisse) Sa.

Filial-Bureaux:

Berlin, Breslau,
Mannheim, Wien.



Vertreter für Ungarn:
Kogler & Rossner,
Budapest 56.

Renommierteste Spezialfabrik für Gewächsbau,
Wintergärten, Heizungsanlagen u. Frühbeefenster.

Meine Fabrikate wurden prämiert mit: Königl. Sächs., Königl. Preuss., K. K. österr. Staats- und vielen gold. Medaillen.

Leistungsfähigste Rechenmaschine der Welt

„Millionär“

(Patent O. Steiger).

Allein-Fabrikant: Hans W. Egli, Zürich II.



Edmund Simon, Dresden A4

Die besten Rostschutzfarben der Gegenwart
sind die wissenschaftlich begründeten und
langjährig bewährten

Durabo-Oelfarben

Marke „E“ = Grund-, Marke „D“ = Deckanstrich.
Für Haltbarkeit übernehme volle Garantie.

Durabo - Glanzfarben

für Molkereien, Bade- und Accumulatoren-
Räume, Optische Signale, etc. etc. etc.

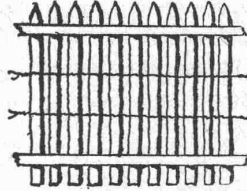
Generalvertreter: Peter Kramer, Herzogenbuchsee

„KOMET“ Völlig geräuschlos und leicht
arbeitender Türschliesser.

Carl Köpke, Schlossermeister, Zürich, Neustadtgasse 2.
Prospekte auf Verlangen gratis. Telephone Nr. 1616.

Holzgitterei-Fabrik.

Spalier-Arbeiten und Spalier-Bauwerke
Roll-Schattendecken und Roll-Strohdecken
z. Bedachung von Gewächshäusern.



Spezial-Geschäft für
Palisaden

(Holzzäune aus Hartholz)

Gustav Minder & Co., Genf.

Preisliste gratis.

Antinonin

allbewährtes Desinfektionsmittel für das
Baugewerbe, zum Imprägnieren von Holz
aller Art, zur Vernichtung des Haus-
schwammes, zum Trockenlegen feuchter
Wände, zur Bekämpfung von Mauerfrass.

Nicht flüchtig — billig — geruchlos.

Farbenfabriken

vorm. **Friedr. Bayer & Co., Elberfeld**

Generalvertreter für die Schweiz: Basel: Paravicini & Cie.
Dépôt Zürich: Ed. Meyer, Ecke Lang- und Bäckerstr. 98
Prospekte und Gebrauchsanweisungen stehen jederzeit gerne
zu Diensten.

Dachkonstruktionen für Fabrik-Bauten

⊕ Patent No. 23428

Vorteile:

1. Unabhängigkeit der Gebäudelage von der Himmelsrichtung.
2. Geringstes Gewicht bei sehr guter Isolation.
3. Unübertroffene Lichtwirkung bei spezieller Lüftungsvorrichtung.
4. Rasche und billige Erstellung zu jeder Jahreszeit.
5. Beste Eignung auch für schwierigste klimatische Verhältnisse.
6. Leichte und rationelle Anbringung von Transmissionen und Vorgelegen.

Empfohlen als rationellstes System für
Maschinenfabriken, Werkstätten, Giessereien, Elektrizitäts-
werke, Spinnereien, Webereien, Bleichereien, Färbereien,
Magazine, Lagerhäuser, Markt- und Güterhallen etc.

Kittlose Oberlichter

⊕ Patent No. 43278

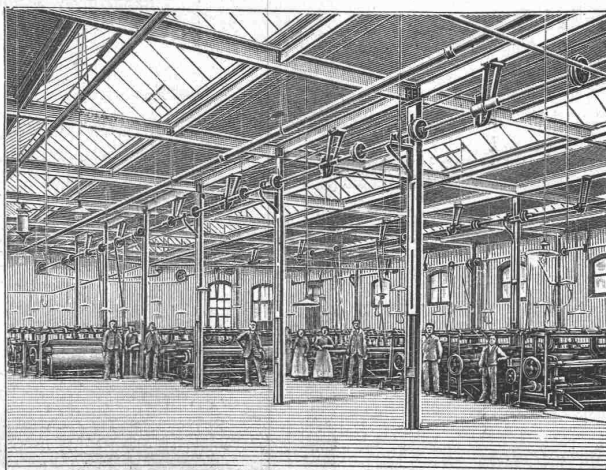
mit Doppelsprossen aus elektrolytisch verzinktem Stahlblech.
Einglasung auf elastischer Unterlage
in Folge derselben:

Allseitige, vollständige, sichere Scheibenaufgabe, sowie
Dichter Abschluss gegen Regen, Schnee, Russ und Staub,
Vermeidung des Zerspringens der Scheiben.

Einbau doppelter Lüftungsflügel,
wodurch wirksamste Ventilation der Lokale durch Luftabsaugung.

Vertretung und Ausführung:

Koch & Cie., vorm. E. Baumberger & Koch, Basel,
Unternehmung für Dachkonstruktionen und
Bodenbelags-Arbeiten.

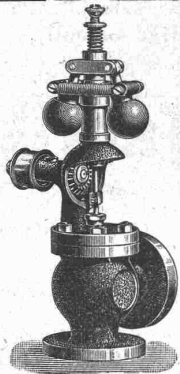


Ueber 300,000 m² Dächer in nahezu allen Staaten des Kontinents ausgeführt.

Patent-Inhaber: **Séquin & Knobel.**

Zivil-Ingenieur-Bureau für modernen Fabrikbau
Zürich IV, Weinbergstrasse 53 A

Rüti (Zürich) — Wien — Budapest — Prag



Präzisions-Feder-Regulator.

Schäffer & Budenberg, G. m. b. H., Filiale Seebach bei Zürich

Maschinen- und Dampfkessel-Armaturen-Fabrik. Post- u. Bahnstat. Oerlikon
liefern

Ventile, Hähne, Regulatoren, Sicherheitsventile und -Apparate, Wasserstände, **Injektoren**, Elevatoren, **Pumpen**, Indikatoren, Manometer, Vacuummeter, Thermometer, Zähler, Tachometer, Absperrschieber, **Kondenswasserableiter**, **Wasserstandsgläser**, Waagen, Dampfmesser, Zugmesser, Schmier-Apparate u. a. m.

Kataloge und Prospekte auf Verlangen.

Patent-Bureau
J. Aumund, Ing.
Sonneggstr. 74, Zürich. Teleph. 2967

Ingenieurbureau

von

H. Schæfle

Dipl. Ing.

Zürich

Uriastr. 11. Teleph. 8431.

Neutrales Bureau für vollständige Durchführung moderner Kraft- und Pumpen-Anlagen

Prüfung und Ueberwachung bestehender Anlagen

Masch.-techn. Konsultationen u. Expertisen

Spezialgeschäft für Baubeschläge

C. F. Ulrich, Zürich

Niederdorfstrasse Nr. 20

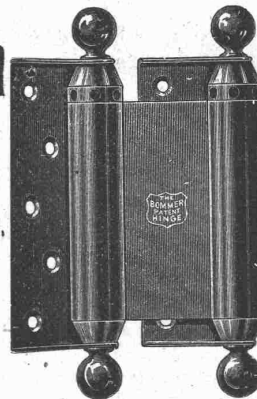
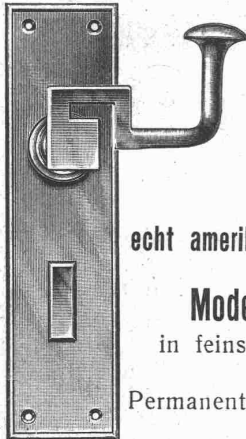
Niederlage der echt amerikanischen Bommerbänder für Windfangtüren.

Moderne Tür- und Fensterbeschläge

in feinsten Ausführung und in allen Farben.

Permanente Ausstellung.

Auf Wunsch Auswahlendungen.



Holenbrunner Mosaikplatten

Holenbrunn in Bayern

härtester und dauerhaftester Bodenbelag.

Spezialität: **Granit-Mosaikplatten**

unübertroffener Bodenbelag für grosse Räume: Kasernen, Krankenhäuser, Bahnhöfe, Kirchen, Schulen, Maschinenhäuser, Schlachthof-Anlagen, Fabrikräume, Bürgersteige etc. etc.

CARL MÜLLER ZÜRICH
Patent-Bureau
PRIMA REFERENZEN

„UNION“

Kassenfabrik

Zürich-Albisrieden



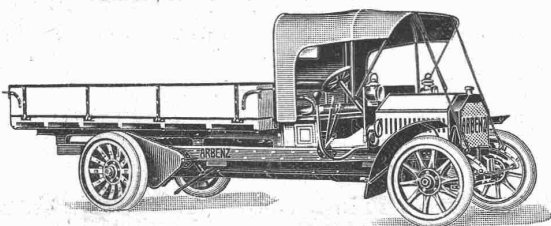
empfeht ihre erstklassigen Fabrikate zu Fabrikpreisen.

Höchste Vollendung.

Depot: **Gessnerallee 36.**

Motorwagenfabrik ARBENZ A. G.

Zürich-Albisrieden.



Spezialfabrik für

Lastwagen

Lieferungswagen

Omnibusse

Druckregler

für
Abdampfheizungen
auch mit automatischer
Frischdampf-Regulierung.



J.C. Eckardt.
Stuttgart-Cannstatt.

Aktien-Gesellschaft „UNION“ in Biel (Fabrik in Mett)

Erste schweizer. Fabrik für elektrisch geschweisste Ketten. + Patent Nr. 27199

Ketten aller Art

:: :: für industrielle und landwirtschaftliche Zwecke. :: ::
Grösste Leistungsfähigkeit. Ketten von höchster Tragkraft.

:: :: NB. Handelsketten nur durch Eisenhandlungen zu beziehen. :: ::

Wasser-Reinigung

Filterpressen
Armaturen
Pumpen

A. L. G. Dehne, Maschinen-Fabrik, **Halle a. S.**

J. P. Piedboeuf & Cie Röhrenwerk A.-G., Düsseldorf-Eller

empfehlen die Artikel ihrer

Blechschiesserei

als mittels Wassergas geschweisste Röhren
von 250 bis 3000 mm Lichtweite

Dampf-Wasser-Steigeleitungsrohren
Dampfsammler

Bohr- und Turbinenrohren
Geschweisste Muffenrohren
Behälter, Transportkessel etc.

Vertreter: **Walter Ernst & Co., Winterthur.**

**Heinrich Brändli, Horgen**

Asphalt-, Dachpappen- und Holzzementfabrik

empfiehlt sich zur Uebernahme von

Asphalt-Arbeiten, Asphalt-Isolierungen
zweckentsprechend für Hoch- und Tiefbauten

Asphalt-Kegelbahnen, säurefeste Asphaltbeläge
in nur bewährter fachgerechter Ausführung.

Telegramme, Telefon: **Heinrich Brändli, Horgen.**

A. SCHMID

**Maschinenfabrik a. d. Sihl
Zürich.**

Gegründet 1871. Höchste Auszeichnungen.

Spezialitäten:

Wassermotoren und Wasserturbinen
für Kleingewerbe.

Kolbenpumpen

für jeden beliebigen Förderdruck, für Wasser-
versorgungen, Fabriken, Wohnhäuser, Villen,
Hotels usw. mit Antrieb durch Gas-, Benzin-,
Elektromotoren oder Turbinen.

Speisewassermesser

für jeden Betriebsdruck. Grösste Genauigkeit.
Unentbehrlich für jeden Dampfkesselbesitzer.

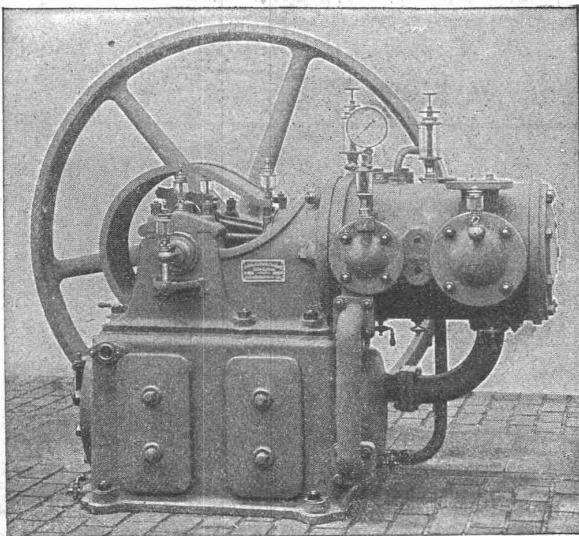
Wassersäulenmaschinen.

Hydraulische Pressen.

Luft-Kompressoren.

Vakuumpumpen.

Spezialmaschinen jeder Art.



Maschinenfabrik Burckhardt, Basel

Aktiengesellschaft.

Kompressoren und Vakuumpumpen

ein- und mehrstufig, mit Dampf-, Riemen- oder
elektrischem Antrieb.

Ueber 1500 Maschinen ausgeführt.

Paris 1900: Grand Prix.

Telegramme:
Neher-Genève

Transformatoren mit Kühlrippen

(Patent Pichler)

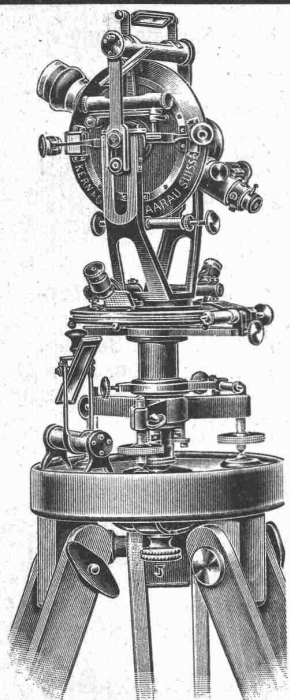
Telephon
5877

der Gesellschaft für elektrische Industrie-Wien.

Durch Einbau von Kühlrippen zwischen die einzelnen Spulen der Bewickelung und Lagen des Eisenkerns, wird in diesem Transformator eine äusserst günstige, die Leistung bedeutend erhöhende Wärmeabfuhr erzielt.

Vorteile: Ca. 50% des Gewichtes bei gleicher Leistung — ca. doppelte Leistung bei gleichem Gewicht. Vorzüglicher Nutzeffekt (100 KW. — 2700 Volt Primärspannung, über 98%).

Allein-Vertretung für die Schweiz: **Jules Neher**, Ingenieur, 6, rue St. Ours, **Genève**.



Mathematisch-mechanisches Institut **Kern & C^{ie}, Aarau**

Gegründet 1819

Gegründet 1819

Vollständig der Neuzeit angepasstes, mit Werkzeug- und Arbeitsmaschinen erster Marken
— neu ausgerüstetes Etablissement. —

Erstklassige Instrumente für Topographie, Geodäsie und Astronomie, Präzisions-Nivellierinstrumente und Miren.

Feinste Schweizer. Präzisionsreisszeuge
mit erprobten patentierten Neuheiten. Alle
— Zirkel mit Kopfgreifen. —

Sämtliche Produkte sind eigenes Fabrikat und nach den letzten wissenschaftlichen und technischen Anforderungen
— ausgeführt. —

20 erste Auszeichnungen.

Telegramme:
KERN, AARAU

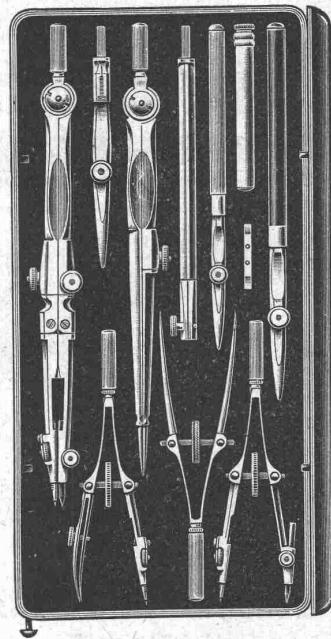
Telephon



Fabrikmarke.

Grand Prix Paris 1889.
Grd. Prix Mailand 1906.

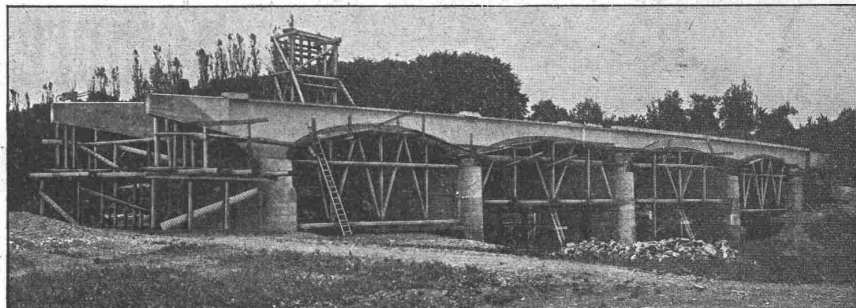
Spezialkataloge.



Ed. Züblin & C^{ie}, Basel und Strassburg i. E.

Ingenieurbureau und Unternehmung für Eisenbetonbau, Hoch- und
— Tiefbauten aller Art. —

Spezialität:
**Eisenbetonpfahl-
Gründungen**
Spundwände
Quaimauern



Brücke über die Ergolz bei Kaiseraugst, ausgeführt im Frühjahr 1909.

Bis Mai 1908 über 100 000 laufende Meter Betonpfähle für Staats-, Eisenbahn- und Kommunalbauten gerammt.

Rhätische Bahn. Linien Bevers-Schuls und Ilanz-Disentis.

Bauausschreibung.

Die Unterbauarbeiten der Linien Bevers-Schuls und Ilanz-Disentis werden hiemit zur Bewerbung ausgeschrieben und zwar:

1. Bevers-Schuls.

Gegenstand	Km	Los 1	Los 2	Los 3	Los 4	Los 5	Los 6	Los 7
		95,740—103,950	103,950—111,520	111,520—118,340	118,340—125,960	125,960—132,870	132,870—139,760	139,760—145,220
Länge	m ¹	8 210	7 570	6 820	7 620	6 934	6 890	5 516
Erdbewegung	m ³	94 000	118 000	114 000	190 000	128 000	170 000	132 000
Tunnel u. Gallerien	m ¹	—	—	1 325	847	793	2 650	2 461
Mörtelmauerwerk	m ³	5 100	10 600	11 200	12 300	21 900	13 000	19 000
Trockenmauern etc. m ³		—	1 400	500	2 400	3 000	1 700	1 600
Gesamtkosten	Fr.	442 000	776 000	1 537 000	1 268 000	1 523 000	2 338 000	2 700 000
Zusammen		10,584,000 Fr.						

2. Ilanz-Disentis.

Gegenstand	Km	Los 1	Los 2	Los 3	Los 4
		43,050—52,050	52,050—60,000	60,000—67,000	67,000—73,120
Länge	m ¹	9 023	7 920	6 960	6 120
Erdbewegung	m ³	88 000	160 000	80 000	96 000
Tunnels	m ¹	—	330	99	—
Mörtelmauerwerk	m ³	3 900	8 600	12 600	36 200
Trockenmauern, Steinsätze u. Steinwürfe		4 500	20 100	2 800	300
Gesamtkosten	Fr.	425 000	1 125 000	620 000	1 240 000
Zusammen		3,410,000 Fr.			

Pläne und Bauvorschriften können auf dem Baubureau im neuen Verwaltungsgebäude der Rhätischen Bahn in Chur eingesehen werden. Angebote auf einzelne oder mehrere Lose sollen das Abgebot an den Voranschlagspreisen in Prozenten enthalten und sind uns längstens bis zum **19. September 1909** schriftlich und versiegelt mit der Aufschrift „Bauingabe Bevers-Schuls“ beziehungsweise „Bauingabe Ilanz-Disentis“ einzureichen. Die Angebote bleiben bis Ende Oktober 1909 verbindlich.

Chur, den 30. August 1909.

Die Direktion.

Emil Steiner
 Mechan. Werkstätte
 und Maschinenhandlung
Zürich-Wiedikon
 Birmensdorferstr.
 empfiehlt sich zur Lieferung
 von neuen und gebrauchten
Werkzeugmaschinen
 aller Art.
 Drehbänke, Bohrmaschinen
 Hobelmaschinen, Feldschmiedien
 etc.
 Transmissionen
 in allen Systemen und Dimen-
 sionen.
 Stets grosses Lager in ge-
 brauchten und neuen Wellen,
 Riemenscheiben, Häng- und
 Stehlager zu billigen Preisen.

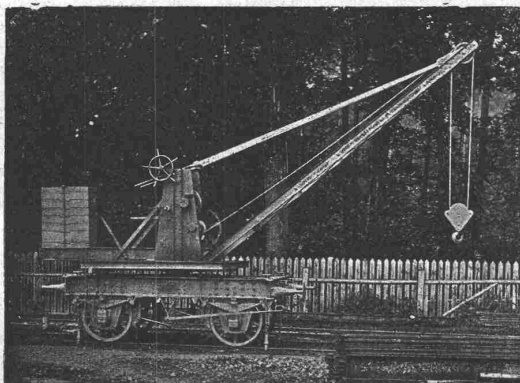
A. Jucker, Nachf. v.
Jucker-Wegmann,
 Papierhandlung z. Hecht,
 Schiffplände 22, Zürich.
 Grosses Lager
 von
Pauspapieren, Pausleinen
 und **Zeichnenpapier,**
 Rollen und Bogen,
 in nur vorzüglichen Qualität n.
 Holzzementpapier, Dach-
 pappen, Bodenbelag- und
 Teppich-Unterlag-Papiere.

J. Nörr Zürich
 2 Seidengasse
 nächst Trulle Bahnhofstrasse
Vorteilhafteste
 Bezugsquelle
 f. imprägnierte starke
Strapaz-Kleider
 Loden und engl. Stoffe
 meterweise,
 moderne Massanfertigung.



Gesellschaft der L. v. Roll'schen Eisenwerke, Gerlafingen. Werk: **Giesserei Bern** in Bern.

Konstruktionswerkstätten.



«Grand Prix» an der internationalen Ausstellung Mailand 1906 und
 «Grand Prix» an der internationalen Ausstellung der Anwendungen der
 Elektrizität in Marseille 1908 f. **Seilbahnen u. Zahnstangenoberbau.**

Spezialfabrik für **Eisenbahnmateriale.**

- Drehscheiben für Hand- oder elektrischen Antrieb.
- Schiebebahnen für Hand-, Dampf- od. elektrischen Antrieb.
- Weichen und Kreuzungen für Normal- und Schmalspur,
Vignol- und Rillenschienen.
- Barrieren und Signale.
- Stations- und Depotkrane.

Andere Spezialitäten der Firma:
**Hebezeuge, Seilbahnen und Zahnstangenoberbau,
 Schleusen- und Wehranlagen.**

Nähere Angaben und Projekte, sowie Referenzen stehen zu Diensten.

Schluss-Termin für Annahme von Inseraten jeweiligen Dienstag Abend.



Portlandzement-Fabrik Laufen (Bern)

Altrenommierte Firma **Aktien-Gesellschaft** Gegründet 1886
 Fabriken in Laufen, Münchenstein und Soyhières-Bellerive
 empfiehlt ihren

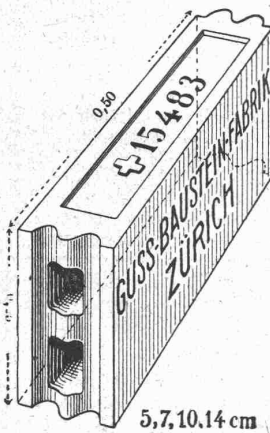
prima langsam bindenden künstlichen Portlandzement

von anerkannt höchster Festigkeit, absoluter Volumbeständigkeit und reiner Farbe
 zu Platten- und Kunststein-Fabrikation, armierten Beton- und sonstigen Zement-Arbeiten.

Vorzügliche Atteste der Eidgenössischen Material-Prüfungs-Anstalt Zürich.

Kauf- oder mietweise Erstellung von
Elektrischen Betriebs-Anlagen
 für Bau-Unternehmungen.
Elektromotoren — Dynamos.
 Ed. Schläpfer & Cie., Elektr. Anlagen, Zürich - Wollishofen.

Architekt,
bezw. Techniker
 auf erstes Architektur-Bureau in Zürich als
Bureauchef
 gesucht. In der Hauptsache für Besorgung und Ueberwachung der technischen, administrativen und event. kaufmännischen Arbeiten. Nur solche Bewerber mit ganz erstklassigen Zeugnissen und genügender, praktischer Erfahrung kommen in Betracht. Zeugnisse in Abschrift, Skizzen in Briefform. Sub Chiffre Z. Y. 9999 an die Annoncen-Expedition **Rudolf Mosse, Zürich.**



Gussbausteine,

bestes Material für
 trockene Scheidewände.

Referenzen und Muster
 gerne zu Diensten.

Die Generalvertretung:
**Handelsgenossenschaft des
 Schweizer. Baumeisterverbandes
 Zürich**

Bureaux: Seidengasse 13.

Isolier- und Beton-Bims Kies
 kerngesundes Material in jeder Körnung für Decken, Gewölbe,
 Dächer, Wände
unbedingt feuersicher
 leicht (650 kg/cbm), schalldämpfend. — Vorzüglichster Abschluss
 von Kälte und Wärme. — Prospekte und sonstige Auskünfte kostenlos.
 Prompter Versand. — Billigste Berechnung.
Bernhard Lorenz, Coblenz a. Rh. 3.

Bureau Basel Aktiengesellschaft Hochstrasse 96
Steinbruch Brislach
 Oolitischer **Jura-Kalkstein**, weiss und gelb
 Moellons für Hoch- und Tiefbauten. Quader, Verkleidungen
 Treppenanlagen, Façaden.

Bau- und Maschinentechniker
 bewundern die **Güte, Billigkeit**
 und große **Auswahl** der
Lichtpauspapiere und -Leinen
 (65. 75. 80. 100. 112 u. 120 cm breit)
 (40. 55. 80. 110. 130. 150. 210.
 240. 260 gr pro m schwer)
Pauspapiere
 der transparenten
Entwurf- u. Zeichenpapiere
 und anderer technischer Papiere.
 welche prompt liefert das
 Spezialhaus techn. Papiere
G. Suter-Glogg, Basel.

Zu verkaufen:
 Ein Benzinmotor, 25 PS von
 Lokomotivfabrik Winterthur, wenig
 gebraucht; 17 gusseliserne Rie-
 menscheiben, 725—2400 mm
 Diam.; 10 Ringschmierhänge-
 lager, 275 × 40 × 45 mm.
 Lokal: Seidenstoffweberei
 Baumann, Streuli & C^o in
 Horgen.

Mechan. Bauschreinerei und Parquet-Fabrik
Stuber & Co., Schüpfen (Bern)
 empfiehlt:
Parquets in allen Holzarten, vom einfachsten bis reichsten Dessin.
Bauschreinerarbeiten,
Fenster und Türen als Spezialität.
 Prompte Bedienung. Vorteilhafte Preise. Man verl. Offerten.

**OFENFABRIK-SURSEE
 IN SURSEE**
 Grösste Ofenfabrik
 der Schweiz
 Waschherde
 Illustrierte
 Prospekte
 gratis

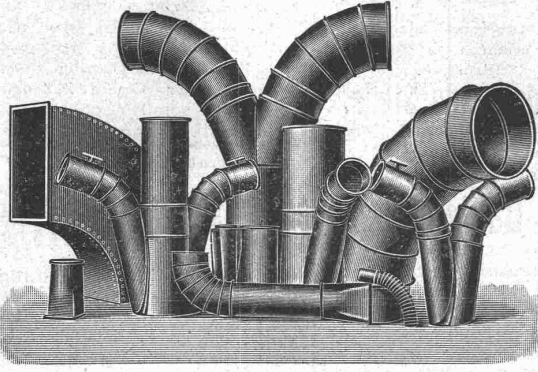
Konkurrenz-Ausschreibung
 über die
Glocken-Lieferung,
 eventl. mit eisernem Glockenstuhl, für die neue **Evangelische Kirche
 in Romanshorn**, bestehend aus 5 Glocken im As-dur-Accord mit der
 Sext, in einem Gesamtgewichte von zirka 10500 kg.
 Uebernahmsofferten sind bis zum **18. September** an den Präsidenten
 der Baukommission, Herrn Nationalrat Müller in Romanshorn, einzureichen.
 Die zur Offertstellung nötigen Unterlagen sind zu beziehen bei
Pfleghard & Haefeli, Architekten,
 Bahnhofstrasse 70, Zürich.

Uni Linoleum
 Bedruckte **Linoleum**
Granit-Linoleum
Inlaid-Linoleum
Kork-Linoleum
 empfehlen in den fabrizierten Stärken
 zu billigsten Preisen per m, fertig
 verlegt von geschulten Fachleuten
**Grands magasins
 Jelmoli S. A.**
Zürich.
 (Persönliche oder schriftliche Offerte
 auf Wunsch sofort zur Verfügung.)

ISO
 -LIEREN SIE
 IHRE DÄCHER, WÄNDE
 BÖDEN & KELLER MIT
 KORKSTEINPLATTEN
**MÜLHAUSER ISOLIERWERK
 E. A. STETTNER
 MÜLHAUSEN i. E.**

Bei Bestellungen, Korrespondenzen
 etc. an die inserierenden Firmen,
 ersuchen wir, sich stets auf die
Schweizer. Bauzeitung
 als Quelle beziehen zu wollen.

Affolter, Christen & Co., Blechwarenfabrik, Basel.



Blecharbeiten, roh, im Vollbad verzinkt, gestrichen etc.
Rohrleitungen und Verbindungsstücke für Entstaubungs- und Trockenanlagen etc.

Ventilationsrohre für Tunnelleitungen etc., mit und ohne Flanschen.

Autogene Schweisserei. Verzinkerei (Lohnverzinkung im Vollbad).

==== **Billige und prompte Bedienung.** ====

Die Sonne ist unser einziger Konkurrent.



Lux-Lampen

==== 100 Kerzenstärke stündlich 1 Cts. ====

Bewährteste und billigste Beleuchtung für
**Fabriken, Werkstätten
Bahnhöfe, Strassen
Läden etc.**

Auf Grund automatischer Petroleumauffüllung und Kohlensäuredruck das bequemste Petroleum-Starklicht unserer Zeit. Ganz gefahrlos. Verlangen Sie Katalog.

Lux-Lampen, Thalwil.

Littlon
Kauf-Oberlichter

für Fabriken
und Gassen aller Art angebracht.

J. Eberspächer-Metallwaren-Fabrik
Esslingen a.N.

Verkaufsstellen: von Luzern bis Basel, von Rheinfelden bis München.

Generalvertreter für die Schweiz:
Martin Keller, Neu-Seidenhof, Zürich.

Vereinigte Xylolith- und Kohlensäurewerke A.-G.
==== WILDEGG. ====

⊕ Patent Nr. 9080.



**Auf Blindboden aufgeschraubt;
auf Zementbeton in Mörtel verlegt.**

Nach allen Dessins in viereck, rechteck, achteck und in 3 Farben, Parkett ähnliche Form.

Xylolith feuersicher, warm. Steinholz schalldämpfend, solid.

Muster, Prospekte, Album und Atteste gratis und franko.

**Einzig in der Schweiz bis jetzt ca. 200 000 m²
Böden und ca. 10 000 Treppenstufen gelegt.**

WÜST A.G.

SEEBACH - ZÜRICH

liefert als Spezialität

Elektr. Aufzüge

für
Hotels
Geschäftshäuser
Villen etc.

Garantie für absolut erstklassige Ausführung und
sichern, geräuschlosen Betrieb. Feinste Referenzen.

Tüchtiger, energischer

Bautechniker,

diplomiert, mit langjähriger Praxis auf Bureau und Bauplatz, in Hoch- und Tiefbau erfahren, sucht baldigst Stellung als Bauführer oder Bauzeichner in Architekturbureau oder Baugeschäft. Gefl. Offerten erbeten unter Z. X. 10023 an die Annoncen-Expedition

Rudolf Mosse, Zürich.

Gesucht
von einer modernen Maschinenfabrik

Maschineningenieur

mit akademischer Bildung, der sich dem Bau von Eisenbahnmateriale u. Wehreinrichtungen widmen will. Erfahrungen i. Bau von Hebezeugen und Aufzügen willkommen. Anmeldungen m. ausführl. Angaben unt. Chiff. Z. R. 9542 nimmt entgegen die Annoncen-Expedition
Rudolf Mosse, Zürich.

Gesucht Chemiker

(Techniker) für analytische Arbeiten in Fabrik der Zentralschweiz. (Schweizer bevorzugt). Offerten ohne Retourmarke mit Zeugnisabschriften und Gehaltsansprüchen unt. Y. 4399 Lz. an **Haasenstein & Vogler, Luzern.**

Gesucht
ein energischer, junger

Ingenieur,

womöglich mit etwas Kenntnissen im Tunnelbaubetrieb und der etwas italienisch kann, als Hilfskraft beim Bau eines Tunnels. Offerten unter Chiffre Z. X. 9448 an die Annoncen-Expedition
Rudolf Mosse, Zürich.

Ein industrielles Unternehmen der elektrischen Branche, **sucht per sofort einen jungen**

Elektro-Techniker

zur Vornahme elektrisch. Messungen. Nur absolut seriöse und tüchtige Herren, wollen sich melden unter Chiffre Z. L. 9761 an die Annoncen-Expedition

Rudolf Mosse, Zürich.

Bauführer.

In ein grösseres Baugeschäft wird zu baldigem Eintritt ein tüchtiger und durchaus selbständiger Bauführer u. Bautechniker für dauernde Stellung **gesucht.** Ohne gute Zeugnisse u. Referenzen unnütz sich zu melden. Off. unter Chiffre Z. J. 9959 befördert die Annoncen-Exped. **Rudolf Mosse, Zürich.**

Erprobter Caissonmeister

welch. nachweissl. üb. reiche Erfahrungen i. Caissonbaue verfügt, wird von e. österr. Betonbaufirma **gesucht.** Offerte u. Chiff. Druckluft Z. W. 9797 an die Ann.-Exp. **Rudolf Mosse, Zürich.**

Gesucht

wird für eine österr. Betonbauunternehmung ein

tüchtig. Ingenieur,

selbständige Kraft, mit absolvierter Hochschulbildung, welcher in Wasserkraftanlagen und Caissonfundierungen nachweislich reiche praktische Kenntnisse besitzt.

Nur Bewerber mit Ia. Referenzen mögen sich melden. Offerte unter «Caisson Z. U. 9795» an die Annoncen-Expedition

Rudolf Mosse, Zürich.

Grössere schweizer. Maschinenfabrik **sucht** für ihr

Zeichenlehrlings-Bureau

tüchtige, energische, mit allen zeichnerischen Arbeiten durchaus vertraute

technische Lehrkraft.

Nur solche Bewerber, die ausgesprochenes Lehrtalent besitzen und eine mindestens 12- bis 15-jährige Praxis in einer Maschinenfabrik oder event. an einer technischen Lehranstalt nachweisen können, werden gebeten, ihre Angebote mit ausführlicher Darlegung des Bildungsganges, Angabe der Gehaltsansprüche und des möglichen Eintrittstermines, unter Beifügung von Zeugnisabschriften u. Aufgabe von Referenzen einzureichen unter Chiffre Z. G. 9757 an die Annoncen-Expedition
Rudolf Mosse, Zürich.
Schweizer werden bevorzugt.

Junger Architekt,

Absolvent des eidgen. Polytechnikums, mit 2 Jahre Bureau und Baupraxis, **sucht** auf Oktober passende Stelle, womöglich in die franz. Schweiz. Beste Zeugnisse können eingesandt werden. Offerten unter Z. O. 9664 an die Annoncen-Exped. **Rudolf Mosse, Zürich.**

Junger tüchtiger

Bautechniker

mit mehrjähriger Praxis, **sucht**, am liebsten in Architekturbureau, auf 15. September oder 1. Oktober

Stellung.

Offerten unter Chiffre Z. X. 9698 an die Annoncen Expedition
Rudolf Mosse, Zürich.

Tüchtiger Zeichner und Entwerfer

wünscht mit Kunstgewerbetreibenden in **geschäftliche Verbindung** zu treten. Offerten unter Chiffre Z. E. 9830 an die Ann.-Exp. **Rudolf Mosse, Zürich.**

Architekt,

diplomiert, mehrjährig erfahren in Bureau und Bau,

sucht Stellung

in Zürich, event. auch nur vorübergehend. Angebote unter Chiffre Z. S. 9693 an die Annoncen-Exped. **Rudolf Mosse, Zürich.**

Junger

Architekt

tüchtig im Entwurf und Detail, guter Darsteller, erfahren in der Bauleitung und Konstruktion,

sucht dauernde Stelle.

Gefl. Offert. unt. Chiffre Z. J. 9699 an die Annoncen-Expedition
Rudolf Mosse, Zürich.

Diplom. Bautechniker,

mit Bureau- und Baupraxis, guter Statiker, gesetztes Alters, **sucht Stelle** auf Bureau oder als Bauführer zu baldigem Eintritt. Gefl. Offerten unter Chiffre Zag. E. 163 an die Annoncen-Expedition

Rudolf Mosse, Bern.

Gewissenhafter Bautechniker

Absolvent des Technikums Winterthur, **sucht**, gestützt auf prima Zeugnisse, **Stellung** in einem Architektur- oder Baubureau. Offerten unter Chiffre Z. G. 2139 an **Rudolf Mosse, St. Gallen.**

Bauführer,

Absolvent der 4. Klasse d. Königl. Baugewerkschule Stuttgart, **sucht** anderweitig auf Bureau oder Bauplatz **dauernde Stellung.**

Gefl. Offerten sub S. O. 408 befördert

Rudolf Mosse, Stuttgart.

Zeichner.

Junger Architekt, der sehr gute Studien gemacht hat, **sucht Stelle** als Zeichner in gutem Architekten-Bureau. Für Referenzen wende man sich unter Chiffre H. 5254 N. an **Haasenstein & Vogler, Neuchâtel.**

Ingenieur,

mit langjähriger allgemeiner Praxis, vollkommen selbständig, mit prima Ausweisen, **sucht Engagement** in leitende Stellung. Antragen unt. Chiffre E. 4352 Lz. an **Haasenstein & Vogler, Luzern.**

On cherche un

ingénieur gazier

de préférence de nationalité suisse, pour l'Usine à Gaz de Genève. — Entrée immédiate.

Adresser les offres à la Direction du Service du Gaz à Genève.

50 Fr.

demjenigen, welcher jung. Arch., tüchtig, künstl. bef. Kraft, **flott. Zeichner** u. guter **Bautechniker** mit mehrjährig. Bureau- und Baupraxis **sofort** in Zürich od. Ostschweiz angenehme Stelle nachweist. Zeichnungen etc. und gute Zeugnisse vorhanden.

Gefl. Offert. unt. Chiff. Z. E. 10005 an die Annoncen-Expedition
Rudolf Mosse, Zürich.

Maschineningenieur,

25 Jahre alt, 3 1/2 Jahre Werkstattpraxis, 5 Semester Technikum, 8 Monate Bureautätigkeit in Gas- und Rohölmaschinen, **sucht**, wenn möglich in gleicher Branche, **Stellung.** Gute Zeugnisse zu Diensten. Gefl. Offerten unter Chiffre Z. Z. 9300 an die Annoncen-Expedition

Rudolf Mosse, Zürich.

Künstlerisch erprobter

Architekt,

auch im Möbelfach, und Innendekoration erfahren, der sich dem Lehrfach zuwenden möchte, **sucht** sich mit Behörde oder Lehranstalt in Verbindung zu setzen. Gehalt nicht ausschlaggebend. Gefl. Offerten an die Annoncen-Expedition
Rudolf Mosse, Zürich.

Techniker,

Schweizer, 28 Jahre alt, zur Zeit stud. in Deutschland, mit 7 Jahren Werkstatt- und 3 Jahren Bureau- praxis in Kalkulation, **sucht** zum 1. Oktober 1909 oder später **passende Anfangsstellung als Leiter** oder zur **Stütze eines Werkmeisters** oder Betriebsleiters, eventuell als Assistent eines Leiters oder ähnlichen. Gefl. Offert. erbeten unter Chiffre Z. D. 9904 an die Annoncen-Expedition
Rudolf Mosse, Zürich.

Spottbillig zu verkaufen eine massive Drehbank,

180 cm lang, mit Suporfix, Klemmfutter, Planscheibe, Bohrkopf, nebst vielen Bohrern, Drehstahle und Dornen. Die Bank ist auch zum Treten gut übersetzt. Zu erfragen bei **Oscar Eugster, Sticker, Berg Trogen, Kt. Appenzell a. Rh.**

40-50 Stück 1 m spurige

Bauwagen

(Holzkasten-Kipper), davon etwa ein Viertel mit Bremsen, 3-3 1/2 m³ Inhalt, neu oder gebraucht (gut erhalten) zu **kaufen gesucht.**

Offerten an die

Westdeutsche Eisenbahngesellschaft, Bauabteilung, Weinfelden.

Zu verkaufen

wegen Nichtgebrauch eine gut erhaltene

Drehscheibe;

ferner vier so gut wie neue

Lukaslampen

für Beleuchtung von Plätzen oder grösseren Räumen.

A. G. Meyer

Kohlenhandlung
Neu-Seidenhof, Zürich.

Den Herbst und Winter durch, eventuell bis Mai-Juni, sind **einige Paar gute**

Pferde

an Arbeit zu vergeben, event. mit Knecht. Nähere Auskunft durch **Postpferdehalterei Andeer.**