

**Zeitschrift:** Schweizerische Bauzeitung  
**Herausgeber:** Verlags-AG der akademischen technischen Vereine  
**Band:** 53/54 (1909)  
**Heft:** 12

## **Werbung**

### **Nutzungsbedingungen**

Die ETH-Bibliothek ist die Anbieterin der digitalisierten Zeitschriften. Sie besitzt keine Urheberrechte an den Zeitschriften und ist nicht verantwortlich für deren Inhalte. Die Rechte liegen in der Regel bei den Herausgebern beziehungsweise den externen Rechteinhabern. [Siehe Rechtliche Hinweise.](#)

### **Conditions d'utilisation**

L'ETH Library est le fournisseur des revues numérisées. Elle ne détient aucun droit d'auteur sur les revues et n'est pas responsable de leur contenu. En règle générale, les droits sont détenus par les éditeurs ou les détenteurs de droits externes. [Voir Informations légales.](#)

### **Terms of use**

The ETH Library is the provider of the digitised journals. It does not own any copyrights to the journals and is not responsible for their content. The rights usually lie with the publishers or the external rights holders. [See Legal notice.](#)

**Download PDF:** 15.03.2025

**ETH-Bibliothek Zürich, E-Periodica, <https://www.e-periodica.ch>**

# Schweizerische Bauzeitung

Wochenschrift

für Bau-, Verkehrs- und Maschinentechnik

Gegründet von A. WALDNER, Ingenieur.

Herausgeber: A. JEGHER, Ingenieur.

Dianastrasse Nr. 5, ZÜRICH II.

Verlag des Herausgebers. — Kommissionsverlag: Rascher & Cie., Meyer & Zellers Nachfolger in Zürich.

Organ

des Schweizer. Ingenieur- und Architekten-Vereins und der Gesellschaft ehemaliger Studierender des eidg. Polytechnikums in Zürich.

**Abonnementspreis:**  
Ausland . 25 Fr. für ein Jahr  
Inland . 20 " " "

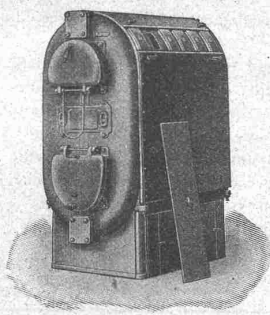
**Für Vereinsmitglieder:**  
Ausland . 18 Fr. für ein Jahr  
Inland . 16 " " "  
sofern beim Herausgeber  
abonniert wird.

Abonnements  
nehmen entgegen: Heraus-  
geber, Kommissionsverleger  
und alle Buchhandlungen  
und Postämter.

**Insertionspreis:**  
Für die 4-gespaltene Petitzeile  
oder deren Raum 30 Cts.  
Haupttitelseite: 50 Cts.

Inserate  
nimmt allein entgegen:  
Die Annoncen-Expedition  
RUDOLF MOSSB,  
Zürich,

Basel, Bern, St. Gallen,  
Berlin, Breslau, Dresden,  
Frankfurt a. M., Hamburg,  
Köln, Leipzig, Magdeburg,  
München, Stuttgart, Wien.



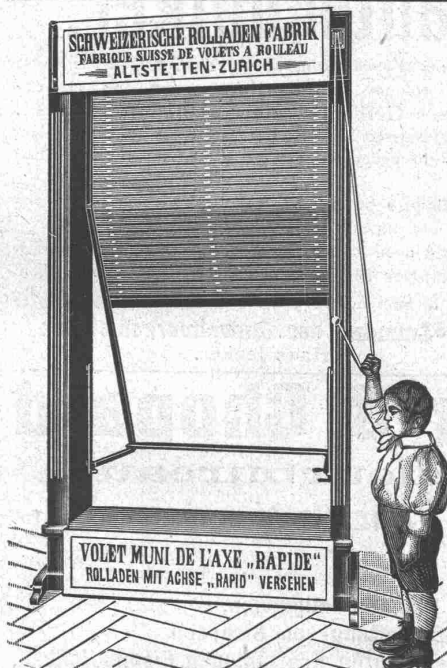
## Strebel-Kessel

für Zentralheizung und Warmwasser-Versorgung.

Zu beziehen durch alle Heizungsfirmen.

Man verlange kostenlose Uebersendung der neuen Broschüren Nr. 352  
«Ueber Wohnhausheizung» und Nr. 357 «Ueber Kirchenheizung» vom

**Strebelwerk, Zürich II.**



## Schweizerische Rolladen - Fabrik Altstetten-Zürich

Anerkannt erstklassige Fabrikate in  
**Stahlwellblech- und Holzrolladen,  
Rolljalousien und Jalousieladen.**

Vorzügliche, wirklich praktische,  
patentamtlich geschützte Neuheiten.

Rolladenaufzug Marke „Rapid“  
Ausstellvorrichtung Marke „Stabil“

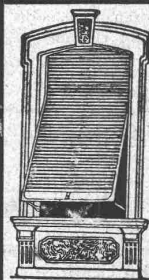
Verlangen Sie kostenfreien Vertreterbesuch.

## Patent-Bureau

J. Aumund, Ing.  
Sonneggstr. 74, Zürich. Teleph. 2967

## Wilh. Baumann

Rolladenfabrik  
Korgen (Schweiz)



Holzrolladen  
aller Systeme.  
Rolljalousien,  
automatisch.  
Roll-  
Schutzwände  
verschiedener  
Modelle.

Verlangen Sie Prospekte.

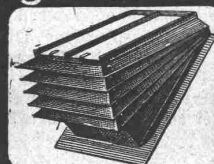
**Stein-Brecher**  
Unverwüst. Bauart,  
stationär und fahrbar.  
Höchste Leistungs-  
fähigkeit.  
Komplette  
Schotter-Anlagen.  
Vertreter und Wiederverkäufer hohen Rabatt.

**Verbesserte Walzen-Mühlen**  
dauerhaftester Konstruktion.  
Komplette  
Sand-Bereitungs-  
anlagen.  
Sortiermaschinen.  
Kegelmehler.  
Walzwerke.

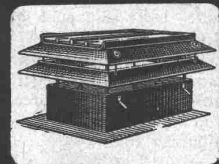
**Alpine-Maschinenfabrik-Gesellschaft, Augsburg 2**  
vormals Holzhauser Maschinenfabrik-Gesellschaft | Spezialfabr. f. Zerkleg- u. Transport-Anlagen.  
Aeusserst niedrige Anlage- und Betriebskosten.

Für Techn. Vorarbeiten im Bahn- und Strassenbau empfiehlt  
sich B. EMCH, Ingenieurbureau, BERN.

## Regensichere Dachlüftung



Hürtgenlüfter



Sternlüfter

T. Hürtgen, Mönig & Co Köln-Lindenthal

## Künstlerhaus Zürich.

### Konkurrenz-Ausschreibung

über Ausführung von  
**Schreinerarbeiten, Malerarbeiten**  
**Linoleumlieferung.**

Programme können im Baubureau am Heimplatz bezogen werden, daselbst liegen auch die Vertragsbedingungen, sowie Planunterlagen zur Einsicht auf. Eingabetermin: **25. September 1909.**

Zürich, den 10. September 1909.

**Curiel & Moser, Architekten.**

## Schweizerische Bundesbahnen.

### Kreis IV.

### Bauausschreibung.

Die Kreisdirektion IV der Schweizerischen Bundesbahnen in St. Gallen eröffnet Konkurrenz über die **Lieferung und Montierung der Eisenkonstruktionen für die Ueberfahrtsbrücken, Haupt- und Nebenöffnung bei Km. 77,989 auf der Station St. Fiden** im Gesamtgewichte von ungefähr 157,5 Tonnen.

Pläne und Bedingungen sind im Bureau des Obergeringens, Poststrasse 17 in St. Gallen, zur Einsicht aufgelegt, wo auch Eingabeformulare bezogen werden können.

Angebote mit der Aufschrift „**Eingabe betreffend Ueberfahrtsbrücken St. Fiden**“ sind bis zum **20. September 1909** der unterzeichneten Kreisdirektion verschlossen einzureichen.

Die Angebote bleiben bis zum **31. Oktober 1909** verbindlich.

St. Gallen, den 1. September 1909.

**Die Kreisdirektion IV.**

## Ausbaggern

eines **Fabrikweilers** im Zürcher Oberland während des Betriebes ist **im Akkord zu vergeben.**

Offerten sub Chiffre Z. O. 10289 befördert die Ann.-Exp.

**Rudolf Mosse, Zürich.**

## Schweizerische Bundesbahnen.

### Kreis IV.

### Stellen-Ausschreibung.

Die Stelle eines **Ingenieurbauführers** für die Korrektur der Eulach und die Unterführung der Zürcherstrasse in Winterthur wird hiemit zur Besetzung ausgeschrieben. Bewerber mit abgeschlossener technischer Hochschulbildung und Baupraxis wollen ihre Anmeldungen unter Mitteilung der Gehaltsansprüche bis Ende September d. J. an die unterfertigte Kreisdirektion richten.

St. Gallen, den 1. September 1909.

**Die Kreisdirektion IV.**

### Internationale Rheinregulierung.

## Bau - Ausschreibung.

Die Kommission der internationalen Rheinregulierung bringt nachstehende Arbeiten im **Gebiete des Diepoldsauer Durchstiches** zur öffentlichen Ausschreibung:

**Objekt 81.** Verlegen der Strasse **Kriessern-Diepoldsau**, ca. 1 km lang, und Erstellen von 2 Transportgleisen auf ca. 9 km Länge.

Die Pläne, Baubeschriebe und Akkordbedingungen liegen auf dem Bureau der **Bauführung, Industriestrasse Nr. 13, Rorschach**, zur Einsicht auf. Dort sind auch die Offertenformulare zu beziehen.

Die **Eingaben** sollen verschlossen bis spätestens **Dienstag den 28. ds., nachmittags 4 Uhr**, dem Zentralbureau der internationalen Rheinregulierung, **Feuerwehrstrasse Nr. 21, Rorschach**, abgegeben werden. Die Offerten-Oeffnung, zu welcher die Bewerber geziemend eingeladen sind, findet auf den genannten Zeitpunkt im Zentralbureau statt.

Rorschach, den 15. September 1909.

**Die internationale Rheinregulierungskommission.**

## Eidgen. polytechnische Schule.

Infolge Hinschieds des bisherigen Inhabers ist die

### Professur für technische Mechanik

auf **1. April 1910** zu besetzen.

Die Bewerber sind eingeladen, ihre Anmeldung nebst einem «*curriculum vitae*» und Zeugnissen und Ausweisen über wissenschaftliche Befähigung und bisherige Tätigkeit **bis zum 23. Oktober 1909** dem Unterzeichneten einzureichen, der auf Verlangen nähere Auskunft erteilt.

Zürich, den 15. September 1909.

**Der Präsident des Schweiz. Schulrates:**  
Dr. R. Gnehm.

## Elektrizitätswerk der Stadt Schaffhausen.

Infolge Rücktritts des bisherigen Inhabers ist die Stelle eines

### Betriebsassistenten

baldigst neu zu besetzen. Die reglementarische Jahresbesoldung beträgt Fr. 3400.— bis Fr. 4600.—.

Verlangt wird abgeschlossene technische Bildung, Erfahrung in der Leitung grösserer Maschinenbetriebe, der Legung und Prüfung von Kabelleitungen, sowie der Prüfung und Abnahme von Hausinstallationen.

Anmeldungen mit Lebenslauf, Zeugnisabschriften und Angabe des frühesten Eintrittstermines sind an unterzeichnete Stelle bis zum **30. September 1909** einzugeben. Bewerber, die schon in gleicher Stelle erfolgreich tätig waren, erhalten den Vorzug.

Schaffhausen, den 8. September 1909

**Der Direktor:**  
H. Geiser.

## Tiefbautechniker.

Für den Bau einer Entwässerungsanlage des Westquartiers der Stadt **Solothurn** wird ein im **Kanalisationswesen** durchaus erfahrener und selbständiger **Tiefbautechniker** als Bauleiter **gesucht.**

Bewerber mit Kenntnissen in der Kanalisationsanlage nach dem sogenannten Trennsystem (besonderer Regenwasser- und Schutzwasserkanal) erhalten den Vorzug.

Dauer der Anstellung 2 bis 3 Jahre mit baldmöglichstem Dienstantritt. Gehalt 300 Fr. monatlich.

Schriftliche Anmeldungen mit Referenzen und Zeugnisabschriften sind bis zum **29. September 1909** dem Unterzeichneten einzureichen.

Solothurn, den 8. September 1909.

**Der Ammann der Einwohnergemeinde:**  
Hans Jecker.

## Terner & Chopard

**Ingenieurbureau**

Telephon 8402 - Zürich V - Dufourstrasse 1

Wir empfehlen uns für:

**Terrinaufnahmen, Planausfertigungen, Projektierung und Bauleitung von Strassen, Eisenbahn- und Wasserbauten, Kraftanlagen, Eisenbetonbau, Stat. Berechnungen, Expertisen.**

**B. Terner**  
**Ch. Chopard** } Dipl. Bauingenieure.

**Gustav Griot** ehem. Brücken- u. Masch.-  
Ingen. d. S. C. B. u. N. O. B. **Zürich V**

Telephon 183  
= Brücken =  
Hebemaschinen

Statistische Berechnungen

Freiestr. 94  
Eisenhochbau  
Armierter Beton

Projekte, Werkpläne, Gutachten.

# Korksteine und Korksteinplatten

für baugewerbliche Zwecke.

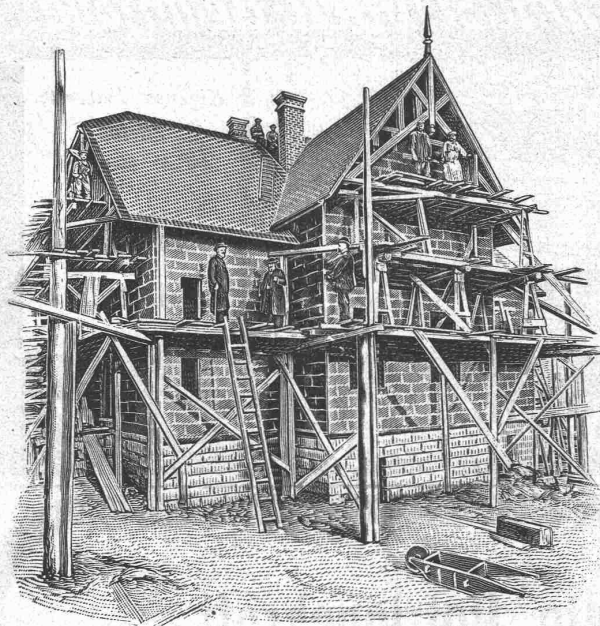
**Wirkungsvollstes und haltbarstes Material  
zur Isolierung gegen Kälte, Wärme, Schall und Feuchtigkeit in Hochbauten.**

Isolierung massiver Aussen-  
Mauern und Fachwerk-  
Wänden gegen Witterungs-  
und Temperatur-Einflüsse,  
sowie gegen Feuer.

Trockenlegung feuchter  
Wände und Untergeschoss  
Räume.

Mansarden-Verkleidungen aus  
Korksteinplatten, feuersicher;  
Wohnung im Sommer kühl,  
im Winter warm.

Isolierung von Eis-, Bier-  
und Weinkellern, sowie von  
Kühl- und Gefrierräumen.



Linoleum-Unterlagen aus  
Kork, absoluter Schutz gegen  
aufsteigende Kälte und  
Feuchtigkeit, warmhaltend  
und schalldämpfend.

Erstellung leichter,  
freitragender Scheidewände  
aus Korkstein.

Isolierung von Ziegel-,  
Schiefer-, Metall- und Holz-  
zement-Dächern, sowie  
Massivdächern aller Art.

Herstellung von schall-  
dämpfenden und feuersichern  
Zwischendecken und  
Deckenverschalungen.

## Wohnhaus mit Korkstein-Verkleidung.

Ansicht des Baues während der Ausführung. Dieses Haus wurde, als Riegelbau, mit äusserer und innerer Korkstein-Verkleidung, vollkommen trocken, innerhalb 8 Wochen fix und fertig hergestellt. Decken und Scheidewände der Mansardenräume ebenfalls aus Korkstein.

### Vorzüge:

Kürze Bauzeit, rasches Austrocknen, Schutz gegen Temperatureinflüsse; feuersicherer Schutz des hölzernen Baukonstruktionsmaterials.

# WANNER & C<sup>IE</sup>, HORGEN

Erstes Fachgeschäft für baugewerbliche Isolierungen.

Generalvertreter der Korksteinfabrik Grünzweig & Hartmann, G. m. b. H., Ludwigshafen a. Rh.

Erste, älteste und grösste Korksteinfabrik des Kontinents.

**Gesellschaft für Wasserversorgung und Abwässerbeseitigung** mit beschränkter Haftung

90 Königgrätzer Strasse ■ **BERLIN SW. 11** ■ Königgrätzer Strasse 90

Entwässerungs- und Abwässerreinigungsanlagen

Spezialität:

Kläranlagen nach dem Septic Tank System D. R. P.  
Abwässerreinigungskessel, System Erich Merten D. R. P.

Maschinen und Apparate für Druckluftbetriebe und

Ejektoranlagen, System Shone-Merten

Brunnenbau-Enteisung-Filtration

Vertreten durch: **K. A. BRÜER**, Ingenieur in **FREIBURG** (Schweiz)



*Schweiz. Gesellschaft für  
Lentz-Ventilmaschinen, Bellinzona.*

Zahlreiche Ausführungen.

Erstklassige Referenzen über ausgeführte Anlagen.

Eigene grosse Proberstation.



Eigenes Bureau:  
**Zürich**  
Auf der Mauer 13.  
Telegr.-Adr.  
**Lentzmaschinen.**  
Telephon Nr. 8016

*Dampfmaschinen System Lentz*

**Billigste Betriebskraft**

liefern

**Dieselmotoren „Winterthur“**

gebaut von der

**Schweiz. Lokomotiv- und Maschinenfabrik**

---

**Winterthur.**

**PATENT-BUREAU**  
**E. BLUM & C<sup>e</sup>** DIPL. INGENIEURE  
GEGRÜNDET 1878 - ZÜRICH - BAHNHOFSTR. 74

**Neu! .. Neu!**  
Vorzüglich bewährte  
**Heissdampf - Rammen**  
mit Menck's Patent-Dampf bären  
und Metall-Rammenschläuchen.  
**Heissdampf-  
Betonpahl - Rammen**  
sowie  
Schlaghauben hierzu.



Rammen in allen gangbaren Grössen auf Lager, auch zu Miete.

**Menck & Hambrock**  
G. m. b. H.  
Altona-Hamburg 32

**Bau- und Maschinentechniker**

bewundern die **Güte, Billigkeit**  
und große **Auswahl** der

**Lichtpauspapiere und -Leinen**  
(65. 75. 90. 100. 112 u. 120 cm breit)  
(40. 55. 80. 110. 130. 150. 210.  
240. 260 gr pro  m schwer)

**Pauspapiere**  
der transparenten  
**Entwurf- u. Zeichenpapiere**  
und anderer technischer Papiere,  
welche prompt liefert das  
Spezialhaus techn. Papiere  
**G. Suter - Glogg, Basel.**

Maschinen-technische **Isolierungen** jeder Art für **Zentralheizungen und Dampf-  
anlagen etc.**

Telephon 7900. **K. Werner vorm. G. Merk & C<sup>ie</sup>, Oerlikon.** Telephon 7900.

# Schweizer Material

verwenden die meisten schweiz. Kunststeinfabriken und Unternehmer für

## Kunststeine, Vorlagebeton, Steinputz, Granit- und Terrazzo-Fussböden.

Ganz besonders in den farbigen Materialien kommen die Vorzüge des Schweizer Steinmaterials zur Geltung.

Farbige Produkte in **Kunststein, Verputz und Fussböden** werden bevorzugt und sind modern.

Die farbigen Schweizer Steinmaterialien werden sehr viel auch im Ausland verlangt, fertig gemahlen und als rohe Steine exportiert. Aber auch weisse Materialien liefere ich in vorzüglicher, schöner Qualität.

Fertige Mischungen in Kunstgranit sowie in andern Steinarten. ■ Anleitung, sowie Walzen und andere Werkzeuge stehen zu Diensten.  
Mässige Preise. ■ Prompte Bedienung.

Herzogenbuchsee

**Peter Kramer**

vormals Ed. Wüthrich & Cie.

# Düsseldorfer Röhrenindustrie

Düsseldorf-  
Oberbilk

empfiehlt

## schmiedeeiserne Röhren bis 1500 mm Durchmesser, gerade und gebogen, ☐ ☐

für Dampf-Leitungen, Wasser-Leitungen, Turbinen-Leitungen, hydraulische Anlagen, Kondensations-Anlagen etc. mit allen erforderlichen Verbindungen und Formstücken.

Vertreter für die Schweiz: **G. A. Bourgeois-Richter**, Ing., **Zürich II**, Breitingenstr. 5.

# Bleichert'sche Drahtseilbahnen

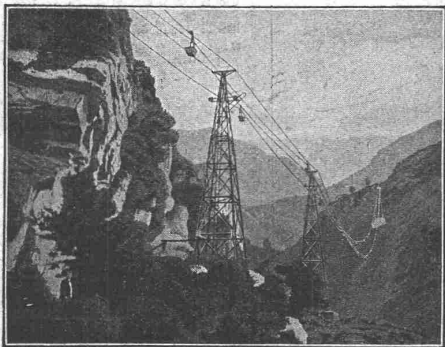
eignen sich für den Transport von Baumaterialien aller Art unter den schwierigsten Verhältnissen. Im Ganzen zirka **2100** Anlagen ausgeführt, darunter:

- 104 für Bauunternehmer,
- 185 für Steinbrüche,
- 236 für Zementfabriken,
- 160 für Ziegeleien.

**Adolf Bleichert & Co.**, Leipzig-Gohlis 38.

General-Vertreter für die Schweiz:

**Robert Aebi & Co.**, Zürich



Schweizer. Akt.-Ges. für Feld-  
und Kleinbahnen-Bedarf

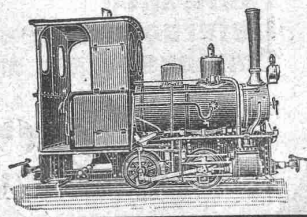
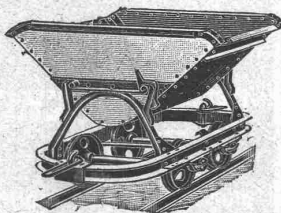
## Orenstein & Koppel, Zürich I

St. Urbangasse Nr. 4 (Theaterstrasse)

Verkauf und Vermietung von  
Schienen, Gleisen, Weichen, Drehscheiben, Wagen,  
Lokomotiven.

### Trocken- und Nassbaggern.

Projektierung und Bau von normal- und schmalspurigen  
Anschlussgleisen.



**MAGNETA**  
Fabrik elektr. Uhren A.-G.  
**Zürich**  
Liefert  
elektrische  
**Uhrenanlagen**  
für  
Banken, Fabriken, Hotels,  
Schulen, Sanatorien,  
Verwaltungsgebäude,  
Spitäler, Villen etc. etc.

**ISO** -LIEREN SIE  
IHRE DÄCHER, WÄNDE  
BÖDEN & KELLER MIT  
KORKSTEINPLATTEN  
MÜLHAUSER ISOLIERWERK  
E. A. STETTNER  
MÜLHAUSEN I. E.

Ingenieurbureau  
von  
**H. Schæfle**  
Dipl. Ing.  
**Zürich**  
Uraniastr. 11. Teleph. 8431.  
Neutrales Bureau für  
vollständige Durchfüh-  
rung moderner Kraft-  
und Pumpen-Anlagen  
Prüfung und Ueber-  
wachung bestehender  
Anlagen  
Masch.-techn. Konsul-  
tationen u. Expertisen

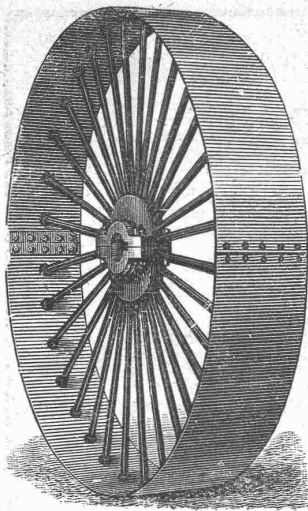
**J. Nörr** Zürich  
2 Seidengasse  
nächst Trülle Bahnhofstrasse  
Vorteilhafteste  
Bezugsquelle  
f. imprägnierte starke  
**Strapaz-Kleider**  
Loden und engl. Stoffe  
meterweise,  
moderne Massanfertigung.

**ARBENZ**

**Lastwagen**  
**Lieferungswagen**  
**Omnibusse** jeder Art  
sind die billigsten, rentabelsten, betriebsichersten und einfachsten  
**MOTORWAGEN.**  
Motorwagenfabrik **Arbenz** A. G., Zürich - Albisrieden.

**Lastzüge** bis 10,000 kg Tragfähigkeit  
**Möbeltransportwagen**  
**Feuerwehrwagen** etc. etc.

**GEBR. LINCKE**  
**ZÜRICH.**  
MODERNE ÖFEN KAMINE  
HEIZKÖRPERVERKLEIDUNGEN.



## Riemen Scheiben

zweiteilig, aus Schmiedeisen und Holz. — Prompte Lieferung

## Treibriemen

BALATA, Original «Dick». KAMELHAAR, «Gripwell». Generalvertretung. Einziges Lager.

**Kernleder-Riemen**  
eigenes Fabrikat.

## Decken

wasserdichte, f. jed. Bedarf.

**Stapler-Hünerwadel & Co.**  
Horgen.

## Schweizerische Wasserwirtschaft ZÜRICH

EINZIGES FACHORGAN DER SCHWEIZ FÜR WASSERBAU, HYDRAULISCH-ELEKTRISCHE ANLAGEN, SCHIFFFAHRT, HAFEN- UND KANALBAUTEN

Probe-Nummern gratis und franko. Mitarbeiter gesucht.

## A. Rieber, G. m. b. H., Reutlingen Maschinen-Fabrik.

Filiale: Frankfurt a. M., Taunusstrasse Nr. 44.

Fernsprecher 46 — Begr. 1879 — Telegr.-Adr.: Rieber Reutlingen



DAMPFHEIZUNGSRÖHREN

Hochdruckrohrleitungen für Satt- u. Heissdampf  
Dampfsammler und -Verteiler  
Turbinen-Anlagen  
Gas- und Windleitungen

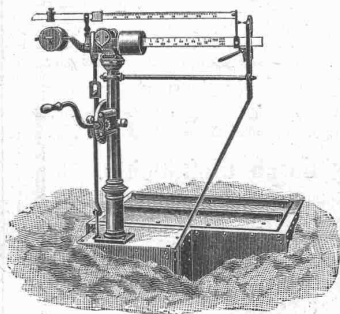
## Waagen-Fabrik

**Wild Hch.**

Eichmeister  
St. Gallen

### Waagen

in allen Konstruktionen, von  
1 kg bis 50,000 kg.



Filiale und Verkaufs-Bureau der Waagenfabrik J. Ammann & Co., Ermatingen.  
Garantie. — Illustr. Preislisten. — Patente.

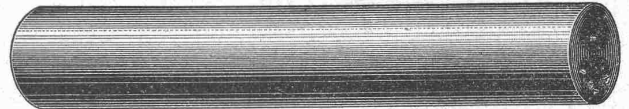
Schalldämpfung im Hochbau wird erreicht durch Isolierung der Träger mit

## Unterlagsfilz

D.R.P. 90800

**Filzfabrik Adlershof**  
Adlershof Actiengesellschaft / Berlin

la Comprimierte & abgedrehte, blanke  
**STAHLWELLEN**



**Montandon & Cie. A.G. Biel**

Blank und präzis gezogene



**Profile**

jeder Art in Eisen & Stahl.

Kaltgewalzter blanker Bandstahl bis 180 mm Breite

## A. SCHMID Maschinenfabrik a. d. Sihl Zürich.

Gegründet 1871. Höchste Auszeichnungen.

Spezialitäten:

**Wassermotoren und Wasserturbinen**  
für Kleingewerbe.

**Kolbenpumpen**

für jeden beliebigen Förderdruck, für Wasserversorgungen, Fabriken, Wohnhäuser, Villen, Hotels usw. mit Antrieb durch Gas-, Benzin-, Elektromotoren oder Turbinen.

**Speisewassermesser**

für jeden Betriebsdruck. Grösste Genauigkeit. Unentbehrlich für jeden Dampfkesselbesitzer.

**Wassersäulenmaschinen.**

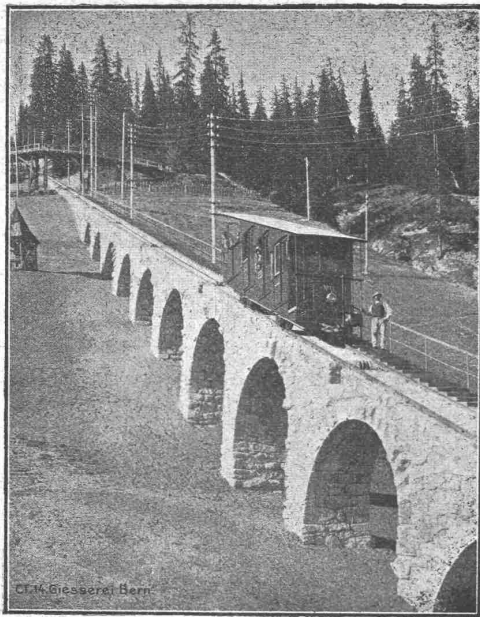
**Hydraulische Pressen.**

**Luft-Kompressoren.**

**Vakuumpumpen.**

**Spezialmaschinen jeder Art.**





Gesellschaft der L. v. Roll'schen Eisenwerke, Gerlafingen.  
Werk: **Giesserei Bern** in Bern.

**Konstruktionswerkstätten.**

«Grand Prix» an der Internationalen Ausstellung Mailand 1906 und «Grand Prix» an der Internationalen Ausstellung der Anwendungen der Elektrizität in Marseille 1908 für Seilbahnen und Zahnstangenoberbau.

Spezialfabrik für Bergbahnen:

**Seilbahnen und Zahnradbahnoberbau.**

Seilbahnen mit Wasserballast und elektrischem Betrieb, Bremsen eigenen Systems.

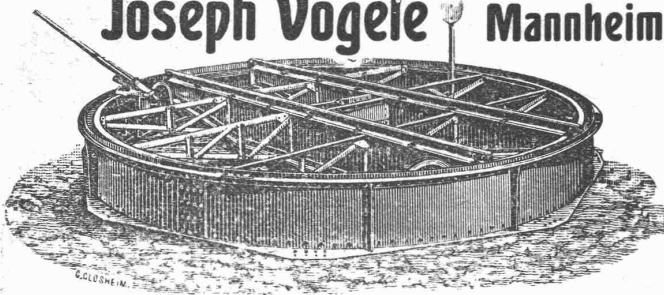
Seit 1898 **60 Seilbahnen** ausgeführt oder im Bau.  
Zahnstangen, System Strub, Riggenbach und andere.

Andere Spezialitäten der Firma:

*Eisenbahnmaterial, Hebezeuge, Schleusen- und Wehranlagen.*

Nähere Angaben und Projekte, sowie Referenzen stehen zu Diensten.

**Joseph Vögele Mannheim**



Liefert seit 1842:

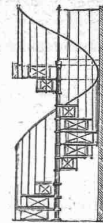
Weichen jeder Bauart und Spurweite für Haupt- und Nebenbahnen; Federungenweichen, Patent Bochumer Verein.

Herzstücke; Kreuzungen; Drehscheiben und Schiebebühnen für Lokomotiven und Wagen, mit Hand-, Dampf- und elektr. Antrieb. Rangierwinden, Spills, elektr. angetrieben, Stellwerke, Schlagbäume.

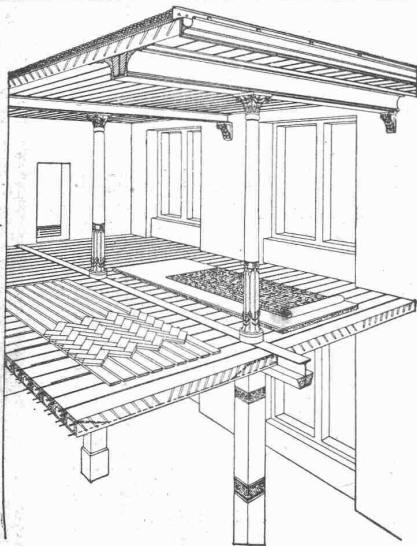
Vertreter für die Schweiz:

**W. Wolf, Ing., Zürich.**

CARL MÜLLER ZÜRICH  
**Patent-Bureau**  
- PRIMA REFERENZEN -



**Wendeltreppen**  
Eis. Treppen-Anlagen  
Balkon- u. Treppengeländer  
Türfüllungen, Säulen, Guss-  
pfosten, Dachfenster.  
Suter-Strehler & Co., Zürich  
Konstruktions-Werkstätte.



**Siegwart-Decke**  
(Patente)

bestehend aus einzelnen, zum voraus fabrikmässig hergestellten Zement-Hohlbalcken (Siegwartbalcken), mit armierten Seiten-Wandungen für beliebige Spannweiten bis 6,50 m.

**Feuersicher! Einfachster, raschtester Einbau. Schalldicht!**  
Grosse, garantierte Tragfähigkeit.

Die fertig erstellten Balken werden im Bau frei ohne jede Verschalung auf die Tragmauer oder T-Unterzüge aneinander gelegt und die Fugen nachträglich vergossen.

Projektierung und Lieferung durch  
**Internationale Siegwartbalken-Gesellschaft Luzern**  
und

**G. & A. Bangerter, Zementwarenfabrik, Lyss (Bern)**  
Konzessionäre für die Kantone Bern, Solothurn, Basel, Neuenburg, Freiburg, Waadt, Genf und Wallis.

**LUXFER-PRISMEN** erhellen dunkle Räume durch **TAGESLICHT**

Kellerbeleuchtung durch Einfalllichte.

Für bestmögliche Lichtausnützung verlange man kostenlose Voranschläge.

Feuersichere Fenster aus Elektroglas.

Alleinvertreter:

**Rob. Looser, Zürich V.**

Kreuzplatz Nr. 1.

Telephon Nr. 652



**HAUPT & AMMANN**  
**ZÜRICH**

**ZENTRAL-HEIZUNGEN**



**Hydr. Türschliesser**  
Original **B. K. S.**  
Unübertroffene Neuheit. Garantie.  
:: Leichter, geräuschloser Gang. ::  
Prospekte durch die Generalvertreter  
**Holweger & Faust**  
Winterthur.  
Vertreter gesucht.



**WÜST A.G.**  
**SEEBACH - ZÜRICH**  
liefert als Spezialität  
**Elektr. Aufzüge**  
für  
Hotels  
Geschäftshäuser  
Villen etc.  
Garantie für absolut erstklassige Ausführung und  
sichern, geräuschlosen Betrieb. Feinste Referenzen.

**Holzgitterei-Fabrik.**  
Spalier-Arbeiten und Spalier-Bauwerke  
Roll-Schattendecken und Roll-Strohdecken  
z. Bedachung von Gewächshäusern.  
Spezial-Geschäft für  
**Palisaden**  
(Holzzäune aus Hartholz)  
**Gustav Minder & Co., Genf.**  
Preisliste gratis.



*Litho*  
*Sauf-Oberrichter*

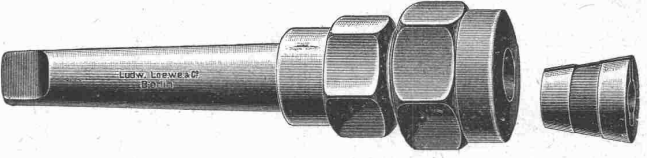


für Lithographen  
und Galvaniker aller Art angefertigt.  
F. Eberspächer, Metallwarenfabrik.  
Esslingen a. N.  
Verbindungsstellen sind durch Vorarbeiten von Spezialwerkzeugen vollständig ausgeglichen.  
Generalvertreter für die Schweiz:  
**Martin Keller, Neu-Seidenhof, Zürich.**



**DYNAMIDON**  
Hochfeuerfeste Steine aus künstlichem Korund  
:: :: :: Patentierte in allen Kulturstaaten :: :: ::  
Anwendbar für die höchsten Temperaturen  
**Dynamidon G. m. b. H. MANNHEIM-WALDHOF**

**Werkzeuge, Werkzeugmaschinen, Normale Maschinen-Elemente**  
Fabrikat Ludw. Loewe & Co. u. andere Firmen liefert nur in  
Präzisions-Ausführung  
Rud. Falkner, Jng. Basel



Bohr- und Fräsfutter Ae.

Bauschlosserei      Konstruktionswerkstätte  
**Henri Weber, Zürich I**  
Nachfolger von H. Kieser,  
Gottfried Kellerstr. 7.      Telefon 8092  
Spezialität: Fabrikation von  
**Cementrohr- u. Schachtformen**  
aller Systeme.  
Ältestes Geschäft dieser Branche.  
Gegründet 1865



Empfehle mich für alle in mein Fach einschlagenden Arbeiten.  
Mehrfach an Ausstellungen prämiert.

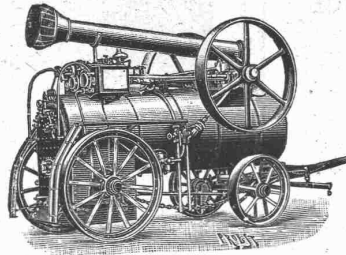
**Isoliermaterialien** aller Art für Bauzwecke.  
Aecht schlesischen Holzzement. Ia Asphalt-Dachpappen.  
Prima Carbolineum. Isolier-Filzkarton. Torfmull.  
Asbest- und Korkplatten. Asphalt- und Teerprodukte.  
**Meynadier & Cie., Zürich V, Klausstrasse 33.**  
Telephon 1143.  
Sämtliche Materialien für Holzzementbedachungen.

Kauf- oder mietweise Erstellung von  
**Elektrischen Betriebs-Anlagen**  
für Bau-Unternehmungen.  
**Elektromotoren — Dynamos.**  
Ed. Schläpfer & Cie., Elektr. Anlagen, Zürich - Wollishofen.

# Fritz Marti

## Akt.-Ges., Bern.

Lager in Bern, Wallisellen  
und Yverdon.



## Verkauf & Vermietung von:

### Rollbahn-Material

Geleise, Wagen, Weichen, Drehscheiben,  
Rädern und Radsätzen

### Lokomotiven — Bau-Maschinen

Lokomobilen vorrätig von 6—50 HP., Pumpen,  
Steinbrech-Anlagen, Betonmisch-Maschinen  
„Smith“, Motoren, Bauwinden für Dampf- und  
elektrischen Betrieb. — Bagger-Maschinen,  
Flaschenzüge, Laufkatzen etc.

## Cementdachziegelmaschinen

Dr. Gaspary u. Co., Markranstädt

Prospekt D. L. 140 gratis.

Für technische Vorarbeiten im  
**Bahn- u. Strassenbau, für Wasserwerk-  
und Quartieranlagen, Bauleitung und  
Begutachtungen, Kanalisationen etc. etc.**

empfehlte sich das Ingenieurbureau

von

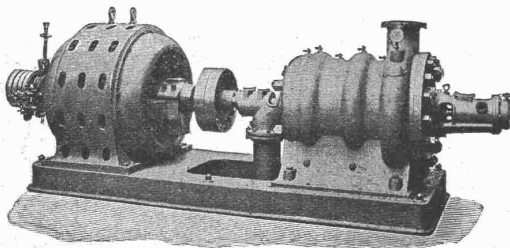
**Konr. Arnold, Zürich I**

Auf der Mauer 11.

Rudolf Mosse, Zürich alleinige Inseraten - Annahme für die  
Schweizer. Bauzeitung.

# Gebrüder Sulzer

Winterthur.



Koch- und Niederdruck-

## Zentrifugalpumpen

Weltausstellung Mailand 1906: Grand Prix.  
Landesaussstellung Nürnberg 1906: Goldene Medaille.

## Ventilatoren aller Art

für

Koch- und Niederdruck

Saug-Zentrifugal-Ventilatoren — Schrauben-Ventilatoren.

