

Zeitschrift: Schweizerische Bauzeitung
Herausgeber: Verlags-AG der akademischen technischen Vereine
Band: 53/54 (1909)
Heft: 15

Titelseiten

Nutzungsbedingungen

Die ETH-Bibliothek ist die Anbieterin der digitalisierten Zeitschriften. Sie besitzt keine Urheberrechte an den Zeitschriften und ist nicht verantwortlich für deren Inhalte. Die Rechte liegen in der Regel bei den Herausgebern beziehungsweise den externen Rechteinhabern. [Siehe Rechtliche Hinweise.](#)

Conditions d'utilisation

L'ETH Library est le fournisseur des revues numérisées. Elle ne détient aucun droit d'auteur sur les revues et n'est pas responsable de leur contenu. En règle générale, les droits sont détenus par les éditeurs ou les détenteurs de droits externes. [Voir Informations légales.](#)

Terms of use

The ETH Library is the provider of the digitised journals. It does not own any copyrights to the journals and is not responsible for their content. The rights usually lie with the publishers or the external rights holders. [See Legal notice.](#)

Download PDF: 14.03.2025

ETH-Bibliothek Zürich, E-Periodica, <https://www.e-periodica.ch>

Schweizerische Bauzeitung

Wochenschrift

für Bau-, Verkehrs- und Maschinentechnik

Gegründet von A. WALDNER, Ingenieur.

Herausgeber: A. JEGHER, Ingenieur.

Dianastrasse Nr. 5, ZÜRICH II.

Verlag des Herausgebers. — Kommissionsverlag: Rascher & Cie., Meyer & Zellers Nachfolger in Zürich.

Organ

des Schweizer. Ingenieur- und Architekten-Vereins und der Gesellschaft ehemaliger Studierender des eidg. Polytechnikums in Zürich.

Abonnementspreis:

Ausland. 25 Fr. für ein Jahr
Inland. 20 " " "

Für Vereinsmitglieder:

Ausland. 18 Fr. für ein Jahr
Inland. 16 " " "
sofern beim Herausgeber
abonniert wird.

Abonnements

nehmen entgegen: Herausgeber, Kommissionsverleger und alle Buchhandlungen und Postämter.

Insertionspreis:

Für die 4-gespaltene Petitzeile
oder deren Raum 30 Cts.
Haupttitelseite: 50 Cts.

Inserate

nimmt allein entgegen:
Die Annoncen-Expedition
RUDOLF MOSSB,
Zürich.

Basel, Bern, St. Gallen,
Berlin, Breslau, Dresden,
Frankfurt a. M., Hamburg,
Köln, Leipzig, Magdeburg,
München, Stuttgart, Wien.

Theaterdekorationen :: Bühneneinrichtungen

Telephon 5515.

Alb. Isler, Stadttheater, Zürich.

Atelier Seehofstr.

Aargauische Heilstätte „Barmelweid“.

Ober-Erlinsbach, Aargau.

Bauausschreibung.

Die Bauarbeiten für die Ausführung einer Zufahrtsstrasse von 3,4 km Länge werden hiemit zur freien Konkurrenz ausgeschrieben.

Erdbewegung	ca. 28 000 m ³
Trockenmauer	ca. 4 000 m ³
Chaussierung	ca. 2 400 m ³

Pläne, Baubedingungen und Eingabeformulare liegen beim Unterzeichneten zur Einsicht auf vom 4. Oktober bis und mit 12. Oktober. Schriftliche Offerten mit der Aufschrift „Zufahrtstrasse Barmelweid“ sind verschlossen bis zum 16. Oktober an Herrn Dr. H. Sigrist, Präsident des Aarg. Heilstättevereins in Brugg, einzusenden.

Aarau, den 29. September 1909.

J. J. Schmid, Ingenieur.

Gasfernzündler für alle Gasarten.

Neues Konstr.-Prinzip. Unübertroffen an Einfachheit, garantiert sicherer Funktion und Gasabschluss. Billiger Preis. Prospekte durch

Metallwarenfabrik Oerlikon.

Spezialerzeugung gestanzter und gedrehter Massenartikel.

KOCH & C^{IE.}, vorm. E. Baumberger & Koch, BASEL

Telephon: Nr. 2977. — Telegramm-Adresse: Asphalt Basel.

Baumaterialien-Handlung

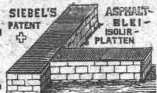
Closets.

Wandbrunnen. — Pissoirs. — Schüttsteine.
Ventilatoren und Windschutzhauben.
Steinzeugröhren.
Schlammfänger und Sinkkästen.



Boden- u. Wandplättchen.

Schiffskitt. — Asphalt-Röhrenkitt.
Pflasterkitt. Dachpappen. Korksteine.
Isolierplatten. — Kanderer feuerfeste Steine und Erde.
Schlackenwolle.

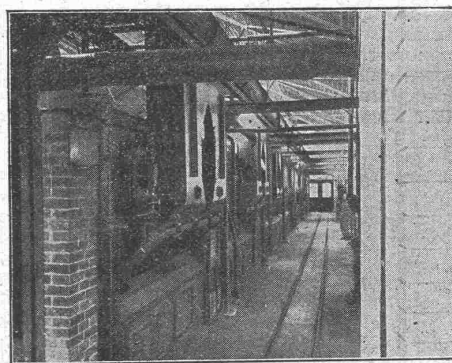


Uebersetzungen

(Kataloge, Akten etc.) ins Französische, Italienische, Englische und Spanische
übernimmt **Paul Jaeger, Gallusstrasse, St. Gallen.**

A. Stotz, Stuttgart 8.

Gegr. 1860. — Personal ca. 600.



Transport-Anlagen

für Massengüter jeder Art.

Elevatoren, Transporteure, Transportschnecken,
Zubringer, Hängebahnen, Conveyors.

Schaukel- und Kreis-Transporteure

Kohlentransport-
und Kesselbeschickungs-Anlagen.

Für Techn. Vorarbeiten im Bahn- und Strassenbau empfiehlt
sich B. EMCH, Ingenieurbureau, BERN.