

**Zeitschrift:** Schweizerische Bauzeitung  
**Herausgeber:** Verlags-AG der akademischen technischen Vereine  
**Band:** 53/54 (1909)  
**Heft:** 15

## Werbung

### Nutzungsbedingungen

Die ETH-Bibliothek ist die Anbieterin der digitalisierten Zeitschriften. Sie besitzt keine Urheberrechte an den Zeitschriften und ist nicht verantwortlich für deren Inhalte. Die Rechte liegen in der Regel bei den Herausgebern beziehungsweise den externen Rechteinhabern. [Siehe Rechtliche Hinweise.](#)

### Conditions d'utilisation

L'ETH Library est le fournisseur des revues numérisées. Elle ne détient aucun droit d'auteur sur les revues et n'est pas responsable de leur contenu. En règle générale, les droits sont détenus par les éditeurs ou les détenteurs de droits externes. [Voir Informations légales.](#)

### Terms of use

The ETH Library is the provider of the digitised journals. It does not own any copyrights to the journals and is not responsible for their content. The rights usually lie with the publishers or the external rights holders. [See Legal notice.](#)

**Download PDF:** 01.04.2025

**ETH-Bibliothek Zürich, E-Periodica, <https://www.e-periodica.ch>**

# Centralheizungen



## Hch Berchtolds Erben Thalwil

**Centralheizungen** jeden Systems.  
**Etagenheizungen — Sanitäre Anlagen.**  
**Warmwasser-, Bade- und Closet-**  
**Einrichtungen.**  
**Tröckne-Anlagen für industrielle Zwecke.**

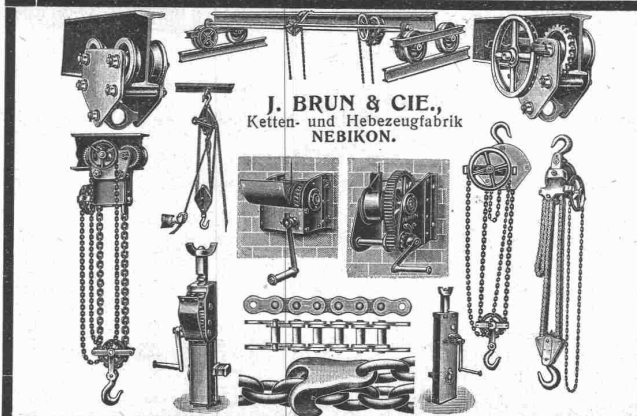
Gegründet 1859.

Vorzügl. Atteste u. Referenzen über ausgeführte Anlagen.

## Wachsen und Schwinden des Holzes

ist von nun an ausgeschlossen bei Verwendung der kreuzweise 3fach verleimten Holzplatten in Stärken von 6 bis 32 mm und in Dimensionen von 120/200 cm und 120/400 cm aus der Spezialfabrik in Meilen. Kein Bau ohne diese Täfer, Türen, Decken, Heizkörperverkleidungen etc.

**Ad. Aeschlimann, Meilen**  
 Erste schweiz. Fabrik maschinell gesperrter Holzplatten.  
 Preise, Muster, Rücksprache umgehend.



**J. BRUN & CIE.,**  
 Ketten- und Hebezeugfabrik  
 NEBIKON.

Namhafte Verbes. gegenüb. allen bestehend. Konstrukt.

## Zerkleinerungs-Maschinen

u. Müllerei-Anlagen  
 für jedes Material u. jede Feinheit

Patentiert modernste Konstrukt.  
 Spezialfabrik f. Zerkleinerungs- u.  
 Transport-Anlagen.  
 Vertretung wird vergeben wo nicht vorhanden.



**„Perplex“** über 1500 St.  
 in kurzer Zeit verkauft.  
 Beste Mahlmachine.  
 Patentiert in allen  
 Kulturstaaten.  
 Unerreichte Leistung.  
 Universal-Mühle  
 f. alle Materialien u. Produkte.  
 Unübertreffliche Mahlweise.

**Alpine-Maschinenfabrik-Gesellschaft, Augsburg 2**  
 vormals Holzäner Maschinenfabrik-Gesellschaft | Spezialfabk. f. Zerkleg- u. Transport-Anlagen.  
 Zeusserst niedrige Anlage- und Betriebskosten.

## Oscar R. Mehlhorn, Schweinsburg (Pleisse) Sa.

Vertreter für Ungarn:  
**Kogler & Rosner,**  
 Budapest 56.



Fiilal-Bureaux:  
**Berlin, Breslau,  
 Mannheim, Wien.**

**Renommierteste Spezialfabrik für Gewächshausbau, Wintergärten, Heizungsanlagen u. Frühbeetenfenster.**

Meine Fabrikate wurden prämiert mit: Königl. Sächs., Königl. Preuss., K. K. österr. Staats- und vielen gold. Medaillen.



**Schalldämpfung im Hochbau** wird erreicht durch **Isolierung** der Träger mit

## Unterlagsfilz

D.R.P. 90800

**Filzfabrik Adlershof**  
 Adlershof Actiengesellschaft / Berlin

## Mischmaschinen für Mörtel u. Beton

**Dr. Gaspary u. Co., Markranstädt**  
 Prospekt T. T. M. 140 gratis.

# Leitungsstangen

gemäss eidg. Vorschriften mit Kupfervitriol imprägniert liefert die

## Imprägnier-Anstalt Emmenthal Burgdorf.

Das schweizerische Patent Nr. 37493 betreffend

## „Gesteinbohrmaschine“

ist zu verkaufen oder in Lizenz zu vergeben.  
 Der Inhaber ist auch bereit, irgend welche Abmachung betreffend Fabrikation des Patentgegenstandes zu treffen.  
 Nähere Auskunft erteilt  
 Patentanwalt **Karl Müller, Zürich**  
 Bleicherweg 13.

## Mannheimer Eisengiesserei u. Maschinenbau A.-G.

Gegründet 1863: **MANNHEIM** Gold-Medaille Paris 1900  
 liefert als Spezialität in anerkannt vorzüglicher Ausführung:

## Zerkleinerungsmaschinen



Steinbrecher, Walzwerke, Kugelmühlen, Kollergänge, Desintegratoren, Schotteranlagen, Kieszerkleinerungsanlagen, Siebtrommeln u. Schüttelsiebe

**Neu! Steinbrecher Neu!**  
 kombiniert mit Schüttelsieb ohne besonderen Antrieb  
 Gesetzl. geschützt. Viel bewährt.

Ia. Referenzen im In- und Ausland.  
 Vertreter für die Schweiz:  
**H. von Arx & Co., Ingenieur-Bureau, Zürich, Seidengasse 13.**



# Portlandzement-Fabrik Laufen (Bern)

Altrenommierte Firma • Aktien-Gesellschaft • Gegründet 1886

Fabriken in Laufen, Münchenstein und Soyhières-Bellerive

empfiehlt ihren

## prima langsam bindenden künstlichen Portlandzement

von anerkannt höchster Festigkeit, absoluter Volumbeständigkeit und reiner Farbe zu Platten- und Kunststein-Fabrikation, armierten Beton- und sonstigen Zement-Arbeiten.

Vorzügliche Atteste der Eidgenössischen Material-Prüfungs-Anstalt Zürich.

### Schweizer. Lichtpausanstalten A.-G.

Auf der Mauer, 4 ZÜRICH Auf der Mauer, 4  
BERN, Amthausgasse, 2 — Unterstr., 43, ST. GALLEN

Spezialität: Trockendruck (Plandruck)  
Heliographie • • • • • Negrographie  
Heliographie-, Paus- u. Zeichenpapiere  
• • • • • Lichtpausapparate • • • • •

Man verlange Muster und Preislisten.

### Spezialhaus

sämtlicher wasserdichter Bekleidungsartikel, als:

Regenmäntel  
Taucheranzüge  
Wasserhosen  
Grubenjacken  
sämtl. Dichtungsmaterial f. techn. Zwecke.

Pferdedecken und  
Wagendecken aus  
Kautschuk

Preislisten und Vorschläge zu Diensten.

Gummiwarenfabrik

H. Specker's W<sup>we</sup>, Zürich

Kuttelgasse 19, mittlere Bahnhofstrasse.



## ETERNIT



Schweizerische  
ETERNITWERKE A.G.  
Niederurnen (Glarus).

### Asbestcement-Schiefer

für Bedachungen  
für Fassadenbekleidungen

### Asbestcement-Platten

für innere, feuersichere  
Wand- und Deckenverkleidungen.

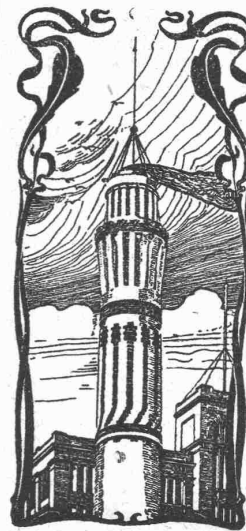
### Isolationsmaterial

für die Elektrotechnik.

Man verlange Muster und Prospekte.

Filiale

Zürich I, Tiefenhöfe 10  
beim Paradeplatz.



## J. Walser & Cie. Winterthur.

Spezialgeschäft für

### Hochkamine und Feuerungsanlagen.

Kesseleinmauerungen jeden Systems.

### Ofenbauten

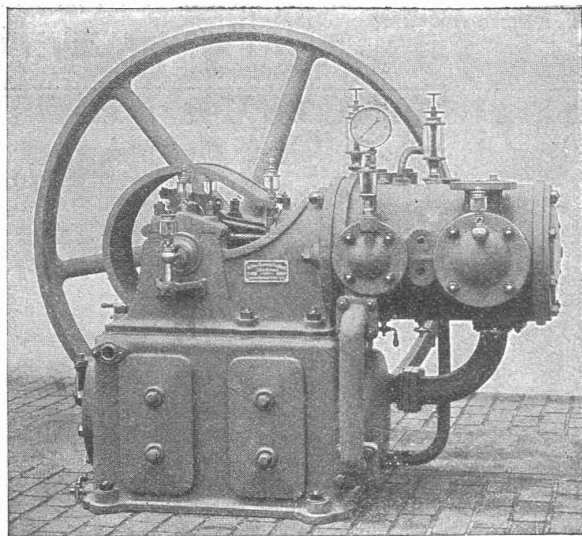
für alle industriellen Zwecke.

Reparaturen u. Umbauten.

Beständiges Lager in feuerfesten Materialien

Gewissenhafte Ausführung. Ia. Referenzen.

Projekte und Offerten kostenlos.



## Maschinenfabrik Burckhardt, Basel Aktiengesellschaft.

# Kompressoren und Vakuumpumpen

ein- und mehrstufig, mit Dampf-, Riemen- oder  
elektrischem Antrieb.

Ueber 1500 Maschinen ausgeführt.

Paris 1900: Grand Prix.

# Accumulatoren

für alle Zweige der Industrie:

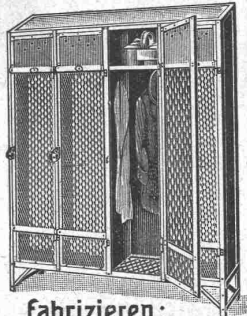
für Zentralen, Fabriken, Private, Laboratorien, Automobile, Schiffe, Waggonbeleuchtung usw.

liefert

**Accumulatoren-Fabrik Oerlikon**  
in OERLIKON bei Zürich.

Bureau für die Westschweiz: Lausanne, Chemin Vinet 29

## Arbeiter-Kleider-Schränke



fabrizieren:  
**KEMPF & C<sup>o</sup>**  
**HERISAU.**

## Patent-Bureau

J. Aumund, Ing.  
Sonneggstr. 74, Zürich. Teleph. 2967

Ingenieurbureau

von

**H. Schaeffle**

Dipl.-Ing.

**Schaffhausen**

Nordstr. 18. Telephon 71.

Konsultierender Ingenieur  
für Advokaten, Banken,  
Behörden, Elektrizitäts-  
werke, Fabriken, Wasser-  
werke etc.

Projektierung, Durchfüh-  
rung, Prüfung und Ueber-  
wachung von maschinellen  
Anlagen.

Spezialität:

Komplette Kraftzentralen  
Fabrik-Antriebe  
Expertisen.



32 cm

# Montage-Patent-Lampe

+ 41536 +

**Ger mann**

+ 41536 +

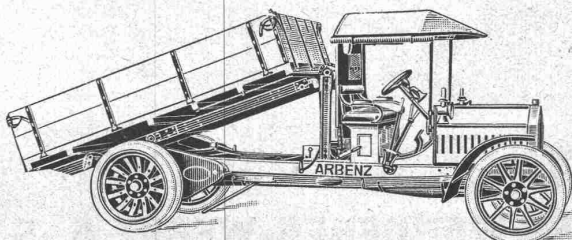
Die Lampe hat sich seit 3 Jahren so bewährt,  
dass keine andere verlangt wird, denn sie hat  
die Vorzüge, dass sie überall und bei jeder  
Witterung tadellos funktioniert. Zeugnisse der  
Strassenbahn Zürich und der Schweizerischen  
Bundesbahnen. — Einzig zu beziehen bei

**Paul Ger mann, Kilchberg - Zürich.**

Prospekte gratis und franko.

# Motorwagenfabrik Arbenz A. G.

**ZÜRICH-Albisrieden**



liefert die betriebssichersten  
und rentabelsten

**Motor-Lastwagen**

in einfacher Ausführung, sowie mit  
**Spezialvorrichtungen**

wie

Kippbrücken, Anhängern etc.

für Kies-, Stein-, Kohlen-, Holz- und Fässer-Transport, ferner

**Strassenbespreng-, Kehrriichtabfuhr- und Feuerwehrrwagen**

etc. etc.

## Zugmesser

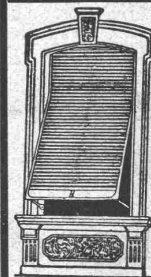


mit und ohne  
Registriervorrichtung.

## Wilh. Baumann

Rolladenfabrik

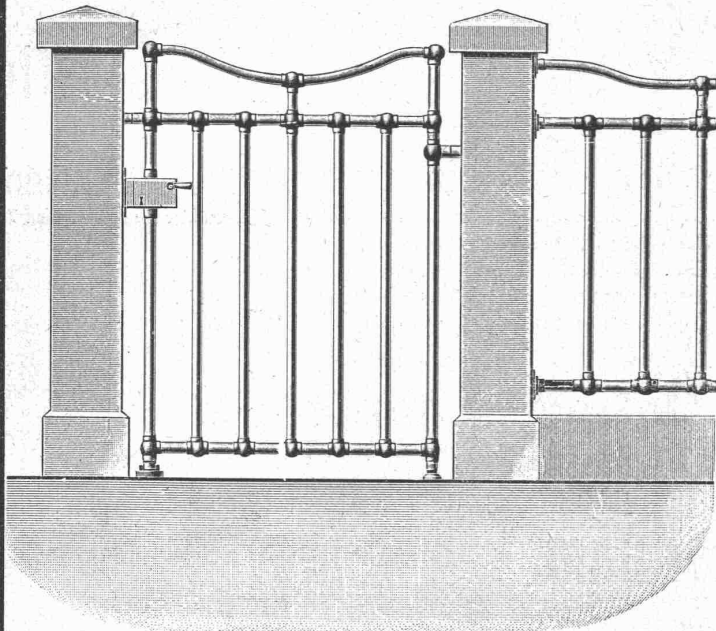
Xorgen (Schweiz)



Holzrolladen  
aller Systeme.  
Rolljalousien,  
automatisch.  
Roll-  
Schutzwände  
verschiedener  
Modelle.

Verlangen Sie Prospekte.

# Aktien-Gesellschaft der Eisen- und Stahlwerke vorm. Georg Fischer Schaffhausen.



## Geländer

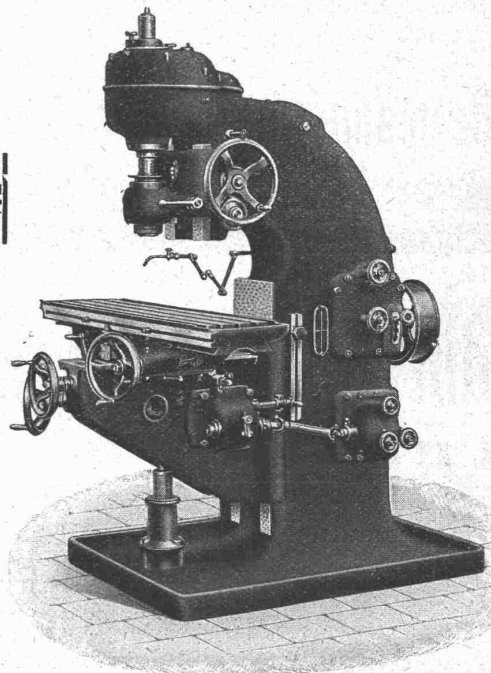
kombiniert aus Röhren- und Verbindungsstücken (Fittings) Marke **+G F+**

**Solid, gefällig, billig.**

Unzählige Variationen möglich. Ausführung schwarz (zum Streichen) oder verzinkt, blank bearbeitet, poliert oder vernickelt. Lieferung fix und fertig zur Montage an Ort und Stelle.

**Rasch erhältlich.**

Man verlange die Spezialpreisliste.



Vertikal-Fräsmaschine Nr. 3.

Arbeitsfläche des Tisches  
1120 × 300 mm.

Einfache, Universal-, Plan- und  
Vertikal-Fräsmaschinen.

Gewinde-Fräs-, sowie automat.  
Räderfräsmaschinen.

**WANDERER-FRÄSMASCHINEN DER WANDERER-WERKE A.-G.**

LAGER!

VERTRETUNG FÜR DIE SCHWEIZ:

LAGER!

**W. WOLF, Ingenieur, vorm. Wolf & Weiss, ZÜRICH I, Brandschenkestr. 7.**

# Oehler & Co., Aarau

## Eisen- und Stahlwerke

erzeugen

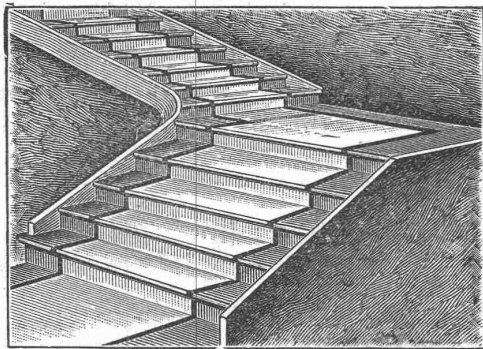
**Ziegeleinrichtungen**, speziell komplette **Kanaltrockenanlagen** bewährten Systems,  
**Schaukeltransporteure**, zur Bedienung sämtlicher Stockwerke, Transporteure zum gleichmässigen Beschicken  
 von Kollergängen und Walzwerken, senkrechte und schräge **Wagenaufzüge**,  
**Trockentrommeln**, alle vorkommenden **Transportmittel**.

Vereinigte Xylolith- und Kohlensäurewerke A.-G.  
 WILDEGG

⊕ Patent Nr. 9080

## Treppenstufen aus Xylolith

für Belag von



eisernen Treppen, hölzernen und Betontreppen;  
 Wendeltreppen; abgelaufenen Sandsteintreppen.

Grosse Standsicherheit, feuersicher, grösste Solidität.  
 Unisfarben oder mit gefärbtem Treppenläufer.

Einzig in der Schweiz bis jetzt ca. 200000 m<sup>3</sup> Böden und zirka  
 10 000 Treppenstufen gelegt.

## Pressgas-Licht.

Die Pressgas-Fabrik von A. Menz-Hardegger & Cie.  
 Horn am Bodensee

empfehlen ihre erstklassigen **Gasanlagen** für Villen, Wohn-  
 gebäude, Kurhäuser, Restaurants und Fabriken etc.  
 zur **Beleuchtung**, zum **Heizen**, **Kochen** und zu gewerb-  
 lichen Zwecken.

Eine Pressgas-Anlage ist die **einfachste**, **billigste** und **be-  
 quemste Gas-Anlage** der Gegenwart.

Durchaus gefahrlos!  
 Ueberall anwendbar!

Elegante Installation — Enorme Leuchtkraft — Grosse Gas-Ersparnis!

Patentiert in allen Kulturstaaten.

Interessenten erhalten **Kataloge** u. **Kostenvoranschläge**  
**gratis und franko.**

Vertreter überall gesucht.

## Terner & Chopard

### Ingenieurbureau

Telephon 8402 - Zürich V - Dufourstrasse 1

Wir empfehlen uns für:

Terrainaufnahmen, Planausfertigungen,  
 Projektierung und Bauleitung von Strassen,  
 Eisenbahn- und Wasserbauten, Kraftanlagen, Eisenbetonbau,  
 Stat. Berechnungen, Expertisen.

**B. Terner** } Dipl. Bauingenieur.  
**Ch. Chopard** }

## Eisenkonstruktionen

jeder Art,

Veranden, Vordächer, Glasbauten,  
 Wendeltreppen, Eis. Treppen-  
 anlagen, Guss- und schmiedeis.  
 Geländer, Ornamentguss.

### Wellblech-Bauten.

Suter-Strehler & Cie., Zürich.



## Heinrich Brändli, Horgen

Asphalt-, Dachpappen- u. Holzzement-Fabrik  
 liefert:

**Asphalt-Isolierplatten**, für wasserdichte Eindeckungen  
 bei: Eisenbahnen, Strassen, Hoch- und Tiefbau-  
 arbeiten, in nur prima Qualität, je nach Angabe der  
 Verwendungsarten.

Referenzen zu Diensten. — Fachmännische Ratschläge.  
 Telegramme: Heinrich Brändli, Horgen



Rudolf Mosse, Zürich

alleinige Inseraten-Annahme für die  
 Schweizer Bauzeitung.

## Thonwerk Biebrich A.-G.

Chamottefabrik

Biebrich am Rhein.

### Hochfeuerfeste u. säurebeständige Produkte.

Normal- und Façonsteine aller Art, Chamottemörtel,  
 Retorten, Muffeln etc. Bau kompletter Ofenanlagen.

Beste Referenzen und Zeugnisse aus der Schweiz.

# Zentralheizungen erstellen Gebrüder Lincke, Zürich.

## Anschlussgleise

einschl. kostenloser Vorarbeiten, Erd- und Maurerarbeiten, Lieferung von Drehscheiben, Schiebebühnen (auch mit elektr. Antrieb), Weichen, Schienen, Schwellen (Holz und Eisen), Güterwagen, Spezialwagen, Bagger etc. sowie

**Ausführung** ganzer Anlagen, ev. auf Amortisation.  
**Bahnindustrie Aktiengesellschaft.**

Tel. No. 1526, 1527, 1528. **Hannover-Herrenhausen,**  
Tel.-Adr.: Bahnindustrie.

**Zweigbüros:** Berlin NW. 52, Telephon-Amt II, No. 2423,  
Breslau, Telephon No. 7145, Frankfurt a. M., Telephon-  
Amt Eschersheim No. 25, München, Telephon-No. 11219,  
Strassburg i. Els., Telephon-No. 3210, Wien, Telephon-  
No. 10711, Budapest.

## Menck & Hambrock, G. m. b. H.

Altona-Hamburg 32

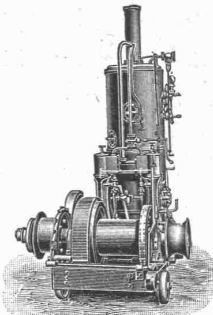
bauen als Spezialität:

### Mencks Universal-Dampfwinden

zur Bedienung von Rammen, Kränen etc.,  
verwendbar als Fördermaschine, Lokomobile  
etc.

In allen gangbaren Grössen auf Lager.  
Auch zur Miete.

**Winden verschiedener Art, speziell für Baubetriebe.**  
**Fahrbare Bau-lokomobile mit Windwerk.**



## A. SCHMID Maschinenfabrik a. d. Sihl Zürich.

Gegründet 1871. Höchste Auszeichnungen.

Spezialitäten:

**Wassermotoren und Wasserturbinen**  
für Kleingewerbe.

**Kolbenpumpen**

für jeden beliebigen Förderdruck, für Wasser-  
versorgungen, Fabriken, Wohnhäuser, Villen,  
Hotels usw. mit Antrieb durch Gas-, Benzin-,  
Elektromotoren oder Turbinen.

**Speisewassermesser**

für jeden Betriebsdruck. Grösste Genauigkeit.  
Unentbehrlich für jeden Dampfkesselbesitzer.

**Wassersäulenmaschinen.**

**Hydraulische Pressen.**

**Luft-Kompressoren.**

**Vakuumpumpen.**

**Spezialmaschinen jeder Art.**

**U. Schärer-Joder**  
Münsingen (Kanton Bern)

Spezial-Fabrik in  
**Espagnolettes**

für **Fenster und Türen**  
mit Eisen, Messing oder  
Nickelgarnitur.

**Jalousiebeschläge. — Verschlussverreiber.**

Franko jede Station. Prima Referenzen.

## Für Baumeister und Architekten.

Die Inhaber eines ältesten, bestakkreditierten

### Baugeschäftes

des Engadins beabsichtigen, dasselbe an tüchtige Fachleute  
käuflich abzutreten. — Eine Association mit langjährigen Mit-  
arbeitern des Geschäftes wäre erwünscht. — Spezialbranche  
ist Sägerei und Holzbearbeitung. — Arrondiertes Grundstück  
misst zirka 250 Aren an der Hauptstrasse gelegen, Bahnstation.  
Solvente Interessenten wollen ihre Anfragen adressieren unter  
Chiffre Z. 2709 Ch. an Haasenstein & Vogler, Chur, worauf  
weitere Auskunft erfolgt.

Auf dem Platze **Basel** könnte tüchtiger Fachmann mit  
Kapital in grösseres, besteingeführtes

## Baugeschäft,

zur Ablösung des einen Teilhabers als Associé eintreten.  
Gebl. Offerten unter Chiffre S. 5572 Q. an die Ann.-Exped.  
**Haasenstein & Vogler, Basel.**

**KOCHHERDE**  
für  
Hotels, Restaur. u. Priv.

in jeder Grösse

**OFENFABRIK**  
Sursee

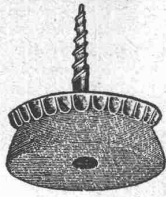
**J. Nörr** Zürich  
2 Seidengasse

nächst Trulle Bahnhofstrasse  
Vorteilhafteste  
Bezugsquelle  
f. imprägnierte starke  
**Strapaz-Kleider**  
Loden- und engl. Stoffe  
meterweise,  
moderne Massanfertigung.

**HAUPT & AMMANN**  
ZÜRICH

**ZENTRAL-  
HEIZUNGEN**

**Elastische  
Stuhl- und Möbel-Unterlagen**  
(Linoleum-, Parkett- und Möbelschoner)



Geräuschloses  
Rücken d. Möbel.  
Für Nervöse,  
Kranke u. viel-  
beschäftigte  
Geistesarbeiter  
u. neibehrlch.  
Empfehlenswert  
für Bureaux,  
Versammlungs-  
räume, Kranken-  
häuser, Sitzungs-  
zimmer etc.

Preis- und Dimensionsliste auf Verlangen.  
C. A. Ulbrich & Co. A.-G., Zürich II.

A. Jucker, Nachf. v.  
**Jucker-Wegmann,**  
Papierhandlung z. Hecht,  
Schiffhände 22, Zürich.

**Grosses Lager**  
von  
Pauspapieren, Pausleinen  
und Zeichenpapier,  
Rollen und Bogen,  
in nur vorzüglichen Qualitäten.  
Holzementpapier, Dach-  
pappen, Bodenbelag- und  
Teppich-Unterlag-Papiere.

Metall-Firmaschilder jeder Art  
**MARKWALDER & GANZ**  
— ST. GALLEN. —

## Treppenbau.

Zur Ausführung besonders schwieriger  
und stylgerechter Treppen empfiehlt  
sich bei billigster Berechnung

**C. Müller-Oberer**  
Basel

Spezialgeschäft für Holztreppenbau.

**M. Kreutzmann**  
Rämistr. 37  
ZÜRICH

Buchhandlung für Architektur  
und Kunstgewerbe.

**Zeichnungswerke**  
für das Baufach, die  
Textilbranche, sowie für  
**jedes**

Gewerbe, Mal- u. Zeichen-  
Vorlagen für Schulen  
und Private. Bücher  
für Bau u. Einrichtung  
von Villen und kleinern  
Wohnhäusern, Woh-  
nungs-Ausstattungen,  
Garten-Architektur und  
künstlerische Garten-  
gestaltung etc. etc.  
Auswahlsendungen.

Telephon.

**Erfindungs-Patente**  
Marken-Muster-  
& Modell-Schutz im In- u. Ausland  
**H. KIRCHHOFER** vormals  
**Bourry-Séquin & Co. ZÜRICH**  
1880.  
Gegründet.

**Uni Linoleum**  
**Bedruckte Linoleum**  
**Granit-Linoleum**  
**Inlaid-Linoleum**  
**Kork-Linoleum**

empfehlen in den fabrizierten Stärken  
zu billigsten Preisen per m, fertig  
verlegt von geschulten Fachleuten

**Grands Magasins**  
**Jelmoli S.A.**  
Zürich.

(Persönliche oder schriftliche Offerte  
auf Wunsch sofort zur Verfügung).

**CARL MÜLLER**  
ZÜRICH II  
**Patent-Bureau**  
PRIMA  
REFERENZEN

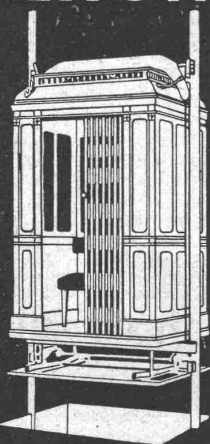


**Präzisions-  
Reisszeuge**  
Clemens Riefler,  
Nesselwang u. München  
(Bayern).

Gegründet 1842.  
„Paris 1900 Grand Prix“  
Die Zirkel der ech-  
ten Rieflerreisszeuge  
sind am Kopf mit dem  
Namen RIEFLER  
gestempelt.

In ZÜRICH IV bei  
RICH. CORADI.

**Willi Sohn**  
**CHUR**



**SPECIALITÄT**  
**AUFZÜGE**

Die „Iroquois Machine  
Company“, Inhaberin des  
**Schweizer. Patentes No.**  
**35848** vom 27. Oktober 1905  
auf: „**Maschine zum zie-  
hen von Drähten**“ wünscht  
mit schweizerischen Fabri-  
kanten bezw. Interessenten  
in Verbindung zu treten und  
ist gerne bereit, Lizenzen zu  
erteilen oder das Patent zu  
verkaufen.

Gefl. Offerten oder Vor-  
schläge werden durch Herrn  
**E. Imer-Schneider**, Ingé-  
nieur-Conseil, 8, Bd. James  
Fazy in Genf, bereitwilligst  
weiterbefördert.

**PATENTE**  
Chemie  
**De Forrer & Hug**  
Basel - Filiale Zürich  
MARKEN  
MUSTER  
in allen Staaten  
Zürich, Baldegasse 88.  
Basel, Stühnenstrasse 10.

## Zu verkaufen

wegen Nichtgebrauch:  
1 sehr gut erhaltenes, noch  
wenig gebrachtes Halbloko-  
mobil, 30 PS, 10 Atm., Heiz-  
fläche ca. 15 1/2 m<sup>2</sup>, gebaut  
von der Firma R. Wolf, Mag-  
deburg, im Jahre 1903, bei der  
**Tannerie Suisse S.A., Lugano.**

## Feuerungs-Ingenieur gesucht

vorzugsweise mit akademischer Bil-  
dung, praktisch erfahren im Feuer-  
wesen von industr. Betrieben  
und Zentralheizungen. Selbständige,  
dauernde und gut bezahlte Stellung.  
Offerten unter Chiffre B.D.722 an  
die Annoncen-Expedition  
**Rudolf Mosse, Basel.**

## Ingenieur,

mit mehrjähriger Bau- und Bureau-  
Praxis im Eisenbahn- und Wasser-  
bau, mit allen einschlägigen Arbeiten  
vollkommen vertraut, sucht per  
sofort eine dauernde selbständige  
Beschäftigung. Offerten sub Chiffre  
Z. S. 11618 an die Annonc.-Exped.  
**Rudolf Mosse, Zürich.**

**Gesucht**  
ein tüchtiger

## Bauzeichner,

bewandert im Devisieren und Auf-  
stellung von Rechnungen.  
Gehaltsansprüche und Referenzen  
baldmöglichst unt. Chiffre Z. V. 11496  
an die Annoncen-Expedition  
**Rudolf Mosse, Zürich.**

## Werkführer, Maschinen-Techniker,

in ersten Firmen des In- und Aus-  
landes tätig, ruhiger, energischer  
Charakter, mit dem Lohn- und  
Akkordwesen vertrauter, sprachen-  
kundiger Mann mit langjähriger  
Werkstattpraxis und grossen Er-  
fahrungen sucht **seine Stellung**  
zu verändern. Prima Zeugnisse  
stehen zu Diensten. Offerten unter  
Chiffre Z. Y. 11680 an die Ann.-Exp.  
**Rudolf Mosse, Zürich.**

## Erfahrener Bahningenieur,

mit Praxis im Hoch-, Tiefbau, Tief-  
bauprojektionen und Tachymetrie,  
**sucht Stellung** bei Unternehmung  
oder Ingenieurbureau. Spricht Ita-  
lienisch, Französisch und ein wenig  
Deutsch. Tüchtiger Zeichner. Prima  
Zeugnisse und Referenzen zur Ver-  
fügung. Off. unt. Chiff. Z. D. 11029  
an die Annoncen-Expedition

**Rudolf Mosse, Zürich.**

## Bautechniker

dipl., 23 Jahre alt, **sucht Stellung**  
für Bureau und Bauplatz.

Offerten unter Chiffre Z. E. 11105  
befördert die Annoncen-Expedition  
**Rudolf Mosse, Zürich.**

## Gesucht

tüchtiger, erfahrener und energischer

## Bauführer

für ein grosses Geschäftshaus in  
St. Gallen. Offerten sub Chiffre  
Z. G. 2585 an die Annonc.-Exped.

**Rudolf Mosse, Zürich.**

## Per Gelegenheit zu übernehmen gesucht.

Von einem  
tüchtigen Techniker

wird ein guteingeführtes, aus-  
dehnungsfähiges Geschäft der  
Metallwarenbranche, das ca.  
10 bis 20 Mann Beschäftigung  
bietet, zu übernehmen ge-  
sucht. Grössere Anzahlung  
kann geleistet werden, event.  
wäre weitere stilleBeteiligung  
erwünscht. Suchender ist  
Ende der 30er Jahre und seit  
10 Jahren in grosser Fabrik  
A.-G. als Leiter tätig.

Angebote unter Chiffre  
Z. U. 11620 erbeten an die  
Annoncen-Expedition  
**Rudolf Mosse, Zürich.**

Junger

## Bautechniker

sucht Stellung per sofort in der  
Zentral- oder Westschweiz. Gewandt  
in allen Bureauarbeiten und Skizzen.  
Prima Zeugnisse. Gefl. Offerten sub  
Zag. T. 76 an die Annonc.-Exped.

**Rudolf Mosse, Solothurn.**

## Techniker,

24 Jahre alt, militärfrei, Werkstatt-  
praxis, Absolvent des Technikums  
Mittweida i. Sa., zur Zeit seit zwei  
Jahren bei grosser Maschinenfabrik  
im Konstr.-Bureau tätig, **sucht**  
**Stellung.** Offerten unter Chiffre  
Z. G. 11688 an die Annonc.-Exped.

**Rudolf Mosse, Zürich.**



**Gesucht**

zu baldigem Eintritt in ein Baugeschäft ein junger

**Bautechniker,**

guter Zeichner bevorzugt. Offert. mit Zeugniskopien und Lohnansprüchen befördert unter Chiffre Z. L. 11260 die Annoncen-Exped.

Rudolf Mosse, Zürich.

**Steinholz.**

Erstklassiges, hervorrag. leistungsfähiges Unternehmen sucht tüchtigen Vertreter f. d. Schweiz. Offerten unter B. X. 703 an die Annoncen-Expedition

Rudolf Mosse, Zürich.

**Tüchtiger und solider  
Maschinen-  
Zeichner,**

womöglich mit praktischen Kenntnissen der Heizungs-Branche per sofort **gesucht**. Offert. mit Zeugnisabschriften und Angabe der Gehaltsansprüche erbeten unter Chiffre Z. R. 11217 an die Annoncen-Expedition

Rudolf Mosse, Zürich.

**Elektr. Hebezeuge**

Wir suchen für unsere Abteilung Kran- u. Aufzugsbau einen tüchtigen, selbständig.

**I. Konstrukteur,**

welcher im modernen Hebezeug-Bau versiert ist.

Offerten mit Angabe des Bildungsganges, Gehaltsansprüche u. Referenz. gefl. an

**Wüst A.-G. Seebach - Zürich.**

**Hebezeug-  
Konstrukteur**

**gesucht** zu baldigem Eintritt. Ausführliche Offerten mit Angabe der Gehaltsansprüche werden erbeten. Maschinenfabrik Oerikon.

**Bauführer  
gesucht.**

Zur Leitung diverser Arbeiten in mittlerer Schweizerstadt suchen wir einen praktisch veranlagten, energischen und gewandten Bauführer, mit Erfahrung im Unternehmertum. Bei gegenseitiger Konvention gut bezahlte, dauernde Stellung. Baldiger Eintritt erwünscht. Offerten mit Lebenslauf und Zeugnissen unter Chiffre B. U. 706 an die Ann.-Expd.

Rudolf Mosse, Basel.

**Gesucht  
ein tüchtiger  
Vorarbeiter**

für sofort.  
**Baugeschäft A. Zeier & Sohn**  
Gunzwil, Kt. Luzern.

**General-  
Vertreter**

sucht eine altrenommierte Fabrik, welche als Spezialität feine Kupferdrähte mit Seide isoliert. Offerten sub J. G. 9235 befördert die Ann.-Exp.

Rudolf Mosse, Berlin SW.

**Architekt,**

5 Semester Hochschule in München und Stuttgart, 22 Jahre alt, der z. Zt. als Privatarchitekt einen grösseren Umbau ausgeführt und ganz selbstständig um 1,63 m ein Haus gehoben hat,

**sucht Stelle**

per sofort auf Architekturbureau oder grösserem Baugeschäft.

Offerten sub Chiffre M. 201 L. an die Annoncen-Expedition

Rudolf Mosse, Luzern.

**Bautechniker**

mit mehrjähriger Bureau- und Baupraxis, **sucht per sofort Stelle** als Zeichner oder Bauführer. Offerten sind zu richten unter Chiffre Zag. E. 191 an die Annoncen-Expd.

Rudolf Mosse, Bern.

**Stelle-Gesuch.**

Junger, tüchtiger **Bautechniker**, 25 Jahre alt, mit mehrjähriger Praxis, theoretisch gut gebildet, der zwei Semester Bauschule absolvierte, **sucht Stelle** in ein Architekturbureau oder Baugeschäft. Offerten unter Chiffre Z. G. 2472 an die Annoncen-Expedition

Rudolf Mosse, St. Gallen.

Junger

**Elektro-Techniker  
sucht Stelle**

als Konstrukteur im Bau elektrischer Maschinen. Gefl. Offerten unter Chiffre Z. G. 2552 an die Ann.-Exp.

Rudolf Mosse, St. Gallen.

**Architekt,**

29 J., künstl. bef. höh. Gewerbe- und 4 Sem. Hochschulst., flott im Entwurf, Detail, Perspektive, gewandt in Konstruktion und Bauleitung, **sucht ab 1. Oktober** oder später **Stellung**. Gefl. Offerten unter Chiffre Z. S. 11118 an die Annoncen-Expedition

Rudolf Mosse, Zürich.

**Diplomierter  
Maschinentechniker,**

25 Jahre alt, deutsch u. franz. sprechend, m. 8 Jahren Werkstattpraxis, **sucht Stelle** in Betrieb od. Konstruktionsbureau. Offert. unt. Chiffre Z. O. 11064 an die Annoncen-Expedition

Rudolf Mosse, Zürich.

**Diplomierter  
Bautechniker,**

erfahrener Bauführer, 27 Jahre alt, mit allen bautechnischen Arbeiten vertraut, **sucht Stellung**. Gefl. Offerten unter Chiffre Z. T. 11169 an die Annoncen-Expedition

Rudolf Mosse, Zürich.

**Jüngerer Commis**

**sucht Stelle** in grösserem Etablissement, wo er sich im Kalkulationswesen, Fakturieren oder Zahltagwesen betätigen könnte. Eintritt kann sofort erfolgen. Gute Zeugnisse u. Referenzen zu Diensten. Persönliche Vorstellung auf Wunsch. Offerten sub Chiffre Z. T. 11294 befördert die Annoncen-Expedition

Rudolf Mosse, Zürich.

**Tiefbautechniker,**

Deutscher, Absolvent der Baugewerkschule Karlsruhe, mit theoretischen Vorkenntnissen im Eisenbetonbau, sicher im Nivellieren, **sucht für sofort Stelle** nach der Schweiz. Offerten unter Chiffre Z. E. 11180 befördert die Annoncen-Expedition

Rudolf Mosse, Zürich.

**Architekt,**

mit allen im Baufach vorkommenden Arbeiten vertraut, **sucht selbständige, womöglich leitende Stelle** in Architekturbureau oder grösserem Baugeschäft.

Gefl. Offerten sub Chiffre Z. P. 11090 an die Annoncen-Expedition

Rudolf Mosse, Zürich.

**Bauführer,**

gewandt im laufenden der Konstruktion, mit sehr guter Bau- und Bureaupraxis, sowie Bauschulbildung, **sucht Stelle** in Architekturbureau oder Baugeschäft per 15. Oktober oder 1. November. Offert. unter Chiffre Z. J. 11334 an die Annoncen-Expedition

Rudolf Mosse, Zürich.

**Ingenieur**

für Projektierung hydro-elektrischer Anlagen mit speziellen und allgemeinen Kenntnissen und mehrjähriger Konstruktions- und Prüffeld-Praxis, welcher deutsch, französisch und englisch spricht, **sucht passende Stelle**.

Offerten unter Chiffre Z. M. 11337 an die Annoncen-Expedition

Rudolf Mosse, Zürich.

**Ein verlässlicher, tüchtiger  
Bureaugehilfe,**

29 Jahre alt, Absolvent eines Obergymnasiums, deutscher, italienischer, slavischer Sprache mächtig, gut im Zeichnen, mit mehrjähriger Praxis bei Eisenbahn- und Wasserbau,

**sucht Stelle**

bei einer Bauunternehmung oder in Baugeschäft. Briefe erbeten sub Chiffre Z. C. 11378 an die Ann.-Exp.

Rudolf Mosse, Zürich.

**Tüchtiger, diplomierter  
Bautechniker**

Praktiker, guter Zeichner und Bauführer, **sucht Engagement** in besserem Baubureau Zürichs oder Umgebung. Gefl. Offerten unter Chiffre Z. L. 11486 an die Ann.-Exp.

Rudolf Mosse, Zürich.

**Hochbautechniker,**

auf Bureau und Bauplatz erfahren, gewandt in Fass.-Zeichnen u. Persp., **sucht sofort passende Stellung**. Offerten sub Chiffre Z. O. 11483 an die Annoncen-Expedition

Rudolf Mosse, Zürich.

**Bautechniker,**

23 Jahre, 4 Semester Baugewerkschule Stuttgart, Einj.-Freiw., **sucht unter bescheid. Ansprüchen Stellung**, womöglich auf Bauplatz. Gefl. Offerten sub Chiffre Z. N. 11413 an die Annoncen-Expedition

Rudolf Mosse, Zürich.

**Akademisch gebildeter  
Architekt**

mit 7 jäh. Praxis, flotter Darsteller und Konstrukteur, **sucht Stellung**. Offerten unter Chiffre Z. O. 11439 an die Annoncen-Expedition

Rudolf Mosse, Zürich.

Wegen Anschaffung eines Elektromotors ist ein 2pferdiger

**Benzinmotor**

mit Magnetzündung äusserst preiswürdig zu verkaufen. Interessenten wollen sich gefl. unter Chiff. Z. Z. 5300 wenden an die Ann.-Exp.

Rudolf Mosse, Zürich.

**Benzinmotoren:**

5 Motoren von 3-6 PS und 5 Ventilatoren Sulzer sind

**zu verkaufen.**

Anfragen an  
Entreprise des Forces Motrices  
in Trois-Torrents (Wallis).

**Für Baumeister!**

**Zu verkaufen:**

1 Benzin-Lokomotive, 8 PS (fabr. Syst. Lokomotivfabrik Winterthur (eventuell in Petrol),

1 Benzin-Motor, 4 PS, stehend, Syst. Bächtold

1 Gas-Motor, 5 PS, liegend, ev. ändern,

1 Gas-Motor, 15 PS, System Escher, Wyss & Cie.

Billig abzugeben u. zu besichtigen bei

**Emil Steiner**

Maschinen - Handlung

**Wiedikon - Zürich**

Birmensdorferstrasse Nr. 98.