

Zeitschrift: Schweizerische Bauzeitung
Herausgeber: Verlags-AG der akademischen technischen Vereine
Band: 53/54 (1909)
Heft: 16

Werbung

Nutzungsbedingungen

Die ETH-Bibliothek ist die Anbieterin der digitalisierten Zeitschriften. Sie besitzt keine Urheberrechte an den Zeitschriften und ist nicht verantwortlich für deren Inhalte. Die Rechte liegen in der Regel bei den Herausgebern beziehungsweise den externen Rechteinhabern. [Siehe Rechtliche Hinweise.](#)

Conditions d'utilisation

L'ETH Library est le fournisseur des revues numérisées. Elle ne détient aucun droit d'auteur sur les revues et n'est pas responsable de leur contenu. En règle générale, les droits sont détenus par les éditeurs ou les détenteurs de droits externes. [Voir Informations légales.](#)

Terms of use

The ETH Library is the provider of the digitised journals. It does not own any copyrights to the journals and is not responsible for their content. The rights usually lie with the publishers or the external rights holders. [See Legal notice.](#)

Download PDF: 15.03.2025

ETH-Bibliothek Zürich, E-Periodica, <https://www.e-periodica.ch>

Schweizerische Bauzeitung

Wochenschrift

für Bau-, Verkehrs- und Maschinentechnik

Gegründet von A. WALDNER, Ingenieur.

Herausgeber: A. JEGHER, Ingenieur.

Dianastrasse Nr. 5, ZÜRICH II.

Verlag des Herausgebers. — Kommissionsverlag: Rascher & Cie., Meyer & Zellers Nachfolger in Zürich.

Organ

des Schweizer. Ingenieur- und Architekten-Vereins und der Gesellschaft ehemaliger Studierender des eidg. Polytechnikums in Zürich.

Insertionspreis:

Für die 4-gespaltene Petitzeile
oder deren Raum 30 Cts.
Haupttitelseite: 50 Cts.

Inserate

nimmt allein entgegen:
Die Annoncen-Expedition
RUDOLF MOSSE,
Zürich,

Basel, Bern, St. Gallen,
Berlin, Breslau, Dresden,
Frankfurt a. M., Hamburg,
Köln, Leipzig, Magdeburg,
München, Stuttgart, Wien.

Abonnementspreis:

Ausland. 25 Fr. für ein Jahr
Inland. 20 " " "

Für Vereinsmitglieder:

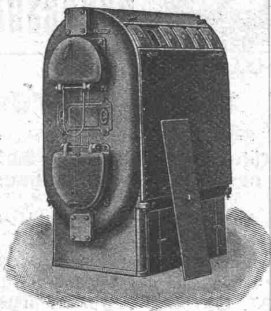
Ausland. 18 Fr. für ein Jahr
Inland. 16 " " "
sofern beim Herausgeber
abonniert wird.

Abonnements

nehmen entgegen: *Herausgeber, Kommissionsverleger*
und alle *Buchhandlungen*
und *Postämter*.

Bd. LIV.

ZÜRICH, den 16. Oktober 1909.

N^o 16.

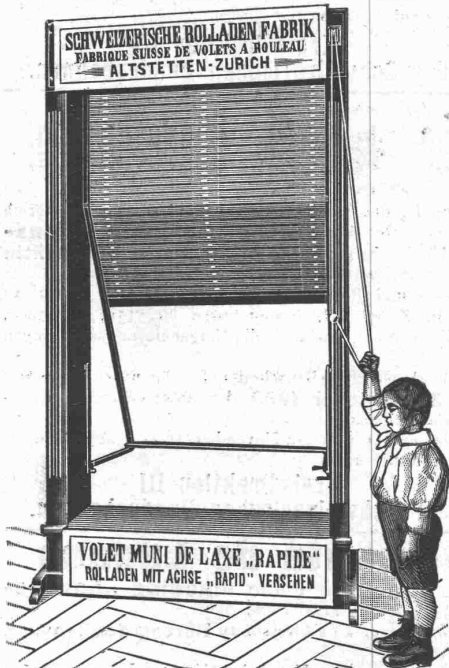
Strebekessel

für Zentralheizung und Warmwasser-Versorgung.

Zu beziehen durch alle Heizungsfirmen.

Man verlange kostenlose Uebersendung der neuen Broschüren Nr. 352
«Ueber Wohnhausheizung» und Nr. 357 «Ueber Kirchenheizung» vom

Strebekesselwerk, Zürich II.



Schweizerische Rolladen - Fabrik Altstetten-Zürich

Anerkannt erstklassige Fabrikate in
**Stahlwellblech- und Holzrolladen,
Rolljalousien und Jalousieladen.**

Vorzügliche, wirklich praktische,
patentamtlich geschützte Neuheiten.

Rolladenaufzug Marke „Rapid“
Ausstellvorrichtung Marke „Stabil“

Verlangen Sie kostenfreien Vertreterbesuch.

PATENT-BUREAU
E. BLUM & C^o DIPL. INGENIEURE
GEGRÜNDET 1878 - ZÜRICH - BAHNHOFSTR. 74

Emil Steiner

Mechan. Werkstätte
und Maschinenhandlung
Zürich-Wiedikon
Birmensdorferstr.
empfiehlt sich zur Lieferung
von neuen und gebrauchten
Werkzeugmaschinen
aller Art.
Drehbänke, Bohrmaschinen
Hobelmaschinen, Feldschmieden
etc.

Transmissionen
in allen Systemen und Dimen-
sionen.
Stets grosses Lager in ge-
brauchten und neuen Wellen,
Riemenscheiben, Häng- und
Stahlager zu billigen Preisen.

Für technische Vorarbeiten im
**Bahn- u. Strassenbau, für Wasserwerk-
und Quartieranlagen, Bauleitung und
Begutachtungen, Kanalisationen etc. etc.**

empfiehlt sich das Ingenieurbureau

von

Konr. Arnold, Zürich I

Auf der Mauer 11.

Für Techn. Vorarbeiten im Bahn- und Strassenbau empfiehlt
sich B. EMCH, Ingenieurbureau, BERN.

Kauf- oder mietweise Erstellung von
Elektrischen Betriebs-Anlagen
für Bau-Unternehmungen.

Elektromotoren — Dynamos.

Ed. Schlöpfer & Cie., Elektr. Anlagen, Zürich-Wolishofen.

Gemeinde Schlieren.

Bau-Ausschreibung.

Der Gemeinderat Schlieren eröffnet über nachfolgende Arbeiten für die Rietbachkorrektur freie Konkurrenz:

- | | |
|--|-----------------------------|
| 1. Erdbewegung | zirka 21 800 m ³ |
| 2. Betonmauerwerk | > 360 m ³ |
| 3. Sohlenverkleidung mittelst Betonplatten | > 3 000 m ² |
| 4. Böschungspflasterungen, 18—25 cm stark, | > 2 725 m ² |
| 5. Gedeckter Kanal mit: | |
| a) zirka 455 m ³ Beton-Widerlagermauerung, | |
| b) > 1280 m ² armierte Betonplatte-Abdeckung, | |
| c) > 2500 m ² Verputz. | |

Die Vergebung dieser Arbeiten an einen Unternehmer, oder in verschiedenen Streckenabteilungen an mehrere Unternehmer, behält sich der Arbeitgeber vor.

Pläne, Vorausmass und Uebernahmebedingungen liegen auf dem Gemeinderatskanzlei Schlieren, sowie auf dem Bureau des Unterzeichneten zur Einsicht offen, wo auch Eingabeformulare bezogen werden können.

Uebernahmofferten sind verschlossen und mit der Aufschrift «Rietbachkorrektur» bis 30. Oktober 1909, an Herrn Präsident Wiesmer in Schlieren, einzusenden.

Altstetten-Zürich, den 6. Oktober 1909.

Aus Auftrag:

Stef. Luisoni, Ingenieur.

Schweizerische Bundesbahnen.

Kreis II.

Ausschreibung von Bauarbeiten.

Die Kreisdirektion II der Schweizerischen Bundesbahnen in Basel eröffnet Konkurrenz über die Lieferung und Montierung eines Vordaches im Gewichte von zirka 20 Tonnen am Aufnahmegebäude Luzern.

Pläne und Bedingungen sind im Bureau des Oberingenieurs, Leimenstrasse 2, Erdgeschoss, in Basel zur Einsicht aufgelegt, wo auch die Eingabeformulare bezogen werden können.

Auf Wunsch werden den Bewerbern die Pläne gegen Nachnahme von Fr. 2.— zugestellt.

Eingaben mit der Aufschrift „Vordach für das Aufnahmegebäude in Luzern“ sind bis 20. Oktober 1909 der unterzeichneten Kreisdirektion verschlossen einzureichen.

Die Angebote bleiben bis 30. November 1909 verbindlich.

Basel, den 30. September 1909.

Kreisdirektion II
der Schweizerischen Bundesbahnen.

Bauausschreibung.

Die Stadt Aarau eröffnet hiemit Konkurrenz über:

- Die Lieferung von Kleinsteinpflastersteinen aus Granit für zirka 4300 m² Pflasterung;
- Die Ausführung von Pflasterungsarbeiten und zwar 4300 m² Kleinsteinpflaster ohne, eventl. mit Steinelieferung und 600 m² Grossteinpflaster mit Steinelieferung, zum Umbau der Laurenzenvorstadt.

Pläne, Uebernahmebedingungen und Verträge können vom 12.—23. Oktober jeweils vormittags von 9—12 Uhr auf dem Bureau der städtischen Bauverwaltung eingesehen werden, wo auch Offertenformulare erhältlich sind.

Die Offerten sind verschlossen, mit der Aufschrift «Pflasterungsarbeiten Laurenzenvorstadt», bis spätestens Samstag den 30. Oktober 1909, mittags 12 Uhr, an Herrn Hans Hässig, Stadtammann, einzusenden.

Aarau, den 12. Oktober 1909.

Der Bauverwalter:
R. Vogt.

Aktien-Gesellschaft „UNION“ in Biel (Fabrik in Mett)

Erste schweizer. Fabrik für elektrisch geschweisste Ketten. + Patent Nr. 27199

Ketten aller Art



:: :: für Industrielle und landwirtschaftliche Zwecke. :: ::
Grösste Leistungsfähigkeit. Ketten von höchster Tragkraft.

:: :: NB. Handelsketten nur durch Eisenhandlungen zu beziehen. :: ::

Schulhausneubau Lüsslingen.

Folgende Arbeiten werden hiemit zur öffentlichen Konkurrenz ausgeschrieben:

1. Gipserarbeiten,
2. Glaser- und Schreinerarbeiten,
3. Beschlägellieferung,
4. Parkettarbeiten,
5. Schlosserarbeiten,
6. Malerarbeiten.

Pläne, Eingabeformulare und Bauvorschriften liegen auf dem Bureau der Bauleitung, Herr Carl Naegelin, Architekt in Solothurn, von Montag den 18. bis Samstag den 23. Oktober, jeweils morgens 10—12 Uhr, auf seinem Bureau, Schöngrünstrasse, zur Einsicht auf. Offerten sind bis 23. Oktober, abends 7 Uhr, schriftlich und verschlossen mit der Aufschrift «Eingabe für Schulhausneubau Lüsslingen» an die Bauleitung, Herrn Carl Naegelin, Architekt in Solothurn, einzureichen.

Lüsslingen, den 13. Oktober 1909.

Die Baukommission.

Schweizerische Bundesbahnen.

Kreis III.

Ausschreibung von Bauarbeiten.

Die Kreisdirektion III der Schweizerischen Bundesbahnen in Zürich eröffnet Konkurrenz über die Ausführung der Glaser-, Schreiner- und Malerarbeiten am neuen Beamtenwohnhaus auf der Station Sihlbrugg.

Pläne, Vorausmass und Bedingungen liegen auf dem Hochbau-Bureau des Oberingenieurs des Kreises III im ehemaligen Rohmaterialbahnhofe in Zürich zur Einsicht auf, wo auch die Eingabeformulare bezogen werden können.

Angebote für diese Bauarbeiten sind mit der Aufschrift «Beamtenwohnhaus Sihlbrugg» bis zum 25. Oktober 1909 der unterzeichneten Kreisdirektion verschlossen einzureichen.

Die Angebote bleiben bis zum 1. Dezember 1909 verbindlich

Zürich, den 9. Oktober 1909.

Kreisdirektion III
der Schweizerischen Bundesbahnen.

Schweizerische Bundesbahnen.

Kreis III.

Die Kreisdirektion III der Schweizerischen Bundesbahnen in Zürich eröffnet Konkurrenz über die Ausführung der Installationsarbeiten für die fünf Abortgebäude der neuen Werkstätte Zürich, bestehend in Massenaborten, Pissoiren und Kläranlagen.

Pläne, Vorausmass und Bedingungen liegen auf dem Baubureau der neuen Werkstätte in Zürich III, Brauerstrasse Nr. 150, II. Stock, Zimmer Nr. 35b, zur Einsicht auf, wo auch die Eingabeformulare bezogen werden können.

Eingaben mit der Aufschrift «Bauarbeiten für die neue Werkstätte Zürich» sind bis zum 28. Oktober 1909 der unterzeichneten Kreisdirektion verschlossen einzureichen.

Die Angebote bleiben bis zum 20. November 1909 verbindlich.

Zürich, den 9. Oktober 1909.

Kreisdirektion III
der Schweizerischen Bundesbahnen.

La Municipalité de Lugano

met au concours la fourniture d'une machine „Concas-seuse“ produisant 2—4 m³ de gravier par heure.

Pour les conditions de détail s'adresser au Bureau des Travaux Publics à Lugano.

Les offres sont à envoyer à la Municipalité de Lugano entre le 22 ct. à 4 heures a. m.

La Municipalité de Lugano.

Isolier- und Beton-Bims Kies

kerngesundes Material in jeder Körnung für Decken, Gewölbe, Dächer, Wände

unbedingt feuersicher

leicht (650 kg/cbm), schalldämpfend. — Vorzüglichster Abschluss von Kälte und Wärme. — Prospekte und sonstige Auskünfte kostenlos.

Prompter Versand. — Billigste Berechnung.

Bernhard Lorenz, Coblenz a. Rh. 3.

Korksteine und Korksteinplatten

für baugewerbliche Zwecke.

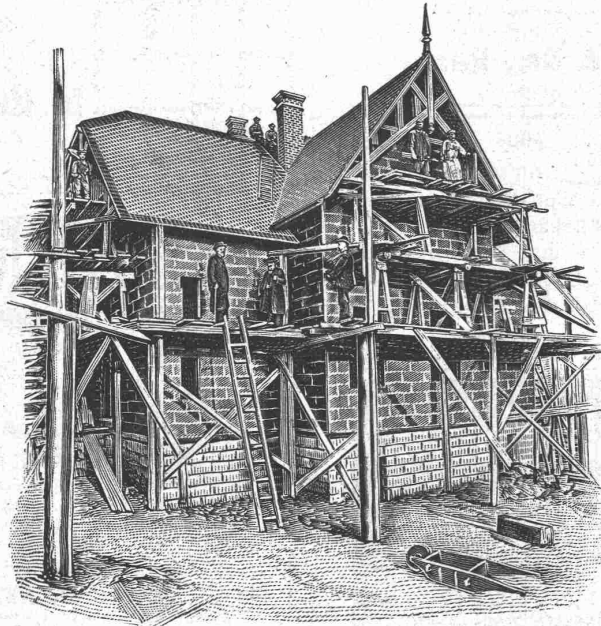
**Wirkungsvollstes und haltbarstes Material
zur Isolierung gegen Kälte, Wärme, Schall und Feuchtigkeit in Hochbauten.**

Isolierung massiver Aussen-
Mauern und Fachwerk-
Wänden gegen Witterungs-
und Temperatur-Einflüsse,
sowie gegen Feuer.

Trockenlegung feuchter
Wände und Untergeschoss
Räume.

Mansarden-Verkleidungen aus
Korksteinplatten, feuersicher;
Wohnung im Sommer kühl,
im Winter warm.

Isolierung von Eis-, Bier-
und Weinkellern, sowie von
Kühl- und Gefrierräumen.



Linoleum-Unterlagen aus
Kork, absoluter Schutz gegen
aufsteigende Kälte und
Feuchtigkeit, warmhaltend
und schalldämpfend.

Erstellung leichter,
freitragender Scheidewände
aus Korkstein.

Isolierung von Ziegel-,
Schiefer-, Metall- und Holz-
zement-Dächern, sowie
Massivdächern aller Art.

Herstellung von schall-
dämpfenden und feuersichern
Zwischendecken und
Deckenverschalungen.

Wohnhaus mit Korkstein-Verkleidung.

Ansicht des Baues während der Ausführung. Dieses Haus wurde, als Riegelbau, mit äusserer und innerer Korkstein-Verkleidung, vollkommen trocken, innerhalb 8 Wochen fix und fertig hergestellt. Decken und Scheidewände der Mansardenräume ebenfalls aus Korkstein.

Vorzüge:

Kurze Bauzeit, rasches Austrocknen, Schutz gegen Temperatureinflüsse; feuersicherer Schutz des hölzernen Baukonstruktionsmaterials.

WANNER & C^{IE}, HORGEN

Erstes Fachgeschäft für baugewerbliche Isolierungen.

Generalvertreter der Korksteinfabrik Grünzweig & Hartmann, G. m. b. H., Ludwigshafen a. Rh.

Erste, älteste und grösste Korksteinfabrik des Kontinents.

Schweizer. Akt.-Ges. für Feld-
und Kleinbahnen-Bedarf

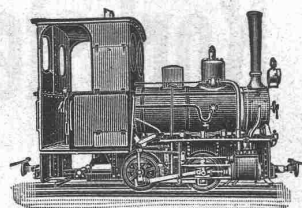
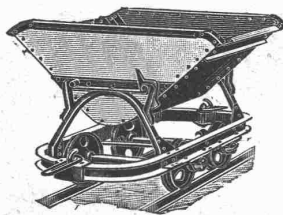
Orenstein & Koppel, Zürich I

St. Urbangasse Nr. 4 (Theaterstrasse)

Verkauf und Vermietung von
Schienen, Gleisen, Weichen, Drehscheiben, Wagen,
Lokomotiven.

Trocken- und Nassbaggern.

Projektierung und Bau von normal- und schmalspurigen
Anschlussgleisen.



1a komprimierte blanke Stahl-



Grösstes Lager. — Prompte und billige Bedienung.

Affolter, Christen & Co., Basel

Eisen und Stahle en gros.

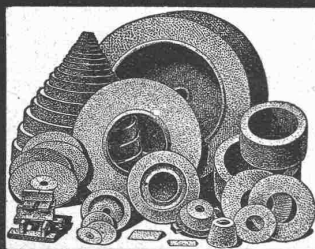
Isoliermaterialien aller Art
für Bauzwecke.

Aecht schlesischen Holzzement. 1a Asphalt-Dachpappen.
Prima Carbolineum. Isolier-Filzkarton. Torfmüll.
Asbest- und Korkplatten. Asphalt- und Teerprodukte.

Meynadier & Cie., Zürich V, Klausstrasse 33.
Telephon 1143.

Sämtliche Materialien für Holzzementbedachungen.

Schmirgelscheibenfabrik



Winterthur
Bölsterli & Co

Erstklassige Referenzen
von Weltfirmen.

Die Sonne ist unser einziger Konkurrent.



Lux- Lampen

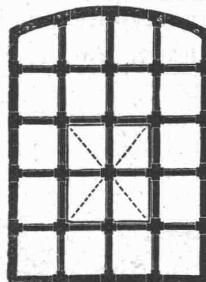
100 Kerzenstärke stündlich 1 Cts.

Bewährteste und billigste Beleuchtung für
Fabriken, Werkstätten
Bahnhöfe, Strassen
Läden etc.

Auf Grund automatischer Petroleumauffüllung und Kohlensäuredruck
das bequemste Petroleum-Starklicht unserer Zeit. Ganz gefahrlos.
Verlangen Sie Katalog.

Lux-Lampen, Thalwil.

Hervorragende Neuheit!



Schmiedeeiserne Fenster

Schweiz. Patent No. 39,336

äusserst preiswürdig, dabei grosse Stabilität,
gefälliges Aussehen und schnellste Lieferung.

M. Koch, Eisengiesserei, Zürich

Fabrik für Maschinenbau
und Eisenkonstruktionen

AUERMETALL

Pyrophore (funkensprühende) Erdmetall-Legierungen
für Zünd- und Leuchtzwecke

Erfindung von Dr. Freiherrn Auer von Welsbach
gesetzlich geschützt in fast allen Kulturstaaten.

Wir bringen zur Kenntnis, dass wir bis auf weiteres das Auer-
metall in zwei Marken in den Handel bringen, und zwar:

Marke I, Auermetall geschmolzen

empfehlenswert in allen Fällen, wo auf grösste Festigkeit, Luft-
beständigkeit und Haltbarkeit der Legierung Wert gelegt wird.
Preis in Blöcken und Stäben ohne bestimmte Fasson K 100
pro Kilogramm exkl. Verpackung, ab Treibach. Für Fassons
Preiszuschläge nach Vereinbarung.

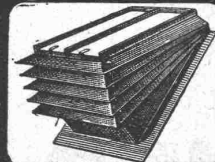
Marke II, Auermetall gefrittet

soll dann angewendet werden, wenn besonders starke Funken-
farben mit dem minimalsten Kraftaufwand hervorgerufen werden
sollen. Diese Marke wird in zwei Sorten hergestellt und es
dient **Marke II a** für Zündzwecke, **Marke II b** für Leuchtzwecke.
Nur in Fassons lieferbar. — Preise nach Vereinbarung.

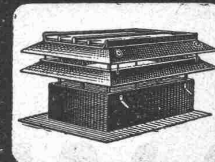
Vor Nachahmungen wird nachdrücklichst gewarnt.
Vertreter werden gesucht, Lizenzen abgeschlossen.

Treibacher Chemische Werke, TREIBACH,
Kärnten (Oesterreich).

Regensichere Dachlüftung



Hürtgenlüfter



Sternlüfter

T. Hürtgen, Mönning & Co Köln-Lindenthal

A. Bröck, Optiker, Zürich

Schiffplände Nr. 24

Photographische Apparate

— sämtliche Bedarfsartikel —

General-Vertreter für die Schweiz:
E. A. Bourgeois-Richter, Ingenieur
Zürich II, Breitingerstr. Nr. 5.

WEISE & MONSKI-HALLE ^{A.}/_{S.} PUMPEN- UND MASCHINEN-FABRIK

GEGRÜNDET 1872

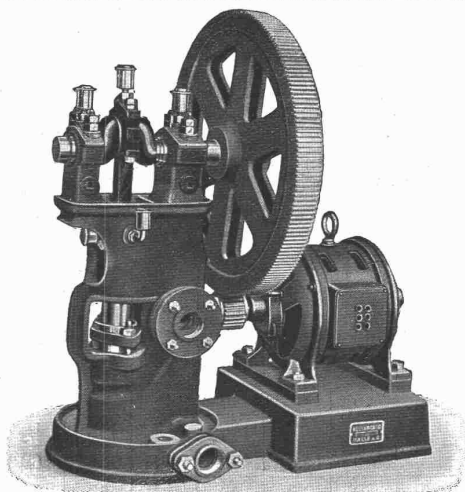
Adresse für Telegramme: WEISENS-HALLESAALE

Fernsprech-Anschluß: Amt Halle Nr. 44, 109, 160, 1141, 1254, 1261

BERLIN C. 2: Kaiser-Wilhelm-Straße Nr. 46
HAMBURG: Admiralitätsstraße Nr. 71/72
DORTMUND: Burgwall Nr. 27

DÜSSELDORF: Graf-Adolf-Straße Nr. 98
GLEIWITZ: Wilhelmstraße Nr. 18
METZ: Augustinerstraße Nr. 13
BRÜSSEL: Boulevard de la Senne 15

PARIS: Rue Lafayette 56
BILBAO: Gran Via 25
MADRID - MOSKAU - CHARKOW - BAKU

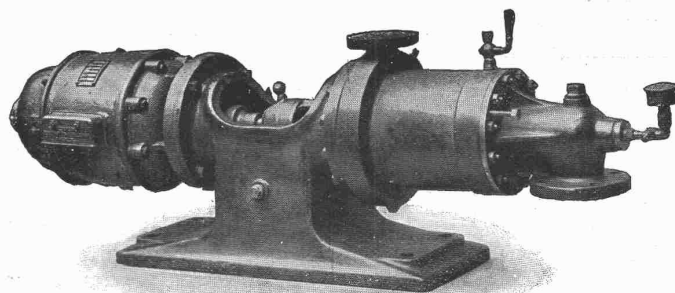


Die immer zunehmende Verbreitung der Elektrizität in Stadt und Land gestattet eine ausreichende Versorgung und bequeme Verteilung von gutem Trink- und Nutzwasser mehr und mehr auch für solche Wohn- und Wirtschaftsstätten, welchen wegen hoher Lage oder großer Entfernung der Anschluß an bestehende Wasserleitungen unmöglich ist. Wir lenken daher die Aufmerksamkeit der Interessenten und inbetracht kommenden Installationsfirmen hiermit auf unsere

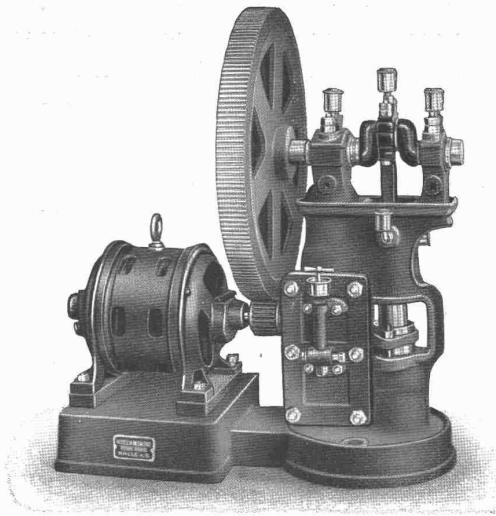
Hauswasserpumpen für elektrischen Antrieb,
welche wir unter Wahrung erprobter Konstruktionsgrundsätze
als Kolbenpumpen für Räderantrieb sowie
als direkt gekuppelte Zentrifugalpumpen :

eigens für diesen Zweck ausgebildet und schon in zahlreichen Fällen mit allerbestem Erfolg zur Anwendung gebracht haben. Dabei bürgen für unbedingte Betriebssicherheit und Dauerhaftigkeit, die bei derartigen kleinen Pumpen nicht minder wichtig sind

als bei großen Anlagen, unsere jahrzehntelangen Erfahrungen auf dem Gebiete des Pumpenbaues und die vorzüglichen Spezialeinrichtungen, welche uns in z. T. neuerrichteten Werkstätten zur Verfügung stehen.



Vertik. Plungerpumpen m. Kreuzkopfführung u. einfach. Zahnradvorgelege



Nebenstehende Abbildung zeigt unsere Neukonstruktion, welche sich durch gedrungene Bauart bei leichter Zugänglichkeit und zweckentsprechender Ausbildung aller Einzelteile auszeichnet und so kräftig gehalten ist, daß sie auch für größere Förderhöhen (bis zu 100 m und mehr) Anwendung finden kann. Die in der Tabelle empfohlenen Motorstärken sind jedoch nur für eine größte Gesamtförderhöhe (Saughöhe + Druckhöhe + Rohrleitungswiderstände) von 30 m berechnet und sollten auch bei geringerer Förderhöhe nicht niedriger gewählt werden. Dabei kann die Umdrehungszahl des Motors 1400–1500 pro Minute betragen. — Die Aufstellung der Pumpe erfolgt zweckmäßig unmittelbar neben dem Brunnen, es muß auf geringe Saughöhe (höchstens 6 m bis zum abgesenkten Wasserspiegel) geachtet werden. Überschreitet die Saughöhe 2 m, so ist ein Saugwindkessel an der Pumpe anzubringen, bei längerer Druckleitung auch ein Druckwindkessel. In jedem Falle muß die Saugleitung schlank gebogen, richtig verlegt und gut dicht sein und an ihrem unteren Ende ein Fußventil mit Saugkorb tragen.

Nummer der Pumpe	46 H	46 Hg	47 H	47 Hg	48 H	48 Hg	49 H	49 Hg
Plungerdurchmesser mm	40	45	50	60	60	70	70	80
Hub mm	50	50	60	60	70	70	80	80
Umdrehungszahl in der Minute	250	220	235	210	220	200	200	180
Leistung in der Minute Liter	14	16	25	32	40	48	55	65
Erforderliche Motorstärke PS	$\frac{3}{4}$	$\frac{3}{4}$	1	1	$1\frac{1}{4}$	$1\frac{1}{4}$	$1\frac{1}{2}$	$1\frac{1}{2}$
Saugrohranschluß mm	35	35	40	40	50	50	60	60
Druckrohranschluß mm	25	25	30	30	40	40	50	50
Gewicht der Pumpe kg	90	90	120	120	175	175	235	235
Preis der Pumpe ohne Motor M	285	300	320	335	395	415	490	515
Mehrpreis für Rotgußplunger M	20	23	25	28	32	35	40	43
Fundament-Anker und Platten kg	13	13	15	15	18	18	18	18
	M	9	10	10	11	11	11	11
Saugwindkessel kg	10	10	12	12	15	15	20	20
	M	11	11	14	14	17	17	20
Druckwindkessel kg	12	12	15	15	20	20	25	25
	M	14	14	17	17	21	21	25
Fußventil mit Saugkorb kg	6	6	8	8	10	10	13	13
	M	10	10	13	13	17	17	20
Bestellname	Kern- ueb	Kern- hoch	Kluft- ueb	Kluft- hoch	Kost- ueb	Kost- hoch	Kiel- ueb	Kiel- hoch

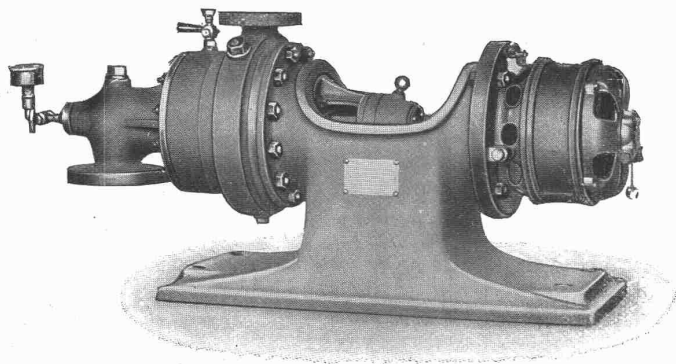
Als unmittelbares Zubehör liefern wir mit jeder Pumpe zum angegebenen Preise: das Zahnradpaar mit sauber gefrästen Zähnen nebst Schutzblech für die Eingriffstelle, alle erforderlichen Schmierapparate, eine Umlauf- bzw. Anfüll-Vorrichtung, die Gegenflanschen und einen Satz Schraubenschlüssel.

Für die Elektromotoren können wir bei den Kolbenpumpen jedes verlangte Fabrikat beziehen und bitten, bei Anfragen und Bestellungen neben Art, Periodenzahl und Spannung des vorhandenen Stromes die besonderen Wünsche mitzuteilen. Wir überlassen unseren Abnehmern aber auch gern die direkte Bestellung der Motoren bei einer Elektrizitätsfirma, führen dann den Motorbock und die Zahnräder nach der uns einzusendenden Motorzeichnung aus und übernehmen ohne Berechnung den Zusammenbau von Pumpe und Motor in unseren Werkstätten, es bleiben also nur die Frachtkosten vom Besteller zu tragen.

Kurze Lieferfristen, da alle Modelle vorhanden!

In Verbindung mit den von allen Elektrizitätsfirmen ausgeführten, selbsttätigen Schaltvorrichtungen eignen sich unsere Hauswasserpumpen vorzüglich für vollkommen automatisch wirkende Wasserversorgung mit oder ohne Hochbehälter bzw. Wasserkasten.

Zentrifugal=Motorpumpen D. R. G. M. für Gleichstrom und Drehstrom.



Überall da, wo das nie ganz vermeidbare Zahnradgeräusch einer Plungerpumpe störend wirken würde, und wo die Saugverhältnisse günstig sind, können auch unsere mehrstufigen Zentrifugalpumpen in direkter Kupplung mit hochtourigen Kleinmotoren vorteilhaft als Hauswasserpumpen Verwendung finden. Wir haben für diesen Zweck die besondere und uns durch D. R. G. M. geschützte Form geschaffen, welche nebenstehendes Bild zeigt. Pumpe und Motor werden durch seitlichen Flansch mit einem Zwischenstück verbunden, das je nach Bedarf für Aufstellung auf einem Fundamentsockel oder für Befestigung an einer Wand eingerichtet werden kann.

Die Saughöhe soll bei kurzer und sachgemäß verlegter Saugleitung nicht mehr als 5–6 m betragen. Saug- und Druckwindkessel sind entbehrlich, dagegen sind unbedingt am Ende der Saugleitung ein Fußventil mit Saugkorb und am Druckstutzen der Pumpe ein Regulierschieber anzuordnen. Die Elektromotoren müssen von uns bezogen werden. Bei Gleichstrom (in nachfolgender Liste mit Gl bezeichnet) werden sie für jede beliebige

Nummer der Pumpe	1 B	2 B	3 B	4 B	5 B	6 B	7 B	8 B	9 B	10 B	11 B	12 B	13 B	14 B	15 B	16 B	17 B	18 B	19 B	20 B
Erreichbare Förderhöhe . . . m	15	20	25	30	15	20	25	30	15	20	25	30	15	20	25	30	15	20	25	30
Leistung pro Minute	bis 25 Liter				bis 50 Liter				bis 80 Liter				bis 110 Liter				bis 160 Liter			
Umdrehungszahl pro Min. . . .	2840	2840	2840	2840	2840	2840	2850	2850	2840	2850	2850	2850	2850	2850	2850	2850	2850	2850	2850	2850
Motorleistung PS	1/2	1/2	1/2	1/2	1/2	1/2	1	1	1/2	1	1	1 1/2	1	1	1 1/2	1 1/2	1	1 1/2	2	2
Saugrohranschluß mm	50	50	50	50	50	50	50	50	50	50	50	50	60	60	60	60	60	60	60	60
Druckrohranschluß. mm	30	30	30	30	30	30	30	30	30	30	30	30	40	40	40	40	40	40	40	40
Pumpe komplett mit } Gl.=Motor } M	144	144	154	154	144	144	161	161	144	151	161	169	146	161	169	169	146	169	189	189
	530	530	555	555	530	530	620	620	530	595	620	660	565	630	670	670	565	670	720	720
Pumpe komplett mit } Dr.=Motor } M	140	140	150	150	140	140	155	155	140	145	155	160	140	155	160	160	140	160	170	170
	480	480	505	505	480	480	540	540	480	515	540	570	485	550	585	585	485	585	605	605
Steinschrauben für } Bodenbefestigung } M	11	11	11	11	11	11	11	11	11	11	11	11	11	11	11	11	11	11	11	11
	11	11	11	11	11	11	11	11	11	11	11	11	11	11	11	11	11	11	11	11
Wandanker u. Platten } für 1 1/2 Steinstärke } M	30	30	30	30	30	30	30	30	30	30	30	30	30	30	30	30	30	30	30	30
	17	17	17	17	17	17	17	17	17	17	17	17	17	17	17	17	17	17	17	17
Fußventil mit Saugkorb } } M	10	10	10	10	10	10	10	10	10	10	10	10	13	13	13	13	13	13	13	13
	17	17	17	17	17	17	17	17	17	17	17	17	19	19	19	19	19	19	19	19
Regulierschieber für die } Druckleitung } M	6	6	6	6	6	6	6	6	6	6	6	6	15	15	15	15	15	15	15	15
	19	19	19	19	19	19	19	19	19	19	19	19	24	24	24	24	24	24	24	24

Spannung zwischen 110 und 440 V., für Drehstrom (Dr der Liste) dagegen entweder für 110 oder für 220 V. geliefert. Die Drehstrommotoren können jedoch auch für Stern dreieckschaltung eingerichtet werden, um sie einerseits an Netze von 110 bzw. 190 V., andererseits an solche von 120 bzw. 208 V. anschließen zu können. Die Preise und Gewichte der Gleichstrommotoren verstehen sich einschließlich eines Metallanlassers, während die Drehstrommotoren Kurzschlußanker besitzen und daher eines besonderen Anlassers im allgemeinen nicht bedürfen. Sollen die Motoren mit Feuchtigkeitsschutzisolation versehen sein, so ist dies bei Bestellung besonders anzugeben, ein Mehrpreis entsteht dadurch nicht.

Als unmittelbares Zubehör liefern wir mit jeder Pumpe zum angegebenen Preise: Die elastische Kupplung, die notwendigen Schmier-, Anfüll-, Entlüftungs- und Ablassvorrichtungen sowie einen Satz Schraubenschlüssel. Bei telegraphischen Anfragen oder Bestellungen wolle man das Wort »Gleichmotor« oder »Drehmotor« wählen, je nachdem es sich um eine Motorpumpe für Gleichstrom oder Drehstrom handelt, und ferner die Pumpennummer in Buchstaben beifügen, z. B. »Drehmotor fünfzehn«.

Die Lieferung von Motorpumpen kann gewöhnlich innerhalb weniger Tage nach Bestellung erfolgen.

In Verbindung mit den von allen Elektrizitätsfirmen ausgeführten, selbsttätigen Schaltvorrichtungen eignen sich unsere Hauswasserpumpen vorzüglich für vollkommen automatisch wirkende Wasserversorgung mit oder ohne Hochbehälter bzw. Wasserkasten.

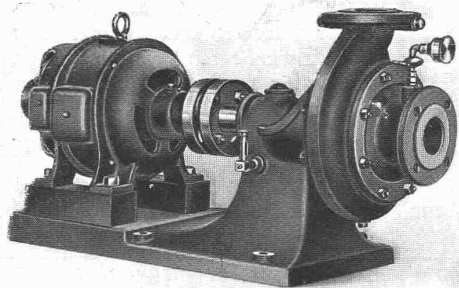
Neben den eigentlichen Hauswasserpumpen mit geringer Leistung liefern wir für ähnliche Verwendungszwecke, aber für größere Wassermengen und für Förderhöhen nur bis zu 20 m, unsere neuen

Leitradlosen Niederdruck-Zentrifugalpumpen

::

mit hohem Nutzeffekt,

::

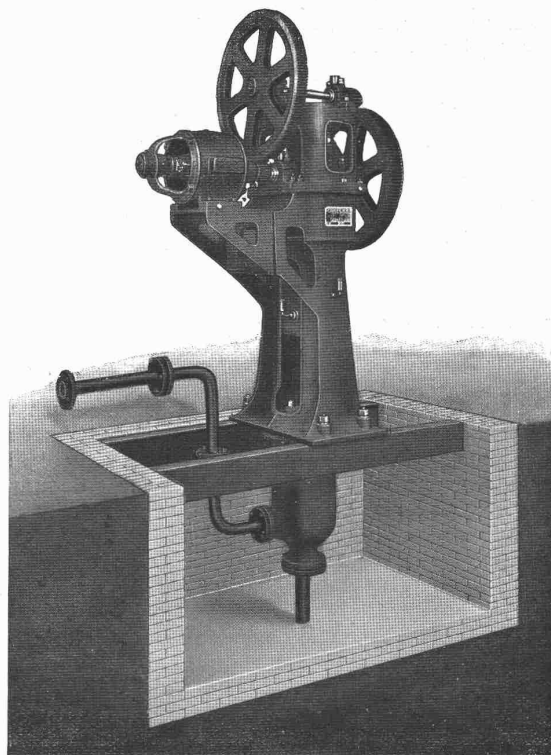


deren kleinste Ausführung für 350–750 l pro Min. das nebenstehende Bild zeigt. Bis zur Fertigstellung der in Vorbereitung befindlichen Preislisten über diese Pumpenart bitten wir in Bedarfsfällen unser Sonderangebot unter genauer Angabe der vorliegenden Betriebsverhältnisse einzufordern. Da, wo hygienisch einwandfreies Wasser erst durch Bohrlöcher in größerer Tiefe erschlossen werden kann, oder wo der Wasser-

spiegel mit der Jahreszeit stark schwankt, finden auch schon bei Leistungen von 25 l pro Min. ab unsere

Bohrloch- oder Rohrbrunnen-Pumpen

vorteilhafte Anwendung, deren Bau seit mehr als 15 Jahren einen Sonderzweig unserer Fabrikation bildet. Unter den zahlreichen, vorzüglichen Referenzen, die uns über solche Pumpen zur Verfügung stehen, befinden sich Ausführungen mit Einbautiefen für den Pumpenzylinder bis zu 265 m unter Flur mit mehrfachen Nachbestellungen auf Grund hervorragender Bewährung. Das hierbeistehende Bild läßt die Anordnung des Elektromotor-Antriebes einer solchen Pumpe kleiner Leistung erkennen. Bei Einholung von Angeboten erbitten wir uns neben den üblichen Leistungsangaben noch ausführliche Mitteilungen über lichte Weite und Tiefe des Bohrloches sowie über die Lage des tiefsten Wasserspiegels bei Entnahme der gewünschten Wassermenge und zu Zeiten größter Trockenheit.



Gustav Kuntze, Göppingen 3 (Württemb.)

Schmiedeeiserner, genietete und hartgelötete oder geschweißte

KUNTZE-RÖHREN

mit Flanschen oder Muffen.

Spezialität: } Turbinen-Rohre in jeder Dimension.
 } Rohre für Tunnel-Bauten.
 } Rohre für Wasser-Versorgungs-Anlagen.

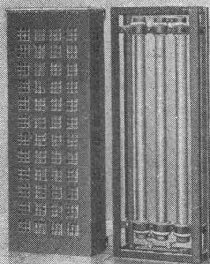
Brockdorff, Witzenmann m. b. H.

Werke für Elektrotechnik und Maschinenbau

BERLIN SW., Alexandrinenstrasse Nr. 135/6.

Elektrische Heizung.

Luftströmung.



Nicht-Strahlung.

Unbegrenzte Dauerhaftigkeit des Materials.
 Keine Staubverbrennung.
 Keine Luftzersetzung.
 Ausführung für beliebige Leistung und Spannung.

Belastungswiderstände, Regulieranlasser, Heizöfen für Luft und Wasser nach Patent R. v. Brockdorff.

Kataloge und Preisausstellungen kostenfrei.



Edmund Simon, Dresden A4

Die besten Rostschutzfarben der Gegenwart sind die wissenschaftlich begründeten und langjährig bewährten

Durabo-Oelfarben

Marke „G“ = Grund-, Marke „D“ = Deckanstrich. Für Haltbarkeit übernehme volle Garantie.

Durabo - Glanzfarben

für Molkereien, Bade- und Accumulatoren-Räume, Optische Signale, etc. etc. etc.

Generalvertreter: Peter Kramer, Herzogenbuchsee

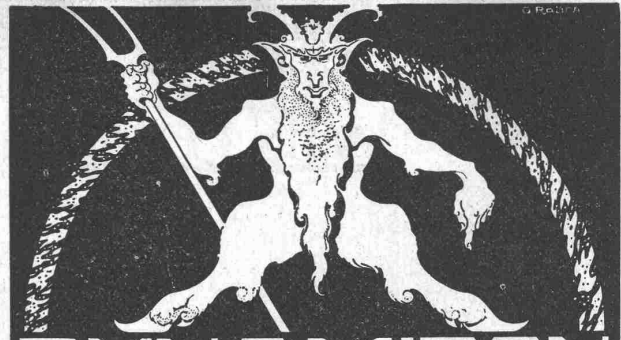
Anschlussgleise

einschl. kostenloser Vorarbeiten, Erd- und Maurerarbeiten, Lieferung von Drehscheiben, Schiebepöhlen (auch mit elektr. Antrieb), Weichen, Schienen, Schwellen (Holz und Eisen), Güterwagen, Spezialwagen, Bagger etc. sowie

Ausführung ganzer Anlagen, ev. auf Amortisation. **Bahnindustrie Aktiengesellschaft.**

Tel. No. 1526, 1527, 1528. Hannover - Herrenhausen, Tel.-Adr.: Bahnindustrie.

Zweigbüros: Berlin NW. 52, Telephon-Amt II, No. 2423, Breslau, Telephon-No. 7145, Frankfurt a. M., Telephon-Amt Eschersheim No. 25, München, Telephon-No. 11219, Strassburg i. Els., Telephon-No. 3210, Wien, Telephon-No. 10711, Budapest.



DYNAMIDON

Hochfeuerfeste Steine aus künstlichem Korund

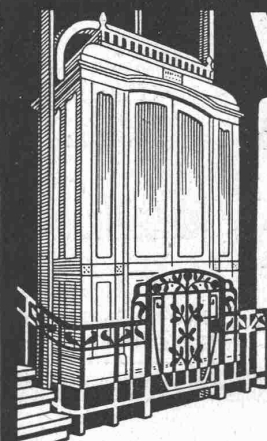
:: :: :: Patentierte in allen Kulturstaaten :: :: ::

Anwendbar für die höchsten Temperaturen

Dynamidon G. m. b. H. MANNHEIM-WALDHOFF

Leitungsstangen

gemäss eidg. Vorschriften mit Kupfervitriol imprägniert liefert die **Imprägnier-Anstalt Emmenthal Burgdorf.**



WÜST A.G.

SEEBACH - ZÜRICH

liefert als Spezialität

Elektr. Aufzüge

für

Hotels
 Geschäftshäuser
 Villen etc.

Garantie für absolut erstklassige Ausführung und sichern, geräuschlosen Betrieb. Feinste Referenzen.

A. Rieber, G. m. b. H., Reutlingen

Maschinen-Fabrik.

Fernsprecher 46 — Begr. 1879 — Telegr.-Adr.: Rieber Reutlingen



Hochdruckrohrleitungen für Satt- u. Heissdampf

Dampfsammler und -Verteiler

Turbinen-Anlagen

Gas- und Windleitungen

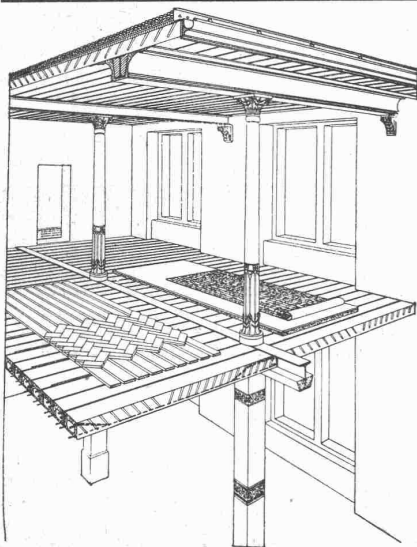
GEORG STREIFF WINTERTHUR

BAUMATERIALIEN
 EN GROS
 HYDR. BINDEMittel
 LAGER IN THON
 MOSAIK-STEINZEUG
 UND GLASIERTEN
 WANDPLATTEN
 ENGL. GLASIERTE
 SCHÜTTSTEINE
 ETC.



BUREAU:
 POST-GEBAUDE
 TELEPHON N° 628

SPEZIALGESCHÄFT
 FÜR
 KUNSTGERECHTE
 ERSTELLUNG VON
 BODEN-UND WAND-
 BELÄGEN



Siegwart-Decke (Patente)

bestehend aus einzelnen, zum voraus fabrikmässig hergestellten Zement-Hohlbalcken (Siegwartbalcken), mit armierten Seiten-Wandungen für beliebige Spannweiten bis 6,50 m.

Feuersicher! Einfacher, raschesten Einbau. **Schalldicht!**
 Grosse, garantierte Tragfähigkeit.

Die fertig erstellten Balken werden im Bau frei ohne jede Verschalung auf die Tragmauer oder T-Unterzüge aneinander gelegt und die Fugen nachträglich vergossen.

Projektierung und Lieferung durch
Internationale Siegwartbalken-Gesellschaft Luzern
 und

G. & A. Bangerter, Zementwarenfabrik, Lyss (Bern)
 Konzessionäre für die Kantone Bern, Solothurn,
 Basel, Neuenburg, Freiburg, Waadt, Genf und Wallis.

„UNION“ Kassenfabrik Zürich - Albisrieden



empfeilt ihre erstklassigen Fabrikate zu Fabrikpreisen.
 Höchste Vollendung.
 Depot: **Gessnerallee 36.**

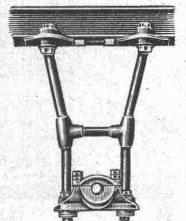


RUDOLF MAAG
 ELECTRO TECHNISCHES
 INSTALLATIONSGESCHÄFT
 ZÜRICH! SIHLAMT

Transmissions- Lagerbock

leicht, elegant,
 sehr bequem,
 einstellbar.
 Sehr geringe
 Reibung.

Erfindung ganz
 neuartig und
 erprobt. Jede
 Form und Aus-
 ladung in we-
 nigen Minuten
 zusammensetzbar.



Massenfabrikation, auf Vorrat, komplette Modelle in 7 Grössen lieferbar. Einfache Fabrikation, kleine Anlage. **Hauptsache**, richtige kaufmännische Verwertung. Für Auskunft:

Ing. Steiger
 bis 18. X. 09 Zürich V, Minervastr. 149
 nachh. Neunkirchen, N.-Oesterreich.

Billigste Betriebskraft

liefern

Dieselmotoren „Winterthur“

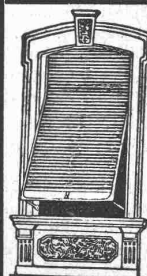
gebaut von der

Schweiz. Lokomotiv- und Maschinenfabrik

Winterthur.

Wilh. Baumann

Rolladenfabrik
 Morggen (Schweiz)



Holzrolladen
 aller Systeme.
 Rolljalousien,
 automatisch.
 Roll-
 Schutzwände
 verschiedener
 Modelle.

Verlangen Sie Prospekte.

Kunststeine und Terrazzo-Material

Steinsande, Steinmehle, Körnungen, Mosaikwürfel in verschiedenen Farben. — Fertige Mischungen für Kunstgranit und Muschelkalkstein. — Mischung für blaue Steine. — Anleitungen zu Diensten.

Peter Kramer, vormals Ed. Wüthrich & Cie., Herzogenbuchsee.

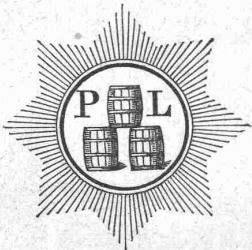
Düsseldorfer Röhrenindustrie Düsseldorf-Oberbilk

empfiehlt

schmiedeeiserne Röhren bis 1500 mm Durchmesser, gerade und gebogen, ☞ ☞

für Dampf-Leitungen, Wasser-Leitungen, Turbinen-Leitungen, hydraulische Anlagen, Kondensations-Anlagen etc. mit allen erforderlichen Verbindungen und Formstücken.

Vertreter für die Schweiz: **G. A. Bourgeois-Richter, Ing., Zürich II, Breitingenstr. 5.**



Portlandzement-Fabrik Laufen (Bern)

Altrenommierte Firma ■ **Aktien-Gesellschaft** ■ Gegründet 1886

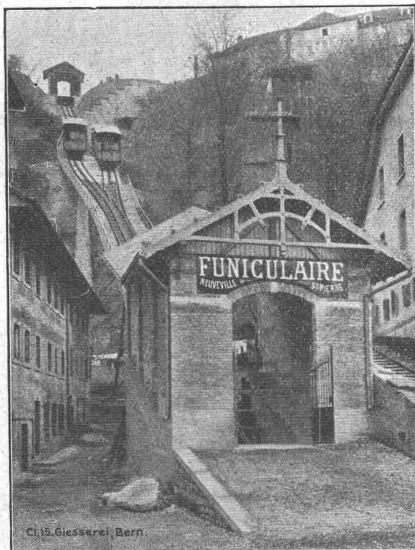
Fabriken in Laufen, Münchenstein und Soyhières-Bellerive

empfiehlt ihren

prima langsam bindenden künstlichen Portlandzement

von anerkannt höchster Festigkeit, absoluter Volumbeständigkeit und reiner Farbe zu Platten- und Kunststein-Fabrikation, armierten Beton- und sonstigen Zement-Arbeiten.

Vorzügliche Atteste der Eidgenössischen Material-Prüfungs-Anstalt Zürich.



Ch. S. Giesserei, Bern.

Gesellschaft der L. v. Roll'schen Eisenwerke, Gerlafingen.
Werk: **Giesserei Bern** in Bern.

Konstruktionswerkstätten.

«Grand Prix» an der Internationalen Ausstellung Mailand 1906 und «Grand Prix» an der Internationalen Ausstellung der Anwendungen der Elektrizität in Marseille 1908 für **Seilbahnen und Zahnstangenoberbau.**

Spezialfabrik für Bergbahnen:

Seilbahnen und Zahnradbahnoberbau.

Seilbahnen mit Wasserballast und elektrischem Betrieb, Bremsen eigenen Systems.

Seit 1898 **60 Seilbahnen** ausgeführt oder im Bau.

Zahnstangen, System Strub, Rigenbach und andere.

Andere Spezialitäten der Firma:

Eisenbahnmaterial, Hebezeuge, Schleusen- und Wehranlagen.

Nähere Angaben und Projekte, sowie Referenzen stehen zu Diensten

Telegramme:
Neher-Genève

Transformatoren mit Kühlrippen

(Patent Pichler)

Telephon
5877

der Gesellschaft für elektrische Industrie-Wien.

Durch Einbau von Kühlrippen zwischen die einzelnen Spulen der Bewickelung und Lagen des Eisenkerns, wird in diesem Transformator eine äusserst günstige, die Leistung bedeutend erhöhende Wärmeabfuhr erzielt.

Vorteile: Ca. 50% des Gewichtes bei gleicher Leistung — ca. doppelte Leistung bei gleichem Gewicht. Vorzüglicher Nutzeffekt (100 KW. — 2700 Volt Primärspannung, über 98%).

Allein-Vertretung für die Schweiz: **Jules Neher**, Ingenieur, 6, rue St. Ours, **Genève**.

Maschinen-
technische

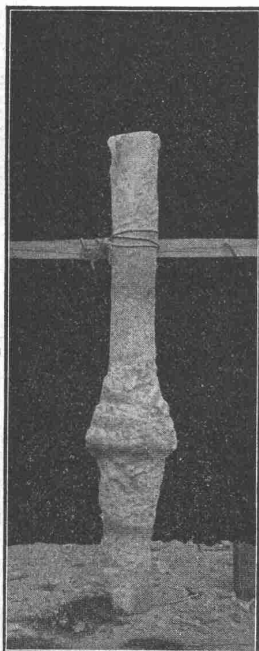
Isolierungen

jeder Art für **Zentralheizungen und Dampf-
anlagen etc.**

Telephon 7900.

K. Werner vorm. G. Merk & Cie, Oerlikon.

Telephon 7900.



Betonpfähle Patent Strauss.

Vorteile gegenüber andern künstlichen Gründungen:

Sofortiger Baubeginn, kürzeste Ausführungszeit. — Keine Rammarbeit, keine die benachbarten Gebäude gefährdenden Erschütterungen. — Herstellung nachträglicher Fundamentsicherungen in und neben bestehenden Gebäuden. — Gleichmässige Verdichtung des Baugrundes. — Grösste Tragfähigkeit auch bei schlechtestem Baugrund. — Erfolgreiche Anwendung für schwebende Pilotage. — Keine Ausschachtungs- und Wasserhaltungsarbeiten. — Aufschluss über die Bodenverhältnisse bei jedem Pfahl. — Anpassung der Pfahlängen an die wechselnde Gründungstiefe. — Grösste Billigkeit der Gründung.

Zahlreiche Ausführungen für staatliche und städtische Behörden, sowie für Private. Interessenten stehen Mitteilungen über die Ausführung umfangreichster Gründungen auf Strausspfählen gerne zur Verfügung. Auf Wunsch Ingenieurberatung und Ausarbeitung von Entwürfen.

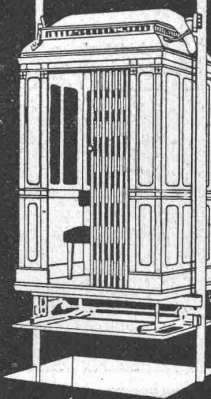
Dyckerhoff & Widmann, Aktiengesellschaft

Tiefbau-Unternehmung,

Spezialgeschäft für Beton- und Eisen-
betonbauten im Tief- und Hochbau,

Karlsruhe i. B.

**Willi Sohn
CHUR**



**SPECIALITÄT
AUFZÜGE**

Gewerkschaft Grillo, Funke & Co., Gelsenkirchen-Schalke

Siemens-Martin-Stahlwerk, Blechwalzwerk, Wellrohrwalzwerk, Wassergas-Schweisswerk

liefert als Spezialitäten:

mit Wassergas aus eigenem S.-M. Flusseisen

geschweisste Rohre

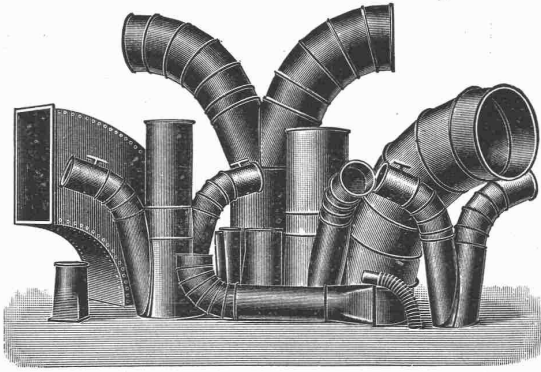
von 450 mm Durchmesser bis zu den grössten Weiten und in
Wandstärken bis zu 40 mm für

Dampf-, Wind-, Gas-, Wasser-, Kanalisation-, Ducker- und Turbinen-Leitungen.

Telegramm-Adresse: Blechwalzwerk Gelsenkirchen
Kostenanschläge bereitwilligst
1600 Arbeiter

Vertreter unserer Abteilung „Wassergas-Schweisswerk“ ist
Herr Ingenieur J. Aumund, Zürich.

Affolter, Christen & C^{ie}, Blechwarenfabrik, Basel.



Blecharbeiten, roh, im Vollbad verzinkt, gestrichen etc.
Rohrleitungen und Verbindungsstücke für Entstaubungs- und Trockenanlagen etc.

Ventilationsrohre für Tunnelleitungen etc., mit und ohne Flanschen.

Autogene Schweisserei. Verzinkerei (Lohnverzinkung im Vollbad).

==== **Billige und prompte Bedienung.** ====

Bauschlosserei

Konstruktionswerkstätte

Henri Weber, Zürich I

Telephon 8092

Gottfried Kellerstr. 7.

Telephon 8092

Spezialität: Fabrikation von



Empfehle mich für alle in mein Fach einschlagenden Arbeiten.
Mehrfach an Ausstellungen prämiert.

Wegen Einführung elektrischen Betriebes sind folgende

Normalspur. Tenderlokomotiven zu verkaufen:

1 à 15,3 Tonnen leer

4 à 19 " "

2 à 12 " "

2 à 31,5 " "

Fritz Marti, Akt.-Ges., Bern.

Accumulatoren

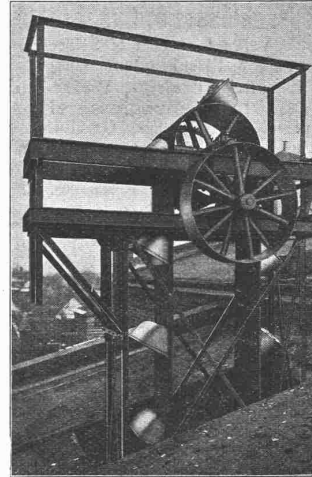
für alle Zweige der Industrie:

für Zentralen, Fabriken, Private, Laboratorien, Automobile, Schiffe, Waggonbeleuchtung usw.

liefert

Accumulatoren-Fabrik Oerlikon
in OERLIKON bei Zürich.

Bureau für die Westschweiz: Lausanne, Chemin Vinet 29



Wilhelm Fredenhagen,
Maschinenfabrik und Eisengesserei,
Offenbach am Main.

Transport-Anlagen

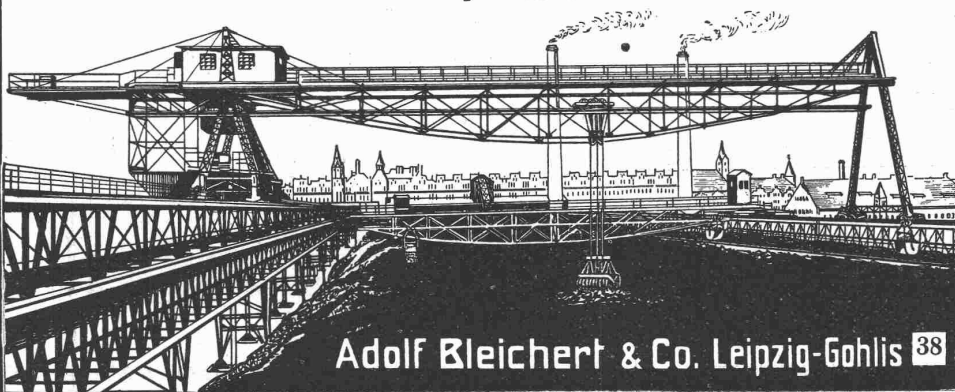
Transporteure
Becherwerke
Elevatoren

General-Repräsentant für die Schweiz:

Glärner & Cie.,
Gossau (St. Gallen).

Krane.

Drahtseilbahnen Elektrohängebahnen Seil- und Kettenförderungen



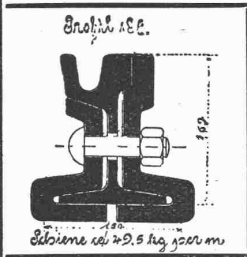
Generalvertreter für die Schweiz:

Robert Sebi & C^o
Zürich I.

Adolf Bleichert & Co. Leipzig-Gohlis 38

Als Vertreter des **Stahlwerks-Verband Düsseldorf** für **Rillenschienen-Oberbau** liefern wir:

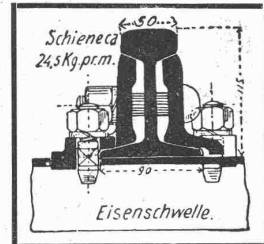
Rillenschienen mit den dazugehörigen baschen und sonstigem Kleineisenzeug,



und als Vertreter der **Phönix-Werke in Ruhrort:**
:: Weichen und Kreuzungen hierzu. ::

Wir empfehlen uns ferner zur Lieferung von
Eisenbahn-Oberbau-Material

als: **Stahlschienen, Flusseisenschwellen, Kleineisenzeug, Weichen, Kranen, Drehscheiben, Schiebebühnen, Personen-, Gepäck- und Güterwagen** etc. für Normal-, Sekundär- und Bergbahnen.



Für Offertstellung in diesen Materialien, Einsendung von Zeichnungen, Anfertigung kompletter Oberbaupläne halten wir uns empfohlen:

FRITZ MARTI Akt.-Ges., BERN.

Rudolf Stolle, Bildhauer

40 Lavaterstrasse — Zürich II — Lavaterstrasse 40

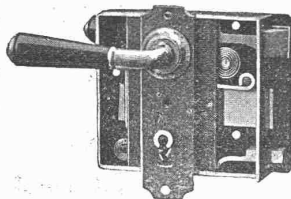
empfiehlt sich als Spezialist für

Antrage-Arbeiten, Plafonds, sowie Fassadendekoration in jeder gewünschten Stilart.

Stehe jederzeit mit Skizzen und Preisberechnung zur Verfügung.

Hirt-Biedermann & Sohn, Solothurn

Schlossfabrik in Derendingen.



Fabrikation aller Art
Türschlösser u. Baubeschläge.

Verkauf durch alle Schweiz.
 Eisenhandlungen.

Eigene Messing-, Weiss- und Rotbronzegiesserei
 speziell für Drücker, Garnituren und Zierplatten nach eigenen Entwürfen der Herren Architekten, Buchstaben und Schriften, Wappen etc.



Dynamit Sprenggelatine

Anerkannt vorzüglichster Sicherheitssprengstoff

TELSIT

Dynamit Nobel A.-G., Zürich

Fabrik: ISLETEN (Uri).

Dachkonstruktionen für Fabrik-Bauten

+ Patent No. 23428

Vorteile:

1. Unabhängigkeit der Gebäudelage von der Himmelsrichtung.
2. Geringstes Gewicht bei sehr guter Isolation.
3. Unübertroffene Lichtwirkung bei spezieller Lüftungsvorrichtung.
4. Rasche und billige Erstellung zu jeder Jahreszeit.
5. Beste Eignung auch für schwierigste klimatische Verhältnisse.
6. Leichte und rationelle Anbringung von Transmissionen und Vorgelegen.

Empfohlen als rationellstes System für **Maschinenfabriken, Werkstätten, Giessereien, Elektrizitätswerke, Spinnereien, Webereien, Bleichereien, Färbereien, Magazine, Lagerhäuser, Markt- und Güterhallen** etc.

Kittlose Oberlichter

+ Patent No. 43278

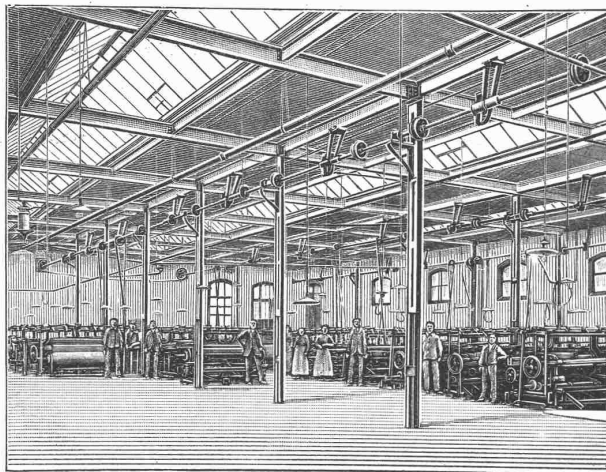
mit Doppelsprossen aus elektrolytisch verzinktem Stahlblech.

Einglasung auf elastischer Unterlage

in Folge derselben:

Allseitige, vollständige, sichere Scheibenaufgabe, sowie Dichter Abschluss gegen Regen, Schnee, Russ und Staub, Vermeidung des Zerspringens der Scheiben.

Einbau doppelter Lüftungsflügel,
 wodurch wirksamste Ventilation der Lokale durch Luftabsaugung.



Ueber 300,000 m² Dächer in nahezu allen Staaten des Kontinents ausgeführt.

Patent-Inhaber: **Séquin & Knobel.**

Zivil-Ingenieur-Bureau für modernen Fabrikbau
Zürich IV, Weinbergstrasse 53 A

Rüti (Zürich) — Wien — Budapest — Prag

Vertretung und Ausführung:

Koch & Cie., vorm. E. Baumberger & Koch, Basel,
 Unternehmung für Dachkonstruktionen und Bodenbelags-Arbeiten.