

Zeitschrift: Schweizerische Bauzeitung
Herausgeber: Verlags-AG der akademischen technischen Vereine
Band: 53/54 (1909)
Heft: 20

Werbung

Nutzungsbedingungen

Die ETH-Bibliothek ist die Anbieterin der digitalisierten Zeitschriften. Sie besitzt keine Urheberrechte an den Zeitschriften und ist nicht verantwortlich für deren Inhalte. Die Rechte liegen in der Regel bei den Herausgebern beziehungsweise den externen Rechteinhabern. [Siehe Rechtliche Hinweise.](#)

Conditions d'utilisation

L'ETH Library est le fournisseur des revues numérisées. Elle ne détient aucun droit d'auteur sur les revues et n'est pas responsable de leur contenu. En règle générale, les droits sont détenus par les éditeurs ou les détenteurs de droits externes. [Voir Informations légales.](#)

Terms of use

The ETH Library is the provider of the digitised journals. It does not own any copyrights to the journals and is not responsible for their content. The rights usually lie with the publishers or the external rights holders. [See Legal notice.](#)

Download PDF: 01.04.2025

ETH-Bibliothek Zürich, E-Periodica, <https://www.e-periodica.ch>

Schweizerische Bauzeitung

Abonnementspreis:
Ausland. 25 Fr. für ein Jahr
Inland. . 20 " " " "

Für Vereinsmitglieder:
Ausland. 18 Fr. für ein Jahr
Inland. . 16 " " " "
sofern beim Herausgeber
abonniert wird.

Abonnements
nehmen entgegen: **Herausgeber, Kommissionsverleger**
und **alle Buchhandlungen**
und **Postämter.**

Wochenschrift
für Bau-, Verkehrs- und Maschinentechnik

Gegründet von **A. WALDNER, Ingenieur.**

Herausgeber: **A. JEGHER, Ingenieur.**
Dianastrasse Nr. 5, ZÜRICH II.

Verlag des Herausgebers. — Kommissionsverlag: Rascher & Cie, Meyer & Zellers Nachfolger in Zürich.

Organ

des Schweizer. Ingenieur- und Architekten-Vereins und der Gesellschaft ehemaliger Studierender des eidg. Polytechnikums in Zürich.

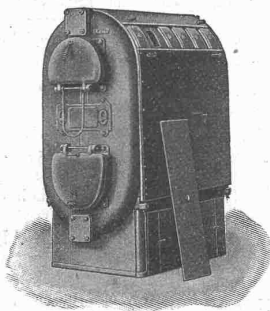
Insertionspreis:
Für die 4-gespaltene Petitzelle
oder deren Raum 30 Cts.
Haupttitelseite: 50 Cts.

Inserate
nimmt allein entgegen:
Die Annoncen-Expedition
RUDOLF MOSSE,
Zürich,

Basel, Bern, St. Gallen,
Berlin, Breslau, Dresden,
Frankfurt a. M., Hamburg,
Köln, Leipzig, Magdeburg,
München, Stuttgart, Wien.

B^d LIV.

ZÜRICH, den 13. November 1909.

N^o 20.

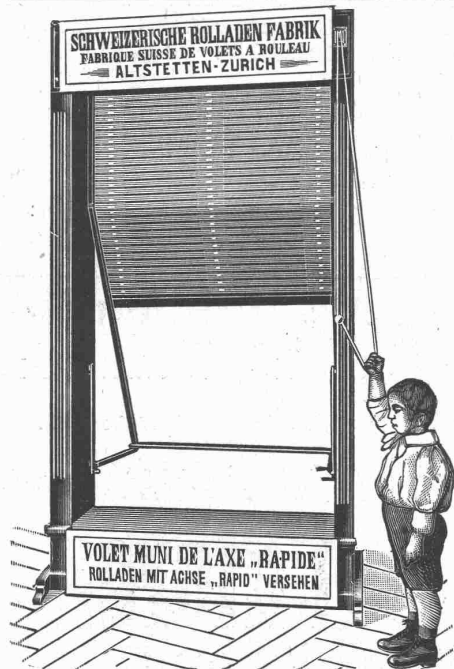
Strebler-Kessel

für Zentralheizung und Warmwasser-Versorgung.

Zu beziehen durch alle Heizungsfirmen.

Man verlange kostenlose Uebersendung der neuen Broschüren Nr. 352
«Ueber Wohnhausheizung» und Nr. 357 «Ueber Kirchenheizung» vom

Streblerwerk, Zürich I, Börsenstrasse 16.



Schweizerische Rolladen - Fabrik Altstetten-Zürich

Anerkannt erstklassige Fabrikate in
**Stahlwellblech- und Holzrolladen,
Rolljalousien und Jalousieladen.**

Vorzügliche, wirklich praktische,
patentamtlich geschützte Neuheiten.

Rolladenaufzug Marke „Rapid“
Ausstellvorrichtung Marke „Stabil“

Verlangen Sie kostenfreien Vertreterbesuch.

Uni Linoleum
Bedruckte **Linoleum**
Granit-Linoleum
Inlaid-Linoleum
Kork-Linoleum

empfehlen in den fabrizierten Stärken
zu billigsten Preisen per □m, fertig
verlegt von geschulten Fachleuten

Grands Magasins
Jelmoli s.a.
Zürich.

(Persönliche oder schriftliche Offerte
auf Wunsch sofort zur Verfügung).

CARL MÜLLER
ZÜRICH II
Patent-Bureau
PRIMA
REFERENZEN

Briefmarken,

20,000 verschiedene, gar. echt, ver-
sende auf Verlangen zur Auswahl
mit sehr grossem Rabatt unter allen
Katalogpreisen. **Marken-Haus**
Caraco, Wien I, Köllnerhoig. 4.

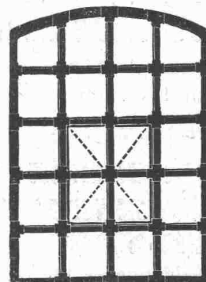
Chem. Laboratorium Dr. E. Keller

vorm. Dr. Steinitzer

Telephon 167 - **Zürich I** - Olgastrasse 2

Analysen v. Baumaterialien, Metallen, Schmiermitteln.
Raterteilung. — Expertisen.

Für **Techn. Vorarbeiten** im Bahn- und Strassenbau empfiehlt
sich **B. EMCH, Ingenieurbureau, BERN.**



Hervorragende Neuheit!

Schmiedeeiserne Fenster

Schweiz. Patent No. 39,336
äusserst preiswürdig, dabei grosse Stabilität,
gefälliges Aussehen und schnellste Lieferung.

M. Koch, Eisengiesserei, Zürich

Fabrik für Maschinenbau
und Eisenkonstruktionen

Schweizerische Bundesbahnen.

 Kreis IV.

Bau-Ausschreibung.

Die Kreisdirektion IV der Schweizerischen Bundesbahnen in **St. Gallen** eröffnet Konkurrenz über die **Lieferung und Montierung der gesamten Eisenkonstruktion** für die **Fussgängerpasserelle** bei **Km. 78,265 auf der Station St. Fiden** im Gesamtgewichte von ungefähr **116 Tonnen**.

Pläne und Bedingungen sind im Bureau des Obergeringens, Poststrasse 17 in **St. Gallen**, zur Einsicht aufgelegt, woselbst auch Eingabeformulare bezogen werden können.

Angebote mit der Aufschrift „Eingabe betreffend Passerelle **St. Fiden**“ sind bis zum **17. November 1909** der unterzeichneten Kreisdirektion verschlossen einzureichen.

Die Angebote bleiben bis zum **31. Dezember 1909** verbindlich. **St. Gallen**, den 3. November 1909.

Die Kreisdirektion IV.

Gaswerk der Stadt Zürich.

Lieferung eines Automobil-Lastwagens.

Ueber die Lieferung eines **Motorlastwagens** für **Kokstransport** wird, vorbehaltlich der Erteilung des Kredites, hiermit freie Konkurrenz eröffnet. Das Bedingnisheft kann bei der Direktion des Gaswerkes (Beatenplatz 1) bezogen werden, woselbst auf Wunsch weitere Auskunft erteilt wird.

Schriftliche, von Zeichnungen begleitete Offerten sind bis **Samstag den 20. November 1909**, verschlossen und mit der Aufschrift «Motorlastwagen für das Gaswerk» versehen an den **Bauvorstand II der Stadt Zürich**, Beatenplatz 1, zu senden.

Zürich, den 5. November 1909.

Gaswerk der Stadt Zürich:
 Die Direktion.

Konkurrenz-Ausschreibung

Die reformierte Kirchgenossenschaft **Arlesheim** eröffnet hiemit unter den **schweizerischen Architekten** eine **Konkurrenz zur Erlangung von Plänen zu einer neuen Kirche**.

Termin zur Einreichung der Entwürfe **15. Februar 1910**.

Programme etc. können bei **Architekt F. Löw** in **Arlesheim** bezogen werden,

Arlesheim, den 6. November 1909.

Der Kirchenvorstand.

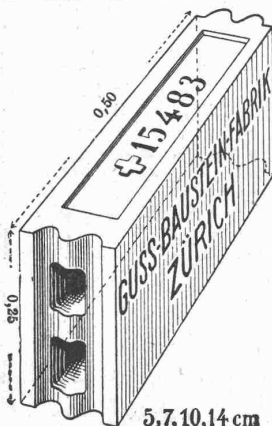
Schulhausbau Laufenburg.

Die **Glaserarbeiten** sind zu vergeben. Pläne und Vorschriften liegen von **Montag den 8. November** an im Bureau der Bauleitung in **Laufenburg** zur Einsicht auf.

Offerten sind bis **Mittwoch den 17. November** dem Präsidenten der Schulhausbaukommission, Herrn **Gerichtspräsidenten Fricker** in **Laufenburg** einzureichen.

Die Bauleitung:

Jul. Kelterborn, Architekt.



Gussbausteine,
 bestes Material für
 trockene Scheidewände.

Referenzen und Muster
 gerne zu Diensten.

Die Generalvertretung:

Handelsgenossenschaft des
 Schweizer. Baumeisterverbandes
Zürich

Bureaux: Seidengasse 13.

Schweizerische Bundesbahnen.

 Kreis III.

Konkurrenz-Eröffnung.

Die Kreisdirektion III der Schweizerischen Bundesbahnen in **Zürich** eröffnet Konkurrenz über die **Lieferung und Verlegung** von rund **1600 m Niederspannungs-Drehstromkabel**

verschiedener Querschnitte für die **neue Werkstätte in Zürich**. Bedingungen und Verlegungspläne werden auf dem Bureau des Obermaschineningenieurs des Kreises III im Vorbahnhof **Zürich** gegen Empfangsbescheinigung abgegeben.

Es können nur solche Firmen, welche die **Kabel selbst herstellen**, zur **Bewerbung** zugelassen werden.

Angebote mit der Aufschrift «Drehstromkabel» sind bis zum **20. November 1909** der unterzeichneten Kreisdirektion verschlossen einzureichen. Auf den gleichen Zeitpunkt sind die verlangten **Kabelmuster** dem Obermaschineningenieur des Kreises III der Schweizerischen Bundesbahnen zuzusenden.

Die Angebote bleiben bis zum **15. Dezember 1909** verbindlich. **Zürich**, den 5. November 1909.

Kreisdirektion III
 der Schweizerischen Bundesbahnen.

Konkurrenz-Ausschreibung

Die Gemeinde **Schleitheim** eröffnet hiemit Konkurrenz über folgende Arbeiten der neuen Gemeindefelderteilung:

1. **Drainage im „untern Glegg“** über ein Gebiet von ca. 15 ha.
2. **Erstellung von neuen Feldwegen** (Länge ca. 5700 m).

Pläne und Bauvorschriften über sämtliche auszuführenden Arbeiten liegen auf der Gemeinderatskanzlei zur Einsicht auf, wo auch die Eingabeformulare bezogen werden können.

Eingaben sind bis **spätestens Samstag den 20. November 1909** verschlossen mit der Aufschrift «Gemeindefelderteilung» der unterzeichneten Behörde einzureichen.

Schleitheim, den 10. November 1909.

Der Gemeinderat.

Die Stelle eines zweiten technischen Gehülfen des Wasserrecht-Ingenieurs

mit einer Anfangsbesoldung von **Fr. 2400.—** jährlich wird zur Besetzung, spätestens auf **1. Januar 1910**, ausgeschrieben. Ueber die Dienstobliegenheiten erteilt der **Wasserrecht-Ingenieur** (Obmannamt, II. Stock) Auskunft. Schriftliche Anmeldungen mit **Lebenslauf** und **Zeugnisabschriften** sind bis zum **22. November 1909** der **Baudirektion** einzureichen.

Zürich, den 29. Oktober 1909.

Für die Baudirektion:

Der Sekretär,
Dr. A. Bosshardt.

Rudolf Stolle, Bildhauer

40 Lavaterstrasse — Zürich II — Lavaterstrasse 40

empfiehlt sich als Spezialist für

Antrage-Arbeiten, Plafonds, sowie Fassadendekoration
 in jeder gewünschten Stilart.

Stehe jederzeit mit **Skizzen und Preisberechnung** zur Verfügung.

Accumulatoren

für alle Zweige der Industrie:

für Zentralen, Fabriken, Private, Laboratorien,
 Automobile, Schiffe, Waggonbeleuchtung usw.

liefert

Accumulatoren-Fabrik Oerlikon
 in OERLIKON bei Zürich.

Bureau für die Westschweiz: **Lausanne, Chemin Vinet 29**

Korksteine und Korksteinplatten

für baugewerbliche Zwecke.

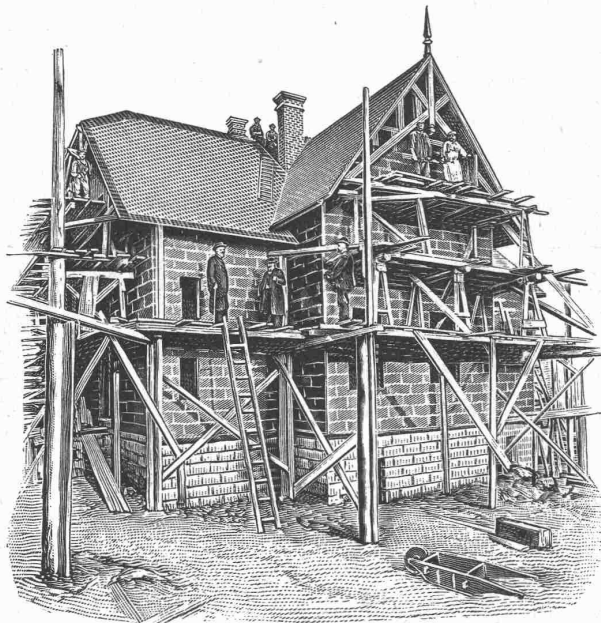
**Wirkungsvollstes und haltbarstes Material
zur Isolierung gegen Kälte, Wärme, Schall und Feuchtigkeit in Hochbauten.**

Isolierung massiver Aussen-
Mauern und Fachwerk-
Wänden gegen Witterungs-
und Temperatur-Einflüsse,
sowie gegen Feuer.

Trockenlegung feuchter
Wände und Untergeschoss
Räume.

Mansarden-Verkleidungen aus
Korksteinplatten, feuersicher;
Wohnung im Sommer kühl,
im Winter warm.

Isolierung von Eis-, Bier-
und Weinkellern, sowie von
Kühl- und Gefrierräumen.



Linoleum-Unterlagen aus
Kork, absoluter Schutz gegen
aufsteigende Kälte und
Feuchtigkeit, wa.mhaltend
und schalldämpfend.

Erstellung leichter,
freitragender Scheidewände
aus Korkstein.

Isolierung von Ziegel-,
Schiefer-, Metall- und Holz-
zement-Dächern, sowie
Massivdächern aller Art.

Herstellung von schall-
dämpfenden und feuersichern
Zwischendecken und
Deckenverschalungen.

Wohnhaus mit Korkstein-Verkleidung.

Ansicht des Baues während der Ausführung. Dieses Haus wurde, als Riegelbau, mit äusserer und innerer Korkstein-Verkleidung, vollkommen trocken, innerhalb 8 Wochen fix und fertig hergestellt. Decken und Scheidewände der Mansardenräume ebenfalls aus Korkstein.

Vorzüge:

Kurze Bauzeit, rasches Austrocknen, Schutz gegen Temperatureinflüsse; feuersicherer Schutz des hölzernen Baukonstruktionsmaterials.

WANNER & C^{IE}, HORGEN

Erstes Fachgeschäft für baugewerbliche Isolierungen.

Generalvertreter der Korksteinfabrik Grünzweig & Hartmann, G. m. b. H., Ludwigshafen a. Rh.

Erste, älteste und grösste Korksteinfabrik des Kontinents.

Centralheizungs-Fabrik Bern, A.-G.

vormals J. Ruef

empfiehlt sich zur Erstellung von Zentralheizungen aller Systeme; Wäschereien, Tröcknerien, Bade-Einrichtungen und Desinfektions-Apparate, Giesserei, Kupfer- und Kesselschmiedearbeiten.

Fabrik: STATION OSTERMUNDIGEN. — Internationale Ausstellung Mailand 1906: Grand Prix. — Depot: SPEICHERGASSE 35, BERN.

Düsseldorfer Röhrenindustrie

Düsseldorf-Oberbilk

empfiehlt

schmiedeeiserne Röhren bis 1500 mm Durchmesser, gerade und gebogen, ☞ ☞

für Dampf-Leitungen, Wasser-Leitungen, Turbinen-Leitungen, hydraulische Anlagen, Kondensations-Anlagen etc. mit allen erforderlichen Verbindungen und Formstücken.

Vertreter für die Schweiz: **G. A. Bourgeois-Richter**, Ing., **Zürich II**, Breitingenstr. 5.

Billigste Betriebskraft

liefern

Dieselmotoren „Winterthur“

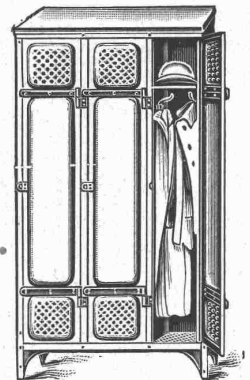
gebaut von der

Schweiz. Lokomotiv- und Maschinenfabrik

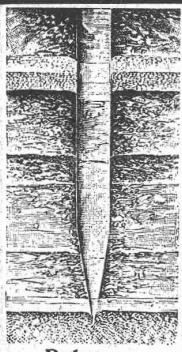
Winterthur.

Erfindungs-Patente
Marken-, Muster- & Modell-Schutz im In- u. Ausland
H. KIRCHHOFER vormals Bourry-Séquin & Co., ZÜRICH
1880. Gegründet.

Schmiedeeiserne Arbeiterkleider-Kasten



liefern in bester Ausführung
Bachofen & Hauser, Uster



Bohrung.

Fundierungs-Arbeiten

mechanische Verdichtung des Untergrundes

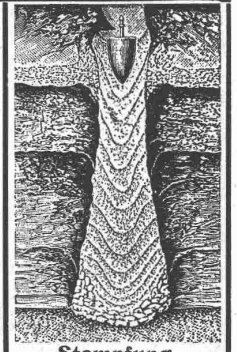
durch das neue, patentierte Verfahren „Compressol“

Fundierungen in schlechtem Terrain auch bei Grundwasser auf komprimierten, mit Armierung versehenen Betonpfählen im Boden direkt erstellt

OSSENT, DELACOUR & C^{IE}

Telephon Nr. 6087 • Zürich II • Gotthardstrasse 55

Zahlreiche Referenzen über ausgeführte Arbeiten. Verfahren gegenwärtig in Anwendung beim neuen Gaswerk in Lausanne (Malley). Prospekte und Kostenvoranschläge auf Verlangen gratis.



Stampfung.

Gustav Kuntze, Göppingen 3 (Württemb.)

Schmiedeeiserne, genietete und hartgelötete oder geschweißte



mit Flanschen oder Muffen.

Spezialität: Turbinen-Rohre in jeder Dimension.
Rohre für Tunnel-Bauten.
Rohre für Wasser-Versorgungs-Anlagen.

A. Rieber, G. m. b. H., Reutlingen
Maschinen-Fabrik.

Fernsprecher 46 — Begr. 1879 — Telegr.-Adr.: Rieber Reutlingen



Hochdruckrohrleitungen für Satt- u. Heissdampf
Dampfsammler und -Verteiler
Turbinen-Anlagen
Gas- und Windleitungen

Seeger & Cie, Ingenieur- und Bau-Bureau ::

Projektierung  Bauausführung

Hochbau: Moderne Geschäfts-Häuser, Lager-Häuser, Fabriken etc. Eisenbeton-Konstruktionen.

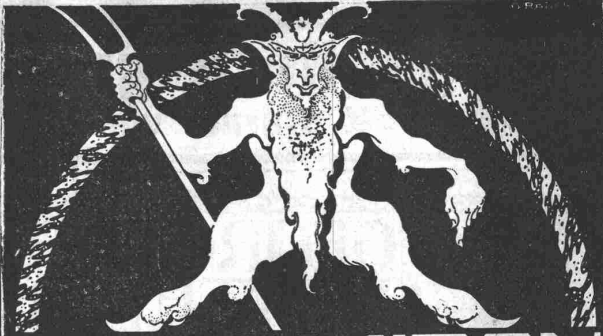
Tiefbau: Wasserkraftanlagen und Wasserversorgungen. Flusskorrekturen und Kanalisationen. Strassen- u. Eisenbahnen.

Maschinenbau und Elektrotechnik:

Maschinelle und elektrische Anlagen aller Art für Licht und Kraft. Moderne Transport und Verlade-Vorrichtungen. Seilbahnen und elektrische Bahnen für jeden Bedarf. Geleislose elektr. Bahnen.

Telephon 2371. — Telegr.-Adr.: Seegering.

Neugasse 28, St. Gallen



DYNAMIDON

Hochfeuerfeste Steine aus künstlichem Korund
:: :: :: Patentiert in allen Kulturstaaten :: :: ::
Anwendbar für die höchsten Temperaturen
Dynamidon G. m. b. H. MANNHEIM-WALDHOF



J. Walser & Cie.
Winterthur.

Spezialgeschäft für Hochkamine und Feuerungsanlagen. Kesseleinmauerungen jeden Systems.

Ofenbauten

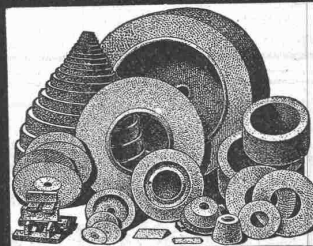
für alle industriellen Zwecke.

Reparaturen u. Umbauten. Beständiges Lager in feuerfesten Materialien. Gewissenhafte Ausführung. Ia. Referenzen. Projekte und Offerten kostenlos.

Schmirgelscheibenfabrik

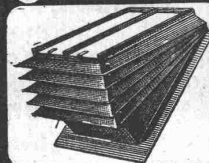
Winterthur

Bölsterli & Co

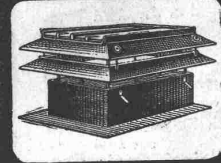


Erstklassige Referenzen von Weltfirmen.

Regensichere Dachlüftung



Hürtgenlüfter



Sternlüfter

T. Hürtgen, Mönig & Co Köln-Lindenthal

Maschinen-
technische

Isolierungen

jeder Art für **Zentralheizungen und Dampf-
anlagen etc.**

Telephon 7900.

K. Werner vorm. G. Merk & Cie, Oerlikon.

Telephon 7900.

GEORG STREIFF WINTERTHUR

BAUMATERIALIEN

- EN GROS □
- HYDR. BINDEMITTEL
- LAGER IN THON
- MOSAIK-STEINZEUG
UND GLASIERTEN
- WANDPLATTEN
- ENGL. GLASIERTE
SCHÜTTSTEINE
- ETC.



BUREAU: POST-GEBÄUDE
TELEPHON N° 628

SPEZIALGESCHÄFT
FÜR
KUNSTGERECHTE
ERSTELLUNG VON
BODEN-UND WAND-
BELÄGEN

PATENT-BUREAU
E. BLUM & C^e DIPL. INGENIEURE
GEGRÜNDET 1878 - ZÜRICH - BAHNHOFSTR. 74

Ingenieurbureau

von

H. Schaeffle

Dipl.-Ing.

Schaffhausen

Nordstr. 18. Telephon 71.

Konsultierender Ingenieur
für Advokaten, Banken,
Behörden, Elektrizitäts-
werke, Fabriken, Wasser-
werke, etc.

Projektierung, Durchfüh-
rung, Prüfung und Ueber-
wachung von maschinellen
Anlagen.

Spezialität:

Komplette Kraftzentralen
Fabrik-Antriebe
Expertisen.

Polyp



**Pneumatischer
Schnellreinigungs-Apparat**

+ Patente No. 29496 u. 33567
rasch, gründlich und vollständig staub-
frei arbeitend.

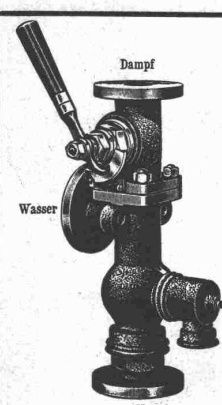
G. Meidinger & Cie., Basel.

Verlangen Sie Prospekt No. 801 bei
unsrem General-Vertreter
Eugen Séquin in Rapperswil (St. Gallen)

ISO

LIEREN SIE
IHRE DÄCHER, WÄNDE
BÖDEN & KELLER MIT
KORKSTEINPLATTEN

MÜLHAUSER ISOLIERWERK
E. A. STETTNER
MÜLHAUSEN i.E.



zum Kessel
**Original-Restarting-
Injektor.**

Schäffer & Budenberg, G. m. b. H.,

Maschinen- und Dampfkessel-Armaturen-Fabrik

Filiale **Seebach** bei Zürich, Post- und Bahnstation Oerlikon
liefern

Ventile, Hähne, Regulatoren, Sicherheitsventile
und -Apparate, Wasserstände, Injektoren, Eleva-
toren, **Pumpen**, Indikatoren, **Manometer**, Vacu-
ummeter, Thermometer, Zähler, Tachometer,
Absperrschieber, Kondenswasserableiter, Wasser-
standsgläser, Waagen, Dampfmesser, Zugmesser,
Schmierapparate u. a. m.

Kataloge und Prospekte auf Verlangen.



**GEBR. LINCKE
ZÜRICH.**

MODERNE ÖFFEN KAMINE
HEIZKÖRPERVERLEIDUNGEN.



STANDARD VARNISH WORKS

Die grösste Lackfabrik der Welt.

Fabriken und Filialen in New-York, Chicago, Toronto, London, Berlin, Paris, Bruxelles.

Alleinvertreter für die Schweiz:
Naegely-Amberger & Cie
 :: Altstetten-Zürich ::

Fabrikanten der Schutzmarken:



(berühmte Lacke für feinste Dekorations-Arbeiten).



(bewährte Isolierlacke für die elektrische Industrie).



(Imprägniermassen für Vakuum-Trocknung von unserer Firma zuerst eingeführt).

Feinste Spezial-Lacke für die Automobil-Industrie.
 Lacke für alle Industrien, für Wagenbauer und Dekorateur.
 Kataloge und Gebrauchsanweisungen auf Verlangen franko.

RÜBEL-BRONZE

zeichnet sich aus durch:

ausserordentlich hohe Festigkeit

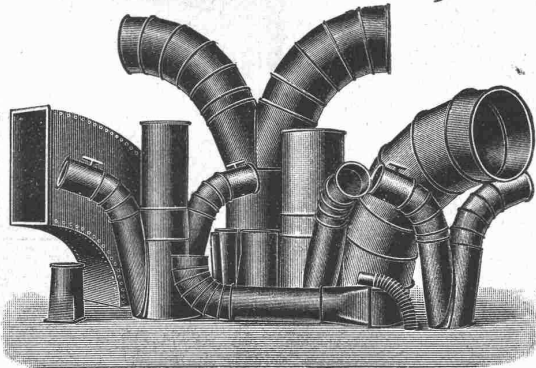
bei entsprechender Dehnung, unerreichte Widerstandsfähigkeit gegen hohe Temperaturen, Beständigkeit gegen Seewasser und säurehaltige Flüssigkeiten. Rübelerbronze findet vermöge dieser anerkannten Vorzüge vorteilhafte Verwendung im Torpedo-, Schiffs- und Maschinenbau, sowie in der elektrischen Industrie.

Man verlange Offerten.

Gewerkschaft Rübeler-Bronze, Berlin NW. 87, Beusselstr. 27.

Affolter, Christen & Cie,

Blechwarenfabrik, Basel.

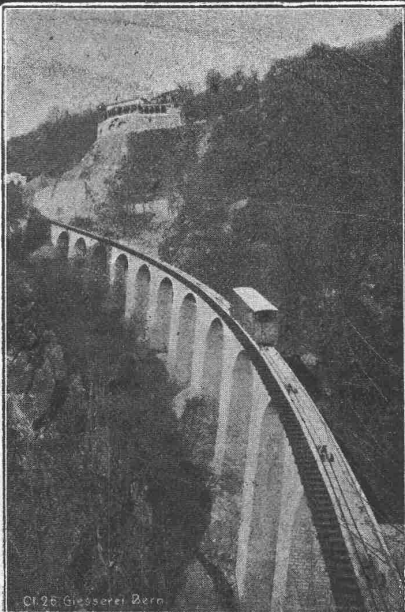


Blecharbeiten, roh, im Vollbad verzinkt, gestrichen etc.
Rohrleitungen und Verbindungsstücke für Entstaubungs- und Trockenanlagen etc.

Ventilationsrohre für Tunnelleitungen etc., mit und ohne Flanschen.

Autogene Schweißerei. Verzinkerei (Lohnverzinkung im Vollbad).

==== **Billige und prompte Bedienung.** ====



Gesellschaft der L. v. Roll'schen Eisenwerke, Gerlafingen.

Werk: Giesserei Bern in Bern.

Konstruktionswerkstätten.

«Grand Prix» an der Internationalen Ausstellung Mailand 1906 und «Grand Prix» an der Internationalen Ausstellung der Anwendungen der Elektrizität in Marseille 1908 für **Seilbahnen und Zahnstangenoberbau.**

Spezialfabrik für Bergbahnen:

Seilbahnen und Zahnradbahnoberbau.

Seilbahnen mit Wasserballast und elektrischem Betrieb, Bremsen eigenen Systems.

Seit 1898 **60 Seilbahnen** ausgeführt oder im Bau.
Zahnstangen, System Strub, Riggensbach und andere.

Andere Spezialitäten der Firma:

Eisenbahnmaterial, Hebezeuge, Schleusen- und Wehranlagen.

Nähere Angaben und Projekte, sowie Referenzen stehen zu Diensten.



Portlandzement-Fabrik Laufen (Bern)

Altrenommierte Firma ■ Aktien-Gesellschaft ■ Gegründet 1886
 Fabriken in Laufen, Münchenstein und Soyhières-Bellerive

empfiehlt ihren

prima langsam bindenden künstlichen Portlandzement

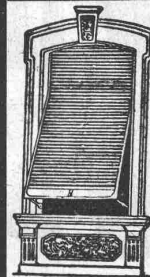
von anerkannt höchster Festigkeit, absoluter Volumbeständigkeit und reiner Farbe
 zu Platten- und Kunststein-Fabrikation, armierten Beton- und sonstigen Zement-Arbeiten.

Vorzügliche Atteste der Eidgenössischen Material-Prüfungs-Anstalt Zürich.

MAGNETA

Fabrik elektr. Uhren A.-G.
Zürich
 liefert
 elektrische
Uhrenanlagen
 für
 Banken, Fabriken, Hotels,
 Schulen, Sanatorien,
 Verwaltungsgebäude,
 Spitäler, Villen etc. etc.

Wilh. Baumann Rolladenfabrik Korgen (Schweiz)



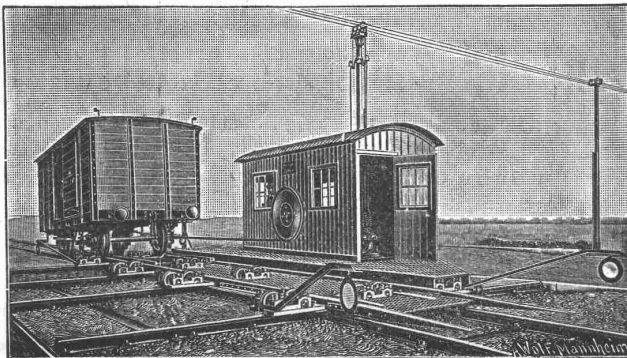
Holzrolladen
 aller Systeme.
 Rolljalousien,
 automatisch.
 Roll-
 Schutzwände
 verschiedener
 Modelle.

Verlangen Sie Prospekte.

**OFENFABRIK-SURSEE
 IN SURSEE
 GRÖSSTE OFENFABRIK DER SCHWEIZ
 Illust. Prospekte gratis.**

A. Jucker, Nachf. v.
Jucker-Wegmann,
 Papierhandlung z. Hecht,
 Schiffände 22, Zürich.

Grosses Lager
 von
**Pauspapieren, Pausleinen
 und Zeichenpapier,**
 Rollen und Bogen,
 in nur vorzüglichen Qualitäten.
 Holzzementpapier, Dach-
 pappen, Bodenbelag- und
 Teppich-Unterlag-Papiere.



Joseph Vögele, Mannheim liefert seit 1842:

Weichen jeder Bauart und Spur-
 weite für Haupt- und Nebenbahnen;
Federzungenweichen, Patent Bo-
 chumer Verein;
Herzstücke; Kreuzungen;
Drehstschelben und Schiebebühnen
 für Lokomotiven und Wagen, mit
 Hand-, Dampf- und elektr. Antrieb.
Rangierwinden, Spills, elektr. ange-
 trieben.
Stellwerke, Schlagbäume.

Vertreter für die Schweiz:

W. Wolf, Ing., Zürich.

Eckardt's
Speisewassermesser
 mit und ohne Schreibvorrichtung

Bei jedem Betriebsdruck dauernd zuverlässig!
 Bei jeder Temperatur betriebssicher
 Höchstdifferenz $\pm 1\frac{1}{2}\%$

Kataloge auf gef. Anfrage.
J.C. Eckardt, Stuttgart-Cannstatt
 Prima Referenzen

Adolf Bleichert & Co., Leipzig-Gohlis 38

**Drahtseilbahnen — Krane
:: Elektrohängebahnen ::
Seil- u. Kettenförderungen**



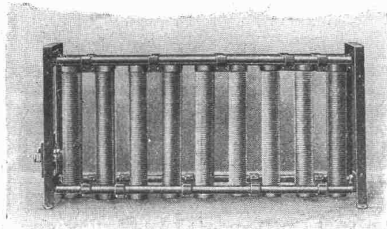
Elektrohängebahnen sind das vielseitigste und billigste Nahtransportmittel der Neuzeit.

Generalvertreter
für die Schweiz:

Robert Aebi & Co.
Zürich I.

Brockdorff, Witzemann m. b. H.
Werke für Elektrotechnik und Maschinenbau
BERLIN SW., Alexandrinenstrasse Nr. 135/6.

Heizung für elektrische Bahnen



Ofen für 4 Kilowatt.

Abmessungen:

280 × 550 × 170 mm.

Gewicht: 5,9 Kilogramm.

Wirksam durch **Luftströmung**, nicht durch **Strahlung**.

Völlig unempfindlich gegen grosse Spannungsschwankungen und Stöße.

Ausführung durch beliebige Leistungen und Spannungen.
Belastungswiderstände, Regulieranlasser, Heizöfen für Luft und Wasser nach Patenten R. v. Brockdorff.

Kataloge und Preisstellungen kostenfrei.

1a komprimierte blanke Stahl-



Grösstes Lager. — Prompte und billige Bedienung.

Affolter, Christen & Co., Basel
Eisen und Stähle en gros.

Schweizer. Lichtpausanstalten A.-G.

Auf der Mauer, 4 ZÜRICH Auf der Maur, 4
BERN, Amthausgasse, 2 — Unterstr., 43, ST. GALLEN

Spezialität: **Trockendruck (Plandruck)**
Heliographie * * * * * **Negrographie**
Heliographie-, Paus- u. Zeichenpapiere
* * * * * **Lichtpausapparate** * * * * *

Man verlange Muster und Preislisten.

Ed. Züblin & Co., Basel und Strassburg i. E.

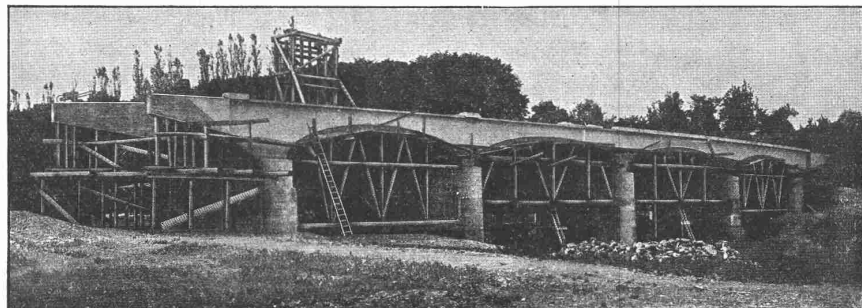
Ingenieurbureau und Unternehmung für Eisenbetonbau, Hoch- und Tiefbauten aller Art.

Spezialität:

**Eisenbetonpfahl-
Gründungen**

Spundwände

Quaimauern



Brücke über die Ergolz bei Kaiseraugst, ausgeführt im Frühjahr 1909.

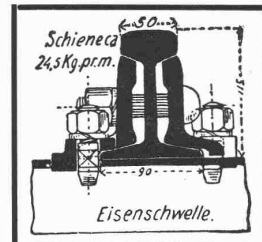
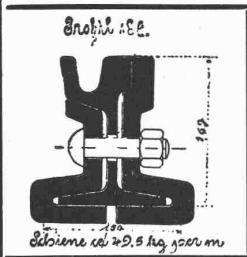
Bis Mai 1908 über 100 000 laufende Meter Betonpfähle für Staats-, Eisenbahn- und Kommunalbauten gerammt.

Als Vertreter des **Stahlwerks-Verband Düsseldorf** für **Rillenschienen-Oberbau** liefern wir:

Rillenschienen mit den dazugehörigen Baschen und sonstigem Kleineisenzeug,

und als Vertreter der **Phönix-Werke in Ruhrort:**

:: Weichen und Kreuzungen hierzu. ::



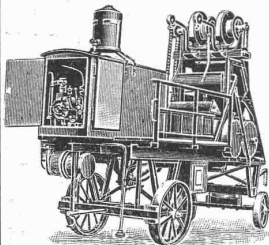
Wir empfehlen uns ferner zur Lieferung von
Eisenbahn-Oberbau-Material

als: **Stahlschienen, Flusseisenschwellen, Kleineisenzeug, Weichen, Kranen, Drehscheiben, Schiebebühnen, Personen-, Gepäck- und Güterwagen** etc. für Normal-, Sekundär- und Bergbahnen.

Für Offertstellung in diesen Materialien, Einsendung von Zeichnungen, Anfertigung kompletter Oberbaupläne halten wir uns empfohlen:

FRITZ MARTI Akt.-Ges., BERN.

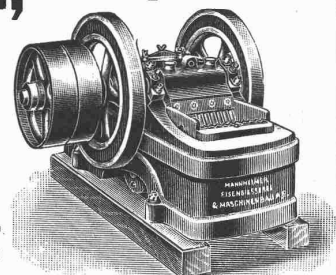
H. von Arx & Co., Ingenieur-Bureau, Zürich, Seidengasse 13.



In Zürich

allein arbeiten zirka 25 Mörtel- und Betonmischer — **mehr als die Hälfte** — sind aber **unser** System, Patent Kunz. Ueber **700** Maschinen geliefert. Verlangen Sie Offerte.

Steinbrecher, Bauwinden, Pumpen etc. etc. Modernste Baumaschinen. Kompl. Anlagen.



Architekt gesucht.

In ein Architekturbureau jüngere prima Kraft, flott im Entwurf und Darstellung. Eintritt nach Belieben. Offerten mit Angaben über bisherige Tätigkeit und der Gehaltsansprüche unter Chiffre B. O. 787 an die Ann.-Exp.

Rudolf Mosse, Basel.

Cementdachziegelmaschinen

Dr. Gaspary u. Co., MarkKranstädt

Prospekt D. L. 140 gratis.

Dachkonstruktionen für Fabrik-Bauten

⊕ Patent No. 23428

Vorteile:

1. Unabhängigkeit der Gebäuelage von der Himmelsrichtung.
2. Geringstes Gewicht bei sehr guter Isolation.
3. Unübertroffene Lichtwirkung bei spezieller Lüftungsvorrichtung.
4. Rasche und billige Erstellung zu jeder Jahreszeit.
5. Beste Eignung auch für schwierigste klimatische Verhältnisse.
6. Leichte und rationelle Anbringung von Transmissionen und Vorgelegen.

Empfohlen als rationellstes System für **Maschinenfabriken, Werkstätten, Giessereien, Elektrizitätswerke, Spinnereien, Webereien, Bleichereien, Färbereien, Magazine, Lagerhäuser, Markt- und Güterhallen** etc.

Kittlose Oberlichter

⊕ Patent No. 43278

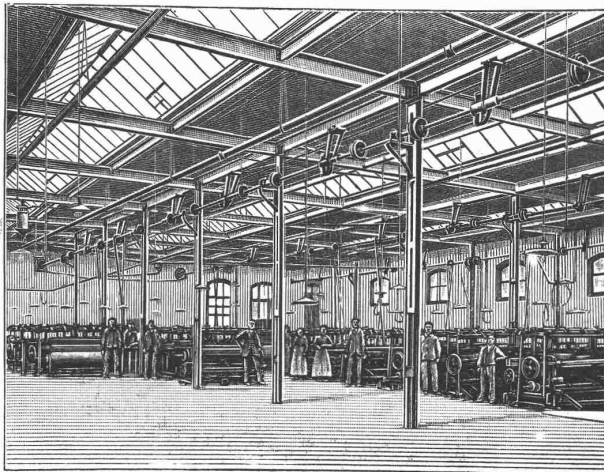
mit Doppelsprossen aus elektrolytisch verzinktem Stahlblech.

Einglasung auf elastischer Unterlage

in Folge derselben:

Allseitige, vollständige, sichere Scheibenaufgabe, sowie Dichter Abschluss gegen Regen, Schnee, Russ und Staub, Vermeidung des Zerspringens der Scheiben.

Einbau doppelter Lüftungsflügel, wodurch wirksamste Ventilation der Lokale durch Luftabsaugung.



Ueber 300,000 m² Dächer in nahezu allen Staaten des Kontinents ausgeführt.

Patent-Inhaber: **Séquin & Knobel.**

Zivil-Ingenieur-Bureau für modernen Fabrikbau
Zürich IV, Weinbergstrasse 53 A

Rüti (Zürich) — Wien — Budapest — Prag

Vertretung und Ausführung:

Koch & Cie., vorm. E. Baumberger & Koch, Basel,
Unternehmung für Dachkonstruktionen und Bodenbelags-Arbeiten.