

**Zeitschrift:** Schweizerische Bauzeitung  
**Herausgeber:** Verlags-AG der akademischen technischen Vereine  
**Band:** 53/54 (1909)  
**Heft:** 21

## Werbung

### Nutzungsbedingungen

Die ETH-Bibliothek ist die Anbieterin der digitalisierten Zeitschriften. Sie besitzt keine Urheberrechte an den Zeitschriften und ist nicht verantwortlich für deren Inhalte. Die Rechte liegen in der Regel bei den Herausgebern beziehungsweise den externen Rechteinhabern. [Siehe Rechtliche Hinweise.](#)

### Conditions d'utilisation

L'ETH Library est le fournisseur des revues numérisées. Elle ne détient aucun droit d'auteur sur les revues et n'est pas responsable de leur contenu. En règle générale, les droits sont détenus par les éditeurs ou les détenteurs de droits externes. [Voir Informations légales.](#)

### Terms of use

The ETH Library is the provider of the digitised journals. It does not own any copyrights to the journals and is not responsible for their content. The rights usually lie with the publishers or the external rights holders. [See Legal notice.](#)

**Download PDF:** 01.04.2025

**ETH-Bibliothek Zürich, E-Periodica, <https://www.e-periodica.ch>**

# Schweizerische Bauzeitung

**Abonnementspreis:**  
Ausland. 25 Fr. für ein Jahr  
Inland. . 20 " " "

**Für Vereinsmitglieder:**  
Ausland. 18 Fr. für ein Jahr  
Inland. . 16 " " "  
sofern beim Herausgeber  
abonniert wird.

**Abonnements**  
nehmen entgegen: *Heraus-*  
*geber, Kommissionsverleger*  
und *alle Buchhandlungen*  
und *Postämter.*

Wochenschrift

für Bau-, Verkehrs- und Maschinentechnik

Gegründet von A. WALDNER, Ingenieur.

Herausgeber: A. JEGHER, Ingenieur.  
Dianastrasse Nr. 5, ZÜRICH II.

Verlag des Herausgebers. — Kommissionsverlag: Rascher & Cie., Meyer & Zellers Nachfolger in Zürich.

Organ

des Schweizer Ingenieur- und Architekten-Vereins und der Gesellschaft ehemaliger Studierender des eidg. Polytechnikums in Zürich.

**Insertionspreis:**  
Für die 4-gespaltene Petitzeile  
oder deren Raum 30 Cts.  
Haupttitelseite: 50 Cts.

**Inserate**  
nimmt allein entgegen:  
*Die Annoncen-Expedition*  
**RUDOLF MOSSE,**  
Zürich,  
Basel, Bern, St. Gallen,  
Berlin, Breslau, Dresden,  
Frankfurt a. M., Hamburg,  
Köln, Leipzig, Magdeburg,  
München, Stuttgart, Wien.

Bd. LIV.

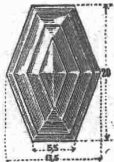
ZÜRICH, den 20. November 1909.

N<sup>o</sup> 21.

**KOCH & C<sup>IE</sup>**, vorm. E. Baumberger & Koch, **BASEL**

Telephon: No. 2977 — Telegr.-Adr.: Asphalt Basel

**Baumaterialien-Handlung**



**Falconnier's Glasbausteine**  
aus geblasenem Glase

Glas-Prismen und Reflektoren  
bringen Tageshelle in dunkle Räume

Schürmann's  
**Anker-Eisen**  
aus Siemens-Martin-Flusseisen. —  
Werden auf der Baustelle kalt ver-  
arbeitet.

Nagelbare  
**Bims-Dübelsteine**  
in schweizerisches Normal-Backstein-  
format.

Sehr beachtenswerte Neuheit:

**Terracotten-Galvano-Décors**

(Kern aus wetterfestem Ton mit galvanischem Kupferüberzug)

für Innen- und Aussen-Dekorationen:

Konsolen, Kapitäle, Wasserspeier, Rosetten, Friese etc.

10<sup>m</sup> Eisenfilz  
Schalldämpfung im  
Hochbau wird erreicht durch Isolierung  
der Träger mit  
8 bis 10<sup>m</sup> Filz  
20<sup>m</sup> Eisen  
Filz  
**Unterlagsfilz**  
D. R. P. 90800  
Filzfabrik Adlershof  
Adlershof Aktiengesellschaft Berlin

**WEISE & MONSKI**

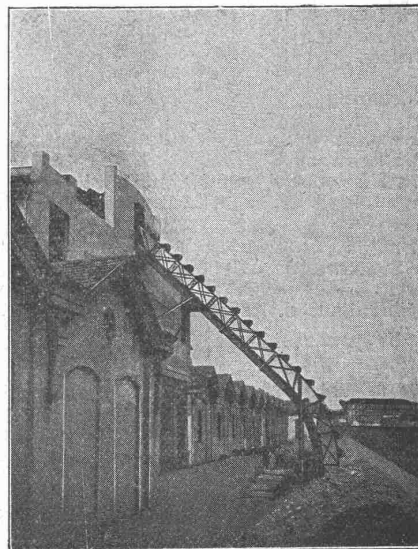
Maschinenfabrik:  
**HALLE a. S.** Vertret. f. d. Schweiz:  
Telegr.-Adr.: **PUMPEN** G.-A. Bourgeois-Richter  
Weisens Halleaale. Ingenieur  
Breitingerstrasse 5  
Zürich II.

für Dampf-, Riemen- und Elektromotor-Antrieb.  
Duplex-Pumpen, Kolben-Pumpen, Luftkompressoren

Für Techn. Vorarbeiten im Bahn- und Strassenbau empfiehlt  
sich B. EMCH, Ingenieurbureau, BERN.

**A. Stotz, Stuttgart 8.**

Gegr. 1860. — Personal ca. 600.



**Transport-Anlagen**

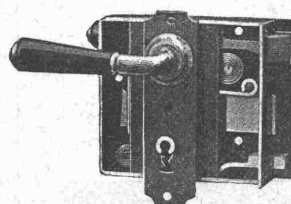
für Massengüter jeder Art.

Elevatoren, Transporteure, Transportschnecken  
Zubringer, Hängebahnen, Conveyors.

Schaukel- und Kreis-Transporteure

Kohlentransport- u. Kesselbeschickungs-  
Anlagen.

**Hirt-Biedermann & Sohn, Solothurn**  
Schlossfabrik in Derendingen.



Fabrikation aller Art  
**Türschlösser u. Baubeschläge.**  
Verkauf durch alle Schweiz.  
Eisenhandlungen.

Eigene Messing-, Weiss- und  
Rotbronzgiesserei  
speziell für Drücker, Garnituren und  
Zierplatten nach eigenen Entwürfen der  
Herren Architekten, Buchstaben und  
Schriften, Wappen etc.

## Konkurrenz-Ausschreibung

Die reformierte Kirchengenossenschaft Arlesheim eröffnet hiemit unter den schweizerischen Architekten eine Konkurrenz zur Erlangung von Plänen zu einer neuen Kirche.

Termin zur Einreichung der Entwürfe 15. Februar 1910. Programme etc. können bei Architekt F. Lœw in Arlesheim bezogen werden,

Arlesheim, den 6. November 1909.

Der Kirchenvorstand.

## Elektrizitätswerk

der  
Stadt Aarau.

### Ausschreibung von Bauarbeiten.

Die Einwohnergemeinde Aarau eröffnet hiemit Konkurrenz über die Ausführung der Wasser- und Hochbauten des I. und II. Bauloses der Kraftanlage II des städtischen Elektrizitätswerkes.

Das I. Baulos besteht aus dem Kanaleinlauf und dem Oberwasserkanal und umfasst:

Erdbewegung, Abtrag	m <sup>3</sup>	340,000
»    Auftrag		192,000
Betonmauerwerk		4,200
Betonpflasterung		8,200
Steinsätze		7,450
Langschwelle I Nr. 15 St.		2,060
mit Doppelzangen	m	8,400
Mörtelpflasterung	m <sup>2</sup>	1,750
Pflasterung		500
Böschungsendeckung		42,000
Spuntwände	m	220
Abdeckung, Betonschwelle		
»    Balkenwerk	m <sup>2</sup>	600

Querschwellen I Eisen als Spuntwände erstellt 28 m br. St. 14 ferner Brücken Aufeld und Erzbach, Entfernung alter Wührungen, Zufahrtsstrassen etc.

Das II. Baulos besteht aus dem Maschinenhaus, 65 m lang, 14 m breit, mit Schiffweg und Ueberlaufkanal und Unterwasserkanal und umfasst:

Aushub Maschinenhaus u. Kanaleinlauf	m <sup>3</sup>	17,000	Böschungs- andeckung
Erdbewegung Unterwasserkanal	{ Abtrag. » 54,000 Auftrag. » 2,800		
Betonmauerwerk		11,700	m <sup>2</sup> 3,000

I, U und L Eisen in den Turbinenkammern, Zwischenböden, Schaltanlage, Fallenstegen, Unterwasserkanal, Schiffweg etc. Tonnen 114, 9,

Eiserne Dachkonstruktion sowie Zimmer-, Spengler- und Dachdeckerarbeiten etc. " 9,

Spuntwände m 340, ferner Pfählung längs linksseitigem Ufer, Betonpflasterung, Senkwalzen etc.

Pläne und Bedingnishefte können auf dem Bureau des bauleitenden Ingenieurs, Herrn Karl Schorno, zur Keltlenbrücke, eingesehen werden, wo auch die Eingabeformulare zu beziehen sind.

Uebernahmsofferten mit der Aufschrift: «Bau eingabe für die Erweiterung des städtischen Elektrizitätswerkes» sind bis 15. Dezember an Herrn Stadtmann Hans Hässig verschlossen einzureichen.

Die Eingaben bleiben bis Ende Januar 1910 verbindlich.

Aarau, den 12. November 1909.

Der Gemeinderat.

### Anschlussgleise

einschl. kostenloser Vorarbeiten, Erd- und Maurerarbeiten, Lieferung von Drehscheiben, Schiebepöhlen (auch mit elektr. Antrieb), Weichen, Schienen, Schwellen (Holz und Eisen), Güterwagen, Spezialwagen, Bagger etc. sowie

Ausführung ganzer Anlagen, ev. auf Amortisation. Bahnindustrie Aktiengesellschaft.

Tel. No. 1526, 1527, 1528. Hannover - Herrenhausen, Tel.-Adr.: Bahnindustrie.

Zweigsbüreas: Berlin NW. 52, Telephon-Amt II, No. 2423, Breslau, Telephon-No. 7145, Frankfurt a. M., Telephon-Amt Eschersheim No. 25, München, Telephon-No. 11219, Strassburg i. Els., Telephon-No. 3210, Wien, Telephon-No. 10711, Budapest.

## Konkurrenz-Ausschreibung

über die

### Verputz- und Gipsarbeiten, äussere und innere Maler-Arbeiten und die Wasser-Installation

zum Neubau der Evangelischen Kirche in Romanshorn.

Pläne und Bedingungen liegen im Bureau des Bauführers auf der Baustelle und bei den Unterzeichneten zur Einsicht auf, wo auch die Eingabeformulare bezogen werden können. Eingabetermin 25. November 1909.

Die Eingaben sind verschlossen mit Aufschrift «Preiseingabe zum evangelischen Kirchenbau Romanshorn» zu Händen von Herrn U. Fischer, Romanshorn, einzureichen. Verspätete Eingaben bleiben unberücksichtigt.

Zürich, den 15. November 1909.

Pfleghard & Häfeli, Architekten  
Zürich.

Beim Bau unseres Kraftwerkes sind demnächst

### zirka 2200 qm Blinddecke

in Rabitz oder ähnlicher Konstruktion zu vergeben. Näheres ist auf unserm Baubureau in Wyhlen in Baden zu erfahren.

Kraftwerk Wyhlen,  
Bauleitung.

### Hochbauamt der Stadt Zürich.

### Ausschreibung von armierten Betonarbeiten.

Ueber die Ausführung eines Nymphaeaceenteiches (Warmwasserteiches) in armiertem Beton im Belvoirpark wird hiemit ein öffentlicher Wettbewerb veranstaltet. Pläne und Uebernahmbedingungen können in unserm Bureau 2, Meise I. Stock, bezogen werden, wo auch sonst event. erforderliche Auskunft erteilt wird. Die Offerten sind verschlossen und mit der Aufschrift «Nymphaeaceenteich» versehen bis Freitag, den 3. Dezember, abends 6 Uhr, dem Vorstände des Bauwesens I einzureichen.

Diese Ausschreibung erfolgt unter dem Vorbehalte der Genehmigung des bezl. Kredites; es ist wünschenswert, wenn sich nur Unternehmer melden, die sich über die nötige Erfahrung in derartigen Arbeiten ausweisen können.

Zürich, den 17. November 1909.

Der Stadtbaumeister.

### Ideenkonkurrenz für ein Bezirksgebäude in Zürich III.

Fristverlängerung bis 3. Januar 1910.

Zufolge verschiedener Fristerestreckungsgesuche wird der Termin zur Abgabe der Konkurrenzprojekte auf

Montag den 3. Januar 1910, abends 6 Uhr, hinausgeschoben.

Zürich, den 10. November 1909.

Baudirektion des Kantons Zürich:

Der Direktor: C. Bleuler-Hüni,  
Der Sekretär: Dr. A. Bosshardt.

### Berner - Alpenbahn - Gesellschaft Bern-Lötschberg-Simplon.

### Stellen-Ausschreibung.

Die Berner-Alpenbahn-Gesellschaft B.L.S. schreibt die folgenden Stellen zur Besetzung aus:

1. Ein Ingenieur mit Hochschulbildung, der in Bureau-Arbeiten bewandert ist, für die Sektion Goppenstein.
2. Ein Techniker für die Sektion Naters in Hohtenn.

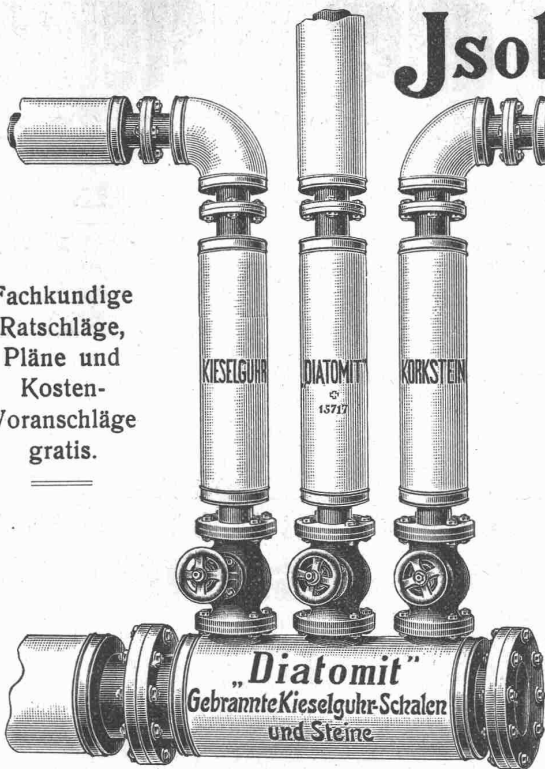
Von den Bewerbern wird die Kenntnis der deutschen und französischen Sprache gefordert. Die Anmeldungen haben unter Beigabe der Zeugnisse über die bisherige Berufstätigkeit bis am 30. November 1909 an die technische Direktion der Berner-Alpenbahn-Gesellschaft B.L.S., Genfergasse in Bern zu erfolgen.

Berner-Alpenbahn-Gesellschaft  
Bern-Lötschberg-Simplon.

Der technische Direktor: A. Zollinger.

# Isolierungen aller Art.

Fachkundige  
Ratschläge,  
Pläne und  
Kosten-  
Voranschläge  
gratis.



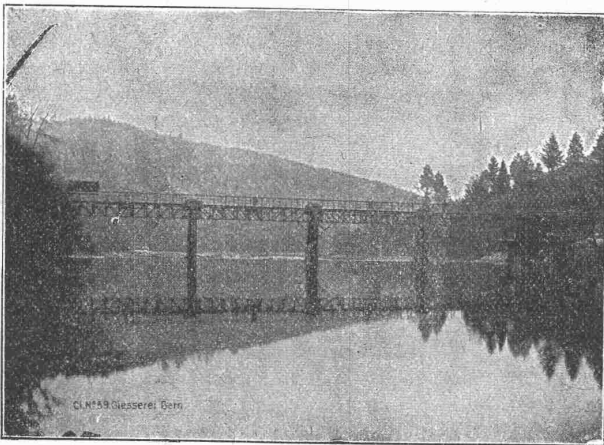
Lieferung bewährtester Isolirmaterialien  
und  
Ausführung kompletter Isolierungen  
durch eigene Facharbeiter.

- A. Isolierungen zum Schutze gegen Wärme-Verluste**  
für  
Dampfkessel, Dampfleitungen und Zentralheizungs-Anlagen.
- B. Isolierungen zum Schutze gegen Kälte-Verluste**  
für  
Kälteflüssigkeits-Leitungen bei Eismaschinen-Anlagen, sowie  
für Generatoren, Kühlräume, Lager- und Eiskeller.

## WANNER & Cie. HORGEN

Erstes Fachgeschäft für maschinen- u. bautechn. Isolierungen.  
Generalvertreter der Korksteinfabrik  
GRÜNZWEIG & HARTMANN, G. m. b. H., LUDWIGSHAFEN a. Rh.

## Gesellschaft der L. v. Roll'schen Eisenwerke, Gerlafingen. Werk: **Giesserei Bern** in Bern.



### Konstruktionswerkstätten.

«Grand Prix» an der Internationalen Ausstellung Mailand 1906 und  
«Grand Prix» an der Internat. Ausstellung der Anwendungen für Elek-  
trizität in Marseille 1908 für **Seilbahnen u. Zahnstangenoberbau.**

Spezialfabrik für

### Schleusenanlagen

für Wehre und Kanäle in jeder Grösse und nach ver-  
schiedenen Systemen.

### Gleit- & Rollschützen.

Andere Spezialitäten der Firma:

**Hebezeuge, Eisenbahnmaterial, Seilbahnen und Zahnrad-  
bahn-Oberbau.**

Nähere Angaben und Projekte, sowie Referenzen stehen zu Diensten.

## Gewerkschaft Grillo, Funke & Co., Gelsenkirchen-Schalke Siemens-Martin-Stahlwerk, Blechwalzwerk, Wellrohrwalzwerk, Wassergas-Schweisswerk

liefert als Spezialitäten:

mit Wassergas aus eigenem S.-M. Flusseisen

### geschweisste Rohre

von 450 mm Durchmesser bis zu den grössten Weiten und in  
Wandstärken bis zu 40 mm für

Dampf-, Wind-, Gas-, Wasser-, **Kanalisation-**, Dücker- und **Turbinen-** Leitungen.

Telegramm-Adresse: Blechwalzwerk Gelsenkirchen  
Kostenanschläge bereitwilligst  
1600 Arbeiter

Vertreter unserer Abteilung „Wassergas-Schweisswerk“ ist  
Herr Ingenieur J. Aumund, Zürich.

# Central-Heizungen aller Systeme

Warmwasserversorgungen, Sanitäre Einrichtungen, **Trockenanlagen f. techn. Zwecke**

erstellen

**Guggenbühl & Müller, Zürich.**



**Richard Beuttner & Co., Zürich**

Einziges Spezial-Geschäft für  
**Blattgold & Bronzen · Pinfel & Schwämme**

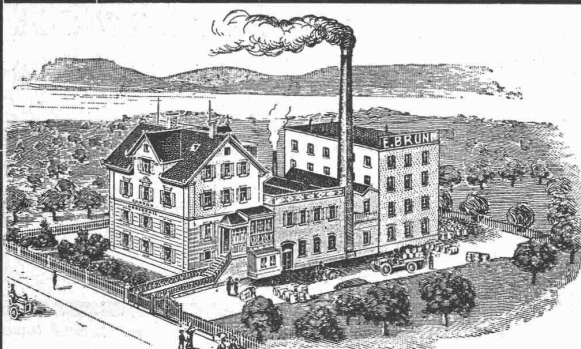


**Heinrich Brändli, Horgen**  
Asphalt-, Dachpappen- u. Holzzement-Fabrik

liefert:  
**Asphalt-Isolierplatten**, für wasserdichte Eindeckungen bei: Eisenbahnen, Strassen, Hoch- und Tiefbauarbeiten, in nur prima Qualität, je nach Angabe der Verwendungsarten.  
Referenzen zu Diensten. — Fachmännische Ratschläge.  
Telegramme: Heinrich Brändli, Horgen.



**AFFOLTER, CHRISTEN & CO.**  
SCHÖNSTE SILBERWEISSE VERZINKUNG. BASEL. PROMPTE & BILLIGE BEDienung.



**Ed. Brun, Wädenswil**

Spezial-Fabrik seit 1686 für

**Härte- und Lötmaterialien**

mit maschinellen Anlagen für eine tägliche Produktion von über 10,000 kg. empfiehlt seine besten

**Einsatzmaterialien** (explosionssicher) u. d. Namen Bruns Einsatzpulver C.

**Abbrennpulver B** (Härtepulver) zum Bestreuen, um Eisen am offenen Feuer schnell zu härten.

**Brunin-Lötpulver** Nr. I—IV zum Löten aller Metalle, als vollständig. Ersatz von Borax und Schlaglot, einfachste Lösung.

Man verlange Preise.

## Die Stelle eines zweiten technischen Gehülfen des Wasserrecht-Ingenieurs

mit einer Anfangsbesoldung von Fr. 2400.— jährlich wird zur Besetzung, spätestens auf 1. Januar 1910, ausgeschrieben. Ueber die Dienstobliegenheiten erteilt der Wasserrecht-Ingenieur (Obmannamt, IL Stock) Auskunft. Schriftliche Anmeldungen mit Lebenslauf und Zeugnisabschriften sind bis zum **22. November 1909** der Baudirektion einzureichen.

Zürich, den 29. Oktober 1909.

Für die Baudirektion:  
Der Sekretär,  
**Dr. A. Bosshardt.**

Elektrizitätswerk des Kantons Schaffhausen.

## Gesucht tüchtiger Elektrotechniker

erfahren im Bau und Betrieb von Starkstromanlagen. Anmeldungen mit Zeugnisabschriften, Referenzen und Gehaltsansprüchen sind bis **20. November 1909** zu richten an

**Die Betriebsleitung.**

## Stadtingenieur-Stelle in Schaffhausen.

Infolge Todes des bisherigen Inhabers ist die Stelle eines Stadtingenieurs in Schaffhausen demnächst wieder zu besetzen. Die Besoldung beträgt gemäss Reglement Fr. 5—7000.

Tüchtige Ingenieure, die sich über genügende theoretische Kenntnisse und über praktische Erfahrungen, speziell im Strassenbau, Strassenbahnwesen, Kanalisation usw. ausweisen können, wollen ihre Anmeldungen, begleitet mit einer kurzen Zusammenstellung über Studiengang und bisherige Tätigkeit, sowie Zeugnisabschriften und Referenzen bis spätestens am **5. Dezember 1909** an den Unterzeichneten eingeben.

Schaffhausen, den 10. November 1909.

Der städtische Baureferent:  
**H. Schlatter, Stadtrat.**



**Fritsch & Co., Zürich**

63 Bahnhofstrasse 63

Aeltestes Spezialhaus für **warme und leichte Pelerinen**

== **Havelocks, Mäntel** ==

aus Kamelhaarloden.

Imprägnierte Loden- und Honespun-Anzüge fertig und nach Mass.

Winter-Katalog No. 9 zu Diensten. — Sommer-Katalog No. 8 zu Diensten.



Wegen Einführung elektrischen Betriebes sind folgende

## Normalspur. Tenderlokomotiven zu verkaufen:

- 1 à 15,3 Tonnen leer
- 4 à 19 " "
- 2 à 12 " "
- 2 à 31,5 " "

**Fritz Marti, Akt.-Ges., Bern.**

# RÜBEL- BRONZE

zeichnet sich aus durch:

## ausserordentlich hohe Festigkeit

bei entsprechender Dehnung, unerreichte Widerstandsfähigkeit gegen hohe Temperaturen, Beständigkeit gegen Seewasser und säurehaltige Flüssigkeiten. Rübelerbronze findet vermöge dieser anerkannten Vorzüge vorteilhafte Verwendung im Torpedo-, Schiffs- und Maschinenbau, sowie in der elektrischen Industrie.

Man verlange Offerten.

Gewerkschaft Rübelerbronze, Berlin NW. 87, Beusselstr. 27.

Reparatur u. Instandstellung  
elektr. Maschinen, Motoren  
Transformatoren  
Ventilatoren :: ::  
Apparate jeder  
Provenienz ::

TELEPHON No 8355

**Elektro-Mechanik**  
**Reparatur-Werkstätte Zürich**  
Burkhard, Hübold & Spältli  
Zürich III.

Umwicklung  
von Motoren auf andere  
Spannung, Perioden- und  
:: :: Tourenzahl :: ::

Lieferung  
von Ersatz- und Reserve-  
Kollektoren, Spuhlen etc.

Materialien bester bewährter Qualität  
für Betrieb und eigene Reparaturen :: ::  
„ELEKTROMECHAN.“

## Mannheimer Eisengiesserei und Maschinenbau A.-G., Mannheim.

Gegründet 1863. Goldene Medaille: Paris 1900.

Vollkommenste Brechmaschine der Gegenwart!

### Steinbrecher

mit unseren patentierten

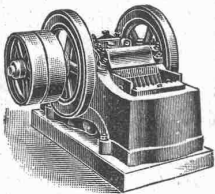
### Ideal-Brechbacken

für Vor- und Fertigbruch, sie erhöhen die  
Leistungsfähigkeit, vermindern den Kraft-  
verbrauch, sichern gleichmässiges Brechgut.

Wir liefern die Ideal-Brechbacken in

### Hartstahl

für jede Steinbrechmaschine.



Vertreter für die Schweiz:

H. von Arx & Co., Ing.-Bureau, Zürich, Seideng. 13

Bureau Basel Aktiengesellschaft Hochstrasse 96

## Steinbruch Brislach

Oolitischer Jura-Kalkstein, weiss und gelb

Moellons für Hoch- und Tiefbauten. Quader, Verkleidungen  
Treppenanlagen, Façaden.

## Schweizer. Lichtpausanstalten A.-G.

Auf der Mauer, 4 ZÜRICH Auf der Mauer, 4  
BERN, Amthausgasse, 2 Unterstr., 43, ST. GALLEN

Spezialität: Trockendruck (Plandruck)  
Heliographie :: :: :: Negrographie  
Heliographie-, Paus- u. Zeichenpapiere  
Lichtpausapparate

Man verlange Muster und Preislisten.

## J. Rukstuhl, Basel

erstellt auf Grundlage vieljähriger Erfahrung

### Centralheizungen

aller Systeme

Warmwasser — Niederdruckdampf etc

## OEHLER & CO., AARAU

Eisen- und Stahlwerke

fabrizieren

Elektrische Lokomotiven für Industriegeleise und Bauzwecke, Rollschemele  
und Güterwagen für Schmalspurbahnen, Drehscheiben und Schiebebühnen  
für alle Spurweiten und Belastungen, Rangierwinden etc.



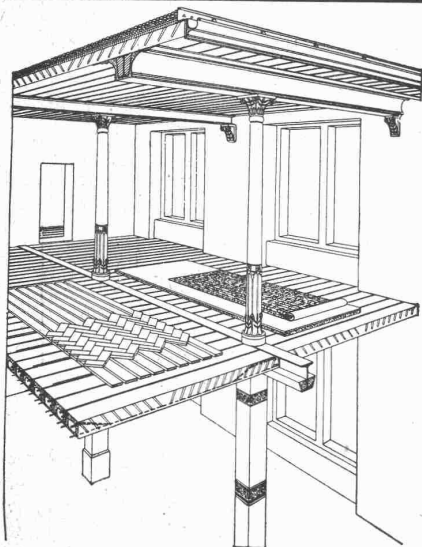
# Portlandzement-Fabrik Laufen (Bern)

Altrenommierte Firma ■ **Aktien-Gesellschaft** ■ Gegründet 1886  
 Fabriken in Laufen, Münchenstein und Soyhières-Bellerive  
 empfiehlt ihren

## prima langsam bindenden künstlichen Portlandzement

von anerkannt höchster Festigkeit, absoluter Volumbeständigkeit und reiner Farbe  
 zu Platten- und Kunststein-Fabrikation, armierten Beton- und sonstigen Zement-Arbeiten.

**Vorzügliche Atteste der Eidgenössischen Material-Prüfungs-Anstalt Zürich.**



# Siegwart-Decke (Patente)

bestehend aus einzelnen, zum voraus fabrikmässig hergestellten  
 Zement-Hohlbalcken (Siegwartbalcken), mit armierten Seiten-Wan-  
 dungen für beliebige Spannweiten bis 6,50 m.

**Feuersicher! Einfachster, raschster Einbau. Schalldicht!**  
**Grosse, garantierte Tragfähigkeit.**

Die fertig erstellten Balken werden im Bau frei ohne jede  
 Verschalung auf die Tragmauer oder T-Unterzüge aneinander  
 gelegt und die Fugen nachträglich vergossen.

Projektierung und Lieferung durch  
**Internationale Siegwartbalken-Gesellschaft Luzern**  
 und

**G. & A. Bangerter, Zementwarenfabrik, Lyss (Bern)**  
 Konzessionäre für die Kantone Bern, Solothurn,  
 Basel, Neuenburg, Freiburg, Waadt, Genf und Wallis.

# Thyssen & Co., Mülheim a. d. Ruhr

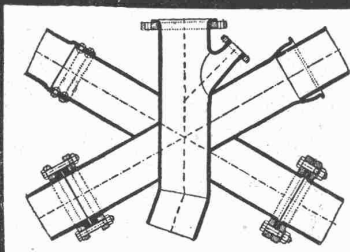
Eisen- und Stahlwerke, Blech- und Röhrenwalzwerke, Rohrscweißerei

## Ersatz für Gußrohre und genietete Rohre,

Geschweißte  
 Schmiedeeiserne  
 Leitungsrohre,

m. Muffen- u. Flanschen  
 Verbindung jeder Art  
 für Gas-, Dampf-, Wasser-  
 und Kanalisations-Lei-  
 tungen, insbefondre auch  
 für

**Hochdruck-Tur-  
 binen-Leitungen**



Schmiedeeisen- oder Stahl-  
 Muffenrohre liefern wir,  
 ebenso wie alle andern Roh-  
 re, bis zu 16" Durchmesser  
 durch das Walzverfahren her-  
 gestellt, und zwar die kleinern  
 Durchmesser nahtlos, die  
 größern Durchmesser über-  
 lappt geschweiß, dagegen  
 über 16" bis zu den größten  
 Durchmessern mittelfst Wasser-  
 gas maschinell geschweiß.

Schweiz.  
 Akt.-Ges.

# Orenstein & Koppel, Zürich I

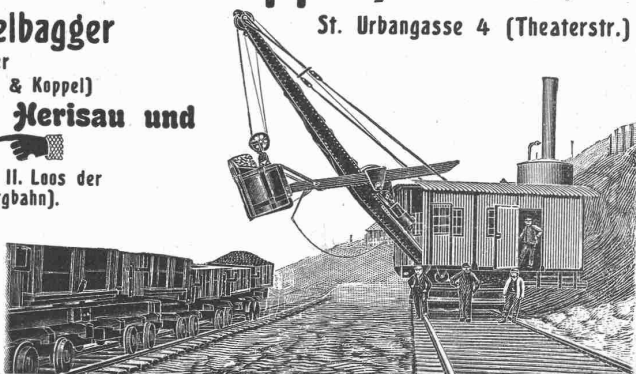
## Universal-Löffelbagger

mit Ueberhitzer  
 (Konstruktion Orenstein & Koppel)

Im Betrieb in Herisau und  
 St. Gallen.

(Bauunternehmung I. und II. Loos der  
 Bodensee-Toggenburgbahn).

Verkauf und Vermietung von  
**Baggern**  
 und Eisenbahnmaterial  
 jeder Art.



St. Urbangasse 4 (Theaterstr.)

A. Jucker, Nachf. v.

**Jucker-Wegmann,**  
 Papierhandlung z. Hecht,  
 Schiffände 22, Zürich.

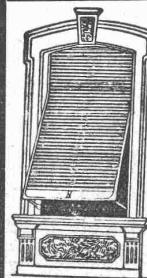
**Grosses Lager**

von  
**Pauspapieren, Pausleinen**  
 und **Zeichnenpapier,**  
 Rollen und Bogen,  
 in nur vorzüglichen Qualitäten.  
 Holzzementpapier, Dach-  
 pappen, Bodenbelag- und  
 Teppich-Unterlag-Papiere.

# Wilh. Baumann

Rolladenfabrik

**Xorgen (Schweiz)**



Holzrolladen  
 aller Systeme.

Rolljalousien,  
 automatisch.

Roll-  
 Schutzwände  
 verschiedener  
 Modelle.

Verlangen Sie Prospekte.

# Schweizerische Rolladenfabrik ALTSTETTEN-ZÜRICH



Fabrik für  
**Rolladen**  
 aus Holz u. Stahlweiblech.  
**FENSTERLADEN**  
 JEDER ART.

Kataloge, Zeichnungen u. Muster  
 zu Diensten.






# STANDARD VARNISH WORKS

Die grösste Lackfabrik der Welt.  
Fabriken und Filialen in New-York, Chicago, Toronto, London, Berlin, Paris, Bruxelles.

Alleinvertreter für die Schweiz:  
**Naegely-Amberger & Cie**  
:: Altstetten-Zürich ::

### Fabrikanten der Schutzmarken:

-  **ELASTICA** (berühmte Lacke für feinste Dekorations-Arbeiten).
-  **VOLTALAG** (bewährte Isolierlacke für die elektrische Industrie).
-  **IMPREGNITE** (Imprägniermassen für Vakuum-Trocknung von unserer Firma zuerst eingeführt).

Feinste Spezial-Lacke für die Automobil-Industrie.  
Lacke für alle Industrien, für Wagenbauer und Dekorateur.  
Kataloge und Gebrauchsanweisungen auf Verlangen franko.

## Gesellschaft für Wasserversorgung und Abwässerbeseitigung mit beschränkter Haftung

90 Königgrätzer Strasse ■ **BERLIN SW. 11** ■ Königgrätzer Strasse 90

Entwässerungs- und Abwässerreinigungsanlagen  
Spezialität:

Kläranlagen nach dem Septic Tank System D. R. P.  
Abwässerreinigungskessel, System Erich Merten D. R. P.

Vertreten durch: **K. A. BREÜER**, Ingenieur in **FREIBURG** (Schweiz)

Maschinen und Apparate für Druckluftbetriebe und  
Ejektoranlagen, System Shone-Merten  
Brunnenbau-Enteisung-Filtration

## Moderne Werkzeugmaschinen für Schnellbetrieb

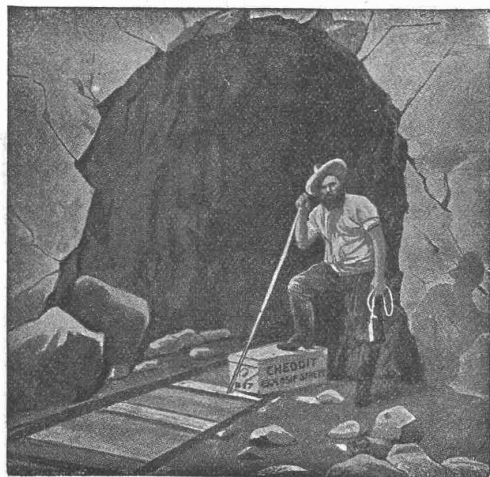
Stossmaschinen leichter und schwerster Bauart  
Karusseldrehbänke — Radialbohrmaschinen

Mehrspindlige Bohrmaschinen, besonders für Kesselbau

Spezialmaschinen für Bau und Betrieb von Eisen- und Strassenbahnfahrzeugen  
und für die Elektro-Industrie

Leitspindeldrehbänke Hobelmaschinen Fräsmaschinen

**Berliner Werkzeugmaschinen-Fabrik Aktien-Gesellschaft vorm. L. Sentker**  
**BERLIN N. 65, Müllerstrasse 35c**



Generalvertrieb der Société Universelle d'Explosifs et de Produits Chimiques (Fabrik in Jussy bei Genf) des Sprengstoffes

# Cheddite

in verschiedenen Qualitäten, für offene Sprengarbeiten, Steinbrüche,  
harte Felsen, Tunnels etc.

Grösste Sicherheit.

**Schweisst nicht. — Gefriert nicht.**

Bahntransport in Kisten von 25 kg per Eil- oder Frachtgut.

Sprengkapseln — Zündschnüre — Bohrstahl.

**Baumaschinen** in modern. Konstruktionen.

**Hebezeuge** jeder Art.

**Rollbahn - Material** zu Kauf und Miete.

# Robert Aebi & Co., Zürich I

Nachfolger von Rudolf Röschi.

Gegründet 1880.



Maschinen-  
technische

# Isolierungen

jeder Art für **Zentralheizungen und Dampf-  
anlagen etc.**

Telephon 7900.

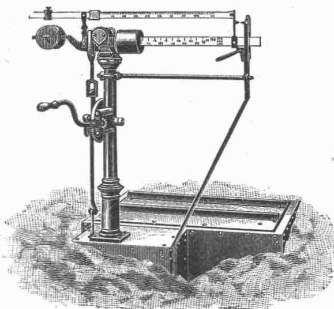
**K. Werner vorm. G. Merk & Cie, Oerlikon.**

Telephon 7900.

**Gustav Griot** ehem. Brücken- u. Masch.-  
Ingen. d. S. C. B. u. N. O. B. **Zürich V**  
Telephon 183  
= Brücken = **Statische Berechnungen**  
Hebemaschinen  
Freiestr. 94  
Eisenhochbau  
Armierter Beton  
Projekte, Werkpläne, Gutachten.

# Waagen-Fabrik

**Wild Hch.**  
Eichmeister  
**St. Gallen**



## Waagen

in allen Konstruktionen, von  
1 kg bis 50,000 kg.

Filiale und Verkaufs-Bureau der Waagenfabrik J. Ammann & Co., Ermatingen.  
Garantie. — Illustr. Preislisten. — Patente.

## ETERNIT- ASBESTCEMENT-PLATTEN

bewähren sich vorzüglich für PLAFONDS, TÄFER-  
und TÜRFÜLLUNGEN, ganz besonders in Neubauten  
mit Zentralheizungen, denn sie sind unempfindlich gegen  
Hitze und Kälte, Feuchtigkeit und trockene Luft.  
Muster und Prospekte gratis.

**SCHWEIZ. ETERNITWERKE A.-G.,  
NIEDERURNEN (Glarus).**

Zimmer in Eternit

# A. SCHMID

## Maschinenfabrik a. d. Sihl Zürich.

Gegründet 1871. Höchste Auszeichnungen.

Spezialitäten:

**Wassermotoren und Wasserturbinen**  
für Kleingewerbe.

## Kolbenpumpen

für jeden beliebigen Förderdruck, für Wasser-  
versorgungen, Fabriken, Wohnhäuser, Villen,  
Hotels usw. mit Antrieb durch Gas-, Benzin-,  
Elektromotoren oder Turbinen.

## Speisewassermesser

für jeden Betriebsdruck. Grösste Genauigkeit.  
Unentbehrlich für jeden Dampfkesselbesitzer.

**Wassersäulenmaschinen.**

**Hydraulische Pressen.**

**Luft-Kompressoren.**

**Vakuumpumpen.**

**Spezialmaschinen jeder Art.**

# Chem. Laboratorium Dr. E. Keller

vorm. Dr. Steinitzer

Telephon 167 - Zürich I - Olgastrasse 2

Analysen v. Baumaterialien, Metallen, Schmiermitteln.  
Raterteilung. — Expertisen.

# Seeger & Cie, Ingenieur- und Bau-Bureau ::

Projektierung



Bauausführung

**Hochbau:** Moderne Geschäfts-Häuser, Lager-  
Häuser, Fabriken etc.  
Eisenbeton-Konstruktionen.

**Tiefbau:** **Wasserkraftanlagen und  
Wasserversorgungen.**  
Flusskorrekturen und Kanalisationen.  
**Strassen- u. Eisenbahnen.**

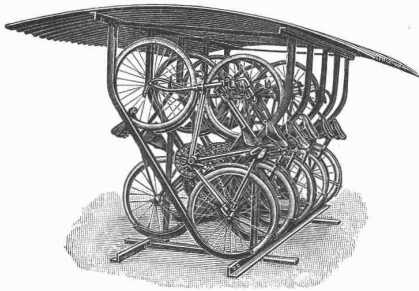
## Maschinenbau und Elektrotechnik:

Maschinelle und elektrische Anlagen  
aller Art für Licht und Kraft.  
Moderne Transport und Verlade-Vor-  
richtungen.  
Seilbahnen und elektrische Bahnen  
für jeden Bedarf.

**Geleislose elektr. Bahnen.**

Telephon 2371. — Telegr.-Adr.: Seegering.

**Neugasse 28, St. Gallen**



## ≡ Fahrradständer ≡

**praktisch  
Raum sparend  
transportabel**

im Gebrauche vorzüglich bewährt, liefert zu billigen Preisen die

**Aktiengesellschaft der  
Maschinenfabrik von Louis Giroud in Olten**  
Prospekte stehen zu Diensten.

**PATENT-BUREAU**  
E. BLUM & C<sup>e</sup> DIPL. INGENIEURE  
GEGRÜNDET 1878 · ZÜRICH · BAHNHOFSTR. 74

Ingenieurbureau

von

**H. Schaefle**

Dipl.-Ing.

**Schaffhausen**

Nordstr. 18. Telephon 71.

Konsultierender Ingenieur  
für Advokaten, Banken,  
Behörden, Elektrizitäts-  
werke, Fabriken, Wasser-  
werke etc.

Projektierung, Durchfüh-  
rung, Prüfung und Ueber-  
wachung von maschinellen  
Anlagen.

**Spezialität:**  
Komplette Kraftzentralen  
Fabrik-Antriebe  
Expertisen.



**Pneumatischer  
Schnellreinigungs-Apparat**

+ Patente No. 29496 u. 33567  
rasch, gründlich und vollständig staub-  
frei arbeitend.

**G. Meidinger & Cie., Basel.**

Verlangen Sie Prospekt No. 80r bei  
unserm General-Vertreter  
Eugen Séquin in Rapperswil (St. Gallen)

**Felten & Guilleaume-Lahmeyerwerke A.-G.**

Abteilung Carlswerk, Mülheim am Rheln.

**Drahtseile aller Art.**

Vertreter für die Schweiz: **Kägi & Co., Winterthur.**

Aktiengesellschaft der

**Dillinger Hüttenwerke** in Dillingen a. d. Saar  
(Rheinpreussen)

liefert:

**Blechscheissarbeiten** aller Art, wie **glatte Rohre** von 250—3000 mm l. W.  
bis zu 50 mm Blechstärke in grössten Längen, für Dampf-,  
Wind-, Gas-, Wasser- und Kanalisations-Rohrleitungen, **Windkessel, Verzinkungskessel,**  
**Waggontransportkessel** usw.

Besonderheit:

**Hochdruckrohrleitungen für Wasserkraftanlagen**

Ferner **Flusseisenbleche** aus **la. Siemens-Martin-** oder **Thomas-Stahl,**  
**bestgeeignet zur Herstellung genieteteter Rohre.**

Vertreter für die Schweiz: **Henri Schoch, Zürich,** Postfach Neumünster.

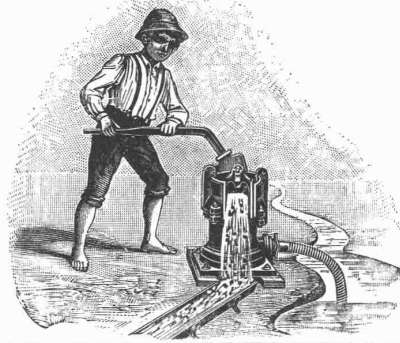
**FRITZ MARTI Akt.-Ges., BERN.**

**Membran- und Zentrifugal-Pumpen Lokomobilen, Motoren**  
vorrätig von 6—50 HP.

**Steinbrechanlagen**  
zur Kies- und Sandbereitung

**Bauwinden**  
für Dampf- und elektr. Betrieb

**Bagger-Maschinen**



**Rollbahn-Material**  
Geleise, Weichen, Drehscheiben, Wagen  
Räder, Radsätze, Lager.

**Baulokomotiven**  
von 10—70 HP.

zu

**Kauf & Miete.**

Vorrätig in  
**Bern und Wallisellen.**

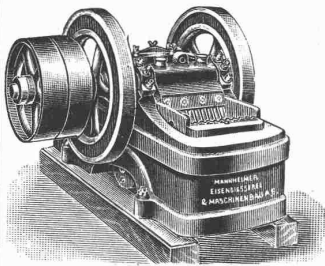
**H. von Arx & Co., Ingenieur-Bureau, Zürich, Seidengasse 13.**

**Unsere Steinbrecher, stationär und fahrbar, sind unübertroffen.**

In der Schweiz sind **viele** unserer Brecher seit **20 Jahren** in Betrieb.  
50jährige Erfahrung. — Ueber 500 Brecher geliefert.

**Pumpenanlagen, Baggeranlagen, Drahtseilbahnen  
Mörtel- und Betonmischer (Patent Kunz), Bau-  
winden etc. etc.**

**Modernste Baumaschinen — Komplette baumaschinelle Anlagen.**



**Mischmaschinen für Mörtel u. Beton**

**Dr. Gaspary u. Co., MarkKranstädt**

Prospekt T.T.M. 140, gratis.

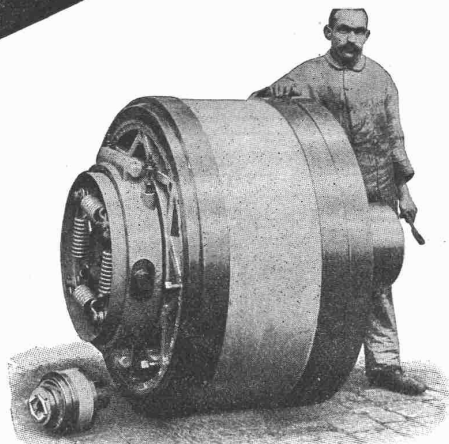
**Architekt gesucht.**

In ein Architekturbureau jüngere prima Kraft, flott im Entwurf und Darstellung. Eintritt nach Belieben. Offerten mit Angaben über bisherige Tätigkeit und der Gehaltsansprüche unter Chiffre B. O. 787 an die Ann.-Exp.

**Rudolf Mosse, Basel.**

**BENN KUPPLUNG**

Patentiert in allen Industriestaaten  
und überall als die **beste zuverlässigste** Reibungskupplung anerkannt.



Benn Kupplung Nr. 12 für 600 P.S.  
geliefert in eine Zementfabrik.

**Beweis der steigende Umsatz.**

Verkauf pro 1901 für **2.528 P.S.**  
Verkauf pro 1902 für **7.827 P.S.**  
Verkauf pro 1903 für **12.988 P.S.**  
Verkauf pro 1904 für **29.861 P.S.**  
Verkauf pro 1905 für **37.082 P.S.**  
Verkauf pro 1906 für **52.546 P.S.**  
Verkauf pro 1907 für **60.591 P.S.**

**TRANSMISSIONEN**

KOMPLETTE ANLAGEN FÜR ALLE INDUSTRIEZWEIGE.

**SELLERSLAGER** mit RINGSCHMIERUNG, mit herausnehmbarer unterer Laufschaale, Patent, als Stehlager, Hängelager, Wand- und Säulen-Konsollager.  
**FESTE STEHLAGER** mit RINGSCHMIERUNG und herausnehmbaren Weissmetall- oder Bronzeschalen für Massiv- und Hohlwellen.

GESELLSCHAFT der L. von ROLL<sup>SCHEN</sup> EISENWERKE

**EISENWERK CLUS.**